

Comissió de Seguiment

Procés diagnòstic per la revisió i actualització del Pla d'Equipaments

Districte de Nou Barris

10 de maig de 2018

ORDRE DEL DIA

1. Constitució de la Comissió de Seguiment.
2. Presentació del procés , calendari
3. Presentació de l'inventari i l'anàlisi demogràfica

01

Constitució de la Comissió de Seguiment

02

Presentació del procés diagnòstic per la revisió i actualització del Pla i calendari

Quins nous equipaments
necessita Nou Barris?



1. De què parlarem?

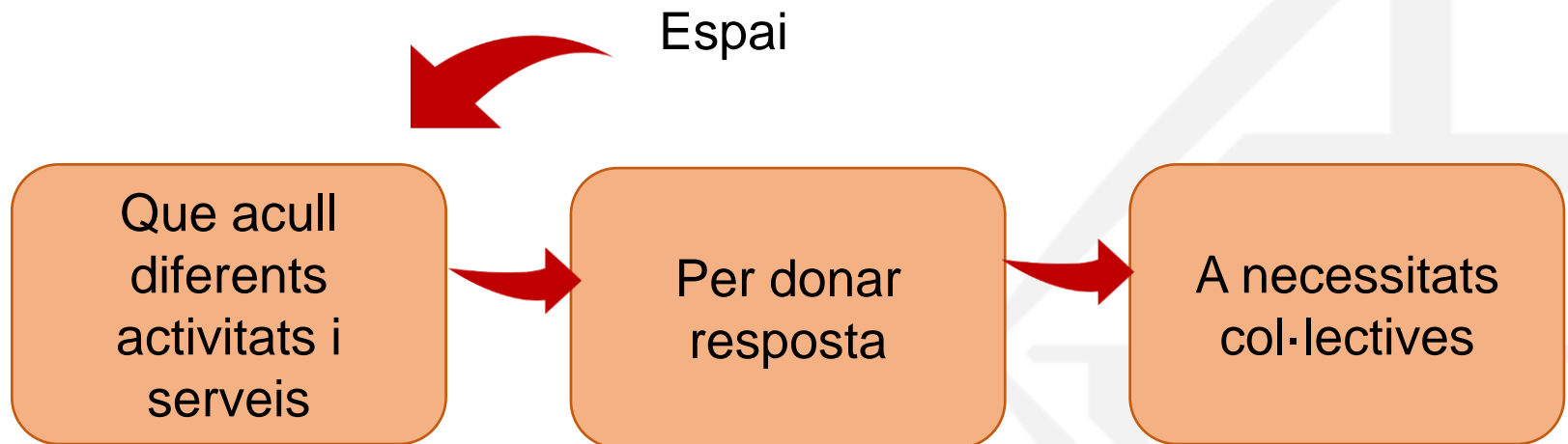
El Districte de Nou Barris està revisant i actualitzant el Pla d'Equipaments.

Partint dels equipaments que ja tenim, compartirem **quines creiem que són les necessitats de nous equipaments.**

Al final, concretarem **quins nous equipaments** creiem que són necessaris en el futur, i que, per tant, pensem que haurien d'estar contemplats en el nou Pla d'Equipaments del Districte de Nou Barris.



2. Què és un equipament?





3. Què farem?

Informació i presentació

Es constitueix la **Comissió de Seguiment**.
S'**informa al veïnat** del procés de revisió del Pla i del de consulta i debat sobre necessitats.

Debat sobre nous equipaments

S'**informarà dels equipaments dels que ja es disposa**, i s'obriran espais de debat i consulta sobre nous equipaments necessaris.

Presencial i digital.

Retorn

A partir de les propostes s'elaborarà un **document de resultats i necessitats detectades**.

Es presentaran els resultats a la ciutadania.



3. Concretament

- **3 sessions de debat ciutadà i d'entitats:**

Obertes a la participació d'entitats i col·lectius, ciutadans i ciutadanes, i persones expertes interessades en compartir quines són les necessitats de nous equipaments al Districte.

- **3 dinamitzacions al carrer:**

Per a recollir les aportacions dels i de les vianants, entitats i comerços sobre quines consideren que són les necessitats respecte a nous equipaments en el Districte.

L'objectiu és recollir l'opinió i participació de les persones que tenen més dificultats a assistir a trobades concretes, i ampliar el debat i els resultats.

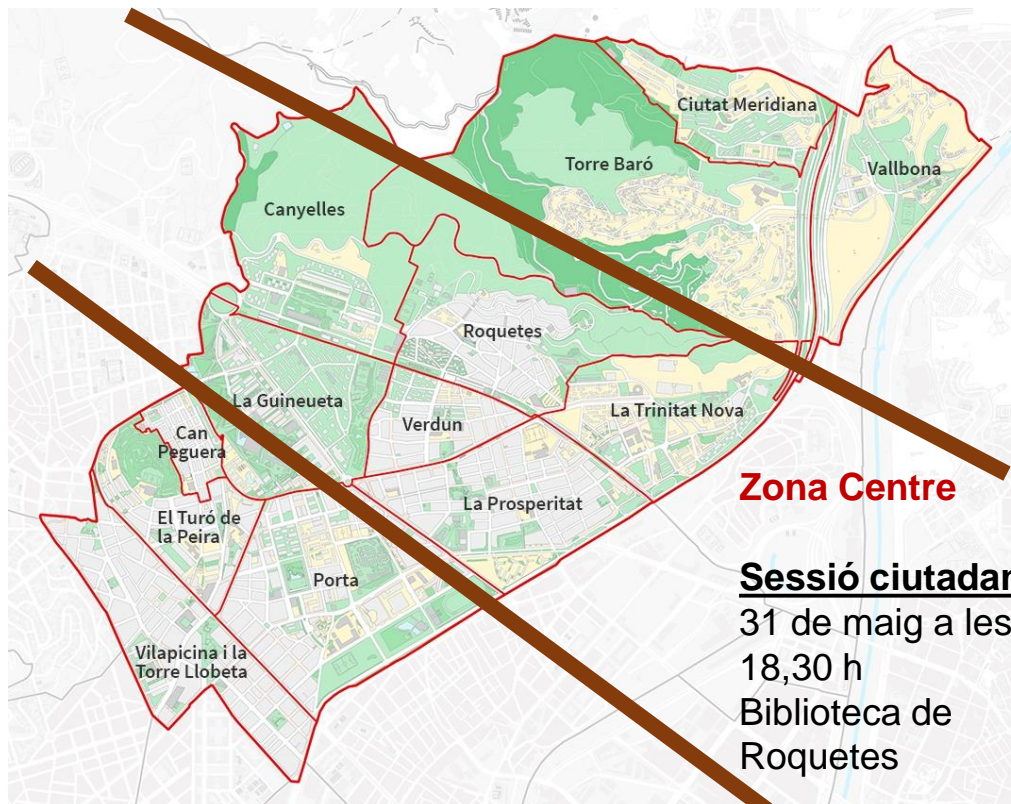


4. Calendari

Zona Sud

Sessió ciutadana:
22 de maig a les 18,30 h
Centre Cívic Torre Llobeta

Dinàmica de carrer
19 de juny a les 17 h
Pl. Can Baste
Turó de la Peira



Zona Nord

Sessió ciutadana:
23 de maig a les 18,30 h
Casal de Barri de Torre Baró

Dinàmica de carrer
21 de juny a les 17 h
Plaça Roja, Ciutat Meridina

Zona Centre

Sessió ciutadana:
31 de maig a les 18,30 h
Biblioteca de Roquetes

Dinàmica de carrer
16 de juny a les 11 h
Pl. República/ Via Júlia



5. Participació digital

<https://www.decidim.barcelona/processes/plaequipamentsnoubarri>

Disponible de l'14 de maig al 31 de juliol de 2018

Plataforma web en la que es podrà trobar la següent informació:

- Presentació i informació dels objectius del procés de debat.
- Documentació de partida i que es vagi generant.
- Informació sobre dates i espais on es faran les sessions i debats

A més, **del 16 de maig al 8 de juny**, es podran presentar propostes i donar suport a les que es vagin recollint.



6. Comissió de Seguiment

Grup de persones representants de diverses **entitats i institucions**, que **vetllaran** pel **procés** participatiu i **promouran la participació** del veïnat.

La seva funció principal és, doncs, contrastar, millorar i col·laborar amb el procés de debat.

Per a aportar les seves visions i opinions sobre necessitats d'equipaments al Districte, hauran d'assistir a les sessions programades, ja que a la Comissió no es debatran continguts.

03

Presentació de l'inventari i l'anàlisi demogràfica





1. Objectiu

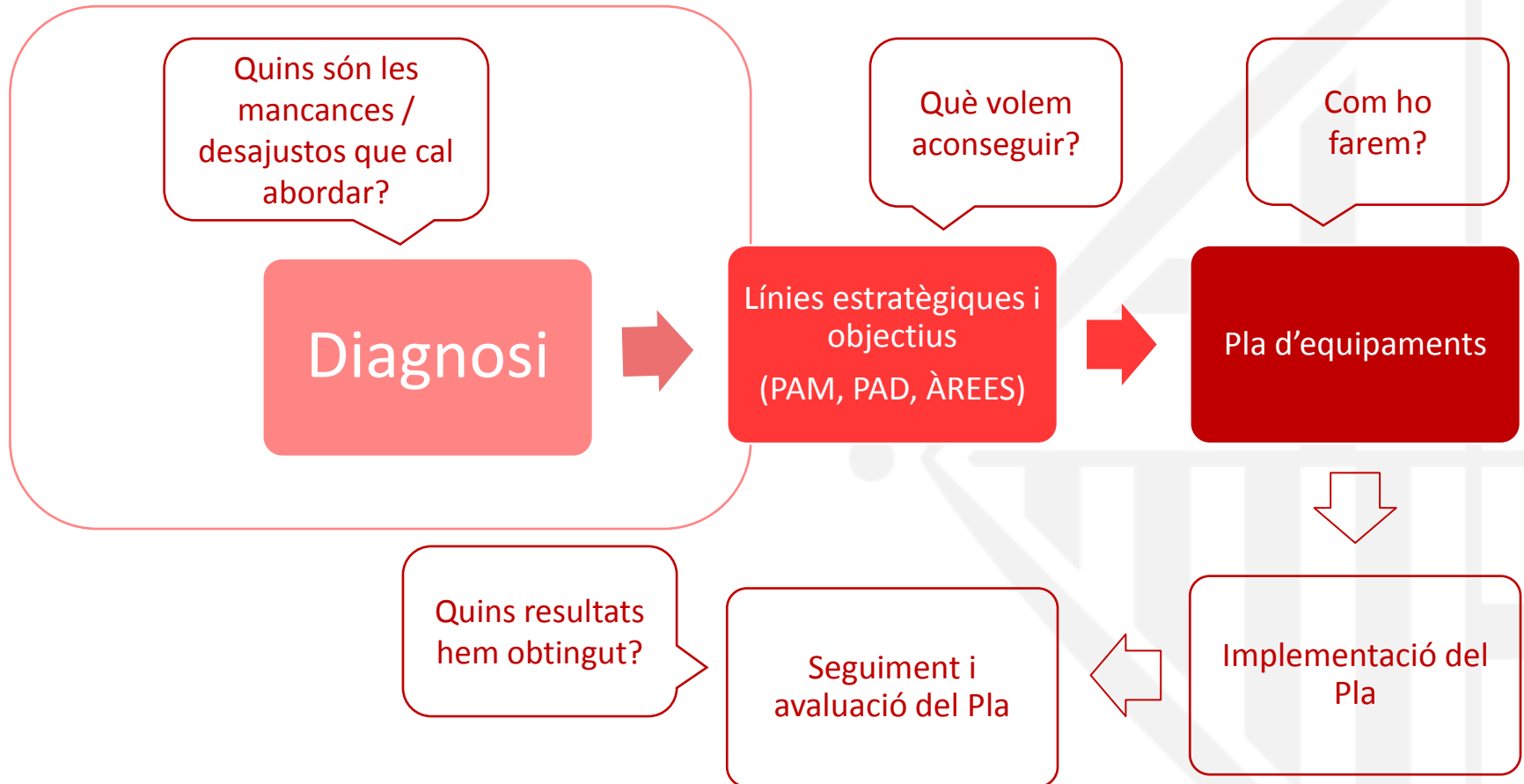
- Disposar d'elements de suport a la **presa de decisions** en actuacions sobre planificació i programació d'equipaments
- **Ajust als estàndards i normatives** de referència
- Donant resposta satisfactòria a les **necessitats de la població**



2. Resultat

- **Inventariar** l'actual xarxa d'equipaments i el seu nivell de cobertura
- Disposar d'un **balanç** objectiu de les necessitats d'equipaments
- Formular una **proposta** objectiva i raonada de les necessitats d'equipaments a cobrir en l'àmbit territorial objecte d'estudi (Nou Barris) i fer-ne el seu **contrast**
- **Revisar i Actualitzar** , en definitiva, l'actual Pla d'Equipaments del Districte de Nou Barris, per ajustar-lo a les necessitats pel període 2020- 2030

3. Procés de planificació





4. Metodologia

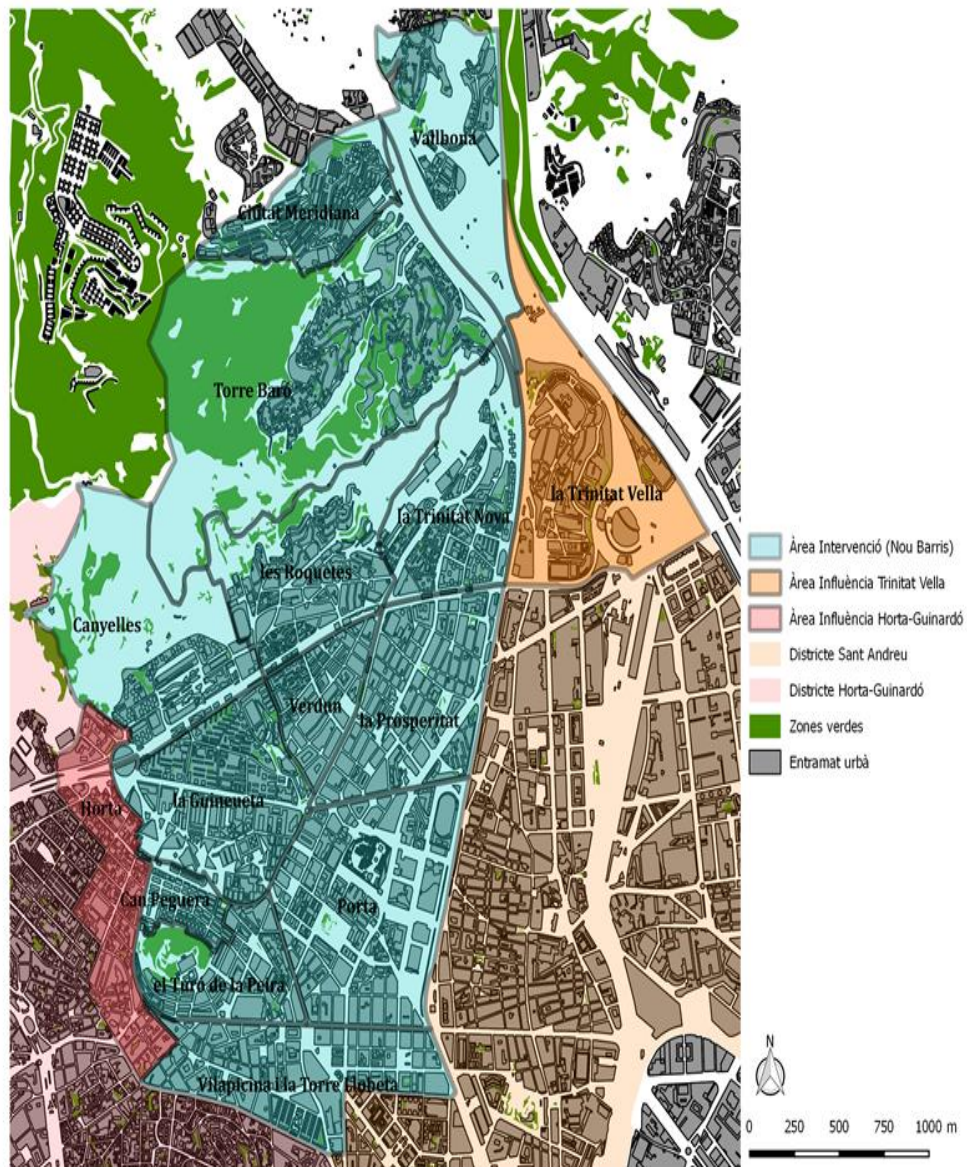
- **Recopilació dades estadístiques** (de la població, projecció demogràfica i d'ús d'equipaments)
- **Cerca d'informació** de diverses fonts
- **Treball de camp per inventariar els equipaments**, en contacte amb els responsables de la seva gestió
- **Revisió normativa i d'estudis** referents als diversos àmbits d'equipaments.
- **Reunions de treball i contrast tècnic** amb Gerència, Direcció de Serveis a les Persones i Territori, Llicències i Espai Públic i amb responsables de la planificació d'equipaments de diverses àrees.
- **Reunió de presentació** a la **Comissió de Seguiment** del procés participatiu

5. Delimitació territorial

Àrea d'intervenció Nou Barris (157-181)

Àrea d'Influència:

- Barri d'Horta(AEB 43-153-154)
- Barri Trinitat Vella (AEB 188)





6. Caracterització demogràfica

L'àrea d'intervenció al 2016 té una població de **164.881** persones

La síntesi dels grups d'edat amb major incidència sobre la planificació d'equipaments (l'any 2016) són:

0-2 anys. **4.238** infants.

3-11 anys

12-15 anys

16-17 anys

21.516 població escolar.

De 12 a 29 anys. **28.120** joves.

De 65 anys o més. **39.323** persones grans

Projecció pel 2026:

- Districte de Nou Barris creix un 0,3% (tercer districte en creixement).
- Barcelona ciutat creix un 1,1%.

L'àrea d'intervenció preveu una població pel 2026 de **165.431** persones

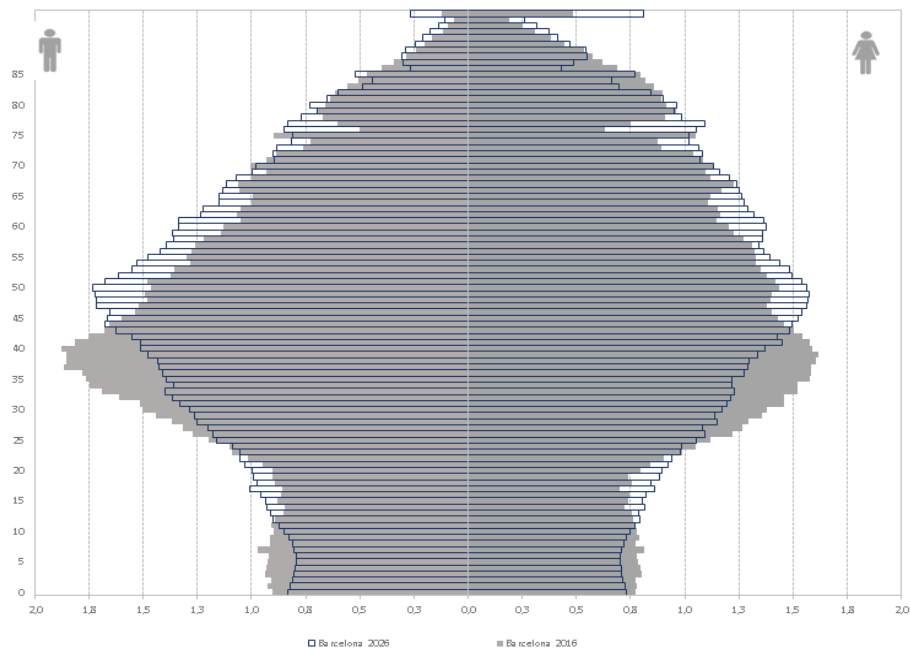


6. Caracterització demogràfica

Nou Barris



Barcelona ciutat





7. Inventari d'equipaments – Àmbits temàtics

1. Cultural
2. Participació social
3. Educació
4. Esport
5. Salut
6. Atenció i Inclusió Social
7. Infància
8. Joventut
9. Gent Gran
10. Desenvolupament econòmic i comerç
11. Sostenibilitat i medi ambient
12. Tècnic i administratiu
13. Emergències i seguretat

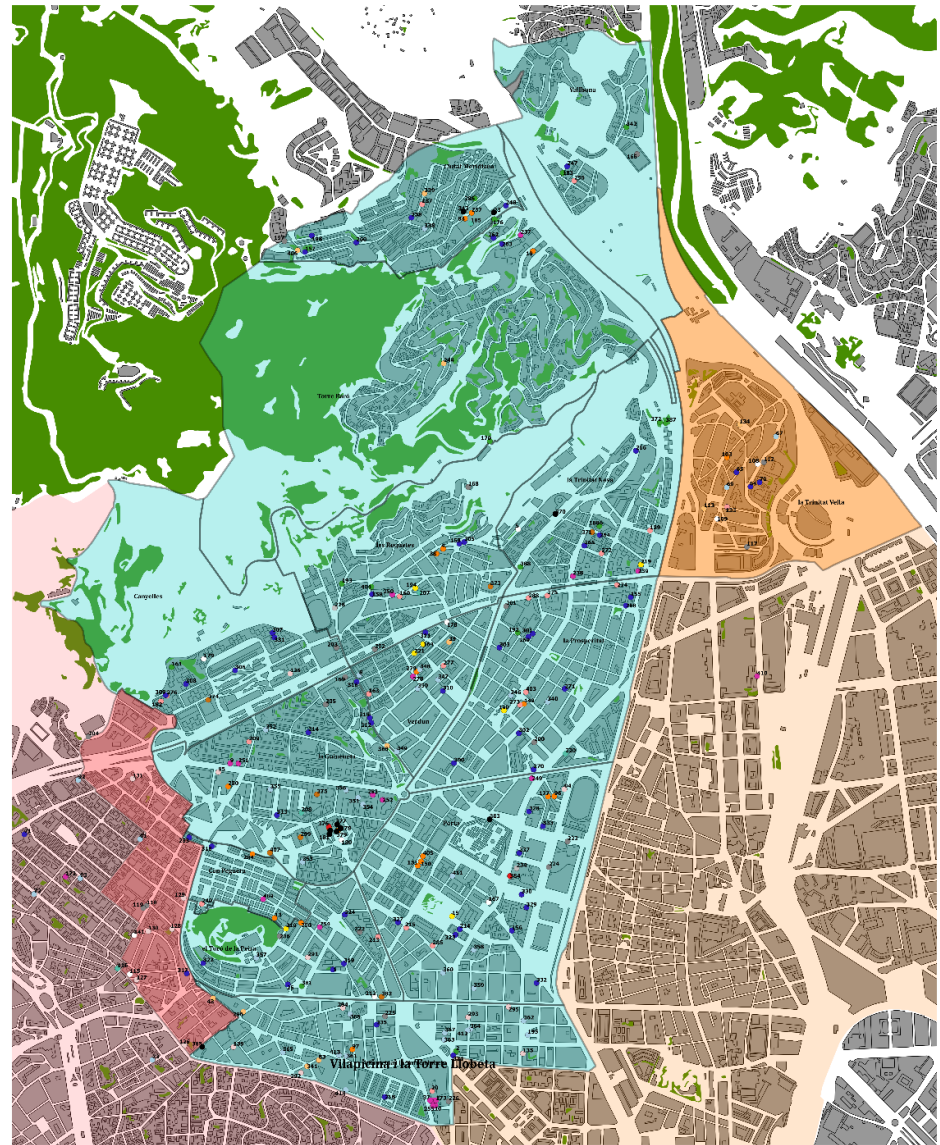


Síntesi

290 equipaments

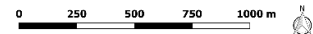
222 equipaments de titularitat pública.
203 a l'àrea d'intervenció.
19 a l'àrea d'influència.

68 equipaments de titularitat privada.
52 a l'àrea d'intervenció.
16 a l'àrea d'influència.



Tipologia equipaments

- | | | |
|--|---|---|
| <ul style="list-style-type: none">● Cultura (públics)● Participació social (públics)● Educació (públics)● Educació (concertats/privats)● Esport (públics)● Esport (concertats/privats)● Salut (públics)● Atenció i inclusió social (públics)● Atenció i inclusió social (concertats/privats) | <ul style="list-style-type: none">● Infància (públics)● Joventut (públics)● Gent gran (públics)● Gent gran (concertats/privats)● Desenvolupament econòmic i comerç (públics)● Tècnic i administratiu (públics)● Sostenibilitat i Medi Ambient (públics)● Emergències i seguretat (públics) | <ul style="list-style-type: none">■ Àrea Intervenció (Nou Barris)■ Àrea Influència Trinitat Vella■ Àrea Influència Horta-Guinardó■ Districte Sant Andreu■ Districte Horta-Guinardó■ Zones verdes■ Entramat urbà● ID Equipament |
|--|---|---|



Cultura

15 equipaments són de titularitat pública.

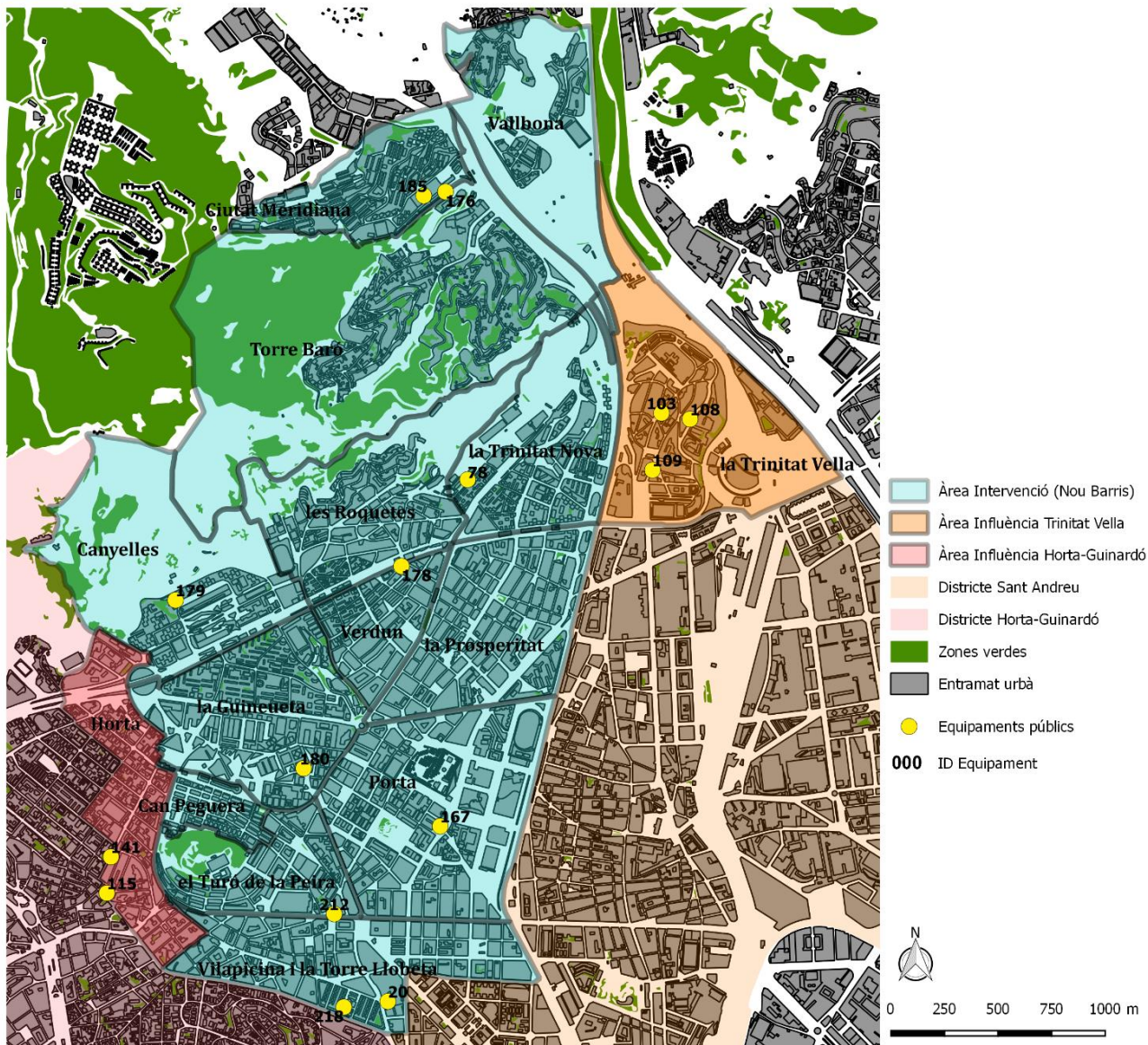
10 a l'àrea d'intervenció.

5 a l'àrea d'influència.

Biblioteques

Centres Cívics

Fàbriques de creació

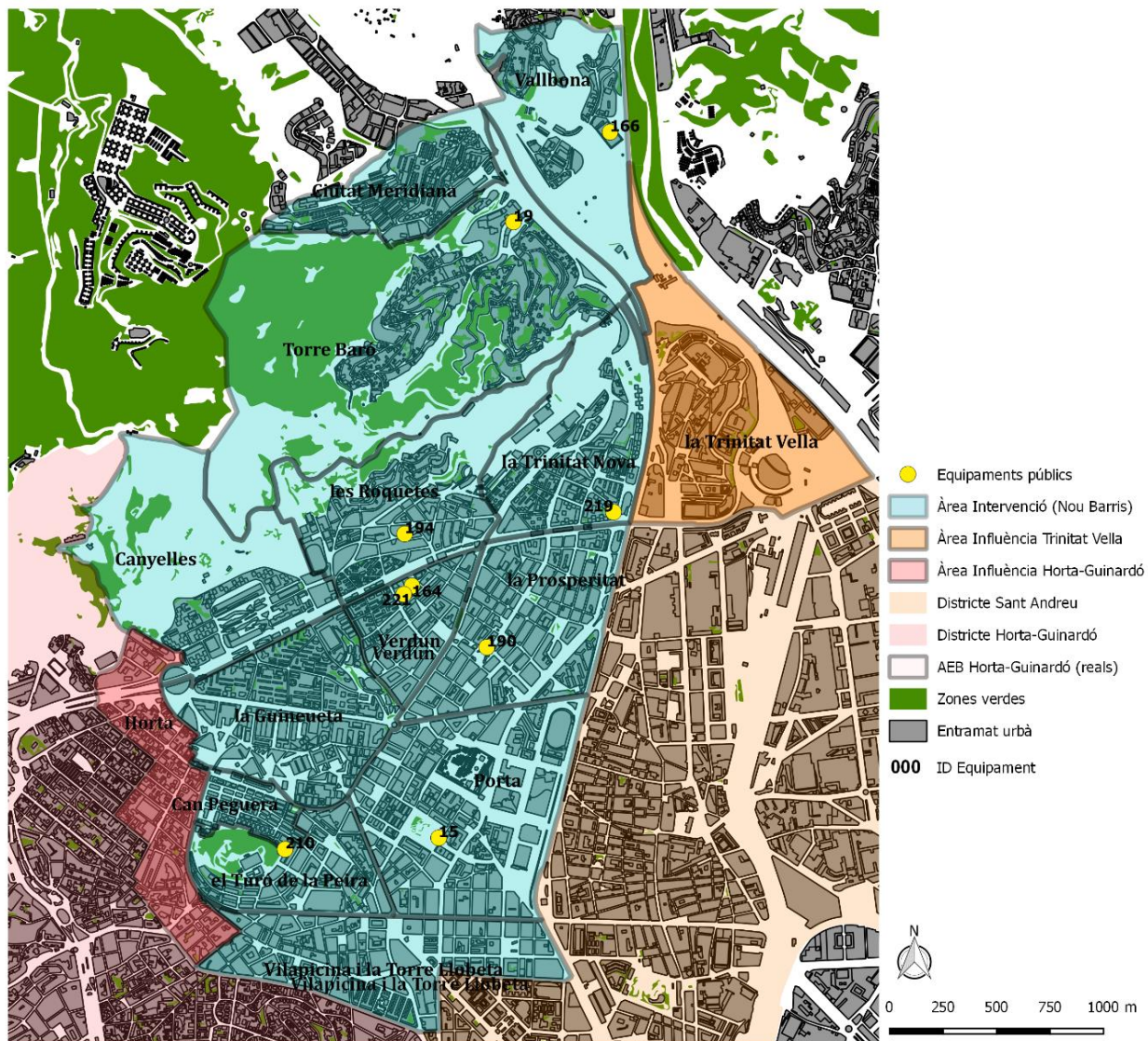




Participació social

9 equipaments de titularitat pública

Casals de barri





Educació

106 equipaments :

67 equipaments són de titularitat pública.

62 a l'àrea d'intervenció.

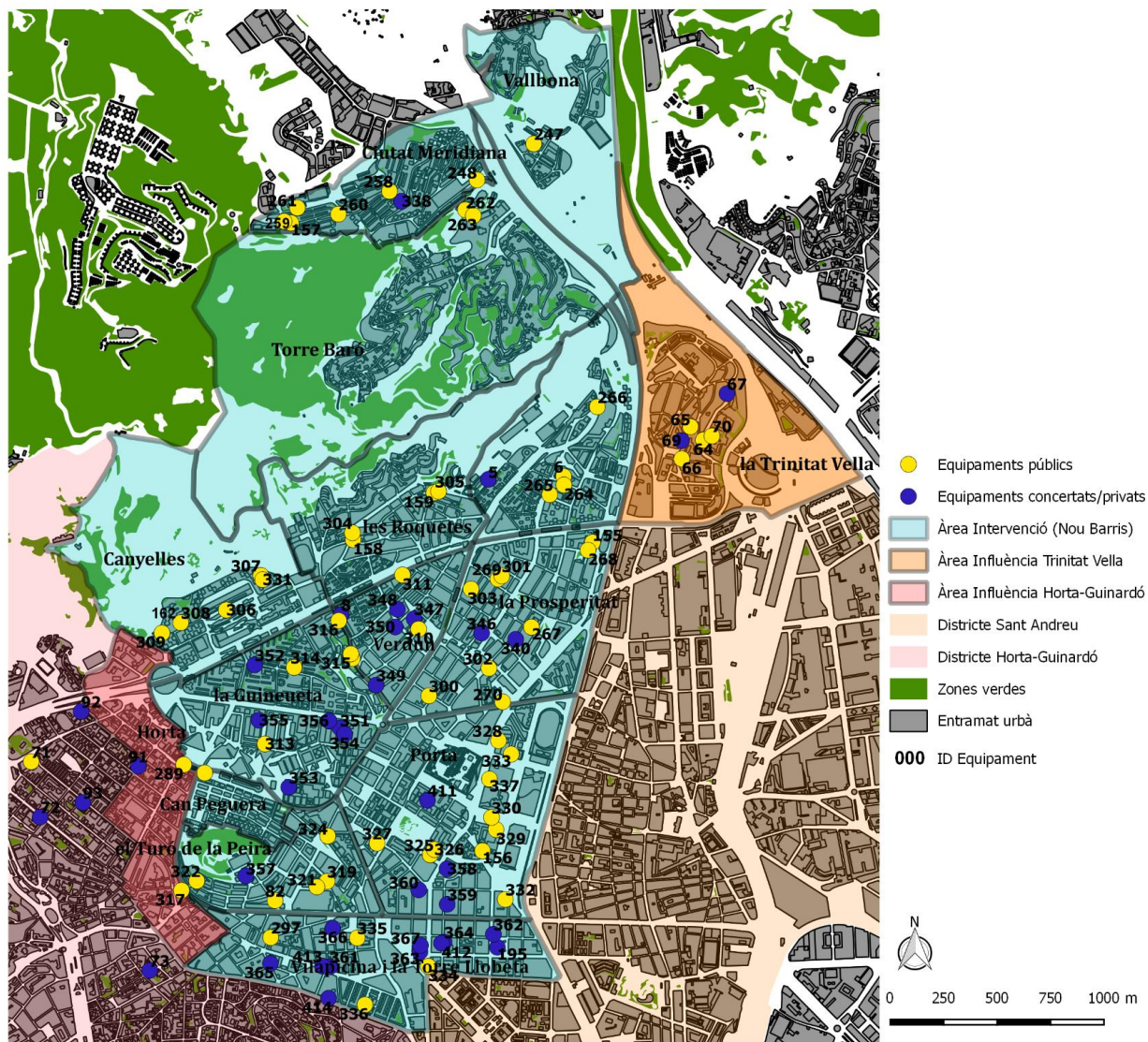
5 a l'àrea d'influència.

39 equipaments són de titularitat privada.

32 a l'àrea d'intervenció.

7 a l'àrea d'influència.

- Escola Bressol
- Escola d'Educació Infantil i Primària
- Institut d'Educació Secundària Obligatòria (ESO)
- Institut Escola
- Institut d'Educació Secundària Post-obligatòria (batxillerats i cicles formatius)
- Centre d'Educació Especial
- Aula /Centre de Formació de Persones Adultes
- Escola de Música
- Centre Residencial d'Acció Educativa (CRAE)
- Centre de Normalització Lingüística
- Serveis Educatius de Zona (SEZ)
- Escola Oficial d'Idiomes
- Centre d'Estudis Universitaris





Esport

23 equipaments:

21 equipaments són de titularitat pública.

17 a l'àrea d'intervenció.

4 a l'àrea d'influència.

2 equipaments són de titularitat privada a l'àrea d'intervenció.

Pista poliesportiva

Camp de futbol

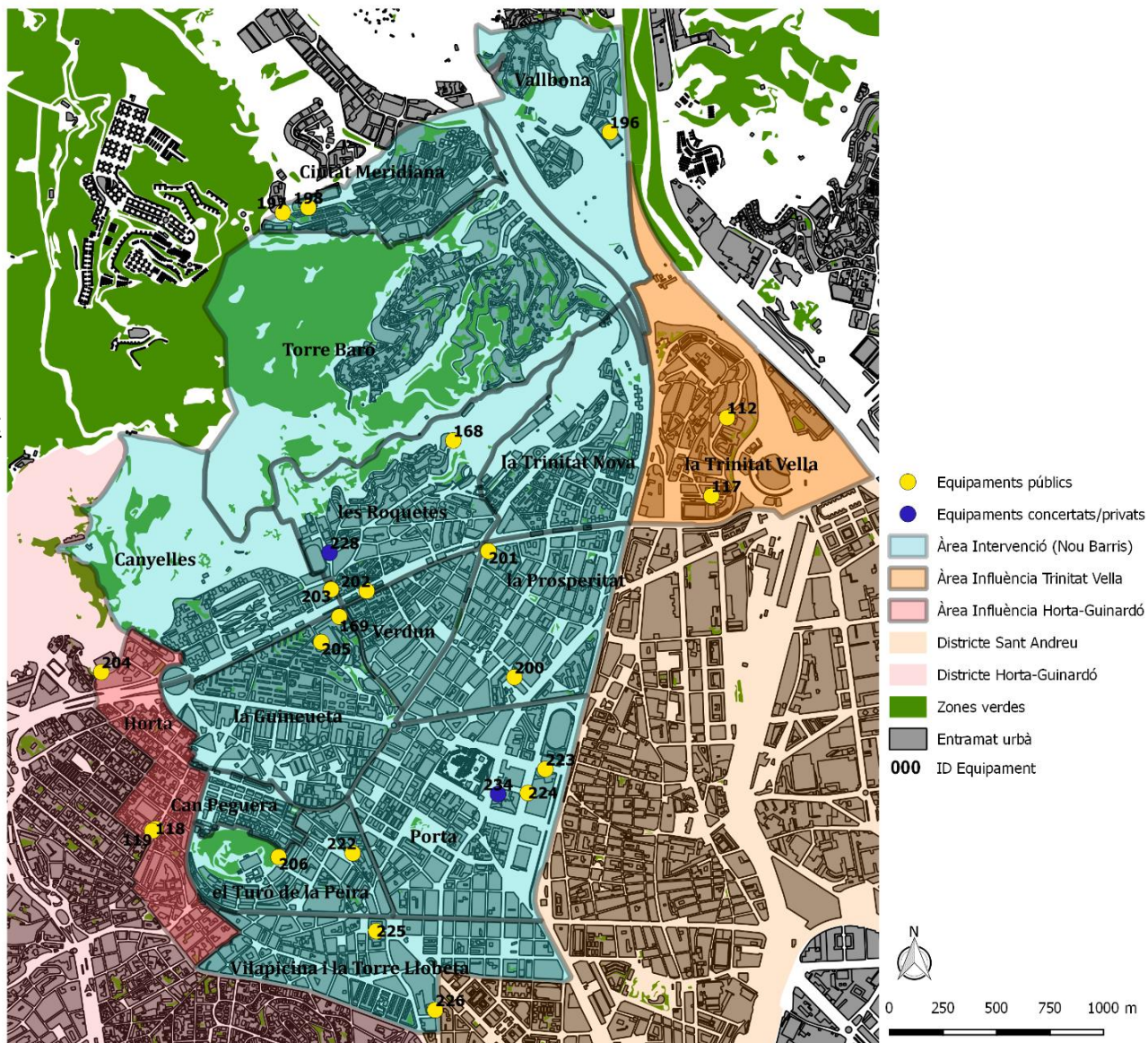
Complex Esportiu Municipal

Pavelló poliesportiu

Instal·lació esportiva

especialitzada

Espais esportius urbans



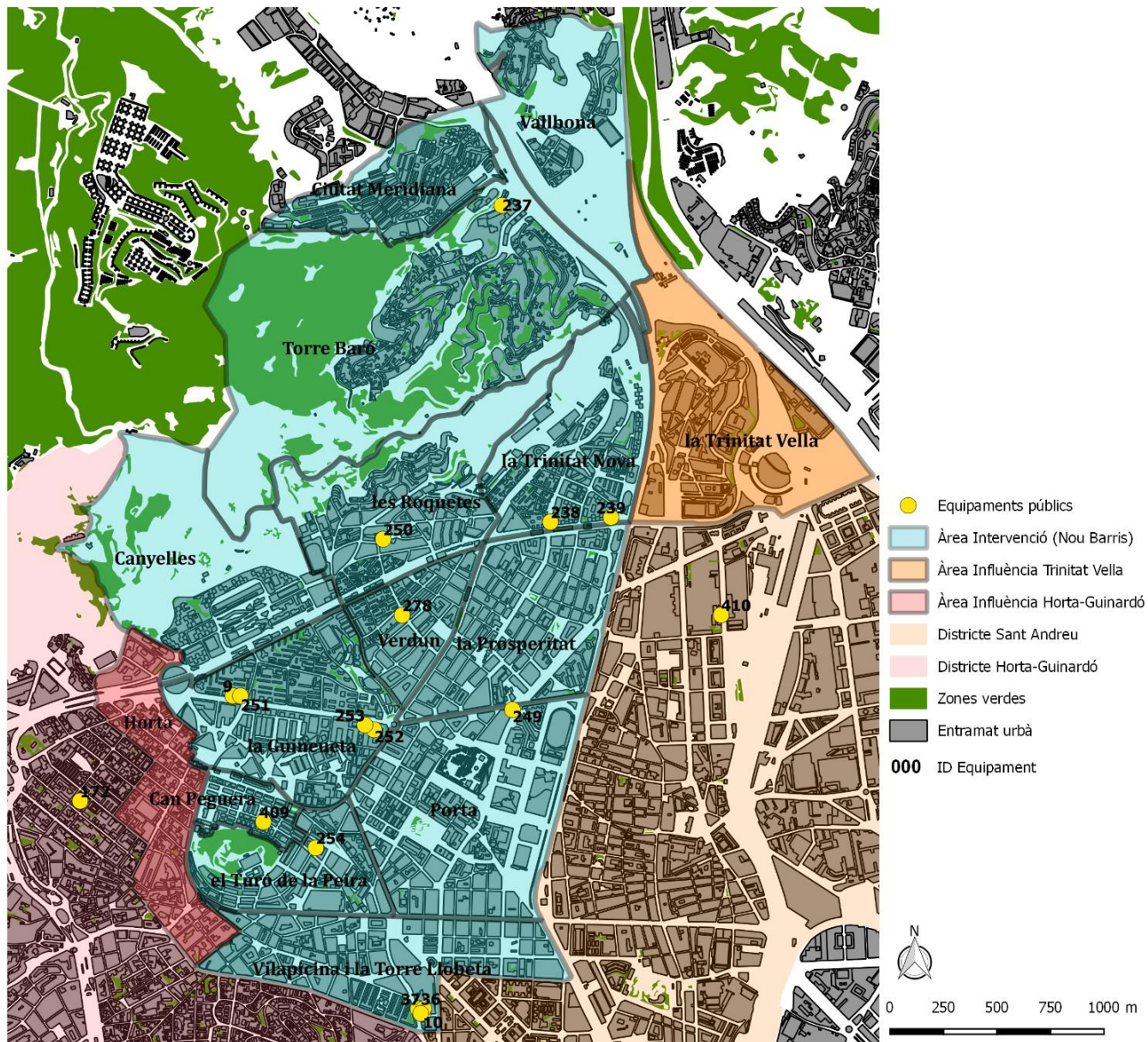


Salut

19 equipaments de titularitat pública:

17 a l'àrea d'intervenció.
2 a l'àrea d'influència.

- Centre d'Atenció Primària (CAP)
- Centre d'Urgències d'Atenció Pediàtrica (CUAP)
- Centre de Salut Mental per a Adults (CSMA)
- Centre de Salut Mental per a Infants i Joves (CSMIJ)
- Centre d'Atenció Drogodependències (CAS)





Atenció i inclusió social

34 equipaments:

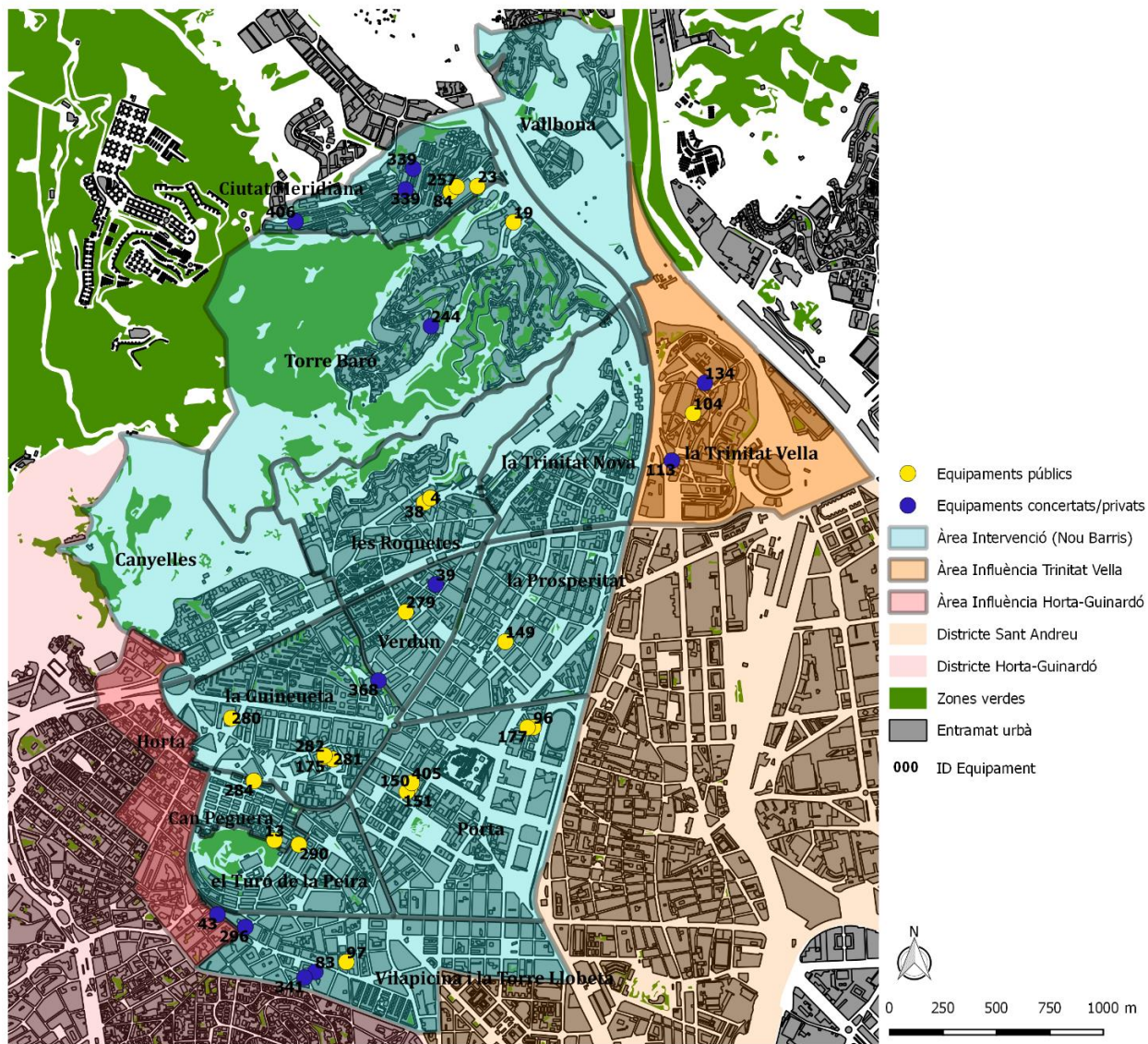
22 equipaments són de titularitat pública.

21 a l'àrea d'intervenció.
1 a l'àrea d'influència.

12 equipaments són de titularitat privada.

9 a l'àrea d'intervenció.
3 a l'àrea d'influència.

- Centre de Serveis Socials (CSS)
- Punt d'Informació i Atenció a les Dones (PIAD)
- Centre d'Inclusió social
- Centre de desenvolupament infantil i d'atenció precoç (CIDIAP) – Equip
- d'Atenció a la Petita Infància (EAIA)
- Centre Obert
- Centre Ocupacional
- Centre Especial de Treball
- Llar- Residència per a persones amb discapacitat 12

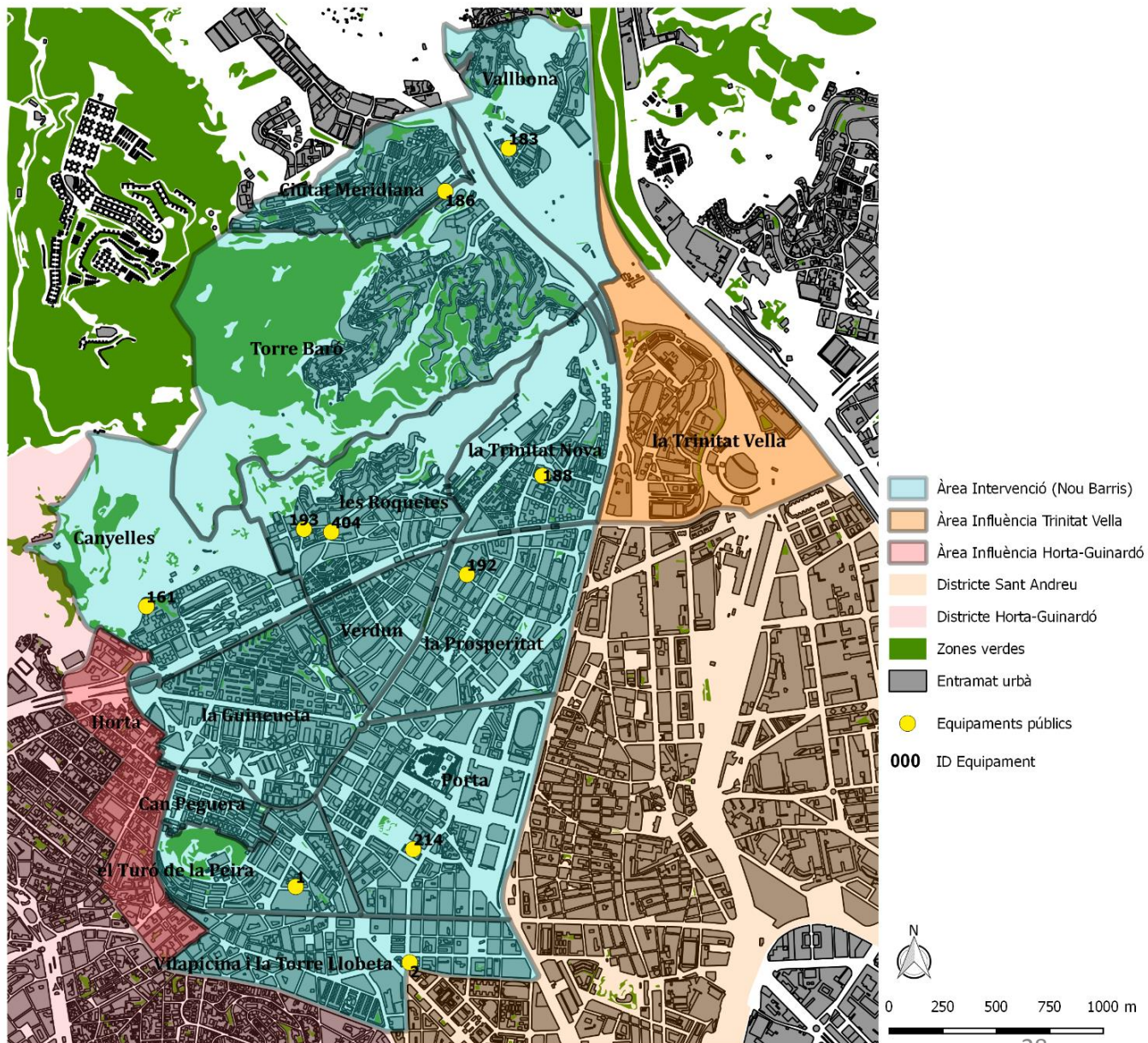




Infància

10 equipaments de titularitat pública, a l'àrea d'intervenció

Casals infantils
Ludoteca
Espai Familiar





Joventut

6 equipaments de titularitat pública.

5 a l'àrea d'intervenció.

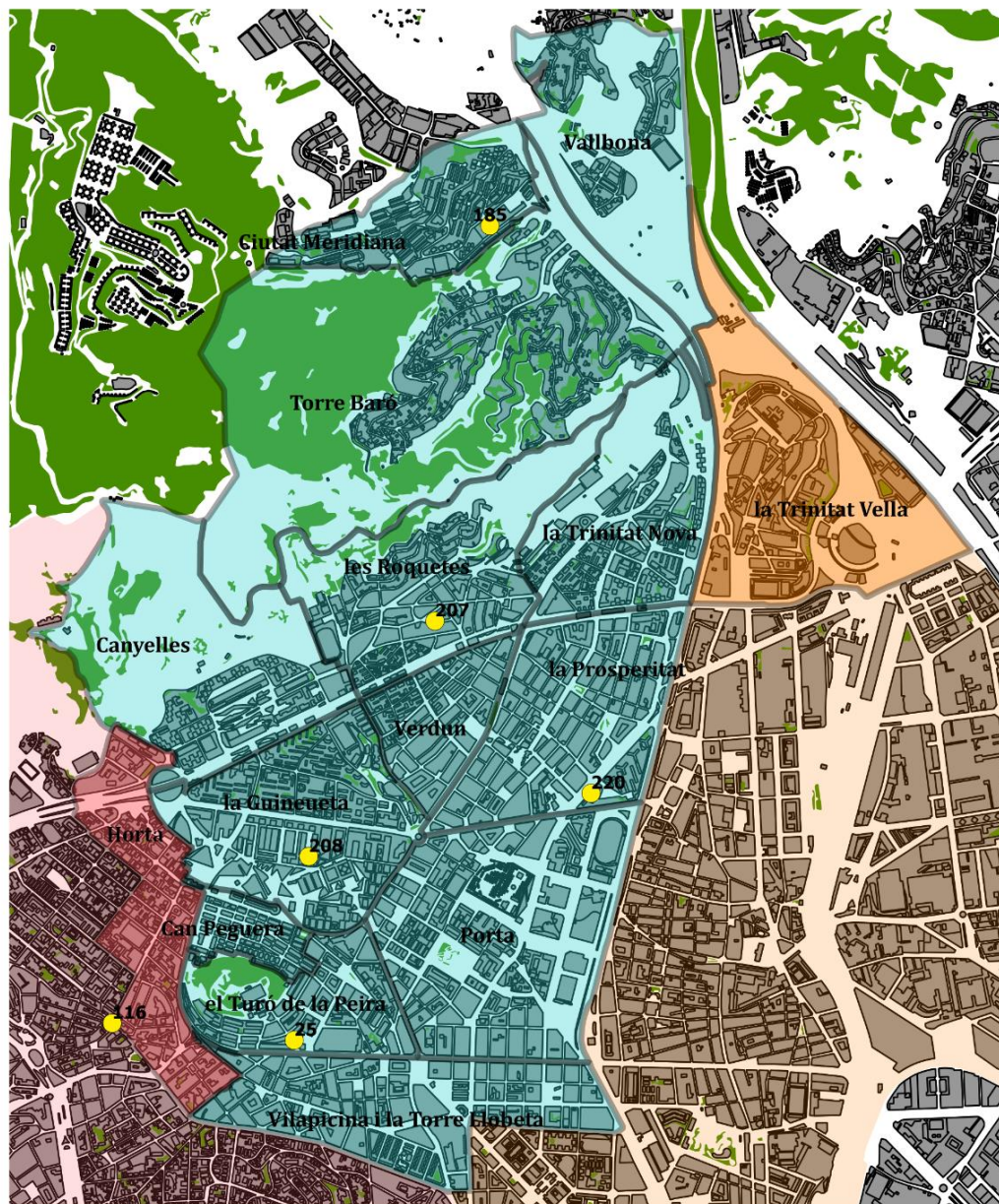
1 a l'àrea d'influència.

Casal de Joves

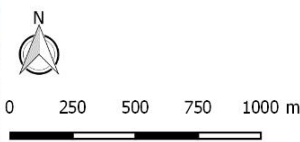
Espai Jove

Punt d'Informació Juvenil

(PIJ)



- Àrea Intervenció (Nou Barris)
- Àrea Influència Trinitat Vella
- Àrea Influència Horta-Guinardó
- Districte Sant Andreu
- Districte Horta-Guinardó
- Zones verdes
- Entramat urbà
- Equipaments públics
- 000** ID Equipment





Gent Gran

39 equipaments:

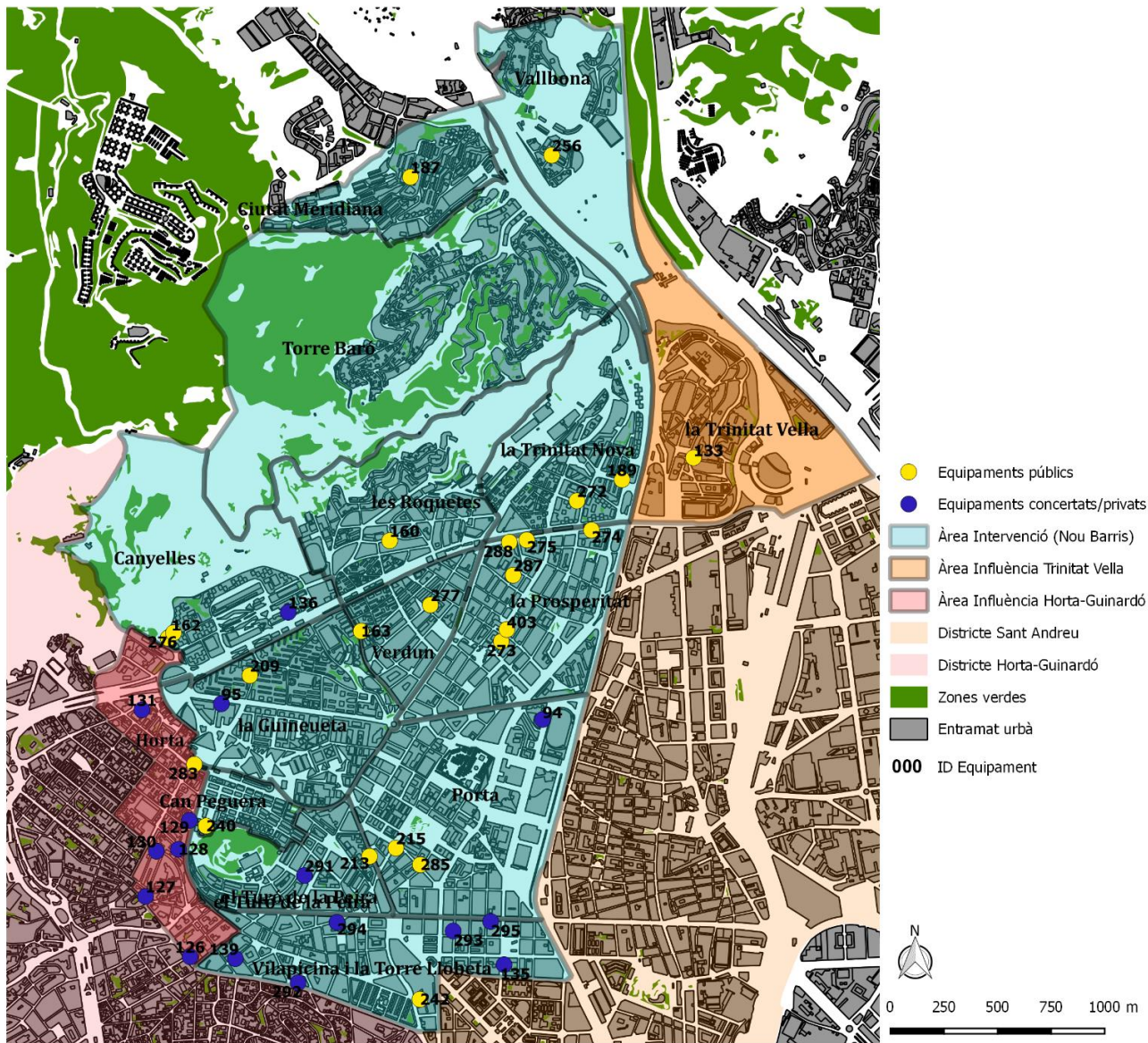
23 equipaments són de titularitat pública.

22 a l'àrea d'intervenció.
1 a l'àrea d'influència.

16 equipaments són de titularitat privada.

10 a l'àrea d'intervenció.
6 a l'àrea d'influència.

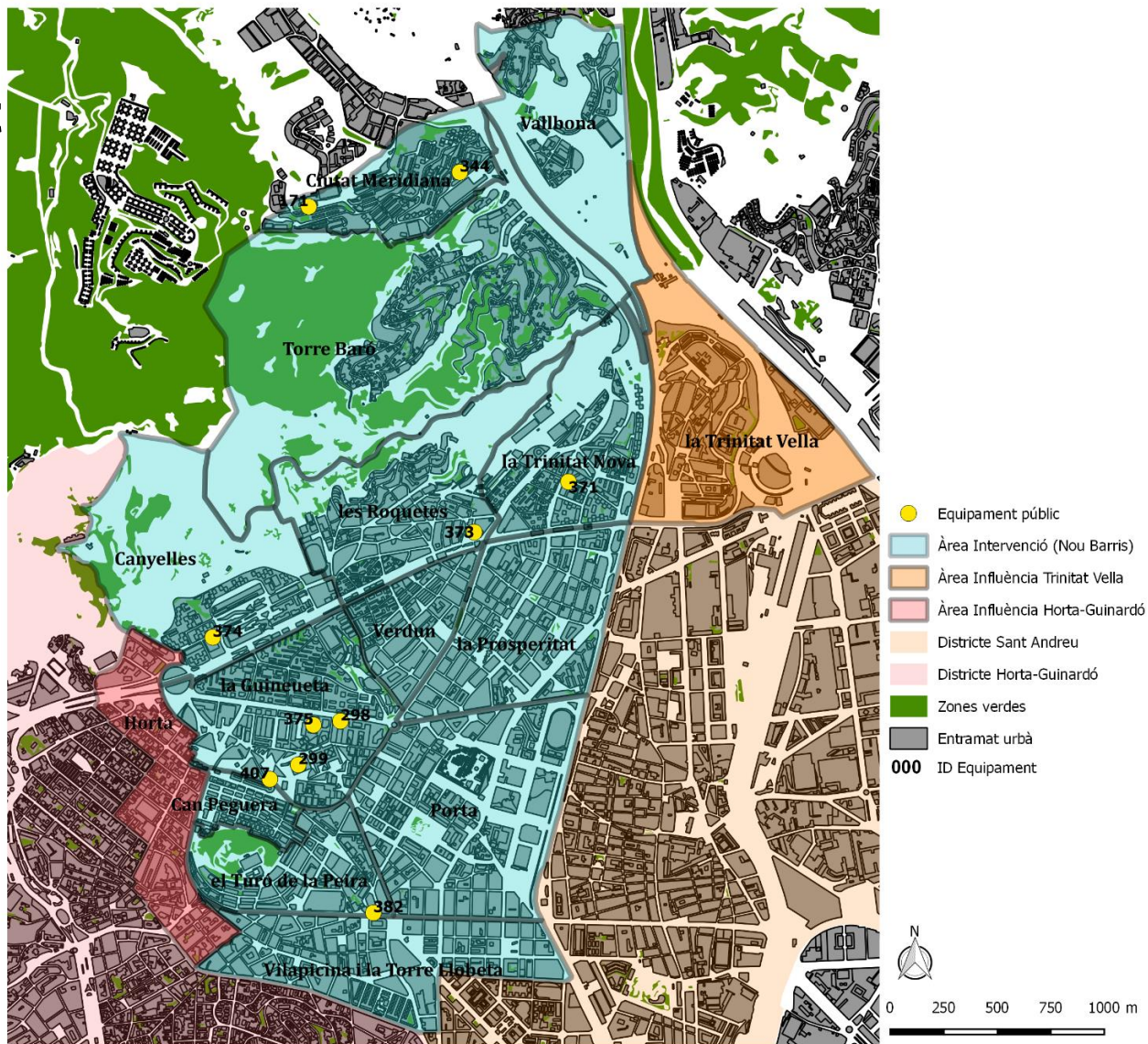
Casal i Espai per a Gent Gran
Residència i Centre de Dia per a Gent Gran
Habitatges tutelats per a Gent Gran



Desenvolupament econòmic i comerç

10 equipaments de titularitat pública a l'àrea d'intervenció.

Mercat
Ateneu de fabricació
Punts d'assessorament
Espais de Treball

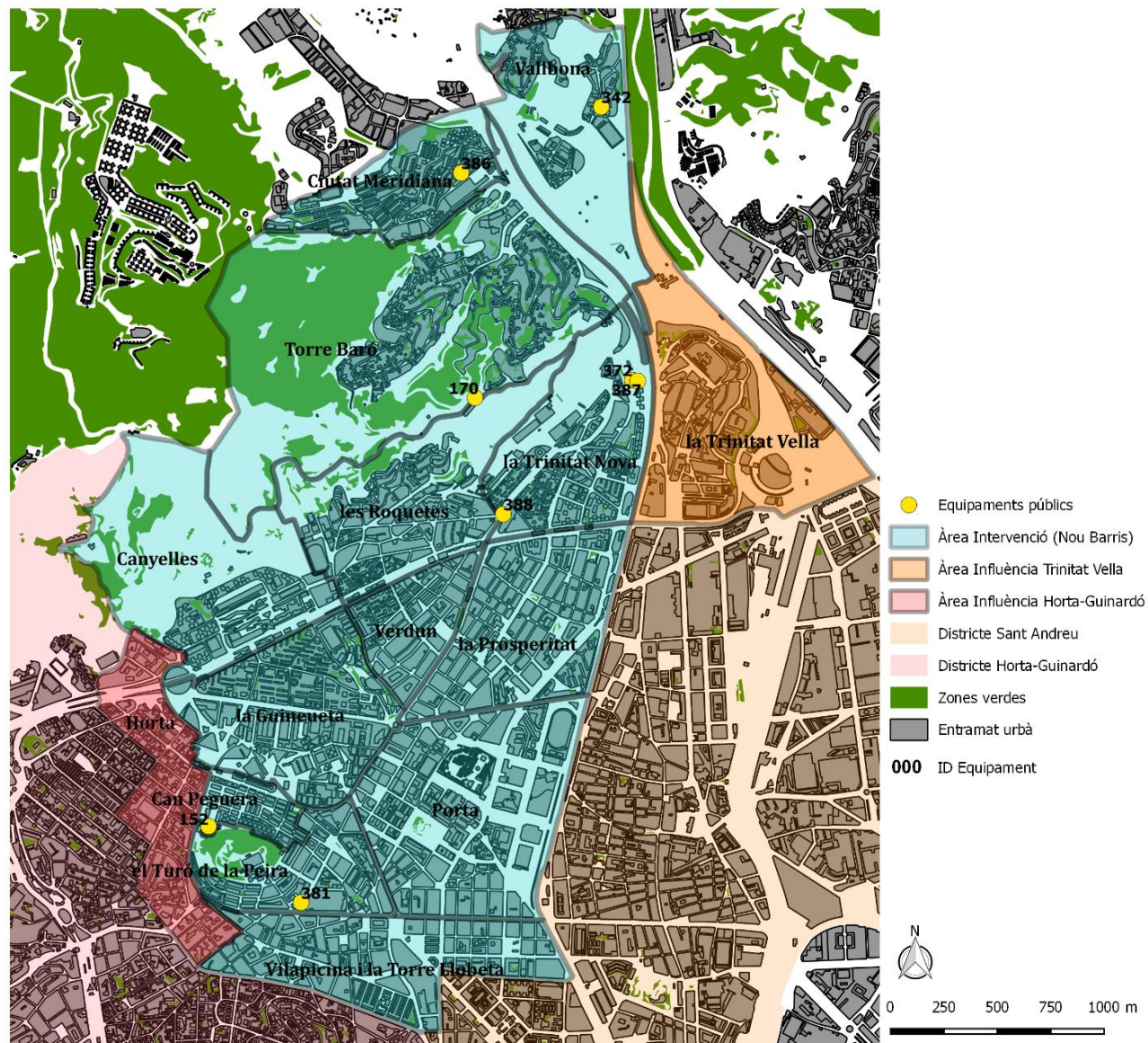




Sostenibilitat i Medi Ambient

8 equipaments de titularitat pública a l'àrea d'intervenció.

Punt verd
Hort urbà
Aula d'educació ambiental

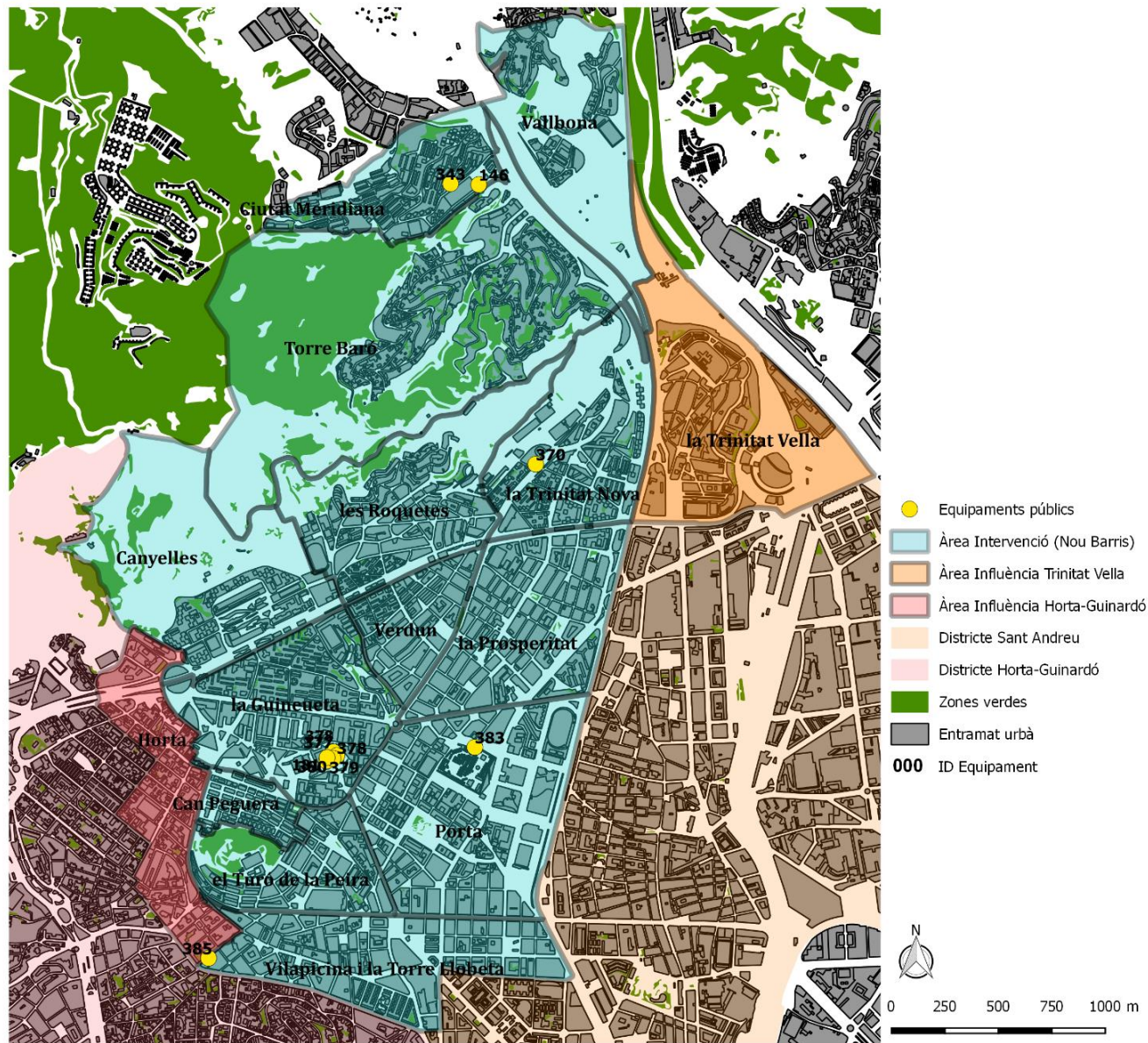




Tècnic Administratiu

10 equipaments de titularitat pública dins l'àrea d'intervenció.

Arxiu administratiu municipal
Oficina d'Atenció al Ciutadà
Oficina d'Habitatge

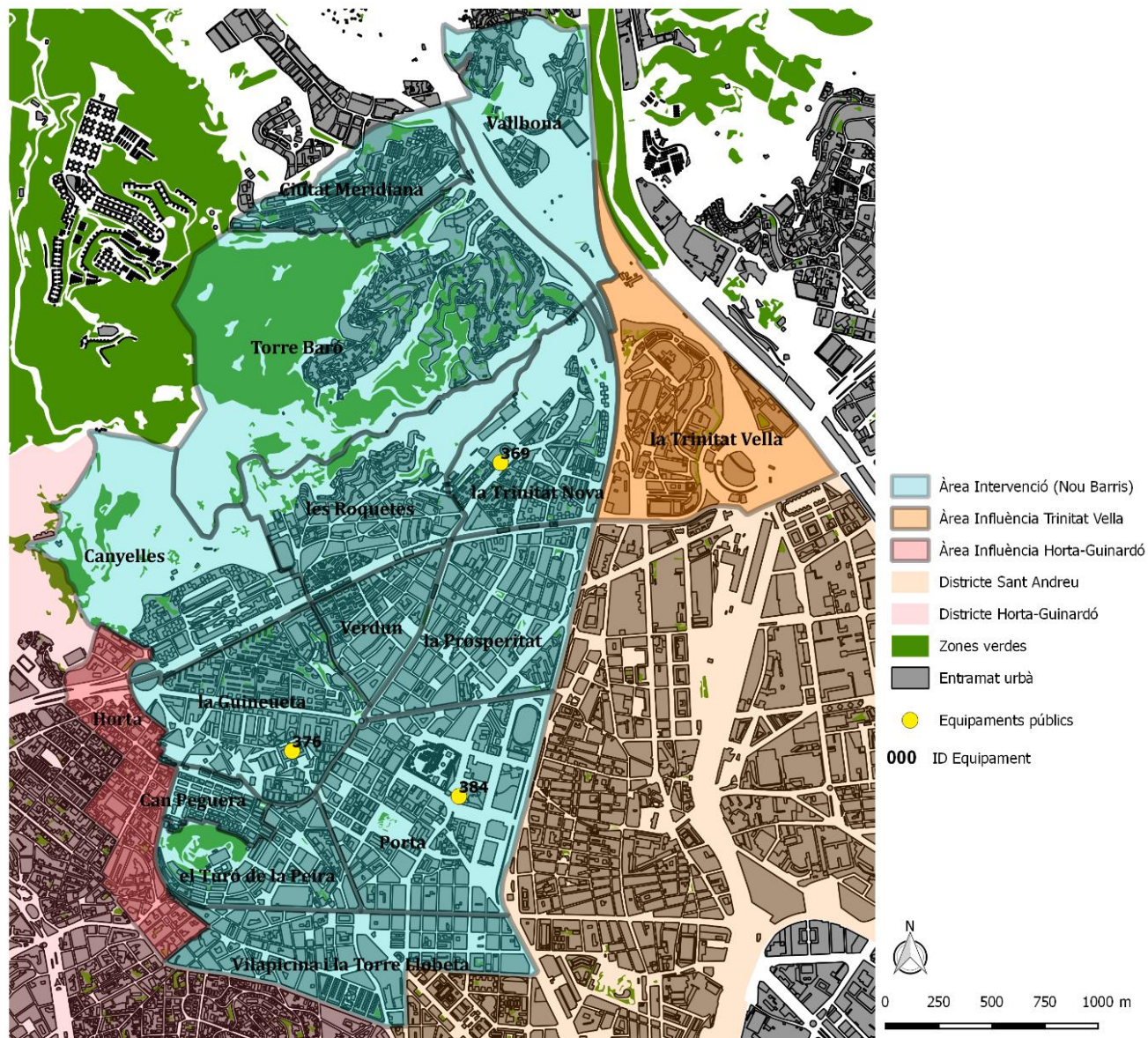




Emergències i seguretat

3 equipaments de titularitat pública dins l'àrea d'intervenció

Comissaria
Parc de Bombers





8. Balanç de l'estat d'execució del Pla d'equipaments anterior

Àmbit	Pla d'Equipaments vigent de 2010 projectes Balanç d'execució del Pla vigent a 2016 d'equipaments planificats / contemplats.	
Cultura	Centre d'arts Escèniques (Ciutat Meridiana).	Projecte no executat.
	Biblioteca Central del Districte.	Projecte previst, pendent de planificació.
	Arxíu històric de Nou Barris (Espai Via Favència).	Equipament en funcionament.
	Biblioteca Vilapicina i Torre Llobeta.	Equipament en funcionament.
	Centre Cívic Masia Can Verdguer.	Equipament en funcionament.
Participació social	Proposta 1 Centre Cívic al barri de Vallbona.	Projecte no executat.
	Casal de Barri (Granja del Ritz).	Projecte no executat.
	Casal de Barri Torre Baró.	Equipament en funcionament.
	Casal de Barri Trinitat Nova.	Equipament en funcionament.
	Casal de Barri Verdun.	Equipament en funcionament.
Educació	Casal de Barri Guineueta.	Projecte no executat.
	EEM Aqüeducte.	Equipament en funcionament.
	EEM Colometa.	Equipament en funcionament.
	EEM a la Masia Can Valent (barri de Porta).	Projecte no executat.
	Ampliació de l'EEM Pla de Fornells.	Ampliació executada i en funcionament.
	Es proposa una EEM a Vallbona.	Projecte no executat.
	Es proposa una EEM a Can Peguera (Can Carreras).	Projecte previst, en planificació.
	Es proposa una EEM a Vilapicina i Torre Llobeta.	Projecte no executat.
	Es proposa una EEM a Verdun.	Projecte no executat.
	Incorporació d'Educació Infantil (2n cicle) a l'Escola Mercè Rodoreda.	Equipament en funcionament.
	Proposta 3 Escoles d'Infantil i Primària de 2 línies cada una.	Nou equipament Institut Escola Trinitat Nova (unificació de l'Escola Sant Jordi i l'Institut Roger de Flor). Hi ha 2 línies d'Educació Primària, 1 més que abans.
		Nou equipament Institut Escola Turó de les Roquetes (ampliació de l'Escola Sant Antoni Maria Claret). Hi ha 2 línies d'Educació Primària, 1 més que abans.
	Ampliació de 2 línies d'ESO a l'Escola Mestre Morera.	Projecte no executat.

Àmbit	Pla d'Equipaments vigent de 2010 projectes Balanç d'execució del Pla vigent a 2016 d'equipaments planificats / contemplats.	
	Proposta 1 Institut (barri de Vallbona).	Projecte no executat.
		Nou equipament Institut Escola Antaviana (ampliació de l'Escola Antaviana). Hi ha 2 línies d'ESO més.
		Nou equipament Institut Escola Artístic Oriol Martorell. Hi ha 2 línies d'ESO, 1 més que abans. Estudis integrats amb Música i Dansa Professional.
		Nou equipament Institut Escola Turó de les Roquetes (ampliació de l'Escola Sant Antoni Maria Claret). Hi ha 2 línies d'ESO més.
	Proposta 4 Aules d'Adults (Vallbona/Torre Baró, Trinitat Nova/Roquetes, Guineueta/Can Peguera, i Porta/Vilapicina i Torre Llobeta).	Projecte no executat.
Esports	Centre Residencial d'Acció Educativa (CRAE) C/ Fanals.	Projecte no executat.
	Centre Residencial d'Acció Educativa (CRAE) Joan Torras, Pg/ Urrutia, 1.	Equipament en funcionament.
	Nova seu del Centre de la UNED a Barcelona.	Equipament en funcionament.
	Proposta Espais Esportius Urbans.	Equipament en funcionament.
		Nou equipament Rocòdrom Roquetes.
		Nou equipament Skate Park Via Favència.
	Pista poliesportiva municipal a Torre Baró (Campillo de la Virgen).	Projecte previst, en planificació.
	Complex Esportiu Municipal Ciutat Meridiana.	Projecte previst, en planificació.
	Camp Municipal de Futbol Canyelles.	Equipament en funcionament.
	Ampliació del Complex Esportiu Artesania.	Projecte previst, en planificació.
Ampliació del Complex Esportiu Municipal Can Dragó.	Equipament en funcionament, en obres per ampliació.	
Complex Esportiu Municipal Cotxeres Borbó.	Equipament en funcionament.	
Millora del Camp Municipal de Futbol Vallbona.	Equipament en funcionament.	
	Nou equipament Complex Esportiu Municipal Turó de la Peira.	
	Complex Esportiu Municipal La Guineueta, en planificació de millores.	



8. Balanç de l'estat d'execució del Pla d'equipaments anterior

Àmbit	Pla d'Equipaments vigent de 2010: projectes Balanç d'execució del Pla vigent a 2016 d'equipaments planificats / contemplats.	
Salut	Centre Integral Cotxeres Borbó diferents serveis:	Equipament en funcionament.
	* Centre d'Atenció Primària (CAP)	Equipament en funcionament.
	* Centre d'Urgències d'Atenció Primària (CUAP)	Equipament en funcionament.
	* Centre de Salut Mental (CSMA)	Equipament en funcionament.
		Nou Centre de Salut Mental (CSMI)
	* Centre de diagnòstic per la imatge.	Equipament en funcionament.
	* Centre de Rehabilitació.	Equipament en funcionament.
	* Centre socio sanitari.	Equipament en funcionament.
	Nou Hospital de Dia.	
Atenció i Inclusió Social	Centre residencial per a persones amb discapacitat.	Projecte no executat.
	Centre Ocupacional Cotxeres.	Projecte planificat.
	CSS Porta - Vilapicina i Torre Llobeta	Equipament en funcionament.
	CSS Turó de la Peira - Can Peguera	Equipament en funcionament.
Infància	Trasllat CSS Guineueta - Verdun - Prosperitat	Equipament en funcionament.
	Casal Infantil Torre Baró.	Equipament en funcionament.
	Centre Infantil Can Peguera - Tronada.	Equipament en funcionament.
	Proposta 4 Casals infantils.	Nou equipament Casal Infantil Vilapicina i Torre Llobeta.
	Nou equipament Casal Infantil Turó .	
Juventut	Casal de Joves Ciutat Meridiana.	Projecte no executat.
	Casal de Joves Prosperitat.	Projecte previst, en planificació.
	Espai Joves les Basses - PIJ.	Equipament en funcionament.
	Proposta 1 Casal de Joves (possible integració en un Centre Cívic; possible ubicació als barris de Porta o Vilapicina i Torre Llobeta).	Espai Joves Ateneu La Bòbila. Equipament en funcionament.

Àmbit	Pla d'Equipaments vigent de 2010: projectes Balanç d'execució del Pla vigent a 2016 d'equipaments planificats / contemplats.	
Gent Gran	Proposta 1 Espai de Gent gran al Centre Cívic de Vallbona.	Projecte no executat.
	Casal de Gent Gran Ciutat Meridiana.	Projecte no executat.
	Casal de Gent Gran Can Peguera.	Equipament en funcionament.
	Casal de Gent Gran Vilapicina i Torre Llobeta - Cotxeres.	Equipament en funcionament.
	Proposta 1 Casal de Gent Gran a Torre Baró.	Projecte no executat.
	Residència i Centre de dia Molí - Via Favència (100 places de residència i 25 places de centre de dia).	Equipament en funcionament.
	Residència UA6 entre C/ Cartellà i C/ Petrarca (100 places).	Projecte no executat.
	Proposta 3 Residències per a Gent Gran amb Centre de dia (330 places públiques).	Projecte no executat.
	Nou equipament Centre de dia Enric Casanova (32 places públiques).	
Desenvolupament econòmic i comerç	Habitatges amb serveis per a Gent Gran Torre Jùlia.	Equipament en funcionament.
	Viver d'empreses Vallbona (centre relacionat amb les activitats mediambiental, alimentació ecològica i afí).	Projecte no executat.
Sostenibilitat	Punt Verd de Barri Ciutat Meridiana.	Equipament en funcionament.
	Punt Verd de Barri Les Roquetes.	Equipament en funcionament.
	9 Punts Verds de Barri	Projectes no executats. Canvi de criteri de cobertura.
	Reubicació del Punt verd de Barri Vallbona.	Ampliació Punt verd de Barri Vallbona a Devallera.
	Centre d'educació ambiental Casa del'Aigua.	Projecte en funcionament, amb usos diversos.
		Nou equipament Centre d'educació ambiental Castell de Torre Baró.
	Hort urbà al Casal de Gent Gran Can Peguera.	Equipament en funcionament.
	Nou equipament Hortos Urbans Casa del'Aigua.	

Gràcies per la vostra col·laboració!

www.bcn.cat



**Ajuntament
de Barcelona**