

80 PROPOSTES RECOLLIDES

13 ESPAIS DE PARTICIPACIÓ

400 PERSONES PARTICIPANTS  
A LES ACTIVITATS

937 SUPORTS A PROPOSTES



## RESULTATS DEL PROCÉS: LA FONT DE LA GUATLLA

### MILLORA DE L'ACCÉS A LA CULTURA

- Nous equipaments de cultura: biblioteca als barris d'Hostafrancs, la Font de la Guatlla i la Bordeta.
- Millorar els centres cívics: ampliar i millorar el CC Font de la Guatlla.

### SUPORT AL TEIXIT ASSOCIATIU I VEÏNAL

- Espais d'equipaments de cultura i d'entitats al Turó de la Font de la Guatlla.

### EDUCACIÓ I ATENCIÓ A LA INFÀNCIA

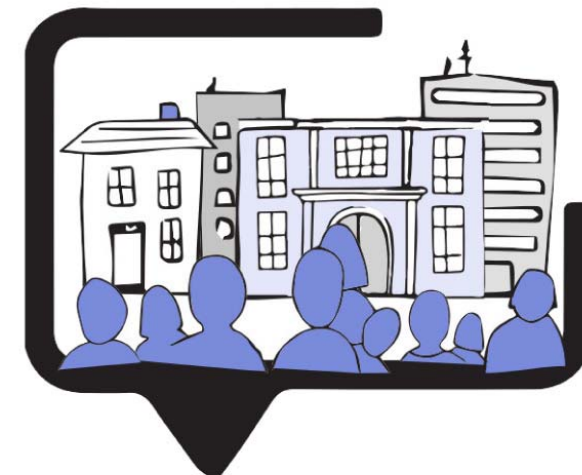
- Ampliar els serveis a la infància: ludoteca / espai familiar a la Masia Can Cervera, l'actual escola Rubió i Tudurí o el local del c. S. Fructuós.

### SERVEIS I EQUIPAMENTS PER AL JOVENT

- Nous espais de trobada per a joves. Possibles ubicacions: masia Can Cervera, baixos dels nous edificis del Turó, escola Rubió i Tudurí, baixos del c. S. Fructuós.

### ENVELLIMENT ACTIU

- Reforçar els espais de gent gran als barris de la zona sud: espais de trobada intergeneracionals al Turó de la Font de la Guatlla.



## PLA D'EQUIPAMENTS DE LA ZONA CENTRE DE SANTS-MONTJUÏC

Hostafrancs, Sants, Sants- Badal,  
la Bordeta i la Font de la Guatlla

DOCUMENT DE DEVOLUCIÓ  
JULIOL 2018



## RESULTATS DEL PROCÉS: LÍNIES D'ACCIÓ

El procés de participació per a la redacció del Pla d'Equipaments de la zona centre de Sants- Montjuïc dona com a resultat la definició de set categories i 21 línies d'actuació que recullen els temes, propostes i qüestions treballades en les activitats de participació desenvolupades entre els mesos març i juny de 2018.

### 1. DIVERSIFICACIÓ I MILLORA DE L'ACCÉS A LA CULTURA

- 1.1. Fer nous equipaments de cultura als barris del sud.
- 1.2. Millorar els centres cívics.
- 1.3. Potenciar equipaments relacionats amb la música.

### 2. SALUT, ESPORT I BENESTAR FÍSIC I SOCIAL

- 2.1. Millorar els equipaments de salut.
- 2.2. Desenvolupar la peça d'equipaments esportius de Magòria.
- 2.3. Incrementar el nombre de pistes esportives.
- 2.4. Incrementar les instal·lacions esportives especialitzades.

### 3. SUPORT AL TEIXIT ASSOCIATIU I VEÏNAL

- 3.1. Fer un hotel d'entitats a Sants o a Hostafrancs.
- 3.2. Nous equipaments de cultura i d'entitats a la Font de la Guatlla.

### 4. EDUCACIÓ I ATENCIÓ A LA INFÀNCIA

- 4.1. Augmentar els equipaments educatius.
- 4.2. Reforçar el servei d'educació post- obligatòria.
- 4.3. Reforçar la xarxa d'escoles bressol públiques.
- 4.4. Ampliar els serveis a la infància: més ludoteques i espais familiars.

### 5. SERVEIS I EQUIPAMENTS PER AL JOVENT

- 5.1. Reforçar els serveis existents: casal, punt d'informació juvenil.
- 5.2. Habilitar nous espais per entitats juvenils, en especial per als caus i esplais.
- 5.3. Nous espais per al jovent a la Font de la Guatlla.

### 6. QUALITAT DE VIDA DE LES PERSONES ADULTES

- 6.1. Millorar el servei de formació de persones adultes.
- 6.2. Potenciar els serveis d'atenció i acompanyament a les dones.

### 7. ENVELLIMENT ACTIU

- 7.1. Incrementar els espais de gent gran d'Hostafrancs.
- 7.2. Distribuir i equilibrar els espais de gent gran de Sants.
- 7.3. Complementar el pol d'equipaments de Juan de Sada amb espais de gent gran.
- 7.4. Reforçar els espais de gent gran dels barris de la zona sud.

## RESULTATS DEL PROCÉS: EIXOS TRANSVERSALS

Es defineixen també tres eixos d'actuacions transversals amb criteris generals sobre la gestió, la planificació i el manteniment de tots els equipaments.

### OPTIMITZAR I FER ACCESSIBLES ELS EQUIP. EXISTENTS

### MILLORAR LA RELACIÓ AMB L'ESPAI PÚBLIC

### EXPLORAR NOUS ESPAIS PER A EQUIPAMENTS