



MPGM DEL TRIANGLE D'AIGUABLAVA I DEL FUTUR CASAL JOVE DE ROQUETES

Modificació del PGM a l'illa delimitada per la Via Favència i els carrers d'Aiguablava i Fenals, i àmbit discontinu per implantar un equipament al parc del Pla de Fornells

ÍNDEX

- 1. Antecedents : Concurs Habitatges**
- 2. Situació actual**
- 3. Planejament vigent**
- 4. Planejament proposat**
- 5. Resum reordenació proposada**
- 6. Informació addicional**



1. Antecedents: CONCURS HABITATGES

ESPAI PÚBLIC+EQUIPAMENTS+HABITATGES



1. PROPOSTA DELS HABITATGES PERMEABILITAT





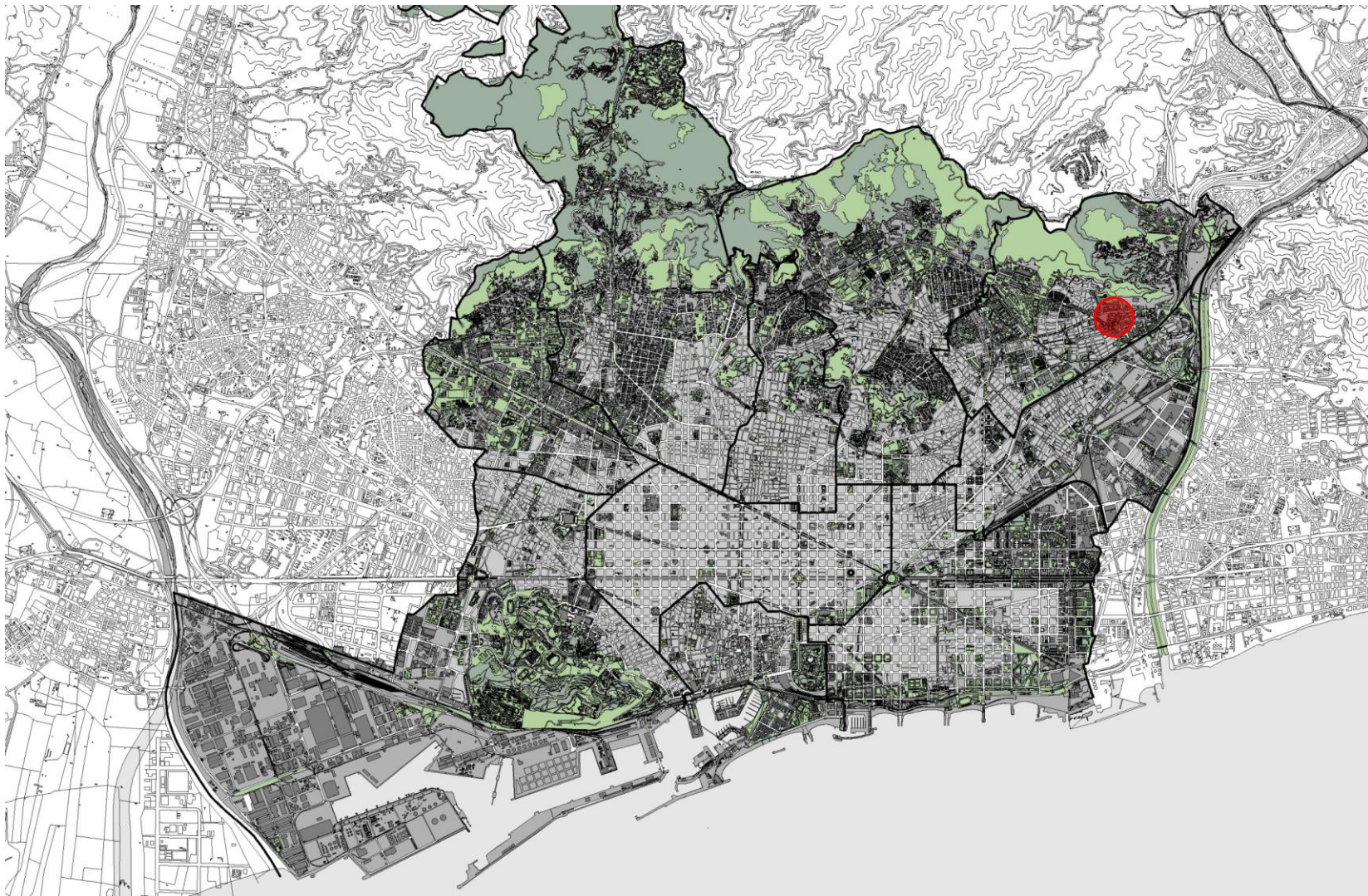
1. PROPOSTA DELS HABITATGES ESPAI PÚBLIC





2. SITUACIÓ ACTUAL

EMPLAÇAMENT - ORTOFOTO



2. SITUACIÓ ACTUAL

EMPLAÇAMENT - ORTOFOTO

ÀMBIT TOTAL : 15.909,50 m²

ÀMBIT 2

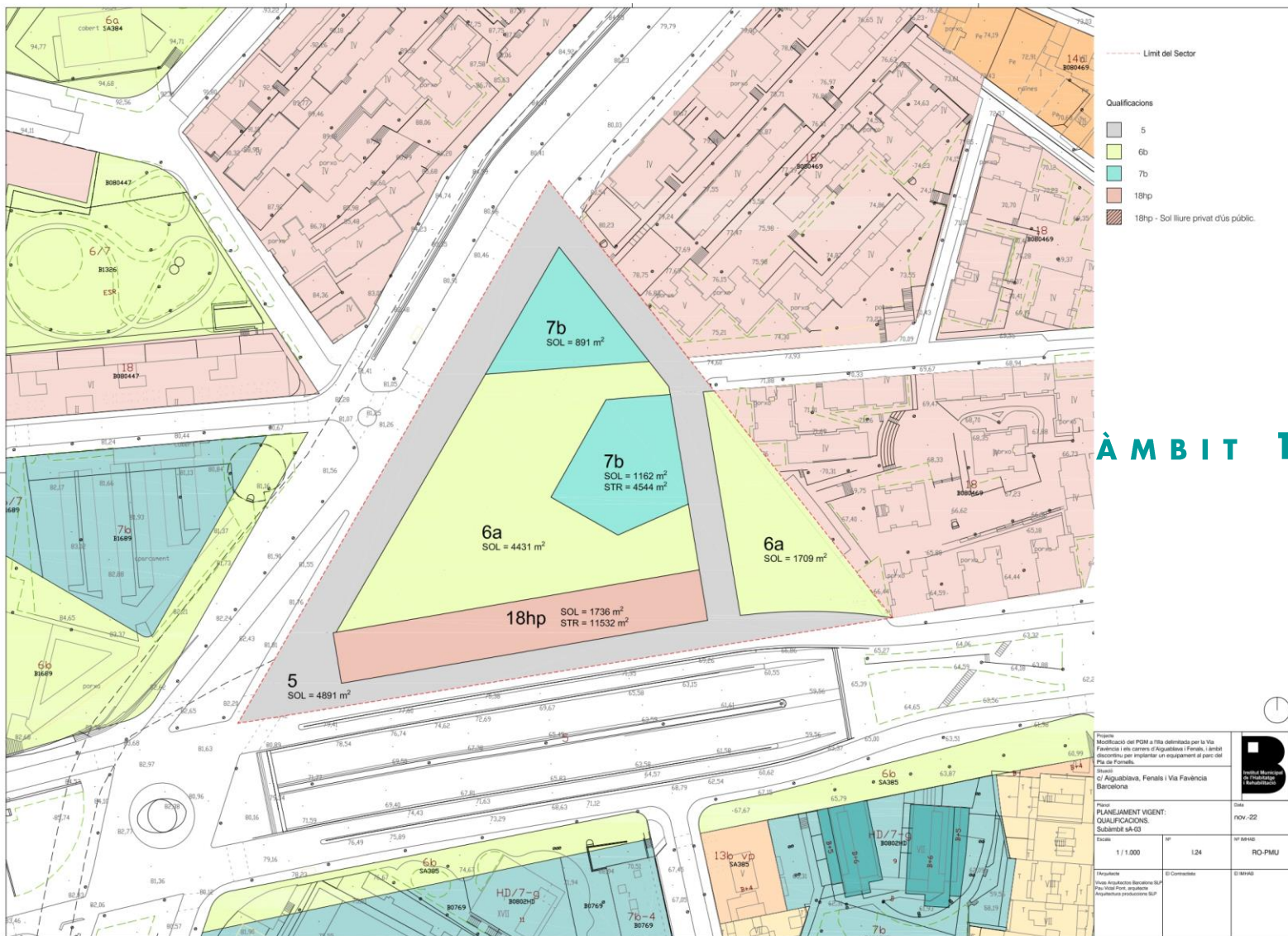


ÀMBIT 1





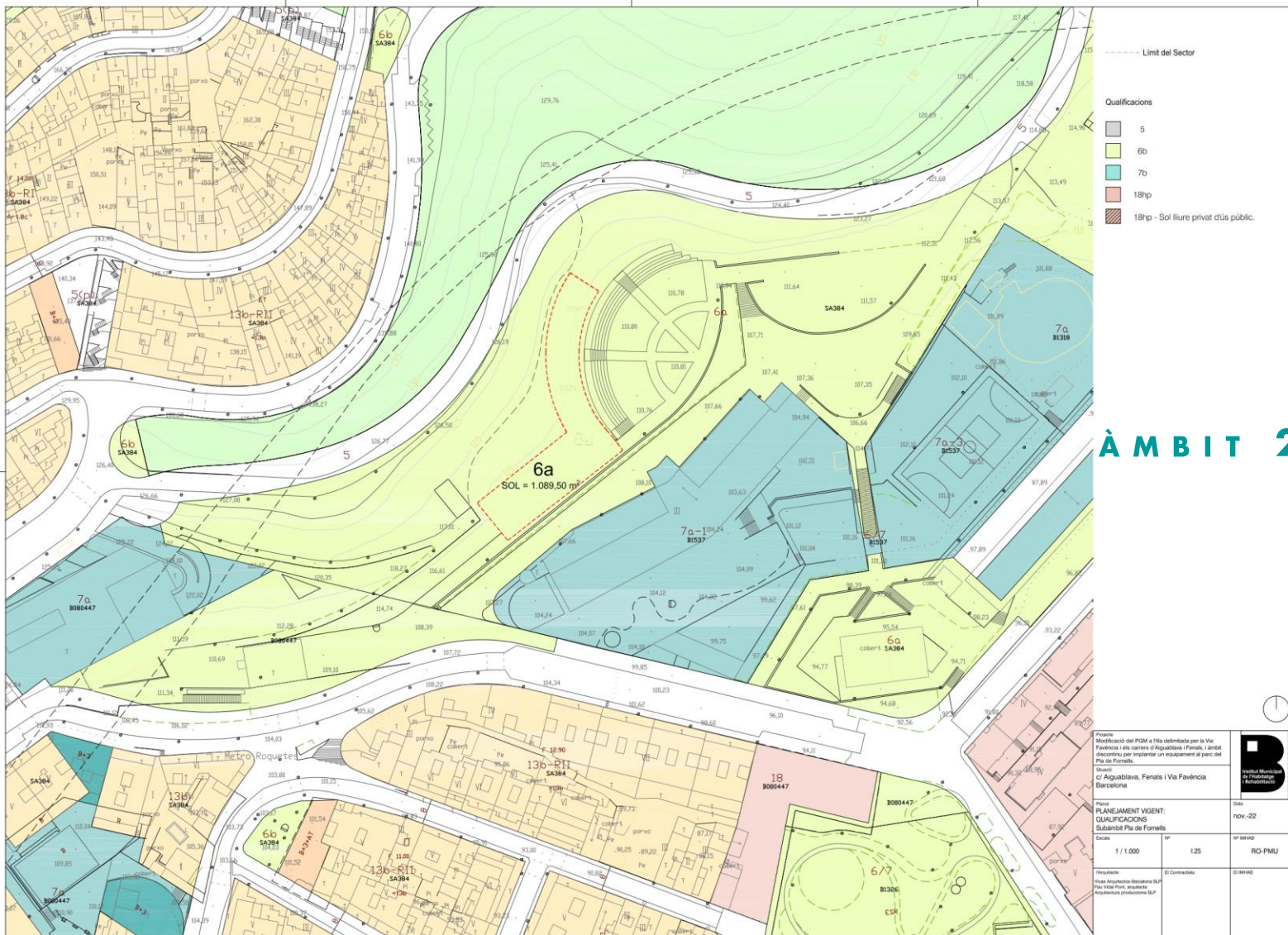
3. PLANEJAMENT VIGENT QUALIFICACIONS VIGENTS



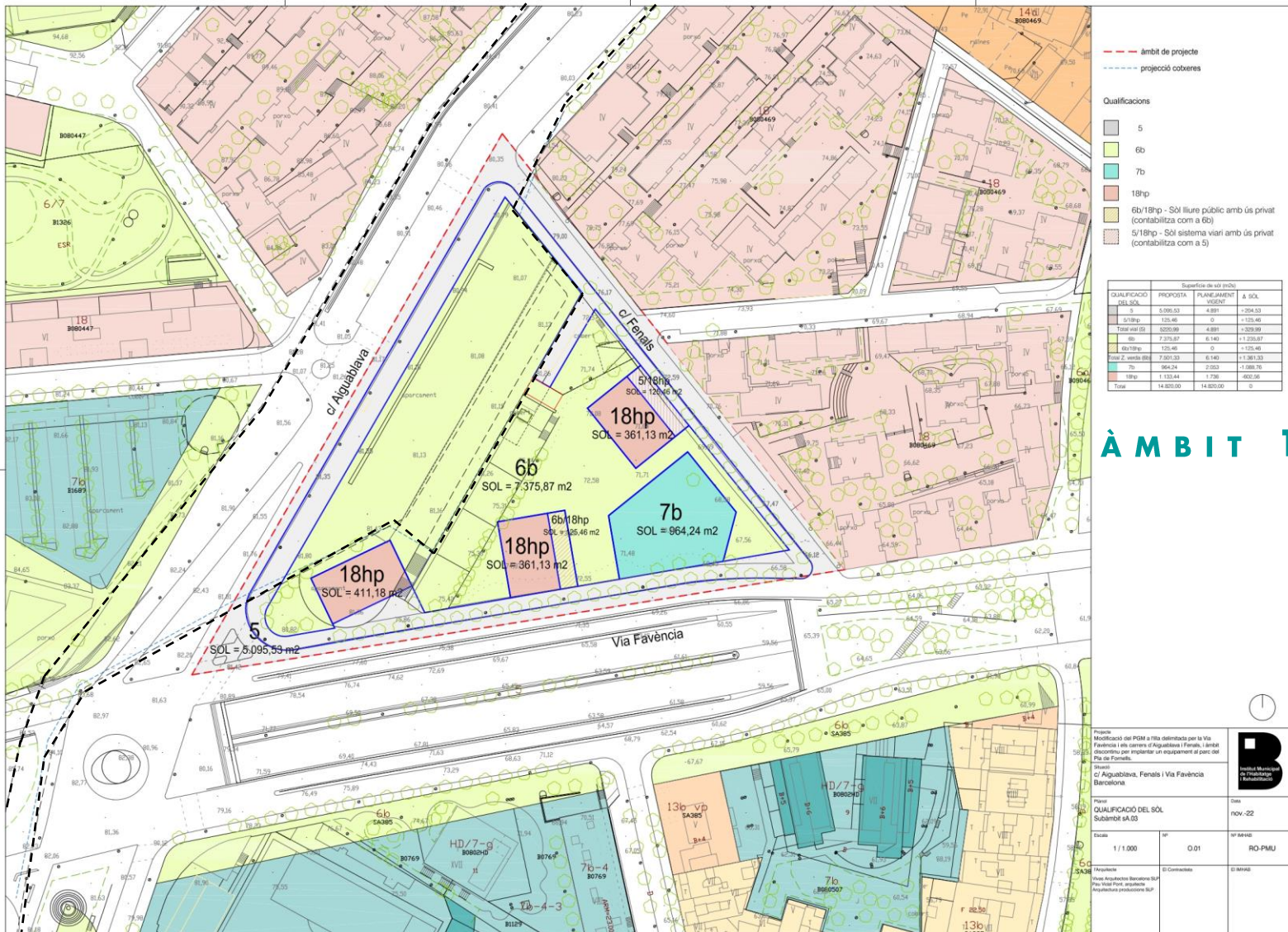
Projecte: Modificació del POM a l'illa delimitada per la Via Favència i els carrers d'Aiguablava i Fenals, i àmbit discontinu per implantar un equipament al parc del Pla de Fornells.		
Ubicació: C/ Aiguablava, Fenals i Via Favència Barcelona		
Plànol: PLANEJAMENT VIGENT: QUALIFICACIONS Submòdul 04-03		Data: nov. 22
Escala: 1 / 1.000	Nº: 124	Nº de full: RO-PMU
Procedència: Àrea Anàlisi Urbana Pla d'Ús d'Urbanisme Reguladora pre-ordenada SUP	© Competència:	© Servei:



3. PLANEJAMENT VIGENT QUALIFICACIONS VIGENTS



4. PLANEJAMENT PROPOSAT QUALIFICACIONS PROPOSADES

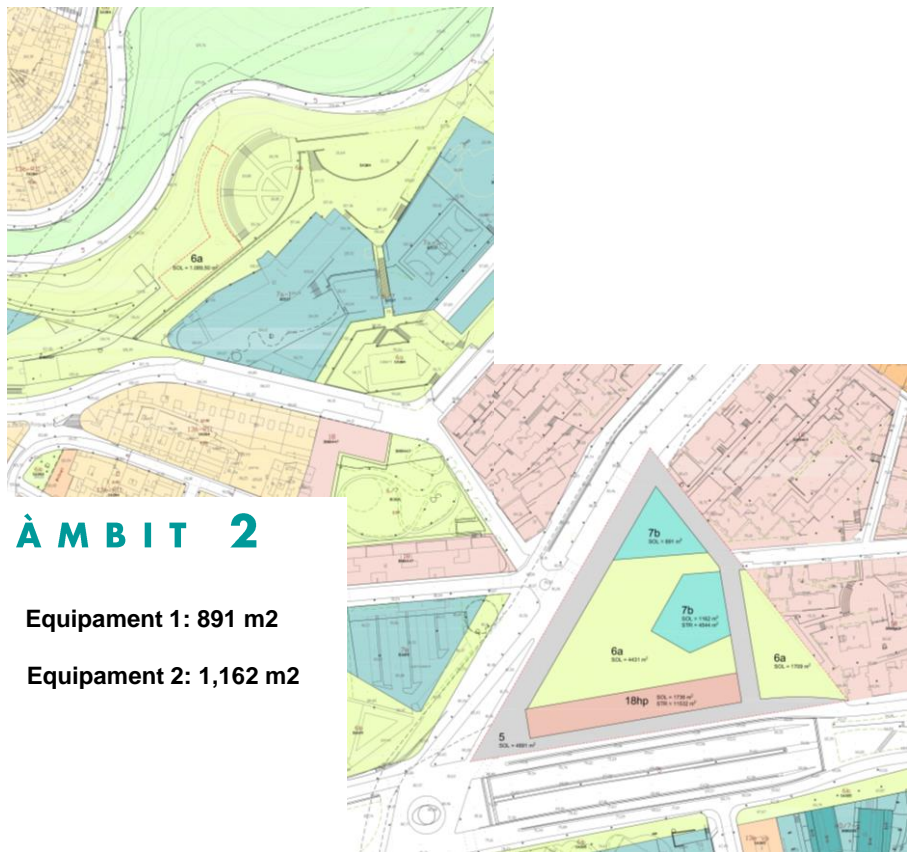




4. PLANEJAMENT PROPOSAT QUALIFICACIONS PROPOSADES



5. RESUM REORDENACIÓ PROPOSADA



ÀMBIT 2

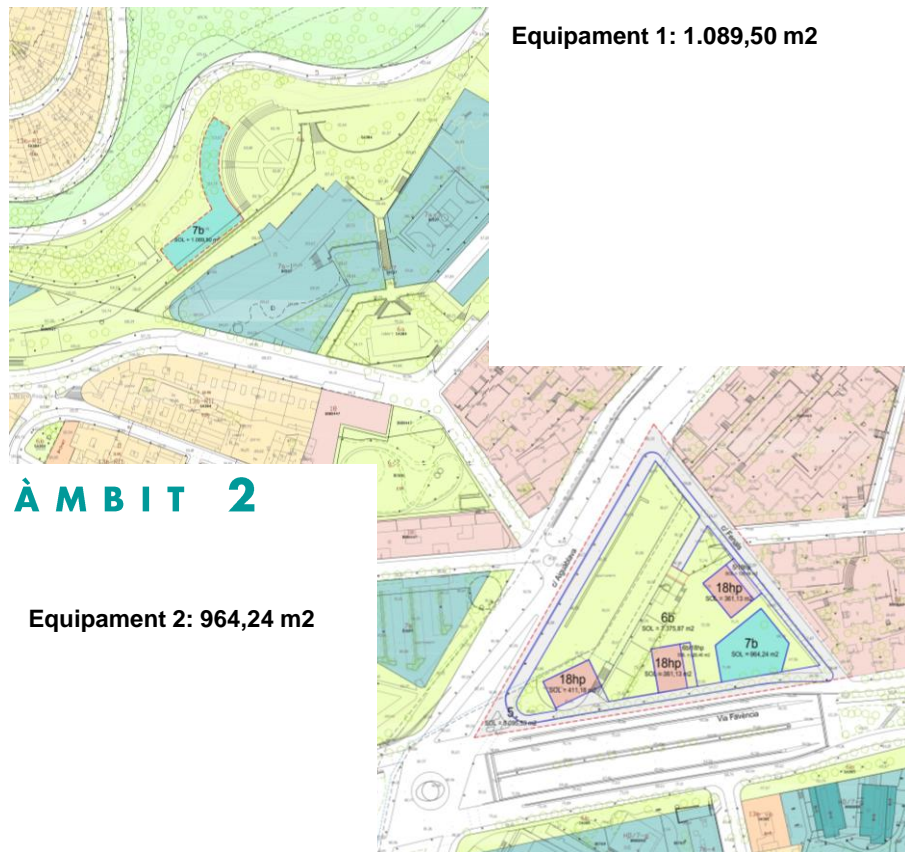
Equipament 1: 891 m²

Equipament 2: 1,162 m²

ÀMBIT 1

Total Equipment: 2.053 m²

PLANEJAMENT VIGENT



Equipament 1: 1.089,50 m²

ÀMBIT 2

Equipament 2: 964,24 m²

ÀMBIT 1

Total Equipment: 2.053,74 m²

PLANEJAMENT PROPOSAT

5. RESUM: PROPOSTA DE REORDENACIÓ QUALIFICACIONS VIGENTS

m2 de SÒL		Qualificació de sòl	Planejament vigent	Planejament proposat	Increment de sòl
SISTEMES:	viari	5	4.891,00	5.095,53	204,53
		5b/18hp	0	125,46	125,46
			4.891,00	5.220,99	329,99
	espais lliures	6b	7.229,50	7.375,87	146,37
		6b/18hp	0	125,46	125,46
			7.229,50	7.501,33	271,83
	equipaments	7b	2.053,00	2.053,74	0,74
ZONES:	habitatge HPP	18hp	1.736,00	1.133,44	-602,56
		TOTAL	15.909,50	15.909,50	0,00

SOSTRE Es preveu el mateix sostre màxim d'habitatge protegit que en el planejament vigent: 11.532 m2 st de sostre



6. INFORMACIÓ ADDICIONAL

CONSULTA DELS DOCUMENTS

Quan s'hagi publicat el document aprovat inicialment:

- **Modificació del Pla General Metropolità a l'illa delimitada per la Via Favència i els carrers d'Aiguablava i Fenals, i àmbit discontinu per implantar un equipament al parc del Pla de Fornells.**

es podra consultar al **Portal d'Informació Urbanística**:

<https://ajuntament.barcelona.cat/informaciourbanistica/cerca/ca/>

i a la web **d'Ecologia Urbana**:

<https://ajuntament.barcelona.cat/ecologiaurbana/ca/amb-qui-ho-fem/participacio-ciutadana/>

En el marc del procés d'**informació pública**, un cop s'hagin publicat les aprovacions inicials dels instruments de planejament descrits, es podran formular les al·legacions que es considerin pertinents, presentant-les al registre municipal o **electrònicament** a:

<http://www.ajuntament.barcelona.cat/alegacionsplanejament>

Gràcies per la vostra col·laboració!



**Ajuntament
de Barcelona**

Gerència d'Urbanisme
Direcció de Serveis de Planejament