

Consell de Barri de l'Esquerra de l'Eixample

27 de març de 2023



Ordre del dia

Benvinguda

0. Context general

1. Balanç de mandat

- a) Ciutat
- b) Districte i Esquerra de l'Eixample

2. Torn obert de paraules.



O

Context

- Pandèmia global
- La guerra a Europa, amb la invasió russa d'Ucraïna
- Inflació
- Crisis ecosocial

B

C

N



1.a

Ciutat

- Context econòmic
- Capacitat de lideratge públic
- Projectió internacional

N
B

C



1.b

Districte

- Esforços compartits
- Pla d'Actuació del Districte:
 - Emergència climàtica
 - Emergència social
 - Emergència econòmica

N

B

C



Emergència Climàtica. Urbanisme

Eixos verds:

- 4 eixos verds (4 km)
- 4 noves places (2.000 m²)
- 438 arbres nous

Al barri:

- ❖ Guanyem 3 eixos verds: Consell de Cent, Rocafort, Comte Borrell;
- ❖ Guanyem 3 grans places a Consell de Cent a l'altura de Rocafort, Borrell i Enric Granados.



Emergència Climàtica. Urbanisme

Eixos verds:





Protegir la vida de barri

Pla de diversitat comercial i convivència (Pla d'Usos) a tot el Districte

- Preservar el comerç de proximitat amb tota la seva diversitat i evitar l'especulació
- Mantenir un nivell de convivència entre els comerços de planta baixa i el veïnat de les plantes superiors.

Noves mesures a les zones acústicament tensionada de nit

- Zones saturades de terrasses
- Reducció horària a la nit



Emergència Climàtica. Mobilitat

- **Objectius**

- Promoure els desplaçaments en transport públic, bicicleta o a peu.
- Reduir el nombre de desplaçaments amb cotxe i/o moto
 - per tal de reduir la contaminació de l'aire i acústica
 - per tal de repartir més equitativament l'espai públic



Emergència Climàtica. Mobilitat

- **Millora del transport públic**

- Connexió tramvia

- Aposta decidida per un model de mobilitat més sostenible i millora del transport públic.
- Una transformació que millora i amplia l'espai de vianants, l'espai ciclable i de les àrees verdes.





Emergència Climàtica. Mobilitat

- **Millora del transport públic**
 - Xarxa ortogonal (finals 2018)
 - Xarxes de bus i metro
 - Autobusos pel carrer Aragó XP i B-24
 - Creació bus 141





Emergència Climàtica. Mobilitat

- **Millora de carrils bici**

- Doble de carrils des del 2015
- Fomentar l'ús de la bici amb experiències com els bicibusos

Al barri:

- Aragó
- València
- París
- Mallorca
- Baixada a calçada carrils de Diagonal i Gran Via
- Desdoblaments del carril d'Urgell i Calàbria, per fer-ne dos més, a Villarroel i Viladomat (en redacció)





Emergència Climàtica. Mobilitat

- **Fomentar el trajecte a peu**
 - Carrers pensats per passejar i estar-hi
 - Garantir equipaments públics de proximitat i diversitat comercial





Emergència Climàtica. Urbanisme

Guanyem 4 interiors d'illa al Districte

Al barri:

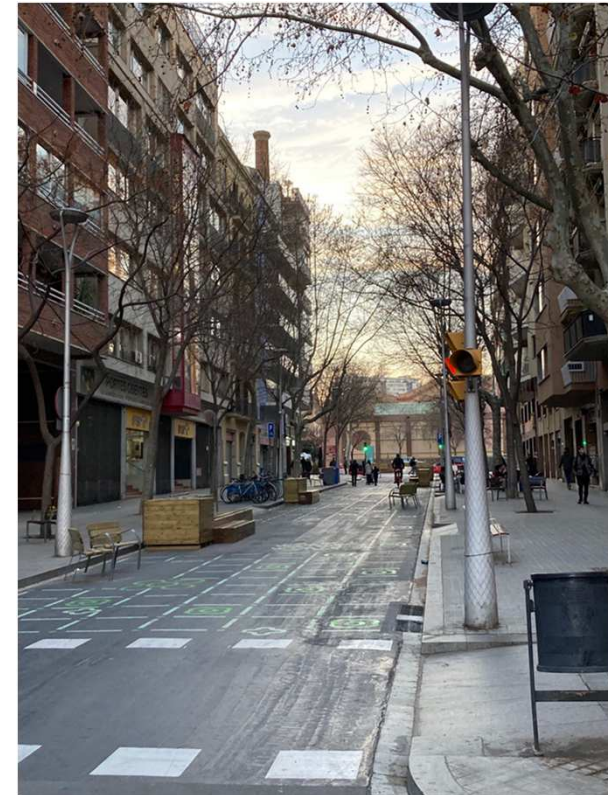
- Hem guanyat 1 nou interior d'illa:
 - A l'antiga Editorial Gustavo Gili
- En procés un 2n a:
 - Londres/Casanova/Paris
- S'ha incrementat el verd i millorat l'accés a César Martinell.





Emergència Climàtica. Urbanisme

Protegim les escoles





Emergència Climàtica. Urbanisme

Al barri:

- Germanetes. Sanejament i arranjament dels horts.
- Trasllat i nova Àrea d'esbarjo de gossos de l'Av Roma





Emergència Social

Habitatge

- Pla pel Dret a l'Habitatge 2016-25
 - Increment del parc públic d'habitatge de lloguer
 - Obra nova
 - Tempteig i retracte
 - Captació pisos del mercat privat
 - Els pisos públics s'han multiplicat per 15 a l'Eixample. S'ha passat de 47 a 712
 - Mediacions i atencions en processos de desnonament
 - 656 al districte



Emergència Social

Habitatge

- Actuacions de disciplina d'habitatge.
 - 79 sancions per desocupació permanent.
 - 17 finques identificades estafant el 30% d'habitatge assequible a la ciutat.
- Altres
 - Ajuts al lloguer (11.502 ajuts)
 - Ajuts a la rehabilitació (285 ajuts)
 - Ajuts per l'IBI (176 ajuts)





Emergència Social

Habitatge

Al barri:

- **Promoció Compte Borrell (35 pisos).** Entregada
- **Promoció Viladomat (47 pisos).** Es reprèn obres al maig per acabar a finals d'any.
- S'han comprat 4 finques per habitatge públic (70 pisos) als entorns dels eixos verds a través del dret de tempteig i retracte.

Teníem 0 pisos d'habitatge públic al 2015, aquest any en tindrem 152.



Emergència Social

Educació

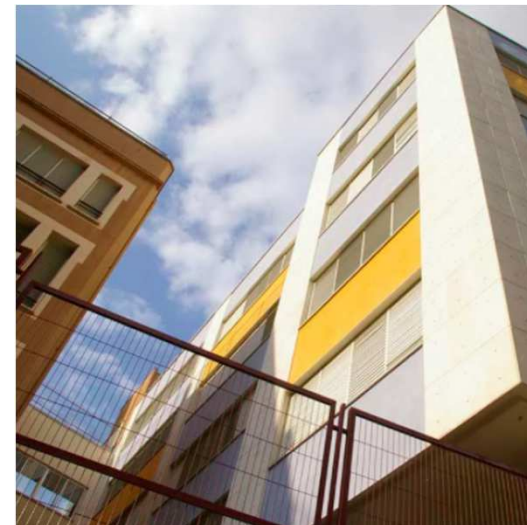
- Més places públiques a tots els nivells educatius.
- Per primera vegada la matrícula a P-3 als centres públics supera la de la concertada gràcies als 8 nous centres oberts i/o incorporats a la xarxa pública.
- Des del 2015, s'han obert 12 centres educatius al Districte.





Al barri

- Nova EBM Germanetes
- Nou Institut Escola Londres (Escola Urgell Sagrada Família passa a la xarxa pública)
- Licitació redacció de l'institut escola xirinacs





Al barri

Reforma del pati dels Llorers i de l'Auró, convertint-los en 2 refugis climàtics





Emergència Social

Gent gran

- Escola de salut per a la gent gran als barris de l'Eixample.

Salut

- Taula per l'eradicació de l'amiant

Al barri:

- Acord per l'ampliació i trasllat del Clínic a la Zona universitària.
- Barcelona Cuida. Inclou el dentista municipal.

Seguretat

- Nova oficina conjunta de Guàrdia Urbana i Mossos per atendre tot tipus de denúncies al c. Aragó, 332



Emergència Econòmica

- Pla de xoc i mesures de recuperació economia (post-COVID 19) per al comerç i mercats
- Diversos plans i propostes de BCNActiva. “Amunt persianes”, “Impulsem el que fas”,.....
- Suport des de l'Oficina de Promoció Econòmica a l'associacionisme comercial



“Model batega!”, el projecte d'equipaments aprovat

- 7 equipaments públics i espais al barri (+ habitatge públic dotacional)
- Institut-escola Xirinacs, pavelló i Memorial en licitació de projecte
- S'ha adequat l'espai per a que entitats del barri i de memòria puguin començar a realitzar activitats.
 - Legalització de la 3a galeria
 - S'està treballant per l'ús més immediat de la 1a planta de l'Edifici

Entença





Hem avançat en equipaments públics

Adquisició de l'antic edifici de l'Editorial Gustau i Gili per a instal·lar-hi les oficines de l'ICUB i l'IMEB



Fins al mes de juliol, podreu visitar-la escollint entre una visita guiada a l'edifici per conèixer la seva història i característiques, o bé una visita guiada a l'exposició *Línies dures. Edificis, disseny i urbanisme a Barcelona (1949-1974)*.



Memòria

- Reconeixement de la Unió Cooperatista Barcelonesa a l'antiga Sant Isidor





02

Torn obert de paraules

N

B

C