

Plaça del Canòdrom

Estudis previs de reurbanització

6 de setembre de 2018



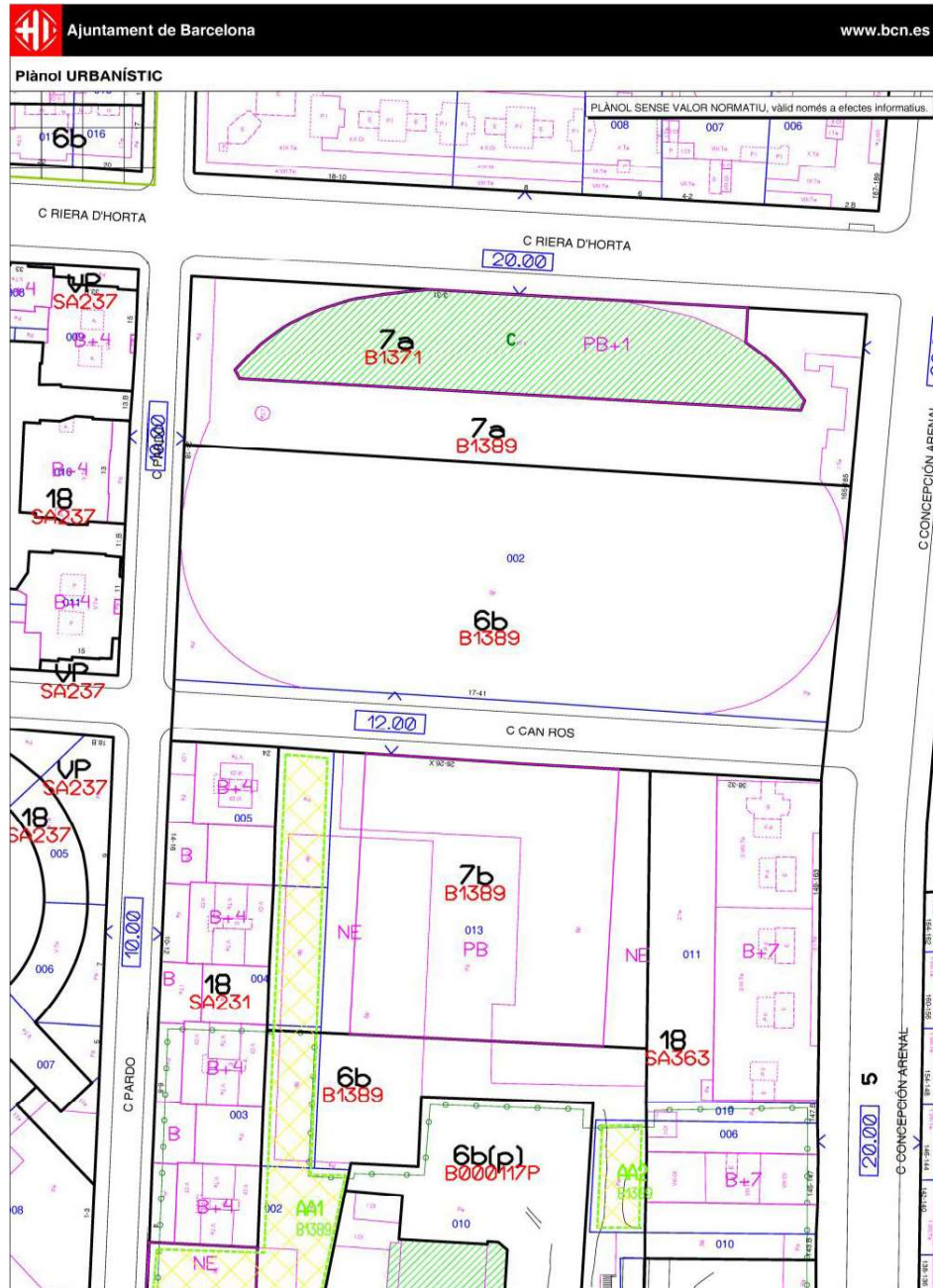
01

Estat actual





Planejament vigent



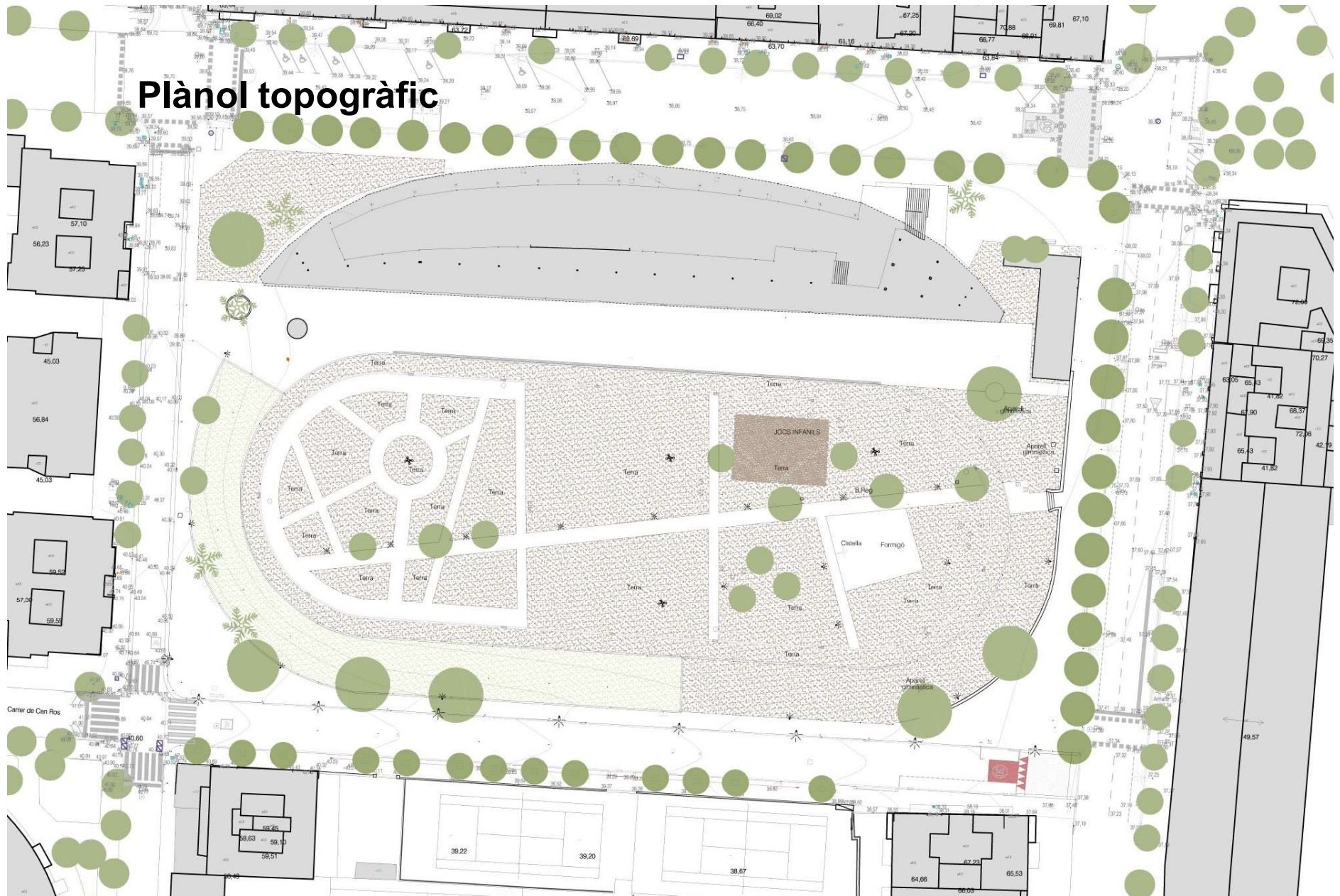


Ortofoto





Plànol topogràfic





Fotografies





Fotografies





Autor fotografía: Simón García



02

Criteris de projecte





Criteris de projecte:

Millora arbrat (incrementar zones d'ombra)

Inclusió de praderies i plantes aromàtiques

Crear zona per a gossos (450 m²)

Ampliar jocs infantils (6-12 anys)

Crear espai lliure de joc (bàsquet, ping-pong,...)

Millora o substitució aparells gimnàstica

Garantir accessibilitat cantonada Pardo/Can Ros



Criteria de projecte:



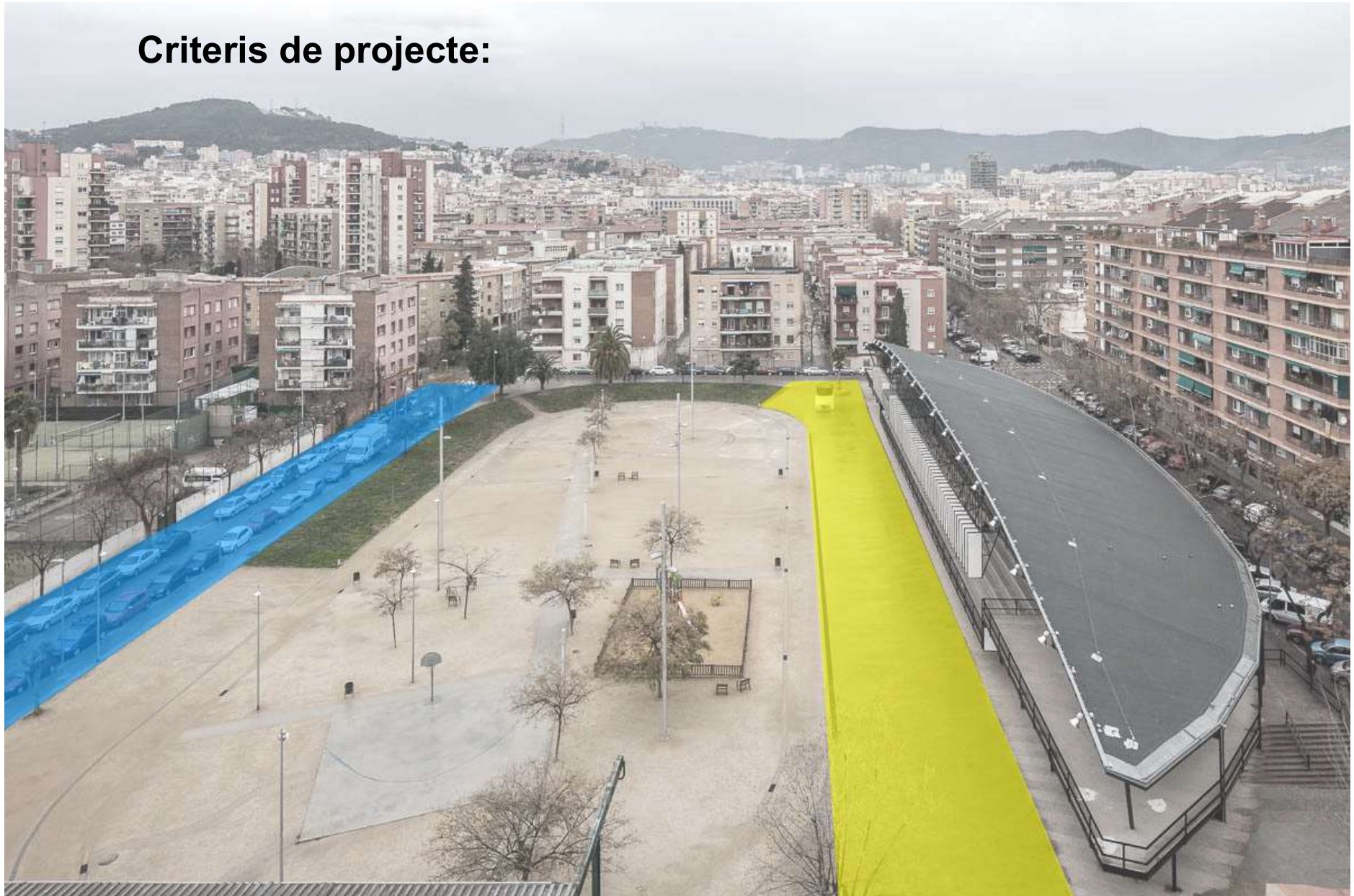


Críteris de projecte:



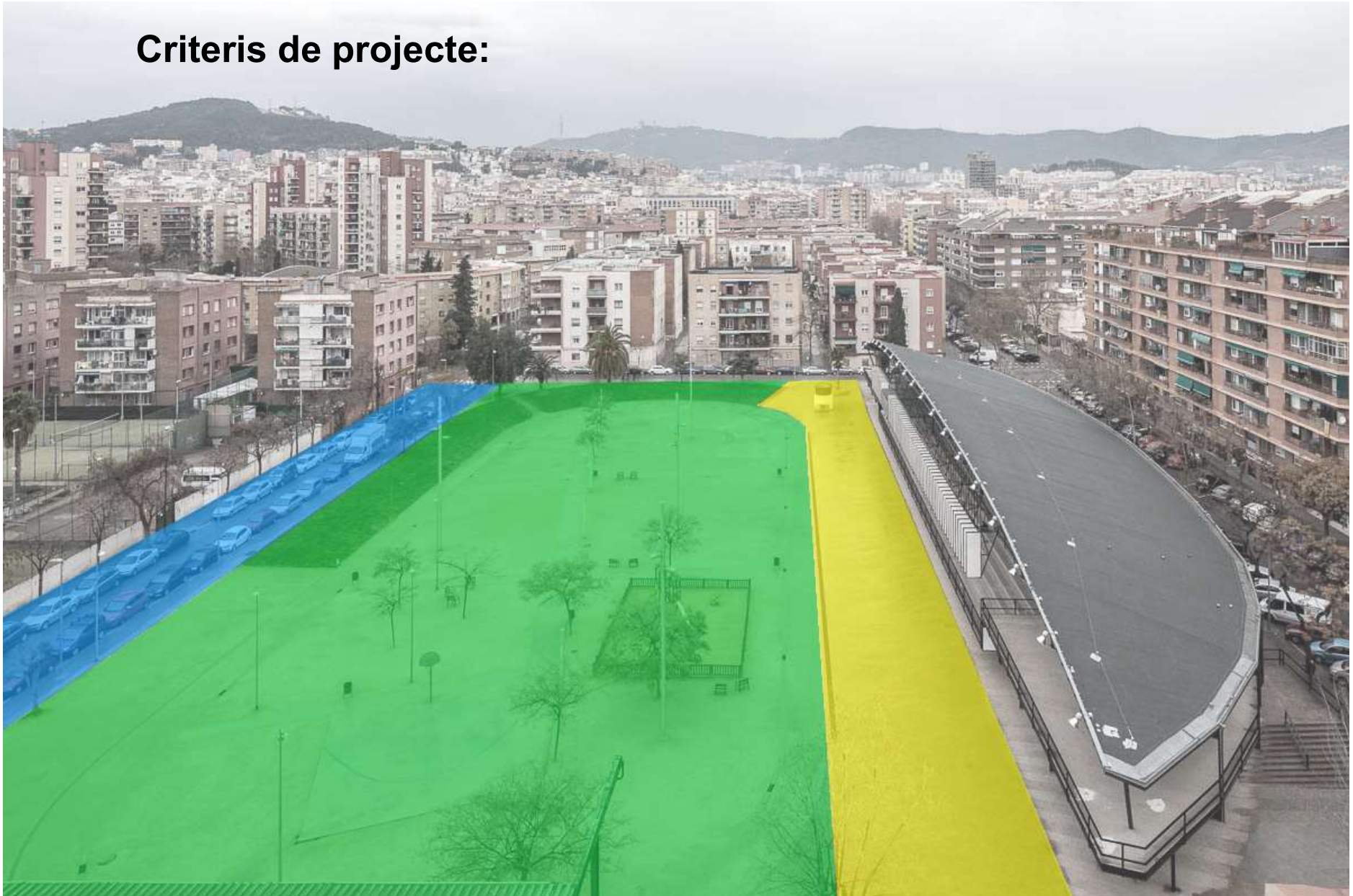


Criteris de projecte:





Criteria de projecte:



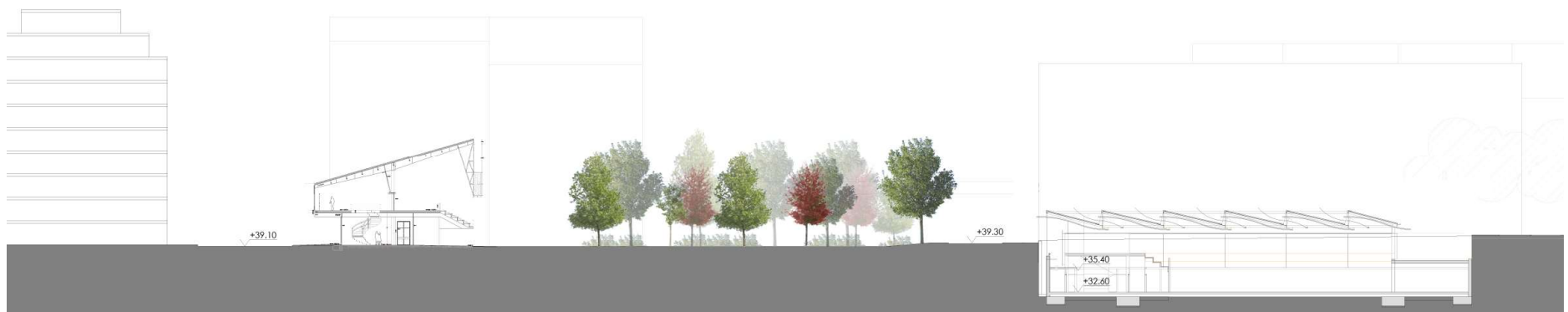


Criteris de projecte:

Secció actual



Secció projecte



03

Propostes

Proposta A

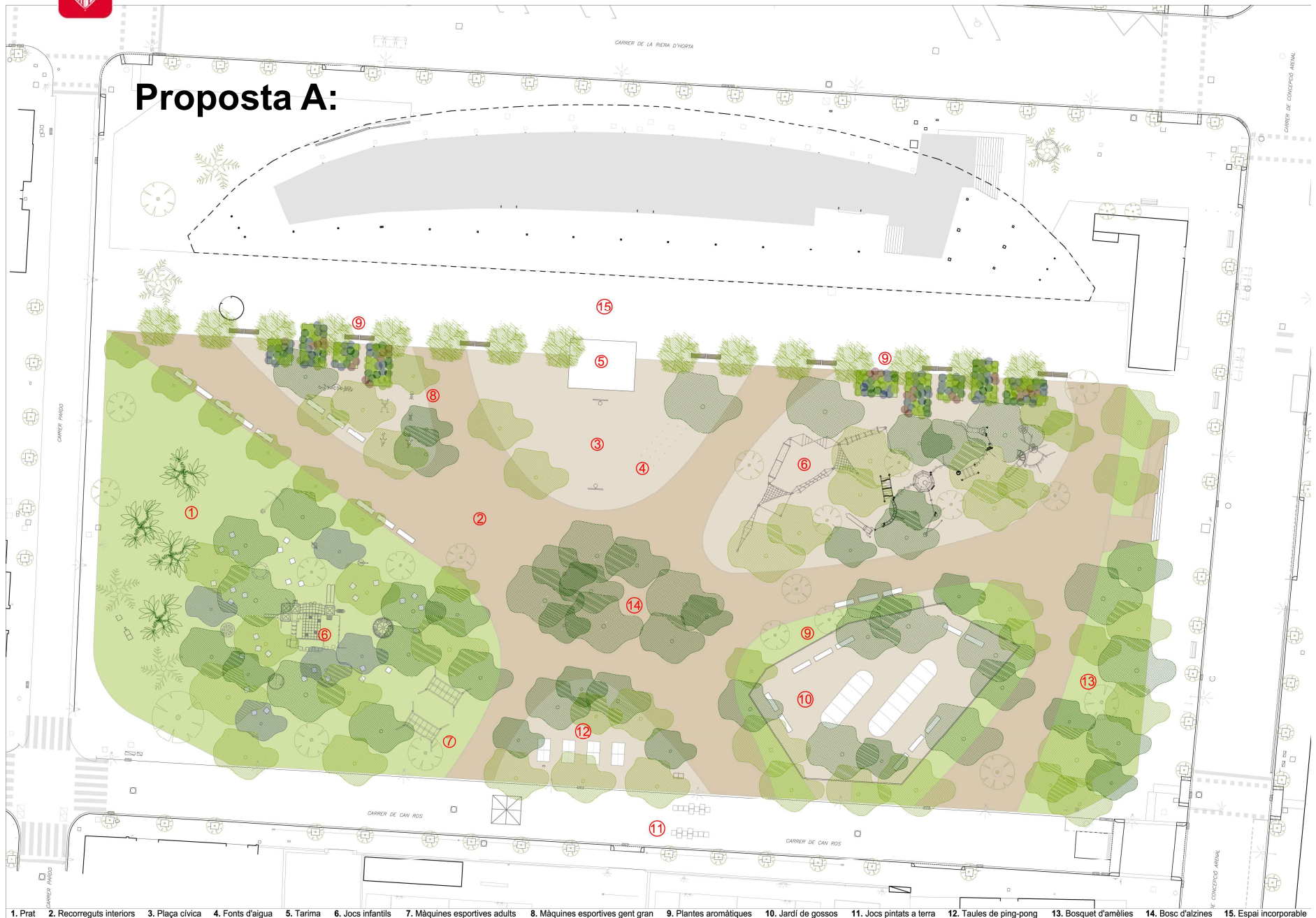
Proposta B

Proposta C





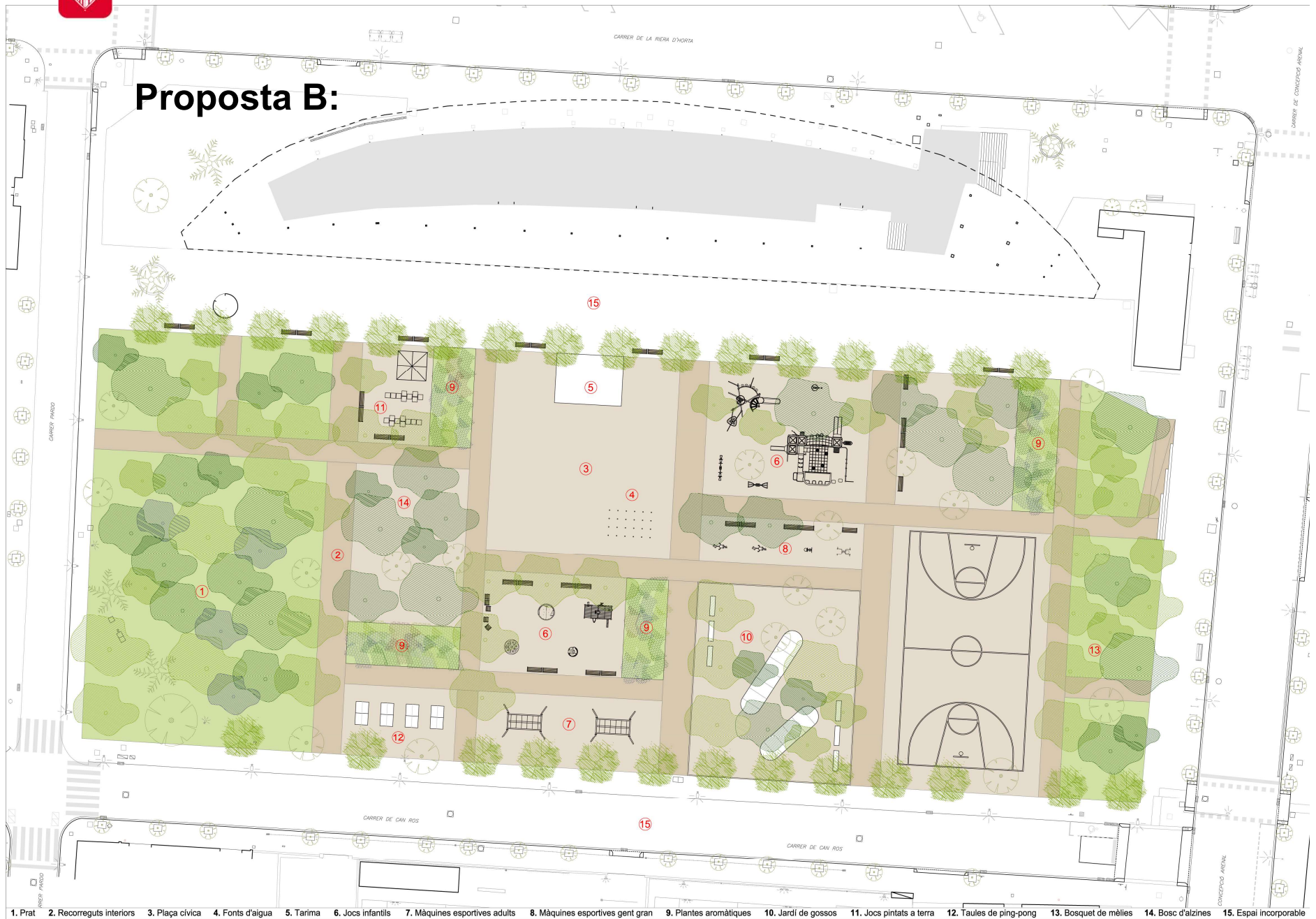
Proposta A:



1. Prat
2. Recorreguts interiors
3. Plaça cívica
4. Fonts d'aigua
5. Tarima
6. Jocs infantils
7. Màquines esportives adults
8. Màquines esportives gent gran
9. Plantes aromàtiques
10. Jardí de gossos
11. Jocs pintats a terra
12. Taules de ping-pong
13. Bosquet d'arnelles
14. Bosc d'alzines
15. Espai incorporable



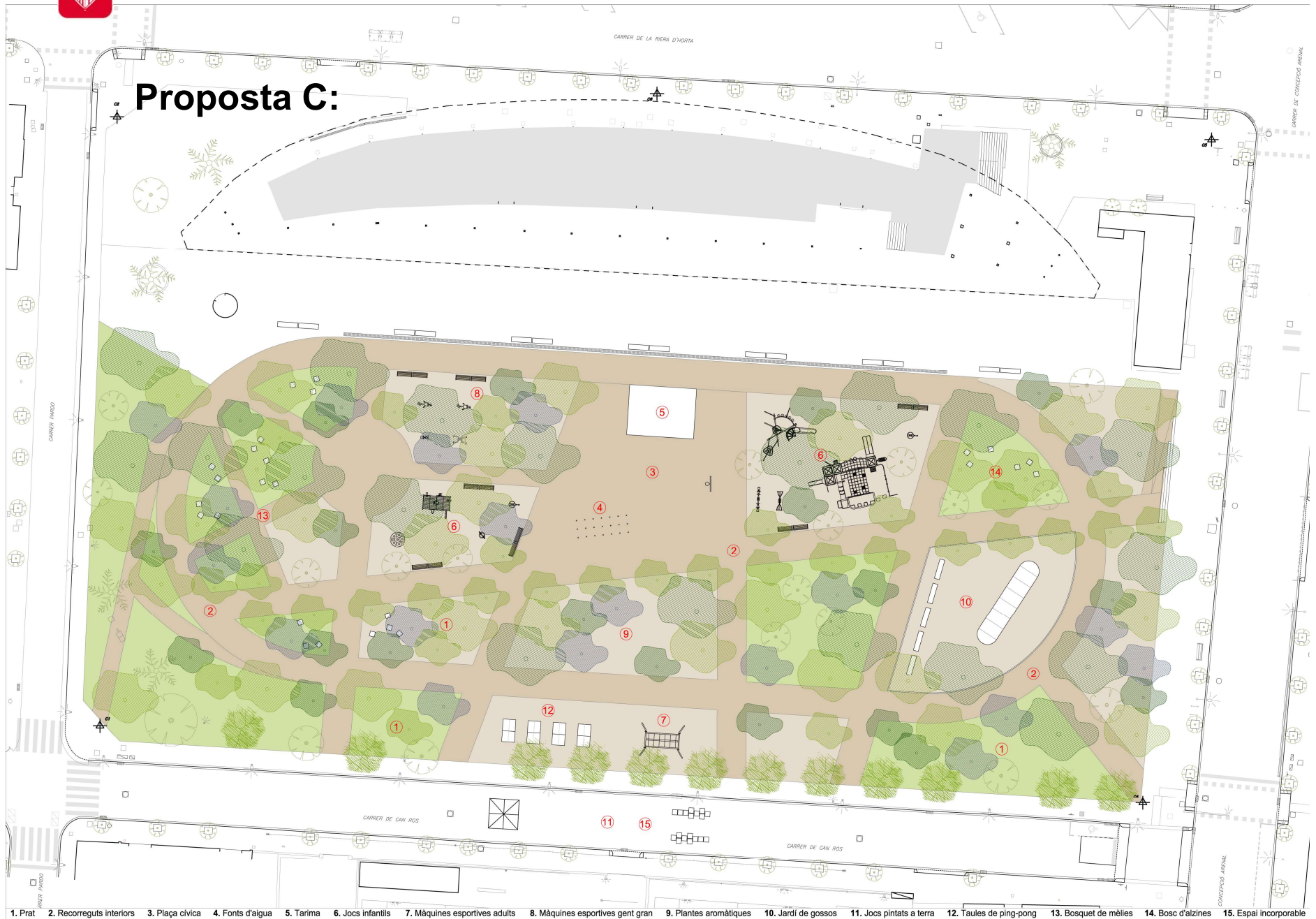
Proposta B:



1. Prat
2. Recorreguts interiors
3. Plaça cívica
4. Fonts d'aigua
5. Tarima
6. Jocs infantils
7. Màquines esportives adults
8. Màquines esportives gent gran
9. Plantes aromàtiques
10. Jardí de gossos
11. Jocs pintats a terra
12. Taules de ping-pong
13. Bosquet de mèlies
14. Bosc d'alzines
15. Espai incorporable



Proposta C:



1. Prat
2. Recorreguts interiors
3. Plaça cívica
4. Fonts d'aigua
5. Tarima
6. Jocs infantils
7. Màquines esportives adults
8. Màquines esportives gent gran
9. Plantes aromàtiques
10. Jardí de gossos
11. Jocs pintats a terra
12. Taules de ping-pong
13. Bosquet de mèlies
14. Bosc d'alzines
15. Espai incorporable

Gràcies per la vostra col·laboració!



**Ajuntament
de Barcelona**