

Torre de les Aigües del Besòs i Casa de les Vàlvules

Projecte bàsic i executiu de l'adequació de l'espai interior
de la Casa de les Vàlvules annexa a la Torre de les Aigües
del Besòs

Antoni Vilanova, arquitecte

Consell de Barri de Diagonal Mar i el Front Marítim del Poblenou
Casal de Barri de Diagonal Mar, dimarts 20 de març de 2018

01

Informació general i objectius

- Emplaçament
- Estat actual
- Antecedents
- Objectius

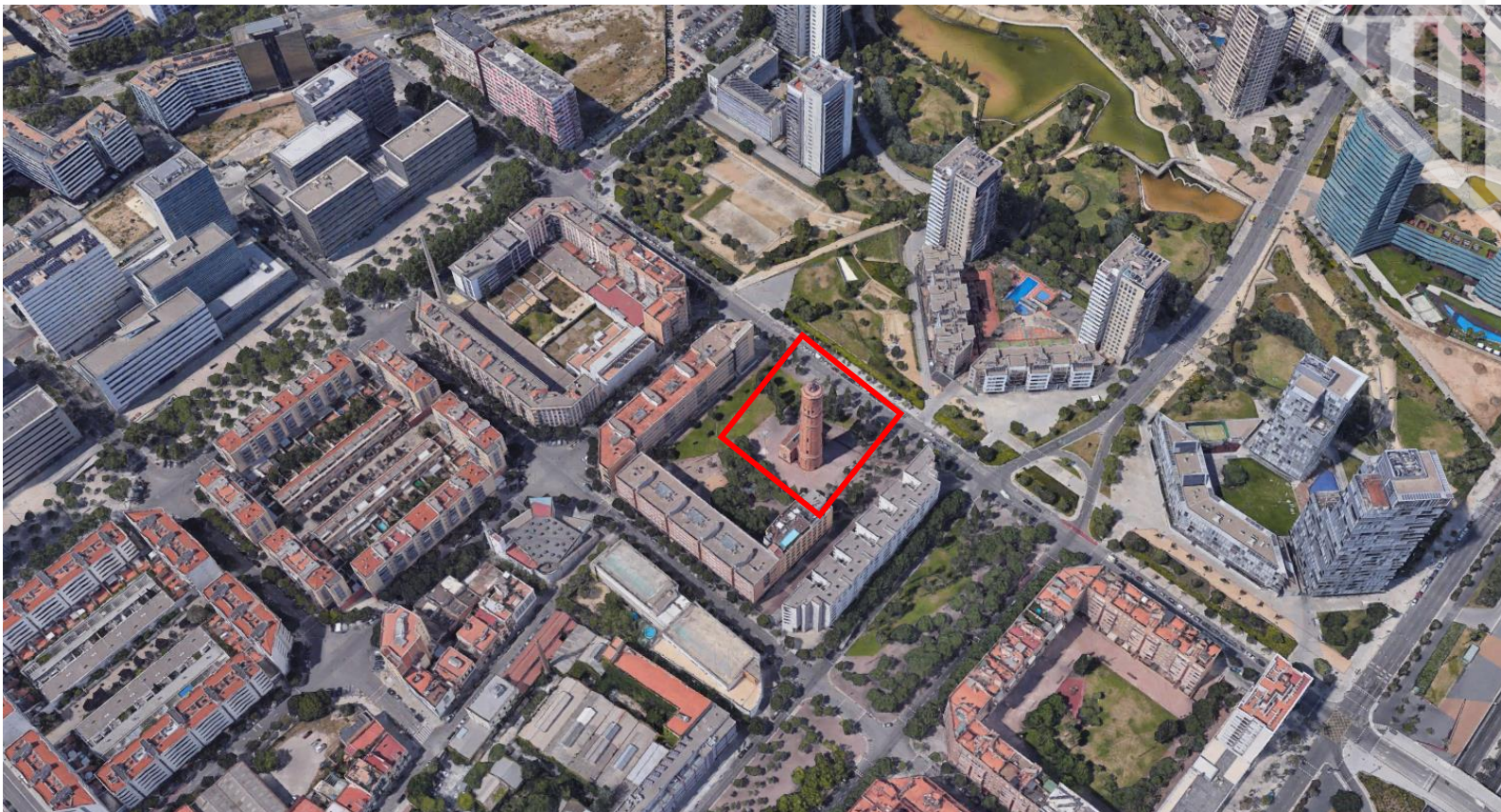


Emplaçament



Fotovol del sector del barri de Diagonal Mar i el Front Marítim del Poblenou amb l'illa que conforma la **plaça de Ramon Calsina** (emmarcada en Vermell), delimitada pels carrers de la Selva de Mar, de Ramon Turró, de Provençals i del passeig del Taulat on se situa la **Torre de les Aigües del Besòs i la Casa de les Vàlvules**

Emplaçament



Fotografia panoràmica del conjunt de la **Torre de les Aigües del Besòs** i la **Casa de les Vàlvules** (emmarcats en vermell) i el seu entorn



Emplaçament

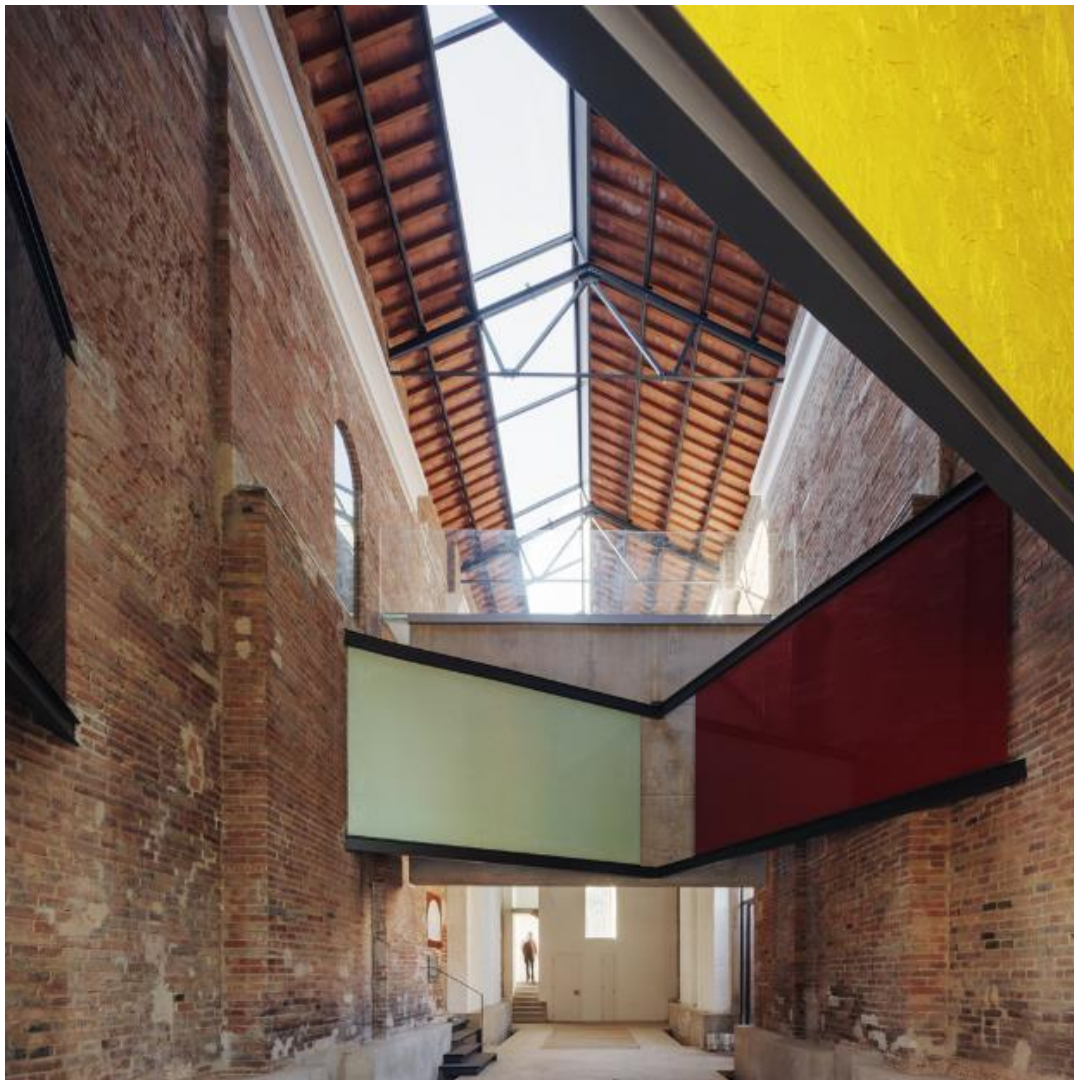


Perspectiva del conjunt de la **Torre de les Aigües del Besòs** i la **Casa de les Vàlvules**

© Google Earth



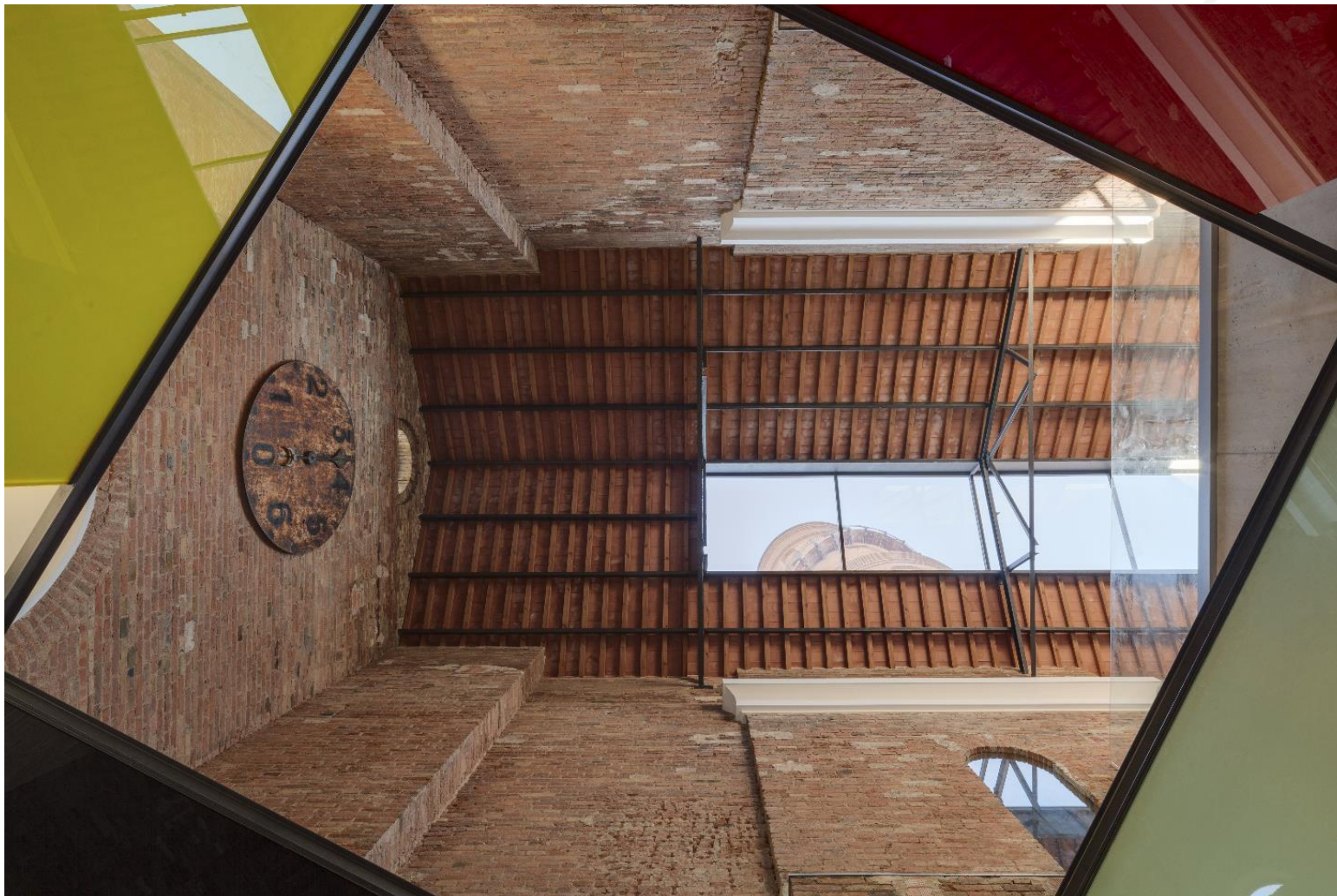
Estat actual



Casa de les Vàlvules
Nivell 0



Estat actual



Casa de les Vàlvules
Nivell 0. El conjunt escultòric *Himmelsrichtungen* de l'artista Blinky Palermo



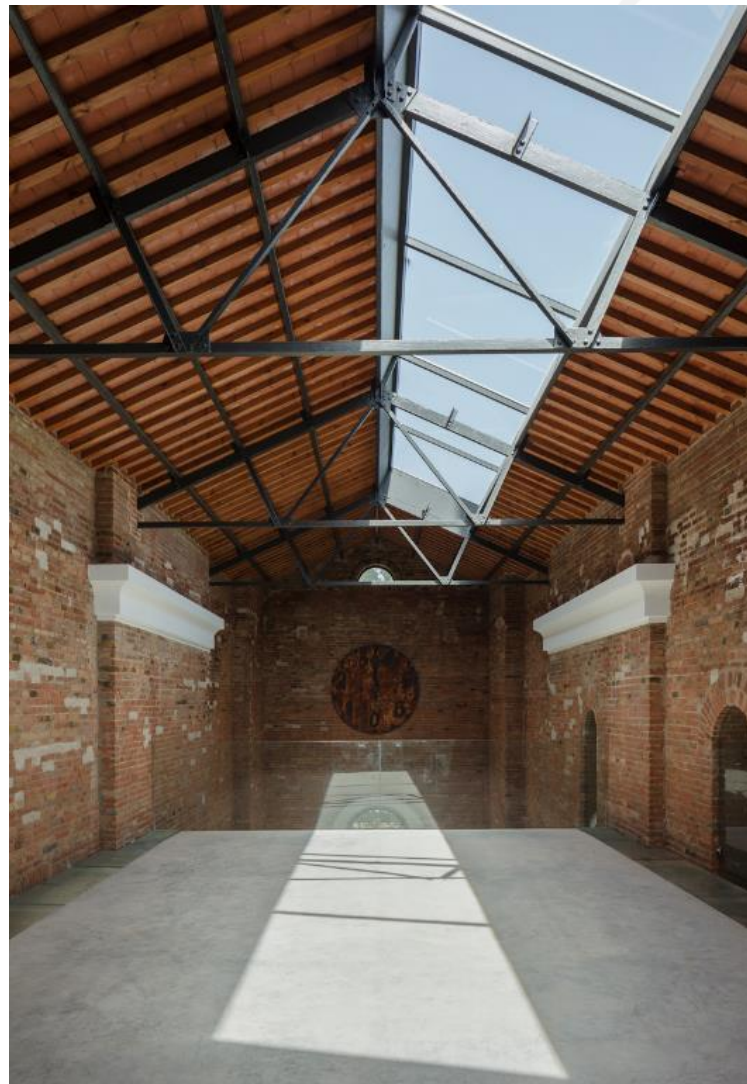
Estat actual



Casa de les Vàlvules
Nivell 0



Estat actual



Casa de les Vàlvules
Nivell 2



Antecedents

La recuperació de la **Torre de les Aigües del Besòs** i la **Casa de les Vàlvules** annexa com equipament del Districte de Sant Martí i de la ciutat de Barcelona es desenvolupa segons el calendari següent:

Dates Projecte: Fase I: **2009** / Fase II: **2013** / Fase III: **2017-18**

Dates Execució: Fase I: **2010-11** / Fase II: **2014** / Fase III: **2018**

Intervenció tipus: Fase I: **Sanejament i Restauració del conjunt patrimonial**

Fase II: **Condicionament visites Torre de les Aigües del Besòs**

Fase III: **Rehabilitació com a seu de l'Arxiu Històric del Poblenou**

Ús:

Torre de les Aigües – Espai visitable (executat excepte museografia)

Casa de les Vàlvules – Arxiu Històric de Poblenou (AHPN) (en licitació)

Client o Administració actuant:

Fase I: **Aigües de Barcelona (AGBAR)**

Fase II: **Ajuntament de Barcelona – Districte St. Martí**

Fase III: **Ajuntament de Barcelona (BIMSA)**

Pressupost d'execució per contracte (PEC amb IVA):

Fase I. **AGBAR: 3.130.435,62 €**

Fase II. **Ajuntament de Barcelona. Districte St. Martí: 138.366,33 €**

Fase III. **Ajuntament de Barcelona BIMSA: 623.380,42 €**



Objectius

El present projecte inclou tres actuacions diferenciades que s'adjudicaran conjuntament:

1. Finalització de l'obra general i actuació exterior

Contempla totes les intervencions d'arquitectura i instal·lacions relatives al condicionament interior de la Casa de les Vàlvules; actuacions complementàries a la Torre de les Aigües i espai inferior, així com la formació d'un nou accés al conjunt de la Torre de les Aigües del Besòs i la Casa de les Vàlvules, per a vianants, a través de l'actual parterre de la plaça de Ramon Calsina, donant compliment a totes les normatives sectorials aplicables.

2. Museografia

Contempla totes les intervencions d'implementació del programa museogràfic per facilitar la comprensió dels visitants als dos edificis.

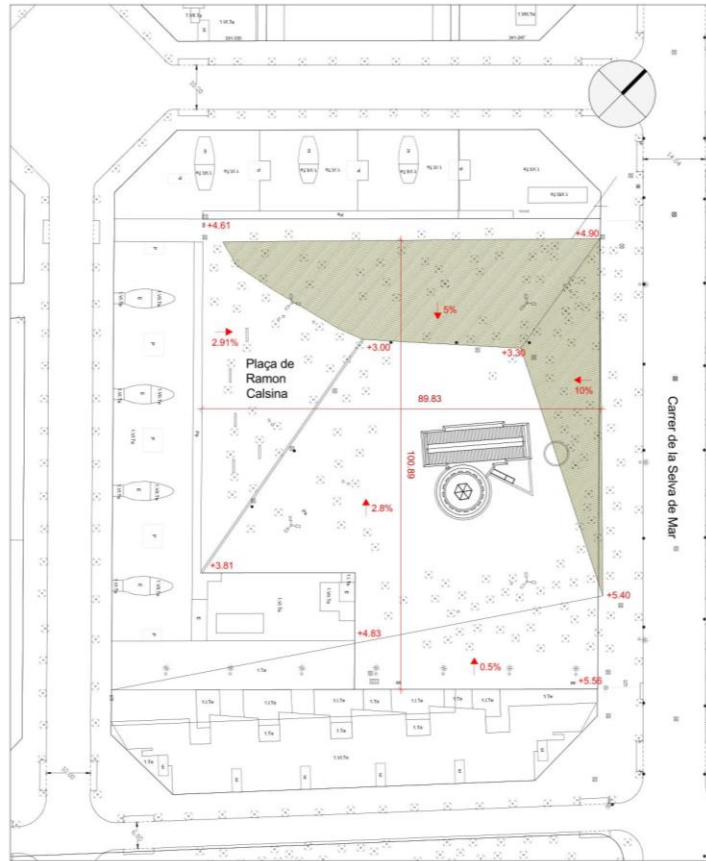
3. Projecte de mobiliari

Subministre i la disposició, en els àmbits determinats, dels elements de mobiliari dotacional necessaris pel bon funcionament de l'equipament cultural.

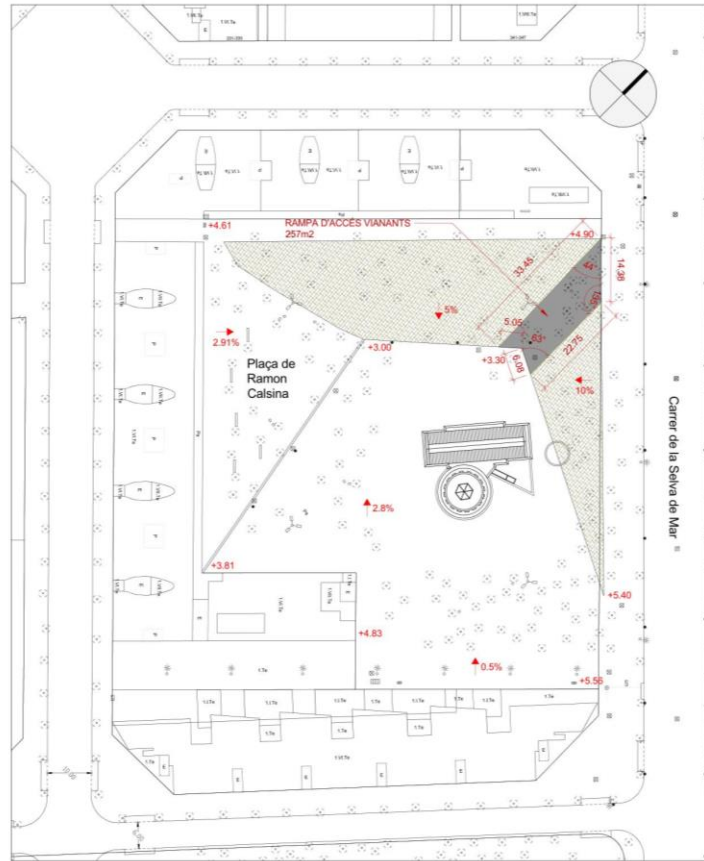
02

Proposta





SITUACIÓ - ESTAT ACTUAL



SITUACIÓ - PROPOSTA RAMPA D'ACCÉS VIANANTS



ZONA DE ACTUACIÓ



ZONA DE ACTUACIÓ



ELEMENTS DE SIGNALÈTICA A REUBICAR



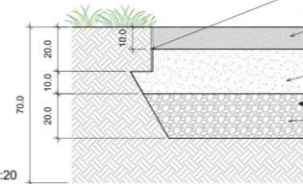
ELEMENTS DE MOBILIÀRIA I SIGNALÈTICA A REUBICAR

Vorada de xapa d'acer corten, de 8 mm de gruix i 200 mm d'alçària, fixada a base de formigó amb elements metàl·lics d'ancoratge soldats

Paviment de mescla bituminosa contínua en calent tipus A22 bin B 35/50 D de temperatura baixa

Base de formigó no estructural de 15 N/mm2 de resistència mínima a compressió

Subbase de tol-u natural, amb estesa i piconatge del material al 98 % del PM

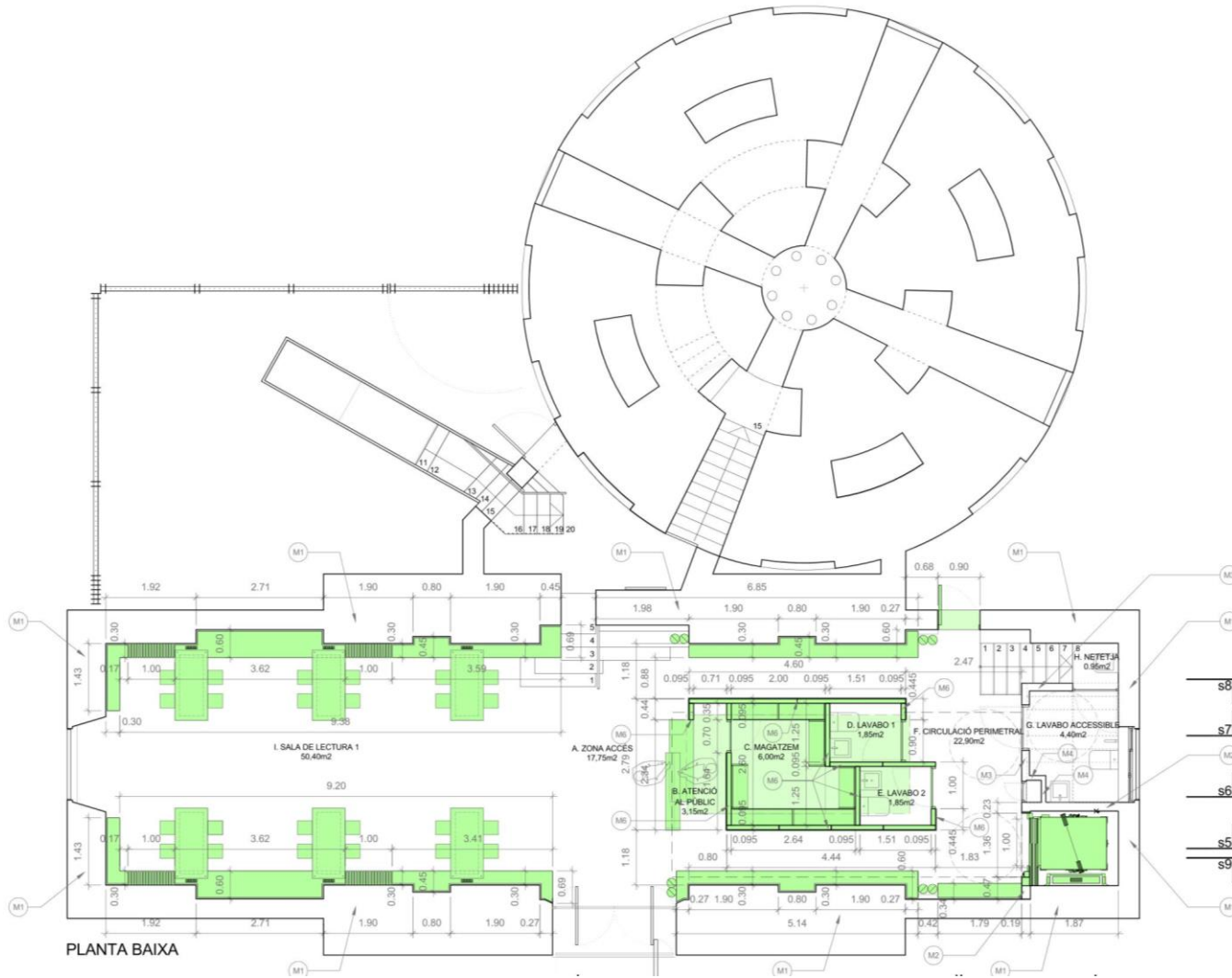


DETALL DE PAVIMENT, ESCALA 1:20

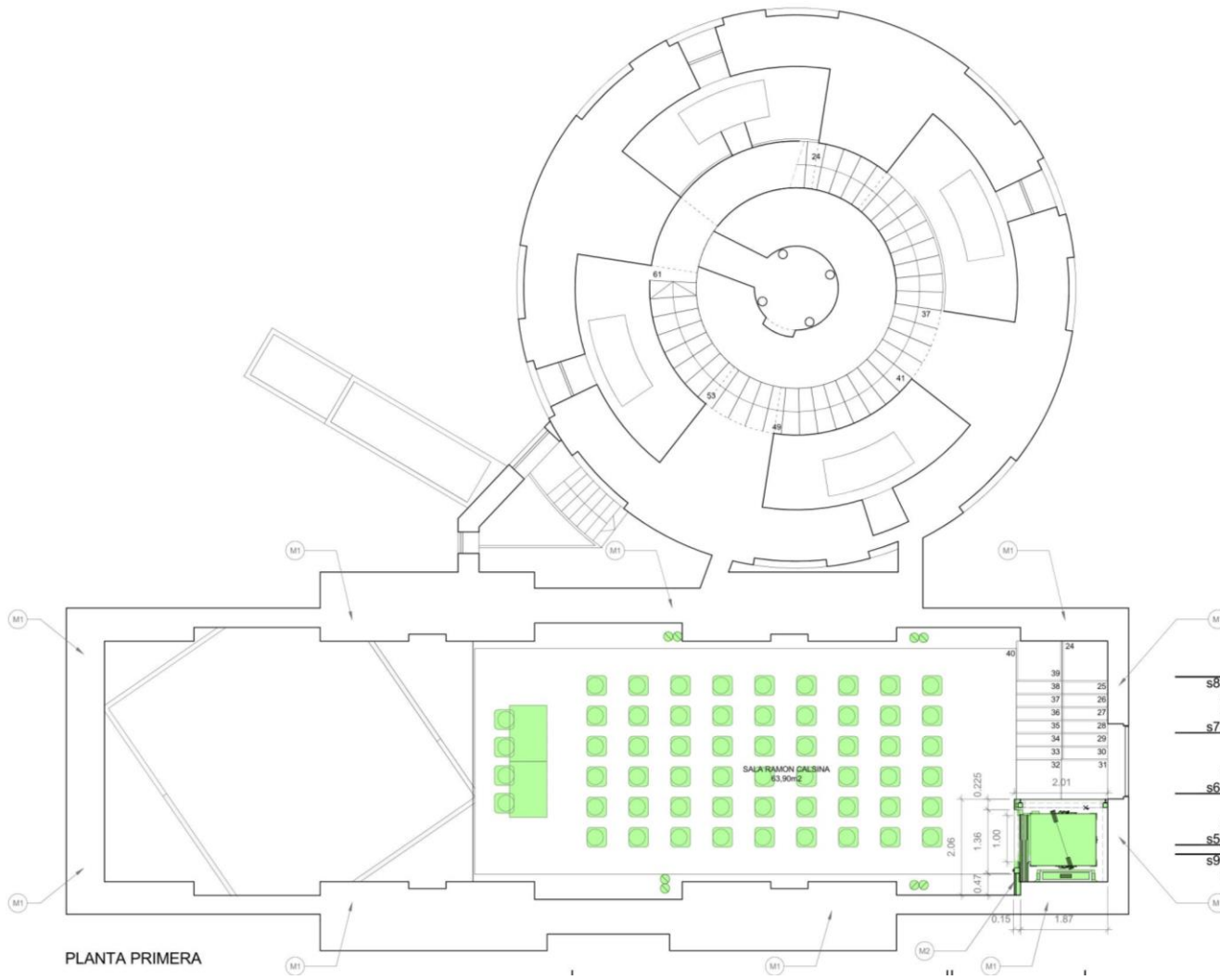


TIPOLOGIES DE MURS I ENVANS	
M1	MUR PORTANT ORIGINAL D'OBRA DE FÀBRICA CERÀMICA I/O PEDRA, E ≥ 35cm
M2	MUR PORTANT D'OBRA DE FÀBRICA CERÀMICA CONSTRUÏT DURANT OBRA PRÈVIA DE REHABILITACIÓ, E ≥ 15cm
M3	ENVÀ D'OBRA DE FÀBRICA CERÀMICA CONSTRUÏT DURANT OBRA PRÈVIA DE REHABILITACIÓ, E ≥ 15cm
M4	ENVÀ D'OBRA DE FÀBRICA CERÀMICA CONSTRUÏT DURANT OBRA PRÈVIA DE REHABILITACIÓ, E ≥ 8cm
M5	PARAMENT VERTICAL DE FORMIGÓ ARMAT, CONSTRUÏT DURANT OBRA PRÈVIA DE REHABILITACIÓ, E = 25cm
M6	PANEL·L PORTANT DE FUSTA CONTRALAMINADA, E=95mm

 OBRA NOVA

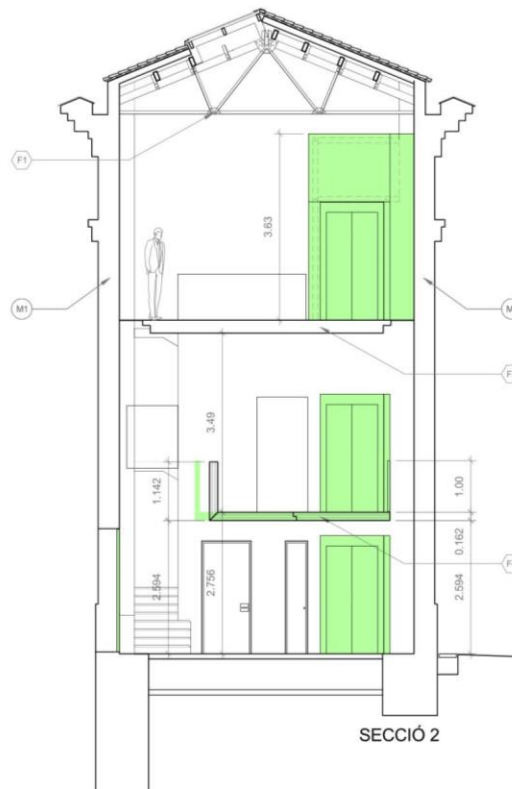
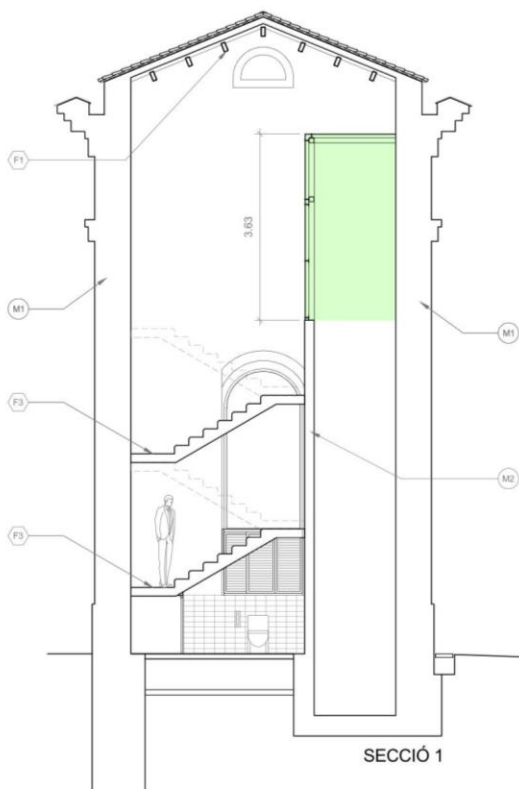


PLANTA BAIXA



TIPOLOGIES DE MURS I ENVANS	
M1	MUR PORTANT ORIGINAL D'OBRA DE FÀBRICA CERÀMICA I O PEDRA, E ≥ 30cm
M2	MUR PORTANT D'OBRA DE FÀBRICA CERÀMICA CONSTRUÏT DURANT OBRA PRÈVIA DE REHABILITACIÓ, E ≥ 15cm
M3	ENVÀ D'OBRA DE FÀBRICA CERÀMICA CONSTRUÏT DURANT OBRA PRÈVIA DE REHABILITACIÓ, E ≥ 15cm
M4	ENVÀ D'OBRA DE FÀBRICA CERÀMICA CONSTRUÏT DURANT OBRA PRÈVIA DE REHABILITACIÓ, E ≥ 8cm
M5	PARAMENT VERTICAL DE FORMIGÓ ARMAT, CONSTRUÏT DURANT OBRA PRÈVIA DE REHABILITACIÓ, E = 25cm
M6	PANEL·L PORTANT DE FUSTA CONTRALAMINADA, E=95mm

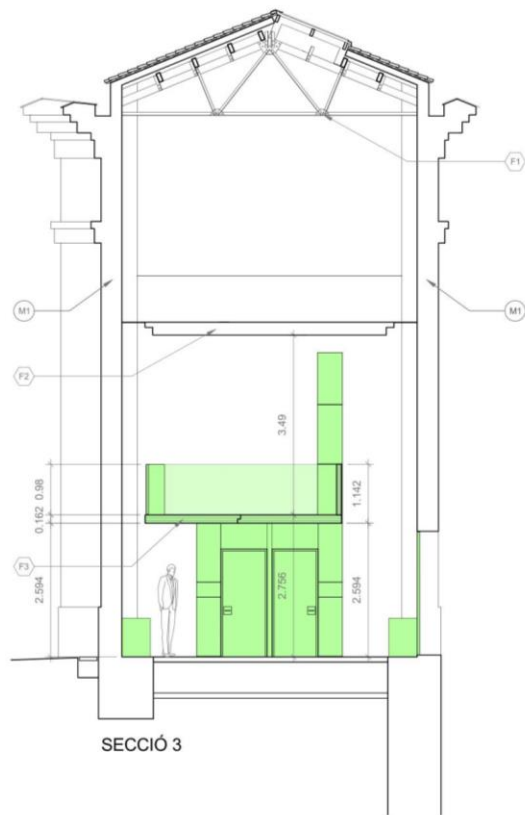
	OBRA NOVA
---	-----------



TIPOLOGIES DE MURS I ENVANS	
M1	MUR PORTANT ORIGINAL D'OBRA DE FÀBRICA CERÀMICA VO PEDRA, E ≥ 35cm
M2	MUR PORTANT D'OBRA DE FÀBRICA CERÀMICA CONSTRUÏT DURANT OBRA PRÈVIA DE REHABILITACIÓ, E ≥ 15cm
M3	ENVÀ D'OBRA DE FÀBRICA CERÀMICA CONSTRUÏT DURANT OBRA PRÈVIA DE REHABILITACIÓ, E ≥ 15cm
M4	ENVÀ D'OBRA DE FÀBRICA CERÀMICA CONSTRUÏT DURANT OBRA PRÈVIA DE REHABILITACIÓ, E ≥ 8cm
M5	PARAMENT VERTICAL DE FORMIGÓ ARMAT, CONSTRUÏT DURANT OBRA PRÈVIA DE REHABILITACIÓ, E = 25cm
M6	PANEL·L PORTANT DE FUSTA CONTRALAMINADA, E=95mm

TIPOLOGIES DE FORJATS	
F1	COBERTA REHABILITADA EXISTENT, ESTRUCTURA DE CORRETOGES METÀL·LIQUES SOBRE ENCAVAL·LADES METÀL·LIQUES
F2	LLOSA DE FORMIGÓ ARMAT CONSTRUÏDA DURANT OBRA PRÈVIA DE REHABILITACIÓ, E ≥ 25cm
F3	LLOSA DE ESCALA DE FORMIGÓ ARMAT CONSTRUÏDA DURANT OBRA PRÈVIA DE REHABILITACIÓ, E ≥ 16cm
F4	PANEL·L PORTANT DE FUSTA CONTRALAMINADA, E=162mm
F5	FORJAT COL·LABORANT 12 cm (6+6) DE CANTELL DE XAPA D'ACER GALVANITZADA e=0.75mm, ARMADURA DE CAPA DE COMPRESSIÓ #105c/15cm
F6	TERRA TÈCNIC REGISTRABLE DE PECES DE 60x30x4cm, ACABAT IMITACIÓ FORMIGÓ VIST, SOBRE BIGUES "T" 100.100.5 SEPARADES 60 cm I RECOL·LZADES ALS MURS D'OBRA PERIMETRIALS.

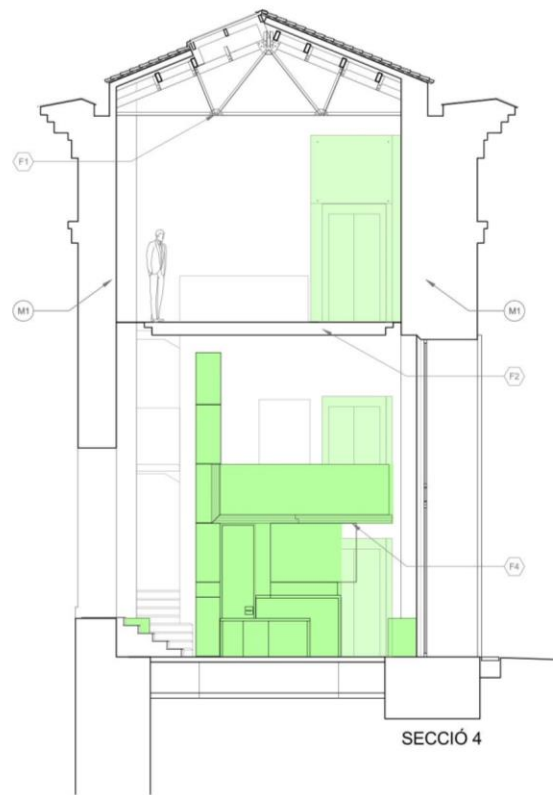
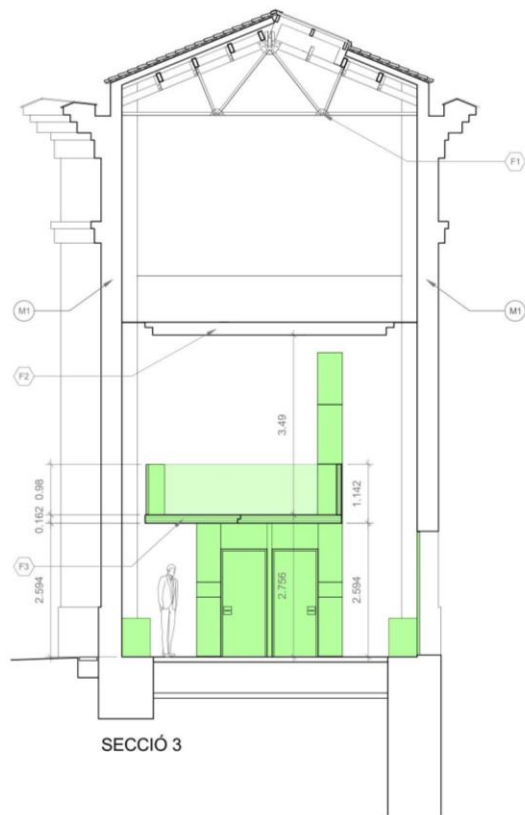
 OBRA NOVA



TIPOLOGIES DE MURS I ENVANS	
M1	MUR PORTANT ORIGINAL D'OBRA DE FÀBRICA CERÀMICA VO PEDRA, E ≥ 35cm
M2	MUR PORTANT D'OBRA DE FÀBRICA CERÀMICA CONSTRUÏT DURANT OBRA PRÈVIA DE REHABILITACIÓ, E ≥ 15cm
M3	ENVÀ D'OBRA DE FÀBRICA CERÀMICA CONSTRUÏT DURANT OBRA PRÈVIA DE REHABILITACIÓ, E ≥ 15cm
M4	ENVÀ D'OBRA DE FÀBRICA CERÀMICA CONSTRUÏT DURANT OBRA PRÈVIA DE REHABILITACIÓ, E ≥ 8cm
M5	PARAMENT VERTICAL DE FORMIGÓ ARMAT, CONSTRUÏT DURANT OBRA PRÈVIA DE REHABILITACIÓ, E = 25cm
M6	PANELL PORTANT DE FUSTA CONTRALAMINADA, E=95mm

TIPOLOGIES DE FORJATS	
F1	COBERTA REHABILITADA EXISTENT, ESTRUCTURA DE CORRETTGES METÀL·LIQUES SOBRE ENCAVALLADES METÀL·LIQUES, E ≥ 25cm
F2	LLOSA DE FORMIGÓ ARMAT CONSTRUÏDA DURANT OBRA PRÈVIA DE REHABILITACIÓ, E ≥ 25cm
F3	LLOSA DE ESCALA DE FORMIGÓ ARMAT CONSTRUÏDA DURANT OBRA PRÈVIA DE REHABILITACIÓ, E ≥ 18cm
F4	PANELL PORTANT DE FUSTA CONTRALAMINADA, E=162mm
F5	FORJAT COL·LABORANT 12 cm (6+6) DE CANTELL DE XAPA D'ACER GALVANITZADA e=0.75mm, ARMADURA DE CAPA DE COMPRESSIÓ #105c/15cm
F6	TERRA TÈCNIC REGISTRABLE DE PECES DE 60x30x4cm, ACABAT IMITACIÓ FORMIGÓ VIST, SOBRE BIGUES "T" 100.100.5 SEPARADES 60 cm I RECOLZADES ALS MURS D'OBRA PERIMETRALS.

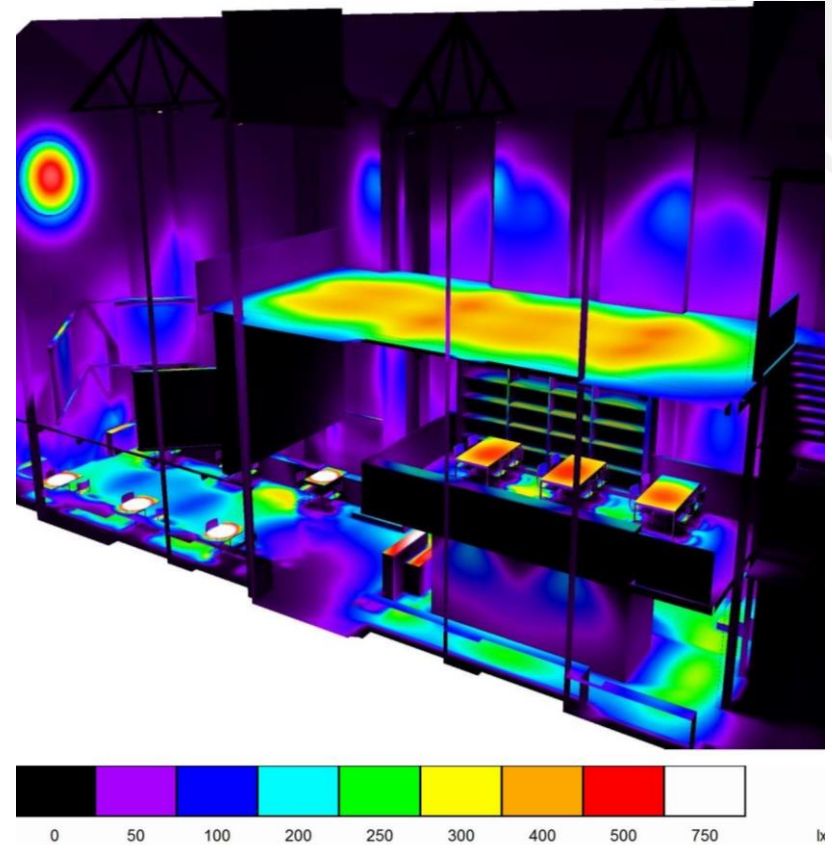
 OBRA NOVA



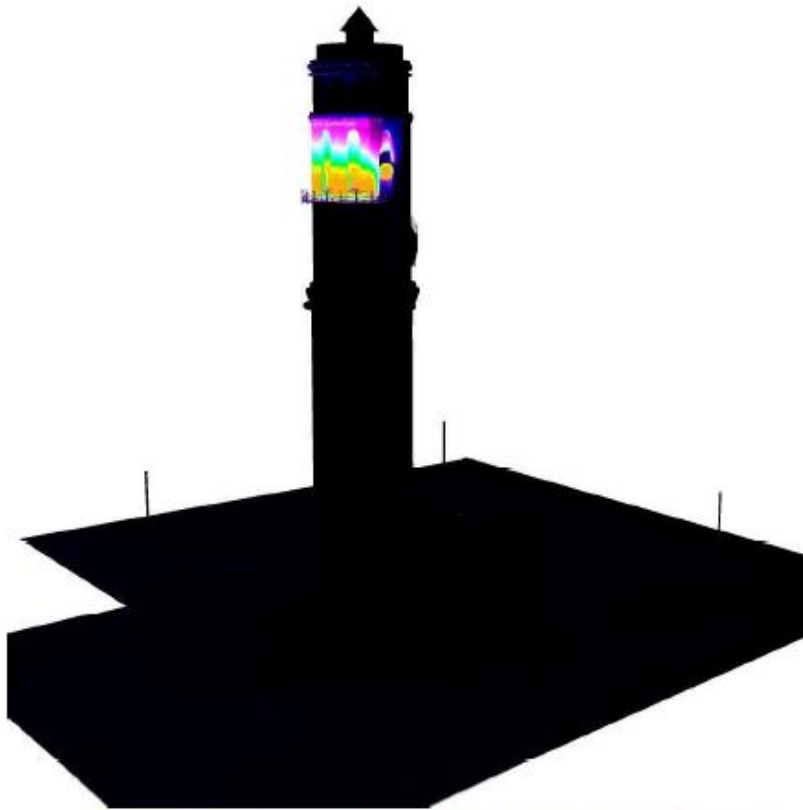
TIPOLOGIES DE MURS I ENVANS	
M1	MUR PORTANT ORIGINAL D'OBRA DE FÀBRICA CERÀMICA I/O PEDRA, E ≥ 35cm
M2	MUR PORTANT D'OBRA DE FÀBRICA CERÀMICA CONSTRUÏT DURANT OBRA PRÈVIA DE REHABILITACIÓ, E ≥ 15cm
M3	ENVÀ D'OBRA DE FÀBRICA CERÀMICA CONSTRUÏT DURANT OBRA PRÈVIA DE REHABILITACIÓ, E ≥ 15cm
M4	ENVÀ D'OBRA DE FÀBRICA CERÀMICA CONSTRUÏT DURANT OBRA PRÈVIA DE REHABILITACIÓ, E ≥ 8cm
M5	PARAMENT VERTICAL DE FORMIGÓ ARMAT, CONSTRUÏT DURANT OBRA PRÈVIA DE REHABILITACIÓ, E = 25cm
M6	PANELL PORTANT DE FUSTA CONTRALAMINADA, E=95mm

TIPOLOGIES DE FORJATS	
F1	COBERTA REHABILITADA EXISTENT, ESTRUCTURA DE CORRETTGES METÀL·LIQUES SOBRE ENCAVALLADES METÀL·LIQUES
F2	LLOSA DE FORMIGÓ ARMAT CONSTRUÏDA DURANT OBRA PRÈVIA DE REHABILITACIÓ, E ≥ 25cm
F3	LLOSA DE ESCALA DE FORMIGÓ ARMAT CONSTRUÏDA DURANT OBRA PRÈVIA DE REHABILITACIÓ, E ≥ 18cm
F4	PANELL PORTANT DE FUSTA CONTRALAMINADA, E=162mm
F5	FORJAT COL·LABORANT 12 cm (6+6) DE CANTELL DE XAPA D'ACER GALVANITZADA e=0.75mm, ARMADURA DE CAPA DE COMPRESSIÓ #105c/15cm
F6	TERRA TÈCNIC REGISTRABLE DE PECES DE 60x30x4cm, ACABAT IMITACIÓ FORMIGÓ VIST, SOBRE BIGUES "T" 100.100.5 SEPARADES 60 cm I RECOLZADES ALS MURS D'OBRA PERIMETRALS.

 OBRA NOVA







0 3 5 10 25 50 75 100 200

lx





Mobiliari

- **Taulell d'informació (Nivell 0)**
- **Prestatgeries i armaris (Nivell 0 i 1)**
- **Taules retro il·luminades desmuntables (Nivell 0)**
- **Tamborets (Nivell 0)**
- **Taules de consulta i cadires apilables (Nivell 1)**
- **Taula de presidència i cadires apilables (Nivell 2)**



Museografia

- **Faristol exterior informatiu (Exterior)**
- **Vitrina integrada en moble mezzanine (Nivell 0)**
- **Serigrafies retro il·luminades desmuntables en taules (Nivell 0)**
- **Reproducció 5 obres de Ramon Calsina (Nivell 3)**
- **Plafó MACOSA (Nivell -1)**
- **Generació soroll aigua (Torre – ull central)**
- **Generació efecte aigua en dipòsit (Torre - Dipòsit)**
- **Audiovisual (Torre – Nivell sobre dipòsit)**
- **Faristol informatiu perimetral (Torre – Terrassa panoràmica)**
- **Càmara vídeo exterior (Torre – Coberta badalot)**

03

Previsions

econòmiques i de calendari





Estat actual de l'actuació: Projecte auditat pendent de licitació

Previsió de Inici d'obres: juliol 2018

Previsió de Finalització de les obres: desembre 2018

Termini d'obres: 5 mesos

Pressupost estimat de l'actuació (PEC): 623.380,42 € (IVA inclòs)

Gràcies per la vostra col·laboració!



**Ajuntament
de Barcelona**