



# Sessió plenària del Pla de Mobilitat del Districte (PMD) de Ciutat Vella 2018-2023.

9 d'Octubre de 2017



## PRESENTACIÓ SESSIÓ PARTICIPATIVA.





BBC

## OBJECTIUS DEL PMU DE BARCELONA

### Pla de Mobilitat Urbana de Barcelona PMU 2013-2018



SEGURA

- Reduir l'accidentalitat associada a la mobilitat.

SOSTENIBLE

- Facilitar el transvasament modal cap als modes més sostenibles.
- Reduir la contaminació atmosfèrica derivada del transport.
- Reduir la contaminació acústica derivada del transport.
- Moderar el consum d'energia en el transport i reduir la seva contribució al canvi climàtic.
- Augmentar la proporció del consum d'energies renovables i "netes".

EQUITATIVA

- Fomentar usos alternatius de la via pública.
- Garantir l'accessibilitat al sistema de mobilitat.

EFICIENT

- Incrementar l'eficiència dels sistemes de transport.
- Incorporar les noves tecnologies en la gestió de la mobilitat.



## PRINCIPALS LÍNIES D'ACTUACIÓ DEL PMU DE BARCELONA

**1. ORGANITZACIÓ DE LA TRAMA URBANA DE LA CIUTAT EN SUPERILLES I ALTRES MESURES DE PACIFICACIÓ**



**2. IMPLANTACIÓ DE LA NOVA XARXA ORTOGONAL DE BUS**



**3. DESENVOLUPAMENT TOTAL DE LA XARXA DE CARRILS BICI**



**4 MANTENIR EL NIVELL DE SERVEI DE TRÀNSIT ACTUAL**



**5. COMPLIMENT DELS PARÀMETRES NORMATIUS LLINDARS DE QUALITAT AMBIENTAL**



**6. PROMOCIÓ I MESURES DE DISCRIMINACIÓ POSITIVA DELS VEHICLES AMB ALTA OCUPACIÓ**



**7. REVISIÓ DE LA REGULACIÓ DE L'APARCAMENT EN CALÇADA I FORA DE CALÇADA**



**8 MILLORA DE L'EFICIÈNCIA DE LA CÀRREGA I DESCÀRREGA**

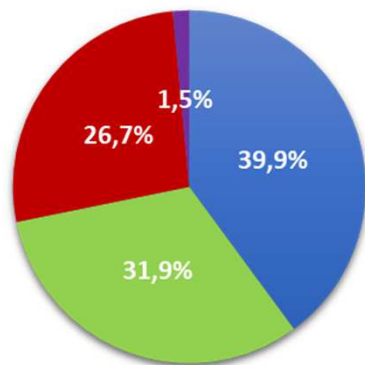




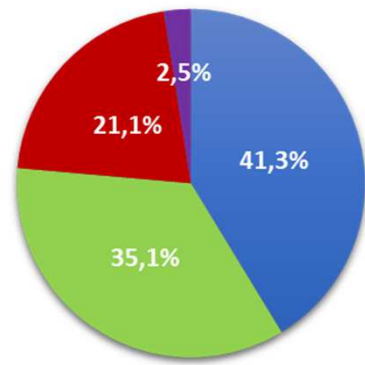
Ciutat Vella és un districte singular dins de la ciutat, l'equilibri entre modes de transport és molt diferent al de la resta de la ciutat.

El repte d'aquest PMD és afrontar la problemàtica associada a aquest repartiment de modes de transport, on el vianant és el gran protagonista i on les demandes poden comprometre a l'oferta i a la qualitat dels desplaçaments.

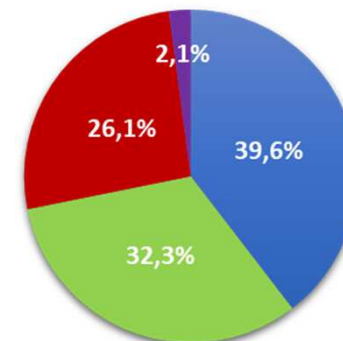
PMU BARCELONA 2011



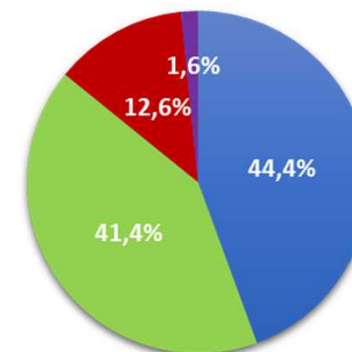
PMU BARCELONA 2018



BARCELONA 2017



CIUTAT VELLA 2017



■ TRANSPORT PÚBLIC 
 ■ A PEU 
 ■ VEHICLE PRIVAT 
 ■ EN BICI

Font: PMU de Barcelona 2011-2017



S'han superat els objectius particulars del PMU de Barcelona.



Cal generar, doncs, un «NOU MODEL», un model «QUE VAGI MÉS ENLLÀ» de les estratègies convencionals... *Un model, que aprofundeixi en:*

1. *Una millora la qualitat de vida dels veïns i veïnes, garantint la convivència entre els residents i l'activitat econòmica (comerç, oci, turisme...).*
2. *Una gestió de la mobilitat com a un servei a la ciutadania aprofitant les noves tecnologies de control i seguretat.*
3. *Una mobilitat ètica i equitativa que recolzi als més dèbils de la cadena modal i a les persones amb mobilitat reduïda.*
4. *Uns desplaçaments que garanteixin la comoditat i la seguretat de totes les persones.*





5. ***Una servitud al Pla d'usos urbanístics i que vetlli pel dret a la mobilitat del veïnat.***
6. ***Una xarxa connectada a la ciutat i a l'Àrea Metropolitana de Barcelona, en la que l'aprofitament dels vehicles sigui una exigència ètica.***
7. ***Una mobilitat que cerqui les zero emissions atmosfèriques i sòniques.***
8. ***Una informació necessària per que els usuaris i usuàries puguin preveure i optimitzar el seu viatge.***





# Sessió plenària del Pla de Mobilitat del Districte (PMD) de Ciutat Vella 2018-2023.

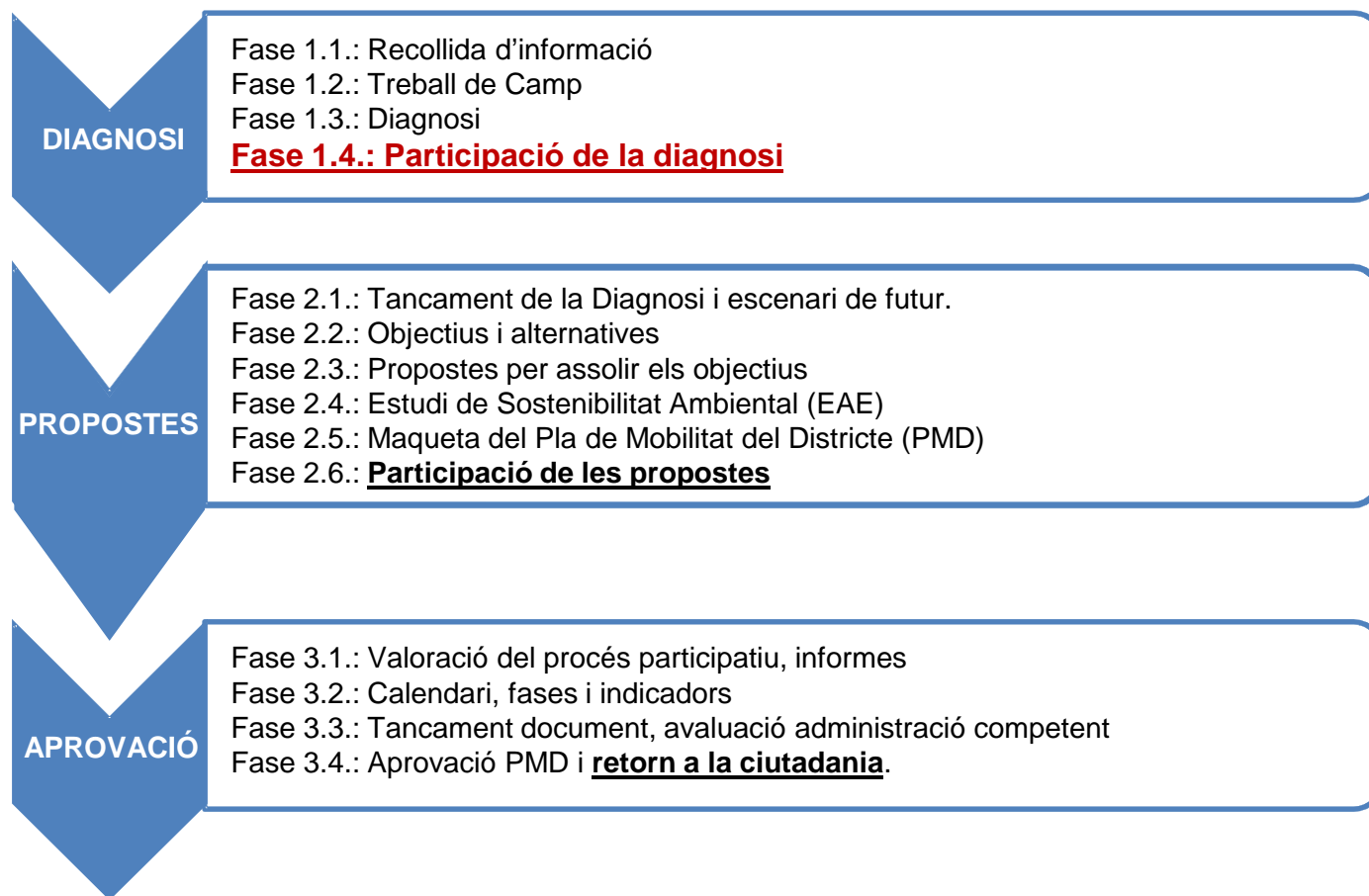
## DIAGNÒSTIC DE LA SITUACIÓ ACTUAL



9 d'Octubre de 2017

## 1. Fases del PMD de Ciutat Vella

### FASES DE REDACCIÓ DEL PDM





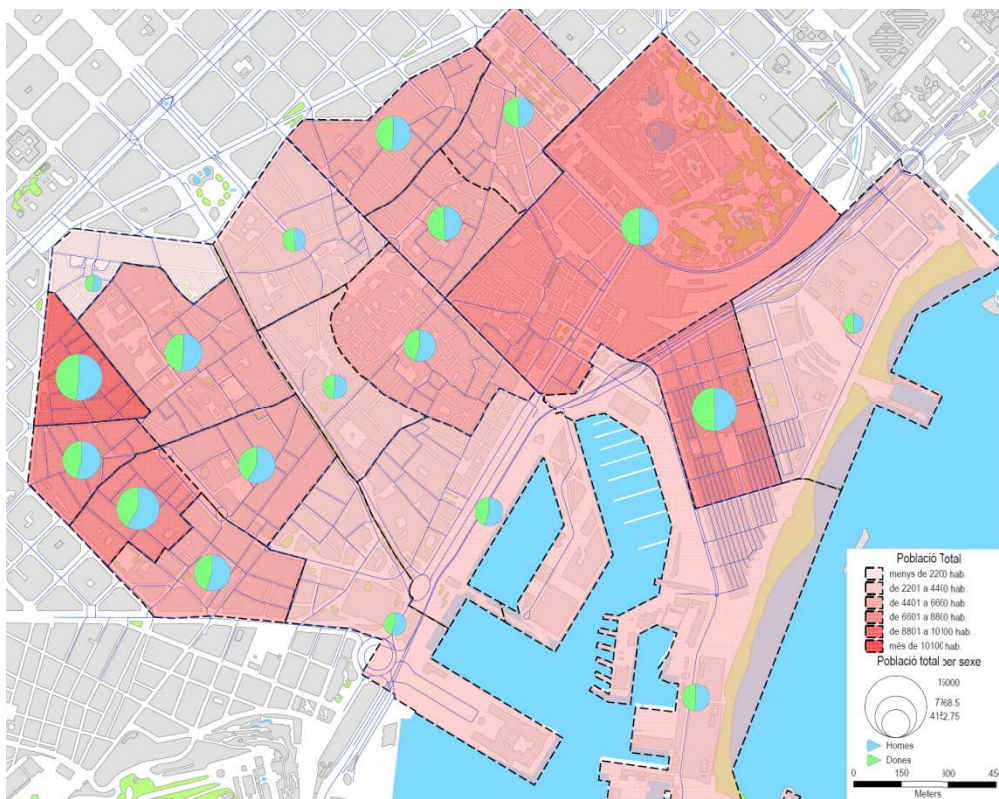
## 2. Anàlisi territorial i socioeconòmic



**Ciutat Vella concentra el 6,2% dels residents en el 4,3% de la superfície de la ciutat.**



El districte concentra bona part dels establiments hotelers i dels equipaments culturals de la ciutat, i **la combinació entre la mobilitat de residents i no residents és un repte ineludible.**



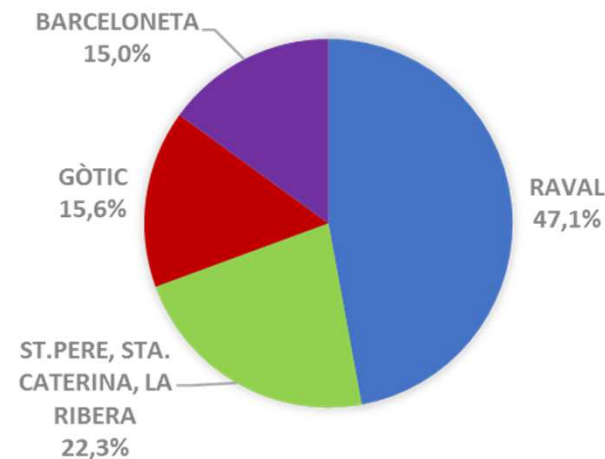
Font: Padró d'habitants de Barcelona.

POBLACIÓ 2017 (habitants)	DISTRICTE	%	CIUTAT	%	
Homes	52.437	52,4%	762.396	47,3%	6,9%
Dones	47.633	47,6%	848.021	52,7%	5,6%
<b>TOTAL</b>	<b>100.070</b>	<b>100,0%</b>	<b>1.610.417</b>	<b>100,0%</b>	<b>6,2%</b>

<b>DENSITAT (habitants/HA)</b>	<b>774</b>	<b>622</b>
--------------------------------	------------	------------

Font: Departament d'estudis i Programació. Aj. Barcelona

### POBLACIÓ PER BARRI





*“Allò que es pot mesurar, es pot conèixer, el que es pot conèixer es pot controlar i si es pot controlar es pot millorar”.*

## MOBILITAT GLOBAL



### 3. Dades de mobilitat general

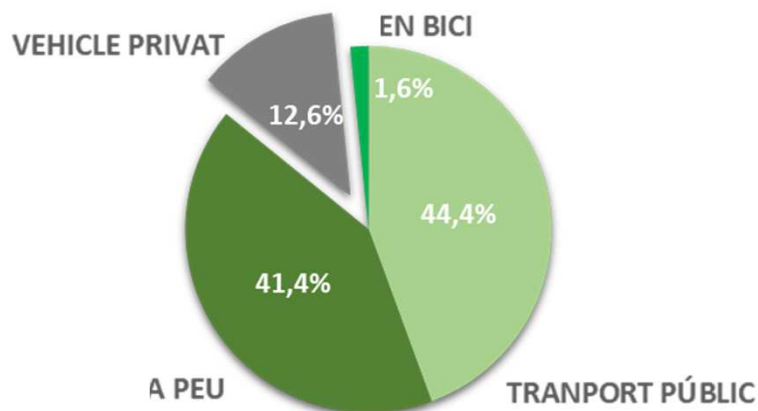


**Ciutat Vella, amb 1,5 milions de desplaçaments, concentra el 18,6% dels desplaçaments O/D de la ciutat.**

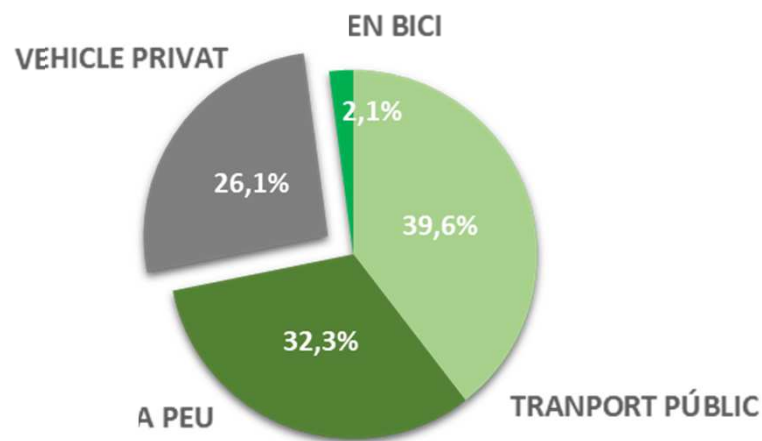


**El 87,4% dels desplaçaments es realitzen de manera sostenible,** el percentatge més elevat de Barcelona (mitjana de 73,9%) i el seu continu urbà.

DESPLAÇAMENTS A CIUTAT VELLA  
SEGONS MITJA DE TRANSPORT 2017



DESPLAÇAMENTS A BARCELONA  
SEGONS MITJA DE TRANSPORT 2017



■ TRANSPORT PÚBLIC 
 ■ A PEU 
 ■ VEHICLE PRIVAT 
 ■ EN BICI

Font: EMEF 2015 | Elaboració pròpia



**Dos de cada tres desplaçaments els realitzen no residents.** Cada dia es realitzen tants desplaçaments de residents (33,6%) com de visitants (34,6%).

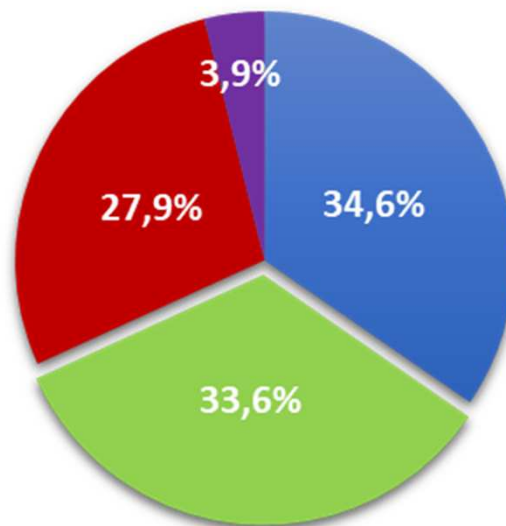


Respecte a l'origen o destinació dels desplaçaments, el **26,7% són interns** i el **73,3% de connexió amb la resta de la ciutat**



**El transport públic i l'anar a peu** són els modes d'entrada principal al districte.

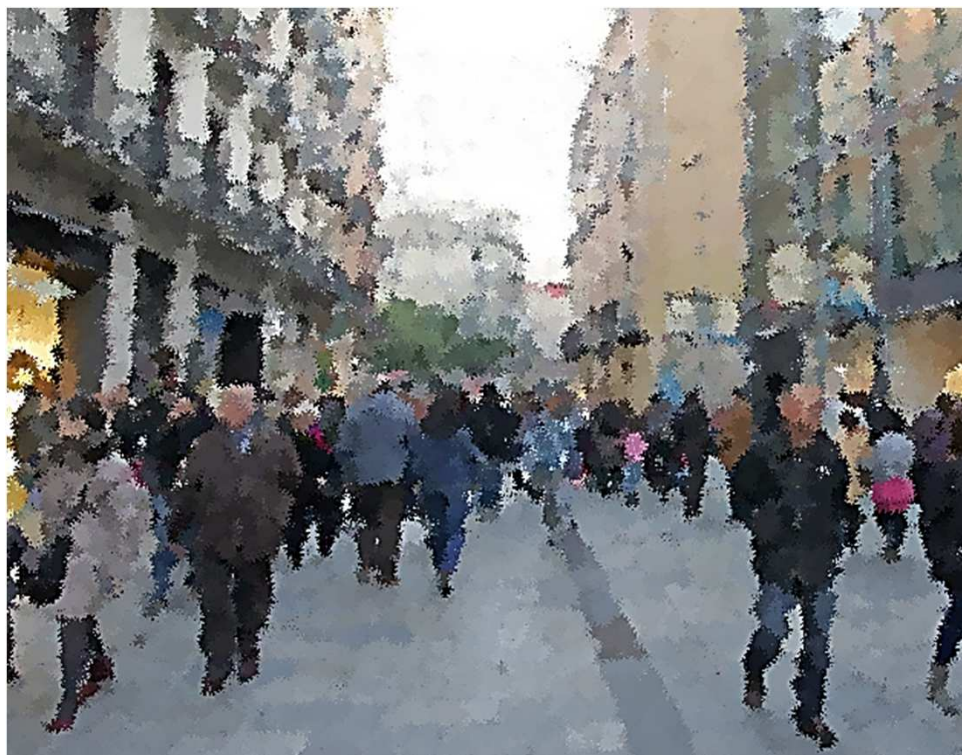
## TIPOLOGIA DE DESPLAÇAMENT



■ VISITANTS ■ RESIDENTS ■ BARCELONINS ■ RESTA CATALUNYA

Font: Elaboració pròpia

# VIANANTS



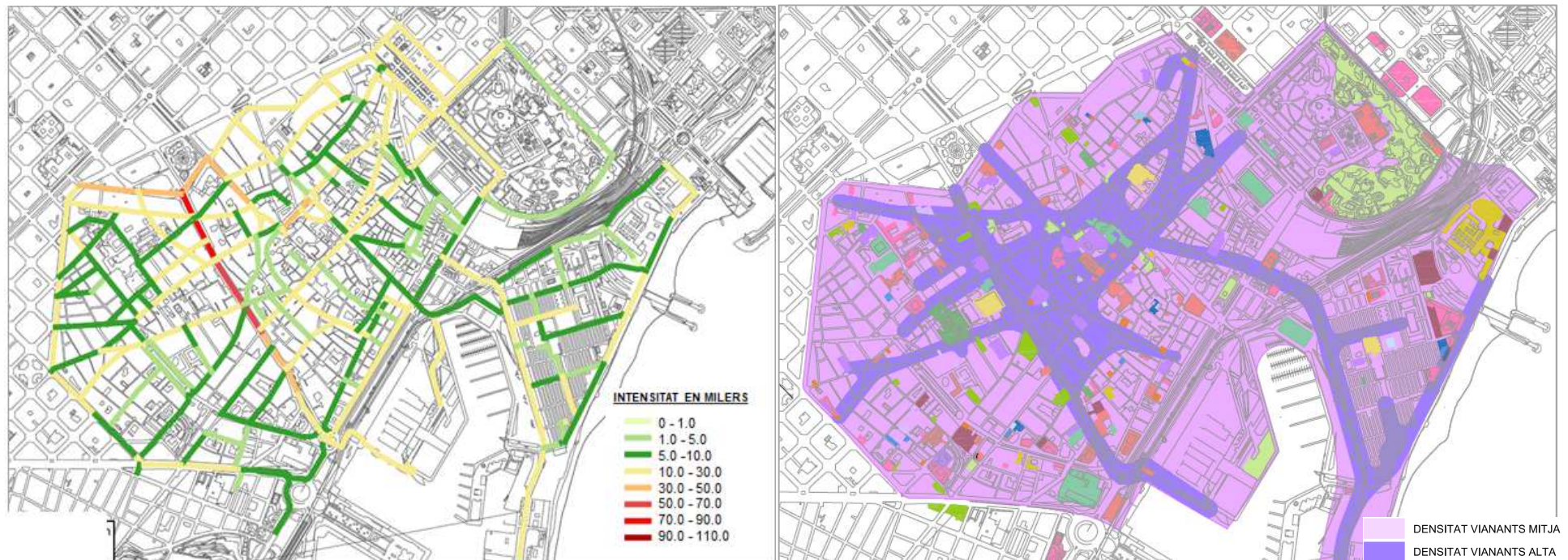
## 4. Mobilitat de vianants



**Cada dia es realitzen més de 600.000 desplaçaments a peu, més de la meitat als accessos.**



Funciona com una “esponja”, més del 55% dels desplaçaments es realitzen a la xarxa d’accessos.



**Intensitats xarxa bàsica**

**Densitats de vianants**

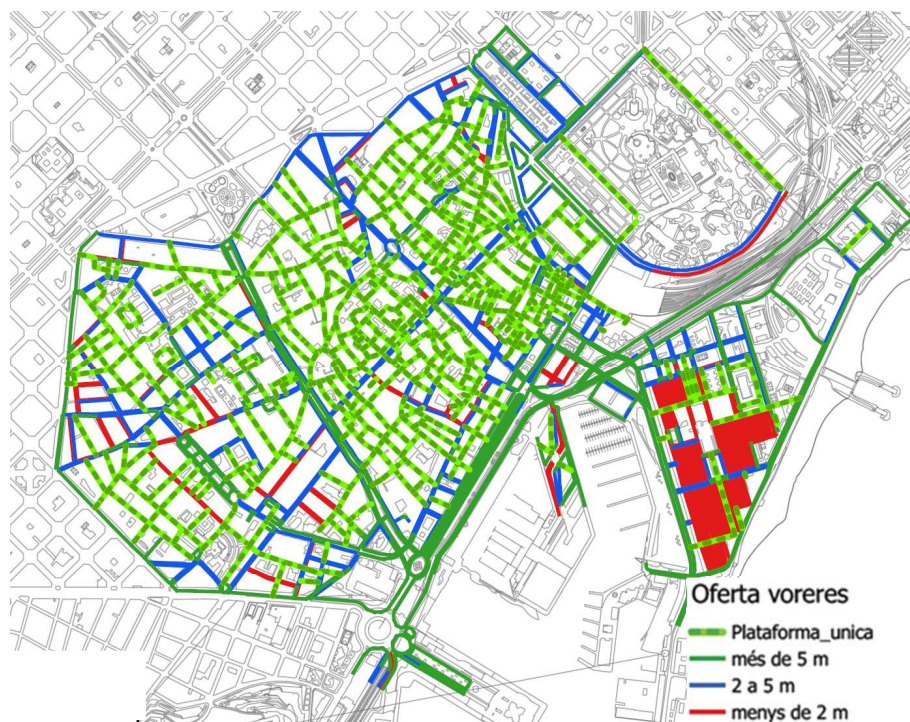
Font: Elaboració pròpia



**L'oferta de xarxa de vianants a Ciutat Vella suposa un 25,7% del total de la ciutat (molt per sobre de la densitat mitjana).**



**El 62% de la xarxa de carrers de Ciutat Vella estan en plataforma única, la resta dels carrers tenen voreres.**

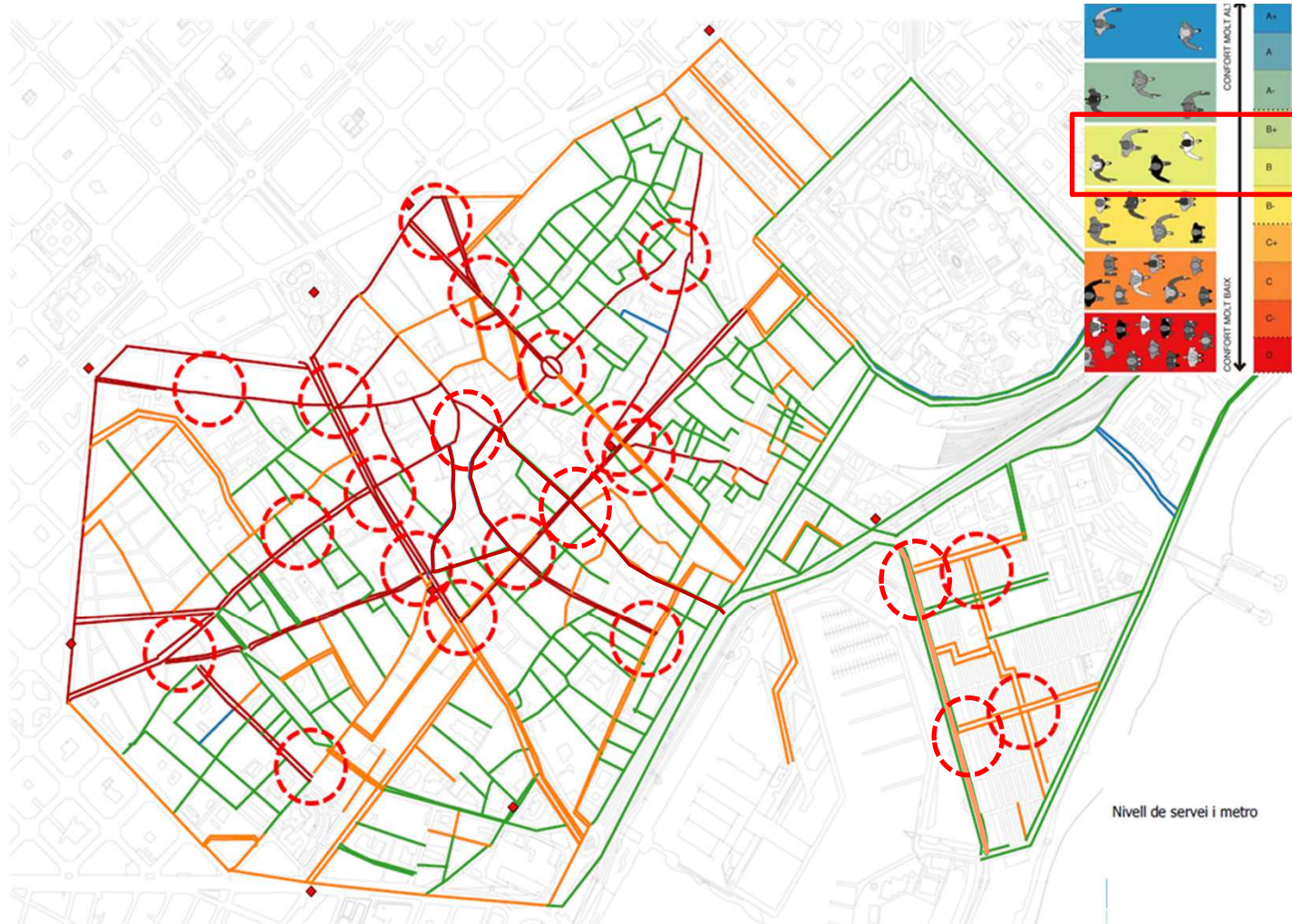


**Xarxa oferta per vianants**



**Xarxa bàsica de vianants**

Font: Elaboració pròpia



LOS: Level of service (nivel de servei)

$$LOS = \frac{Iv}{Au}$$

$$Au = (At - N) \times U$$

Intensitat de vianants (Iv)  
 Amplades totals de circulació (At)  
 Obstacles (N)  
 Activitats o usos de la façana (U)  
 Amplada útil c sense interferències. (Au)

N(m)

0,2 PARED

0,15 ESCORÇILL

U

0,95 5 activitats cada 100 metres lineals

0,9 10 activitats cada 100 metres lineals

0,85 15 activitats cada 100 metres lineals

0,8 20 activitats cada 100 metres lineals

**Nivell de servei A:** els vianants tenen total llibertat de moviment i no es veuen obligats a modificar ni el recorregut ni la velocitat desitjada.

**Nivell de servei B:** els vianants tenen l'espai suficient per moure's a una velocitat normal i, generalment, llibertat de moviment per agafar la ruta desitjada.

**Nivell de servei C:** els vianants comencen a trobar-se amb una situació poc confortable, sovint el contacte físic amb els vianants és inevitable i els dificultosos.

**Nivell de servei D:** els vianants es veuen obligats a condicionar totalment la seva velocitat i recorregut. El contacte físic és inevitable i els canvis de sentits pràcticament impossibles.

## Nivell de confort dels vianants

Font: Elaboració pròpia





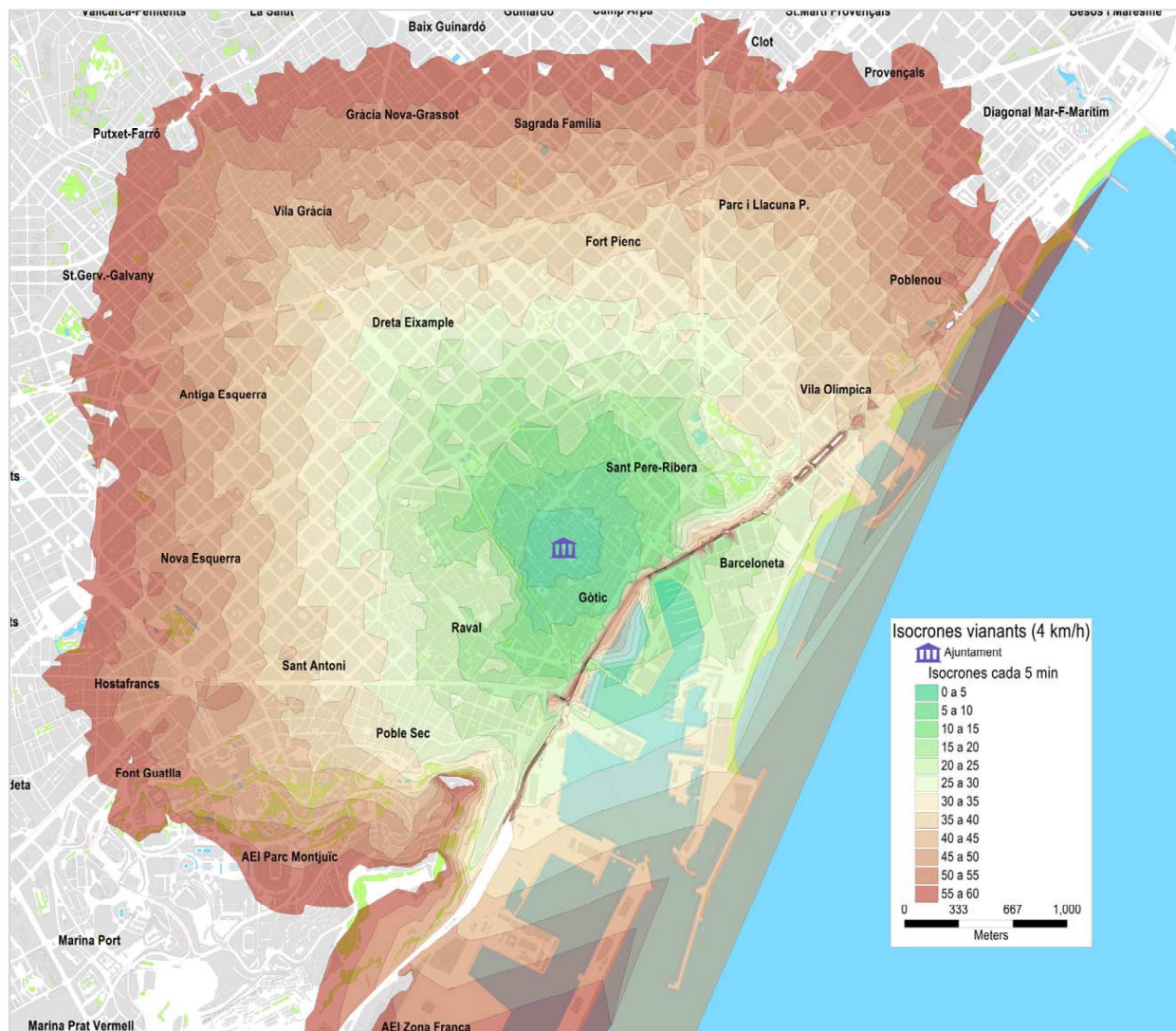
**Tot el districte es pot  
creuar en 35 minuts.**



Per sota de la Diagonal →  
40 minuts a peu fins al  
centre.



Tots els habitants de Ciutat  
Vella estan a menys de 25-  
30 minuts a peu del centre.

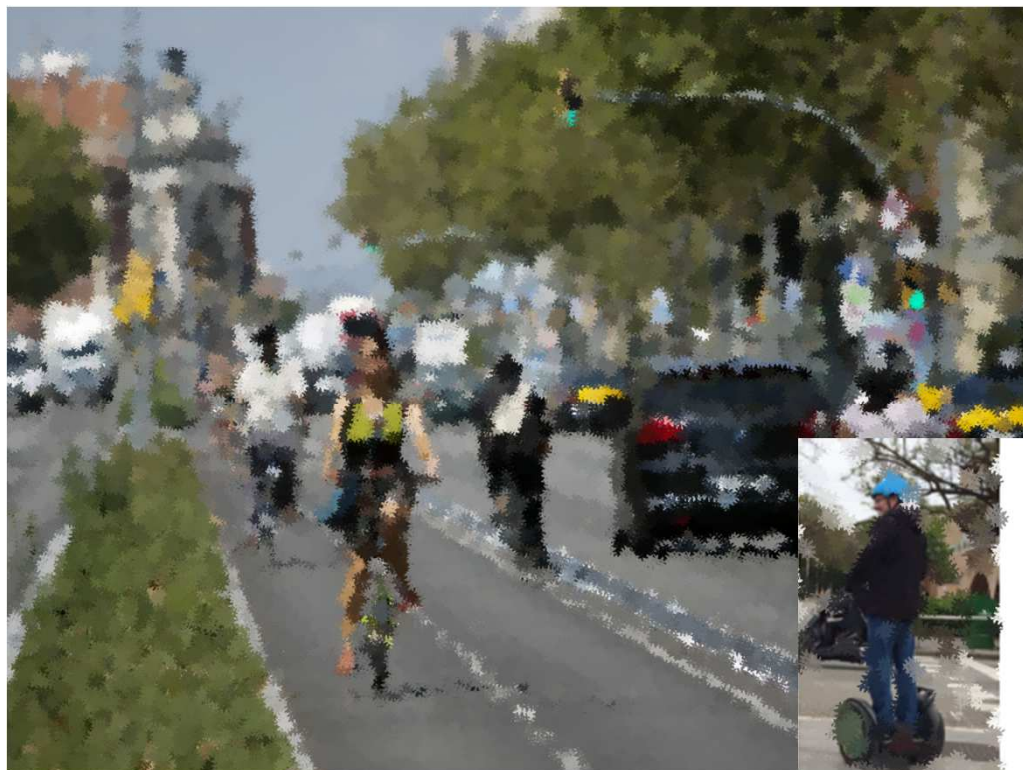


**Temps de desplaçament.**

Font: Elaboració pròpia



# BICICLETES + VMP



## 5. Mobilitat de bicicletes i VMP.

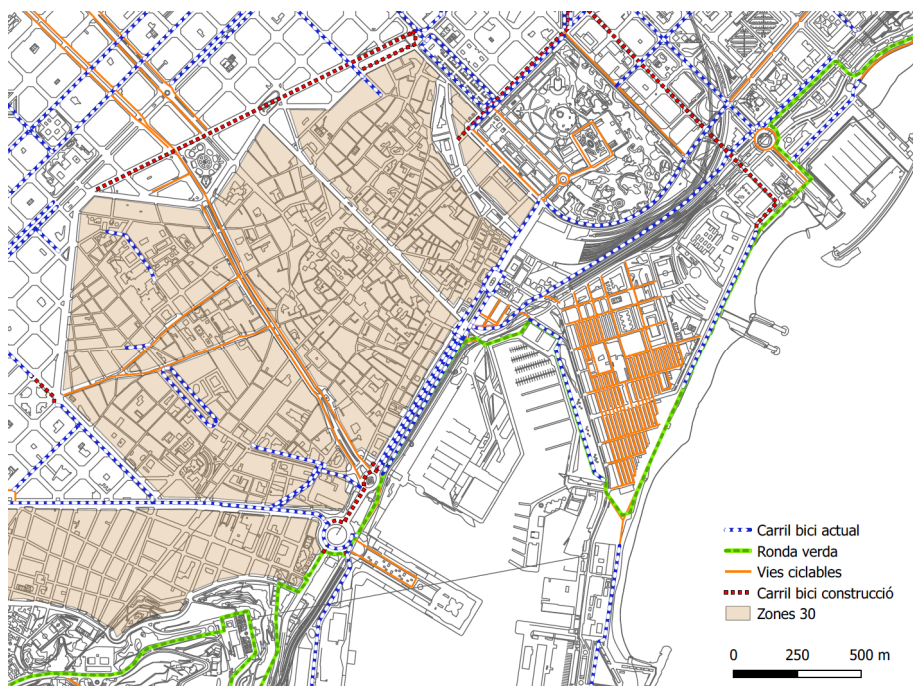


**Cada dia es realitzen a Ciutat Vella 23.600 desplaçaments de bicicletes, el 30% dels quals es realitzen amb Bicing.**

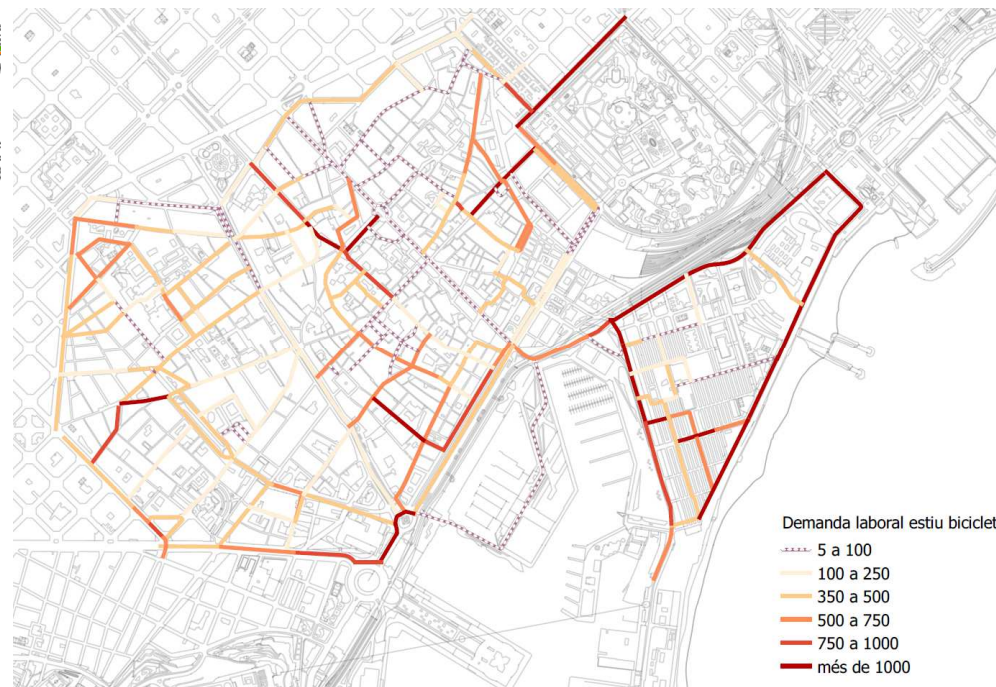


Existeixen 27Ha aptes pel desplaçament en bici i 7,7 km de carrils es localitzen a l'interior del districte (6,1% del total de la ciutat) i no estan massa connectats.

**OFERTA CICLABLE** 7,7 km carrils bici i 27 Ha zones "ciclables".



**Xarxa bàsica de bicicletes**



**Intensitats de bicicletes**

Font: Elaboració pròpia



**Ciutat Vella disposa del triple de places d'aparcament i més del doble d'ancoratges de Bicing per habitant que la resta de Barcelona.**



Els carrers que tenen una segregació entre calçada i vorera canalitzen el 44% dels desplaçaments, mentre que per les plataformes úniques es mou el 56% restant.

### OFERTA APARCAMENTS

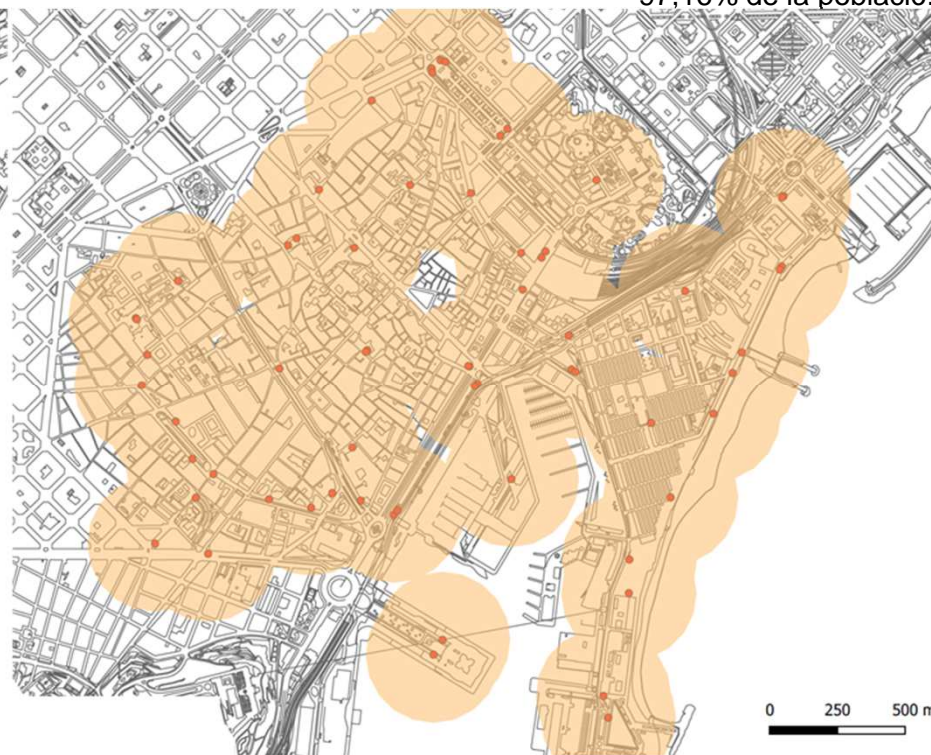
98,52% de la població.



**Cobertura aparcaments de bicicletes (radi 100m)**

### OFERTA BICING

97,16% de la població.



**Cobertura estacions Bicing (radi 250m)**

0 250 500 m

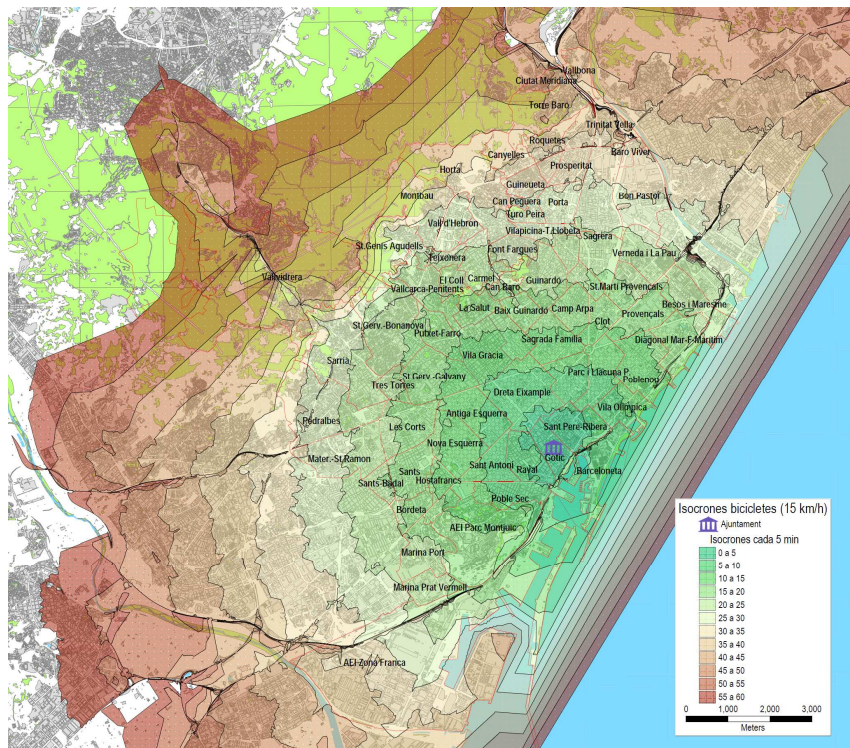
Font: Elaboració pròpia



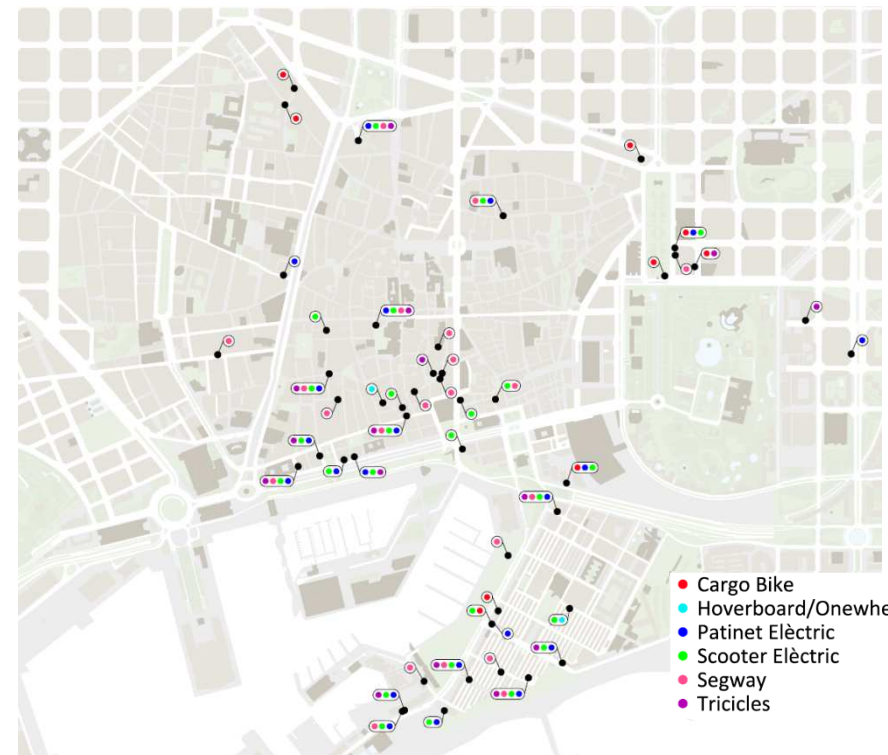
**Baixa intensitat global amb concentracions puntuals de vehicles de mobilitat personal (VMP)** comparada amb la resta de desplaçaments (0,09% del total de desplaçaments).



**El Pla d'Usos planeja regular els focus generadors d'aquesta activitat.**



**Temps de desplaçament en bici**



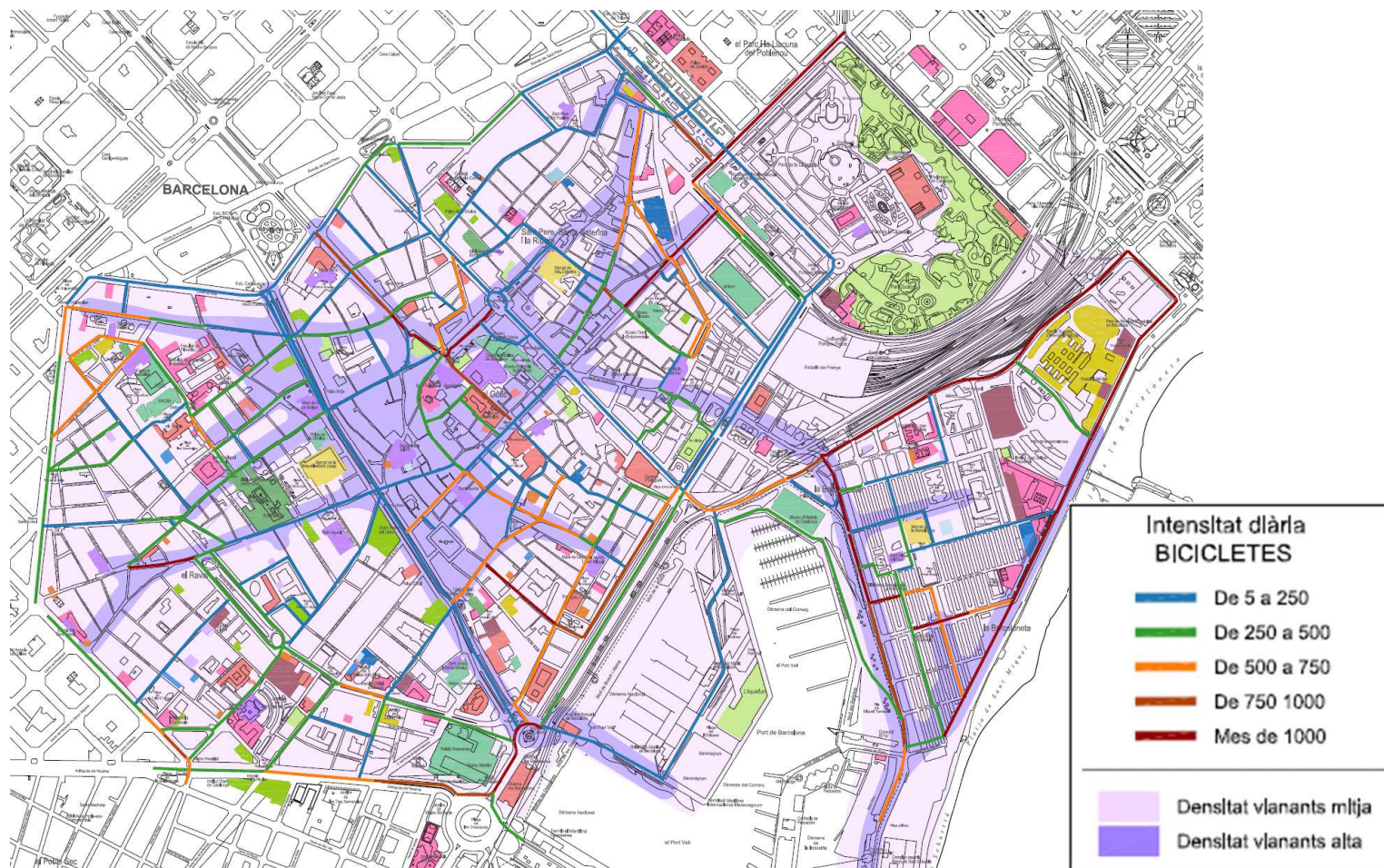
**Focus de generació de VMP**



**Les bicicletes circulen sense restriccions per tots els carrers**, en general seguint la circulació del vehicle establerta i per totes les calçades úniques.



No hi ha diferència entre el comportament del ciclista en hora punta i en hora vall de trànsit de vianants.

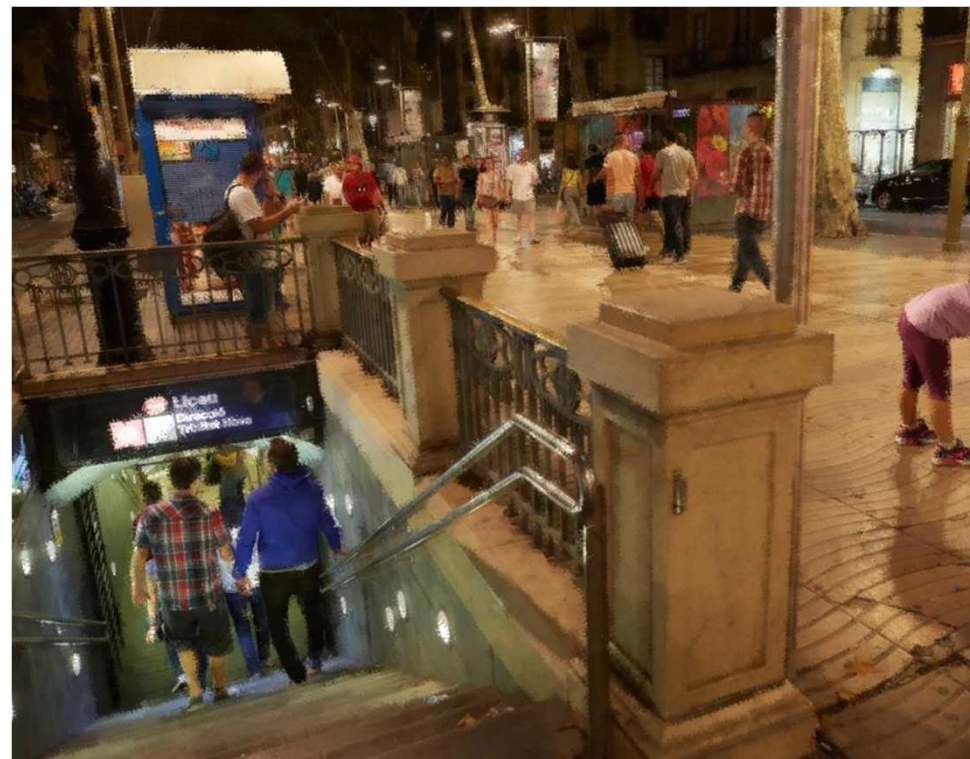


**Plànol de punts de conflicte entre la bici i el vianant.**

Font: Elaboració pròpia



# TRANSPORT PÚBLIC







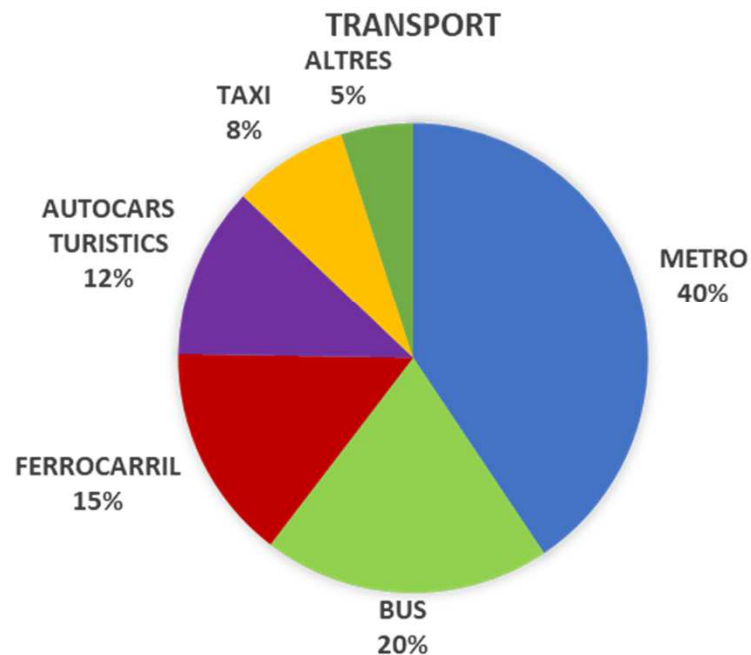


Cada dia feiner es realitzen quasi **665.000 desplaçaments en transport públic, el 44,5% del total de viatges de Ciutat Vella.**



Dels mitjans de transport públic, el metro representa el 40,6% dels usos, el bus urbà i interurbà el 20%.

#### DISTRIBUCIÓ DELS VIATGES EN TRANSPORT PÚBLIC PER MODE DE



Font: Elaboració pròpia



Un de cada quatre desplaçaments es realitzat per residents.

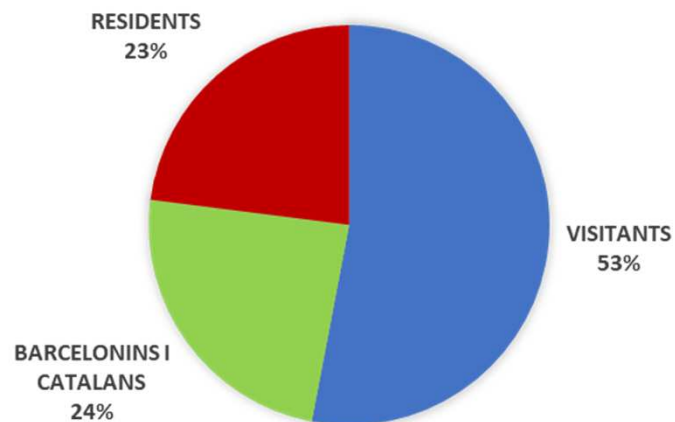


**Si ens referim als trajectes interns (18%)** , els desplaçaments dels visitants són el 61% i els dels residents no arriben al 20%

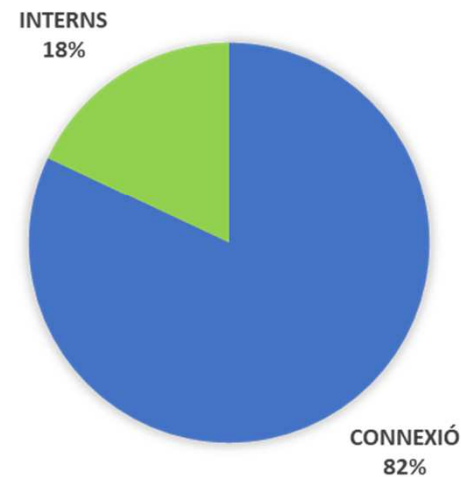


**Si ens referim als de connexió amb la resta del territori (82%),** la meitat d'aquests viatges de connexió els fan els visitants i una quarta part els residents.

DISTRIBUCIÓ DELS VIATGES EN TRANSPORT PÚBLIC PER TIPUS D'USUARI



DISTRIBUCIÓ DELS VIATGES EN TRANSPORT PÚBLIC PER TIPUS DE VIATGE



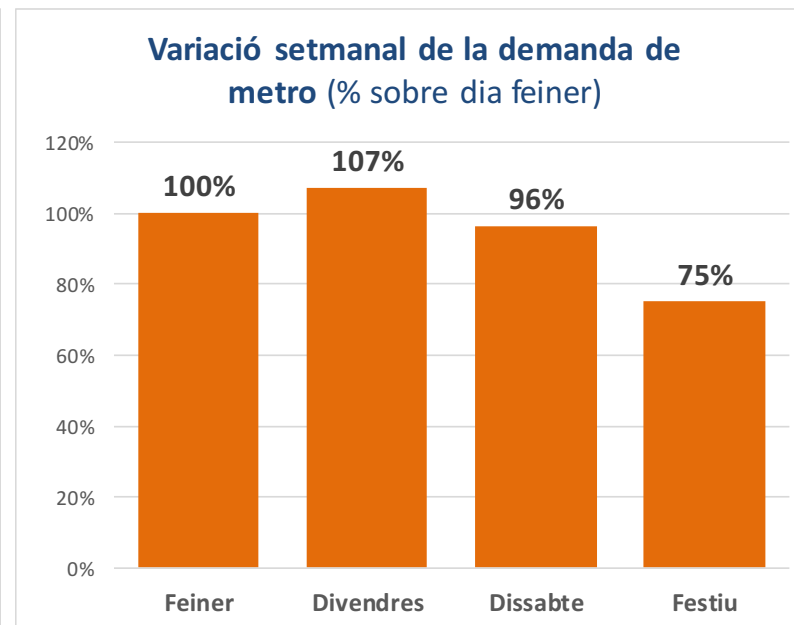
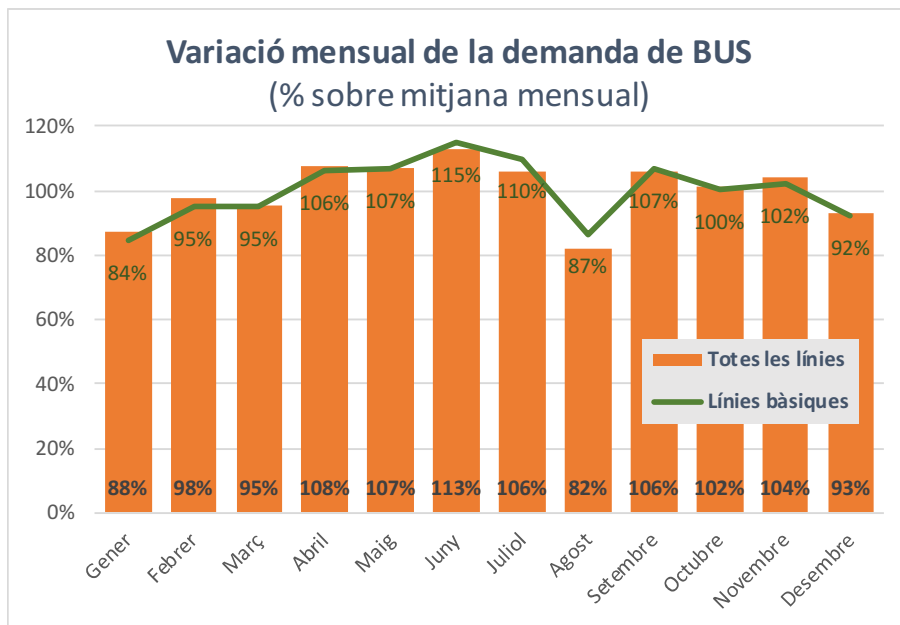
Font: EMEF 2015 | Elaboració pròpia



**Els mesos de major demanda de transport públic són els compresos entre abril i setembre (llevat d'agost).** Al mes d'agost la demanda cau fins el 87% en aquestes línies bàsiques de Ciutat Vella.



Per dies de la setmana, el divendres presenta una punta del 107% respecte la d'un dia feiner. La demanda en dies festius queda en el 75% d'un dia feiner.



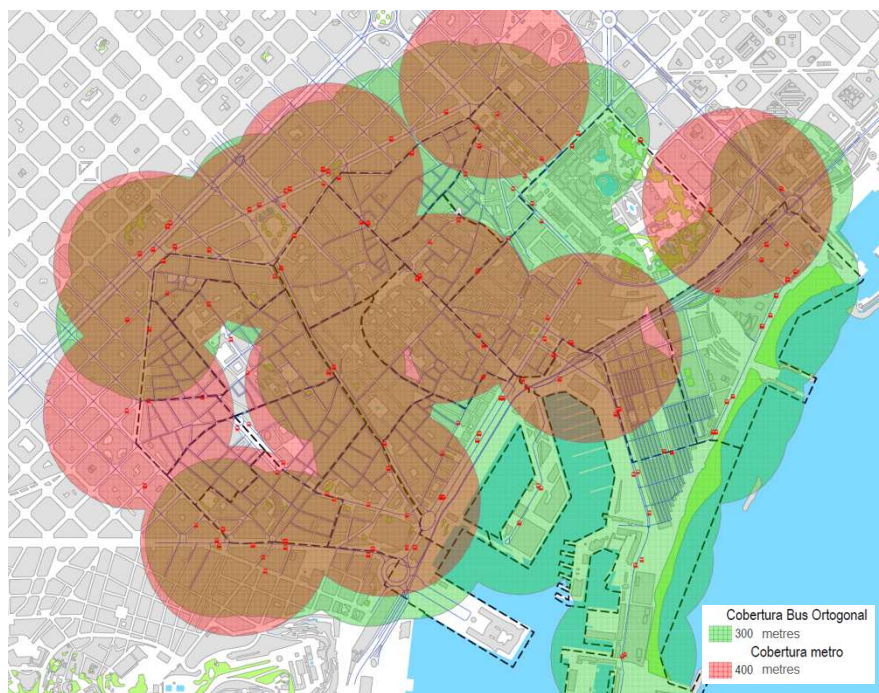
Font: Direcció de Serveis de Mobilitat



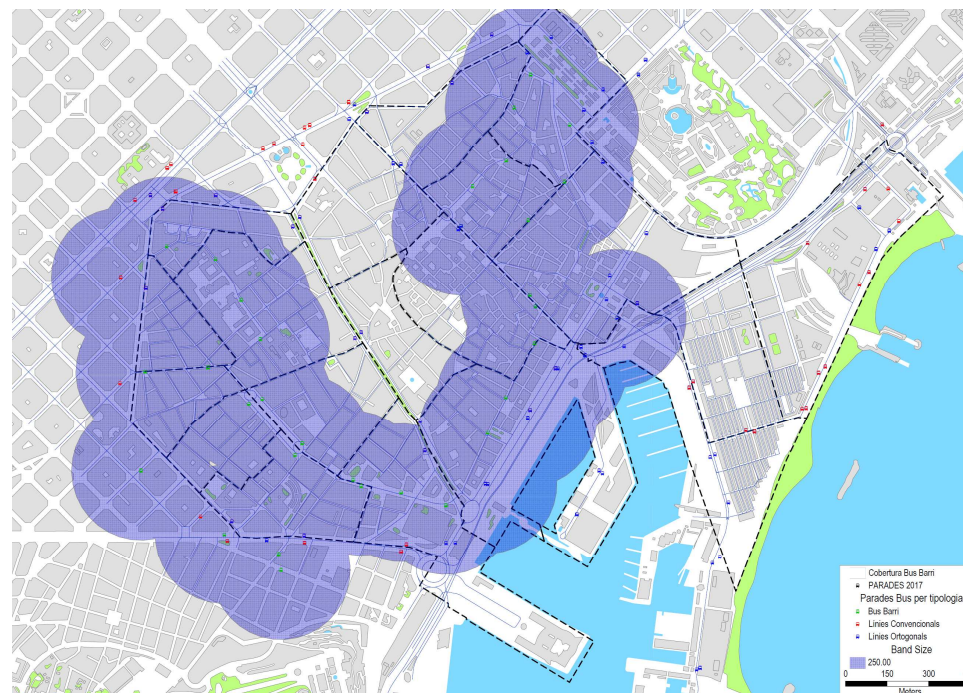
**Les xarxes de metro i bus orthogonal cobreixen conjuntament el 95% de la població de Ciutat Vella.**



**Integrant el bus de barri es cobreix el 100% de la població.**



**Cobertura metro i bus orthogonal.**



**Cobertura bus de barri.**

*Font: Elaboració pròpia*



**METRO: Més del 50% de les línies de metro passen per Ciutat Vella.**

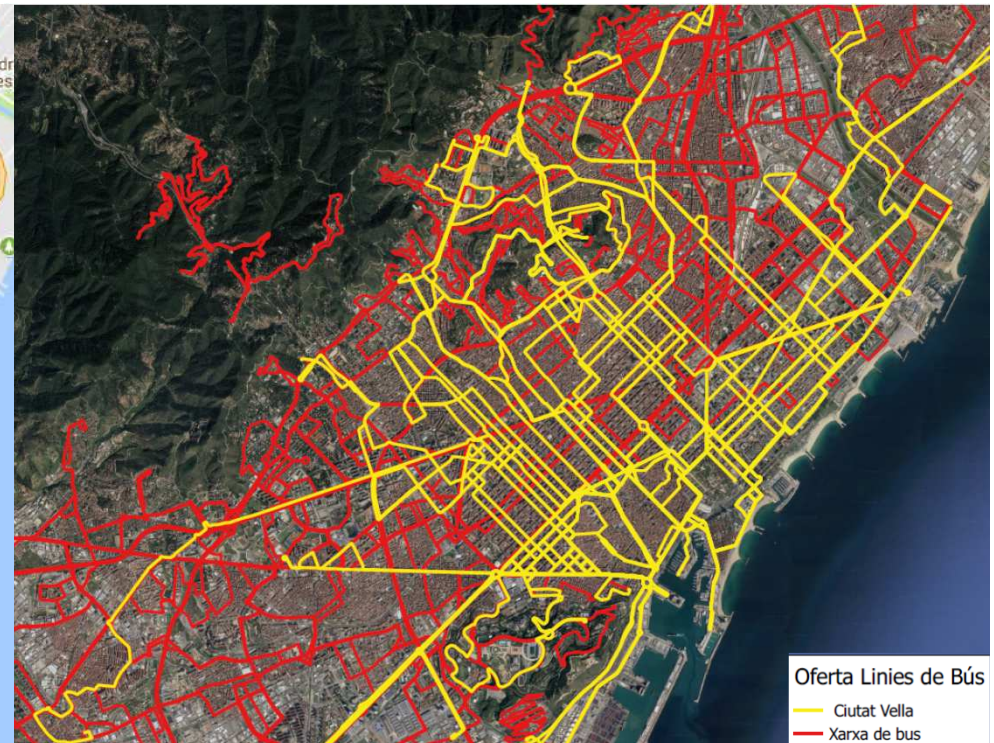


**BUS: El 65% de la població de Ciutat Vella esta connectada a qualsevol punt de la ciutat amb un sol trajecte de bus, amb 1 transbordament quasi tota la ciutat.**

Font: EMEF 2015 | Elaboració pròpia



**CONNEXIÓ EN METRO 1 TRAJECTE**

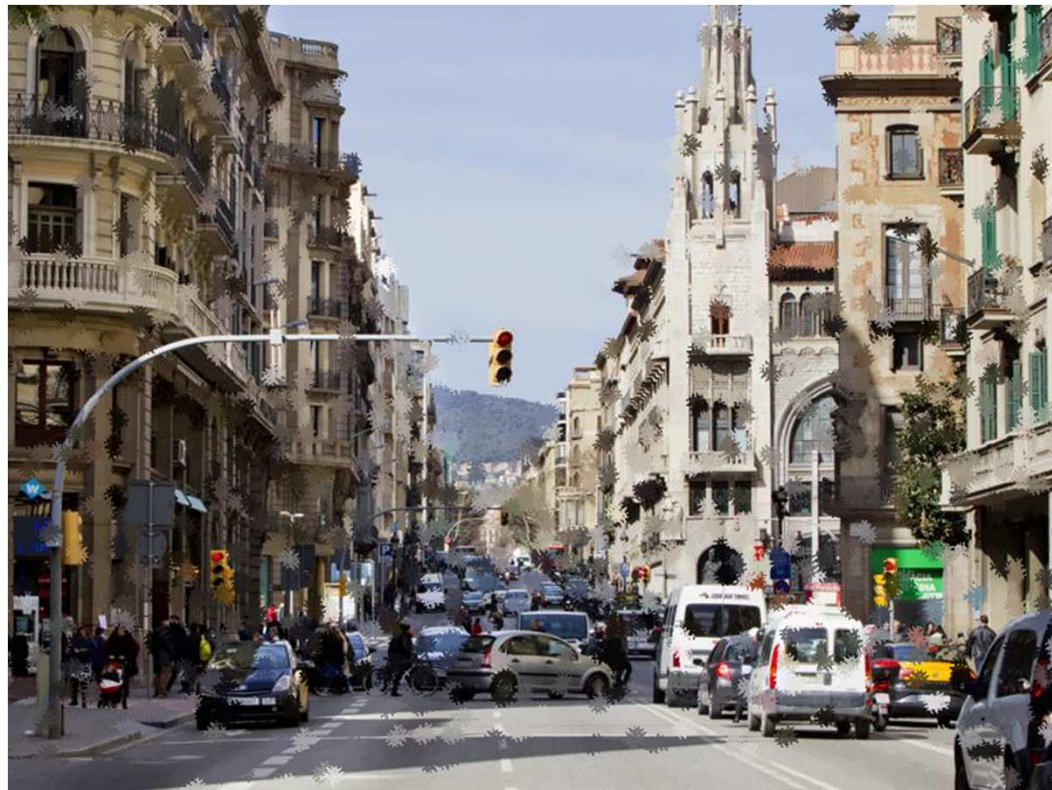


**CONNEXIÓ EN BUS URBÀ 1 TRAJECTE**

Oferta Línies de Bús  
— Ciutat Vella  
— Xarxa de bus



## TRANSPORT PRIVAT

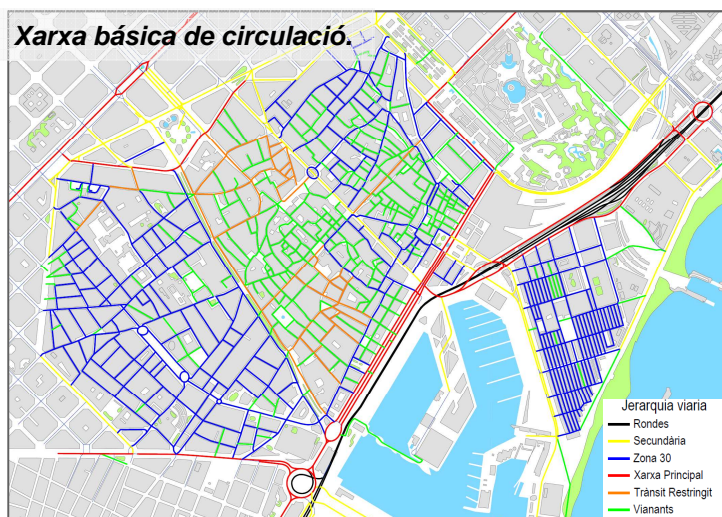
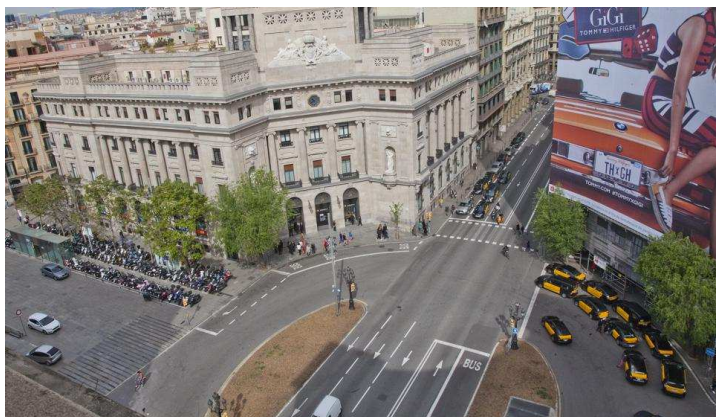




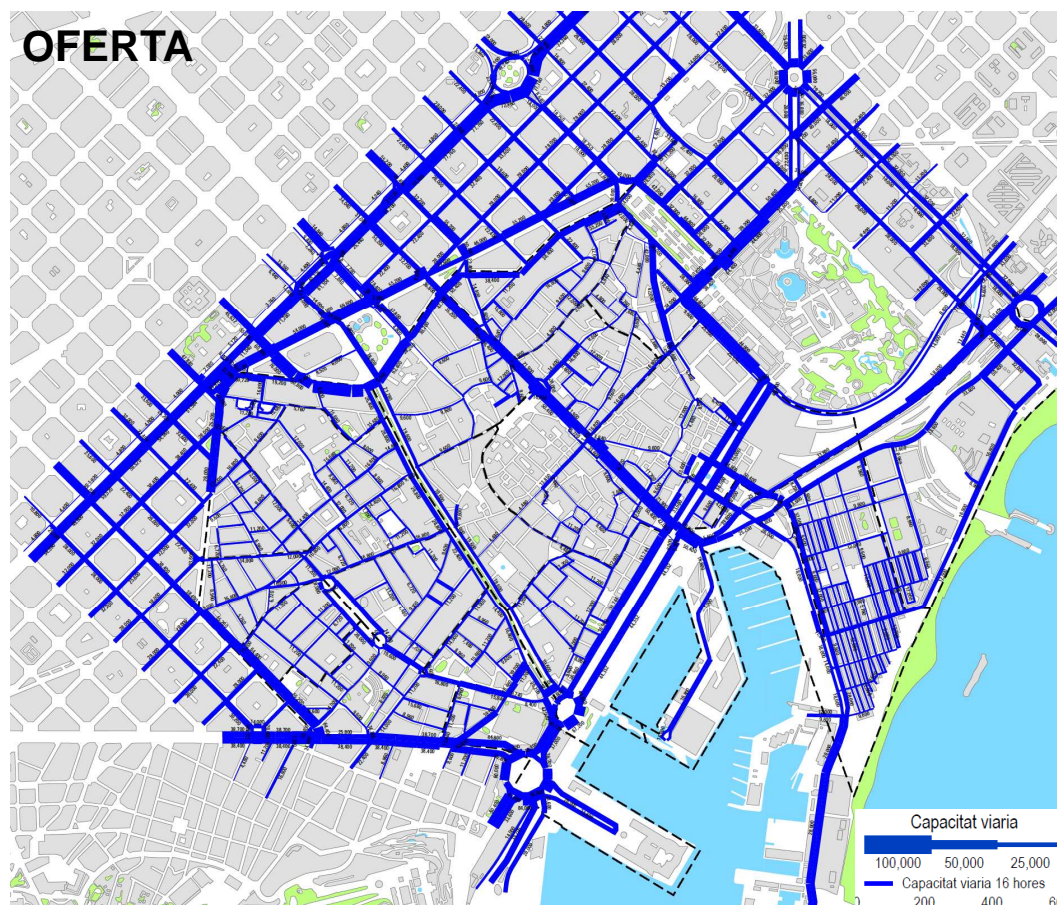
## 6. Mobilitat en vehicle privat.



**Només un 10% dels carrers de Ciutat Vella tenen més d'un carril de circulació i d'aquests, el 70% estan al seu perímetre.**



Font: Elaboració pròpia



**Capacitat viària pel trànsit en vehicles hora sense fer cua.**



**Cada dia laborable es fan uns de 612.000 km** en transport privat, el 4,5% de tota la ciutat.

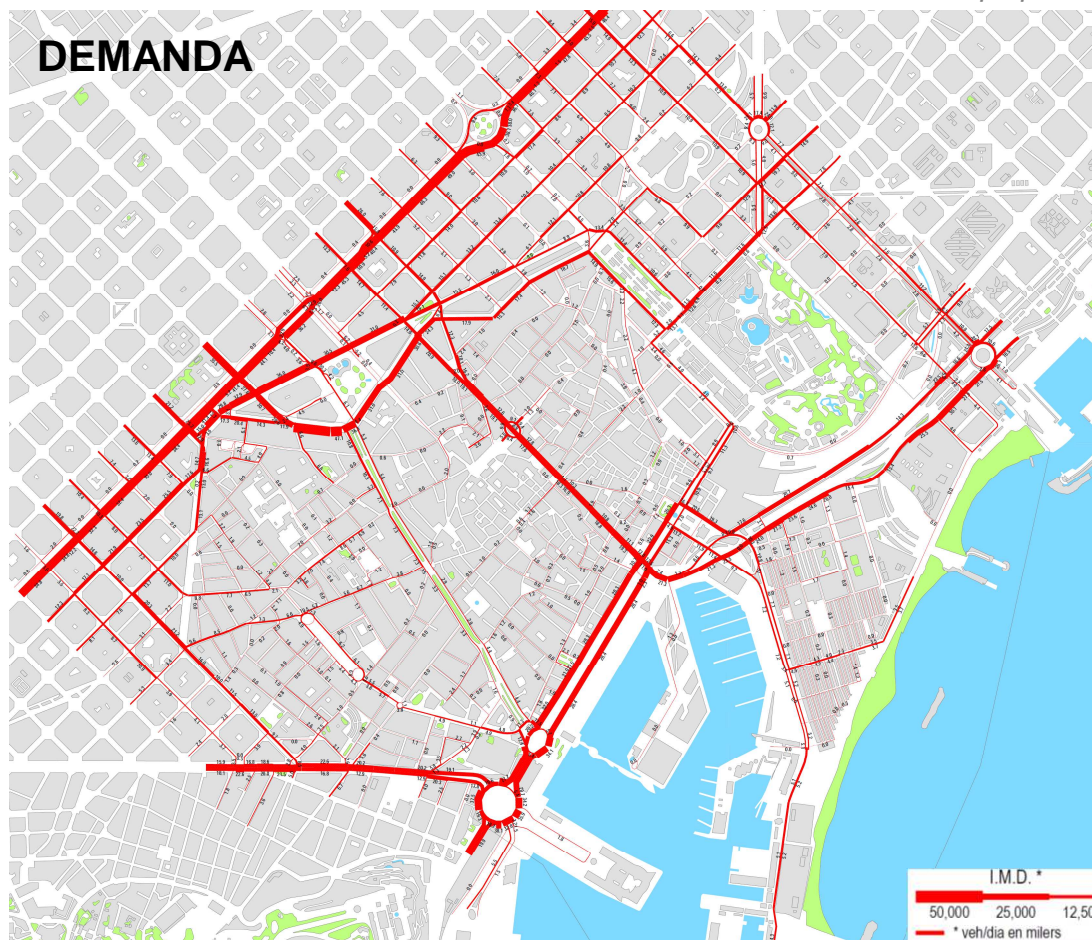


Diàriament entren a Ciutat Vella un total de 137.000 vehicles.



El 50% creuen el districte sense tenir destinació al seu interior.

Font: Elaboració pròpia



REPARTIMENT DEL TRÀNSIT PER DISTRICTE I TIPUS DE VIA

Veh-km	Rondes	Via bàsica	Xarxa local	Total	
<b>CIUTAT VELLA</b>	<b>241.927</b>	<b>292.995</b>	<b>77.152</b>	<b>612.074</b>	<b>4,5%</b>
01. el Raval	33.071	70.687	18.613	122.371	20,0%
02. el Barri Gòtic	84.191	81.059	21.345	186.595	30,5%
03. la Barceloneta	124.665	73.412	19.331	217.408	35,5%
04. Sant Pere, Santa Caterina i la Ribera		67.836	17.863	85.699	14,0%
EIXAMPLE	0	1.915.042	156.222	2.071.264	15,2%
SANTS-MONTJIC	741.652	880.472	389.044	2.011.168	14,7%
LES CORTS	318.012	653.608	261.619	1.233.238	9,0%
SARRIA-SANT GERVASI	383.097	959.894	264.104	1.607.095	11,8%
GRÀCIA	165.742	357.806	110.504	634.052	4,6%
HORTA-GUINARDÓ	456.896	525.369	244.664	1.226.928	9,0%
NOUS BARRIS	373.537	388.797	443.287	1.205.620	8,8%
SANT ANDREU	443.191	546.577	395.781	1.385.549	10,2%
SANT MARTÍ	399.212	1.046.814	209.830	1.655.856	12,1%
<b>TOTAL BCN</b>	<b>3.523.264</b>	<b>7.567.374</b>	<b>2.552.206</b>	<b>13.642.844</b>	

**Intensitats diàries de trànsit en vehicles al dia**





El 14,3% dels km es realitzen en saturació.



És el districte amb menys quantitat de quilometres saturats (32.493) però amb el major percentatge de km en saturació (14,28%).

Saturació ≈ Nivell de servei (LOS)

$$LOS = \frac{\text{Intensitat hora punta}}{\text{Capacitat}}$$

DESCRIPCIÓ NIVELLS DE SERVEI.

Nivell de servei A (< 30%) flux lliure

Nivell de servei B (< 50%) : flux estable

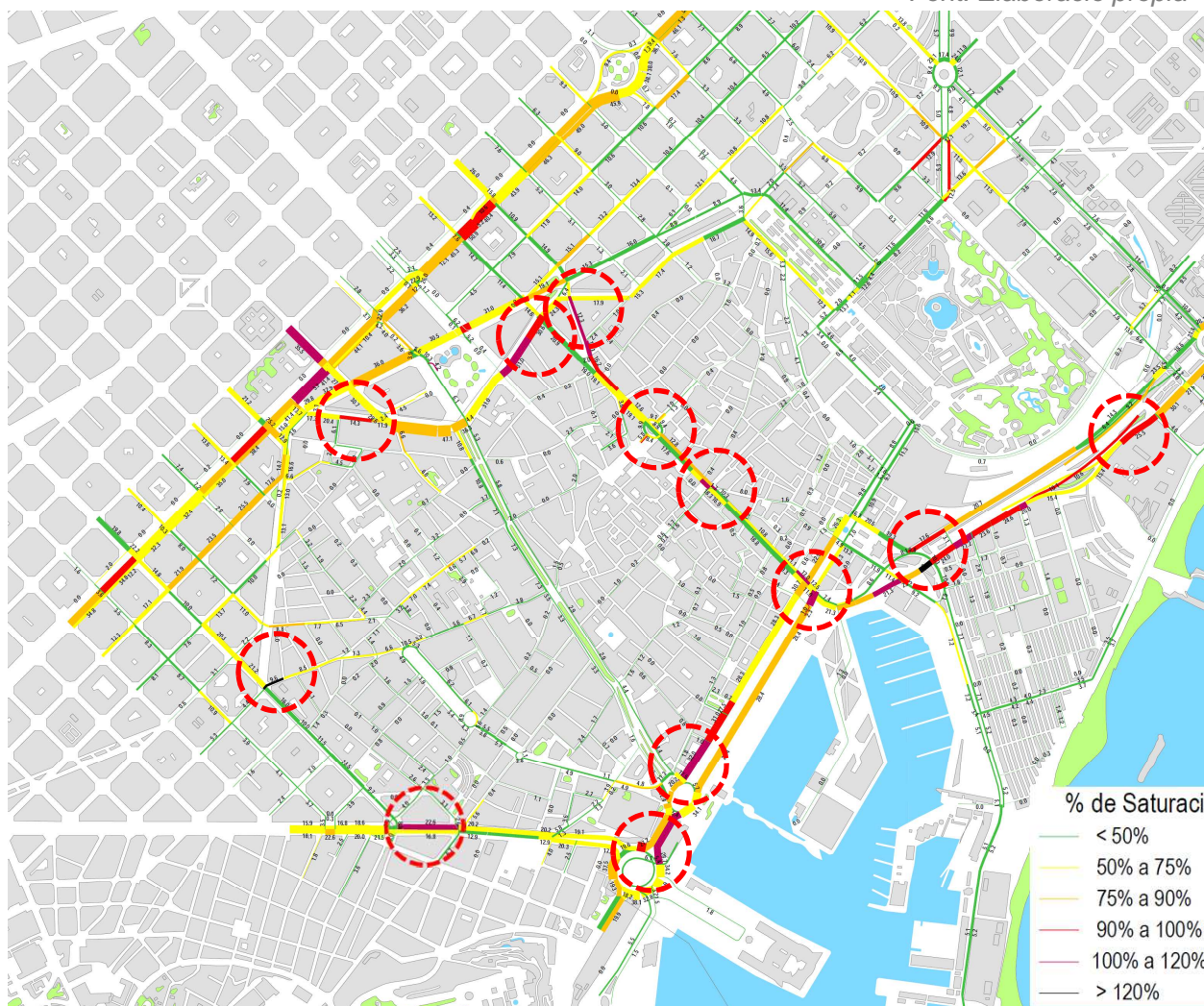
Nivell de servei C (< 75%): flux menys estable

Nivell de servei D (< 90%): flux proper a la inestabilitat

Nivell de servei E: (< 100%) flux inestable. Capacitat

Nivell de servei F (> 100%): flux forçat, imprevisible o amb cues i demores importants.

Font: Elaboració pròpia



**Plànol de saturació en hora punta.**



# APARCAMENT



## 7. Aparcament.

### OFERTA D'APARCAMENT

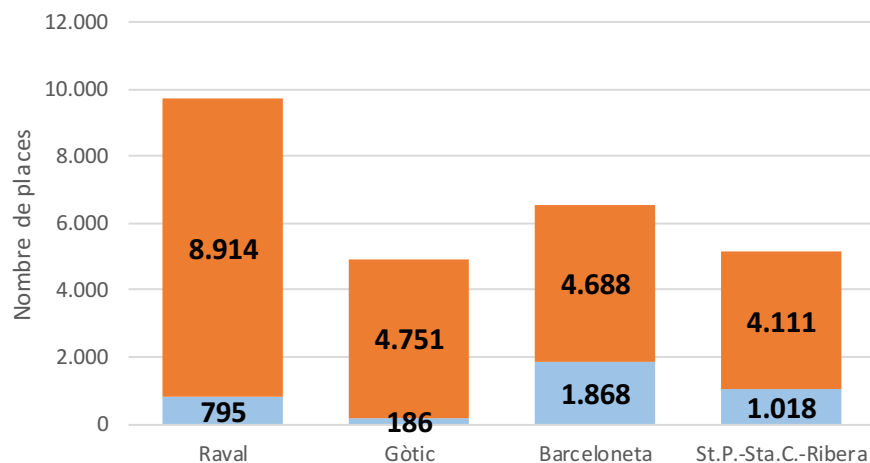


**26.300 places d'estacionament** per a vehicles de 4 rodes, el 85% de les quals estan fora del carrer (22.400) i el 15% al carrer (3.900).

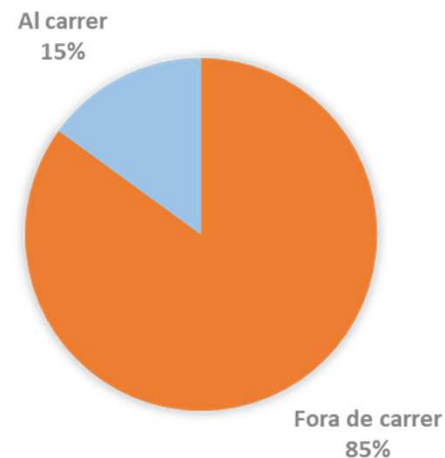


**3.300 places de motos** senyalitzades al carrer (30% al Raval) i amb molt poca oferta al Gòtic.

OFERTA D'ESTACIONAMENT PER BARRIS



OFERTA D'ESTACIONAMENT PER TIPUS



Font: Elaboració pròpia

## OFERTA D'APARCAMENT AL CARRER

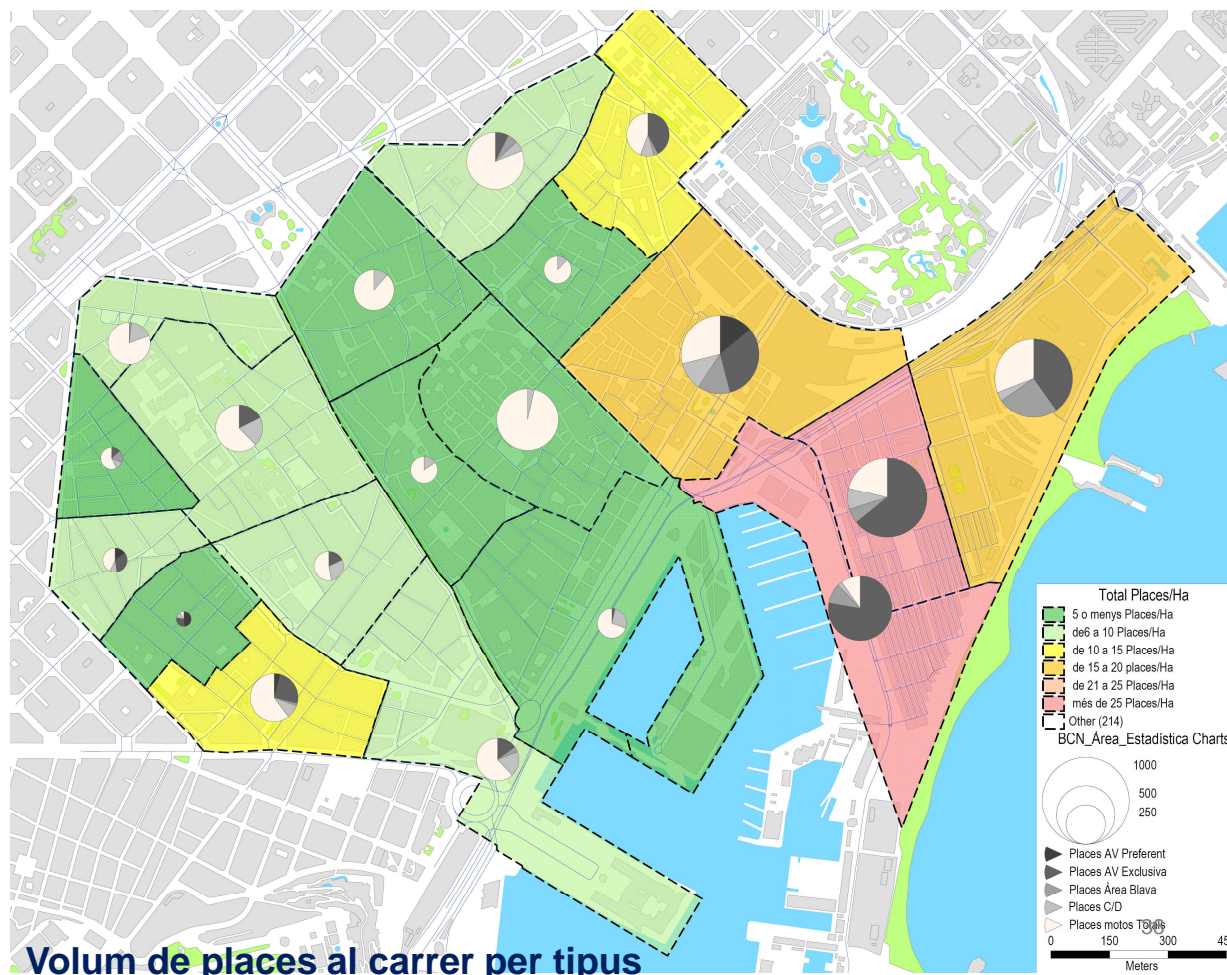
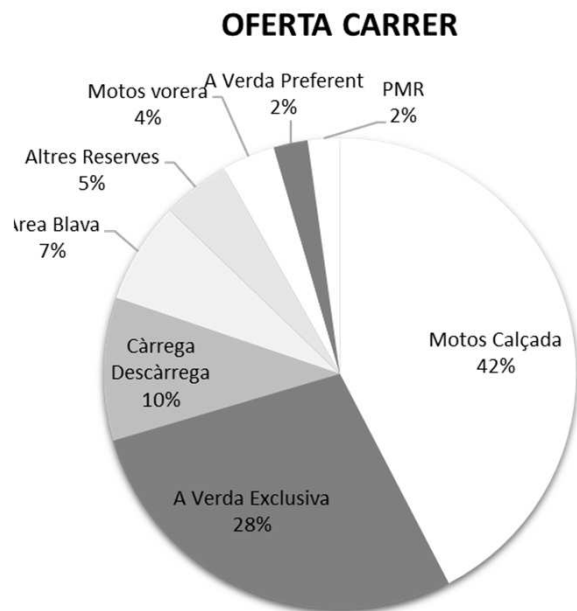


De les places al carrer (3.900) per a vehicles de 4 rodes, les places d'àrea verda preferent per a residents són les majoritàries (el 52%), seguit de les places CD (17%) i àrea blava (13%).

Font: Elaboració pròpia



La Barceloneta és el barri que més oferta a la calçada concentra, amb el 48% del total.



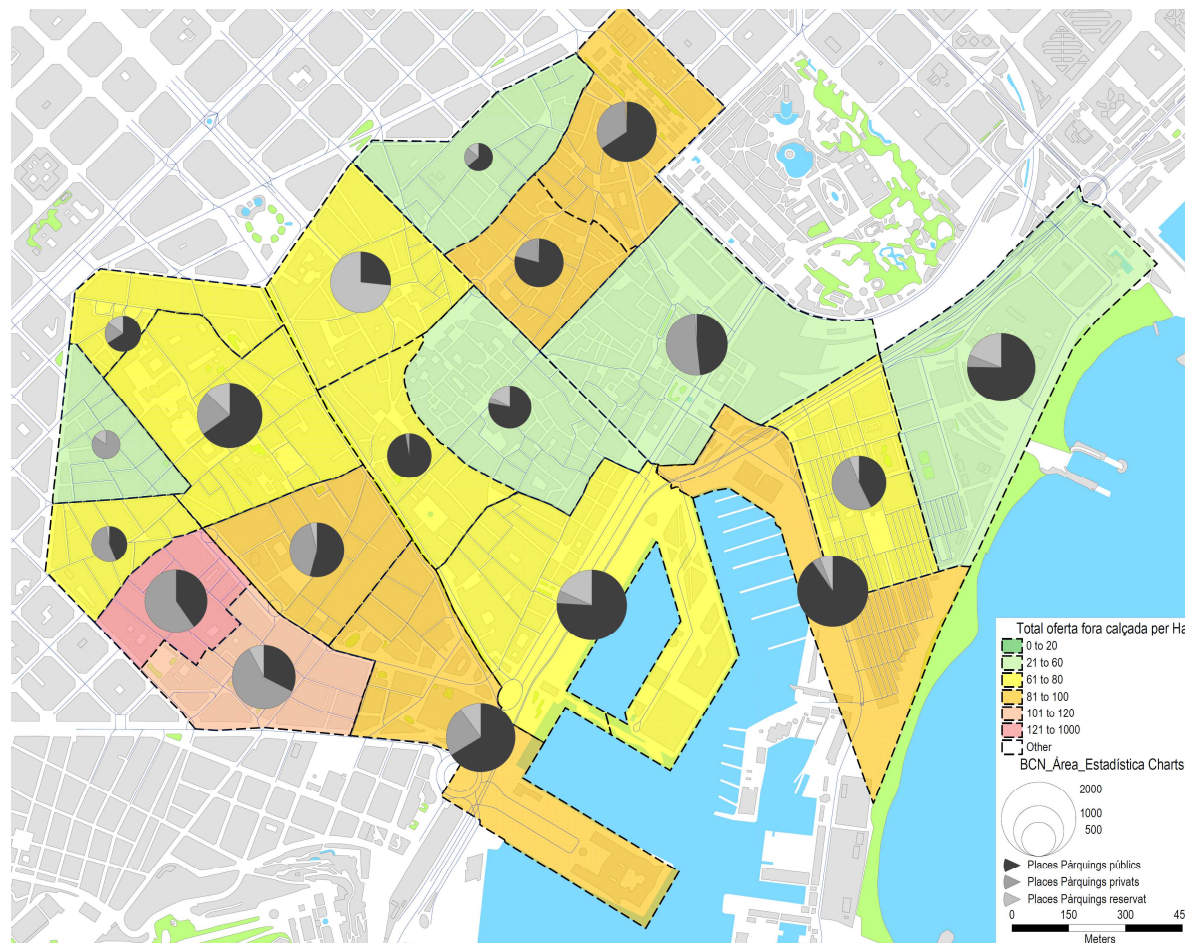
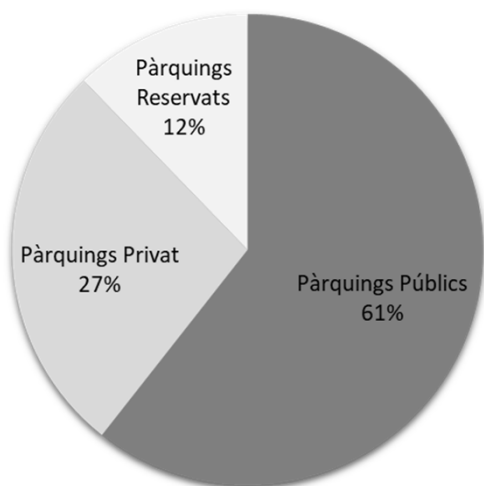
## OFERTA D'APARCAMENT FORA DEL CARRER



**Fora del carrer (22.500 places), el 60% en aparcaments públics.**

**El Raval és el barri que més oferta fora calçada concentra, amb el 39% del total.** *Font: Elaboració pròpia*

### OFERTA FORA DEL CARRER




**Volum de places fora del carrer per tipus**

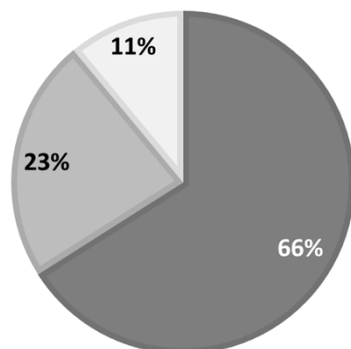
## DEMANDA D'ESTACIONAMENT RESIDENT


**Els parc de vehicles residencial de Ciutat Vella és de 18.000 Turismes i furgonetes, i 7.900 motos.**

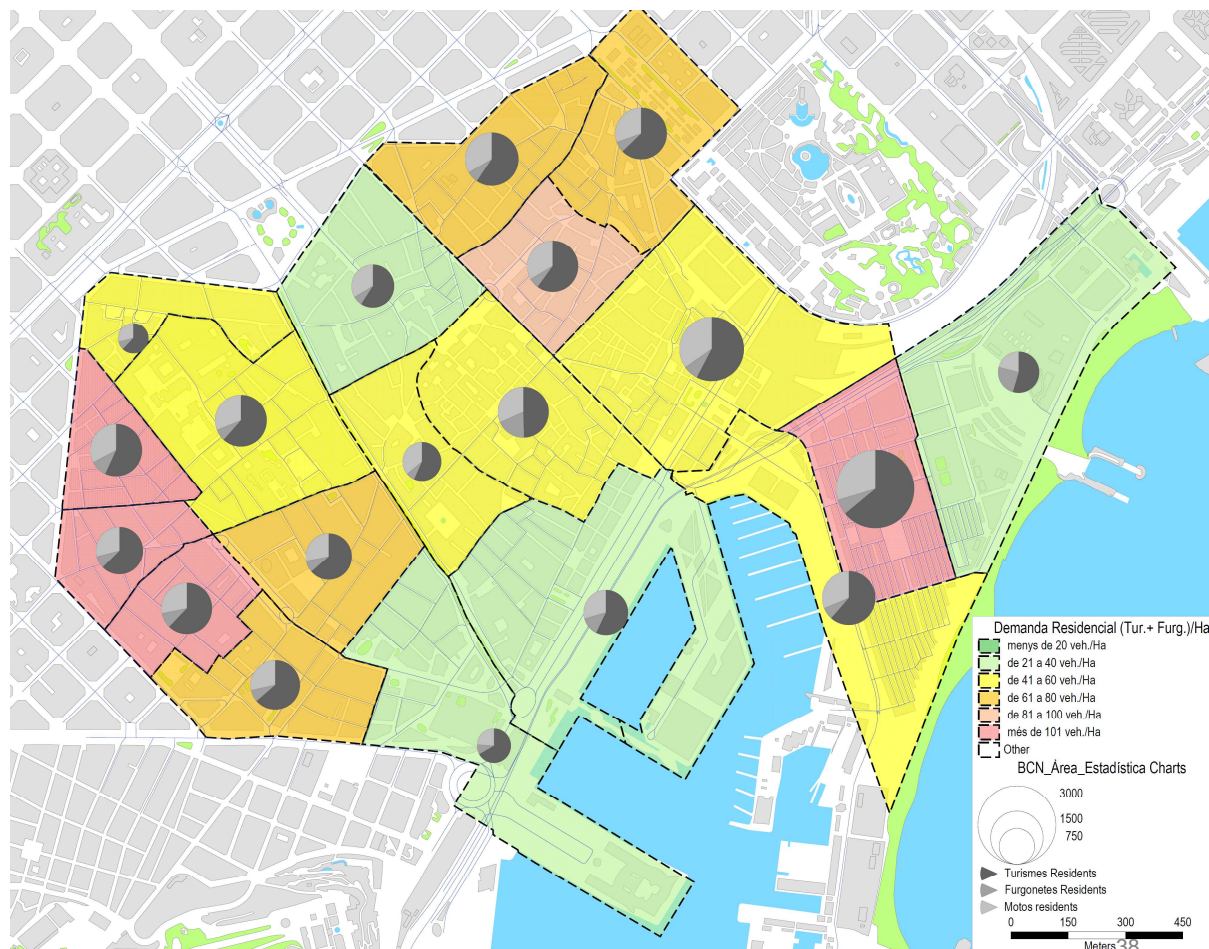
Font: Elaboració pròpia


**Un 26% del Parc de turismes i furgonetes correspon a activitat no residencial (vehicles censats d'empreses o entitats)**

DEMANDA RESIDENCIAL PER TIPUS D'OFERTA



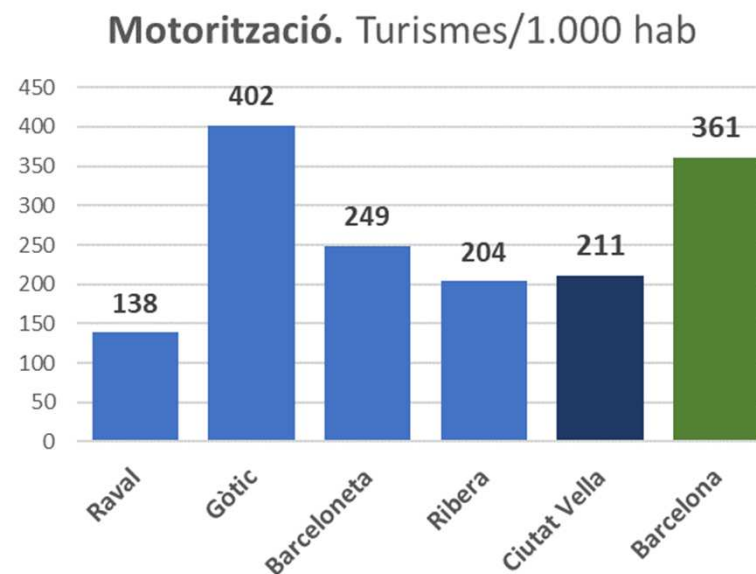
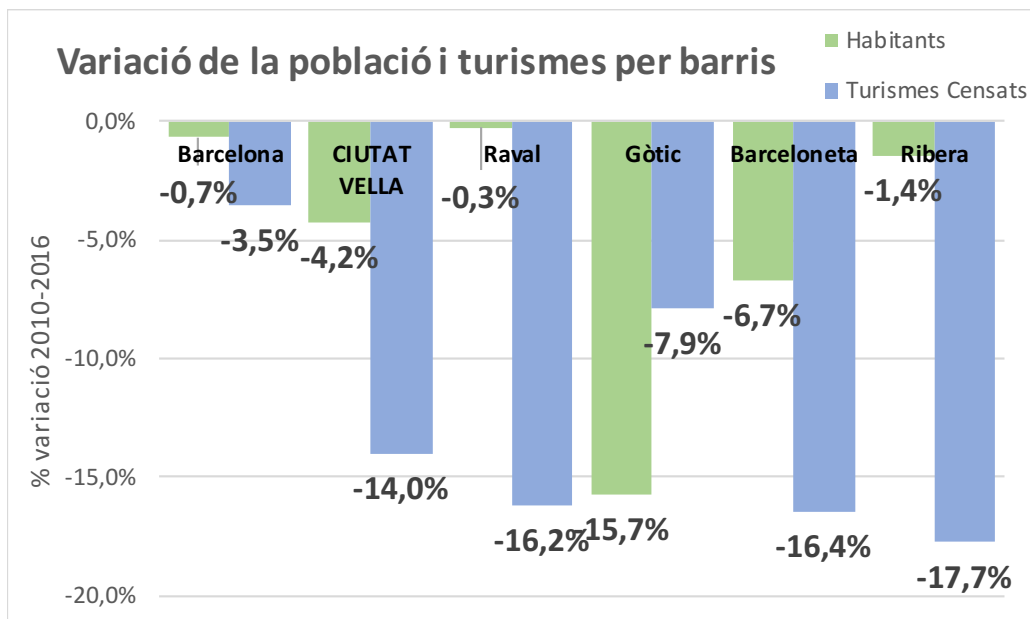
■ Turismes  
 ■ Motos  
 ■ Furgonetes



**Volum de demanda d'estacionament residencial**

## DEMANDA D'ESTACIONAMENT RESIDENT

- ➔ La motorització de Ciutat Vella és baixa, amb 211 turismes/1.000 habitants, bastant per sota de la mitjana de Barcelona (361).
- ➔ En els darrers 6 anys, el parc de turismes a Ciutat Vella s'ha reduït molt més que la població i molt més que la global de la ciutat.



Font: Elaboració pròpia

## DEMANDA D'ESTACIONAMENT FORÀ

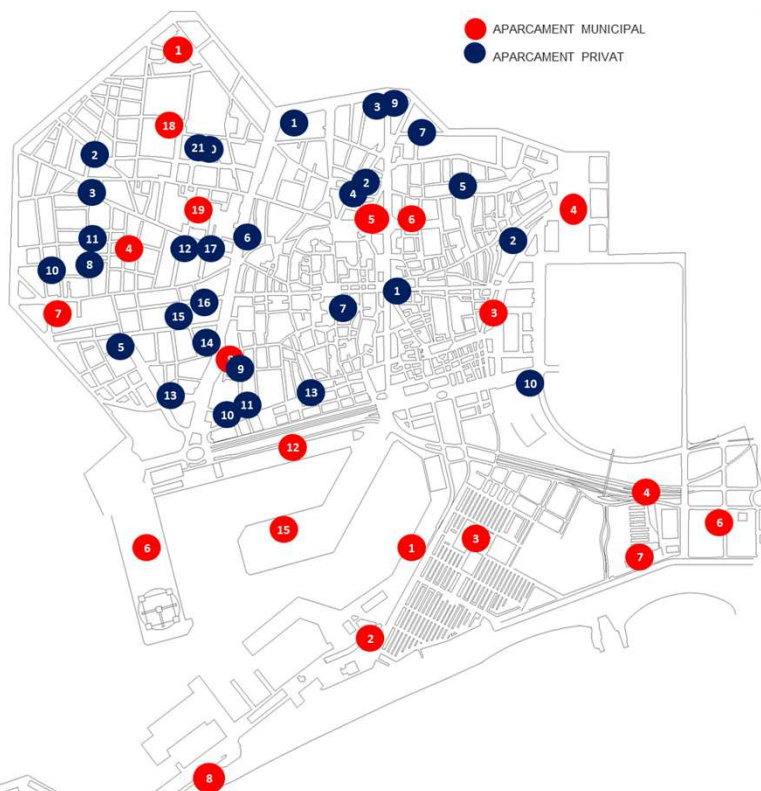


A Ciutat Vella es realitzen 21.300 operacions d'estacionament diàries de vehicles forans (un 38% al carrer).

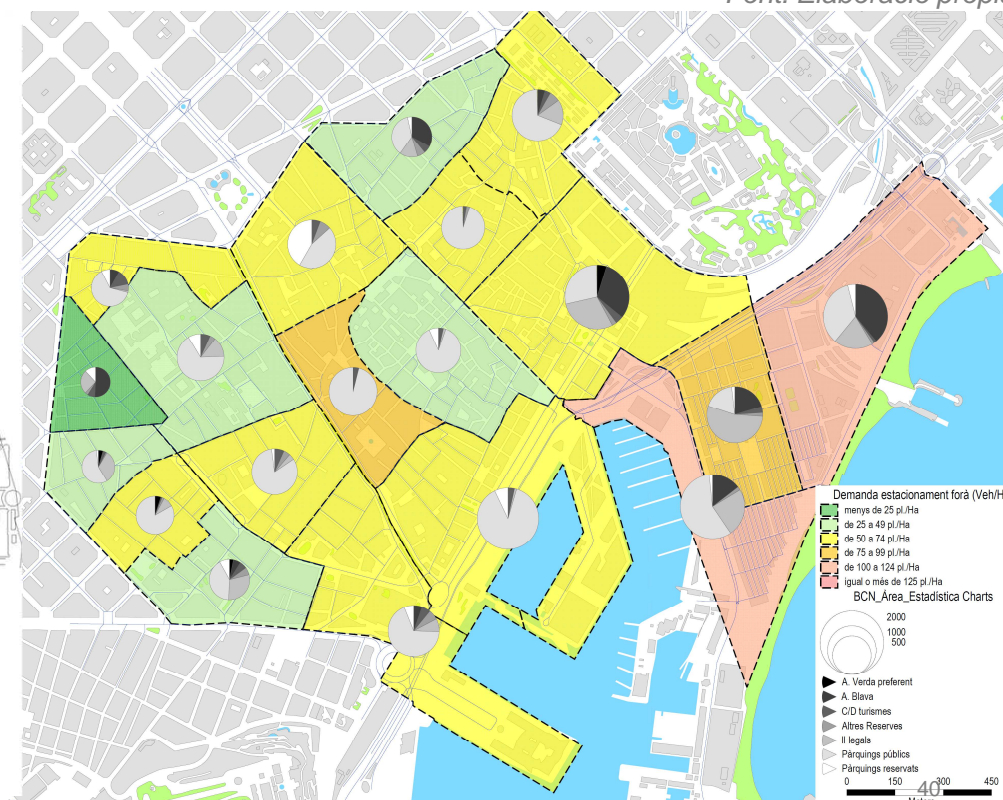


La zona blava i els aparcaments públics suposen el 70% de la demanda i els il·legals, el 17%.

Font: Elaboració pròpia



**Oferta d'aparcaments**



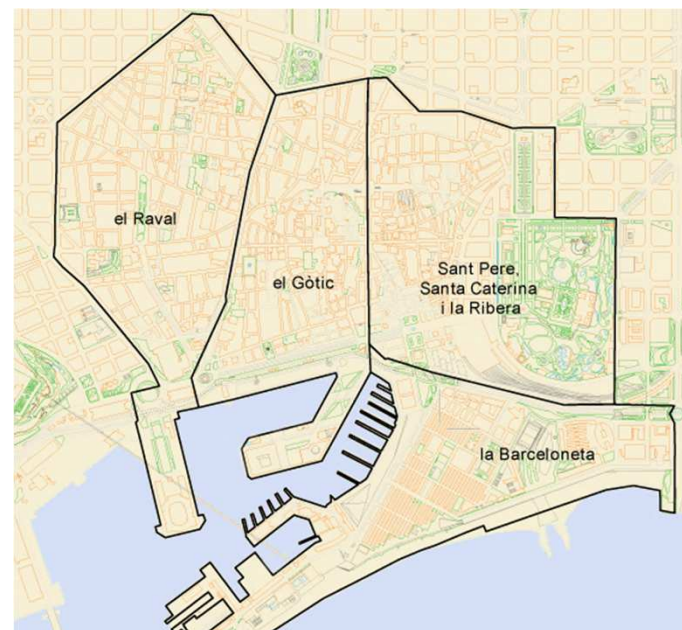
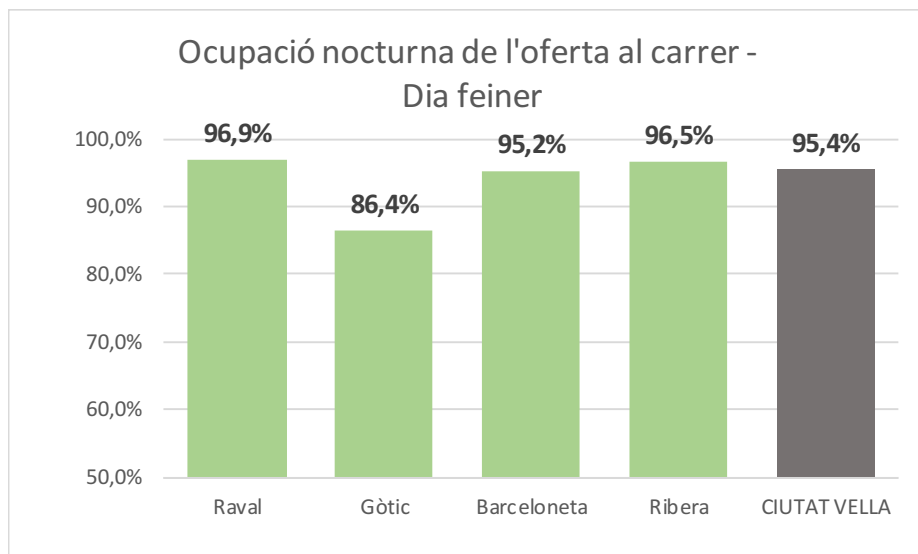
**Demanda d'estacionament forà (vehicles/dia)**



## BALANÇ D'ESTACIONAMENT RESIDENT

➔ A Ciutat Vella hi ha una ocupació nocturna GLOBAL de l'oferta d'estacionament al carrer del 95,4%, sent els barris de Gòtic els que tenen una ocupació inferior a aquesta mitjana.

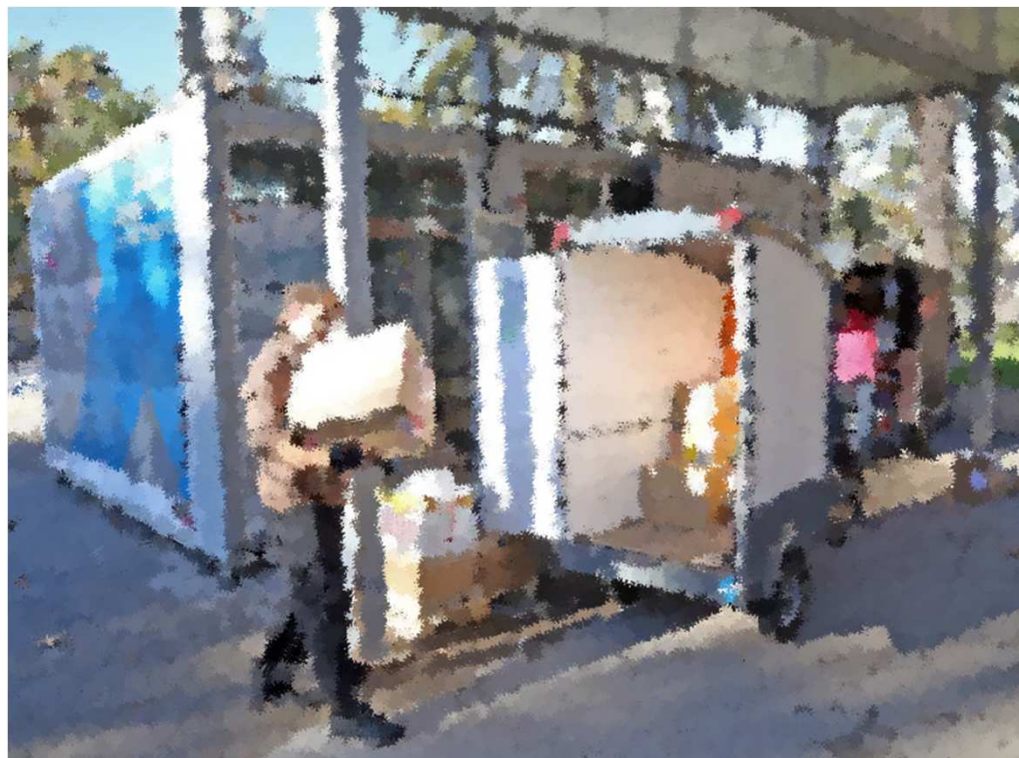
➔ Els aparcament públics disposen de prou places lliures a tots els barris.



Font: Elaboració pròpia



## D.U.M.





## 8. Distribució Urbana de Mercaderies.



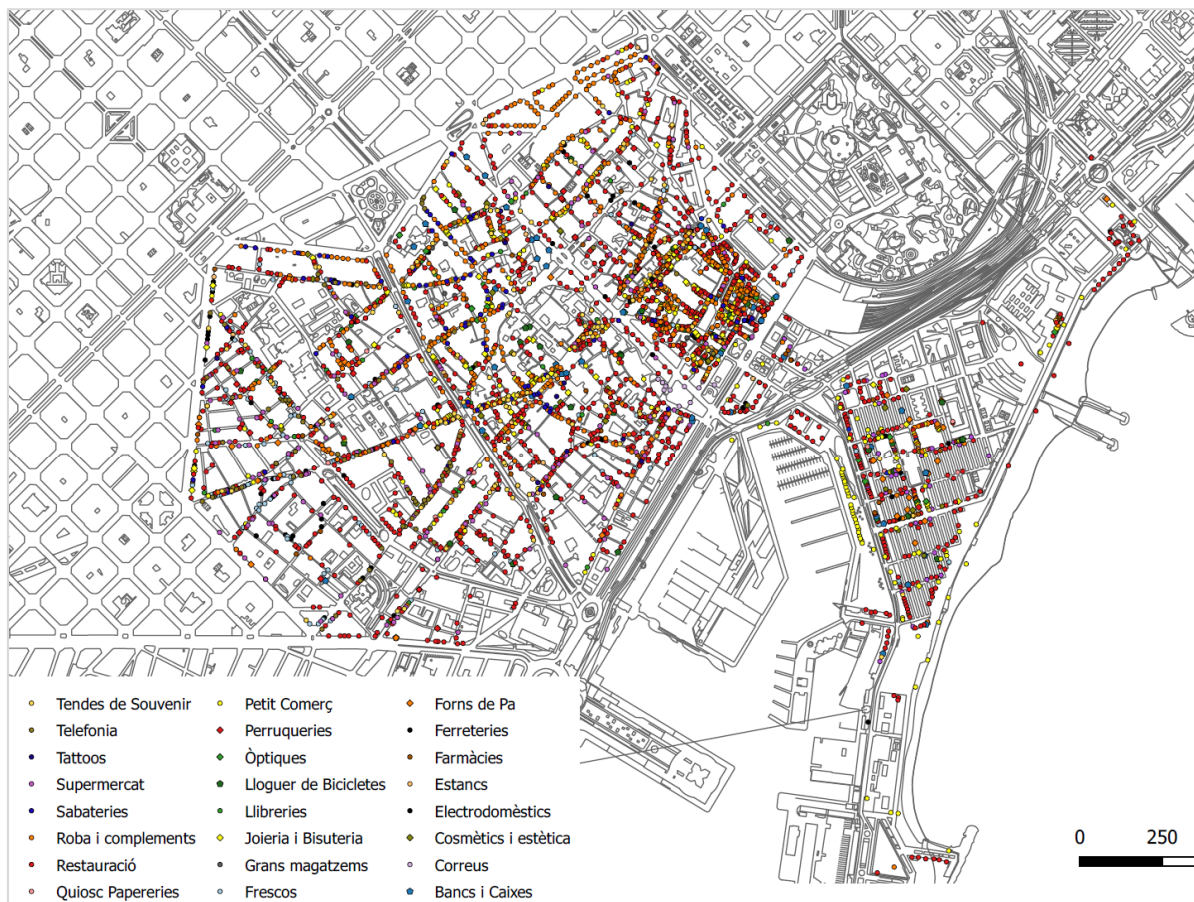
**Cada dia es realitzen 21.000 viatges en vehicle de mercaderies** i cada viatge suposa 1,7 operacions de descàrrega a diferents locals.



**La densitat de comerços a ciutat vella és del doble que la resta de la ciutat.**



**A cada local es reparteixen una mitjana de 3,25 lliuraments**, el que suposa un total de 67.000 paquets entregats cada dia.



**Localització de les activitats**

Font: Elaboració pròpia



**La major densitat de lliuraments es concentra a les zones regulades i de plataforma única.**

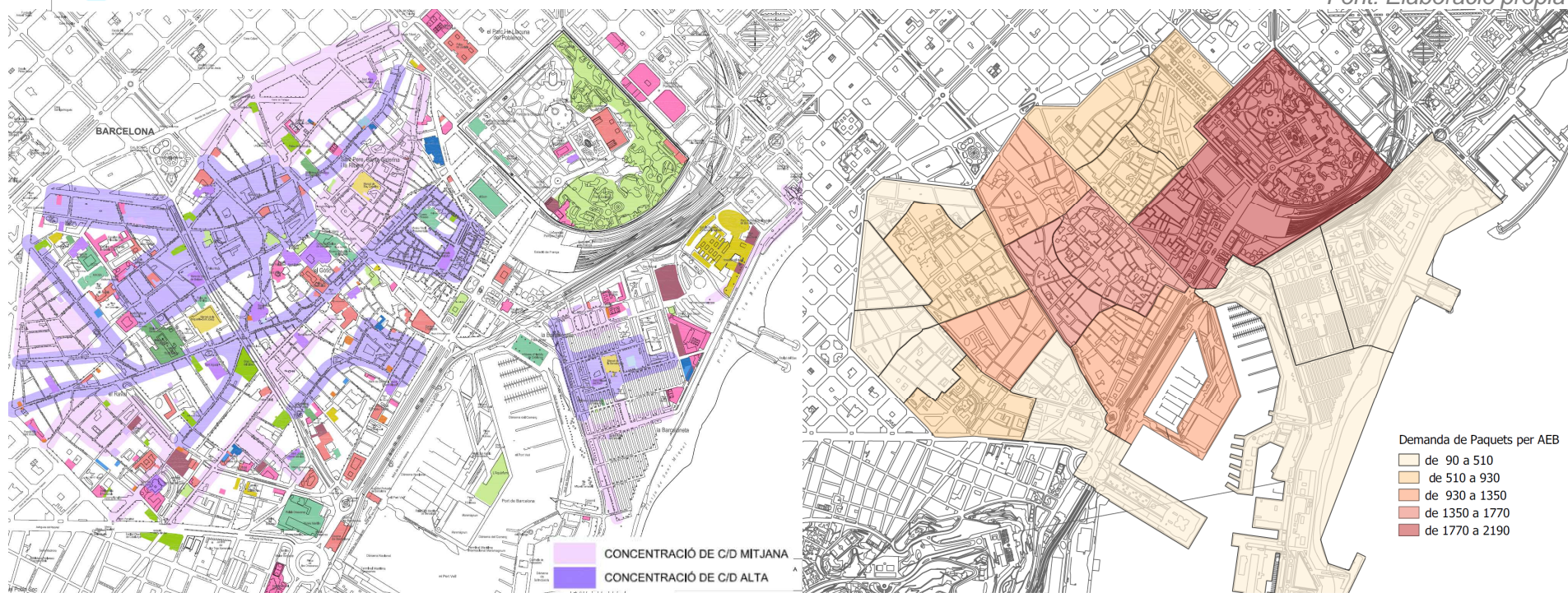


Es innovadora en modes de distribució sostenibles.



La Via Laietana fa de frontissa entre les seccions censals amb major demanda de paquets.

Font: Elaboració pròpia



**Concentració de les entregues**

**Nombre d'entregues per cada AEB.**



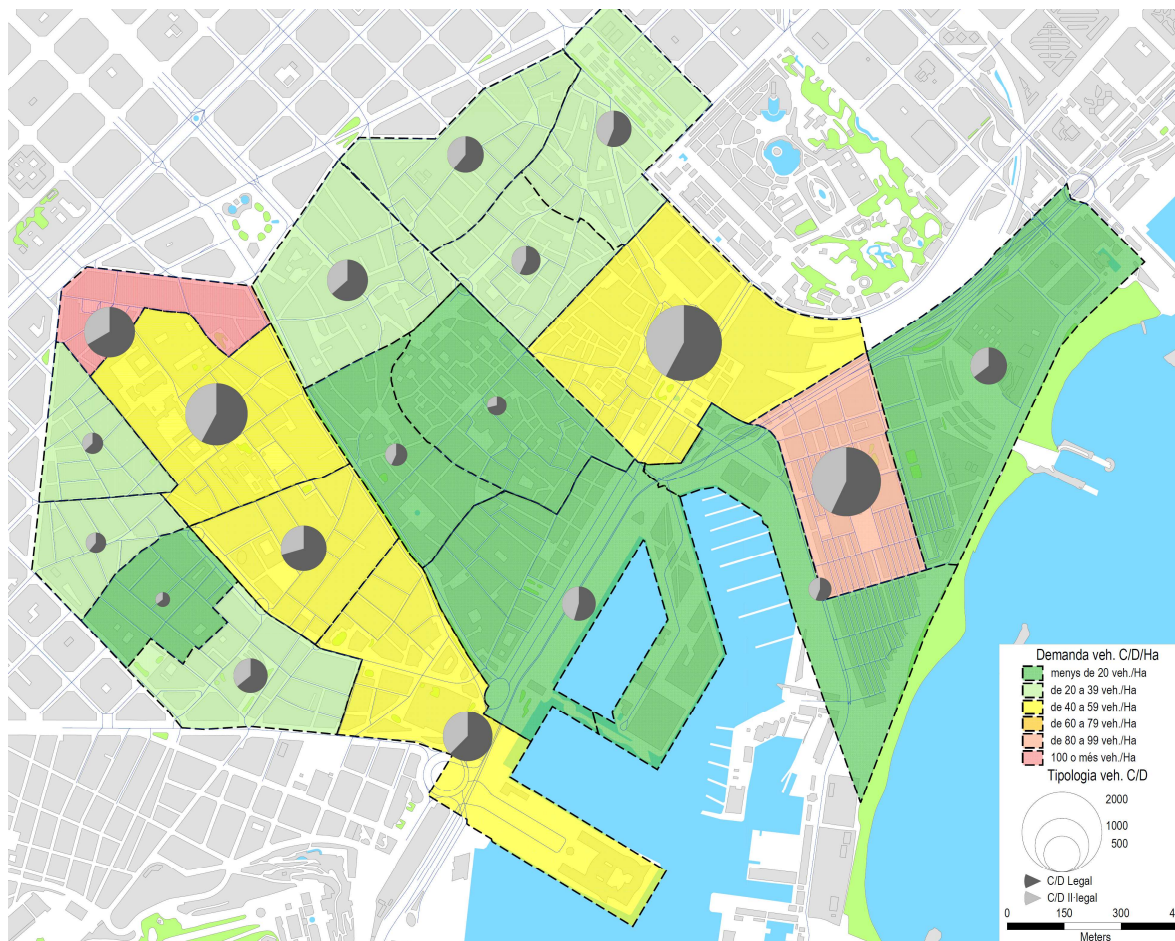
## DEMANDA D'ESTACIONAMENT DE C/D



A Ciutat Vella es realitzen en dia feiner 7.800 operacions d'estacionament lligades a la distribució de mercaderies,



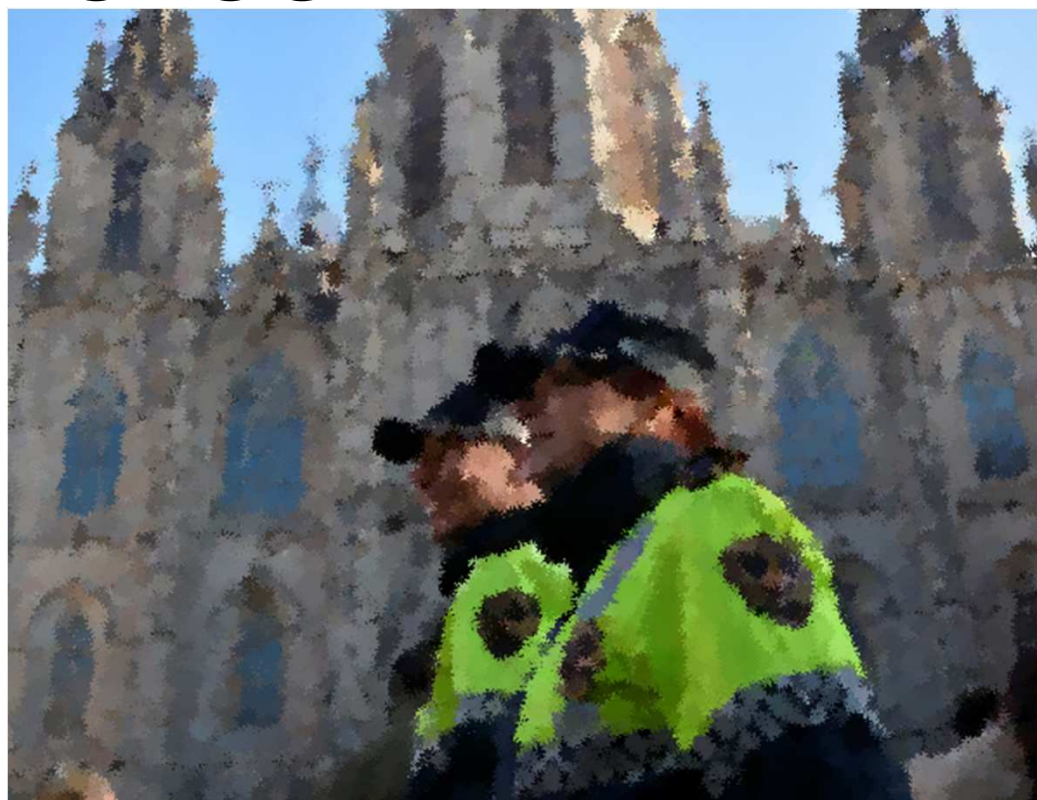
El Raval concentra el 40% del total d'operacions de Ciutat Vella, en part pel seu major volum de vials per a vehicles motoritzats.



Demanda d'estacionament de C/D



# SEGURETAT VIÀRIA





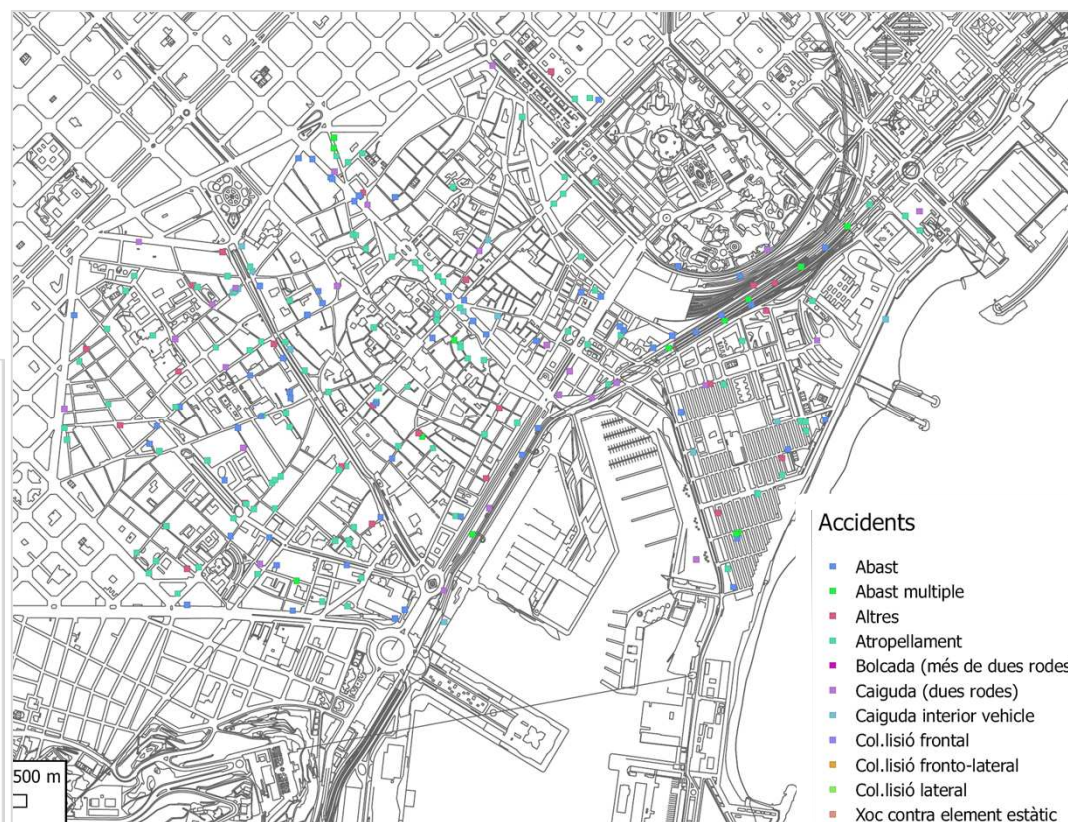
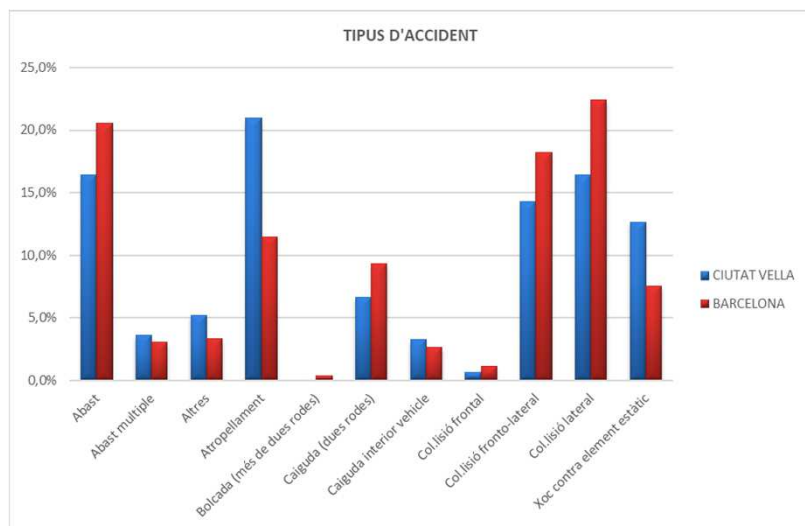
## 9. Seguretat Viària



**A Ciutat Vella es produeixen 920 accidents amb víctimes**, un 7,6% dels accidents de la ciutat de Barcelona (12.088 al 2016).



**Proporcionalment concentra més accidents (7,6%) que quilòmetres (4,5%) realitzats que la resta de la ciutat.**

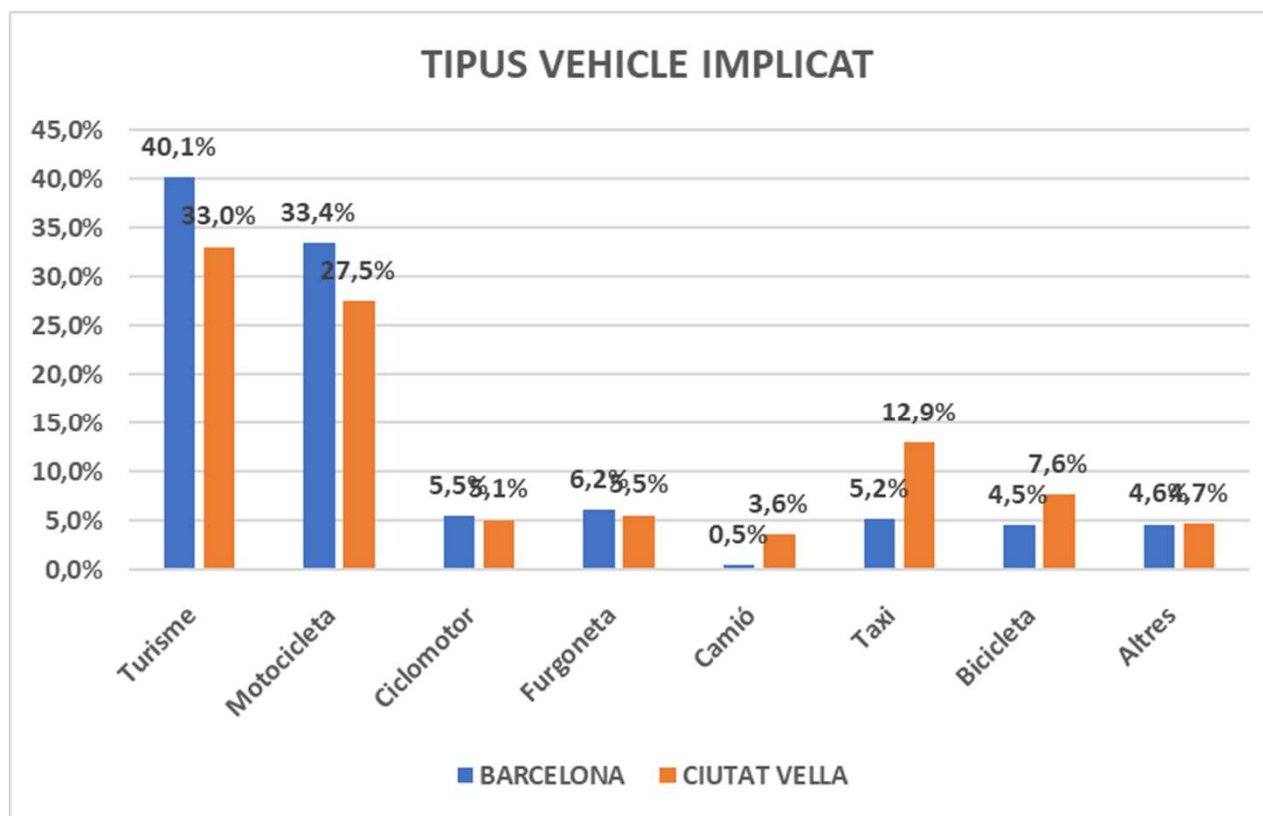


**Localització dels accidents**

Font: GUB i Elaboració pròpia



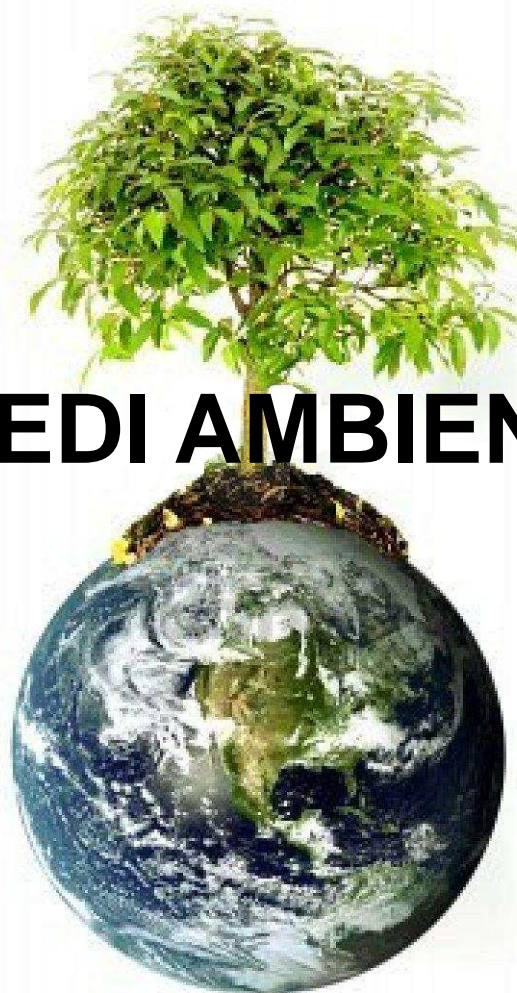
**El 65% dels vehicles implicats en accidents a ciutat vella són motos i turismes, a Barcelona representen el 79,1% dels accidents.**







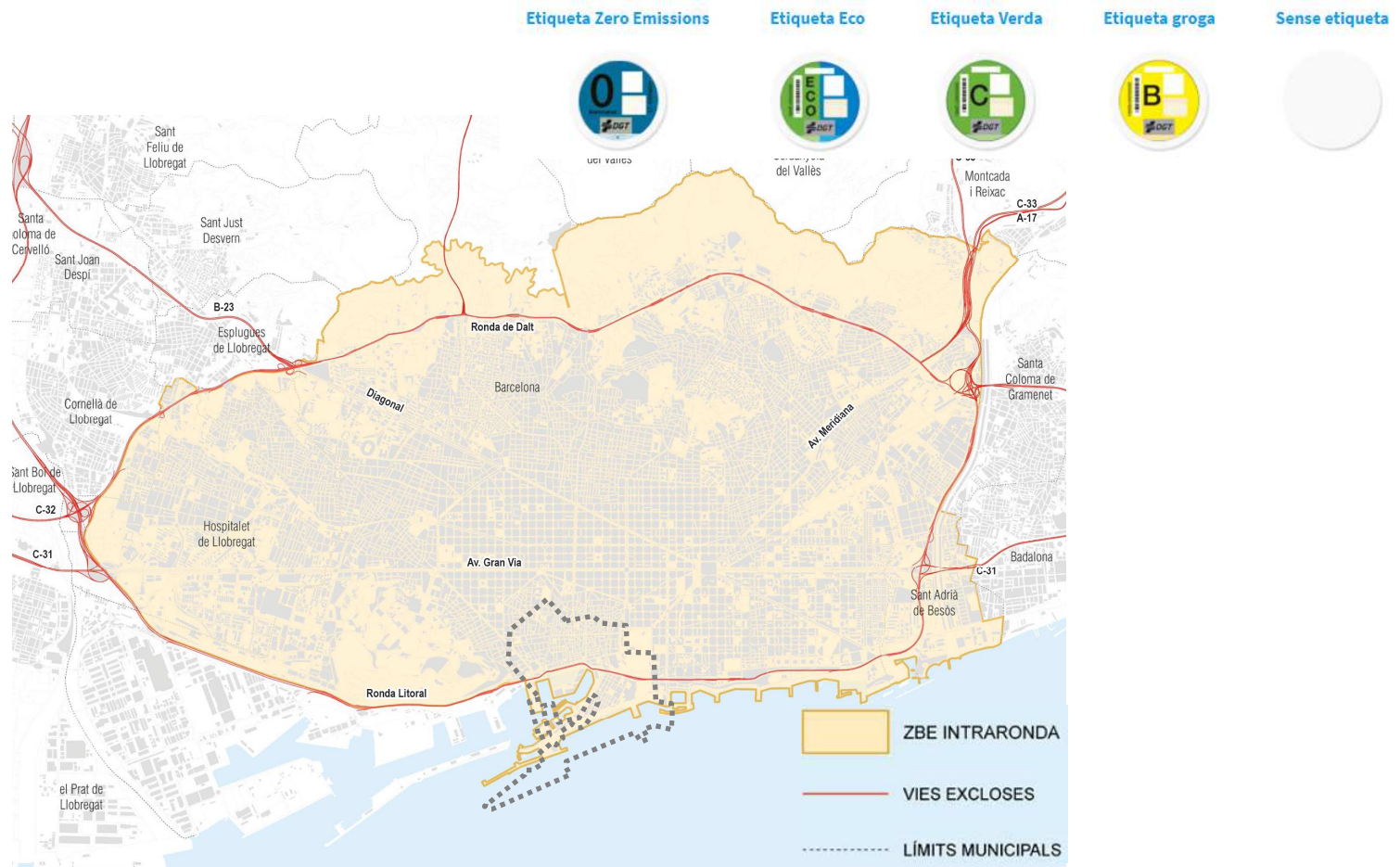
# MEDI AMBIENT



## 10. Medi Ambient.



**Ciutat Vella pertany a la Zona de Baixes Emissions, àrea de 95 km<sup>2</sup> on es preveu restringir progressivament la circulació de vehicles més contaminants.**

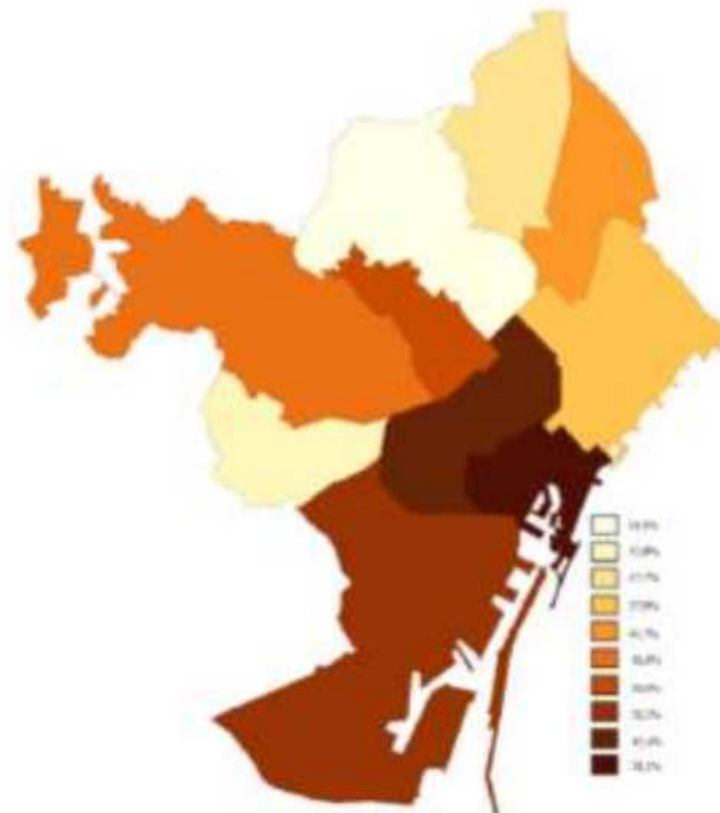




**La contaminació acústica representa un dels problemes més greus que afecta la salut i la qualitat de vida de les persones que viuen a Ciutat Vella,** és el districte amb major exposició de soroll en els seus habitants.



El **78,1%** dels residents de Ciutat Vella consideren que al seu barri hi ha molt soroll.



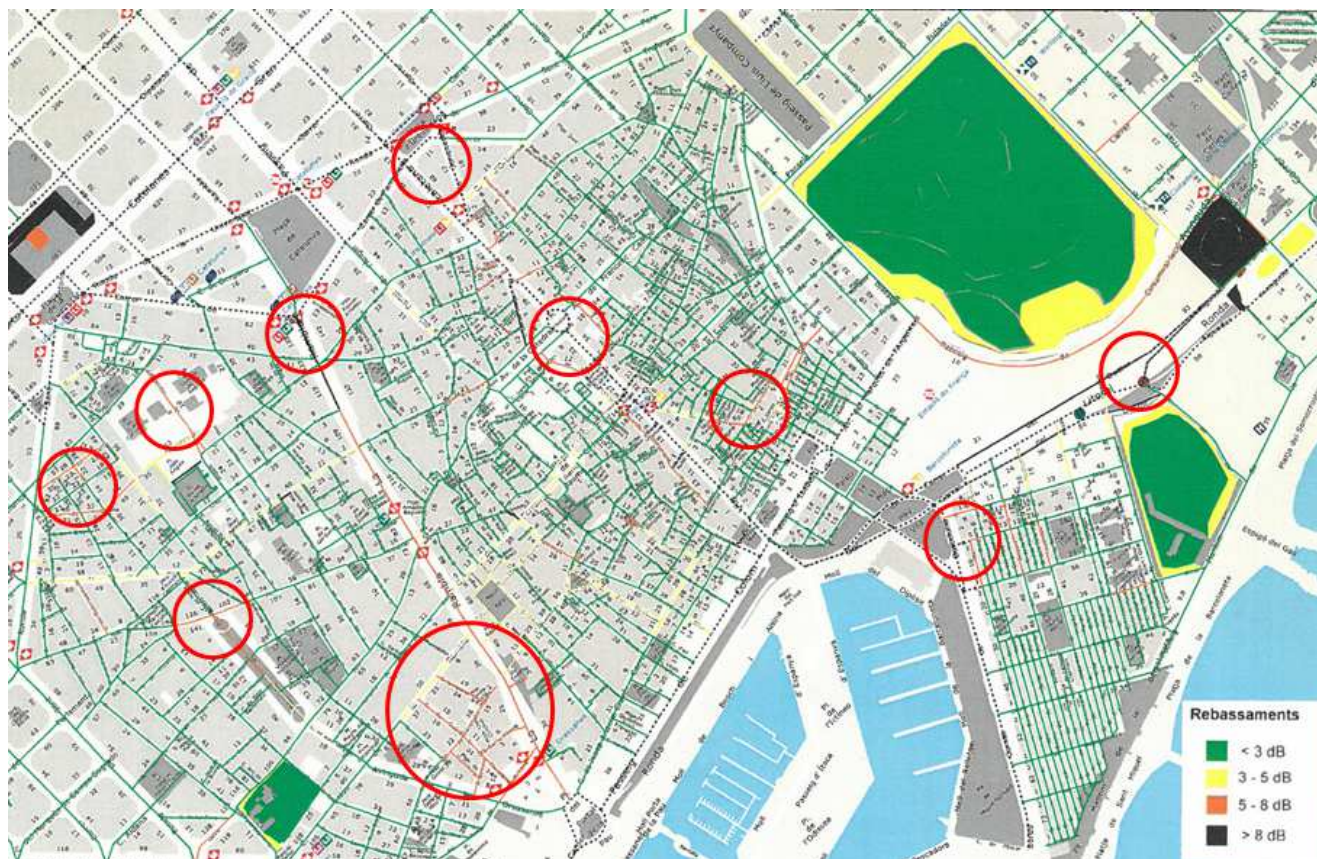
Font: Medi ambient. Ajuntament de Barcelona



**La major part de la població de Ciutat Vella està exposada a nivells acústics superiors als 50dB(A)**



El turisme i la concentració de persones a l'espai públic i el seu comportament, principals causes del mateix.



**Superacions dels decibels permesos:**

Font: Ajuntament de Barcelona



# ALTRES ELEMENTS PER A LA DIAGNOSI

## 11. Dades dels consells de barris i aportacions prèvies.



**Es tindran en compte totes les aportacions de caràcter genèric del Consells de barris, de les taules de mobilitat, etc...**

**I. Taula Tècnica de Mobilitat:** amb seguiment setmanal.

**II. Consells de Barri** on s'ha tractat específicament la Mobilitat:

- Consell de Barri de la Barceloneta del 03/02/2016
- Consell de Barri del Gòtic del 09/02/2016
- Consell de Barri de Sant Pere, Santa Caterina i La Ribera del 10/02/2016
- Consell de Barri del Raval: 26/05/2016

**III. Altres Consells de Barri i espais de participació** on han sortit altres temes que afecten la Mobilitat com, per exemple:

- Consell de Barri de Barceloneta (12/11/2015) – Bus de barri
- Consell de Barri del Gòtic (09/02/2016) – PAD Mobilitat
- Consell de Barri de Sant Pere, Santa Caterina i La Ribera (25/05/2016) – Via Laietana
- Consell de Barri de Barceloneta (05/10/2016) – sobre actuacions previstes per al 2017
- Consell de Barri del Gòtic (30/05/2017) i Consell de Barri de Sant Pere, Santa Caterina i La Ribera (31/05/2017) – Urbanització de la pl. Antoni Maura
- ...

**IV. Aportacions ciutadanes recollides des de la Direcció de Serveis a les Persones i al Territori.**

## 12. Aportacions de la ciutadania recollides per diferents canals de participació.



### **Presencialment:**

- Sessió de diagnosi de la mobilitat: **9 d'octubre**
- Sessió de propostes de models de mobilitat: **23 de novembre**



**Digitalment:** a través de la plataforma Decidim.barcelona (<http://decidim.barcelona>) es podrà accedir a:

- Documentació de referència sobre mobilitat
- Fer l'enquesta en línia sobre mobilitat
- Fer aportacions a partir de l'acta de la sessió sobre la diagnosi
- En una propera fase, fer propostes concretes
- Votar propostes d'altres



**Informalment:** participar de les entrevistes que es faran a peu de carrer.



**Voluntàriament:** com a membres de la Comissió de Seguiment, que avaluarà les sessions participatives i en proposarà millores.

**RETORN** del Pla de Mobilitat: es farà als Consells de Barri de 2018.

Per a qualsevol dubte, podeu escriure a: [participaciocvella@bcn.cat](mailto:participaciocvella@bcn.cat)



***MOLTES GRÀCIES !***

Equip redactor:

