

# Camp de Futbol Provisional Baró de Viver

Barri de Baró de Viver  
Districte de Sant Andreu

21 de febrer de 2018

---

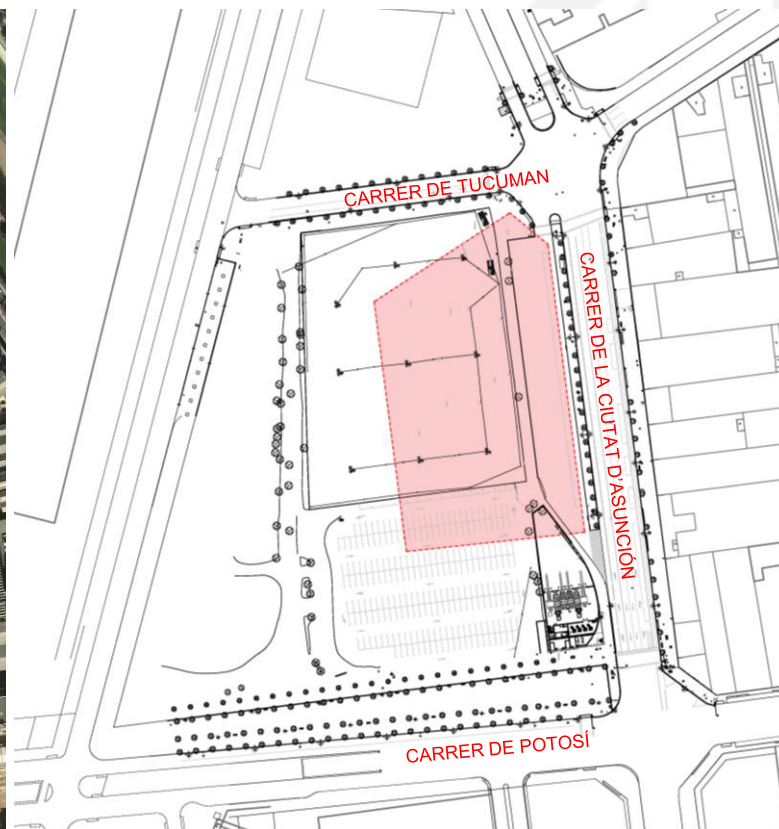
# 01

## L'emplacement



# Situació

Encreuament dels carrers de Ciutat d'Asunción i carrer de Tucuman.



## Estat actual

Aparcament, dipòsit de vehicles de B:SM i central de recollida pneumàtica.



Carrer de la Ciutat d'Asunción



Entrada dipòsit de vehicles

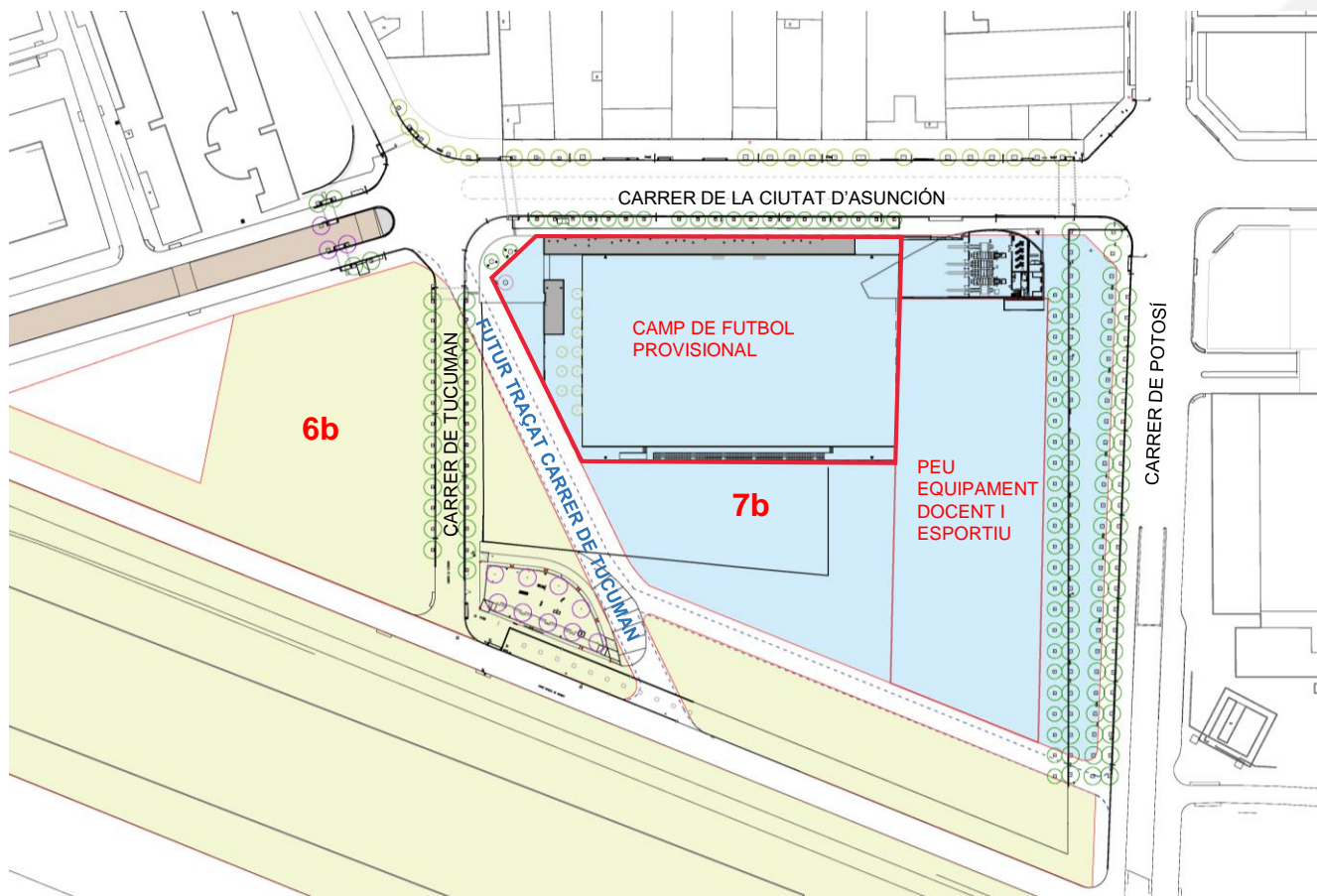


Recollida pneumàtica



Xamfrà carrer de Tucuman – carrer de la Ciutat d'Asunción

## Planejament vigent



# 02

## Objectius del projecte

- Integració amb l'entorn i dinamització del barri
- Equipament Esportiu CAM-2 i espais complementaris
- Provisionalitat i confort
- Sostenibilitat i manteniment

# 03

## Descripció de la proposta



## Implantació

- Nova façana al carrer – transparència controlada
- Nou espai públic per al barri que fa de hall d'entrada per al nou equipament

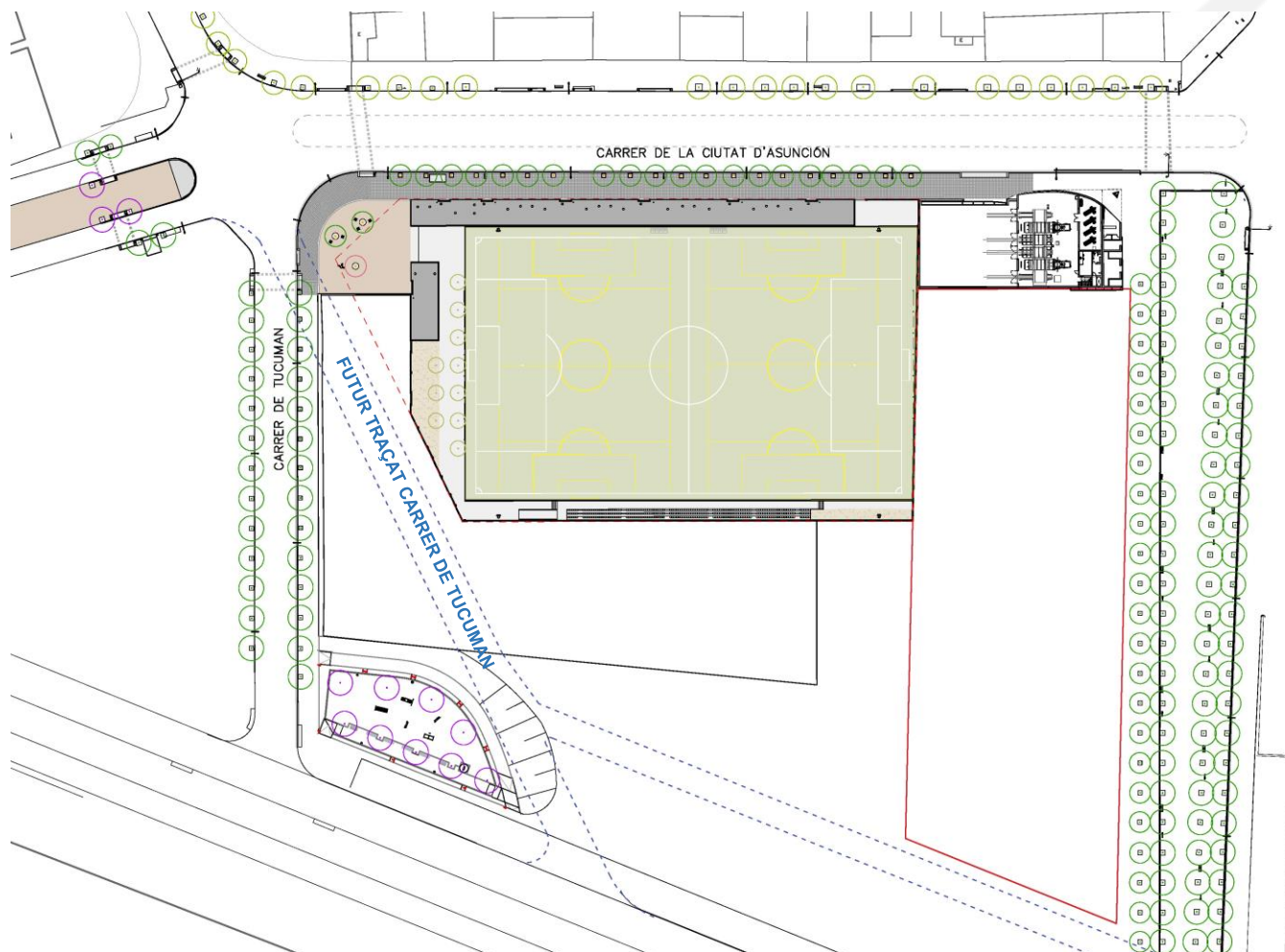




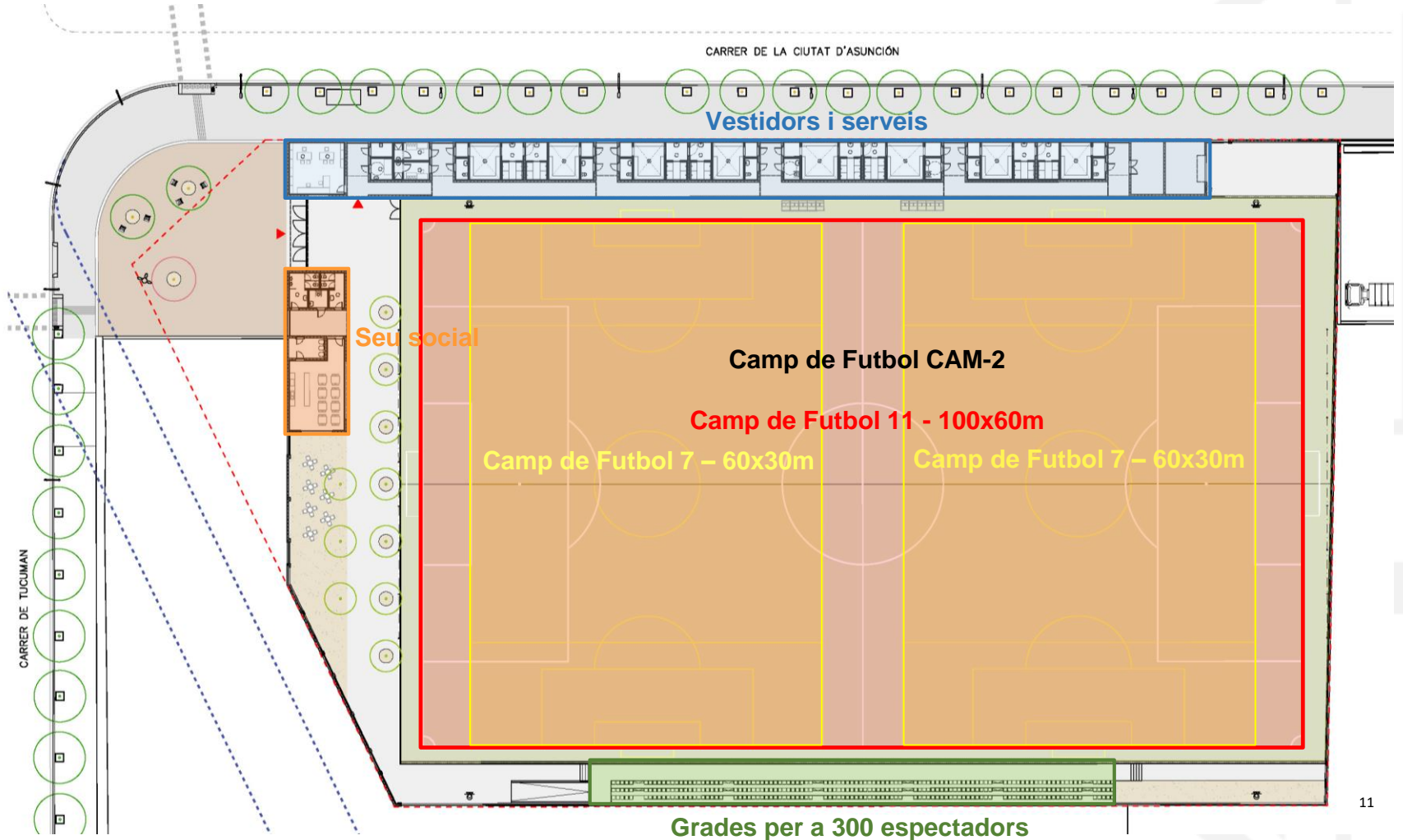
## Nova plaça d'accés



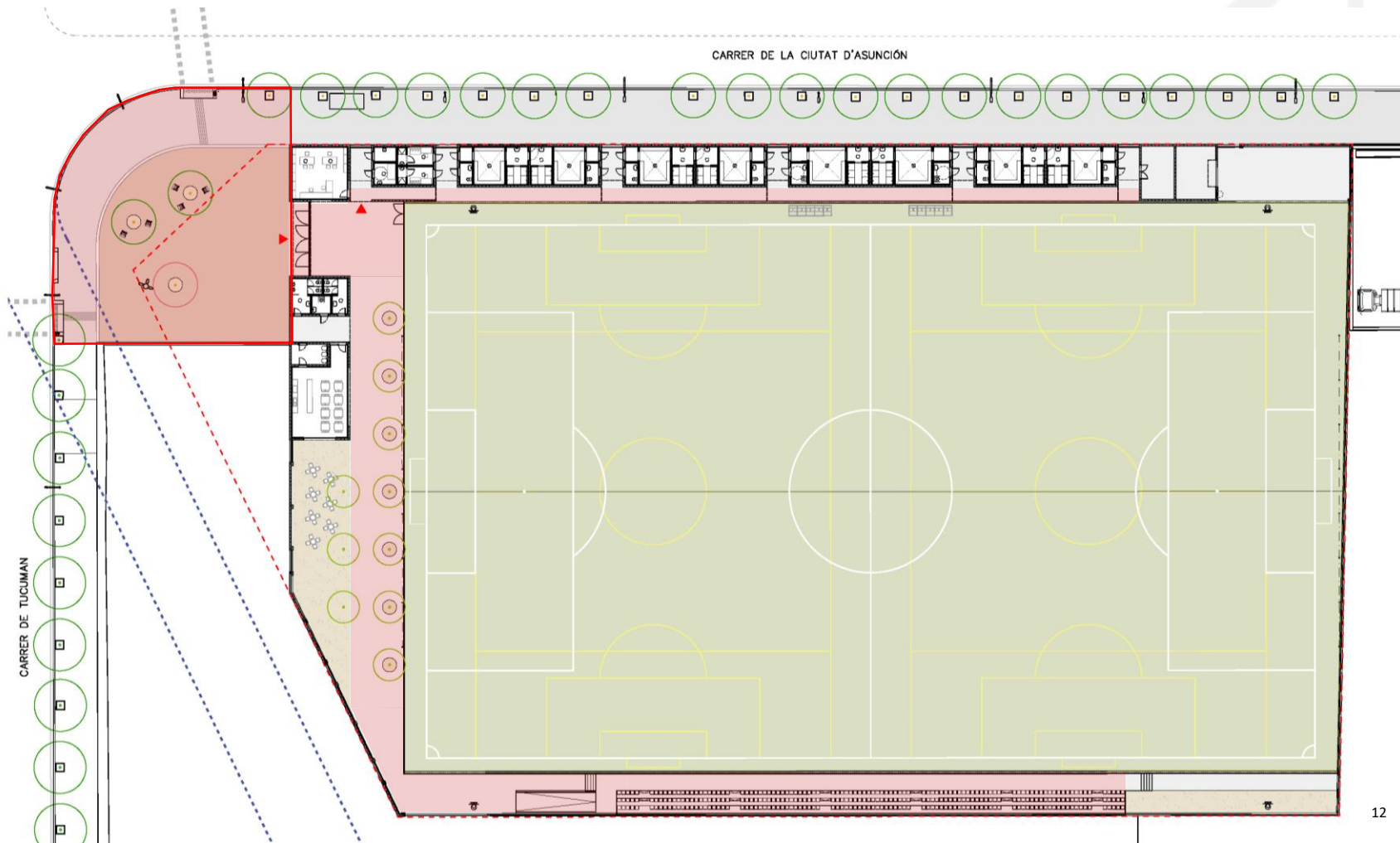
## Ordenació del conjunt



# Programa



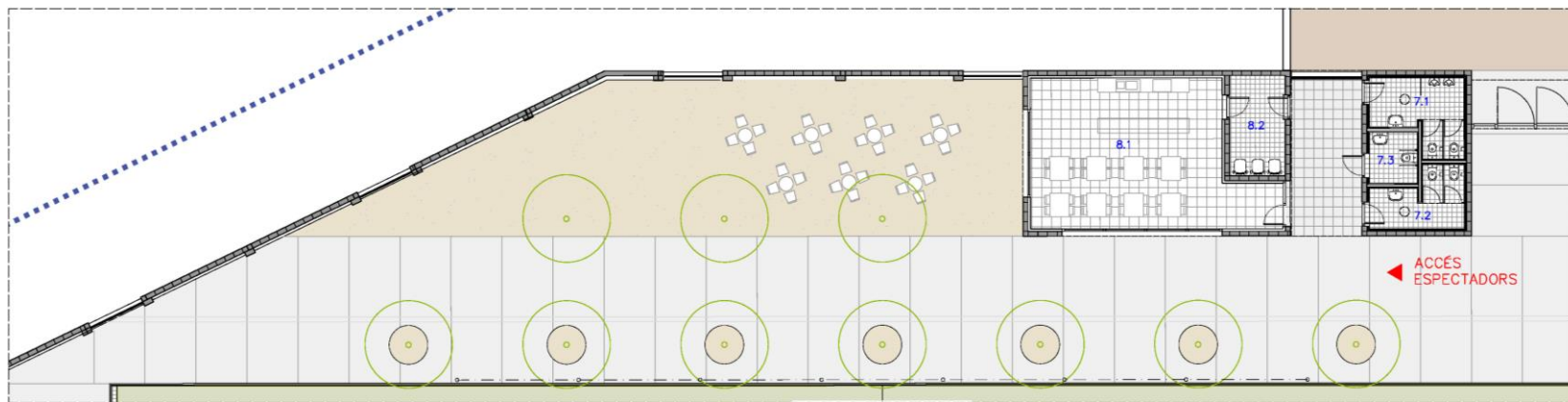
# Accés i circulacions



## Vestidors i serveis



# Seu Social





# Materialitat









**Gràcies per la vostra col·laboració!**



**Ajuntament  
de Barcelona**