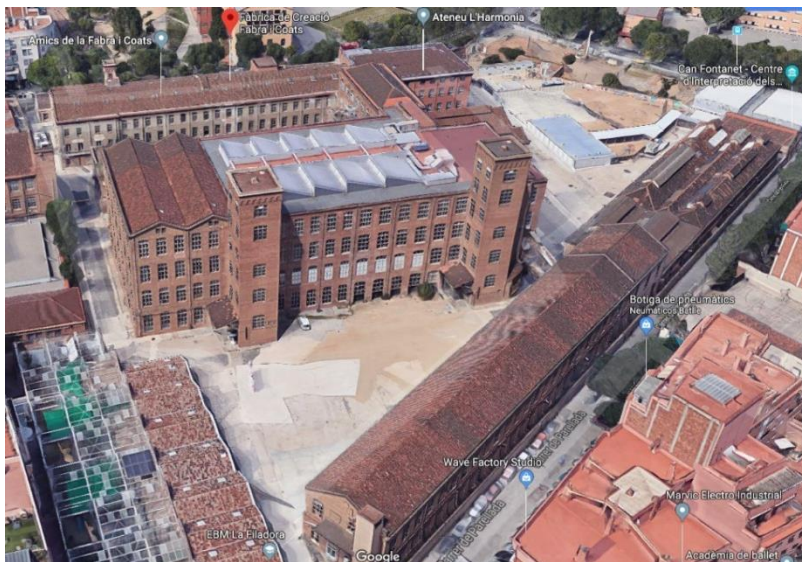


Reurbanització Fabra i Coats

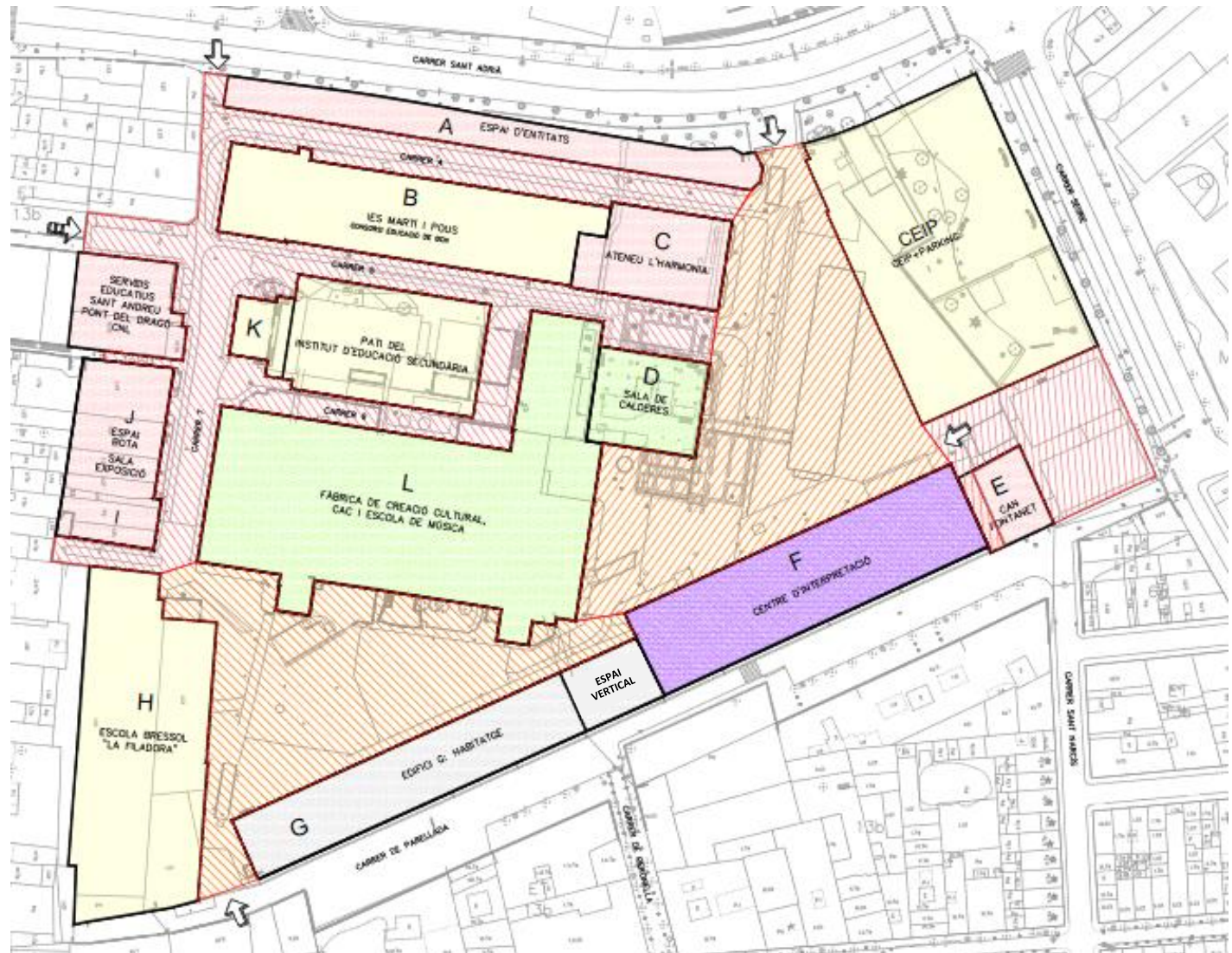
Districte de Sant Andreu





1. El recinte: distribució d'usos de les edificacions

- Nau A
Centre d'associacions i entitats
- Nau B
Centre d'educació secundària
- Nau C
Casal de barri
- Nau D
Sala de calderes. Equip. cultural
- Nau E
Can Fontanet. Centre Interpretació dels Tres Tombs.
- Nau F
Centre d'Interpretació del Treball
- Nau G
Habitatge dotacional
- Nau H
Escola bressol
- Nau I+J
Espai Bota. Espai polivalent
- Nau K
Pendent definir ús
- Nau L
Fàbrica de creació, centre d'art contemporani i escola de música





1. El recinte: estat d'obres actual

SALA DE CALDERES ESTABILITZACIÓ ESTRUCTURAL



- PROJECTE EN REDACCIÓ (contractat per ICUB)
 - DIAGNOSI AMIANT EN REDACCIÓ. Les conclusions d'aquesta diagnosi s'incorporaran al projecte en redacció.
 - PENDENT ANÀLISIS MUHBA DE NOVES CONTRACTACIONS

DOTACIÓ DISPONIBLE:
 - REDACCIÓ DELS ESTUDIS PREVIS

PENDENT DE DOTACIÓ:
 - EXECUCIÓ DE L'OBRA (pendent valoració projecte, estimació de 640.000€)

ESPAI BOTA



A L'ESPERA DE DOTACIÓ PER CONTRACTAR LA REDACCIÓ DEL PROJECTE I LA POSTERIOR EXECUCIÓ DE LES OBRES
 - Es va rebre petició de l'Escola de Música per a ser utilitzat com a sala d'audicions.
 - Planificant visites i actualització de documentació prèvia per inini redacció de projecte

PENDENT DE DOTACIÓ:
 - REDACCIÓ DEL PROJECTE
 - EXECUCIÓ DE L'OBRA

FABRA I COATS: NAU L FÀBRICA CREACIÓ I F3 CAC + ESCOLA DE MÚSICA

CLIMATITZACIÓ

ACONDICIONAMENT ACÚSTICA PB



- **OBRA EN EXECUCIÓ**
 - Obra licitada en fases: Obra principal (fases A+B+E), i obres Addicionals (Fase C) i (Fase D)

DOTACIÓ DISPONIBLE:
 - REDACCIÓ DEL PROJECTE NAU L I NAU F
 - EXECUCIÓ DE L'OBRA DE LES FASES A+B+E, s'està analitzant un possible modificat.

PENDENT DE DOTACIÓ:
 - EXECUCIÓ DE L'OBRA DE LES FASES RESTANTS (C+D) (1.510.000€ inclou AATT)
 - REDACCIÓ PROJECTE I OBRA DE MOBILIARI (previsió 1.880.000€)



OBRA EN EXECUCIÓ
 - L'obra ha estat aturada des de principis d'octubre fins a finals de novembre, problemes subministrament materials. Previst acabar aquest any 2022.

DOTACIÓ DISPONIBLE:
 - REDACCIÓ DEL PROJECTE
 - EXECUCIÓ DE L'OBRA



PROJECTE CONTRACTAT PER ICUB
 - Es disposa d'estudi acústic

PENDENT DE DOTACIÓ:
 - EXECUCIÓ DE L'OBRA

FABRA I COATS: NAU F CENTRE INTERPRETACIÓ DEL TREBALL



OBRA EN EXECUCIÓ

DOTACIÓ DISPONIBLE:
 - REDACCIÓ DEL PROJECTE (PAGAT AMB CODI FINALITZACIÓ F&C)
 - EXECUCIÓ DE L'OBRA PRINCIPAL (NAUS 4 I 5 complertes interiorment, sense façana. Coberta i soterrani complert)

PENDENT DE DOTACIÓ:
 - EXECUCIÓ DE L'OBRA DELS TREBALLS ADDICIONALS (1.656.000€ - NAUS 1, 2, 3 complertes i façanes de totes les naus-)
 - MUSEOGRAFIA (600.000€), gestiona directament ICUB/MUHBA

URBANITZACIÓ RECINTE FABRA I COATS



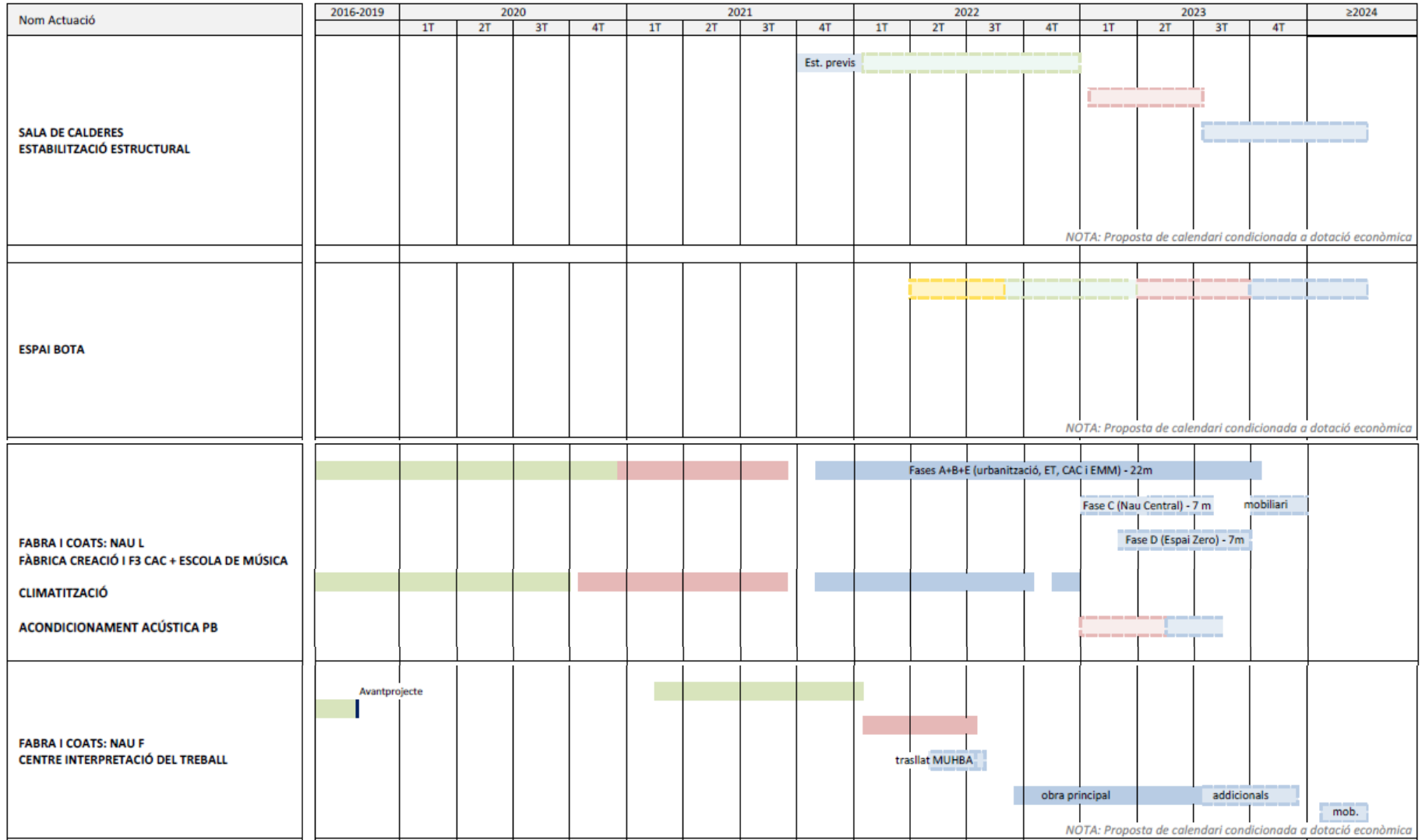
- **EN FASE D'ESTUDI DE L' ABAST I ELS CONDICIONANTS DE LA LICITACIÓ. PENDENT DE DOTACIÓ**
 - Definint criteris d'intervenció i tipologia de concurs amb Districte, ICUB, EUM i tota la resta d'implicats
 - Es requereix les indicacions sobre l'actuació en els espais soterrats (sales i galeries).
 - L'estimació total d'AT per redactar el projecte és de 655.000 €, IVA inclòs
 - L'estimació de les obres és de 11,3 ME, IVA inclòs.

DOTACIÓ DISPONIBLE:
 - Concurs obert de Projectes amb intervenció de jurat
 - REDACCIÓ DE L'AVANTPROJECTE

PENDENT DOTACIÓ:
 - EXECUCIÓ DE L'OBRA



1. El recinte: calendari d'obres



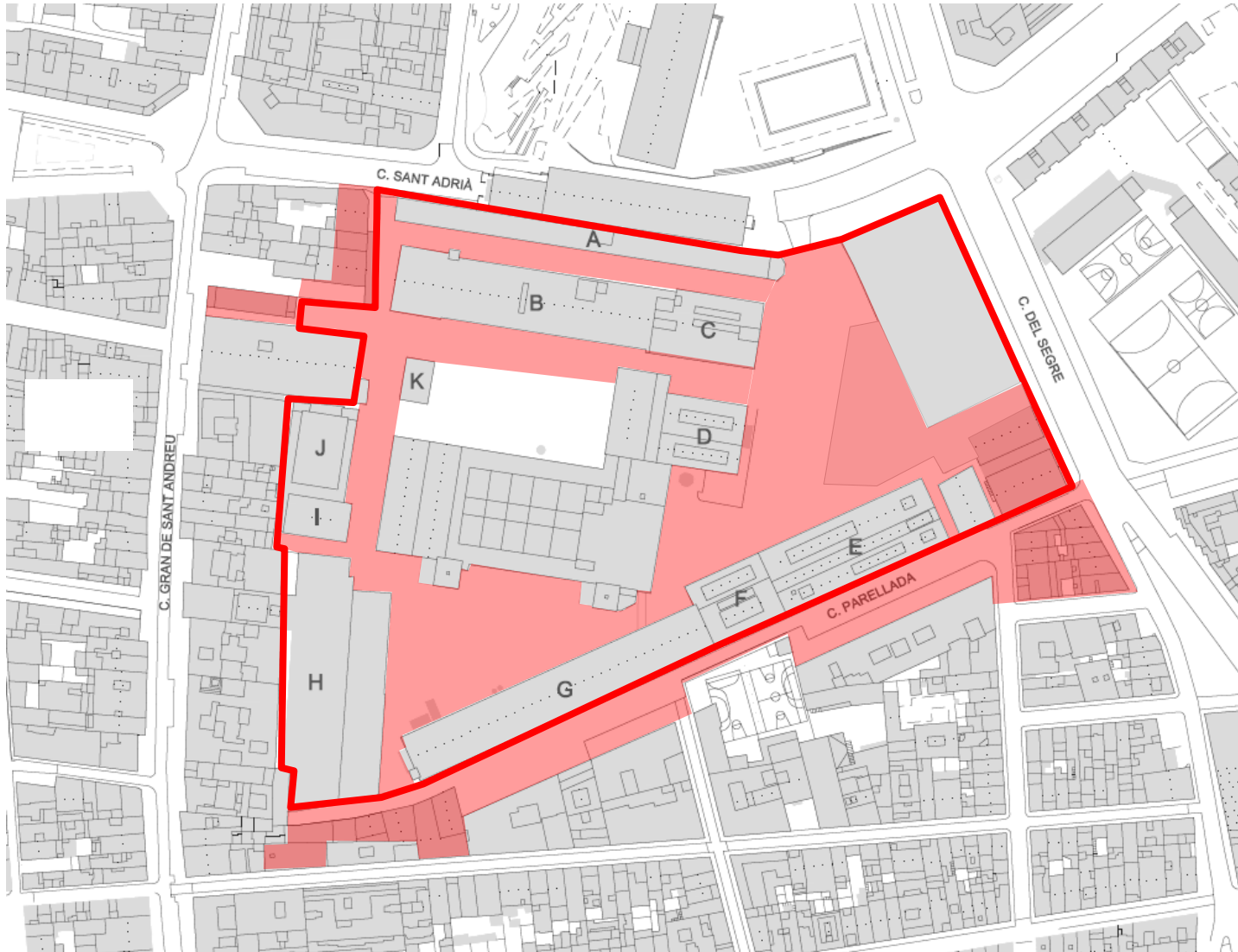


4. Àmbits d'afectació i condicionants





4. Àmbit del concurs



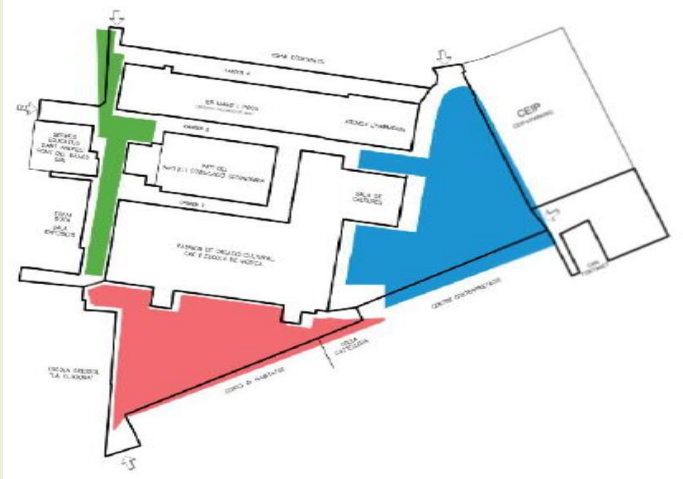
- Nau A**
Centre d'associacions i entitats
- Nau B**
Centre d'educació secundària
- Nau C**
Casal de barri
- Nau D**
Sala de calderes. Equip. cultural
- Nau E**
Can Fontanet. Centre Interpretació dels Tres Tombs.
- Nau F**
Centre d'Interpretació del Treball
- Nau G**
Habitatge dotacional
- Nau H**
Escola bressol
- Nau I+J**
Espai Bota. Espai polivalent
- Nau K**
Pendent definir ús
- Nau L**
Fàbrica de creació, centre d'art contemporani i escola de música

 ÀMBIT RECINTE FABRA I COATS

 ÀMBIT AVANTPROJECTE REURBANITZACIÓ



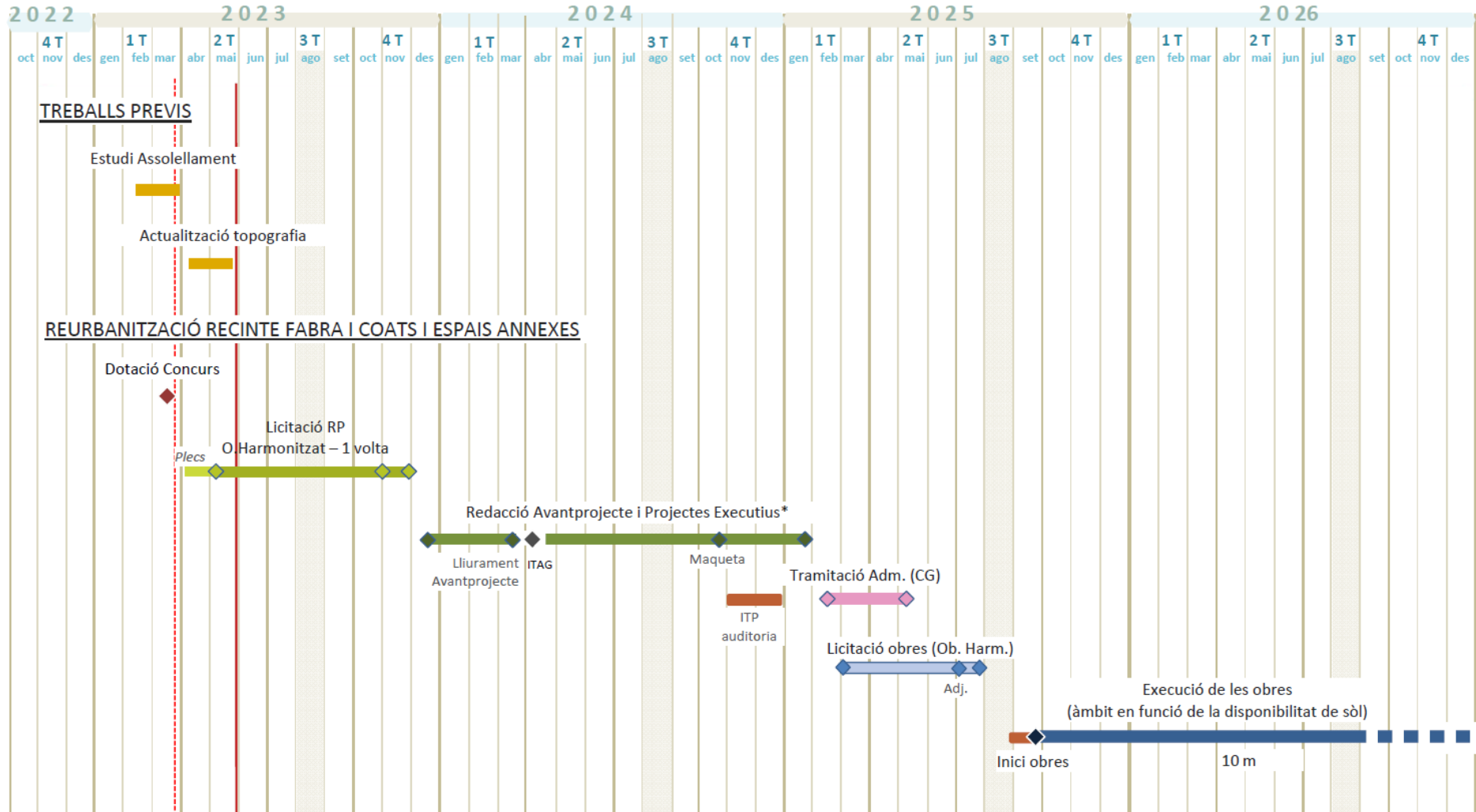
5. Previsió calendari: Concurs de Projectes



- Per les característiques de la urbanització del recinte, es considera necessari la realització d'un **Concurs obert de Projectes amb intervenció de jurat (1 volta)** per obtenir una proposta guanyadora a desenvolupar durant la redacció del projecte.
- El concurs inclourà el document resum de les **proposes plantejades pel procés participatiu** i els condicionants tècnics.
- **Jurat Concurs de Projectes (organitzat per BIMSA):** en formarà part el COAC, Ajuntament i entitats/ciudadania. La composició ciutadana proposada per les impulsores del procés participatiu.



5. Previsió calendari actuació





6. Precs i preguntes





**Ajuntament
de Barcelona**

