



Consell de Barri del Raval

17 d'abril de 2018

B
BC
BN



1. Punt informatiu / Obres i altres actuacions

B

C

N



OBRES FINALITZADES

En l'espai públic:

- Pas de vorera del carrer de la Cera amb Ronda de Sant Pau
- Primera fase soterrament de l'estació transformadora de la plaça de Sant Agustí (pendent gestions d'Endesa).
- Plaça Folch i Torres (pendent Punt Verd, finalització abans de l'estiu)

Equipaments de salut:

- Centre Fòrum: Servei de rehabilitació hospitalària i ambulatoria.
 - ✓ Atenció a veïns de Sant Martí i Ciutat Vella.
 - ✓ 1000 m2
 - ✓ Jornada de portes obertes el dia 23 d'abril d'11h a 13h.



OBRES EN EDIFICIS PÚBLICS

Obres en curs en edificis d'habitatge:

- Robador 43: inici desembre de 2017 – finalització febrer 2019
- Sant Ramon 1: pendent obres que permetin la connexió de l'estació transformadora (ENDESA). Finalització estiu 2018.
- Arc de Sant Pau 16: inici març de 2018 – finalització setembre 2018

Obres previstes en edificis d'habitatge:

- Robador 33: en redacció projecte de rehabilitació d'elements comuns, inici octubre 2018
- Robador 25-27: en procés de licitació d'obres



OBRES EN EDIFICIS PÚBLICS

Equipaments de salut:

- Primer pis del CUAP C/ Sant Oleguer.
 - ✓ Unitats de malalties infeccioses i salut internacional actualment al CAP Drassanes. 1.250 m²
 - ✓ Finalització maig/juny. Trasl·lat a principis de setembre.
 - ✓ Següent fase: obres en l'espai actual CAP Drassanes i reubicació del dos Centres de Salut Mental de Ciutat Vella (adults i infants/adolescents)

Equipaments d'educació:

- Nova escola bressol C. Aurora 24. Finalització d'obres tardor 2018
- Arranjament Façana Institut Milà i Fontanals: inici juliol 2018 – final desembre



ALTRES

- Instal·lació d'una placa de memòria dedicada a Angel Pestaña a la Rambla del Raval
- Inauguració plaça Folch i Torres 5 de maig: activitats i instal·lació de la placa de memòria de la presó de dones de la Reina Amàlia



1. Punt informatiu /

Pla de mobilitat de Ciutat Vella

B

C

N



MOTIVACIÓ

- És una derivada i una aplicació concreta al districte del **Pla de Mobilitat Urbana de Barcelona vigent (2012-2018)** i ha d'incloure **propostes estratègiques i concretes de caràcter intern al districte**, que no suposin una alteració de la mobilitat general fora de les línies d'actuació del PMU de Barcelona.
- Es desplega segons les formes de moure's pel districte (a peu, en bici,...)
- Ciutat Vella és un districte singular dins de la ciutat, impuls pioner per la pacificació.
- Anem cap a la superació dels objectius estratègics del Pla de Mobilitat Urbana de la ciutat: els equilibris entre modes de desplaçament són molt diferents al de la resta de la ciutat_ + vianants, - cotxes.



DIAGNOSI

- Resultat de l'anàlisi tècnic, enquestes i participació:
 - **Dificultat de moviment i fricció entre modes de desplaçament**
 - **Saturació de molts carrers degut a l'increment de visitants**
 - **Càrrega i descàrrega irregular amb alt impacte pel vianant**
 - **Contaminació ambiental i acústica a les vies principals**

ESTRATÈGIA

- Pla que pensi la mobilitat en tota la seva dimensió a anys vista.
 - Definir el desplegament final de la pacificació
 - Model de gestió innovador de la mobilitat per reduir conflictes entre modes.
 - Nou model que sigui capaç de **gestionar la ciutat del vianant**



PARTICIPACIÓ

- 4 sessions presencials
 - Diagnosi de la mobilitat: 9 d'octubre
 - Propostes de models de mobilitat: 23 de novembre
 - Propostes concretes als barris: 11 de desembre Raval i Barceloneta
- S'han fet prop de 1.000 enquestes a peu de carrer.
- S'ha obert un canal per fer propostes a través de la plataforma:
<https://www.decidim.barcelona/processes/mobilitatcv>
- Properes convocatòries:
 - Consells de barri**
 - Comerciants / gremis
 - Partits polítics



PRINCIPALS LÍNIES D'ACTUACIÓ

1. Reorganització de xarxa de mobilitat urbana per millorar la qualitat de vida de la ciutadania reduint les friccions amb el vianant.
2. Definició d'una estratègia específica per la bicicleta en un entorn de vianants.
3. Consecució d'una millor accessibilitat al transport públic per a tots els tipus d'usuaris.
4. Millora de la regulació de l'estacionament al carrer i coordinació amb la gestió dels aparcaments.
5. Millorar l'eficiència de la càrrega i descàrrega, tant en espais com de vehicles.
6. Potenciació de l'ús al districte de vehicles nets i poc sorollosos en càrrega i descàrrega i serveis com neteja, etc.



DESPLEGAMENT PER MODES I BARRI: **RAVAL/ VIANANTS**

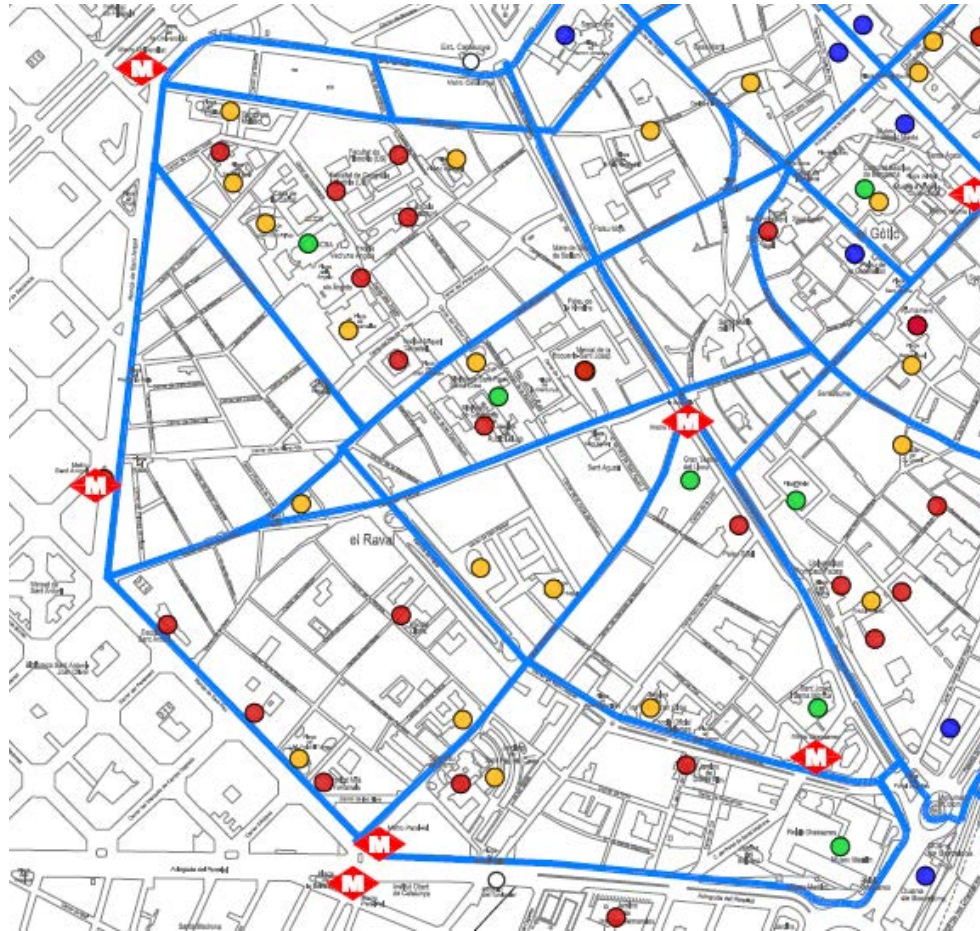
Impuls d'una **xarxa de vianants diferenciada** entre carrers de trànsit més intensiu i carrers de barri amb menys trànsit relacionats amb els equipaments i activitats de proximitat.

- *Rambla, millora de la mobilitat dels vianants tant longitudinal com transversalment i de les connexions amb el mar i la Plaça de Catalunya. Reducció del trànsit de pas.*
- *Millores per potenciar l'eix de vianants Carme-Hospital-Sant Antoni Abad i del carrer de Sant Pau.*
- *Camins escolars als equipaments educatius (Castellà, Milà i Fontanals, Vedrúna, Labouré, Escoles Pies, Rubén Darío, Collasso i Gil...)*

Estudi i implementació de les mesures per **adaptar progressivament a la normativa d'accessibilitat els carrers i places del barri.**



DESPLEGAMENT PER MODES I BARRI: **RAVAL/ VIANANTS**





DESPLEGAMENT PER MODES I BARRI: **RAVAL/ BICI I VMP**

Creació d'una **xarxa completa de carrils bici i d'itineraris ciclables connectada a la de ciutat i regulació d'ús en els espais intermedis:**

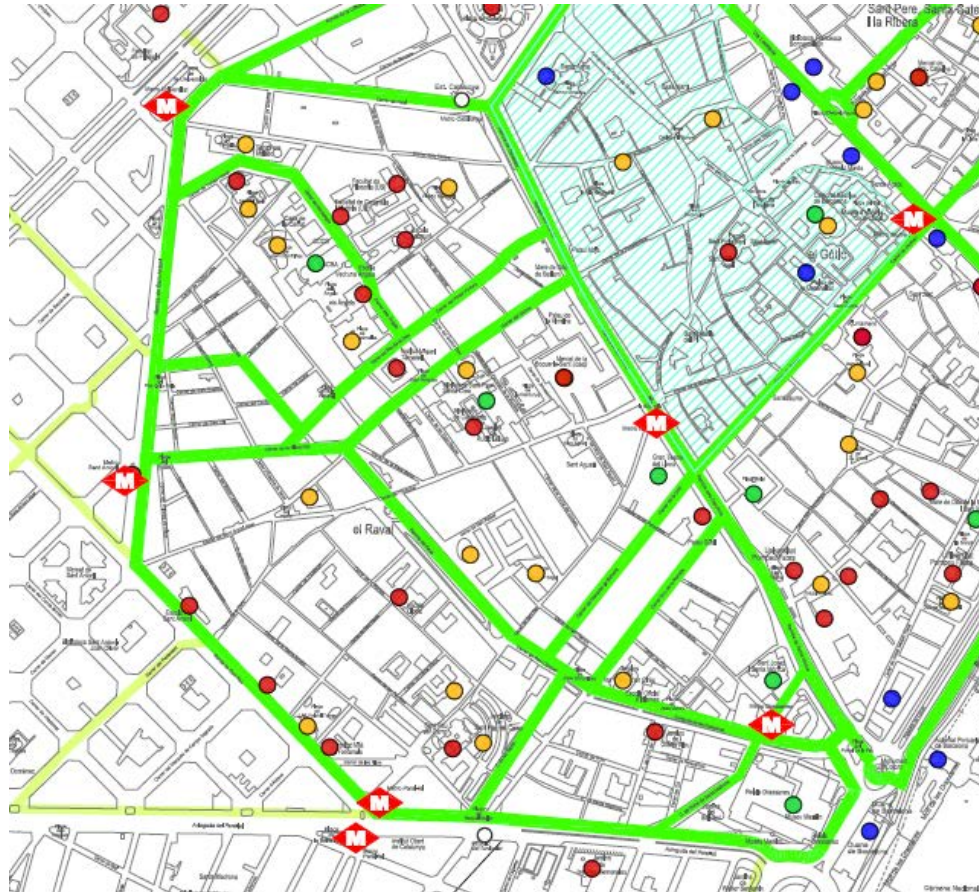
- *Xarxa perimetral: Ronda St Antoni, Pelai*
- *Xarxa interior: Rambla, Unió i Nou de la Rambla més Tàpies, eix Av. Drassanes, Sant Oleguer, Rambla del Raval, Maria Aurèlia Capmany, Carme, Àngels, Montalegre, Torres Amat.*
- *Regular els grups de ciclistes per tal d'adaptar-la a les noves condicions de la xarxa de bicicletes.*

Estratègia singular de **funcionament del VMP** dins del districte:

- *Circulació per circuits previstos a l'Ordenança*
- *Circulació personal amb mesures específiques per al Districte*
- *Restriccions en els mesos de més ús de la xarxa; maig-octubre*



DESPLEGAMENT PER MODES I BARRI: **RAVAL / RAVAL/ BICI I VMP**





DESPLEGAMENT PER MODES I BARRI: **RAVAL / TRANSPORT PÚBLIC**

Desplegament complet de la xarxa ortogonal i del bus de barri

- *Mantenir pas del bus per Rambla en els dos sentits. Anàlisi dels punts d'intercanvi xarxa horitzontal*
- *Fer arribar el bus de barri fins a la Barceloneta, connectant tot el districte i els centres assistencials (CAPS i casals de gent gran) amb l'Hospital del Mar. Analitzar si és millor una sola línia o dos de forma que els recorreguts siguin eficients.*

Pla per adaptar a la normativa d'accessibilitat les estacions de metro i parades de bus

- *Estudi i millora de l'accessibilitat a les parades de bus.*



DESPLEGAMENT PER MODES I BARRI: **RAVAL / VEHICLE PRIVAT**

Ordenar el trànsit per tal de reduir el trànsit de pas que creua el districte

- *Rambla: reducció del trànsit de pas per poder millorar la mobilitat dels vianants. La concreció i forma d'implementació es farà d'acord amb el procés participatiu i projecte a desenvolupar.*

Gestió de les entrades i sortides dels vehicles al barri preservant l'accés dels residents i regulant el trànsit dels no residents.

- *Estudis específics per avaluar canvis de sentit a Nou de la Rambla i carrer de les flors*
- *Implantació de noves tecnologies per la gestió de l'accés.*



DESPLEGAMENT PER MODES I BARRI: **RAVAL / CÀRREGA I DESCÀRREGA**

Incentivar el creixement de sistemes de càrrega i descàrrega més sostenibles amb vehicles amb menys impacte en la xarxa

- *Estudi d'impacte a l'espai públic per concretar el seu funcionament (horari de distribució , etc)*
- *Estudiar la possibilitat de crear una nova plataforma de trencament de càrrega a l'aparcament de Jardins de Sant Pau.*

Re-endreçament del sistema de càrrega i descàrrega convencional

- *Estudiar l'increment de places de càrrega i descàrrega a les vies perimetrals per reduir el problema de càrrega i descàrrega informal actual a l'interior del barri*
- *Tota la càrrega i descàrrega, controlada com a DUM (zones i temps màxims ajustats) per afavorir la màxima eficiència i rotació.*



GESTIÓ DINÀMICA DE LA XARXA

Implementar un **model dinàmic de gestió de la mobilitat per franges horàries per reduir les friccions entre els modes** després de fer un estudi en profunditat :

- **Primera hora del matí (7.30 a 9.30): afavorir itineraris segurs fins a les escoles, la feina, etc.** Accés obert amb Restricció de la càrrega i descàrrega (excepcions per producte fresc i altres).
- **Matí (9,30 a 12,30): facilitar la DUM en les millors condicions i rapidesa.** Accés Obert sobretot per càrrega i descàrrega
- **Migdia-Tarda (12.30 a 20.30): protegir la mobilitat quotidiana, especialment del vianant.** Accés regulat excepte per a residents, serveis i aparcaments
- **Tarda-Nit (20.30 a 7,30): facilitar moviments a l'interior del Districte per millorar la percepció de la seguretat.** Accés Obert amb restricció de càrrega i descàrrega amb excepcions.



APARCAMENTS

Implementar una **estratègia per optimitzar els aparcaments del districte per als residents i la càrrega i descàrrega**

- *Impuls per la substitució paulatina de les places d'àrea blava en àrea DUM i àrea verda.*
- *Proves pilot per desenvolupar un model de aparcament mixt càrrega i descàrrega / residents*
- *Impuls i gestió d'acords amb aparcaments per admetre cotxes i motos de residents a preus especials. Impulsar altres tipus d'abonaments: cotxera, caps de setmana i diürns*
- *Millores en la xarxa d'aparcament de vehicles elèctrics amb endolls.*
- *Incrementar la densitat de aparcaments per bicicletes*



SEGURETAT

Pla d'actuació anual per reduir els punts amb major accidentalitat del districte

- *Anàlisi de les causes d'accidents, treballant els punts conflictius.*
- *Control de la velocitat segons tipologia de vies i punts negres.
Incorporació de radars i càmeres*
- *Propostes de millora en senyalització i eliminació d'obstacles*

Millora de la percepció de seguretat

- *Formalització d'itineraris segurs il·luminant de forma uniforme la xarxa*



SALUT / MEDI AMBIENT

Estratègia **reducció emissions atmosfèriques**

- *Tractar al districte com una Zona Urbana d'Atmosfera Protegida, restriccions per tipologia de vehicle*
- *Estudi i Actuacions de control en carrers amb major concentració de partícules, especialment Via Laietana, Rambles i perímetre*

Estratègia **reducció del soroll**

- *Mesures per reducció de la superació superior a 5db, Nocturna i Diürna*
- *Ajust horaris i millora dels vehicles de serveis municipals*
- *Estudis del comportament del soroll en relació als paviments.*
- *Impuls per a la reducció dels sorolls provocats per maletes i skates, especialment en hores nocturnes.*



N

2. Punt proposat

Projectes i actuacions al Raval

B

C



N

Projectes i actuacions al Raval

Can 60

B

C



REHABILITACIÓ DEL CONJUNT DE LA CASA FÀBRICA

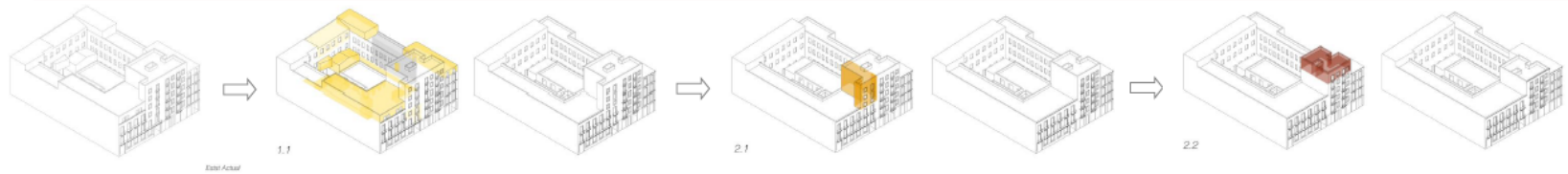
Can 60 i les cases fàbrica com a patrimoni industrial a protegir:

- Modificació del “Pla Especial de Protecció de Patrimoni arquitectònic Històric i Artístic de Ciutat Vella”, per a incorporar el Patrimoni Industrial del Raval: Nova protecció Can 60 --> nivell C
- Adquisició de Can 60
- Rehabilitació exemplar:
 - ✓ Estudi documental i valoració patrimonial del conjunt de la casa fàbrica del carrer Riereta 18-20-22.
 - ✓ Enderrocament de cossos afegits





REHABILITACIÓ DEL CONJUNT DE LA CASA FÀBRICA

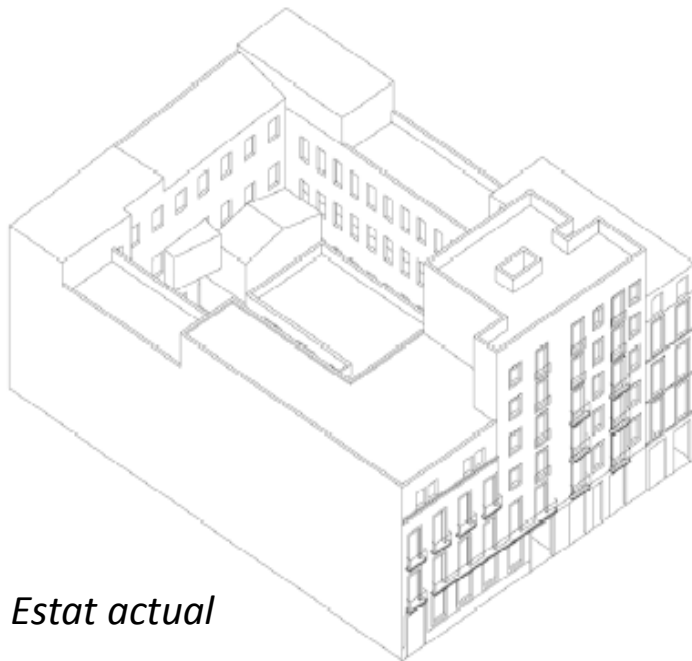


VOLUMETRIA ACTUAL DE LA CASA
TARRUELLA

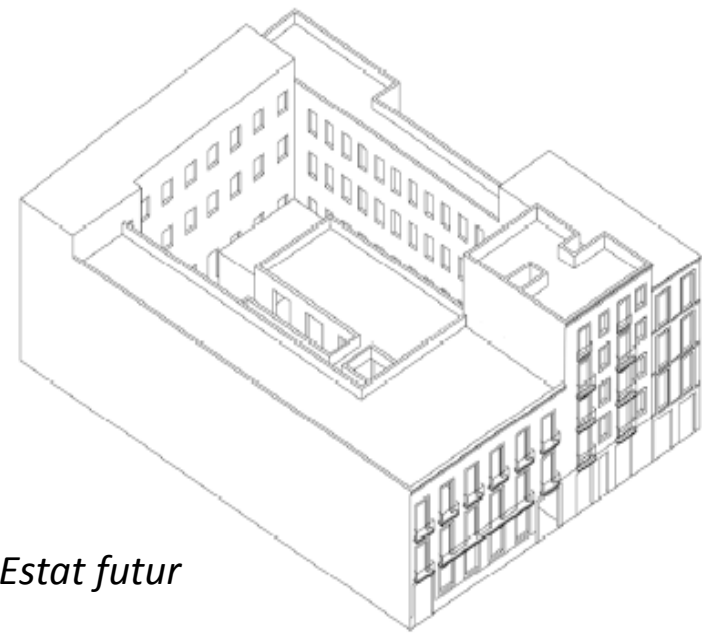
ELIMINACIÓ DELS ELEMENTS DE NULLA QUALITAT
PATRIMONIAL + RECUPERACIÓ FAÇANA ORIGINAL
RIERETA 22 (1833)

ELIMINACIÓ PARCIAL DE LA REMUNTA DE 1925 (VOLUM SOBRE
RIERETA 22)

ELIMINACIÓ TOTAL DE LA REMUNTA DE 1925 (VOLUM SOBRE
RIERETA 22 I RIERETA 20) + RECUPERACIÓ FAÇANA ORIGINAL
RIERETA 20 (1850)



Estat actual



Estat futur



EL FUTUR DE CAN 60

Combinació d'usos:

- Habitatge: 525 m²
- Equipament: 2.700 m²
 - **Espai jove**
 - **Entitats de memòria:** Ateneu enciclopèdic i Factoria Heliogràfica

Calendari:

- Fins estiu 2017 procés participatiu amb joves i definició de l'equipament
- Portes obertes per la Festa major del Raval
- Actualment en fase de redacció de projecte.
- Inici d'obres previst 2019

PARTICIPACIÓ: **KN 60 lab**

Adreçat a joves de 15 a 21 anys, especialment aquells menys vinculats a entitats

Objectius:

- Identificar interessos i necessitats dels i les joves per incidir en el projecte de Can 60
 - Identificar barreres i dificultats d'apropiació dels espais segons edat, gènere, diversitat cultural d'origen i diversitat funcional
 - Promoure l'autogestió i l'autoorganització
-

PARTICIPACIÓ: **KN 60 lab**

Metodologia:

- Vinculació, treball en xarxa i sinèrgies amb entitats, agents i dinàmiques ja presents al territori
- Ubicació de dos mòduls a la Rambla del Raval: equipament juvenil provisional a peu de carrer.
 - Març-juliol 2017.
 - Dimarts, dijous i divendres de 17 a 20 h, amb un equip educatiu especialitzat en educació de carrer, comunicació comunitària i participació juvenil.
- Impuls de processos d'autoorganització: no programació d'activitats sinó obertura d'espais per ser apropiats i transformats pels joves
 - Processos d'acompanyament a l'autogestió de petits grups al voltant d'interessos concrets

Interessos ja detectats: Esports, Arts escèniques (Teatre, Circ) i Plàstiques (Graffiti), Comunicació Audiovisual (Cinema, Radio, Fotografia), Música (Rap, Trap, DJ), Ball (K-Pop, Break), Makers, ScapeRoom, Drets Humans, Informàtica, Cuina, Internacionalisme, Moda...



KN
60
lab

#KN60lab

**Inaugurem
KN60lab!**

**Inici del torneig de
futbolin intercasals**
**Partides ràpides
de ping pong**
Videojocs

Concert de Sun & Moon

Organitza: Taula Jove del Raval

22 de març. De 17 a 20 h



Ajuntament de
Barcelona

Districte de
Ciutat Vella

PLA DE
BARRIS
BARCELONA

Sense Barris
no hi ha
Barcelona







N

2. Projectes i actuacions al Raval

Voltes d'en Cirés

B

C



NOUS JARDINS VOLTES D'EN CIRÉS

Objectiu:

- Intervenir transversalment a l'àmbit dels Jardins de Voltes d'en Cirés per repensar els seu disseny i les seves dinàmiques de circulació, estada i ús.
- Millorar la relació amb els equipaments i serveis immediats (que deixi de ser un darrere) per potenciar el caràcter d'espai d'ús inclusiu i veïnal.

Actuacions:

- Reurbanització de la plaça
- Reforma de la façana del casal infantil (part posterior del Centre Cívic Drassanes) per potenciar l'entrada i sortida dels infants cap a la plaça.
- Dinamització de la plaça

Calendari:

- Plaça: setembre 2018 – febrer 2019
 - Façana: juliol 2018 – octubre 2018
-



PROCÉS PARTICIPATIU

- Amb gent gran (centre de dia “el mil·lenari”)
- Amb infants i adolescents (casal infantil, casal AEIRaval i casal Gavina)
- Amb veïnat del barri i entitats





NECESSITATS I DEMANDES D'USOS

- Usos esportius i d'activitat física
- Accessibilitat als equipaments i promoció de la seva connexió amb el barri (centre de dia
- Verd urbà
- Usos infantils i de joc individual i col·lectiu
- Accions preventives: retirades margallons, pinso esterilitzador coloms...
- Millorar la circulació pel centre del jardí i espais d'usos al perímetre en relació als edificis.
- Millora il·luminació, espais segurs amb visibilitat clara, font, espai activitats veïnals, més relació dels edificis cap a l'espai.

CANVIS

- Nous espais d'estada i joc als extrems de la plaça
 - Espai més pensat per gent gran amb pista de petanca
 - Espais de joc infantil per diferents edats
-



ESTAT ACTUAL





PROPOSTA





ESTAT ACTUAL





PROPOSTA





ESTAT ACTUAL





PROPOSTA





PLA DE
BARRIS
BARCELONA

**El Raval Sud
i el Gòtic Sud**





ACTIVITATS I DINAMITZACIÓ: **FES TEU AQUEST JARDÍ!**

OBJECTIU: Crear xarxa amb les entitats, serveis i veïnat de l'entorn de Voltes d'en Cirés mitjançant una programació compartida i conjunta d'activitats a l'espai públic.

Gener – Setembre 2018

Coordinat per CC Drassanes amb participació de les principals entitats, serveis i agents de l'entorn.

Agents participants:

- Escola Oficial Idiomes
- Residència Mil·lenari
- Eix Comercial Raval
- Futbol Sala Nou Rambla
- APC Raval Nord i Sud
- Casal Infantil CC / Gavina
- AAVV Arc del Teatre
- Assoc. Dones Marroquines de Catalunya
- Centre dia Mil·lenari
- Taula Dona Raval
- Diàlegs de Dones
- ...



PROGRAMACIÓ ABRIL-MAIG

PLA DE BARRIS BARCELONA El Raval sud i el Gòtic sud

ACTIVITATS ALS JARDINS DE VOLTES D'EN CIRÉS ABRIL I MAIG DE 2018

Fes teu aquest jardí!

ACTIVITATS ALS JARDINS DE VOLTES D'EN CIRÉS ABRIL I MAIG DE 2018

El Pla de Barris del Raval sud i Gòtic sud i el Centre Cívic Drassanes enguagen, amb la participació de les entitats, un programa d'activitats gratuïtes per a tots els públics als Jardins de Voltes d'en Cirés.

Troba tota la informació de les activitats a través del web www.pladebarris.barcelona

BINGO A LA PLAÇA
Dilluns: 9 i 30 d'abril, 14 i 28 de maig d' 11.30 a 12.30 h.

Organitza: Centre de Dia El Mil·lenari

PINTA JOCS
Dimarts 17 d'abril de 12 a 17 h.

Al llarg del dia, pintarem el terra de la plaça amb diversos jocs tradicionals: xarranca, tres en ratlla, terra, mar i aigua; twister, etc.

Si tens més de 18 anys, pots venir a pintar el terra amb nosaltres!

Organitza: Casal Infantil Drassanes

GIMNÀSTICA PER A GENT GRAN
Dimecres: 18 d'abril i 9 de maig d' 11.30 a 12.30 h.

Organitza: Centre de Dia El Mil·lenari

Ajuntament de Barcelona Districte de Ciutat Vella

PLA DE BARRIS BARCELONA El Raval sud i el Gòtic sud

ACTIVITATS ALS JARDINS DE VOLTES D'EN CIRÉS ABRIL I MAIG DE 2018

Fes teu aquest jardí!

ACTIVITATS ALS JARDINS DE VOLTES D'EN CIRÉS ABRIL I MAIG DE 2018

El Pla de Barris del Raval sud i Gòtic sud i el Centre Cívic Drassanes enguagen, amb la participació de les entitats, un programa d'activitats gratuïtes per a tots els públics als Jardins de Voltes d'en Cirés.

Troba tota la informació de les activitats a través del web www.pladebarris.barcelona

PETIT TEATRE ALS JARDINS!
The Chimp Xou Dissabte 25 d'abril a les 12 h.
Compania: Jack In The Box Productions.
Espectacle de clown general. Duració: 30 min.
Sinopsi: The Chimp Xou és un espectacle de comèdia fet per a tots els públics, però també potria ser un dels millors seus que podries trobar en un zoològic, amb un ximpanzé i la seva entornada. El ximpanzé és un home, l'entornada, una verdadera show woman que sempre vol portar les regnes de l'espectacle. Tots dos compartiran una relació simbòlica, ja que porten angü fort el seu espectacle. En aquesta actuació en particular, l'entornada se sent frustrada, ja que el ximpanzé es rebel·la i no vol saltar pel circ.

Circo Peligro Dissabte 5 de maig a les 12 h.
Compania: Segopigalla Circo Teatre.
Espectacle de clown, malabars i circ. Duració: 45 min.
Sinopsi: Se n'han adonant? Quan tenen por el nostre cos canvia! És paral·lelisme, ens sentim febles, no volem mirar ni parlar. Quan treu por, però, també et agafem ganes de divertir-te i jugar! La Apatxi et pot ajudar a trobar el teu sentit!
Comença el Circo Peligro!

La Boda Dissabte 12 de maig a les 12 h. Compania: XanoTeatre i Nacho Ansa. Espectacle de Clown / Duració: 50 min.
Sinopsi: Et he posat boca tan rodona i fèrtil com una noia, heu ben benentat amb la noia. La idea de l'invenció ja la dones perfectes sempre col·loca amb la cruïlla, la que la majoria coneixem, la dificultat de trobar-se amonament amb un altre. A partir d'aquí, l'organització de formes semblant un cabaret clown amb diferents espectacles conduït per un coru mestre de cerimònies.

¿Dónde está la Primavera? Dissabte 19 de maig a les 12 h. Compania: Potencia Clown. Espectacle de clown interdisciplinari. Duració: 45 min.
Sinopsi: Un espectacle on es barregen diferents disciplines: clown, màgia, marionetes, manipulació de filles i recitació. Potencia de la protagonista d'aquesta història: la missa de cadàver i començar a la festa de la primavera perquè ella genera el canvi d'estació.

Les ombres que contenen contes Dissabte 26 de maig a les 12 h. Compania: Gecko con butas. Espectacle d'ombres. Duració: 45 min. Organització: Mirador dels Immigrants.
Sinopsi: Mitjançant diferents tècniques de teatre d'ombres, en Damini i la Clementina ens expliquen tres històries tradicionals de diverses parts d'Europa: un gachis que no pot dormir per la llum intermitent que fan les volques de llum, un heroi que salta el desert d'un poder amb el seu nucli màgic i una noia entre el sol i dues germanes on s'acorden les hores de llum als camps de collita. Un espectacle que ens convida a submergir-nos en històries i paisatges d'aquest evocatiu país.

Ajuntament de Barcelona Districte de Ciutat Vella

PLA DE BARRIS BARCELONA El Raval sud i el Gòtic sud

ACTIVITATS ALS JARDINS DE VOLTES D'EN CIRÉS ABRIL I MAIG DE 2018

Fes teu aquest jardí!

ACTIVITATS ALS JARDINS DE VOLTES D'EN CIRÉS ABRIL I MAIG DE 2018

El Pla de Barris del Raval sud i Gòtic sud i el Centre Cívic Drassanes enguagen, amb la participació de les entitats, un programa d'activitats gratuïtes per a tots els públics als Jardins de Voltes d'en Cirés.

Troba tota la informació de les activitats a través del web www.pladebarris.barcelona

SANT JORDI ALS JARDINS!
23 d'abril: Festa del Mil·lenari, d'11 a 13 h.
Actuació de la Coral Mil·lenari.
Lectura de poesies.
Concert de piano a càrrec de David Ugalde.
Aperitiu Popular.
Organitza: Residència Assistida per a Gent Gran Mil·lenari i Centre Cívic Drassanes

Festa Familiar, de 17 a 19.30 h.
Tallers oberts per a infants i famílies.
Berenar Popular.
La Princesa Violant i el Cavaller Jordi: espectacle de narrativa oral i gestual a càrrec de la Petita Companyia (Judith Navarro Rojo)
Llibres per a tothom (llibres gratuïts i d'intercanvi), de 17 a 20 h.
Organitza: Casal Familiar i Casal Infantil Drassanes

Diari del Cordill.
Organitza: El Mirador dels Immigrants Organitza: El Mirador dels Immigrants

FESTA CULTURAL MIL·LENARI
Dimarts 24 d'abril, de 15.30 a 16.30 h.

Actuació: Flamencos de BCN.
Berenar Popular.
Organitza: Centre de Dia El Mil·lenari

Ajuntament de Barcelona Districte de Ciutat Vella

PLA DE BARRIS BARCELONA El Raval sud i el Gòtic sud

ACTIVITATS ALS JARDINS DE VOLTES D'EN CIRÉS ABRIL I MAIG DE 2018

Fes teu aquest jardí!

ACTIVITATS ALS JARDINS DE VOLTES D'EN CIRÉS ABRIL I MAIG DE 2018

El Pla de Barris del Raval sud i Gòtic sud i el Centre Cívic Drassanes enguagen, amb la participació de les entitats, un programa d'activitats gratuïtes per a tots els públics als Jardins de Voltes d'en Cirés.

Troba tota la informació de les activitats a través del web www.pladebarris.barcelona

ACTIVITATS ESPORTIVES
17 de maig de 17 a 20 h.
Torneig de ping-pong, bàdminton, slackline, curses, voleibol i jocs de futbol.
Organitza: APC Raval Nord i Sud

RUPTURA DEL DEJUNI DEL RAMADÀ
17 de maig a les 21 h.
Pica-pica
Organitza: El Mirador dels Immigrants

TALLERS A LA FRESCA
24 de maig de 18 a 19.30 h.
Organitza: Casal Familiar Drassanes
Inscripcions: 954412280

Ajuntament de Barcelona Districte de Ciutat Vella

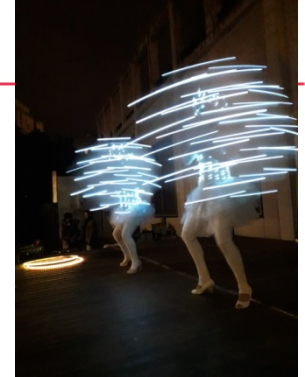


ACTIVITATS ABRIL – MAIG:

- BINGO A LA PLAÇA
- PINTA JOCS
- GIMNÀSTICA PER A GENT GRAN
- FESTA DE SANT JORDI
- FESTA CULTURAL MIL·LENARI
- CICLE PETIT TEATRE
- ACTIVITAT ESPORTIVA JUVENILS
- RUPTURA DEL DEJUNI DEL RAMADÀ
- TALLERS FAMILIARS A LA FRESCA
- ...



Carnaval Infantil – Casal infantil



Bingo a la plaça – Casal de dia Mil·lenari





N

Projectes i actuacions al Raval

*Rambla del Raval - Vázquez Montalbán -
Salvador seguí*

B

C



RAMBLA DEL RAVAL – VÁZQUEZ MONTALBAN – SALVADOR SEGUÍ

Objectius:

- Millorar la connexió, accessibilitat i visibilitat dels tres espais
- Contrarrestar l'efecte "túnel" de la Rambla per generar noves possibilitats d'usos i trobada en un espai més central
- Augmentar els seus usos veïnals i quotidians, creant nous espais d'estada, d'activitats o de joc innovadors per a diverses franges d'edat.
- Augment del verd i l'ombra
- Millora percepció de seguretat
- Millora equipaments: font, lavabo autorrentable

Calendari: octubre 2018 – març 2019



PROCÉS PARTICIPATIU

- Consell de barri
- 29 juny: Treball a Taula Jove
- 6 juliol: Sessió amb personal d'entitats i serveis públics
- 15 juliol: Photocall a la Rambla del Raval
- 16 juliol: mapeig juvenil a Pista Negra
- 19 i 20 Juliol: Caminades veïnals diürnes i nocturnes
- 21 sept: Sessió treball amb famílies usuàries del joc infantil Salvador Seguí
- 27 sept: Sessió treball general amb veïnat de l'entorn Salvador Seguí





PLA DE BARRIS
BARCELONA

El Raval Sud
i el Gòtic Sud





PROPOSTA RAMBLA DEL RAVAL





PROPOSTA RAMBLA DEL RAVAL





Rambla del Raval – Vázquez Montalban – Salvador Seguí





PROPOSTA VÁZQUEZ MONTALBAN





Rambla del Raval – Vázquez Montalban – Salvador Seguí





PROPOSTA SALVADOR SEGUÍ





PLA DE
BARRIS
BARCELONA

El Raval Sud
i el Gòtic Sud

PROPOSTA NOU ESPAI JUGABLE SALVADOR SEGUÍ





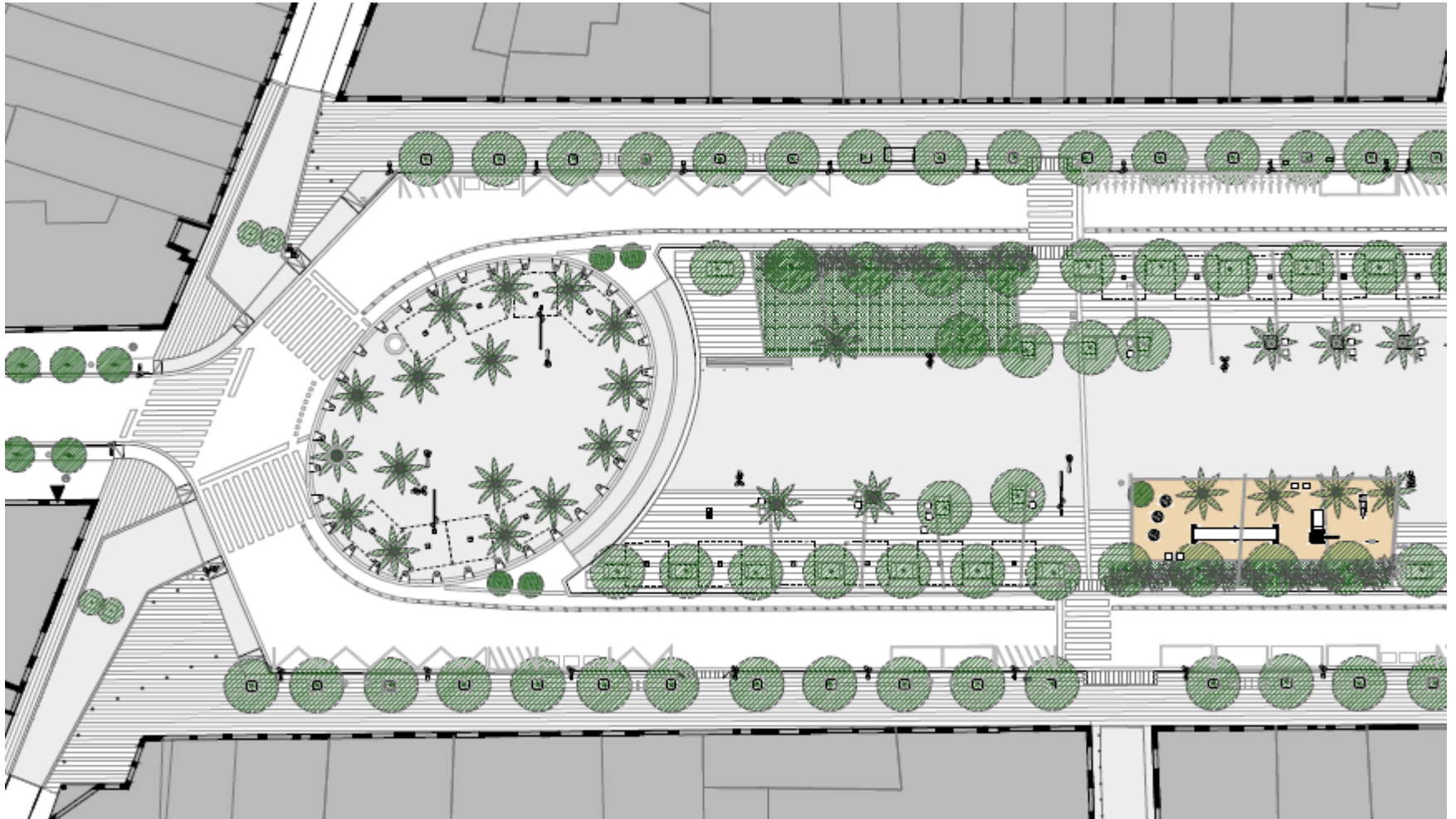
Resum idees projecte



- **Es millora la connexió dels tres espais** i s'augmenta la percepció d'ample i de seguretat de la Rambla al treure i/o recolocar elements que eviten la visió de façana a façana com els margallons.
- **Es duplica l'espai de joc infantil** creant una nova zona de jocs a la Rambla i transformant l'existent de Salvador Seguí en un espai jugable. És potencien els espais polivalents d'ús per a totes les edats, fent especial cura amb espais d'activitat per a joves com taules de pim-pon o bandmington o espais d'estada o per a ball coreogràfic.
- **S'augmenta el verd de tot l'àmbit** fent nova plantació d'arbres a Vázquez Montalban i Salvador Seguí i **reorganitzant els parterres** de margallons de la Rambla del Raval en uns nous espais amb una plantació més baixa que afavoreixi la visibilitat a tot l'espai. La Rambla deixa de ser un "passadís central" per tenir zones d'usos a banda i banda.
- **Es crea un àmbit central de la Rambla del Raval** més espaiós i millor connectat amb Vázquez Montalban que funcionarà com a plaça central on es faran els usos de fires, festes com Sant Jordi o Festes Majors, espais de relació veïnal, amb més qualitat d'espai. Es col·loca un lavabo públic autorrentable i una font a prop dels nous jocs infantils. El gat de la Rambla "caminarà" fins a aquest nou espai central.
- **Es crea un nou paisatge verd a Vázquez Montalbán** amb sombra d'arbres nous i es millora la il·luminació al túnel de pas amb Salvador Seguí amb la col·locació d'una instal·lació lumínica interactiva per augmentar la llum i fer més atractiu el pas.
- **S'augmenta l'àrea de jocs infantils de Salvador Seguí** amb una nova configuració d'espai jugable, amb unes muntanyetes que no permeten amagar-se i s'augmenta la il·luminació d'aquest espai. S'augmenta la sombra d'arbre natural a davant de la Fílmoteca.
- Es reorganitzen els passos de zebra als extrems de la Rambla del Raval per potenciar la connexió peatonal.



Rambla del Raval – Vázquez Montalban – Salvador Seguí





Rambla del Raval – Vázquez Montalban – Salvador Seguí





Rambla del Raval – Vázquez Montalban – Salvador Seguí





N

3. Torn obert de paraules

B

C



**Ajuntament
de Barcelona**

B
BC
BN