



Consell de Barri de Vallcarca i els Penitents.

**34 habitatges dotacionals per a gent gran a
la carretera de Sant Cugat, 2x.**

23 de novembre de 2020

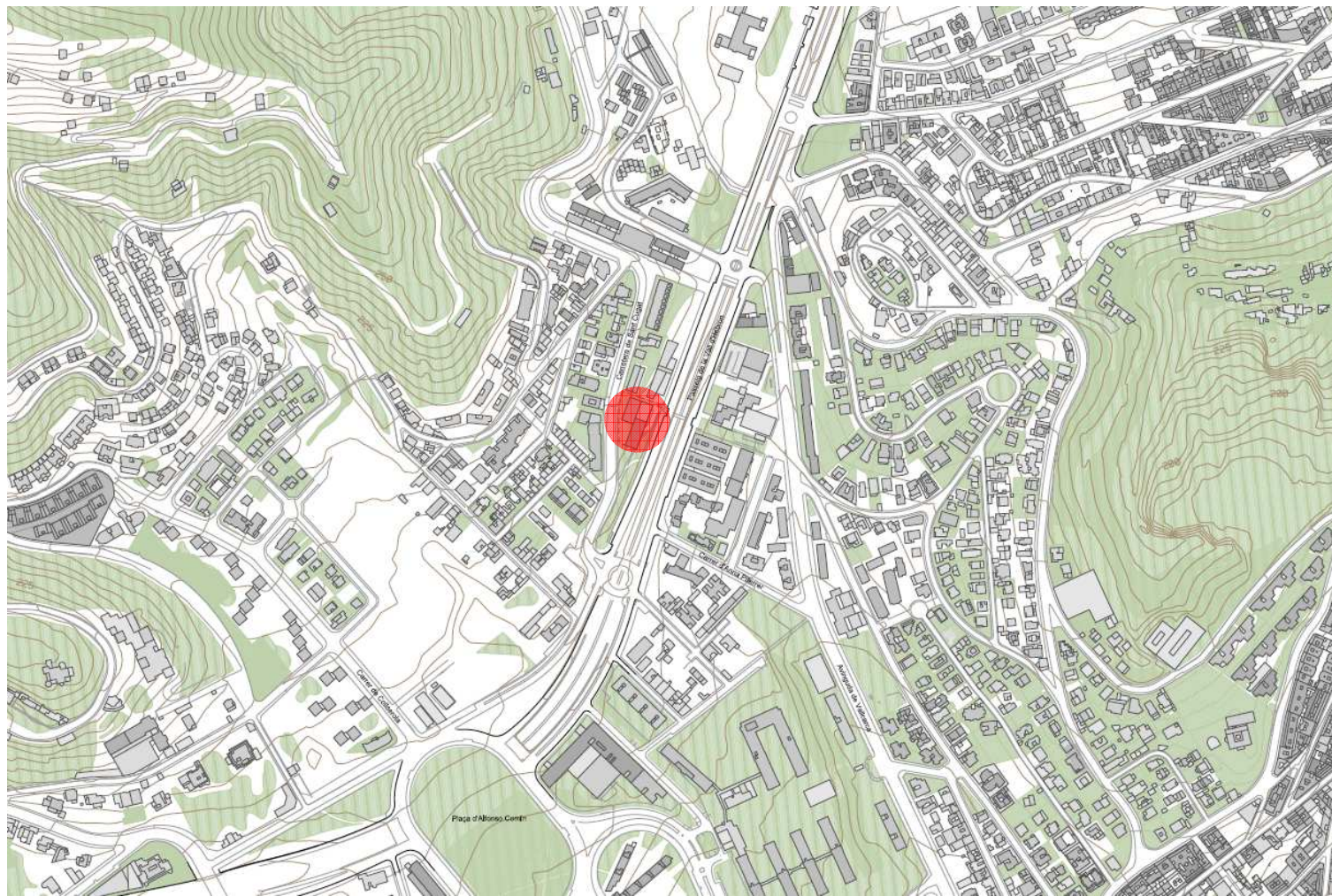


Consell de Barri de Vallcarca i els Penitents.

- MPGM als terrenys de propietat pública, vores de la Ronda de Dalt, entre el Nus de la Trinitat i el de Collserola 1a fase de Barcelona (aprovació definitiva de juliol de 1995).
- MPGM per a l'incorporació al sistema d'habitatges dotacionals (aprovació definitiva de maig de 2017).
- Concurs d'arquitectura (octubre de 2018).
- Inici del tràmit de la llicència (octubre de 2019).
- Concessió de la llicència 06-2019LL50184 (agost de 2020).
- Obres de construcció (codi d'expedient 20/087) en licitació.

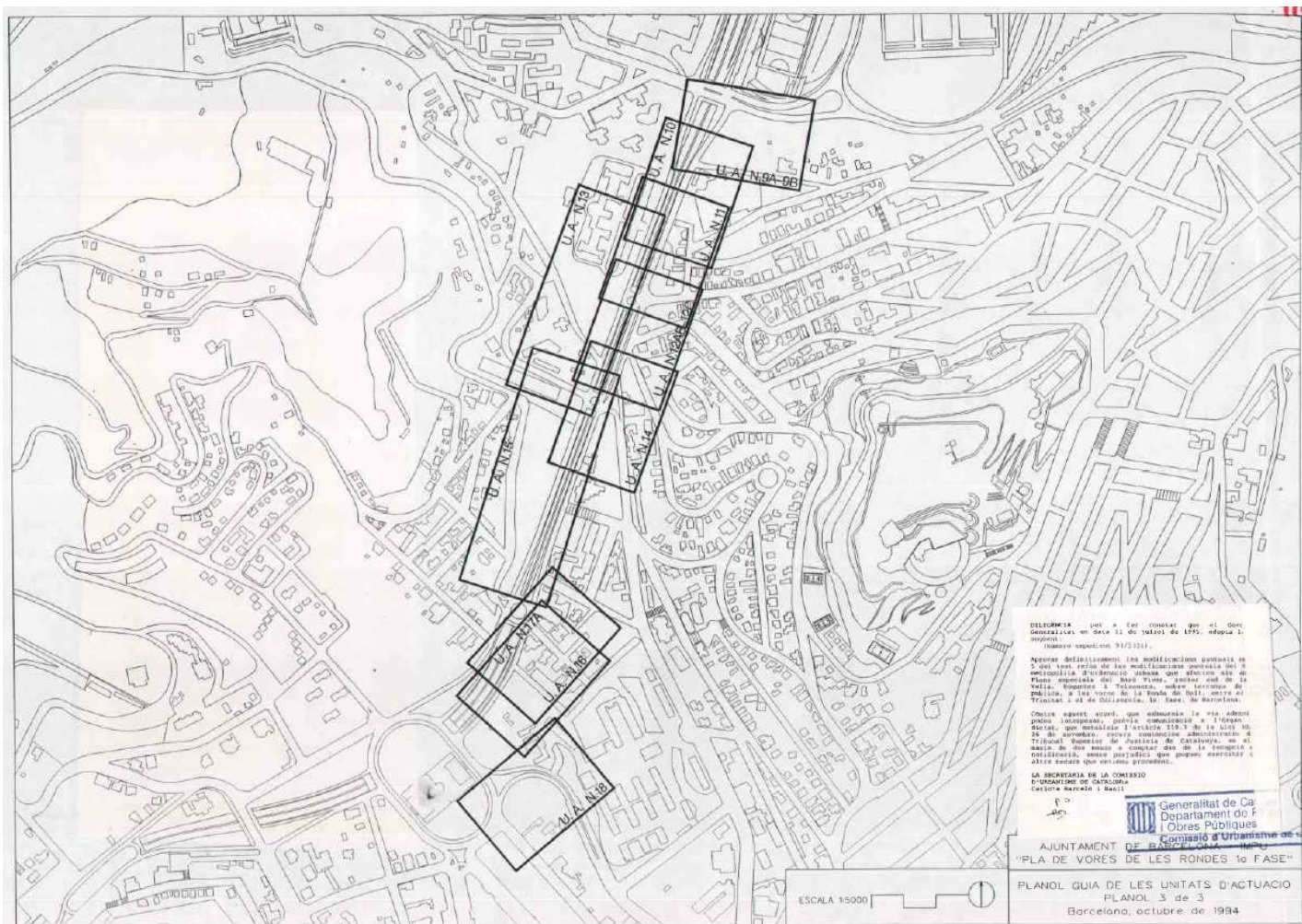


Consell de Barri de Vallcarca i els Penitents.



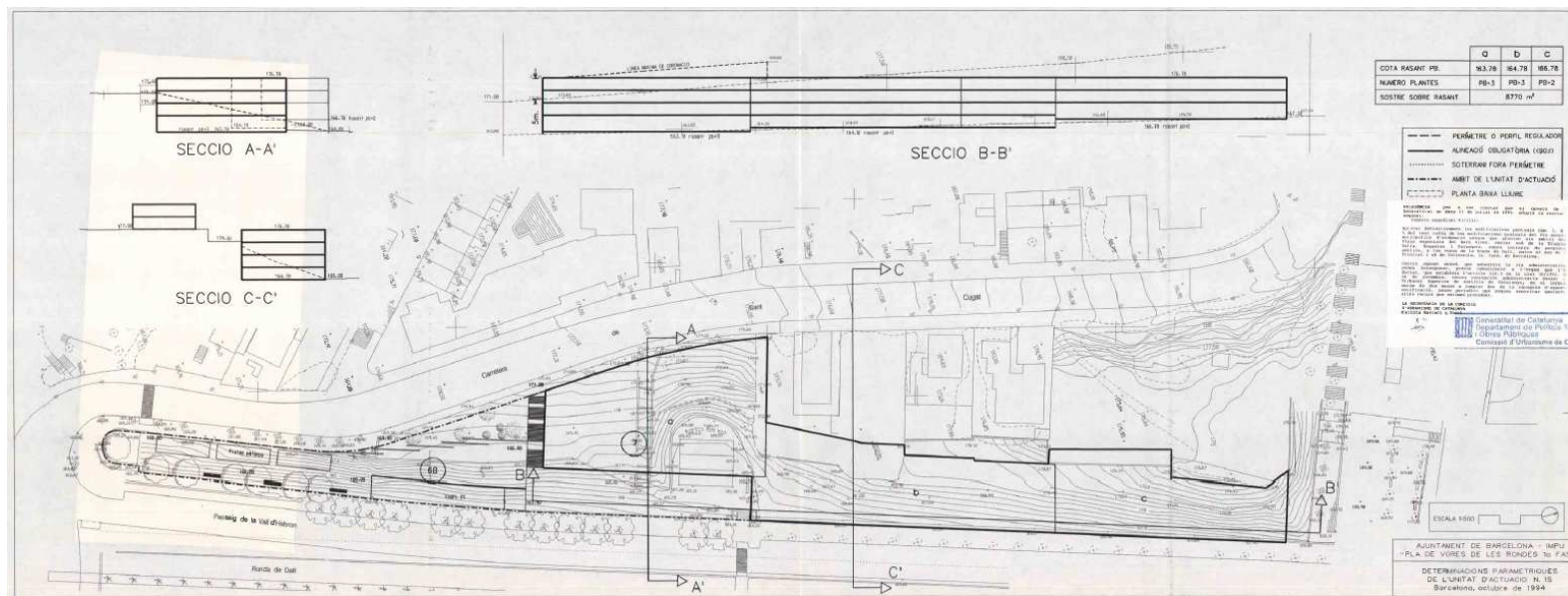
34 habitatges dotacionals per a gent gran a la carretera de Sant Cugat, 2x

MPGM als terrenys de propietat pública, vores de la Ronda de Dalt, entre el Nus de la Trinitat i el de Collserola 1a fase de Barcelona (aprovació definitiva de juliol de 1995)





MPGM als terrenys de propietat pública, vores de la Ronda de Dalt, entre el Nus de la Trinitat i el de Collserola 1a fase de Barcelona (aprovació definitiva de juliol de 1995)



**La parcel·la ha estat reservada per a equipaments des de l'any 1994
La clau urbanística 7 no especificava encara l'ús dels equipaments ni la seva volumetria específica.**



MPGM als terrenys de propietat pública, vores de la Ronda de Dalt, entre el Nus de la Trinitat i el de Collserola 1a fase de Barcelona (aprovació definitiva de juliol de 1995)



Ja s'han desenvolupat la major part dels sòls inclosos dins d'aquesta unitat: la casa Ronald McDonald i la Biblioteca M^a Antonieta Cot



MPGM per a l'incorporació al sistema d'habitatges dotacionals (aprovació definitiva de maig de 2017)

GRÀCIA / Vallcarca i els Penitents

DADES GENERALS DE L'EMPLAÇAMENT:

Adreça: Carretera de Sant Cugat, núm. 2x
 Illa-Parcel·la: 84330 - 031
 Propietat del sòl: Ajuntament de Barcelona
 Superfície de l'àmbit: 1.496 m²

PLANEJAMENT VIGENT:

MPGM als terrenys de propietat pública, vores de la Ronda de Dalt, entre el nus de la Trinitat i el de Collserola. 1ª Fase de Barcelona A. Def. 11-7-1995

Qualificacions 7

ORDENACIÓ PROPOSADA:

Qualificacions HD / 7
 Sostre màxim 3.146 m²
 Nombre estimat d'habitatges 35



FOTOPLANOL E 1/2000



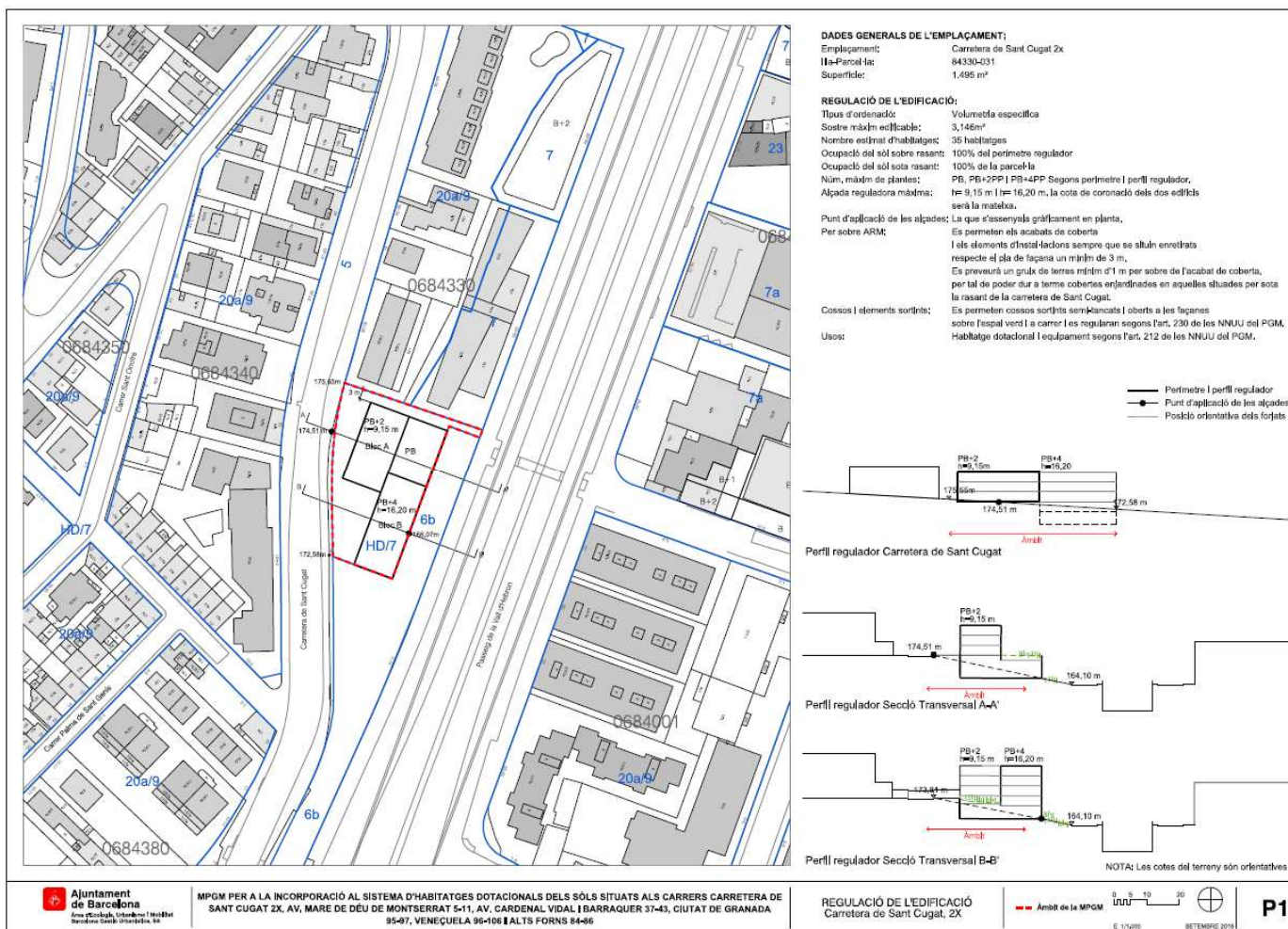
PLANEJAMENT VIGENT QUE ES MODIFICA E 1/2000



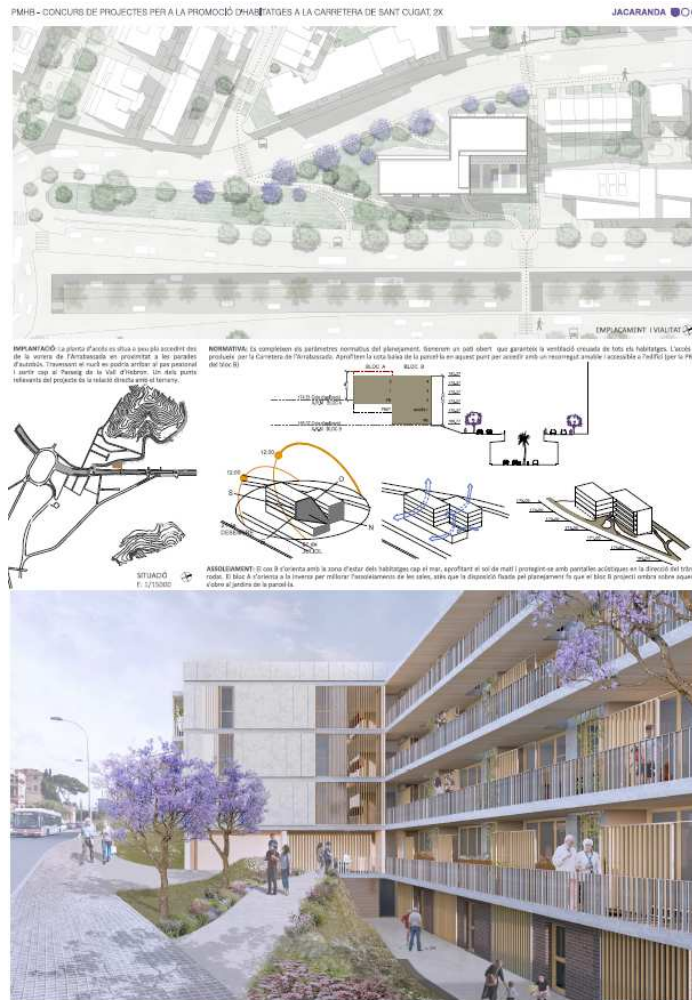
PLANEJAMENT PROPOSAT E 1/2000

MPGM per a l'incorporació al sistema d'habitatges dotacionals (aprovació definitiva de maig de 2017)

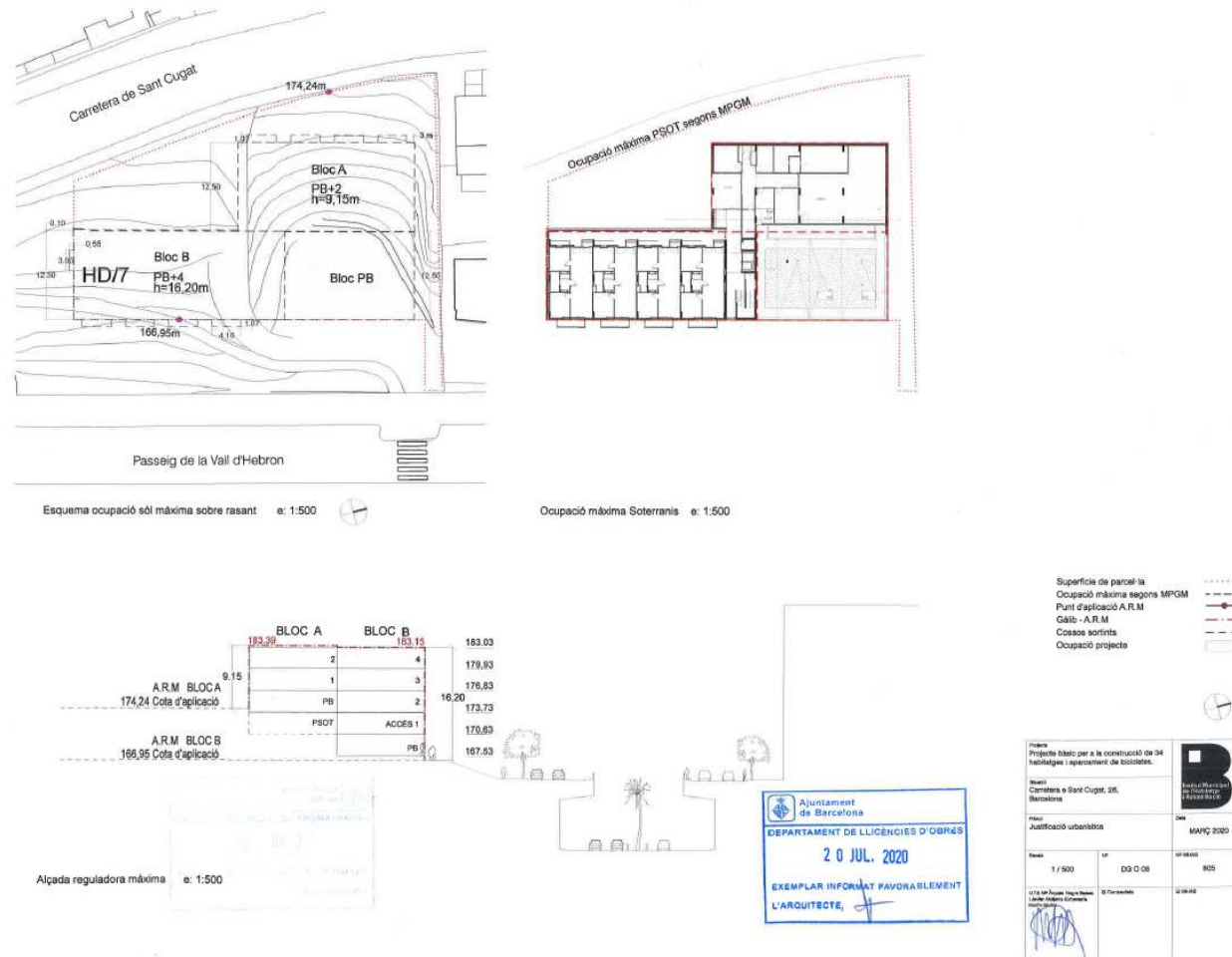
2017



Projecte guanyador del concurs: JACARANDA, dels arquitectes M^a Àngels Negre i Fco. Javier Aldámiz-Echevarría

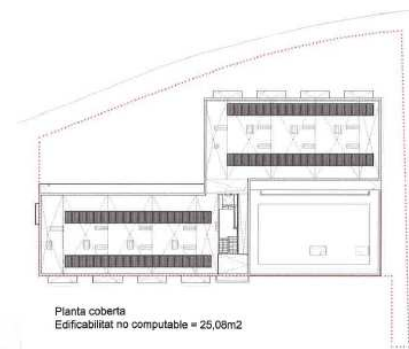
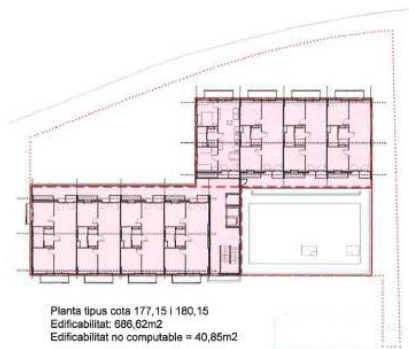
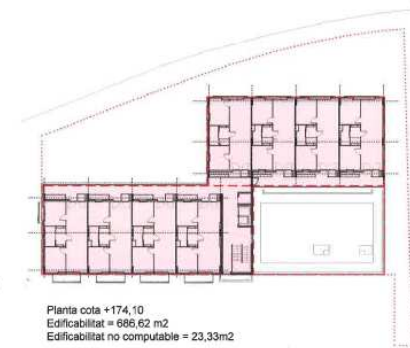
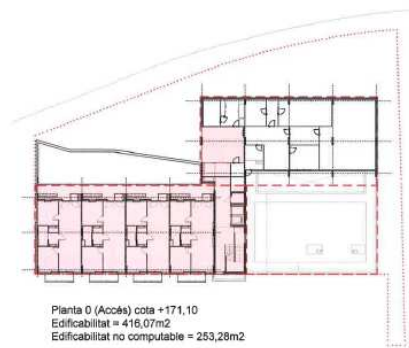
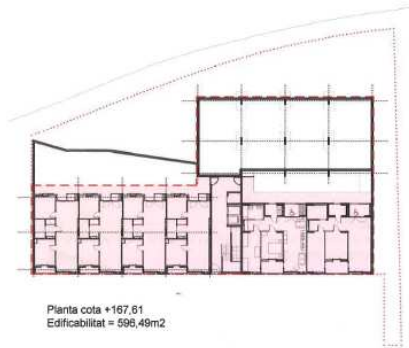


Consell de Barri de Vallcarca i els Penitents.





Consell de Barri de Vallcarca i els Penitents.



SOSTRE EDIFICABLE

Edificabilitat = 3.072,42 m²
 Edificabilitat no computable = 383,39 m²
 Edificabilitat màxima segons MPGM = 3.146,00 m²

Total edificabilitat projecte = 3.072,42 m²
 Edificabilitat màxima segons MPGM = 3.146,00 m²

- Superfície de parcel·la
- Ocupació màxima segons MPGM
- Punt d'aplicació A.R.M
- Galb - A.R.M
- Cossos sortints
- Ocupació projecte
- Edificabilitat projecte
- Edificabilitat no computable



Projecte: Projecte tècnic per a la construcció de 34 habitatges i aparcament de bicicletes.		
Lloc: Carrer de Sant Cugat, 28, Barcelona.		
Tipus: Edificabilitat		DATA: MARÇ 2020
Escala: 1/500	OP: DGD 07	OPINIA: 805
U.T. de l'edifici: []	U.T. de l'edifici: []	U.T. de l'edifici: []



Consell de Barri de Vallcarca i els Penitents.

EXTERIORS Verticals

1. Fapera heugera. Acabat SATE de 100mm fixat mecànicament a panel·liga equipament aluminat a estructura metàl·lica 100mm amb fana de roca i una placa de cartó-guix 15mm + cambra d'aire no ventilada sobre subestructura metàl·lica de 70mm i dues plaques de cartó guix. Acabat primat e 32cm
2. Obertures amb finestres i balconers oscil·lovolants practicables d'alumini model Bolser FV05 4-4128 de la marca Technal.
3. Persianes orientables Epos Grésler.
4. Mòd recobert de mig peu vitat amb juntes de morter de ciment d'alta resistència a la fissuració emprades d'alta resistència a la fissuració i transdorsat suportant amb aïllament de fana mineral «x40cm» (roba/para/2), lamina de vapor i dues plaques de cartó guix de 15mm.
5. Lama acústica fonoabsorbent amb fana mineral de roca.

EXTERIORS Horitzontals

1. Coberta ventilada. Llosa de formigó armat i aïllament tèrmic de fana de roca. Sobre fapera, ploma i estratègia còncava, llosa impermeable i acabat amb paviment de doble rasca ceràmica sobre capa de morter. s > 40cm

Projecte bàsic per a la construcció de 34 habitatges adaptats a persones amb discapacitat.		
Ajuntament de Barcelona DEPARTAMENT DE LICÈNCIES D'OBRES 20 JUL. 2020 EXEMPLAR INFORMAT FAVORABLEMENT L'ARQUITECTE.		
Projecte		
Ajuntament de Barcelona Districte de Sant Cugat, 20, Barcelona		
Seccions generals		DATA: MARÇ 2020
Escala: 1/200	Tip: DG A 00	NO. 008
Elaborat per: [Signature]		Revisat per: [Signature]

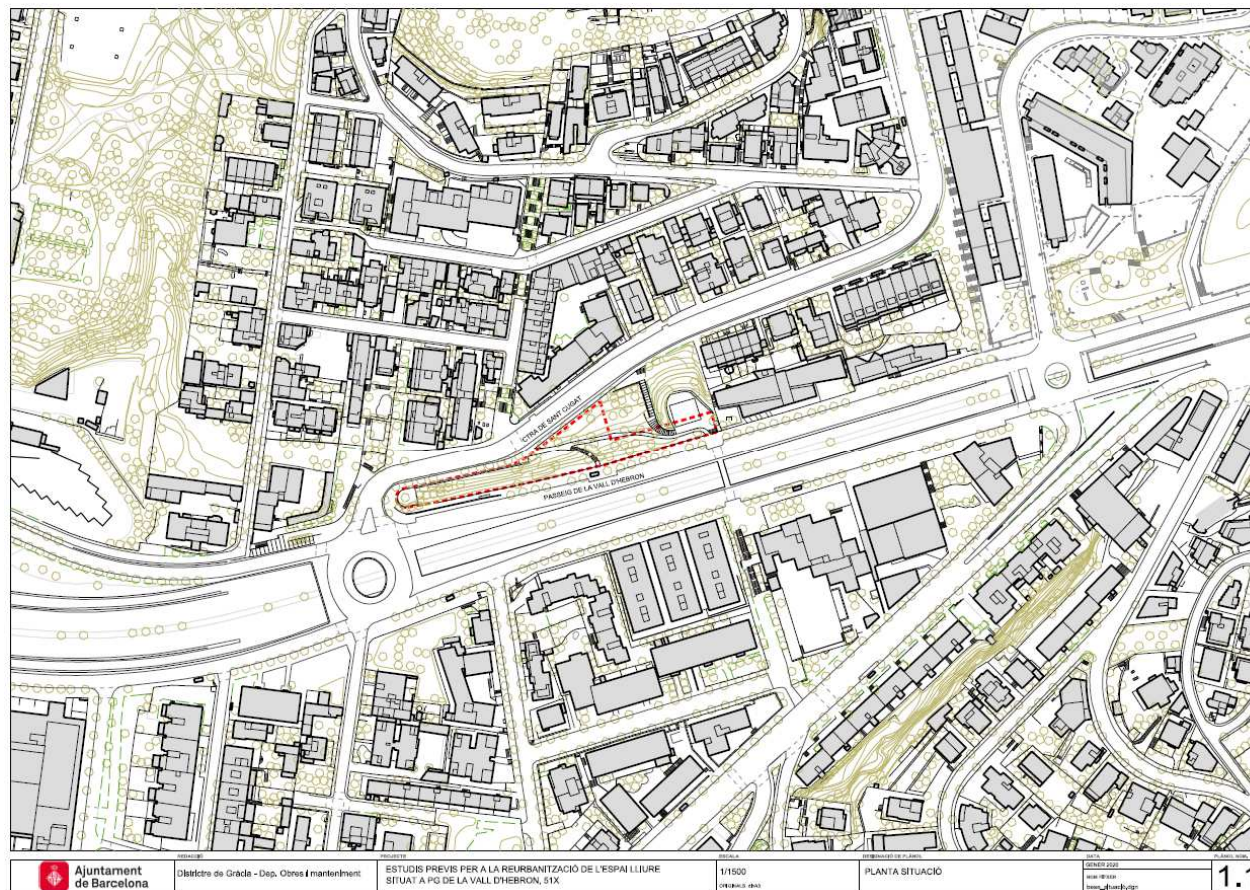
Consell de Barri de Vallcarca i els Penitents.



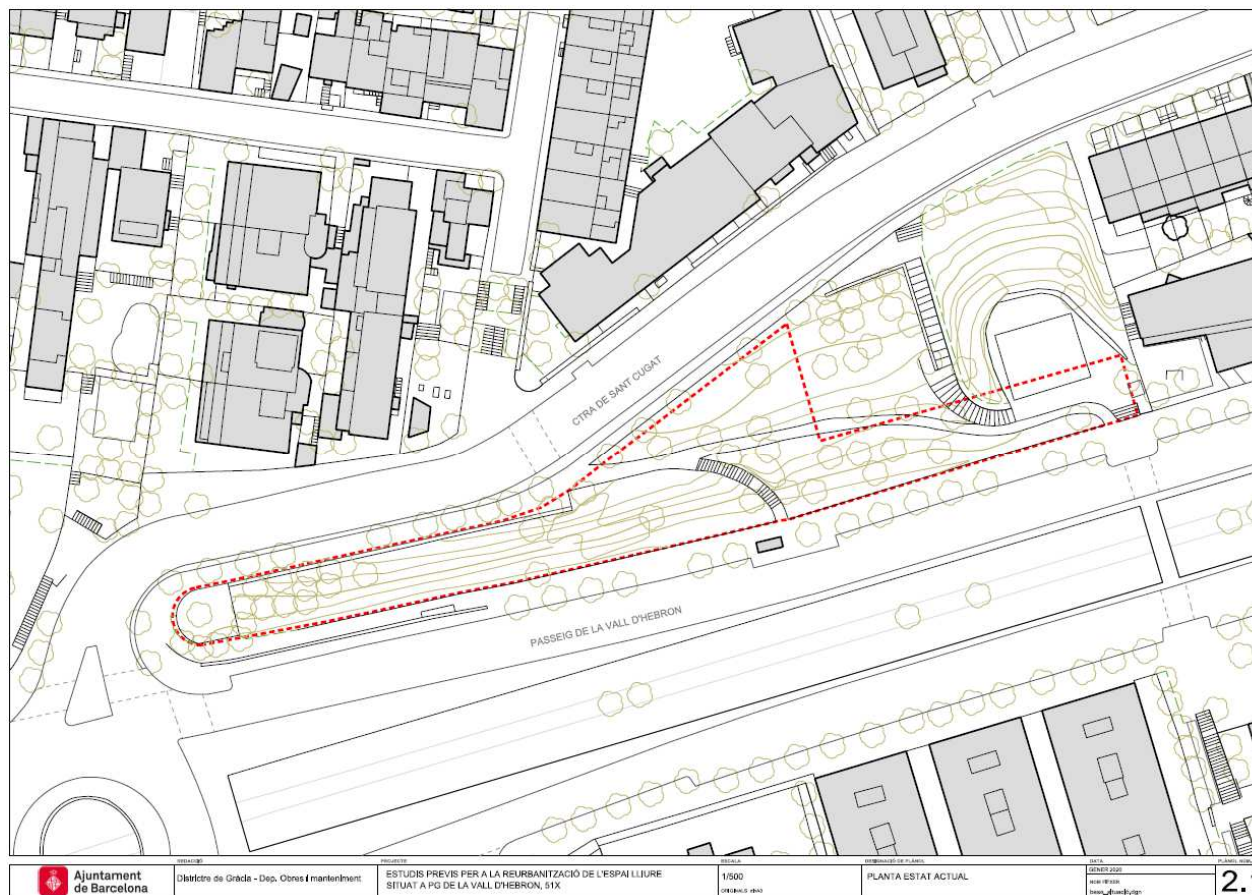
Consell de Barri de Vallcarca i els Penitents.



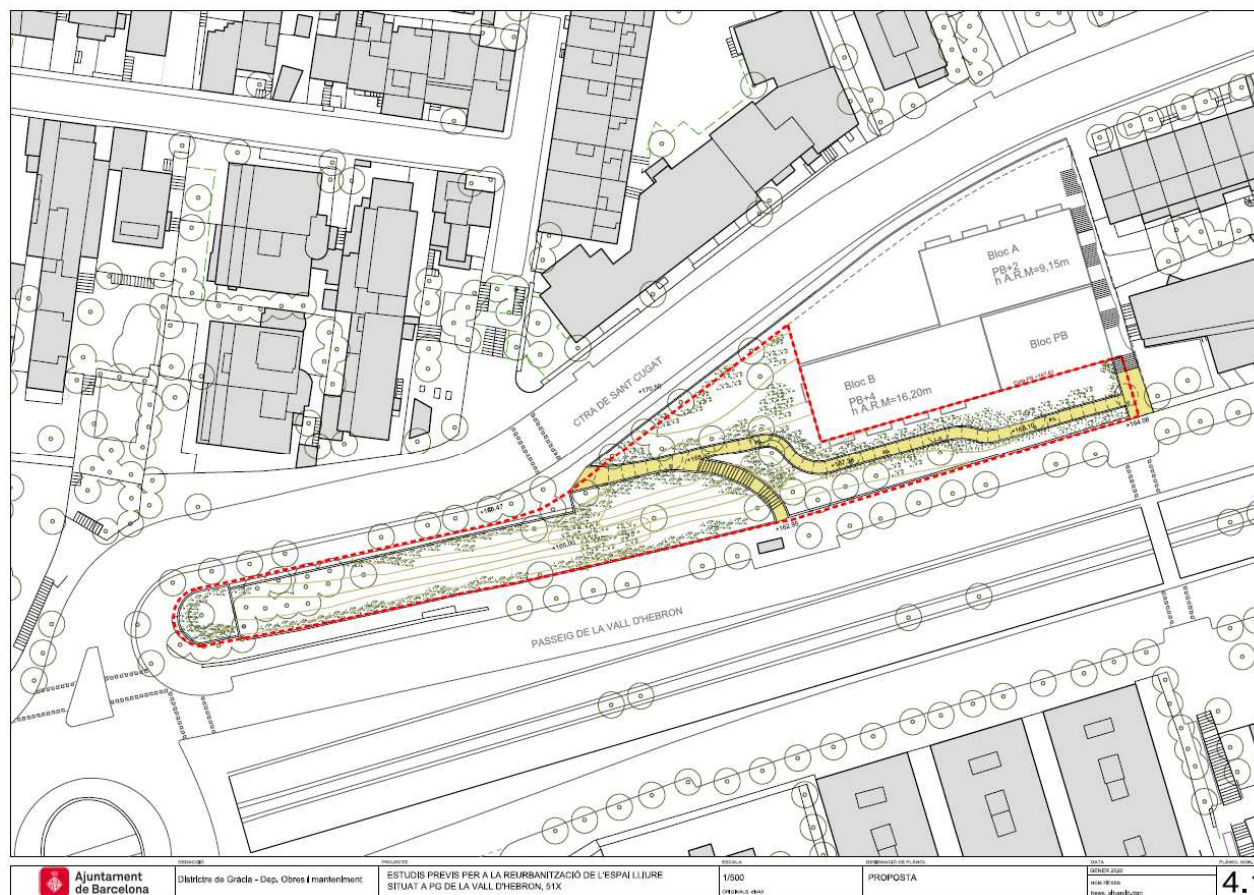
Respecte al jardí existent.



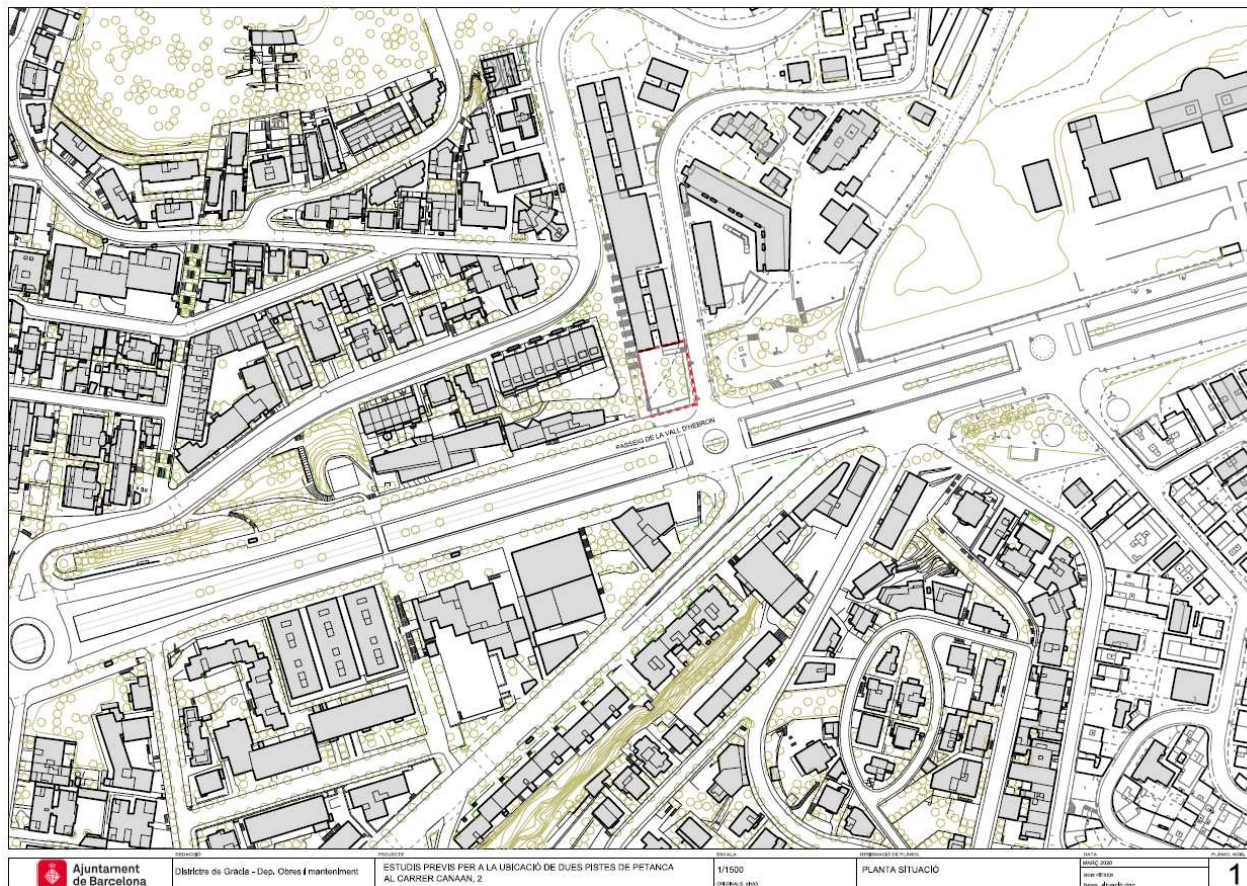
Respecte al jardí existent.



Respecte al jardí existent.



Respecte a les petanques: Obres de trasllat finalitzades abans del 31/12/2020



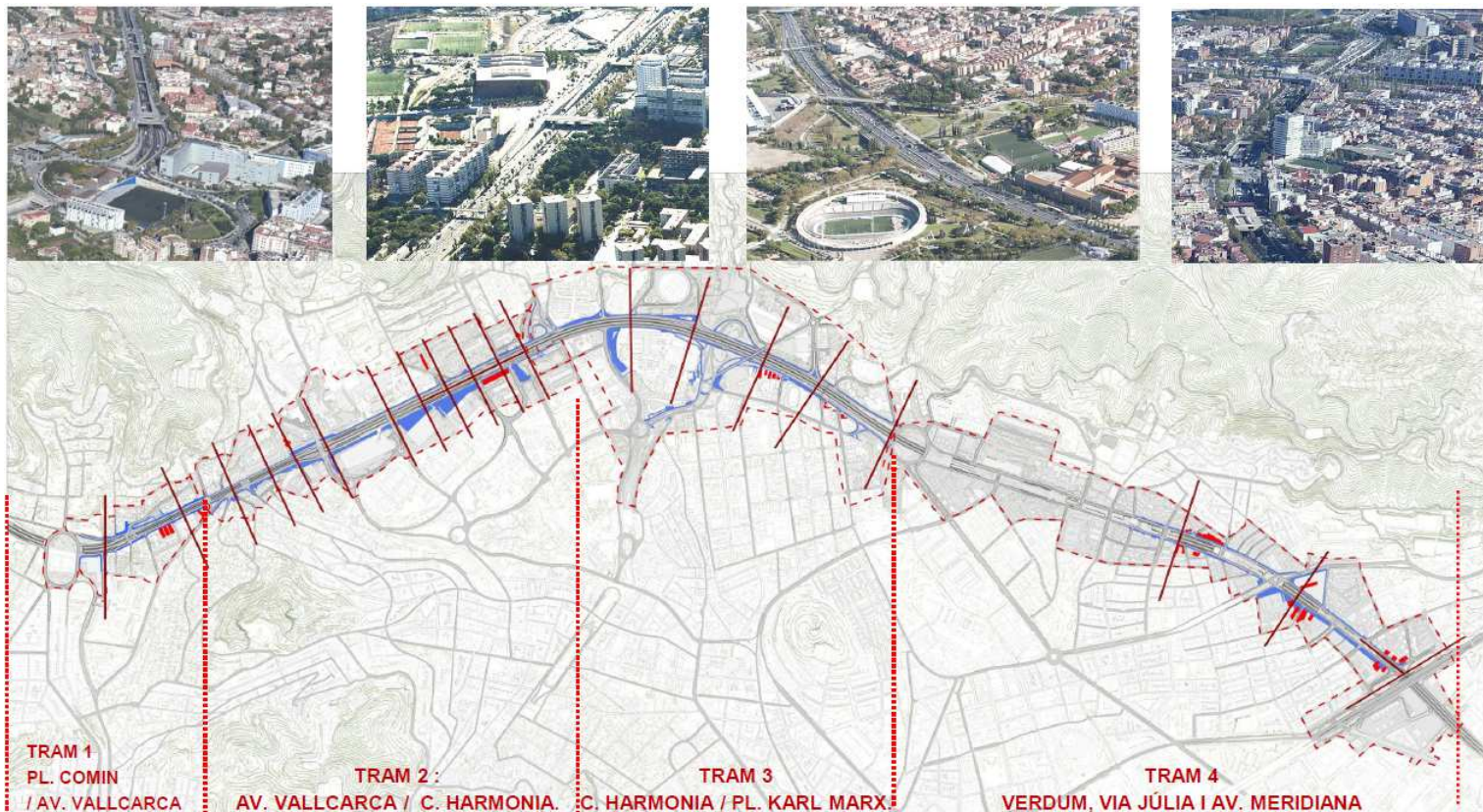
Respecte a les petanques: Obres de trasllat finalitzades abans del 31/12/2020





Ronda de Dalt.

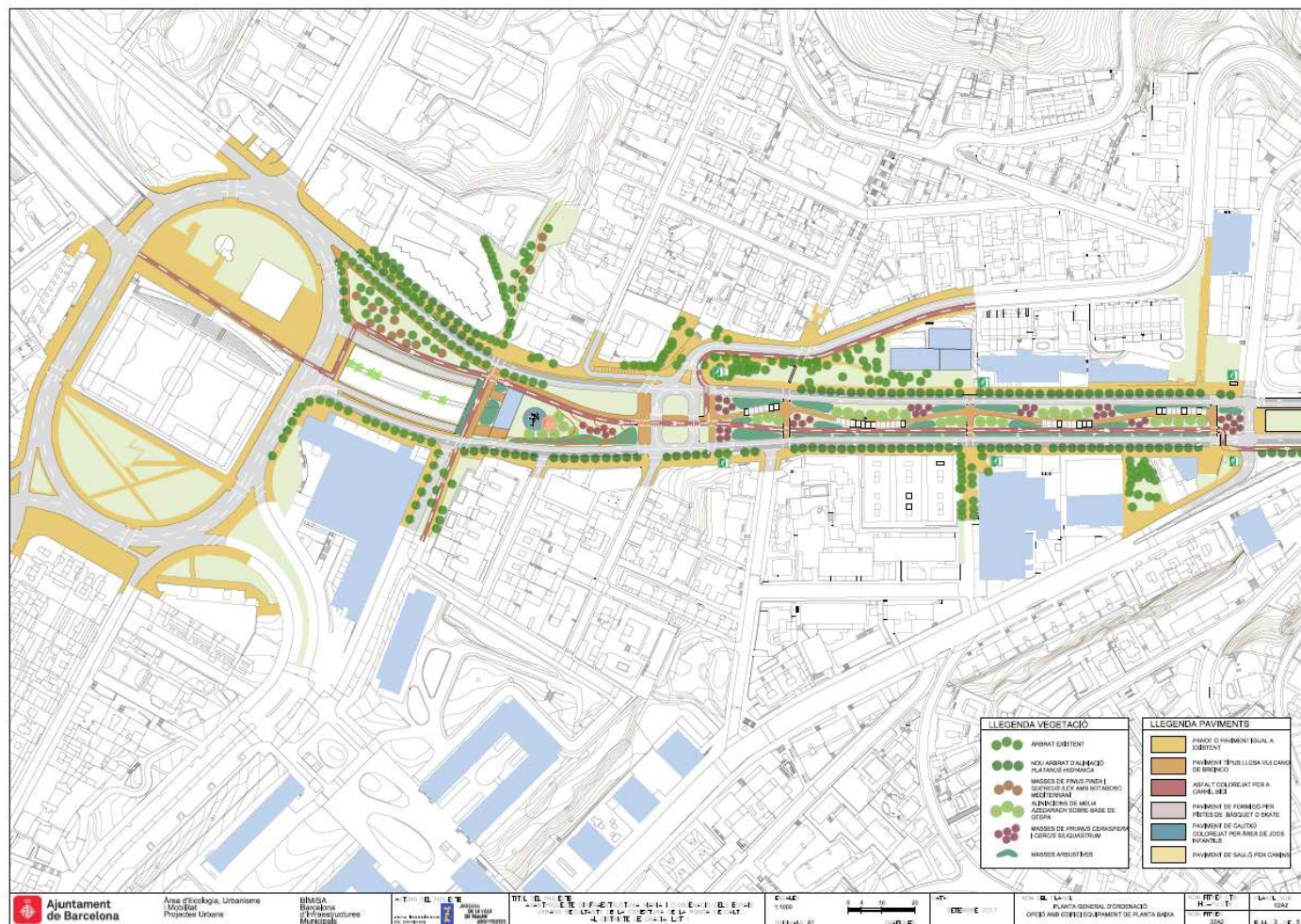
Principals problemes urbans a resoldre amb la cobertura de la Ronda de Dalt: la connectivitat transversal dels teixits, la reestructuració i la continuïtat longitudinal i la protecció acústica.



Ronda de Dalt



Ronda de Dalt: Avantprojecte de la cobertura entre la plaça Alfons Comín i l'av. Vallcarca



Ronda de Dalt





Ajuntament
de Barcelona

Moltes gràcies!

N

B

C