

03/10/2023

ESCOLA TAVOR

edubcn.cat



Índex

01.

Estat actual

02.

PR-Pati P0
Exemples

03.

PR-Pati P1
Exemples

04.

PR-Pati P2
Exemples

05.

Fitxes de
caracterització

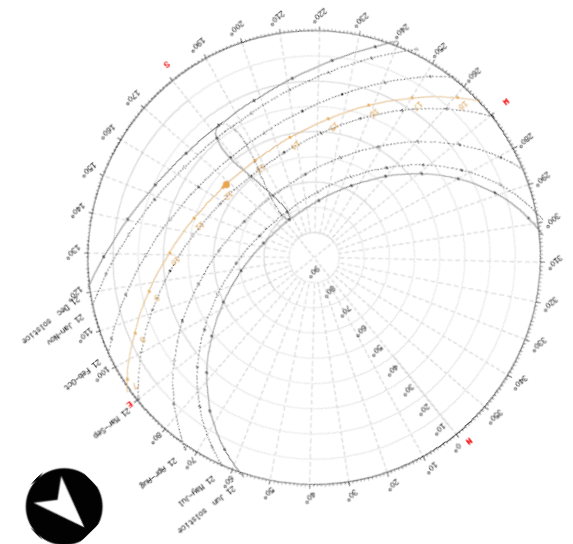
01. Estat actual

ORTOFOTO



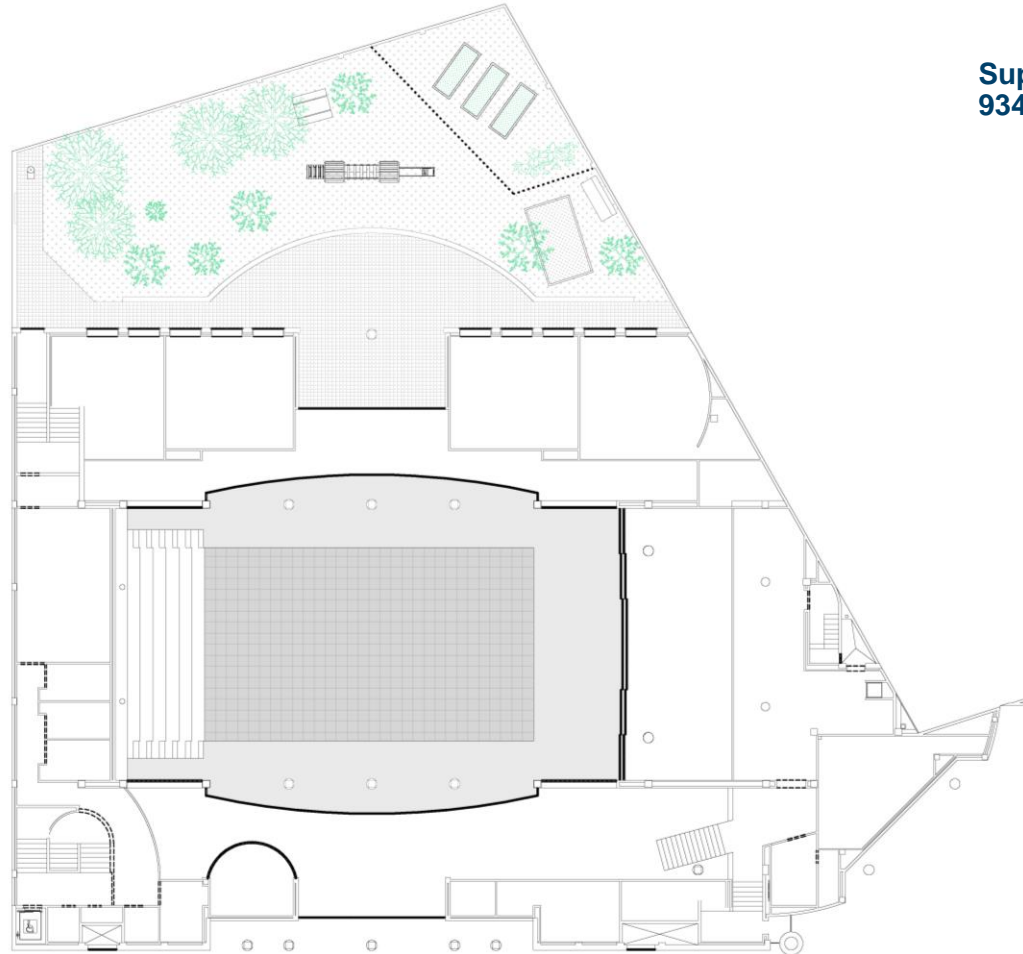
Carrer de Cartagena, 231, 239
08013 Barcelona

Superfície total: 3024.14 m²



01. Estat actual

PLANTA BAIXA



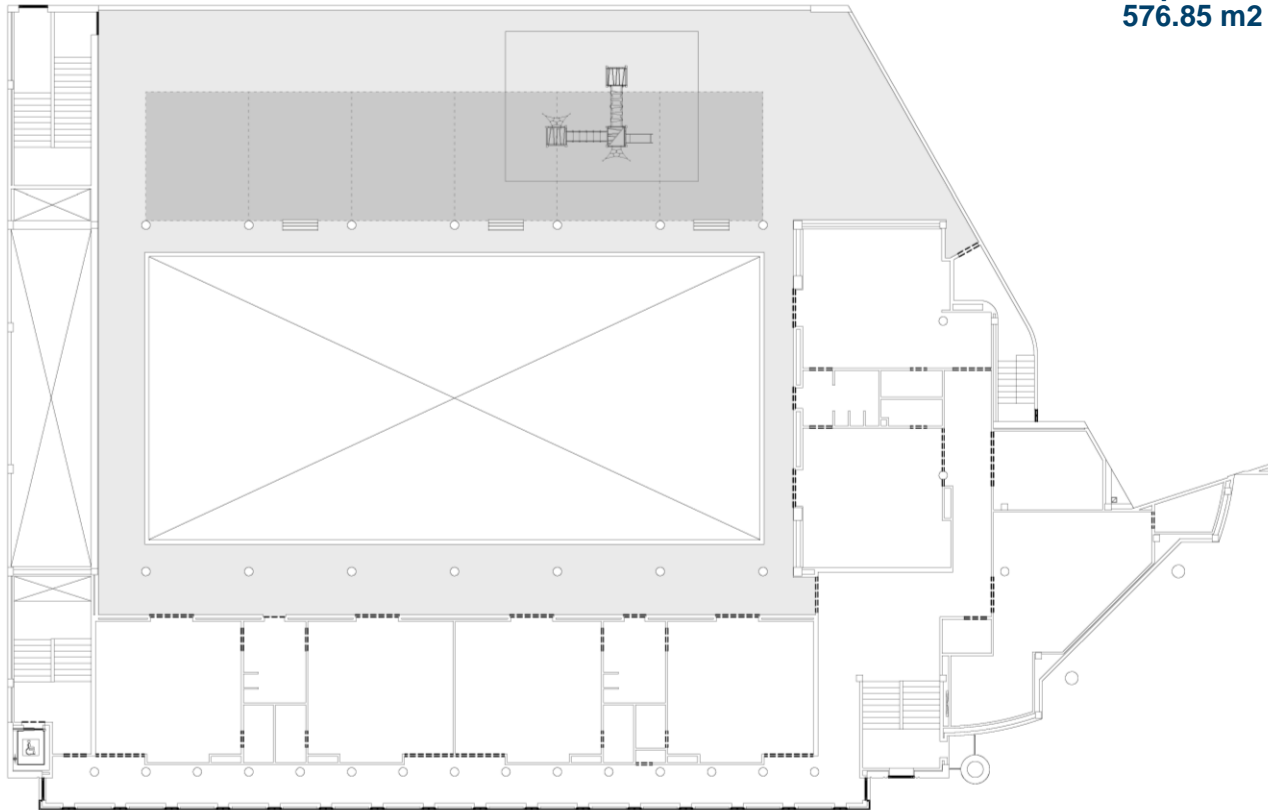
Superfície patis planta baixa:
934.44 m²



01. Estat actual

PLANTA PRIMERA

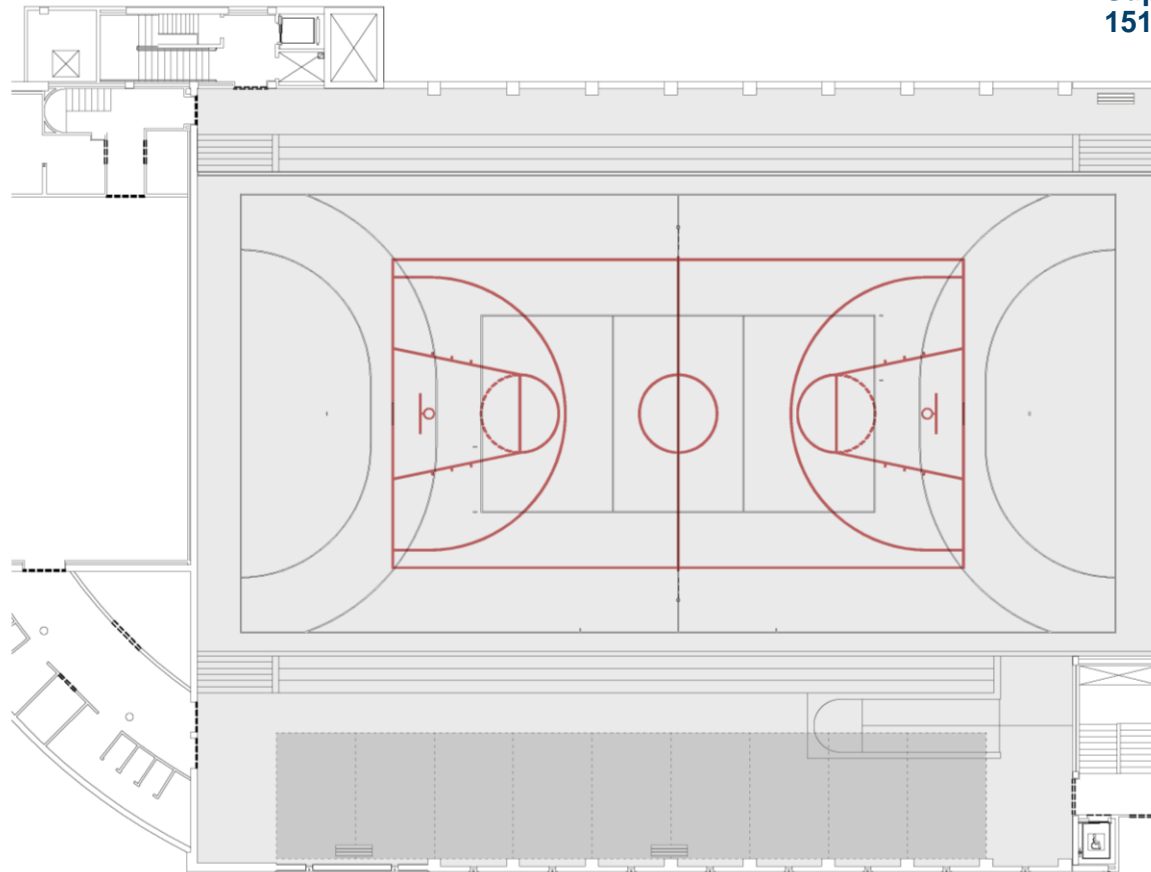
Superfície pati planta primera:
576.85 m²



01. Estat actual

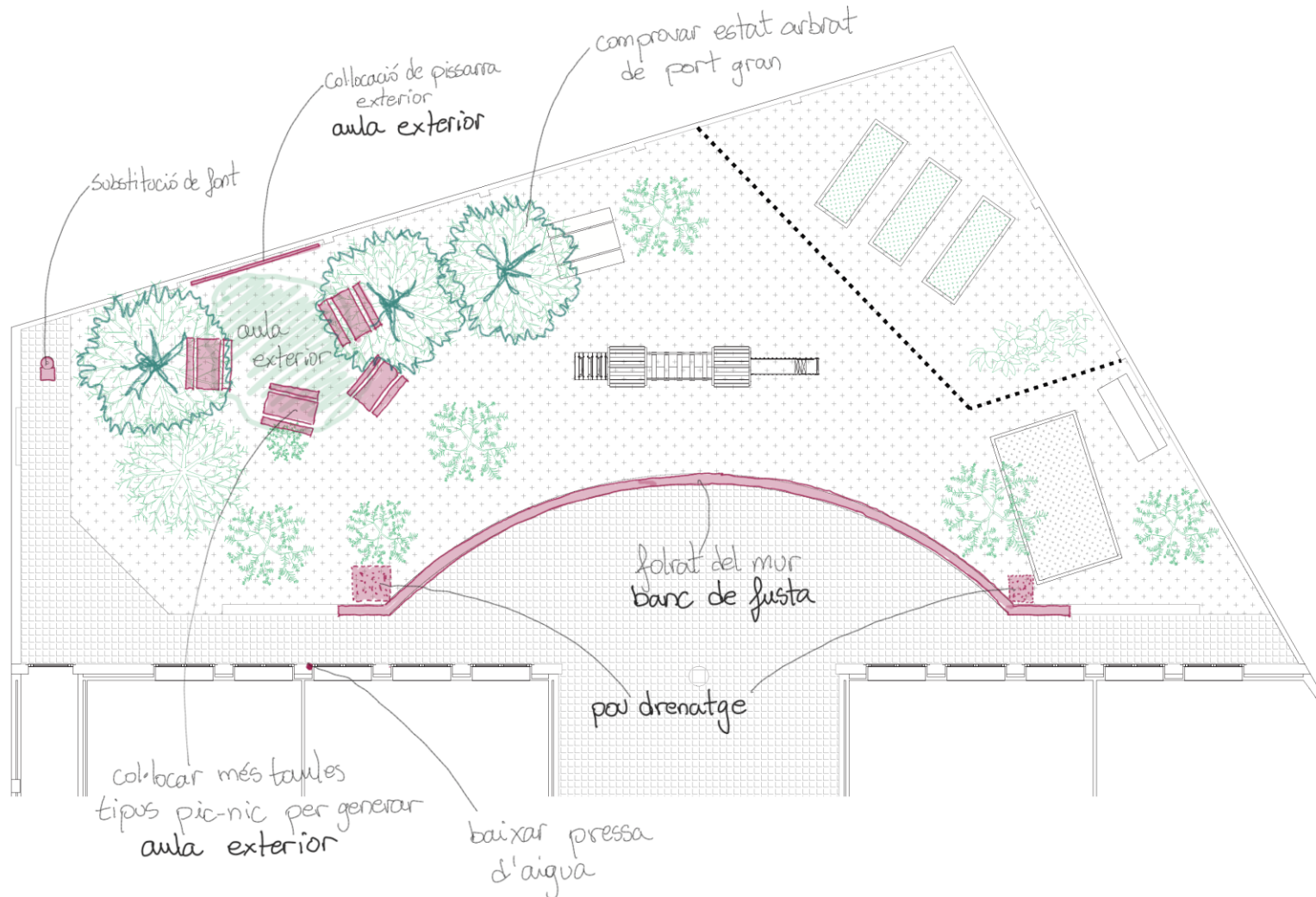
PLANTA SEGONA

Superfície pati planta segona:
1512.85m²



02. Proposta

PLANTA BAIXA – PATI VERD



02. Proposta_Exemples

PLANTA BAIXA – PATI VERD

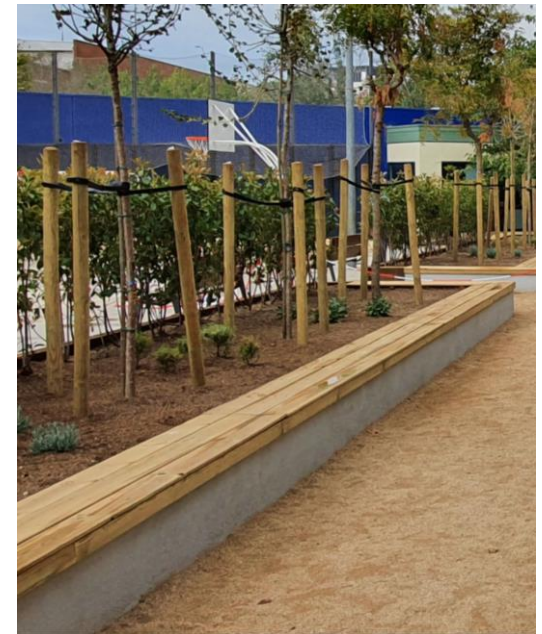
01. SUBSTITUCIÓ DE LA FONT D'AIGUA



02. AULA EXTERIOR: Pissarra + taules de pícnic



03. SEIENT DE FUSTA: Folrat de mur de maons existent



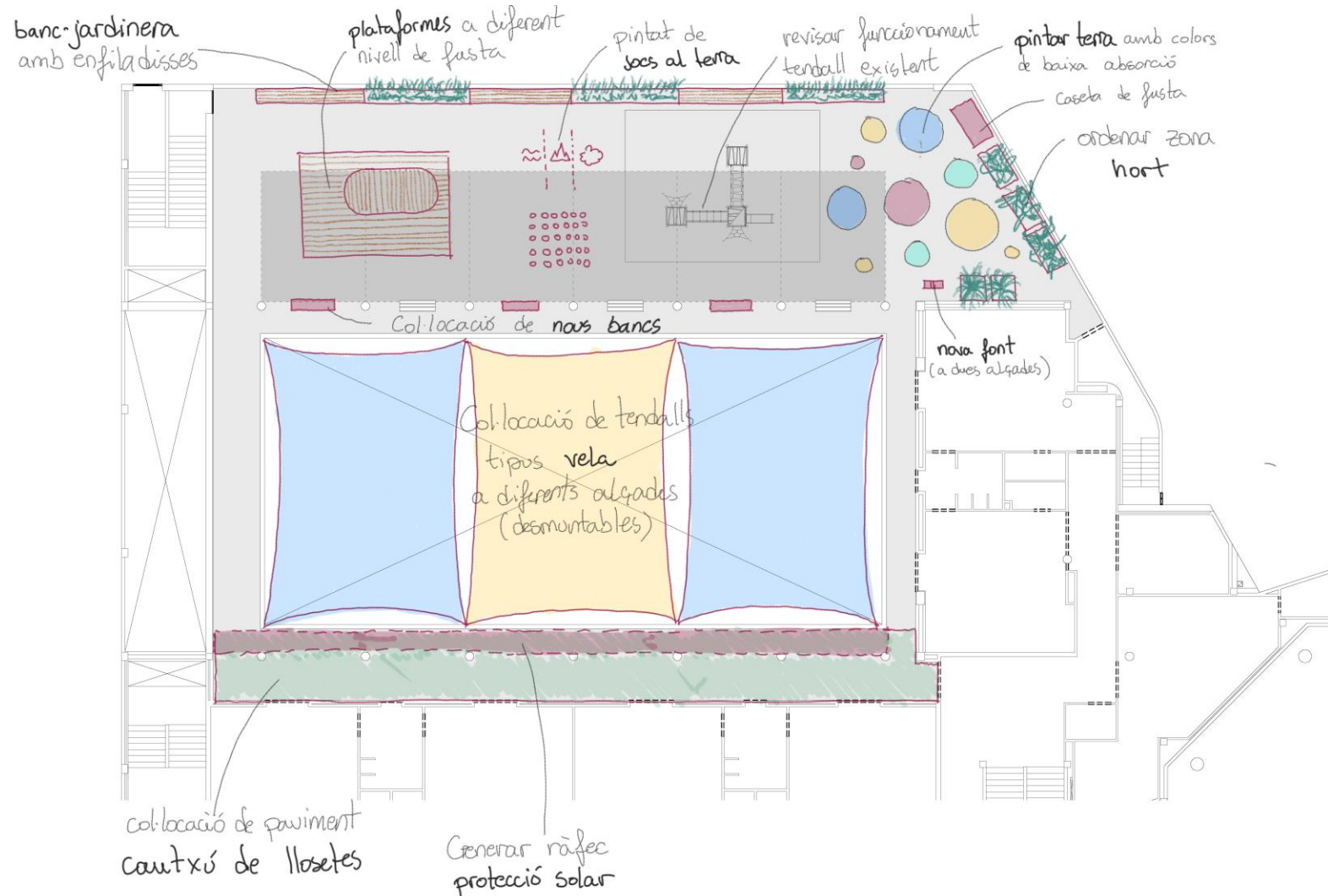
04. POUS DE DRENATGE DE L'ÀREA VERDA

05. BAIXAR PRESSA D'AIGUA

06. COMPROVAR ESTAT ARBRAT DE PORT GRAN

03. Proposta

PLANTA PRIMERA – PATI COBERT



03. Proposta

PLANTA PRIMERA – PATI COBERT

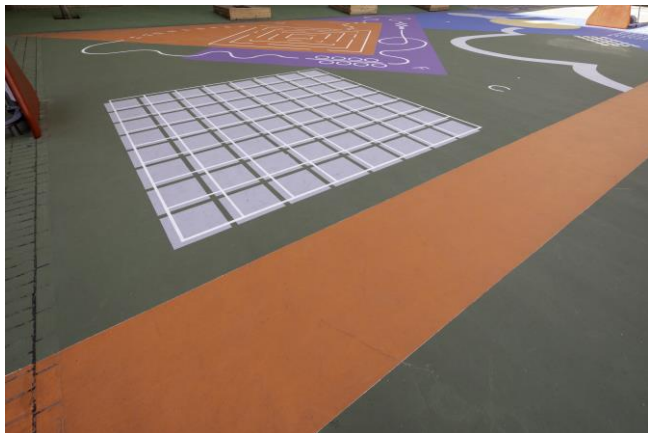
01. BANC – JARDINERA AMB ENFILADISSES



02. PLATAFORMES DE FUSTA



03. PINTAT DE JOCS AL TERRA



04. PINTAR TERRA AMB COLORS DE BAIXA ABSORCIÓ



03. Proposta

PLANTA PRIMERA – PATI COBERT

05. CASETA DE FUSTA



07. COL·LOCACIÓ DE PAVIMENT TIPUS CAUTXÚ DE LLOSETES



06. COL·LOCACIÓ DE TENDALL TIPUS VELA



08. ORDENAR ZONA D'HORT

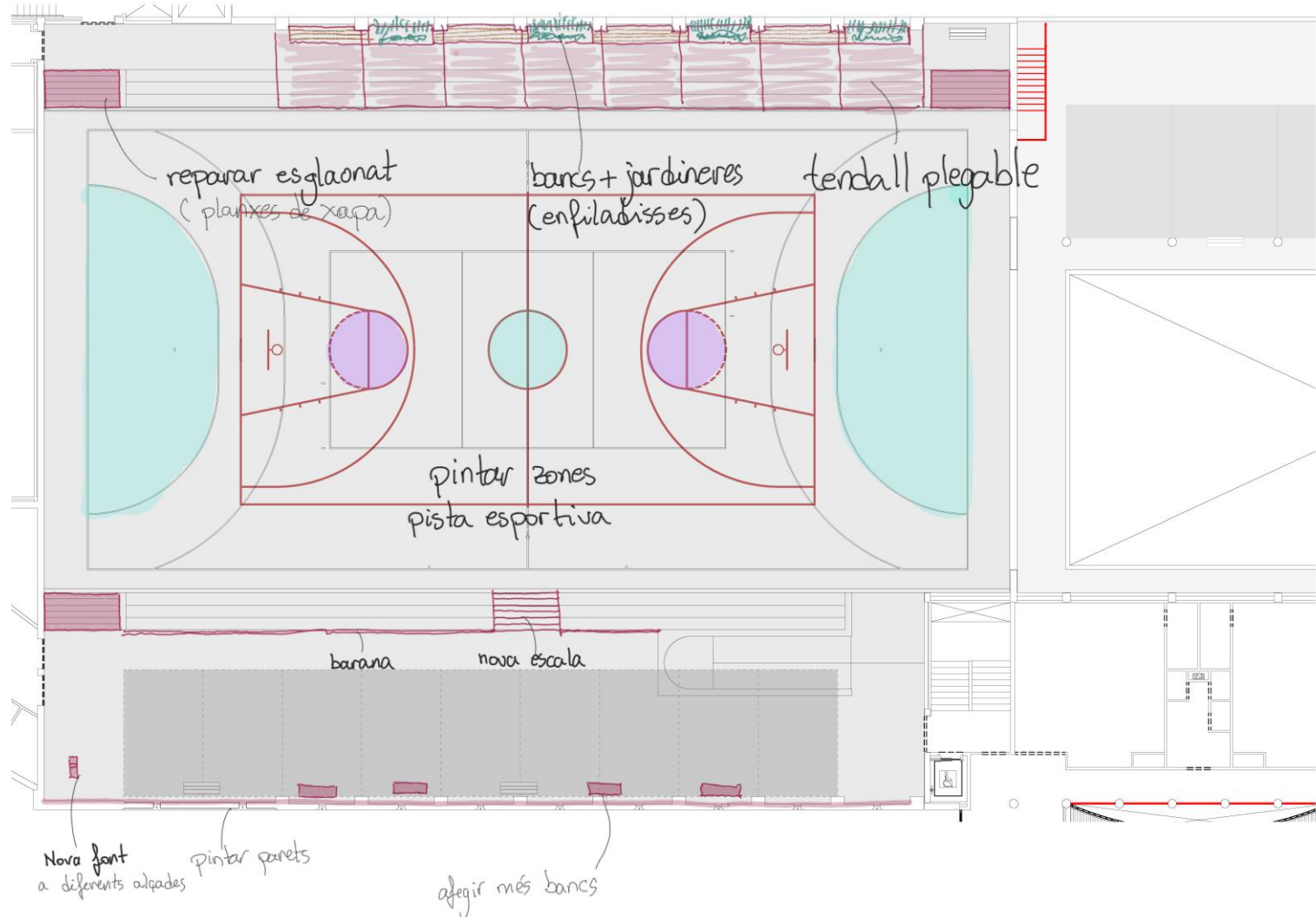
09. REVISAR FUNCIONAMENT TENDALL EXISTENT

10. NOVA FONT D'AIGUA: La mateixa que en planta baixa

11. GENERAR RÀFEC DE PROTECCIÓ SOLAR

04. Proposta

PLANTA SEGONA – PISTA ESPORTIVA



04. Proposta

PLANTA SEGONA – PISTA ESPORTIVA

01. NOVA FONT D'AIGUA



02. PINTAR PISTA ESPORTIVA



03. NOU TENDALL PLEGABLE:
Equivalent a l'existent



04. REPARAR ESGLAONAT AMB PLANXES DE XAPA

05. BANC-JARDINERA AMB ENFILADISSES: Igual que en planta primera

06. NOVA ESCALA I BARANA

07. PINTAR PARETS

08. COL-LOCACIÓ DE MÉS BANCS

05. Fitxes caracterització

CONTINGUTS SEGONS NECESSITATS

ESCOLA TABOR
CARACTERITZACIÓ DE PATIS

Nom de l'escola: Escola Tabor	Codi de Centre: 8043292
Situació: Carrer de Cartagena, 231, 239	
Superfície total de pati (m2): PB: 934.44 m2 / P1: 576.85 m2 / P2: 1512.85 m2 / TOTAL: 3024.14 m2	

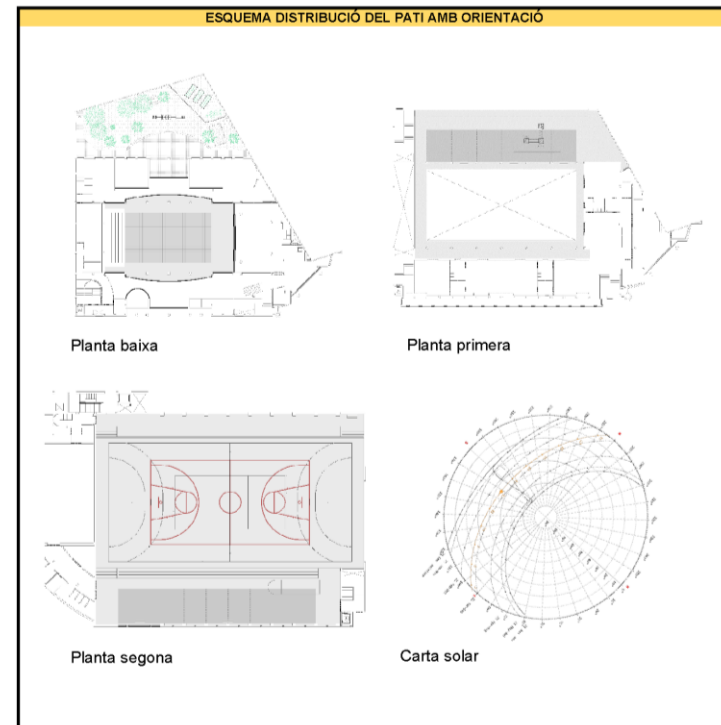
SERVEIS I ESPAIS DEL PATI			
1 Elements bàsics del pati (número)			
FONTS	PAPERERES	SORRAL	MAGATZEM
1	2	1	0
2 Tipologies d'espais extra al pati			
ESPAIS DE TROBADA			
	Àgores	0	0.0%
	Picnic	10	0.3%
	Terrassa	0	0.0%
	Porxos	272.7	9.0%
	Total	282.7	9.3%
ESPAIS DE JOC			
	Esportiu	2000	66.1%
	Simbòlic	5	0.2%
	Estructures	86	2.8%
	Experimentació	12.69	0.4%
	Total	2103.69	69.6%
ESPAIS DE NATURA			
	Hort	78.13	2.6%
	Bosc-vegetació	315	10.4%
	Total	393.13	13.0%
3 Rati superfície pati			
	Superfície	alumnes	m2/persona
Rati mínim (decret 132/2010)	3024.14	475	6.37
	3.75 m2/pers		
4 Tipologies superfícies dures-toves-permeables			
	m2	%	
	m2 i % pista	2585.01	85.5%
	m2 i % superfície tova	63	2.1%
	m2 i % superfície permeable	376.13	12.4%

PRESTACIONS AMBIENTALS DEL PATI			
5 Elements d'ombra			
element	superfície m2	%	
Elements fixes: Pèrgoles	203.11	6%	
Elements mòbils: Tendals	359.1	12%	
Ombra amb vegetació	188.07	6%	
6 Vegetació al pati			
	superfície m2/unitats	%	
Superfície verda	376.13	12%	
murs verds	0	0%	
ombres	188.07	6%	
7 Aigua			
	Nº d'espais d'aigua		
Fonts / punts d'aigua	1		
Fonts multifuncionals	0		
Jocs d'Aigua	0		
8 Ventilació			
	direcció vent dominant		
Exposició vents dominats			
Tipus de barreres			
9 Materialitat tèrmica i acústica			
	superfície m2	%	
Material reflectant	0	0%	
Material de la pista esportiva i	Formigó gris		
Materia aïllant	0	0%	
Tipus de material aïllant:			
Material absorbent	63	2.1%	
Tipus de material absorbent:	Cautxú		

ESCOLA TABOR
CARACTERITZACIÓ DE PATIS

CONTINGUTS SEGONS NECESSITATS DE COMPARTIR - CNC

INTERACCIÓ AMB LA COMUNITAT		
Programes als que pertany l'escola		
10 Accés a l'escola	Tipologia entorn	Entorn urbà mixt: Circulació rodada i per vianants
	Equipaments entorn	Centre esportiu municipal
	Entorn escola-tipus carrer	Carrer mixt: Vianants / Cobxes / Ciclistes
	Accés directe des del carrer	Accés als patis des de l'interior de l'escola
	Parquing bicicletes	Si
	Espai viari pacificat	No
10 lavabos de patis	(En cas d'haber)	
	lavabos	
	situació en relació al pati	
11 Autonomia del pati	Grau de segmentació de pati	Patis petits espai diferenciat. Per plantes
	Autonomia comandament instal·lacions	
	Convenis per a l'ús de l'espai	

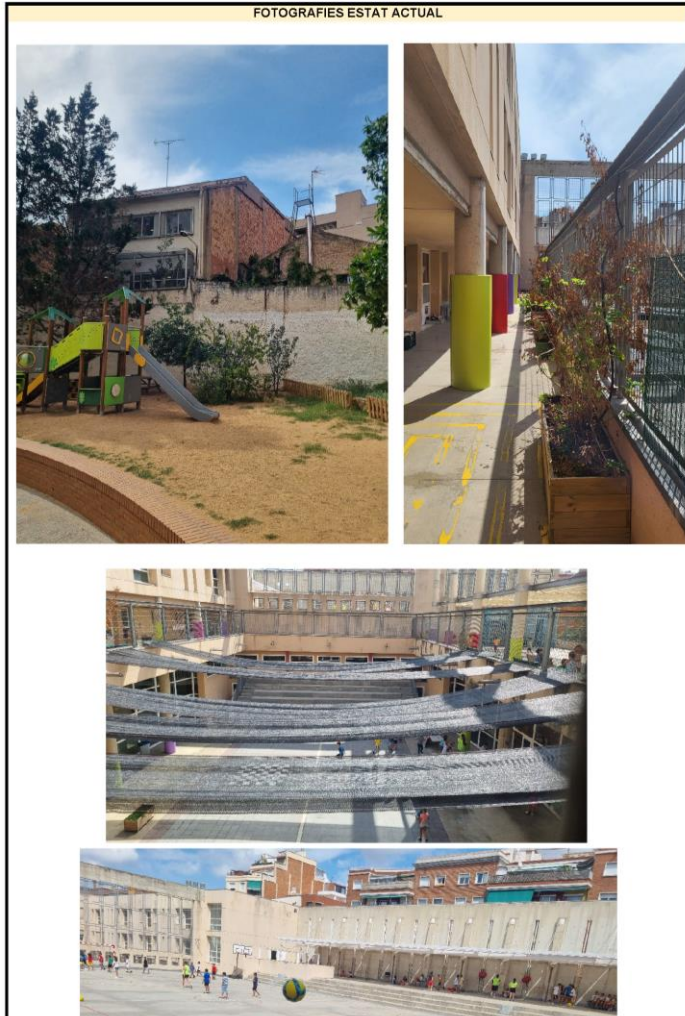


05. Fitxes caracterització

FOTOGRAFIES ESTAT ACTUAL I CONCLUSIONS

ESCOLA TAVOR
CARACTERITZACIÓ DE PATIS

FOTOGRAFIES ESTAT ACTUAL



ESCOLA TAVOR
CARACTERITZACIÓ DE PATIS

CONCLUSIONS DE L'ANÀLISI DE CARACTERITZACIÓ DEL PATI

		necessitats elements complementaris	
Continguts necessitats educatives - CNE			
Zones de trobada		ALTA	
Zones de joc		BAIXA	
Zones de natura		ALTA	
Continguts necessitats educatives - CNA			
Espais d'ombra		MITJA	
Vegetació		MITJA	
Aigua		ALTA	
Ventilació			
Aspectes tèrmics i acústics			
Permeabilitat del sol		BAIXA	
Continguts necessitats educatives - CNC			
Entorn pacificat		ALTA	
Obertura al barri		ALTA	
Lavabos de patis			
Autonomia comandament instal·lacions			

Observacions període d'HIVERN al pati principal

Grau incidència solar		MITJA	
Necessitat superfície d'ombra		MITJA	
Tipologia elements protecció solar:			
	Mòbils:	X	
	Fixes:		
	Vegetació fulla caduca:		
	Vegetació fulla perenne:		

Observacions període d'ESTIU al pati principal

Grau incidència solar		ALTA	
Necessitat superfície d'ombra		MITJA	
Tipologia elements protecció solar:			
	Mòbils:	X	
	Fixes:		
	Vegetació fulla caduca:		
	Vegetació fulla perenne:		

ALTA
MITJA
BAIXA

