



**ConSORCI d'EduCació  
de Barcelona**  
Generalitat de Catalunya  
Ajuntament de Barcelona



## **CARACTERITZACIÓ DEL PATI DE L'INSTITUT ESCOLA TRINITAT NOVA**

## 1 ESPAI VALUÓS D'APRENENTATGE, COEDUCACIÓ I CONVIVÈNCIA DINS DE L'ESCOLA

- Equitat de gènere en el joc, trencant rols i afavorint dinàmiques igualitàries
- Gestió positiva de conflictes
- Inclusió de tots els infants en el joc compartit
- Corresponsabilitat i protagonisme dels infants en les decisions, la cura i el manteniment



## 2 DIVERSITAT D'AMBIENTS I ACTIVITATS LÚDIQUES I CREATIVES

- Ambients per al joc actiu, semiactiu i tranquil
- Espais i materials atractius, estimulants i amb reptes per a totes les edats i capacitats
- Estímul del joc autònom i divers sense dirigir-lo



## 3 GARANTEIX EL CONTACTE AMB LA NATURA: VERD, TERRA I AIGUA

- Naturalitzar, reverdir i enjardinar com a refugi climàtic exterior plantant arbres
- Superfícies on conviuen terra permeable i tou, sorra i paviment
- Aigua per beure i també per jugar, experimentar i refrescar-se
- Elements de joc amb materials naturals



## 4 CONFORTABLE I CONNECTAT AMB L'ENTORN

- Amb ombra a l'estiu i espais assolellats a l'hivern
- Amb fonts, bancs, papereres i magatzem de material de joc
- Fàcil accés i connectat amb l'entorn i amb les aules



## 5 (RE)DISTRIBUCIÓ EQUILIBRADA DELS ESPAIS

- Tots els jocs i activitats tenen espais de qualitat i amb perspectiva de gènere
- Accessibilitat per a tots els infants pensant en la diversitat funcional
- Combinació d'estructures fixes i material lúdic mòbil



## 6 USOS DIVERSOS PER A LA COMUNITAT I EL VEÏNAT

- Versàtil per a moltes activitats: educació física, aula a l'aire lliure, esport extraescolar, festes...
- Patis oberts de tardes i caps de setmana al barri educador





# PLANTA GENERAL PATIS



Es tracta d'un centre d'alta complexitat per la qual cosa es necessita de la diversificació d'usos. L'edifici inclou la zona de cicle superior de primària i tota l'ESO amb 2 línies, i per tant 280 alumnes aprox.

L'edifici de la primària està separat i amb bones condicions, per tant si s'hi actua només es farà de manera puntual.

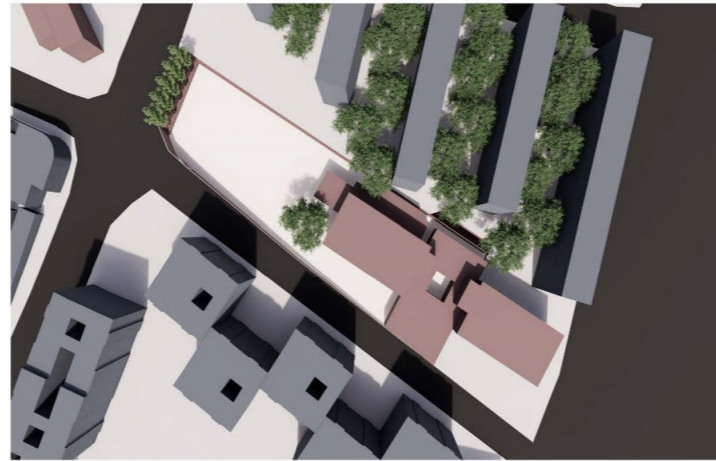
L'escola compta amb una gran pista esportiva, una zona força gran de vegetació, així com un gran porxo vinculat en una terrassa en forma de L.

# ASOLELLAMENT



EQUINOCCI DE PRIMAVERA  
20/03

10 A.M.



12 P.M.



14 P.M.



SOLSTICI D'ESTIU 20/06

10 A.M.



12 P.M.



14 P.M.

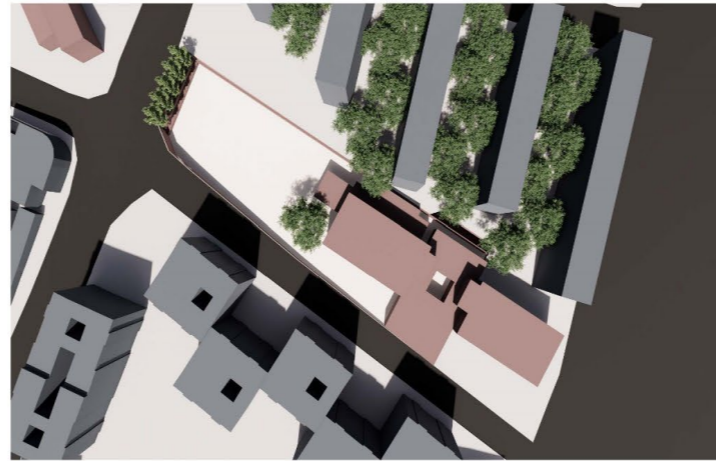


# ASOLELLAMENT

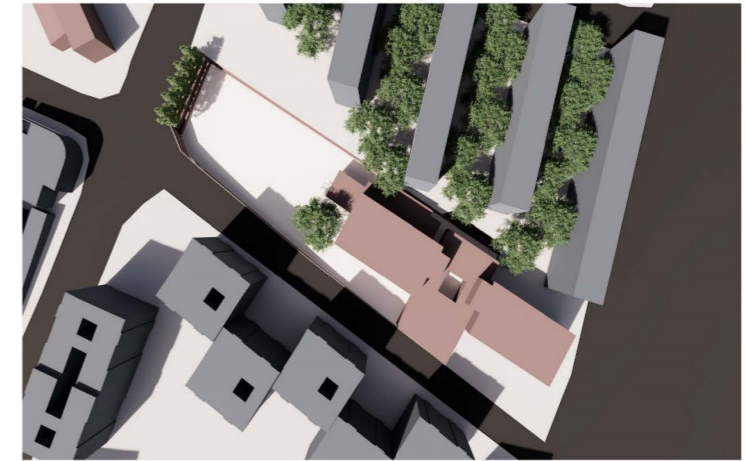


EQUINOCCI DE TARDOR 20/9

10 A.M.



12 P.M.



14 P.M.



SOLSTICI D'HIVERN 20/12

10 A.M.



12 P.M.



14 P.M.

INSTITUT ESCOLA TRINITAT NOVA  
CARACTERITZACIÓ DE PATIS

Nom de l'escola: INSTITUT ESCOLA TRINITAT NOVA	Codi de Centre: 8052748
2 línies - alta complexitat 280 alumnes	
Situació: C/ Pedrosa 2, 08033, Nou Barris, Barcelona	
Superfície total de pati (m2): 2.451,57 m2	2.451,57

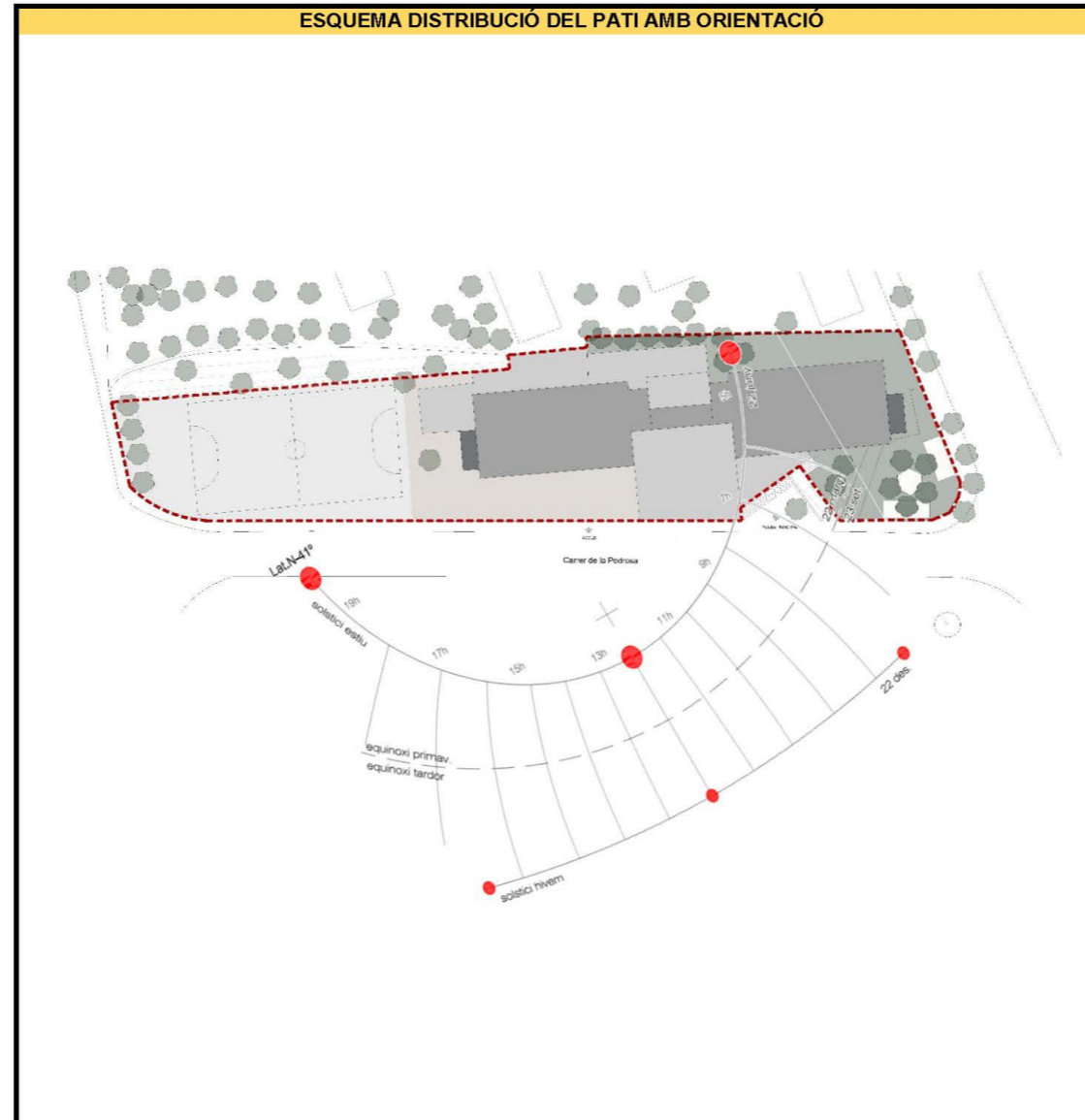
SERVEIS I ESPAIS DEL PATI			
CONTINGUTS SEGONS NECESSITATS EDUCATIVES-CNE	1 Elements bàsics del pati (número)		
	FONTS	PAPERERES	SORRAL
	2	8	1
	2 Tipologies d'espais extra al pati		
	ESPAIS DE TROBADA		
	Àgors	-	0%
	Picnic	-	0%
	Terrassa	-	0%
	Porxos	232,78	9%
	<b>Total</b>	<b>232,78</b>	<b>9%</b>
	ESPAIS DE JOC		
	Esportiu	1.123,64	46%
	Simbòlic	446,17	18%
	Estructures	-	0%
	Experimentació	-	0%
	<b>Total</b>	<b>1.569,81</b>	<b>64%</b>
	ESPAIS DE NATURA		
Hort	65,03	3%	
Bosc-vegetació	583,95	24%	
<b>Total</b>	<b>648,98</b>	<b>26%</b>	
3 Rati superfície pati			
Rati mínim (decret 132/2010) 3,75 m2/pers	Superfície	alumnes	m2/persona
	2.451,57	280	8,76
4 Tipologies superfícies dures-toves-permeables			
	m2		%
	m2 i % pista + porxo	1.356,42	55%
	m2 i % superfície tova	446,17	18%
	m2 i % superfície permeable	648,98	26%

PRESTACIONS AMBIENTALS DEL PATI			
CONTINGUTS SEGONS NECESSITATS AMBIENTALS -CNA	5 Elements d'ombra		
	element	superfície m2	%
	Elements fixes: Pèrgoles	-	0%
	Elements mòbils: Tendals	232,78	9%
	Ombra amb vegetació	648,98	26%
	6 Vegetació al pati		
	Superfície verda	648,98	26%
	murs verds	-	0%
	ombres	23	26%
	7 Aigua		
	Nº d'espais d'aigua		
	Fonts / punts d'aigua	2	
	Fonts multifuncionals	-	
	Jocs d'Aigua	-	
	8 Ventilació		
	direcció vent dominant		
	Exposició vents dominats	MITJA	
Tipus de barreres	Talúsos i vegetació		
9 Materialitat tèrmica i acústica			
	superfície m2	%	
Material reflectant	1.123,64	46%	
Material de la pista esportiva i color: FORMIGÓ GRIS CLAR			
Material aïllant	-		
Tipus de material aïllant:			
Material absorbent	1.095,15	45%	
Tipus de material absorbent:	Terra - sauló + cautxú		

INSTITUT ESCOLA TRINITAT NOVA  
CARACTERITZACIÓ DE PATIS

INTERACCIÓ AMB LA COMUNITAT		
Programes als que pertany l'escola		
10 Accés a l'escola	Tipologia entorn	URBÀ
	Equipaments entorn	4
	Entorn escola-tipus carrer	ACCESSOS DIVERSOS
	Accés directe des del carrer	SI
	Parquing bicicletes	4
	Espai viari pacificat	NO
10 lavabos de patis (En cas d'haber)	lavabos	NO
	ventilació / Il·luminació	
	situació en relació al pati	
11 Autonomia del pati	Grau de segmentació de pati	MITG
	instal·lacions	
	Convenis per a l'ús de l'espai	Si, amb accés del veïnat en activitats esportives

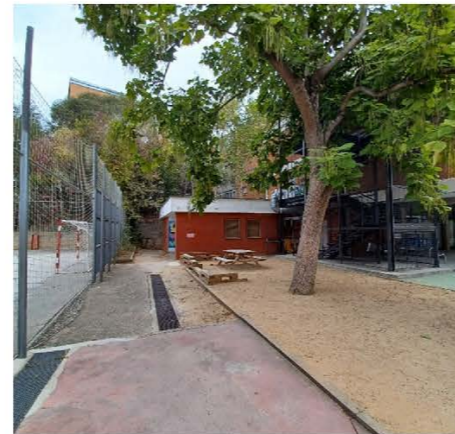
CONTINGUTS SEGONS NECESSITATS DE COMPARTIR - CNC





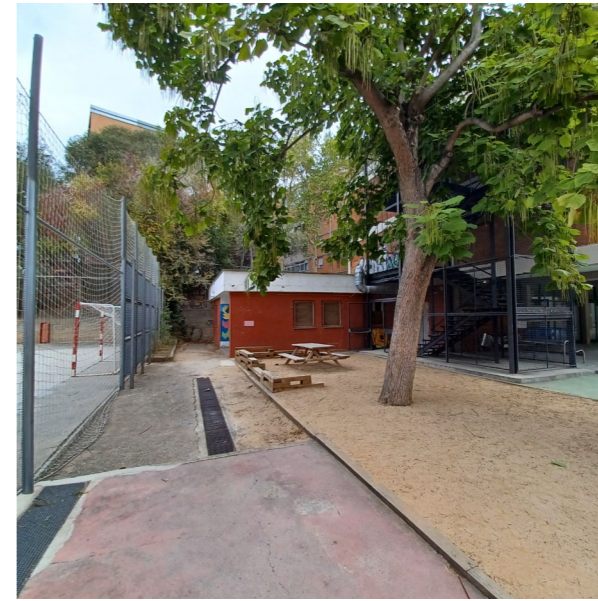
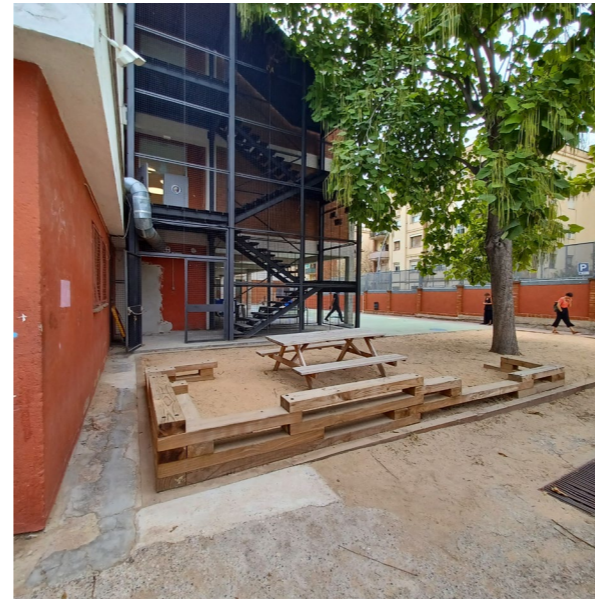
INSTITUT ESCOLA TRINITAT NOVA  
CARACTERITZACIÓ DE PATIS

FOTOGRAFIES ESTAT ACTUAL





# FOTOS I COMENTARIS SEGONS FITXA PER CADA ESPAI



## Pati gran i Porxo:

Pati vinculat estrictament amb el porxo i fronterer a la pista esportiva. És una zona amb cautxú i sorral actualment sense gaire sentit. El porxo és un espai molt utilitzat pels estudiants ja que és agradable i està en contacte amb el menjador. No existeixen lavabos en el pati, però es podria condicionar l'actual magatzem per aquest ús.



## Pista esportiva:

Es una pista dura de dimensions grans i que no es pot reduir, ja que s'hi fan activitats esportives federades de futbol i bàsquet. Faltaria condicionar-la per poder jugar partits de volley. L'actuació en aquesta zona passaria per treballar el perímetre amb elements que permetin gaudir d'aquest imponent espai i vincular-ho a les actuals grades al fons del pati.

L'escola demana una sortida directa al carrer per la part de les grades que s'haurà d'estudiar.

## Pati forma L:

Espai amb gran potencial on s'hi ubica l'àgora, l'hort i l'espai de lectura (poc relacionat amb l'espai de lectura interior). És una zona tranquil·la amb vegetació, tot i que actualment en mal estat. A priori sembla impossible unir-lo a la pista esportiva.



INSTITUT ESCOLA TRINITAT NOVA  
CARACTERITZACIÓ DE PATIS

CONCLUSIONS DE L'ANÀLISI DE CARACTERITZACIÓ DEL PATI			
		necessitats elements complementaris	
<b>Continguts necessitats educatives - CNE</b>			
	Zones de trobada	ALTA	
	Zones de joc	MITJA	
	Zones de natura	MITJA	
<b>Continguts necessitats educatives - CNA</b>			
	Espais d'ombra	ALTA	
	Vegetació	MITJA	
	Aigua	ALTA	
	Ventilació	BAIXA	
	Aspectes tèrmics i acústics	MITJA	
	Permeabilitat del sol	ALTA	
<b>Continguts necessitats educatives - CNC</b>			
	Entorn pacificat	ALTA	
	Obertura al barri	MITJA	
	Lavabos de patis	NO	
	Autonomia comandament instal·lacions		

Observacions període d'HIVERN al pati principal		
Grau incidència solar	MITJA	
Necessitat superfície d'ombra	MITJA	
Tipologia elements protecció solar:		
	Mòbils:	
	Fixes:	X
	Vegetació fulla caduca:	X
	Vegetació fulla perenne:	X

Observacions període d'ESTIU al pati principal		
Grau incidència solar	ALTA	
Necessitat superfície d'ombra	ALTA	
Tipologia elements protecció solar:		
	Mòbils:	
	Fixes:	X
	Vegetació fulla caduca:	X
	Vegetació fulla perenne:	X

ALTA  
MITJA  
BAIXA

