

# PLA DE REMODELACIÓ PARETS MITGERES 2021-2022

2014-M08

PROCEDIMENT PER LA TRAMITACIÓ DE  
PROJECTES D'OBRES MUNICIPALS

**MITGERA**

**Jardins Josep Goday  
c/ Emerita Augusta, 13**

**DATA  
Maig 2022**

Composició plàstica, captació d'energia solar i naturalització a base de plantes enfiladisses.

**RESUM**

L'esmentada mitgera va ser triada com a projecte guanyador dels pressupostos participatius de Barcelona 2022 dins del districte de Les Corts. La remodelació d'aquesta paret mitgera s'inclou dins la iniciativa guanyadora "FEM CRÉIXER EL VERD A LES CORTS"

Es tracta d'una intervenció de sutura urbana amb naturalització i aprofitament solar, realitzada en una paret d'edifici privat que dona a un jardí públic. L'actuació aporta accions de millora del comportament tèrmic de l'edifici i fa possible l'obertura de finestres que relacionen els habitatges amb el jardí públic veí.

La proposta perllonga verticalment el jardí existent mitjançant mòduls rectangulars que, com si fossin un sistema de persianes, homogeneïtza els nous usos que s'incorporen a la paret. Els diversos mòduls, ocupats per captadors solars o de finestres i plans vegetals, s'agrupen i es relacionen verticalment d'acord amb els ritmes projectats.

**FINANÇAMENT**

IMPUIQV (pressupostos participatius de Barcelona 2022)

**PRESSUPOST ESTIMAT**

**400.000€**

**SISTEMA CONTRACTACIÓ**

Concurs negociat amb publicitat

**ORIGEN**

Districte de les Corts, IMPUIQV

**PROJECTISTA / IDEA**

Garriga projectes SLP

Departament Tècnic IMPUIQV

**RESPONSABLE PROJECTE I OBRA**

Lluís Garriga

Departament Tècnic IMPUIQV

**COL·LABORACIONS**

Medi ambient, Biodiversitat,

Agència Energia Barcelona

**CONDICIONANTS URBANÍSTICS**

Intervenció en finca privada, qualificació urbanística 13a

Mitgera sobre sòl qualificat de públic 6b

**DISPONIBILITAT TERRENYS I EDIFICI**

En negociació

**SERVEIS MUNICIPALS CONSULTATS**

Medi Ambient, Biodiversitat, AEB

**SUBSÒL, SERV. AFECTATS, MOBILITAT**

Servies Afectats: Pendent de sol·licitud

**MESURES DE PARTICIPACIÓ**

A nivell de comunitat afectada (pendent)

**PLA D'AUSCULTACIÓ**

Pendent

**TIPUS D'INVERSIÓ**

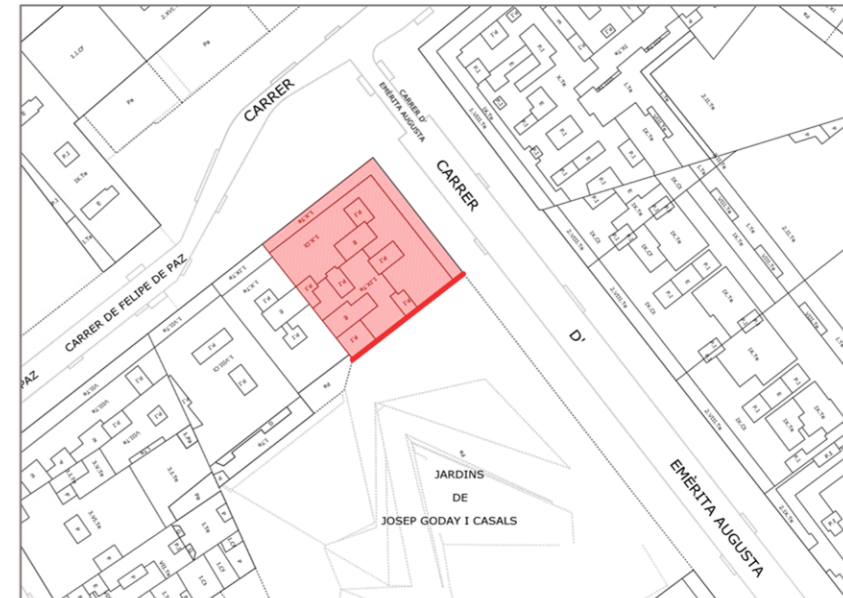
Neutre

**ELEMENTS URBANS AFECTATS**

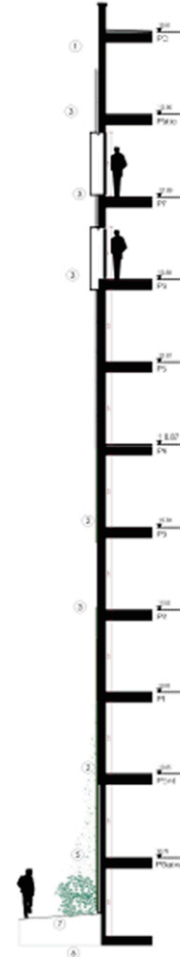
Paviment immediat davant la mitgera

**NATURALITZACIÓ**

Plantes enfiladisses directament sobre sòl



**Emplaçament**



- ① Panells fotovoltaics per a sumministrament energètic a xarxa.
- ② Noves obertures a façana inserides en marc perimetral d'alumini lacat que recull el gruix del tancament i sobresurt del pla de façana. La protecció solar consisteix en una persiana exterior enrotllable.
- ③ Vegetació a base de plantes enfiladisses, continguda dins el marc perimetral d'alumini lacat ancorat a la subestructura tubular.
- ④ Tractament de mitgera amb injecció d'espuma de poliuretà per tal de millorar les condicions tèrmiques de l'edifici. Acabat amb persianes fixes.
- ⑤ Sistema de control de reg i plaques fotovoltaïques.

**Proposta d'actuació**



**Fotografies estat actual**