

CONSELL DE BARRI DE SANT GENÍS

ORDRE DEL DIA:

1. Informació i retorn del govern sobre actuacions realitzades i previstes al barri
2. Informe Regidora
3. Serveis de Neteja i Parcs i Jardins al barri
4. Policia de barri i grup d'intervenció Mossos
5. Torn obert de paraules

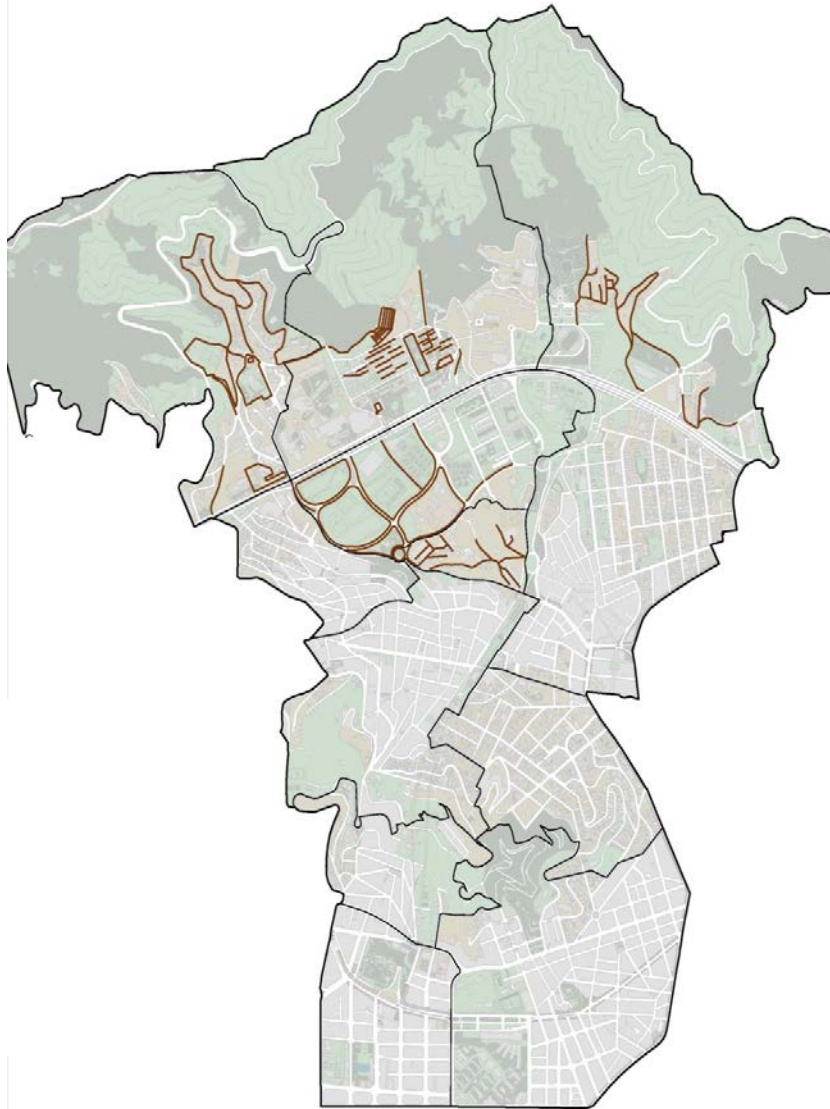


01

Informació i retorn del govern sobre actuacions realitzades i previstes al barri

2. PROPOSTES 2019: PLA OCUPACIONAL

2



* Àmbits d'actuació del nou Pla Ocupacional a realitzar conjuntament amb Neteja durant l'any 2019.

Barris on s'intervindrà:

- St. Genís dels Agudells
- Montbau
- Font del Gos/Font Baliarda
- Vall d'Hebron



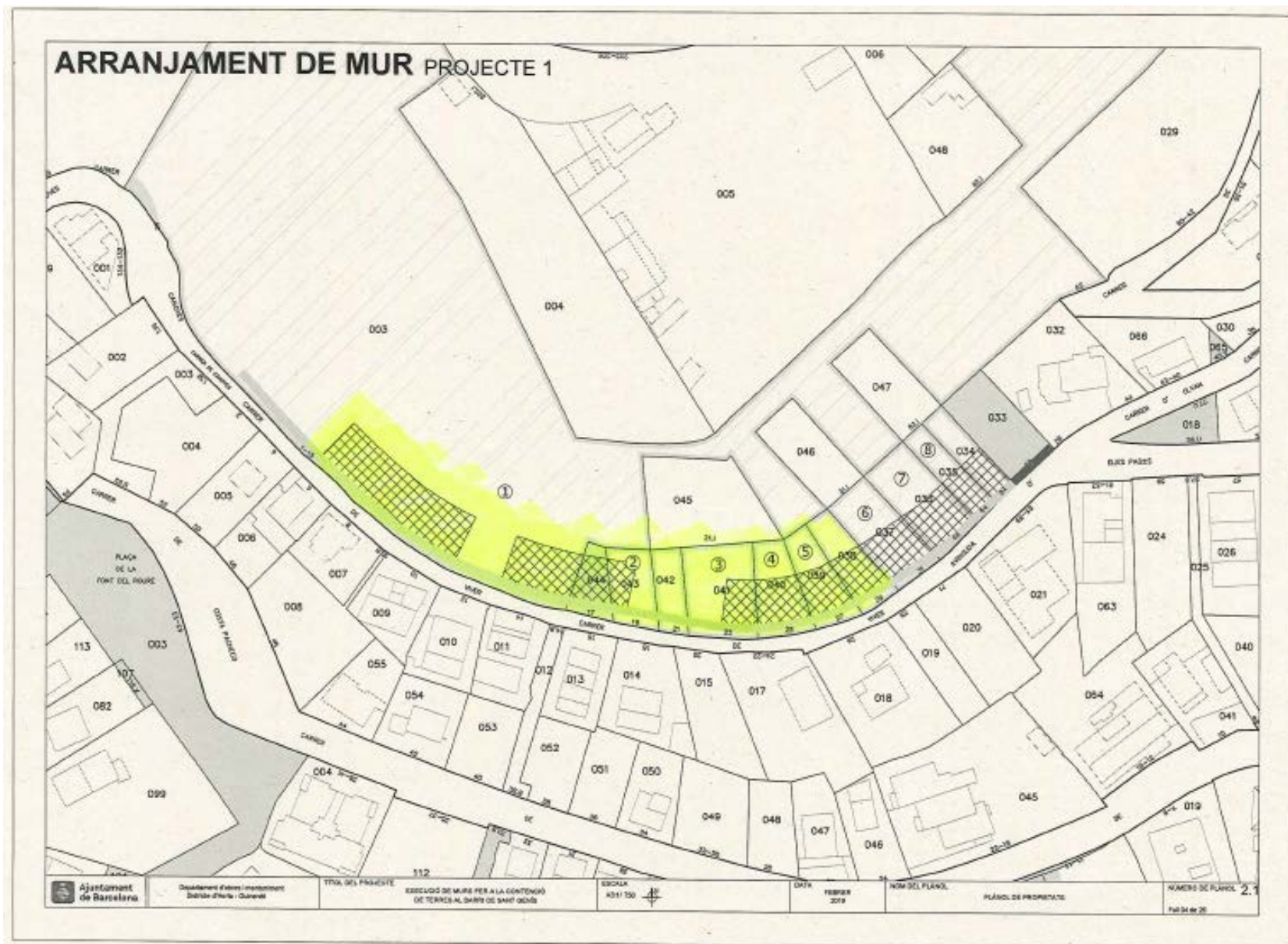


■ Sòl públic
— Trams de carrer més conflictius, proposa execució
— Mur existent

Àmbits i valoració ±15%, iva inclòs
 construcció de mur: 335€/ml+moviment de terres
 perfil·lat de talús: 35€/m3 de terres excavades i transp. rati 4m3/ml

Àmbit "A"	91m	40.510€	
Àmbit "B"	130m	56.325€	
Àmbit "C"	64m	29.520€	
Àmbit "D"	69m	35.900€	
Àmbit "E"	208m	832m3	35.235€







02

Informe Regidora



HORTA-GUINARDÓ EN PROGRÉS SEGUIMENT D'ACTUACIONS SANT GENÍS DELS AGUDELLS



Consell de Barri
26 de març de 2019

1. ACTUACIONS DESTACADES PER EIXOS

2. ACTUACIONS DESTACADES AL BARRI

3. BALANÇ MARC ECONÒMIC



01

ACTUACIONS DESTACADES PER EIXOS





1. Drets Socials: una ciutat equitativa

BARCELONA és el 1er Ajuntament gran de l'Estat amb major inversió social: **A Horta-Guinardó de 6,4 milions euros (2015) a 10,39 milions el 2019 (+62,4%).**

➤ INTERXARXES

Treball en xarxa amb famílies, infància i adolescència per a la millora de la qualitat assistencial.

➤ RADARS

Contribueix a reduir el risc d'aïllament i exclusió social de les persones grans que viuen soles i a pal·liar-ne la solitud no volguda. Ampliada als barris d'Horta i Montbau, la xarxa ja existent a Can Baró, Guinardó i Baix Guinardó.

➤ SERVEI D'ACCIÓ EDUCATIVA A PARTIR DEL CARRER

Reforç de l'acció social preventiva i de la intervenció socioeducativa. 6 educadors.

➤ IMPULSEM

▪ Comunitàriament

Formació als Centres de Serveis Socials per al disseny d'estratègies de treball comunitari.

▪ Sessions d'Acollida VINE: la primera atenció en grup.

Prova pilot a CSS Guinardó i CSS Horta.



2. Millora i construcció de nous equipaments, pols de vida comunitària

- Construcció, ampliació i millora de 13 equipaments, amb una inversió de més de **36 milions d'euros.**
- **EQUIPAMENTS EDUCATIUS:** 3 milions d'€: escola municipal de música Can Fargues i escola bressol del Guinardó.
- **EQUIPAMENTS ESPORTIUS:** 13 milions d'€: construcció del camp de futbol de Sant Genís, ampliació i remodelació CEM Horta i Carmel, millora d'instal·lacions del Velòdrom d'Horta, La Campa.
- **EQUIPAMENTS D'ATENCIÓ SOCIAL I DE PROXIMITAT:** 20 milions d'€: casal de gent gran Sant Genís, casal de barri Carmel, espai cotreball a La Clota, mercats Carmel i Vall d'Hebron – Teixonera, adquisició de Torre Garcini per a casal de gent gran i del Bloc 17 per a casal d'entitats.
- **EN PROJECTE:** casal de barri Pirineu, escola bressol Teixonera, local entitats Teixonera-La Bòbila, CEM Mundet i gespa camp futbol, equipament esportiu La Clota, gespa camp futbol Carmel, llosa Vall d'Hebron, Torre Garcini, Bloc 17, centre d'art urbà el cilindre d'Horta.



3. Espai Públic de qualitat per viure-hi, per gaudir-ne i per fer comunitat

- Regeneració, transformació i millora de l'espai públic: Inversió de 51 milions d'euros.
 - **ESPAI VERD:** 7 actuacions per millorar i incrementar l'espai verd del districte (jardins del Doctor Pla i Armengol, de Can Marçet, de Can Fargues, de Tir i de Santa Rosalia. Parcs del Laberint i del Guinardó).
 - **MILLORA ACCESSIBILITAT:** 3 millores de mobilitat, accessibilitat i qualitat de vida als nostres barris (ascensor inclinat de Davallada de Gallecs i escales mecàniques de Canadencs i MD dels Àngels).
 - **REURBANITZACIONS:** 10 reurbanitzacions d'espais i carrers i cobertura primera fase de la Ronda.
 - **MEDI AMBIENT:** Projecte Educació Ambiental a la Masia de Can Soler.
 - **PARTICIPACIÓ:** Processos participatius per la transformació als barris (Accessibilitat a Montbau, Patrimoni d'Horta, Pacte per un Model de Barri al Guinardó, Projecte de barri de Can Baró, Pla de barris de Sant Genís i Teixonera **en els entorns de Can Soler i de la Campa** i grans processos de ciutat com la cobertura de la Ronda o Superilla d'Horta).
- **MOBILITAT:** Aposta pel transport públic, impacte en la millora de la vida quotidiana:
 - Recuperació del bus de barri diumenges i festius.
 - Desplegament de 12 noves línies de la Nova Xarxa de Bus (H2, H4, H6, H8, V17, V19, V21, V23, V25, V27, D40, D50). Modificació, ampliació, supressió i millora de 18 línies convencionals (19, 22, 24, 27, 39, 45, 47, 55, 60, 76, 86, 87, 102, 112, 117, 119, 185 i 191).
 - Nova línia de bus de barri 135. Desplegament del nou Bicing elèctric i ampliació de 22 estacions a Horta-Guinardó.
- **CONVIVÈNCIA ESPAI PÚBLIC:** Pla de Convivència, aposta per construir una ciutat diversa que assegurí el bon viure, impulsí un espai públic per a convida-hi, accessible i democràtic.
 - Despesa de més de 300.000€ en programes de Convivència i Espai Públic.
 - Processos més destacats: Taules de Convivència a les places Bacardí i Pastrana, i al barri de Can Baró. Agents cívics per tinença responsable gossos, i Turó de la Rovira, etc.
 - Desplegament de la Policia de Barri.



4. Ocupació i generació activitat econòmica

➤ Pla de Desenvolupament Econòmic Horta-Guinardó 2018-2022.

- Pressupost d'1,25M€ anuals fins el 2022. 31 mesures organitzades en 4 àmbits:
 - **DESENVOLUPAMENT I ECONOMIA DE PROXIMITAT:** creació espai cotreball a La Clota, increment atenció iniciatives socio-econòmiques (Tecomate a la Teixonera, Martícoffee, al Guinardó). Projecte Impulsem el que fas.
 - **OCUPACIÓ DE QUALITAT:** Increment de l'atenció al veïnat en situació d'atur. Contractació persones veïnes en situació d'atur mitjançant projectes integrals. Impuls Xarxa Foment Ocupació Horta-Guinardó.
 - **NOU LIDERATGE PÚBLIC:** Contractació pública responsable amb clàusules socials i mediambientals. Difusió de bones pràctiques també amb els grans equipaments, empreses i entitats.
 - **ECONOMIA SOCIAL I SOLIDÀRIA:** Promoció de nova economia socials i solidària. Impuls de l'economia social i solidària a partir d'iniciatives comunitàries existents i a iniciatives socioempresarials existents al territori.



5. Cultura i Memòria Històrica

- **NOVA CENTRALITAT:** Generació d'una nova centralitat cultural al districte.
- **MEMÒRIA I PATRIMONI:** Recuperació Memòria Històrica: “Programa per la Dignificació i la Recuperació de la Memòria Històrica”.
 - **PLAQUES FRANQUISTES:** Retirada de plaques de memòria històrica: 195 plaques.
 - **NOMENCLÀTOR:** Canvis en el Nomenclàtor: Jardins del Baix Guinardó, carrer de Joana Alemany, placeta Dolors palau, placa Manuel Forcales a Jardins de Can Marcet, placeta de les Pedreres a Can baró, placa biogràfica Haya de la Torre.
 - **TAULA MEMÒRIA:** Creació Taula Memòria Històrica del Districte d'Horta-Guinardó. Taula de memòria Històrica de la Teixonera i **Taula de memòria Històrica de Sant Genís dels Agudells.**



6. Participació

- **TRANSPARÈNCIA:** Creació Oficina Transparència i Bones Pràctiques.
- **PARTICIPACIÓ:** Noves normes de participació ciutadana: major pes a la iniciativa ciutadana.
- **PROCESSOS:** 23 processos i/o espais participatius en marxa al districte.
- **GESTIÓ CÍVICA:**
 - Increment del **104,7%** de dotació econòmica als 3 equipaments de gestió cívica (els 2 equipaments esportius ho son sense dotació econòmica).
 - Som districte innovador en els convenis de gestió cívica dels equipaments de proximitat: 5 equipaments (casal de joves Girapells-Guinardó, casal Font d'en Fargues, Punt 7 informació juvenil, camps de futbol Sant Genís i Carmel).
- **PLANS COMUNITARIS:** Revisió del PC Carmel, diagnosi per plantejar un Pla director d'acció comunitària al Guinardó.



7. Pla de Barris Teixonera-Sant Genís

➤ **PRESSUPOST:** 15.000.000€

➤ **SANT GENÍS DELS AGUDELLS:**

- **Àmbit Drets Socials**

- Implantació d'accions concretes per a la gent gran. Projectes per millorar les condicions de vida a través de l'envelliment saludable.
- Promoció de l'oci saludable entre els joves al centre cívic Casa Grogà. **Nova Sala Jove.**
- Projecte de recuperació de la Memòria Històrica (web, documental, exposicions...).

- **Àmbit Educació**

- Projecte Integrasons. Creació de l'orquestra infantil i juvenil de SGA-LT.
- Suport als equips docents dels centres educatius públics. Escoles Enriquides.

- **Àmbit Activitat econòmica**

- Promoure projectes de formació-ocupació en l'àmbit de la salut, les cures i els serveis sanitaris, a la gent gran.
- Promoció de l'economia cooperativa, social i solidària (ECSS).
- Servei itinerant orientació i suport laboral. TUC TUC.

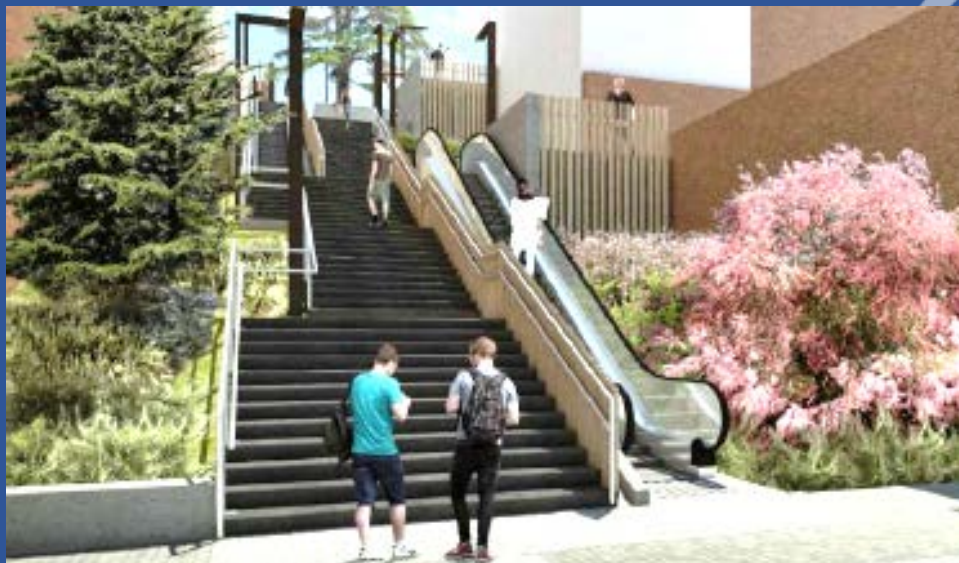
- **Àmbit Ecologia Urbana**

- Creació **de nous** d'usos comunitaris, millora dels accessos i entorn de Can Soler.
- Creació del Centre de Natura de Can Soler.
- Reurbanització C/Olvan, entorns Casal Gent Gran Sant Genís, jardins carrer Tir-Judea, connexió C/Nínive i accés recinte Hospital de la Vall d'Hebron. Millora escala **peatonal** C/Cànoves **a Font del Roure**, millora murs plaça Font del Roure, arranament plaça Meguidó.

02

ACTUACIONS DESTACADES

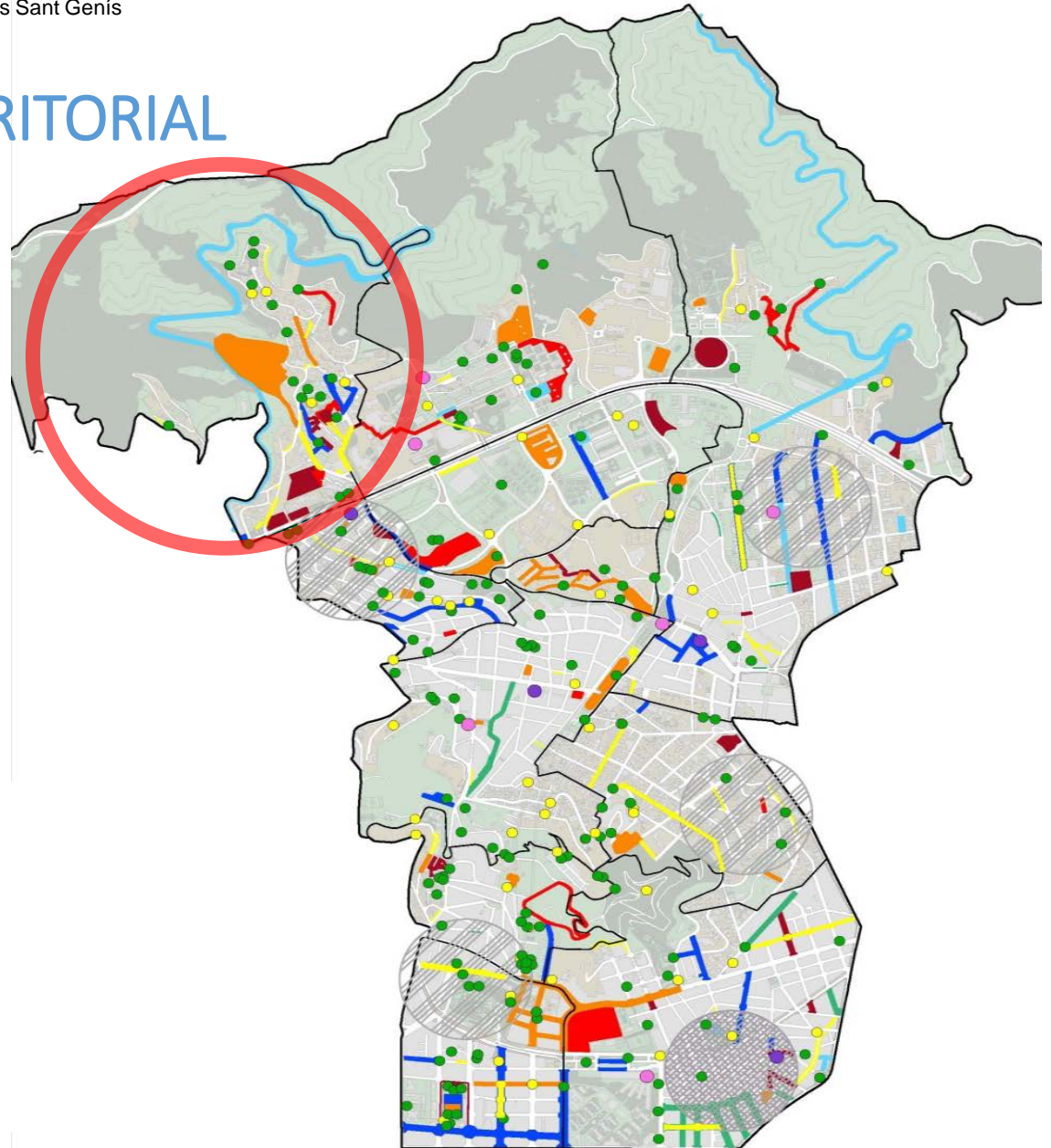
Sant Genís





DISTRIBUCIÓ TERRITORIAL EQUIPAMENTS I ESPAI PÚBLIC 2015-2018

Sant Genís



LLEGENDA

- Enllumenat 2018
- Enllumenat EN ESTUDI 2019
- BIMSA 2015-18
- BIMSA EN EXECUCIO
- BIMSA EN ESTUDI 2019
- Brigada Dte. OTs 2018
- Dpt. VIA PUBLICA 2015-18
- Dpt. VIA PUBLICA EN ESTUDI 2019
- Mercats Municipals
- Centres Sanitaris ICS

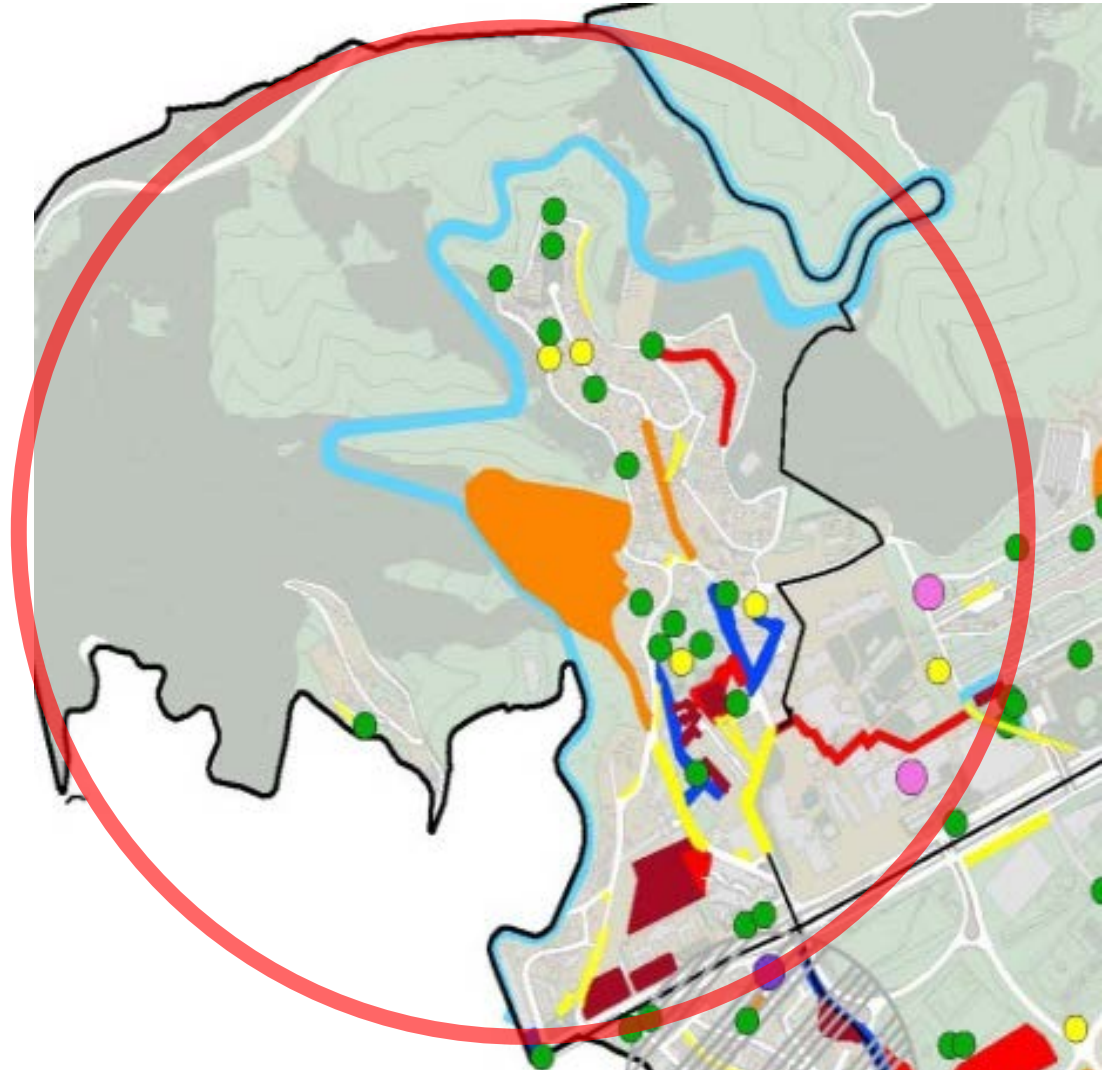


DISTRIBUCIÓ TERRITORIAL EQUIPAMENTS I ESPAI PÚBLIC 2015-2018

SANT GENÍS

LLEGENDA

- Enllumenat 2018
- Enllumenat EN ESTUDI 2019
- BIMSA 2015-18
- BIMSA EN EXECUCIO
- BIMSA EN ESTUDI 2019
- Brigada Dte. OTs 2018
- Dpt. VIA PUBLICA 2015-18
- Dpt. VIA PUBLICA EN ESTUDI 2019
- Mercats Municipals
- Centres Sanitaris ICS





REURBANITZACIÓ DE L'INTERIOR D'ILLA SIDÓ –LLEDONER FASE 2

UBICACIÓ: INTERIOR D'ILLA C. SIDÓ – C. LLEDONER

BARRI DE SANT GENÍS DELS AGUDELLS

ENCÀRREC: DISTRICTE D'HORTA - GUINARDÓ

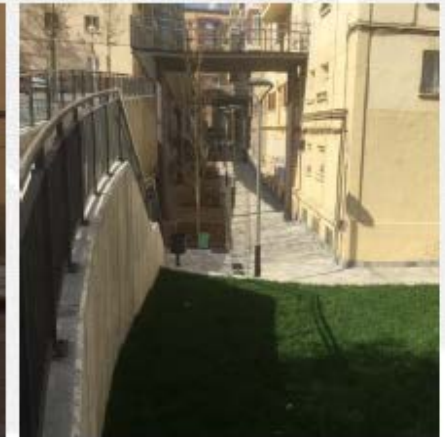
AUTOR: MANUEL ARGUIJO Y ASOCIADOS SL

SUPERFÍCIE: 4.450,00 m²

PEC OBRA (amb IVA): 1.272.888,67 €

ESTAT DE L'ACTUACIÓ: OBRES FINALITZADES

L'actuació proposa la reurbanització de l'interior d'illa situat entre els edificis d'habitatges dels carrers Sidó, Lledoner i l'Av. Jordà. L'objectiu és millorar l'espai públic, l'accessibilitat, la connectivitat de l'interior d'illa amb els carrers que l'envolten i potenciar els usos que s'hi realitzen.





CAMP DE FUTBOL DE SANT GENÍS

UBICACIÓ: C. NATZARET 2-20
BARRI DE SANT GENÍS DELS AGUDELLS
ENCÀRREC: DISTRICTE D'HORTA - GUINARDÓ

AUTOR: GRECCAT

SUPERFÍCIE: 8.628,73 m²

PEC OBRA (amb IVA): 2.601.735,47 €

ESTAT DE L'ACTUACIÓ: OBRES FINALITZADES

L'actuació proposa la construcció del nou camp de futbol de Sant Genís, ampliant el camp de futbol 7 existent així com la construcció d'un nou edifici que acollirà els espais que necessita el camp de futbol: vestuaris, banys, oficines, magatzems, etc.





REURBANITZACIÓ DEL C. SAMÀRIA

UBICACIÓ: C. SAMÀRIA
BARRI DE SANT GENÍS DELS AGUDELLS
ENCÀRREC: DISTRICTE D'HORTA - GUINARDÓ

AUTOR: GRECCAT

SUPERFÍCIE: 1.478,00 m²

PEC OBRA (amb IVA): 280.740,28 €

ESTAT DE L'ACTUACIÓ: OBRES FINALITZADES

L'actuació proposa la prolongació del C. Samària per donar accés al nou camp de futbol directament des de l'exterior, sense necessitat d'haver d'entrar a les instal·lacions de l'Institut.





CASAL DE GENT GRAN DE SANT GENÍS

UBICACIÓ: AV. JORDÀ, 17
BARRI DE SANT GENÍS DELS AGUDELLS

ENCÀRREC: DISTRICTE D'HORTA - GUINARDÓ

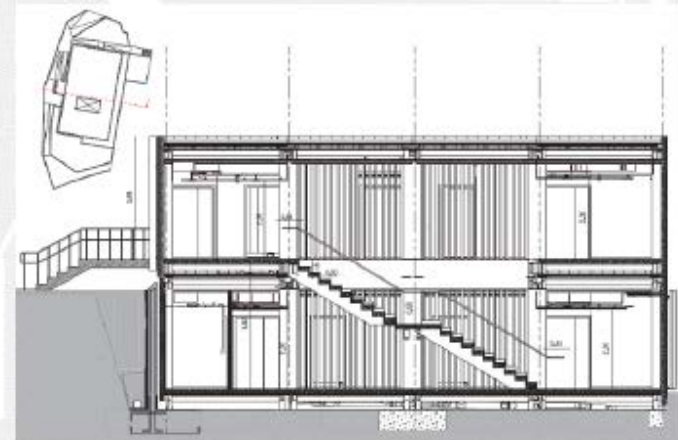
AUTOR: ELEC NOR - ONA ARQUITECTES

SUPERFÍCIE: 728,70 m²

PEC OBRA (amb IVA): 1.079.631,05 €

ESTAT DE L'ACTUACIÓ: OBRES FINALITZADES

L'objectiu de l'actuació és la construcció del nou Casal de Gent Gran de Sant Genís, al costat del Centre Cívic Casa Grogà. Un equipament de planta baixa i una planta pis amb una superfície de 728m² construïts. Aquest edifici té la particularitat que es basa en un sistema constructiu en sec mitjançant el muntatge de mòduls prefabricats.





REURBANITZACIÓ JARDINS C. TIR

UBICACIÓ: JARDINS DEL C. TIR
BARRI DE SANT GENÍS DELS AGUDELLS
ENCÀRREC: DISTRICTE D'HORTA - GUINARDÓ

AUTOR: EUGÈNIA DOBARRO SUAZO

SUPERFÍCIE: 2.725,50 m²

PEC OBRA (amb IVA): 808.535,66 €

ESTAT DE L'ACTUACIÓ: OBRES EN EXECUCIÓ

L'actuació proposa l'enjardinament i millora de l'espai lliure existent. L'objectiu és millorar l'accessibilitat i la mobilitat de la zona, plantar noves espècies vegetals, renovar el mobiliari urbà, l'enllumenat i, en general, millorar l'espai públic situat entre el Camp de Futbol de St. Genís i els carrers Tir i Judea.





ENTORNS CASAL DE GENT GRAN DE SANT GENÍS

UBICACIÓ: ENTORNS DEL CASAL DE GENT GRAN DE SANT GENÍS

BARRI DE SANT GENÍS DELS AGUDELLS

ENCÀRREC: DISTRICTE D'HORTA - GUINARDÓ

AUTOR: ONA ARQUITECTURA

SUPERFÍCIE: 1.077 m²

PEC OBRA (amb IVA): 378.477,75

ESTAT DE L'ACTUACIÓ: OBRES EN EXECUCIÓ

L'actuació proposa la reurbanització de l'entorn del nou Casal de Gent Gran del barri resolent els condicionants topogràfics mitjançant rampes per garantir l'accessibilitat al voltant de l'edifici i deixant alhora una placeta al davant per a activitats relacionades amb les activitats de l'equipament.





REURBANITZACIÓ DEL C. OLVAN

UBICACIÓ: C. OLVAN
BARRI DE SANT GENÍS DELS AGUDELLS
ENCÀRREC: DISTRICTE D'HORTA - GUINARDÓ

AUTOR: ESPINAS I TARRASSÓ

SUPERFÍCIE: 1.989 m²

PEC OBRA (amb IVA): 636.448,70 €

ESTAT DE L'ACTUACIÓ: OBRES PENDENTS D'INICI

L'actuació proposa la reurbanització del C. Olvan en secció semisegregada per millorar l'accessibilitat i la mobilitat, racionalitzant la ubicació de les places d'aparcament. Es preveu el soterrament de les línies de serveis existents i la millora dels punts d'inici i final del carrer.





REURBANITZACIÓ DEL C. NÍNIVE

UBICACIÓ: C. NÍNIVE -ACCÉS A L'HOSPITAL VALL D'HEBRON

BARRI DE SANT GENÍS DELS AGUDELLS

ENCÀRREC: DISTRICTE D'HORTA - GUINARDÓ

AUTOR: LLONGUERAS CLOTET ARQUITECTES + AQUACIVIL

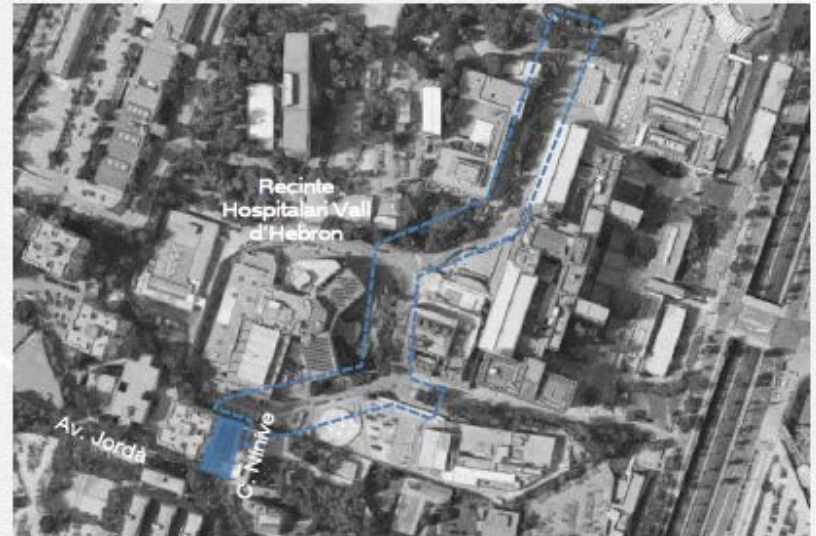
SUPERFÍCIE: C. NÍNIVE: 434,05 m²

RECINTE HOSPITALARI: 4.219,00 m²

PEC OBRA (amb IVA): 400.893,98 €

ESTAT DE L'ACTUACIÓ: OBRES EN LICITACIÓ

L'objectiu és millorar la mobilitat i l'accessibilitat a peu de la zona connectant els barris de Sant Genís dels Agudells i Montbau. L'actuació proposa connectar el C. Nínive i el recinte hospitalari de la Vall d'Hebron, així com senyalitzar els recorreguts per a vianants dins l'esmentat recinte.





ENTORNS DE LA MASIA DE CAN SOLER

UBICACIÓ: ENTORNS DE LA MASIA DE CAN SOLER
BARRI DE SANT GENÍS DELS AGUDELLS
ENCÀRREC: DISTRICTE D'HORTA - GUINARDÓ

AUTOR: ESPINÀS I TARRASSÓ

SUPERFÍCIE: FASE 1 5.856,93 m²
FASE 2 17.264,73 m²

ESTIMACIÓ PEC OBRA (amb IVA): FASE 1 1.681.648 €
FASE 2 4.350.000 €

ESTAT DE L'ACTUACIÓ: PROJECTE EN TRAMITACIÓ TÈCNICA

Es proposen nous usos comunitaris a l'entorn de la Masia de Can Soler i la dinamització del barri. Es restableix el perfil natural del terreny creant sis terrasses connectades entre elles i amb l'entorn per a la pràctica d'activitats per l'oci i el lleure. Es preveu un dipòsit soterrat per garantir el funcionament de la conca a nivell hidràulic, plantació de noves espècies vegetals, instal·lació d'una nova xarxa d'enllumenat i col·locació de nou mobiliari urbà.





MILLORA CONNEXIÓ ESCALES PEATONALS ENTRE C/CANOVES I C/ COSTA PACHECO

UBICACIÓ: C/CANOVES – C/COSTA PACHECO

ENCÀRREC: DISTRICTE D'HORTA - GUINARDÓ

AUTOR: ECIVIL ENGINYERIA

SUPERFÍCIE: 482,43 m²

TOTAL PRESSUPOST PER CONTRACTE: 162.731,63€ amb IVA

ESTAT DE L'ACTUACIÓ: OBRES EN LICITACIÓ

L'actuació proposa la millora de l'accessibilitat de les escales que comuniquen els carrers de Costa Pacheco amb el carrer de Cànoves, refent les actuals escales, millorar l'accés als edificis adjacents i millorar l'entorn més immediat amb nous parterres i vegetació natural. Es millora la xarxa de serveis (enllumenat, clavegueram-pluvials i reg).





Balanç Mandat: actuacions destacades Sant Genís

MUROXS OBRA SLU

SUPERFÍCIE: 130m²

TOTAL PRESSUPOST PER CONTRACTE: 25.339,82€ (I

MURS DE LA PLAÇA DE LA FONT DEL ROURE (Inclòs)

UBICACIÓ: PLAÇA DE LA FONT DEL ROURE

ENCÀRREC: DISTRICTE D'HORTA - GUINARDÓ

AUTOR: ECIVIL ENGINYERIA/MUROXS OBRA SLU

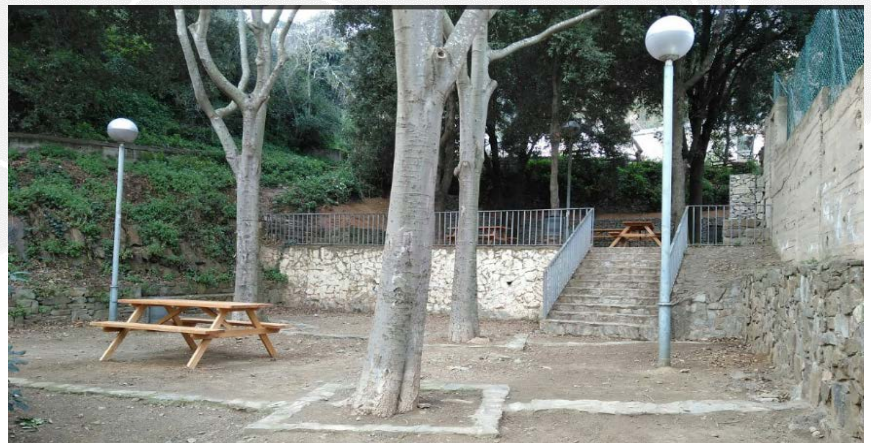
SUPERFÍCIE: 130 m²

TOTAL PRESSUPOST PER CONTRACTE: 25.339,82 €

amb IVA.

ESTAT DE L'ACTUACIÓ: FINALITZADA

L'actuació proposa la millora dels murs del fons de la plaça de la Font del Roure amb la formació de línies de gabions, estabilització de talussos i canalització de l'aigua de la pluja. S'ha s'han desmuntat les tauletes de picnic per unes de noves de fusta





Balanç Mandat: actuacions destacades Sant Genís

ARRANJAMENTS A LA PLAÇA MEGUIDÓ

UBICACIÓ: PLAÇA MEGUIDÓ / AVINGUDA JORDÀ,
27.

ENCÀRREC: DISTRICTE D'HORTA-GUINARDÓ

AUTOR: DECLINAM SL

SUPERFÍCIE: 400 m²

TOTAL PRESSUPOST CONTRACTE:

41.358,27 € amb IVA.

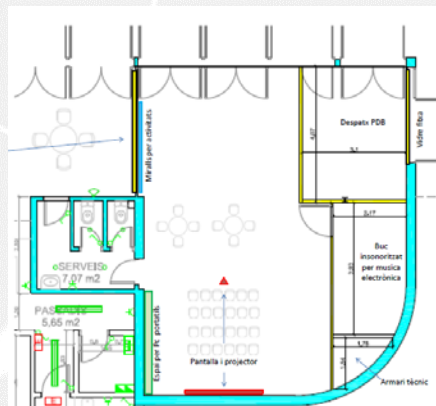
ESTAT DE L'ACTUACIÓ: FINALITZADA

L'actuació proposa la millora de la impermeabilització del terrenys amb el pàrquing de sota, nou enreixat del clavegueram, l'anivellament del paviment, ampliació dels escocells i la plantació de 2 nous arbres.





OFICINA DE PLA DE BARRIS. PLAÇA MEGUIDÓ



Oficina que promou, impulsa coordina i divulga les actuacions i accions del Pla de Barri de Sant Genís dels Agudells i de la Teixonera, situada al costat de la Sala Jove, a l'edifici del Centre Cívic de la Casa Groga.

Inauguració 24.05.18

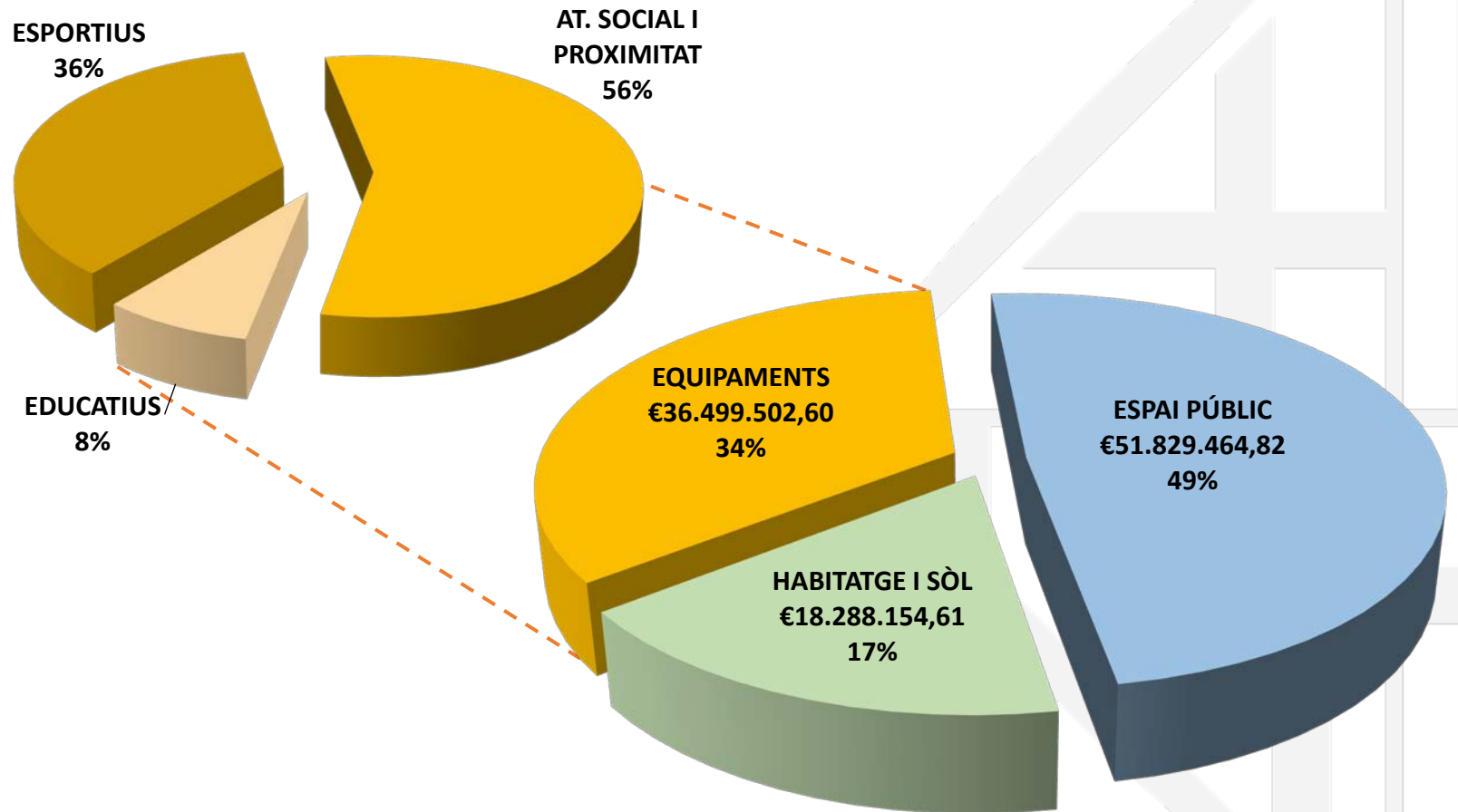
03

MARC ECONÒMIC





1. Inversions (106.617.122,03 €)





03

Serveis de Neteja i Parcs i Jardins al barri



03.1


El servei de neteja i recollida **SANT GENÍS DELS AGUDELLS**

26 de març de 2019

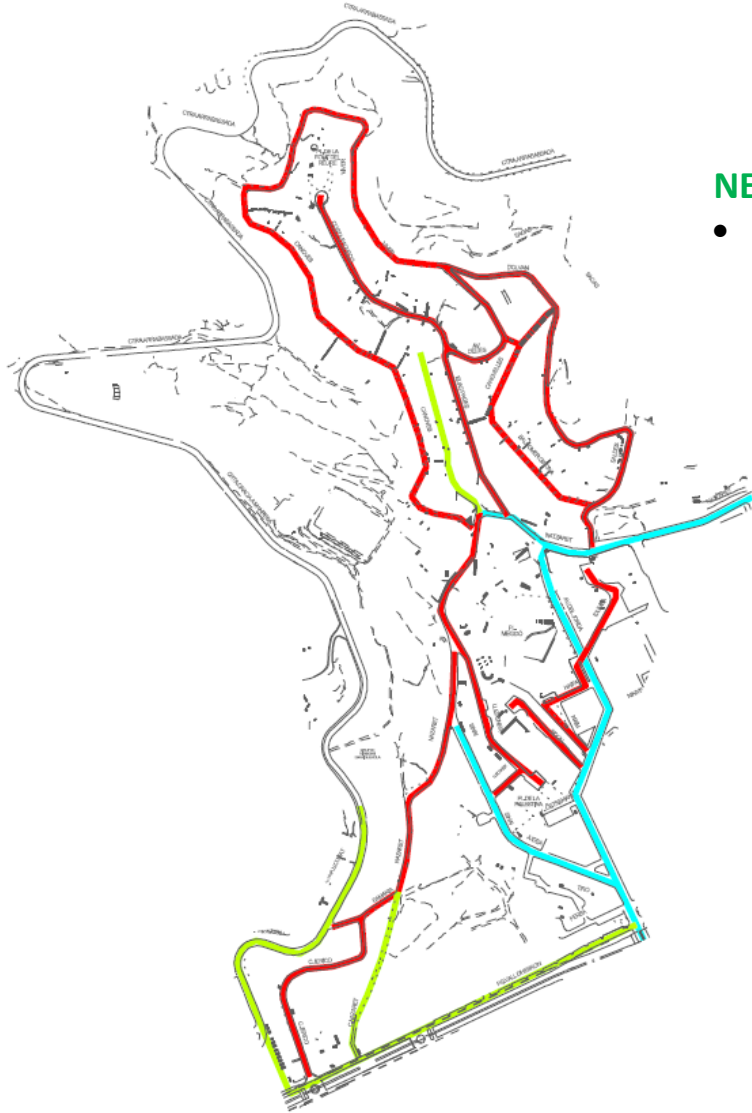
LA NETEJA

- Neteja bàsica
- Neteja complementària
- Neteja específica
- Pla ocupacional

Neteja Bàsica

Escombrada manual i mecànica	4-6 cops per setmana	
Neteja amb aigua	Setmanal - Quinzenal	
Buidat de papereres	7 dies / setmana matí-tarda	
Manteniment estat de la netedat	matí / tarda / nit	



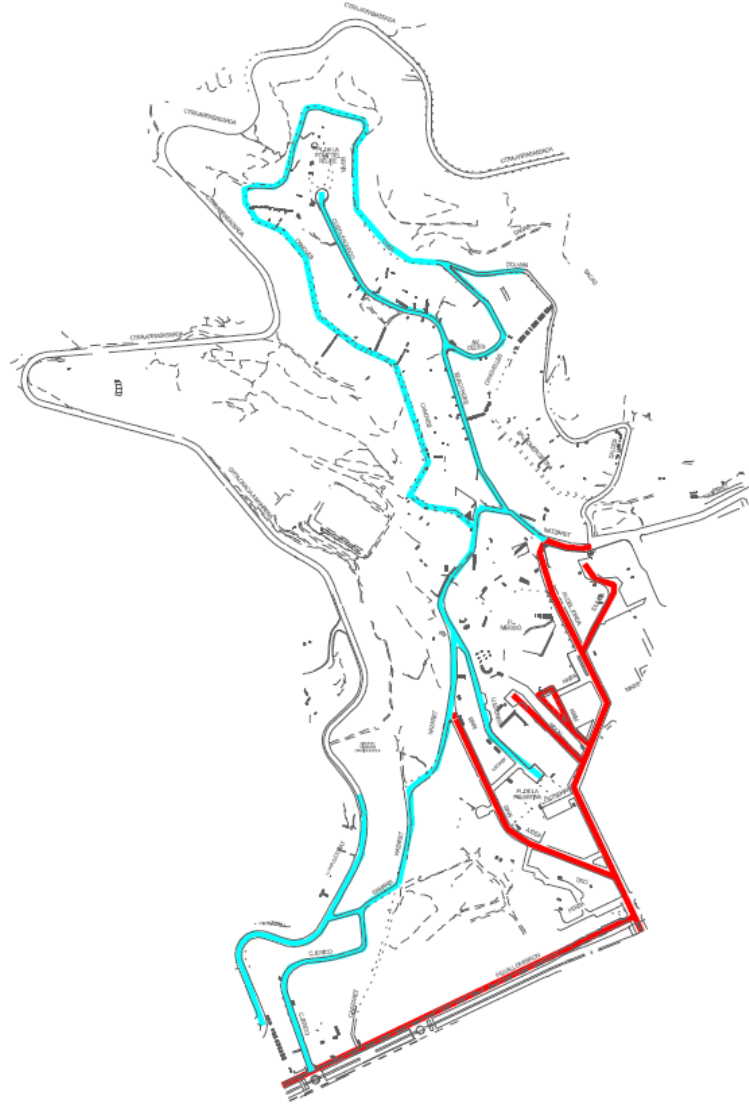


NETEJA BÀSICA DE CARRERS

- Escombrat matí : amb màquina o a mà
2-6 cops a la setmana

SERVEI	COPS / SETMANA		
Escombrada a mà i màquina	6	4	2





NETEJA BÀSICA DE CARRERS

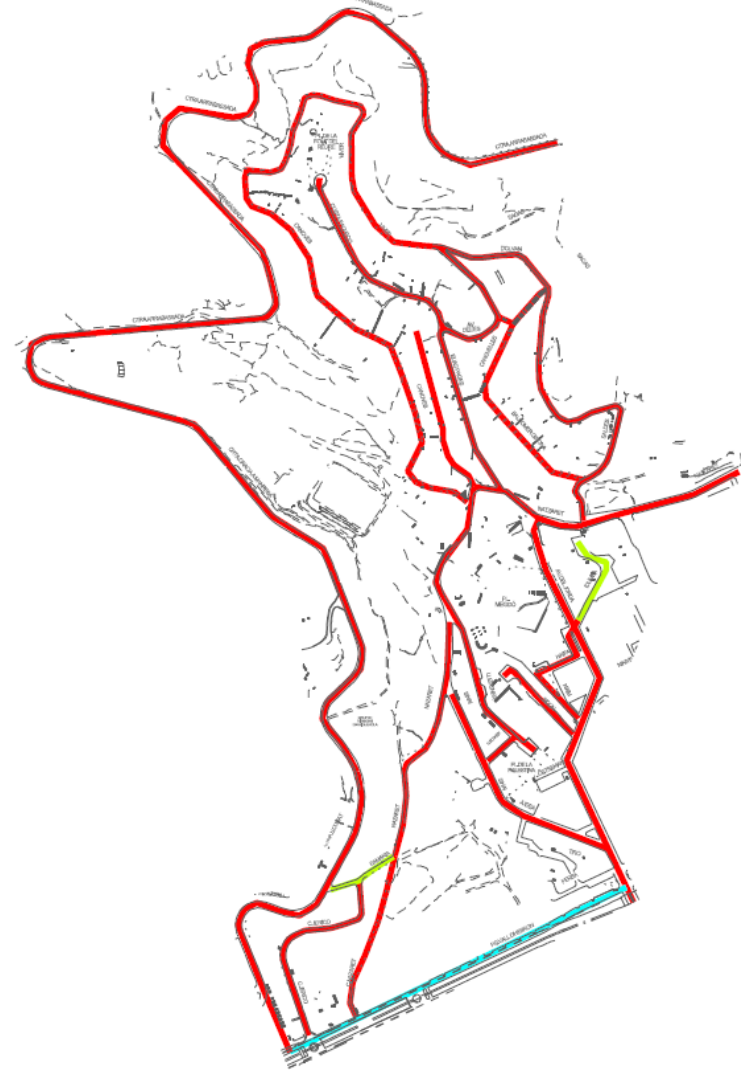
- **Neteja amb aigua**
1 cop cada dues setmanes fins a
1 cop a la setmana



SERVEI	COPS / SETMANA	
Baldeig	1	0,5

NETEJA BÀSICA DE CARRERS

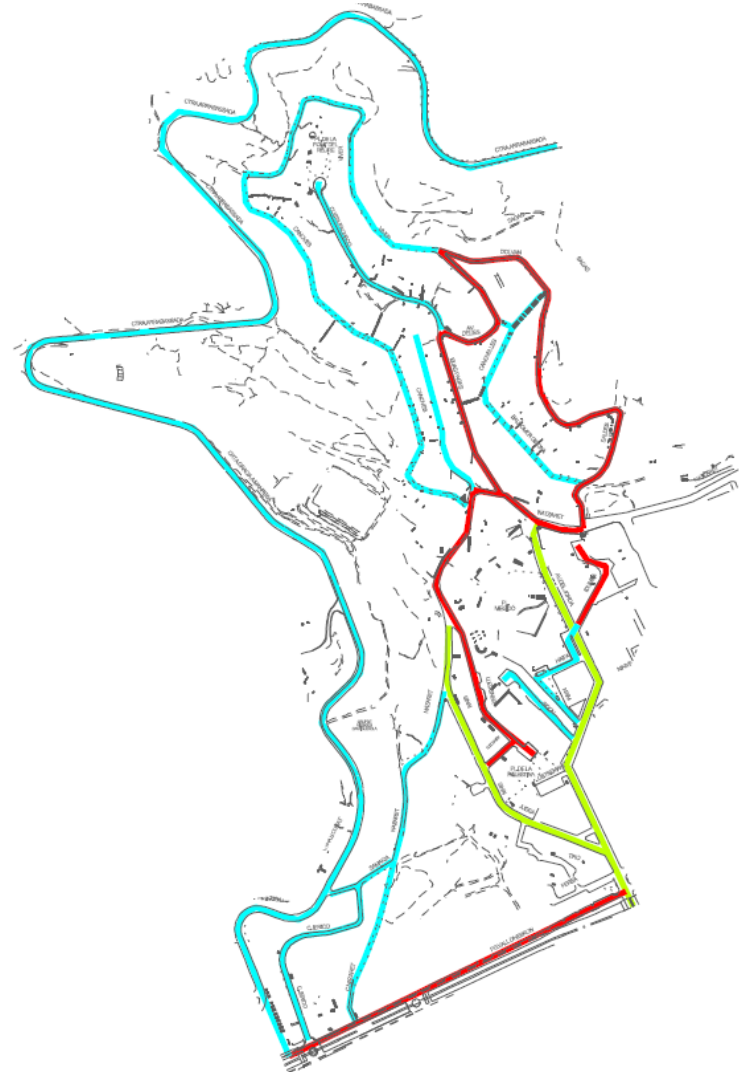
- **Recollida papereres**
(1-2 cops al dia)
Vall Hebron fins a 3 cops al dia



SERVEI	COPS / SETMANA		
Manteniment amb vehicle	21	14	7

NETEJA BÀSICA DE CARRERS

- **Repàs entorns contenidors**
(de 1 - 3 cops al dia)



SERVEI	COPS / SETMANA		
Repàs d'ubicacions matí i tarda	12	6	0
Repàs d'ubicacions nit	7	7	7

Neteja Complementària



Retirada de xeringues	Un vehicle auxiliar amb un operari amb l'equip adequat realitza aquest servei que actua a demanda puntual o fent un recorregut habitual.
Neteja zones oci nocturn/diürn (<i>botellón</i>)	Es disposa d'un operatiu de baldeig amb cisterna i tres operaris o baldejadora i dos operaris, en torn de matí a primera hora.
Neteja de solars	Equip que fa tasques de neteja de solars.
Neteja espais amb persones sense sostre	Es fa a requeriment de districte o per detecció pròpia i si cal, amb participació de Guardia Urbana. El servei es fa amb vehicle de caixa oberta i dos o tres operaris.
Neteja dels voltants dels contenidors	Neteja amb aigua a pressió tant els contenidors com la seva base i entorn, En alguns casos s'aplica un producte odoritzant per tal de minimitzar les olors. Aquesta neteja varia en funció de les necessitats de les ubicacions .
Neteja d'orins	Neteja especial ad hoc en zones especialment problemàtiques, es realitza amb baldejadora petita.
Reparació de papereres	Totes les zones disposen d'equips específics que fan les tasques de reparació, substitució i modificació d'emplaçament de les papereres i d'altres equips que realitzen la neteja.
Retirada de males herbes	Les males herbes es retiren esporàdicament amb equips, sobretot quan es detecta que poden comportar un problema per la neteja.

NETEJA COMPLEMENTÀRIA

La neteja complementària es realitza per desenvolupar aquelles tasques no incloses dintre de la neteja bàsica i que permet donar un millor resultat de neteja de la via pública. Aquestes neteges requereixen altres estris i ma d'obra qualificada per dur a terme treballs determinats:

- **Neteja ubicacions**
Neteja exterior 1 cop cada 2 mesos
Rentat sota 1 cop cada 3 mesos
Neteja interior: Orgànica 1/setmana
Resta 1/mes



- **Escales i xeringues**
(segons necessitats)

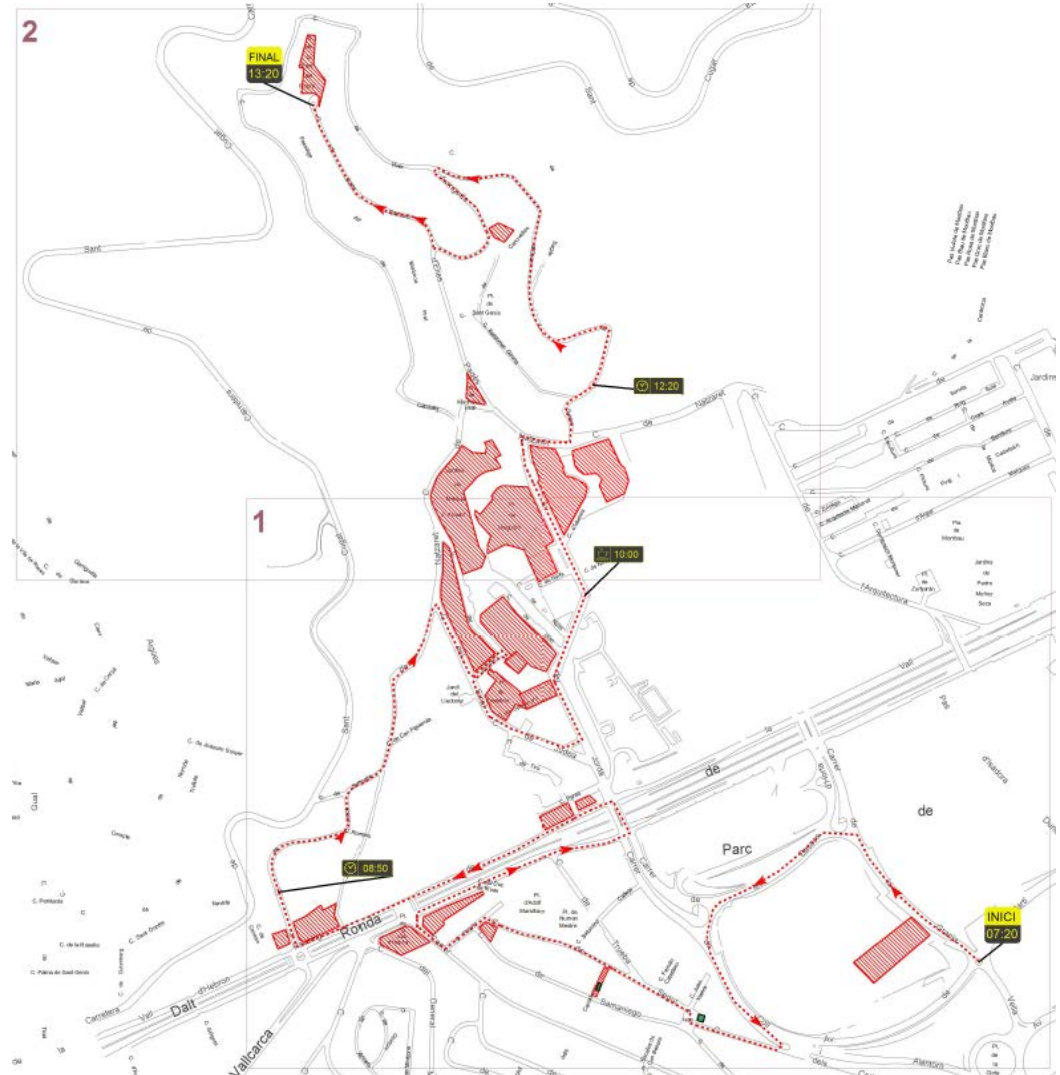
Concepte	Unitats	Total / vs. Total
Recollida Xeringues 2018	nº	6



NETEJA COMPLEMENTÀRIA

- **Neteja parcs**

4 dies setmana (Dl,
Dc, Dv, Dg)



NETEJA COMPLEMENTÀRIA

- Retirada de males herbes
- Neteja solars
- Sense sostres

- **Manteniment papereres**



	Concepte	Unitats	Total / vs. Total
PAPERERES	Papereres Canviades	nº	6 (5,3%)
	Papereres Reparades	nº	15 (13,2%)
	Papereres neteja Pintades/Grafitis	nº	11 (9,6%)

Papereres instal·lades	114
Contenidors	146
Bujols/cont. COM instal·lats	13

32 papereres, 28,07 % del total



NETEJA ESPECÍFICA



Festes majors de Barri

Cada barri celebra la seva festa major. La major part del barris ho fan entre els mesos de juliol i setembre.



Campanya d'estiu

01 de maig al 31 d'octubre



Revetlla de Sant Joan (La Nit del Foc)

24 de juny - Fogueres, revetlles i platges



Canícula d'estiu

A petició de l'Ajuntament



Neteges singulars

Manifestacions, actes lúdics i celebracions populars i esportives



Temporals de pluja, neu o vent

El major risc de temporal es produeix durant els mesos d'hivern.

NETEJA ESPECÍFICA

La neteja específica atén les situacions excepcionals que requereixen una neteja diferent als serveis bàsics i complementaris planificats.

- **Reforç campanya d'ESTIU**
- **Reforç campanya de NADAL**
- **Reforç en caiguda de FULLA**
- **Nevades**
- **Temporals**
- **Episodis qualitat de l'aire**
- **Gestió de saques de runa**
- **Actes i Festes:**

Concepte	Unitats	Total / vs. Total
Equips Extres per actuar en Actes	jornals	10
Papereres de Cartró repartides en Actes	nº	72

NETEJA ESPECÍFICA

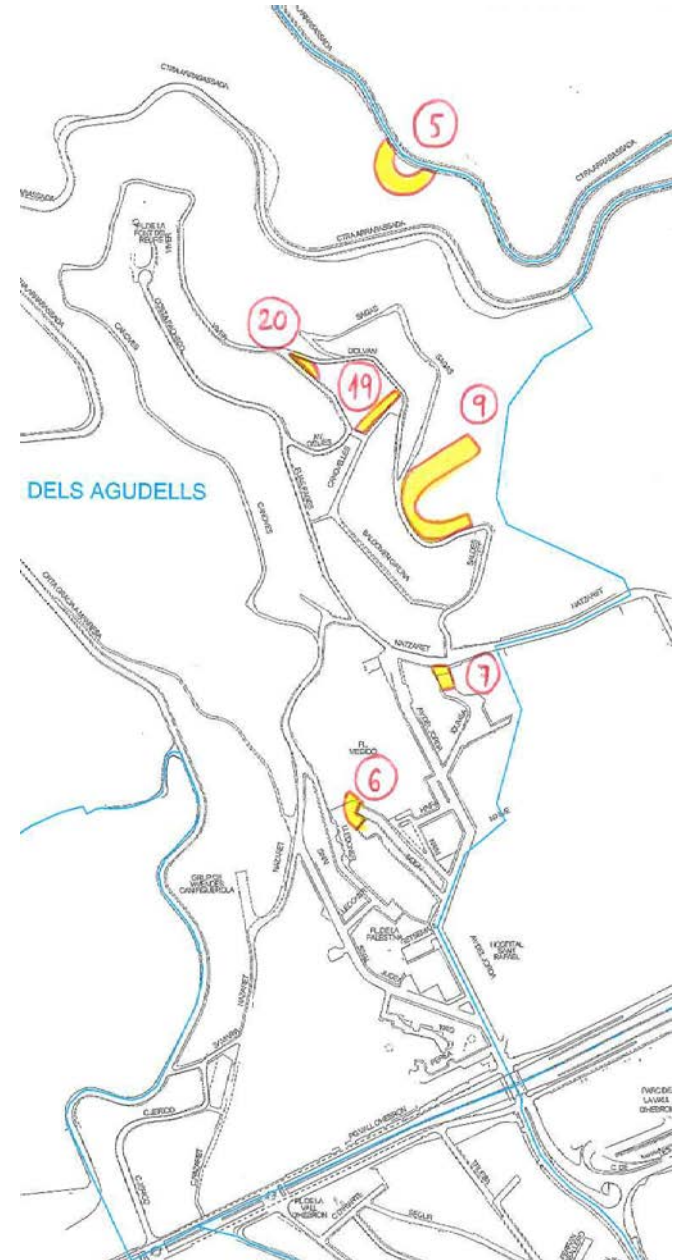
- Neteja treballs verticals

5 actuacions / any 2017

3 actuacions / any 2018

Nº ADREÇA

- 19 Canovelles / Olvan (escales)
- 20 Elies Pagés
- 5 Mirador de l'Arrabassada
- 6 Naïm / Sidó
- 7 Natzaret / Idumea (escales)
- 9 Saldes (dipòsits)



PLA OCUPACIONAL

Iniciativa de districte:

- Començament a l'abril
- 3 operaris i 1 capatàs – 6 mesos (ampliable amb 2 operaris per 12 mesos)
- Treball de dilluns a divendres en torn de matí, de 8:00 a 15:00 hores.

- ✓ Neteja espais que no son espai públic
- ✓ Neteja de cunetes i herbes
- ✓ Neteja de detall i presència contínua

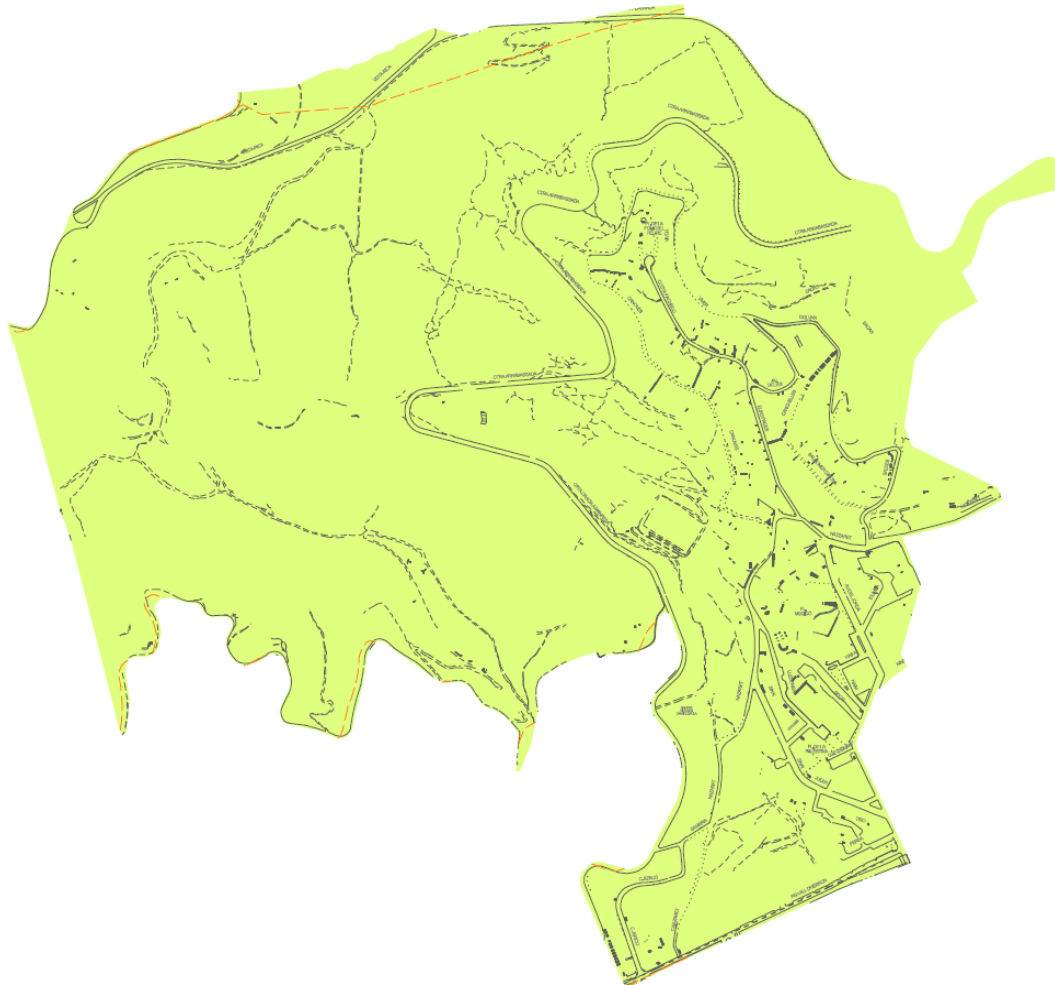



	Barri	Setmana 1	Setmana 2-3-4
DILLUNS DIVENDRES	Sant Genís dels Agudells		<ul style="list-style-type: none">- Neteja de l'entorn de la Masia de Can Soler.- Neteja del c/Tir i patis interiors.- Neteja de repàs de l'interior de la plaça Megidó.

LA RECOLLIDA

- Voluminosos
- Resta
- Envasos
- Paper
- Vidre


- Voluminosos: dilluns nit



Ajuntament de Barcelona  **Barcelona pel Medi Ambient**

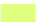
Recollida Voluminosos


DISTRICTE HORTA-GUINARDÓ
ZONA **NORD**



SANT GENÍS DELS AGUDELLS

PLÀNOL RESUM DEL SERVEI DE RECOLLIDA DE VOLUMINOSOS

 DILLUNS

DATA: 19/03/2019 

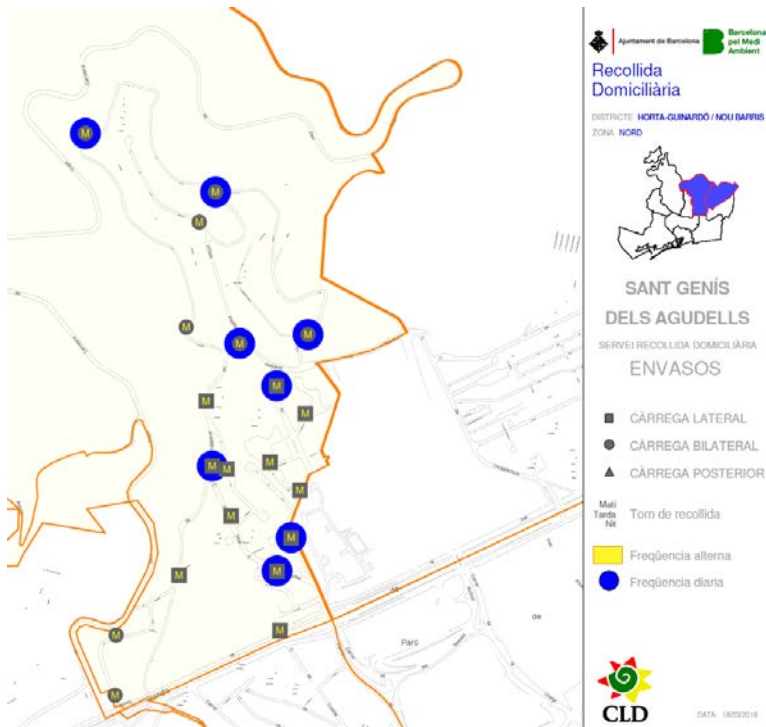
- Resta (matí) diari



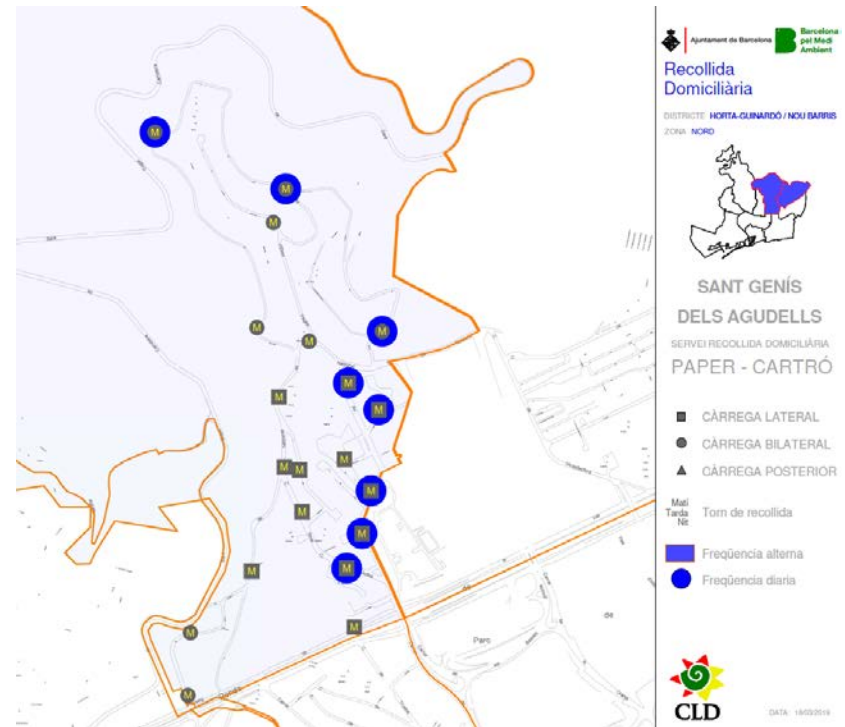
- Orgànica (matí) alterna



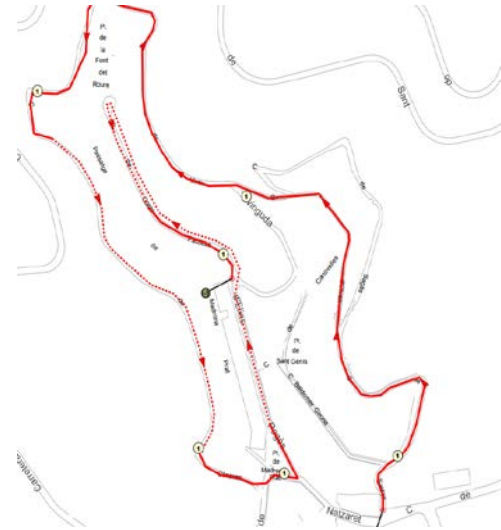
- **Envasos** (matí)
alterna o diària



- **Paper** (matí)
alterna o diària



- Vidre (matí) 1 cop setmana



Dimecres entre 12:30 i 13:30



Dimarts entre 12:40 i 13:50

PROBLEMÀTICA

- Queixes ciutadanes i auditories
- Campanya de civisme

- **Queixes ciutadanes**

2018	neteja	recollida	total	hab/100	net/hab	rec/hab	total/ha	Superfície	net/ha	rec/ha	total/ha
							b	ha			
Districte d'Horta-Guinardó	1.545	1.899	3.444	1.688	0,9	1,1	2,0	1.194,7	1,3	1,6	2,9
39 Sant Genís dels Agudells	77	90	167	69	1,1	1,3	2,4	171,6	0,4	0,5	1,0

167 queixes de neteja de les quals:

- **77** son queixes de neteja
- **90** son queixes de recollida

- **Auditories**

El resultat de les auditories indica que el servei està ben dimensionat i la zona té bona qualitat

El màxim problema que hi ha son els excrements i alguns contenidors amb brossa fora



ABANDONAMENT A
AVINGUDA JORDÀ 22



ABANDONAMENT A CARRER
CÀNOVES 12

- **Campanya de civisme 2017**

SENSIBILITZACIÓ CIUTADANIA 2017

BARRIS	SISTEMES DE RECOLLIDA	PAPERERES	BURILLES	PLACES	CIUTADANIA GENERAL	GOSSOS	CARTELLS MOBLES	SENGLARS	MOBLES	Registre places	TOTAL
Sant Genís dels Agudells	142	7	0	55	160	184	304	40	75	17	984

SENSIBILITZACIÓ COMERÇOS

BARRIS **COMERÇOS VISITATS 2017**

Sant Genís dels Agudells **25**

PUNTS CRÍTICS 2017 (FASE 1)

Adreça	Motiu	Nombre visites		
Carrer d'Idumea, 10	Propietaris d'animals incívics	162	4,5	millora
Jardins del Lledoner	Propietaris d'animals incívics	85	4,4	millora
Carrer del Lledoner, 3	Propietaris d'animals incívics	161	0,4	millora
Carrer d'Idumea, 14	Efecte "crida"	61	-1,1	no millora
Jardins del carrer Tir	Alt ús de l'espai públic	78	-1,1	no millora
Jardí del Lledoner	Propietaris d'animals incívics	78	-1,7	no millora



03.2

Servei de Parcs i Jardins a Sant Genís dels Agudells

De set 2018 a març 2019

26 de març de 2018



03.2.1

Manteniment dels espais verds

- Zones verdes
- Arbrat
- Jocs infantils
- Incidències
- Exemples d'intervencions

N
B

C

ZONES VERDES. Brigada i àmbit de treball

La brigada que manté els espais verds del barri també fa el manteniment de part de La Taixonera. En total mantenen una superfície patrimonial de 47.000 m², mes de la meitat dels quals corresponen a Sant Genís.

Composició:

- 1 encarregat
- 4 auxiliars jardiners (fa un poc que hem incorporat un treballador més a la brigada)

L'arbrat es gestiona des d'una altra àrea que engloba tota la ciutat.



ZONES VERDES



Feines més habituals:

- Segar, perfilat, escarificat, sembra, encebat de gespa,
- Poda, adobat, encoixinat d'arbustos
- Poda d'arbrat
- Desherbat
- Plantacions diverses (planta vivaç, grups de flor, arbustos, arbrat...)
- Manteniment de la xarxa de reg

ZONES VERDES. Pla de manteniment

Les feines de la brigada es basen en un pla de manteniment igual per a tota la ciutat on s'estableixen les freqüències de les tasques en funció de la tipologia del verd i el nivell de manteniment.

Pla de manteniment

Element vegetal	Tasca	Nivell	idònies de realització de tasques i freqüència													
			Oct	Nov	Des	Gen	Feb	Mar	Abr	Mai	Jun	Jul	Ago	Set		
ENFILADISSA	Rieg automàtic programat	A														
ENFILADISSA	Rieg automàtic	A														
ENFILADISSA	Rieg manual	A														
SUPERFICIE TOTAL ESPAI VERD	Neteja del parc i papereres - 1era hora	A (llet)	1/dia	1/dia	1/dia	1/dia	1/dia	1/dia	1/dia	1/dia	1/dia	1/dia	1/dia	1/dia	1/dia	1/dia
SUPERFICIE TOTAL ESPAI VERD	Neteja del parc i papereres - 2ona hora	A (llet)	1/dia	1/dia	1/dia	1/dia	1/dia	1/dia	1/dia	1/dia	1/dia	1/dia	1/dia	1/dia	1/dia	1/dia
SUPERFICIE DUS	Escata i desbrossat de paviments	A														
SUPERFICIE DUS	Reposició de sauló (Puntual)	A														
GESPA C 3	Sega i retallavores "Màquina petita"	B	2	1	1	1	1	2	3	3	3	3	2	2	2	2
GESPA C 3	Sega i retallavores "Màquina gran"	B	2	1	1	1	1	2	3	3	3	3	2	2	2	2
GESPA C 3	Perfilat	B	1													
GESPA C 3	Adobat orgànic	B						1								
GESPA C 3	Airejat i Escarificat	B						0,25								
GESPA C 3	Encebat i resembra	B						0,25								
GESPA C 3	Tractament fitosanitari	B														
GESPA C 3	Rieg automàtic programat	B														
GESPA C 3	Rieg automàtic	B														
GESPA C 3	Rieg manual	B														
GESPA C 4	Sega i retallavores "Màquina petita"	B	1	1		1		1	2	2	2	2	2	2	2	2
GESPA C 4	Sega i retallavores "Màquina gran"	B	1	1		1		1	2	2	2	2	2	2	2	2
GESPA C 4	Perfilat	B									1					
GESPA C 4	Adobat orgànic	B						1								
GESPA C 4	Airejat i Escarificat	B						0,25								
GESPA C 4	Encebat i resembra	B						0,25								
GESPA C 4	Tractament fitosanitari	B														
GESPA C 4	Rieg automàtic programat	B														
GESPA C 4	Rieg automàtic	B														
GESPA C 4	Rieg manual	B														
PRAT	SEGA Màquina gran-tractor	B		1		1			1		1	1	1	1	1	1
PRAT	DESBROÇ Màquina petita-desbroçadora	B		1		1			1		1	1	1	1	1	1
PRAT	Tractament fitosanitari	B														
PRAT	Rieg automàtic programat	B														
PRAT	Rieg automàtic	B														
PRAT	Rieg manual	B														
BOSCANY	Desbroçament	B									1					

ARBRAT

Patrimoni al barri:

473 arbres viari

508 arbres de zona i parc



Feines principals

- Poda
- Arrabassament
- Plantació

ARBRAT. PODA

Arbrat viari (473 ut.) Any 2018-2019 es podaran **93 arbres** (d'octubre a abril)

Arbrat de zona (508 ut.) Es va podar **tots** els exemplars que ho requerien durant l'any 2018

- **Poda de manteniment:** interferències amb façanes edificis, senyals de de transit i semàfors, branques perilloses. La poda es fa cada 4 anys.
- **Tala** de l'arbrat en mal estat i posterior retirada de la soca.
- **Revisió anual** de l'estat de l'arbrat (Pla de risc). Entre abril i setembre de cada any es fan les actuacions derivades d'aquesta revisió, com ara la retirada dels arbres o branques que representen un risc per a les persones.

Nius de cotorra: només es retiren els perillosos que puguin caure. En el cas de que es troben cries o polls no es toquen, només es retira la part penjant sense intervenir en el niu. Es col·loquen cartells de no poda per nidificació.

Altres nius: no es retiren mai. Es col·loquen cartells de no poda per nidificació.



ARBRAT. PLANTACIÓ

Arbrat de zona: 5 exemplars

Jericó - Vall d'Hebron, Pg. - Natzaret	Koelreuteria paniculata
Meguidó, Pl.	Styphnolobium japonicum
Meguidó, Pl.	Styphnolobium japonicum
Violant de Bar, Jardins (Lledoner - Natzaret)	Ulmus pumila
C Haifa 1	Acer saccharinum



Arbrat viari: 7 exemplars

Av Jordà 30	Platanus x hispanica
C Can Figuerola	Acer saccharinum
C Idumea, 01	Ligustrum japonicum 'Texanum'
C Idumea, 02	Ligustrum japonicum 'Texanum'
C Idumea, 08	Photinia x fraseri 'Red Robin'
C Idumea, 12	Ligustrum japonicum 'Texanum'
C Idumea, 15	Ligustrum japonicum 'Texanum'

Arbrat pendent de plantació imminent (clima càlid): 3 exemplars

Ctra Sant Cugat	Brachychiton populneus
Jericó - Vall d'Hebron, Pg. - Natzaret	Schinus molle
Manuel J. Arnalot, Jardins de	Tipuana tipu

ALTRES ACCIONS

Col·laboració amb pacients de les Germanes hospitalàries de Sant Rafael:

Pràctiques de jardineria com a teràpia en espais verds públics, un cop per setmana.

JOCS I MOBILIARI



Tipologia	Nom	Descripció	Acció	Data de l'acció
A.JOCS INFANTILS	Madrona Prats, PL.	DE 6 A 12 ANYS	Nova	10/11/2006
A.JOCS INFANTILS	Pl. Palestina	DE 6 A 12 ANYS	Remodelada	1/3/2006
A.JOCS INFANTILS	Jordà, Av. - Natzaret - Idumea, C.V.	FINS A 5 ANYS	Nova	3/8/2006
A.JOCS INFANTILS	Font del Roure, Pl. (final Costa ,Pacheco)	DE 6 A 12 ANYS	Remodelada	1/3/2006
A.JOCS INFANTILS	Lledoner, Carrer. (Natzaret - Jordà, Av.)	FINS A 5 ANYS	Nova	1/1/2010
A.JOCS INFANTILS	Lledoner, Jardins del	FINS A 5 ANYS		
A.JOCS INFANTILS	Meguidó, Pl.	DE 6 A 12 ANYS	Remodelada	24/12/2005
A.JOCS INFANTILS	Manuel J. Arnalot, Jardins de	DE 6 A 12 ANYS	Nova	1/12/1999
A.JOCS INFANTILS	Jericó - Vall d'Hebron, Pg. - Natzaret	FINS A 5 ANYS	Remodelada	29/2/2016
A.JOCS INFANTILS	Perea - Vall d' Hebrón Pg	DE 6 A 12 ANYS	Nova	1/10/2015

En obres

CIRCUIT DE SALUT	Palestina, Pl.	3 elements		
CIRCUIT DE SALUT	Meguidó, Pl. (Aparcament Casa Groga)	4 elements		20/1/2016
CIRCUIT DE SALUT	Perea - Jordà - Vall d'Hebrón, Pg.	3 elements		

INCIDÈNCIES

Evolució de les queixes ciutadanes.

L'any 2017 es van gestionar 87 incidències, entre queixes i suggeriments. L'any 2018 se'n van gestionar 106. Malgrat l'any passat es van recollir 19 incidències més que l'any anterior, l'increment percentual és del 22%, mentre que a nivell de ciutat l'increment va ser del 26%.

Gran part d'aquest increment ha estat per petició de tractaments de plagues d'arbrat amb 11 avisos mes (Processionària, etc.), peticions de poda amb 7 avisos més i fuites d'aigua amb 5 avisos mes.

Durant els dos primers mesos del 2019 s'han gestionat només 8 incidències.

	2017	2018	2019	
DETALLS				1 2
Arbrat tractament plaga o malura	10	21	2	1
Arbrat incidències	17	14	1	1
Parcs jardins i zones verdes fuites aigua	11	16		1
Parcs jardins i zones verdes incidències	14	12		
Arbrat sol·licitud poda per molèsties	6	10		
Arbrat emergències (perill per a les persones)	6	9		
Mobiliari urbà en parcs incidències	6	8		
Zona gossos elements incidències	2	3		2
Jocs infantils incidències	4	1		
Afectació arbrat privat		4		
Parcs, jardins i zones verdes bruts	1	2		
Arbrat disconformitat poda	1	1		
Jocs infantils bruts	1	1		
Arbrat protecció (arbres singulars)	1	1		
Jardinera / test brut		2		
Lavabo públic zona verda incidències	1			
Parcs jardins i zones verdes senyalització nova/canvi lloc	1			
Zona gossos bruta		1		
Parcs jardins i zones verdes tracte personal		1		
Arbrat sol·licitud reposició en forat buit		1		
Parcs jardins i zones verdes senyalització incidències	1			
Parcs jardins i zones verdes emergències (perill)	1			
Elements jocs infantils modificació	1			
total	87	106	3	5



03.2.2

Exemples d'intervencions

B

C

N

Pl. Meguidó

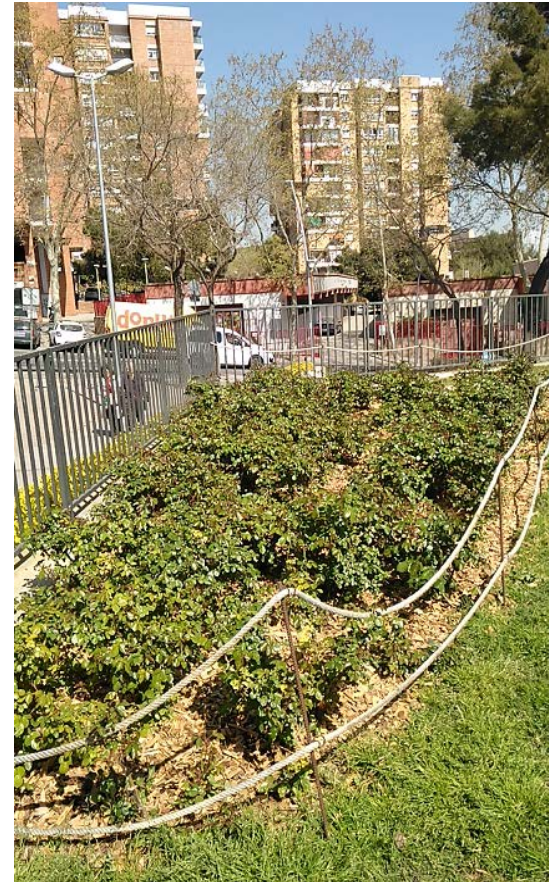


Plantació del grup de flor, amb 450 ut. de:

- Nemessia hybrid
- Sunsatia plus
- Panola melenge

Rosers Pl. Meguidó

- Poda del grup de rosers, varietat “La Sevillana”
- Aportació d’adob
- Aportació d’encoixinat a base de triturat de restes de poda



Pl. Meguidó



- Aportació de sauló i enrasat de 9 escocells
- Adobat de la gespa
- Poda de realçat de les branques més baixes dels arbres.
- Plantació de l'arbrat prevista per la propera tardor, amb *Styphnolobium japonicum*

Naïm, Haifa i Av. Jordà

- Poda de les tanques d'arbustatge a base de *Pittosporum tobira* i *Nerium oleander*



C/ Sidó

- Poda, neteja y reposició dels grups de *Kerria japonica*
- Retall de 40 m2 d'heura



Lledoner de Pl. Meguidó

Des de l'àrea de manteniment hem fet una proposta per a la seva catalogació i es debatrà la seva idoneïtat en la propera reunió de la Comissió d'Arbres d'interès local.

D'altra banda estem treballant en la implantació d'un suport mecànic (crossa) que, juntament amb una poda lleugera i localitzada, ens ajudarà a minimitzar el risc de fractura i millorar els seu estat general.





04

Polícia de barri i grup d'intervenció Mossos



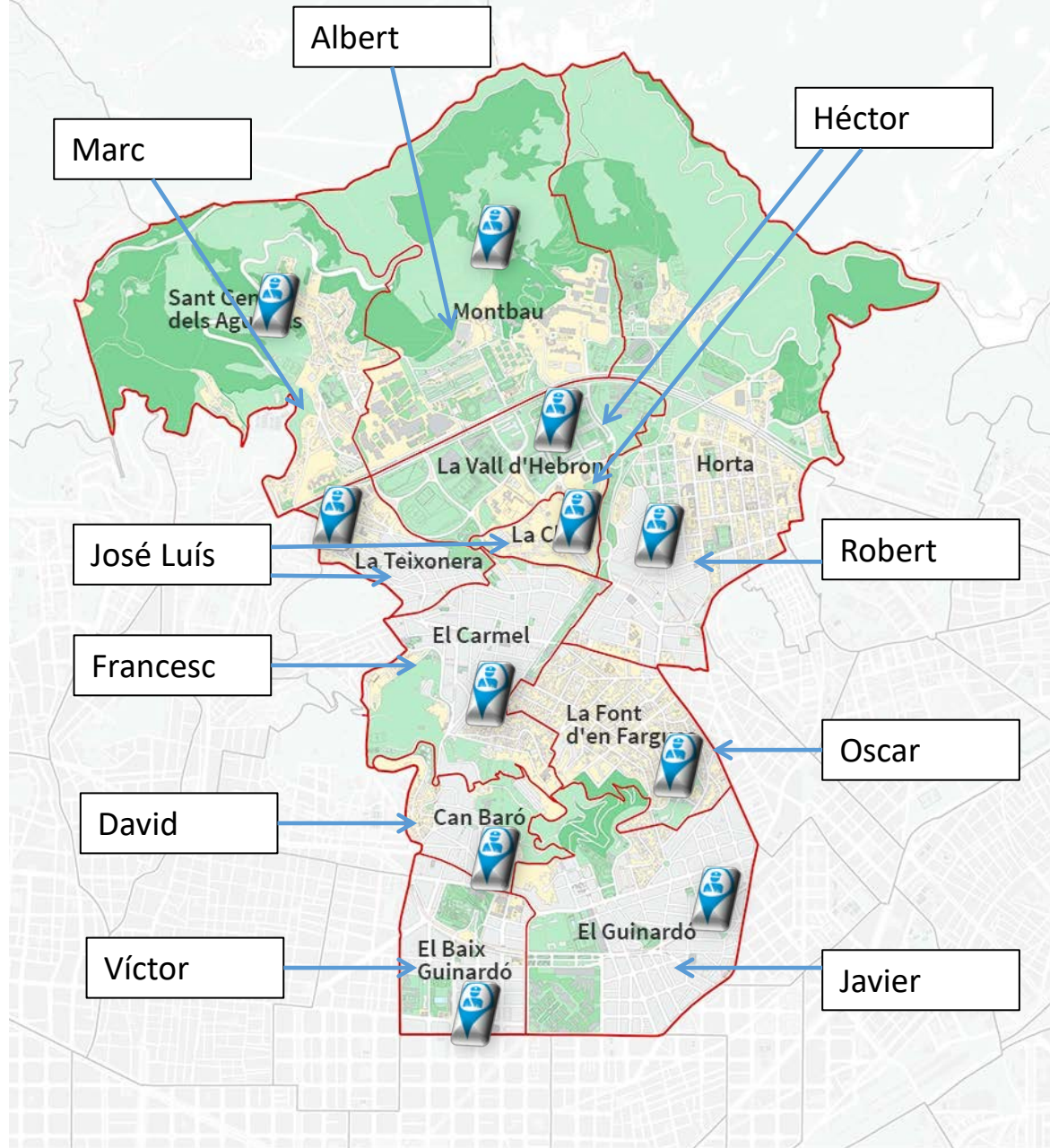


Què és la Policia de Barri?

És un **nou model de treball de la Guàrdia Urbana**

L'agent de la Policia de Barri **serà el vostre referent al territori**

El nou equip posarà una **atenció especial en els conflictes de convivència**







Guàrdia Urbana
Barcelona

POLICIA DE BARRI
HORTA-GUINARDÓ
#A PEU DE BARRI



Per contactar amb nosaltres:
policiadebarri.horta@bcn.cat



05

Torn obert de paraules





Gràcies per la vostra col·laboració!

[www.http://barcelona.cat/horta-guinardo/consellsdebarri](http://barcelona.cat/horta-guinardo/consellsdebarri)



**Ajuntament
de Barcelona**