

Consell de Barri de Sarrià

Dimarts, 7 de novembre de 2023



Ordre del dia

1. Informació de la renovació de la vicepresidència i de la comissió de seguiment del Consell de barri
2. Estat de les obres de l'equipament de la plaça de Sarrià
3. Informació sobre l'estat del Porta a Porta
4. Informacions varies
5. Precs i preguntes



1

Informació de la renovació de la vicepresidència i de la comissió de seguiment del Consell de barri

Elecció de la Comissió de Seguiment i la vicepresidència del Consell de Barri

Procediment d'elecció i guia per la presentació de candidatures a la Comissió de Seguiment i la vicepresidència del Consell de Barri



- Anunciar els **procediments d'elecció** de la vicepresidència i la Comissió de Seguiment
- El procediment per a la **publicació de candidatures al Decidim**
- En cas de candidatures amb **bretxa digital**, les recullim per correu electrònic.



01

Procediment per a l'elecció de la Comissió de Seguiment

02

Procediment per a l'elecció de la Vicepresidència

03

Com presentar una candidatura

Guia per presentar la candidatura al [Decidim.barcelona](https://decidim.barcelona)



01

Procediment per a l'elecció de la Comissió de Seguiment

QUÈ ÉS LA COMISSIÓ DE SEGUIMENT?

Cada Consell de Barri ha de constituir una Comissió de Seguiment.

Funcions

- Elaborar l'ordre del dia del Consell de Barri.
- Fer el seguiment dels temes plantejats al Consell de Barri.
- Fer el seguiment dels principals projectes en marxa al barri.
- Elevar l'acord del Consell de Barri per incloure un punt a l'ordre del dia del plenari de Districte.
- Convocar sessions i taules de treball per treballar assumptes que s'han de sotmetre a l'aprovació del Consell de Barri.

QUI FORMA PART DE LA COMISSIÓ DE SEGUIMENT?

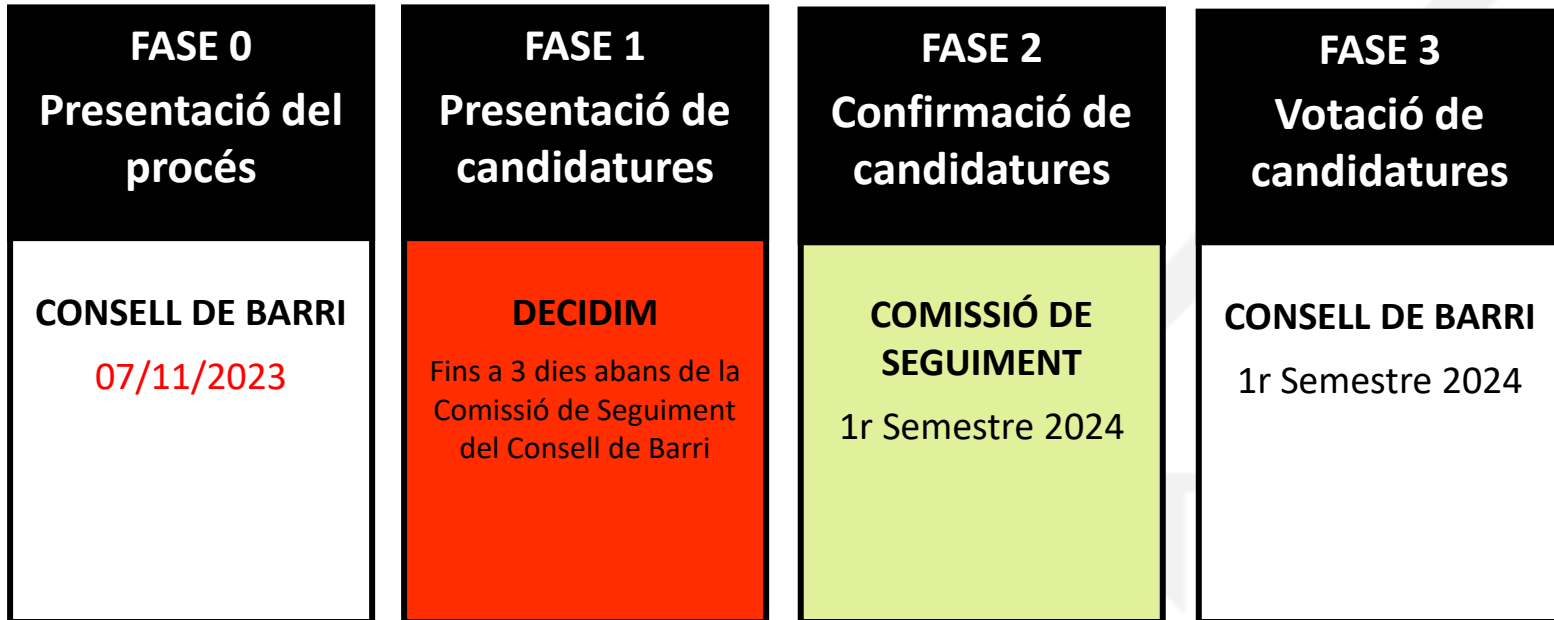
L'elecció de la composició de la Comissió de Seguiment s'escollirà en el primer Consell de Barri de cada nou mandat municipal.

Composició

- Representants de la direcció política i tècnica del districte.
- Un conseller o consellera de districte de cada grup municipal.
- Persones representants d'entitats del barri.
- Ciutadans o ciutadanes a nivell individual.

Les sessions de la Comissió de Seguiment són públiques, tot i que només tenen dret a vot les persones que en són membres. Es convoca almenys 15 dies abans de la celebració del Consell de Barri.

COM ES RENOVA LA COMISSIÓ DE SEGUIMENT?



Cal estar registrat al
Decidim.barcelona

Votació del **conjunt** de
candidatures.
Aprovació: majoria
simple dels vots emesos

02

Procediment per a l'elecció de la Vicepresidència



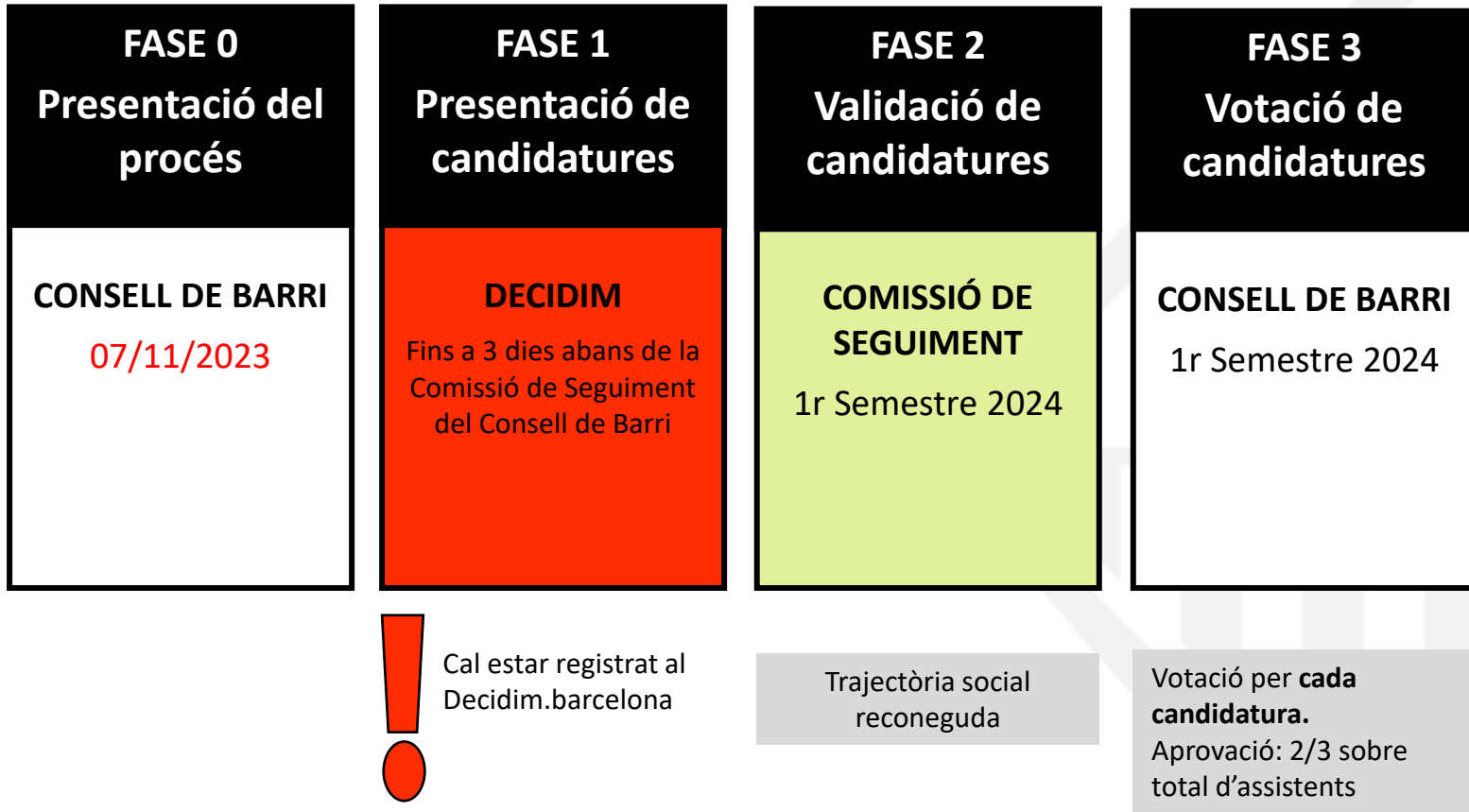
FUNCIONS DE LA VICEPRESIDÈNCIA

Cada Consell de Barri disposa d'una o dues vicepresidències, persones de consens, amb una trajectòria reconeguda, vinculada a la vida social o associativa del barri.

Funcions

- Proposar la convocatòria del Consell de Barri o de la Comissió de Seguiment.
- Assistir a la presidència
 - Fer de nexa entre l'administració i el veïnat.
 - Moderar el debat al Consell de Barri.
 - Vetllar pel seguiment i el retorn dels acords i les interpel·lacions realitzades.
 - Vetllar per la inclusió de punts a l'ordre del dia del Consell de Barri i la Comissió de Seguiment

COM ES RENOVA LA VICEPRESIDÈNCIA?



03

Com presentar una candidatura

Guia per presentar la candidatura al [Decidim.barcelona](https://decidim.barcelona)

Entrar al decidim.Barcelona <https://www.decidim.barcelona/>



Per registrar-se cal clicar aquí

Si ja tenim usuari de decidim,
cal clicar aquí

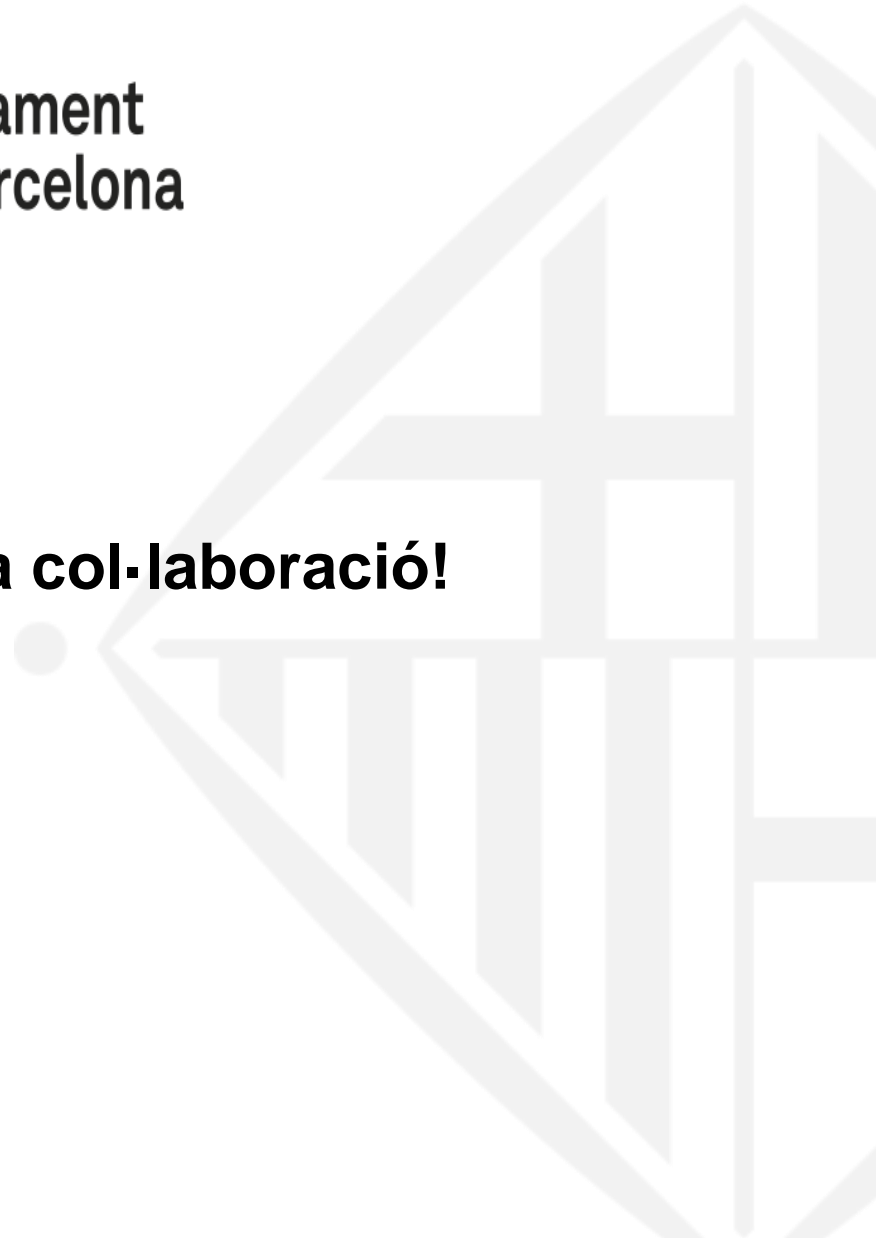


The screenshot shows the website interface with a red navigation bar at the top containing the text "Pressupostos participatius de Barcelona" and "Consulta l'estat d'execució". Below this is the "DECIDIM.BARCELONA" logo and a search bar with the text "Cercar" and "Català". Two buttons, "Registra't" and "Entra", are highlighted with blue and green circles respectively. A blue arrow points from the text "Per registrar-se cal clicar aquí" to the "Registra't" button, and a green arrow points from "Si ja tenim usuari de decidim, cal clicar aquí" to the "Entra" button. The main content area features a large banner for the "Jornada 'Patrimoni ciutadà d'ús i gestió comunitària'" with a "MÉS INFORMACIÓ" button. At the bottom, there is a welcome message: "Benvinguda a la plataforma participativa decidim.barcelona. Construïm una societat més oberta, transparent i col·laborativa. Uneix-te, participa i decideix." and a "REGISTRAT" button.



**Ajuntament
de Barcelona**

Gràcies per la vostra col·laboració!





2

Estat de les obres de l'equipament de la plaça de Sarrià





3

Informació sobre l'estat del Porta a Porta

JUNY 2023

ESTAT DE LA RECOLLIDA PORTA A PORTA DE SARRIÀ

RECOLLIDA AMB VEHICLES ELÈCTRICS



Recol·lector elèctric de càrrega posterior bicompartimentat de 20 m³
Recollida de totes les fraccions i bujols dels carrers més amples

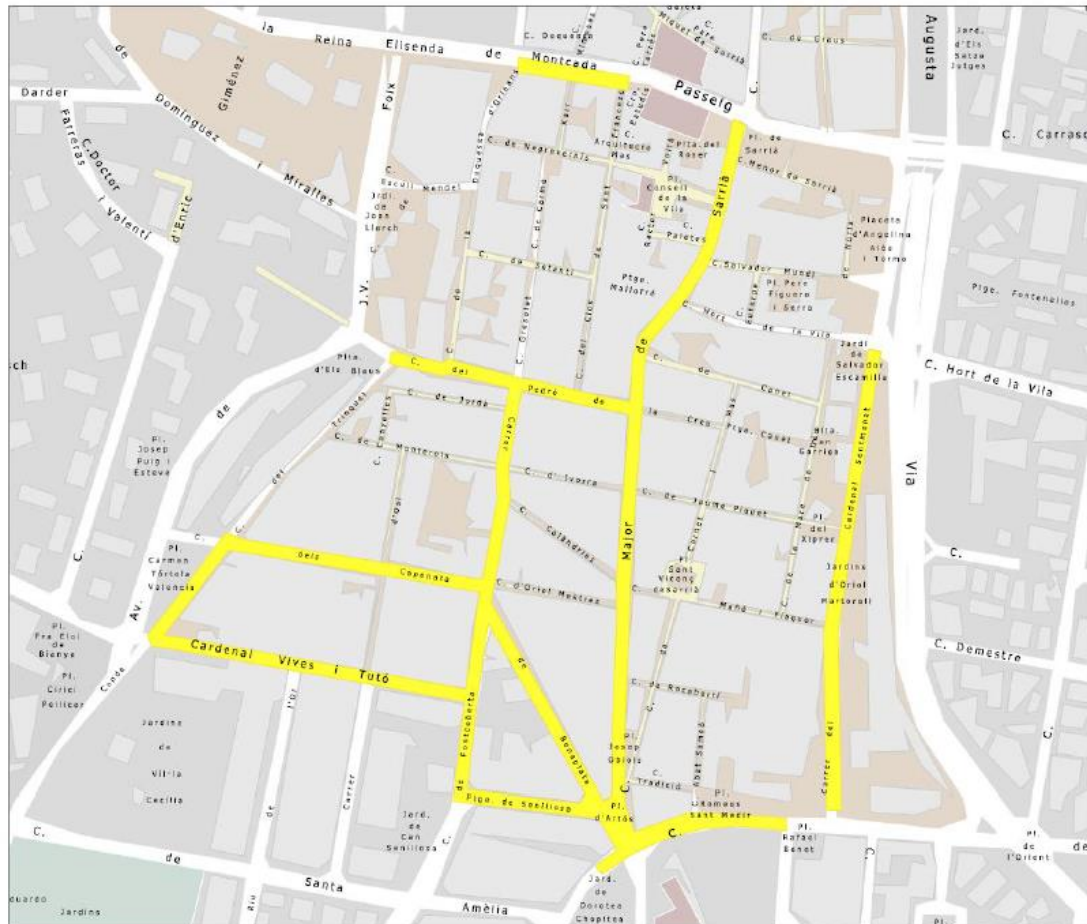
01

Estratègia de reducció de soroll nocturn del servei de recollida



Dos vehicles de caixa oberta elèctric amb plataforma de 15 m³
Recollida resta de carrers

RECORREGUT CAMIÓ RECOL·LECTOR



01

Estratègia de reducció de soroll nocturn del servei de recollida

TRANSVASAMENT DE LES PLATAFORMES AL CAMIÓ BICOMPARTIMENTAT



C/ Cardenal Vives i Tuto amb c/ Enric Gimenez

01

**Estratègia de reducció
de soroll nocturn del
servei de recollida**



Passatge Santa Eulalia (per sobre Ronda de Dalt)

01

Estratègia de reducció de soroll nocturn del servei de recollida

HORARIS DE RECOLLIDA

DILLUNS	DIMECRES	DIVENDRES
P/C comercial	P/C comercial	P/C
Orgànica	Orgànica	Orgànica
MR comercial	MR	MR comercial
Resta	-	Resta

Dilluns

22:00h a 0:00h recollida de MR i de P/C.
00:00h a 01:30h 1ª viatge descàrrega a planta.
02:00h a 04:30h recollida d'O i R.
04:30h a 05:30h 2ª viatge descàrrega a planta.

Dimecres

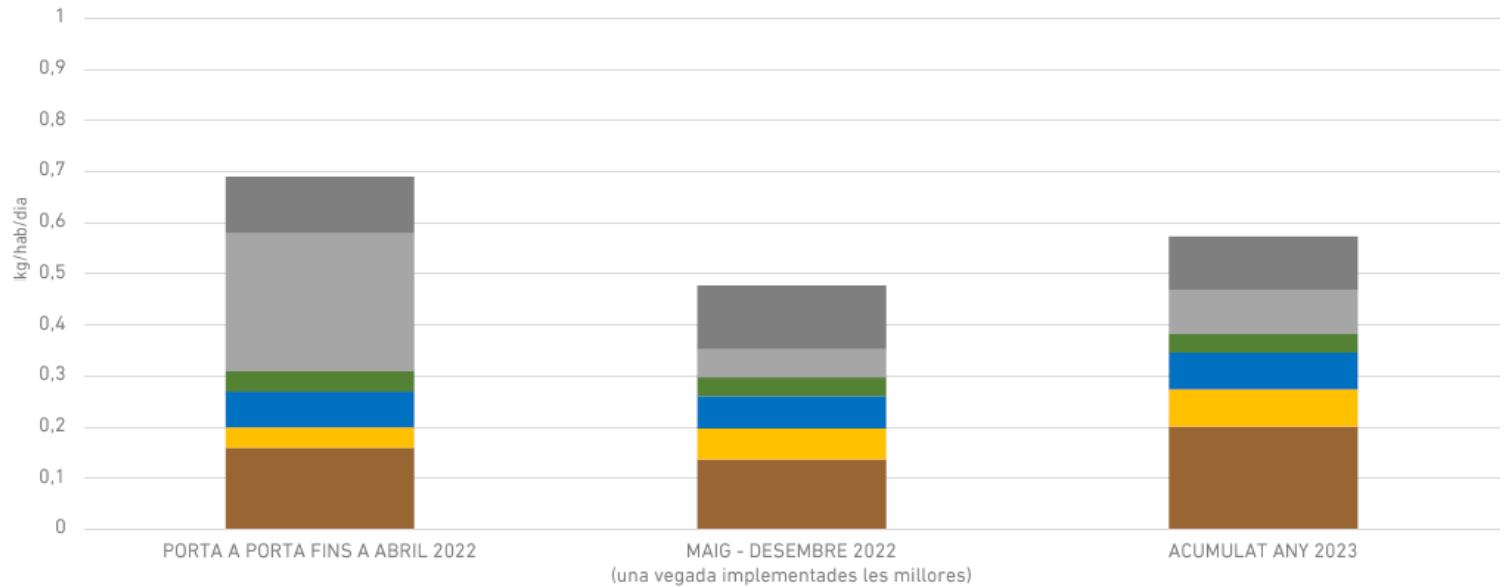
22:00h a 0:00h recollida de MR.
00:00h a 00:45h 1ª viatge descàrrega a planta.
02:00h a 04:30h recollida d'O i P/C.
04:30h a 05:30h 2ª viatge descàrrega a planta.

Divendres

22:00h a 01:10h recollida P/C i MR.
01:30h a 02:50h 1ª viatge descàrrega a planta.
02:50h a 04:30h recollida d'O i R.
04:30h a 05:30h 2ª viatge descàrrega a planta.

MILLORES PENDENT O EN ESTUDI

- Minimitzar el número de premsats del camió bicopartimentat, dintre dels carrers de la zona del PaP, especialment en el segon torn de recollida. Prova realitzada dilluns 19/06
- Canviar la màquina baldejadora nocturna
- Estudiar les molèsties per sorolls ocasionades per l'increment de la neteja dels bujols en temporada d'estiu



02

Actualització dels resultats de servei

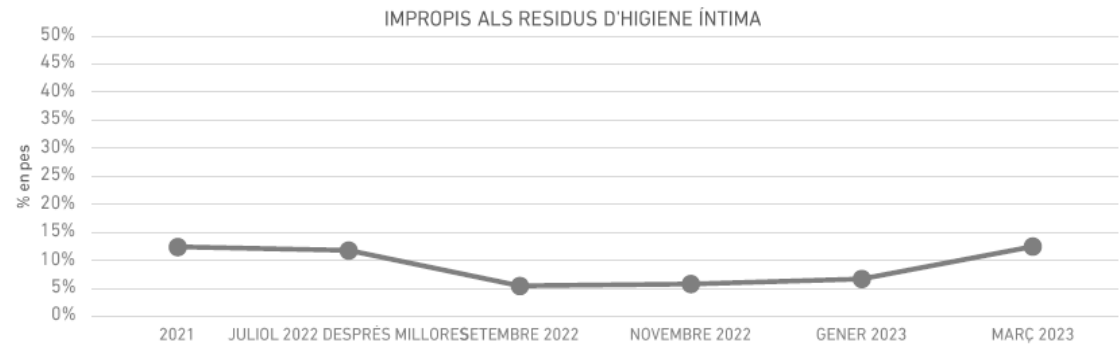
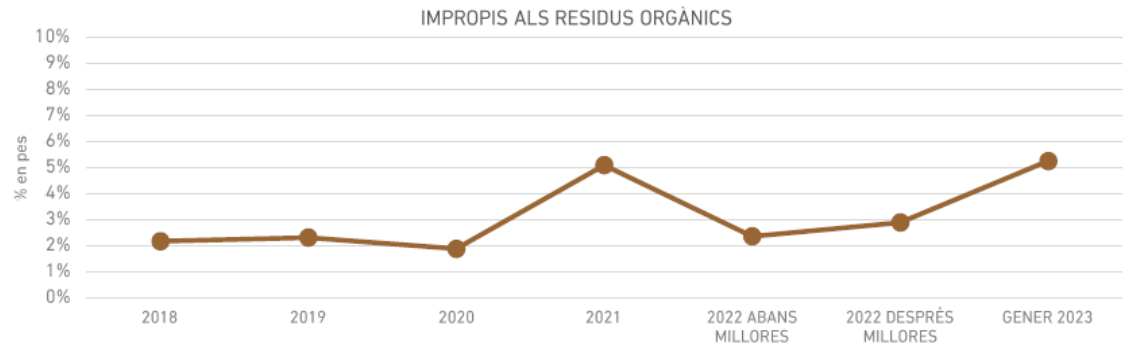
Resultats de recollida selectiva

LA RECOLLIDA HA CRESCUT 22 PUNTS PERCENTUALS

Ha passat del 45% al 67% de recollida selectiva.

03

Actualització dels resultats de servei Caracteritzacions



Els impropis a la fracció orgànica mantenen fluctuacions sense superar el 6%.

Els residus d'higiene íntima tornen a incrementar el nivell d'impropis per sobre el 10%.

04 Campanya informativa i de repartiment a Mañé i Flaquer Resultats

HABITATGES TOTALS

85

HABITATGES AMB CUBELL ABANS DE LA CAMPANYA

10 – 11,7%

HABITATGES AMB CUBELL DESPRÉS DE LA CAMPANYA

52 – 61,1%

Resultats molt positius. Augment de **50 punts** percentuals.

HABITATGES AMB ALTRES CASUÍSTIQUES

15 – absents a les 3 rondes de visites

13 – no volen el cubell

5 – buits o en obres





Gràcies





4

Informacions varies

- 4.1 Concurs d'Idees Jardins Oriol Martorell**
- 4.2 Pla Endreça**
- 4.3 Pla director Parc del Castell de l'Oreneta**
- 4.4 Estat de la caserna de la G.U.**



4.1

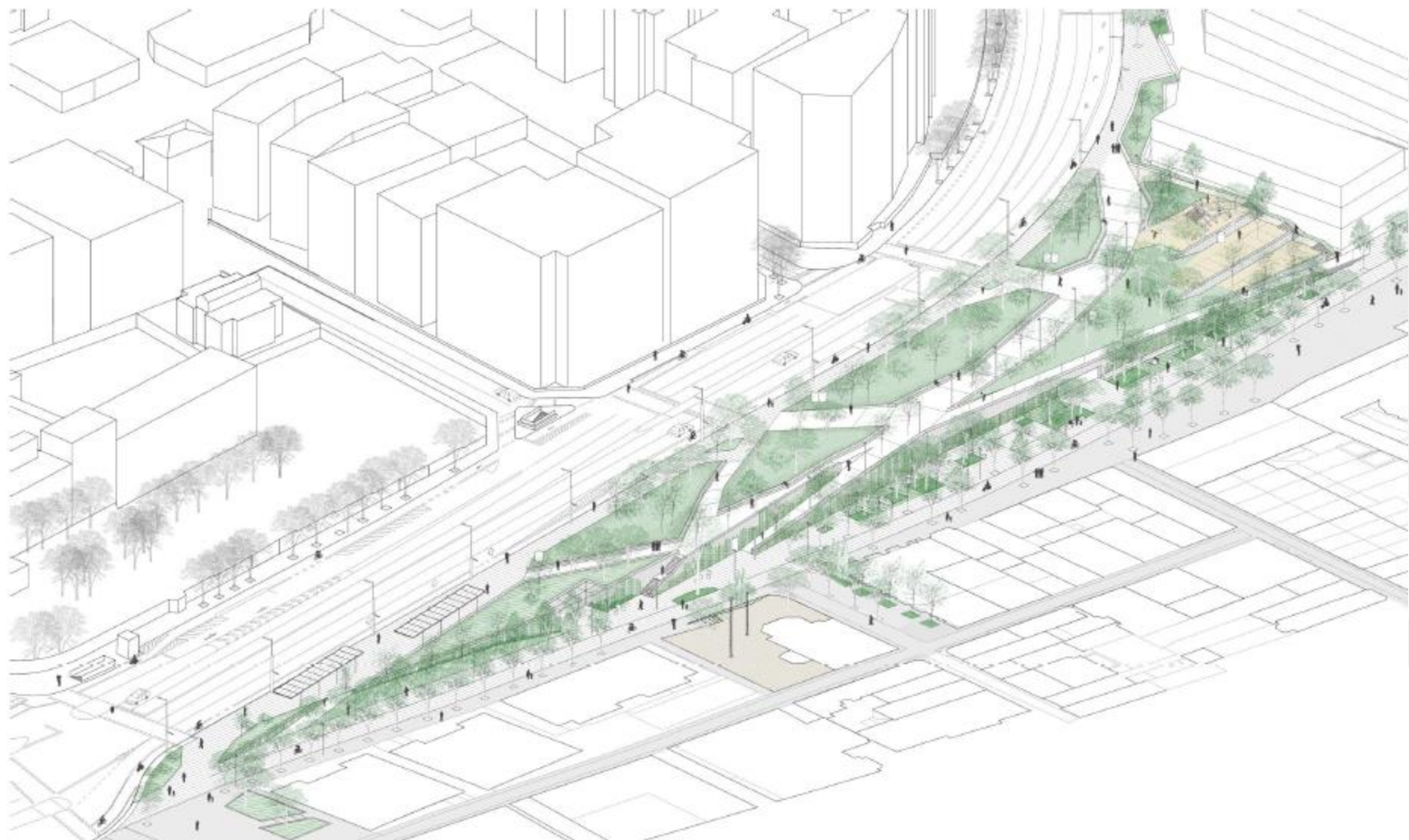
Concurs d'Idees Jardins Oriol Martorell

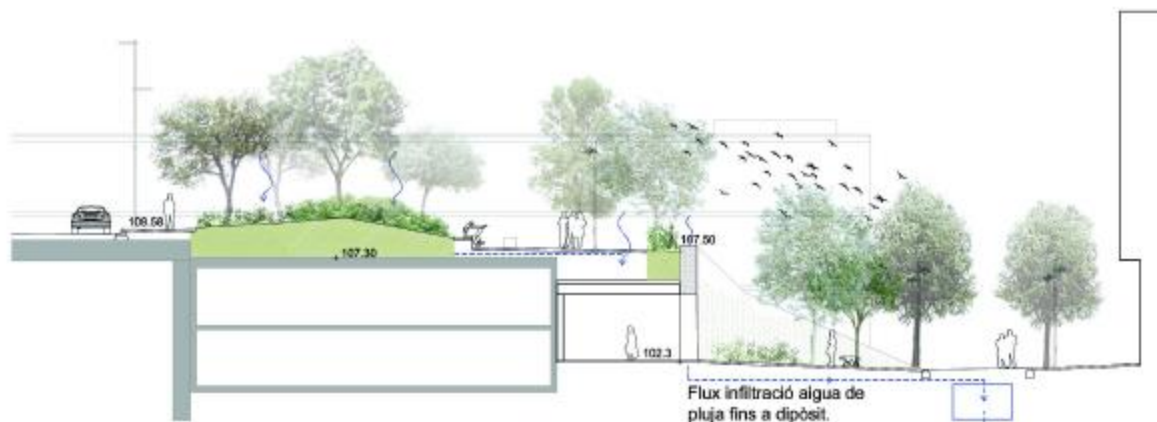




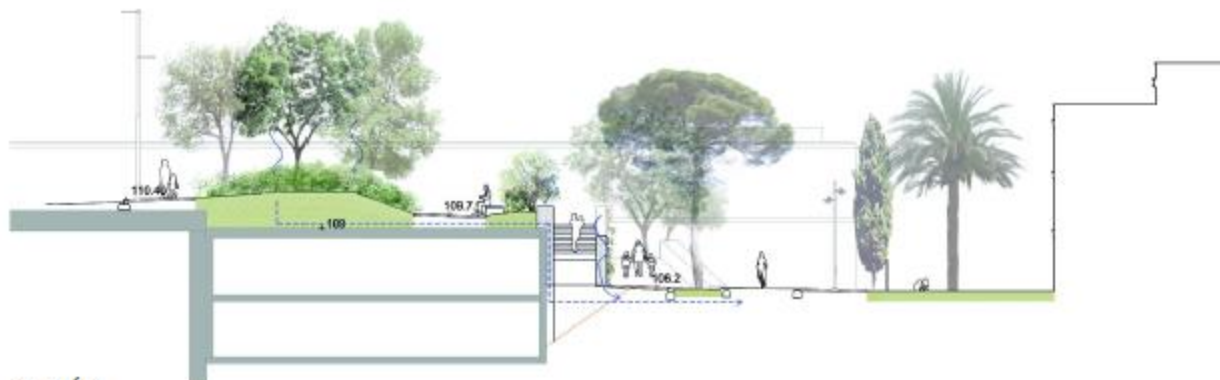




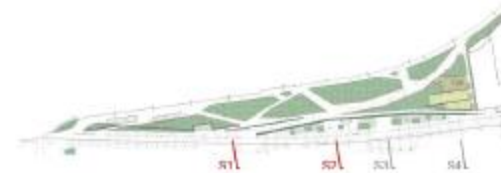


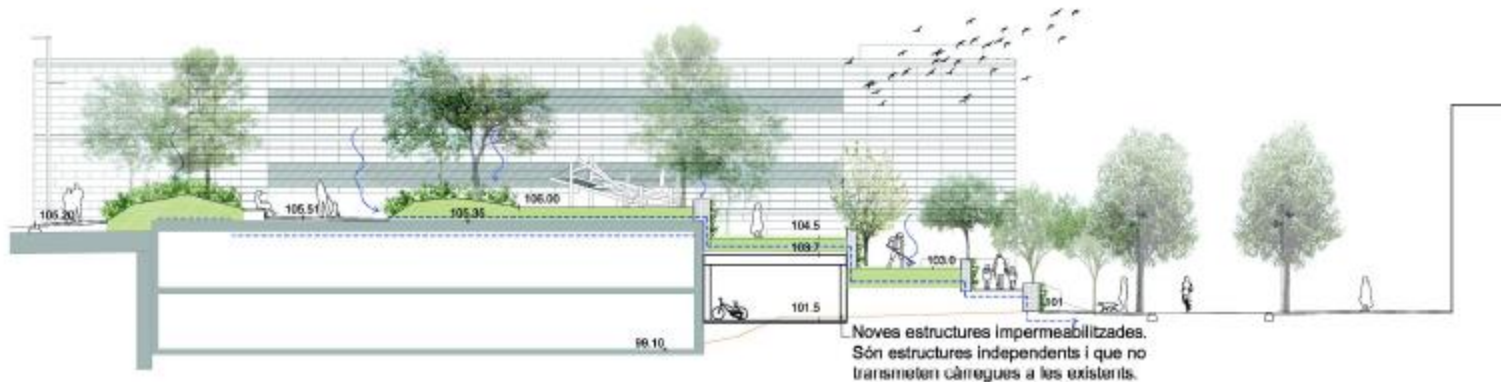


SECCIÓ 2

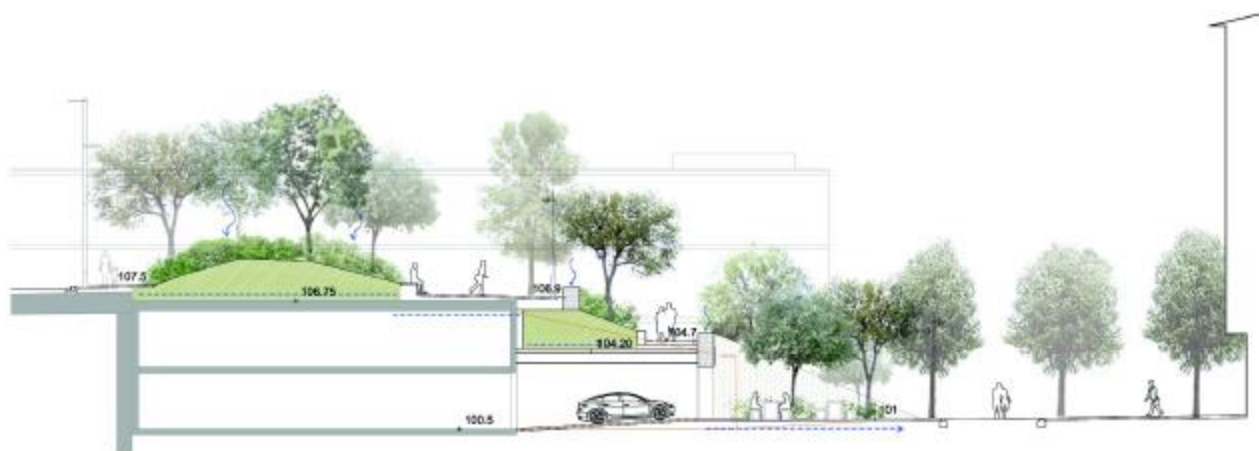


SECCIÓ 1

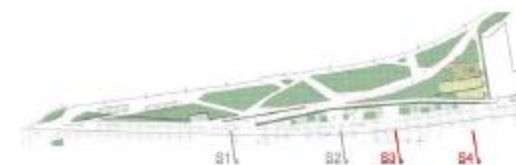


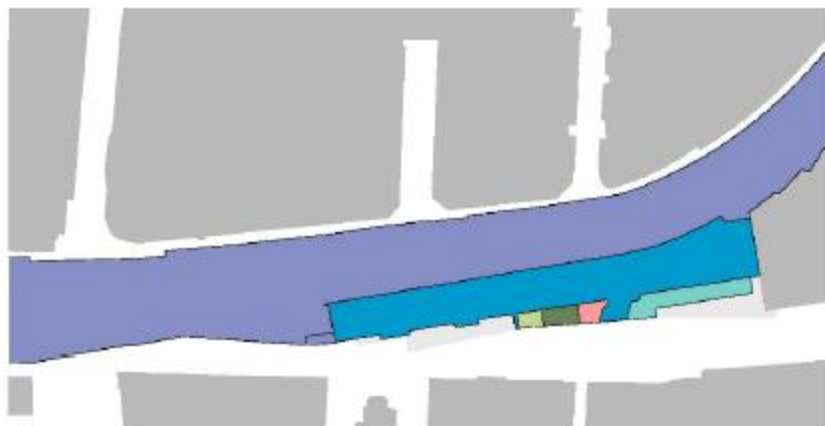


SECCIÓ 4



SECCIÓ 3





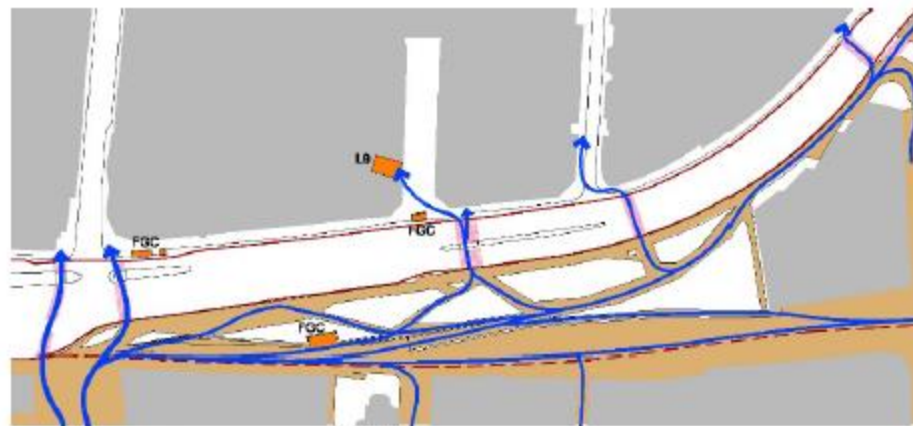
ÚS DEL SUBSÒL

EXISTENT

- FGC
- APARCAMENT

PROPOSTA

- APARCAMENT MOTOS
- RESERVA D'UM
- ESPAI COMUNITARI
- PUNT VERD



XARXA DE RECORREGUTS

- VIANANTS
- BICICLETA



VEGETACIÓ

- FILTRE VERD AMB VIA AUGUSTA
- ESPAIS D'ÚS JOCS I HORTS
- VERD EXISTENT
- TRACTAMENT MUR VERD I NOVA FAÇANA
- VERD URBÀ - NOVA PLAÇA CÍVICA

















4.2

Pla Endreça





Ajuntament
de Barcelona

GARANTIM L'EXCEL·LÈNCIA DE L'ESPAI PÚBLIC

Gerència municipal
octubre de 2023

PLA

ENDREÇA



BARCELONA ÉS RECUPERA

5.340

SOCIETATS
MERCANTILS
CONSTITUÏDES A 2023

EMPRESA

-8,8%

ATUR PER SOTA
DELS NIVELLS
DE 2019

MERCAT LABORAL

7,4M

DE VISITANTS
PERNOCTEN A LA
CIUTAT A 2022

TURISME

+0,9%

VALIDACIONS A LA
XARXA TMB A 2023
TRANSPORT PÚBLIC



ES DIBUIXA UNA NOVA CIUTAT

6.517

TERRASSES A
L'ESPAI PÚBLIC
A 2023

+128%

DESPLAÇAMENTS VMP
DIÀRIS PREVISTOS
A 2024

10

EPISODIS PER
ALTA CONTAMINACIÓ
A 2023

680.000

PERSONES ENTREN
O SURTEN PER
MOTIUS LABORALS
DE LA CIUTAT

318,5 L/M²

PLUJA A 2022 QUAN
LA MITJANA ANUAL
ERA DE 595 L/M²



PLA ENDREÇA BARCELONA

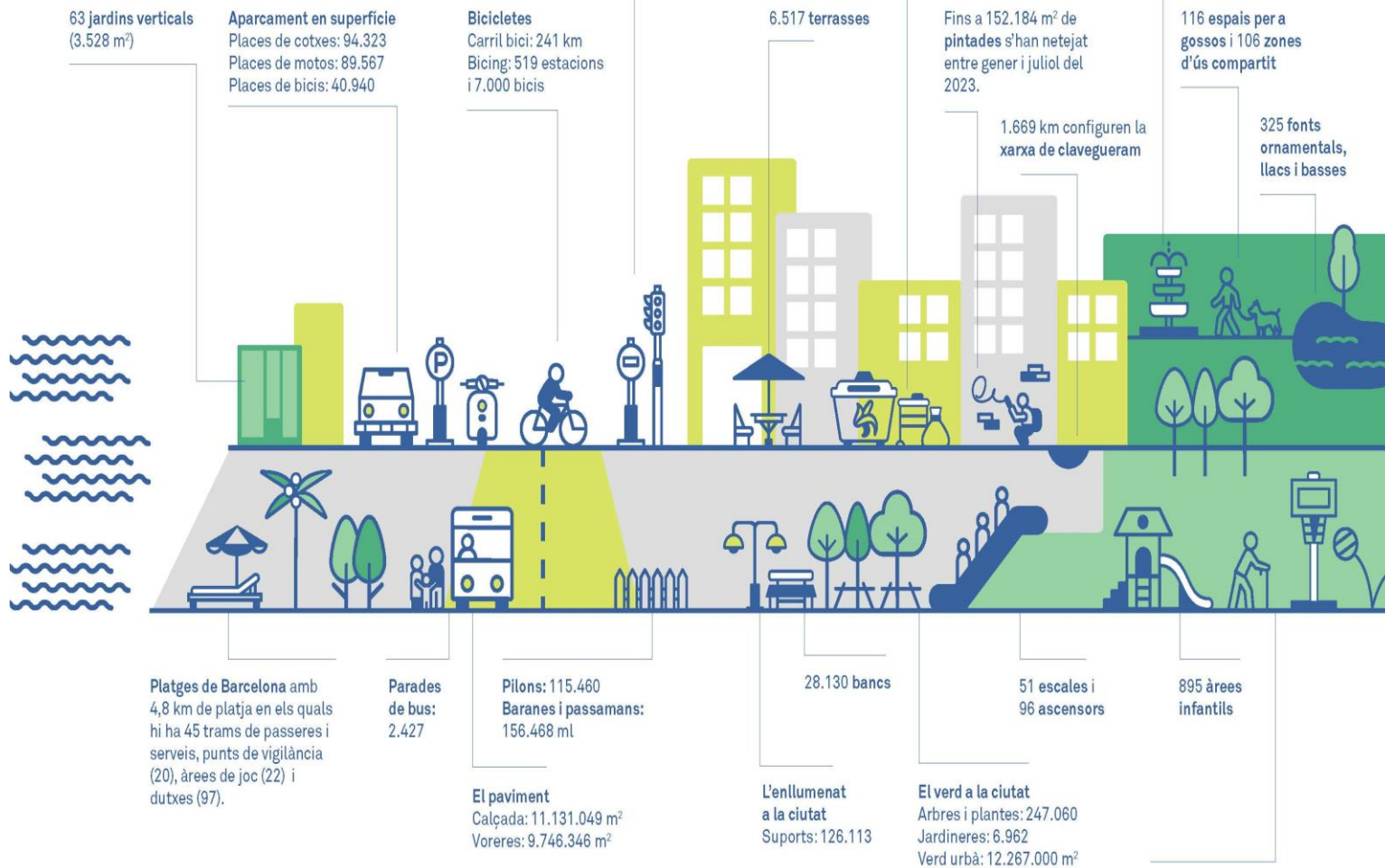
INVENTARI DE L'ESPAI PÚBLIC

Senyalització horitzontal
 Passos de vianants i zebra: 221.127 m²
 Línies de separació: 1.201.629 ml
 Senyalització vertical: 108.090 un.

Recollida de residus
 Papereres: 25.232
 Contenidors: 26.721

1.733 fonts públiques

PLA ENDREÇA



Serveis de neteja: 4.621 persones
Guàrdia Urbana: 3.403 agents
Manteniment del verd: 932 persones
Manteniment i infraestructures: 1.027 persones

Espais per fer salut
 Circuits de salut: 72
 Pistes de patinatge i monopati: 9
 Àrees de gent gran: 47
 Cistelles de bàsquet: 119
 Taules de ping-pong: 212

Dades actualitzades l'octubre de 2023.



SERVEIS I RECURSOS MUNICIPALS A L'ESPAI PÚBLIC

| PLA ENDREÇA

4.621

PERSONES A 2023
TREBALLEN EN ELS
SERVEIS DE NETEJA

144M€

DESPESA DE 2022
EN MANTENIMENT

3.403

AGENTS DE LA
GUÀRDIA URBANA
A 2023

191.321

ACTUACIONS D'INSPECCIÓ
EN ELS ÀMBITS DE L'ESPAI
PÚBLIC I LA CONVIVÈNCIA



QUÈ PASSA A L'ESPAI PÚBLIC?

3.700

ACTIVITATS
S'INTENSIFICA L'ÚS
DE L'ESPAI PÚBLIC

64.444

PINTADES
NETEJADES
A JULIOL DE 2023

15.814

DENÚNCIES DE CONVIVÈNCIA
A AGOST DE 2023
PLA ENDREÇA DE XOC
EN MARXA

77.122

BEGUDES DECOMISADES A
AGOST DE 2023

GRANS

TRANSFORMACIONS
URBANES I OBRES DE
MILLORA



ELS ÀMBITS D'ACTUACIÓ

CORRESPONSABILITAT

Persones
Sensibilització
Acords cívics

AUTORITAT

Inspecció
Control

Neteja
Manteniment

SERVEI



PLA ENDREÇA ÉS LA RESPOSTA INTEGRAL, TRANSVERSAL I COORDINADA DE L'AJUNTAMENT PER ACONSEGUIR GARANTIR L'EXCEL·LÈNCIA DE L'ESPAI PÚBLIC

- Reforçant i ampliant el seu **manteniment**
- Garantint el seu **bon ús amb corresponsabilitat**
- Garantint la **convivència** amb l'exercici de l'autoritat
- Garantint l'**ús eficient dels recursos** públics
- Orientat a **resultats, impacte i percepció**

Pla Endreça Barcelona

Recuperem l'excel·lència
de l'espai públic de la
ciutat.

GRÀCIES!

ANEM PER FEINA.

www.barcelona.cat



**Ajuntament
de Barcelona**



4.3 Pla director Parc del Castell de l'Oreneta

El passat dia 18 d'octubre es va fer la darrera sessió de retorn del procés participatiu del Pla director del Parc del Castell de l'Oreneta al Centro Asturiano,

***Ampliat termini per presentar suggeriments
fins el 17 novembre***



4.4 Estat de la caserna de la G.U.

El passat 19 de setembre es va fer l'aprovació inicial del projecte executiu

Pressupost de 17,1 milions d'euros



5

Precs i preguntes



www.barcelona.cat/sarria-santgervasi



**Ajuntament
de Barcelona**