



El servei de neteja i recollida SANT GENÍS DELS AGUDELLS

26 de març de 2019



LA NETEJA

- Neteja bàsica
- Neteja complementària
- Neteja específica





Neteja Bàsica

Escombrada manual i mecànica

4-6 cops per
setmana



Neteja amb aigua

Setmanal -
Quinzenal



Buidat de papereres

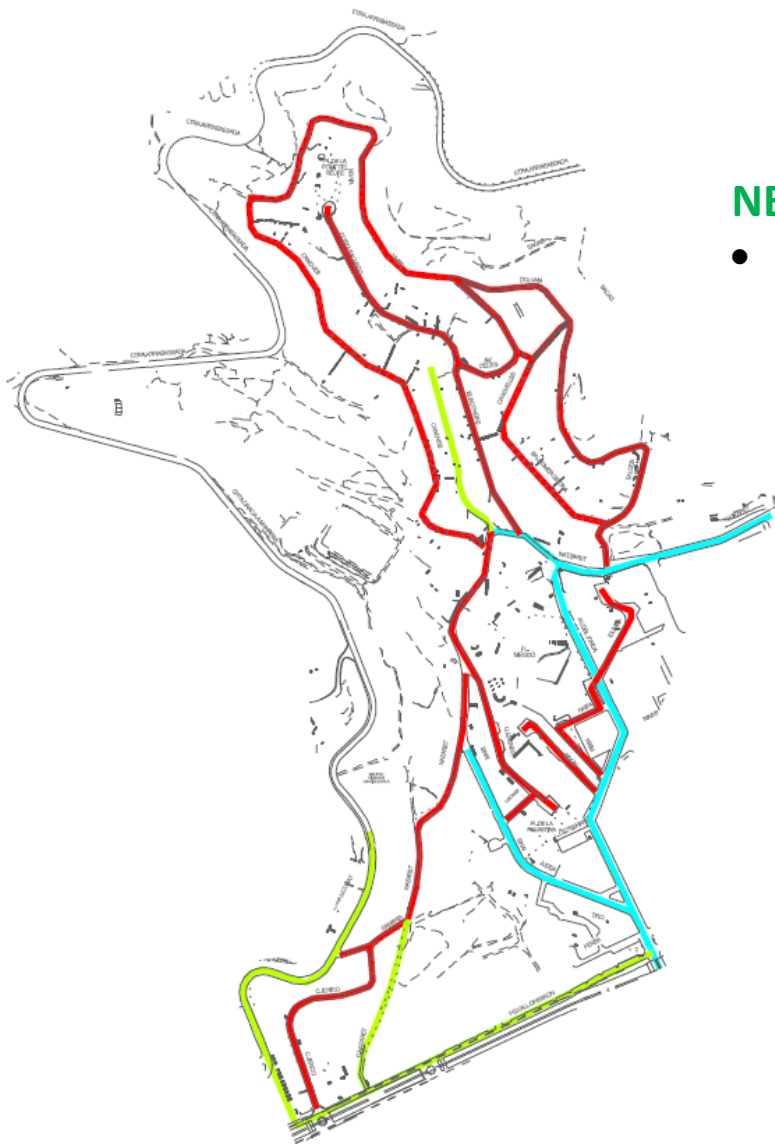
7 dies / setmana
matí-tarda



Manteniment estat de la netedat

matí / tarda / nit



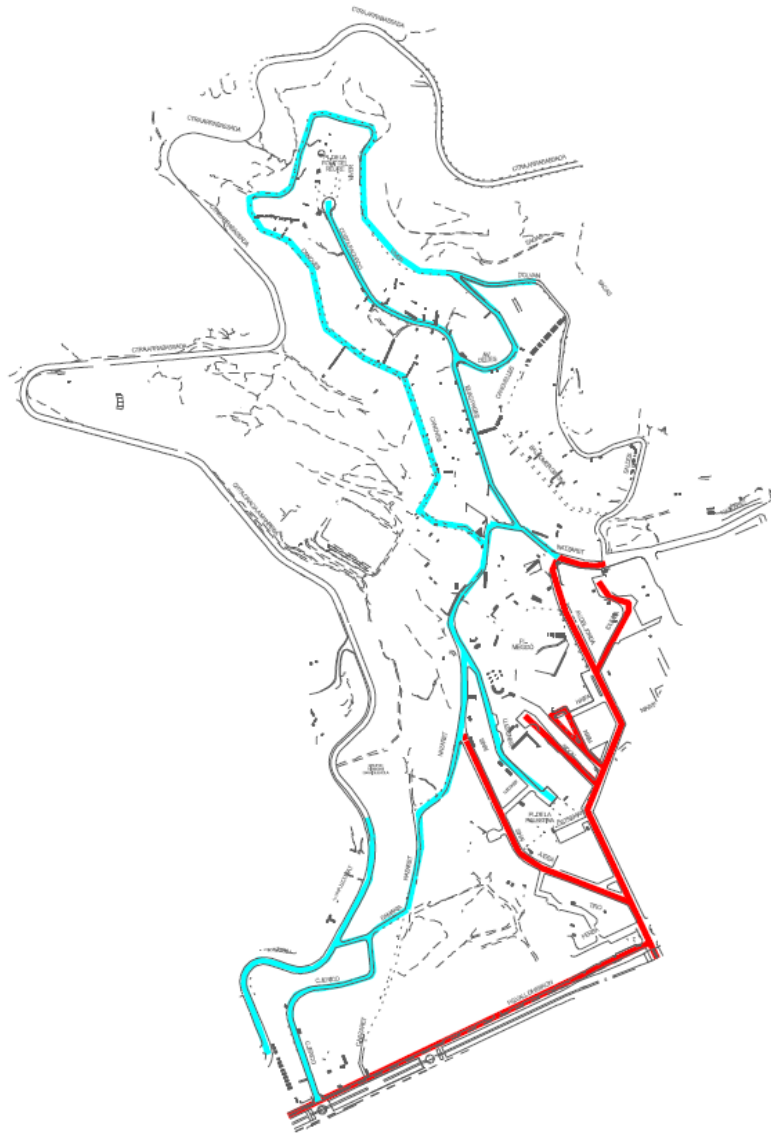


NETEJA BÀSICA DE CARRERS

- Escombrat matí : amb màquina o a mà
2-6 cops a la setmana



SERVEI	COPS / SETMANA		
Escombrada a mà i màquina	6	4	2



SERVEI	COPS / SETMANA	
Baldeig	1	0,5

NETEJA BÀSICA DE CARRERS

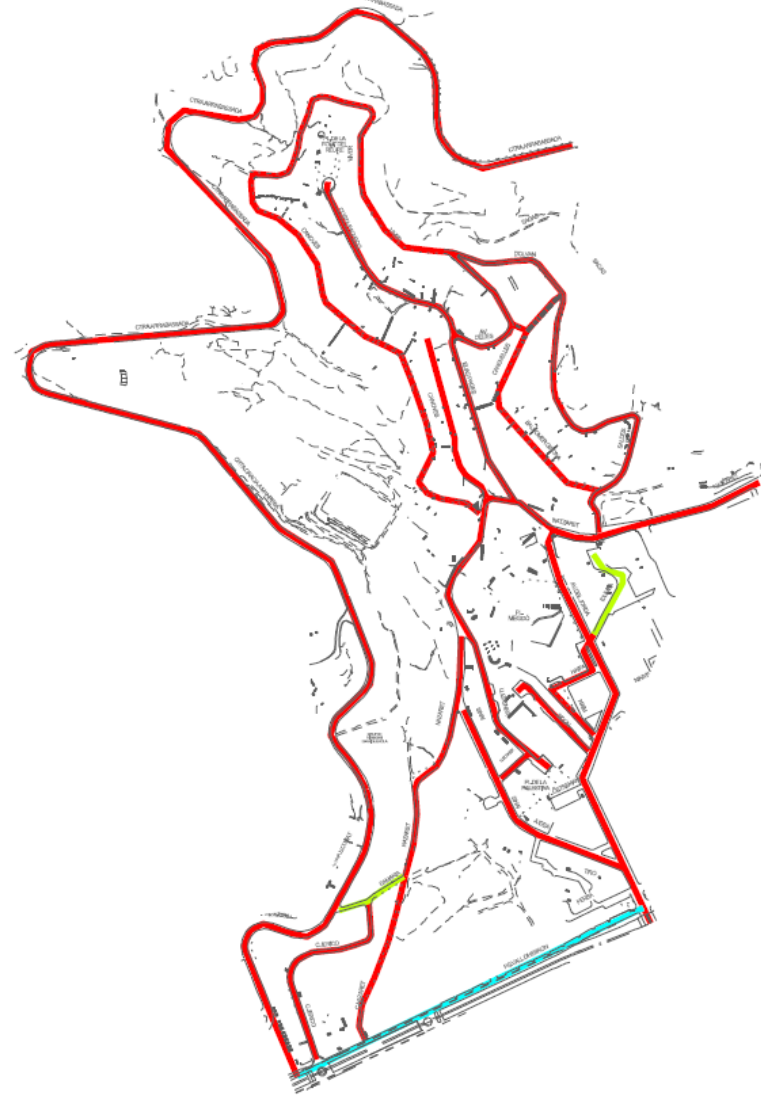
- **Neteja amb aigua**
1 cop cada dues setmanes fins a
1 cop a la setmana





NETEJA BÀSICA DE CARRERS

- **Recollida papereres**
(1-2 cops al dia)
Vall Hebron fins a 3 cops al dia

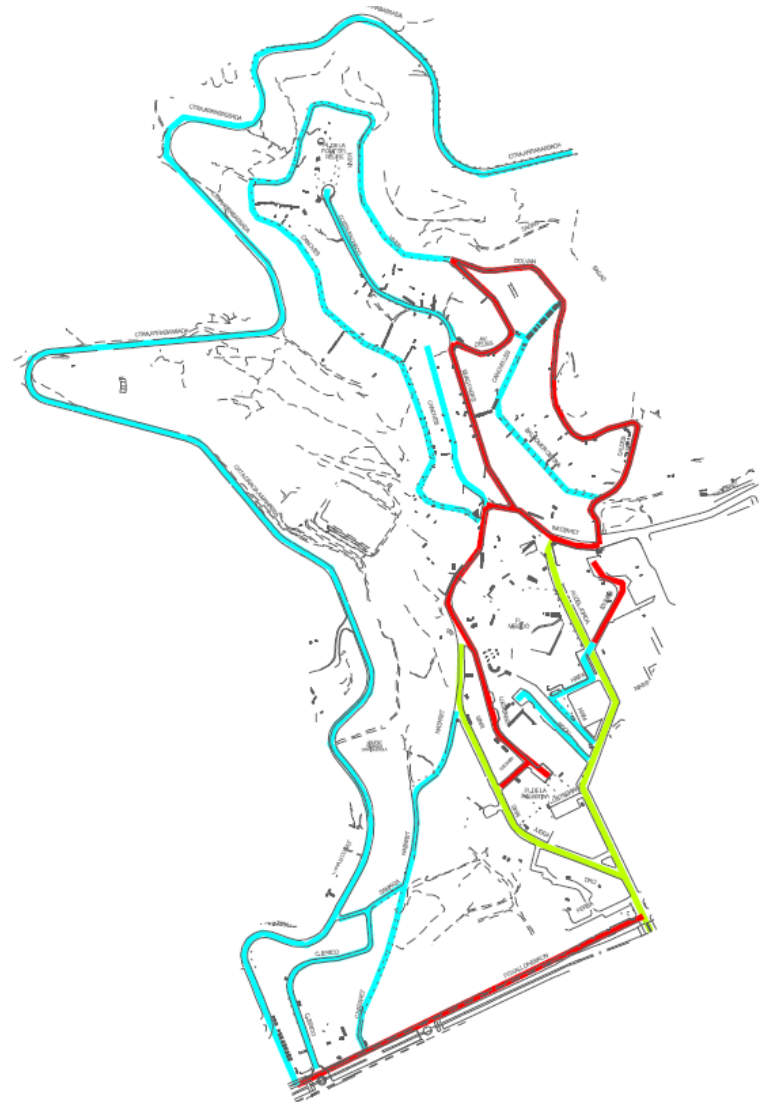


SERVEI	COPS / SETMANA		
Manteniment amb vehicle	21	14	7



NETEJA BÀSICA DE CARRERS

- **Repàs entorns contenidors**
(de 1 - 3 cops al dia)



SERVEI	COPS / SETMANA		
Repàs d'ubicacions matí i tarda	12	6	0
Repàs d'ubicacions nit	7	7	7



Neteja Complementària



Retirada de xeringues

Un vehicle auxiliar amb un operari amb l'equip adequat realitza aquest servei que actua a demanda puntual o fent un recorregut habitual.



Neteja zones oci nocturn/diürn (*botellón*)

Es disposa d'un operatiu de baldeig amb cisterna i tres operaris o baldejadora i dos operaris, en torn de matí a primera hora.



Neteja de solars

Equip que fa tasques de neteja de solars.



Neteja espais amb persones sense sostre

Es fa a requeriment de districte o per detecció pròpia i si cal, amb participació de Guardia Urbana. El servei es fa amb vehicle de caixa oberta i dos o tres operaris.



Neteja dels voltants dels contenidors

Neteja amb aigua a pressió tant els contenidors com la seva base i entorn, En alguns casos s'aplica un producte odoritzant per tal de minimitzar les olors. Aquesta neteja varia en funció de les necessitats de les ubicacions .



Neteja d'orins

Neteja especial ad hoc en zones especialment problemàtiques, es realitza amb baldejadora petita.



Reparació de papereres

Totes les zones disposen d'equips específics que fan les tasques de reparació, substitució i modificació d'emplaçament de les papereres i d'altres equips que realitzen la neteja.



Retirada de males herbes

Les males herbes es retiren esporàdicament amb equips, sobretot quan es detecta que poden comportar un problema per la neteja.



NETEJA COMPLEMENTÀRIA

La neteja complementària es realitza per desenvolupar aquelles tasques no incloses dintre de la neteja bàsica i que permet donar un millor resultat de neteja de la via pública. Aquestes neteges requereixen altres estris i ma d'obra qualificada per dur a terme treballs determinats:

- **Neteja ubicacions**

Neteja exterior 1 cop cada 2 mesos

Rentat sota 1 cop cada 3 mesos

Neteja interior: Orgànica 1/setmana

Resta 1/mes



- **Escales i xeringues**
(segons necessitats)



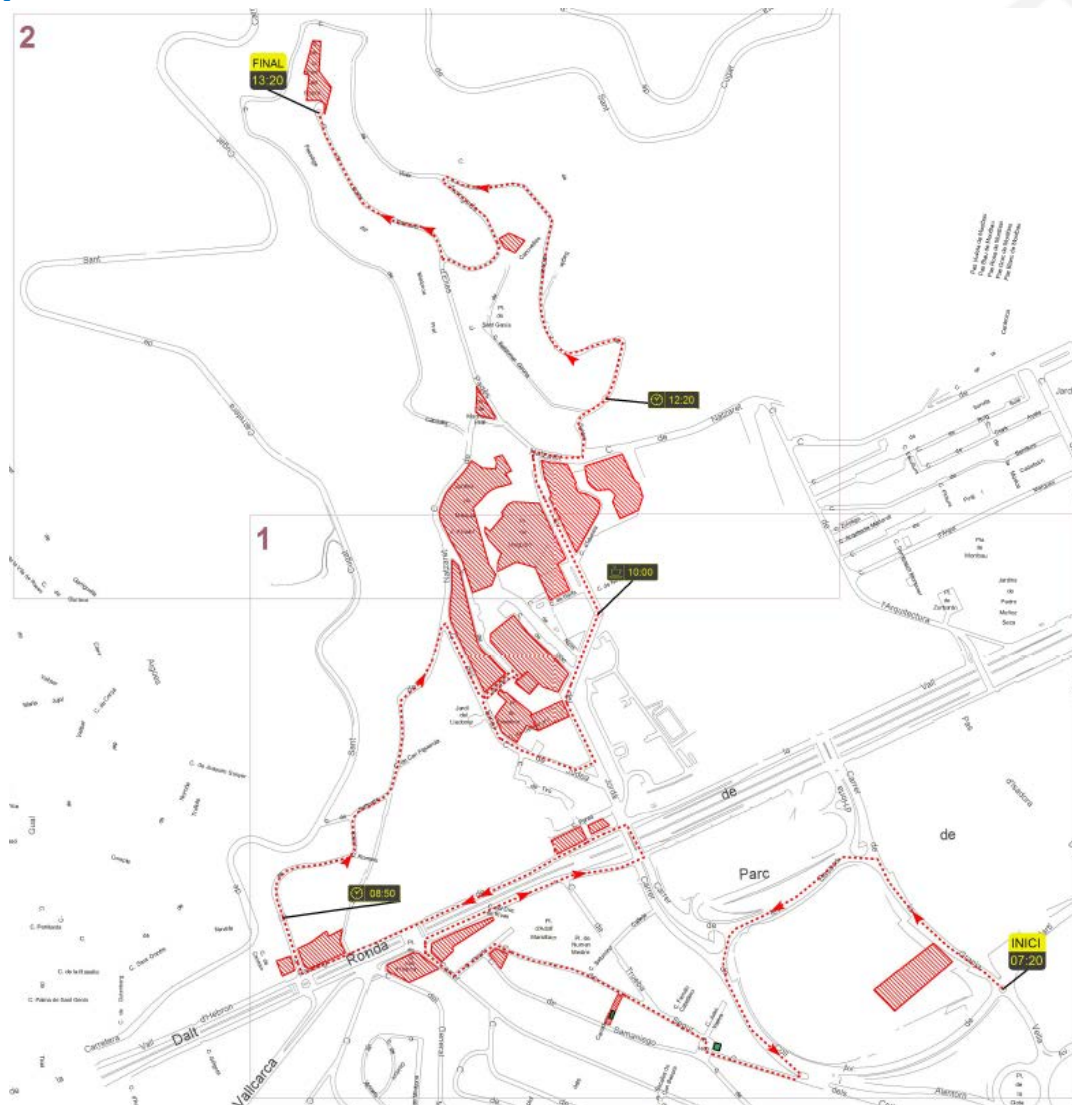
Concepte	Unitats	Total / vs. Total
Recollida Xeringues 2018	nº	6



NETEJA COMPLEMENTÀRIA

- Neteja parcs

4 dies setmana
(DI, Dc, Dv, Dg)





NETEJA COMPLEMENTÀRIA

- Retirada de males herbes
- Neteja solars
- Sense sostres

- **Manteniment papereres**



	Concepte	Unitats	Total / vs. Total
PAPERERES	Papereres Canviades	nº	6 (5,3%)
	Papereres Reparades	nº	15 (13,2%)
	Papereres neteja Pintades/Grafits	nº	11 (9,6%)



Papereres instal·lades	114
Contenidors	146
Bujols/cont. COM instal·lats	13

32 papereres, 28,07 % del total



NETEJA ESPECÍFICA



Festes majors de Barri

Cada barri celebra la seva festa major. La major part del barris ho fan entre els mesos de juliol i setembre.



Campanya d'estiu

01 de maig al 31 d'octubre



Revetlla de Sant Joan (La Nit del Foc)

24 de juny - Fogueres, revetlles i platges



Canícula d'estiu

A petició de l'Ajuntament



Neteges singulars

Manifestacions, actes lúdics i celebracions populars i esportives



Temporals de pluja, neu o vent

El major risc de temporal es produeix durant els mesos d'hivern.



NETEJA ESPECÍFICA

La neteja específica atén les situacions excepcionals que requereixen una neteja diferent als serveis bàsics i complementaris planificats.

- **Reforç campanya d'ESTIU**
- **Reforç campanya de NADAL**
- **Reforç en caiguda de FULLA**
- **Nevades**
- **Temporals**
- **Episodis qualitat de l'aire**
- **Gestió de saques de runa**
- **Actes i Festes:**

Concepte	Unitats	Total / vs. Total
Equips Extres per actuar en Actes	jornals	10
Papereres de Cartró repartides en Actes	nº	72



NETEJA ESPECÍFICA

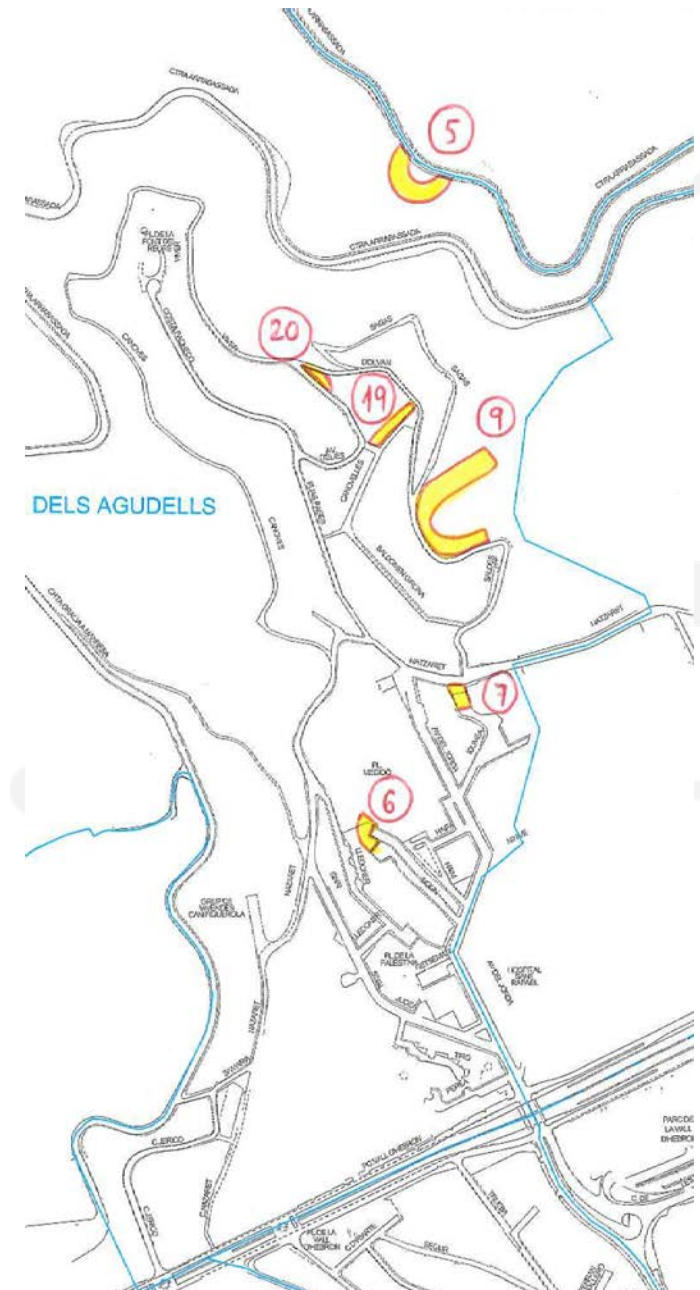
- **Neteja treballs verticals**

5 actuacions / any 2017

3 actuacions / any 2018

Nº ADREÇA

- 19 Canovelles / Olvan (escales)
- 20 Elies Pagés
- 5 Mirador de l'Arrabassada
- 6 Naïm / Sidó
- 7 Natzaret / Idumea (escales)
- 9 Saldes (dipòsits)





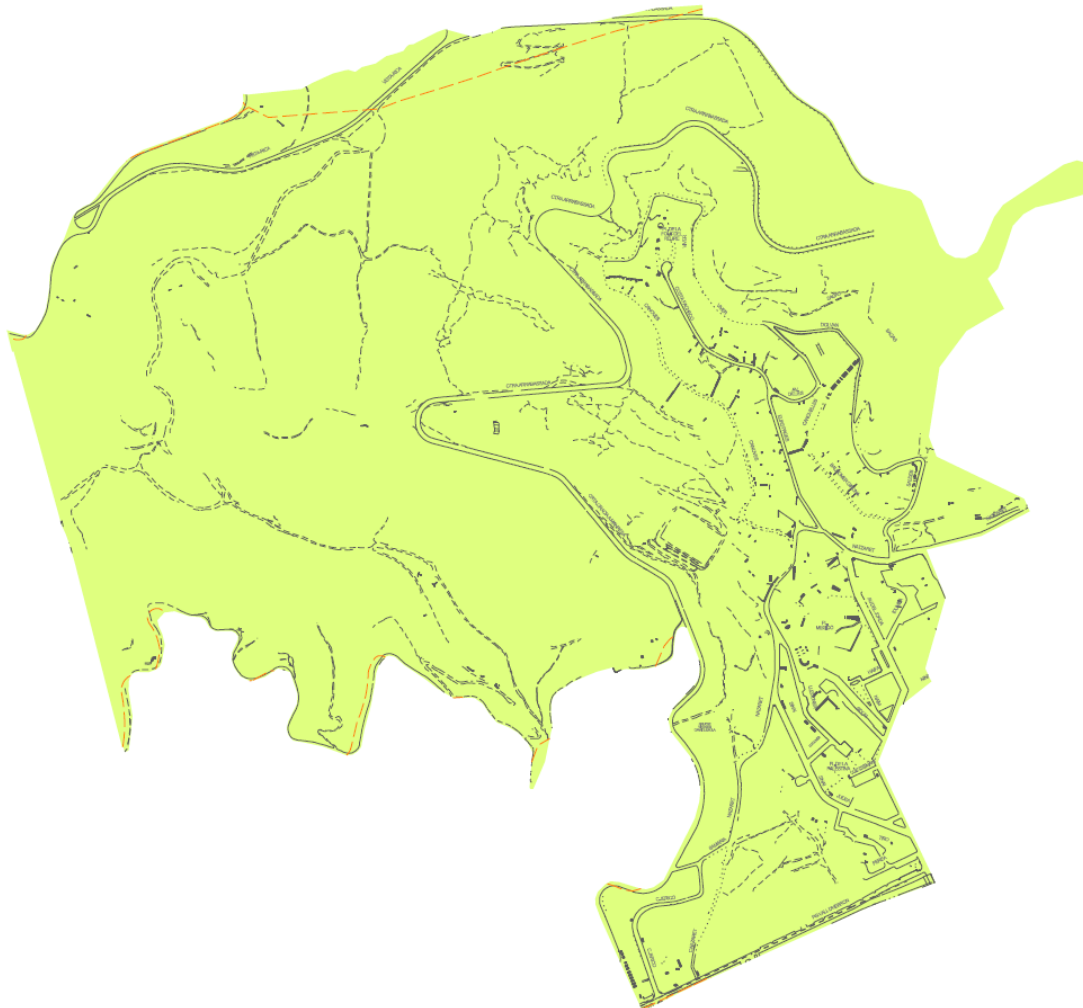
LA RECOLLIDA

- Voluminosos
- Resta
- Envasos
- Paper
- Vidre





- Voluminosos: dilluns nit



Ajuntament de Barcelona 

Recollida Voluminosos

DISTRICTE HORTA-GUINARDÓ
ZONA NORD



SANT GENÍS DELS AGUDELLS

PLÀNOL RESUM DEL SERVEI DE RECOLLIDA DE VOLUMINOSOS

 DILLUNS

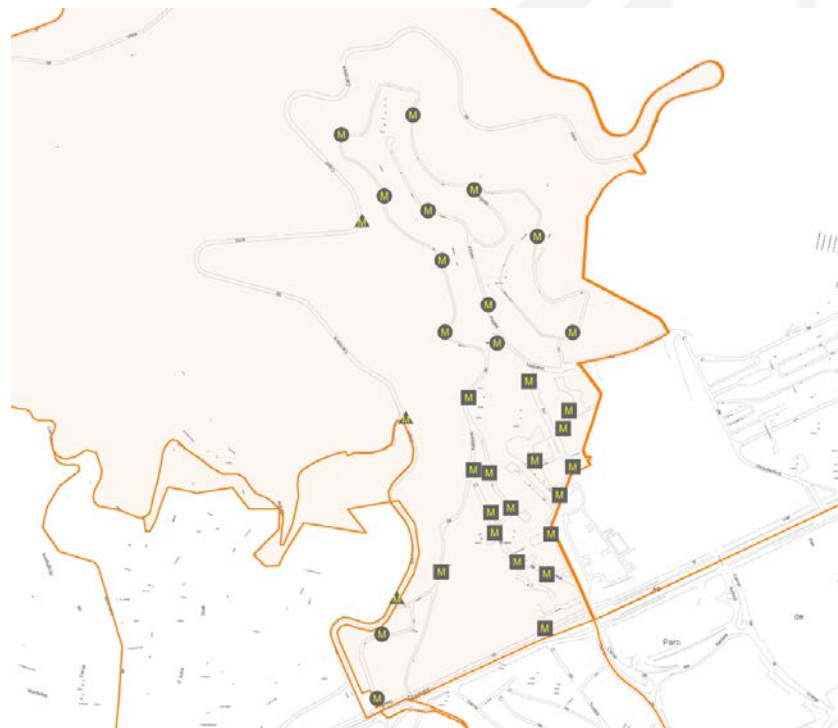
DATA: 19/03/2019 



- Resta (matí) diari

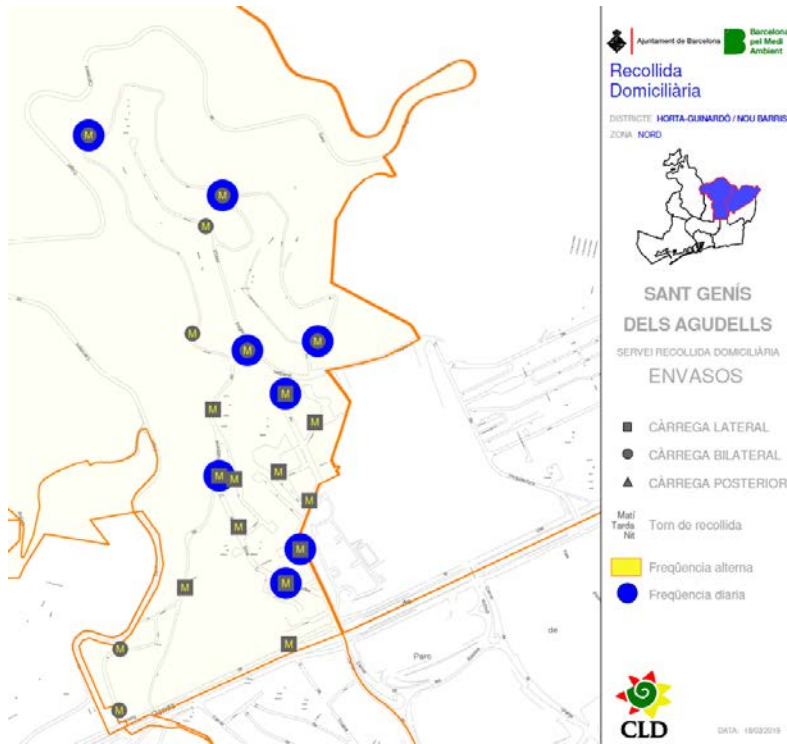


- Orgànica (matí) alterna

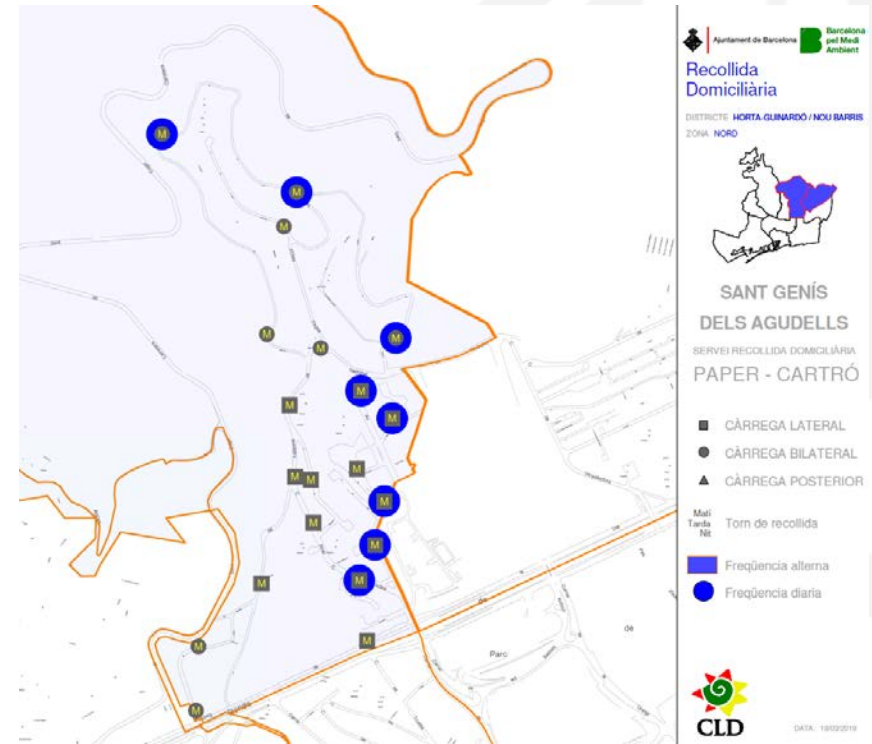




- **Envasos** (matí)
alterna o diària



- **Paper** (matí)
alterna o diària





- **Vidre (matí) 1 cop setmana**



Dimecres entre 12:30 i 13:30



Dimarts entre 12:40 i 13:50



PROBLEMÀTICA

- Queixes ciutadanes i auditories
- Campanya de civisme





• Queixes ciutadanes

2018	neteja	recollida	total	hab/100	net/hab	rec/hab	total/ha b	Superfície ha	net/ha	rec/ha	total/ha
Districte d'Horta-Guinardó	1.545	1.899	3.444	1.688	0,9	1,1	2,0	1.194,7	1,3	1,6	2,9
39 Sant Genís dels Agudells	77	90	167	69	1,1	1,3	2,4	171,6	0,4	0,5	1,0

167 queixes de neteja de les quals:

- **77** son queixes de neteja
- **90** son queixes de recollida

• Auditories

El resultat de les auditories indica que el servei està ben dimensionat i la zona té bona qualitat

El màxim problema que hi ha son els excrements i alguns contenidors amb brossa fora



ABANDONAMENT A
AVINGUDA JORDÀ 22



ABANDONAMENT A CARRER
CÀNOVES 12



● Campanya de civisme 2017

SENSIBILITZACIÓ CIUTADANIA 2017

BARRIS	SISTEMES DE RECOLLIDA	PAPERERES	BURILLES	PLACES	CIUTADANIA GENERAL	GOSSOS	CARTELLS MOBLES	SENGLARS	MOBLES	Registre places	TOTAL
Sant Genís dels Agudells	142	7	0	55	160	184	304	40	75	17	984

SENSIBILITZACIÓ COMERÇOS

BARRIS COMERÇOS VISITATS 2017

Sant Genís dels Agudells **25**

PUNTS CRÍTICS 2017 (FASE 1)

Adreça	Motiu	Nombre visites		
Carrer d'Idumea, 10	Propietaris d'animals incívics	162	4,5	millora
Jardins del Lledoner	Propietaris d'animals incívics	85	4,4	millora
Carrer del Lledoner, 3	Propietaris d'animals incívics	161	0,4	millora
Carrer d'Idumea, 14	Efecte "criada"	61	-1,1	no millora
Jardins del carrer Tir	Alt ús de l'espai públic	78	-1,1	no millora
Jardí del Lledoner	Propietaris d'animals incívics	78	-1,7	no millora



**Ajuntament
de Barcelona**