



L  
A  
T  
I  
N  
O

L  
A  
T  
I  
N  
O

**El Pla de Barris de la Sant Genís dels Agudells i  
la Teixonera  
2016-2020**



**CONSELL DE BARRI  
La Teixonera  
12.03.2018**

**PLA  DE  
BARRIS**

**Sant Genís  
dels Agudells  
i la Teixonera**

## **Ordre del dia**

**2. Pla de Barris. Actuacions,  
calendari i pressupost assignat per  
àmbits**

**3. Edifici històric de la Bòbila**

## Àmbits: Drets Socials, Educació i Activitat Econòmica. Calendari

La Teixonera	Inici acció
Àmbit Drets Socials	
Baixem al carrer. Creu Roja	Maig 2018
Anem!	Maig 2018
I tu ja et cuides? Cuidem als cuidadors	Maig 2018
Fem salut a la piscina de St Rafael	Juny-setembre 2018
Recuperació memòria històrica (diverses accions)	Setembre 2017
Millora Finques vulnerables	Gener 2018
Àmbit Educació	
Orquestra Integrasons (infantil i juvenil)	Setembre 2017
Suport escoles enriquides	Setembre 2017
Projecte Baobab. Campaments urbans	Agost 2018
Suport a l'Esplai de Sant Cebrià	Maig 2018
Àmbit Activitat Econòmica	
Formació-ocupació. Fundació ARED	Desembre 2017
Projecte Copoperativa Tecomate	Desembre 2017
Economia de les cures	Octubre 2017
Acompanyament projectes economia social	Octubre 2017
Barris d'oficis	Setembre 2018

# Àmbit Ecologia Urbana. Calendari

La Teixonera	Projecte	Inici obres	Finals obres
Local d'entitats. La Bòbila	Febrer 2019	Febrer 2020	15 mesos
Escales Mecàniques Mare de Déu dels Àngels	Novembre 2017	Abril 2018	Novembre 2018
Escales Mecàniques Canadencs	Novembre 2017	Juny 2018	Gener 2019
La Campa. Espai comunitari	Juny 2018	Gener 2019	Juliol 2019
Accessibilitat plaça Teixonera (C/Rosell a C/ Fastenrath)	Juliol 2018	Gener 2019	Maig 2019
Millores puntuals. Places Isop, Vall d'Hebron i Garrofers	Juny 2018	Setembre 2018	Novembre 2018
Creació parc urbà-mirador C/Rosalía, 91	Maig 2018	Octubre 2018	Desembre 2018
Escala peatonal C/Sant Crispí 45 a C/Arenys 136 (Metro)	Maig 2018	Juny 2018	Setembre 2018
Millores Casa Taxonera (Esplai St. Cebrià)	Juny 2018	Juliol 2018	Novembre 2018
Nova Escola Bressol Teixonera	Juliol 2018	2019	2020
Expropiacions plaça Matias Guiu	2018	2019	2020

# Àmbit Ecologia Urbana. Pressupost

PdB LA TEIXONERA			Proposta PdB 2016 - 2020	PREVISIÓ REAL	PREVISIÓ EXECUCIÓ dins mandat
Nom del projecte					
OPERADOR			La Teixonera		
BIMSA	A.4.1	Local entitats la Bòbila	2.000.000	3.500.000	200.000
	A.14.2	Escales Mecàniques Mare de Déu dels Àngels	800.000	1.180.000	1.180.000
	A.14.2	Escales Mecàniques Canadencs	800.000	1.630.000	1.630.000
	A.12	La Campa	220.000	500.000	500.000
<b>Subtotal BIMSA</b>			<b>3.820.000</b>	<b>6.810.000</b>	<b>3.510.000</b>
DTE	14.3	Accessibilitat C/Rosell a C/ Fastenrath		150.000	150.000
	14.3	Millores puntuals. Places Isop, Vall d'Hebron i Garrofers		180.000	180.000
	14.3	Creació parc urbà-mirador C/Rosalía, 91.		80.000	80.000
	14.3	Escala. C/Sant Crispi 45 a C/Arenys 136 (Metro)		50.000	50.000
	14.3.	Millores Casa Taxonera (Esplai St. Cebrià)		?	?
<b>Subtotal Dte</b>			<b>600.000</b>	<b>460.000</b>	<b>460.000</b>
CEB	Nova escola Bressol Teixonera		1.500.000	3.000.000	1.500.000
PENDENT OPERADOR		(partida reservada per expropiacions Matias Guiu)	550.000	550.000	550.000
<b>Previsió PdB Total barri</b>			<b>6.470.000 €</b>	<b>10.820.000 €</b>	<b>6.020.000 €</b>

### 3. Edifici històric de la Bòbila



#### **Estat Actual. Lesions i disfuncions. Planta Baixa:**

- Esquerdes en els laterals dels accessos
- Esquerdes en les llindes dels accessos
- Esquerdes en els murs
- Esquerdes en les voltes
- Degradacions en els murs exteriors



F01 PLANTA TERRAT, SALA 01



F02 PLANTA TERRAT, TERRAT 01



F03 PLANTA TERRAT, TERRAT 02



F04 PLANTA TERRAT, SALA 02



F05 PLANTA TERRAT, SALA 03



F06 PLANTA TERRAT, SALA 04

## Estat Actual. Lesions i disfuncions. Planta Primera:

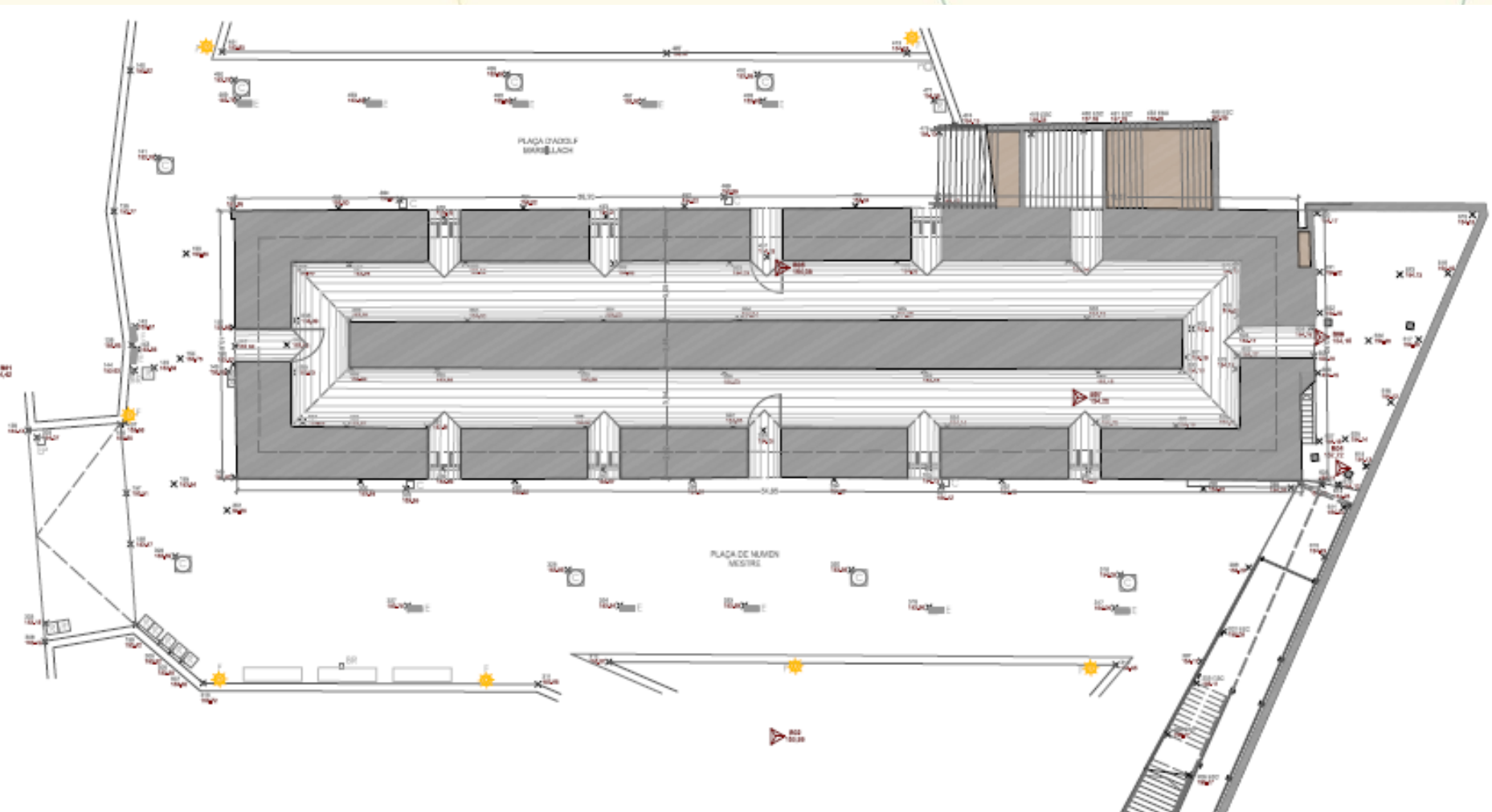
- Esquerdes als tancaments.

### Coberta:

- Carbonatació de les encavallades
- Trencament de les encavallades
- Existència de fibrociment.



# Plànol de la planta baixa actual



## Perspectiva actual. Planta baixa, planta pis i coberta

