

# CONNEXIÓ DEL TRAMBAIX i TRAMBESÒS IMPLANTACIÓ D'UNA XARXA TRAMVIÀRIA UNIFICADA

Barcelona, 2022



Àrea de Barcelona  
Autoritat del Transport  
Metropolità



**Ajuntament  
de Barcelona**  
BIMSA, Barcelona  
d'Infraestructures Municipals

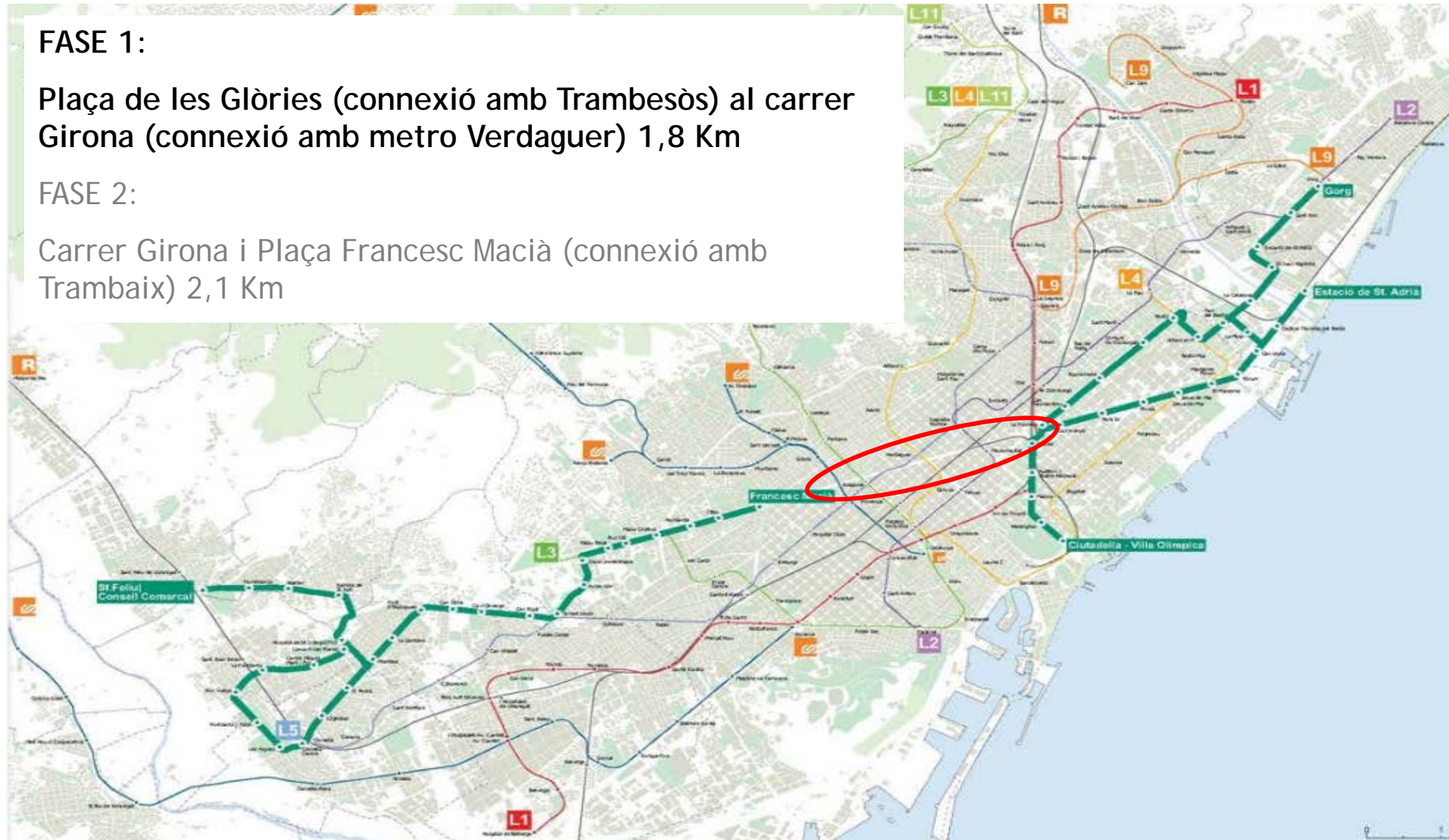
# XARXA TRAMVIÀRIA ACTUAL

## FASE 1:

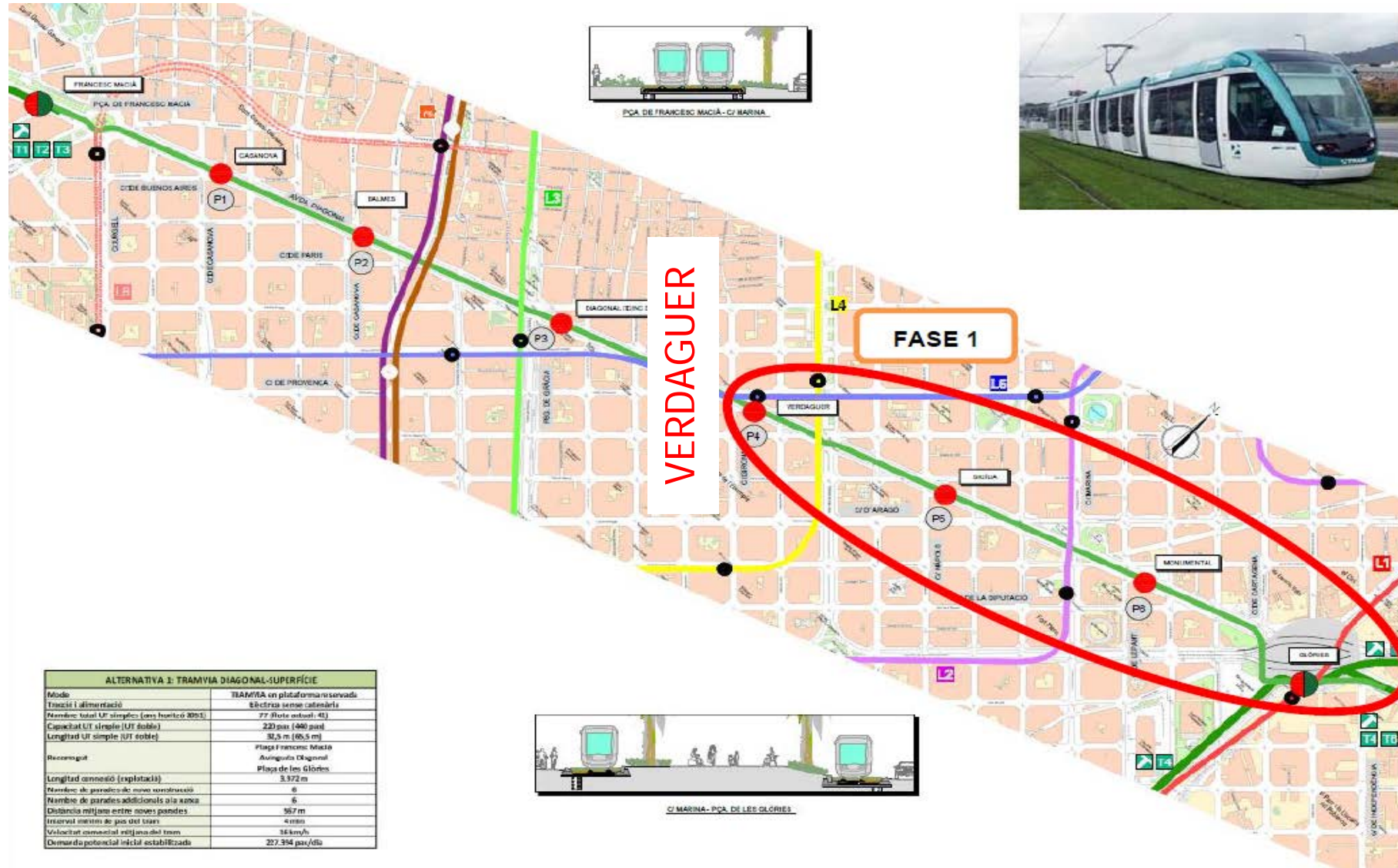
Plaça de les Glòries (connexió amb Trambesòs) al carrer Girona (connexió amb metro Verdguer) 1,8 Km

## FASE 2:

Carrer Girona i Plaça Francesc Macià (connexió amb Trambaix) 2,1 Km



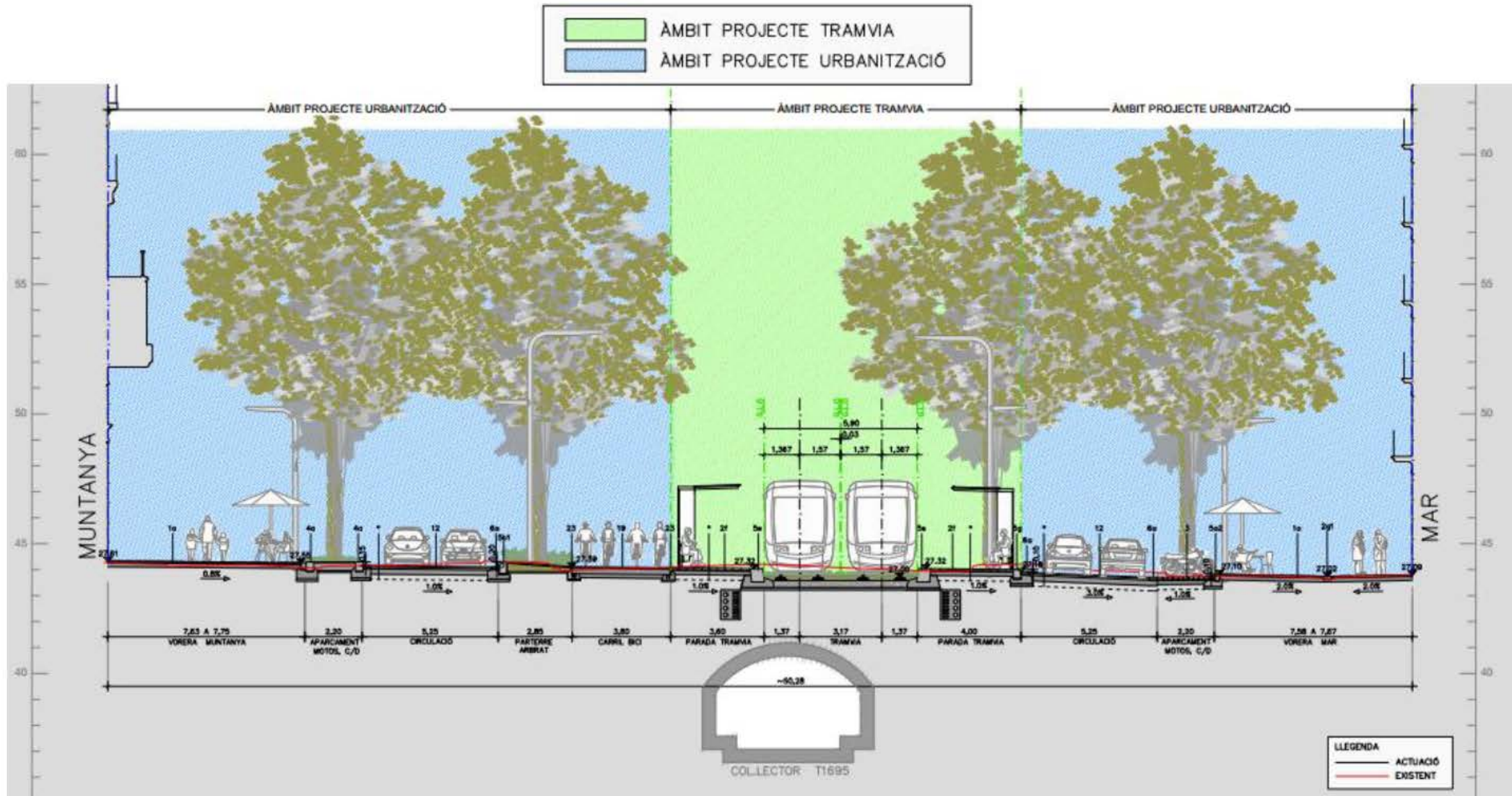
# FASE ACTUAL: FASE 1



GLÒRIES

# TRANSFORMACIÓ URBANÍSTICA

## SECCIÓ TIPUS VIA DOBLE DE GIRONA A MARINA



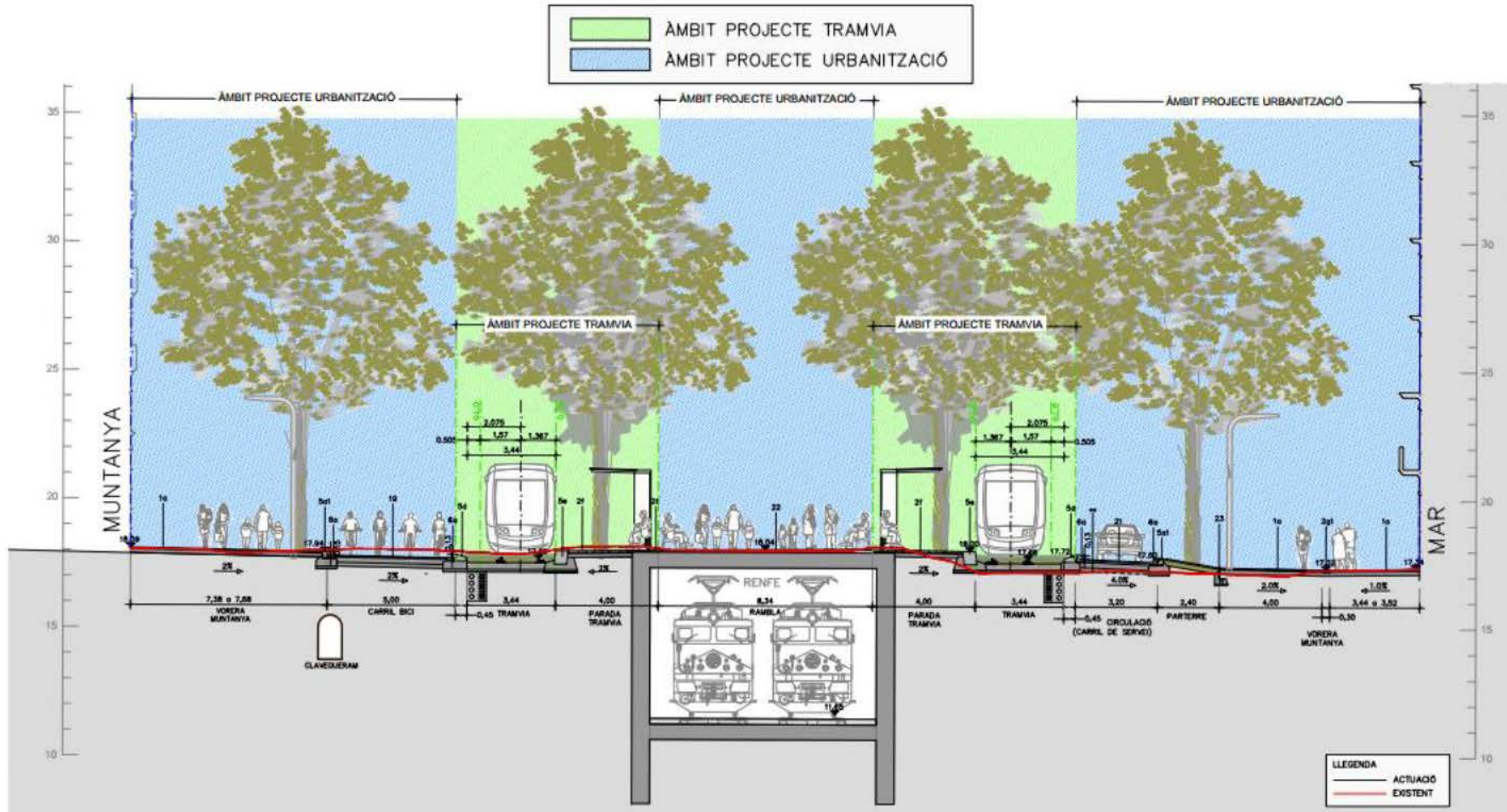
# TRANSFORMACIÓ URBANÍSTICA

SECCIÓ TIPUS VIA DOBLE DE GIRONA A MARINA



# TRANSFORMACIÓ URBANÍSTICA

## SECCIÓ TIPUS DUES VIES SIMPLES DE MARINA A CASTILLEJOS



# TRANSFORMACIÓ URBANÍSTICA

SECCIÓ TIPUS DUES VIES SIMPLES DE MARINA A CASTILLEJOS



# PARADES



## FASE 1:

- Glòries
- Monumental
- Sicília
- Verdaguer

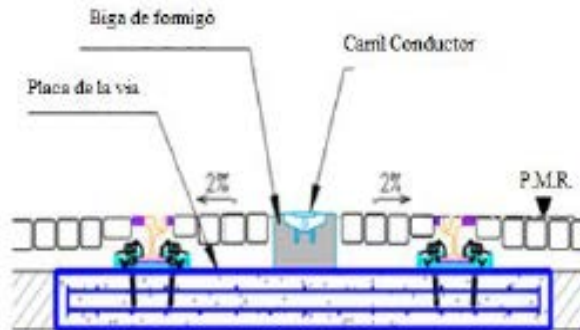
## FASE 2:

- Diagonal / Cincdoros
- Balmes
- Casanova
- Francesc Macià



# SISTEMES

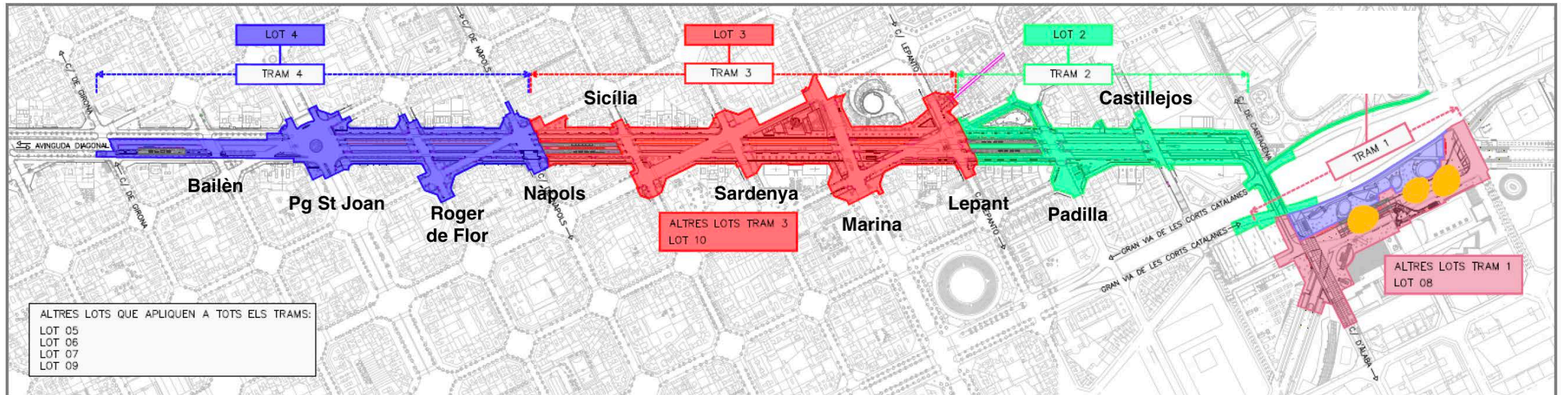
## ENERGIA I TRACCIÓ SENSE PALS NI CATENÀRIA



- Sistema d'electrificació sense catenària (APS o "tercer carril")

# ORGANITZACIÓ DE LES OBRES

- Organització en 4 trams
- Contractació de les obres en 9 lots



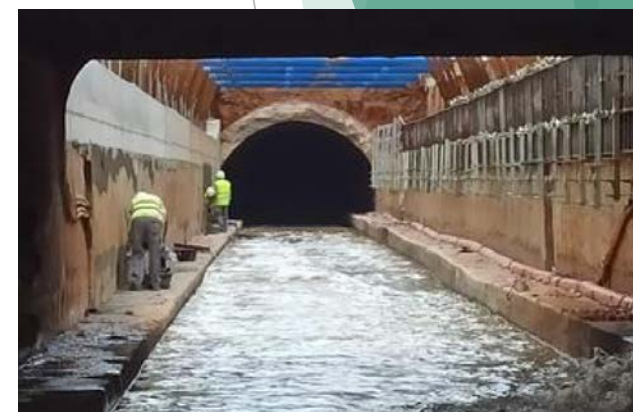
# PLANIFICACIÓ DE LES OBRES - FASE 1

PLANNING D'EXECUCIÓ D'OBRA FASE 1																								
Temps \ Activitat	2 0 2 2												2 0 2 3											
	GEN	FEB	MAR	ABR	MAIG	JUN	JUL	AGO	SET	OCT	NOV	DES	GEN	FEB	MAR	ABR	MAIG	JUN	JUL	AGO	SET	OCT	NOV	DES
Inici de l'obra																								
Desviament de serveis afectats																								
Urbanització costat Mar																								
Urbanització costat Muntanya																								
Execució de la via																								
Activitats complementàries																								
Fi de l'obra																								

➤ Endarreriment subministrament del carril de la via -> a febrer de 2023

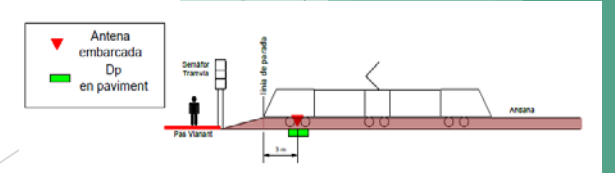
# EVOLUCIÓ DE LES OBRES - FASE 1

- ▶ OBRES INICIADES:
- ✓ Serveis afectats de companyies (gas, electricitat,...)
- ✓ Nous serveis soterrats de ciutat com col·lectors, enllumenat, etc.
- ✓ Noves canalitzacions soterrades del tramvia
- ✓ Urbanització costat mar fins a façanes
- ✓ Remodelació del col·lector d'aigua (BCASA) existent al centre de la Diagonal
- ✓ Nova subestació elèctrica soterrada del tramvia a Nàpols



# EVOLUCIÓ DE LES OBRES - FASE 1

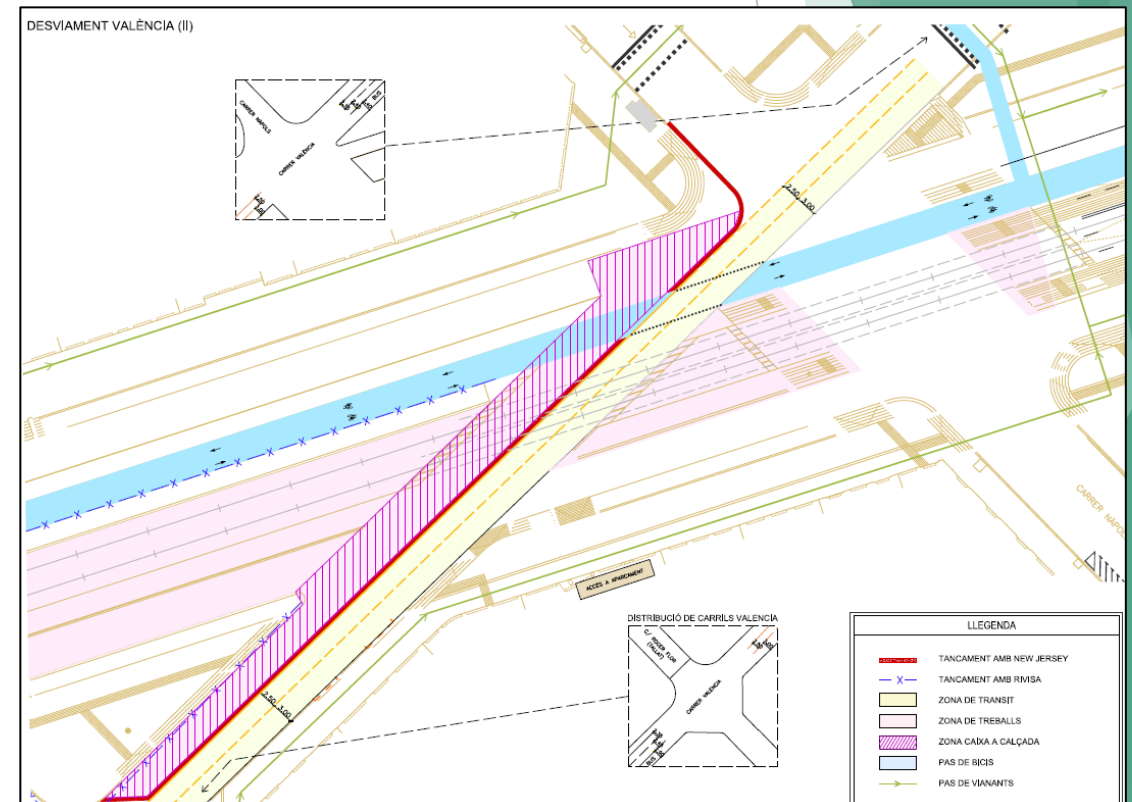
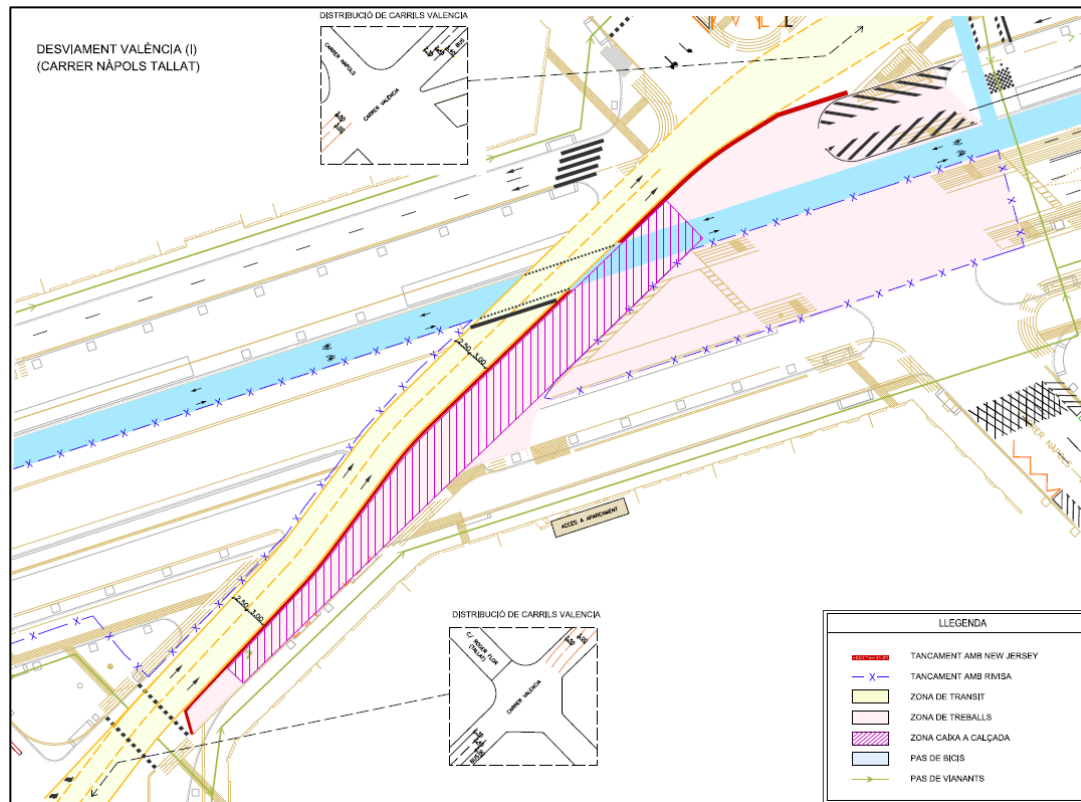
- ▶ OBRES PER INICIAR:
- ❖ Urbanització costat muntanya
- ❖ Construcció de la via -> **endarreriment febrer**
- ❖ Construcció de les parades
- ❖ Construcció del tercer carril (APS)
- ❖ Instal·lacions de senyalització i comunicacions del tramvia
- ❖ Proves d'integració abans de la posada en marxa



# AFECTACIONS AL TRÀNSIT - FASE 1

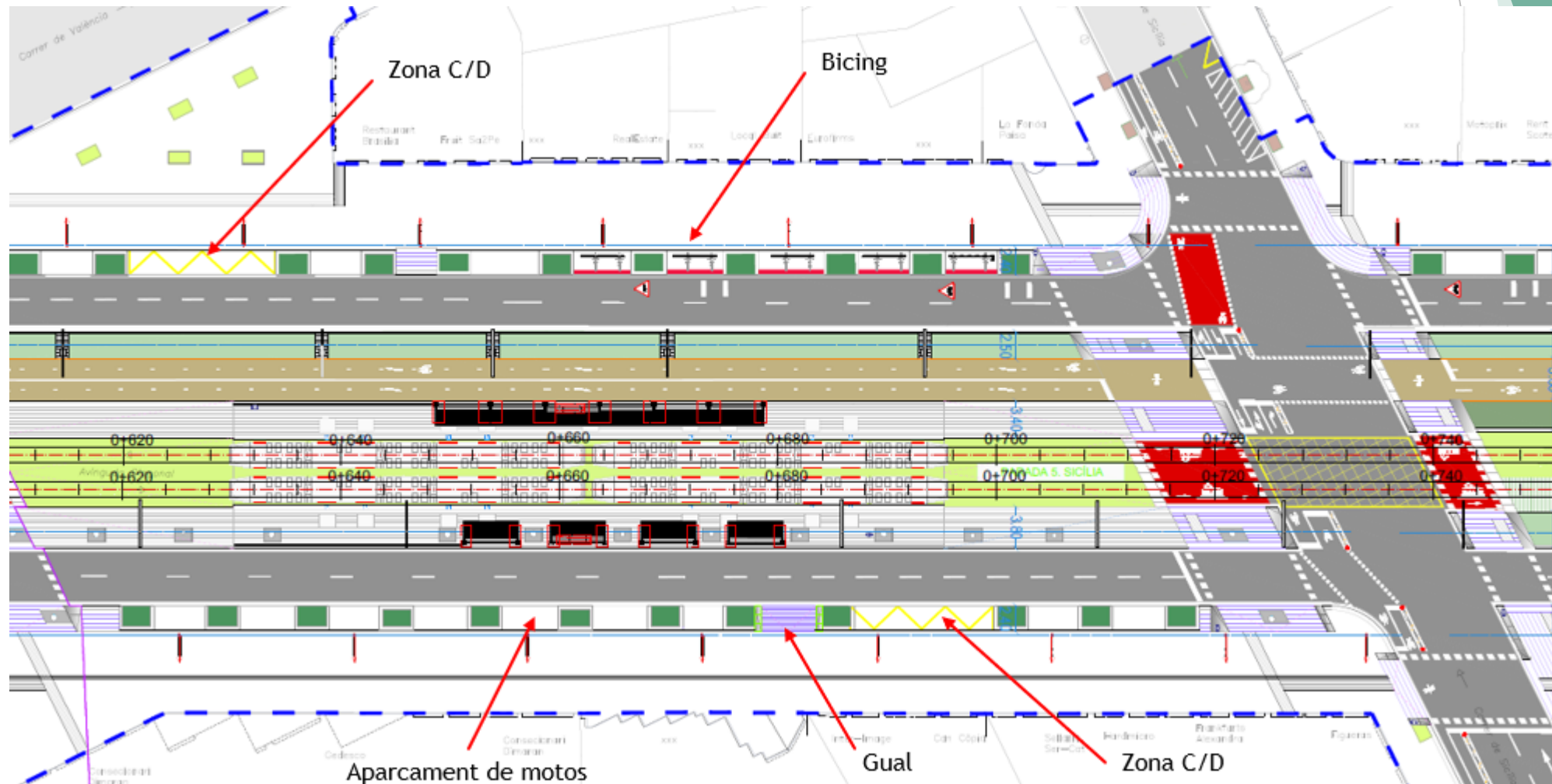
Talls parcials als carrers, per a la construcció de la via:

- Es faran recorreguts provisionals o per carrers adjacents
- Els desviaments dels carrers principals es faran a l'estiu



# ORDENACIÓ FINAL

- Reubicació / redistribució dels aparcaments
- Es mantindran zones de càrrega i descàrrega i accés a guals vigents



Gràcies!

The background features abstract, overlapping geometric shapes in various shades of green, primarily on the right side of the slide. The shapes are semi-transparent, creating a layered effect. The overall design is clean and modern.