

PROVA PILOT PER A LA REMODELACIÓ DELS HABITATGES DE CAN PEGUERA



ANY 2017: PLA DE FUTUR DE CAN PEGUERA

DIAGNOSI CONSTRUCTIVA DELS HABITATGES



Espai intersticial entre els carrers Vila-seca i Ribelles.

ANNEXOS:

- ACTES DELS ESPAIS DE PARTICIPACIÓ.
- DOCUMENT DE LA DIAGNOSI CONSTRUCTIVA.
- DOCUMENT DE LA DIAGNOSI TIPOLÒGICA.
- DOCUMENT DE LA DIAGNOSI SOCIOECONÒMICA.
- DOCUMENT DE LA DIAGNOSI METABÒLICA.
- DOCUMENT DE LA DIAGNOSI DE PAISATGE URBÀ.
- INFORME DE PROPOSTA DE MILLORA DE LA XARXA DE CLAVEGUERAM DE CAN PEGUERA.
- INFORME D'ARBRAT DE CAN PEGUERA.
- INFORME DE L'AGÈNCIA DE L'ENERGIA.
- ESCENARIS D'APARCAMENT ESTUDIATS PER L'ASSISTÈNCIA TÈCNICA.
- PROPOSTES PRESENTADES PEL GRUP MOTOR DE CAN PEGUERA.

FORJATS SANITARIS DETERIORATS



HUMITATS



INFILTRACIONS



ARRELS QUE BOMBEN EL PAVIMENT





CONFORT ACÚSTIC



CONFORT TÈRMIC



PROVA PILOT: OBJECTIU

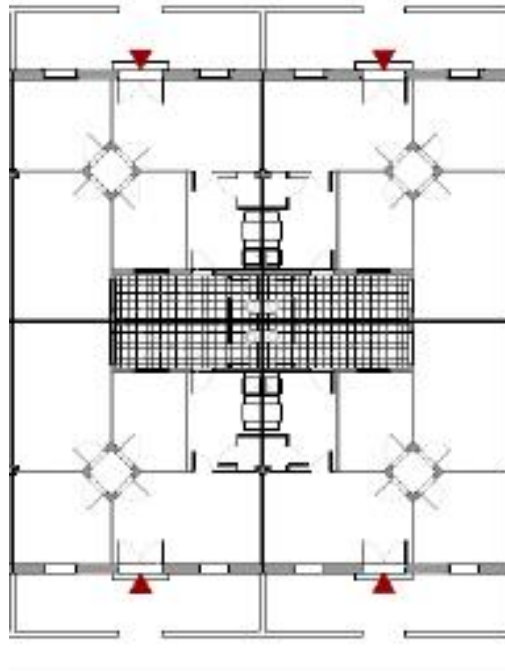
MILLORAR LES CONDICIONS DE CONFORT DELS HABITATGES
(acústic, tèrmic, eficiència energètica, humitats...)

SEGONS STANDARDS DEFINITS PER:

- CTE vigent
- Requeriments dels Fons Next Generations
- Document Pla de Futur de Can Peguera



TIPOLOGIA A (31%)



Superfície útil: 57m²

Any de construcció: 1929

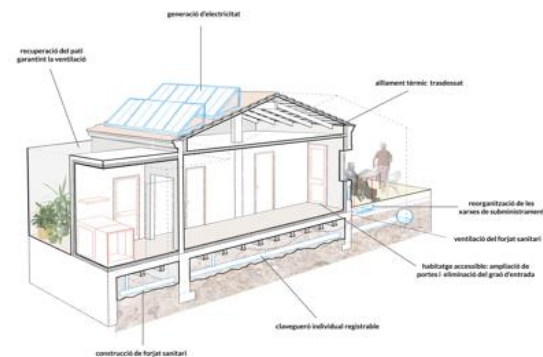
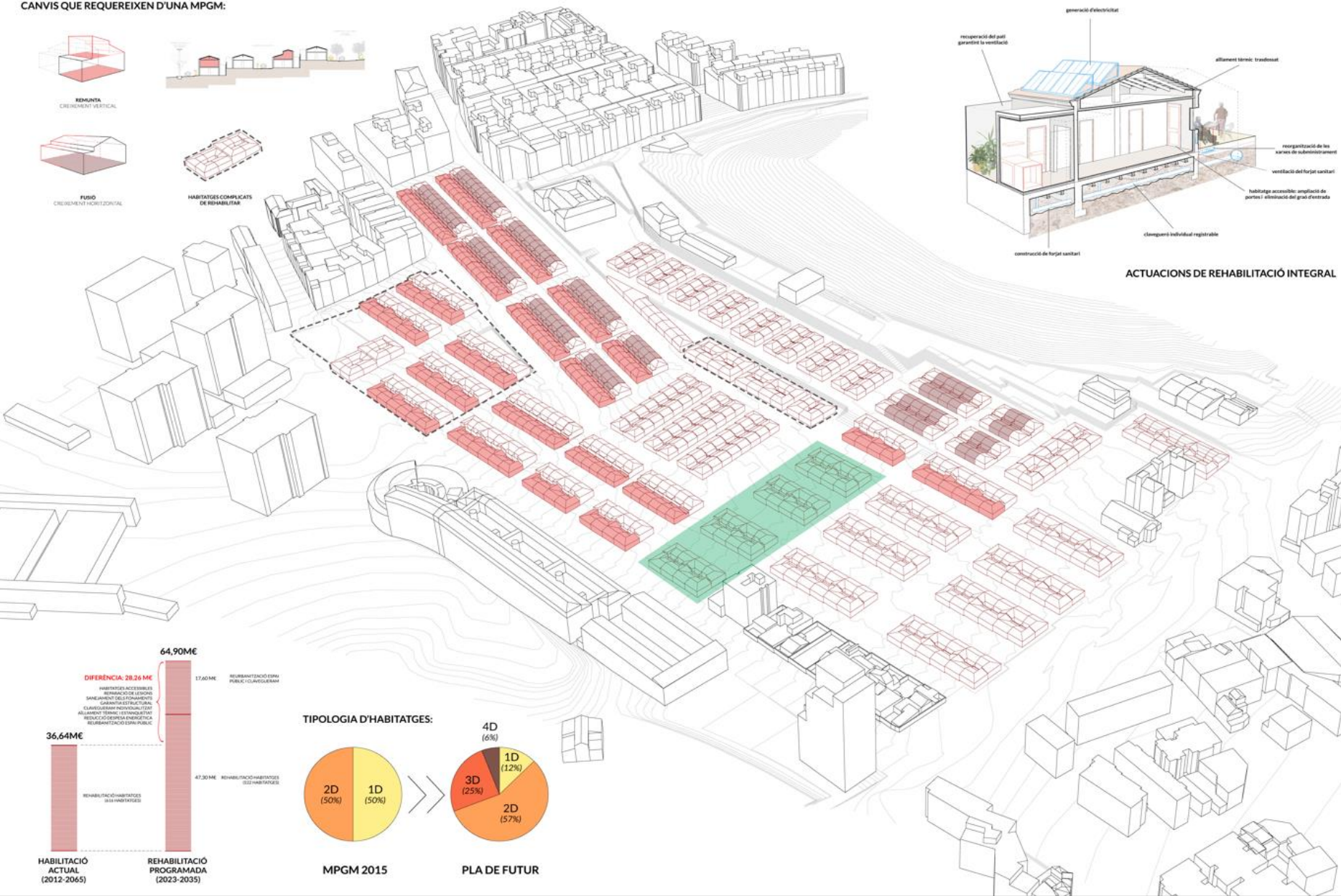
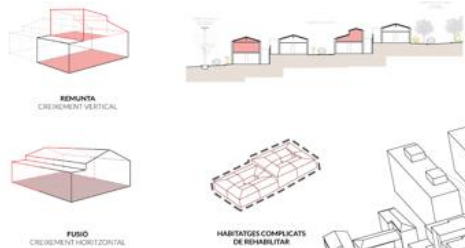
Habitatge amb jardí davanter



Tipologies of Footprints Architecture "Can Pasqua"

Tipologia	Superfície (m²)	Nº d'habitatges
Tipologia A	1.800	180 habitatges
Tipologia B	2.040	204 habitatges
Tipologia C	850	85 habitatges
Tipologia D	700	7 habitatges
Altres tipologies	330	33 habitatges
Total	6.770	673 habitatges

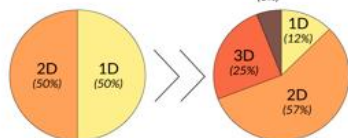
CANVIS QUE REQUEREIXEN D'UNA MPGM:



ACTUACIONS DE REHABILITACIÓ INTEGRAL



TIPOLOGIA D'HABITATGES:



MPGM 2015

PLA DE FUTUR





Passeig Urrutia

38	40	42	44
1/1	1	3/2	1/1
2	1	3	4
52	50	48	46

C/ de Bellcaire

59	57	55	53
6	3	2	2/1
	4/1	2	1
60	58	56	54

C/ Espinauga

43	41	39	37
4/2	3/1	3	2/1
3	1	2	3/1
8	5	4	2

c/ Hostalric

7	5	3	1
4	3	2	1/1
	2/1	4	1
74	72	70	68

c/ Vila-Seca

HABITATGES AMB ALGUNA PERSONA DE MÉS DE 75 ANYS
(en vermell el nº de persones major de 75 anys)

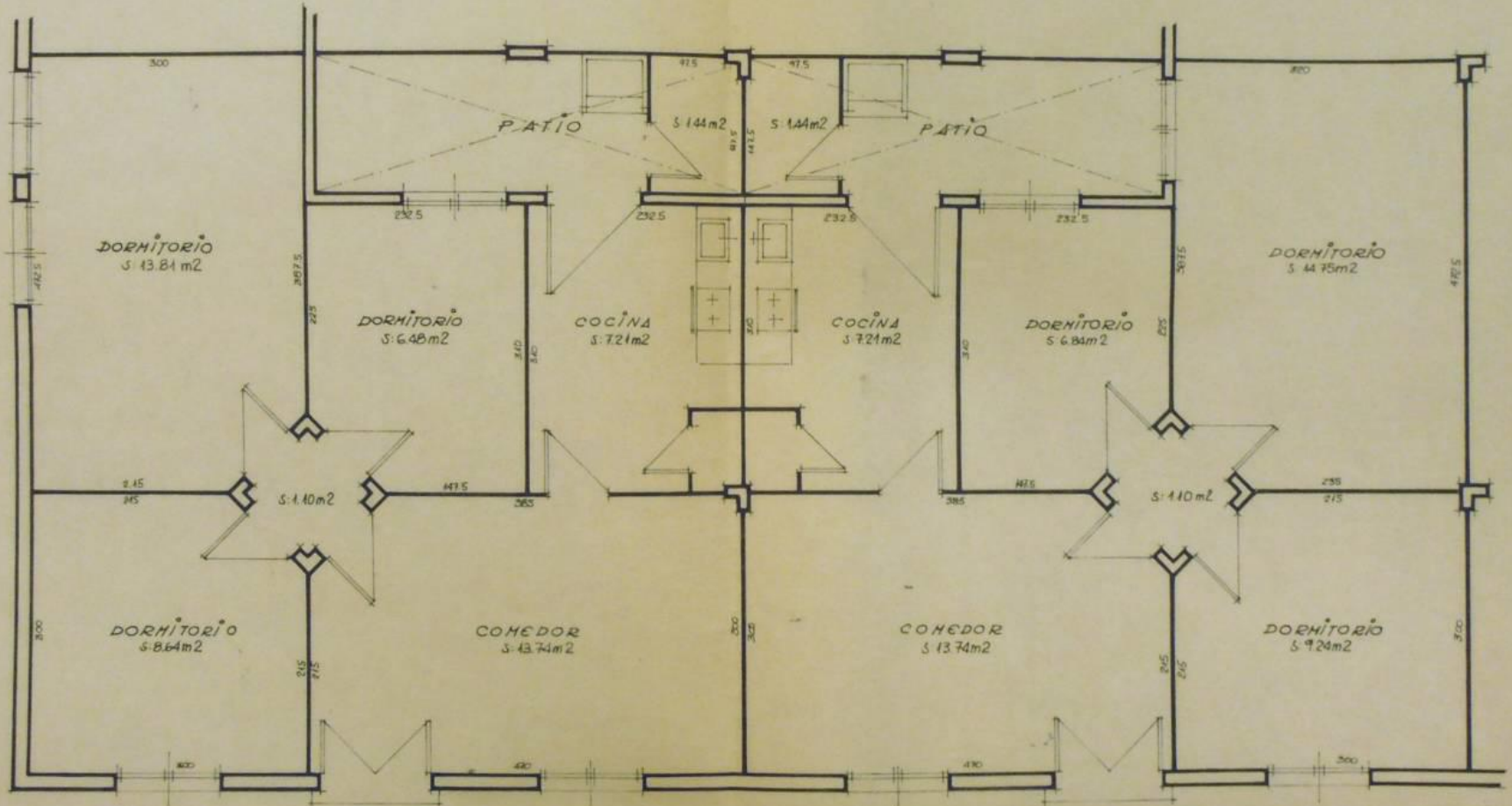


ILLA PROPOSADA PER A LA PROVA PILOT

- Menor número de persones amb més de 75 anys.
- Menor el número de persones amb algun tipus de vulnerabilitat.

carrer de Cistellet

carrer Darnius



SUPERFÍCIES ÚTILES

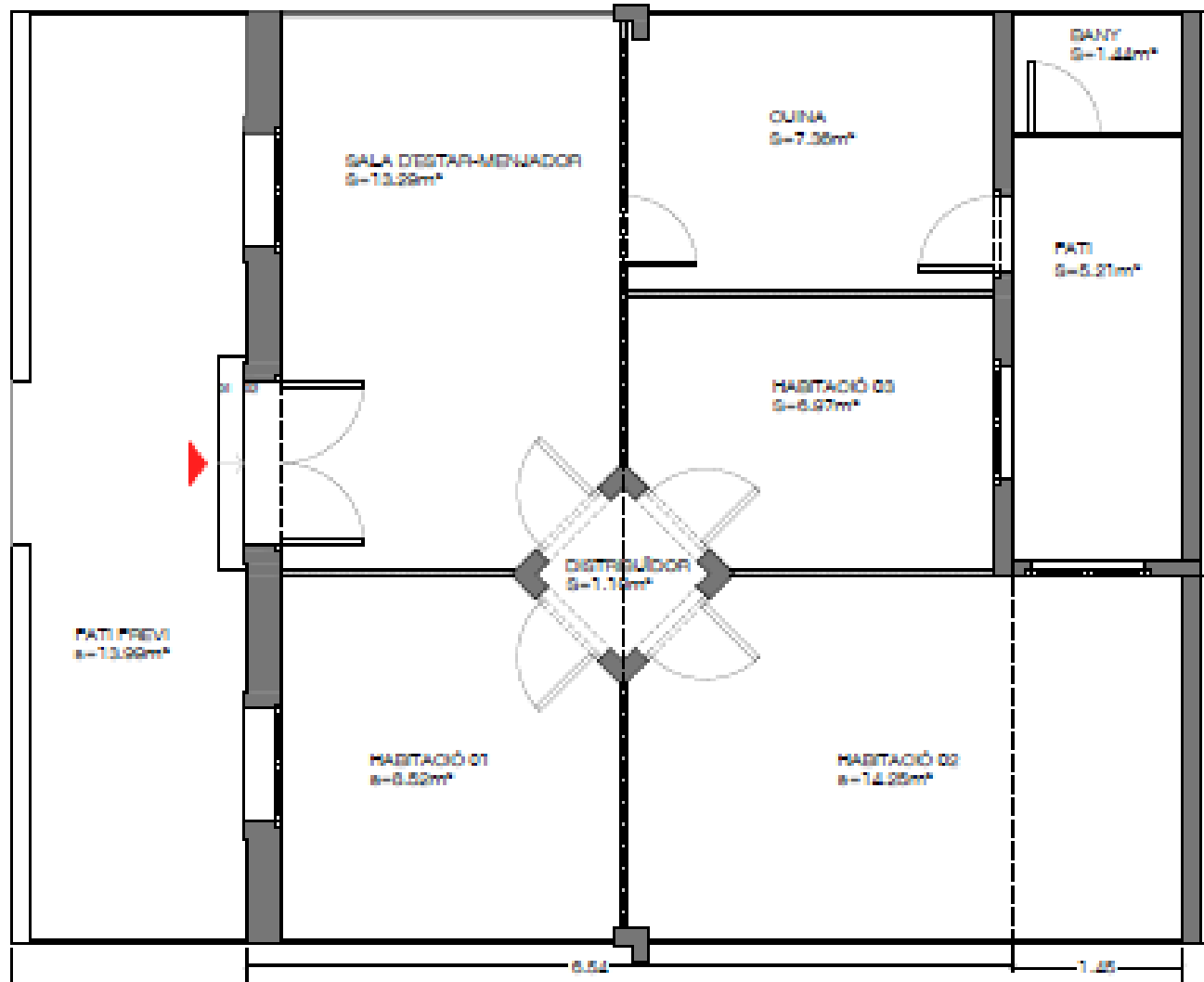
SUPERFÍCIES CONSTRUÏDAS

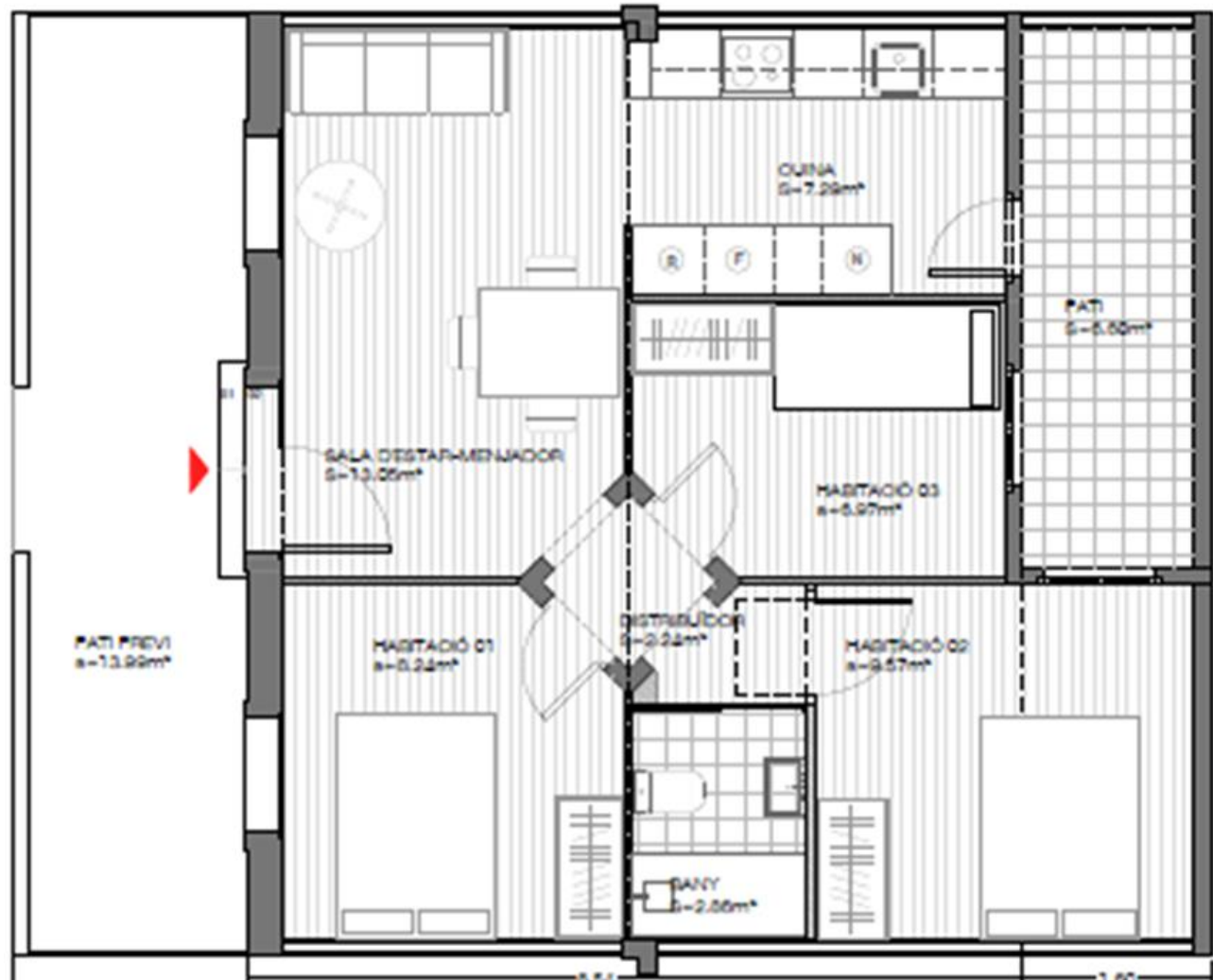
Esquina = 52.42m²

— 58.60m²

Interior = 54.32m²

— 58.64m²







DECRET 141/2012 SOBRE CONDICIONS MÍNIMES D'HABITABILITAT DELS HABITATGES

	NORMATIVA	PROJECTE
SUPERFÍCIE ÚTIL INTERIOR Annex 2, apartat 4.1	20,00 m ²	50,22 m ²
ESTAR-MENJADOR-CUINA Annex 2, apartat 5.1	14,00 m ²	20,34 m ²
HABITACIONS Annex 2, apartat 5.2	5,00 m ²	9,57 m ² 8,24 m ² 6,97 m ²



	2023												2024												2025					
	gen	feb	mar	abr	maig	jun	jul	ago	set	oct	nov	des	gen	feb	mar	abr	maig	jun	jul	ago	set	oct	nov	des	gen	feb	mar	abr	maig	jun
Negociacions amb usuaris	■	■	■	■	■	■	■	■	■	■	■	■	■	■	■	■														
Licitació de la redacció del projecte	■	■	■	■	■																									
Redacció del projecte bàsic						■	■	■																						
Tramitació llicència d'obres								■	■	■	■																			
Redacció del projecte exeutiu								■	■	■	■																			
Licitació execució d'obres												■	■	■	■	■	■													
Adequació d'habitatges pel trasllat provisional												■	■	■	■	■	■													
Trasllat provisional afectats																														
Execució d'obres																														
Trasllat als habitatges rehabilitats																														■

- GESTIONS QUE NO EFECTEN ALS USUARIS DELS HABITATGES
- GESTIONS QUE IMPLIQUEN ALS USUARIS DELS HABITATGES