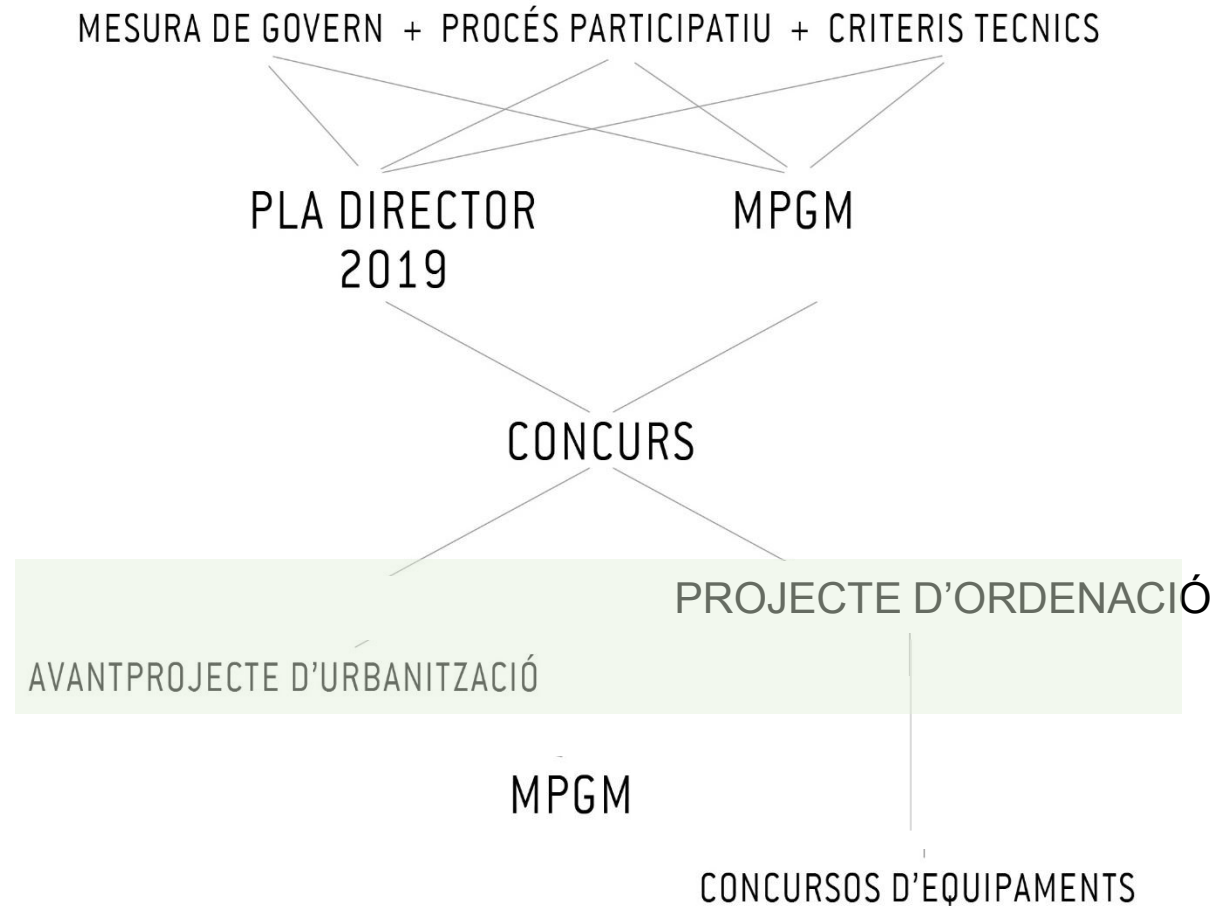




## **LA TRANSFORMACIÓ DE LA PRESÓ MODEL**

Sessió amb Grup Impulsor. 05 de juliol de 2022



## **PROJECTE D'ORDENACIÓ DE LA MODEL**

**D'ACORD AMB EL PLA DIRECTOR DE 2019, ELS OBJECTIUS SON:**

- A. DOTAR LA MODEL AMB EQUIPAMENTS I HABITATGE SOCIAL DE QUALITAT**
- B. GENERAR UN NOU ESPAI VERD QUE REDEFINEIXI LA RELACIÓ AMB LA CIUTAT**
- C. PRESERVAR EL PATRIMONI I LA MEMORIA**
- D. PROMOURE LA MAJOR SOSTENIBILITAT AMBIENTAL**

# PROPOSTA CONCURS

## MODEL BATEGA! FORGAS ARQUITECTES/ESPAI LUR

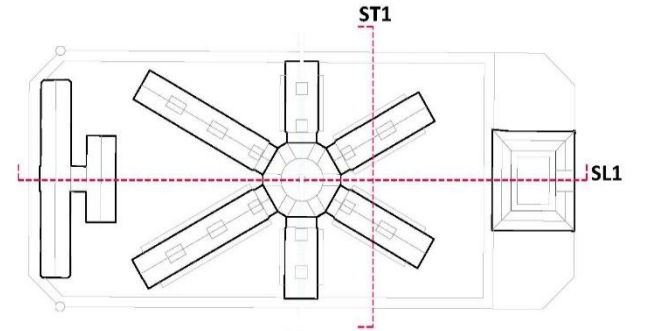


### ES PROPOSA:

- 1. Rehabilitar i preservar la volumetria dels edificis d'Administració, Tallers i Panòptic, posant en valor les 3 principals construccions de LA MODEL**
- 2. Minimitzar l'enderroc i l'obra nova per reduir l'impacte i el cost ambiental.**
- 3. Un Parc que genera una nova percepció del lloc mantenint les traces de l'antiga tanca perimetral, relliga els elements patrimonials i de la Memòria**
- 4. Bategar! L'edifici Tallers i el Panòptic, s'amplien mitjançant cossos lleugers que evocuen les "galeries" de l'Eixample, establint una nova imatge i noves relacions entre l'interior i l'exterior.**

# PROPOSTA CONCURS

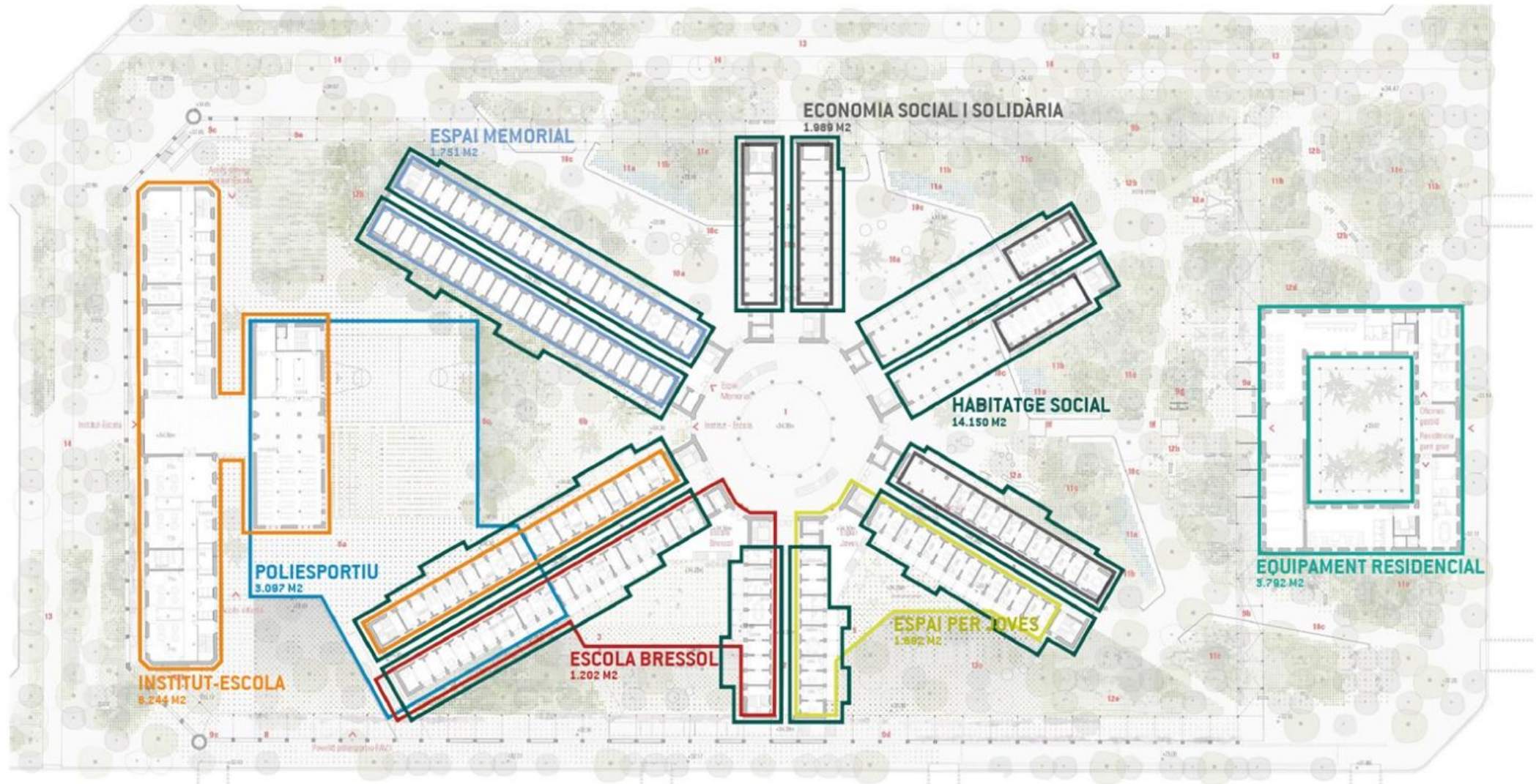
## MODEL BATEGA! FORGAS ARQUITECTES/ESPAI LUR



Secció transversal ST1

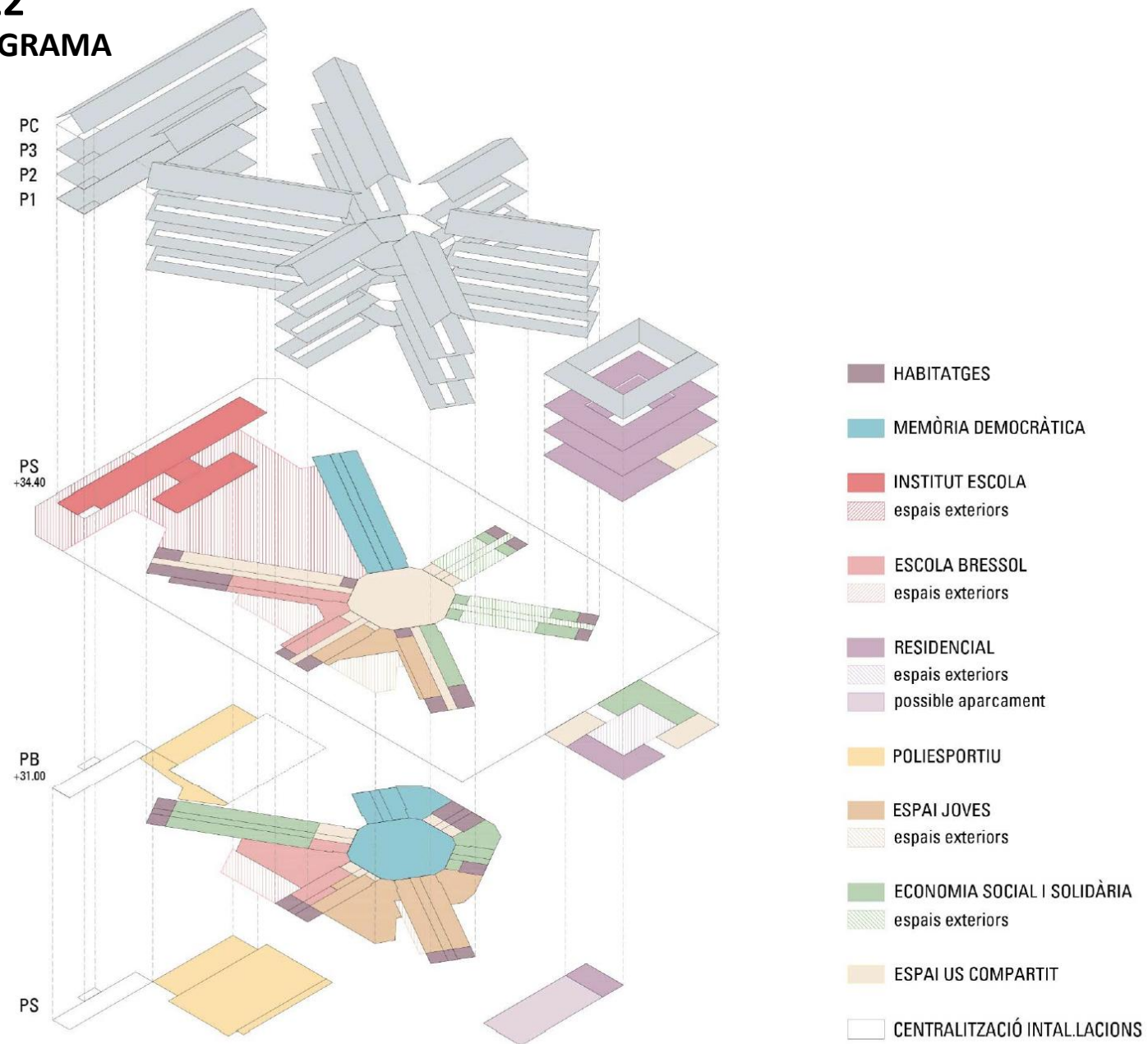
# PROPOSTA CONCURS

## MODEL BATEGA! FORGAS ARQUITECTES/ESPAI LUR



# PROJECTE D'ORDENACIÓ 2022

## ORDENACIÓ I FACTIBILITAT DEL PROGRAMA



# PROJECTE D'ORDENACIÓ 2022

## AVANTPROJECTE DEL PARC





# PROJECTE D'ORDENACIÓ 2022

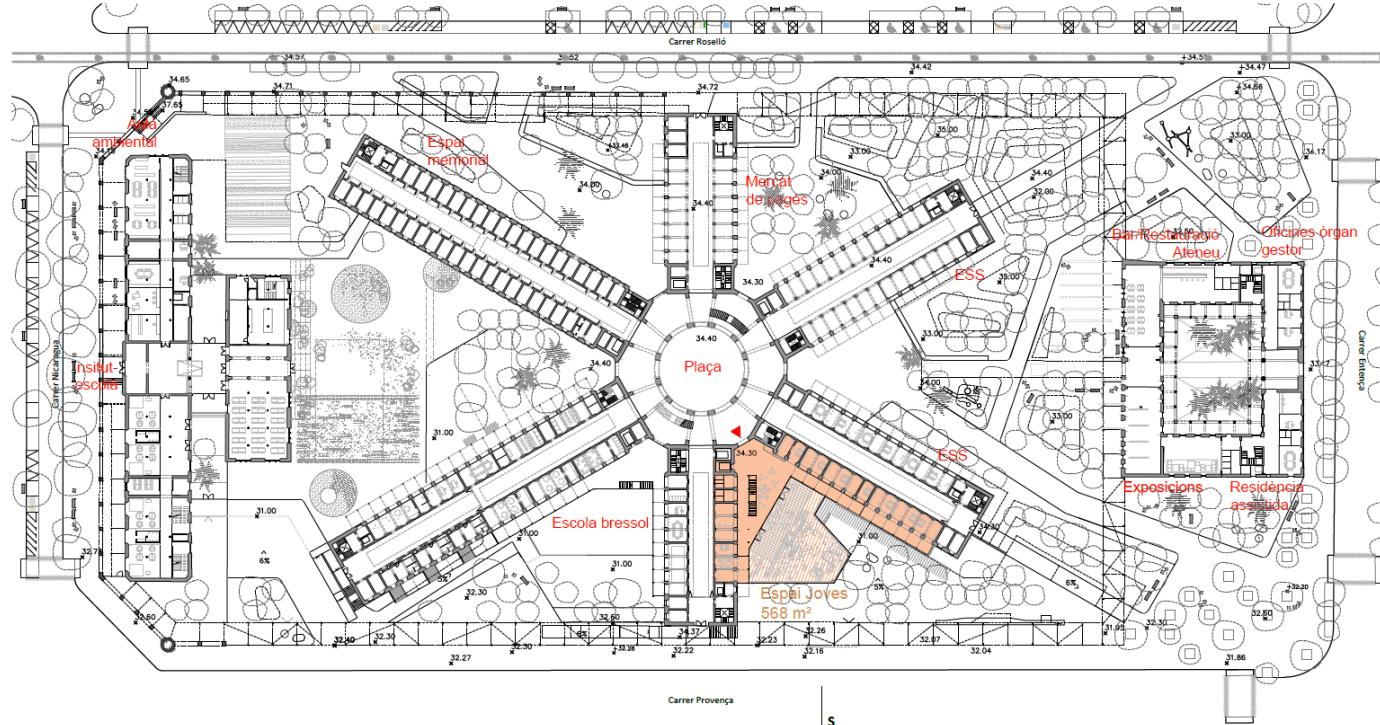
## AVANTPROJECTE DEL PARC



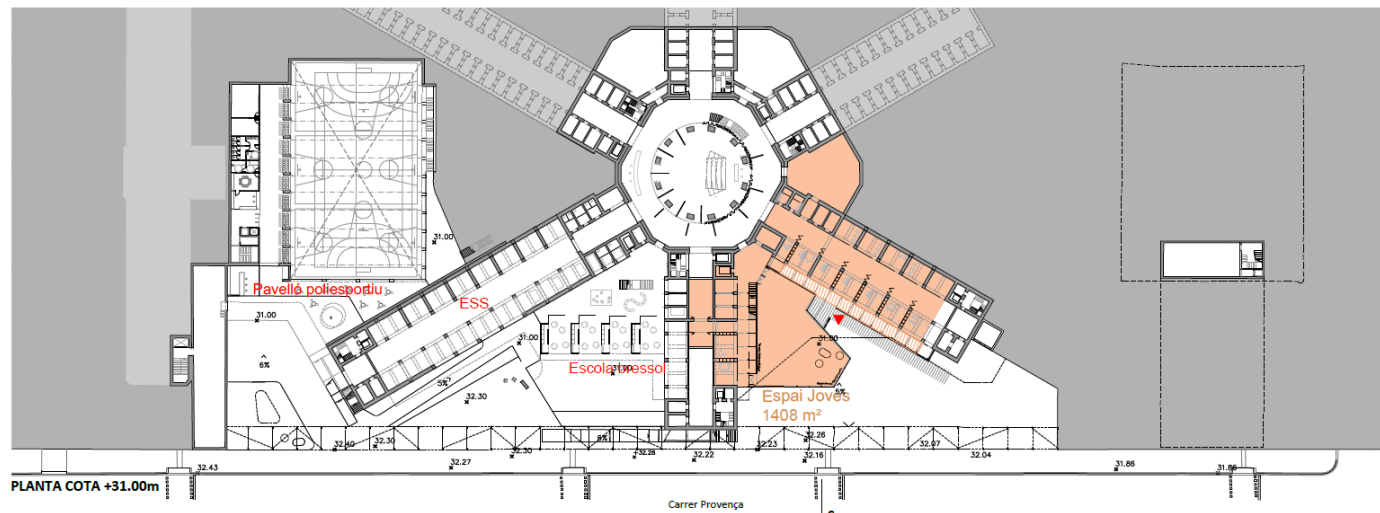
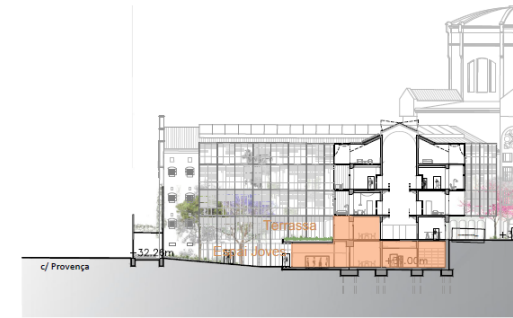
# PROJECTE D'ORDENACIÓ 2022

## ESPAI JOVES

PLANTA COTA +34.40m



SECCIÓ 1/750



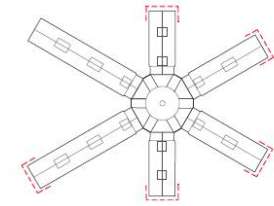
PLANTA COTA +31.00m

**SUPERFÍCIES CONSTRUÏDES**

- Superfície interior **TOTAL: 1.973m<sup>2</sup>**
- Superfície exterior **TOTAL: 374m<sup>2</sup>**

# PROJECTE D'ORDENACIÓ 2022

## CRITERIS D'INTERVENCIÓ PATRIMONIAL. FAÇANES GALERIES

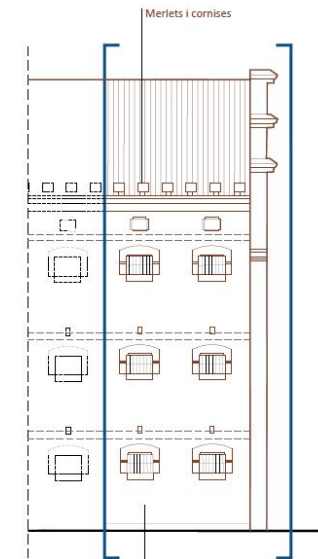
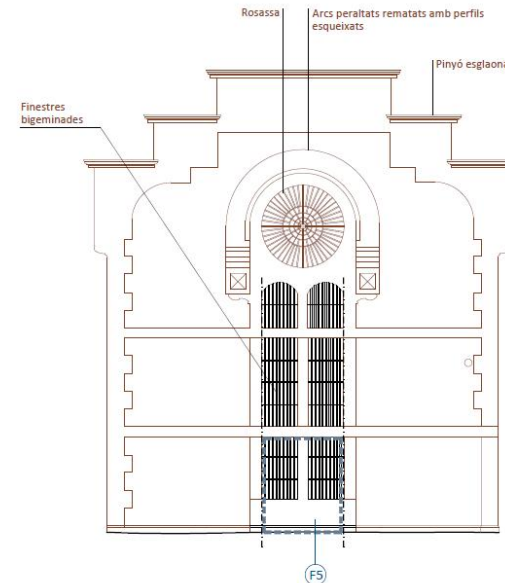


Generació d'obertures puntual als testers en planta baixa seguint les línies compositives de la façana existent per generar un accés als corredors centrals interiors de les galeries des de l'espai exterior.

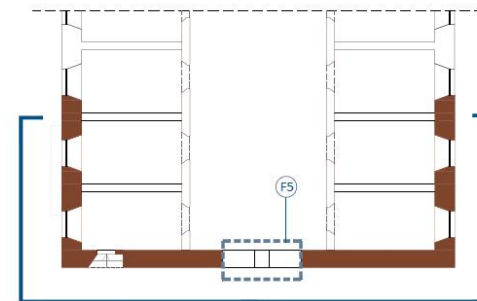
FAÇANES TESTERS



DETALLS DE LA PROPOSTA D'INTERVENCIÓ ALS TESTERS



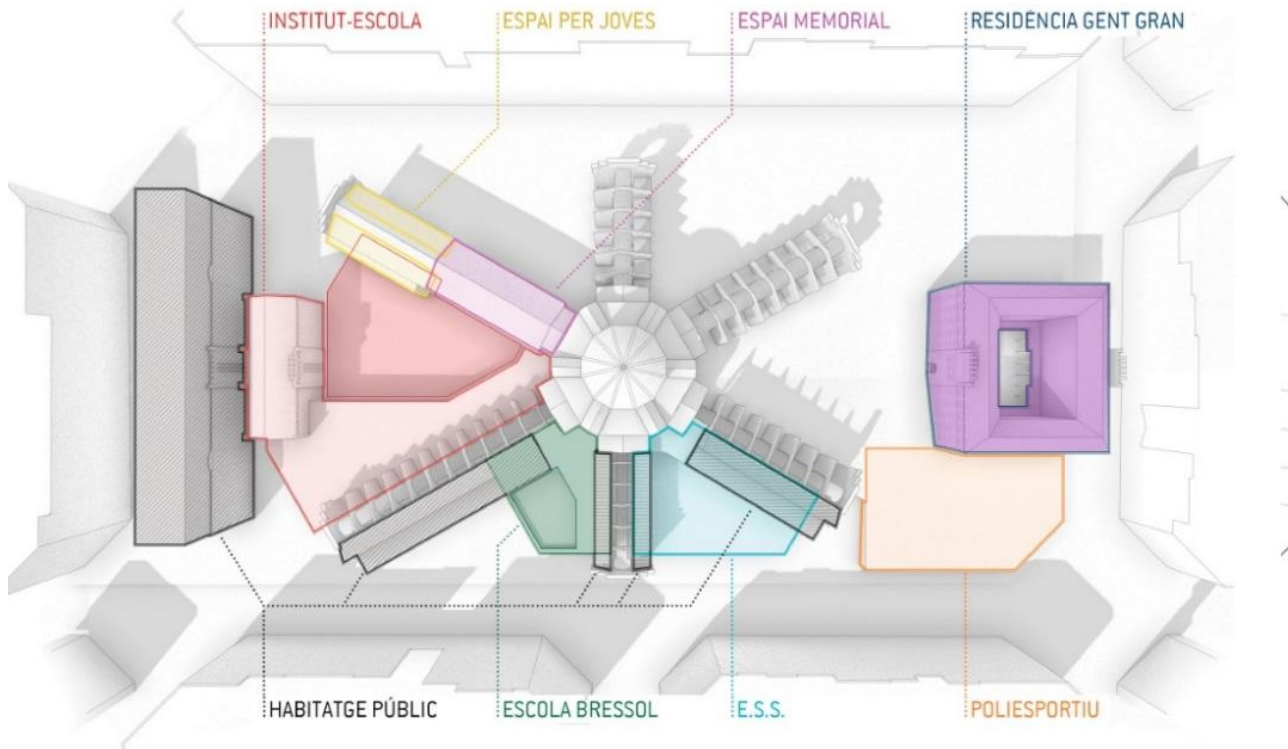
Manteniment de la unitat volumètrica i compositiva de la condició panòptica preservant a totes les galeries un mínim de 2 crugies en els testers



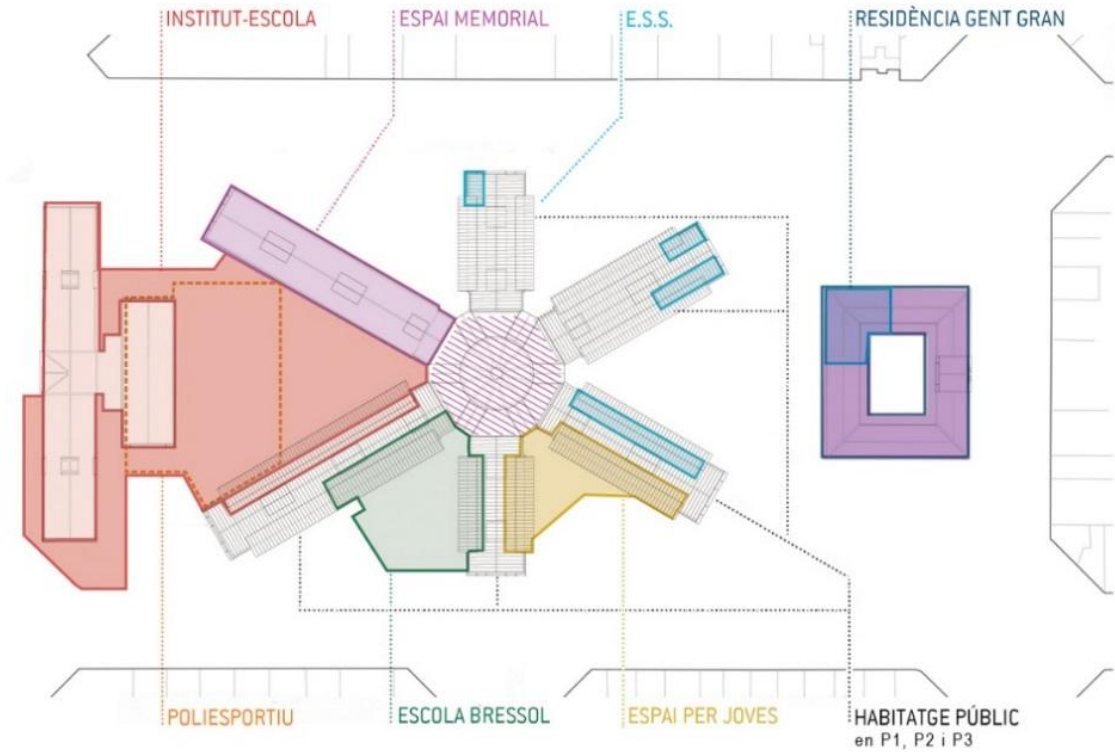
Manteniment de la unitat volumètrica i compositiva de la condició panòptica preservant a totes les galeries un mínim de 2 crugies en els testers

# PROJECTE D'ORDENACIÓ 2022 ADAPATCIÓ DEL PLANEJAMENT\_MPGM

## PLA DIRECTOR 2019



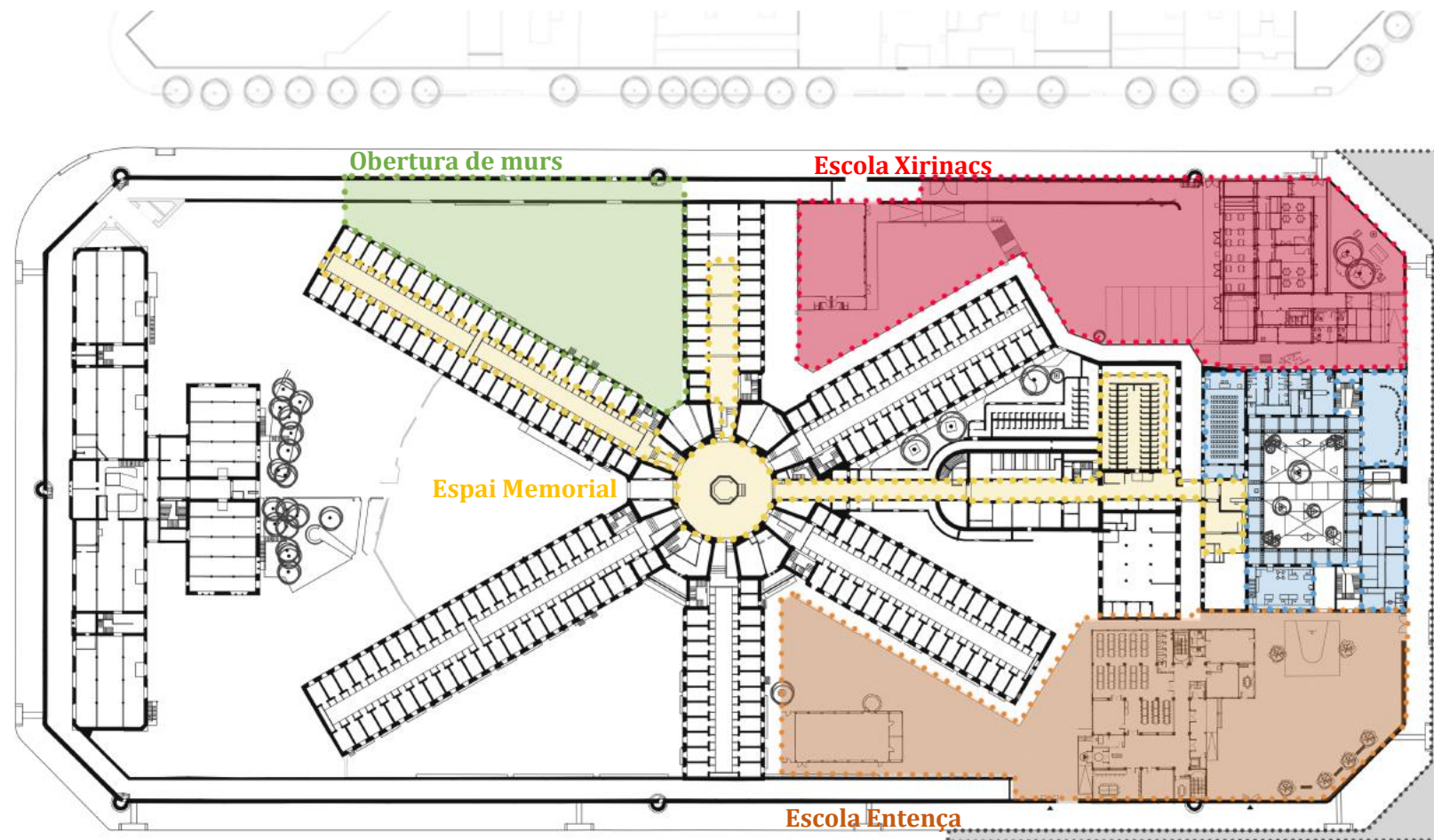
## PROJECTE D'ORDENACIÓ 2022



**PROPERES PASSES**

# LA MODEL OBERTA

## ACTUACIONS REALITZADES



### Edifici Entença

Adequació de la PB

- Pati porxat obert al públic
- Sala Exposicions
- Sala d'actes
- Sala polivalent
- Oficines i arxiu
- Lavabos públics

### Espai Memorial

Recorregut expositiu  
Visites guiades

### Obertura murs

Instal·lació artística de BOA MISTURA d'obertura de finestres en el mur entre 4<sup>a</sup> i 5<sup>a</sup> galeria

### CEIP Xirinacs

Emplaçament provisional

### CEIP Entença

Emplaçament provisional

### Protegim escoles

Actuacions de protegim escoles 2020 i 2021

### Altres Actuacions

- Racionalització de les instal·lacions
- Aixecament de plànols dels edificis
- Enderroc edificis no patrimonials\*
- Estudis de composició del terreny (capacitat estructural i filtrant, nivell de freàtic i geotèrmia)
- Obres de consolidació de façanes i cobertes en part edifici del panòptic.

\*Edifici bugaderia s'han conservat encavallades.

# LA MODEL OBERTA

## ACTIVITATS A LA MODEL

Dinamització encarregada a Foment de Ciutat des de l'obertura de la Model el gener de 2018

Tres grans tipus d'activitats:

**Activitats periòdiques** que inclouen: les visites guiades (escolars i generals), les visites lliures i les activitats periòdiques d'entitats properes.

**Activitats puntuals** relacionades amb la memòria i als drets, a la transformació del propi espai de La Model o bé a la vida comunitària del barri de l'Esquerra de l'Eixample – prioritat 2

**Rodatges** – prioritat 3



### Visites guiades per a públic general

Descobreix un dels edificis més imponents de la Barcelona del 1900 i coneix els detalls de la seva controvertida història per mitjà d'una visita guiada que recorre els llocs més destacats del conjunt.

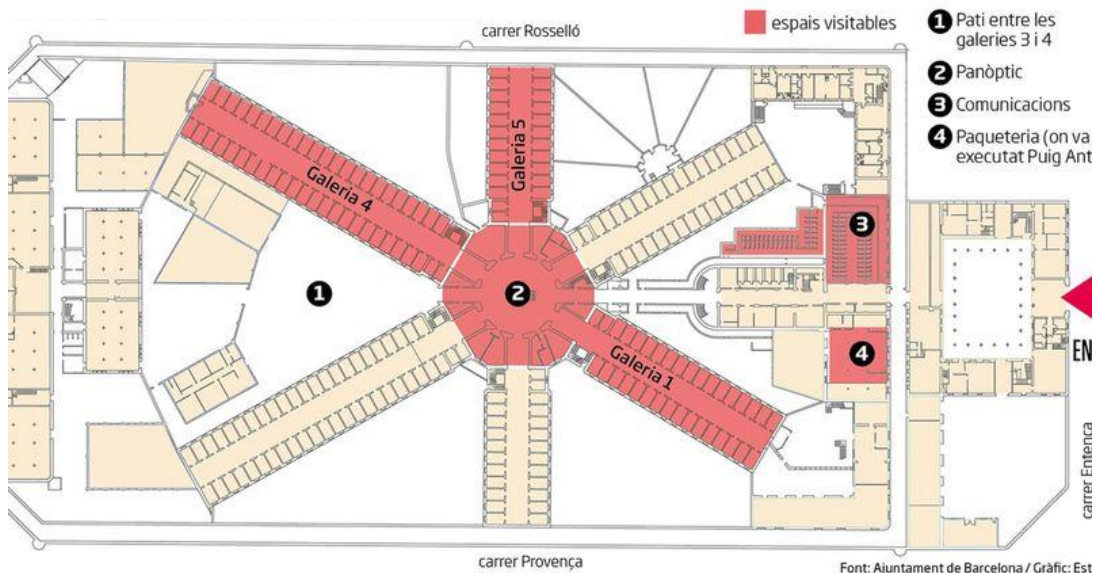
 RESERVA PLAÇA

### Visites guiades per a centres escolars

La Model ofereix visites per a centres educatius, amb activitats pensades específicament per a escolars del Cicle Superior d'Educació Primària, ESO i Batxillerat. **Visites reservades només per a escoles i instituts.**

 RESERVA PLAÇA

### ACTIVITATS A LA MODEL



Totes les propostes d'activitat, per tal de ser validades, han de complir amb els següents criteris:

- Activitats de caràcter gratuït
- Obertes a la ciutadania
- Sense ànim de lucre
- Promogudes per agents sense ànim de lucre
- De temàtica vinculada a la memòria i als drets, a la transformació del propi espai de La Model o bé a la vida comunitària del barri de l'Esquerra de l'Eixample
- De caràcter sòcio-polític, cultural o comunitari

Els espais on es poden desenvolupar les activitats és restringit. Espais en llicència per fer activitat: pati d'entrada, galeria 4, galeria 5, pati poliesportiu, sala d'actes i sala d'exposicions.

Futura incorporació de la **galeria 3**



## ACTIVITATS A LA MODEL

La Model s'inaugura com a equipament temporal de ciutat el dia 21 de gener de 2018. Des de l'acte inaugural (21 de gener de 2018) fins al mes de desembre de 2021, havien visitat la Model 165.597 persones.



**De gener 2018 a juliol 2022**

**Previst de juliol a desembre 2022**

**Activitats**

383

15

**Visites guiades i lliures**

822

280

**Rodatges**

230

5

# LA MODEL OBERTA

## ACTIVITATS A LA MODEL

Actualment, es desenvolupen a la Model les següents **activitats periòdiques**:

### **Visites guiades** (amb reserva)

Dimarts i dimecres escolars

Divendres, dissabte i diumenge a públic general

### **Visites lliures - portes obertes** (sense reserva)

El primer diumenge de mes de 10 a 14h fins a juny 2022

Divendres, dissabte i diumenge a partir de setembre 2022

### **Cessions d'espais** per a ús periòdic:

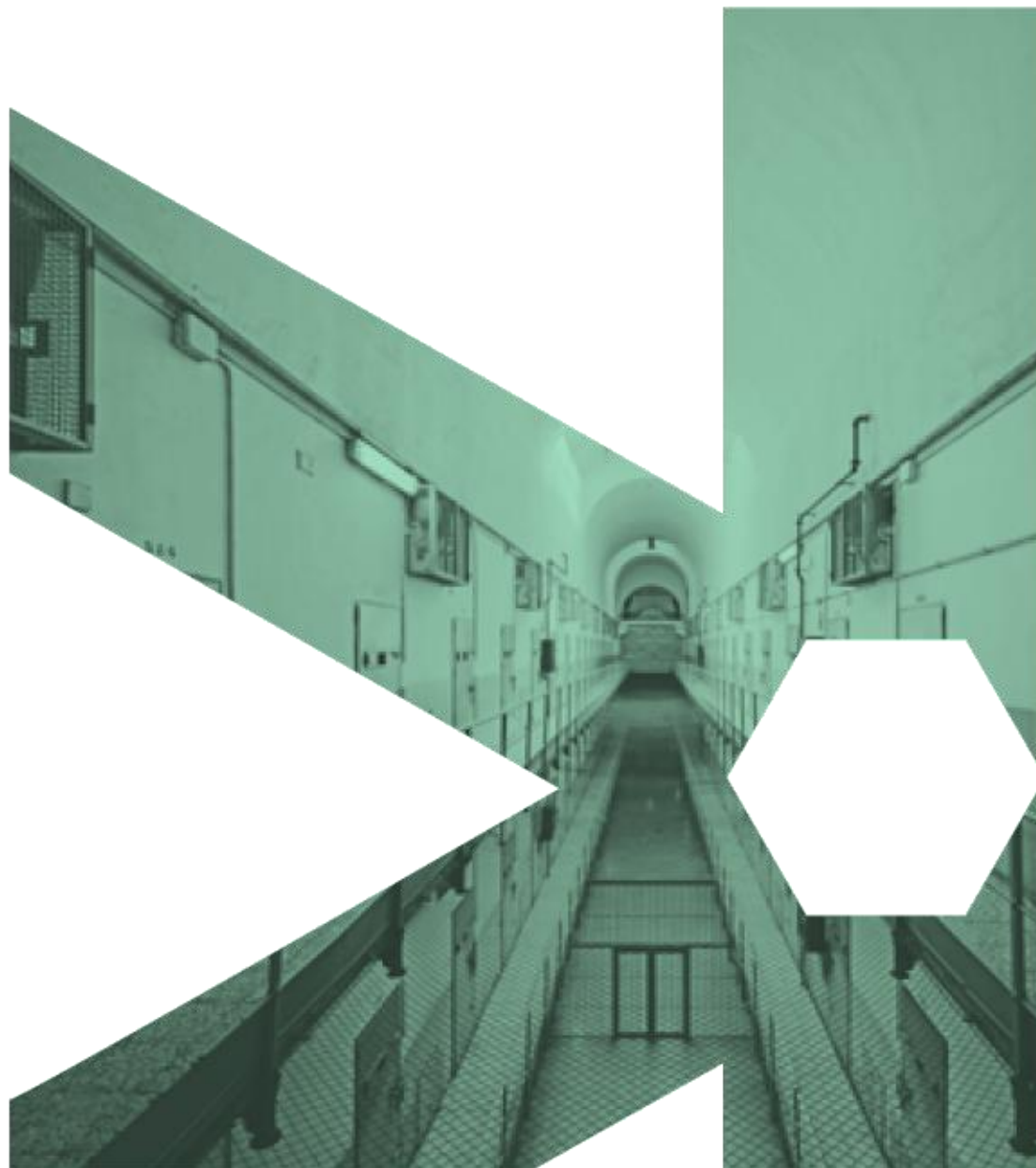
- Coral Barcelona Rainbow Singers: Setmanalment assaig i cessions d'espai per activitats puntuals, concerts i trobades.
- Coral Escola Entença: setmanalment assaig i cessions d'espai per activitats puntuals, concerts i trobades.
- Ballets de Catalunya: Setmanalment assaig i cessions d'espai per activitats puntuals i trobades.
- Ioga Escola Entença: Trobada setmanal per dur a terme una sessió de ioga de famílies de l'Escola Entença.
- Castellera Esquerra de l'Eixample (Esquerdats): Setmanalment assaig i cessions d'espai per activitats puntuals i trobades.
- AE Aldaia: Cessió d'espai per guardar-hi material.
- Escola de Salut de la Gent Gran: Trobada setmanal.
- Pàrquing BiciBus: Punt d'aparcament de les bicicletes dels infants i famílies de l'Escola Xirinacs i de l'Escola Entença en el marc del projecte BiciBus.

### Previsió d'activitats de juliol a desembre 2022

Seguiran fent-se les **visites guiades, visites lliures i cessions d'espai** per a activitats periòdiques. En el cas de les visites lliures, a partir de setembre seran tots els divendres a la tarda, dissabte tot el dia i diumenge al matí

També tenim en calendari, a data d'avui, les **activitats puntuals** següents:

- Mural Òmnium Cultural- Mur Provença/ Vilamarí- Juliol
- Actualització mapa de la repressió- Òmnium Cultural- Juliol
- Cicle de cinema "Memòria i debats"- Mensual
- Exposició i intervenció als murs Rebobinart- Setembre
- Nit d'Ared- Setembre
- Biennal del Pensament- Octubre
- Jornada "8 mil motius"- Octubre
- Open House- Octubre
- Exposició 30 anys del Setge de Sarajevo- Octubre a Desembre
- Exposició concurs de pintura Departament de Justícia- Novembre
- Exposició art i presó del Departament de Justícia- Desembre
- Jornada dels tallers artístics a presons- Desembre

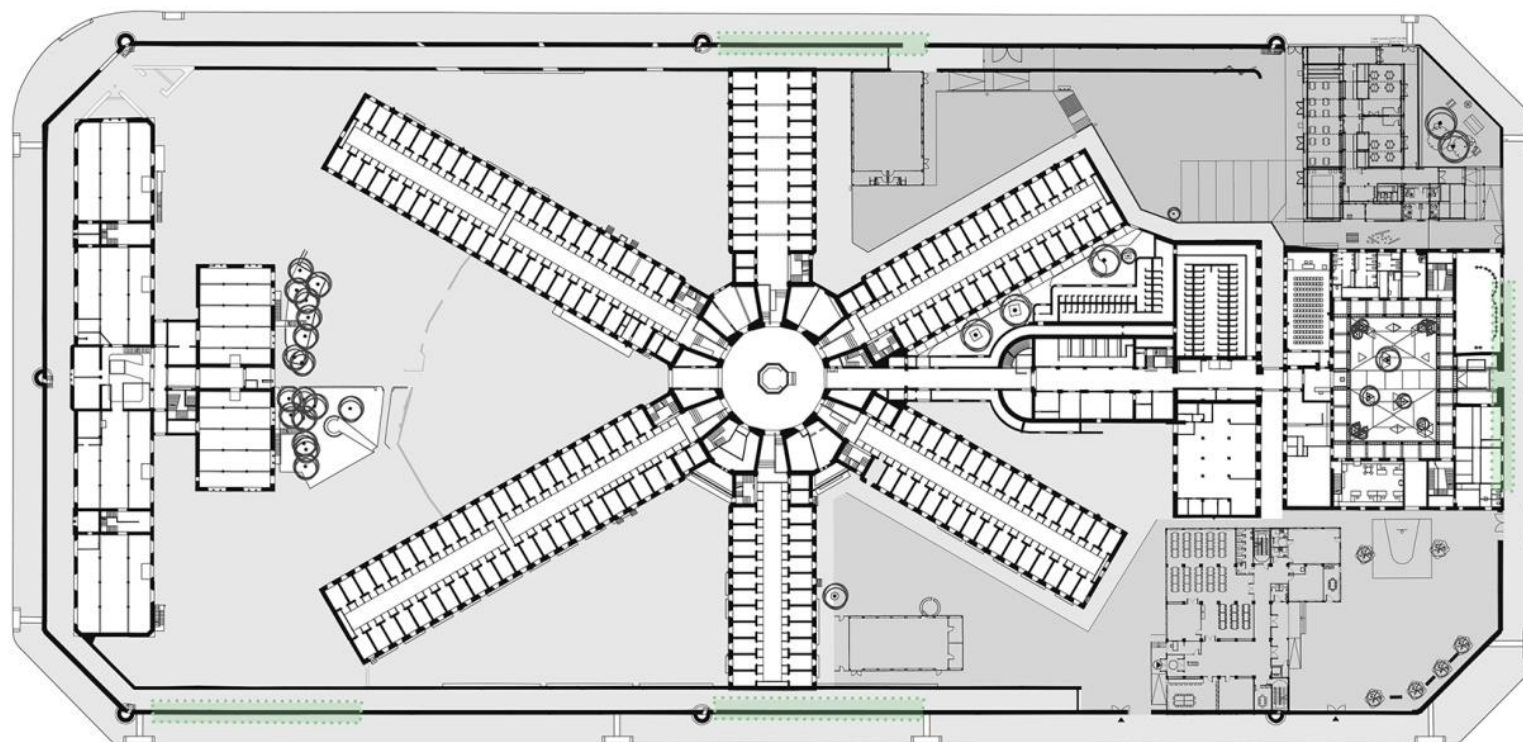


## ACTUACIONS A CURT TERMINI

### EXPOSICIÓ PERMANENT SOBRE LA TRANSFORMACIÓ DEFINITIVA

Exposició permanent que expliqui la futura transformació de La Model, tot sent compatible amb totes les activitats que es duen a terme en el recinte.

Es planteja que pugui tenir un cos principal de l'exposició en el pati de l'edifici Entença i una segon cos en els murs perimetrals del recinte.



ESPAI EXPOSITIU  
LA MODEL - FUTUR

# ACTUACIONS A CURT TERMINI

## EXPOSICIÓ PERMANENT SOBRE LA TRANSFORMACIÓ DEFINITIVA



# ACTUACIONS A CURT TERMINI

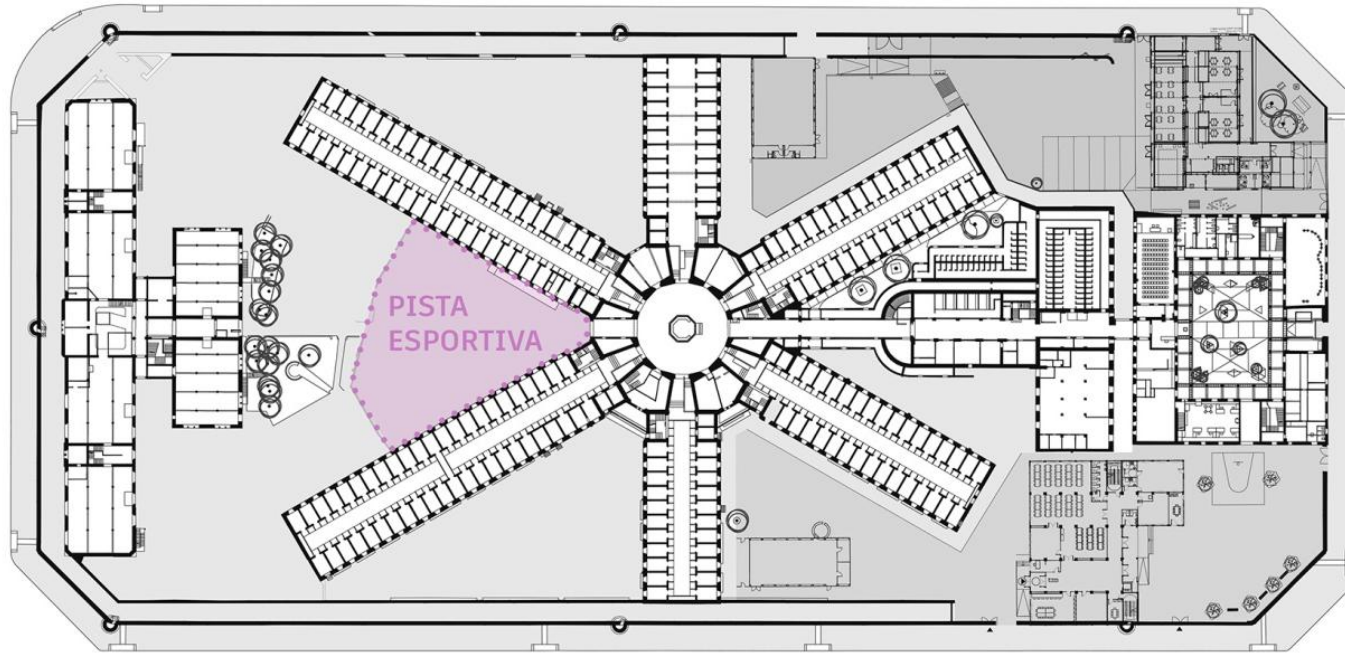
## EXPOSICIÓ PERMANENT SOBRE LA TRANSFORMACIÓ DEFINITIVA



## ACTUACIONS A CURT TERMINI

### RECUPERACIÓ PISTA POLIESPORTIVA AL PATI ENTRE LA 3a I 4a GALERIA

Proposta d'adequar el pati entre la 3a i 4a galeria situant una pista poliesportiva amb les dimensions aproximades d'una pista de bàsquet reglamentària. Caldrà que es situï a distància de l'edifici Tallers, ja que no es preveu l'arranjament immediat de les seves façanes. Actuació possiblement haurà d'anar associada a les actuacions puntuals reparació les façanes que el delimiten.



## ACTUACIONS A CURT TERMINI

### RECUPERACIÓ PISTA POLIESPORTIVA AL PATI ENTRE LA 3a I 4a GALERIA





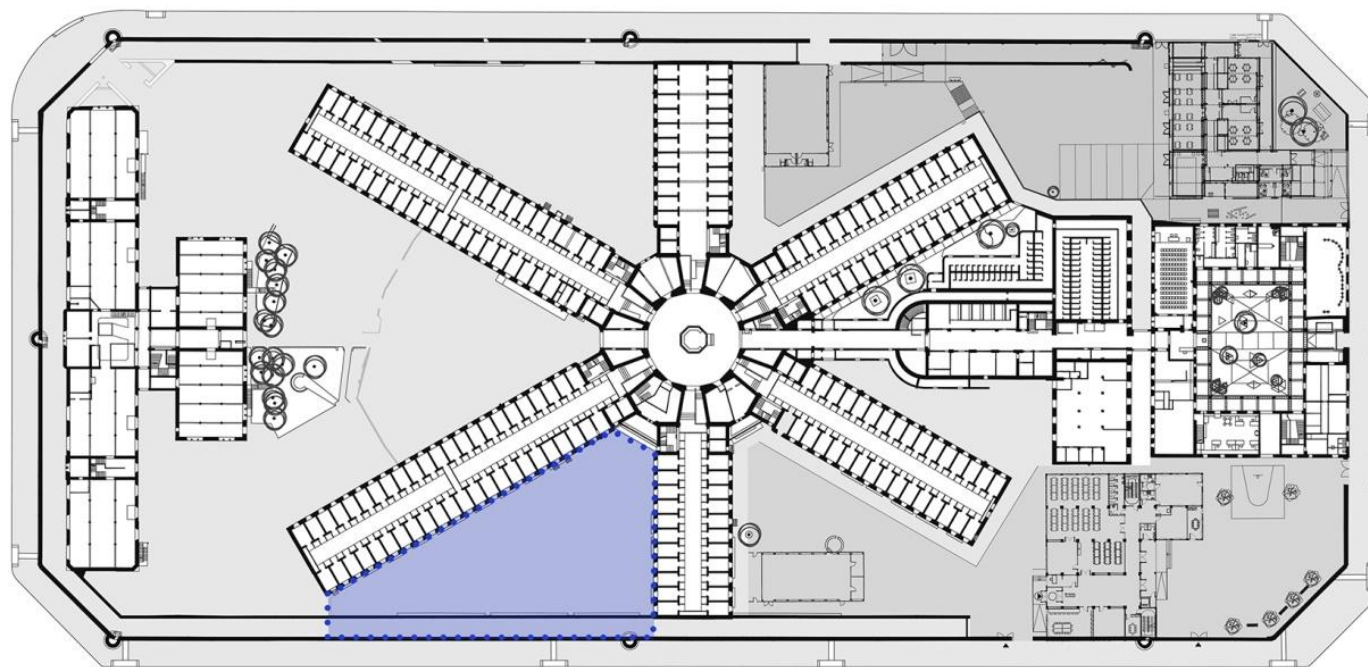
## ACTUACIONS A CURT TERMINI

### URBANITZACIÓ PROVISIONAL DEL PATI ENTRE LA 2a I LA 3a GALERIA

Urbanització del pati entre 2a i 3a galeria de 1550 m<sup>2</sup> per la seva habilitació com a espai públic amb règim de funcionament tipus interior d'illa.

Caldrà accedir des del carrer Provença, tenint en compte de desnivell de 1,50m.

Actuació ha d'anar associada a les actuacions de reparació de les façanes que el delimiten per seguretat

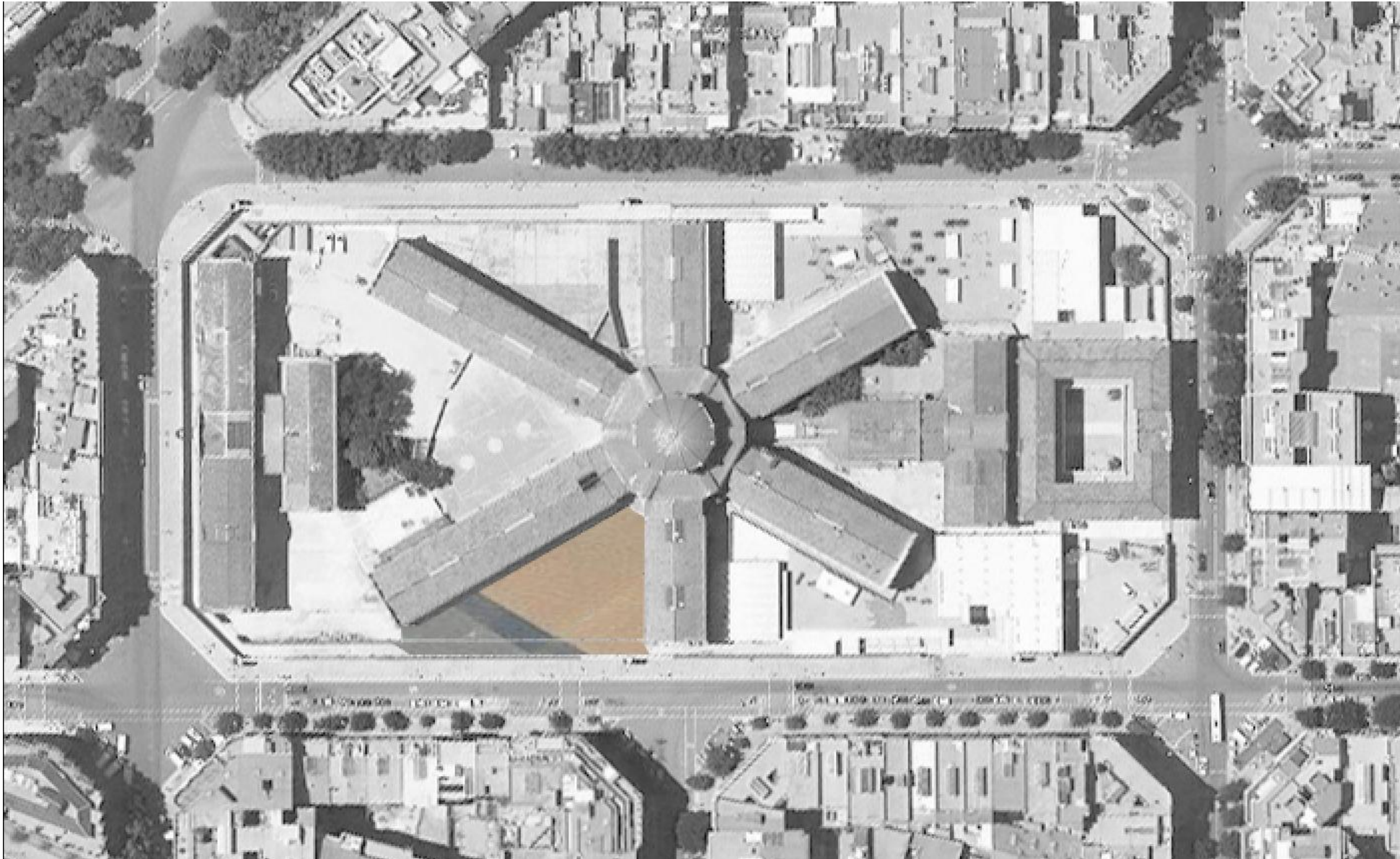


ESPAI PÚBLIC  
TIPUS INTERIOR ILLA



## ACTUACIONS A CURT TERMINI

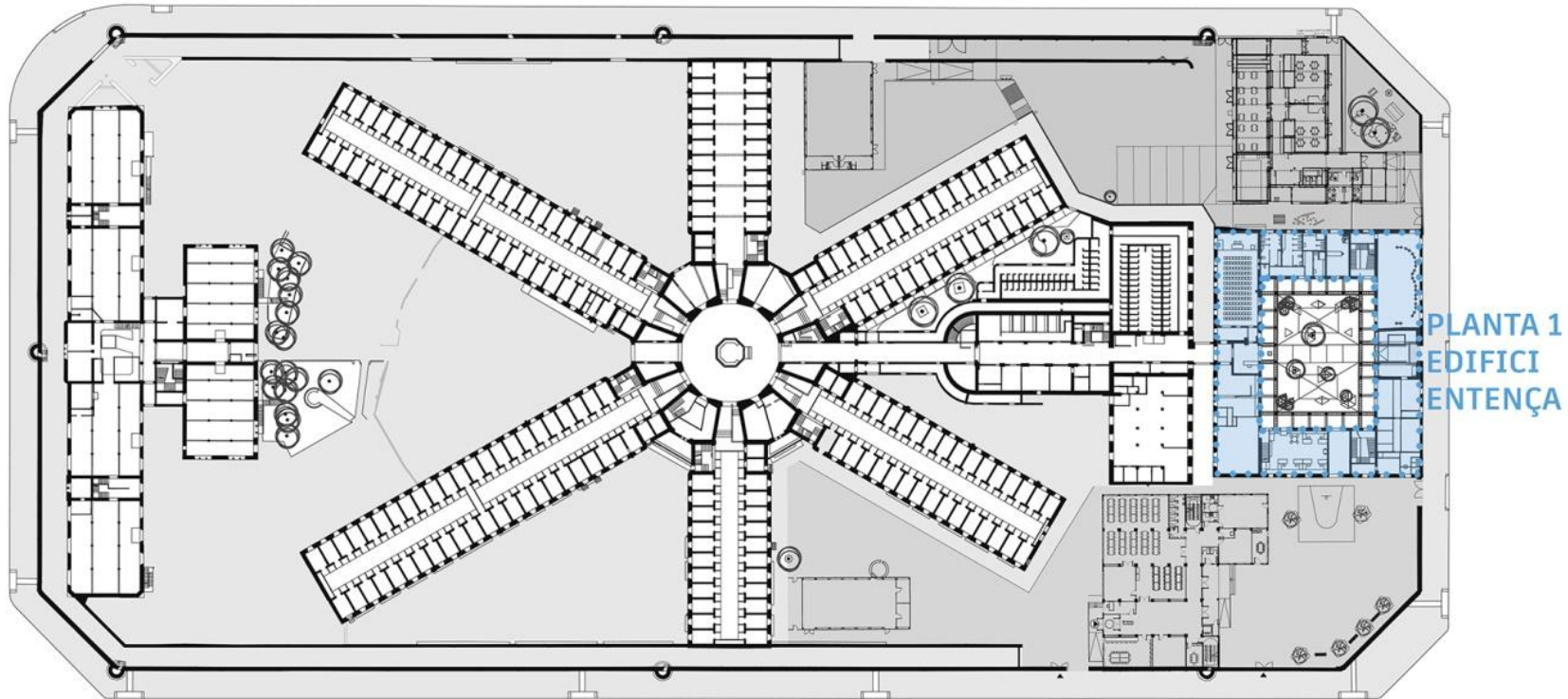
### URBANITZACIÓ PROVISIONAL DEL PATI ENTRE LA 2a I LA 3a GALERIA



# ACTUACIONS A CURT TERMINI

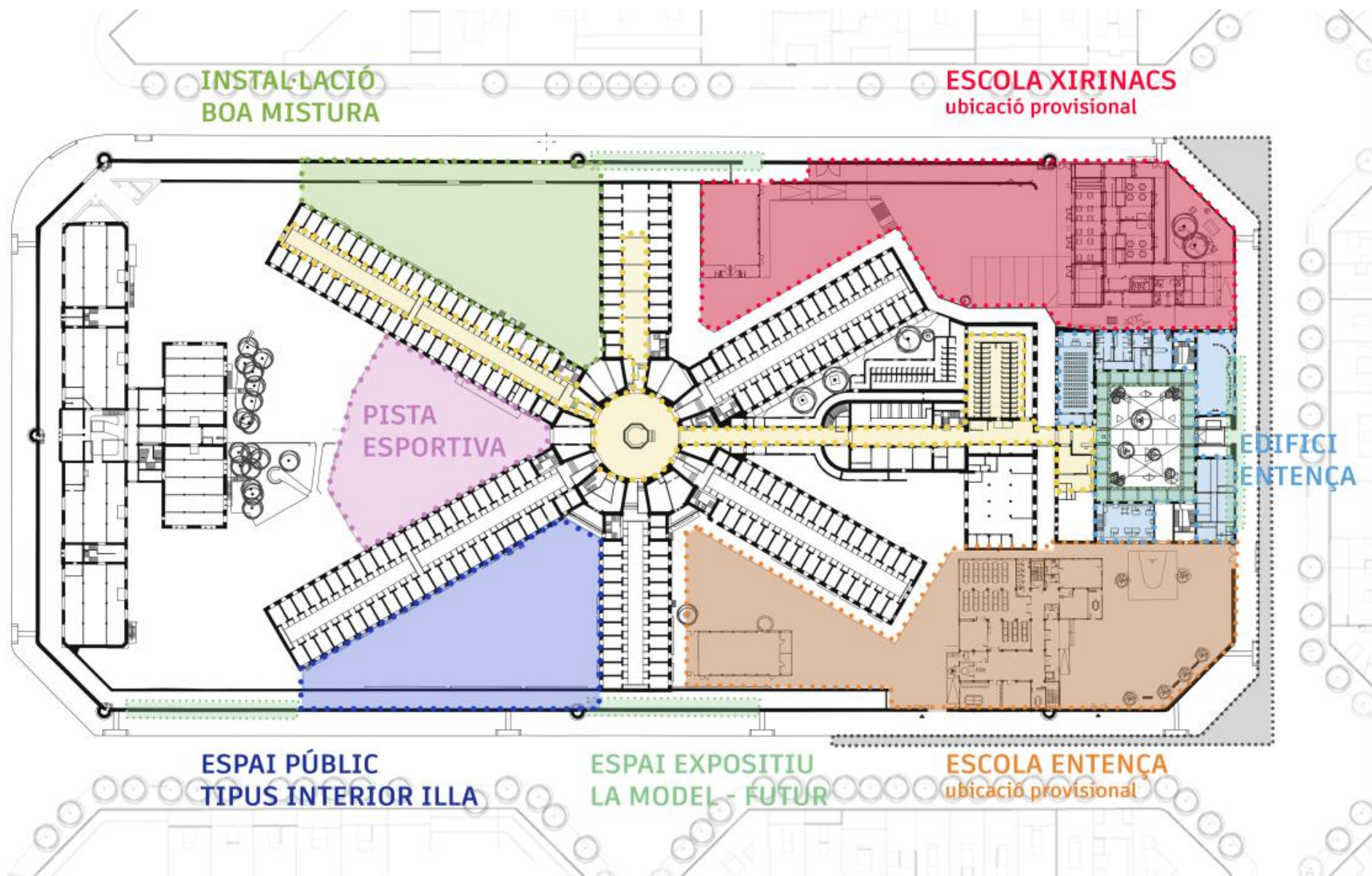
## ESTUDI ADEQUACIÓ PLANTA 1 EDIFICI ENTENÇA PER A ENTITATS

Actuacions per a donar ús a les planta superior de l'edifici Entença per al seu ús per part d'entitats del barri.  
L'edifici Entença no disposa d'ascensor, pel que la cessió de l'espai estarà condicionada a les condicions que indiquin els Serveis Tècnics del Districte.



# LA MODEL OBERTA

## ACTUACIONS EN EL MENTRESTANT





## LA TRANSFORMACIÓ DE LA PRESÓ MODEL

Sessió amb Grup Impulsor. 05 de juliol de 2022