

DADES ENQUESTA

227 PARTICIPANTS

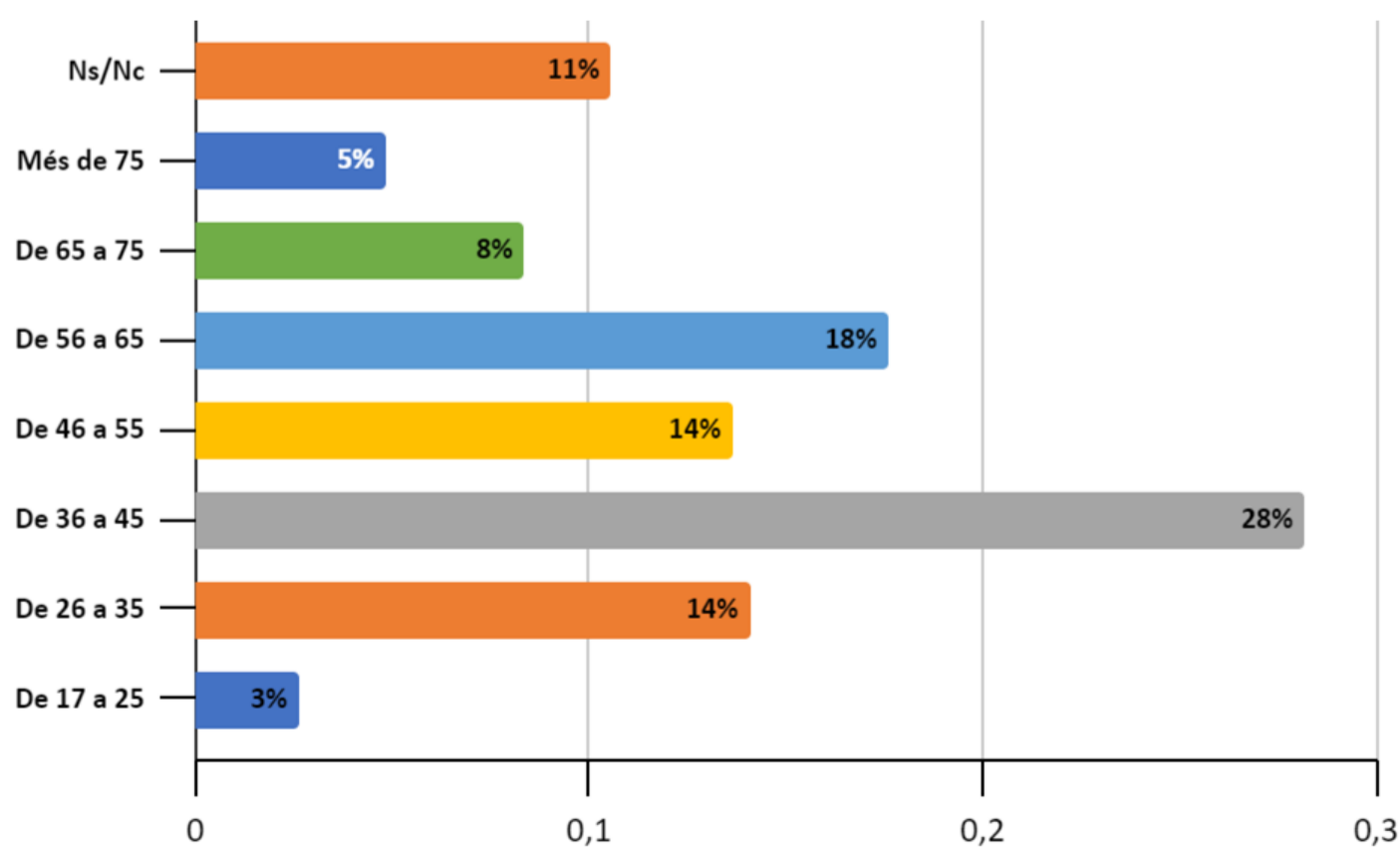
GÈNERE

● Dona ● Home ● No binari



Dona	134	59%
Home	90	40%
No binari	3	1%
Total	227	100%

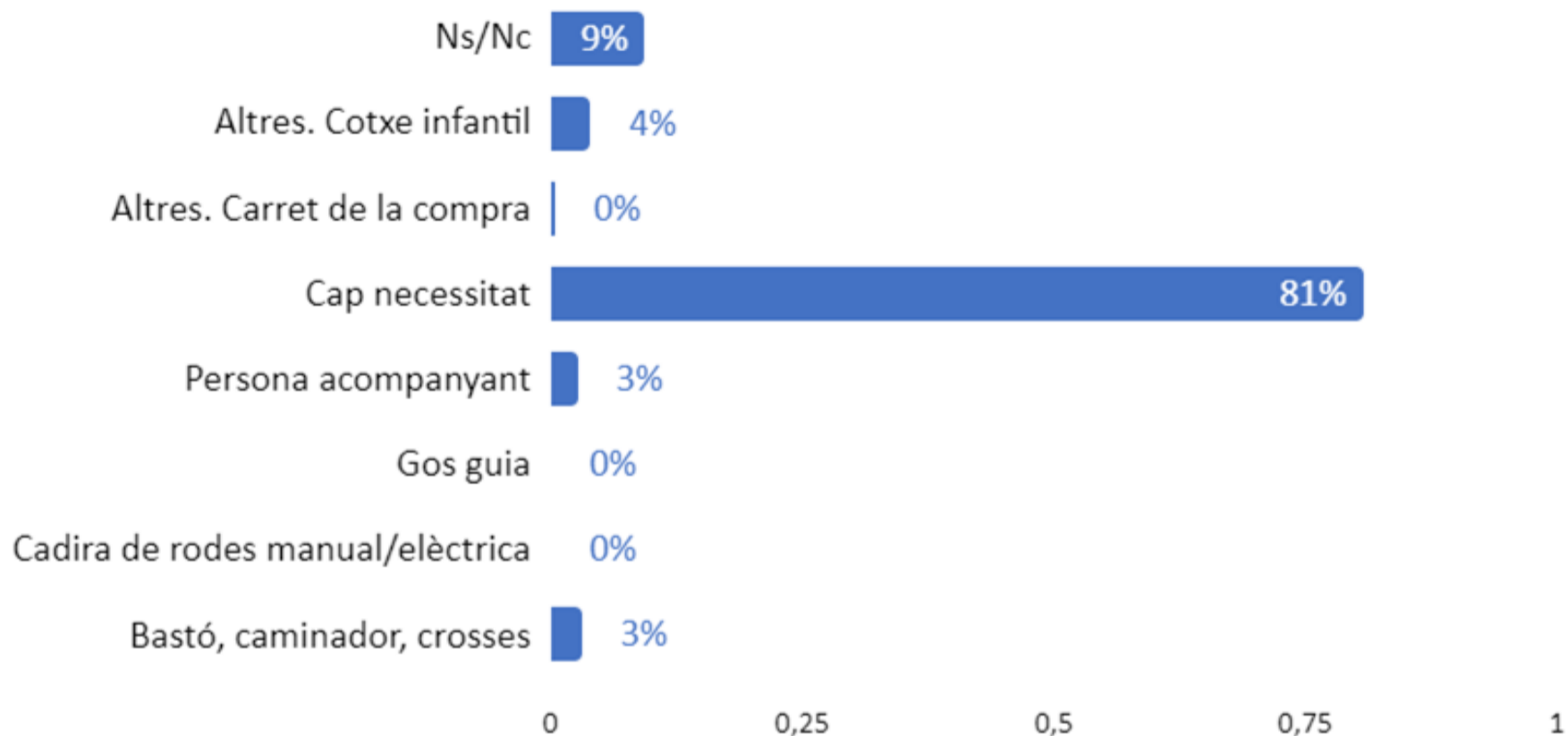
EDATS



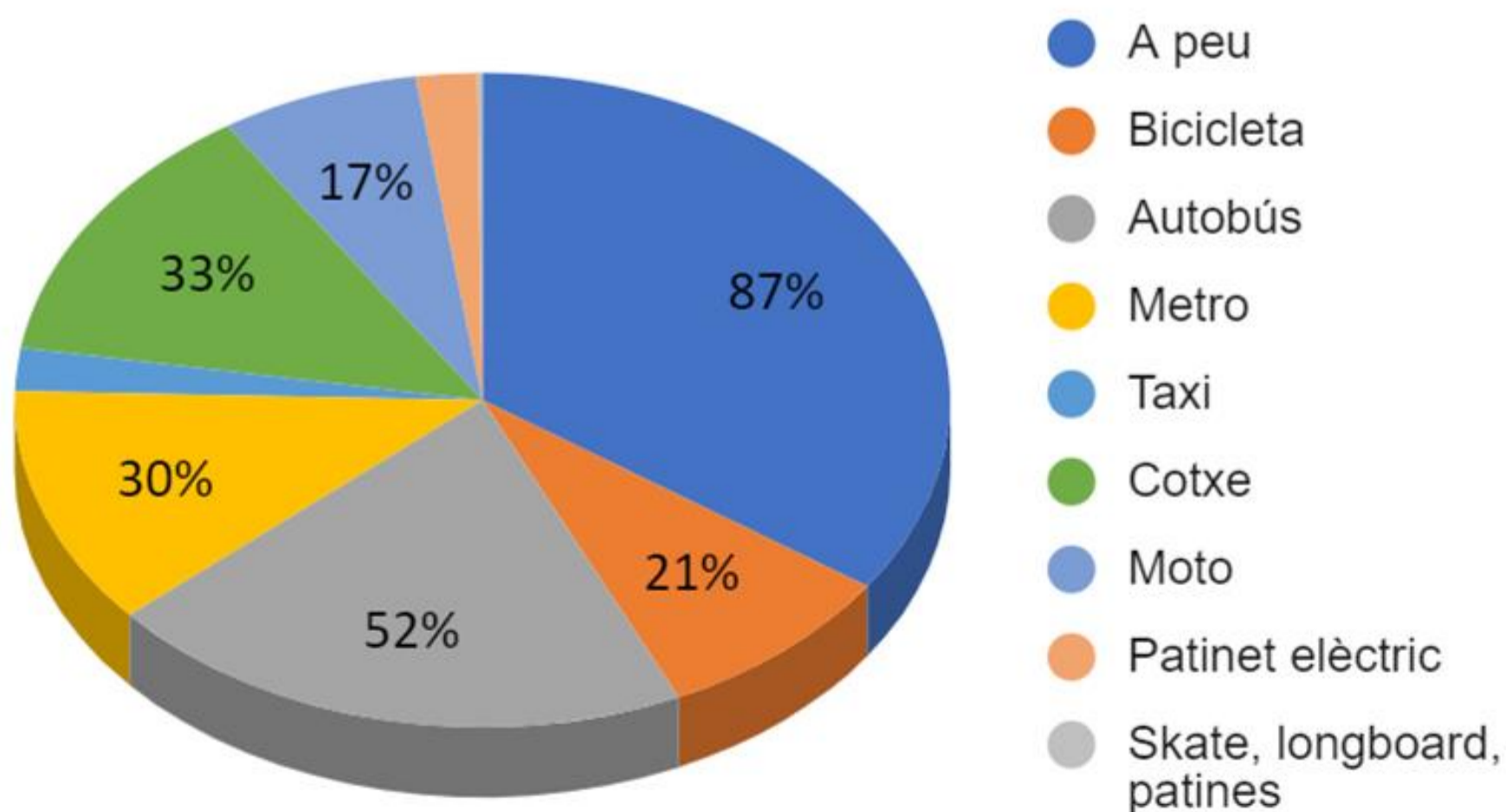
De 17 a 25	6	3%
De 26 a 35	32	14%
De 36 a 45	64	28%
De 46 a 55	31	14%
De 56 a 65	40	18%
De 65 a 75	19	8%
Més de 75	11	5%
Ns/Nc	24	11%
Total	227	100%

DADES ENQUESTA

NECESSITATS DE MOBILITAT



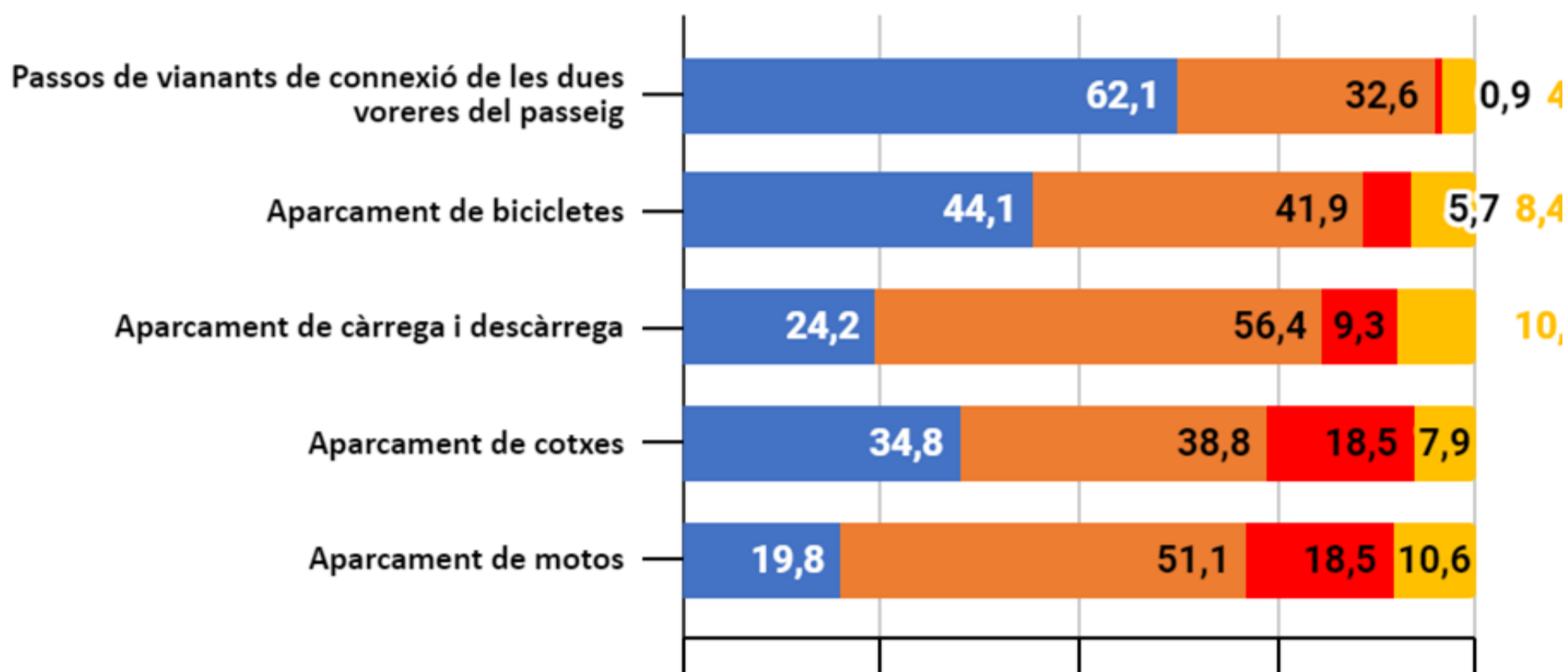
COM ENS MOVEM PEL PASSEIG



DADES ENQUESTA

USOS MOBILITAT

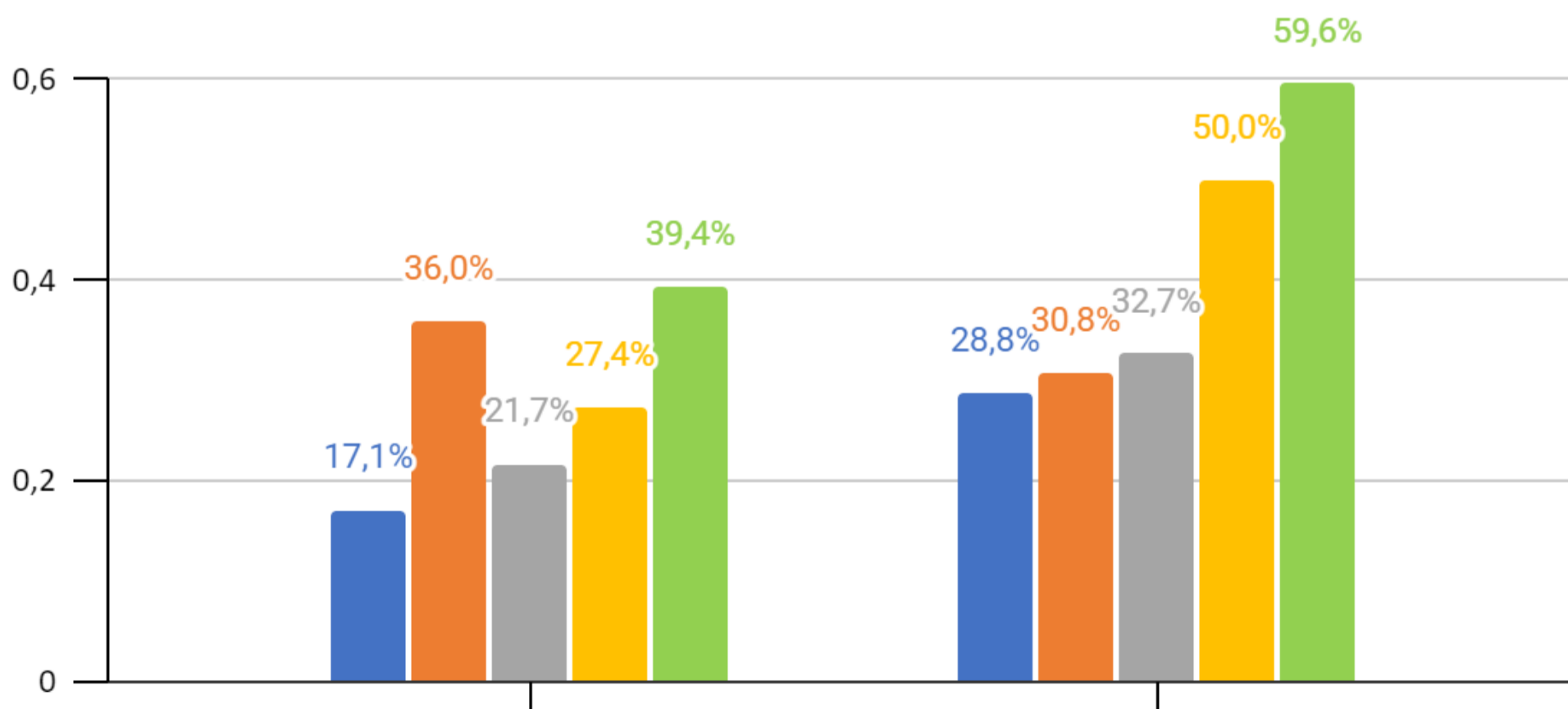
■ Augmentar (%)
 ■ Mantenir (%)
 ■ Reduir (%)
 ■ Ns/Nc (%)



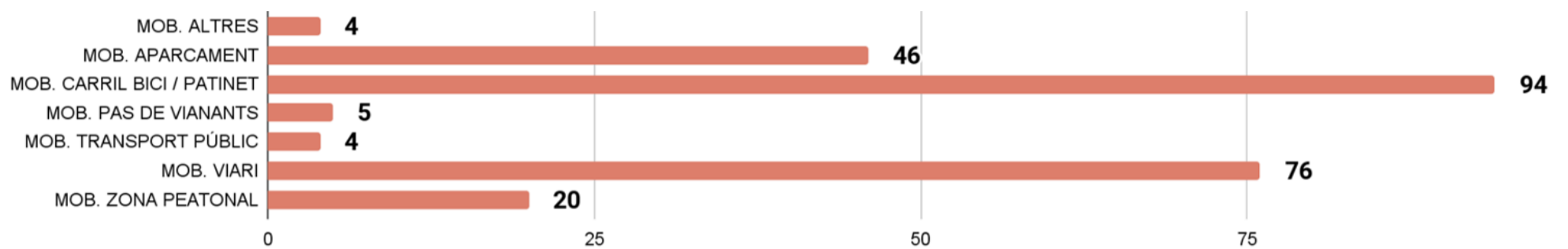
AUGMENTAR EN FUNCIÓ DEL LLOC DE RESIDÈNCIA

Augmentar usos relacionats amb la mobilitat a espai públic en funció del lloc de residència

■ Aparcament per a motos
 ■ Aparcament de cotxes
 ■ Càrrega i descàrrega
■ Aparcament de bicicletes
 ■ Passos de vianants



DIAGNOSI



APARCAMENT

- Redistribuir millor les zones de carrega i descarrega segons necessitats.
- Controlar / sancionar el mal ús de les zones d'aparcament (DUM / PMR / Carril bus / Urb. tàctic)
- Millorar visibilitat dels pàrquings privats
- Ordenar els aparcaments de motos
- Augmentar aparcament de bicicletes
- Creació d'un HUB de mobilitat, aparcament d'intercanvi, al final del passeig.

TRANSPORT PÚBLIC

METRO

- Eliminar una de les sortides del metro de Foneria per guanyar espai peatonal.
- Apropar ascensor de la sortida de metro de Foneria a les escales per guanyar espai peatonal.

BUS

- Mantenir el bus en el passeig i augmentar la freqüència
- Desviar els busos per altres carrers del barri per guanyar espai peatonal
- Posar totes les parades de bus sobre la vorera.

DIAGNOSI

ESPAI VIARI

- Reduir la intensitat i impacte del trànsit actual.
- Eliminar / Mantenir / Augmentar els carrils de trànsit.
- Desviar part del trànsit per altres carrers adjacents.
- Reduir la contaminació ambiental i sonora del passeig.
- Fer que el passeig sigui una zona de baixes emissions.
- Coordinar els semàfors pels vehicles motoritzats.
- Reduir la velocitat del passeig.
- Falten creuaments per canviar de sentit i s'ha de millorar l'estat dels girs a l'esquerra.
- Fer un estudi de mobilitat del barri.
- Estudiar com afectaran els nous projectes a la mobilitat del passeig (Planejament de La Marina del Prat Vermell / Barça)
- Estudiar la possibilitat d'eliminar benzineres del passeig, per reduir el trànsit.

ESPAI PEATONAL

- Recorregut amb molts obstacles a les voreres
- Voreres més amples i continues
- Que el Passeig de la Zona Franca sigui un espai peatonal estil rambla.
- Tancar l'accés als vehicles els diumenges.
- Conectar de manera peatonal el passeig amb el seu entorn Montjuic, Badal-Sants i platja.
- Fer estructurals les intervencions d'urbanisme tàctic.
- Millorar la qualitat de les rampes dels passos de vianants, sovint rellisquen.
- Augmentar els passos de vianant.
- Augmentar el temps dels semàfors de vianants.
- Falta senyalització de "camins escolars".
- Convertir Plaça Cerdà en un espai peatonal.

ESPAIS DE PARTICIPACIÓ

**PROCÉS PARTICIPATIU PER LA
TRANSFORMACIÓ DEL PASSEIG DE LA ZONA FRANCA**

SESSIÓ: MOBILITAT

**12 de gener
18h - Sala Pepita Casanellas**

PASSEJADA DIAGNOSI

**14 de gener
11h - Davant Centre Pepita Casanellas**

SESSIÓ: ESPAI PÚBLIC

**18 de gener
18h - Sala Pepita Casanellas**

SESSIÓ: CARRIL BICI

**26 de gener
18h - Sala Pepita Casanellas**