



---

# Pou de la Figuera i entorns

**Consell de Barri de Sant Pere,  
Santa Caterina I La Ribera**

5 de Novembre de 2019

---



# Ordre del dia

---

0. Benvinguda i presentació Nou equip de Govern

1. Punts informatius

- **Comissió de Seguiment del Consell de Barri: composició i funció**
- **Vicepresidència del Consell de Barri**
- **Actuacions en marxa/ previstes / altres informacions d'interès**

2. Tema central:

- **Pou de la Figuera i Entorns**

3. Torn obert de paraules



# 1.1

## Part informativa

- Mestres Casals i Martorell
- Informacions recollida de residus
- Obres Princesa/Via Laietana
- Projecte “Benet Corner”
- Skate Campillo (valoració)
- Juguem a les places

N

B

C



## Actuacions en marxa: obres a l'espai públic, equipaments, etc. (1/2)

---

### CASAL I ALLOTJAMENTS PER GENT GRAN MESTRES CASALS I MARTORELL 2-16

- Projecte en redacció.
- Calendari **actualitzat**: data d'inici → **ABRIL 2020 - SETEMBRE 2021**
- Construcció d'un **nou equipament social** al Carrer Mestres Casals i Martorell per acollir un Casal de Gent Gran (680m<sup>2</sup> de superfície útil aprox.) i **allotjaments individuals temporals** amb serveis col·lectius per persones grans vulnerables (640m<sup>2</sup> de superfície útil aprox.).



## Actuacions en marxa: obres a l'espai públic, equipaments, etc. (2/2)

---

### VORERES DE VIA LAIETANA - FASE 2 (CARRER PRINCESA)

- Calendari previst: del **4 al 29 de novembre de 2019**
- Adequació de guais de vianants a la Plaça de l'Àngel, pas de vorera al Carrer Manresa i al carrer Princesa.
- Aquesta fase no s'havia pogut executar fins ara a causa de les obres de l'estació de metro de Jaume I.



## Informacions: servei de recollida de residus

---

- No es reposen contenidors, a l'espera de que es puguin anar normalitzant els serveis i també segons els esdeveniments de la setmana i les instruccions de seguretat que s'avaluen diàriament.
  - Dos equips recol·lectors aniran retirant les escombraries de 12 a 18 hores.
  - L'equip de camions de càrrega lateral que recullen contenidors es reforçarà amb equips de càrrega per darrera per recollir les escombraries que pugui haver-hi fora de contenidor.
-



# Informacions: servei de recollida de residus

---

S'informa a tots els veïns i comerços del perímetre afectat:

- Es recollirà tota la brossa.
- Llençar la brossa al punt habitual tant si hi ha contenidor com si no.
- Si no hi ha contenidor, respectar al màxim l'horari per baixar la brossa, a partir de les 20 hores.
- No deixar bosses a dins ni al voltant de les papereres.
- Guardar els reciclats (paper, cartró i vidre) a casa tant temps com sigui possible



# Projecte “Benet Corner”

---

- Arrel de la remodelació de l'espai de l'antic economat Solchaga del Carrer Rec Comtal, va quedar un espai obert d'aproximadament 420 m2.
- Des de **Fundació Comtal**, es va proposar la utilització i la dinamització de l'espai a l'aire lliure donant-li un ús **formatiu, d'integració i com a servei a la comunitat**.
- Cedit temporalment per tal de posar en marxa **un jardí comunitari i donar-li un ús formatiu, lúdic i d'integració mitjançant la implicació de la comunitat**.





# Projecte “Benet Corner”

---

- L'execució del projecte es dividirà, principalment, en dues grans fases: l'habilitació i neteja i, l'embelliment i manteniment de l'espai.
- Sessió de presentació del projecte al barri (30/9).
- La decisió sobre els usos definitius de l'espai es prendran durant la multiconsulta.

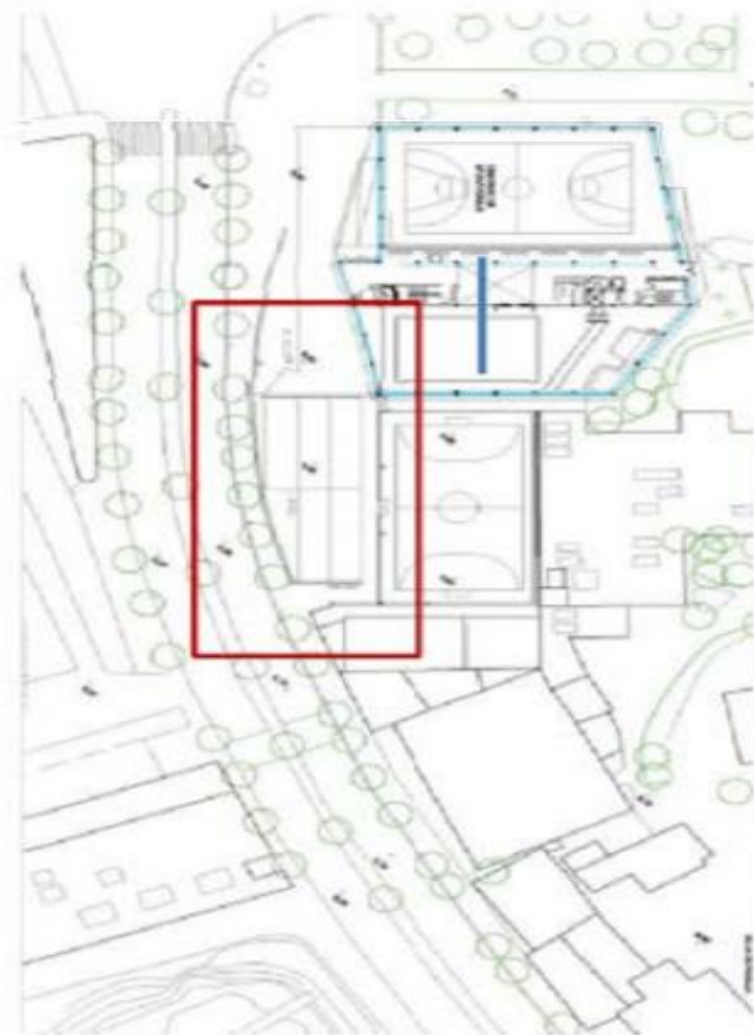


# Projecte “Benet Corner”





# MiniSkate “Campillo” (Valoració)



- Obres finalitzades.
- La pista funciona amb normalitat, s’hi fan classes d’skate per a infants Organitzades per al Carrer + accés lliure d’skaters.





# Solar Antics Jutjats

---





# Solar Antics Jutjats

---

- Actuacions arqueològiques → finalitzades
- Obres d'enderroc → finalitzades
- Interlocució amb el Departament de Justícia de a Generalitat → Pendent



# Juguem a les places!

---

Activitats per a infants, joves i famílies amb l'objectiu de dinamitzar l'espai públic.





# Juguem a les places!

---

## Activitats realitzades a:

- Plaça Mestres Casals i Martorell
- Plaça Pou de la Figuera
- Plaça Jaume Sabartés

## Activitats organitzades per:

- Col·lectiu Encircant
- Casal de Joves Palau Alòs
- Casal de Barri Pou de la Figuera.
- Bayt-al-Taqhafa



# ACTUACIONS : Nous Espais per Entitats

---

Ja s'ha signat la cessió de LOCALS/SOLARS a:

## **FUNDACIÓ COMTAL**

- C/Gatuelles, 5

## **Associació L'Esquitx**

- C/Arc de Sant Cristòfol, 6-8





---

# Vicepresidències i Comissions de seguiment dels Consells de Barri

Procediment d'elecció / renovació

Novembre de 2019

---



## **Vicepresidències** dels Consells de Barri

### **Sistema d'elecció**

---

Per tal que la persona quedi validada pel Consell, ha de comptar amb el suport d'almenys 2/3 parts de les persones membres del Consell (sobre el total de persones que han expressat el seu vot).

Si hi ha més d'una persona candidata i no s'assoleixen els 2/3 es fa una segona votació entre les dues persones més votades.

El sistema de votació serà a mà alçada mitjançant paperetes amb les següents opcions: sí / no / en blanc (o el nom de les persones / en blanc; si hi ha més d'una persona candidata).

---



## **Comissions de seguiment dels Consells de Barri**

### **Criteris o requisits de les candidatures i sistema d'elecció**

---

Les persones representants d'entitats del barri i els ciutadans o ciutadanes no pertanyents a cap associació han de ser escollides pel Consell de Barri per majoria simple.

#### **Candidatures**

Termini de presentació: fins a 3 dies abans de la reunió de la Comissió de seguiment. Les candidatures hauran d'incloure com a mínim nom complet (de la persona o l'entitat), vinculació amb el barri i motivació.

Sistema de presentació de les candidatures:

- Mitjançant la plataforma Decidim.barcelona  
<https://www.decidim.barcelona/assemblees/ciutatvella>

#### **Sistema d'elecció**

Les persones o entitats han de comptar, en una votació del conjunt, amb el suport de la majoria simple (sobre el total de persones que han expressat el seu vot). Si no s'assoleix la validació conjunta, es fa votació individual de les candidatures, que han d'obtenir majoria simple.

El sistema de votació serà a mà alçada mitjançant paperetes amb les següents opcions: sí / no / en blanc.

---



## **2.** Punt central

# **Pou de la Figuera i entorns**



# 2.1

## DIAGNÒSTIC I CONTEXT ACTUAL

B

C

N



## La vida a la plaça: Usos de la plaça actualment

---

- Activitats setmanals per part d'entitats
- Activitats anuals
- Ús de l'espai per part de centres educatius
- Juguen a les places



## La vida a la plaça: ACTIVITATS SETMANALS

---

Dia	Horari	Entitat	Activitat
Dimarts	De 17-21h.	Fundació Adsis	Activitats dirigides a joves
Dimecres	De 17-21h.	Fundació Adsis	Activitat infants d'edat <12
Dijous	De 17-21h.	Fundació Adsis	Activitats dirigides a joves
Divendres	De 17-21h.	Palau Alòs, Fund. Adsis, Mescladis, Casal de Barri Pou de la figuera.	Activitat emmarcada en el projecte " <b>Divendres al Pou</b> "
Dissabte	De 17-21h.	Fundació Adsis	Activitat infants d'edat <12



## La vida al la plaça: 30 Activitats al 2019 al Pou de la Figuera

---

Data	Entitat	Activitat
23/02/2019	Casal Pou de la Figuera	Pintar una persiana d'un negoci
02/03/2019	Ass. Veïns Casc Antic	Ranxu Carnestoltes
23/04/2019	Fundacion Bayt Al- Thaqafa + Esquitx + TRIA	Sant Jordi
3 dies del 27/04/2019 al 1/05/2019	Tudanzas	Festival Cultural
17/05/2019	Casal joves Palau Alòs	Dinamització Espai: Jornada cultura afro-brasilenya
30/5/2019	Bayt al-thaqafa	Iftar

---





10 dimecres del 05/06/2019 al 28/08/2019	Fede casc Antic Gestio Comunitaria	Cinema al Pou
21/06/2019	FESTA MAJOR CASC ANTIC: AAVV Casc Antic + Ass. Riborquestra	TARDA DE JOCS I CONCERT RIBORQUESTRA
22/06/2019	FESTA MAJOR CASC ANTIC: RAI	RAI POWWER
25/06/2019	FESTA MAJOR CASC ANTIC	25 ANYS FENT BARRI: Falcons i Berenar P
26/06/2019	FESTA MAJOR CASC ANTIC	JORNADA DE KORFBAL
12/07/2019		Musica als Parcs
21/07/2019	Assoc Cultural Caracola	35è aniversari mort Xesco Boix
31/08/2019	Districte Ciutat Vella	Juguem a les places
06/09/2019	Casal del Pou	Arraial (fiesta popular portuguesa y brasileña)
03/10/2019	Fundacio Privada Guné	6a mostra CinemMigrante
12/10/2019	Federació Casc Antic	Activitat Familiar
30/10/2019	Salut als Barris	Torneig Volleyball



## La vida a la plaça: Ús de les Escoles

---

- A prop del Pou de la Figuera tenim l'Escola Puigmal (Bressol) i l'Escola Cervantes.
- Tradicionalment havien fet ús de l'espai del Pou. Fa 3 anys que no hi anaven les escoles i es plantegen poder tornar a utilitzar els espais.
- Cal repensar els espais de joc?



## SITUACIÓ ACTUAL AL POU DE LA FIGUERA

---

Malgrat la feina de les entitats per realitzar activitats al Pou i les actuacions municipals, ens trobem que:

- Els veïns i veïnes deixen d'utilitzar i caminar per la plaça.
- Ha augmentat la sensació d'inseguretat al Pou de la Figuera i els entorns.
- Diferències entre les dinàmiques de dia i de nit.



## ACTUACIONS:

---

Durant l'últim any s'han fet diverses actuacions a nivell social, d'ordre públic i de l'estat físic per millorar la situació de la zona:

- GUÀRDIA URBANA
- NOUS ESPAIS PER ENTITATS
- PARCS I JARDINS



# ACTUACIONS: GUÀRDIA URBANA

---

Al Pou de la Figuera i les seves immediacions s'hi ha vingut donat un seguit d'infraccions penals que ha generat sensació de inseguretat, la GUB a fet les següents actuacions:

- **Dispositiu “Polièdric”**: conjunt entre la PG-ME i la GUB. Aquest dispositiu té per objecte identificar i fer un seguiment d'aquelles persones amb certs delictes (reincidència). S'incorpora l'òptica de la DGAIA i la Fiscalia de Menors, que en darrera estància adopten mesures sobre els més joves.
- **Punt “BETA”**: tant al matí com a la tarda, consisteix en fixar una estada durant un temps limitat per actuar de forma intensiva i generar un clima de control i seguretat a la zona.
- **Dispositiu UBIC**, que permet, puntualment, saturar zones concretes amb policies per tal d'evitar que determinats grups puguin infondre por als veïns o la sensació d'una certa anòmia.



# ACTUACIONS : PARCS I JARDINS

---

## 1. EQUIP DE MANTENIMENT DE VEGETACIÓ

### Tasques manteniment preventiu.

- Desherbat de l'arbustiva. Periodicitat trimestral.
- Retall arbustiva. Un cop any, durant la tardor.
- Inspecció mensual.
- Revisió del reg automàtic.

### Tasques manteniment correctiu.

- Reposició de falles arbustiva degut a vandalisme
- Substitució de tot un parterre per trobar-se en mal estat



## 2. EQUIP D'ARBRA

- **Esporga** dels arbres que donen a façana. Es va fer a la campanya 2018/19. La propera esporga prevista per campanya 2022/23
- **Plantació** de les baixes d'arbrat.



# ACTUACIONS : PARCS I JARDINS

---

## 3. EQUIP SANITAT VEGETAL I PLAGUES.

- Es fa inspecció mensual.
- S'han posat trampes per múrids (rates) als parterres durant el mes octubre.









# 2.2

## A DEBAT

**B**

C

N



## Què podem fer per per dinamitzar i enfortir la vida i xarxa veïnal al Pou?

---

### A tenir en compte durant la dinàmica:

- Dinàmiques de dia vs. de nit

Dinamització Comercial	Activitats Veïnals	Activitats Entitats	Millores Jardí	Millores Parc Infantil



**3**

# TORN OBERT DE PARAULES

**B**

**C**

**N**



Ajuntament  
de Barcelona