



Consell de Barri del Gòtic

30 de setembre 2020

B
BC
BN



Ordre del dia

Benvinguda

1. Punt informatiu:

a) Obres

b) Altres temes d'interès

2. Conviure amb la pandèmia en el Gòtic. Presentació Mesura de govern per afrontar els efectes produïts per la pandèmia.

3. Precs i preguntes



1.

Punt informatiu

- a) Obres
- b) Altres temes d'interès

B

C

N



1.a.

Obres

- Plaça Sant Miquel
- Plaça Carme Simó
- Josep Pijoan

B

C

N



Plaça Sant Miquel

Projecte de reurbanització de la Plaça Sant Miquel per a veïnificar els seus usos (Pla de Barris Raval Sud i Gòtic Sud)





Plaça Sant Miquel

Plaça Sant Miquel

Marc: Pla de Barris Raval Sud i Gòtic Sud

Objectiu d'actuació: potenciar els usos veïnals canviant la configuració de l'espai ampliant els espais de jocs i estada i reduint la presència dels vehicles.

Àmbit: Plaça Sant Miquel, carrer Templers, Baixada de la Font de Sant Miquel, Carrer Gegants i Carrer de l'Ensenyança.

Inici d'obra: abril 2019

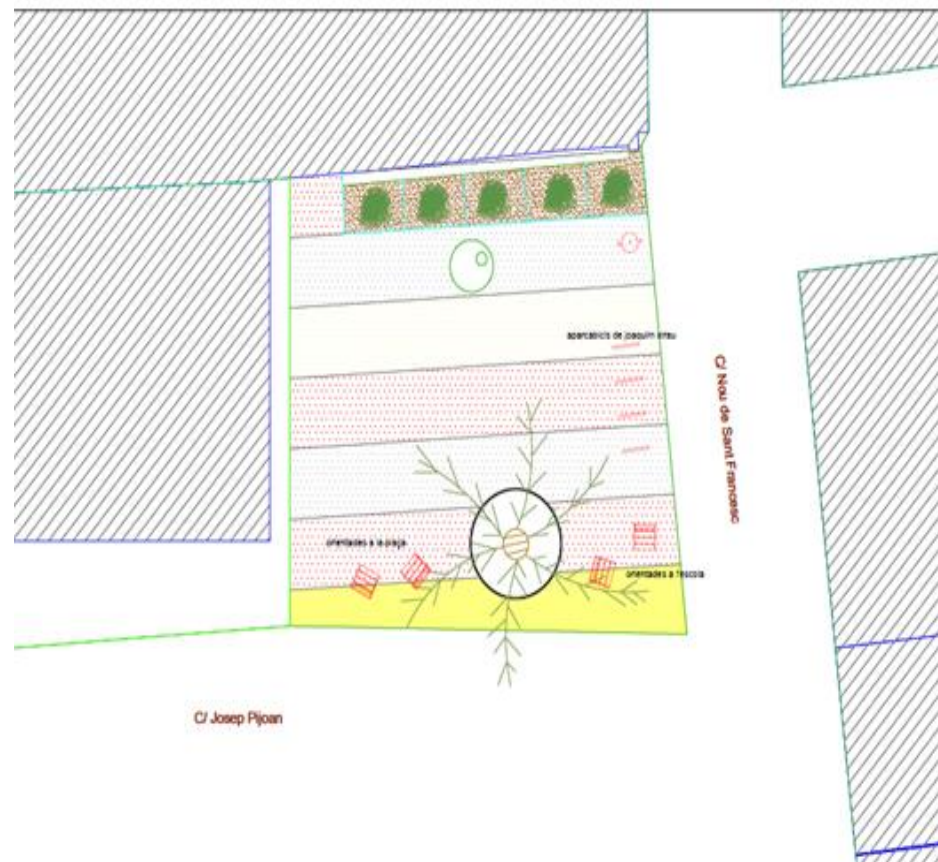
Previsió finalització d'obra: finals d'octubre 2020

Dinamització: es preveu poder desplegar una coordinació entre agents veïnals i socioeducatius per a garantir la vivència de la plaça en clau d'activitats necessàries per al desplegament de la vida quotidiana, especialment entre famílies, infants i gent gran.



Josep Pijoan. Jardineria

- Modificació Jardineria per evitar ús inadequat skateboards.
- Ubicació elements urbans millora confort sortida escola.
- Instal·lació font.
- Inici obres: Octubre 2020.





Plaça Carme Simó

- Remodelació plaça. S'estan treballant les noves propostes lúdiques. S'han fet reunions amb AFA i direcció de l'escola, hi ha una nova proposta consensuada. En procés de valoració en termes de neteja, manteniment i seguretat. Calendari: inici 03/2021 –final 08/2021
- Manteniment de la plaça. S'ha incrementat els ancoratges de les lones i es reposen les malmeses. Neteja d'embornals a peu del talús. Es proposa intervenció provisional fins obres en la zona superior del sauló per evitar acumulació d'aigua quan plou.



1.b.

Altres temes d'interès

- PAD
- Pressupostos participatius
- Espais per les escoles del Gòtic
- Campanya motos al Gòtic
- CAP Gòtic
- Millores en l'enllumenat
- Recollida pneumàtica
- Neteja
- Habitatges d'Ús Turístic (HUTs)
- Autorització excepcional llicències terrasses
- La Mercè 2020 al Gòtic

N

B

C



PAD

Canvi de realitat:

- La pandèmia ha obligat a l'Ajuntament de Barcelona a fer un esforç ingent per gestionar una crisi totalment nova i sense precedents que ha suposat un desequilibri en el pressupost, només al 2020, d'uns 300M€.
- **Fons COVID:** Redistribució de les previsions de 90M€ per donar resposta a l'emergència sanitària, social i econòmica. 35M€ a les necessitats socials, 30M€ a la reactivació econòmica, 15M€ a la transformació de l'espai urbà i 10M€ a l'àmbit cultural.

El treball s'emmarca ara en:

- Revisió de les prioritats d'un mandat marcat per la pandèmia.
 - Adaptació a la triple crisi (sanitària, social i econòmica) que, de forma global, afectarà a la societat durant els propers anys.
 - Cerca de suports que puguem trobar a nivell finançament local des de les institucions com la Generalitat, l'Estat i els recursos que puguem absorbir del fons extraordinari de la Unió Europea.
-



Pressupostos participatius

- Els Pressupostos Participatius són un projecte estratègic de l'equip de govern i volem esperar uns mesos a que s'aclareixin i/o es confirmin eventuals nous ingressos per l'Ajuntament que ens permetessin mantenir el projecte, encara que sigui amb una partida més reduïda.
- La decisió sobre la continuïtat dels Pressupostos Participatius es prendrà a la tardor, un cop tinguem més claredat sobre l'impacte de la crisi sanitària i social i haguem pogut definir quina serà la capacitat inversora municipal d'aquest mandat.

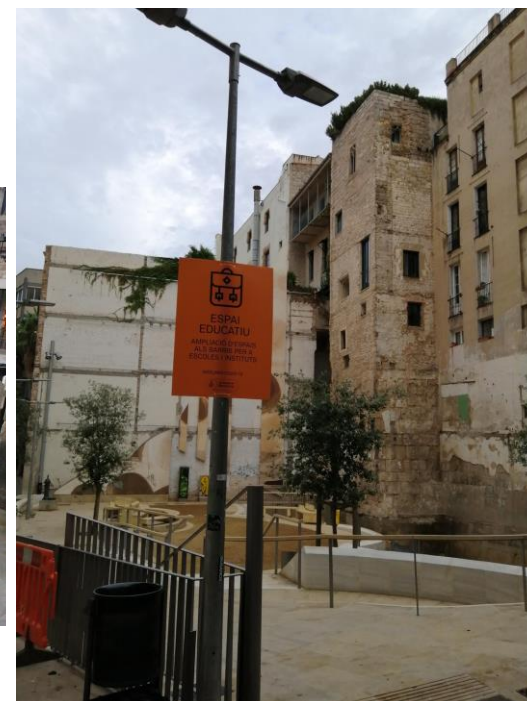


Espais per les escoles del Gòtic

	PROTECCIÓ ESCOLAR GUÀRDIA URBANA	Tall carrer	Auxiliars suport	Gestió accessos Nº tanques	ESPAIS INTERIORS PER ACTIVITATS CURRICULARS	ESPAIS EXTERIORS PER FER PATI O ALTRES ACTIVITATS EN HORARI LECTIU
Escola Baixeras. Parvulari i primària	Entrada i sortida	SI (Parvulari c. Ataülf, 12)	2 agents cívics de PPOO en entrades i sortides de Parvulari (c. Ataülf) i en Primària (c. Sotstinent Navarro)	12 tanques		PLAÇA CARME SIMÓ (primària) / c. SOTSTINENT NAVARRO (primària) Horari: de 9 a 17 h
Escola Drassanes	Entrada i sortida	No		3 tanques per l'accés de Nou de Saint Francesc		Van utilitzar els Jocs Infantils de la PI JOAQUIM XIRAU fins que van començar les obres d'ampliació del CAP Gòtic. Els altres espais proposats no eren operatius per a l'escola (pl de la Mercè o jocs Infantils de Geroges Orwell). Internament han pogut encabir els grups.
Col·legi Safa Avinyó	Entrada i sortida	Si (c. Avinyó, 20)				
Escola Sant Felip Neri	Sortida	No		3 tanques	Demanen un espai per a primària i un espai per secundària. Està en estudi SALA MARTÍ L'HUMÀ- MUHBA (primària) CASAL DE JOVES PALAU ALÒS (secundària)	PLAÇA SANT FELIP NERI Horari: de 9 a 17 h



Espais per les escoles del Gòtic





Campanya Motos al Gòtic

- **Campanya Ciutat pels vianants** . Pretén ordenar l'estacionament de motos i minimitzar l'ocupació a via pública, guanyant espai pels vianants. Consta de tres fases: informació; avisos de GUB; sanció i retirada
- Maig 2020. Fase 8 campanya motos a Sots Tinent Navarro.
- Juny 2020. Fase 9 Entorns Pati llimona.
- Pacificació de Sotstinent Navarro. Tancament accés amb pilones i reordenació de motos. El 7/07 es va implementar el canvi de sentit.
- Es preveu reprendre la campanya amb els entorns de la Pl Pons i Clerch, i incidir en l'actuació sancionadora en els entorns de la Via Laietana on ja s'ha actuat.



CAP GÒTIC

Provisional :

- El CATSalut ha sol·licitat poder efectuar l'ampliació temporal d'urgència del CAP del Gòtic , atès que la pandèmia ha agreujat la situació que ja es venia donant de falta d'espai.
- L'Ajuntament va posar a disposició diverses alternatives d'espai i de locals, resultant la Pl Joaquim Xirau la més favorable a criteri del CATSalut, per la proximitat al CAP.
- S'ha efectuat el projecte per a la instal·lació temporal d'uns mòduls prefabricats de PB + 1 per a 9 consultes. Un cop obtingut el permís s'iniciarà la construcció, prevista en unes 11 setmanes.
- L'adequació de l'espai públic i en concret dels jocs infantils, s'efectuarà a cavall de les obres dels mòduls, i es preveu una durada de 1 mes a partir de la finalització de les obres dels mòduls per estar en servei en la superfície que quedi disponible.
- La llicència d'ocupació preveu 5 anys d'ocupació màxima.



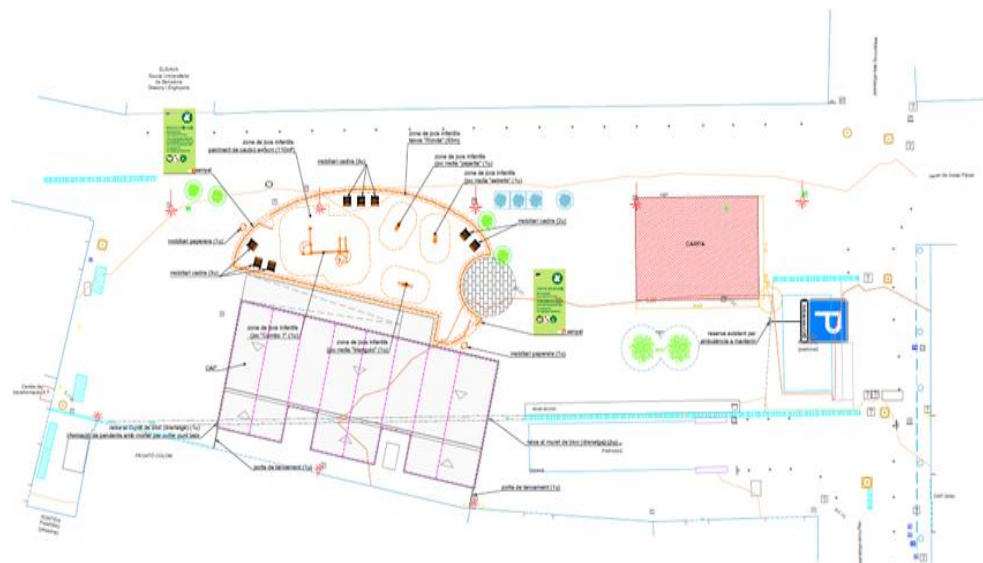
CAP GÒTIC

Definitiu

Estem valorant els diversos emplaçaments disponibles, juntament amb CATSalut, per valorar quin és més viable i fer les accions necessàries per posar-lo a disposició del CATSalut , per tal que pugui encarregar el Projecte d'Execució.

CAP GÒTIC

- Els jocs infantils es retiraran mentre duri les obres dels mòduls. Previsió de tornar estar instal·lats a 1 de desembre.





Rutes d'enllumenat En verd accions fetes

data	canal entrada	carrer	incidència
16/12/2019	Visita conjunta (Departament Enllumenat i Districte Ciutat Vella)	C/ Volta del Remei	Arran d'un IRIS multiqueixa sobre l'enllumenat, olors a orins i altres dinàmiques. Augmentar potència fanals.
16/12/2019	Visita conjunta (Departament Enllumenat i Districte Ciutat Vella)	C/ D'en Bot	PRIORITARI: revisar, netejar i augmentar intensitat de fanals.
16/12/2019	Visita conjunta (Departament Enllumenat i Districte Ciutat Vella)	C/ Francesc Pujols	Revisar les restes d'instal·lació antiga (s'ha modificat el traçat i les pantalles) i restaurar els ancoratges a les façanes. Això no serà fins el mes de gener ja que s'ho ha d'anar a mirar el paleta i el pintor.
24/1/2020	Regidoria	C/ Portaferriassa - C/ Roca - C/ Petritxol - C/ d'en Bot	Veïnes es queixen que porten 3 nits sense llum en aquests carrers.
8/1/2020	Gerència Districte Ciutat Vella	Regomir, Gignàs, Hostal del Sol, Rull, Correu Vell...	Apagada de llums (quadre)
3/1/2020	Gerència Districte Ciutat Vella	Regomir, Gignàs, Hostal del Sol, Rull, Correu Vell...	Apagada de llums (quadre)



Rutes d'enllumenat

data	canal entrada	carrer	incidència
17/2/2020	Visita nocturna (Districte/Espais Verds/Enllumenat/Citelum)	Carrer d'En Roca	Districte parla amb Foment de Ciutat per mirar de recuperar l'enllumenat de façana costat Llobregat (propera carrer Portaferriassa)
17/2/2020	Visita nocturna (Districte/Espais Verds/Enllumenat/Citelum)	Carrer d'En Roca	Reparar focus fosos alçada Cardenal Casñas i alçada carrer Fortaferriassa. Nou fanal alçada nº 30
17/2/2020	Visita nocturna (Districte/Espais Verds/Enllumenat/Citelum)	Plaça Sant Felip Neri	Modificar lluminàries
17/2/2020	Visita nocturna (Districte/Espais Verds/Enllumenat/Citelum)	Carrer de la Llebre	Netejar fanals i pujar potència
17/2/2020	Visita nocturna (Districte/Espais Verds/Enllumenat/Citelum)	Carrer d'Alsina	Netejar fanals i pujar potència
17/2/2020	Visita nocturna (Districte/Espais Verds/Enllumenat/Citelum)	Carrer d'en Rauric	Canviar vidres. Es revisarà l'enllumenat del carrer, sembla que li falta potència.
17/2/2020	Visita nocturna (Districte/Espais Verds/Enllumenat/Citelum)	Escudelleres Blancs	Nº 3 bastida tapa focus
17/2/2020	Visita nocturna (Districte/Espais Verds/Enllumenat/Citelum)	Escudelleres Blancs	Front nº 6 focus fos
17/2/2020	Visita nocturna (Districte/Espais Verds/Enllumenat/Citelum)	Baixada de Caçador	Netejar fanals i pujar potència



Rutes d'enllumenat. En verd accions fetes

data	canal entrada	carrer	incidència
17/2/2020	Visita nocturna (Districte/Espais Verds/Enllumenat/Citelum)	Carrer d'En Groc	Netejar fanals i si no millora pujar potència
17/2/2020	Visita nocturna (Districte/Espais Verds/Enllumenat/Citelum)	Carrer Regomir	Afegir 1 projector
17/2/2020	Visita nocturna (Districte/Espais Verds/Enllumenat/Citelum)	Carrer d'en Gignàs	Pujar potència
17/2/2020	Visita nocturna (Districte/Espais Verds/Enllumenat/Citelum)	Carrer de Marquet	Pujar potència
17/2/2020	Visita nocturna (Districte/Espais Verds/Citelum)	Carrer de la Mercè	Pujar potència
17/2/2020	Visita nocturna (Districte/Espais Verds/Citelum)	Carrer de la Plata	Pujar potència
17/2/2020	Visita nocturna (Districte/Espais Verds/Citelum)	Carrer d'en Carabassa	Es fa lectura de 9 lux, es netejarà els focus existents i se n'afegirà de nous
17/2/2020	Visita nocturna (Districte/Espais Verds/Citelum)	Carrer de la Rosa	Reorientar focus. Si no és suficient es col·locarà nou focus.
17/2/2020	Visita nocturna (Districte/Espais Verds/Citelum)	Passeig de la Pau	Neteja de fanals. S'avançarà la programació prevista de neteja de fanals del Gòtic



Recollida pneumàtica

Proposta d'adequació de la recollida als nous models de recollida 2021-2031.

- Directiva Marc Residus Europea : **60% reciclatge 2030.**
- Impulsar models de recollida que fomentin la **separació en origen + la recollida selectiva.**
- Fomentar models de menor impacte ecològic com per exemple:
 - Proves del Porta a Porta
 - Proves de Plataformes mòbils
- Fomentar la coresponsabilitat de tots i totes amb els nostres residus generats.
- S'ha baixant als pericons un total de 34 vegades des d'inici d'any, el que es tradueix en que quasi un cop a la setmana s'ha hagut de realitzar alguna actuació en els tancs, ja siguin reparacions o per a solucionar taps per falta de força de succió o per mal ús dels usuaris.



Recollida pneumàtica: Estat actual de la instal·lació

Vila de Madrid



Interior vàlvula sortida tanc1 reb



Interior vàlvula sortida tanc2 reb



Vàlvula sortida tanc1 org



Forat al Punt de succió

Escudellers



Tanc 1 Secció 1



Tanc 2 Secció 1



Tanc 1 Secció 2



Tanc 1 Org. Secció2



Forat a la canonada



Recollida pneumàtica

Propostes per 2020.

- Integrar els punts de recollida pneumàtica mòbil de Nou de Sant Francesc i Vila de Madrid a la recollida coordinada MANUAL.
- I efectuar repassos exhaustius amb el següent calendari:
 - o De Matí:
 - Vila de Madrid: a les 09h; a les 10h; a les 11h i a les 12h
 - Nou de Sant Francesc : 08h; 09:30h; 11:30h; 13:00h
 - o De tarda:
 - Vila de Madrid: 15.30h; 16.15h; 19.00h aproximadament
 - Nou de Sant Francesc: 15.15h; 16.30h; 18.30h; 19.00h aproximadament
 - o Nocturn:
 - Nou de Sant Francesc: entre les 04:00 i 04:30 (DL,DX,DV i DG 1-3) i 04:00 i 04:30 (DM, DJ i DS 2-4)
 - Vila de Madrid: entre les 01:00 i 01:30 HS (DL,DX,DV i DG 1-3) i 01:00 HS (DM, DJ i DS 2-4)



Neteja

- Punts crítics de brutícia del Gòtic:
 - Fossar sots Tinent Navarro. Restes de pernoctes, miccions, excrements, consums
 - C.Aroles. Restes consums, miccions, excrements.
 - Pl Traginers i muralla. Restes pernoctes, consums, miccions
 - Pl . George Orwell. Restes consum d'alcohol
 - Pl. Vila de Madrid. Bosses fora contenidors
 - Pl del Teatre. Restes pernocta i consum d'alcohol
 - C . Roca. Escombraries durant el dia, mala gestió residus comercials, orins, excrements
 - Josep Anselm Clavé. PBN en mal estat degut a la mala gestió residus comercials.
 - C. Nou de Sant Francesc. Escombraries al voltant de RSU.
- S'està efectuant neteja intensiva d'aquests espais identificats.
- Nova contracta de neteja del Districte prevista per finals 2021 si no hi ha més al·legacions.



Plans d'ocupació de neteja

Objectius

- Millorar l'estat de neteja i de manteniment de l'espai urbà i zones verdes
- Reforçar el servei de recollida de voluminosos a la Via pública
- Millorar l'estat de neteja dels parterres, escocells, zones verdes i parcs infantils
- Reforçar els punts que pateixen embrutiments continuats per incivisme

Les funcions

- Escombrar
 - Retirar bosses i residus fora dels contenidors
 - Repàs dels punts negres
 - Neteja dels parterres vegetals
 - Neteja dels parcs infantils
 - Avís de la presència de xeringues
 - Avís de la presència de voluminosos
 - Avís d'altres incidències o desperfectes
-



Plans d'ocupació de neteja

Actualment disposem de **9 brigades de neteja** actives al districte de ciutat vella amb un total de **35 persones**.

Les brigades solen estar formades per **4 persones** cada una.

Disposem de **2 torns** per cada barri. El torn de **matí** amb horari de **7:30 a 15:00** i el torn de **tarda** amb horari de **12:30 a 20:00**.

El Gòtic disposa d'1 brigada activa i d'1 brigada finalitzada:

Torn	Horari	Persones	H.dia	H.setmana	Contracte	Inici	Fi
Matí	7:30 a 15:00	4	7,5h	37,5h	6 mesos	Desembre 19	Juny 20
Tarda	12:30 a 20:00	3	7,5h	37,5h	12 mesos	Desembre 19	Desembre 20



Habitatges d'ús turístic (HUTs)

- S'està treballant un programa de captació d'HUTs per real·lotjar famílies que actualment es troben en pensions i allotjaments per a una millora de les condicions de vida.
- Donar ús temporal als allotjaments amb llicència turística o de lloguer de temporada atesa la situació de crisi del sector de l'allotjament turístic.



Autorització Excepcional llicència terrasses.

Normativa:

La normativa que regula la instal·lació de Terrasses:

- Ordenança de Terrasses, modificada el 27 de juliol de 2018. Criteris generals de col·locació i procediment.
 - Decret d'alcaldia de 23 de maig que modifica el Decret de 21 de maig de 2020, pel que s'estableixen mesures en matèria de la reobertura de terrasses i la flexibilització de restriccions un cop finalitzat l'estat d'alarma per motiu de la pandèmia COVID-19.
-



Autorització Excepcional llicència terrasses

Criteris:

- Reducció del 50% de les terrasses instal·lades.
 - Possibilitat d'ampliar les terrasses, preferentment ocupant calçada, en cordons d'aparcament o carrils de circulació.
 - Sense afectar a carrils bici, ni guais ni llocs de pas per a vehicles de serveis.
 - En carrils de circulació proposta unitària per a cada tram de carrer
 - Distància de 2 metres entre taules.
 - Sense disminuir l'espai públic per als vianants
 - 4 mòduls (una taula + 4 cadires) com a màxim.
-



Autorització Excepcional Llicència terrasses

	Raval	Gòtic	Casc Antic	Barceloneta
Concedides	62	22	87	21
Denegades	100	118	100	33
En tràmit	7	19	12	5
Total sollicit.	169	159	199	59



La Mercè 2020 al Gòtic

Els Protocols sanitaris han determinat la selecció dels espais: espais perimetrables, a poder ser tancats, que ens permetin controlar els aforaments.

- Tota l'activitat tradicional que tenia lloc al Gòtic: Pl Sant Jaume i Plaça de la Catedral, s'ha traslladat al Moll de la Fusta, que era l'espai més pròxim que s'adapta als requeriments sanitaris.
- L'activitat del Correfoc, jornades castelleres i cavalcada de Gegants que tenia lloc al Gòtic ha estat suspesa. Les cercaviles no estan permeses.
- L'any vinent, si aconseguim superar la Pandèmia, tornarem als escenaris habituals pels actes de cultura popular i tradicional del Gòtic.

Els espais públics on tradicionalment es feien actes de la Mercè no permetien perimetrar-los sense que es produís aglomeració i efecte "mirom".

Per això, tots els actes s'han fet en espais amb perímetre "natural" com els parcs o espais molt grans i "aïllats" com Port Vell.



02

**Conviure amb la pandèmia al Gòtic.
Presentació Mesura de govern.**

B

C

N



Mesura de govern- Introducció

- La pandèmia provocada per la Covid-19 ha obert una crisi sense precedents arreu del món. Una crisi que és social i econòmica amb unes conseqüències molt greus.
- L'Ajuntament de Barcelona ha reforçat els serveis públics essencials i també ha creat recursos específics per fer front a les necessitats urgents.
- S'han posat de manifest les debilitats estructurals de la ciutat per afrontar la crisi.
- La situació de pandèmia no ha acabat i els impactes sobre la vida social i econòmica a Ciutat Vella són molt severes i tot sembla indicar que es mantindran durant molt temps.
- Cal que les polítiques públiques es reorientin tenint present les noves realitats. Tant en el seu plantejament com en la seva prioritització.
- Aquesta Mesura de Govern és un full de ruta per fer front a bona part de les conseqüències de la pandèmia i del confinament en els àmbits de les cures i els drets econòmics i socials de la població de Ciutat Vella, prioritzant aquells col·lectius i sectors més desfavorits i amb mesures amb diferent abast temporal i enfocaments diversos.



Mesura de govern-

Justificació

- L'aturada abrupta de l'economia com a efecte del confinament i les restriccions a la mobilitat, han suposat la destrucció de milers de llocs de treball i el tancament de moltes empreses.
- Necessitat d'increment del treball de cures, amb èmfasi en persones grans, infància, joventut i dones.
- Canvis i enfortiment del teixit comunitari en el marc de la crisi.
- Increment de noves persones usuàries de Serveis Socials.
- Re-apropiació de l'espai públic per part del veïnat (reducció del visitants) i necessitat de trobar equilibri d'usos.
- L'elevat percentatge de l'economia submergida al nostre Districte ha afectat sobremanera als nostres veïns i veïnes.



Mesura de govern- Objectius

Re-priorització de les polítiques públiques i dels serveis de districte per:

1. Treballar un model econòmic més resilient, creant ocupació de qualitat.
2. Enfortir les cures i garantir els drets socials bàsics.
3. Consolidar el dret a la Ciutat.



Mesura de govern- Eixos d'actuació

1. Treballar un model econòmic més resiliència, creant ocupació de qualitat.
2. Enfortir les cures i garantir els drets socials bàsics.
3. Consolidar el dret a la Ciutat.



Mesura de govern- Eix d'actuació 1: Treballar un model econòmic més resilient, creant ocupació de qualitat.

- Estem en un moment clau que més allà de presentar una crisi evident, planteja una oportunitat per a reorganitzar l'economia local, amb un objectiu clar: posar l'economia al servei de la vida dels veïns i veïnes i no a l'inrevés.
- Els efectes de la crisi són especialment notables en l'economia de Ciutat Vella. L'objectiu de les mesures és pal·liar els efectes immediats de la crisi i canalitzar en clau transformadora l'activació econòmica del districte, caminant cap a un model més resilient amb un creixement sostenible, més perdurable i més inclusiu.
- **Àmbits d'actuació:**
 - Ocupació de qualitat
 - Comerç i mercats, Consum i alimentació



Mesura de govern- Eix d'actuació 2: Enfortir les cures i garantir els drets socials bàsics.

- La COVID19 ha suposat un agreujament de les vulnerabilitats ja existents entre part del veïnat de Ciutat Vella i n'ha creat de noves.
- Hem de fer-ne front com a administració de la mà de les xarxes veïnals, entitats i ciutadania en general.
- L'aposta de Ciutat Vella és enfortir el sistema de cures i garantir els drets socials bàsics, posant especial èmfasi en la salut mental, la infància i joventut, les persones grans i les dones.



Mesura de govern- Eix d'actuació 2: Enfortir les cures i garantir els drets socials bàsics.

- **Àmbits d'actuació:**
 - Salut i cures
 - Serveis socials
 - Feminismes
 - Infància i Joventut
 - Educació
 - Transició digital
 - Persones grans i envelliment
 - Habitatge
 - Participació, Acció comunitària i Innovació democràtica



Mesura de govern- Eix d'actuació 3: Consolidar el dret a la ciutat

Els objectius d'aquest eix són:

- Dissenyar l'espai públic amb perspectiva de gènere per fer-ho més segur, accessible e inclúsiu mantenint la renovada vida quotidiana al centre.
- Fomentar la mobilitat sostenible guanyant espai pel vianant o la bicicleta reduint-ho al vehicle privat mitjançant l'urbanisme tàctic o estructural.
- Fer front a la emergència climàtica augmentant el verd urbà i fomentant l'economia circular i de proximitat.
- **Àmbits d'actuació:**
 - Medi ambient i espai públic
 - Mobilitat sostenible i segura
 - Convivència i seguretat
 - Emergència climàtica



03

Precs i preguntes

N

B

C



**Ajuntament
de Barcelona**