

PASSEJADA CUIDEM BCN - SANT ANTONI

ASSISTÈNCIA: 19 assistents, 11 dones

BARRI: SANT ANTONI

DISTRICTE: EIXAMPLE

DATA I HORARI: 30/03/2022 de 17:30h a 19:50h

ZONA:	COMENTARIS:
Carrer de Parlament amb Borrell	A l'illa groga hi ha ús intensiu que genera brutícia: skaters i botellada. Mal manteniment del verd urbà
Carrer de Borrell, 37	Pas de vianants poc accessible. Les cadires de rodes es queden travades. (Extensible a la majoria de passos de vianants del barri)
Carrer Borrell, 1-3	Manca els contenidors de rebuig
Carrer de Borrell fins Paral·lel.	Manquen papereres Brutícia a les zones grogues davant d'equipaments Armari que caldria arranjar
Carrer de Borrell /Paral·lel. Davant del Talia.	Mobles davant dels contenidors. Contenidors fora de les guies. Molta brutícia a les àrees de pícnic i jocs de taula.

ZONA:	COMENTARIS:
Carrer Viladomat, 76.	Parròquia de la Preciosíssima sang de nostre senyor Jesucrist. Contenedors que generen molèsties durant les sessions del culte.
Carrer Calàbria, 12.	Parròquia de Sant Domènec de Guzmán. Filera de contenidors que generen molèsties
Carrer de Viladomat amb Superilla.	Sot/bassal d'aigua que dificulta l'accés als contenidors.
Carrer Viladomat/Manso	Falta la placa del carrer Manso
Carrer Viladomat amb Manso (mar Besós)	El contenidor mal ubicat: davant de l'aparcament de motos.
Carrer de Viladomat, 52.	Presència habitual de mobles al costat dels contenidors
Carrer Viladomat, 60.	Les motos i les parades dels comerciants impedeixen el pas dels vianants
Carrer Viladomat 62 /Av.Mistral	Filera de contenidors davant de comerços
Av. Mistral, 2	S'aixeca el paviment, segurament, per les arrels dels arbres.
Av Mistral/Tamarit.	Manquen plantes

ZONA:	COMENTARIS:
Av Mistral, 120.	El contenidor d'orgànica està ubicat al costat dels bancs de seure (olors i brutícia) Hi ha un quiosc en desús on s'hi acumula brutícia.
AV Mistral/Jardins Olivera.	No es veu el nom a la placa commemorativa
Av Mistral amb carrer Viladomat	Parada de Bus. El paviment per a cecs s'ha de modificar. Ara no condueix enlloc Parada de Bus. Pintades.
Av Mistral 1-13.	Punt negre d'orins de persones
Av. Mistral /Viladomat (mar Llobregat)	Hi ha un bar amb mobiliari de 3 barrils grans i cadires que envaeixen la vorera i no té senyals per avisar a les persones cegues.
Carrer de Viladomat amb Gran Via. Xamfrà banda muntanya.	Davant la casa Golferich, les taules del bar estan al damunt del paviment per a persones cegues.

ZONA:	COMENTARIS:
Carrer de Calàbria amb carrer de Floridablanca.	Encara hi ha una cabina de telèfon.
Carrer de Calàbria/av Mistral. Superilla Borrell.	Manca un pas de vianants o un semàfor.
Av Mistral	El pipicà d'av Mistral s'estén per tota l'avinguda. Hi ha brutícia arreu.
Carrer de Floridablanca amb Borrell.	Aquesta planta no els agrada als gossos, per això està tan bé i tan net. S'hauria de posar a tot Sant Antoni.
Carrer de Floridablanca amb Urgell	Les pintades i la brutícia de gossos és recurrent a tot el carrer. La doble direcció del carril bici sembla empitjorar el pas dels vianants. Hi ha un contenidor de rebuig i un d'orgànica a cada cantonada. Però no n'hi ha dels altres.
Carrer de Floridablanca amb Villarroel.	Hi ha un container de rebuig i un d'orgànica a cada cantonada. Però no n'hi ha dels altres.
Carrer de Floridablanca . Jardins de Mercè Vilaret.	Punt habitual de brutícia de gossos en l'àrea infantil.
Ronda Sant Antoni, 31. Plaça Pes de la Palla.	Quiosc en desús a la plaça.
Ronda de Sant Antoni, 27.	Bancs pintats. Els veïns expliquen que han enviat 5 instàncies per a netejar els bancs.
Ronda Sant Antoni/Tamarit/Villarroel	No hi ha prou contenidors per assumir els barris del Raval i els de Sant Antoni. No hi ha contenidors d'orgànica fins a Tamarit o Sepúlveda.
Carrer Tamarit, 193.	Saturació usual de brossa als contenidors. Brutícia als perímetres. Recullen brossa del Raval i de Sant Antoni. Manquen contenidors
Carrer Tamarit, 156	Manca arbre
Ronda Sant Antoni, 23.	Hi ha un quiosc ONCE en desús
Carrer Tamarit amb Urgell.	Hi ha un sot que s'està fent més gran.

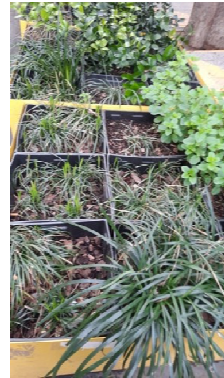
PROPOSTES DE LA CIUTADANIA	
INCIDÈNCIES:	PROPOSTES:
Carrer de Parlament amb Borrell	Regular horari neteja per usos. Replantar.
Carrer de Borrell, 37.	Vorejar-los per impedir que surti l'aigua i la terra o vorejar amb un sistema de desaigüe. El paviment dels accessos agrada al veïnat, no canviar-lo.
Carrer Borrell, 1-3.	Posar contenidors grisos
Carrer de Borrell fins Paral·lel.	Posar més papereres. Reforçar neteja zones grogues.
Carrer de Borrell /Paral·lel. Davant del Talia.	Informar del dia de recollida mobles. Major neteja de les àrees de contenidors. Més papereres a les zones grogues.
Carrer Viladomat, 76.	Canviar de lloc la filera de contenidors
Carrer Calàbria, 12.	Canviar de lloc la filera de contenidors

FOTOGRAFIES

Carrer de Parlament amb Borrell



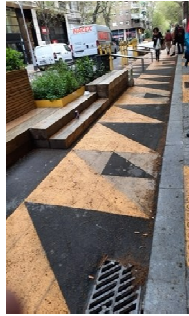
Carrer de Borrell, 37.



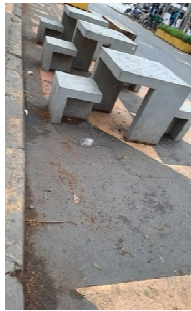
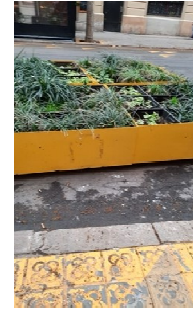
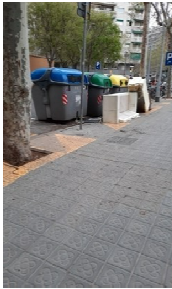
Carrer Borrell, 1-3.



Carrer de Borrell fins Paral·lel.



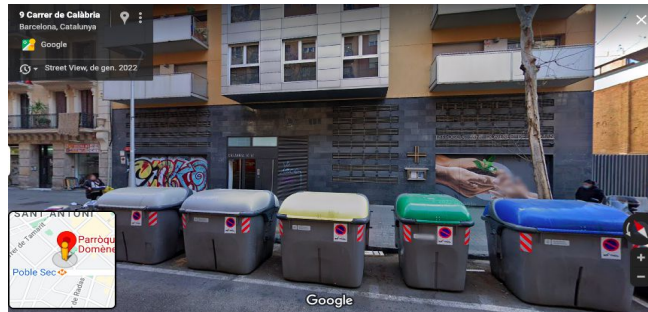
Carrer de Borrell / Paral·lel. Davant del Talia.



Viladomat, 76 (fotografies de google pq no formava part del recorregut)



Calabria, 12. (fotografies de google pq no formava part del recorregut)



Carrer de Viladomat amb superilla.



Viladomat/Manso



Viladomat amb Manso (mar besós)



Carrer de Viladomat, 52.



Carrer Viladomat, 60.



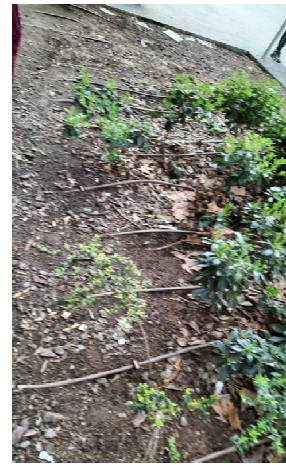
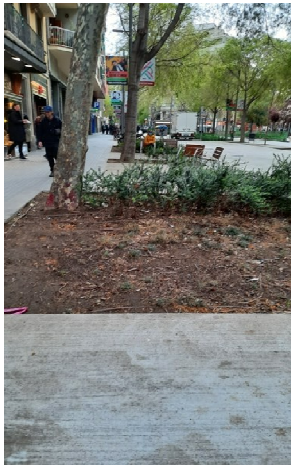
Viladomat 62 /av.Mistral



Av. Mistral, 2



Av Mistral/Tamarit.



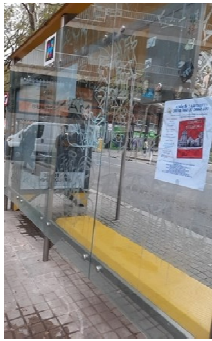
Av Mistral, 120.



AV Mistral/Jardins Olivera.



Av Mistral amb carrer Viladomat



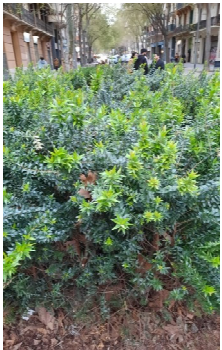
Av Mistral 1-13.



Carrer de Calàbria amb carrer de Floridablanca.



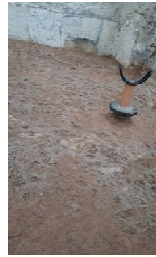
Carrer de Floridablanca amb Borrell.



Carrer de Floridablanca amb Villarroel.



Carrer de Floridablanca . Jardins de Mercè Vilaret.



Ronda Sant Antoni, 31. Plaça Pes de la Palla.



Ronda de Sant Antoni, 27.



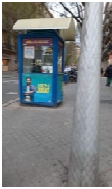
Tamarit, 193.



Tamarit, 156.



Ronda Sant Antoni, 23.



Carrer de Tamarit amb Urgell

