



CONSELL DE BARRI BON PASTOR
8 DE JUNY DE 2021

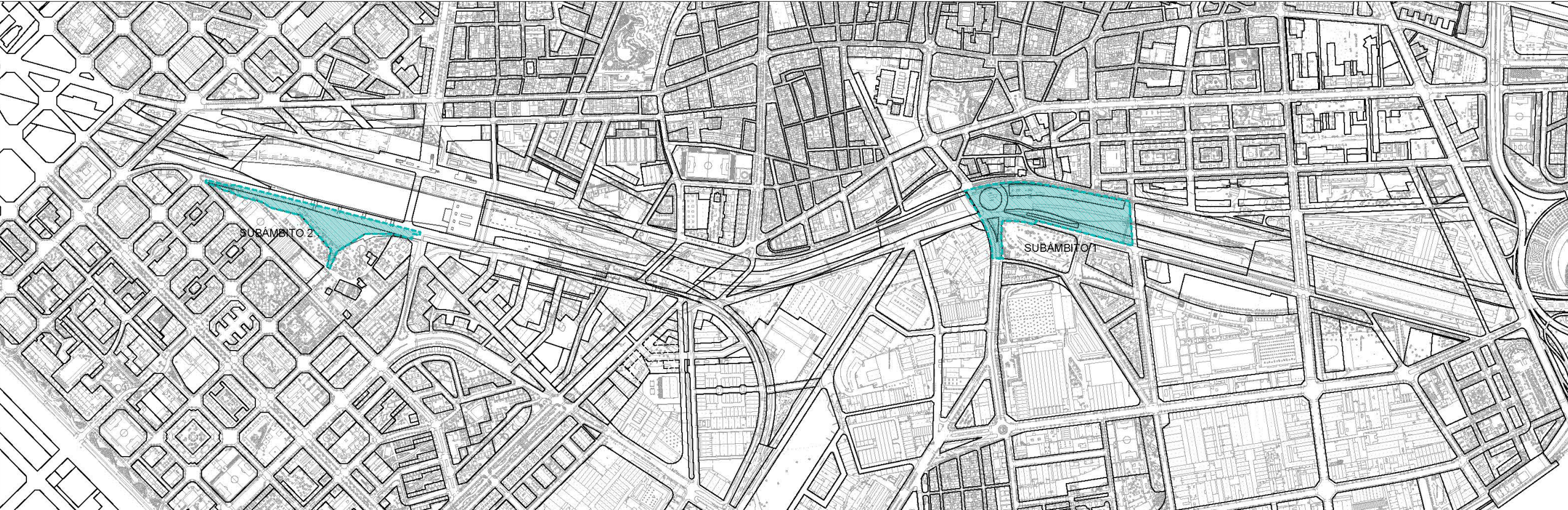


barcelona
sagrera
alta velocitat

MPGM Estació Sant Andreu Comtal (ESAC) i àrea de taxis de l'estació de la Sagrera

Des de l'Ajuntament de Barcelona i conjuntament amb Barcelona Sagrera Alta Velocitat i Adif s'està redactant una Modificació del Pla General Metropolità (MPGM) que té com a principals característiques les següents:

- L'àmbit és discontinu. El Subàmbit 1 el formen els sòls adjacents a la nova estació de Sant Andreu Comtal al districte de Sant Andreu i el subàmbit 2 els sòls del parc de Sant Martí actualment afectats per la construcció de nova estació intermodal.
- El objecte de la MPGM és adequar la ordenació dels sistemes urbanístics actuals (ferroviari, viari i espais lliures) als projectes ferroviaris aprovats per Adif i als projectes viaris aprovats per l'Ajuntament de Barcelona.
- Pel que fa al subàmbit 1 als voltants de la nova estació de Sant Andreu Comtal s'adequa l'estació que segons el planejament vigent anava descoberta al projecte d'estació de Adif integrat al nou parc i la trama viaria de forma que s'elimina la rotonda que es preveia al planejament vigent.
- Pel que fa al subàmbit 2 s'adequa la qualificació urbanística per tal de compatibilitzar el parc de Sant Martí amb l'àrea taxis soterrada de la futura estació intermodal.



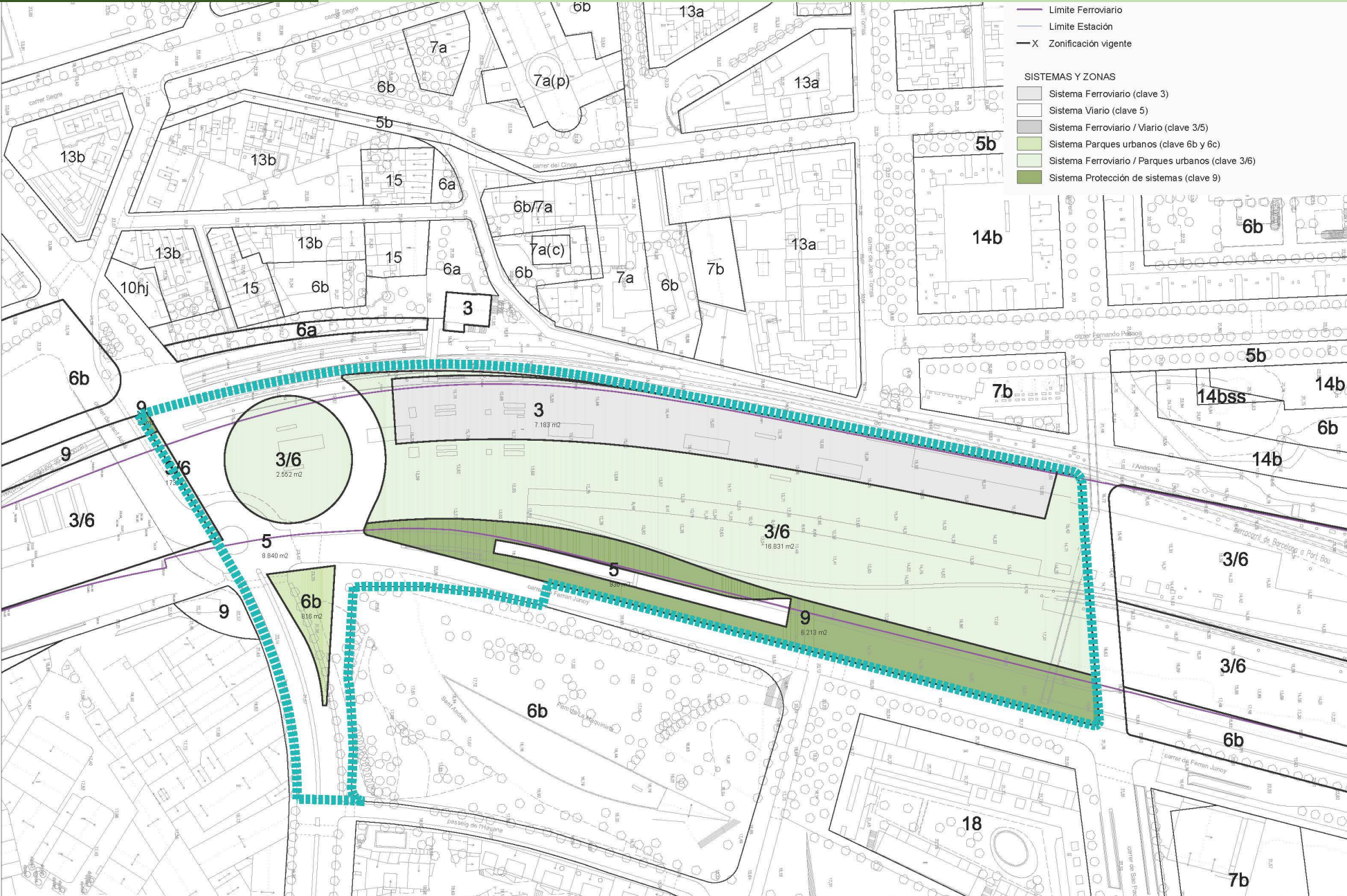


SUBÀMBIT 1



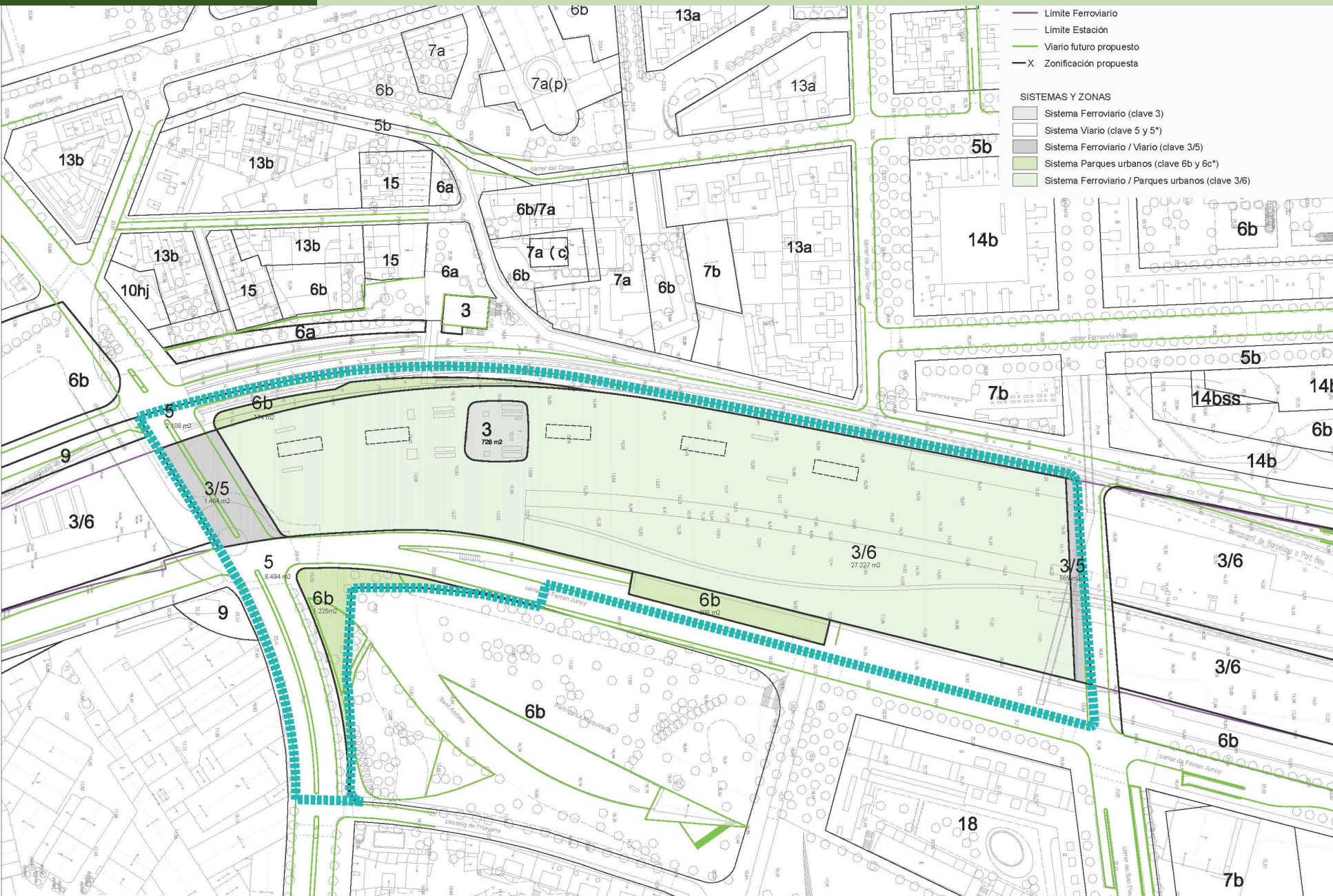


SUBÀMBIT 1





SUBÀMBIT 1



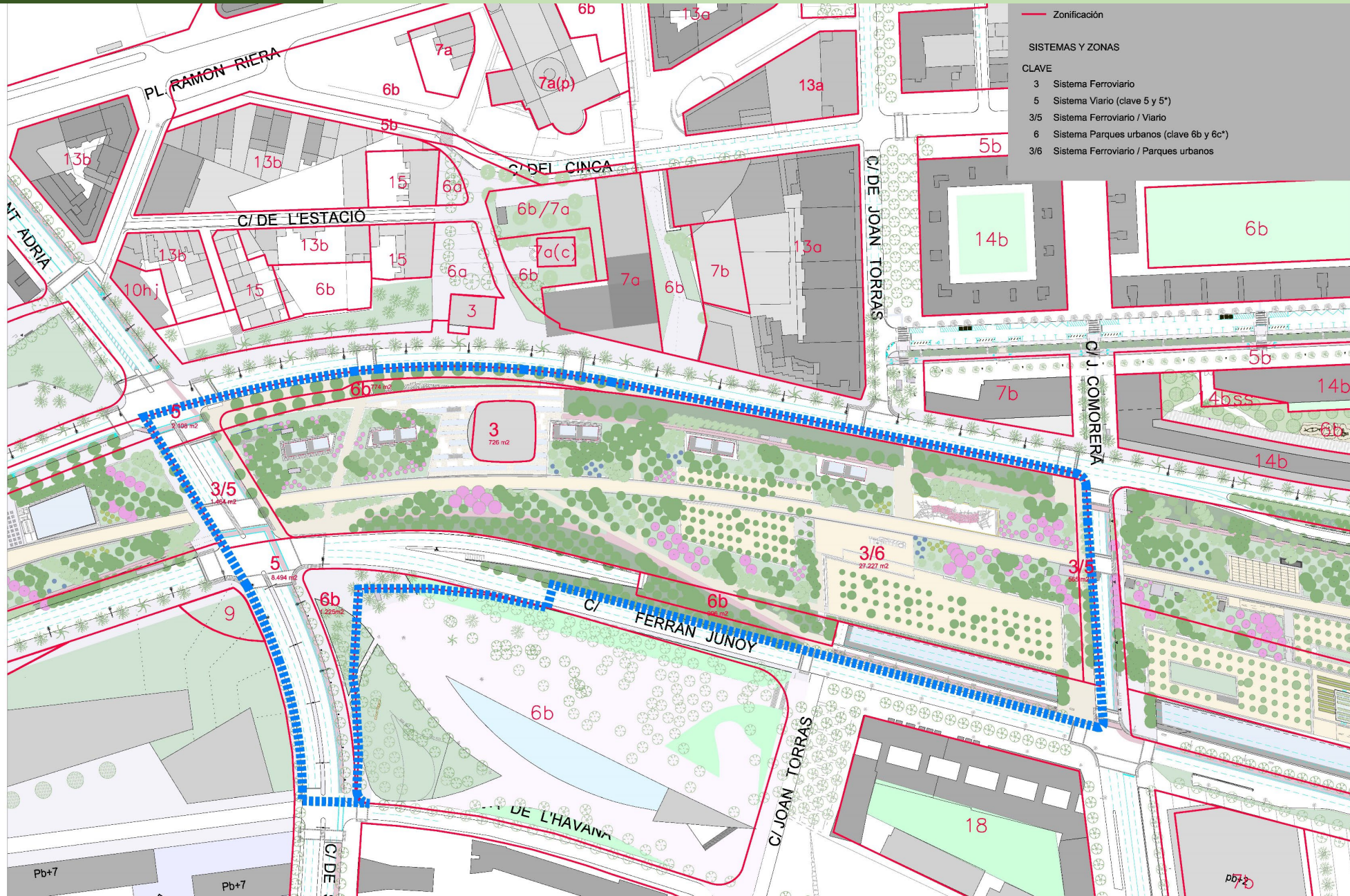


SUBÀMBIT 1





SUBÀMBIT 1



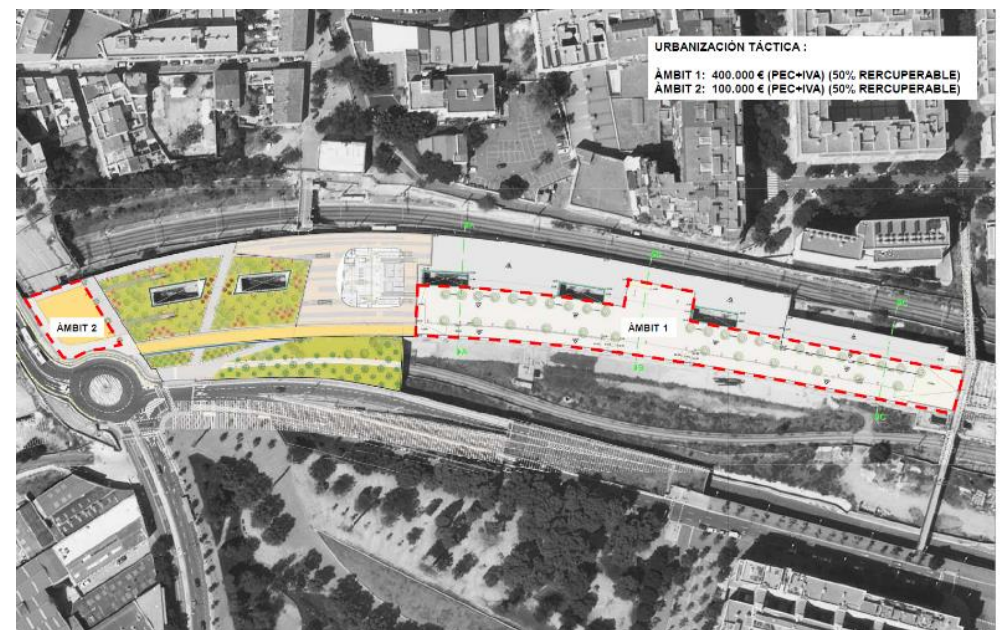


SUBÀMBIT 1



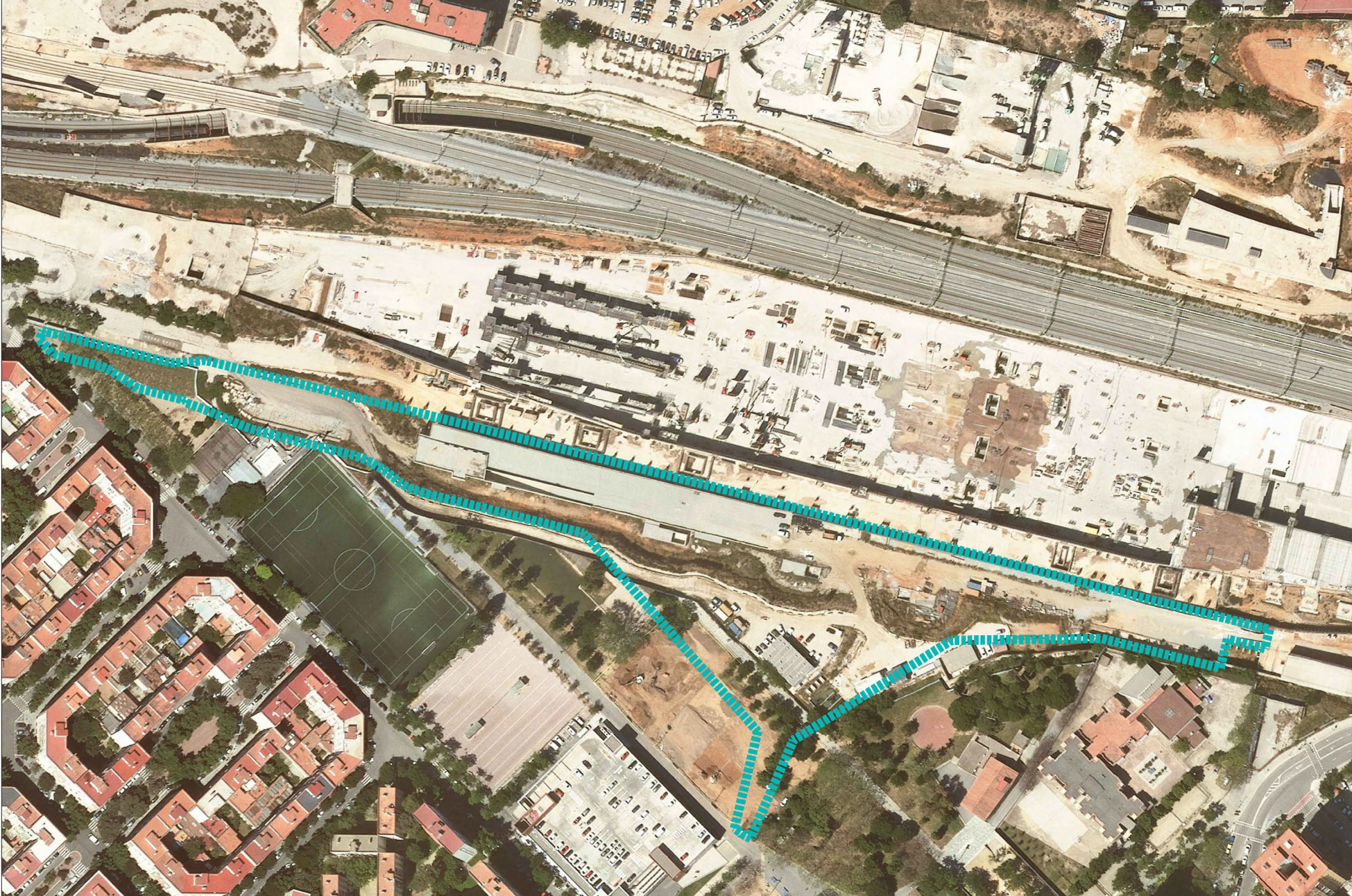


SUBÀMBIT 1



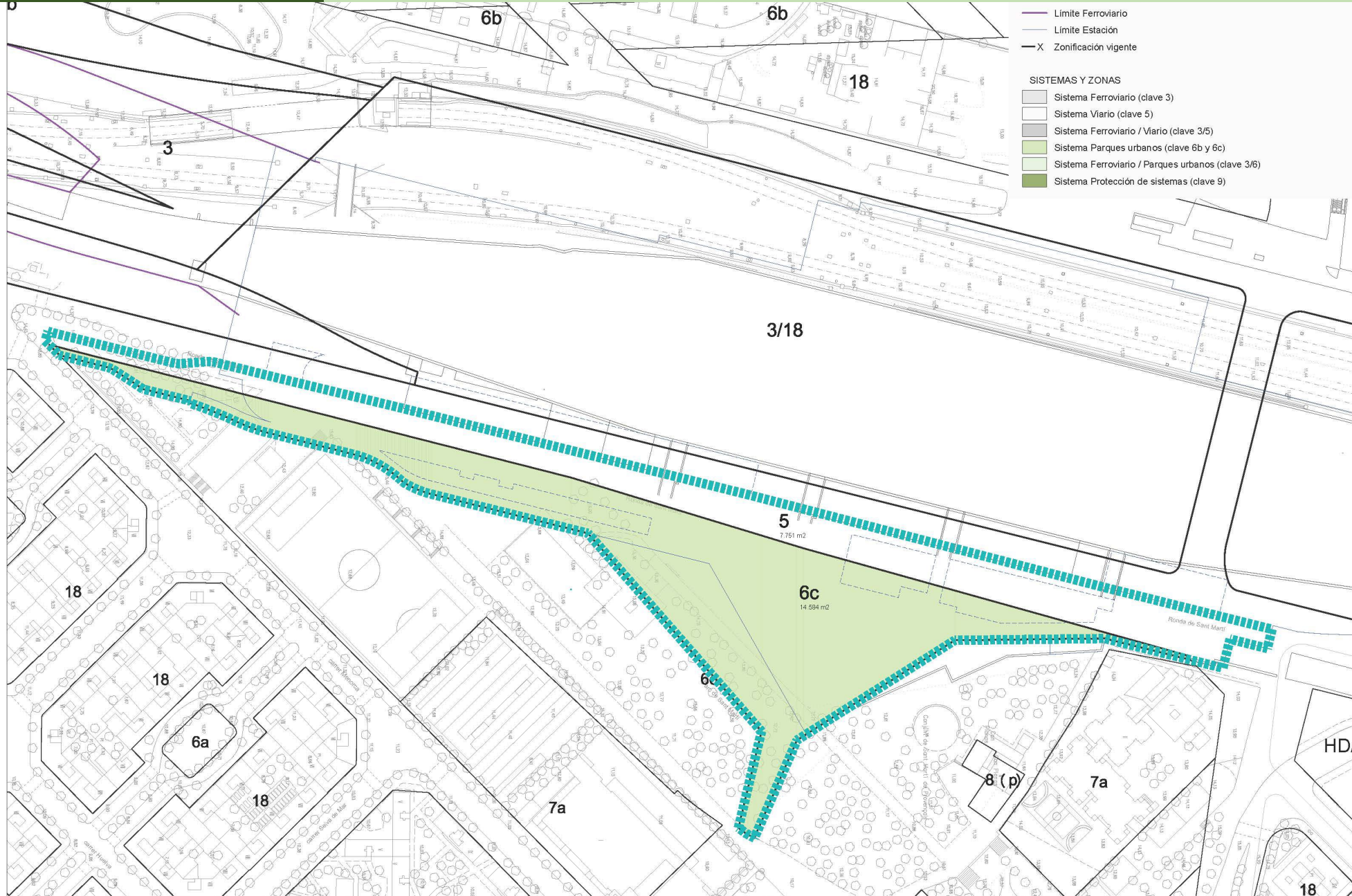


SUBÀMBIT 2



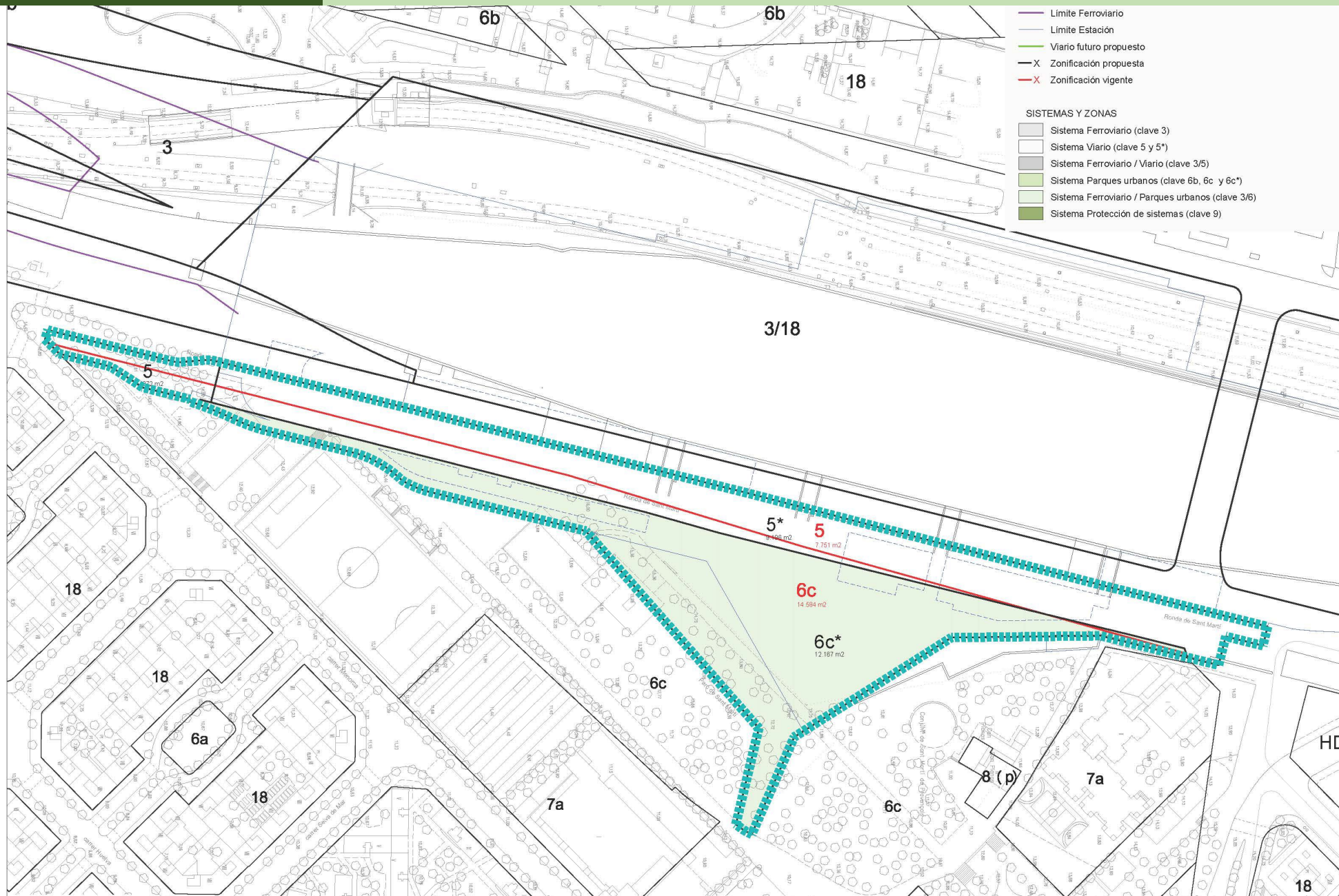


SUBÀMBIT 2





SUBÀMBIT 2



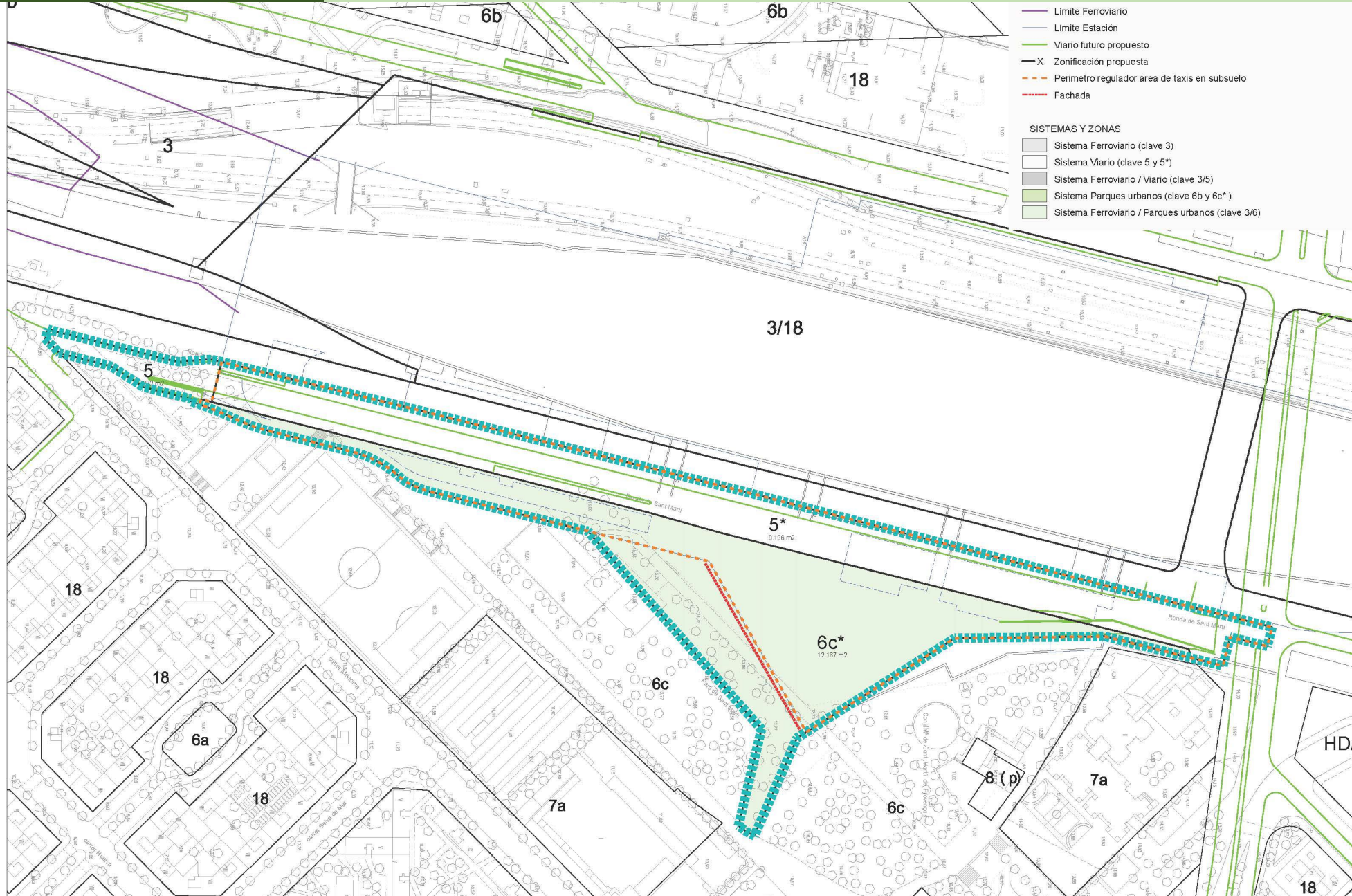


SUBÀMBIT 2



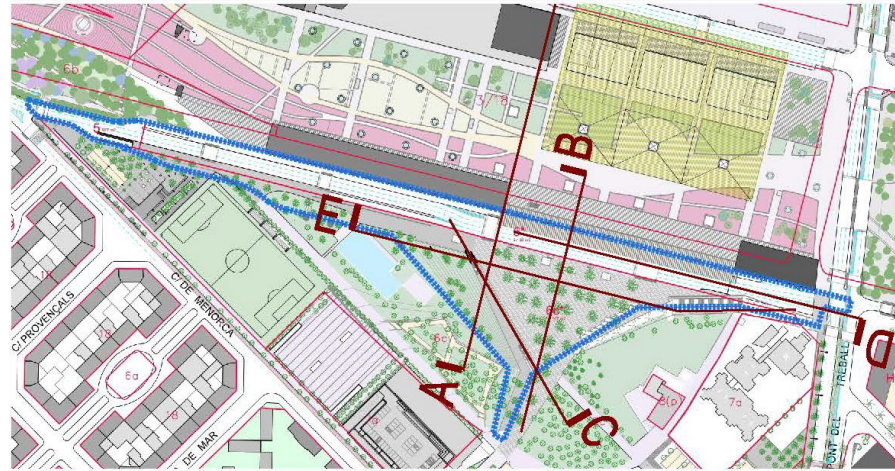


SUBÀMBIT 2

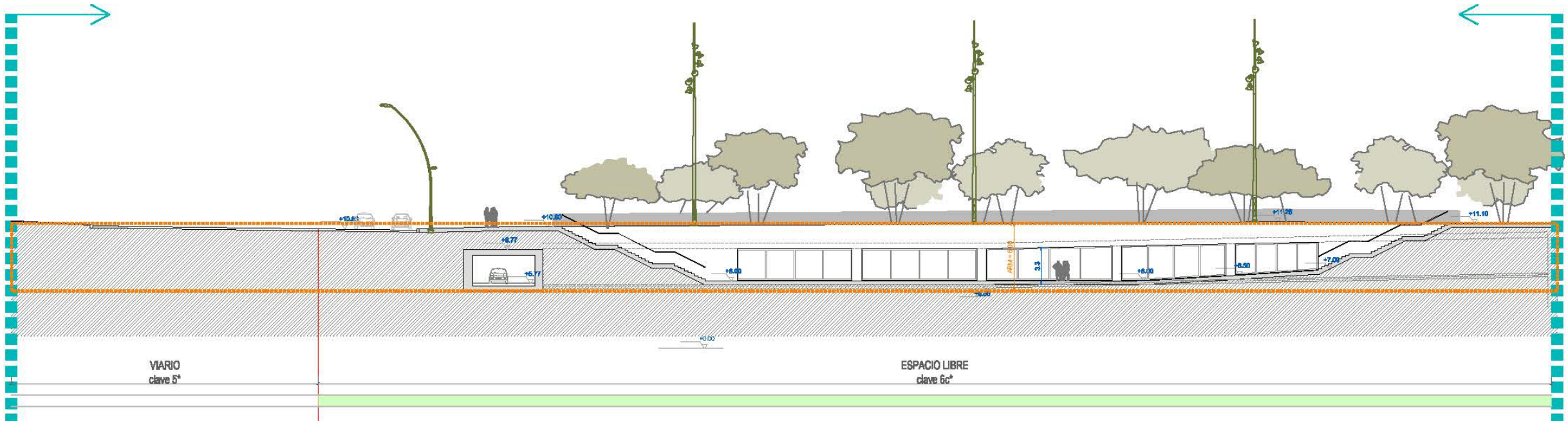




SUBÀMBIT 2

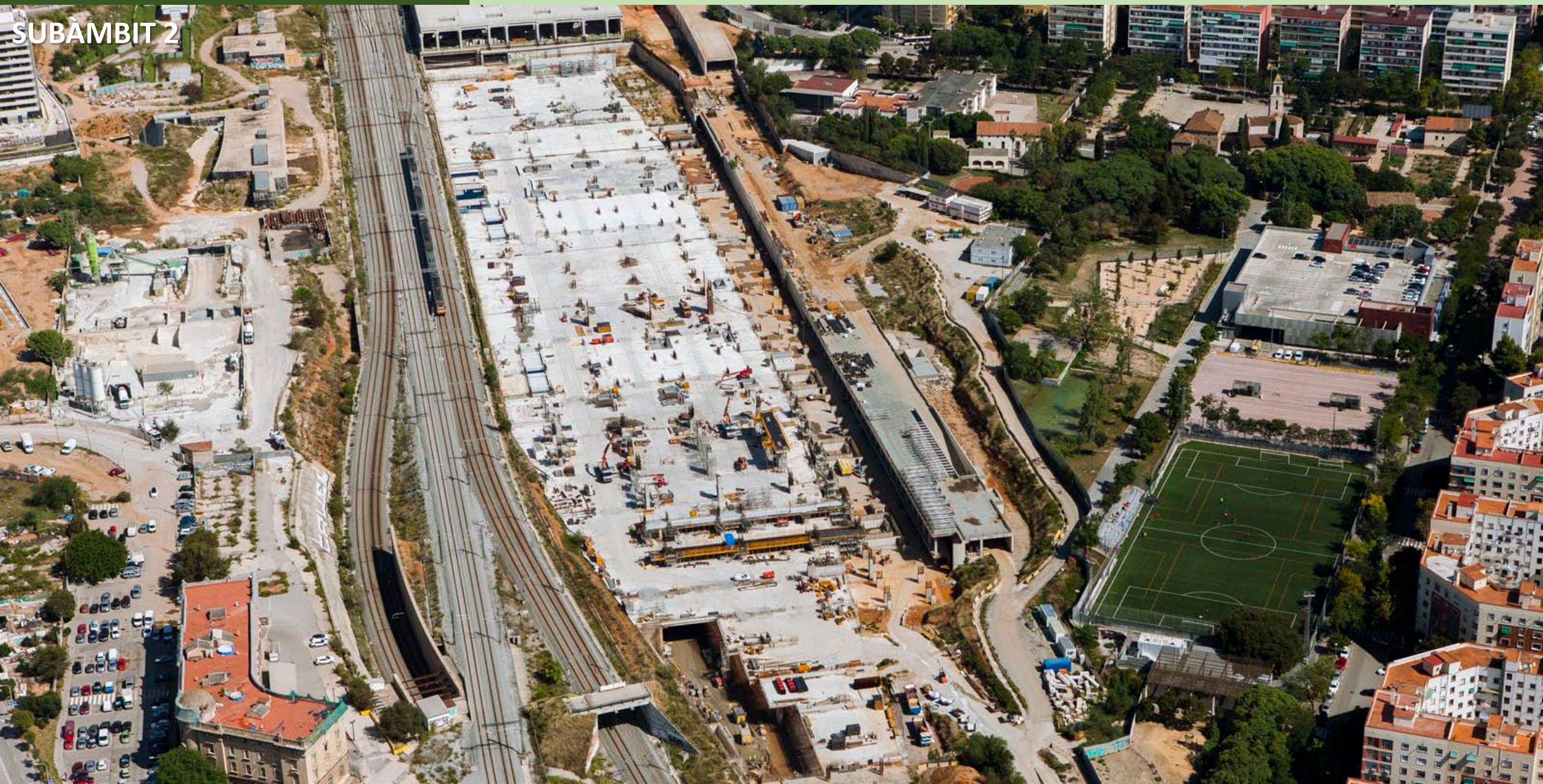


- ÀMBITO DE LA MPGM
- X Zonificació proposta





SUBÀMBIT 2





SUBÀMBIT 2





SUBÀMBIT 2

