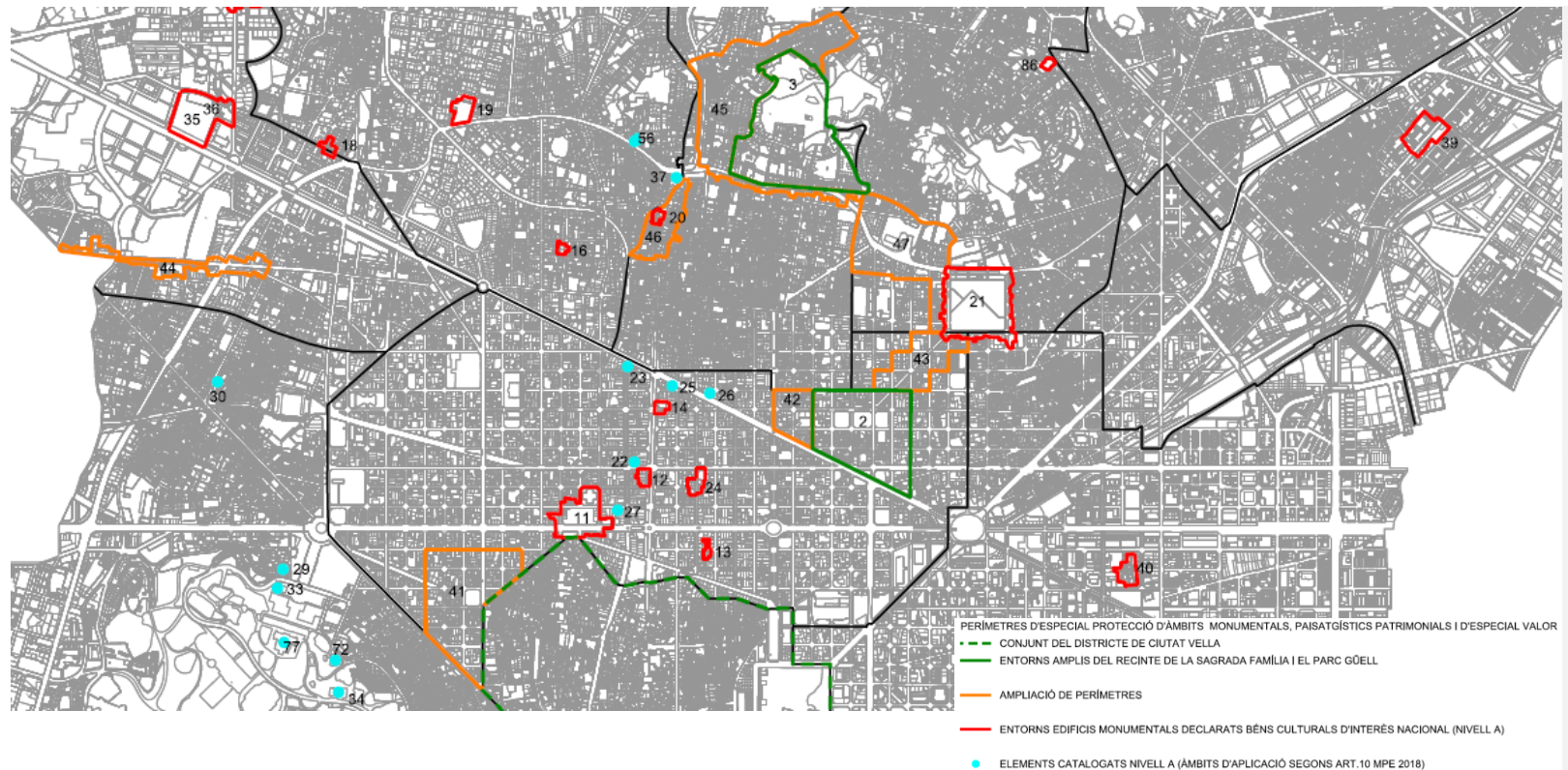




MODIFICACIÓ DEL PLA ESPECIAL D'ORDENACIÓ DELS ESTABLIMENTS COMERCIALS DESTINATS A LA VENDA D'ARTICLES DE RECORD O SOUVENIRS A LA CIUTAT DE BARCELONA.

Febrer 2018



18 d'abril de 2018



Per què fem un Pla d'ordenació d'establiments de Souvenirs a Barcelona

Aquest Pla és una **MODIFICACIÓ** del planejament vigent consistent en

1. **AJUST** dels **perímetres**, **entorns** i **àmbits** vigents
2. **NOUS** **perímetres** i **AMPLIACIÓ** dels existents d'especial protecció motivat per les necessitats de regulació sorgides arran de l'augment del flux de visitants
3. **CONCRECIÓ** dels **àmbits** dels edificis catalogats com a Béns Culturals d'Interès Nacional (Nivell A) que s'incorporen en el pla
4. **ACTUALITZACIÓ** i **CLARIFICACIÓ** de la normativa vigent.

El Pla regula

CONDICIONS D'IMPLANTACIÓ d'aquests establiments

en àrees amb gran nombre de visitants

per tal d'**IMPEDIR ACUMULACIONS EXCESSIVES**

amb voluntat de **MILLORAR LA COEXISTÈNCIA** de l'activitat turística i diària dels ciutadans



La Modificació del Pla Especial d'establiments de Souvenirs

MODIFICA I REFON el Planejament vigent

- 2008 Pla especial d'ordenació dels establiments comercials destinats a la venda d'articles de records o souvenirs a la ciutat de Barcelona
- 2012 Modificació puntual del Pla especial d'ordenació dels establiments comercials destinats a la venda d'articles de records o souvenirs a l'àrea de la Sagrada Família

Motivat per la necessitat d'**EQUILIBRAR ELS USOS**, sorgida de l'allau constant de visitants, que altera el teixit comercial dels barris per on circulen i genera inconvenients que afecten la qualitat de vida dels residents.

Nous perímetres i **AMPLIACIÓ** dels existents a petició dels Districtes de:

- | | |
|------------------|--|
| Eixample | entorns Mercat Sant Antoni i ampliació Sagrada Família |
| Les Corts | entorns Camp Nou |
| Gràcia | entorns Casa Vicens i ampliació Park Güell |
| Horta - Guinardó | entorns Parc de les Aigües |



Que regulem

PERÍMETRES (AMPLIACIONS)

ESPECIALS DE PROTECCIÓ d'àmbits monumentals, paisatgístics, culturals, patrimonials i d'especial valor dels entorns urbans.

Ajust parcel·lari d'ampliacions i perímetres existents

ENTORNS

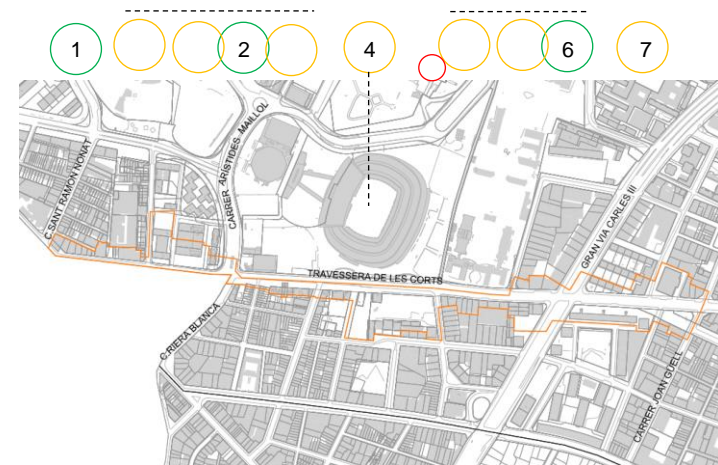
D'EDIFICIS MONUMENTALS declarats Béns Culturals d'interès Nacional (nivell A) definits a les fitxes de delimitació de **l'entorn de protecció** de la Direcció General de Patrimoni Cultural de la Generalitat de Catalunya (DGPCGC).

Ajust parcel·lari de les delimitacions existents i inclusió d'entorns delimitats no considerats en planejament vigent

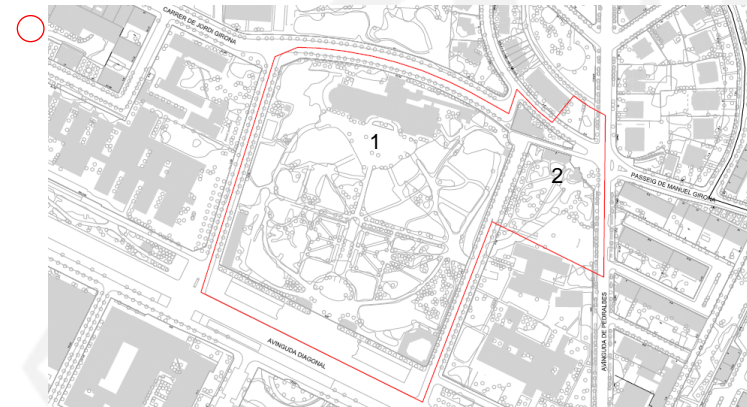
ÀMBITS

D'EDIFICIS CATALOGATS com a Béns Culturals d'Interès Nacional (nivell A) **sense entorn definit** per la DGPCGC.

Modificació dels criteris per la determinació dels àmbits i inclusió d'edificis catalogats no considerats en planejament vigent



(2018) **PERÍMETRE** Camp Nou



(2008) 1. Palau de Pedralbes
(2008) 2. Pavellons i Porta Nord Finca Güell



(2008) 23. Casa Serra (Diputació de Barcelona)
(2008) 25. Palau Baró de Quadras
(2008) 26. Casa de les Punxes



Àmbit de la MPE d'establiments de Souvenirs

Àmbit discontinu 9 districtes

Aprovació inicial 22-2-2018

Com afecta la modificació de souvenirs als diferents Districtes, des del punt de vista gràfic:

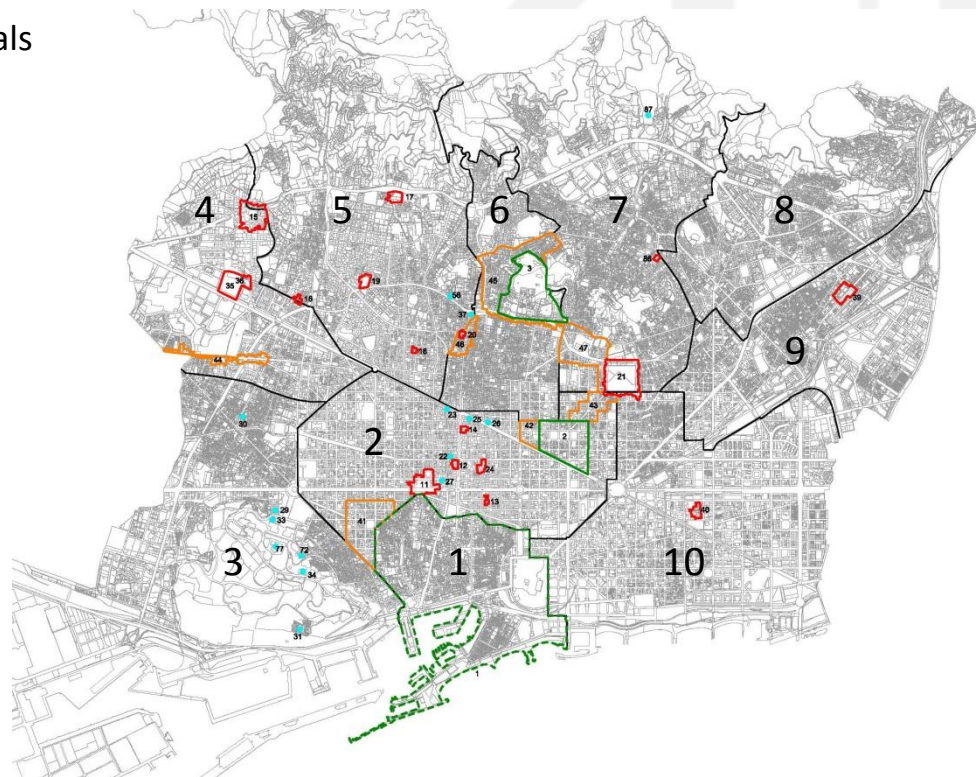
Plànol 01
2008 Pla
2012 Modificació
Planejament vigent
perímetres, entorns i àmbits
perímetre

Plànol 02
2008 Pla
2012 Modificació
Ajustos Planejament vigent
entorns i àmbits

Plànol 03
2018 Modificació
Proposta
entorns i àmbits

Plànol 04
2018 Modificació
Proposta
Nous perímetres i ampliació

Plànol 05
2018 Modificació
Proposta
perímetres, entorns i àmbits





Com ho regulem

Definició d'activitats i productes inclosos	(art. 5)
Establiments especialistes i no especialistes	(art. 6)
Àrees de zonificació del Pla Especial	(art. 9)
Criteris per la delimitació del àmbits d'edificis Nivell A	(art. 10)

CONDICIONS D'IMPLANTACIÓ (art. 12)

En les àrees determinades pel Pla queda **PROHIBIDA L'OBERTURA DE NOUS ESTABLIMENTS ESPECIALISTES DE SOUVENIRS I L'AMPLIACIÓ DELS EXISTENTS**

En el perímetre d'ordenació general es permet la implantació i ampliació d'establiments de souvenirs, sense límits de densitat i/o distàncies.

ÚS DISCONFORME (art. 14)

Règim de les activitats disconformes

Les llicències que emparen aquests usos disconformes són transmissibles. Podran ser objecte de revocació quan hagi cessat l'esmentada activitat per un període de sis mesos, excepte per causes de força major o no imputables al titular.



Calendari

Suspensió potestativa prèvia(Entorns Mercat de Sant Antoni):

Acord	23-02-2017
Publicació BOPB	27-02-2017
Finalització de la SL prèvia	27-02-2018

Aprovació inicial + suspensió de llicències:

22-02-2018

Publicació BOP:

23-02-2018

Publicació al diari:

26-02-2018

Final informació pública:

26-03-2018

Procés Participatiu

Sessió constitutiva Comissió de Seguiment

18-04-2018

Sessió debat Eixample

02-05-2018

Sessió debat Les Corts

Sessió debat Gràcia i Horta - Guinardó

07-05-2018

Sessió Comissió de Seguiment

22-05-2018

Suspensió de llicències

Fi del termini de la pròrroga (Entorns Mercat de Sant Antoni)

27-02-2019

Fi del termini de la suspensió en la resta de l'àmbit

24-02-2020



Documentació

PLA SOUVENIRS 2008
MODIFICACIÓ PLA SOUVENIRS 2012

MODIFICACIÓ PLA SOUVENIRS 2018

ÍNDEX

MEMÒRIA
NORMATIVA

LLISTAT PLÀNOLS

01-05	PLÀNOLS GENERALS	PLANEJAMENT VIGENT I PROPOSAT
06.D	PLÀNOLS	PROPOSTA. DETALL PERÍMETRES (2008-2012)
07.D	PLÀNOLS	PROPOSTA. AMPLIACIONS (2018)
08.D	PLÀNOLS	PROPOSTA. DETALL ENTORNS (2008)
09.D	PLÀNOLS	PROPOSTA. DETALL ÀMBITS (2008)