

80 PROPOSTES RECOLLIDES

13 ESPAIS DE PARTICIPACIÓ

400 PERSONES PARTICIPANTS  
A LES ACTIVITATS

937 SUPORTS A PROPOSTES



## RESULTATS DEL PROCÉS: BARRI DE SANTS

### MILLORA DE L'ACCÉS A LA CULTURA

- Millorar els centres cívics: reequilibrar el Casinet d'Hostafrancs - Cotxeres.
- Potenciar equipaments relacionats amb la música: escola municipal i auditori.

### SALUT, ESPORT I BENESTAR FÍSIC I SOCIAL

- Incrementar el nombre d'instal·lacions esportives especialitzades (per exemple, escola de ciclisme o zones esportives de gent gran).

### EDUCACIÓ I ATENCIÓ A LA INFÀNCIA

- Reforçar el servei d'educació post-obligatòria (proposta a Cal Maiol).
- Reforçar la xarxa d'escoles bressol (Cal Maiol)
- Ampliar els serveis a la infància: ludoteca / espai familiar a Cal Maiol o a la parcel·la "Petita Maria".

### SERVEIS I EQUIPAMENTS PER AL JOVENT

- Reforçar i ampliar els espais existents adreçats als joves: Casal de Joves de Sants i PIJ.

### QUALITAT DE VIDA PERSONES ADULTES

- Millorar el servei de formació de persones adultes municipal i donar suport a l'escola comunitària de persones adultes (La Troca).

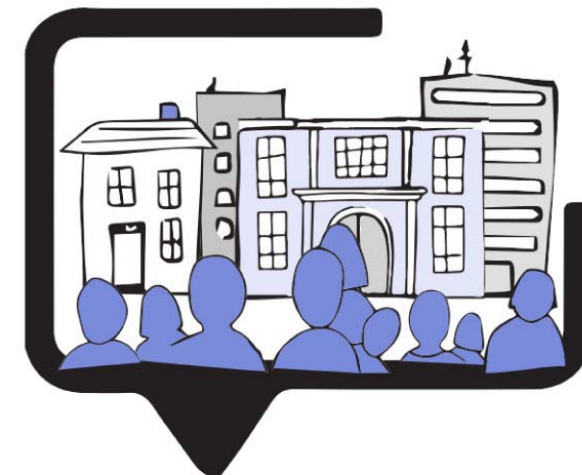
### ENVELLIMENT ACTIU

- Distribuir i equilibrar els espais de gent gran de Sants: nau del c. Comptes de Bell-lloc o Cal Maiol.

Districte de  
Sants-Montjuïc



www.decidim.barcelona  
#equipamentscentreSantsMont



## PLA D'EQUIPAMENTS DE LA ZONA CENTRE DE SANTS-MONTJUÏC

Hostafrancs, Sants, Sants- Badal,  
la Bordeta i la Font de la Guatlla

DOCUMENT DE DEVOLUCIÓ  
JULIOL 2018

Ajuntament de  
Barcelona



## RESULTATS DEL PROCÉS: LÍNIES D'ACCIÓ

El procés de participació per a la redacció del Pla d'Equipaments de la zona centre de Sants- Montjuïc dona com a resultat la definició de set categories i 21 línies d'actuació que recullen els temes, propostes i qüestions treballades en les activitats de participació desenvolupades entre els mesos març i juny de 2018.

### 1. DIVERSIFICACIÓ I MILLORA DE L'ACCÉS A LA CULTURA

- 1.1. Fer nous equipaments de cultura als barris del sud
- 1.2. Millorar els centres cívics
- 1.3. Potenciar equipaments relacionats amb la música

### 2. SALUT, ESPORT I BENESTAR FÍSIC I SOCIAL

- 2.1. Millorar els equipaments de salut
- 2.2. Desenvolupar la peça d'equipaments esportius de Magòria
- 2.3. Incrementar el nombre de pistes esportives
- 2.4. Incrementar les instal·lacions esportives especialitzades

### 3. SUPORT AL TEIXIT ASSOCIATIU I VEÏNAL

- 3.1. Fer un hotel d'entitats a Hostafrancs
- 3.2. Nous equipaments de cultura i d'entitats a la Font de la Guatlla

### 4. EDUCACIÓ I ATENCIÓ A LA INFÀNCIA

- 4.1. Augmentar els equipaments educatius
- 4.2. Reforçar el servei d'educació post- obligatòria
- 4.3. Reforçar la xarxa d'escoles bressol públiques
- 4.4. Ampliar els serveis a la infància: més ludoteques i espais familiars

### 5. SERVEIS I EQUIPAMENTS PER AL JOVENT

- 5.1. Reforçar els serveis existents: casal, punt d'informació juvenil
- 5.2. Habilitar nous espais per entitats juvenils, en especial per als caus i esplais
- 5.3. Nous espais per al jovent a la Font de la Guatlla

### 6. QUALITAT DE VIDA DE LES PERSONES ADULTES

- 6.1. Millorar el servei de formació de persones adultes
- 6.2. Potenciar els serveis d'atenció i acompanyament a les dones

### 7. ENVELLIMENT ACTIU

- 7.1. Incrementar els espais de gent gran d'Hostafrancs
- 7.2. Distribuir i equilibrar els espais de gent gran de Sants
- 7.3. Complementar el pol d'equipaments de Juan de Sada amb espais de gent gran
- 7.4. Reforçar els espais de gent gran dels barris de la zona sud

## RESULTATS DEL PROCÉS: EIXOS TRANSVERSALS

Es defineixen també tres eixos d'actuacions transversals amb criteris generals sobre la gestió, la planificació i el manteniment de tots els equipaments.

### OPTIMITZAR LES INSTAL·LACIONS EXISTENTS

### MILLORAR LA RELACIÓ AMB L'ESPAI PÚBLIC

### EXPLORAR NOUS ESPAIS PER A EQUIPAMENTS