





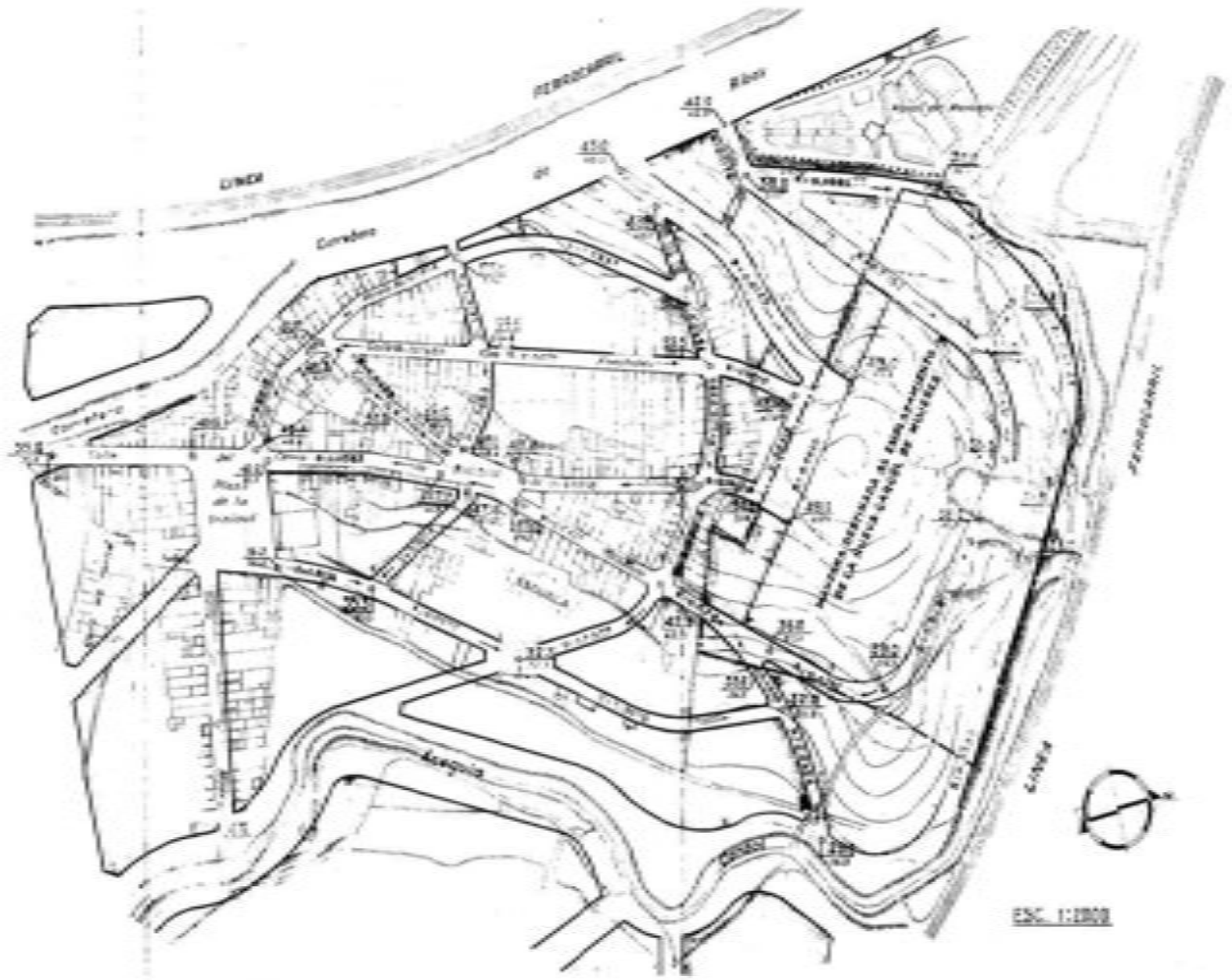


12 - B - 5

AYUNTAMIENTO DE BARCELONA  
DIRECCION DE SERVICIOS URBANOS  
(CONSERVACION Y REFORMA)  
SERVICIO DE  
SERVICIOS Y REFORMA

### ESTUDIO DE ALINEACIONES Y RASANTES PA- RA EL EMPLAZAMIENTO DE LA NUEVA CARCEL DE MUJERES EN EL BARRIO DE LA TRINIDAD

- Límite de la zona que adquiere el Ayuntamiento
  - - - - - Límites que se proyectan
  - Límite actual que se conserva
  - Límite actual a conservar
  - Límites actuales que se conservan
  - Límites y zonas verdes
- 
- 1-1 — Límite rasante que se proyecta
  - 450 — Límite rasante existentes
  - Límite rasante
  - Límite rasante pendiente
  - Límite rasante
  - Límite rasante
  - Límite rasante



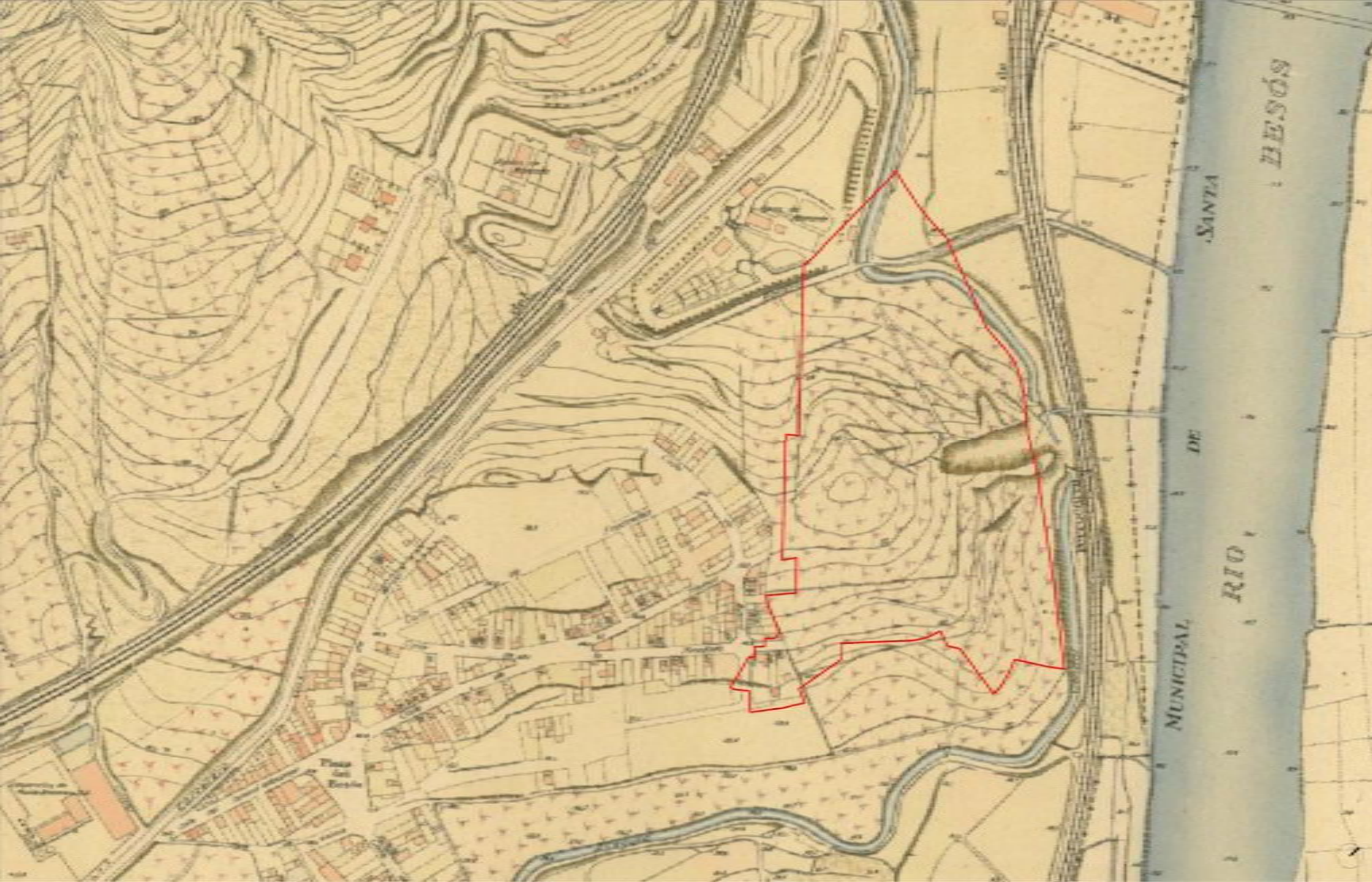
ESC. 1:1000

PLANO  
PROYECTO DE LA CARCEL

Barcelona, Noviembre 1954

El Arquitecto Jefe

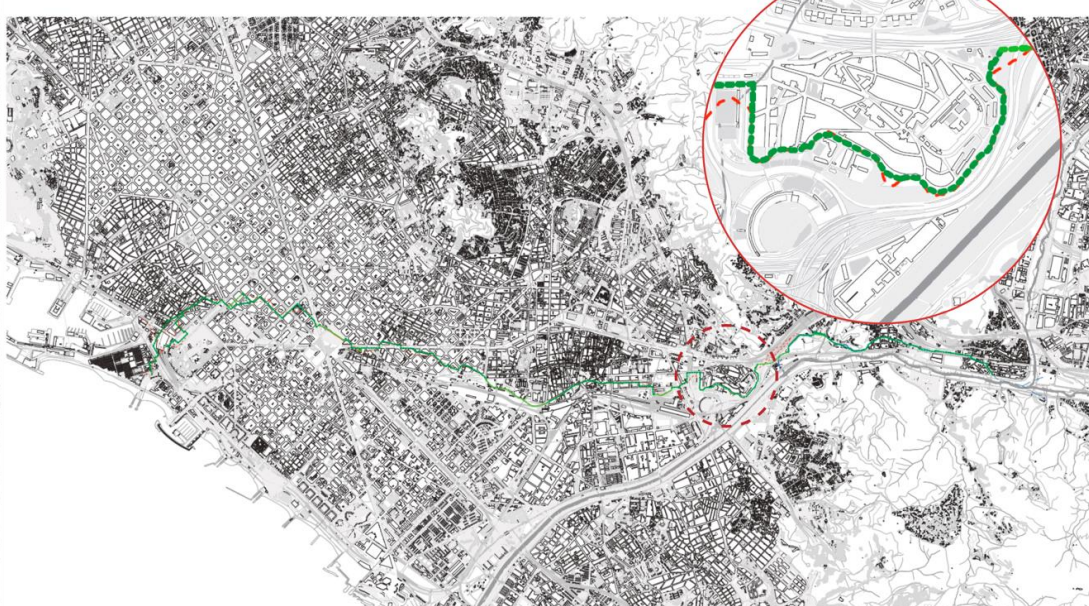
*[Handwritten signature]*



I. ASPECTES PRELIMINARS. Àmbit d'intervenció



II. PROPOSTA. Recorregut urbà



— Rec Comtal amb aigua descobert (Total: 900m)   
 — Rec Comtal amb aigua cobert (Total: 1.350m)   
 — Rec Comtal en mina (Total: 1.840m)   
 — Rec Comtal descobert sense aigua (Total: 504m)   
 — Rec Comtal cobert sense aigua (Total: 11.014m)   
 Àmbit d'intervenció: longitud total del Rec Comtal: 14.557m (14,55km)

— Recorregut peatonal   
 — Recorregut peatonal (proposta)   
 — Rec Comtal amb aigua descobert   
 — Rec Comtal amb aigua cobert   
 — Rec Comtal en mina   
 — Rec Comtal descobert sense aigua   
 — Rec Comtal cobert sense aigua

I. ASPECTES PRELIMINARS. Estat de conservació



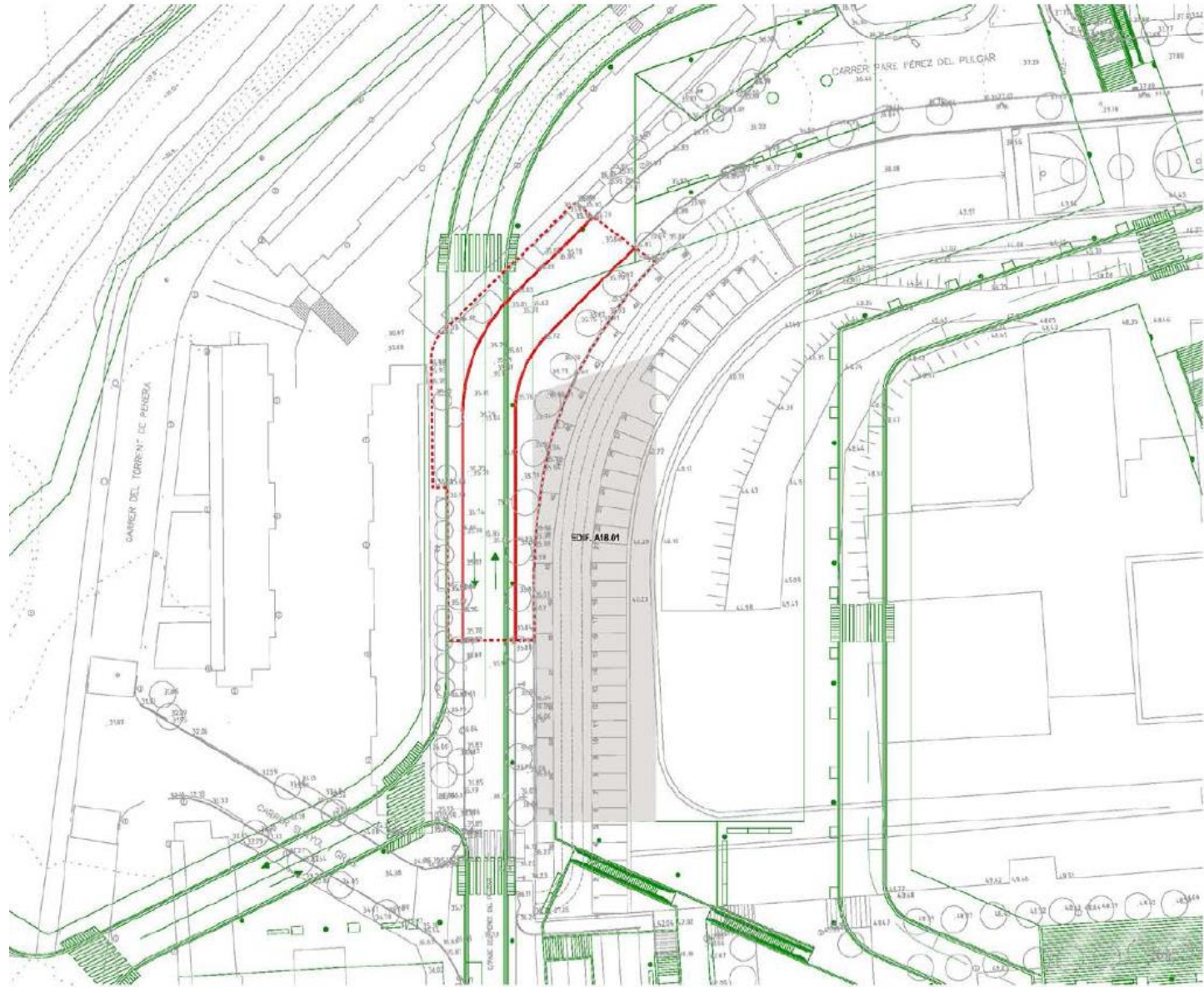
II. PROPOSTA. Recuperació de traçat, Fase I



— Rec Comtal cobert urbanitzat seguint el traçat   
 — Rec Comtal cobert en àmbit edificat   
 — Rec Comtal cobert en àmbit no urbanitzat

— Mina existent (planar ocult)   
 — Traçat Rec Comtal amb canal cobert   
 — Traçat Rec Comtal amb canal ocult   
 — Traçat Rec Comtal no recuperat



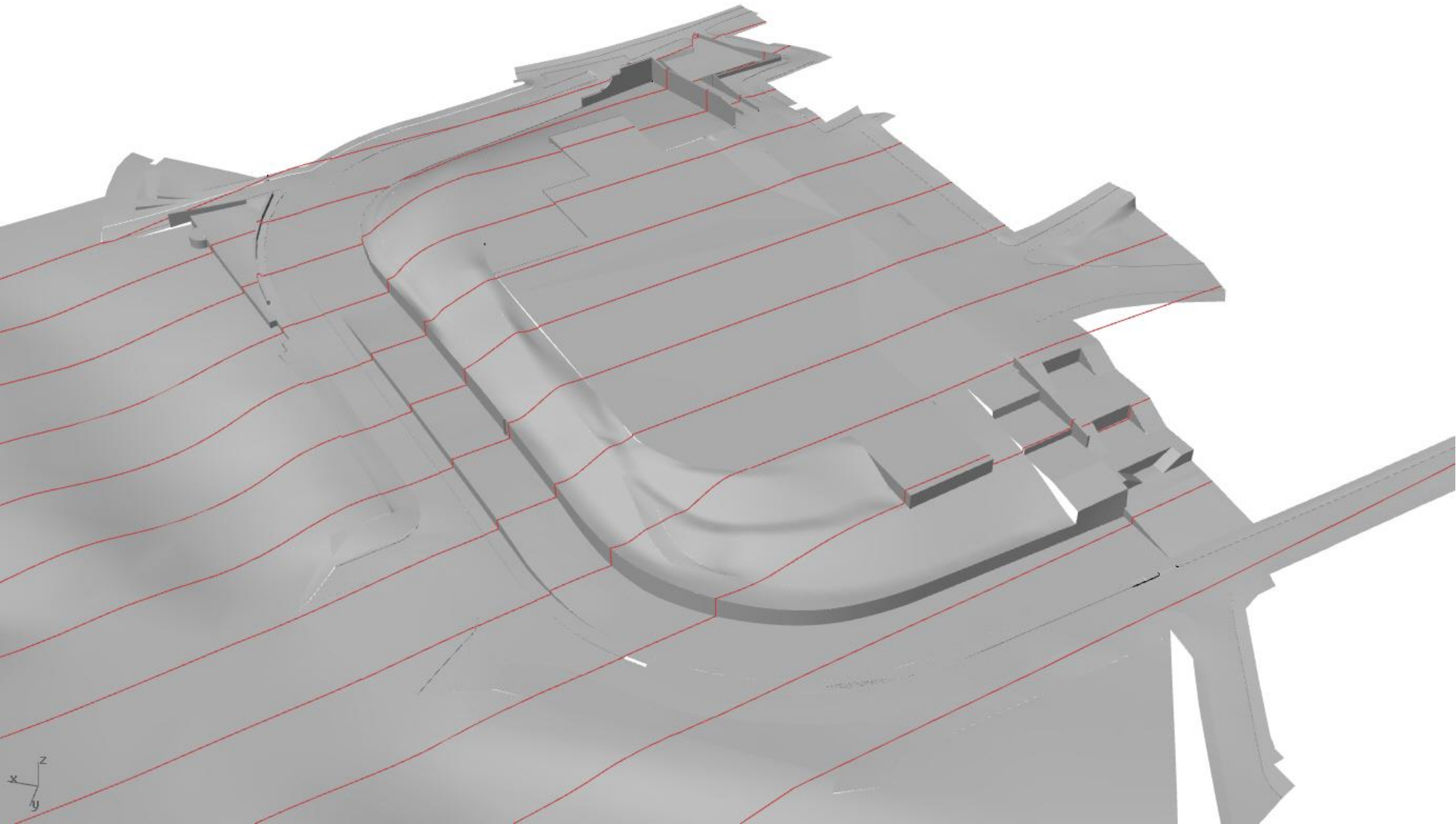


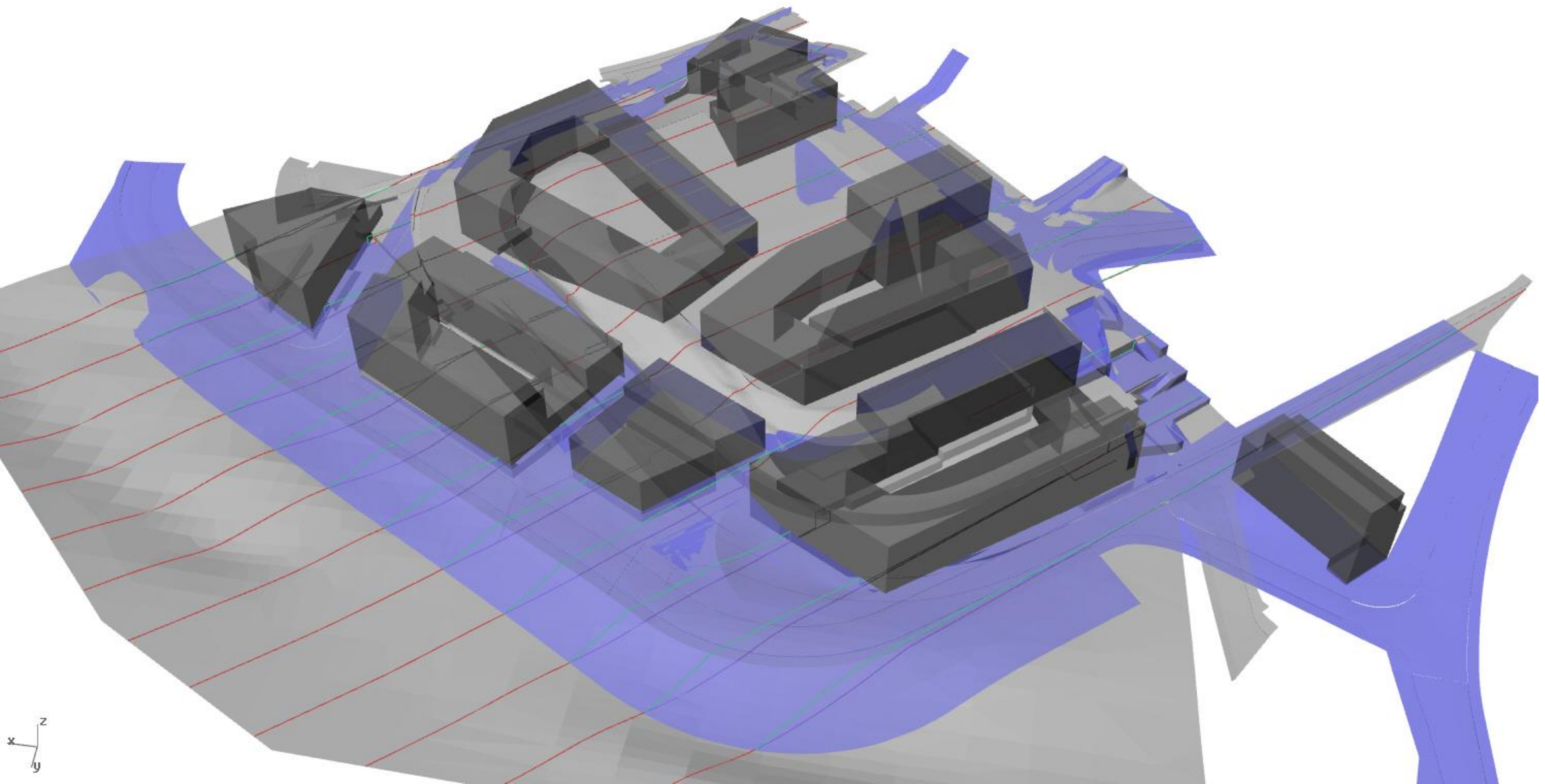
Andreu

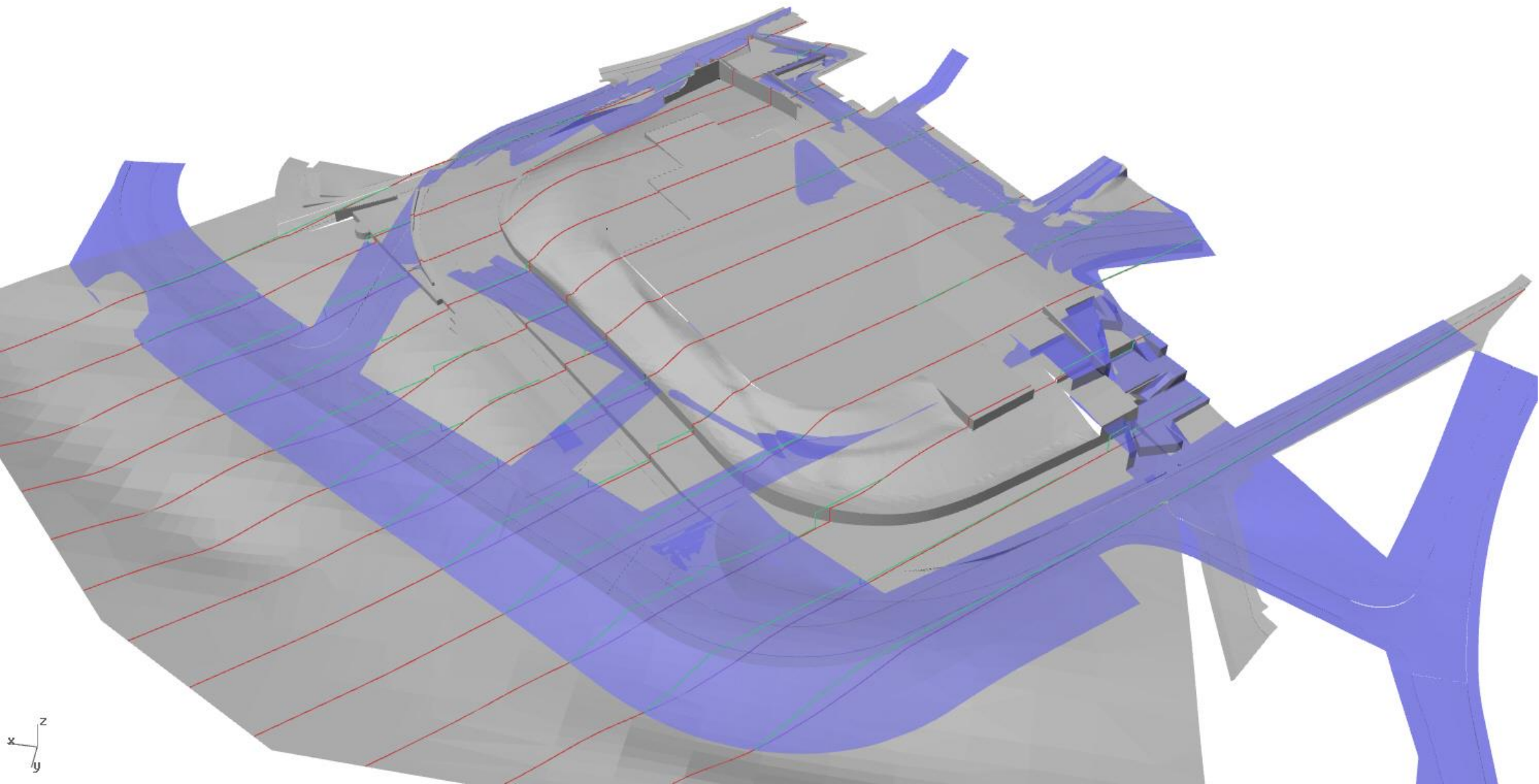
## TRINITAT VELLA – URBANITZACIÓ PROVISIONAL

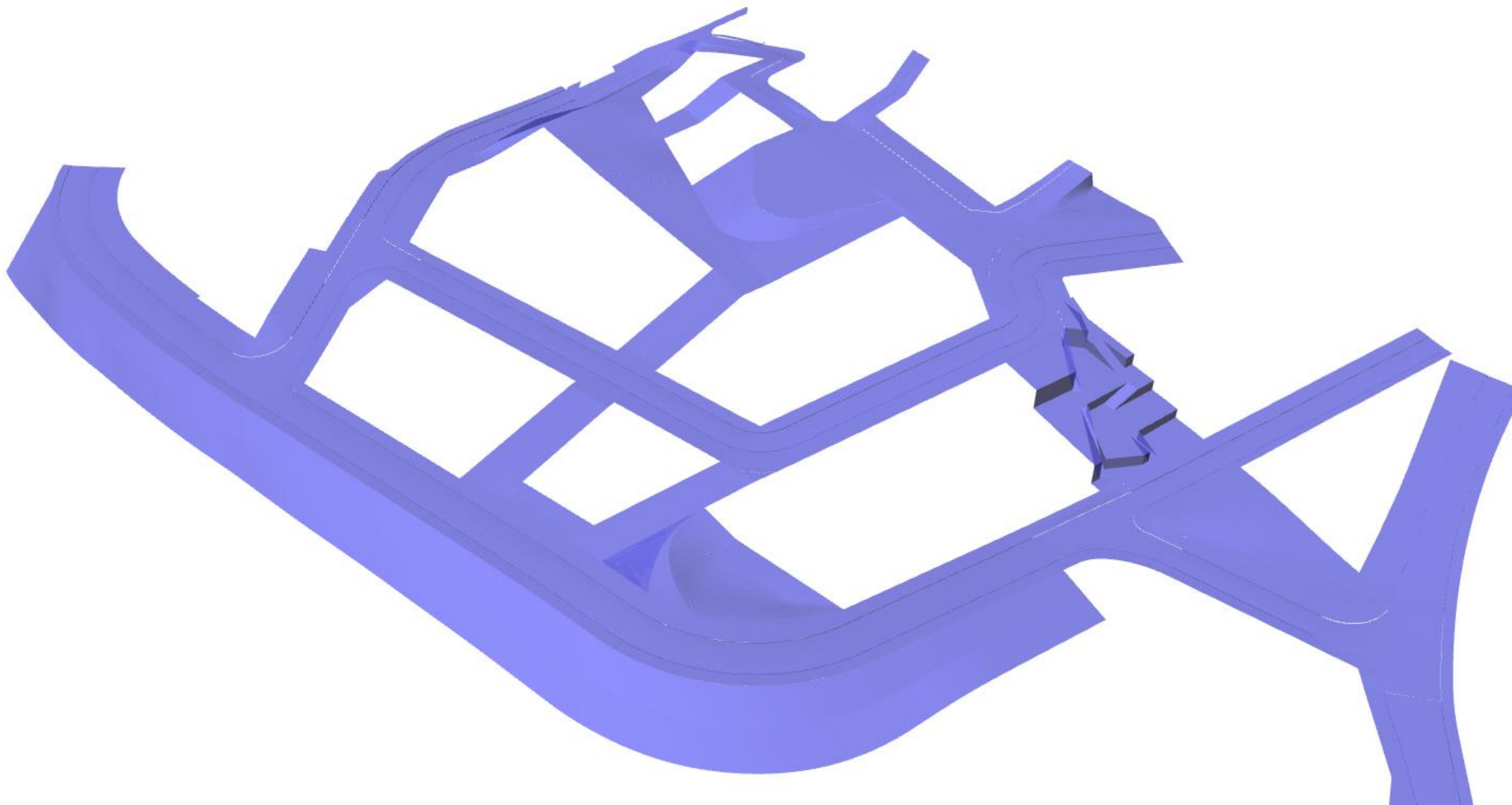
PROJECTE EN APROVACIÓ INICIAL/DEFINITIVA .  
OBRES PREVISTES 4T 2019  
212.688, 05 € (IVA DEL 21% INCLÓS)  
TERMINI: 3-4 MESOS

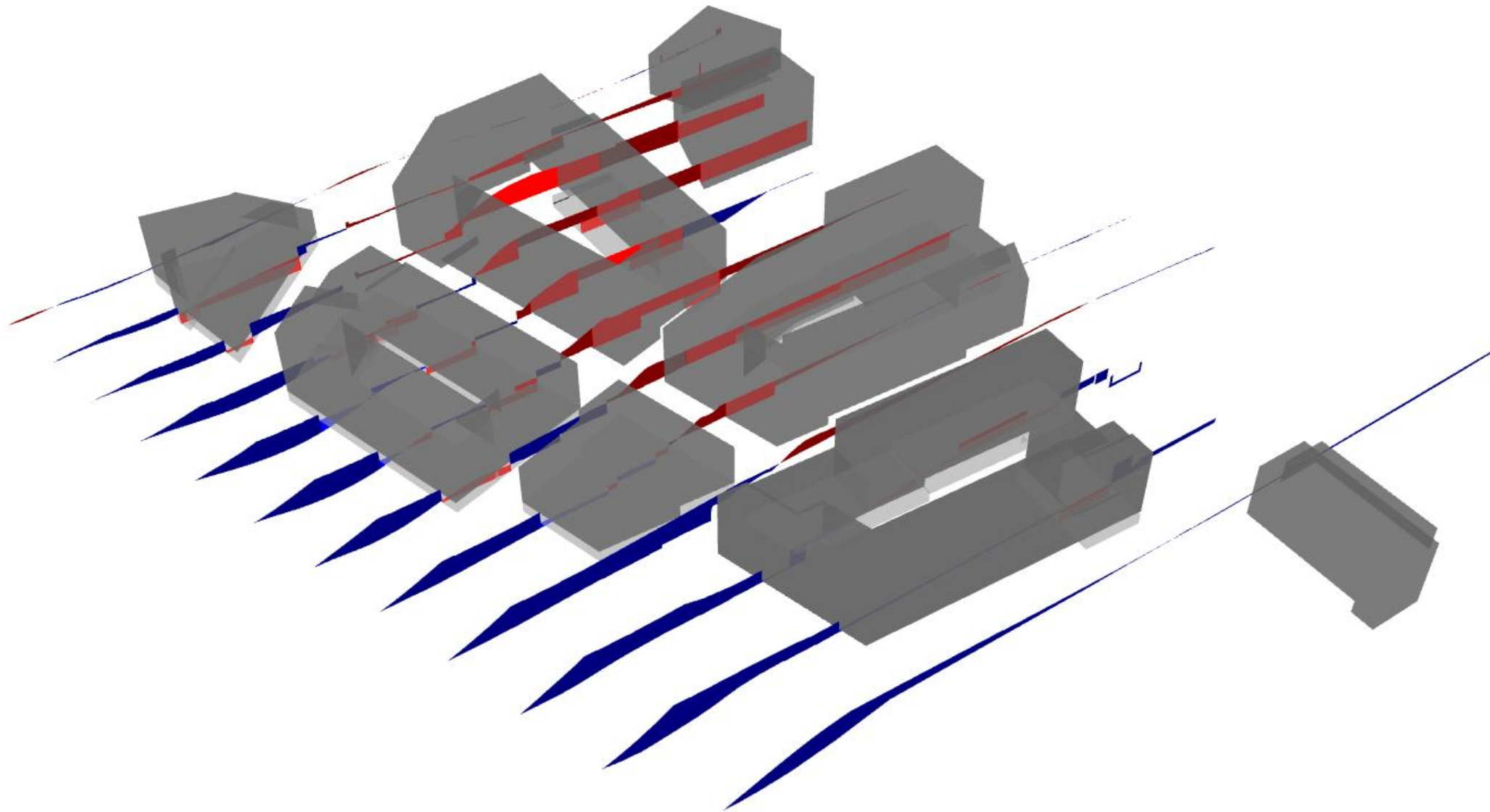






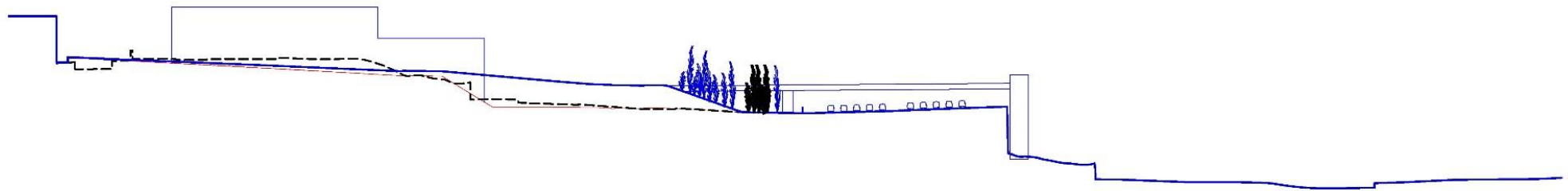
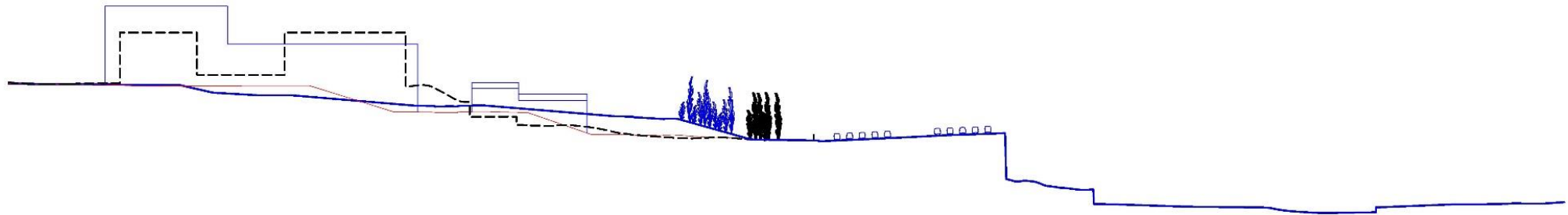
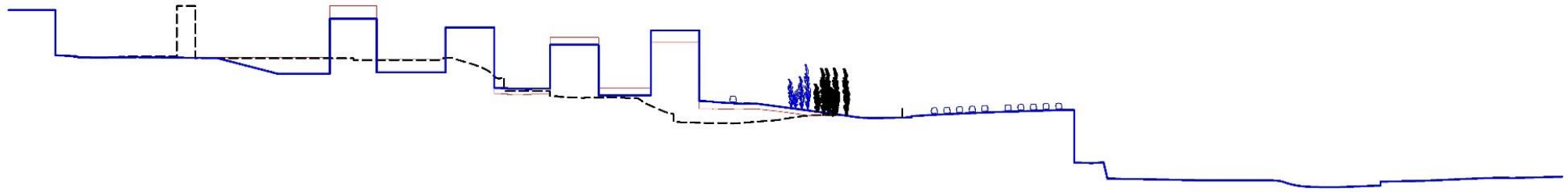
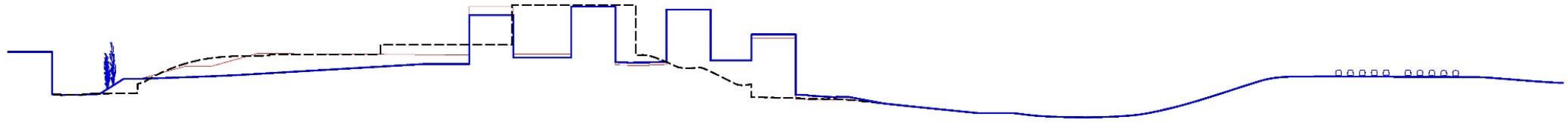






# SECCIONS

COMPARATIVA ACTUAL (NEGRE)- FUTUR (BLAU)







# PLANTA URBANITZACIÓ

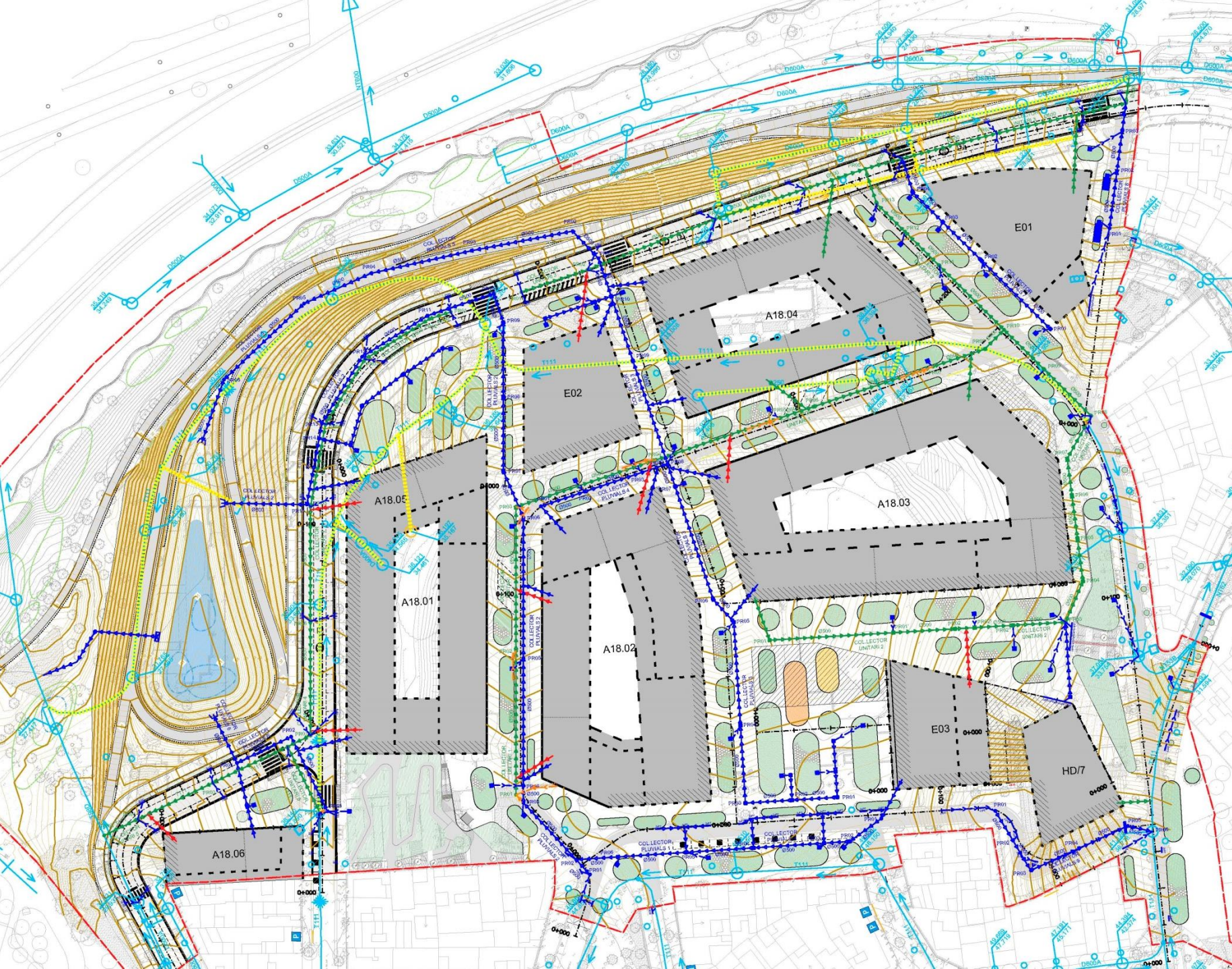
PLANTA GENERAL

CRITERIS D'URBANITZACIÓ. GRAN ZONA VERDA ENTRE EL BARRI I LA C31-C33-C58. BARRI SENSE BARRERES DES DEL CENTRE DE TRINITAT VELLA FINS EL GRAN PARC AMB MÀXIM VERD I ESTANYS NATURALS (suds) RECORREGUTS PER A VIANANTS I BICICLETES



# GESTIÓ DE L'AIGUA

ESTANYS NATURALS (suds) DE  
RETENCIÓ – LAMINACIÓ QUE  
GESTIONEN LA TOTALITAT DE  
L'AIGUA DE PLUJA DE L BARRI

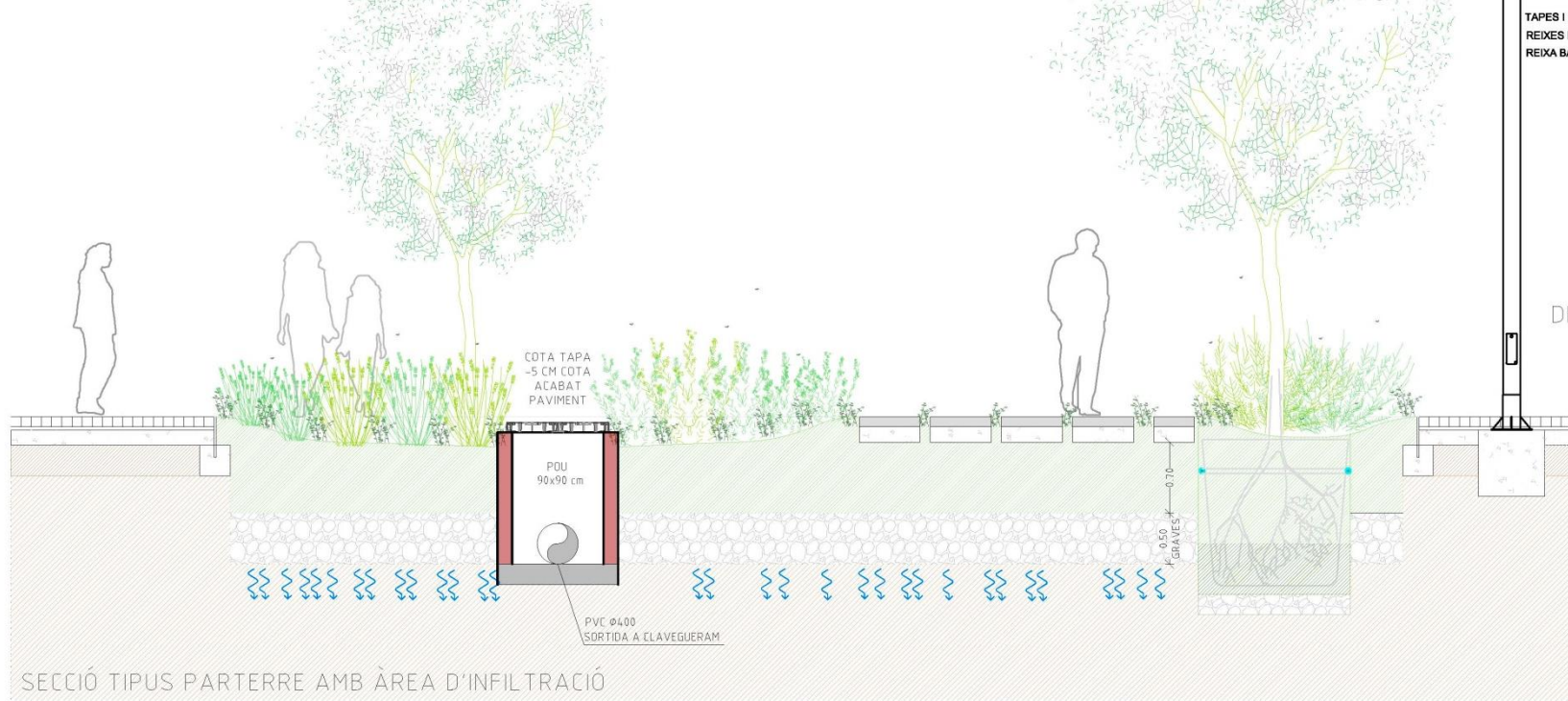




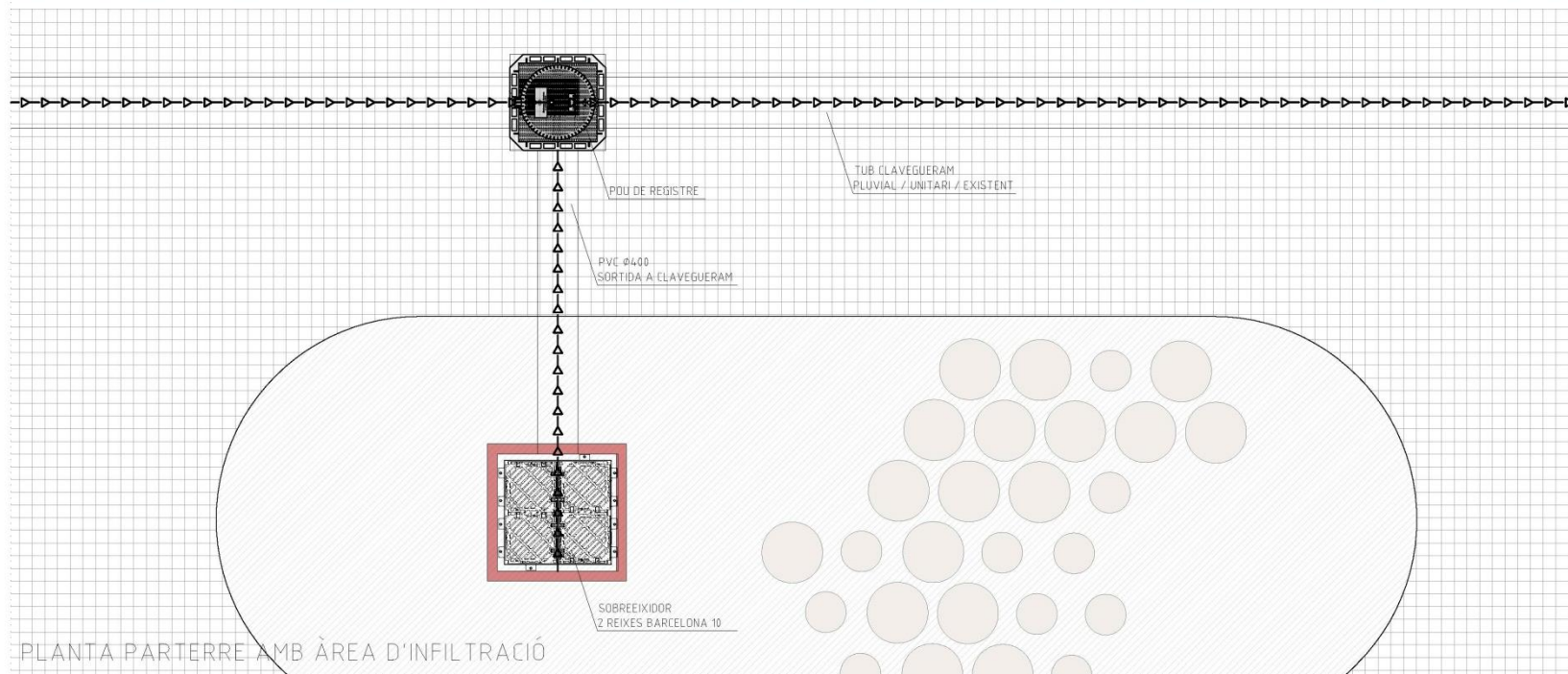
# GESTIÓ DE L'AIGUA

PARC AMB MÀXIM VERD I  
ESTANY NATURALS (suds) PER A  
VIANANTS I BICICLETES



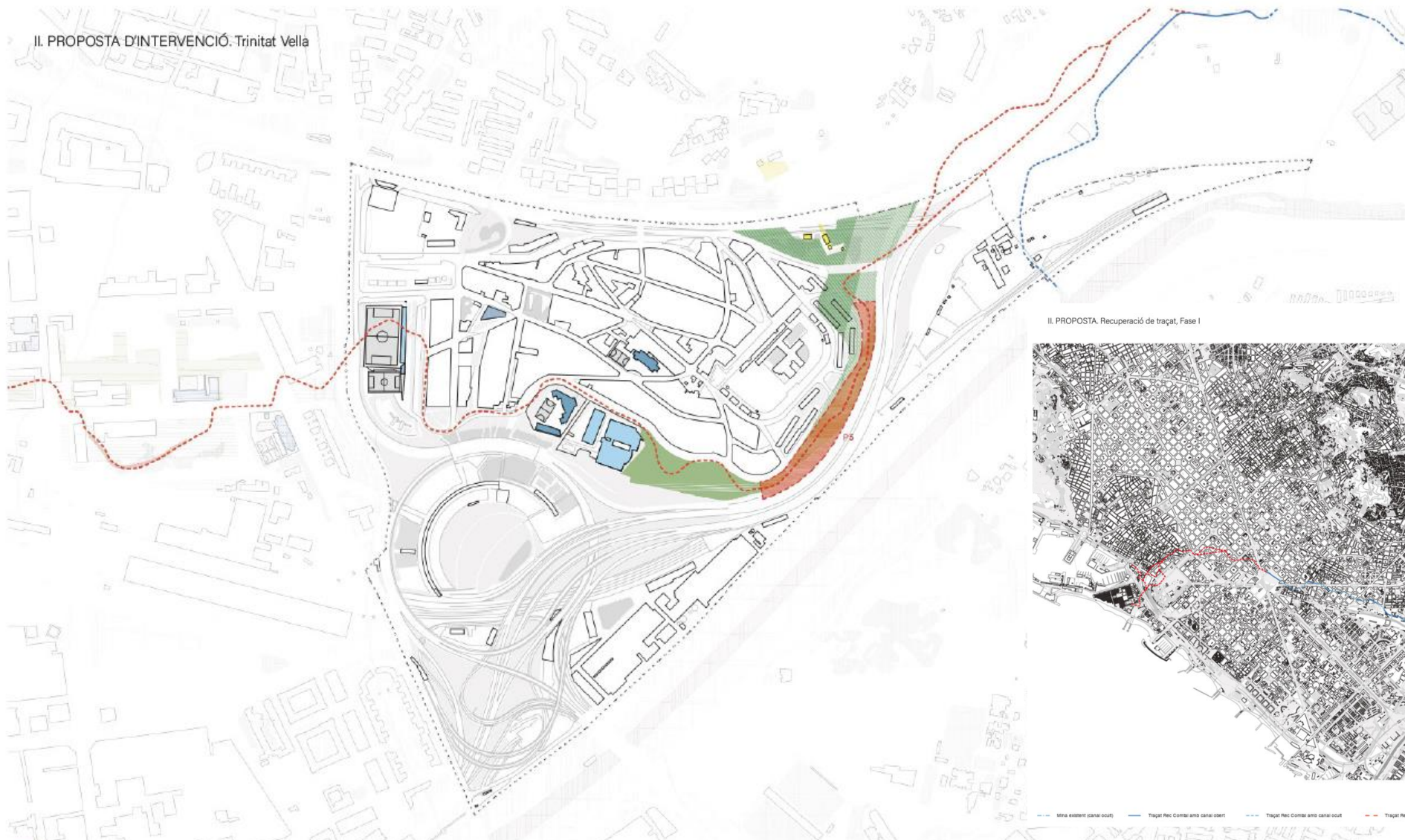


SECCIÓ TIPUS PARTERRE AMB ÀREA D'INFILTRACIÓ

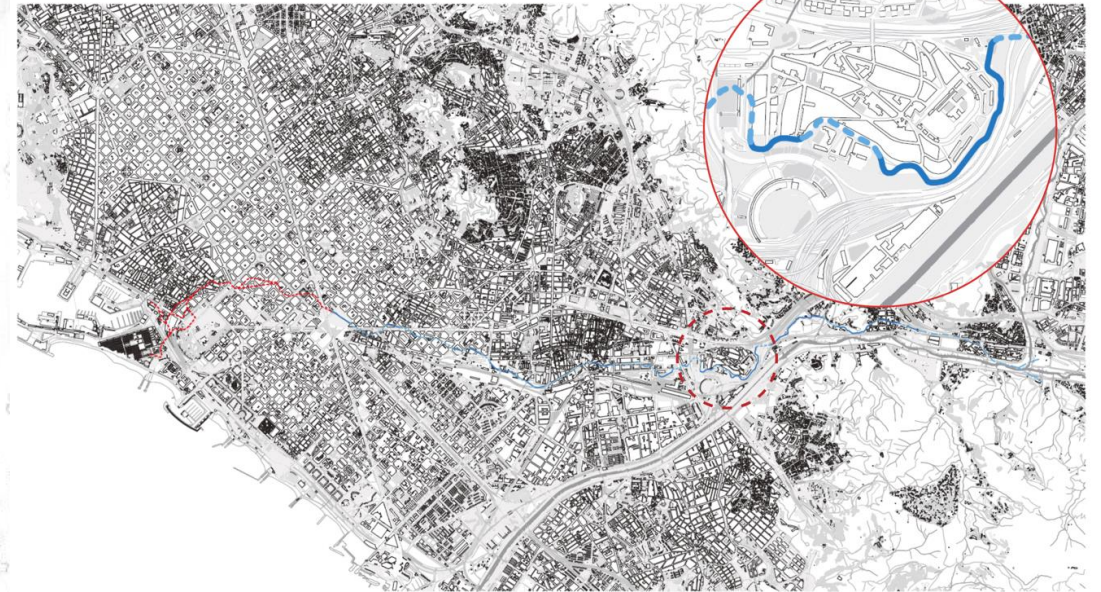


PLANTA PARTERRE AMB ÀREA D'INFILTRACIÓ

II. PROPOSTA D'INTERVENCIÓ. Trinitat Vella



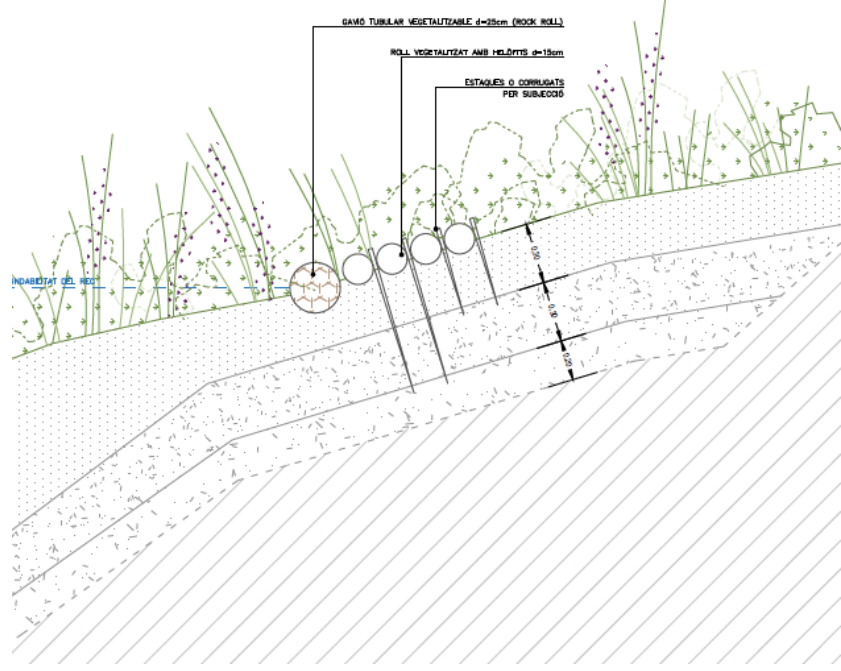
II. PROPOSTA. Recuperació de traçat, Fase I

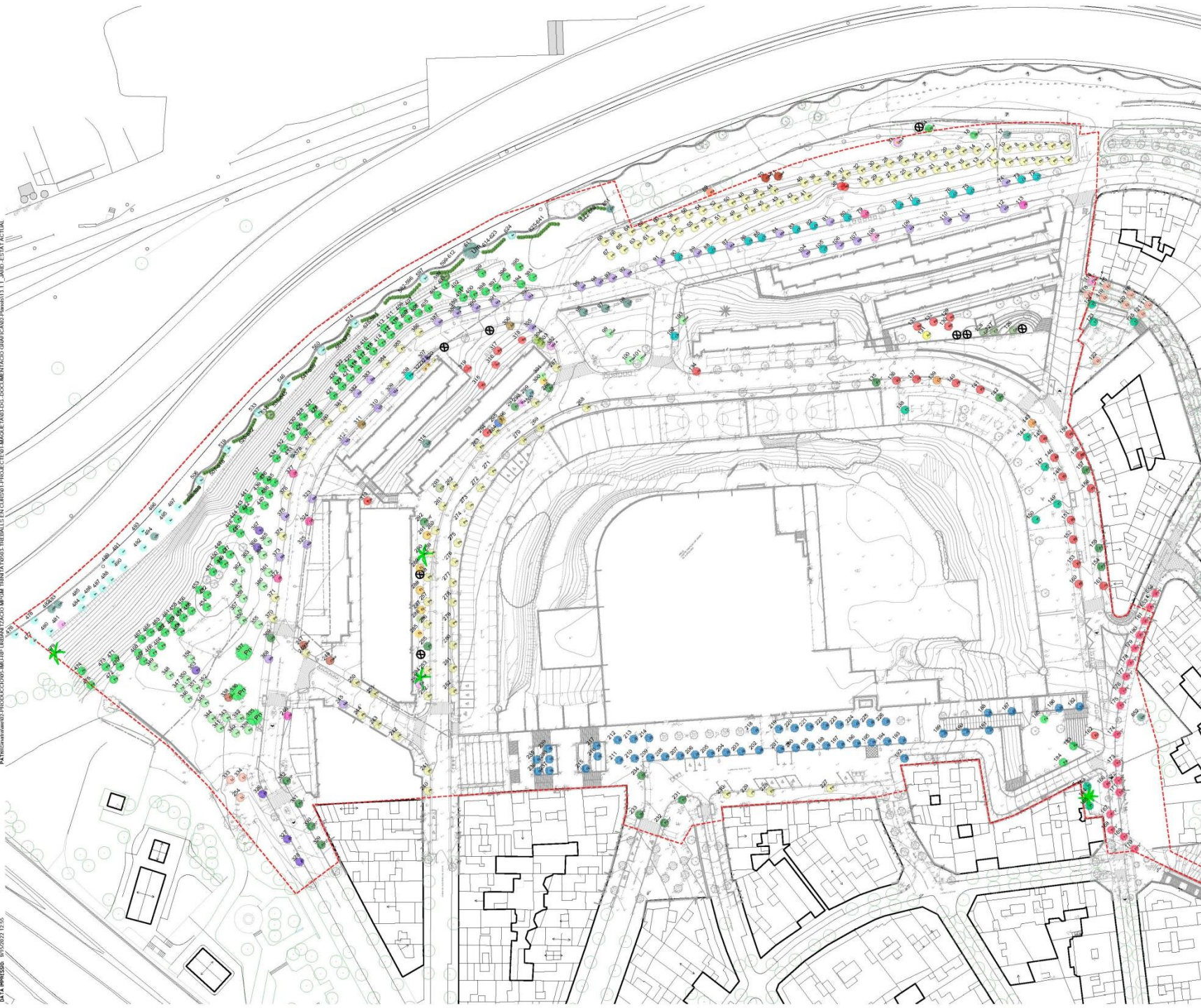


--- Mina existent canal out --- Traçat Rec Comtal amb canal obert --- Traçat Rec Comtal amb canal out --- Traçat Rec Comtal no recuperat

- Punts d'intervenció: P5, Via de Barenó
- Nivell protecció C ■ Nivell protecció B ■ Nivell protecció A ■ Tram protegit: Rec Comtal ■ Perímetre conjunt protegit ■ Perímetre entorn protegit (Generalitat)
- Espai públic verd ■ Espai públic verd previst en planejament ■ Equipament cultural ■ Reserva equipament cultural ■ Equipament docent ■ Reserva equipament docent ■ Equipament esportiu ■ Reserva equipament esportiu ■ Equipament mercat
- Rec Comtal amb aigua descobert --- Rec Comtal amb aigua cobert --- Rec Comtal en mina --- Rec Comtal sense aigua

	Coordinació equip: Carles Enrich Giménez, arquitecte Equip: Almudena Garola (Legal Barcelona), Marta Fabregas (Atics), Santiago Riera (Arqueologia)	Anna de Castro, arquitecta Alex Ivanov (Aiguasò), Eleana Albaneda (C'licca), Wasabi productions	Projecte: Pla Director del Rec Comtal Emplaçament: Barcelona	Plànol: TRAM 3. TRINITAT VELLA Plànol resum Escala: A3 1/5.000, A1 1/2.500	Num: C.3.9 Data: Desembre 2017





- Acacia delbata -Ad
- Acer negundo -An
- Acer palmatum -Apa
- Acer pseudoplatanus -Ap
- Casuarina cunninghamiana -Cm
- Catalpa bignoides -Cb
- Cercis siliquastrum -Cs
- Chamaecyparis lawsoniana -Claw
- Citrus aurantium -Ca
- Citrus sinensis -Cs
- Crataegus laevigata -Cla
- Cupressus sempervirens -Cs
- Eriobotrya japonica -Ej
- Ficus carica -Fc
- Fraxinus angustifolia -Fa
- Fraxinus velutina -Fv
- Gleditsia triacanthos -Gt
- Jacaranda mimosifolia -Jm
- Laurus nobilis -Ln
- Ligustrum lucidum -Ll
- Melia azederach -Ma
- Morus alba -Ma a
- Olea europaea -Oe
- Phoenix canariensis -Pca
- Pinus halepensis -Phal
- Pinus pinea -Pp
- Pittosporum tobira -Pt
- Platanus x hispanica -Ph
- Populus alba -Pa
- Populus nigra -Pn
- Prunus avium -Pav
- Prunus cerasifera "Pisardi" -Pc'p'
- Prunus domestica -Pd
- Pyrus calleryana "Chantycleer" -Pc'c'
- Pyrus communis "Sant Joan" -Pc'stj'
- Quercus ilex -Qi
- Rhamnus alaternus -Ra
- Robinia pseudoacacia -Rp
- Schinus molle -Sm
- Styphnolobium japonicum -Sj
- Tilia cordata -Tc
- Tipuana tipu -Tt
- Ulmus minor -Um
- Washingtonia filifera -Wf

**PROJECTE D'URBANITZACIÓ DE L'ÀMBIT DE LA MODIFICACIÓ PUNTUAL DEL PGM EN ELS SÒLS OCUPATS PEL CENTRE PENITENCIARI DE JOVES DE TRINITAT VELLA I ENTORNS**  
**DISTRICTE SANT ANDREU**

Ecologia, Urbanisme i Mobilitat Institut Municipal d'Urbanisme Direcció de Serveis de Projectes i Obres	
AUTOR DELS CRITERIS I DE L'AVANTPROJECTE Lluís Lamich, arquitecte	
AUTOR DEL PROJECTE EXECUTIU Mateu Torsol, enginyer Mònica Vika, arquitecte	
<b>G-108</b>	
NÚM EXPEDIENT EDCIÓ CPB-17110003	DATA JULIOL 2022
NOM PLÀNOL JARDINERIA - ESTAT ACTUAL	
ESCALA DIN A3 1:1/200 DIN A1 1:1/600	
PLÀNOL <b>13.1.1</b> FULL 1/4	



LLEGGENDA ARBRAT

- A1. *Jacaranda mimosifolia* -Jm  
Ø8m 31 uts
- A2. *Pyrus communis* -Pc  
Ø6m 30 uts
- A3. *Tilia tomentosa* -Tto  
Ø9m 49 uts
- A4. *Celtis sinensis* -Cs  
Ø9m 25 uts
- A5. *Fraxinus angustifolia* -Fa  
Ø8m 12 uts
- A6. *Paulownia tomentosa* -Pt  
Ø8m 7 uts
- A7. *Tipuana tipu* -Tt  
Ø8m 7 uts
- A8. *Alnus cordata* sp. -Acs  
Ø5m 20 uts
- A9. *Melia azedarach* -Ma  
Ø8m 7 uts
- A10. *Cercis siliquastrum* -Csi  
Ø5m 5 uts

PROJECTE D'URBANITZACIÓ DE L'ÀMBIT DE LA MODIFICACIÓ PUNTUAL DEL PGM EN ELS SÒLS OCUPATS PEL CENTRE PENITENCIARI DE JOVES DE TRINITAT VELLA I ENTORNS  
DISTRICTE SANT ANDREU

**Ecologia, Urbanisme i Mobilitat**  
Institut Municipal d'Urbanisme  
Direcció de Serveis de Projectes i Obres

AUTOR DELS CRITERIS I DE L'AVANTPROJECTE: **Lluís Lamich, arquitecte**

AUTOR DEL PROJECTE EXECUTIU: **Beta W**  
Mateu Torsell, enginyer  
Mónica Vela, arquitecte

**G-108**

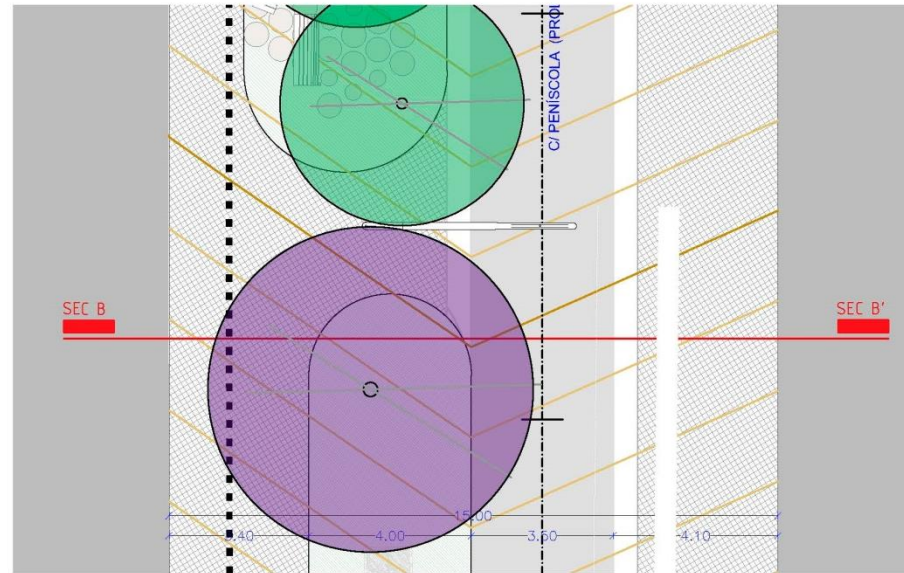
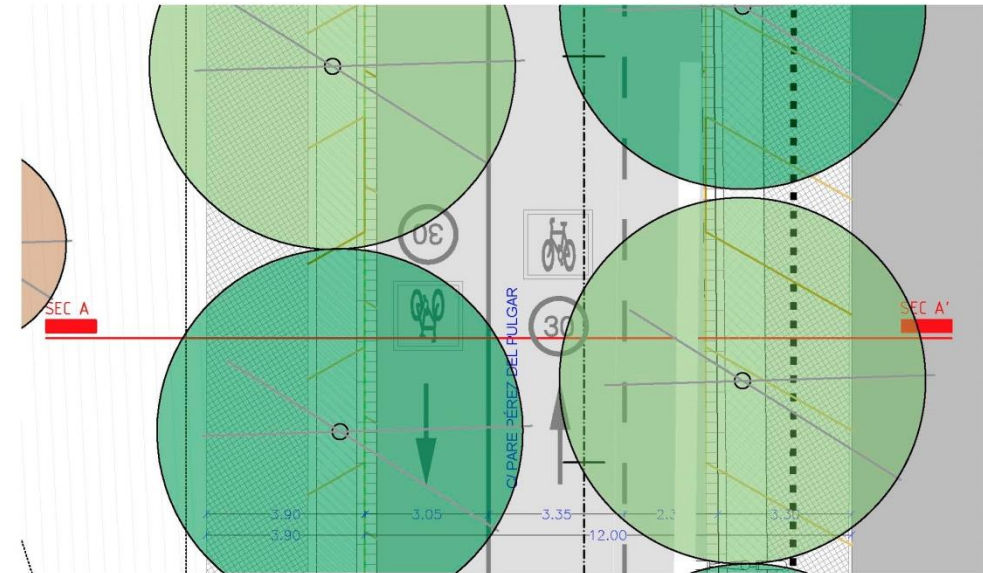
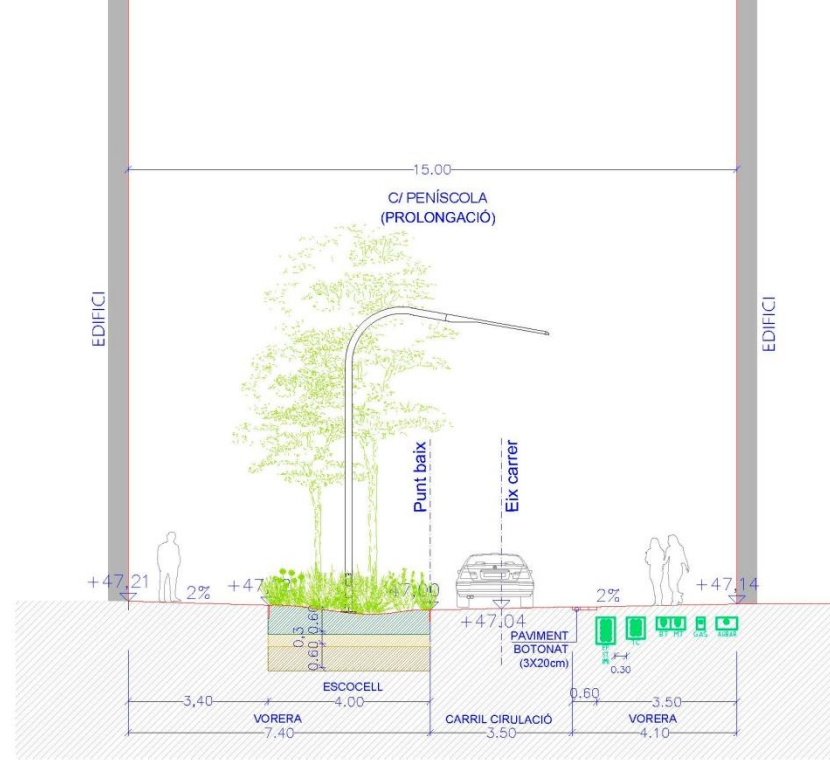
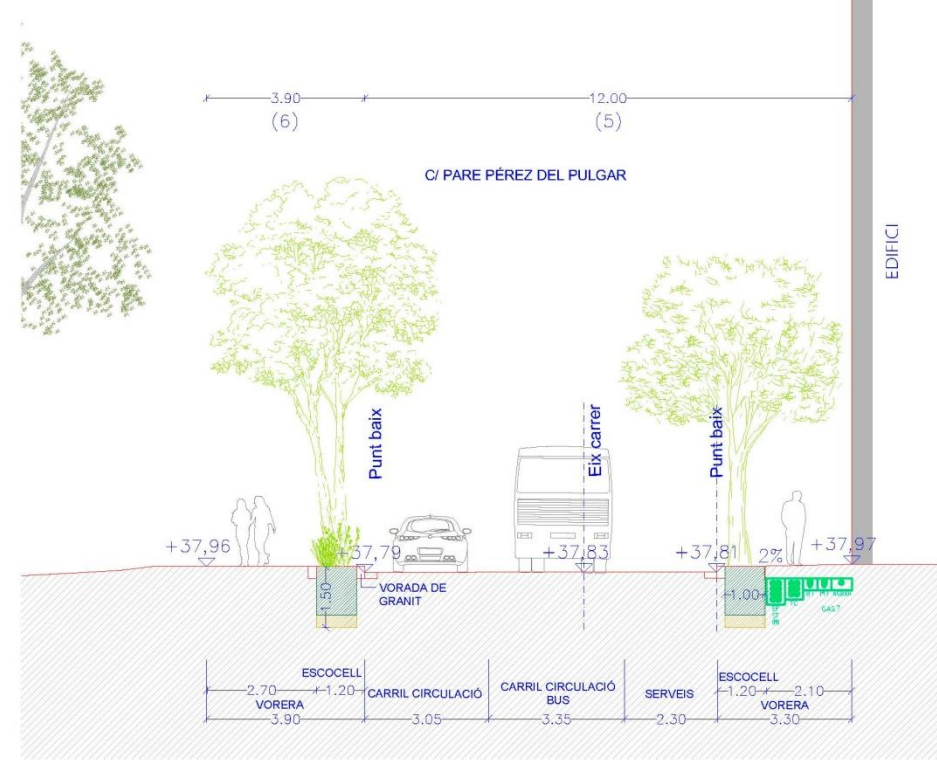
NÚM. EXPEDIENT EDICIÓ: **CPB-17110003** DATA: **1**

NOM PLÀNOL: **PLANTA DE L'ARBRAT DE NOVA PLANTACIÓ**

ESCALA: DIN A3 1:1/200  
DIN A1 1:1/600

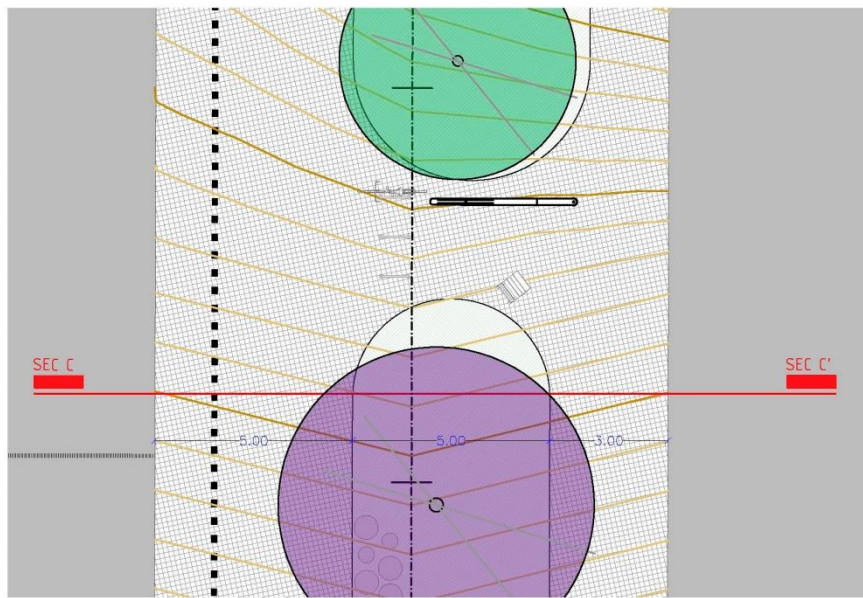
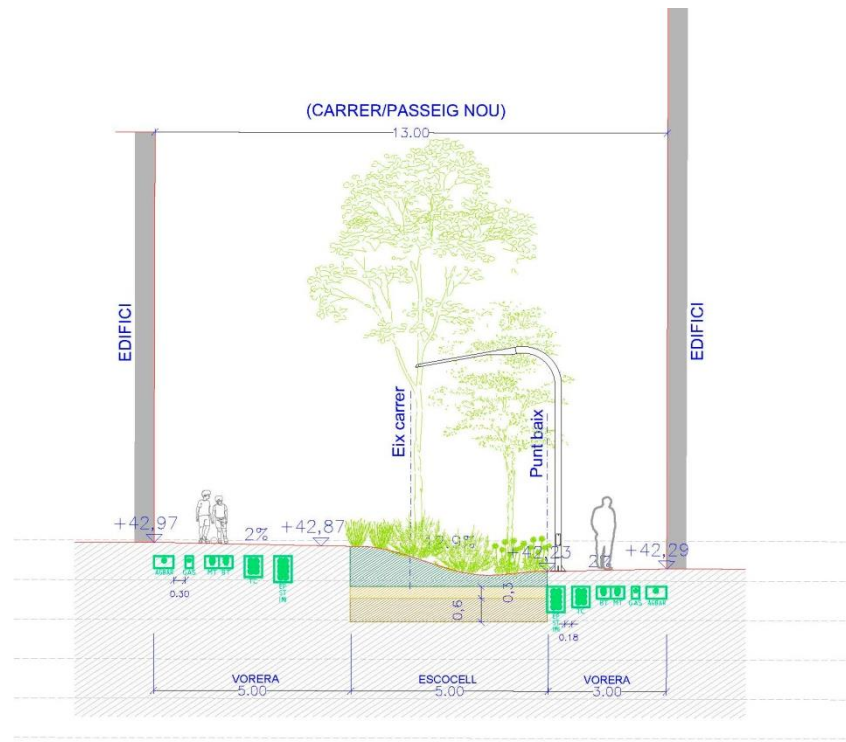
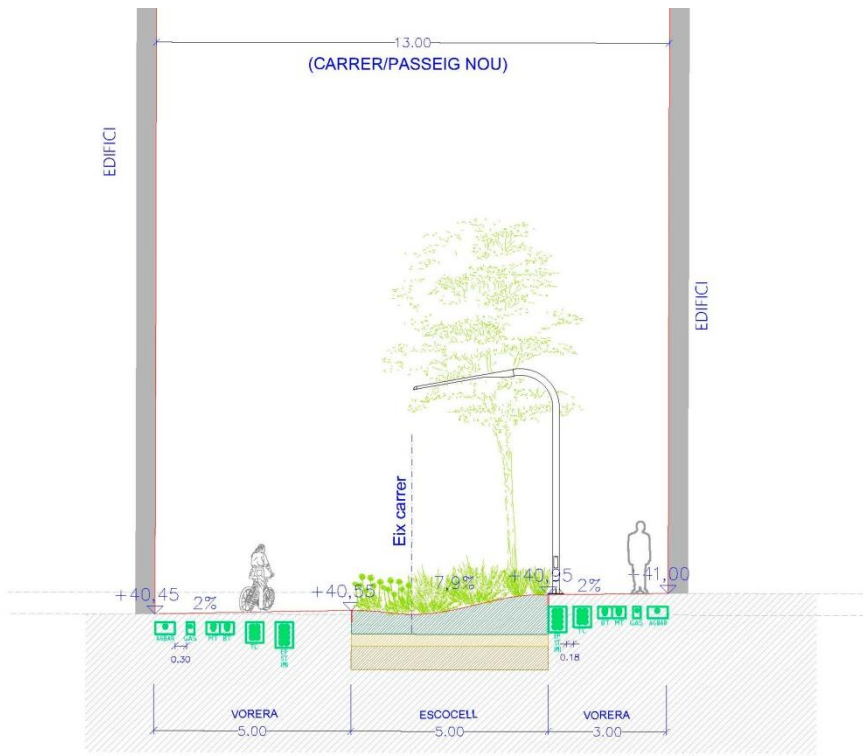
PLÀNOL: **13.13**  
FULL: **1/4**



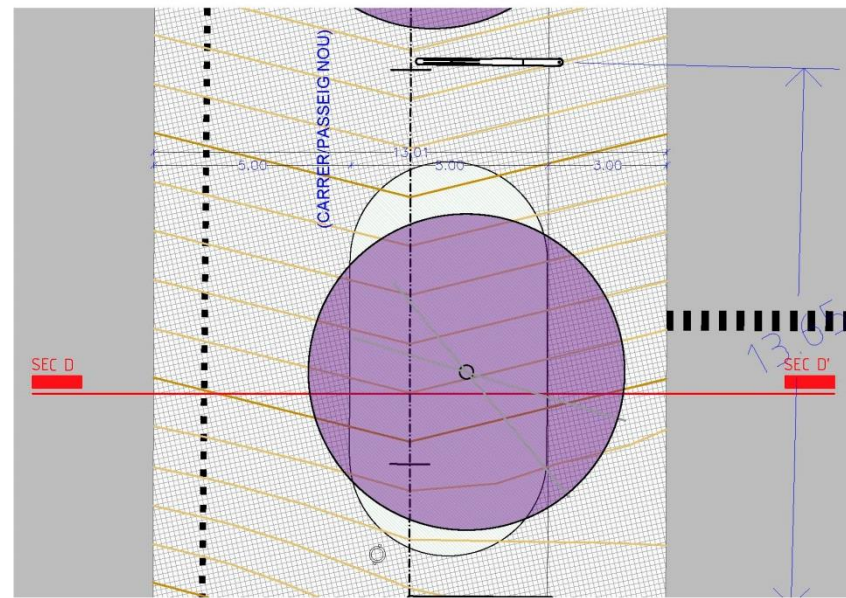


SECCIÓ A-A' c/PARE PÉREZ DEL PULGAR

SECCIÓ B-B' c/PENÍSCOLA (PROLONGACIÓ)



SECCIÓ C-C' (CARRER/PASSEIG NOU) E: 1-150



SECCIÓ D-D' (CARRER/PASSEIG NOU) E: 1-150

C/ PARE PÉREZ DEL PULGAR

