

**PASSEJADA CUIDEM BCN - DIAGONAL MAR I EL FRONT MARÍTIM DEL POBLENOU**

**BARRI: DIAGONAL MAR I EL FRONT MARÍTIM DEL POBLENOU**

**ASSISTÈNCIA: 6 persones (4 dones)**

**DISTRICTE: SANT MARTÍ**

**DATA I HORARI: 28/03/2022 de 16:30 h a 18:15**

<b>ZONA:</b>	<b>COMENTARIS:</b>
<b>Carrer Selva de Mar 28</b>	Falten contenidors de reciclatge (només hi ha el groc), es van cremar i no s'han reposat
<b>Carrer Selva de Mar 24/Llull</b>	<p>Passatge tancat en el qual s'acumula brossa (no està clar qui és responsable de la seva neteja)</p> <p>Acumulació de brutícia als marges i al seu interior</p> <p>Proliferació de males herbes</p> <p>Presència permanent de vidres trencats a terra (perillós)</p> <p>Presència de lona lligada</p>
<b>Solar municipal (pàrquing)</b>	<p>Genera conflictes entre conductors, grua, etc. És àmpliament utilitzat per no residents</p> <p>Paviment de terra sense manteniment: sots, bassals, fang i acumulació de brossa (plàstics, paper, llaunes, voluminosos...).</p> <p>Acumulació de brutícia als marges a tocar de les voreres. Manca de neteja.</p> <p>Activitat de persones sense llar (pernocten als vehicles del pàrquing)</p>
<b>Extrem del solar municipal (Llull/Diagonal)</b>	Espai desaprofitat que acumula brutícia i sots (bassals quan plou)
<b>Av.Diagonal/carrer Llull</b>	Semàfor amb temps massa curt de pas a vianants (perillós per a la gent gran). Genera estrès, ja que a més, el pas conflueix amb el tramvia

ZONA:	COMENTARIS:
<b>"Triangles" Av. Diagonal</b>	
<b>Triangle 1. Avinguda Diagonal, números 30-48</b>	<p>Parterres bruts</p> <p>Escocells bruts (extensible a tot el tram)</p> <p>Contenidors sense guia a terra</p> <p>Contenidors bruts i acumulació de brutícia al seu perímetre.</p> <p>Pilona trencada (extensible a tot el tram)</p> <p>Necessitat de poda dels arbres: les branques i els insectes entren als habitatges</p> <p>Acumulació d'excrements de colom al paviment</p>
<b>Triangle 2. Avinguda Diagonal, números 50-60</b>	<p>Parterres bruts</p> <p>Acumulació d'excrements de colom al paviment</p> <p>Proliferació de paneroles (surten de les clavegueres i embornals)</p> <p>Necessitat de poda dels arbres: les branques i els insectes envaeixen els habitatges</p> <p>Paviment en mal estat, risc de caiguda enfront del portal numero 50</p> <p>Escocells i paviment en mal estat</p>
<b>Triangle 3. Avinguda Diagonal, números 62-80</b>	<p>Contenidors sense guia a terra</p> <p>Parterres adjacents als contenidors, bruts</p> <p>Punt d'acumulació de voluminosos fora de les hores de recollida convingudes</p> <p>Concentració d'excrements al parc infantil, dins i fora</p> <p>Acumulació d'excrements de colom al paviment</p> <p>Gespa en mal estat</p>

ZONA:	COMENTARIS:
<b>Av.Diagonal (entre Josep Pla i Glòries)</b>	Acumulació de fulles i brutícia. Mai es baldeja
<b>Carrer Selva de Mar (Oficina d'Habitatge)</b>	Acumulació d'excrements de gavines Contenidors bruts i acumulació de brutícia al seu perímetre.
<b>Carrer Llull 338/Selva de Mar</b>	Embornals saturats de brossa Acumulació d'excrements d'aus al mobiliari urbà Les bosses de les papereres s'aixequen amb el vent (dispersió de la brossa)
<b>Carrer Provençals 22</b>	Escocells bruts (extensible a tot el tram)
<b>Carrer Llull 332 (Xemeneia Macosa)</b>	Acumulació d'orins i excrements de persones. Manca baldeig estructurat.
<b>Carrer Llull/Provençals</b>	Punt d'acumulació de brossa al voltant dels contenidors
<b>Carrer Provençals/Ramon Turró</b>	Contenidors bruts i acumulació de brutícia al seu perímetre.
<b>Àrea Plaça Ramón Calcina</b>	Falta de manteniment de la recollida pneumàtica: òxid a la base i s'han esborrat les lletres de cada boca/fracció Els restaurants/bar de la zona, no tenen la clau de la boca neumàtica que els correspon
<b>Torre de les Aigües</b>	Manca manteniment de la Torre Paviment en mal estat
<b>Plaça Ramón Calcina/Selva de Mar</b>	Saturació dels contenidors de reciclatge (blau i groc) Acumulació de bosses de brossa a terra (manquen contenidors: elevada quantitat d'habitatges)
<b>Carrer Selva de Mar</b>	Pilones en mal estat Les bosses de les papereres s'aixequen amb el vent (s'afegeix l'activitat de les gavines)

ZONA:	COMENTARIS:
<b>Carrer Selva de Mar/passeig del Taulat</b>	Diversos punts d'acumulació freqüent de voluminosos, durant dies, vora els passejos i parterres, a causa de la manca d'espai per a la recollida
<b>Carrer Selva de Mar/passeig de Garcia Fària</b>	El vent s'emporta i desplaça els contenidors, cantonada amb efecte Venturi
<b>Carrer Provençals/passeig de Garcia Fària</b>	Accessibilitat: manca rampa d'accés a illa interior
<b>Passeig de Taulat</b>	Punt d'acumulació de branques seques i caigudes dels arbres. Manca escombrada estructurada
<b>Passeig Taulat 224</b>	Acumulació d'excrements al paviment
<b>Passeig Taulat 234</b>	Punt d'acumulació de voluminosos fora de les hores de recollida convingudes  Saturació del contenidor de cartó
<b>Jardins Josep Maria Sostres, Josep Maria Sacristán, Carles Barral, Joan Fuster i Ortells, Jaime Gil de Biedma  (les illes referides, del tram de Passeig Taulat, tenen les mateixes incidències)</b>	Acumulació d'excrements de colom al paviment  Llegendes de la senyalització de la recollida neumàtica esborrades, no es distingeix quin residu es llença a cada boca.  Acumulació de males herbes i sorra  Activitat de gossos a l'àrea infantil, cal neteja estructurada  Acumulació de brutícia als accessos de les Illes  Acumulació d'excrements de coloms als accessos de les illes  Activitat de gossos a l'interior, cal neteja estructurada
<b>Parc de Diagonal Mar</b>	Embornals saturats de brutícia (fulles, llaunes...)  Acumulació de terra i brossa sota de les taules de ping-pong del parc
<b>Passeig de Garcia Fària</b>	Proliferació de rates (sense fotografia)

**PROPOSTES DE LA CIUTADANIA**

<b>INCIDÈNCIES:</b>	<b>PROPOSTES:</b>
<b>Semàfor amb poc temps de pas a vianants, especialment per a la gent gran: Av.Diagonal/carrer Llull</b>	Augmentar els temps a vianants i instal·lar un semàfor que indiqui el segons restants.
<b>Senyalització deficient de la recollida neumàtica, la llegenda de la boca dels contenidors s'esborra</b>	Renovar la senyalització utilitzant materials més resistents que el paper. Que les lletres siguin reflectants per a la nit.
<b>Punt d'acumulació de burilles davant de l'Escola Superior d'Hostaleria de Barcelona</b>	Posar una paperera amb cendrer amb algun cartell de sensibilització
<b>Solar punt d'inici</b>	Verificar si és municipal per saber qui ha de ser el responsable del manteniment i la neteja
<b>Solar municipal (Pàrquing)</b>	Tancar l'espai, netejar-lo, arreglar-lo, a nivellar el paviment i pintar-lo.
<b>Solar punt d'inici (extrem Llull/Diagonal)</b>	Fer-hi una zona infantil
<b>Acumulació de voluminosos al costat dels contenidors: campanya informativa</b>	Senyalitzar a tots els contenidors quin és el dia i hora de recollida dels mobles i trastos vells. Alguns dels contenidors del barri ja tenen un cartell que ho fa.
<b>Xemeneia Macosa (orins i excrements)</b>	Instal·lar un lavabo públic o indicar on estan els més propers.
<b>Papereres: vent i activitat de gavines que afavoreixen la dispersió de la brossa</b>	Tapar les papereres
<b>Incidència en la recollida de trastos i mobles de Selva de Mar/Taulat</b>	El veïnat fa temps que proposa pactar un punt de la zona on puguin deixar els mobles i trastos vells el dia que convingui i que sigui adequat per al camió de recollida

FOTOGRAFIES

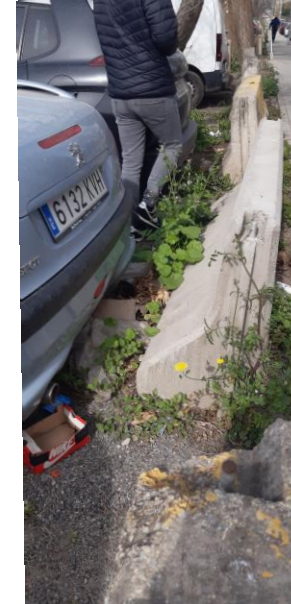
Carrer Selva de Mar 28



Carrer Selva de Mar 24/Llull



Solar municipal (Pàrquing)



**Extrem del solar municipal (Llull/Diagonal)**

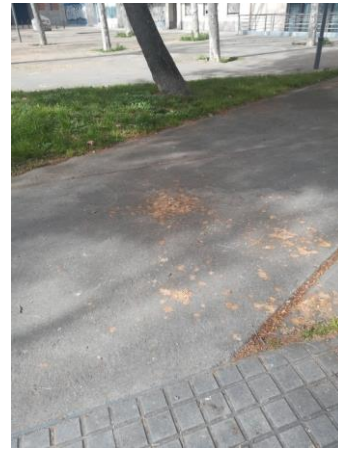


**Av. Diagonal/Carrer Llull**





Triangles Av. Diagonal (30-48)



Triangles Av. Diagonal (50-60)



Triangles Av. Diagonal (62-80)



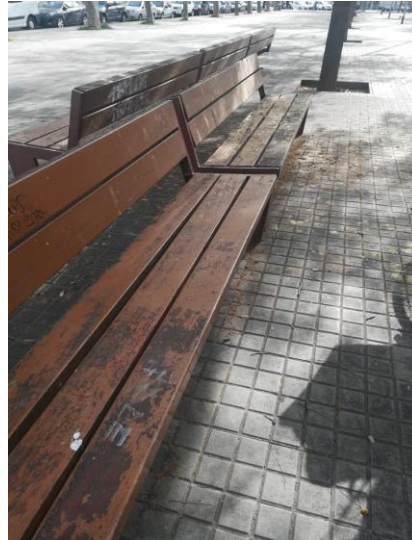
**Av. Diagonal (entre Josep Pa i Glòries)**



**Selva de Mar (Oficina Habitatge)**



**Carrer Llull 338/Selva de Mar**



**Carrer Provençals 22**



**Carrer Llull 332 (Xemeneia Macosa)**



**Carrer Llull/Provençals**



Carrer Provençals/Ramon Turró



Area Plaça Ramón Calcina



### Torre de les Aigües



### Plaça Ramón Calcina/Selva de Mar



**Carrer Selva de Mar**



**Selva de Mar/Taulat**





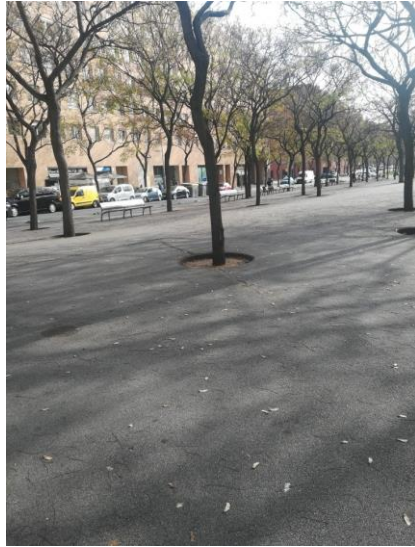
**Selva de Mar/Garcia Fària**



**Provençals/passeig de Garcia Fària**



**Passeig de Taulat**



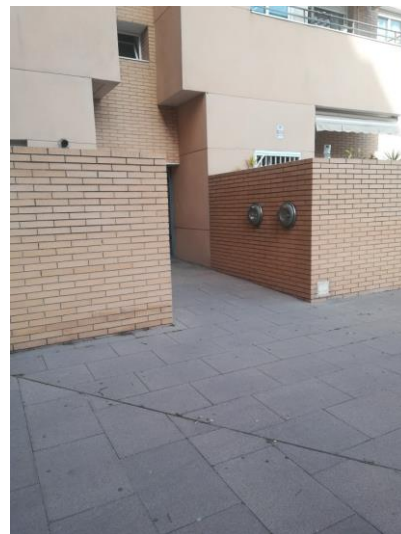
**Passeig Taulat 224**



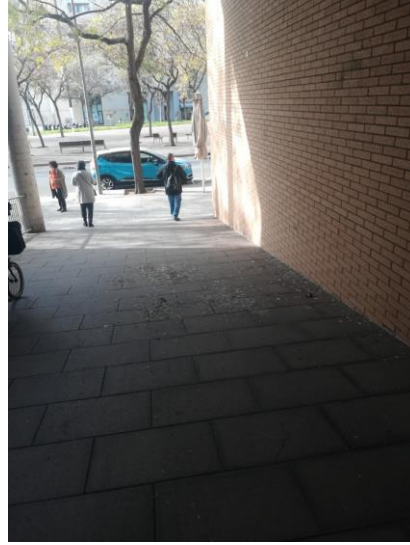
**Passeig Taulat 234**



**Illes Passeig Taulat (JM Sostres, JM Sacristán, Carles Barral, Joan Fuster, Jaime Gil de Biedma)**



**Illes Passeig Taulat (JM Sostres, JM Sacristán, Carles Barral, Joan Fuster, Jaime Gil de Biedma)**



**Parc de Diagonal Mar**

