

# CONDICIONANTS URBANÍSTICS, ARQUITECTÒNICS I PATRIMONIALS DEL TALLER MASRIERA

**Direcció de Llicències i Espai Públic**  
**DISTRICTE DE L'EIXAMPLE**

9 de març de 2023

---

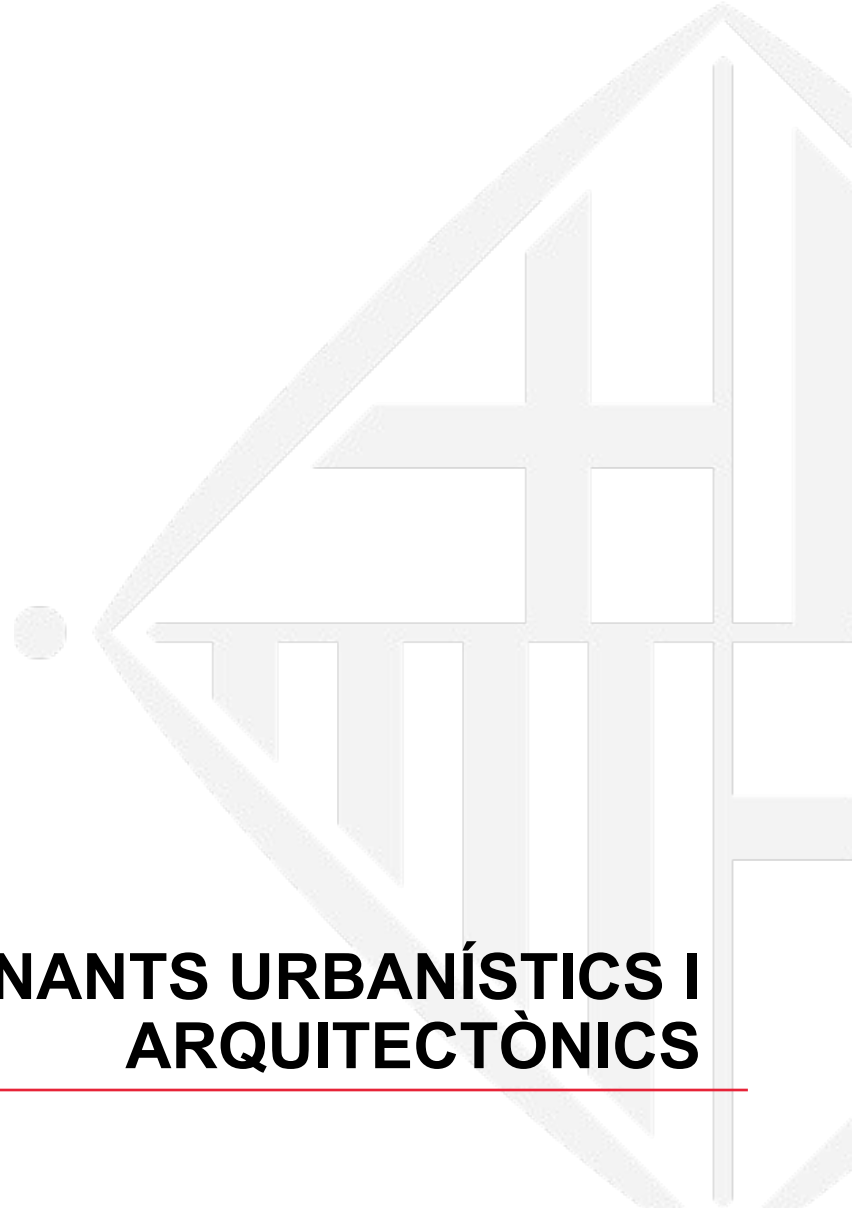


**Estat actual**

---

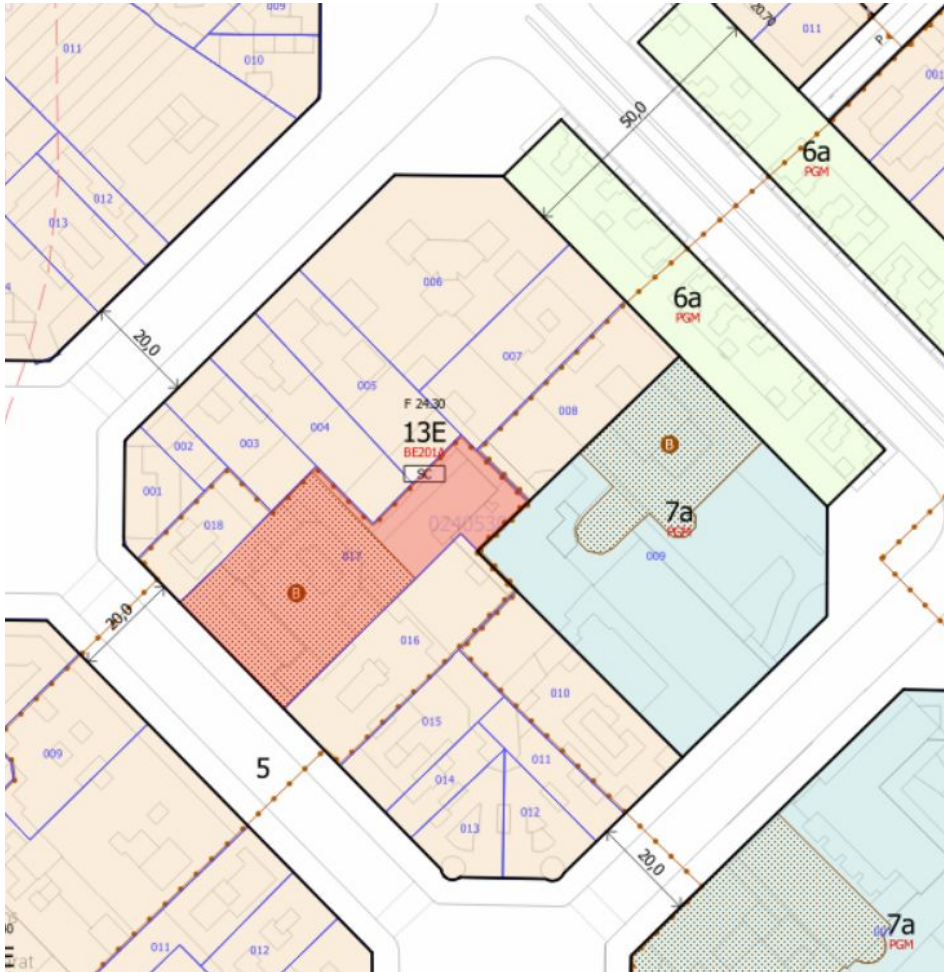


**Emplaçament**



# **CONDICIONANTS URBANÍSTICS I ARQUITECTÒNICS**

---

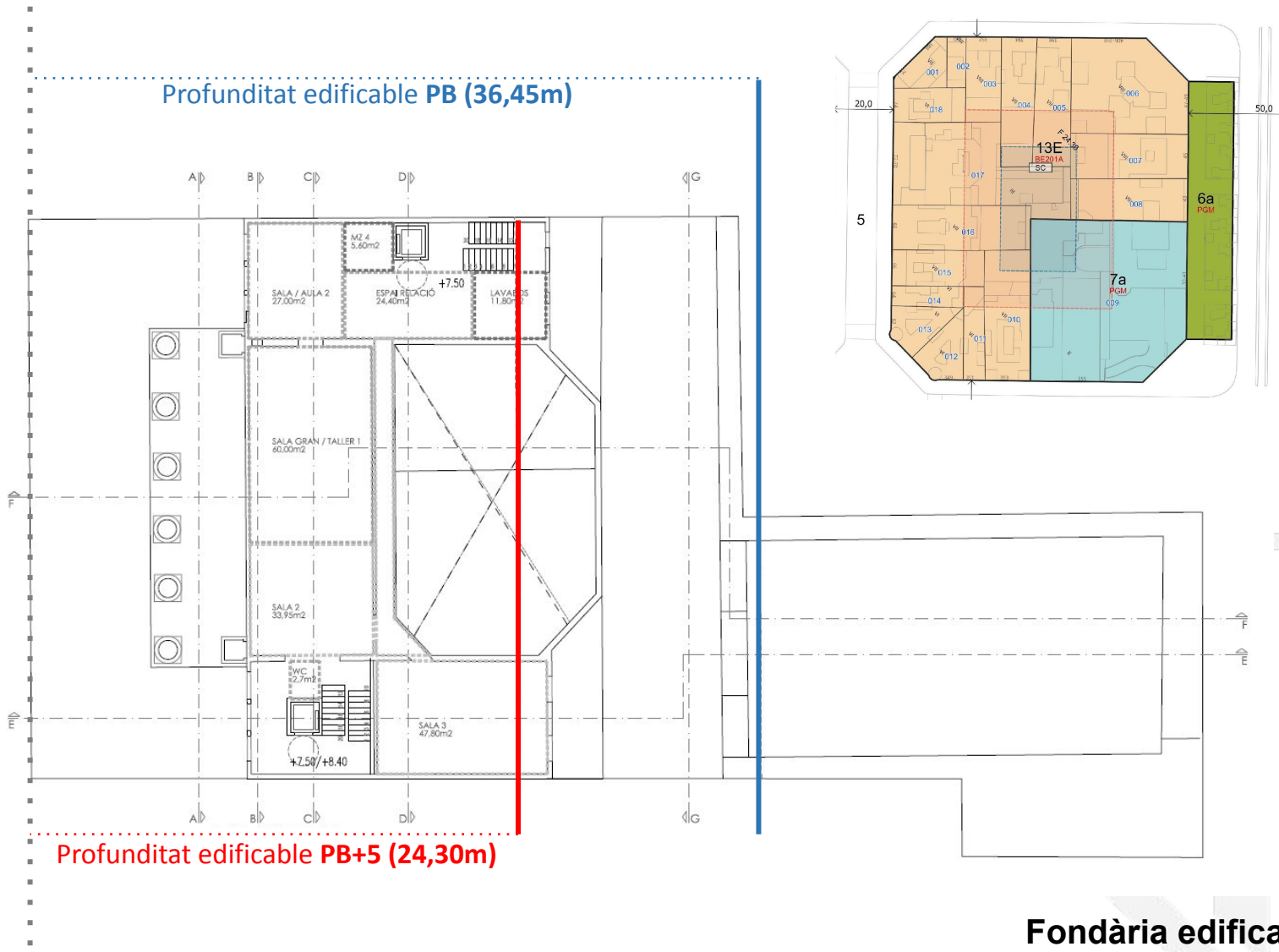


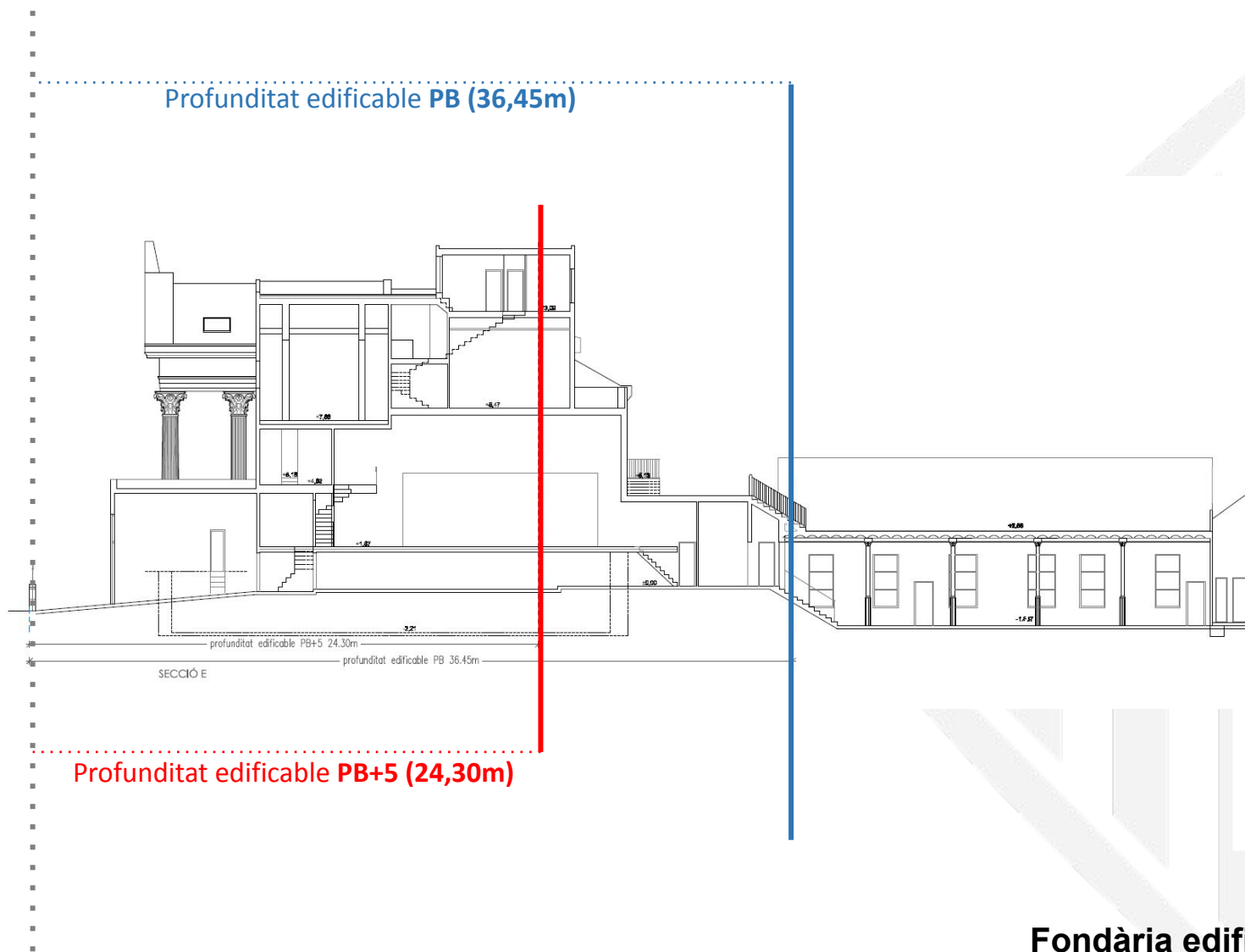
La qualificació urbanística vigent del sòl és: **13E**

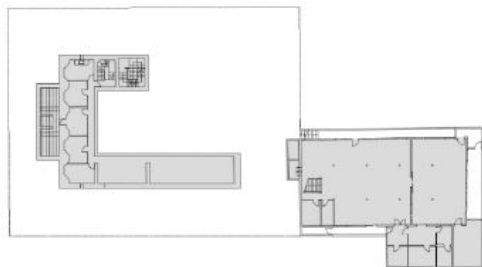
- ✓ Tipus d'ordenació: **segons alineació de vial**
- ✓ Façana mínima: **8m.**
- ✓ Alçada reguladora màxima: **20,75m. (PB+5)**
- ✓ Fondària edificable:
  - Plantes pis: 24,30 m**
  - Planta baixa: 36,45 m (1,5 x 24,30m)**
- ✓ Usos admesos: Habitatge, Residencial, Comercial, Sanitari, Recreatiu, Esportiu, Religios i Cultural, Oficines, Indústries i aparcaments.

La **edificabilitat** sobre rasant estimada d'acord amb aquests paràmetres seria de **4.406,80 m<sup>2</sup>**

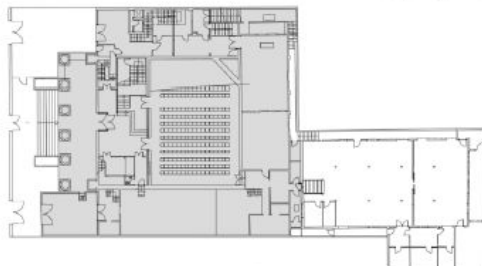
**Condicionants urbanístics vigents**



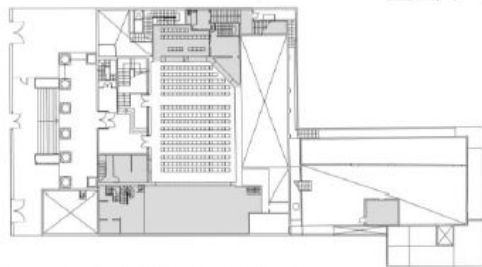




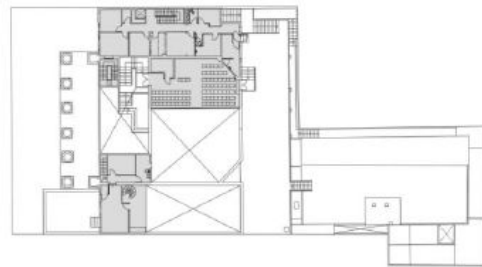
**PS**  
501 m<sup>2</sup>



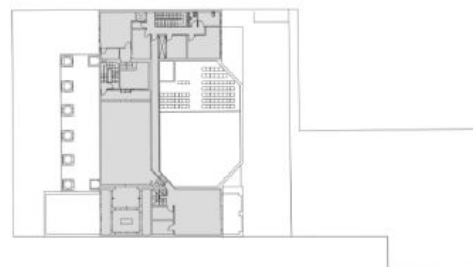
**PB**  
802 m<sup>2</sup>



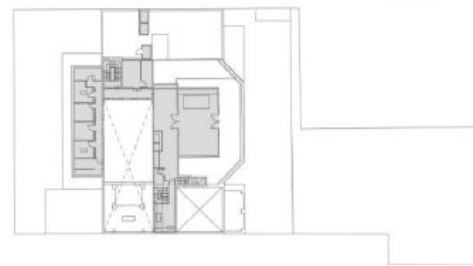
**Entresòl**  
249 m<sup>2</sup>



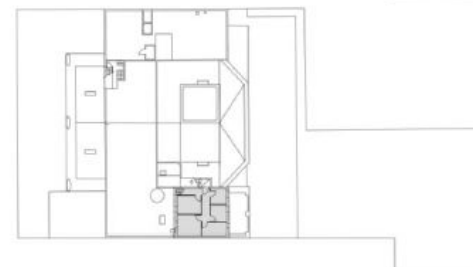
**P1**  
248 m<sup>2</sup>



**P2**  
308 m<sup>2</sup>



**P3**  
197 m<sup>2</sup>



**P4 - PC**  
40 m<sup>2</sup>

**Superfície construïda actual: 2.345 m<sup>2</sup>**

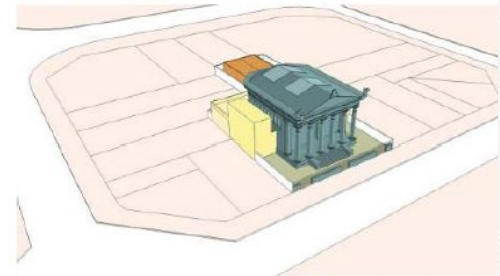
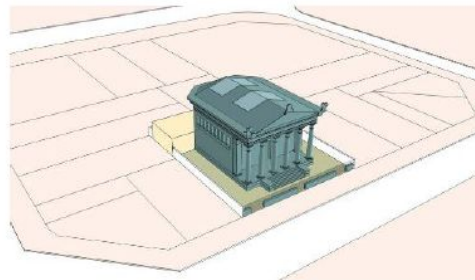
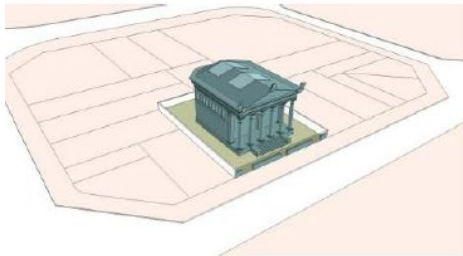
**La edificabilitat possible: 4.406,80 m<sup>2</sup>**





# CONDICIONANTS PATRIMONIALS

---



**1882-1884**

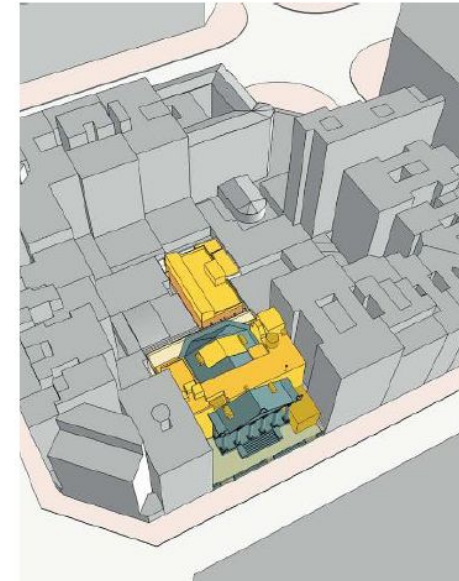
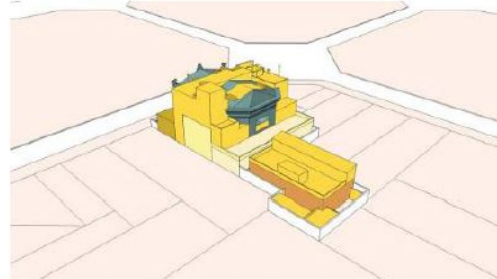
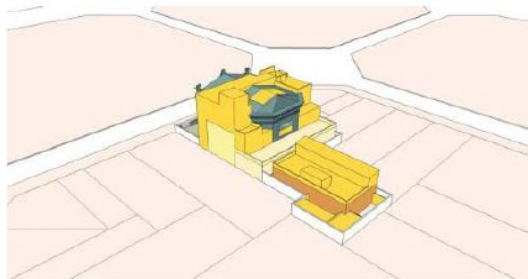
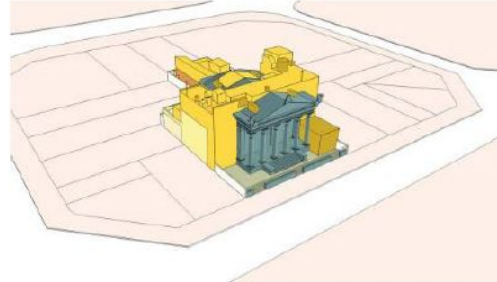
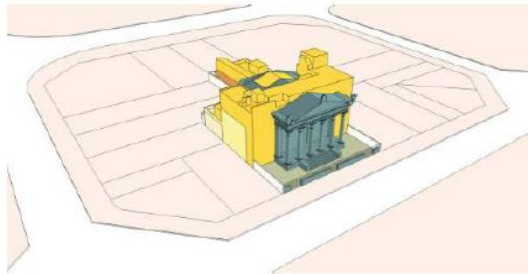
Arq.: Josep Vilaseca i Casanovas  
Temple de les Arts – Taller d'artista  
SC: 440 m2 aprox

**1902**

Taller de joieria  
Addició cos posterior

**1913**

Arq.: Jeroni Martorell  
Ampliació taller de joieria  
Addició nau interior d'illa i cossos laterals



**1932-1933**

Arq.: Joan Masriera i Campins  
Transformació en teatre – Sala Studium  
Addició nous cossos laterals i altres

**1955-2015**

Transformació en convent  
Compartimentació interior - Addició cos lateral dret

**2021**

SC: 2.345 m2 aprox.



1. **Nivell de protecció B** (àmbit: edificació principal original + afegits)\*
2. La nau interior d'illa no està protegida

**Condicionants patrimonials vigents**



### **Descripció de l'element o conjunt**

El taller Masriera constitueix un gran espai únic destinat a acollir un taller de pintors i escultors. Dotat d'una façana emblemàtica, en tant que 'temple de l'art', per a la qual es recorre a una recreació lliure d'un temple clàssic hexàstil i pròstil amb columnes i pilastres de fust acanalat rematades amb capitells corintis a la perístasis. Volia recordar al temple romà de Barcelona, descobert poc abans. Allò que caracteritza l'edifici és la seva singularitat, tant estilística com de situació respecte a l'entorn, ja que originàriament estava previst com a edifici aïllat, amb un petit jardí al davant que encara existeix; els dos cossos laterals són afegits posteriors. Als anys trenta la construcció acceptà força bé un important canvi d'ús, en funcionar-hi un teatre durant un temps.

### **Intervencions**

- Manteniment, conservació i restauració de la volumetria de l'edifici i la formalització arquitectònica de les façanes.
- Manteniment i conservació dels espais originals de l'interior.



## **A. Amb condicions d'edificació vigents (13E)**

Amb les condicions d'edificació vigents i la protecció de l'edifici és molt difícil incrementar el sostre existent. La nau de l'interior d'illa està fora d'ordenació.

O es manté com està, o bé s'enderroca.



Possibilitat de tramitar una Modificació de PGM,  
per obtenir la qualificació de 7b.

Un cop aprovada cal tramitar un Pla Especial



## **B. Amb noves condicions d'edificació (7b)**

En el pla Especial es definirien els paràmetres edificatoris per tal que s'ajustin a les necessitats funcionals dels equipaments i a la integració al sector on s'ubiquin

**Gràcies per la vostra col·laboració!**



**Ajuntament  
de Barcelona**