



S U P
E R I
L L A

B A R
C E L
O N A



01

SALT D'ESCALA:
SUPERILLA
BARCELONA

02

ACTUALITZEM
EL PLA CERDÀ AL
SEGLE XXI

03

FONAMENTS DEL
NOU MODEL: EIXOS
VERDS I PLACES

04

PRIMERES
ACTUACIONS

05

UN PROJECTE
DE CIUTAT



S U P B A R
E R I C E L
L L A O N A

01

SALT D'ESCALA:
SUPERILLA
BARCELONA



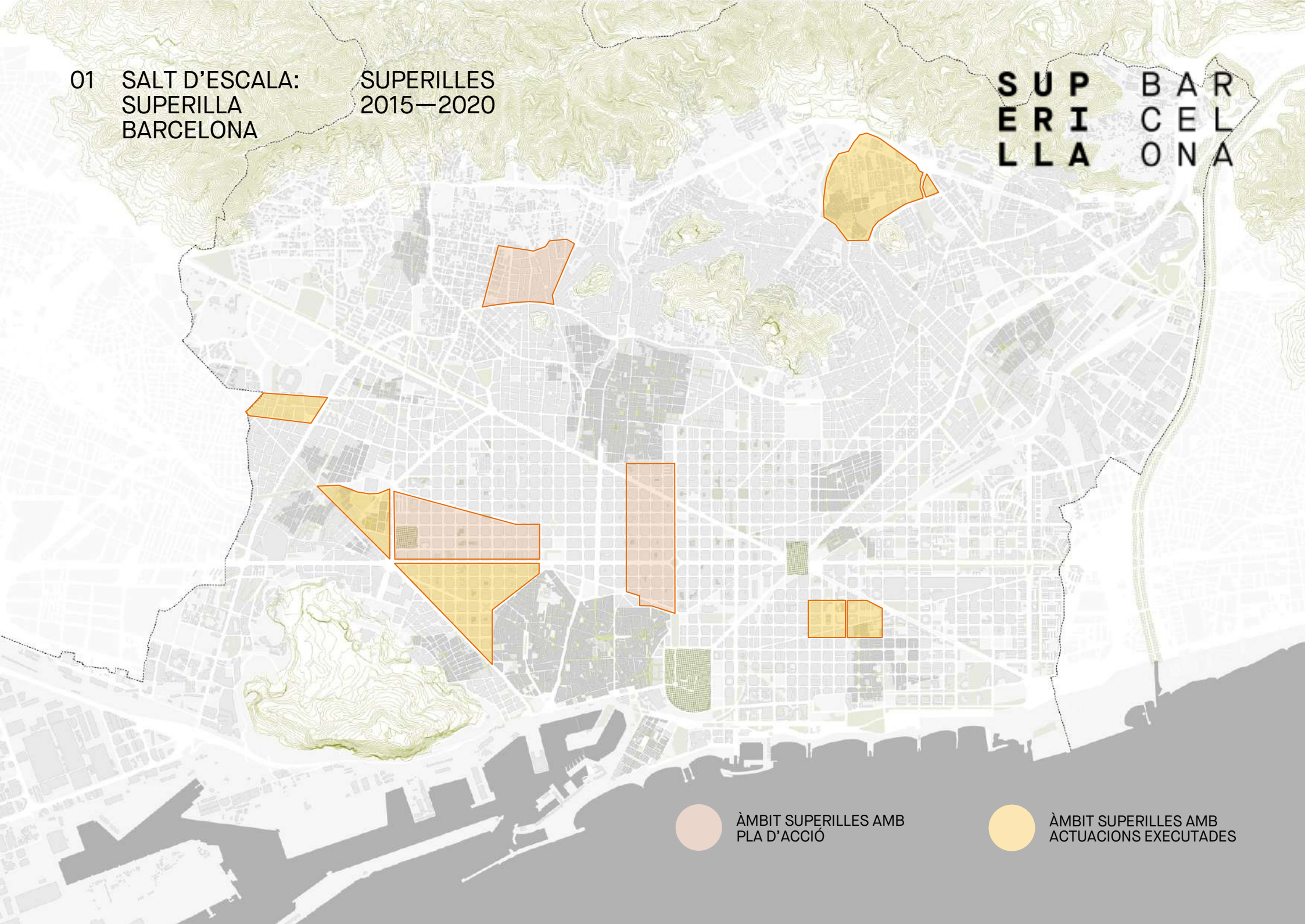
MANUBOOKS
LIBRERIA Y CANTINA
C/ SAN JUAN DE BATA
www.manubooks.com

S U P B A R
E R I C E L
L L A O N A

01 SALT D'ESCALA:
SUPERILLA
BARCELONA

SUPERILLES
2015—2020

SUP BAR
ERI CEL
LLA ONA



ÀMBIT SUPERILLES AMB
PLA D'ACCIÓ

ÀMBIT SUPERILLES AMB
ACTUACIONS EXECUTADES

01 SALT D'ESCALA:
SUPERILLA
BARCELONA

S U P B A R
E R I C E L
L L A O N A

L'Ajuntament de Barcelona aspira a construir un MODEL DE CIUTAT que disposi d'un espai públic...

- Més segur i saludable.
- Que afavoreixi les relacions socials.
- Que fomenti el comerç de proximitat.
- Que posi en el centre les necessitats dels nens i la gent gran d'aquesta ciutat.

SUPERILLES és la fórmula per aconseguir aquest objectiu.

És un model d'èxit, molt ben valorat allà on s'ha implantat i amb prestigi internacional.



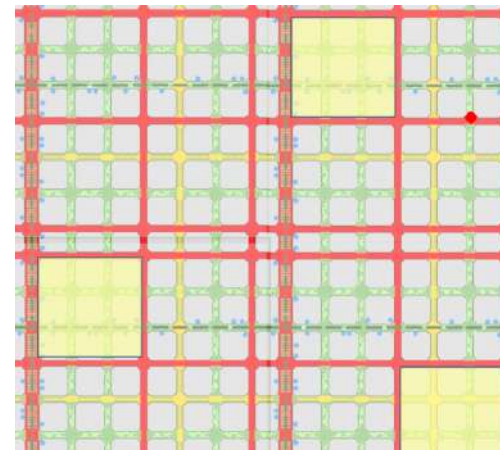
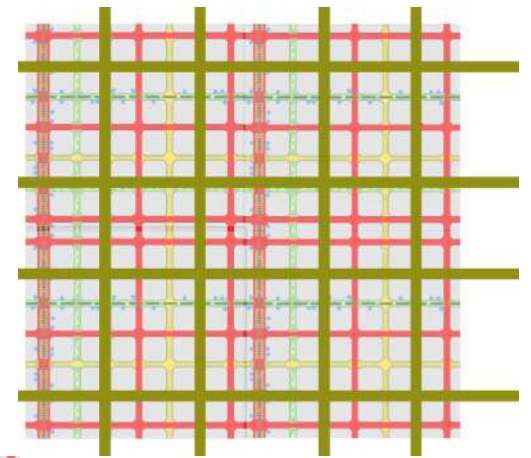
01 SALT D'ESCALA:
SUPERILLA
BARCELONA

S U P B A R
E R I C E L
L L A O N A

Volem que SUPERILLES esdevingui el model de transformació de l'espai públic 100% Barcelona.

Canvi d'enfoc: Si abans actuàvem localment, en àmbits delimitats, ara volem ampliar la mirada i aspirem a que els canvis siguin estructurals.

ESTRATÈGIA D'IMPLANTACIÓ
PER EIXOS VERDS



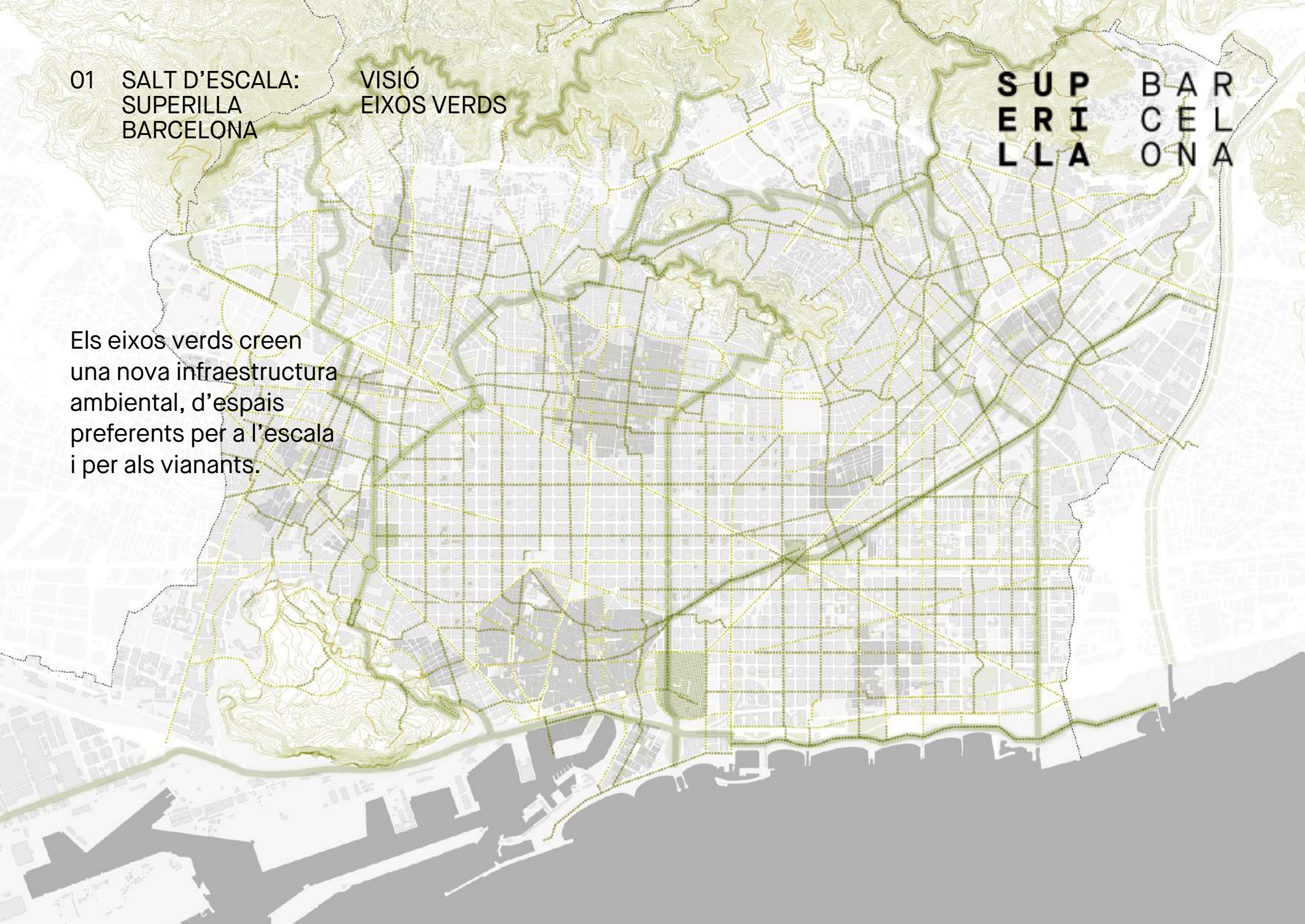
ESTRATÈGIA D'IMPLANTACIÓ
PER ÀREES

01 SALT D'ESCALA:
SUPERILLA
BARCELONA

VISIÓ
EIXOS VERDS

SUP BAR
ERI CEL
LLA ONA

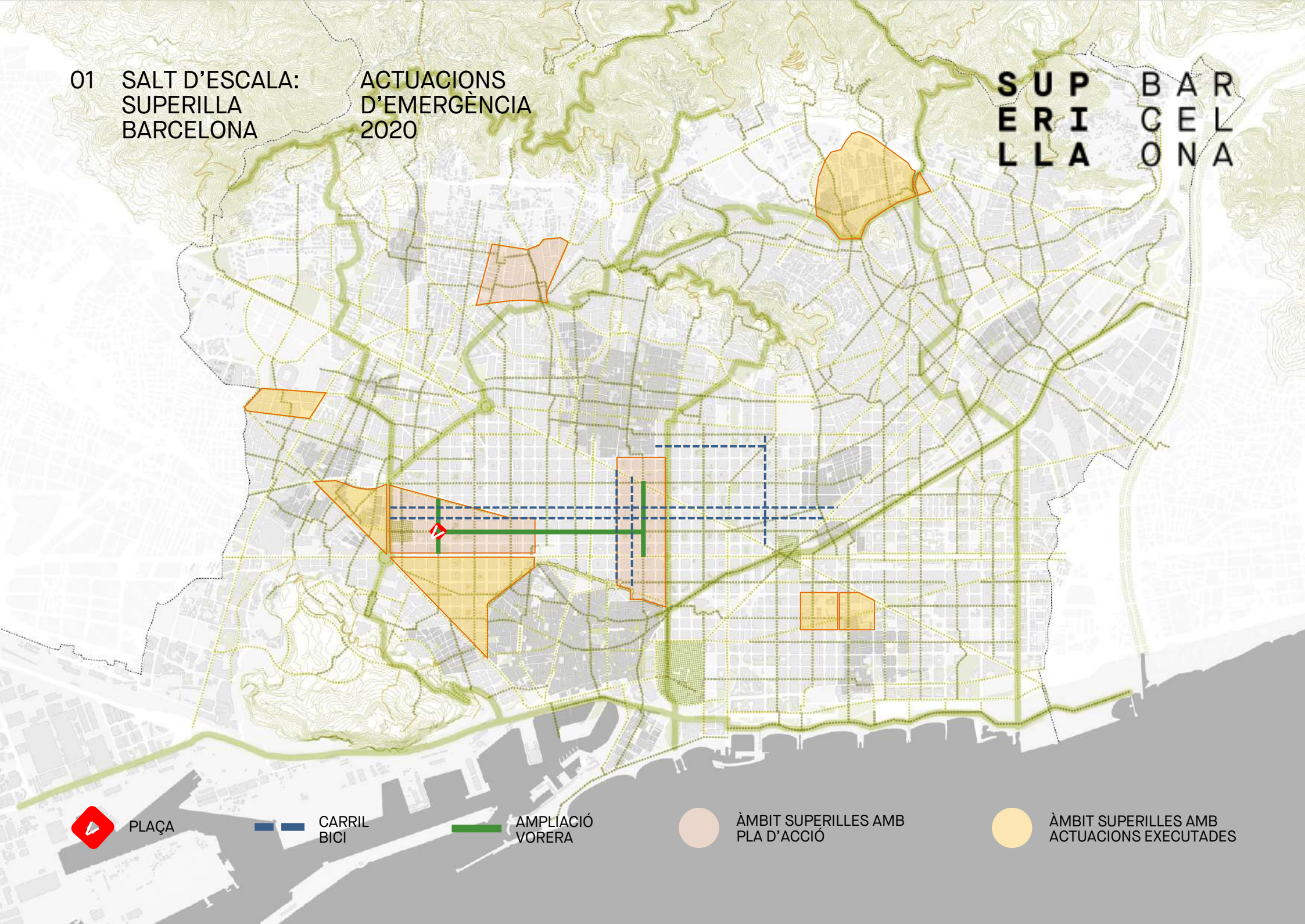
Els eixos verds creen
una nova infraestructura
ambiental, d'espais
preferents per a l'escala
i per als vianants.



01 SALT D'ESCALA:
SUPERILLA
BARCELONA

ACTUACIONS
D'EMERGÈNCIA
2020

SUPERILLA
BARCELONA



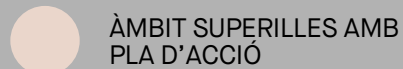
PLAÇA



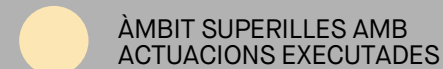
CARRIL
BICI



AMPLIACIÓ
VORERA



ÀMBIT SUPERILLES AMB
PLA D'ACCIÓ



ÀMBIT SUPERILLES AMB
ACTUACIONS EXECUTADES



S U P B A R
E R I C E L
L L A O N A

02

ACTUALITZEM
EL PLA CERDÀ AL
SEGLE XXI

02 ACTUALITZEM EL PLA CERDÀ AL SEGLE XXI

LA TRAMA CERDÀ, ÀMBIT D'ACTUACIÓ PRIORITÀRIA

SUP
ERILA
LLA

BAR
CEL
ONA

VISIÓ DE FUTUR

Que els ciutadans de l'Eixample disposin d'una plaça o un eix verd a 200 metres com a màxim, millorant de forma especialment significativa l'oferta d'espais de trobada i gaudi a la zona central de l'Eixample.

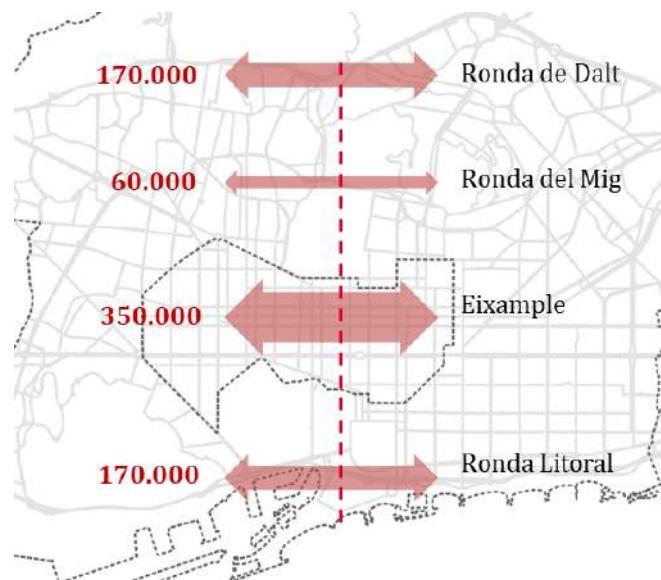
EIXOS VERDS
AMB PRIORITAT
VIANANT

02 ACTUALITZEM EL PLA CERDÀ AL SEGLE XXI

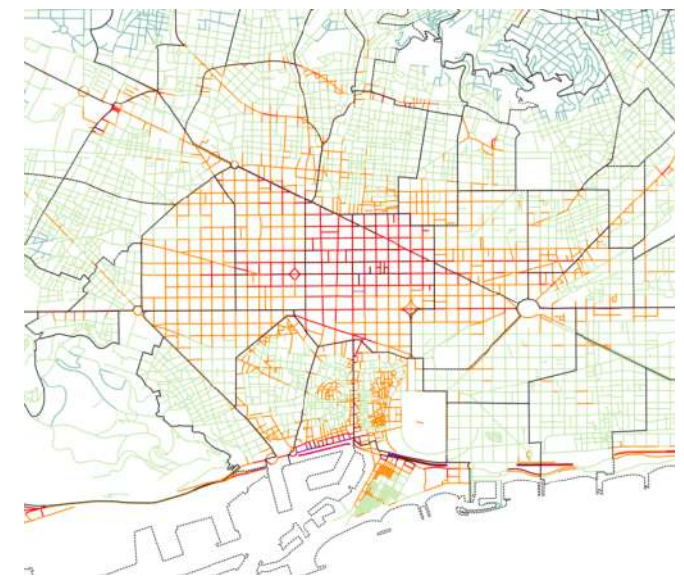
S U P B A R
E R I C E L
L L A O N A

La trama Cerdà és l'àmbit d'actuació prioritària degut a:

- Elevada contaminació ambiental (50 micrograms/m³ de mitjana al 2019, quan l'OMS recomana no superar els 40 micrograms/m³).
- Gran volum de trànsit de pas que només vol creuar la ciutat.
- Potencial d'irradiació i impacte cap a la resta de la ciutat.



FLUXOS DE TRÀNSIT



CONCENTRACIÓ NO₂ (ug/m³)

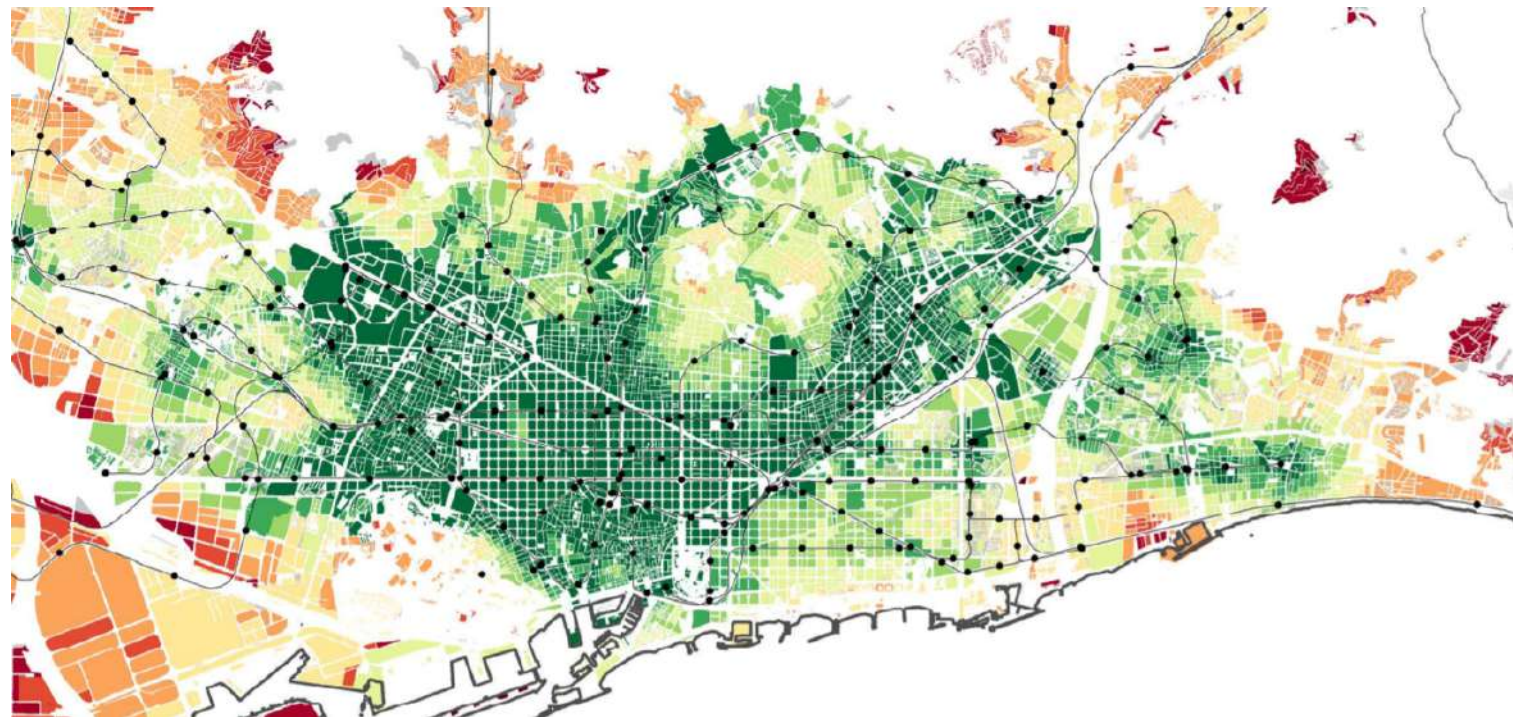
02 ACTUALITZEM
EL PLA CERDÀ AL
SEGLE XXI

PROXIMITAT COMBINADA A L'OFERTA
DE SERVEIS DE TRANSPORT PÚBLIC

S U P B A R
E R I C E L
L L A O N A

L'Eixample és un dels territoris amb una xarxa de transport públic més potent.

La proposta d'eixos verds manté l'accessibilitat en transport públic en aquest territori.



● ESTACIONS TRANSPORT PÚBLIC FERROVIÀRIES

— XARXA FERROVIÀRIA

ÍNDEX D'ACCESSIBILITAT INTEGRAL



SENSE INFO 0
BAIX
EXCEL·LENT

MOLT

02 ACTUALITZEM EL PLA CERDÀ AL SEGLE XXI

CONCRECIÓ AL'EIXAMPLE

SUP BAR
ERILA CEL
LALLA LA ONA

EIXOS VERDS I PLACES

- 21 eixos verds (33 Km): un de cada tres carrers.
- 21 places (3,9 Ha).
- Increment de 33,4 Ha d'espai per a vianants.
- 6,6 Ha de verd urbà.
- Cobertura de 200 m a tota la població.

EIX VERD AMB
PRIORITAT VIANANT

EIX VERD SENSE
PRIORITAT VIANANT

PLAÇES
OCTOGONALS

CORREDORS VERDS
URBANS

ESPAIS VERDS

03

FONAMENTS DEL
NOU MODEL: EIXOS
VERDS I PLACES

03 FONAMENTS DEL NOU MODEL: EIXOS VERDS I PLACES DOS TIPUS D'ACTUACIONS

S U P B A R
E R I C E L
L L A O N A

EIXOS VERDS (CARRERS)

Carrers pacificats, de preferència per als vianants, amb llocs d'estada, més verd, espais de relació, joc i gaudi...

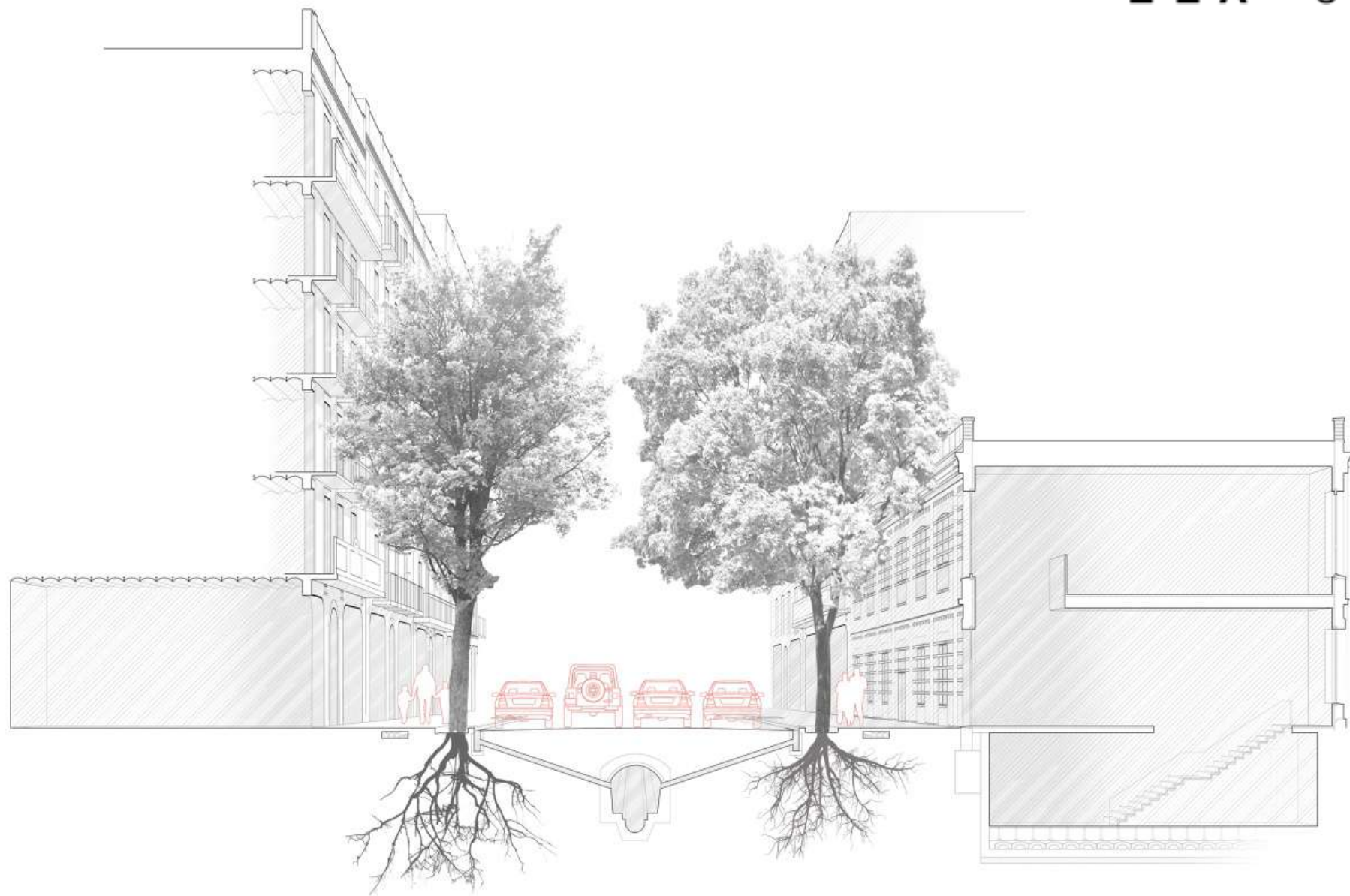
PLACES

Als encreuaments dels eixos sorgeixen noves places, convertides en espais d'estada confortables, amb més verd, jocs infantils...



03 FONAMENTS DEL NOU MODEL: EIXOS VERDS I PLACES EL CARRER SEGLE XX

S U P B A R
E R I C E L
L L A O N A



03 FONAMENTS DEL NOU MODEL: EIXOS VERDS I PLACES

EL CARRER DEL SEGLE XXI

S U P B A R
E R I C E L
L L A O N A

- Nova infraestructura ambiental.
- Proximitat (àrees d'estada i joc).
- Nova materialitat.
- Permanències.
- Accessibilitat.



03 FONAMENTS DEL NOU MODEL
NOU MODEL: EIXOS D'ESPAI PÚBLIC
VERDS I PLACES

S U P B A R
E R I C E L
L L A O N A

Estratègia de transformació de l'espai públic de tota la ciutat, amb l'objectiu de destinar espai utilitzat actualment pel vehicle privat a usos ciutadans, mitjançant un nou model d'espai públic més just i més saludable.

NOVA INFRAESTRUCTURA AMBIENTAL

Visió infraestructural de l'espai públic, del cicle de l'aigua, del verd i la biodiversitat, del sòl i l'energia. Com a mínim un 20% de sòl permeable, i com a mínim, la meitat d'aquest serà plantat.

PROXIMITAT (ÀREES D'ESTADA I DE JOC)

El dret a l'espai públic, a l'espai d'ús ciutadà, al passeig, a l'estada i al joc. Amb visió feminista, prioritzant infants i gent gran. Afavorint els serveis i el comerç de proximitat.

NOVA MATERIALITAT

Noves solucions i materials de baix impacte ambiental, adaptables i ergonòmics.

PERMANÈNCIES

El valor de les permanències, dels elements existents, del paisatge i del patrimoni històric.

ACCESSIBILITAT

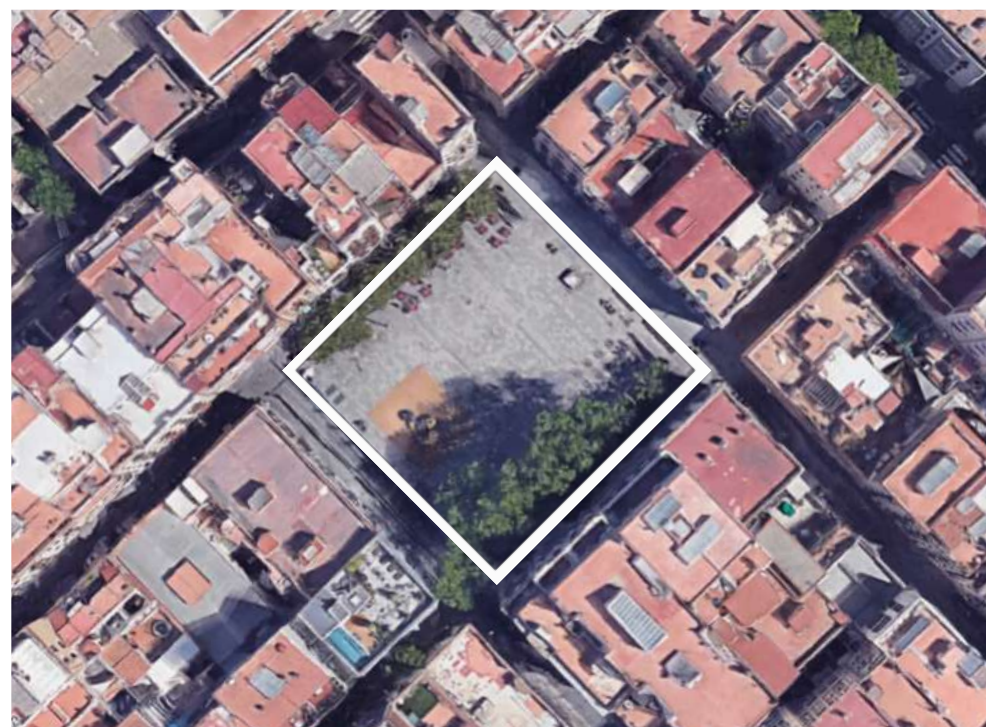
La garantia d'accés pels vehicles de veïns, de serveis i d'emergència.

03 FONAMENTS DEL NOU MODEL: EIXOS VERDS I PLACES

LA PLAÇA (2.000 M²)

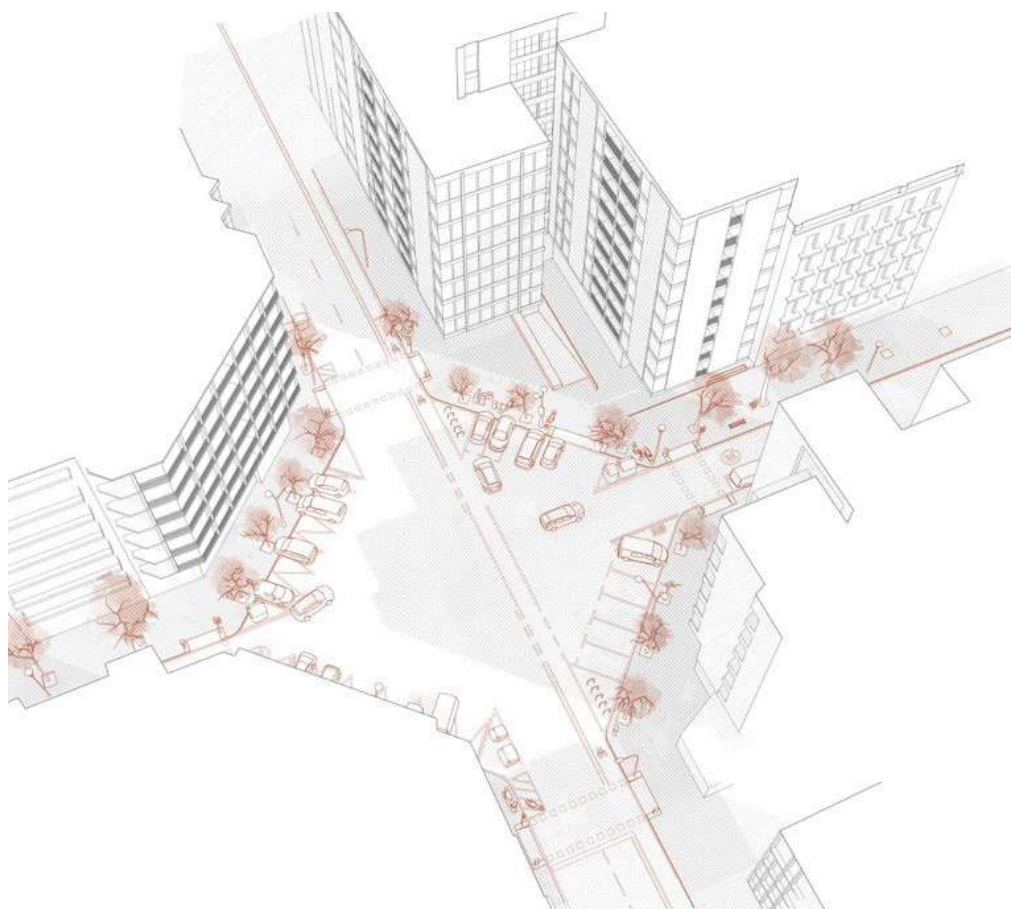
S U P B A R
E R I C E L
L L A O N A

Espai de 2.000 m² aprox. que ocuparan les futures places de barri de l'Eixample.
Espai similar a una plaça de Gràcia.



03 FONAMENTS DEL NOU MODEL: EIXOS VERDS I PLACES DE LA CRUÏLLA A LA PLAÇA

SUP
ERI
LLA BAR
CEL
ONA



04

PRIMERES ACTUACIONES

04 PRIMERES ACTUACIONS

ÀMBIT DEL CONCURS A L'EIXAMPLE

SUP
ERI
LLA
C/ CASTILLEJOS
BARCELONA

EIXOS VERDS I PLACES Concurs

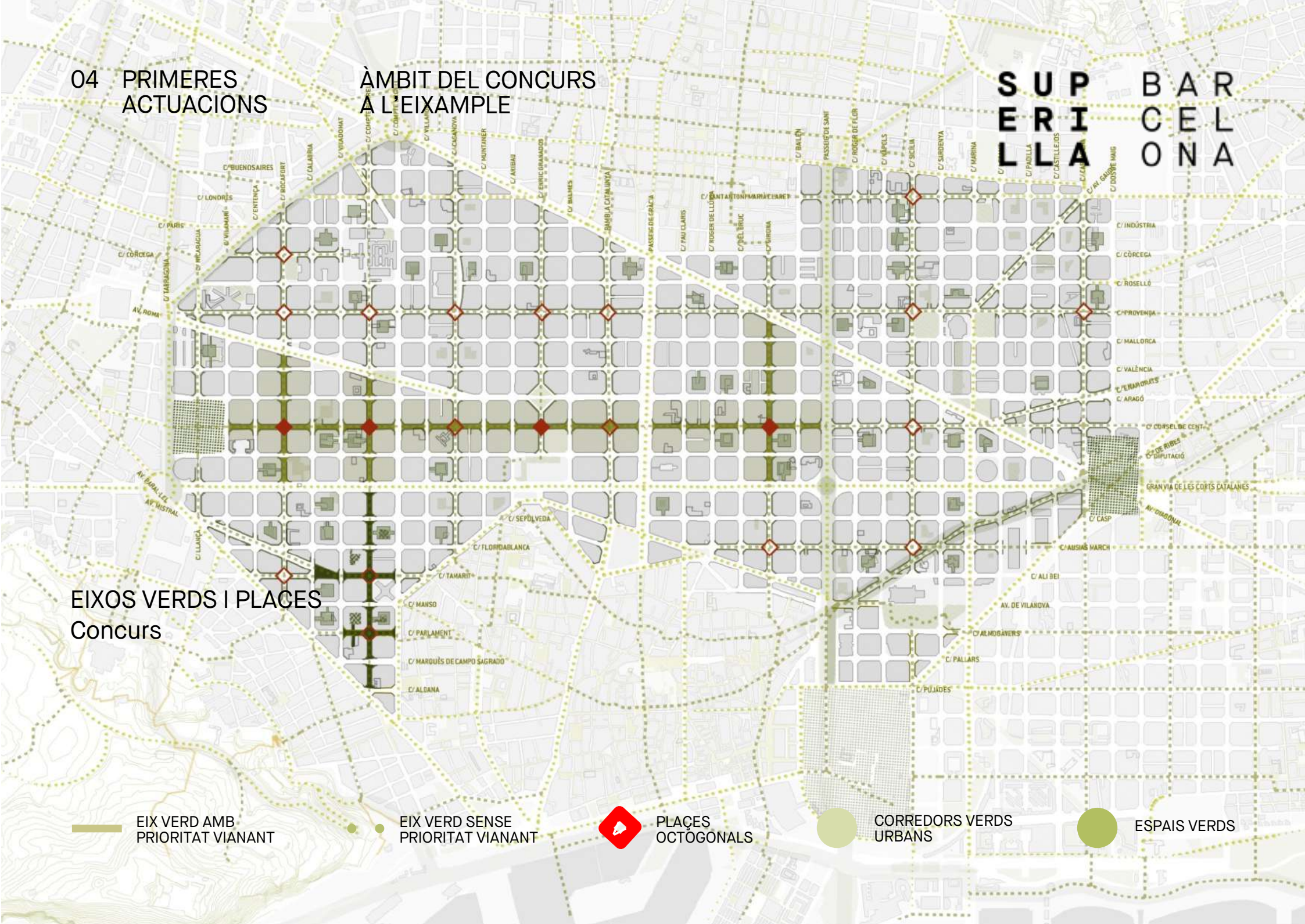
EIX VERD AMB
PRIORITAT VIANANT

EIX VERD SENSE
PRIORITAT VIANANT

PLAÇES
OCTOGONALS

CORREDORS VERDS
URBANS

ESPAIS VERDS



04 PRIMERES ACTUACIONS

QUÈ FAREM AQUEST MANDAT?

S U P **B A R**
E R I **C E L**
L L A **O N A**

L'actuació del programa SUPERILLES a tota la ciutat és una estratègia de transformació de futur.

Aquest mandat comencem fent 2 concursos públics amb un doble objectiu:

- Dibuixar una ciutat a mig termini i definir el model de carrer del segle XXI.
- Redactar els projectes per transformar aquest mandat.

CONCURS DE 4 EIXOS VERDS

- Consell de Cent.
- Rocafort.
- Comte Borrell.
- Girona.

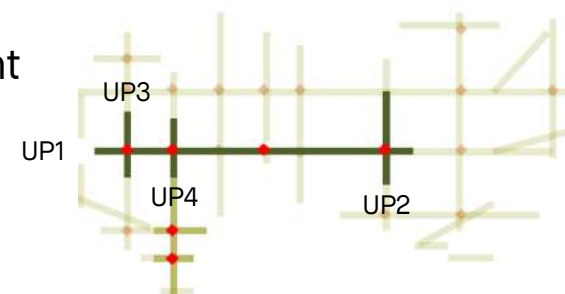
CONCURS DE 4 PLACES

- Consell de Cent / Rocafort.
- Consell de Cent / Comte Borrell.
- Consell de Cent / Enric Granados.
- Consell de Cent / Girona.

CONCURS NOUS EIXOS VERDS

L'objecte d'aquest concurs és seleccionar els futurs redactors d'1 document de model d'espai públic dels eixos verds i de 4 projectes de reurbanització de 4 carrers (total: longitud: 4,65 km, superfície: 11,12 Ha.):

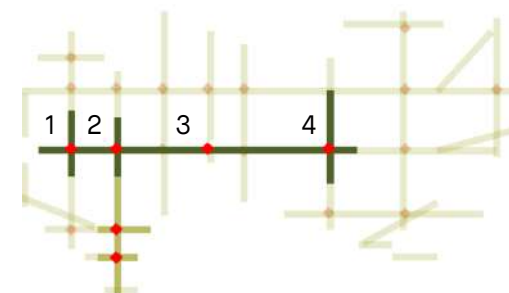
- UP1 Consell de Cent (longitud: 2,8 km, superfície: 64.540 m²).
- UP2 Girona (longitud: 0,75 km, superfície: 16.244 m²).
- UP3 Rocafort (longitud: 0,6 km, superfície: 12.797 m²).
- UP3 Borrell (longitud: 0,5 km, superfície: 10.010 m²).



CONCURS NOVES PLACES

L'objecte d'aquest concurs és seleccionar els futurs redactors de 4 projectes de reurbanització de 4 places (total: 0,8 Ha aprox):

- 1 Consell de Cent / Rocafort (superfície: 2.000 m² aprox).
- 2 Consell de Cent / Borrell (superfície: 2.000 m² aprox).
- 3 Consell de Cent / Enric Granados (superfície: 2.000 m² aprox).
- 4 Consell de Cent / Girona (superfície: 2.000 m² aprox).



04 PRIMERES
ACTUACIONS

PROPOSTA LICITACIÓ
SUPERILLES EIXAMPLE

S U P B A R
E R I C E L
L L A O N A

TREBALL COL·LABORATIU

- 8 equips treballant en el nou model de l'espai públic (4 en carrers i 4 en places).
- De forma transversal i multidisciplinar.
- El document de model d'espai públic dels eixos verds redactat per l'equip guanyador del concurs d'eixos, acompanyat dels 3 equips següents classificats, definirà els criteris projectuals bàsics dels eixos verds.
- Oficina del concurs.
- Consell assessor.

04 PRIMERES
ACTUACIONS

PROPOSTA LICITACIÓ
SUPERILLES EIXAMPLE

S U P B A R
E R I C E L
L L A O N A

PRESSUPOST

- Pressupost executiu eixos: 32,8 M euros (IVA inclòs).
 - Pressupost executiu places: 5 M euros (IVA inclòs).
- Total: 37,8 M euros.

CALENDARI

- 11/11/2020 — Publicació concurs.
- 17/12/2020 — Entrega de les propostes (35 dies naturals).
- 03/2021 — Fallo del jurat.
- 04/2021 — Procés participatiu (3 mesos).
- 05/2021 — Redacció del projecte (8 mesos).
- Primer trimestre 2022 — Inici d'obres.

05

UN PROJECTE DE CIUTAT

05 UN PROJECTE DE CIUTAT

S U P B A R
E R I C E L
L L A O N A

Volem que sigui un projecte de ciutat que es construeixi amb diàleg i participació de tots els agents i ciutadania. Per això contempla la creació d'una oficina central del projecte i un consell assessor.

El PROGRAMA SUPERILLES sempre s'ha caracteritzat per escoltar el veïnat i les entitats, i treballar plegats el disseny i les necessitats de cada transformació.

Per aquest motiu, la proposta de l'Ajuntament i els resultats dels concursos es treballaran conjuntament amb el veïnat, les entitats, els agents econòmics i els col·legis professionals, tant a nivell de ciutat com de barri.

**FASE 1: PARTICIPACIÓ
ESCALA CIUTAT I
DISTRICTES**

Treball sobre el **model superilles:** concepte, implantació i criteris d'urbanització



**FASE 2: PARTICIPACIÓ
ESCALA BARRIS**

Redacció dels **Plans d'Acció** de barri



Treball sobre els **avantprojectes** de carrers i places



**FASE 3: SEGUIMENT
ESCALA BARRIS**

Seguiment de projectes i obres

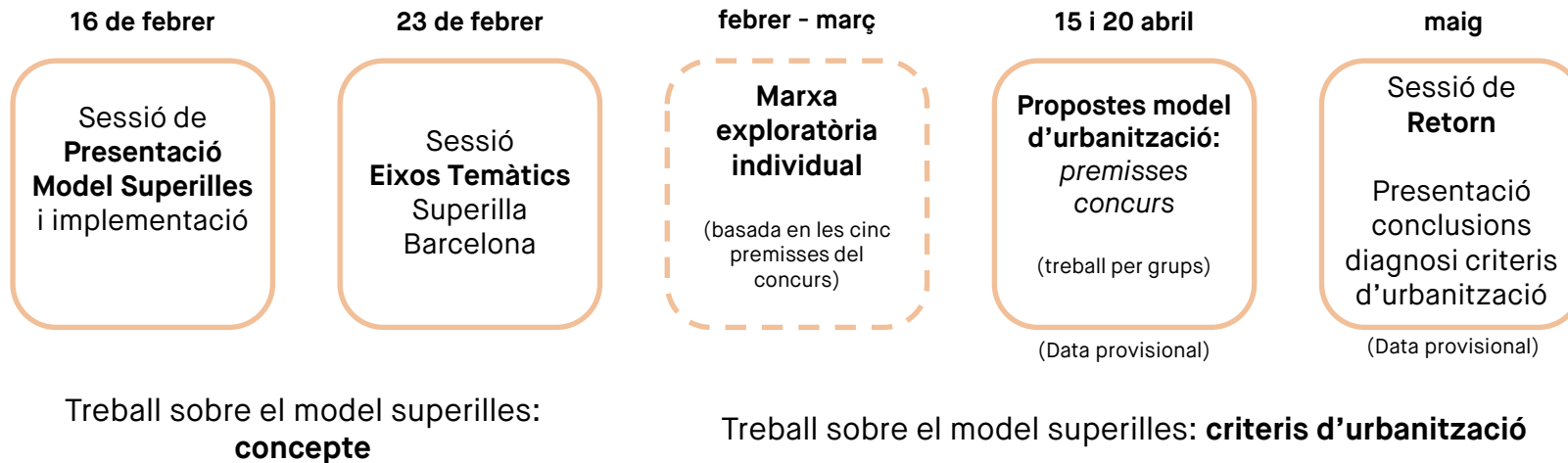
Consell i Taules de Ciutat i Districte
Grup Impulsor Superilla BCN

Barris de Sagrada Família, Fort Pienc i Camp del Grassot i Gràcia Nova

Barris de l'Antiga i la Nova Esquerra de l'Eixample i la Dreta de l'Eixample

Tots el barris del districte de l'Eixample i Camp del Grassot i Gràcia Nova

Participació Eixample Central
GRUP IMPULSOR SUPERILLA BARCELONA
SESSIONS FASE 1



Participació a nivell Ciutat i Districtes
TAULES I CONSELLS

Consell per la Sostenibilitat i Xarxa Barcelona + Sostenible

Taula Contra la Contaminació Aire

Entitats de Comerç de l'Eixample

Consell de les Dones

Grup d'Accessibilitat de la Xarxa d'Accessibilitat i Vida

Independent

Pacte per la Mobilitat

...

GRUPS IMPULSORS SUPERILLES DE
Sagrada Família, Fort Pienc i Camp del Grassot i Gràcia Nova
SESSIONS FASE 2: PLANS D'ACCIÓ

DIAGNOSI

Constitució del
Grup Impulsor,
presentació del
programa de
superilles

DIAGNOSI

Sessions de
treball sobre la
proposta de Pla
d'Acció amb el
Grup Impulsor

PROPOSTA

Sessions de
treball sobre el
Pla d'Acció amb
col·lectius

RETORN

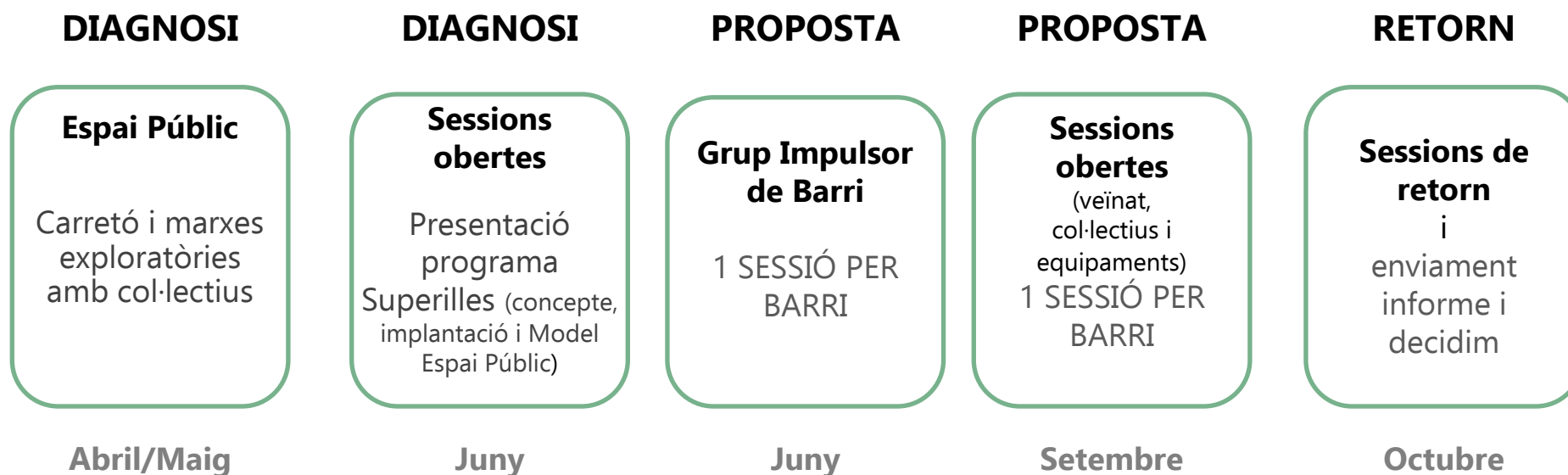
Oberta al veïnat
Sessió de retorn
de Pla d'Acció
amb Grup
Impulsor

RETORN

Jornada de
retorn.
Presentació al
veïnat i
col·lectius
(Consell de Barri)

4 trimestre 2021

GRUPS IMPULSORS SUPERILLES DE
Antiga Esquerra i Nova Esquerra, i Dreta de l'Eixample
SESSIONS FASE 2: PROJECTES



Treballa amb els equips redactors dels avantprojectes



Ajuntament de
Barcelona

