



Consell de Barri de la Barceloneta

B
BC
BN

11 d'abril de 2018



N

Punt informatiu / Espai públic

B

C



ESPAI PÚBLIC / **Obres al barri en curs**

Obres de manteniment i millora externes:

Carrer del Mar: Companyia d'Aigües.

Fins maig/juny.

Es va informar a una sessió específica al centre cívic el passat 13 de març



ESPAI PÚBLIC / Obres al barri en curs

REURBANITZACIÓ PLAÇA HILARI SALVADÓ

Resultat d'un procés participatiu.

Prevista inauguració per la tarda del 27 d'abril:

Festa infantil amb escoles (xocolatada, etc.)

+ Part memorialística (Placa i expo. Amb Comissió Hilari Salvadó)



ESPAI PÚBLIC / Obres al barri en curs

AREA D'ESBARJO PER GOSSOS

700 m² dels Parc de la Barceloneta: cinc jocs d'agility per a gossos, col·locació de nou mobiliari urbà, un abeurador i nova vegetació.

Juny 2018 (endarrerida respecte calendari inicial).

Les peticions d'Associació Veïns i Veïnes de la Barceloneta rebran resposta per escrit aquests dies.





ESPAI PÚBLIC / Obres al barri en curs

REURBANITZACIÓ SOLAR C.BALBOA > NOU JARDÍ, ZONA VERDA

Resultat d'un procés participatiu. Final: juny 2018

Falta determinar el nom i la gestió del petit hort comunitari.

Jardí Antònia Vilàs i Ferràndiz

(Barcelona, 11 de juliol del 1926 -
2 d'abril del 2013)

Va ser una poetessa, cantant,
lletrista i compositora de
cançons, especialment
havaneres, la més coneguda de
les quals és "Mare, vull ser
pescador".

Tota la vida estigué vinculada al
mariner barri de la Barceloneta.

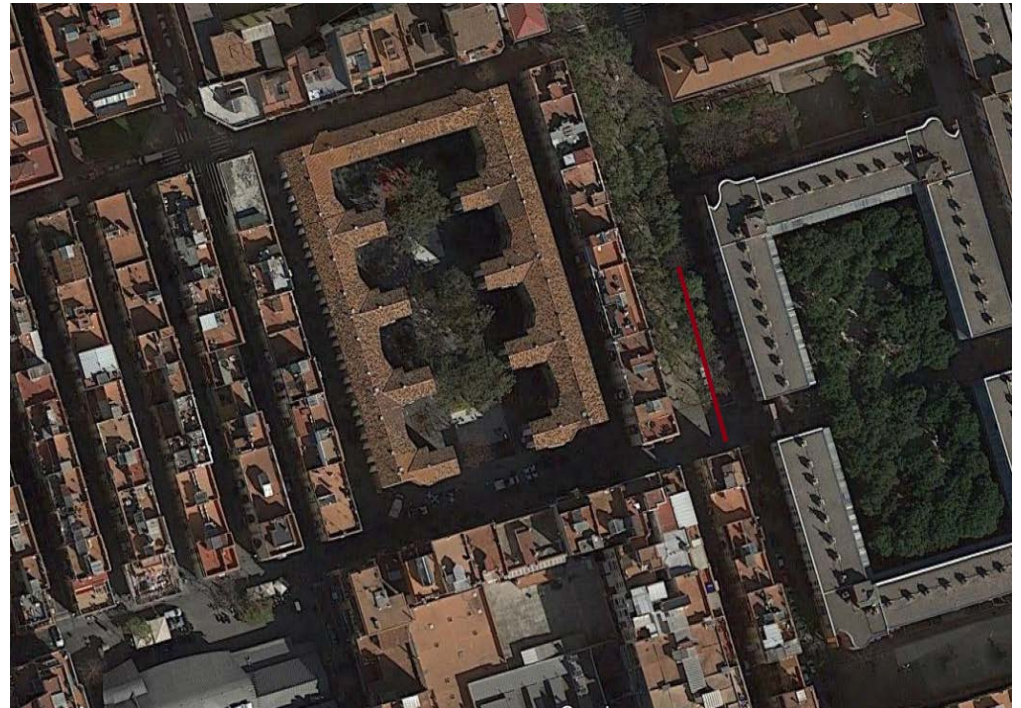




ESPAI PÚBLIC / Obres al barri previstes pel 2018

- **REURBANITZACIÓ C. Dr. GINÉ I PARTAGAS - C.CERMEÑO**

Setembre>Desembre 2018





ESPAI PÚBLIC / **Obres al barri previstes pel 2018**

- **CANVI GESPA ARTIFICIAL CAMP DE FUTBOL**

Agost >Octubre 2018





ESPAI PÚBLIC / Obres al barri previstes pel 2018

• Pavimentació de la vorera de llevant del Passeig Joan de Borbó

Dates reprogramades: Setembre 2018 – gener 2019

Es va fer una sessió informativa per explicar-ho.

Sessió Informativa

Obres al carrer del Mar i al passeig Joan de Borbó

- Dimarts 13 de març a les 18.30 h.
- Centre Cívic Barceloneta.
- Carrer de la Conreria, 1-9.

Temes a tractar:

- Obres de millora de la distribució de la xarxa d'aigües del carrer del Mar i del passeig de Joan de Borbó.
- Obres de pavimentació de la vorera del passeig de Joan de Borbó.

Soc de barri.
Més informació i oportunitats.

Districte de Ciutat Vella
Ajuntament de Barcelona



ESPAI PÚBLIC / Obres al barri en estudi (sense data)

- **Voreres dels carrers Balboa i Ginebra**





N

Punt informatiu / Activitats i d'altres

B

C



ESDEVENIMENTS PROPERS EN EL TEMPS

Canvi de nom d'Almirall Cervera per Pepe Rubianes

Aquest diumenge 15 d'abril, 10,30h



Pepe Rubianes ja té carrer!

Vine a celebrar-ho. Ens veiem a la Barceloneta!

15 d'abril
Platja de la Barceloneta amb el carrer de l'Almirall Cervera

12.30 h. Animació amb la Gumbo Jass Band.

13.00 h. Parlaments de familiars i d'amics.

Intervenció musical de Joan Manuel Serrat i d'Eric Vinaixa.

14.00 h. Descoberta de la placa del carrer de PEPE RUBIANES

PRIM*VERA REPUBLICANA

barcelona.cat/primaverarepublicana

 Ajuntament de Barcelona



ESDEVENIMENTS PROPERS EN EL TEMPS

Reinaugurem la plaça Hilari Salvadó

Divendres 27 d'abril a la tarda





ESDEVENIMENTS PROPERS EN EL TEMPS

FESTA DE LA PRIMAVERA 2018

Els actes comencen 20/4 fins el 27/5.

Els actes centrals promoguts pels serveis municipals i entitats i grups del barri es faran el **5 de maig al matí a la Repla**: al matí hi haurà la 5^a Marxa EntreNosaltres.





ESDEVENIMENTS PROPERS EN EL TEMPS

ALTRES:

Actuació Salsaloneta aplaçada la Festa Major 2017 (1 octubre): 13 maig

Coros Barceloneta 2018

Reobertura Casa Barceloneta 1761 (estiu 2018)



N

Punt informatiu / Participació

B

C

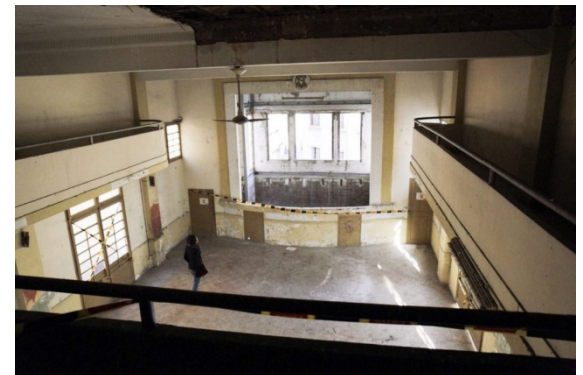


EQUIPAMENTS PEL BARRI EN FASE DE DISSENY

Feta una reunió oberta per tancar el pla funcional per **l'equipament veïnal del passeig Joan de Borbó 44**

En marxa: procés de consulta i coproducció per la definició d'usos de la **cooperativa S.XX**

- Càpsules per joves (al carrer i als centres educatius) i sobre memòria cooperativa
- Sessió per a joves : el 19 d'abril
- Sessió oberta a veïnat: el 21 d'abril





PARTICIPACIÓ D'ÀMBIT DISTRICTE

Inici del procés participatiu sobre la reurbanització de **la Via Laietana**
(maig – juliol)

En marxa: Les Rambles

Pla d'Educació de Ciutat Vella



N

Punt informatiu / Pla de mobilitat de Ciutat Vella

B

C



-
- És una derivada i una aplicació concreta al districte del **Pla de Mobilitat Urbana de Barcelona vigent (2012-2018)** i ha d'incloure **propostes estratègiques i concretes de caràcter intern al districte**, que no suposin una alteració de la mobilitat general fora de les línies d'actuació del PMU de Barcelona.
 - Es desplega segons les formes de moure's pel districte (a peu, en bici,...)
 - Ciutat Vella és un districte singular dins de la ciutat, impuls pioner per la pacificació.
 - Anem cap a la superació dels objectius estratègics del Pla de Mobilitat Urbana de la ciutat: els equilibris entre modes de desplaçament són molt diferents al de la resta de la ciutat_ + vianants, - cotxes.



-
- Diagnosi: estat actual, resultat de l'anàlisi tècnic, enquestes i participació:
 - Dificultat de moviment i fricció entre modes de desplaçament**
 - Saturació de molts carrers degut a l'increment de visitants**
 - Càrrega i descàrrega irregular amb alt impacte pel vianant**
 - Contaminació ambiental i acústica a les vies principals**
 - Pla estratègic que pensi la mobilitat en tota la seva dimensió a anys vista.
 - Definir el desplegament final de la pacificació
 - Model de gestió innovador de la mobilitat per reduir els conflictes entre modes.
 - Nou model que sigui capaç de **gestionar la ciutat del vianant**



S'han fet quatre sessions presencials

Sessió de diagnosi de la mobilitat: 9 d'octubre

Sessió de propostes de models de mobilitat: 23 de novembre

Sessió de propostes concretes als barris: 11 de desembre Raval i la Barceloneta

S'han fet prop de 1.000 enquestes a peu de carrer.

S'ha obert un canal per fer propostes a través de la plataforma:

<https://www.decidim.barcelona/processes/mobilitatcv>

Properes convocatòries:

Consells de barri - Comerciants / gremis - Partits polítics



ALGUNES LÍNIES D'ACTUACIÓ

- Reorganització de xarxa de mobilitat urbana per millorar la qualitat de vida de la ciutadania reduint les friccions amb el vianant.
- Definició d'una estratègia específica per la bicicleta en un entorn de vianants.
- Consecució d'una millor accessibilitat al transport públic per a tots els tipus d'usuaris.
- Millora de la regulació de l'estacionament al carrer i coordinació amb la gestió dels aparcaments.
- Millorar l'eficiència de la càrrega i descàrrega, tant en espais com de vehicles.
- Potenciació de l'ús al districte de vehicles nets i poc sorollosos en càrrega i descàrrega i serveis com neteja, etc.



DESPLEGAMENT PER MODES I BARRI: **BARCELONETA / VIANANTS**

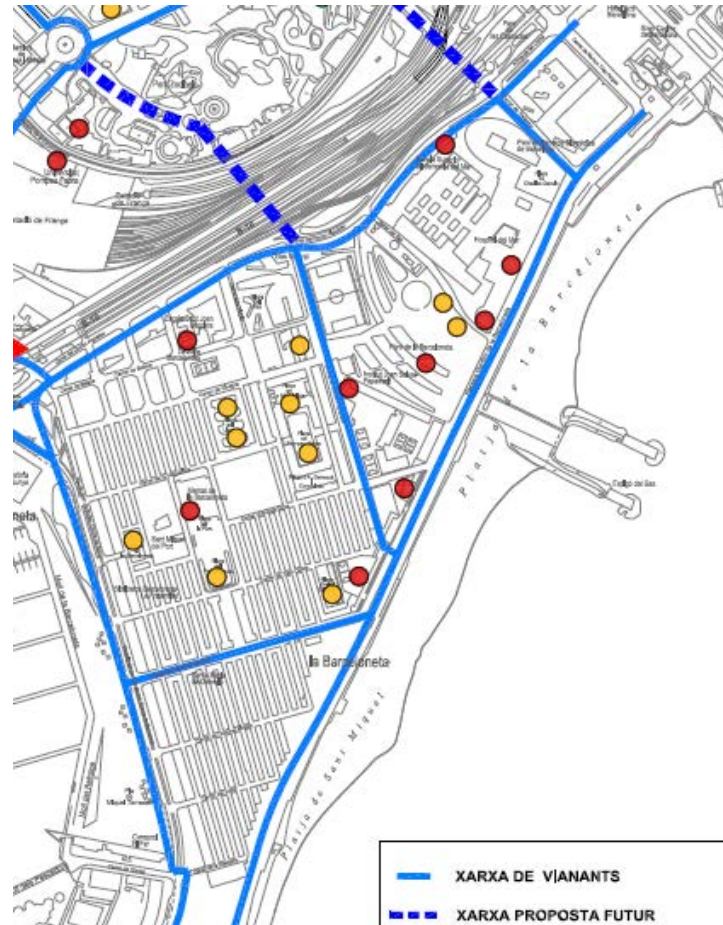
Impuls d'una **xarxa de vianants diferenciada** entre carrers de trànsit més intensiu i carrers de barri relacionats amb els equipaments i activitats de proximitat amb menys trànsit.

- *Millorar la mobilitat dels vianants al Carrer Pepe Rubianes.*
- *Modificar els pasos de vianants de la Plaça Pau Vila per equilibrar els fluxos de vianants cap a les platges i que es reparteixen entre Doctor Aiguàder i les dues voreres del passeig Joan de Borbo*
- *Camins escolars als equipaments educatius (d'Alexandre Galí, Escola Infermeria, Bressol La Mar, Joan Salvat Papasseit...)*

Estudi i implementació de les mesures per **adaptar progressivament a la normativa d'accessibilitat els carrers i plaçes del barri.**



DESPLEGAMENT PER MODES I BARRI: BARCELONETA / VIANANTS





DESPLEGAMENT PER MODES I BARRI: **BARCELONETA / BICI, VMP**

Creació d'una **xarxa completa de carrils bici i d'itineraris ciclables connectada a la de ciutat i regulació d'ús en els espais intermitgós:**

- *Xarxa Perímetre: Dr. Aiguader, Passeig Marítim i P. Joan de Borbó.*
- *Xarxa interior: Carrer Pepe Rubianes*
- *Estudi per regular l'ús de la bicicleta als eixos i zones d'alta densitat de vianants: Maquinista, Andrea Dòria...*
- *Regular els grups de ciclistes per tal d'adaptar-la a les noves condicions de la xarxa de bicicletes.*

Estrategia singular de **funcionament del VMP** dins del districte:

- *Circulació per circuits previstos a l'Ordenança*
 - *Circulació personal amb mesures específiques per al Districte*
 - *Restriccions en els mesos de més sol·licitació de la xarxa; maig-octubre*
-



DESPLEGAMENT PER MODES I BARRI: BARCELONETA / VIANANTS





DESPLEGAMENT PER MODES I BARRI: **BARCELONETA / TRANSPORT PÚBLIC**

Desplegament complet de la xarxa ortogonal i del bus de barri

- *Estudi específic d'anàlisi i execució de millora del servei de Bus de Ciutat a la Barceloneta un cop s'implanti totalment la xarxa ortogonal. Cobertura, transbordaments i temps de trajecte especialment a temporada alta i reforç de les línies*
- *Fer arribar el bus de barri fins a la Barceloneta, connectant tot el districte i els centres assistencials (CAPS, CAP Barceloneta i casals de gent gran) amb l'Hospital del Mar. Analitzar si és millor una sola línia o dos de forma que els recorreguts siguin eficients.*

Pla per adaptar a la normativa d'accessibilitat les estacions de metro i parades de bus

- *Impulsar la construcció d'una segona boca de metro a l'estació de la Barceloneta.*
- *Estudi i millora de l'accessibilitat a les parades de bus.*



DESPLEGAMENT PER MODES I BARRI: **BARCELONETA / VEHICLE PRIVAT**

Ordenar el trànsit per tal de reduir el trànsit de pas que creua el districte

- *Via Laietana: reducció del trànsit de pas per poder millorar les voreres garantint a la vegada l'accessibilitat quotidiana del Casc Antic, el Gòtic i la Barceloneta. La concreció i forma d'implementació es farà d'acord amb el procés participatiu i projecte a desenvolupar.*

Gestió de les entrades i sortides dels vehicles al barri preservant l'accés dels residents i regulant el trànsit dels no residents.

- *Millorar la capacitat de sortida del barri, canvis de sentit Barceloneta nord (creuar Carbonell i Pinzón).*
- *Regulació i control d'accés a la zona del Baluard del migdia a través del carrer Ocata / Marquesa i Dr. Aiguader.*
- *Implantació de noves tecnologies per la gestió de l'accés.*



DESPLEGAMENT PER MODES I BARRI: BARCELONETA / CÀRREGA I DESCÀRREGA

Incentivar el creixement de sistemes de càrrega i descàrrega més sostenibles amb vehicles amb menys impacte en la xarxa

- *Estudiar la possibilitat de crear una nova plataforma de trancament de càrrega al aparcament del Pg Joan de Borbó*
- *Estudi d'impacte a l'espai públic per concretar el seu funcionament (horari de distribució , etc)*

Re-endreçament del sistema de càrrega i descàrrega convencional

- *Estudiar per l'increment de places de carrega i descarrega a les vies perimetrals per reduir el problema de càrrega i descàrrega informal actual al interior del barri*
- *Tota la càrrega i descàrrega, controlada com a DUM, -zones i temps màxims ajustats - per afavorir la màxima eficiència i rotació.*



DESPLEGAMENT PER MODES I BARRI: BARCELONETA / CÀRREGA I DESCÀRREGA

Incentivar el creixement de sistemes de càrrega i descàrrega més sostenibles amb vehicles amb menys impacte en la xarxa

- *Estudiar la possibilitat de crear una nova plataformes de trancament de càrrega al aparcament del Pg Joan de Borbó*
- *Estudi d'impacte a l'espai públic per concretar el seu funcionament (horari de distribucio , etc)*

Re-endreçament del sistema de càrrega i descàrrega convencional

- *Estudiar per l'increment de places de carrega i descarrega a les vies perimetrals per reduir el problema de càrrega i descàrrega informal actual al interior del barri*
- *Tota la càrrega i descàrrega, controlada com a DUM, -zones i temps màxims ajustats - per afavorir la màxima eficiència i rotació.*



GESTIÓ DINÀMICA DE LA XARXA

Implementar un **model dinàmic de gestió de la mobilitat per franges horàries per reduir les friccions entre els modes** després de fer un estudi en profunditat :

- **Primera hora del matí (7,30 a 9,30): afavorir itineraris segurs fins a les escoles, la feina, etc.** Accés obert amb Restricció de la càrrega i descàrrega (excepcions per producte fresc i altres).
- **Matí (9,30 a 12,30): facilitar la DUM en les millors condicions i rapidesa.** Accés Obert sobre tot per carrega i descarrega
- **Migdia-Tarda (12.30 a 20.30): protegir la mobilitat quotidiana, especialment del vianant.** Accés regulat excepte per a residents, serveis i aparcaments
- **Tarda-Nit (20.30 a 7,30): facilitar moviments a l'interior del Districte per millorar la percepció de la seguretat.** Accés Obert amb restricció de carrega i descarrega amb excepcions



APARCAMENTS

Implementar una **estratègia per optimitzar els aparcaments del districte per als residents i la càrrega i descàrrega**

- *Estudi i implementació de la millor solució per aparcament de visites al residents del barri (àrea verda no exclusiva, altres)*
- *Impuls i gestió d'acords amb aparcaments per admetre cotxes i motos de residents amb abonaments cotxera, caps de setmana i diurns a preus especials.*
- *Proves pilot per desenvolupar un model de aparcament mixte Carrega y decarrega/residents*
- *Millores en la xarxa d'aparcament de vehicles elèctrics amb endolls.*
- *Incrementar la densitat de aparcaments per bicicletes*



SEGURETAT

Pla d'actuació anual per reduir els punts amb major accidentalitat del districte

- *Anàlisi de les causes d'accidents, treballant els punts conflictius.*
- *Control de la velocitat segons tipologia de vies i punts negres.
Incorporació de radars i càmeres*
- *Propostes de millora en senyalització i eliminació d'obstacles*

Millora de la percepció de seguretat

- *Formalització d'itineraris segurs il·luminant de forma uniforme la xarxa*



SALUT / MEDI AMBIENT

Estratègia **reducció emissions atmosfèriques**

- *Tractar al districte com una Zona Urbana d'Atmosfera Protegida, restriccions per tipologia de vehicle*
- *Estudi i Actuacions de control en carrers amb major concentració de partícules, especialment Via Laietana, Rambles i perímetre*

Estratègia **reducció del soroll**

- *Mesures per reducció de la superació superior a 5db, Nocturna i Diürna*
- *Ajust horaris i millora dels vehicles de serveis municipals*
- *Estudis del comportament del soroll en relació als paviments.*
- *Impuls per a la reducció dels sorolls provocats per maletes i skates, especialment en hores nocturnes.*



N

Punt proposat

L'estiu 2018 a la Barceloneta

B

C



N

L'estiu 2018 a la Barceloneta

Actuacions a nivell de ciutat

B

C



Actuacions a nivell de ciutat > **AMPLIACIÓ OFERTA DE BUSOS**

El pla de TMB de millora de l'oferta s'ha basat en vàries línies d'actuació:

- Reforçar les línies que transporten més passatge
- Reforçar la base de les línies de la Nova Xarxa per tenir intervals de pas entre els 6 i 10 minuts
- Reforçar les línies d'eixos de transport importants que porten al centre de la ciutat
- **Reforçar les línies de la Barceloneta**

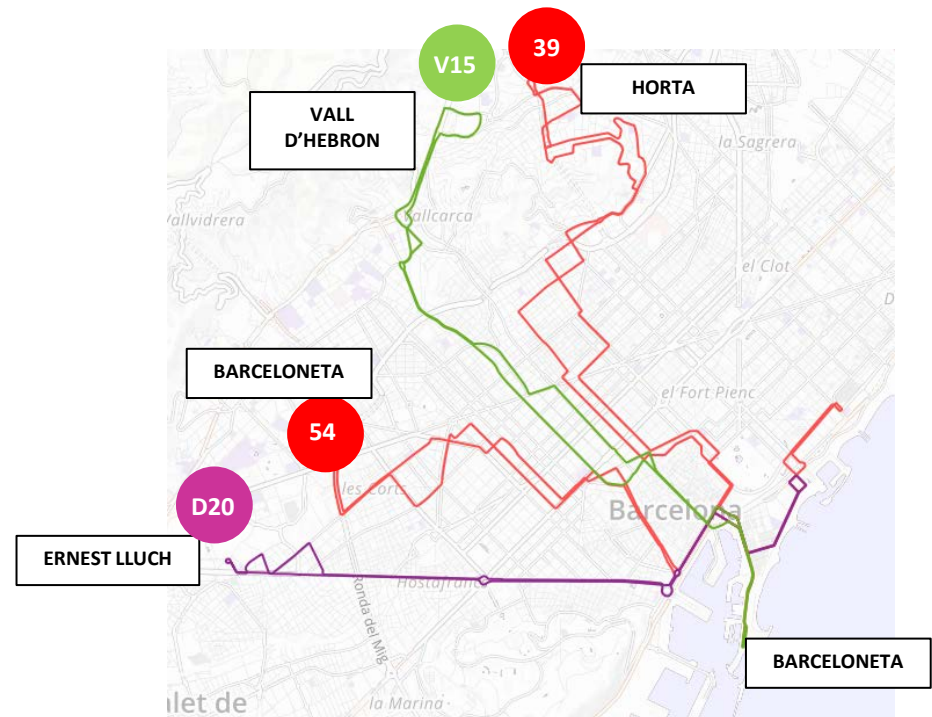




Actuacions a nivell de ciutat > **AMPLIACIÓ OFERTA DE BUSOS**

La zona de la Barceloneta és un pol d'atracció important a l'estiu per l'oferta de platges existents. Per aquest motiu, des de l'Ajuntament de Barcelona, conjuntament amb TMB, es reforçaran les línies amb autobusos articulats, més vehicles a la flota i serveis parcials especials.

Els serveis de les línies **D20, 59 i V15** es reforçarà amb més vehicles, substituint cotxes estàndards per articulats i establint circulacions parcials o limitades en els trams de més demanda





Actuacions a nivell de ciutat > **AMPLIACIÓ OFERTA DE BUSOS**

Durant la vigència de tot el Pla d'estiu 2018 **es preveu incrementar en 19.693 les hores de servei**, de les quals 16.093 correspondrien a hores en dies feiners (82%), 1.080 hores en dissabtes (5%) i 2.520 hores en diumenges i festius (13%).

Per actuacions, el repartiment de l'increment de l'oferta es preveu el següent:

Línies de la Barceloneta: 6.493 hores que **representen el 33%**

Línies del Front Marítim: 2.865 hores que **representen el 15%**

Línies de la Nova Xarxa de Bus: 3.555 hores que **representa el 18%**

Resta de línies reforçades: 6.780 hores que **representa el 34%**



Actuacions a nivell de ciutat > **AMPLIACIÓ OFERTA DE BUSOS**

El 62% amb vehicles articulats: 4.035 hores

La resta, amb vehicles estandard: 2.458 hores

1. Línies de la Barceloneta:

Barceloneta	LÍNIA	TIPUS	FEINER								DISSABTES		FESTIUS		TOTAL
			Pla A		Pla B		Pla C		Pre Hivern		Cotxes	Hores	Cotxes	Hores	BARCELONETA
			Cotxes	Hores	Cotxes	Hores	Cotxes	Hores	Cotxes	Hores	Cotxes	Hores	Cotxes	Hores	Hores
	39	Std	0	0	1	300	0	0	0	0	2	360	2	420	1.080
	45	Std	1	88	1	160	1	152	1	48	0	0	0	0	448
	59	Std	2	330	2	600	0	0	0	0	0	0	0	930	
	V15	Art	2	330	2	600	1	285	2	180	1	180	2	420	1.995
	D20	Art	1	165	1	300	1	285	1	90	4	360	4	840	2.040
		Std	3	418	4	1.060	1	152	1	48	2	360	2	420	2.458
		Art	3	495	3	900	2	570	3	270	5	540	6	1.260	4.035
TOTAL	Suma		6	913	7	1.960	3	722	4	318	7	900	8	1.680	6.493

	HORES			
	Feiners	Dissabte	Festius	TOTAL
Pla A	2.863	270	540	3.703
Pla B	7.360	360	720	8.440
Pla C	4.712	360	900	5.972
Pre-hivern	1.128	90	360	1.578
TOTAL	16.063	1.080	2.520	19.693

Pla A: del 22 de juny al 8 de juliol

Pla B: del 9 de juliol al 5 d'agost

Pla C: del 6 d'agost al 2 de setembre

Pre-hivern: del 3 al 11 de setembre



Actuacions a nivell de ciutat > **AMPLIACIÓ OFERTA DE BUSOS**

El 63% amb vehicles articulats

2. Línies del Front Marítim:

Front Marítim		FEINER								DISSABTES		FESTIUS		TOTAL
		Pla A		Pla B		Pla C		Pre Hivern		Cotxes	Hores	Cotxes	Hores	FRONT MARÍTIM
LÍNIA	TIPUS	Cotxes	Hores	Cotxes	Hores	Cotxes	Hores	Cotxes	Hores	Cotxes	Hores	Cotxes	Hores	Hores
92	Std	1	165	1	300	1	285	1	90	0	0	0	0	840
V21	Art	1	165	1	300	1	285	1	90	0	0	1	210	1.050
V27	Std	1	165	1	300	0	0	1	90	0	0	2	420	975
	Std	2	330	2	600	1	285	2	180	0	0	2	420	1.815
	Art	1	165	1	300	1	285	1	90	0	0	1	210	1.050
TOTAL	Suma	3	495	3	900	2	570	3	270	0	0	3	630	2.865

	HORES			
	Feiners	Dissabte	Festius	TOTAL
Pla A	2.863	270	540	3.703
Pla B	7.360	360	720	8.440
Pla C	4.712	360	900	5.972
Pre-hivern	1.128	90	360	1.578
TOTAL	16.063	1.080	2.520	19.693

Pla A: del 22 de juny al 8 de juliol

Pla B: del 9 de juliol al 5 d'agost

Pla C: del 6 d'agost al 2 de setembre

Pre-hivern: del 3 al 11 de setembre



Actuacions a nivell de ciutat > **AMPLIACIÓ OFERTA DE BUSOS**

Les 5 línies de la Nova Xarxa que es preveu reforçar dins d'aquesta actuació representarien un increment de 3.555 hores de servei (totes en dies feiners)

3. Línies de la Nova Xarxa de Bus:

Nova Xarxa Bus	LÍNIA	TIPUS	FEINER								DISSABTES		FESTIUS		TOTAL
			Pla A		Pla B		Pla C		Pre Hivern		Cotxes	Hores	Cotxes	Hores	NXB
			Cotxes	Hores	Cotxes	Hores	Cotxes	Hores	Cotxes	Hores	Cotxes	Hores	Cotxes	Hores	Hores
	H4	Art	1	165	1	300	1	285	0	0	0	0	0	0	750
	H8	Art	1	165	1	300	1	285	1	90	0	0	0	0	840
	H10	Art	0	0	0	0	1	285	0	0	0	0	0	0	285
	H12	Art	1	165	1	300	1	285	1	90	0	0	0	0	840
	V17	Std	1	165	1	300	1	285	1	90	0	0	0	0	840
		Std	1	165	1	300	1	285	1	90	0	0	0	0	840
		Art	3	495	3	900	4	1.140	2	180	0	0	0	0	2.715
TOTAL	Suma		4	660	4	1.200	5	1.425	3	270	0	0	0	0	3.555

	Feiners	Dissabte	Festius	TOTAL
Pla A	2.863	270	540	3.703
Pla B	7.360	360	720	8.440
Pla C	4.712	360	900	5.972
Pre-hivern	1.128	90	360	1.578
TOTAL	16.063	1.080	2.520	19.693

Pla A: del 22 de juny al 8 de juliol

Pla B: del 9 de juliol al 5 d'agost

Pla C: del 6 d'agost al 2 de setembre

Pre-hivern: del 3 al 11 de setembre



Actuacions a nivell de ciutat > AMPLIACIÓ OFERTA DE BUSOS

4. Resta de línies reforçades:

Resta de línies	LÍNIA	TIPUS	FEINER								DISSABTES		FESTIUS		TOTAL
			Pla A		Pla B		Pla C		Pre Hivern		Cotxes	Hores	Cotxes	Hores	RESTA LÍNIES
	6	Std	0	0	1	300	0	0	1	90	0	0	0	0	390
	11	Std	0	0	0	0	2	570	0	0	0	0	0	0	570
	19	Std	0	0	1	300	0	0	0	0	0	0	0	0	300
	24	Std	1	165	1	300	1	285	1	90	1	180	1	210	1.230
	34	Std	1	165	1	300	1	285	0	0	0	0	0	0	750
	47	Std	1	165	1	300	0	0	0	0	0	0	0	0	465
	50	Std	0	0	1	300	1	285	0	0	0	0	0	0	585
	55	Std	1	165	2	600	0	0	0	0	0	0	0	0	765
	67	Std	0	0	1	300	0	0	0	0	0	0	0	0	300
	70	Std	0	0	1	300	1	285	0	0	0	0	0	0	585
	111	Minibús	1	165	1	300	1	285	1	90	0	0	0	0	840
		Std	4	660	10	3000	6	1.710	2	180	1	180	1	210	5.940
		Minibús	1	165	1	300	1	285	1	90	0	0	0	0	840
TOTAL	Suma		5	825	11	3.300	7	1.995	3	270	1	180	1	210	6.780

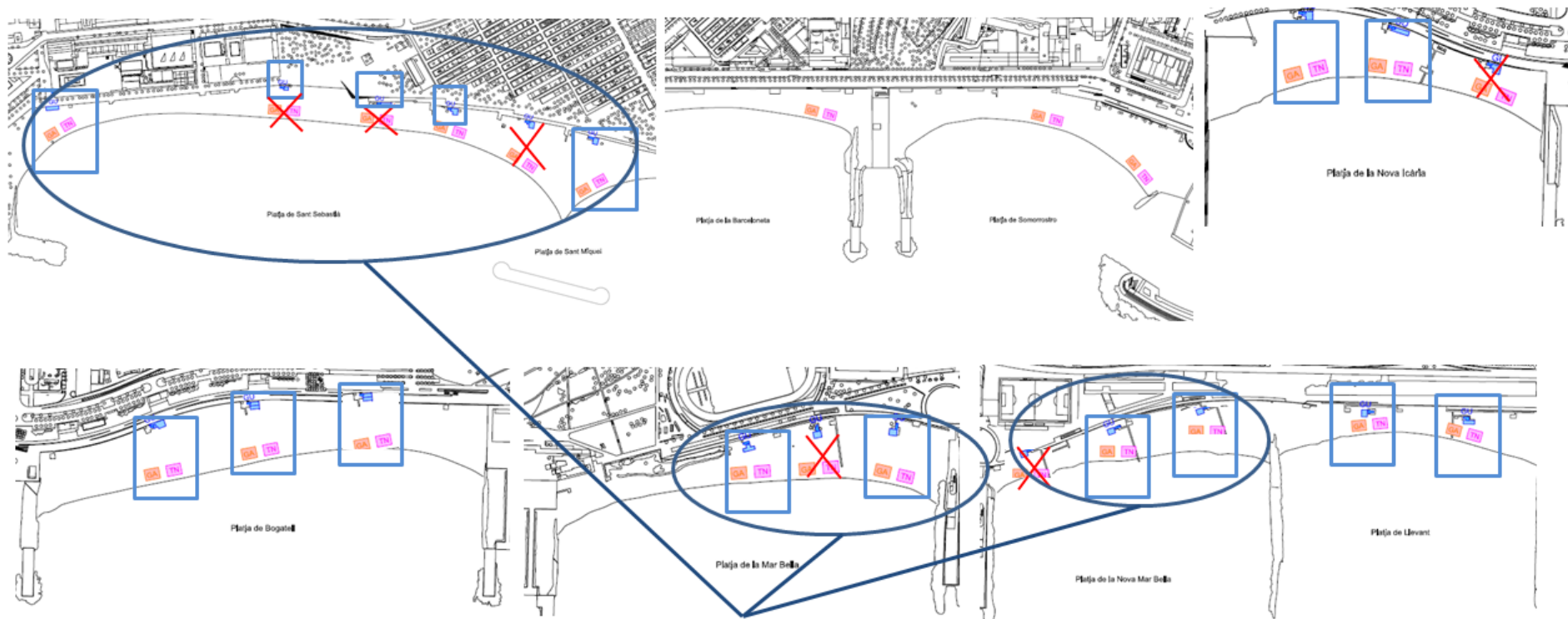
	HORES			
	Feiners	Dissabte	Festius	TOTAL
Pla A	2.863	270	540	3.703
Pla B	7.360	360	720	8.440
Pla C	4.712	360	900	5.972
Pre-hivern	1.128	90	360	1.578
TOTAL	16.063	1.080	2.520	19.693

Pla A: del 22 de juny al 8 de juliol
 Pla B: del 9 de juliol al 5 d'agost
 Pla C: del 6 d'agost al 2 de setembre
 Pre-hivern: del 3 al 11 de setembre



Actuacions a nivell de ciutat > **PLATGES**

CRITERI: Esponjament a partir de criteris de dimensionament dels serveis



Reducció del número i superfície de GA i TN en les platges amb major saturació de sorra per ocupació de concessions (es passa a de 100 a 50un. de GN i de 100 a 25 ut de TN (ocupant GA + TN de 600 a 300m2)



Actuacions a nivell de ciutat > **PLATGES**

Les gandules s'han reduït un 48% en tota la ciutat.

A la Barceloneta, de 700 a 200 -71%

GU: Guingueta
GA: Gandules
TN: Tendals, parasols

Platja	% sorra ocupada/ sorra disponible 2014-2017	Unitats Potencial PGIL 2014-2017	% sorra ocupada/ sorra disponible 2018	Unitats Potencials PGIL 2018
Sant Sebastià i Sant Miquel	14,17	6 Guinguetes 600 Gandules 600 Parassols	3,36	5 GU 100 GA 50 TN
Barceloneta	4,02	100 Gandules 100 Parassols	3,02	100 GA 50 TN
Somorrostro	4,32	200 GA 200 TN	3,24	200 GA 100 TN
Nova Icaria	10,47	3 GU 300 GA 300 TN	5,51	2 GU 200 GA 100 TN
Bogatell	6,17	3 GU 300 GA 300 TN	4,87	3 GU 300 GA 150 TN
Mar Bella	10,13	3 GU 300 GA 300 TN	3,20	2 GU 100 GA 50 TN
Nova Mar Bella	13,40	3 GU 300 GA 300 TN	4,23	2 GU 100 GA 50 TN
Llevant	10,18	2 GU 200 GA 200 TN	4,82	2 GU 100 GA 50 TN
Total	8,97	20 GU 2300 GA 2300 TN	4,02	16 1200 GA 600 TN



Actuacions a nivell de ciutat > **SEGURETAT I PREVENCIÓ**

El **Grup de Platges de la Guàrdia Urbana** estarà desplegat fins a finals de setembre, amb **45 efectius** que realitzen patrullatges a les deu platges que conformen la façana marítima de Barcelona.

Aquest grup operatiu d'actuació es va crear l'any 2012 i se centra de manera específica a prevenir i actuar sobre tots aquells fenòmens que es produeixen al litoral barceloní.

L'Oficina mixta de denúncies GU i ME estarà oberta 24h des del 28 d'abril a finals de setembre.

Una dotació especialitzada en VMP





N

L'estiu 2018 a la Barceloneta

Actuacions a nivell de districte

B

C



Actuacions a nivell de districte > **PLA VEÏNATGE / CAMPANYA D'ESTIU**

OBJECTIUS

- Vetllar pel descans dels veïns
- Fomentar la convivència a Ciutat Vella
- Garantir la seguretat i el compliment de la normativa vigent
- Vetllar pel bon ús de l'espai públic

DESPLEGAMENT TEMPORAL

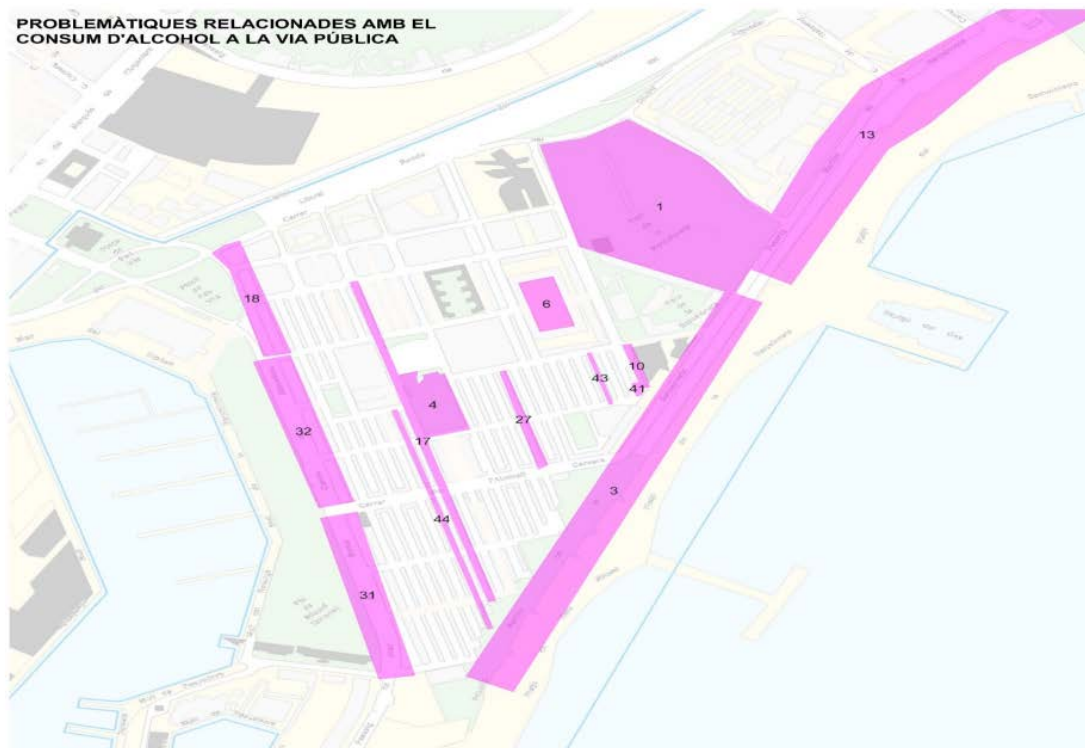
- Des de **Setmana Santa fins el 30 de setembre**



Actuacions a nivell de districte > **PLA VEÏNATGE / CAMPANYA D'ESTIU**

ZONES D'INTERVENCIÓ PRIORITÀRIA

Parc de la Catalana
Pl Hilari Salvadó
Sant Carles
Pepe Rubianes
Almirall Xurruca
Pl del Mar
Pl Poeta Boscà
Pg Marítim





Actuacions a nivell de districte > **PLA VEÏNATGE / CAMPANYA D'ESTIU**





Actuacions a nivell de districte > **PLA VEÏNATGE / CAMPANYA D'ESTIU**

OBJECTIUS

Cal destacar que la dotació a nivell de **Barceloneta representa 1/3 del total d'equips** tant de TIS com AEP excepte en el cas dels AEP's nocturns que representen el 50%
Van en parelles, de dia i de nit.

TASQUES TÈCNICS D'INTERVENCIÓ SOCIALS (TIS)

- Intervenció en front dinàmiques inapropiades i/o usos de l'espai públic que dificultin la convivència
- Prospecció i diagnosi d'espais seleccionats sobre els que s'ha detectat alguna situació de conflicte.

*Exemples: Soroll a l'espai públic / Consum begudes alcohòliques a l'espai públic
Pernoctes a l'espai públic / Persones sense samarreta*



Actuacions a nivell de districte > **PLA VEÏNATGE / CAMPANYA D'ESTIU**

TASQUES AUXILIARS D'ESPAI PÚBLIC (AEP)

CAMPANYES VISUALITZACIÓ ACTIVITATS

Les dades recollides es derivaran a GUB o Inspecció segons correspongui per tal que s'iniciïn les actuacions pertinents. Ambits:

Comerç Alimentari / Locals Oci Nocturn / Terrasses

VERIFICACIÓ ESTAT ESPAI PÚBLIC

- Detecció de punts negres per deixalles acumulades, brutícia i concentració de miccions.
- Detecció de desperfectes en l'espai públic i mobiliari urbà.
- Verificació de l'estat de neteja de WC públics
- Control de solars buits



Actuacions a nivell de districte > **PLA VEÏNATGE / CAMPANYA D'ESTIU**

AGENTS CÍVICS

La intervenció es centrarà principalment en l'actuació en **Vehicles de Mobilitat Personal** (tant pel que fa sobre els ginys que circulen per zones no permeses com també sobre els comerços de lloguer d'aquests).

El segon àmbit d'intervenció serà sobre els **Músics de Carrer sense llicència**.

Districte		Lloc	Període	Torn/hores	Horari	BSM	Observacions
Ciutat Vella		La Barceloneta	Any	Matí i tarda	DII a dv.: de 8 a 20h ds. i dg.: de 12 a 18h (torn únic)	4	ESTIU (juny-set.): 4 agents HIVERN (set.-maig): 2 agents
		Mercat de la Boqueria	7 mesos	Matí i tarda	dv. i ds.: de 10 a 20 h.	2	
		Barri Gòtic	Any	Tarda	dl. a dg.: de 13,30 a 20,30 h	2	
Total Districte						8	



Actuacions a nivell de districte > **PLA VEÏNATGE / CAMPANYA D'ESTIU**

Recursos pre-estiu UT-1

Per torn:

- 7 agents i un caporal.
- 2 cotxes i 4 motos.

Recursos estiu UT-1

Per torn:

- Un caporal referent
- 4 agents.
- 1 cotxe i 2 motos.

GUÀRDIA URBANA

Grup Delinqüència Urbana

- Intervencions puntuals en relació amb possibles habitatges implicats amb el tràfic de drogues.

Unitat de Suport Policial

- Dispositiu especial per evitar pernoctes i "botellot" a la platja.
- Dispositiu especial contra la venda ambulat (coordinat amb la UT-1 i altres cossos policials)



Actuacions a nivell de districte > **PLA VEÏNATGE / CAMPANYA D'ESTIU**

GUÀRDIA URBANA

Dispositius nocturns / Front Marítim:

- Furts i robatoris
- Delictes contra la llibertat sexual

Policia administrativa

- Inspeccions locals i habitatges que col·laboren amb la venda ambulant
- Inspeccions a locals que generen molèsties per soroll
- Suport inspecció HUT

Altres

- Patrulla especialitzada VMP
 - Inspeccions específiques a locals de lloguer
-

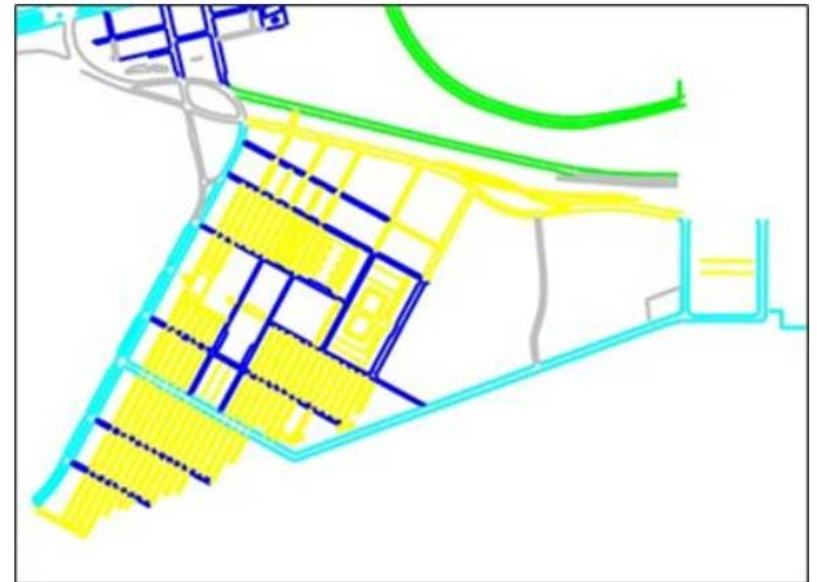


Actuacions a nivell de districte > **PLA VEÏNATGE / CAMPANYA D'ESTIU**

NETEJA

Al barri de la Barceloneta l'increment de servei durant l'estiu és principalment en els serveis d'aigua, tal i com succeeix a la resta del Districte.

Als carrers principals de la Barceloneta (marcats en blau) es dobla el reg (passa a ser diari) i en la resta de carrers (marcats en groc) s'incrementa un 50%, es passa a regar 4 dies a la setmana.



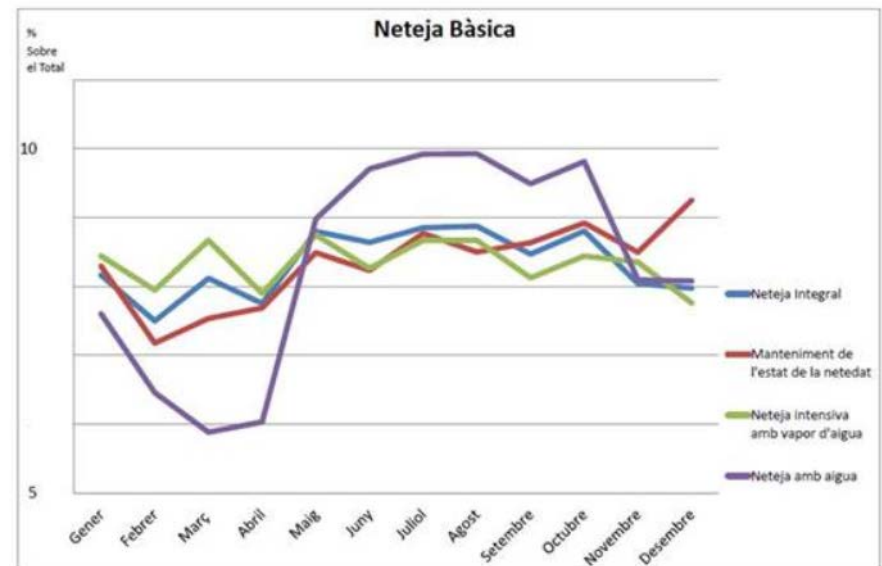


Actuacions a nivell de districte > **PLA VEÏNATGE / CAMPANYA D'ESTIU**

NETEJA

A nivell de pressupost, en temporada alta els costos dels serveis de neteja s'incrementen un 10% respecte la temporada baixa.

El pressupost anual del barri de la Barceloneta és aproximadament d'uns 4.250.000 €. En temporada d'hivern la despesa és 2.000.000 € aprox. i 2.250.000 € en temporada d'estiu.





Actuacions a nivell de districte > **PLA VEÏNATGE / CAMPANYA D'ESTIU**

WC PÚBLICS





Actuacions a nivell de districte > **PLA VEÏNATGE / CAMPANYA D'ESTIU**

ALTRES ACTUACIONS

2 inspectors per HUT + inspectors DSI /Visualitzadors (nombre a determinar)

4 agents per soroll (de 22 a 3h)

La campanya d'estiu es centrarà en obrir expedients a aquells supermercats que incompleixin els horaris

Inspeccions a locals de Pública Concurrencia

Es realitzaran inspeccions a partir de les denúncies de soroll

Es comptarà amb 4 agents d'Ecologia Urbana



N

L'estiu 2018 a la Barceloneta

Altres activitats al barri

B

C



Activitats a nivell de barri

CASALS ESTIU:

Escola Mediterrània: última juny i tot juliol per a nens i nenes de 3 a 12 anys. Casal homologat amb opcions de demanar beca, cal estar empadronat a la ciutat.

Escola A. Gali: juliol. Casal homologat amb opcions de demanar beca, cal estar empadronat a la ciutat.

Escola Bressol La mar: aquest estiu no fa casal, les famílies que ho vulguin tenen opcions a Districte a EB Mont tàber i EB Carabassa

CASAL GENT GRAN: S'està treballant per a que el casal de gent gran Mediterrània (Municipal del Centre Cívic) pugues obrir tot el mes d'agost, però l'actual plec només inclou l'obertura la primera quinzena d'agost i no sabem si es podrà aconseguir per aquest estiu doncs s'està treballant l'adjudicació del nou contacte.

Quedant obert la segona quinzena el casal de Gent Gran Barceloneta de la Direcció General d'Acció cívica de la Generalitat (C/ Baluard 28), aquest es l'acord entre els dos casals, donant cobertura tot el mes d'agost.



Activitats a nivell de barri

BIBLIOTECA: Tanca al mes d'agost. Horari estiu 24/6 al 25/9

FRANJA BARCELONETA (casal Joves)

Colònies 12 a 16 anys 26 al 28 juny, 15 places.

Casal 12 a 16 anys tres torns (3 setmanes de juliol) matins (inscripció Casal infantil 30/4 al 8/5)

CASAL INFANTIL: Casal estiu Torns quinzenals: Cobertura tot el mes de juliol pels matins. (inscripció Casal infantil 30/4 al 8/5)



N

Torn obert de paraules

B

C



**Ajuntament
de Barcelona**

B
BC
BN