

TOM II

DOCUMENTS NÚM. 2

PLÀNOLS



**PROJECTE EXECUTIU PER A L'ORDENACIÓ, ACCESSIBILITAT I CONSTRUCCIÓ
DE LA FASE 1 D'UNS RECORREGUTS A LA FRANJA D'EQUIPAMENTS
DE CAN PEGUERA**

PR.2017.0138

Febrer 2021

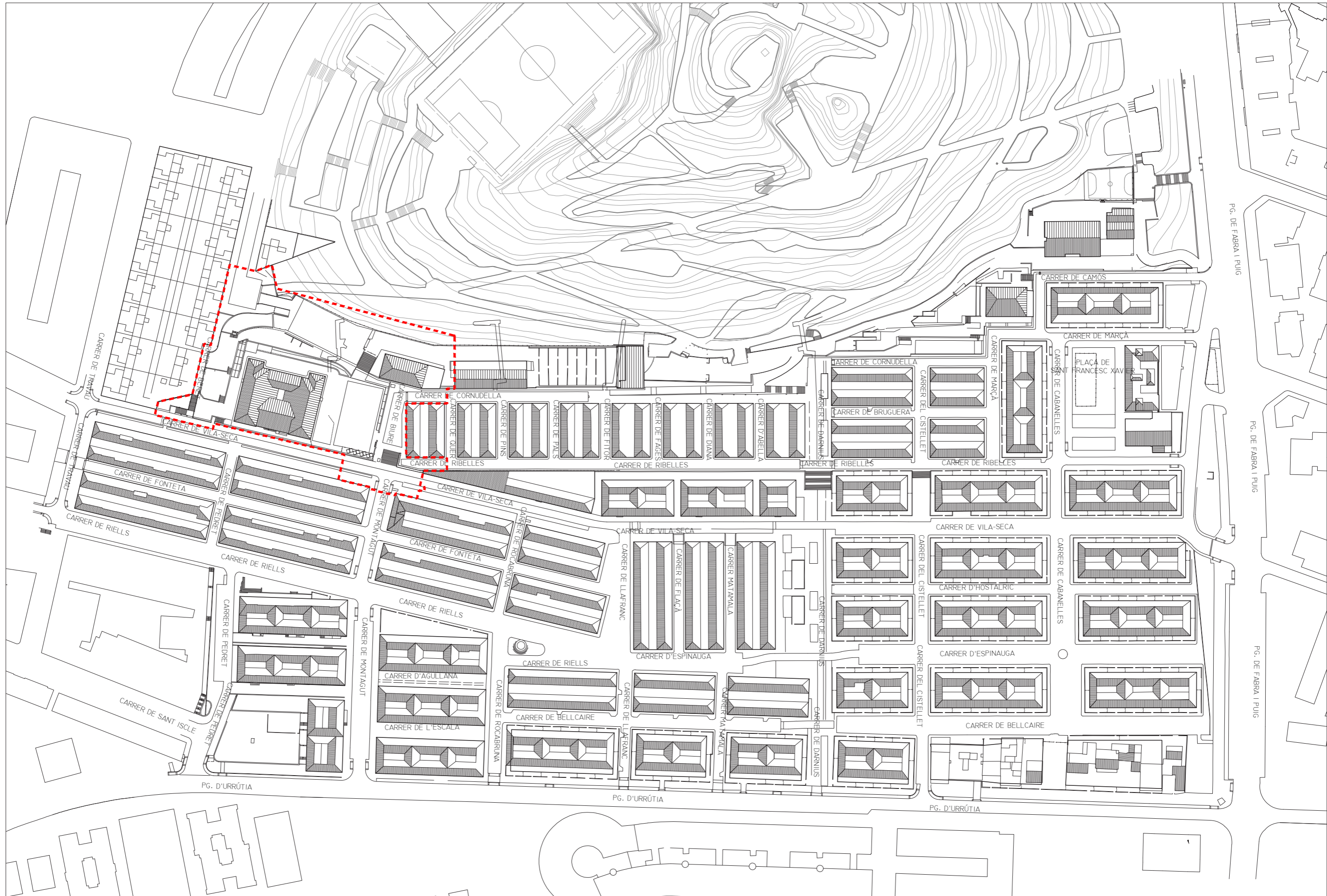
Bach
ARQUITECTES



**Ajuntament
de Barcelona**

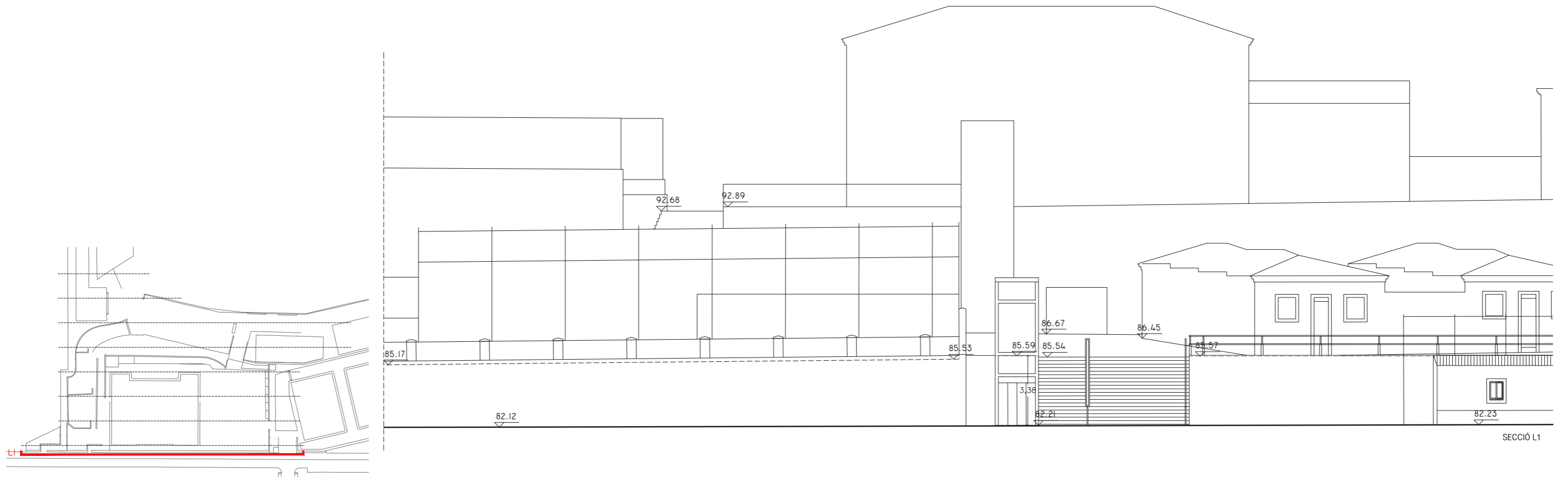
BIMSA, Barcelona d'Infraestructures Municipals







SECCIÓ L1

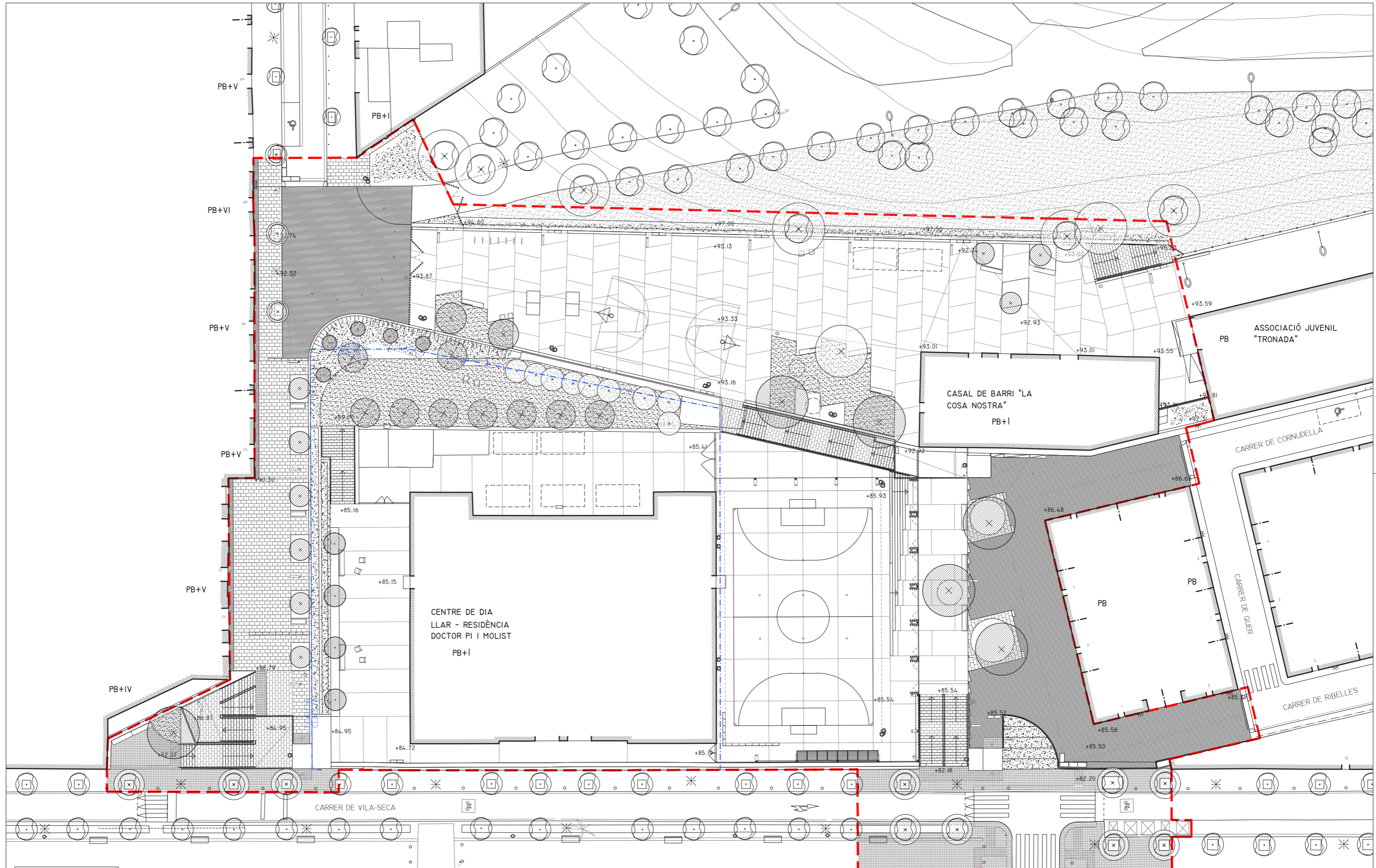


SECCIÓ L1



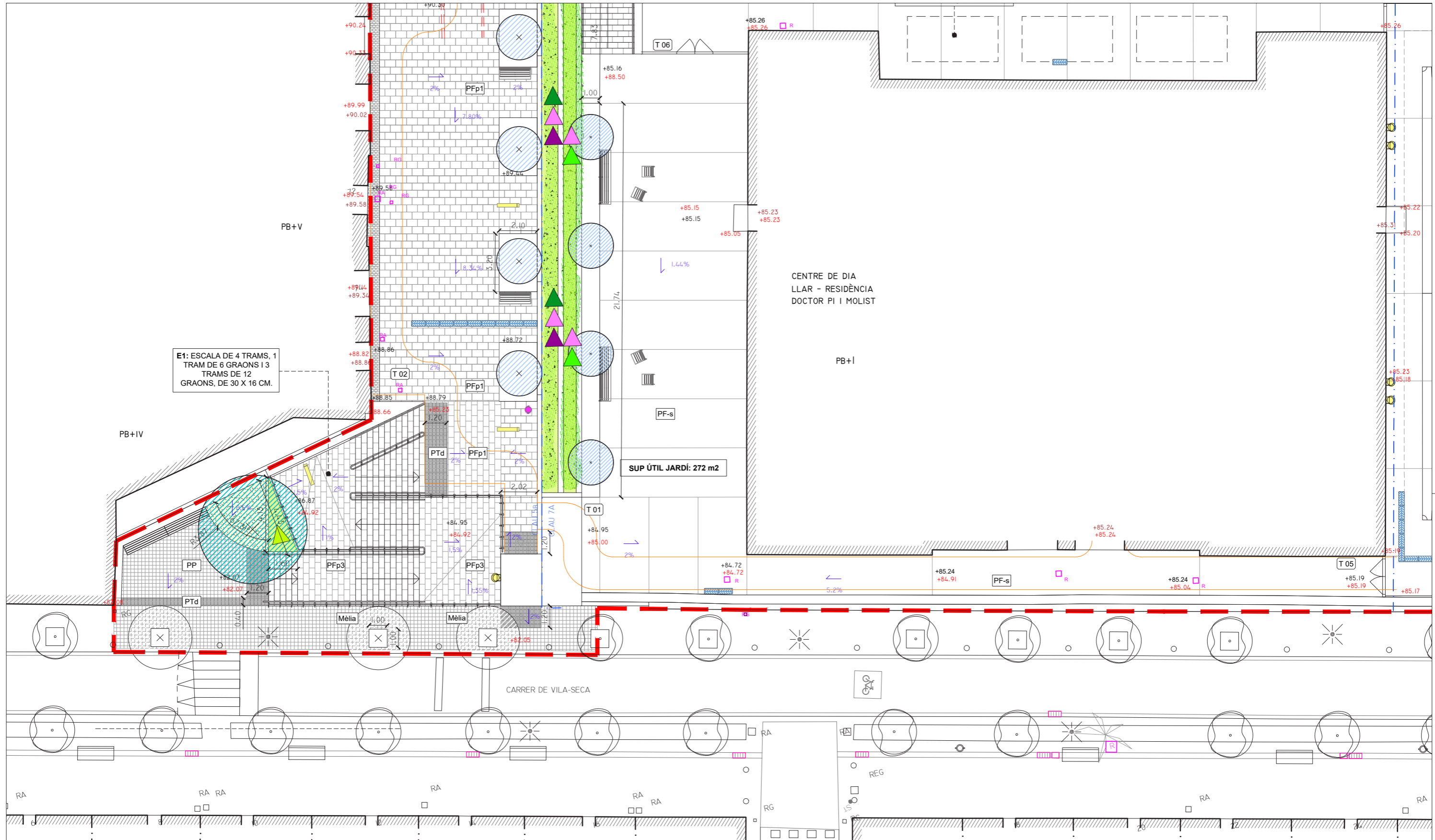
SECCIÓ T4

SECCIÓ T5



LLEGGENDA

	LÍMIT ACTUACIÓ
	LÍMIT MPGM

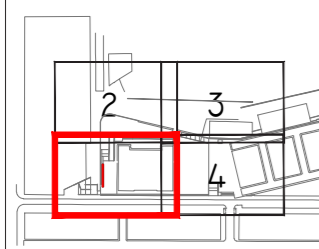


E1: ESCALA DE 4 TRAMS, 1 TRAM DE 6 GRAONS I 3 TRAMS DE 12 GRAONS, DE 30 X 16 CM.

CENTRE DE DIA LLAR - RESIDÈNCIA DOCTOR PI I MOLIST

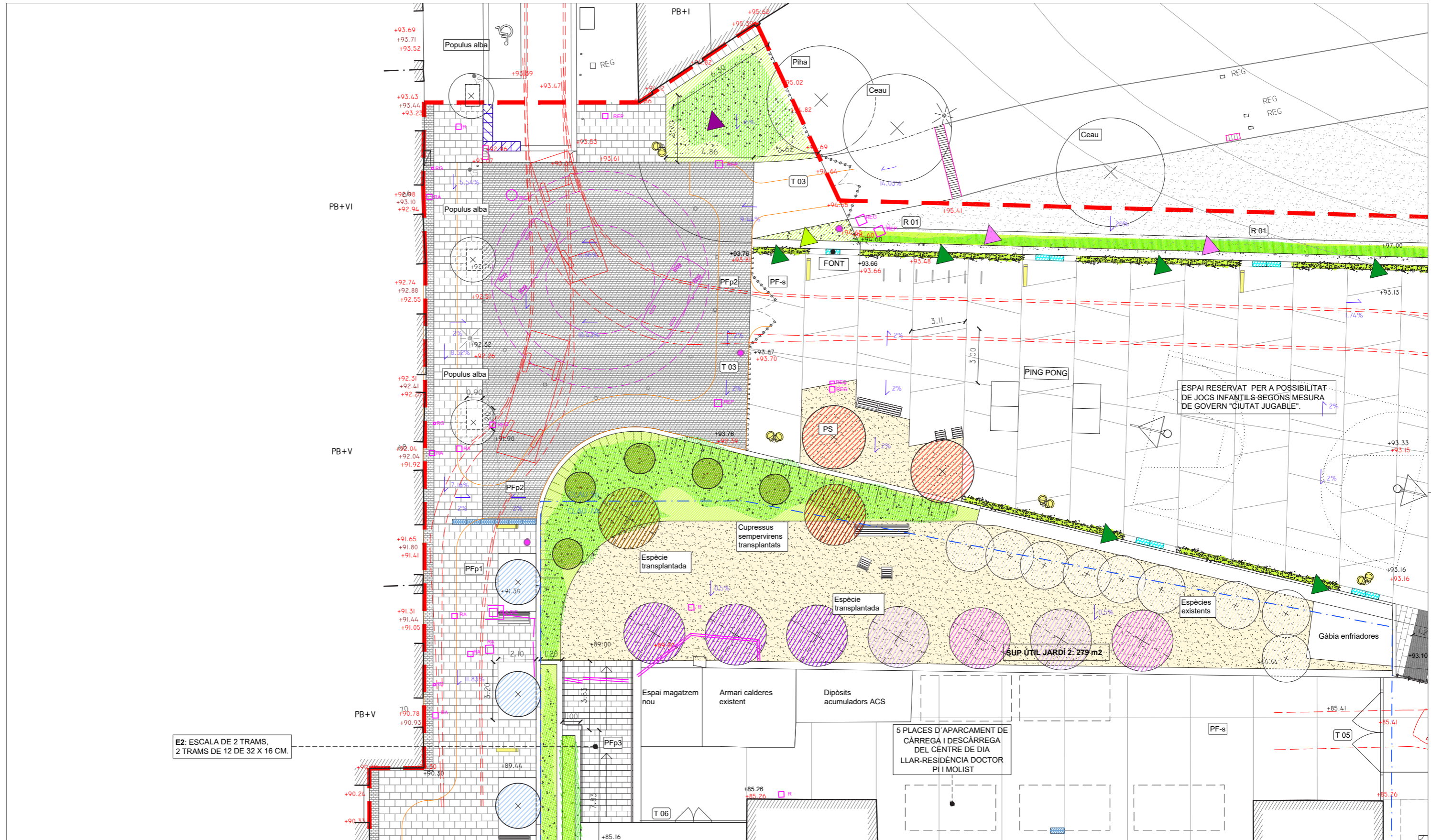
SUP ÚTIL JARDÍ: 272 m2

CARRER DE VILA-SECA



<ul style="list-style-type: none"> --- LIMIT ACTUACIÓ --- LIMIT MPGM + COTA DE PROJECTE + COTA EXISTENT + COTA MARXAPEUS ⊗ ARBRE NOU ⊗ ARBRE EXISTENT MANTINGUT ⊗ ARBRE EXISTENT TRASPLANTAT 	<ul style="list-style-type: none"> ● CURPRESSUS SEMPERVIRENS - XIPRER ● JACARANDA MIMOSIFOLIA - JACARANDA ● CERCIS SILIQUASTRUM - ARBRE DE L'AMOR ● TIPLIANA TIPI - PALO ROSA ● PYRUS CALLEYRANA CHANTICLEER - PERERA DE CALLERY ● PRUNUS PERSICA - PRESSEGUER ● CELTIS AUSTRALIS - LLEDONER ● PRUNUS SERRULATA - CIRERER ● QUERCUS ILEX - ALZINA ● OLEA EUROPEA - OLIVERA 	<p>ARBUSTIVES</p> <ul style="list-style-type: none"> ▲ HEDERA HELIX ▲ MUHLENBERGIA CAPILARIS + STIPA TENUISSIMA ▲ LAVANTULA DENTATA + HELICHRYSMUS ITALICUM ▲ ROSMARINUS OFFICINALIS ▲ JASMINUM HUMILE 'REVOLUTUM' (ARBUST) 	<ul style="list-style-type: none"> ▬ BANC, BANCA I BANC INDIVIDUAL ● PAPERERA □ APARCIBICICLETES □ TAPA DE REGISTRE EXISTENT ▨ REIXA EMBORNAL BCN 1 ▨ REIXA EMBORNAL BCN 10 ▨ REIXA EMBORNAL EXISTENT. ● FANAL ESCOFET BALI SIMPLE h variable 3000K, O EQUIVALENT ● COLUMNA ESCOFET KANYA h variable, O EQUIVALENT ● FANAL ESCOFET DISAND PER INSTAL·LACIÓ A COLUMNA I PARET, O EQUIVALENT. ○ PILONA ○ PILONA AMB CLAU 	<ul style="list-style-type: none"> PF - PAVIMENT DE FORMIGÓ HA-30/B/20/1 + E DE CONSISTÈNCIA TOVA ARMAT AMB ÀRIDS BASÀLTICS, AMB ADDITIU INHIBIDOR DE CORROSIÓ SALINA, PER A PAVIMENT CONTINUU, DE 20 CM DE GRUXX, ACABAT SEGONS PLANOL. PF-s - ACABAT SORREJAT PF-p - ACABAT POLIT PF-td - ACABAT TÀCTIL INDICADOR DIRECCIONAL PF-ta - ACABAT TÀCTIL INDICADOR D'ADVERTÈNCIA 	<ul style="list-style-type: none"> PFp1 - PAVIMENT DE LLAMBORDES DE FORMIGÓ MIDES: 60X40X7 cm. PFp2 - PAVIMENT DE LLAMBORDES DE FORMIGÓ MIDES: 20X10X8 cm. PFp3 - PAVIMENT PREFABRICAT DE FORMIGÓ MIDES: 60X32Xgruix variable (veure plans escales) cm. PP - PAVIMENT DE LLOSETES DE MORTER COMPROMIT (PANOTS BARCELONA Nº 565), MIDES: 20 X 20 X 4 	<ul style="list-style-type: none"> PTd - PAVIMENT DE LLOSES 20 X 20 X 4 TÀCTIL INDICADOR DE DIRECCIÓ PTa - PAVIMENT DE LLOSES 20 X 20 X 4 TÀCTIL INDICADOR D'ADVERTÈNCIA PR - RIGOLA BLANCA DE MORTER PRECOMPROMIT AMB ACABAT SUPERFICIAL LLIS. MIDES: 20 X 20 X 8 cm PVe - RECRESQUIT DEL FERM EXISTENT. PAS DE VIANANTS ELEVAT PS - SAULÓ
--	--	--	--	--	---	--

Guia de vehicles de granit amb les cares vistes flamejades amb quall de circumferència r = 40 cm. cara d'acoplament vorada amb caiguda de 20 mm. Col·locada sobre la solera de formigó, mesures 60 x 60 x 30 (metres de pas variable)

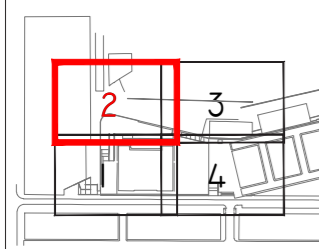


E2: ESCALA DE 2 TRAMS,
2 TRAMS DE 12 DE 32 X 16 CM.

SUP ÚTIL JARDÍ 2: 279 m2

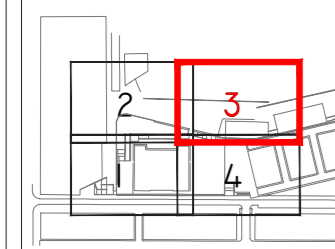
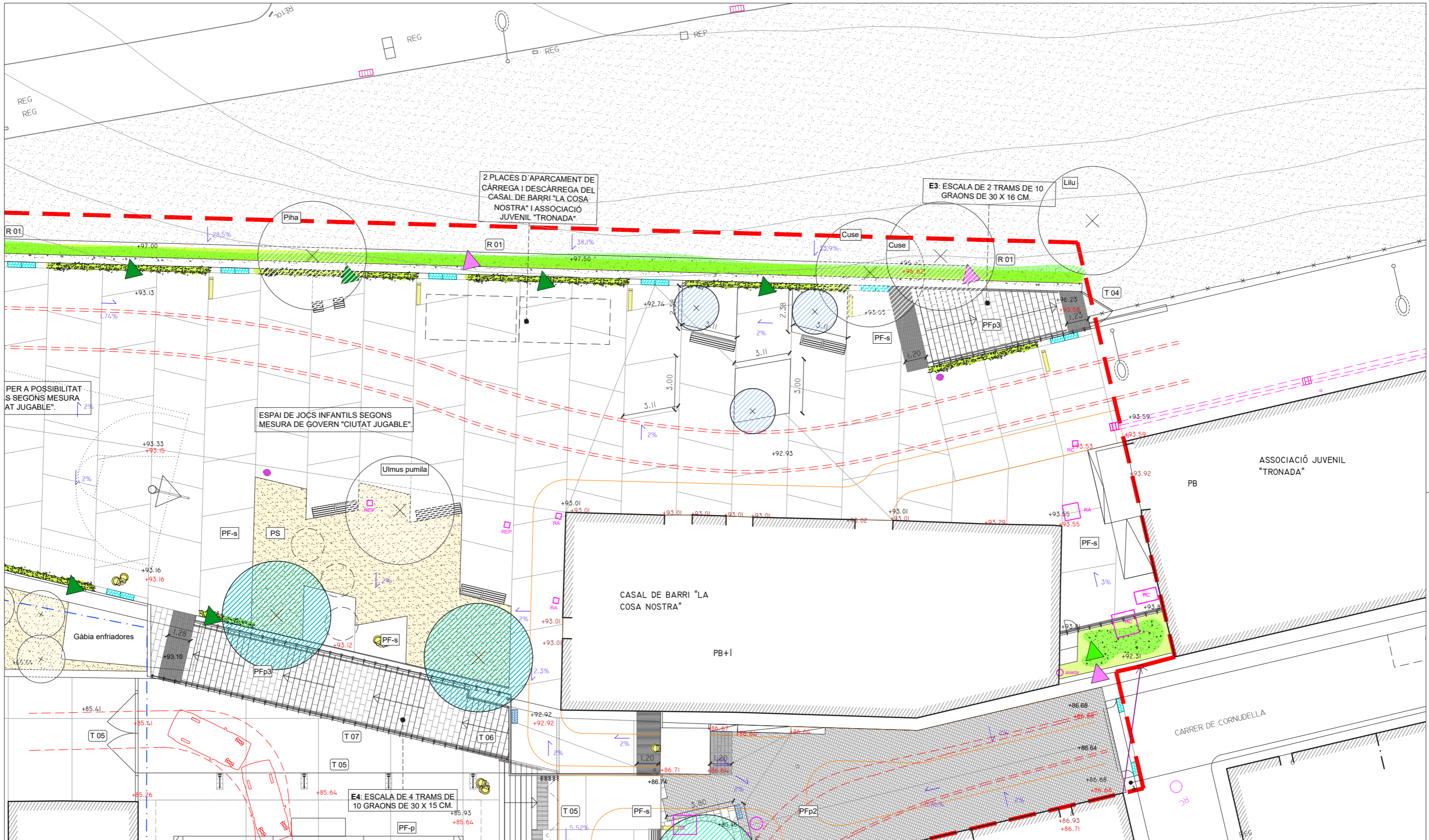
ESPAI RESERVAT PER A POSSIBILITAT
DE JOCS INFANTILS SEGONS MESURA
DE GOVERN "CIUTAT JUGABLE".

5 PLACES D'APARCAMENT DE
CÀRREGA I DESCÀRREGA
DEL CENTRE DE DIA
LLAR-RESIDÈNCIA DOCTOR
PI I MOLIST

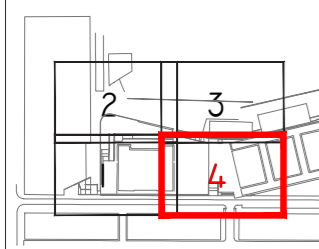
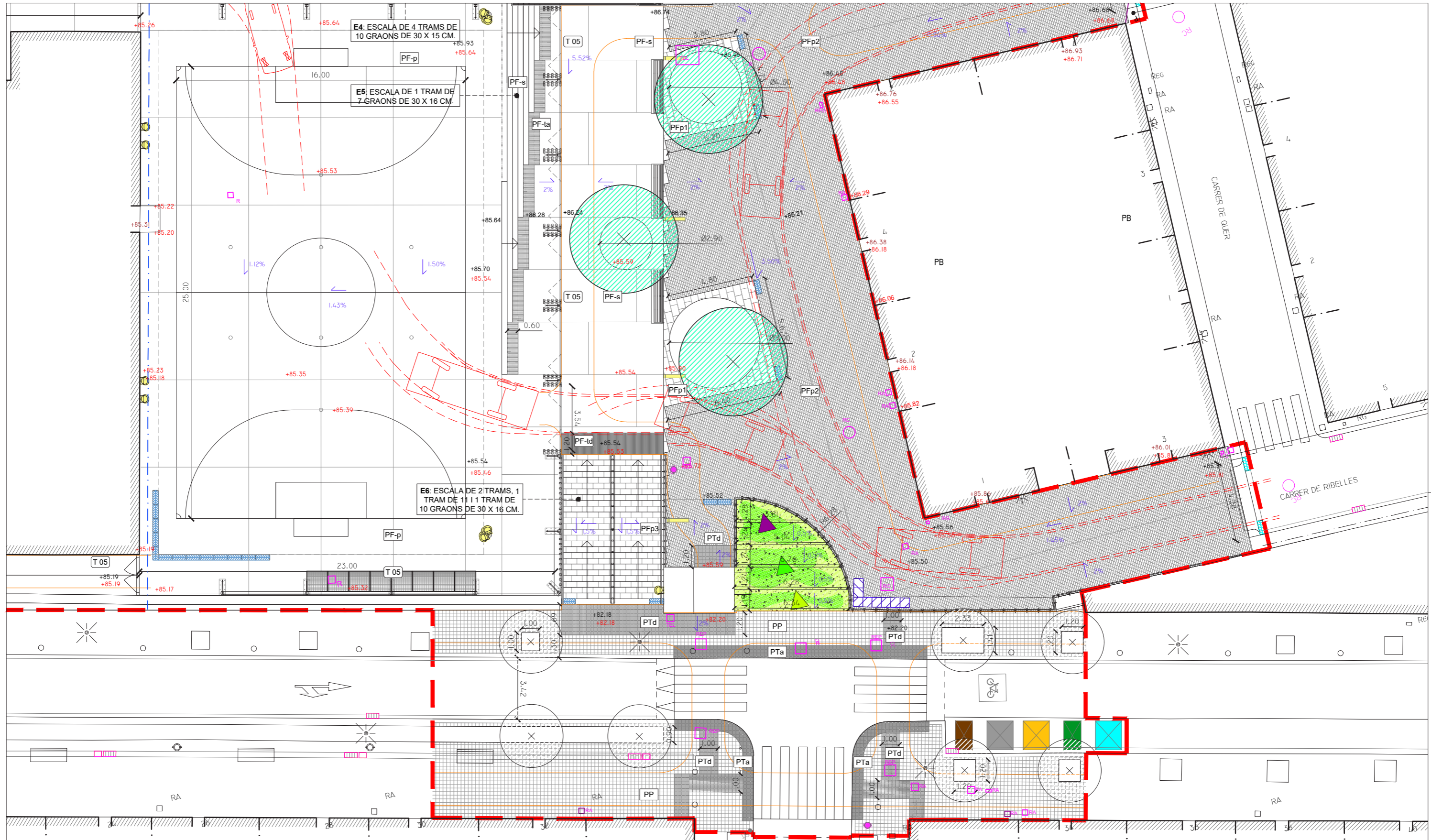


<ul style="list-style-type: none"> --- LÍMIT ACTUACIÓ --- LÍMIT MPGM + COTA DE PROJECTE + COTA EXISTENT + COTA MARXAPEUS ⊗ ARBRE NOU ⊗ ARBRE EXISTENT MANTINGUT ⊗ ARBRE EXISTENT TRASPLANTAT 	<ul style="list-style-type: none"> ● CURPRESSUS SEMPERVIRENS - XIPREU ● JACARANDA MIMOSIFOLIA - JACARANDA ● CERCIS SILIQUASTRUM - ARBRE DE L'AMOR ● PYRUS CALLEFRANA CHANTICLEER - PERERA DE CALLERY ● PRUNUS PERSICA - PRESSEGUER ● CELTIS AUSTRALIS - LLEDONER ● PRUNUS SERRULATA - CIRERER ● QUERCUS ILEX - ALZINA ● OLEA EUROPEA - OLIVERA 	<p>ARBUSTIVES</p> <ul style="list-style-type: none"> ▲ HEDERA HELIX ▲ MUHLENBERGIA CAPILARIS + STIPA TENUISSIMA ▲ LAVANTULA DENTATA + HELICHRYSMUS ITALICUM ▲ ROSMARINUS OFFICINALIS ▲ JASMINUM HUMILE 'REVOLUTUM' (ARBUST) 	<ul style="list-style-type: none"> ▬ BANC, BANCA I BANC INDIVIDUAL ○ PAPERERA □ APARCABICICLETES □ TAPA DE REGISTRE EXISTENT ▨ REIXA EMBORNAL BCN 1 ▨ REIXA EMBORNAL BCN 10 ▨ REIXA EMBORNAL BCN P7 ▨ REIXA EMBORNAL EXISTENT. 	<ul style="list-style-type: none"> ○ FANAL ESCOFET BALI SIMPLE h variable 3000K, O EQUIVALENT ○ COLUMNA ESCOFET KANYA h variable, O EQUIVALENT ○ FANAL ESCOFET DISAND PER INSTAL·LACIÓ A COLUMNA I PARET, O EQUIVALENT. ○ PILONA ○ PILONA AMB CLAU 	<ul style="list-style-type: none"> PF - PAVIMENT DE FORMIGÓ HA-30/B/20/1 + E DE CONSISTÈNCIA TOVA ARMAT AMB ÀRIDS BASÀLTICS, AMB ADDITIU INHIBIDOR DE CORROSIÓ SALINA, PER A PAVIMENT CONTINUU, DE 20 CM DE GRUXX, ACABAT SEGONS PLANOL. PF-s - ACABAT SORREJAT PF-p - ACABAT POLIT PF-td - ACABAT TÀCTIL INDICADOR DIRECCIONAL PF-ta - ACABAT TÀCTIL INDICADOR D'ADVERTÈNCIA 	<ul style="list-style-type: none"> PFp1 - PAVIMENT DE LLAMBORDES DE FORMIGÓ MIDES: 60X40X7 cm. PFp2 - PAVIMENT DE LLAMBORDES DE FORMIGÓ MIDES: 20X10X8 cm. PFp3 - PAVIMENT PREFABRICAT DE FORMIGÓ MIDES: 60X32Xgruix variable (veure plànols escales) cm. PP - PAVIMENT DE LLOSETES DE MORTER COMPROMIT (PANOTS BARCELONA Nº 565), MIDES: 20 X 20 X 4 	<ul style="list-style-type: none"> PTd - PAVIMENT DE LLOSES 20 X 20 X 4 TÀCTIL INDICADOR DE DIRECCIÓ PTa - PAVIMENT DE LLOSES 20 X 20 X 4 TÀCTIL INDICADOR D'ADVERTÈNCIA PR - RIGOLA BLANCA DE MORTER PRECOMPROMIT AMB ACABAT SUPERFICIAL LLIS. MIDES: 20 X 20 X 8 cm PVe - RECRESQUIT DEL FERM EXISTENT. PAS DE VIANANTS ELEVAT PS - SAU·LLÓ
--	---	--	--	---	--	---	--

Guia de vehicles de graül amb les cares vistes flamejades amb quül de circumferència r = 40 cm. cara d'acoplament vorada amb caiguda de 20 mm. Col·locada sobre la solera de formigó, mesures 60 x 60 x 30 (metres de pas variable)



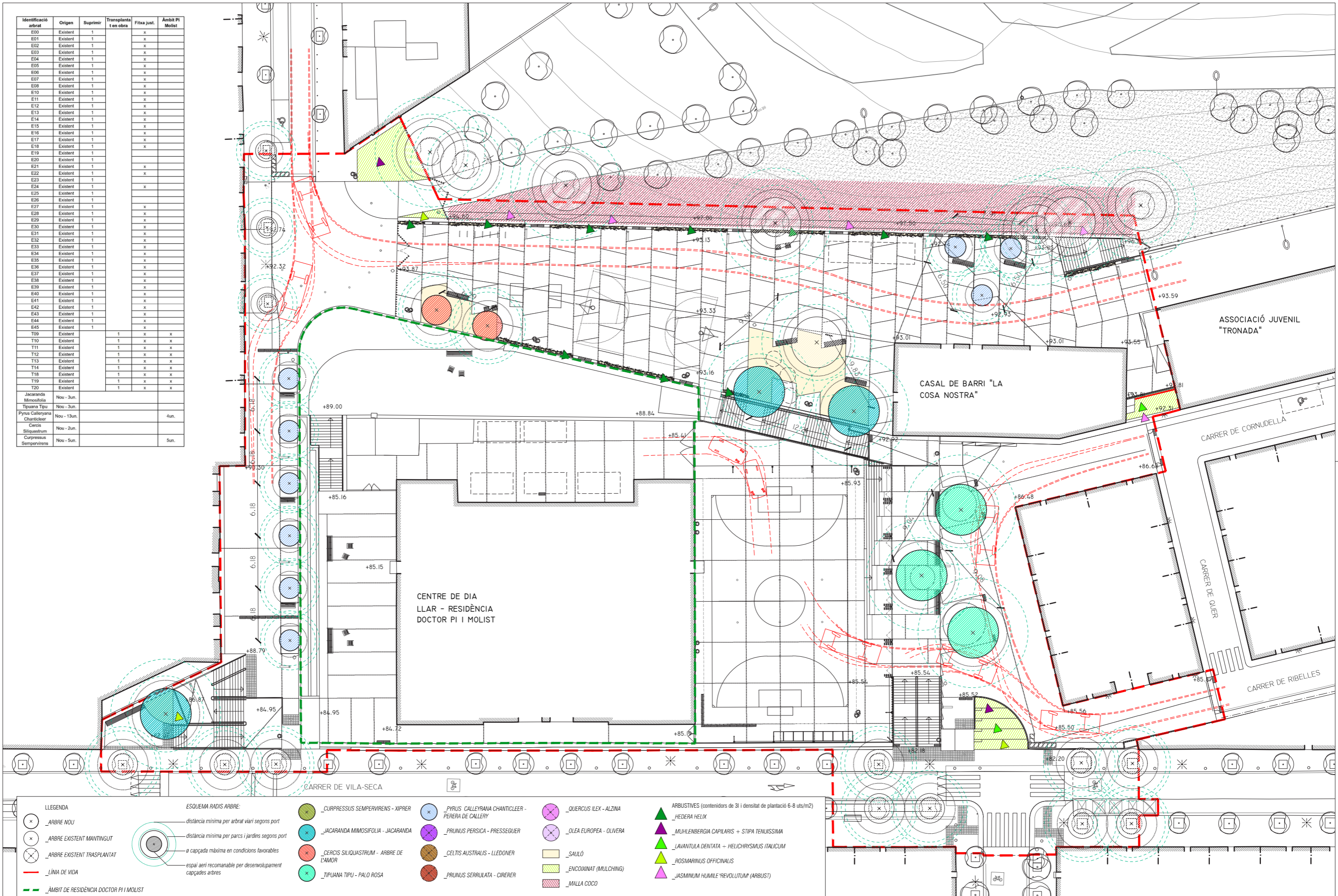
<ul style="list-style-type: none"> --- LÍMIT ACTUACIÓ --- LÍMIT MPGM --- COTA DE PROJECTE --- COTA EXISTENT --- COTA MARXAPEUS ○ ARBRE NOU ○ ARBRE EXISTENT MANTINGUT ○ ARBRE EXISTENT TRASPLANTAT 	<ul style="list-style-type: none"> ○ CURPRESSUS SEMPERVIRENS - XIPRER ○ JACARANDA MIMOSIFOLIA - JACARANDA ○ CERCIS SILIQUASTRUM - ARBRE DE L'AMOR ○ TIPLIANA TIPI - PALO ROSA ○ PYRUS CALLEYRANA CHANTICLEER - PERERA DE CALLERY ○ PRUNUS PERSICA - PRESSEGUER ○ CECTIS AUSTRALIS - LLEDONER ○ PRUNUS SERRULATA - CIRERER ○ QUERCUS ILEX - ALZINA ○ OLEA EUROPEA - OLIVERA 	<p>ARBUSTIVES</p> <ul style="list-style-type: none"> ▲ HEDERA HELIX ▲ MUHLENBERGIA CAPILARIS + STIPA TENUISSIMA ▲ LAVANTULA DENTATA + HELICHRYSMUS ITALICUM ▲ ROSMARINUS OFFICINALIS ▲ JASMINUM HUMILE 'REVOLUTUM' (ARBUST) 	<ul style="list-style-type: none"> ■ BANC, BANCA I BANC INDIVIDUAL ○ PAPERERA ○ APARCABICICLETES □ TAPA DE REGISTRE EXISTENT ■ REIXA EMBORNAL BCN 1 ■ REIXA EMBORNAL BCN 10 ■ REIXA EMBORNAL BCN P7 ■ REIXA EMBORNAL EXISTENT. ○ PILONA ○ PILONA AMB CLAU 	<ul style="list-style-type: none"> ○ FANAL ESCOFET BALI SIMPLE h variable 3000K, O EQUIVALENT ○ COLUMNA ESCOFET KAWA h variable, O EQUIVALENT ○ FANAL ESCOFET DISANO PER INSTAL·LACIÓ A COLUMNA I PARET, O EQUIVALENT. ■ PF - PAVIMENT DE FORMIGÓ HA-30/B/20I + E DE CONSISTÈNCIA TOVA ARMAT AMB ÀRIDS BASÀLTICS, AMB ADDITIU INHIBIDOR DE CORROSIÓ SALINA, PER A PAVIMENT CONTINUU, DE 20 CM DE GRUIX, ACABAT SEGONS PLANOL. ■ PF-s - ACABAT SORREJAT ■ PF-p - ACABAT POLIT ■ PF-td - ACABAT TÀCTIL INDICADOR DIRECCIONAL ■ PF-ta - ACABAT TÀCTIL INDICADOR D'ADVERTÈNCIA 	<ul style="list-style-type: none"> ■ PFp1 - PAVIMENT DE LLAMBORDES DE FORMIGÓ MIDES: 60X40X7 cm. ■ PFp2 - PAVIMENT DE LLAMBORDES DE FORMIGÓ MIDES: 20X10X8 cm. ■ PFp3 - PAVIMENT PREFABRICAT DE FORMIGÓ MIDES: 60X32Xgruix variable (veure plànols escales) cm. ■ PP - PAVIMENT DE LLOSETES DE MORTER COMPROMIT (PANOTS BARCELONA Nº 565), MIDES: 20 X 20 X 4 ■ PTR - PAVIMENT DE LLOSES 20 X 20 X 4 TÀCTIL INDICADOR DE DIRECCIÓ ■ PTA - PAVIMENT DE LLOSES 20 X 20 X 4 TÀCTIL INDICADOR D'ADVERTÈNCIA ■ PR - RIGOLA BLANCA DE MORTER PRECOMPROMIT AMB ACABAT SUPERFICIAL LLIS. MIDES: 20 X 20 X 8 cm ■ PVE - RECRESQUIT DEL FERM EXISTENT. PAS DE VIANANTS ELEVAT ■ PS - SAU·LÓ
--	--	--	---	--	--



<ul style="list-style-type: none"> --- LIMIT ACTUACIÓ --- LIMIT MPGM + COTA DE PROJECTE + COTA EXISTENT + COTA MARXAPEUS ⊗ ARBRE NOU ⊗ ARBRE EXISTENT MANTINGUT ⊗ ARBRE EXISTENT TRASPLANTAT 	<ul style="list-style-type: none"> ⊗ CURPRESSUS SEMPERVIRENS - XIPRE ⊗ JACARANDA MIMOSIFOLIA - JACARANDA ⊗ CERCIS SILIQUASTRUM - ARBRE DE L'AMOR ⊗ TIPLIANA TIPI - PALO ROSA ⊗ PYRUS CALLEYRANA CHANTICLEER - PERERA DE CALLERY ⊗ PRUNUS PERSICA - PRESSEGUER ⊗ CELTIS AUSTRALIS - LLEDONER ⊗ PRUNUS SERRULATA - CIRERER ⊗ QUERCUS ILEX - ALZINA ⊗ OLEA EUROPEA - OLIVERA 	<p>ARBUSTIVES</p> <ul style="list-style-type: none"> ▲ HEDERA HELIX ▲ MUHLENBERGIA CAPILARIS + STIPA TENUISSIMA ▲ LAVANTULA DENTATA + HELICHRYSMUS ITALICUM ▲ ROSMARINUS OFFICINALIS ▲ JASMINUM HUMILE 'REVOLUTUM' (ARBUST) 	<ul style="list-style-type: none"> ▬ BANC, BANCA I BANC INDIVIDUAL ⊗ PAPERERA ⊗ APARCIBICICLETES ⊗ TAPA DE REGISTRE EXISTENT ▨ REIXA EMBORNAL BCN 1 ▨ REIXA EMBORNAL BCN 10 ▨ REIXA EMBORNAL BCN P7 ▨ REIXA EMBORNAL EXISTENT. 	<ul style="list-style-type: none"> ▨ FANAL ESCOFET BALI SIMPLE h variable 3000K, O EQUIVALENT ▨ COLUMNA ESCOFET KANYA h variable, O EQUIVALENT ▨ FANAL ESCOFET DISAND PER INSTAL·LACIÓ A COLUMNA I PARET, O EQUIVALENT. ○ PILONA ○ PILONA AMB CLAU 	<ul style="list-style-type: none"> PF - PAVIMENT DE FORMIGÓ HA-30/B/20/1 + E DE CONSISTÈNCIA TOVA ARMAT AMB ÀRIDS BASÀLTICS, AMB ADDITIU INHIBIDOR DE CORROSIÓ SALINA, PER A PAVIMENT CONTINUU, DE 20 CM DE GRUXX, ACABAT SEGONS PLANOL. PF-s - ACABAT SORREJAT PF-p - ACABAT POLIT PF-td - ACABAT TÀCTIL INDICADOR DIRECCIONAL PF-ta - ACABAT TÀCTIL INDICADOR D'ADVERTÈNCIA 	<ul style="list-style-type: none"> PFp1 - PAVIMENT DE LLAMBORDES DE FORMIGÓ MIDES: 60X40X7 cm. PFp2 - PAVIMENT DE LLAMBORDES DE FORMIGÓ MIDES: 20X10X8 cm. PFp3 - PAVIMENT PREFABRICAT DE FORMIGÓ MIDES: 60X32Xgruix variable (veure plànols escales) cm. PP - PAVIMENT DE LLOSETES DE MORTER COMPROMIT (PANOTS BARCELONA Nº 565), MIDES: 20 X 20 X 4 	<ul style="list-style-type: none"> PTd - PAVIMENT DE LLOSES 20 X 20 X 4 TÀCTIL INDICADOR DE DIRECCIÓ PTa - PAVIMENT DE LLOSES 20 X 20 X 4 TÀCTIL INDICADOR D'ADVERTÈNCIA PR - RIGOLA BLANCA DE MORTER PRECOMPROMIT AMB ACABAT SUPERFICIAL LLIS. MIDES: 20 X 20 X 8 cm Pve - RECRESQUIT DEL FERM EXISTENT. PAS DE VIANANTS ELEVAT PS - SAULÓ
--	---	--	--	---	--	---	--

Guia de vehicles de graut amb les cares vistes flamejades amb quart de circumferència r = 40 cm. cara d'acoplament vorada amb caiguda de 20 mm. Col·locada sobre la solera de formigó, mesures 60 x 60 x 30 (metres de pas variable)

Identificació arbrat	Origen	Suprimir	Transplantat en obra	Fixa just.	Ambit PI Molist
E00	Existent	1		x	
E01	Existent	1		x	
E02	Existent	1		x	
E03	Existent	1		x	
E04	Existent	1		x	
E05	Existent	1		x	
E06	Existent	1		x	
E07	Existent	1		x	
E08	Existent	1		x	
E10	Existent	1		x	
E11	Existent	1		x	
E12	Existent	1		x	
E13	Existent	1		x	
E14	Existent	1		x	
E15	Existent	1		x	
E16	Existent	1		x	
E17	Existent	1		x	
E18	Existent	1		x	
E19	Existent	1		x	
E20	Existent	1		x	
E21	Existent	1		x	
E22	Existent	1		x	
E23	Existent	1		x	
E24	Existent	1		x	
E25	Existent	1		x	
E26	Existent	1		x	
E27	Existent	1		x	
E28	Existent	1		x	
E29	Existent	1		x	
E30	Existent	1		x	
E31	Existent	1		x	
E32	Existent	1		x	
E33	Existent	1		x	
E34	Existent	1		x	
E35	Existent	1		x	
E36	Existent	1		x	
E37	Existent	1		x	
E38	Existent	1		x	
E39	Existent	1		x	
E40	Existent	1		x	
E41	Existent	1		x	
E42	Existent	1		x	
E43	Existent	1		x	
E44	Existent	1		x	
E45	Existent	1		x	
T09	Existent		1	x	x
T10	Existent		1	x	x
T11	Existent		1	x	x
T12	Existent		1	x	x
T13	Existent		1	x	x
T14	Existent		1	x	x
T18	Existent		1	x	x
T19	Existent		1	x	x
T20	Existent		1	x	x
Jacaranda	Nou - 3un.				
Mimosifolia	Nou - 3un.				
Tiplana Tipu	Nou - 3un.				
Pyrus Calleryana	Nou - 13un.				4un.
Charitocler					
Cercis	Nou - 2un.				
Siliquastrum	Nou - 5un.				
Curpressus	Nou - 5un.				
Sempervirens	Nou - 5un.				



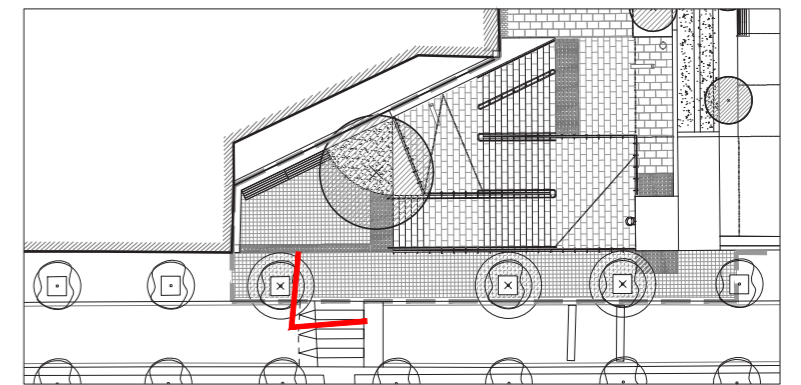
<p>LLEGENDA</p> <ul style="list-style-type: none"> ⊗ _ARBRE NOU ⊗ _ARBRE EXISTENT MANTINGUT ⊗ _ARBRE EXISTENT TRASPLANTAT — _LÍNIA DE VIDA — _ÀMBIT DE RESIDÈNCIA DOCTOR PI I MOLIST 	<p>ESQUEMA RADIS ARBRE:</p> <ul style="list-style-type: none"> — distància mínima per arbrat viari segons port — distància mínima per parcs i jardins segons port — capçada màxima en condicions favorables — espai aeri recomanable per desenvolupament capçades arbres 	<ul style="list-style-type: none"> ● _CURPRESSUS SEMPERVIRENS - XIPRER ● _JACARANDA MIMOSIFOLIA - JACARANDA ● _CERCIS SILIQUASTRUM - ARBRE DE L'AMOR ● _TIPLANA TIPU - PALO ROSA ● _PYRUS CALLERYANA CHANTICLEER - PERERA DE CALLERY ● _PRUNUS PERSICA - PRESSEGUER ● _CELTIS AUSTRALIS - LLEDONER ● _PRUNUS SERRULATA - CIRERER ● _QUERCUS ILEX - ALZINA ● _OLEA EUROPEA - OLIVERA ● _SAULÓ ● _ENCODINAT (MULCHING) ● _MALLA COCO 	<ul style="list-style-type: none"> ▲ ARBUSTIVES (contenedors de 3l i densitat de plantació 6-8 uts/m2) ▲ _HEDERA HELIX ▲ _MUELENBERGIA CAPILARIS + STIPA TENUISSIMA ▲ _LAVANTULA DENTATA + HELICHRYSMUS ITALICUM ▲ _ROSMARINUS OFFICINALIS ▲ _JASMINUM HUMILE 'REVOLUTUM' (ARBUST)
---	--	---	--



SITUACIÓ D'ESTAT ACTUAL - CARRER DE VILA-SECA



IMATGE DE PROPOSTA - NOU ASCENSOR AL CARRER DE VILA-SECA



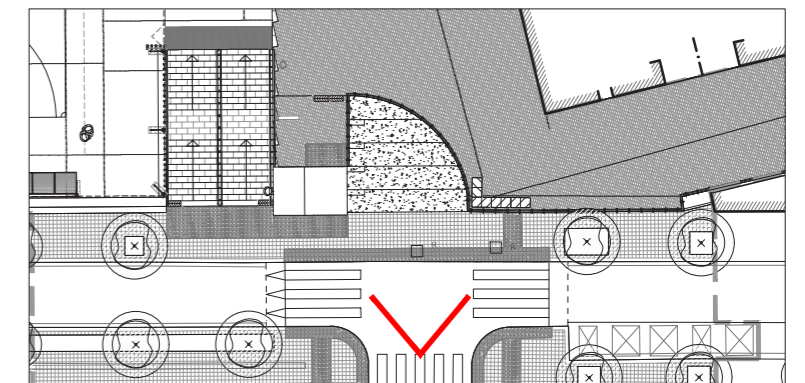
INDICACIÓ D'IMATGE



SITUACIÓ D'ESTAT ACTUAL - ASCENSOR EXISTENT AL CARRER DE VILA-SECA



IMATGE DE PROPOSTA - MILLORA D'ASCENSOR AL CARRER DE VILA-SECA



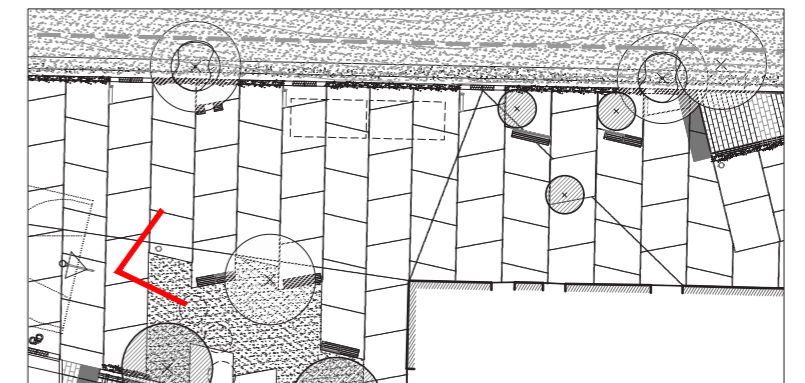
INDICACIÓ D'IMATGE



SITUACIÓ D'ESTAT ACTUAL - PARC DEL CASAL DE BARRI



IMATGE DE PROPOSTA - PARC DEL CASAL DE BARRI



INDICACIÓ D'IMATGE