

PASSEJADA CUIDEM BCN - LA CLOTA

ASSISTÈNCIA: 2 persones (1 dona)

BARRI: LA CLOTA

DISTRICTE: HORTA-GUINARDÓ

DATA I HORARI: 08/06/2022 de 16:30 a 18:00 h

ZONA:	COMENTARIS:
Carrer d'Alarcón	Només hi ha un contenidor de rebuig i no hi ha papereres (sense foto)
Sota el pont d'Av. De l'Estatut	Falta il·luminació, s'ha identificat com un punt fosc amb inseguretat (sense foto)
Camí de Sant Genís a Horta, 2-24	Espai sense ordenació. No hi ha voreres F,2 S'utilitza de pàrquing de no residents F.1 Quan plou es formen tolls a terra Sota el pont, s'acumula molta brossa i bardissa, la vegetació s'estén pels laterals i murs F.3 Esllavissades de terra
Camí de Sant Genís a Horta, fins a Torre Jussana	Falta il·luminació, s'ha identificat com un punt fosc amb inseguretat F.4 S'ha de desbrossar per evitar la presència de possibles amagatalls L'encaminament cap a l'equipament de Torrejussana, es podria renovar i mantenir millor
A tot el barri	Afectació per incendis, possiblement intencionats, cal estudi i control Proliferació d'assentaments de persones sense llar i persones conflictives, inseguretat als camins i a les zones obertes utilitzades com a pàrquing (robatoris) Es demana revisió i retirada de cotxes abandonats
Passatge Feliu/Bragança, 11	Es tracta d'un pas molt estret amb talús inestable, d'accés a dos habitatges F.5, 6 i 7

ZONA:	COMENTARIS:
Carrer Alarcón/Lisboa	Parterre final sense ordenar, cal desbrossar i renovar F.8
Carrer de Lisboa	Pavimentació deficient amb sots Tram amb escocells profunds sense enrasar i perill de caiguda F.10 Petita planxa metàl·lica enfonsada al paviment F.9
Carrer de Lisboa/la Puríssima	Paviment aixecat per les arrels de l'arbre F.11 L'arbre s'hauria de podar, està en contacte amb l'arbre del davant
Carrer de Lisboa/Av. del Cardenal Vidal i Barraquer	Vorera massa estreta, pas molt estret per a persones amb mobilitat reduïda (sobretot a l'inici) F.12
Tram Av. del Cardenal Vidal i Barraquer, 3 fins a Passatge Feliu	Pavimentació molt deficient amb sots F.14 Escocells profunds sense enrasar i perill de caiguda F.15 Bancs malmesos i molt antics, espai a renovar F.13
Passatge Feliu/la Puríssima	Revisar cablejat penjant de les façanes F.16 S'haurien de planificar les voreres, manca de manteniment F.17
Passatge Feliu, 21	Punt d'acumulació de llaunes i de brutícia F.18 Manquen papereres (instal·lar una o dues papereres al passatge)
Passatge Feliu, 18	Tancat amb vegetació sense manteniment i acumulació de brutícia F.19 i 20 S'hauria de redissenyar aquest racó, que ofereix vistes del barri F.21
Passatge Feliu, 27	Paviment en mal estat Proliferació de parietària i altres herbes a paviment i façanes F.22
Passatge Feliu, 30	Mur bombat amb perill de col·lapse F.23

ZONA:	COMENTARIS:
Pàrquing de la Clota	Zona de solar amb proliferació de rates, pugem fins al segon pis dels habitatges Zona d'acumulació de llaunes i de brutícia Manca desbrossament i neteja F.25 Zona on es produeixen robatoris i delinqüència F.24 i 26
Carrer Juan de Ávila, 10	Base dels murs amb creixement vegetal Via sense vorera F.27
Carrer de Lisboa, 37	Parterre de grava sense manteniment, es demana urbanitzar amb vegetació F.28

PROPOSTES DE LA CIUTADANIA

INCIDÈNCIES:	PROPOSTES:
Els espais oberts s'utilitzen per a l'estacionament de vehicles i existeix inseguretats als camins, en detriment de possibles zones on passejar els gossos	Conciliar els usos del futur parc i regular l'estacionament, de forma que es pugui incrementar el manteniment d'aquests espais oberts i de pas
Infraestructura i mobiliari urbà deficient	Reurbanitzar zones, potenciant la vegetació, el manteniment i la neteja

FOTOGRAFIES

Camí de Sant Genís a Horta, 2-24 (Fotos 1, 2 i 3)



Camí de Sant Genís a Horta, fins a Torre Jussana (Foto 4)



Passatge Feliu/Bragança, 11 (Fotos 5, 6 i 7)



Carrer Alarcón/Lisboa (Foto 8)



Carrer de Lisboa (Fotos 9 i 10)



Carrer de Lisboa/la Puríssima (Foto 11)



Carrer de Lisboa/Av. del Cardenal Vidal i Barraquer (Foto 12)



Tram Av. del Cardenal Vidal i Barraquer, 3 fins a Passatge Feliu (Fotos 13, 14 i 15)



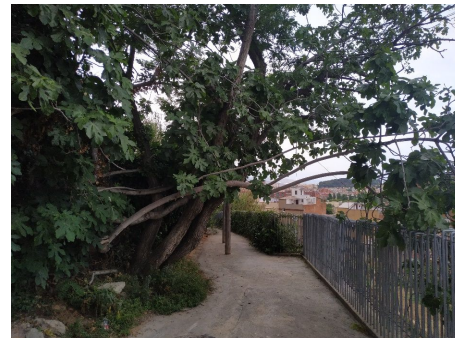
Passatge Feliu/la Puríssima (Fotos 16 i 17)



Passatge Feliu, 21 (Foto 18)



Passatge Feliu, 18 (Fotos 19, 20 i 21)



Passatge Feliu, 27 (Foto 22)



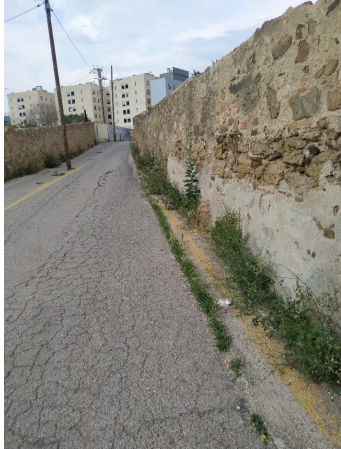
Passatge Feliu, 30 (Foto 23)



Pàrquing de la Clota (Fotos 24, 25 i 26)



Carrer Juan de Àvila, 10 (Foto 27)



Carrer de Lisboa, 37 (Foto 28)

