

Reurbanització de la plaça de la Infància

Entre el Bac de Roda, el Carrer d'Andrade, el Carrer Fluvià i el Carrer del Concili de Trento, al Districte de Sant Martí, a Barcelona

15 de Març de 2018

01

Informació general i objectius

- Emplaçament
- Estat actual
- Objectius



Emplaçament

L'àmbit del projecte està ubicat en Barcelona, al barri del Besòs, districte de Sant Martí, entre el Carrer Bac de Roda, el Carrer d'Andrade, el Carrer Fluvià i el Carrer del Concili de Trento.





Estat actual



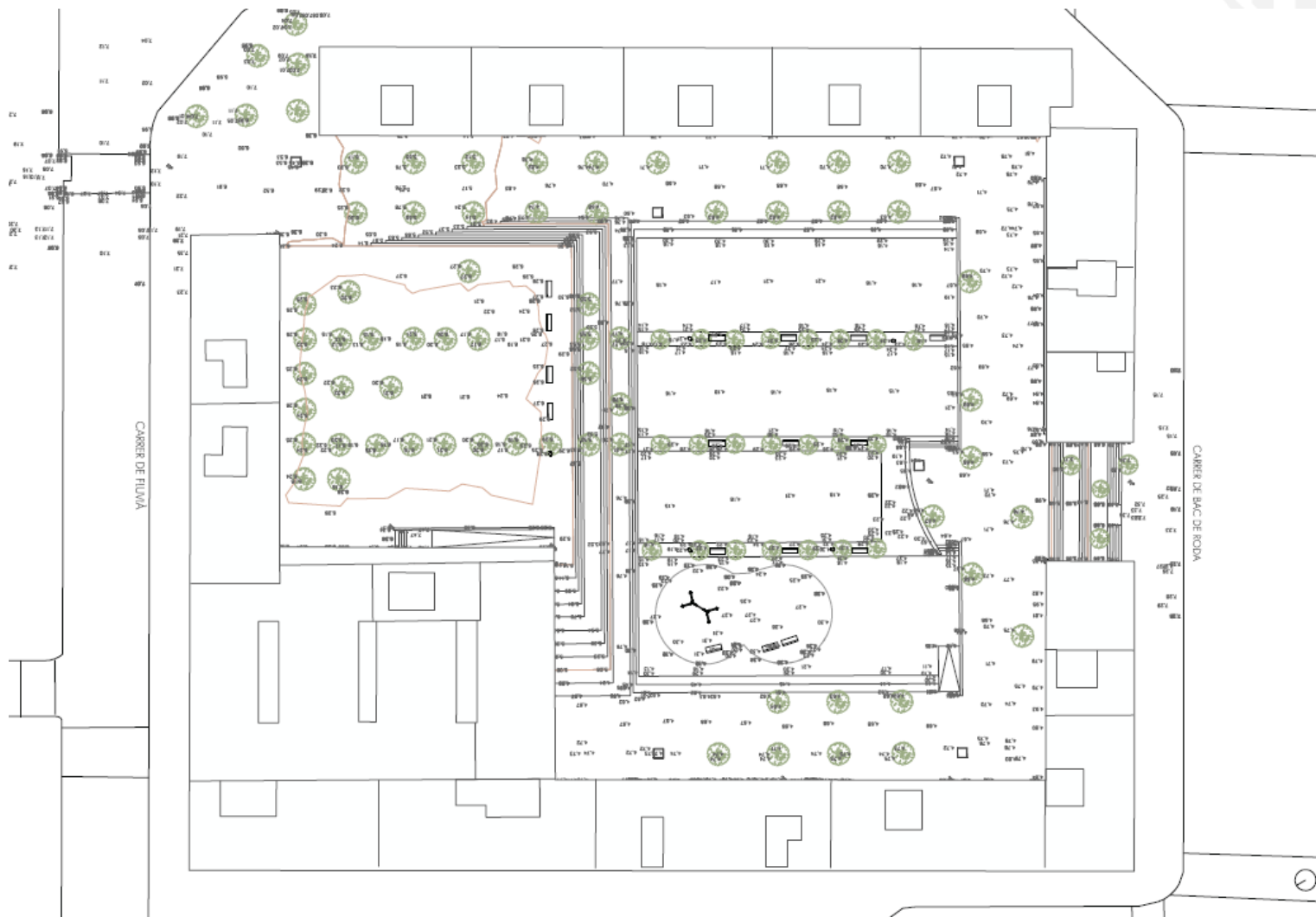


Estat actual





Estat actual





Objectius

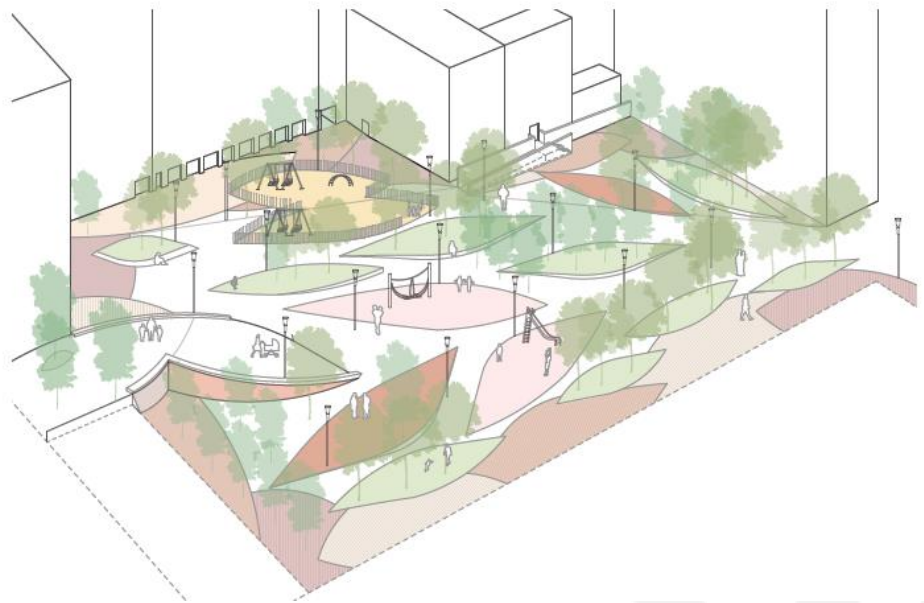
Es projecta l'enjardinament de l'espai per acollir els usos de lleure dels veïns, jocs per nens petits, adolescents i adults . Zones d'estada i de passeig. Es proposa la renovació del paviment, de la xarxa de l'enllumenat públic, de clavegueram i drenatge, així com un nou sistema de reg i la predisposició de la xarxa de telecomunicacions.

- Es pretén transformar radicalment la imatge actual de la plaça.
- Es recupera la topografia històrica de la Plaça, pràcticament plana, tot incrementant l'accessibilitat des de el carrer Bac de Roda. Així doncs, la Plaça de la Infància esdevé accessible per a tothom
- Un nou espai cívic viu, amb unes geometries més orgàniques, que recuperen una atmósfera més natural.

02

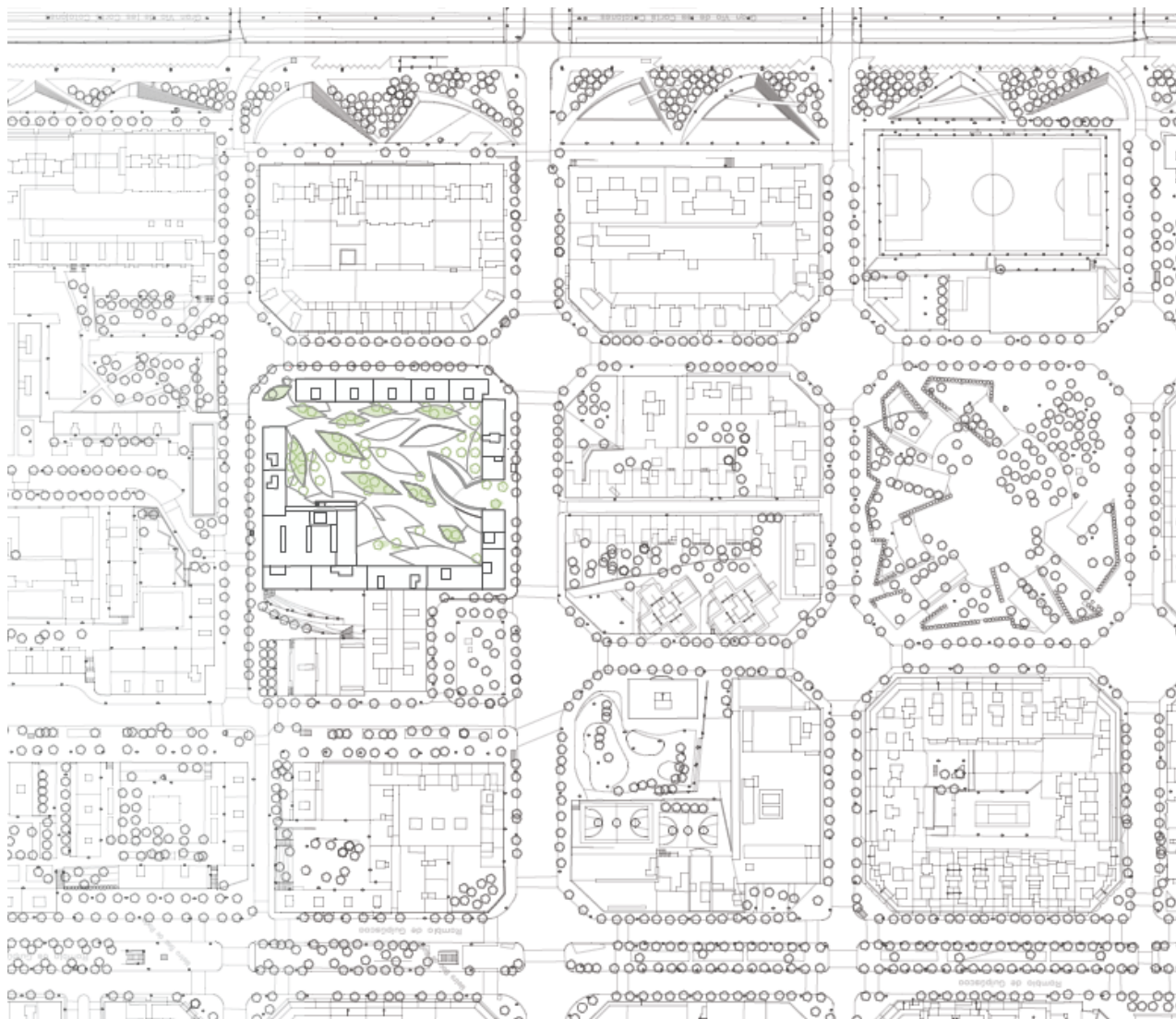
Proposta

- Planta general proposta
- Proposta paviments
- Proposta d'arbrat
- etc



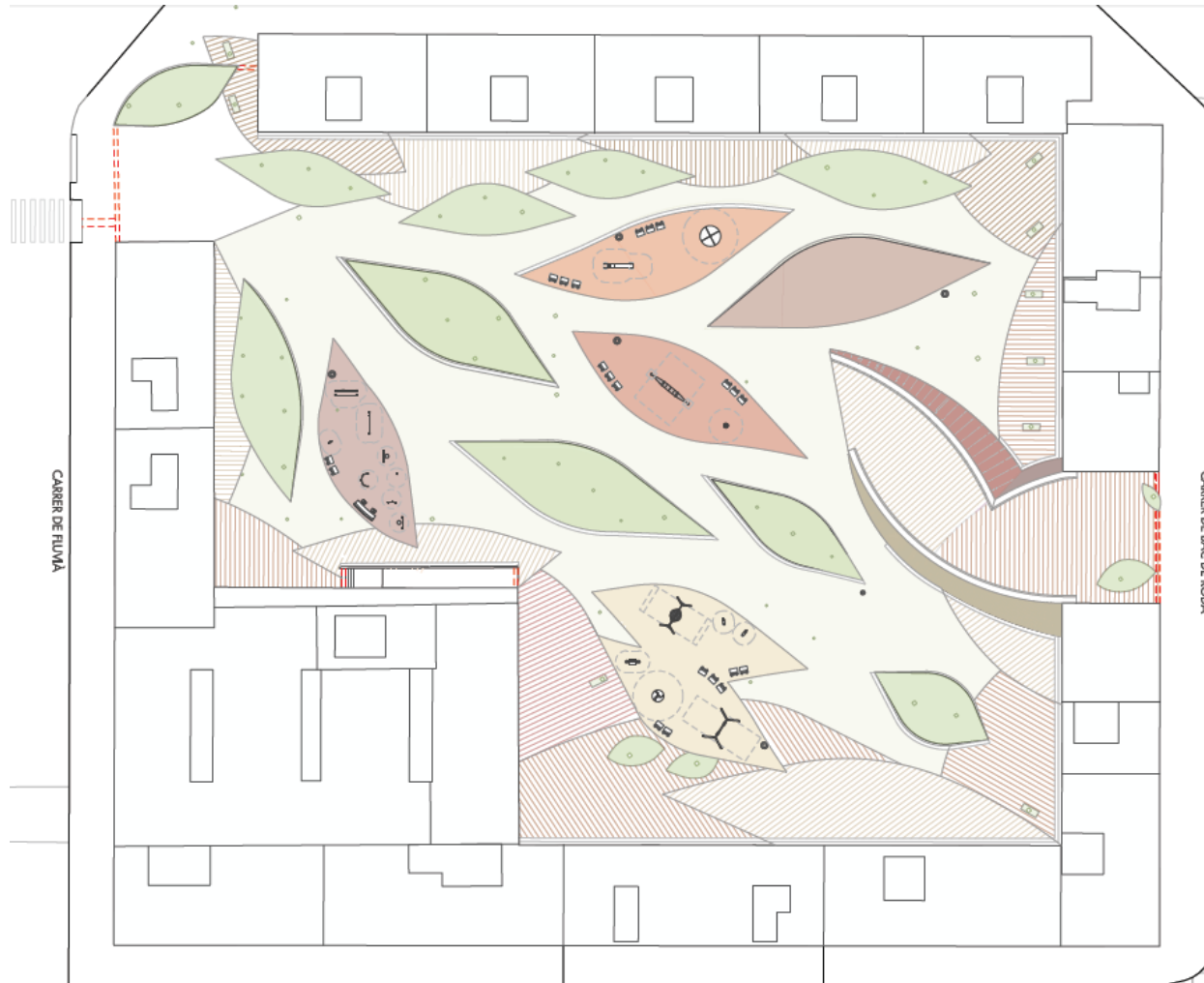


Proposta





Proposta. Planta paviments



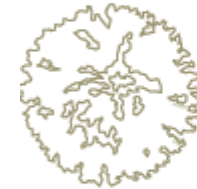
-  Paviment continu de cautxú
Color*:
R = 222; G = 196; B = 135
-  Paviment continu de cautxú
Color*:
R = 230; G = 151; B = 117
-  Paviment continu de cautxú
Color*:
R = 168; G = 118; B = 111
-  Paviment continu de cautxú
Color*:
R = 220; G = 97; B = 80
-  Paviment de llambordí ceràmic de 10x20 cm i 5cm de gruix
Color*:
R = 222; G = 196; B = 135
-  Paviment de llambordí ceràmic de 10x20 cm i 5cm de gruix
Color*:
R = 220; G = 97; B = 80
-  Paviment de sauló
-  Paviment de Panots de formigó e=4cm i e=8cm a la franja d'accés rodat C/Fluvià
-  Paviment de peces de formigó acolorit de 20x10x8cm
Color Terra
R = 134; G = 96; B = 57
-  Paviment de peces de formigó acolorit de 20x10x8cm
Color Teja:
R = 160; G = 96; B = 69
-  Paviment de peces de formigó acolorit de 20x10x8cm
Color Sienna:
R = 161; G = 127; B = 79
-  Area verda
-  Encofrat perdut d'acer cor-ten
-  paviment Línies encintades
-  Franja de paviment tàctil de 40 cm



Proposta. Planta arbrat



Celtis Australis
 ø copa 10 - 15m
 h= 10-15m
 13 unitats
 ① ② ③ ④ ⑤ ⑥ ⑦ ⑧ ⑨ ⑩ ⑪ ⑫ ⑬



Platanus Hispanica
 ø copa 25 - 30m
 h= 10-15m
 6 unitats
 ⑭ ⑮ ⑯ ⑰ ⑱ ⑲



Tipuana Tipu
 ø copa 12-18m
 h= 10-15m
 7 unitats
 ⑳ ㉑ ㉒ ㉓ ㉔ ㉕ ㉖



Quescus Ilex
 ø copa 6-8m
 h= 8-12m
 3 unitats
 ㉗ ㉘ ㉙



Pinus Pinea
 ø copa 7-8m
 h= 15-20m
 2 unitats
 ㉚ ㉛



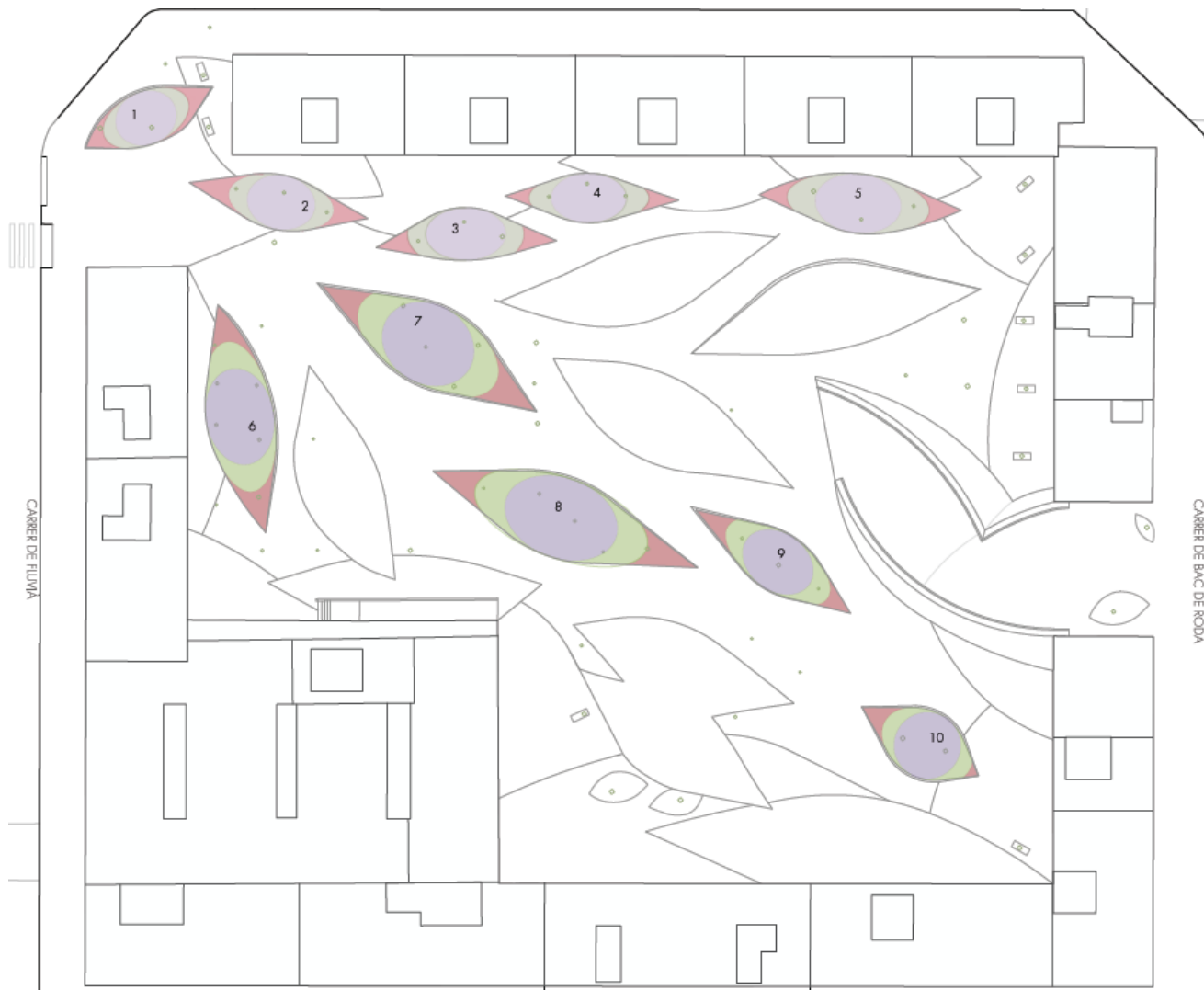
Populus Nigra
 ø copa 10-15m
 h= 15-20m
 1 unitat
 ㉜



Melia Azederach
 ø copa 5 - 8m
 h= 8-15m
 31 unitats
 ㉝ ㉞ ㉟ ㊱ ㊲ ㊳ ㊴ ㊵ ㊶ ㊷ ㊸ ㊹ ㊺ ㊻ ㊼ ㊽ ㊾ ㊿ ① ② ③ ④ ⑤ ⑥ ⑦ ⑧ ⑨ ⑩ ⑪ ⑫ ⑬ ⑭ ⑮ ⑯ ⑰ ⑱ ⑲ ⑳ ㉑ ㉒ ㉓ ㉔ ㉕ ㉖ ㉗ ㉘ ㉙ ㉚ ㉛ ㉜ ㉝ ㉞ ㉟ ㊱ ㊲ ㊳ ㊴ ㊵ ㊶ ㊷ ㊸ ㊹ ㊺ ㊻ ㊼ ㊽ ㊾ ㊿



Proposta. Planta enjardinament parterres



50% *Salvia leucantha*
h= 0,5 m



25% *Nandina domestica*
h= 0,7/0,8m



25% *Stipa tenuissima*
h= 0,5 m

PARTERRES 6-10



25% *Brecknia callura*
h= 0,8m



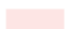

25% *Festuca gautieri*
h= 0,3m

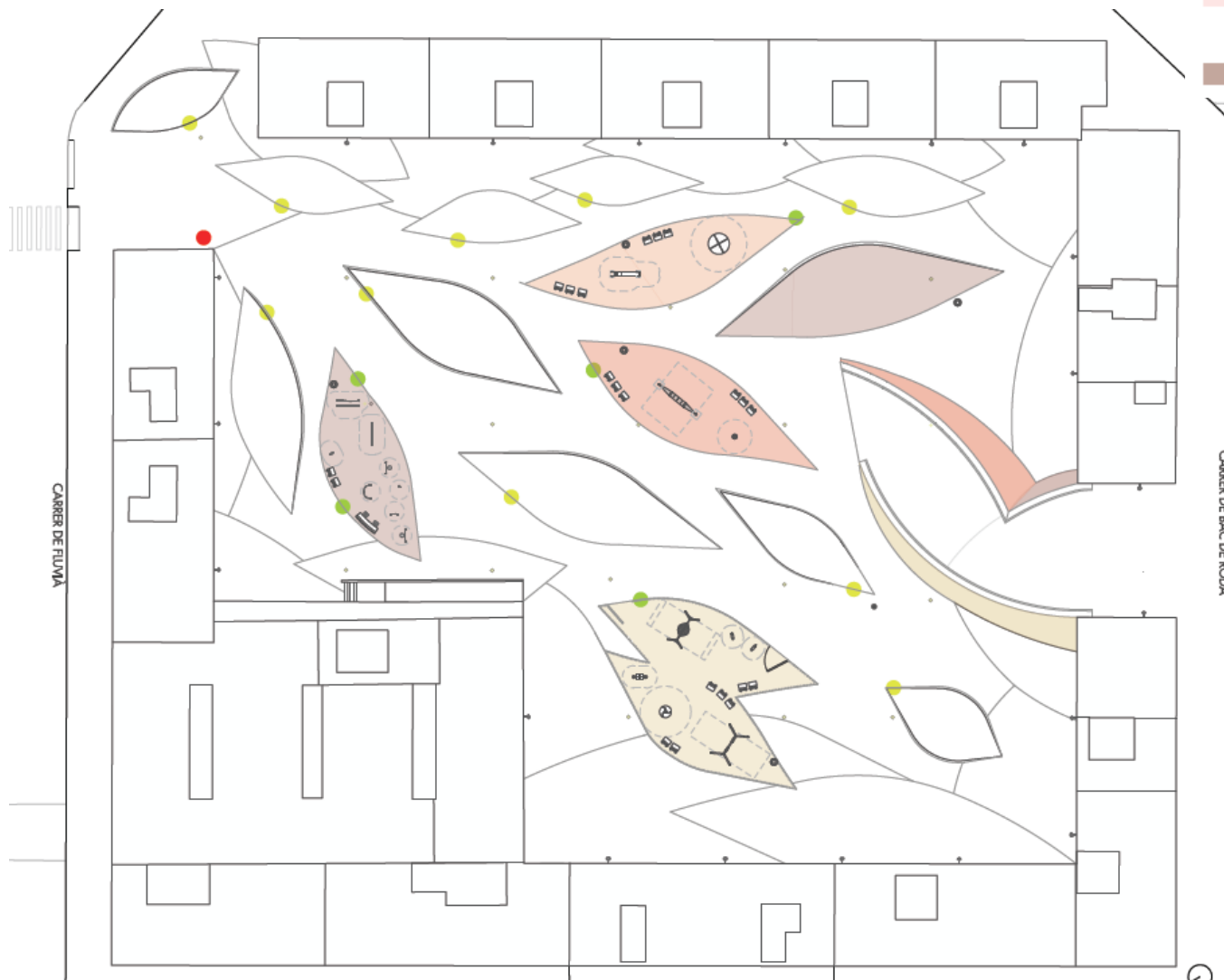


50% *Lavandula*



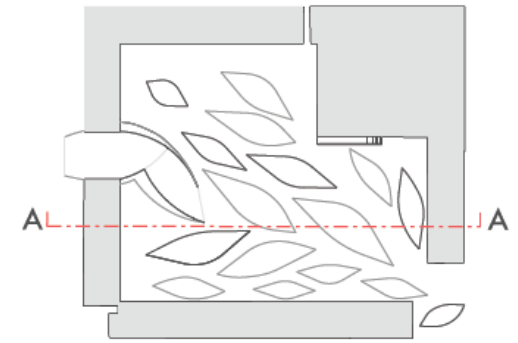
Proposta. Planta elements urbans

-  Àrea de seguretat jocs
-  Àrea de joc infantil mixte
-  Àrea de joc infants majors de 6 anys
-  Àrea lúdica per adults



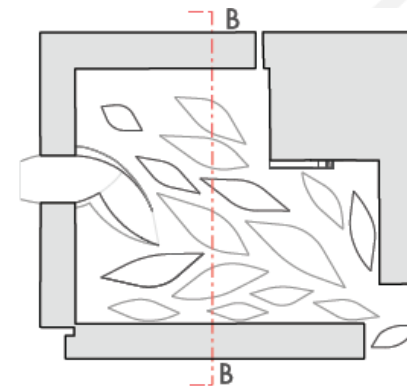


Proposta. Secció longitudinal





Proposta. Secció transversal



03

Previsions

econòmiques i de calendari





Estat actual de l'actuació: Obres en execució

Inici d'obres: Febrer de 2018

Previsió de finalització de les obres: octubre de 2018

Termini d'obres: 7 mesos

Pressupost estimat de l'actuació: 1.397.000 € (IVA inclòs)

Gràcies per la vostra col·laboració!



**Ajuntament
de Barcelona**