

AMPLIACIÓ DEL PAS INFERIOR SOTA LA LÍNIA FERROVIÀRIA D'ADIF AL CARRER ORISTÀ (VALLBONA)

DISTRICTE DE NOU BARRIS

Novembre 2022

ÍNDEX

1. ESTAT ACTUAL
2. ESTUDI D'ALTERNATIVES
3. PROPOSTA. FASE 1



1. ESTAT ACTUAL

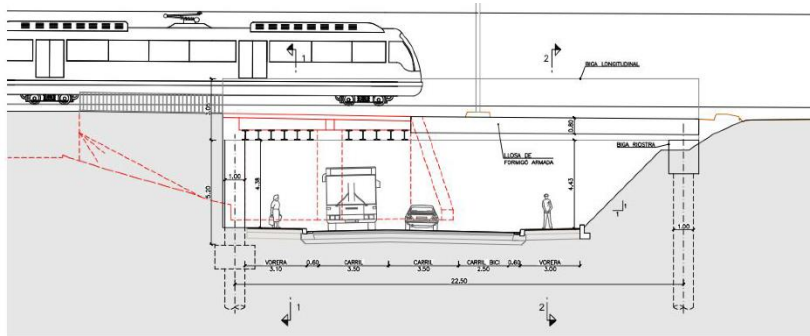
PAS INFERIOR EXISTENT AMB AMPLADA INSUFICIENT SENSE VORERES

PAS COMPARTIT VEHICLES/VIANANTS

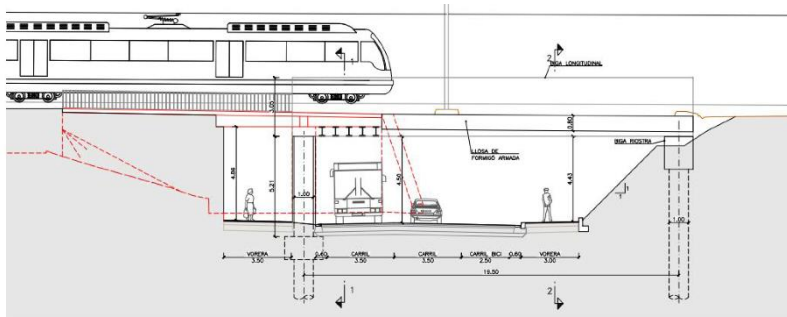
NECESSITAT D'AMPLIAR EL PAS PER A SEGREGAR VEHICLES DE VIANANTS



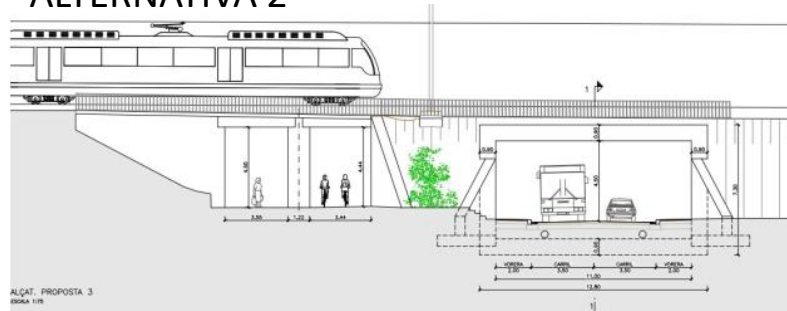
2. ESTUDI D'ALTERNATIVES



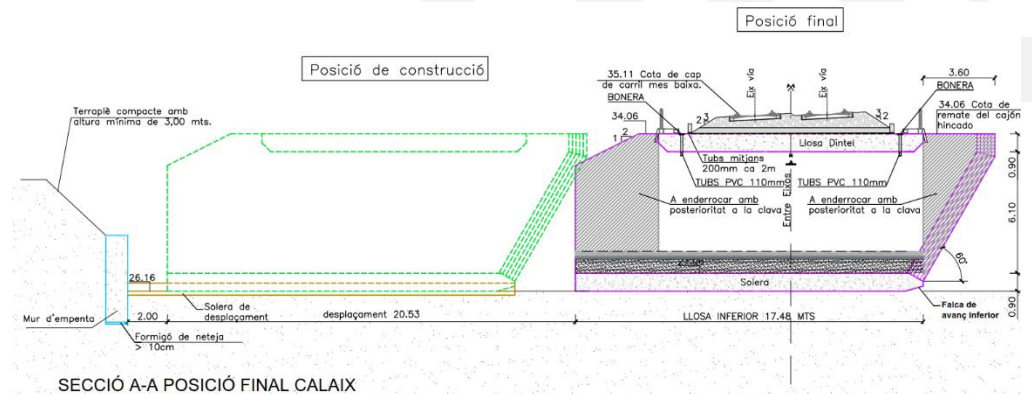
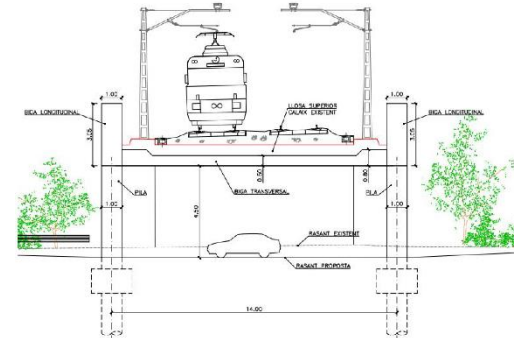
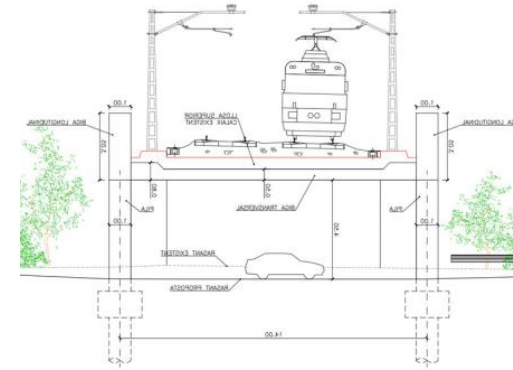
ALTERNATIVA 1



ALTERNATIVA 2



ALTERNATIVA 3

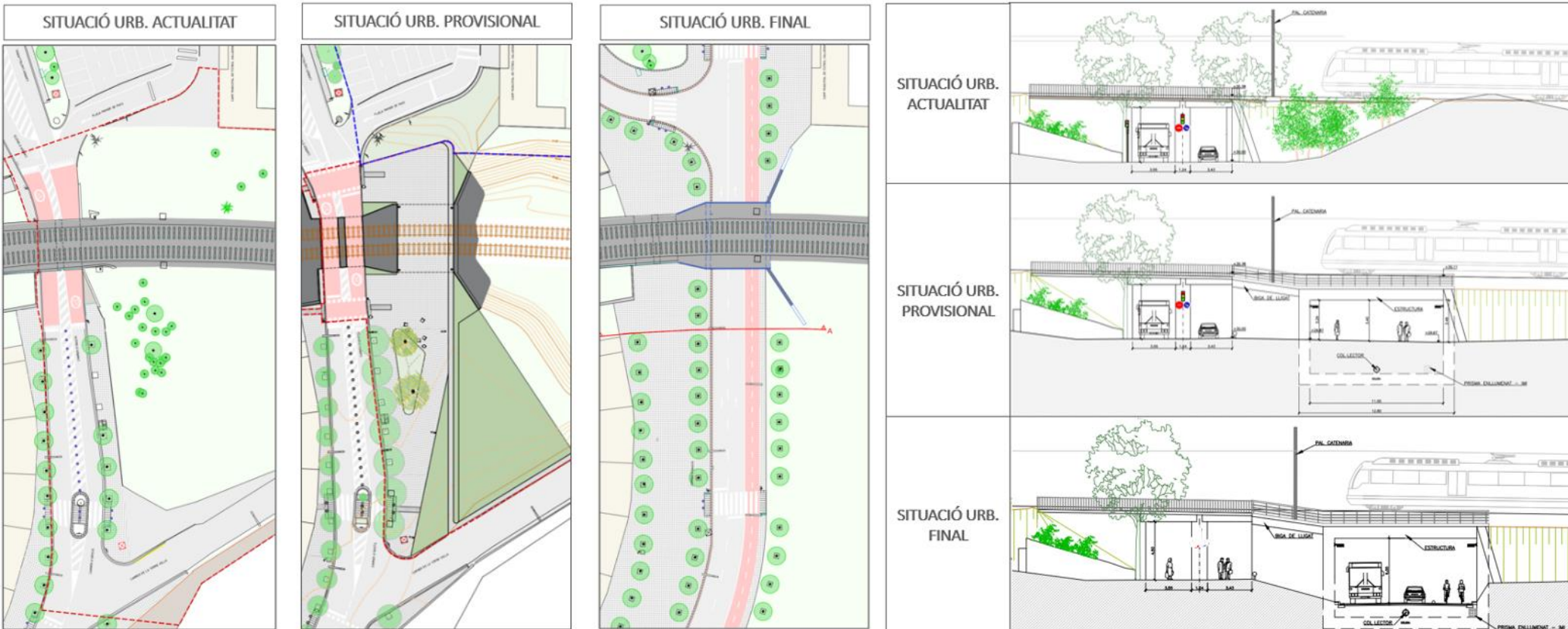


SECCIÓ A-A POSICIÓ FINAL CALAIX

3. PROPOSTA. FASES D'ACTUACIÓ

FASE 1. PLANEJAMENT ACTUAL

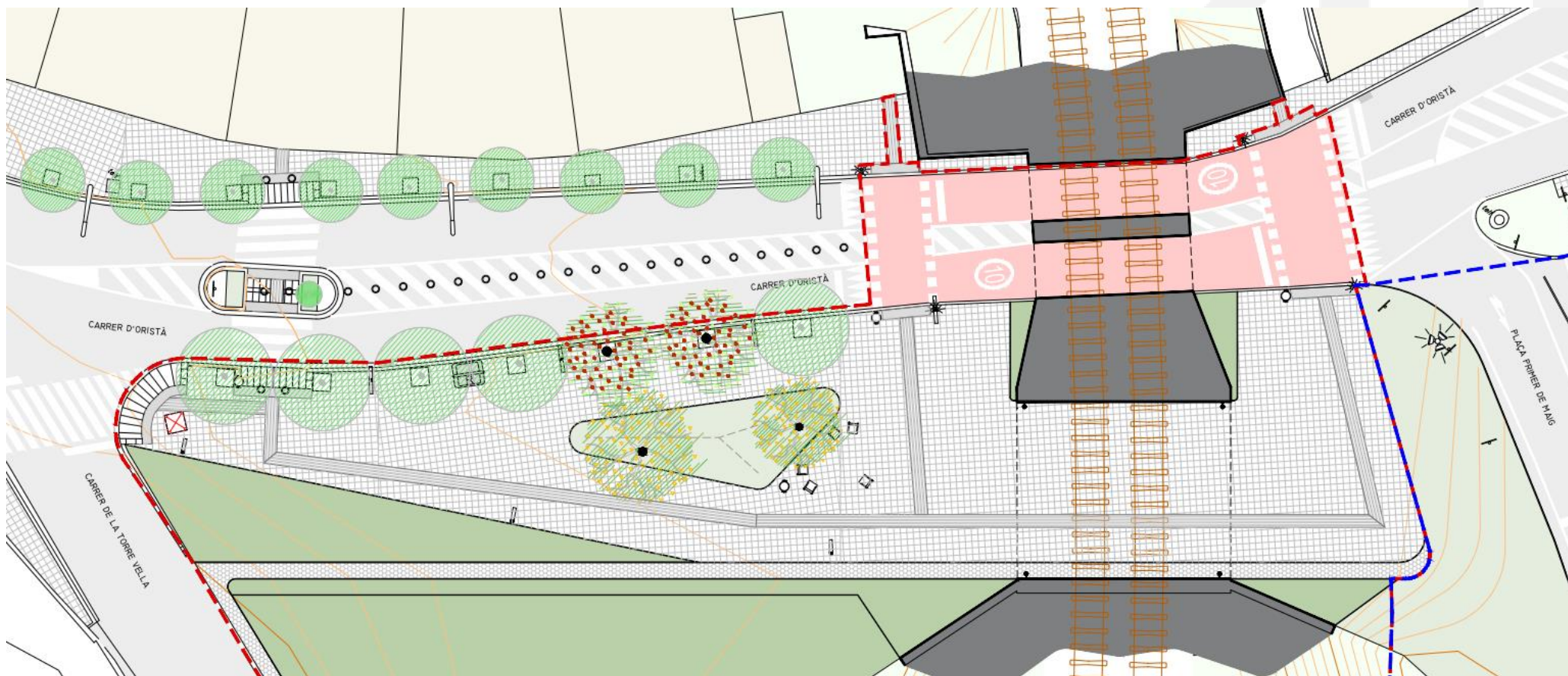
FASE 2. MODIFICACIÓ DEL PLANEJAMENT



3. PROPOSTA. FASE 1. PLANTA GENERAL

CONSTRUCCIÓ D'UN NOU PAS INFERIOR AL COSTAT DE L'EXISTENT

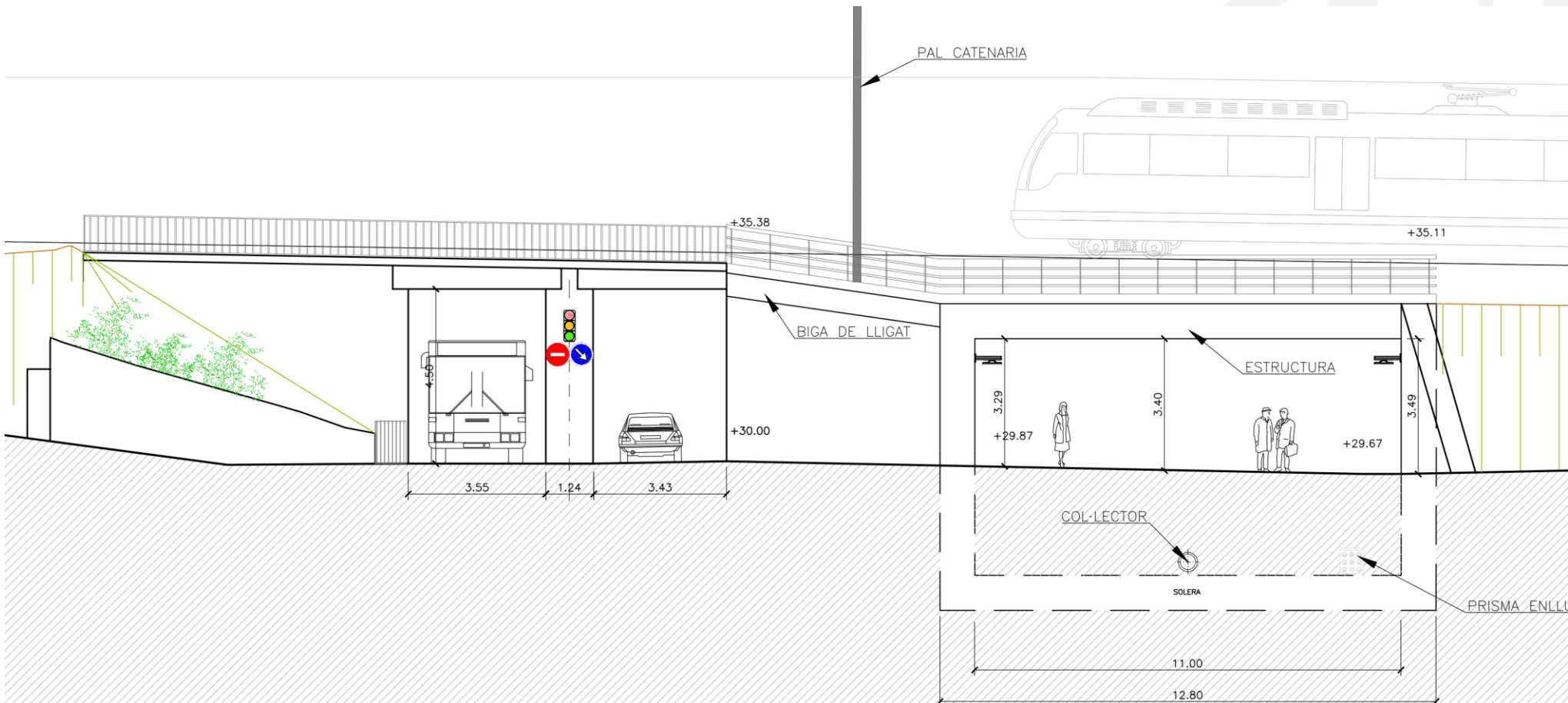
ÚS EXCLUSIU PER A VIANANTS EN FASE ACTUAL



3. PROPOSTA FASE 1. SECCIÓ

CALAIX DE FORMIGÓ EMPENTAT SOTA FF.CC.

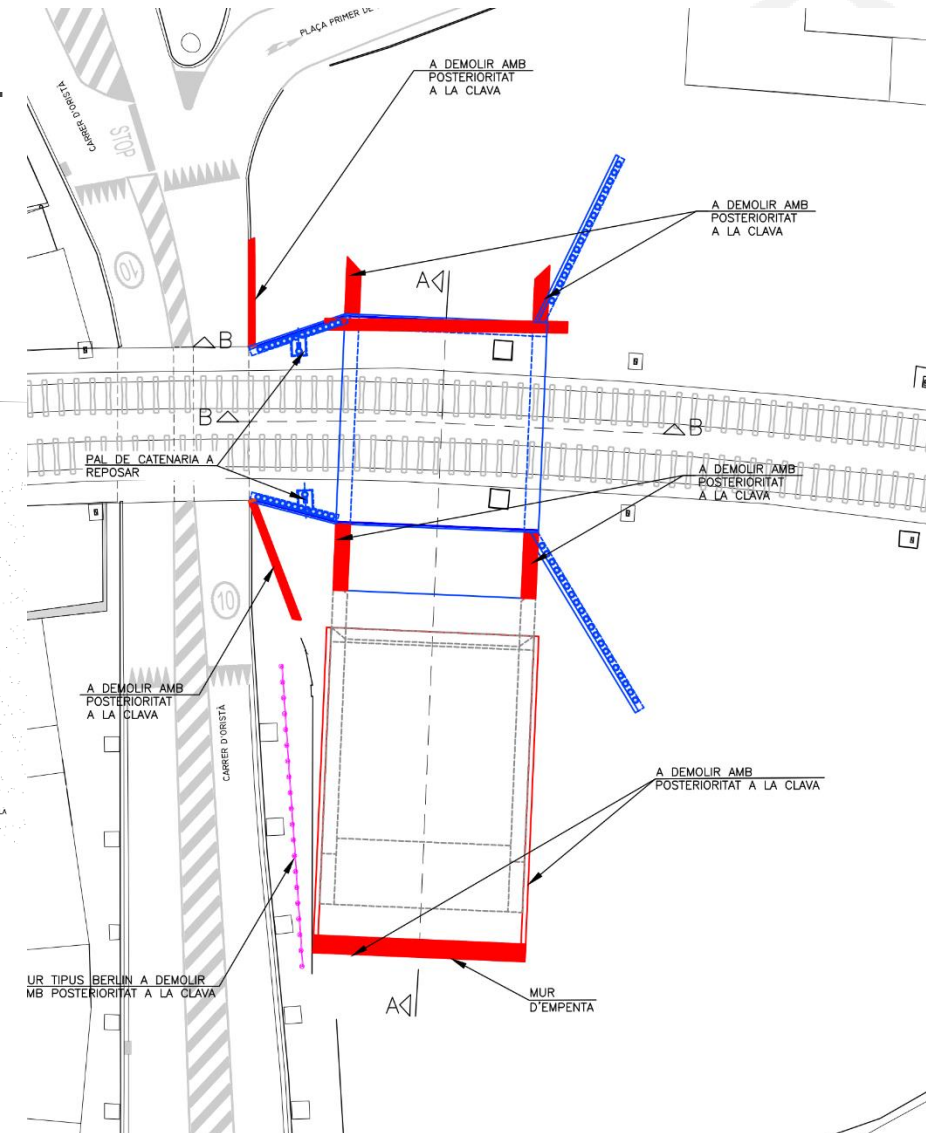
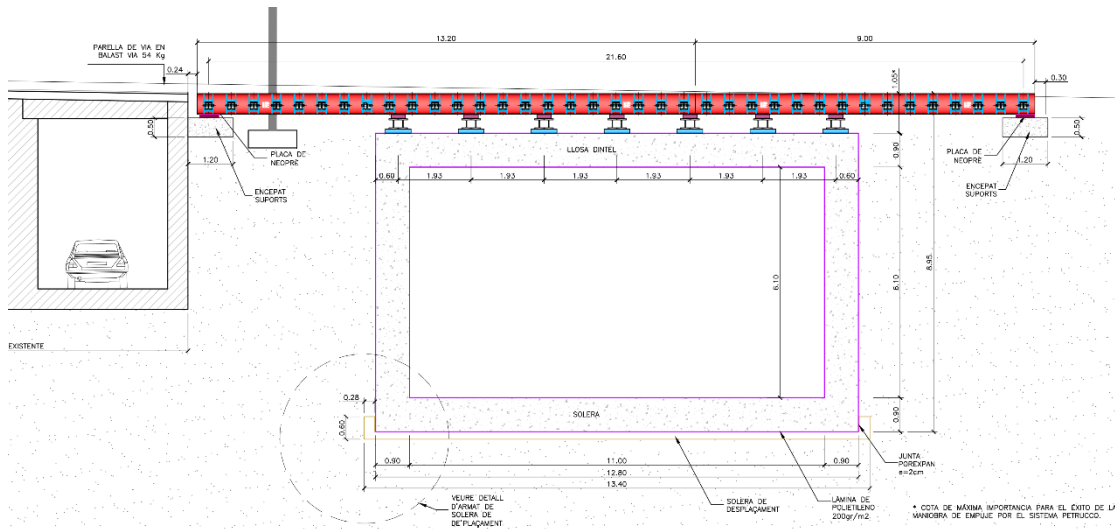
AMPLE LLIURE: 11,00m. ALÇADA LLIURE: 3,29m (mínim).



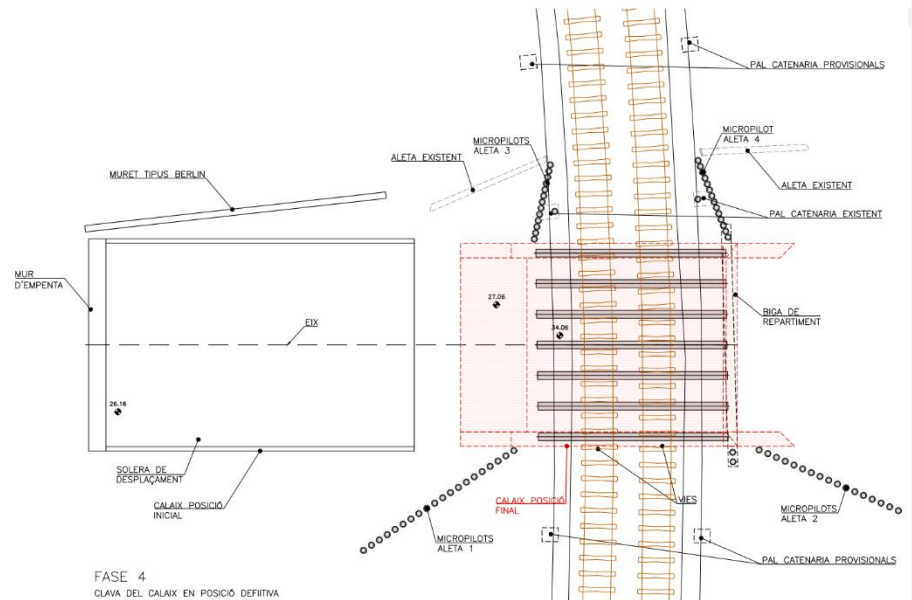
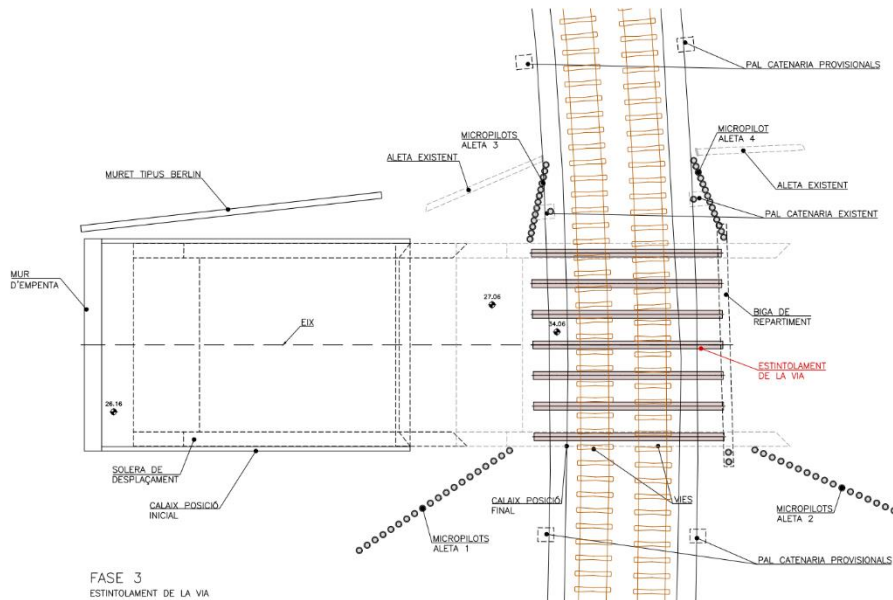
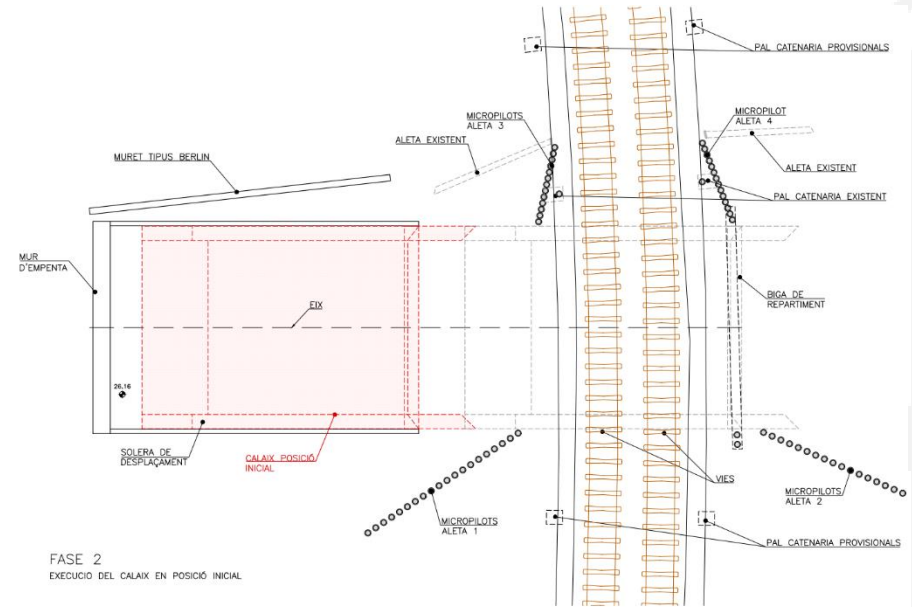
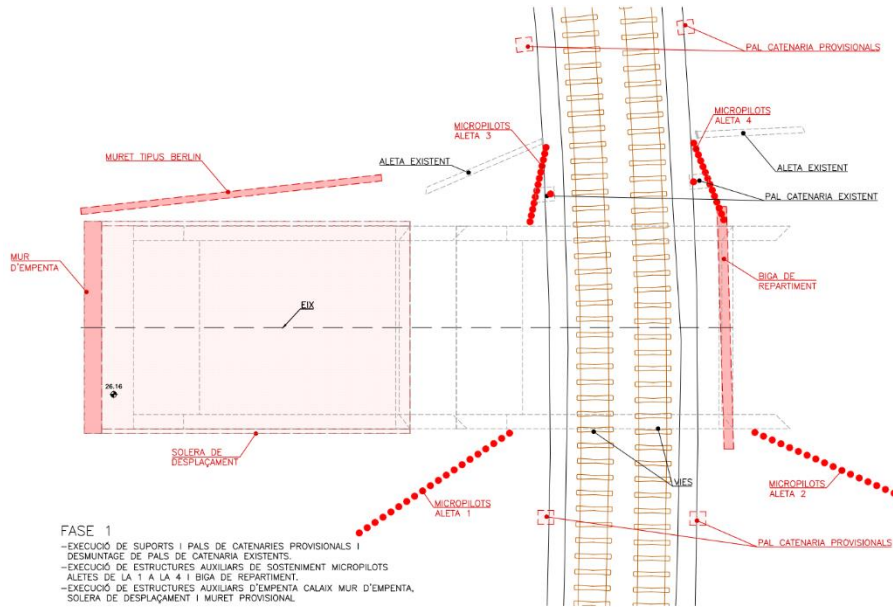
3. PROPOSTA FASE 1. ESTRUCTURA

MARC DE FORMIGÓ ARMAT DE 12,80x7,90m.

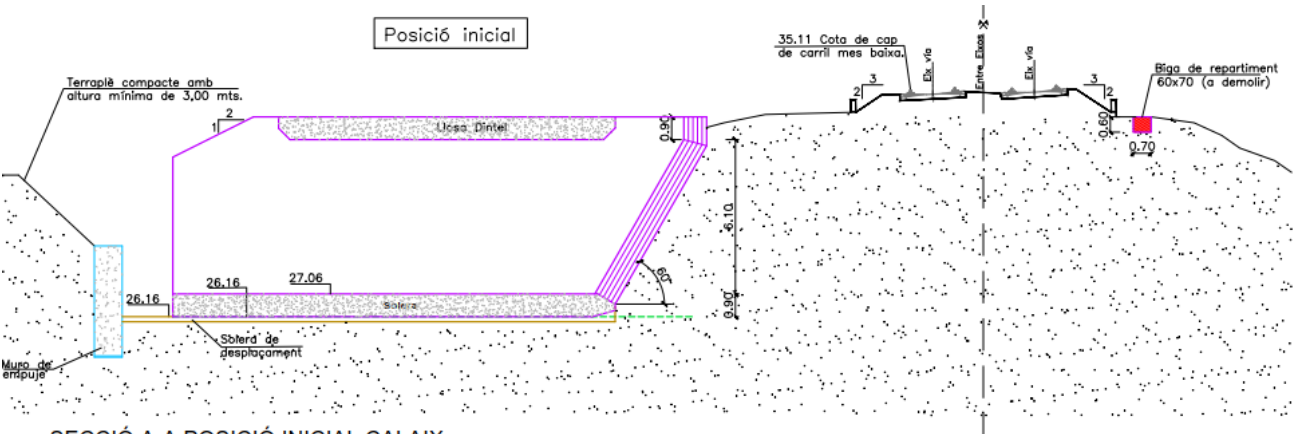
LONGITUD: 17,50m.



3. PROPOSTA FASE 1. ESTRUCTURA. PROCÉS CONSTRUCTIU

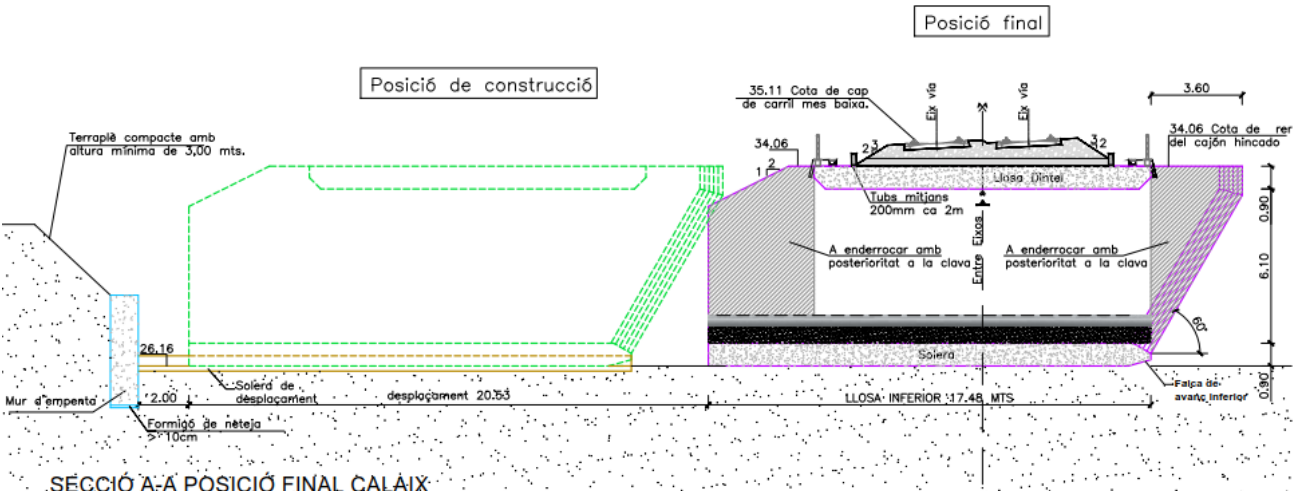


3. PROPOSTA FASE 1. ESTRUCTURA. PROCÉS CONSTRUCTIU



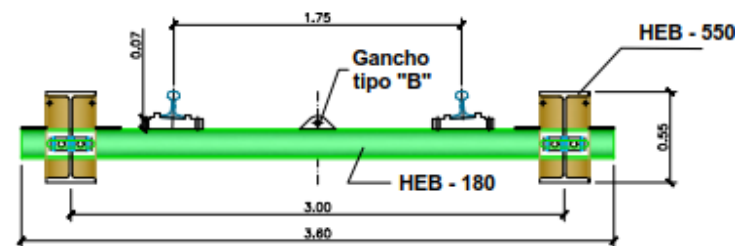
SECCIÓ A-A POSICIÓ INICIAL CALAIX

1:125

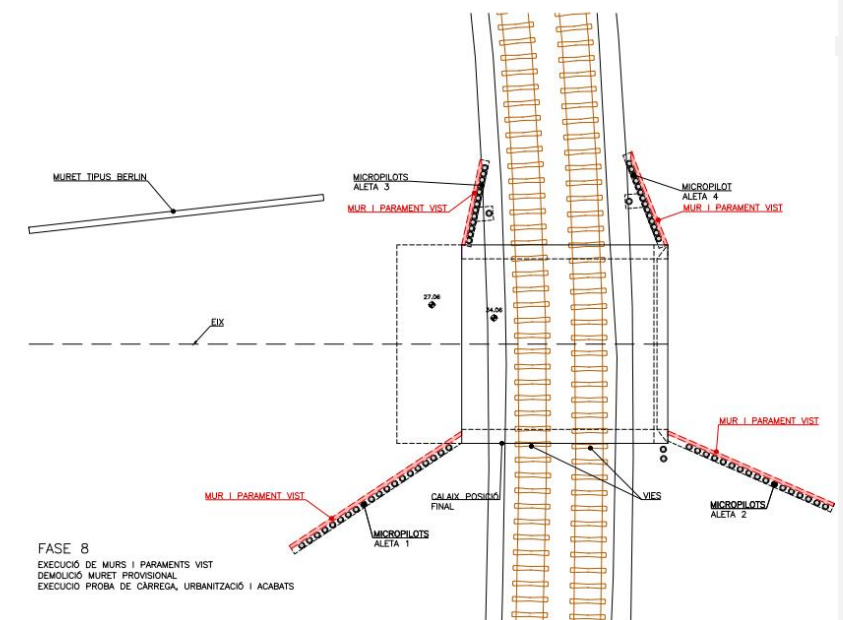
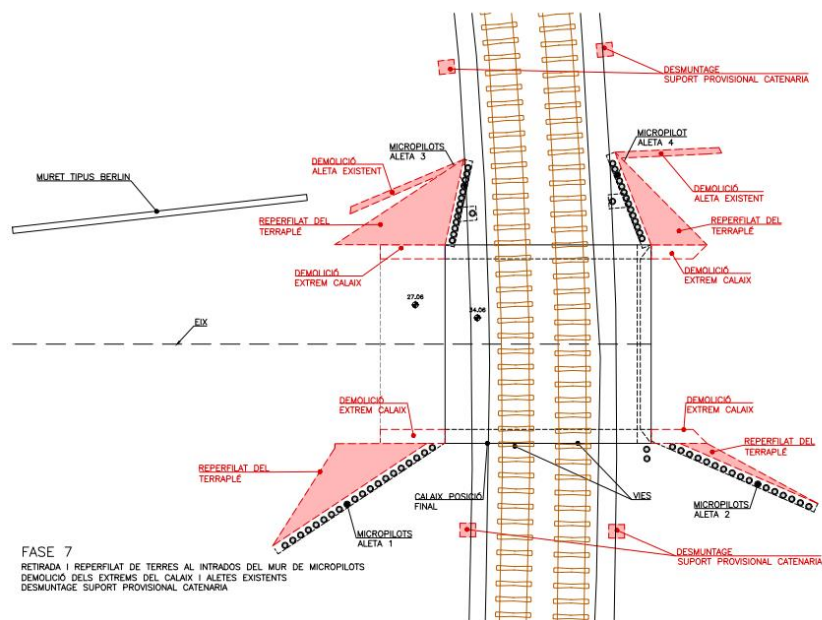
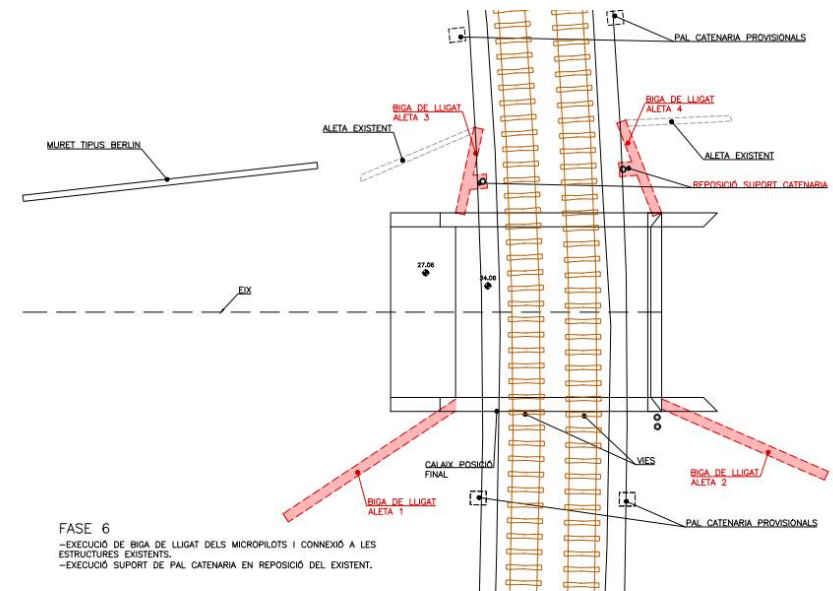
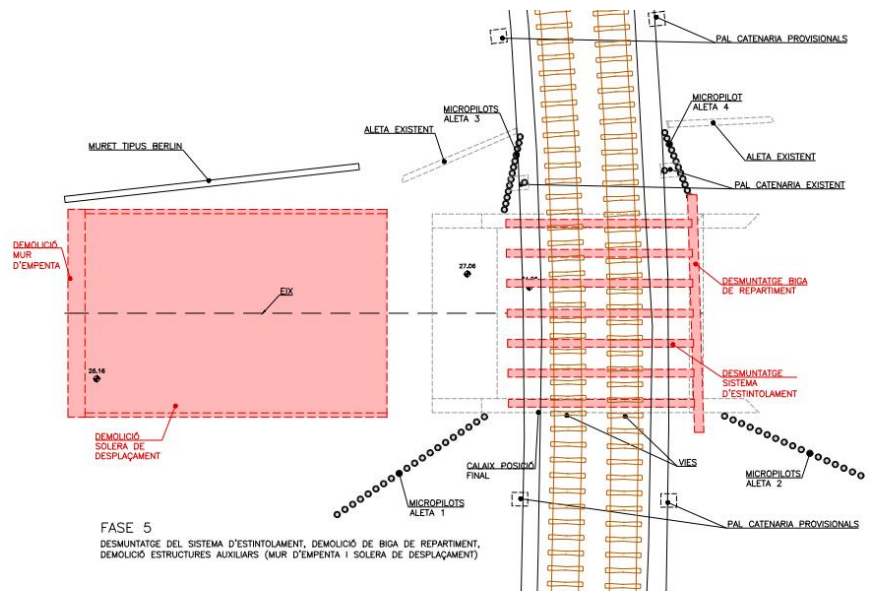


SECCIÓ A-A POSICIÓ FINAL CALAIX

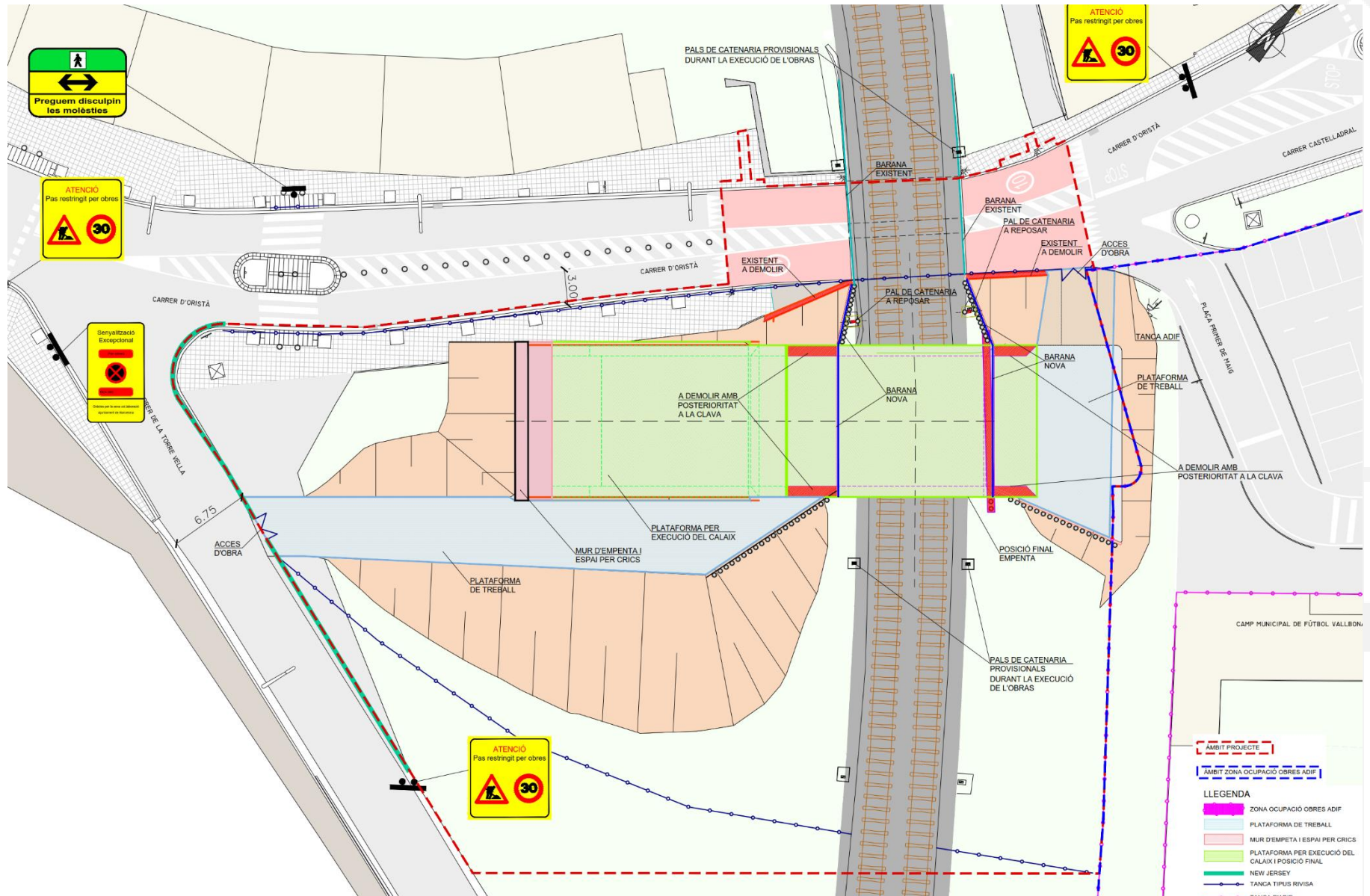
1:125



3. PROPOSTA FASE 1. ESTRUCTURA. PROCÉS CONSTRUCTIU



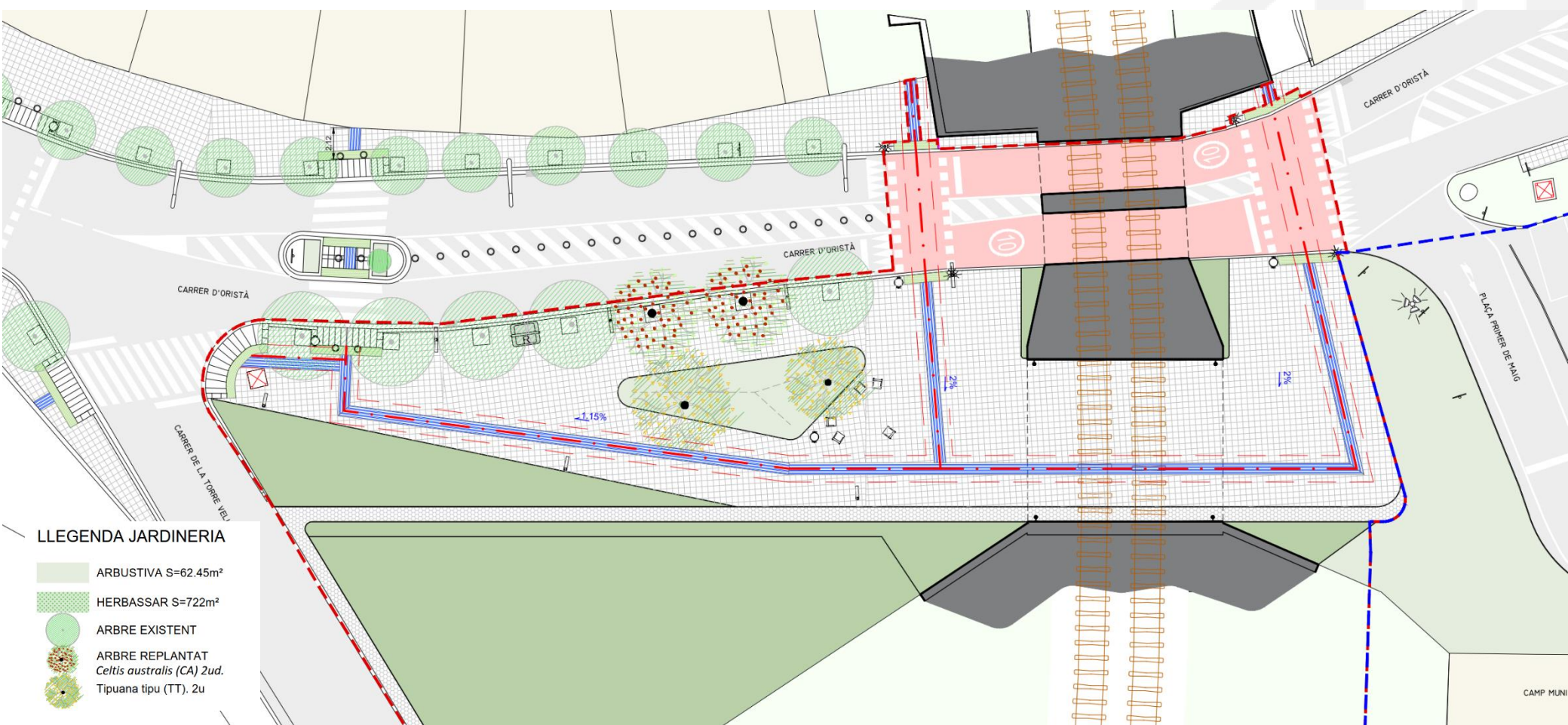
3. PROPOSTA FASE 1. AFECCIONS DURANT LES OBRES



3. PROPOSTA. FASE 1. PAVIMENTS I ACCESSIBILITAT

ÀMBIT ACTUACIÓ: 1.851m²

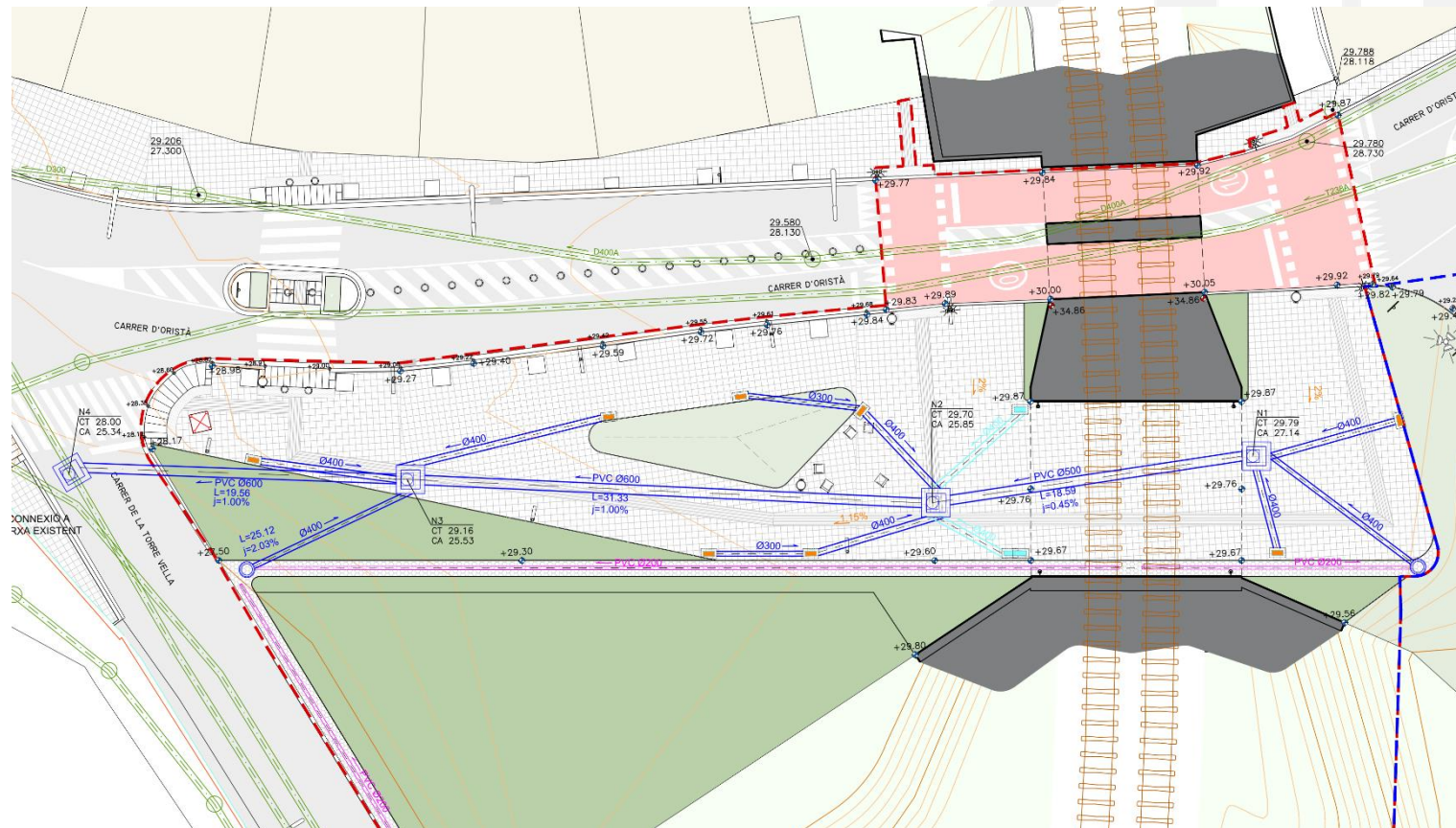
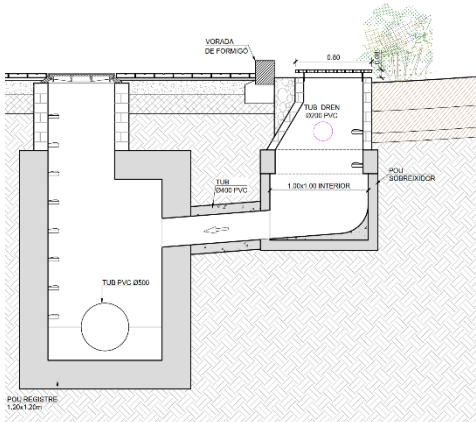
ZONES VERDES: 784m². NOVES VORERES I ZONES D'ESTADA: 780m²



3. PROPOSTA. FASE 1. CLAVEGUERAM

NOU COL·LECTOR D600mm

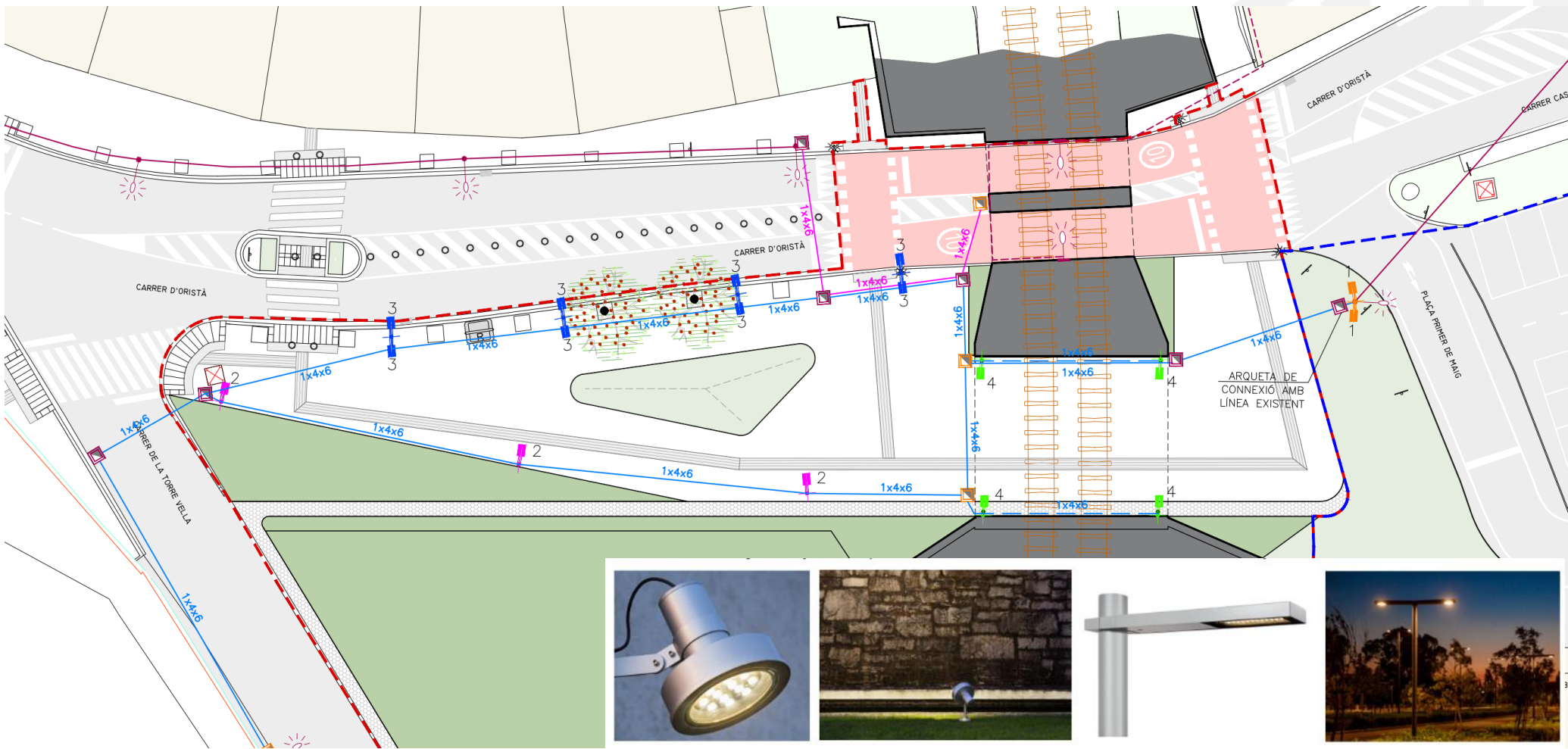
DRENATGE DE LES ZONES VERDES MITJANÇANT SUDS (RASA FILTRANT)



3. PROPOSTA. FASE 1. ENLLUMENAT

17 NOUS PUNTS DE LLUM. SUPRESSIÓ DE LES LÍNIES AÈRIES.

LLUMINÀRIES TIPUS LED

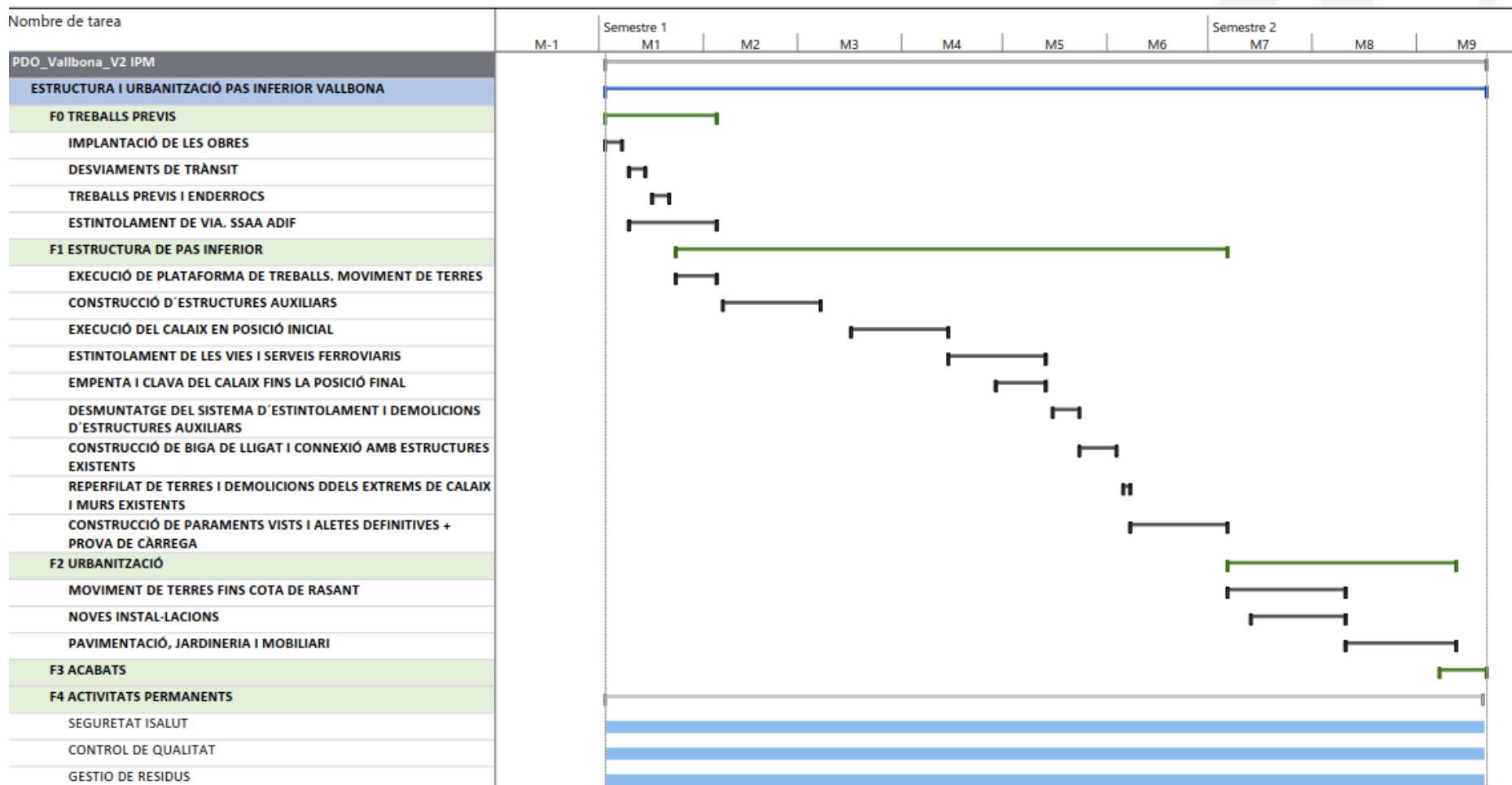


3. PROPOSTA. FASE 1. TERMINI I PRESSUPOST

TERMINI: 8,5 MESOS

PRESSUPOST D'INVERSIÓ: 2,42 M€

- Licitació: 16.09.22
- Adjudicació: 26.01.23
- Signatura contracte: 09.02.23
- Inici obra: 23.03.23
- Fi obra: 03.12.23



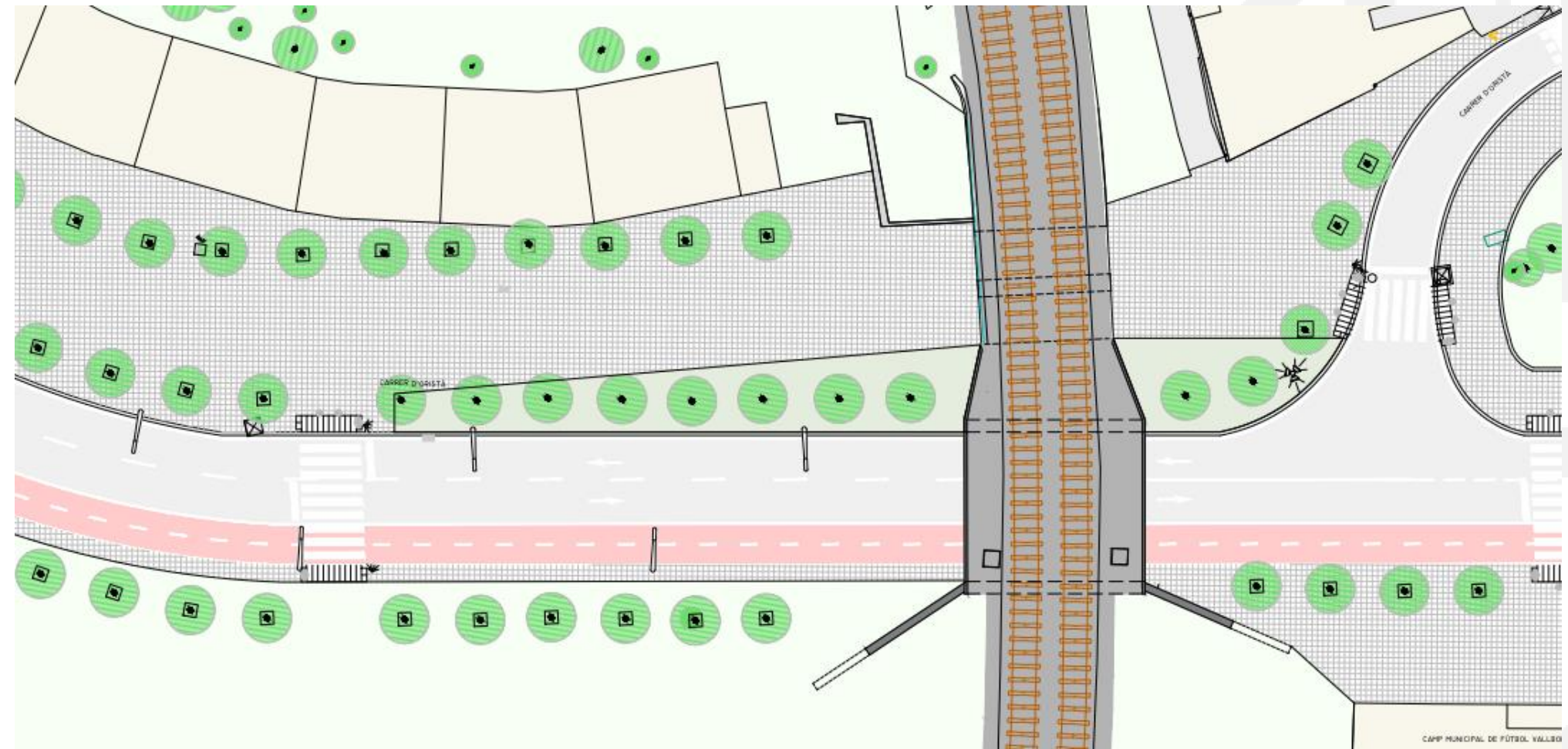
AMPLIACIÓ DEL PAS INFERIOR SOTA LA LÍNIA FERROVIÀRIA D'ADIF AL CARRER ORISTÀ (VALLBONA)

DISTRICTE DE NOU BARRIS

Novembre 2022

2. PROPOSTA. FASE 2 (NOVA ORDENACIÓ)

CANVI D'ÚS DELS PASOS INFERIORS. POSSIBLE PROPOSTA NO VINCULANT



2. PROPOSTA. FASE FUTURA (NOVA ORDENACIÓ)

CANVI D'ÚS DELS PASOS INFERIORS. POSSIBLE PROPOSTA NO VINCULANT.

