



Ajuntament  
de Barcelona

# ACTUALITZACIÓ DE L'ORDENANÇA DE LA ZBE

## PROCÉS PARTICIPATIU – SESSIÓ ESPECÍFICA AMB ENTITATS SECTORIALS



Barcelona, 14 de juny de 2022

# ACTUALITZACIÓ DE L'ORDENANÇA DE LA ZBE

- 01. El procés participatiu**
- 02. Antecedents: La ZBE àmbit Rondes de Barcelona**
- 03. Balanç del funcionament de la ZBE**
- 04. Què va aportar el procés participatiu de 2019?**
- 05. Què motiva l'actualització de l'ordenança de la ZBE?**
- 06. Proposta actualització ZBE. Aspectes d'obligat manteniment**
- 07. Què volem treballar i millorar? Aspectes a debat**
- 08. Oportunitats de futur**

---

01

**EL PROCÉS PARTICIPATIU**

---

# EL PROCÉS PARTICIPATIU

## FASES DEL PROCÉS PARTICIPATIU

**Tasques prèvies** a l'arrencada del procés:

- a) tramitació de la proposta del procés en el Comitè Director de Democràcia Activa
  - b) elaboració i aprovació del decret aprovació i convocatòria
- abril-maig 2022

### Fase de debat

- a) sessió específica amb entitats que formen part de:
    - Pacte per a la Mobilitat
    - Consell Sostenibilitat
    - Taula contra la contaminació
    - Consell de Benestar Social
  - b) sessions de debat obertes a la ciutadania.
  - c) obertura d'aportacions a través del decidim mitjançant una enquesta
- juny - juliol 2022

### Tramitació de l'ordenança

Període d'informació pública i al·legacions  
darrer trimestre 2022

maig- juny 2022

### Inici del procés. Fase informació

- a) constitució de la Comissió de Seguiment del procés (07/06/2022).
- b) obertura de l'apartat específic sobre el procés participatiu a la web de referència ([decidim.barcelona](http://decidim.barcelona)).

setembre- octubre 2022

### Fase de retorn

- a) en el marc de la Comissió de Seguiment
- b) al conjunt de les persones participants mitjançant el Decidim

# EL PROCÉS PARTICIPATIU

## SESSIÓ ESPECÍFICA AMB ENTITATS SECTORIALS (1 SESSIÓ)

- **Com:** Entitats sectorials que formen part dels següents espais de participació:
  - Pacte per la Mobilitat.
  - Consell de Sostenibilitat.
  - Taula Contra la Contaminació de l'Aire
  - Consell de Benestar Social
- **Quan:** 14 de juny de 2022.

## SESSIONS DE DEBAT OBERTES (2 SESSIONS)

- **Com i quan:** Es preveuen dues sessions de obertes a tota la ciutadania:
  - Presencial (29/06/2022)
  - Virtual (06/04/2022)

Es treballarà de nou amb entitats, agents i ciutadania per **assegurar-ne la implantació i per millorar-la si fos necessari** a través d'un procés de participació. L'objectiu és **promoure el debat ciutadà entorn al desplegament i aplicació d'un instrument normatiu, de manera que s'aconsegueixi obtenir un text consensuat i que reculli les necessitats de tothom**. Una vegada fet aquest debat participatiu, s'iniciarà el procés per aprovar la nova ordenança actualitzada en cas que sigui necessari amb l'objectiu que sigui una realitat abans que acabi el mandat.

# EL PROCÉS PARTICIPATIU

## DECIDIM.BARCELONA

Espai pròpi per aquest procés participatiu amb el següents objectius i elements:

- Repositori de la tota la informació generada pel propi procés.
- Publicació de les trobades que es vagin realitzant.
- Publicació de les actes i documentació que es presenti en les trobades.
- Publicació de les propostes que es recullin a les trobades.
- Publicació d'una enquesta.
- Enllaç a la pàgina web pròpia de la ZBE i a les FAQS sobre aquesta.

**<https://www.decidim.barcelona/processes/zonabaixesemissions>**

# EL PROCÉS PARTICIPATIU

## ESTRUCTURA SESSIÓ DE DEBAT SECTORIAL - 14 de Juny: 17:30 a 19:30

### Horaris de la sessió

#### Presentació

- Explicació i marc del procés participatiu
- Explicació tècnics Ajuntament de Barcelona

20 min.

10 min.

10 min.

#### Dinàmica principal (per grups)

60 min.

#### Tancament/Conclusions (conjunta)

20 min.



---

# 02

## **ANTECEDENTS: LA ZBE À ÀMBIT RONDES DE BARCELONA**

---



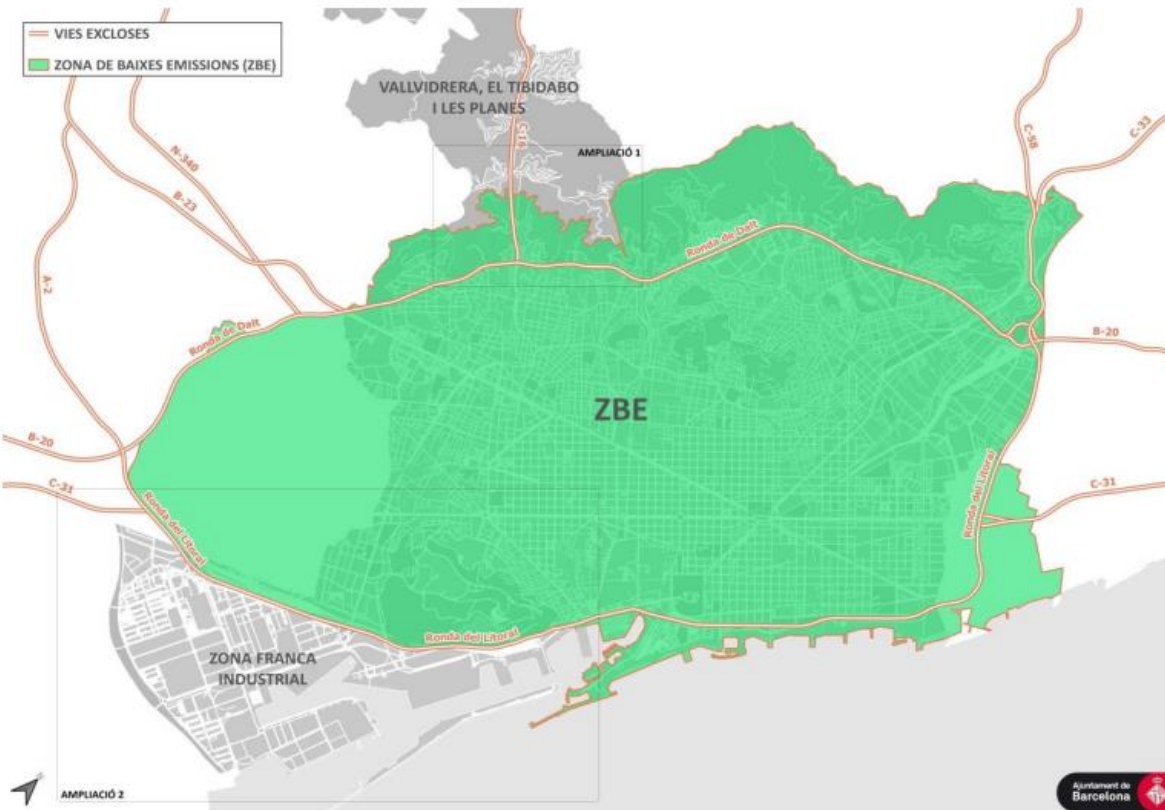
# ANTECEDENTS: LA ZBE ÀMBIT RONDES DE BARCELONA

## ASPECTES CLAUUS DE LA ZBE DE BARCELONA












- **La metròpolis de Barcelona: model de referència europeu.** Si bé les ZBE són una política àmpliament estesa al conjunt de la UE, la metròpolis de Barcelona va ser pionera a implantar-ne una, esdevenint el model de referència per a la implantació de ZBE a la resta de l'Estat.
- **Àmbit: Àrea de més de 95 km<sup>2</sup>** que inclou Barcelona i els municipis circumdants a les rondes (l'Hospitalet de Llobregat i part dels municipis de Cornellà de Llobregat, Esplugues de Llobregat i Sant Adrià de Besòs).
- **Objectiu:** Vetllar per la **qualitat de l'aire que respirem i garantir el dret a la salut** a la ciutat.
- **Horari:** Vigent per a tots els dies feiners, **de dilluns a divendres, de 7 a 20 h.**
- **Mesura ja en funcionament.**

A partir de l'1 de gener de 2020: restricció progressiva de totes les tipologies de vehicles segons la classificació mitjançant distintius ambientals, efectuada per la DGT i amb vigència a tot el territori de l'Estat.

# ANTECEDENTS: LA ZBE ÀMBIT RONDES DE BARCELONA



## Tipus d'autoritzacions

 <p><b>Autoritzacions diàries</b> Registre de vehicles per poder sol·licitar fins a 10 autoritzacions de circulació l'any</p> <p><a href="#">Més informació i registre</a></p>	 <p><b>Persones amb mobilitat reduïda</b> Vehicles destinats al transport de persones amb mobilitat reduïda.</p> <p><a href="#">Més informació i registre</a></p>	 <p><b>Serveis d'emergència i essencials</b> Serveis mèdics, funeraris, protecció civil, bombers, i cossos i forces de seguretat.</p> <p><a href="#">Més informació i registre</a></p>
 <p><b>Vehicles estrangers</b> Registre de vehicles que disposen de matrícula estrangera. Tots s'hi han d'inscriure per circular dins les ZBE.</p> <p><a href="#">Més informació i registre</a></p>	 <p><b>Malalties o discapacitats</b> Vehicles dedicats al transport de persones amb malalties o amb discapacitat reconeguda que els condicionsen l'ús del transport públic.</p> <p><a href="#">Més informació i registre</a></p>	 <p><b>Tractaments mèdics periòdics</b> Vehicles que transportin persones que es fan tractaments mèdics periòdics en centres situats dins les ZBE.</p> <p><a href="#">Més informació i registre</a></p>
 <p><b>Vehicles de serveis singulars</b> Vehicles adaptats que presten un servei singular i necessiten un accés temporal.</p> <p><a href="#">Més informació i registre</a></p>	 <p><b>Moratória per a vehicles professionals</b> <b>Fora de termini</b></p> <p><a href="#">Més informació</a></p>	 <p><b>Proves dinàmiques en tallers</b> Vehicles que realitzen proves de circulació en tallers autoritzats.</p> <p><a href="#">Més informació</a></p>
 <p><b>Vehicles que es reemplacen</b> Moratória per a vehicles de les categories N2, N3 i M3 que se substituïen per un de nou</p> <p><a href="#">Més informació i registre</a></p>	 <p><b>Activitats amb autorització municipal</b> Vehicles amb autorització municipal per prestar servei en activitats singulars o esdeveniments a la via pública.</p> <p><a href="#">Més informació i registre</a></p>	



Quan

A partir de l'1 de gener de 2020



Horaris

Feiners, de dilluns a divendres.  
De 7.00 a 20.00 hores.



Sancions

15 de setembre de 2020 (M1 i L).  
1 d'abril de 2021 (N1).  
1 de gener de 2022 (N2, N3).  
1 de juliol de 2022 (M2, M3).

## ANTECEDENTS: LA ZBE ÀMBIT RONDES DE BARCELONA

<b>1 gener 2020</b>	Activació de la ZBE per a turismes (M1), motocicletes i ciclomotors (L)
<b>1 abril 2020</b>	Inici previst del règim sancionador (posposat al 15 setembre del 2020 per la declaració d'Estat d'Alarma, BAN del 22 de juliol del 2020)  Increment dels ingressos màxims anuals requerits per poder acollir-se a la moratòria per vehicles professionals (1,1xIPREM a 2xIPREM, BAN del 22 de juliol del 2020)
<b>15 setembre 2020</b>	Inici del règim sancionador
<b>31 desembre 2020</b>	Finalització prevista de les moratòries per vehicles professionals (N1, N2, N3, M2 i M3). Ban per allargar les moratòries atenent a les conseqüències de la crisi de la COVID-19 i a la declaració de l'Estat d'Alarma
<b>1 abril 2021</b>	Entrada en vigor de les restriccions per furgonetes (N1) sense distintiu ambiental
<b>11 juny 2021</b>	Decret d'alcaldia pel qual s'estableixen noves dates a partir de les quals produirà efectes l'ordenança de la ZBE pels vehicles de les categories N2, N3, M2 i M3, i es modifica l'annex 4 de l'ordenança (vehicles singulars).
<b>1 gener 2022</b>	Entrada en vigor de les restriccions per camions (N2 i N3) i autocars petits (M2) sense distintiu ambiental
<b>1 juliol 2022</b>	Finalització prevista de les moratòries a autocars i autobusos (M3) sense distintiu ambiental, segons el Decret d'alcaldia d'11 de juny del 2021

---

# 03

## **BALANÇ DEL FUNCIONAMENT DE LA ZBE**

---

# BALANÇ DE FUNCIONAMENT DE LA ZBE

## Renovació del parc circulant

- Acceleració de la renovació natural del parc → vehicles sense etiqueta i vehicles amb etiqueta groga
- Aproximadament el **40% dels vehicles més contaminants que circulaven el 2017 ho han deixat de fer** → reducció d'uns **609.000 desplaçaments**.
- Reducció de les emissions totals per contaminant.

## Impacte en els nivells d'immissió

- **Compliment, els anys 2020 i 2021, del valor límit anual de NO<sub>2</sub>** de la Unió Europea (40 µg/m<sup>3</sup>) a totes les estacions de la ciutat.
- El **total d'immissió estalviada per la millora del parc circulant** entre els anys 2020 i 2021 respecte l'escenari base de 2017 ha estat **de 8,6 µg/m<sup>3</sup> a l'estació de l'Eixample**, estació de trànsit intens, i **4,3 µg/m<sup>3</sup> a nivell de tota la ciutat**
- **La ZBE compleix amb les reduccions previstes en concentració del NO<sub>2</sub>**, assolint l'objectiu de **reduir els nivells a nivell ciutat en un 11%**, contribuint a millorar la qualitat de l'aire de la ciutat.

## Impacte en salut

- **La ZBE contribueix a evitar 125 morts anuals** i reduir nous casos d'altres malalties com l'asma infantil o el càncer de pulmó.



---

# 04

## **QUÈ VA APORTAR EL PROCÉS PARTICIPATIU DE 2019?**

---

# QUÈ VA APORTAR EL PROCÉS PARTICIPATIU DE 2019?

## Tipus d'autoritzacions



### Autoritzacions diàries

Registre de vehicles per poder sol·licitar fins a 10 autoritzacions de circulació l'any

[Més informació i registre](#)



### Persones amb mobilitat reduïda

Vehicles destinats al transport de persones amb mobilitat reduïda.

[Més informació i registre](#)



### Serveis d'emergència i essencials

Serveis mèdics, funeraris, protecció civil, bombers, i cossos i forces de seguretat.

[Més informació i registre](#)



### Vehicles estrangers

Registre de vehicles que disposen de matrícula estrangera. Tots s'hi han d'inscriure per circular dins les ZBE

[Més informació i registre](#)



### Malalties o discapacitats

Vehicles dedicats al transport de persones amb malalties o amb discapacitat reconeguda que els condicionen l'ús del transport públic.

[Més informació i registre](#)



### Tractaments mèdics periòdics

Vehicles que transportin persones que es fan tractaments mèdics periòdics en centres situats dins les ZBE.

[Més informació i registre](#)



### Vehicles de serveis singulars

Vehicles adaptats que presten un servei singular i necessiten un accés temporal.

[Més informació i registre](#)



### Moratorià per a vehicles professionals

**Fora de termini**

[Més informació i registre](#)



### Proves dinàmiques en tallers

Vehicles que realitzen proves de circulació en tallers autoritzats.

[Més informació](#)



### Vehicles que es reemplacen

Moratorià per a vehicles de les categories N2, N3 i M3 que se substitueixin per un de nou

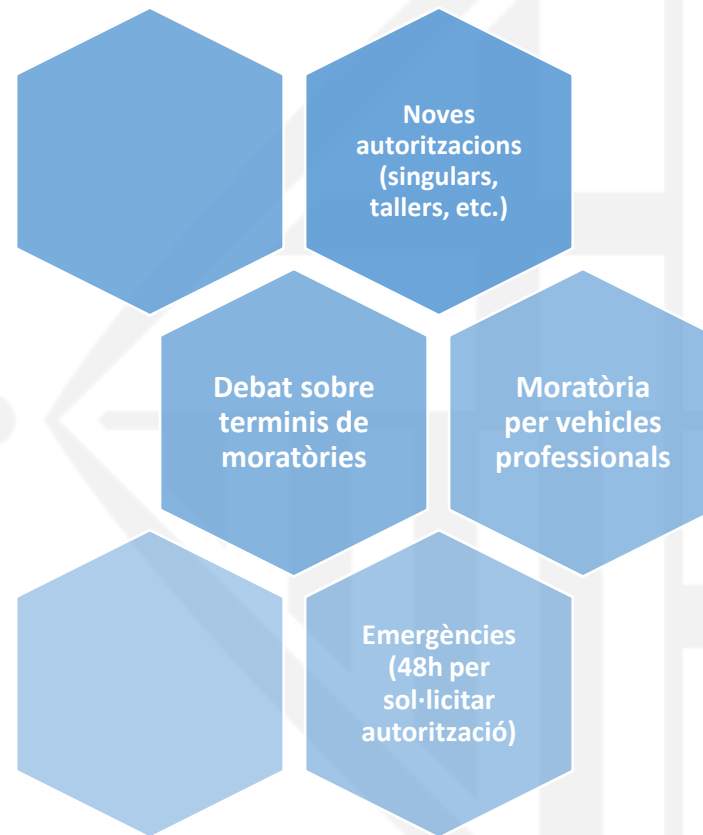
[Més informació i registre](#)



### Activitats amb autorització municipal

Vehicles amb autorització municipal per prestar servei en activitats singulars o esdeveniments a la via pública.

[Més informació i registre](#)



---

# 05

## **QUÈ MOTIVA L'ACTUALITZACIÓ DE L'ORDENANÇA DE LA ZBE?**

---



# QUÈ MOTIVA L'ACTUALITZACIÓ DE L'ORDENANÇA DE LA ZBE?

Nou marc  
normatiu

- **Llei 7/2021**, de 20 de maig, de **canvi climàtic i transició energètica** -> La ZBE és ara una obligació
- **Projecte de Reial Decret** pel que es **regulen les Zones de Baixes Emissions** -> Necessitat d'adaptar actual ordenança
- **Llei 18/2021**, de 20 de desembre, per la qual es modifica el text refós de la **Llei sobre trànsit, circulació de vehicles de motor i seguretat viària**

MULTA  
TJUE

Sentència  
TSJC núm.  
968/2022

**Tot i la sentència, el propi marc legal espanyol com el procediment sancionador del TJUE fa que Barcelona hagi d'assegurar-se continuar tenint activa una ZBE, tal com així ho estableix la Llei de Canvi Climàtic i Transició Energètica**

Nivells de  
qualitat de  
l'aire /  
Nous valors  
de la OMS

El setembre de 2021 l'Organització Mundial de la Salut (OMS) va publicar **les noves directrius sobre qualitat de l'aire**, actualitzant així les anteriors que eren de l'any 2005.

Efectivitat  
de la  
mesura

Acceleració de la **renovació** natural del parc

**Reducció de les emissions** totals per contaminant.

**Compliment de les reduccions previstes en concentració del NO<sub>2</sub>**

**Contribució a evitar 125 morts anuals** i reduir nous casos d'altres malalties com l'asma infantil o el càncer de pulmó.

---

# 06

## **PROPOSTA ACTUALITZACIÓ ZBE ASPECTES D'OBLIGAT MANTENIMENT**

---

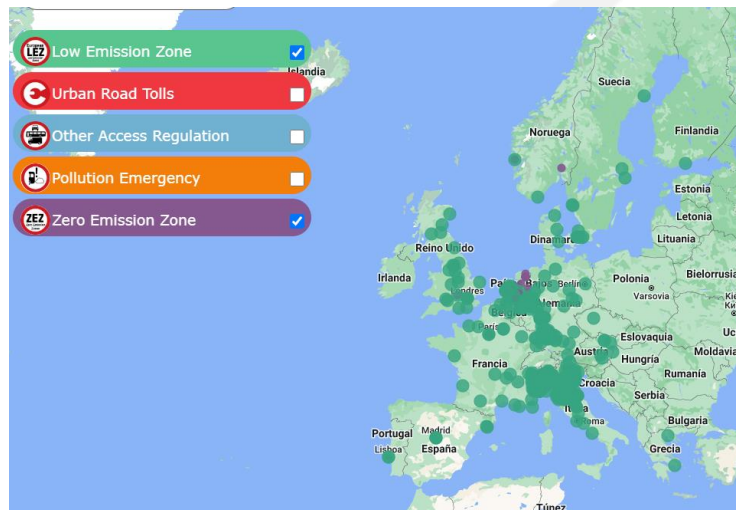
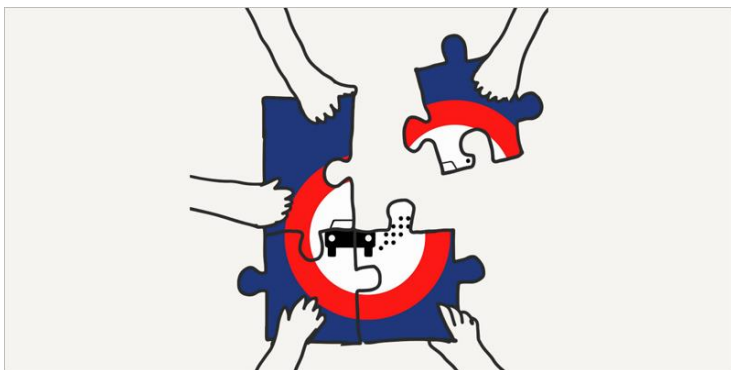
## ASPECTES D'OBLIGAT MANTENIMENT

PER QUÈ UNA ZONA DE BAIXES EMISSIONS? **La ZBE és una obligació legal a la ciutat de Barcelona.**

#AmbiciónClimática es  
la ley de Cambio  
Climático y Transición  
Energética de España



PROYECTO DE REAL DECRETO POR EL QUE SE  
REGULAN LAS ZONAS DE BAJAS EMISSIONES



- ➔
- Millora de **qualitat de l'aire**
  - Contribució compliment objectius **canvi climàtic**
  - Foment del **canvi modal**
  - Afavorir la millora de la **qualitat acústica**

# ASPECTES D'OBLIGAT MANTENIMENT

## CRITERIS DE L'ESTABLIMENT DE L'ÀMBIT DE LA ZBE A BARCELONA

1

- En la delimitació de la ZBE cal evitar, en la mesura del possible, “l'efecte frontera”, entenent-lo com el desplaçament dels vehicles i el seu impacte sobre la qualitat de l'aire de zones restringides cap a zones adjacents.

2

- La mida de la ZBE, així com la població exposada han de ser significatives i suficients per al compliment dels objectius establerts.

3

- A les grans ciutats com Barcelona cal considerar el disseny d'una o varies ZBE de manera que es garanteixi que el major percentatge de població possible pugui beneficiar-se de la mateixa.

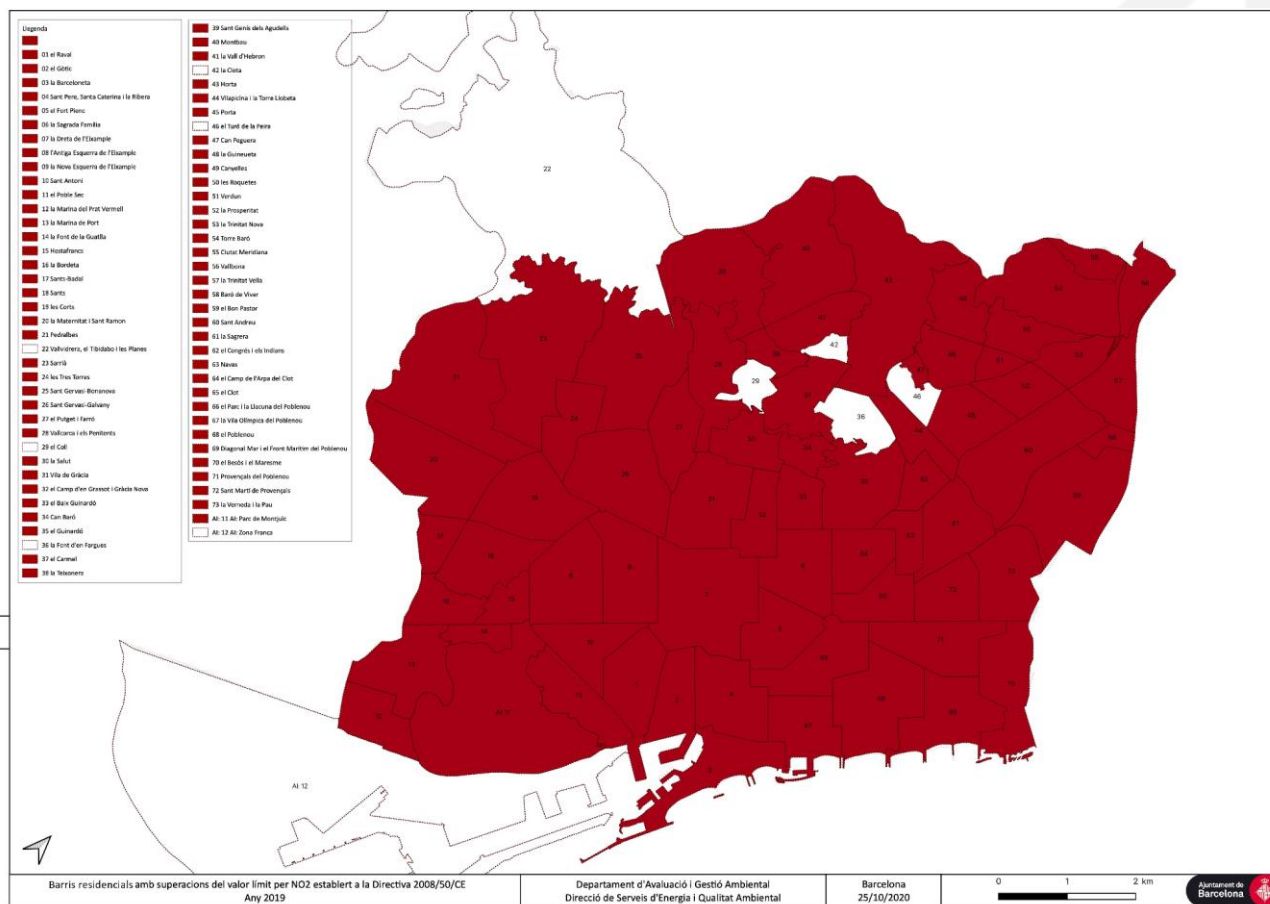
4

- A Barcelona, la proposta de disseny de la ZBE sempre ha tingut en compte la intensitat mitjana diària (IMD) de vehicles, així com el número de residents en aquella àrea.

# ASPECTES D'OBLIGAT MANTENIMENT

## ÀMBIT DE LA ZBE: JUSTIFICACIÓ PER POBLACIÓ AFECTADA

El 93% dels 73 barris de Barcelona tenen trams de carrer o zones amb superacions del valor límit establert a la normativa comunitària (Directiva 2008/50/CE).



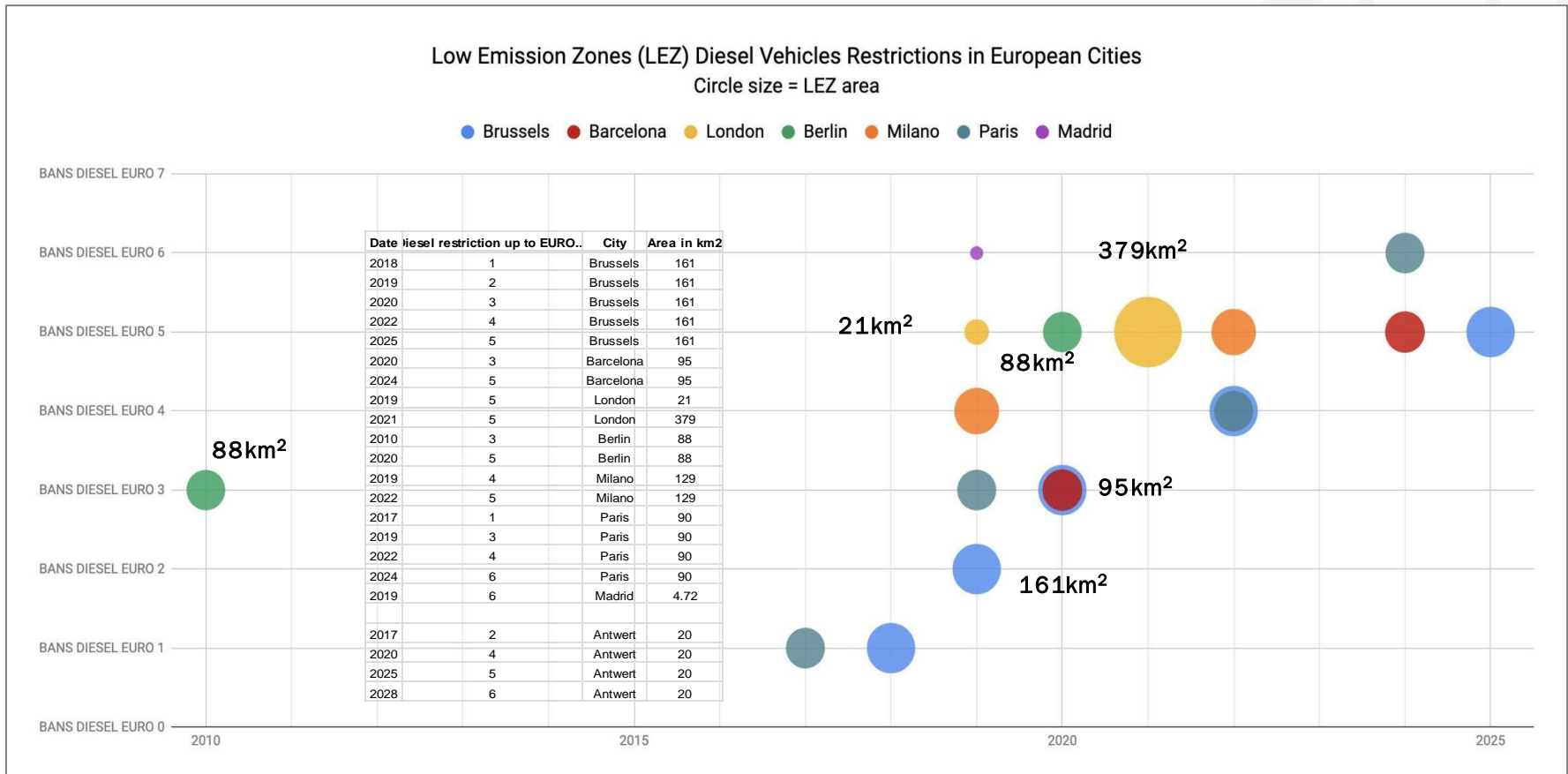
# ASPECTES D'OBLIGAT MANTENIMENT

## ÀMBIT DE LA ZBE: JUSTIFICACIÓ PER NIVELLS DE SOROLL



# ASPECTES D'OBLIGAT MANTENIMENT

## ÀMBIT DE LA ZBE D'ALTRES CIUTATS

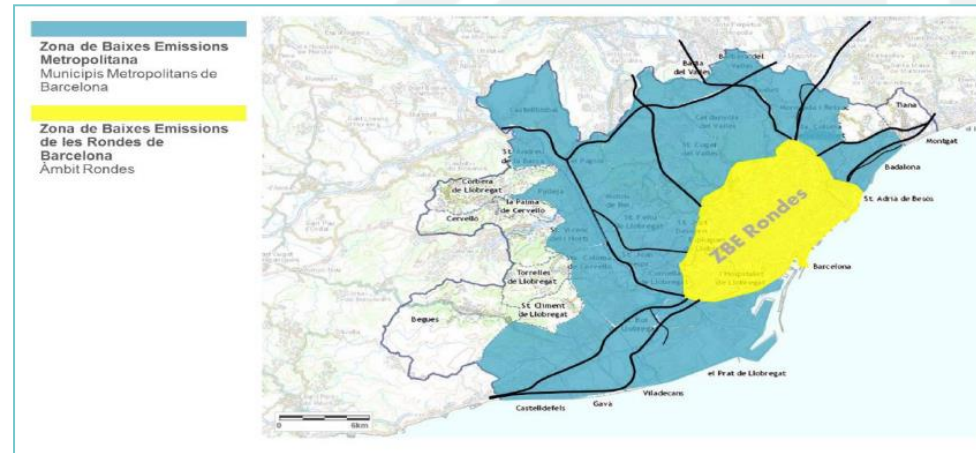


# ASPECTES D'OBLIGAT MANTENIMENT

## Zona de protecció especial de l'ambient atmosfèric



## Previsió implantació ZBE Metropolitana

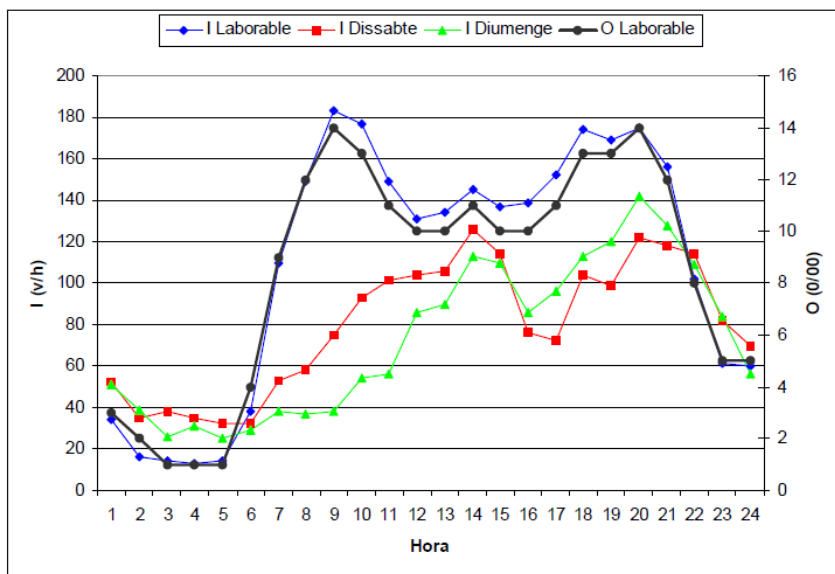




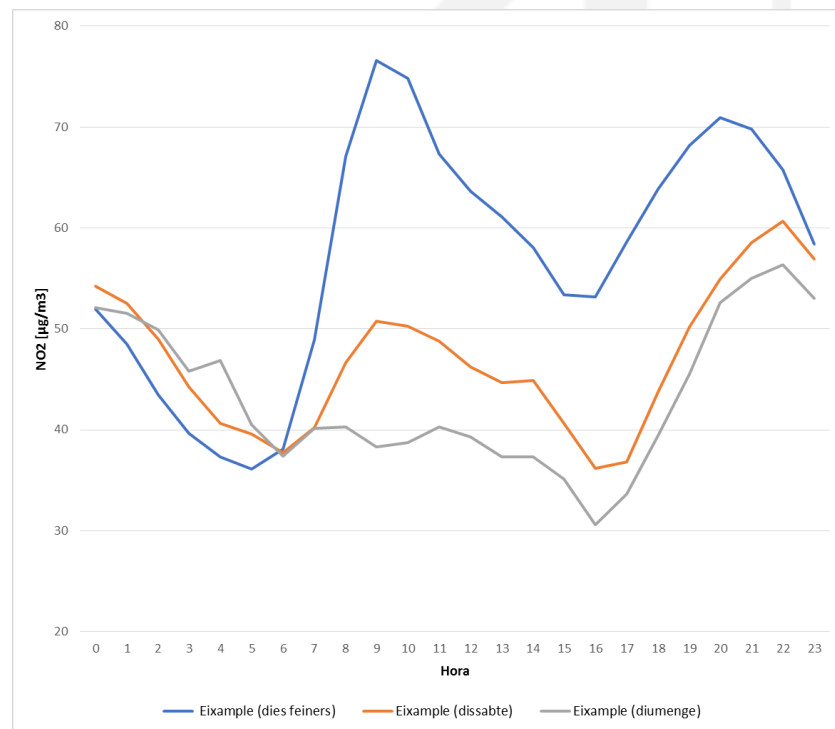
# ASPECTES D'OBLIGAT MANTENIMENT

## L'HORARI D'APLICACIÓ DE LES RESTRICCIONS

### Mobilitat



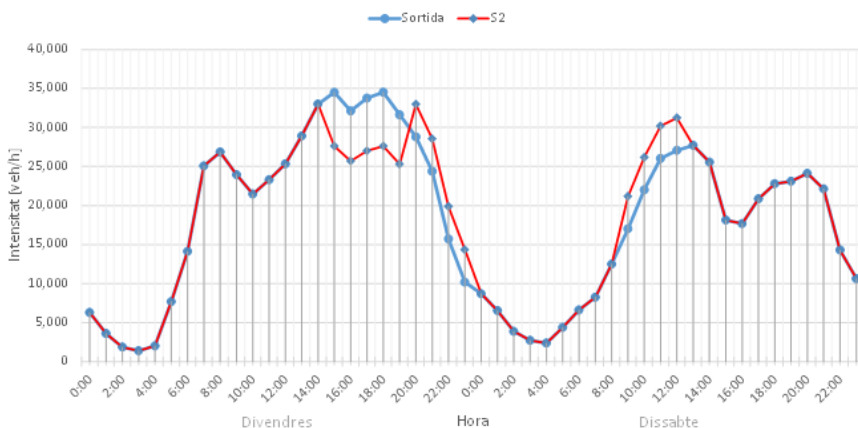
### Qualitat de l'aire



# ASPECTES D'OBLIGAT MANTENIMENT

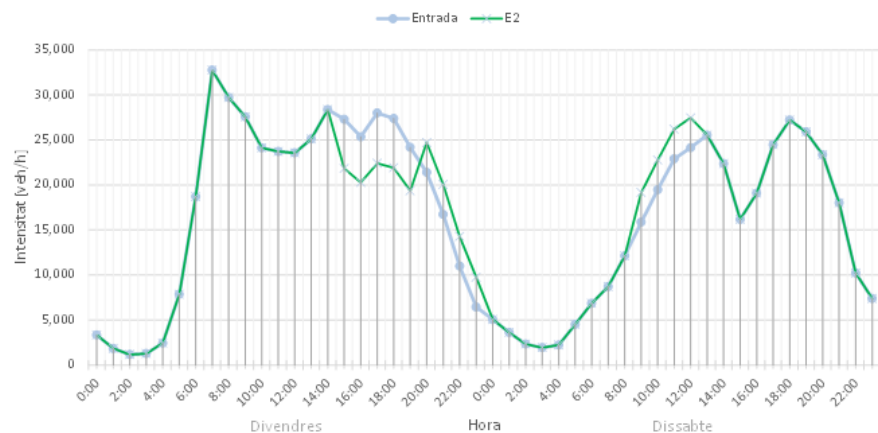
## L'HORARI D'APLICACIÓ DE LES RESTRICCIONS

Intensitat Mitjana Horària: Anell 1 (setembre-desembre 2018)



Corba mitjana actual i esperada (ZBE) de la distribució horària de trànsit de l'Anell 1 en sentit sortida de l'àrea metropolitana

Intensitat Mitjana Horària: Anell 1 (setembre-desembre 2018)



Corba mitjana actual i esperada (ZBE) de la distribució horària de trànsit de l'Anell 1 en sentit entrada de l'àrea metropolitana

La tramitació de l'ordenança de la ZBE, al 2019, va portar associat un estudi de la mobilitat en sentit entrada i sortida de la ciutat, considerant la situació sense ZBE i la hipotètica amb ZBE, tenint en compte que aproximadament un 18% dels turismes (20% del parc circulant total) no disposava de distintiu.

**S'ha comprovat que NO hi ha hagut afectació.**  
**Actualment, el parc afectat per la mesura no supera el 2%.**

# ASPECTES D'OBLIGAT MANTENIMENT

## DISTINTIUS AMBIENTALS DE LA DGT

La pròpia normativa estatal estableix que les restriccions d'accés, circulació i aparcament han de seguir la classificació establerta a l'annex II del Reial Decret 2822/1998, de 23 de desembre, pel que s'aprova el Reglament General de Vehicles. Aquesta classificació és precisament l'establerta mitjançant distintius ambientals de la Direcció General de Trànsit (DGT).

## SISTEMA SANCIONADOR

**Llei 18/2021**, de 20 de desembre, per la qual es modifica el text refós de la Llei **sobre trànsit, circulació de vehicles de motor i seguretat viària**



---

# 07

## **QUÈ VOLEM TREBALLAR I MILLORAR? ASPECTES A DEBAT**

---

## ASPECTES A DEBAT

AUTORITZACIONS

EXEMPCIONS

ASPECTES A  
MILLORAR



[www.barcelona.cat](http://www.barcelona.cat)



**Ajuntament  
de Barcelona**