

POSSIBILITATS I CRITERIS D'IMPLANTACIÓ D'USOS EN LA FUTURA URBANITZACIÓ DE LA COBERTURA DE LA RONDA DE DALT, ENTRE LA PLAÇA D'ALFONS COMÍN I L'AV. DE VALLCARCA

POSSIBILITATS I CRITERIS D'IMPLANTACIÓ D'USOS EN LA FUTURA URBANITZACIÓ DE LA COBERTURA DE LA RONDA DE DALT, ENTRE LA PLAÇA D'ALFONS COMÍN I L'AV. DE VALLCARCA

ANALISI ENTORNS



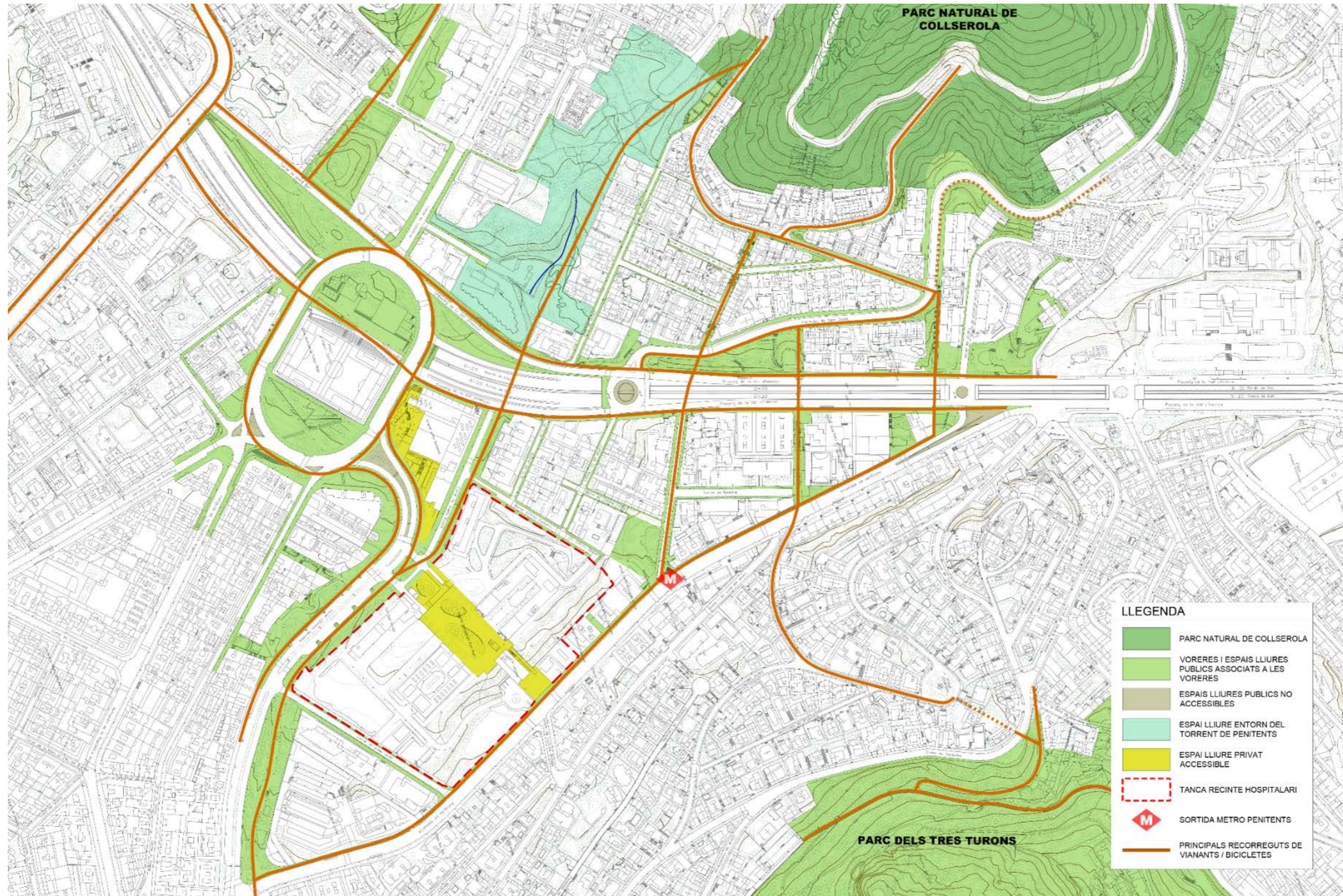
Parc de la creueta del coll

- INTENSITAT DE VIANANTS
- DIRECCIÓ DEL TRANSIT
- PONT PEATONAL
- LIMIT PARC NATUREL
- AMBIT DEL PROJECTE: LOT NUMERO 1
- ESPAIS VERDS
- INTENSITAT DE TRÀFIC
- PARADA METRO PENITENTS L3
- PARADA D'AUTOBÚS
- HOSPITAL
- COMISSÀRIA DE POLICIA
- BIBLIOTECA
- BENZINERA
- PARC
- CAMP DE FUTBOL
- ESCOLA
- CAMP DE BÀSQUET
- GARDEN
- PLANTA DE RECICLATGE

POSSIBILITATS I CRITERIS D'IMPLANTACIÓ D'USOS EN LA FUTURA URBANITZACIÓ DE LA COBERTURA DE LA RONDA DE DALT, ENTRE LA PLAÇA D'ALFONS COMÍN I L'AV. DE VALLCARCA

CONNEXIONS VIANANTS

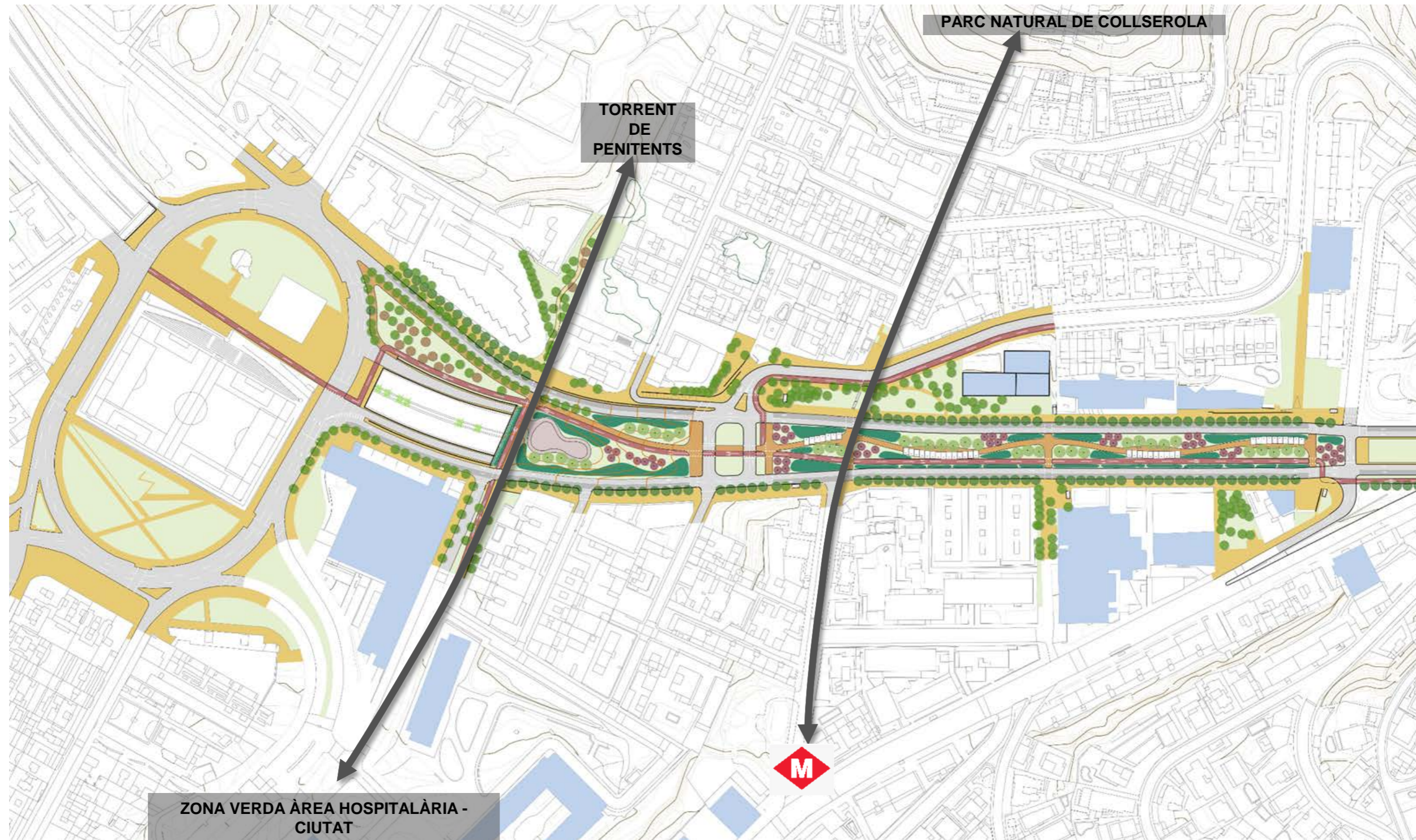
Anàlisi connexions necessàries entre ambdós costats de la ronda



POSSIBILITATS I CRITERIS D'IMPLANTACIÓ D'USOS EN LA FUTURA URBANITZACIÓ DE LA COBERTURA DE LA RONDA DE DALT, ENTRE LA PLAÇA D'ALFONS COMÍN I L'AV. DE VALLCARCA

CONNEXIONS VIANANTS

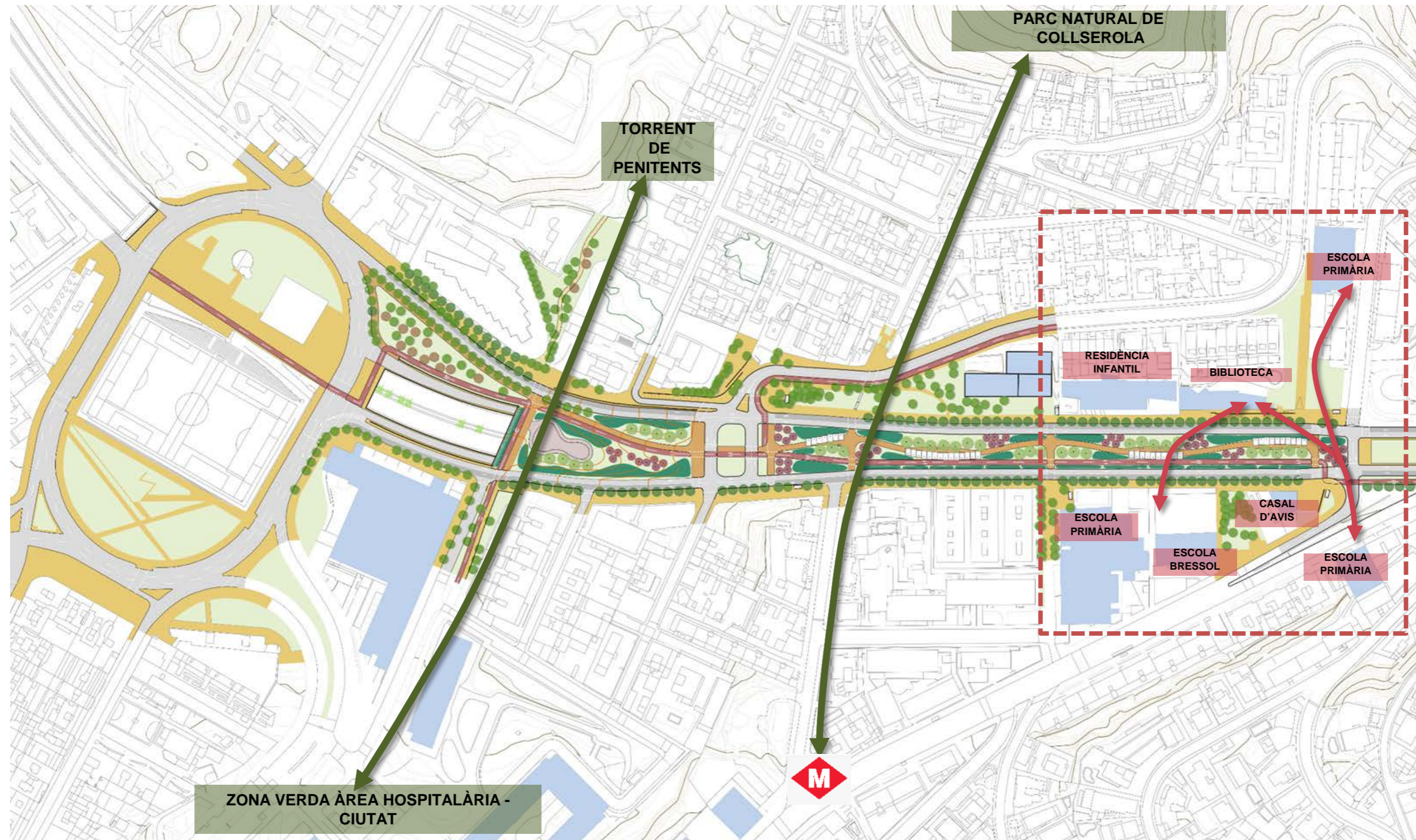
Previstes en el projecte 2016 entre ambdós costats de la ronda



POSSIBILITATS I CRITERIS D'IMPLANTACIÓ D'USOS EN LA FUTURA URBANITZACIÓ DE LA COBERTURA DE LA RONDA DE DALT, ENTRE LA PLAÇA D'ALFONS COMÍN I L'AV. DE VALLCARCA

CONNEXIONS VIANANTS

Connexions necessàries entre equipaments entre ambdós costats de la ronda



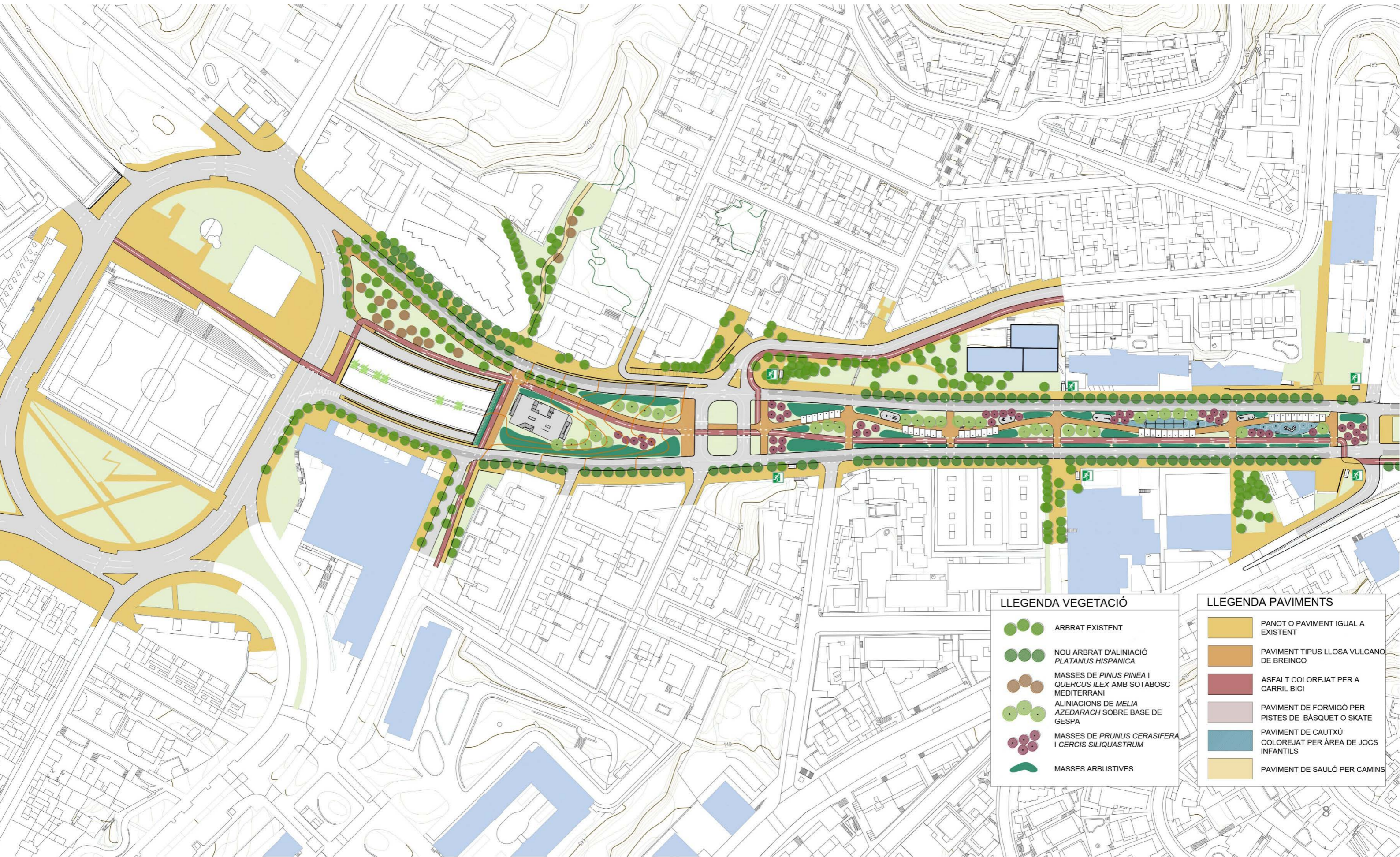
POSSIBILITATS I CRITERIS D'IMPLANTACIÓ D'USOS EN LA FUTURA URBANITZACIÓ DE LA COBERTURA DE LA RONDA DE DALT, ENTRE LA PLAÇA D'ALFONS COMÍN I L'AV. DE VALLCARCA

Les propostes a tenir en compte son les següents:

- Afegir més passos de vianants que connectin les voreres del passeig de la Vall d'Hebron amb la nova rambla central.
- Ubicar un skate-park a l'àmbit més pròxim a la Plaça Alfons Comín, on hi ha un espai disponible més gran.
- Crear un circuit esportiu per a la gent gran, ubicant elements d'esport al llarg de la rambla.
- Ubicar espais pel joc infantil, tant de jocs convencionals (gronxadors, tobogans, etc.) com de Ciutat jugable.
- Sempre que sigui possible, emprar paviments tous i permeables evitant així una urbanització on predominin paviments durs.
- Incorporar pèrgoles verdes amb plantes enfiladisses.
- Mantenir la ubicació del carril-bici, proposat en l'Avantprojecte de 2016, sense interferències amb els altres usos i separat d'aquests amb: vegetació, mobiliari urbà, elements d'enllumenat, etc.
- La reubicació, si cal, de les pèrgoles previstes en l'Avantprojecte de 2016, per a la implantació de plaques solars fotovoltaïques.

POSSIBILITATS I CRITERIS D'IMPLANTACIÓ D'USOS EN LA FUTURA URBANITZACIÓ DE LA COBERTURA DE LA RONDA DE DALT, ENTRE LA PLAÇA D'ALFONS COMÍN I L'AV. DE VALLCARCA

PLANTA PROPOSTA



LLEGENDA VEGETACIÓ

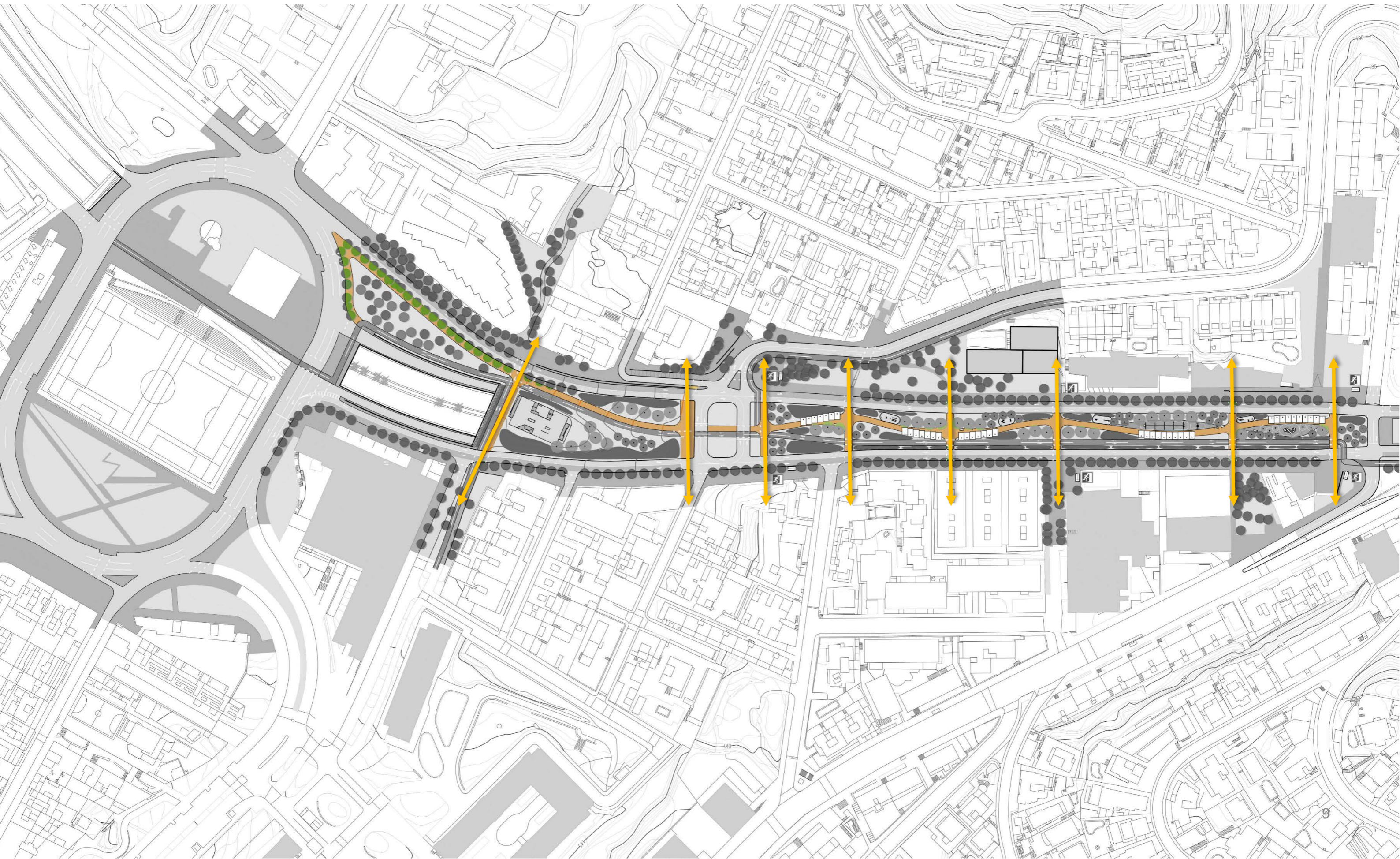
	ARBRAT EXISTENT
	NOU ARBRAT D'ALINIACIÓ PLATANUS HISPANICA
	MASSES DE PINUS PINEA I QUERCUS ILEX AMB SOTABOSC MEDITERRANI
	ALINIACIONS DE MELIA AZEDARACH SOBRE BASE DE GESPA
	MASSES DE PRUNUS CERASIFERA I CERCIS SILIQUASTRUM
	MASSES ARBUSTIVES

LLEGENDA PAVIMENTS

	PANOT O PAVIMENT IGUAL A EXISTENT
	PAVIMENT TIPUS LLOSA VULCANO DE BREINCO
	ASFALT COLOREJAT PER A CARRIL BICI
	PAVIMENT DE FORMIGÓ PER PISTES DE BÀSQUET O SKATE
	PAVIMENT DE CAUTXÚ COLOREJAT PER ÀREA DE JOCS INFANTILS
	PAVIMENT DE SAULÓ PER CAMINS

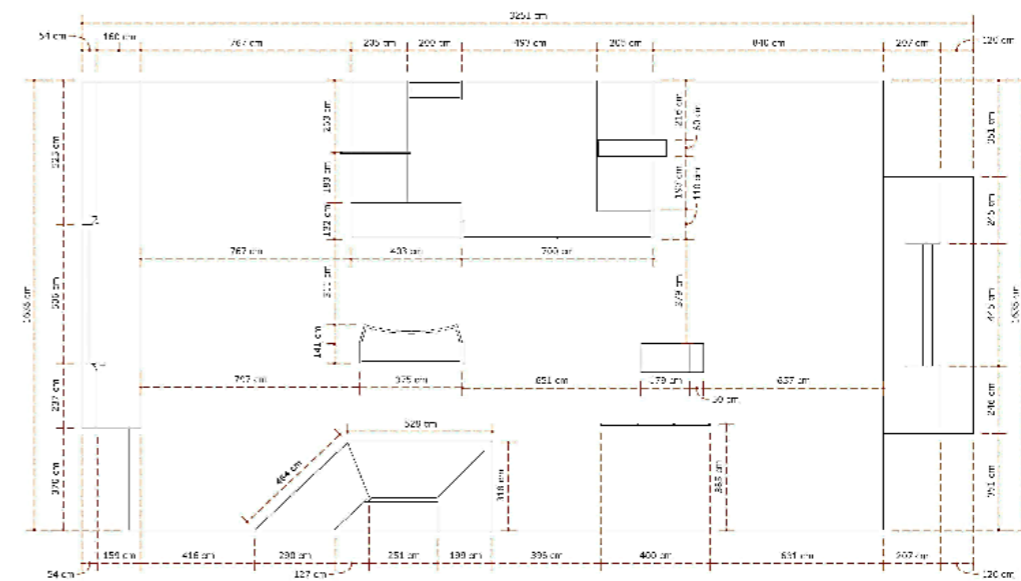
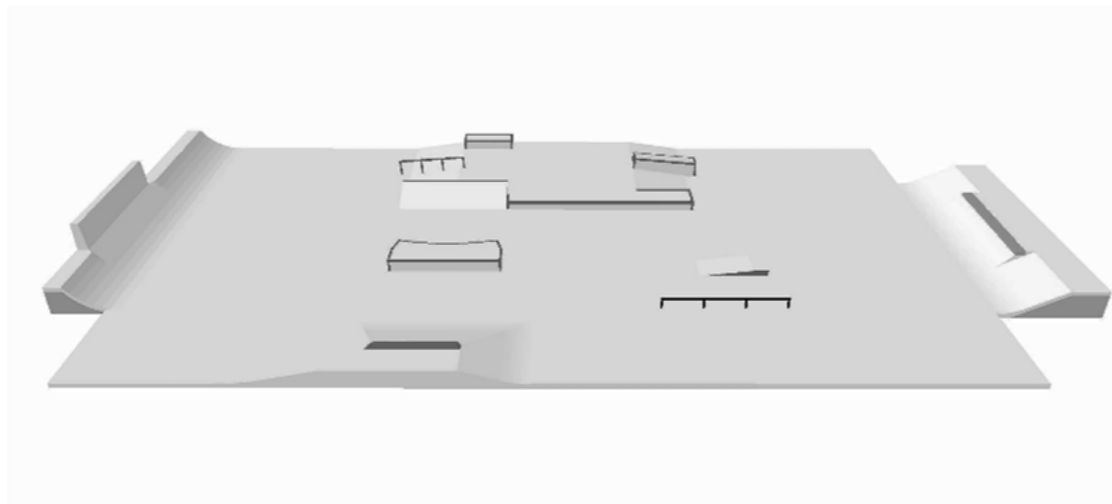
POSSIBILITATS I CRITERIS D'IMPLANTACIÓ D'USOS EN LA FUTURA URBANITZACIÓ DE LA COBERTURA DE LA RONDA DE DALT, ENTRE LA PLAÇA D'ALFONS COMÍN I L'AV. DE VALLCARCA

PLANTA PROPOSTA: PASSOS DE VIANANTS



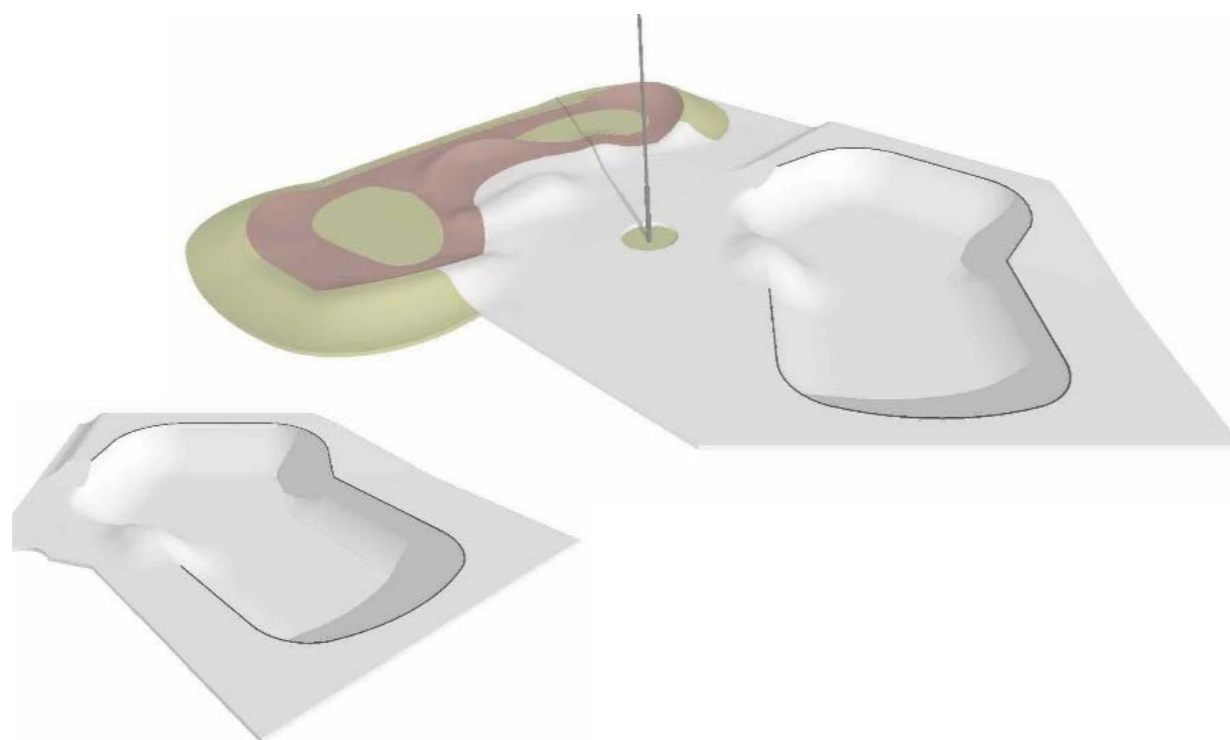
POSSIBILITATS I CRITERIS D'IMPLANTACIÓ D'USOS EN LA FUTURA URBANITZACIÓ DE LA COBERTURA DE LA RONDA DE DALT, ENTRE LA PLAÇA D'ALFONS COMÍN I L'AV. DE VALLCARCA

SKATE tipus 1



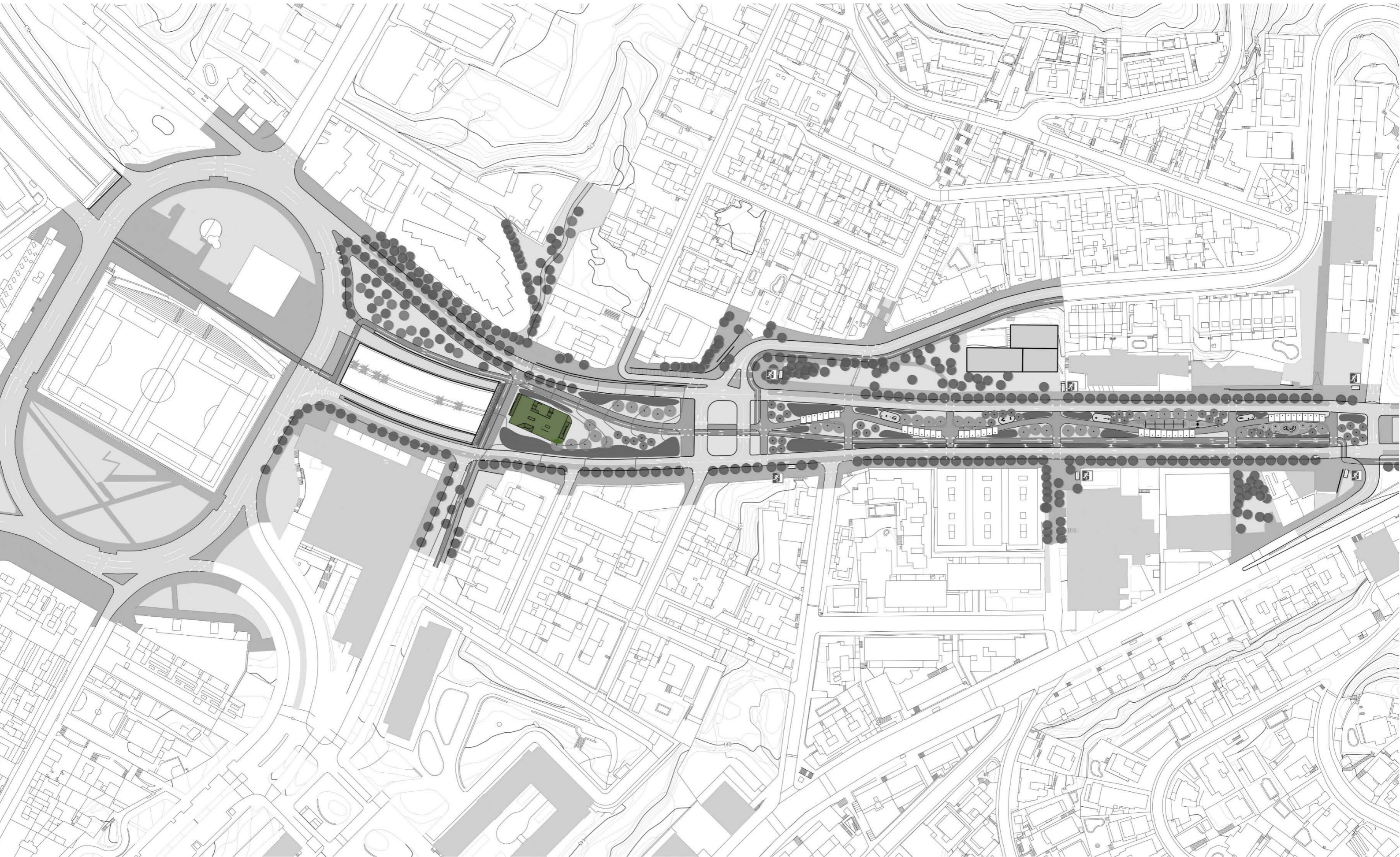
POSSIBILITATS I CRITERIS D'IMPLANTACIÓ D'USOS EN LA FUTURA URBANITZACIÓ DE LA COBERTURA DE LA RONDA DE DALT, ENTRE LA PLAÇA D'ALFONS COMÍN I L'AV. DE VALLCARCA

SKATE tipus 2



POSSIBILITATS I CRITERIS D'IMPLANTACIÓ D'USOS EN LA FUTURA URBANITZACIÓ DE LA COBERTURA DE LA RONDA DE DALT, ENTRE LA PLAÇA D'ALFONS COMÍN I L'AV. DE VALLCARCA

PLANTA PROPOSTA: SKATE



POSSIBILITATS I CRITERIS D'IMPLANTACIÓ D'USOS EN LA FUTURA URBANITZACIÓ DE LA COBERTURA DE LA RONDA DE DALT, ENTRE LA PLAÇA D'ALFONS COMÍN I L'AV. DE VALLCARCA

CIRCUIT SALUDABLE

- Element indicador del circuit fabricat en acer d'acer protegit amb ProShield. Comosat per una columna de 12,7 cm de diàmetre. Model IP 192464 fabricat per Healthbeat.



- Model IP 4244 fabricat per Healthbeat. Aparell per fer exercici de braços, fabricat en acer protegit amb ProShield. Comosat per una columna de 12,7 cm de diàmetre. Model IP 4244 fabricat per Healthbeat. Indicad per persones majors de 13 anys, té una alçada de 1,17m i ocupa una superfície de 14,19 m2.



- Aparell per exercitar les cames, comosat de sis graons i dues columnes d'acer protegit amb ProShield. Indicad per persones majors de 13 anys, té una alçada de 0,41 m i ocupa una superfície de 11,96 m2. Model IP 2278 fabricat per Healthbeat.



- Aparell per exercitar omòplats, que consisteix en dos superfícies circulars, i que ocupa un espai de 4,44m2. Model IP 2280 fabricat per Healthbeat. Indicad per persones majors de 13 anys.



- Aparell per reforçar musculatura de braços i esquena, que ocupa una superfície de 10.28 m2, i té una alçada de 2.26 m. Model IP3489 fabricat per Healthbeat. Indicad per persones majors de 13 anys.



- Aparell per fer exercici de cames, fabricat en acer protegit amb ProShield. Comosat per una columna de 12,7 cm de diàmetre. Model IP 4240 fabricat per Healthbeat. Indicad per persones majors de 13 anys, té una alçada de 0,41m i ocupa una superfície de 8,70 m2.



POSSIBILITATS I CRITERIS D'IMPLANTACIÓ D'USOS EN LA FUTURA URBANITZACIÓ DE LA COBERTURA DE LA RONDA DE DALT, ENTRE LA PLAÇA D'ALFONS COMÍN I L'AV. DE VALLCARCA

CIRCUIT SALUDABLE

- Aparell per fer exercici de pectorals i bíceps i omòplats, fabricat en acer protegit amb ProShield. Comosat per una columna de 12,7 cm de diàmetre. Model IP 4242 fabricat per Healthbeat. Indicad per persones majors de 13 anys, té una alçada de 0,82m i ocupa una superfície de 4.62 m2.



- Aparell per treballar la coordinació i la musculatura de cames i braços. Ocupa una superfície de 15.12 m2, amb una alçada de 1.16, suporta un pes màxim de 120kg. És el model *Elliptical trainer* UBD. CS.K003. És indicad per persones majors de 14 anys.

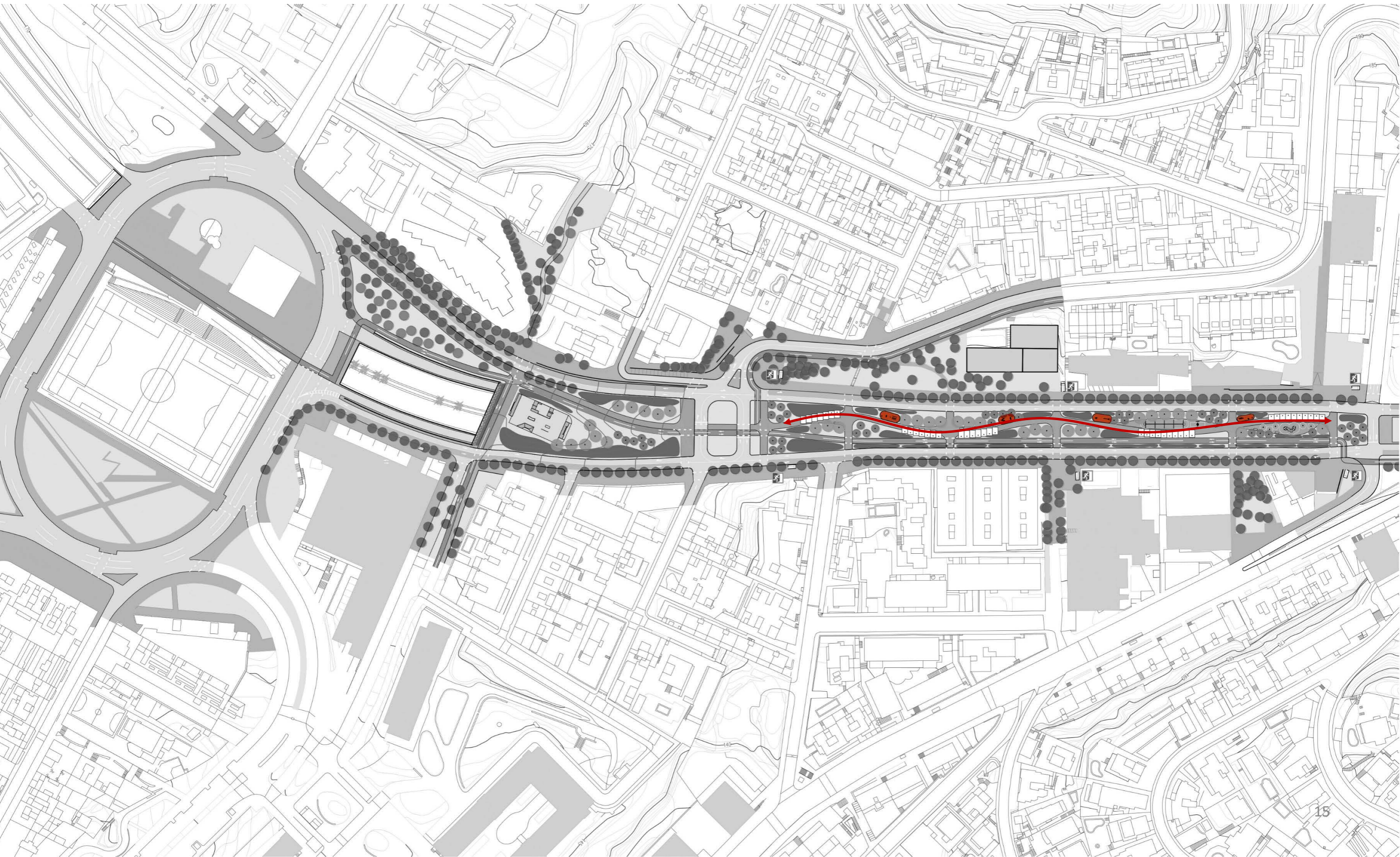


- Bicicleta estàtica que ajuda a treballar les cames i la coordinació. Ocupa una superfície de 14.40m2 i té una alçada de 0.91m. Suporta una càrrega màxima de 120kg. És el model *rider* UBD. CS.Y005. És indicad per persones majors de 14 anys.



POSSIBILITATS I CRITERIS D'IMPLANTACIÓ D'USOS EN LA FUTURA URBANITZACIÓ DE LA COBERTURA DE LA RONDA DE DALT, ENTRE LA PLAÇA D'ALFONS COMÍN I L'AV. DE VALLCARCA

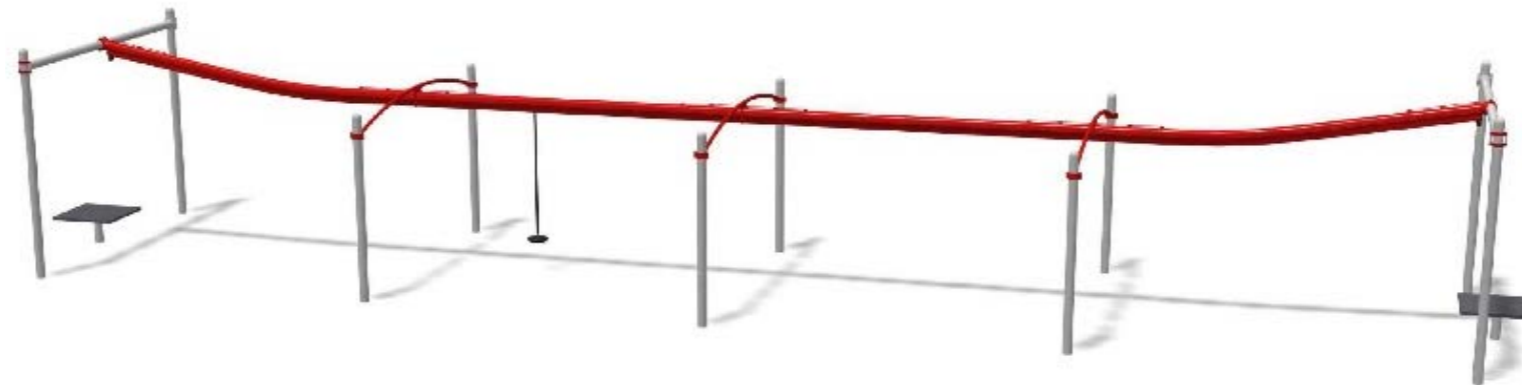
PLANTA PROPOSTA: CIRCUIT SALUDABLE



POSSIBILITATS I CRITERIS D'IMPLANTACIÓ D'USOS EN LA FUTURA URBANITZACIÓ DE LA COBERTURA DE LA RONDA DE DALT, ENTRE LA PLAÇA D'ALFONS COMÍN I L'AV. DE VALLCARCA

JOCS INFANTILS

Tirolina de 20 m bidireccional, amb guia rail per on llisca el carro, estructura de 10 postes rodons de diàmetre 127mm i gruix de paret 3,1mm, personalitzables en 31 colors, fabricats en alumini i estrusionats a partir d'aleació 6005-T5, i 5 arcs de connexió de postes amb abraçadores de fundició d'alumini, tot protegit amb sistema ProShield. Ocupa un espai de seguretat total de 25,22 x 4,4 metres. Destinat a edats entre 5 i 12 anys. Colors personalitzables segons paleta de LSI. Tot el joc permet desenvolupar habilitats sensorials, motores, cognitives i socials com: sentit vestibular i propioceptiu, sentit tàctil, força corporal, coordinació, flexibilitat, agilitat, equilibri, permet resoldre problemes a nivell cognitiu, desenvolupa les habilitats de relació socials, la cooperació i el joc imaginatiu. Fabricant SpringPod Bouncer, marca registrada, de LSI-Landscape Structures, ref IP 3844,.



POSSIBILITATS I CRITERIS D'IMPLANTACIÓ D'USOS EN LA FUTURA URBANITZACIÓ DE LA COBERTURA DE LA RONDA DE DALT, ENTRE LA PLAÇA D'ALFONS COMÍN I L'AV. DE VALLCARCA

JOCS INFANTILS

KSW90040 Columpio KOMPAN

Columpio de diseño sencillo y abierto, de 2,5m de altura. De forma regular y conformado por cuatro postes de acero en que sustentan la barra transversal donde se suspende un asiento nido. El asiento nido, fijado a cuatro cuerdas, permite un balanceo multidireccional, asegurando una total estabilidad. El diseño de una cesta circular de gran diámetro ofrece una concepción nueva de la versión de un asiento tradicional. El asiento se cuelga del columpio con unas cuerdas negras en forma de "Y" terminadas en la parte superior con un tramo de cadena de acero inoxidable y una longitud total de 2000 mm., y está conformado básicamente por un anillo de acero 26,9 x 2,9 mm, galvanizado en caliente, revestido con una protección de TPE/PP como material amortiguante, y por una red interior hecha de Usacord de larga duración. Postes y barra horizontal de acero galvanizado en caliente. Colgadores especiales fabricados en acero inoxidable y aluminio. Las dimensiones del juego son 362x237x274 y las del área de seguridad son 362x755 cms. La superficie del área de seguridad es de 18,5m² con una altura de caída de 149cm. Con certificación TUV según norma europea UNE EN-1176.



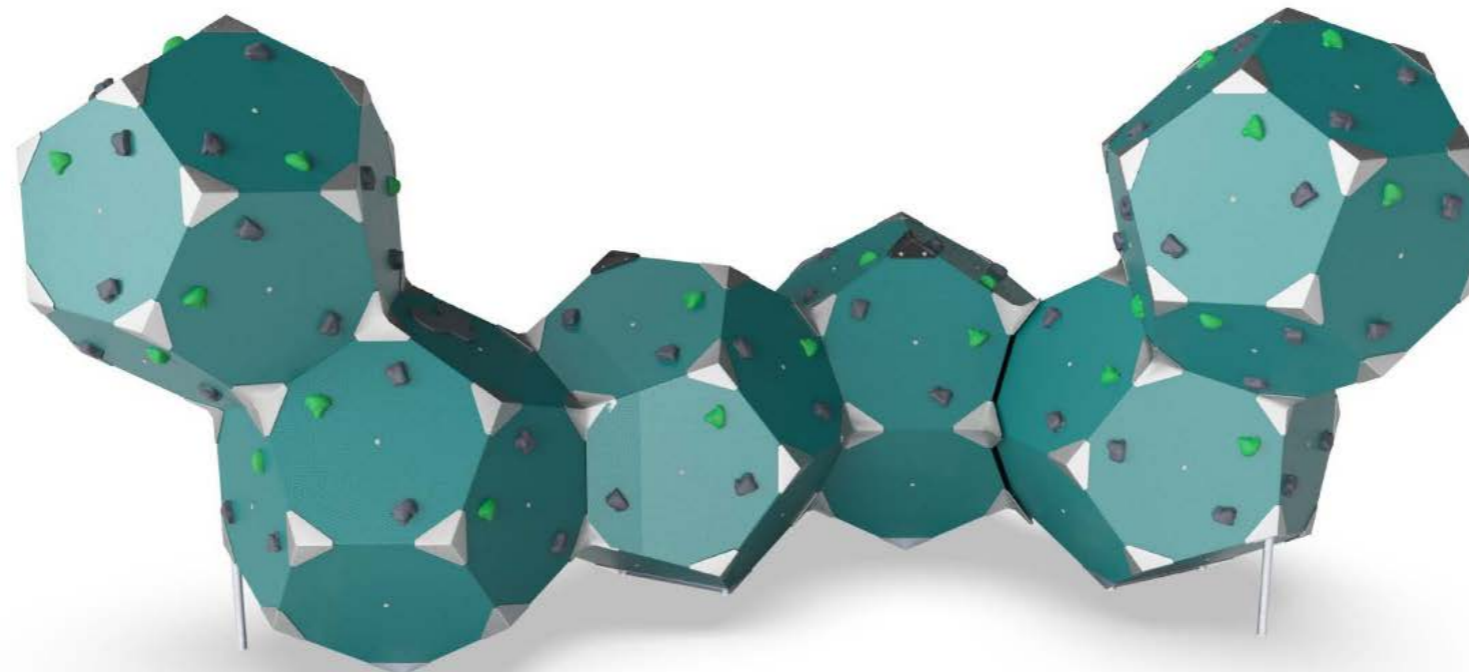
POSSIBILITATS I CRITERIS D'IMPLANTACIÓ D'USOS EN LA FUTURA URBANITZACIÓ DE LA COBERTURA DE LA RONDA DE DALT, ENTRE LA PLAÇA D'ALFONS COMÍN I L'AV. DE VALLCARCA

JOCS INFANTILS

BLOQX™ 6 es la fórmula para horas de emocionante escalada, juego y reunión. La combinación de bloques icónicos de formas geométricas atrae intensamente a los niños mayores. Con sus finas presas de escalada, invita a desafíos y juegos de escalada escalables. El diseño tiene crestas y valles que brindan espacio para socializar e intercambiar.

La posibilidad de escalar, gatear y equilibrarse a su propia velocidad, altura y longitud hace que BLOQX™ sea un lugar de reunión exitoso para niños en diferentes niveles de escalada, una y otra vez. niveles: la creación de nuevas rutas y métodos de escalada con amigos o individualmente hace horas de emoción y juego de escalada.

Las variadas posiciones de agarre y panel ayudan a desarrollar la fuerza muscular y las habilidades motoras: coordinación entre cuerpos, propiocepción y conciencia espacial, lo que tiene un impacto positivo en las habilidades de concentración y habilidades socioemocionales, como la consideración.



POSSIBILITATS I CRITERIS D'IMPLANTACIÓ D'USOS EN LA FUTURA URBANITZACIÓ DE LA COBERTURA DE LA RONDA DE DALT, ENTRE LA PLAÇA D'ALFONS COMÍN I L'AV. DE VALLCARCA

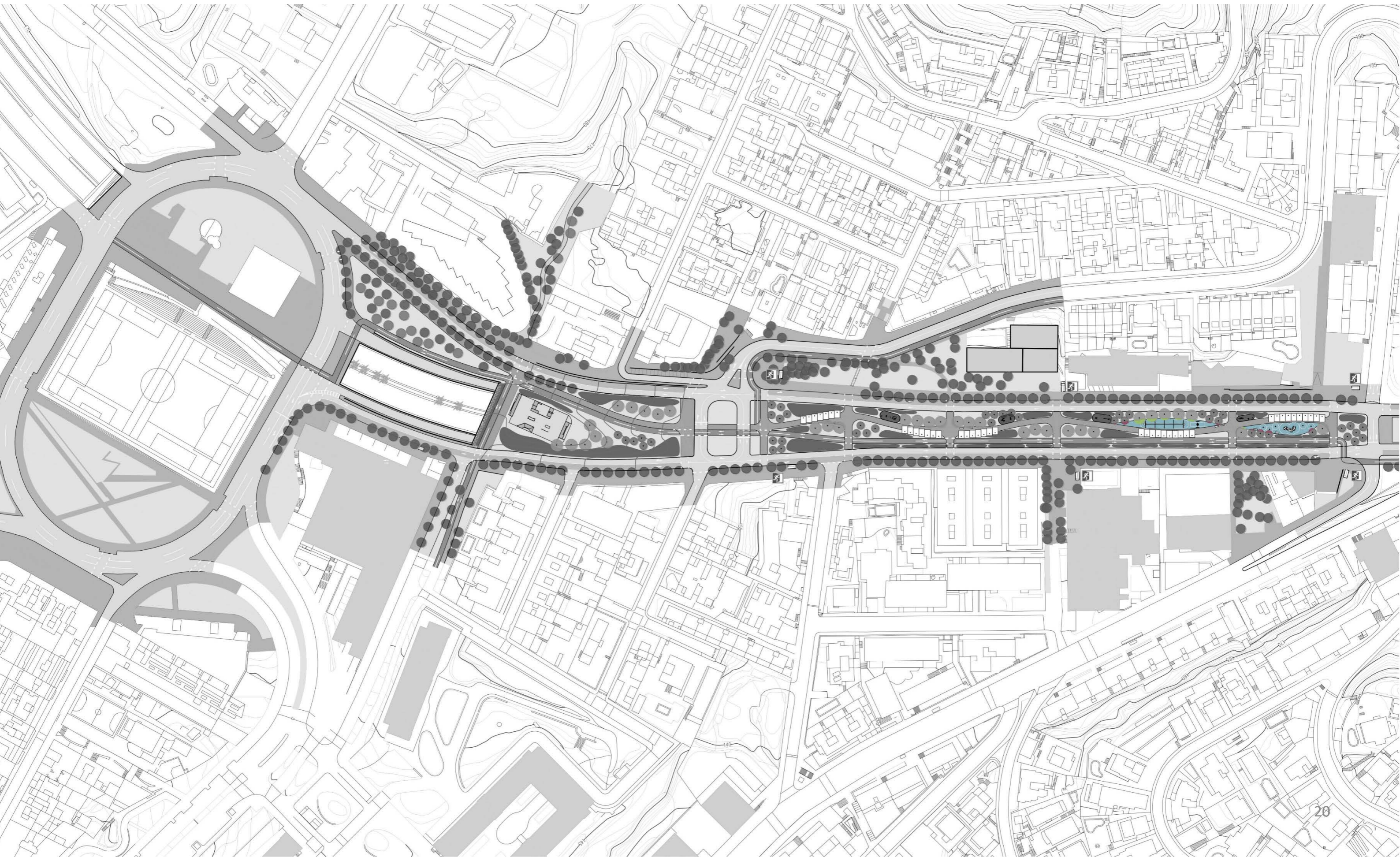
JOCS INFANTILS

Flor SADDLE SPINNER, marca registrada, de LS1-Landscape Structures, refJP1473, joc independent INCLUSIU, girador en forma flor, amb post d'acer galvanitzat en calent i amb protecció ProShield, amb certa inclinació i alçada a definir per DF i 31 colors disponibles, que porta cargolada cadira-flor en polietilè rotomoldejat (11 colors disponibles). Desenvolupa beneficis sensorials vestibulars i propioceptius, habilitats en psicomotricitat de balanceig, força en les parts inferior i central del cos, habilitats cognitives com resolució de problemes, i habilitats socio-emocionals com la cooperació, el joc imaginatiu i el desenvolupament social. Destinat a edats entre 2 i 12 anys. Colors personalitzables segons paleta de LSI.



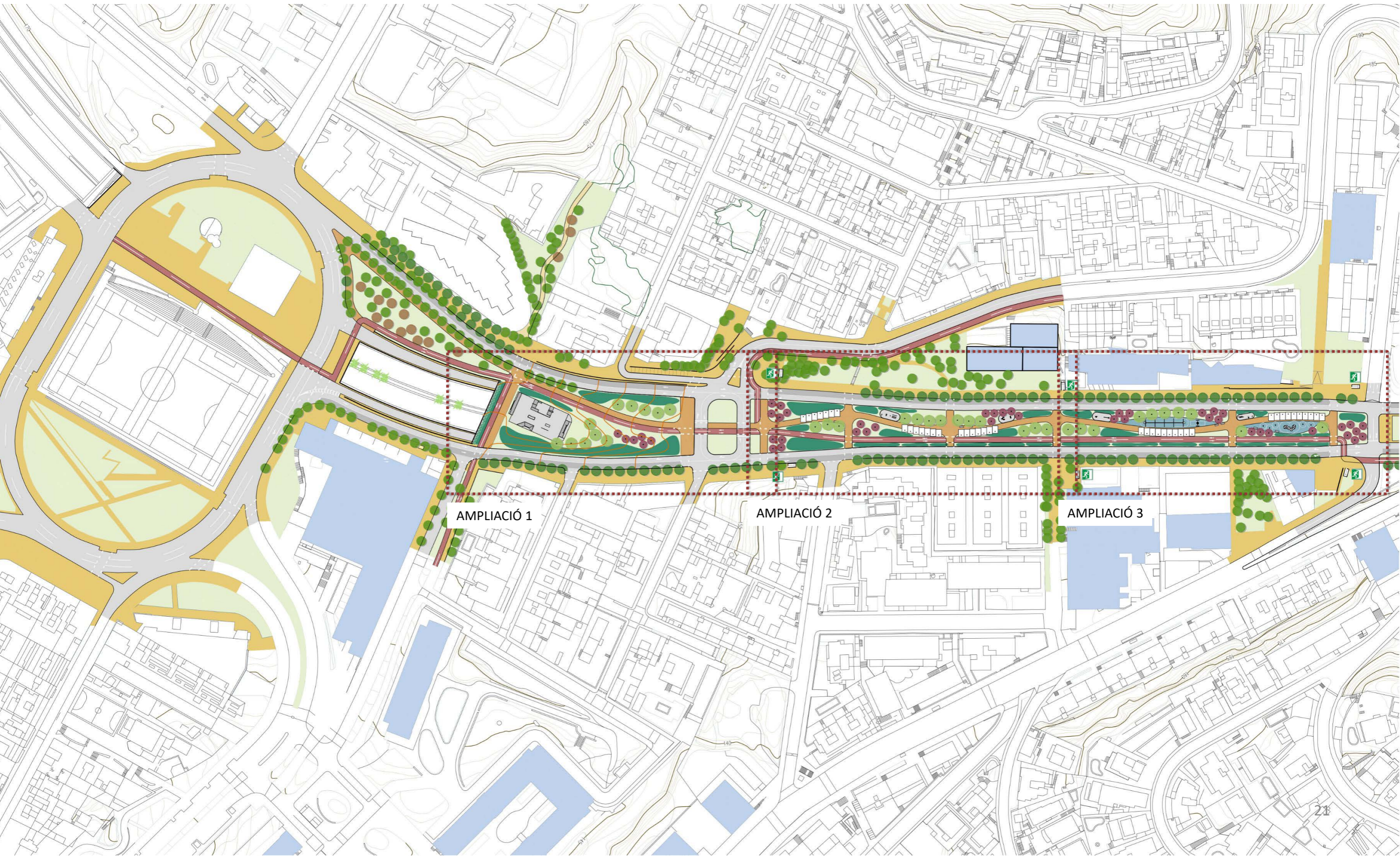
POSSIBILITATS I CRITERIS D'IMPLANTACIÓ D'USOS EN LA FUTURA URBANITZACIÓ DE LA COBERTURA DE LA RONDA DE DALT, ENTRE LA PLAÇA D'ALFONS COMÍN I L'AV. DE VALLCARCA

PLANTA PROPOSTA: JOCS INFANTILS



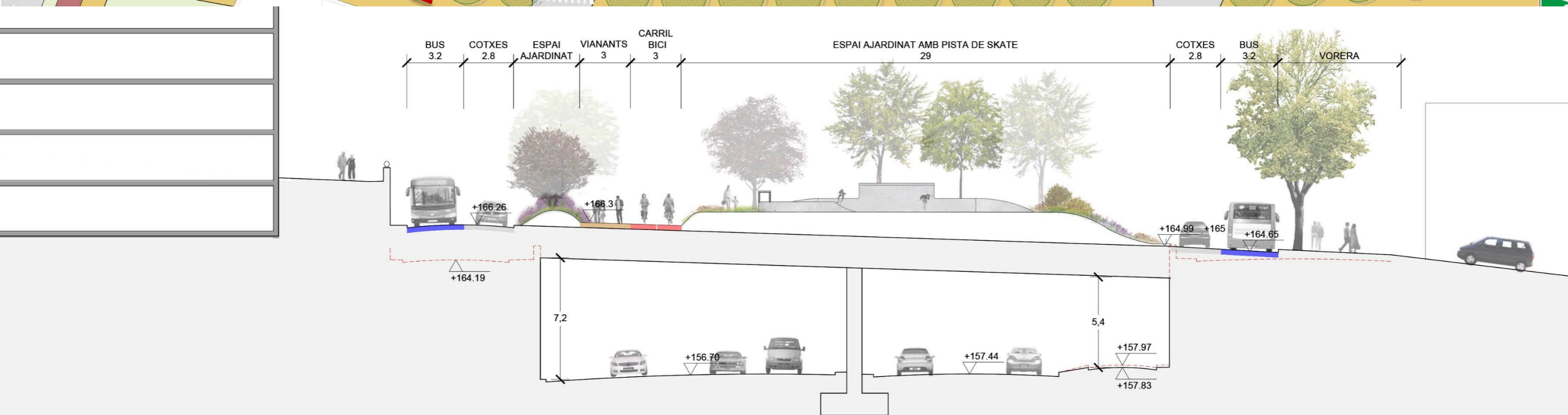
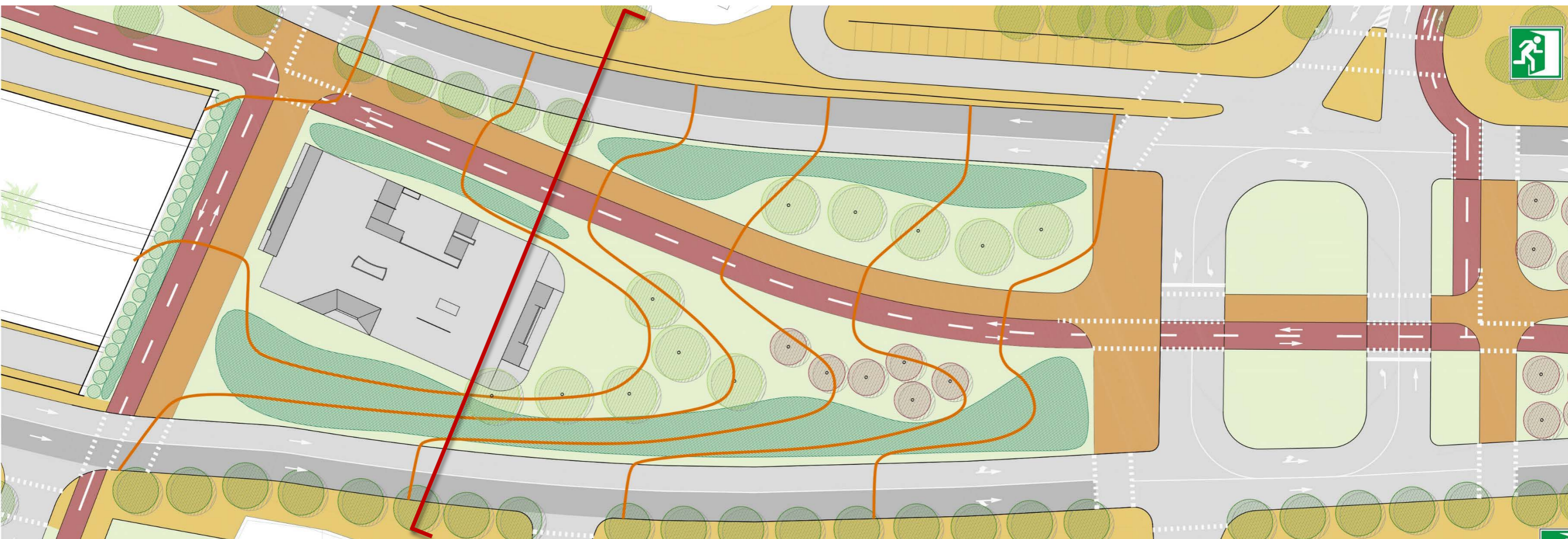
POSSIBILITATS I CRITERIS D'IMPLANTACIÓ D'USOS EN LA FUTURA URBANITZACIÓ DE LA COBERTURA DE LA RONDA DE DALT, ENTRE LA PLAÇA D'ALFONS COMÍN I L'AV. DE VALLCARCA

PLANTA PROPOSTA



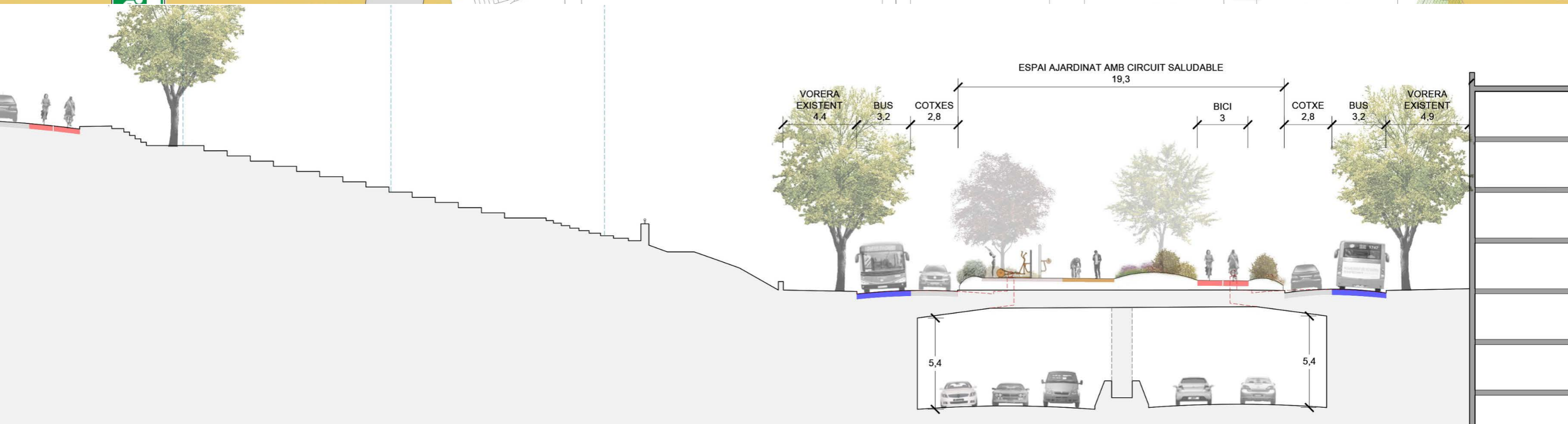
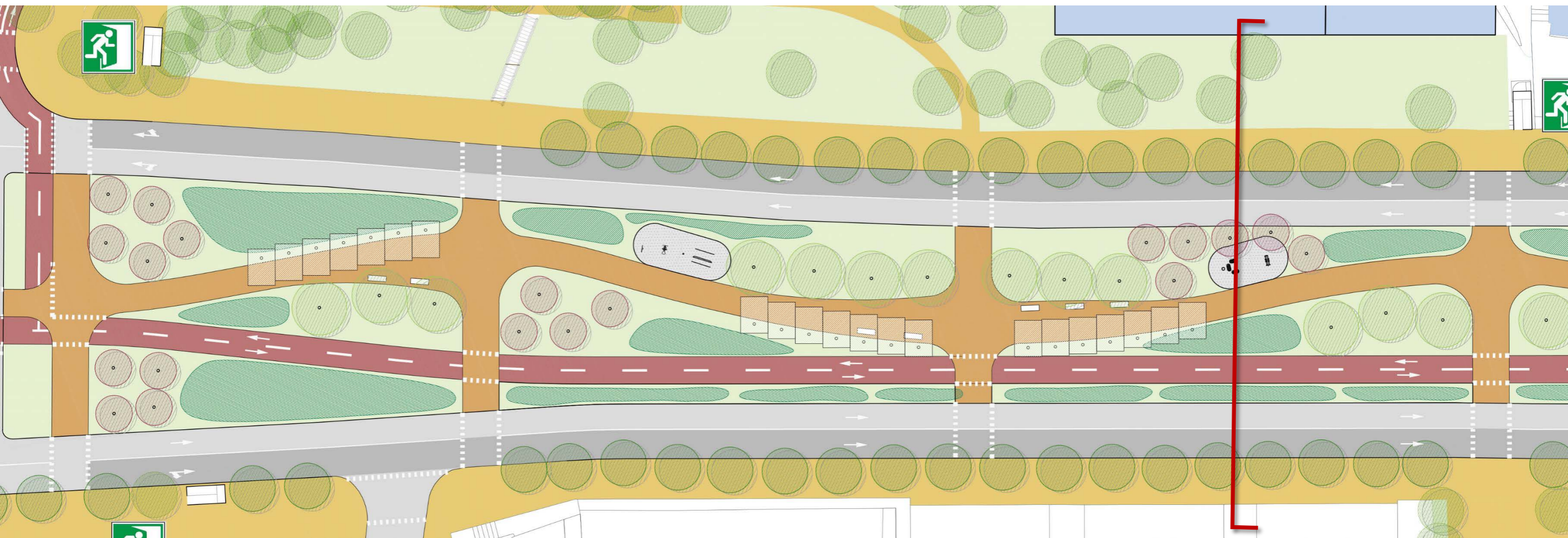
POSSIBILITATS I CRITERIS D'IMPLANTACIÓ D'USOS EN LA FUTURA URBANITZACIÓ DE LA COBERTURA DE LA RONDA DE DALT, ENTRE LA PLAÇA D'ALFONS COMÍN I L'AV. DE VALLCARCA

PLANTA PROPOSTA: AMPLIACIÓ 1



POSSIBILITATS I CRITERIS D'IMPLANTACIÓ D'USOS EN LA FUTURA URBANITZACIÓ DE LA COBERTURA DE LA RONDA DE DALT, ENTRE LA PLAÇA D'ALFONS COMÍN I L'AV. DE VALLCARCA

PLANTA PROPOSTA: AMPLIACIÓ 2



POSSIBILITATS I CRITERIS D'IMPLANTACIÓ D'USOS EN LA FUTURA URBANITZACIÓ DE LA COBERTURA DE LA RONDA DE DALT, ENTRE LA PLAÇA D'ALFONS COMÍN I L'AV. DE VALLCARCA

PLANTA PROPOSTA: AMPLIACIÓ 3

