

DINÀMICA PROPOSADA AL CLAUSTRE

Es demana al claustre que es divideixin en petits grups per poder anar fent rondes per anar afegint els gomets en tots els patis. S'han d'enganxar segons la següent llegenda.

GOMET GROC: Busca un lloc on dominis tot l'espai.

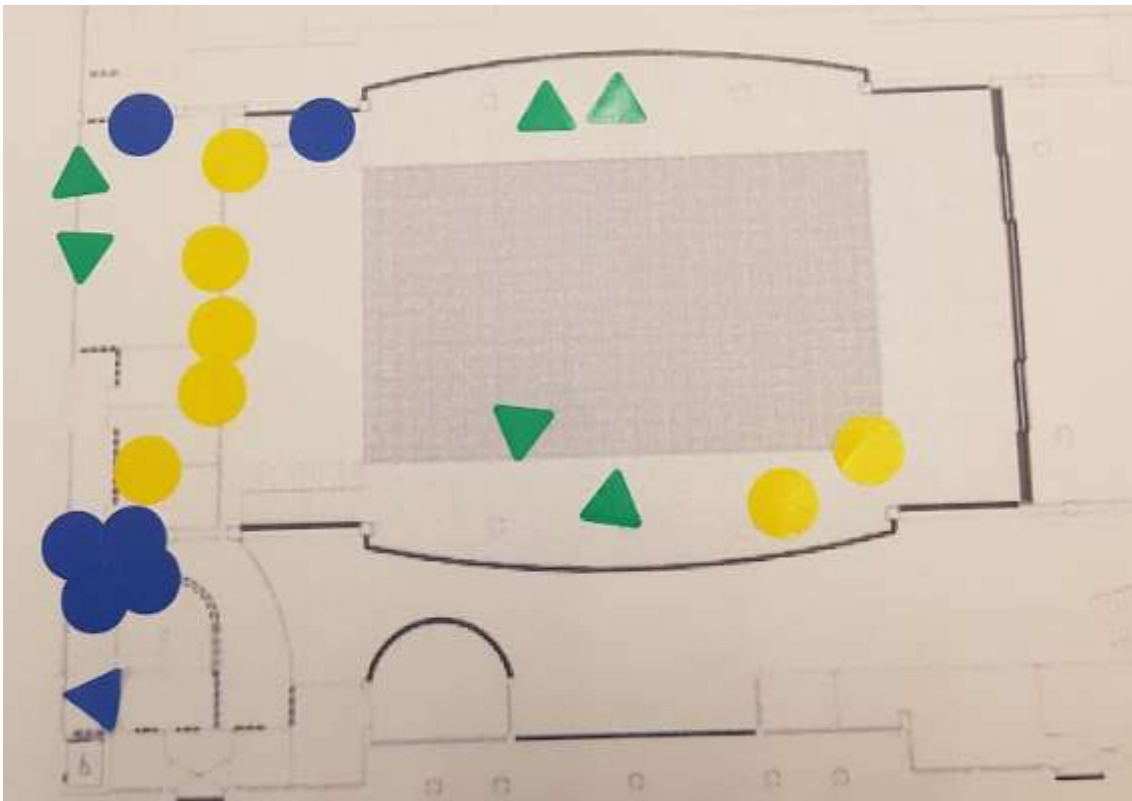
GOMET VERD: Busca un lloc tranquil per conversar amb els teus amics/es.

GOMET BLAU: Busca un lloc on amagar-te.

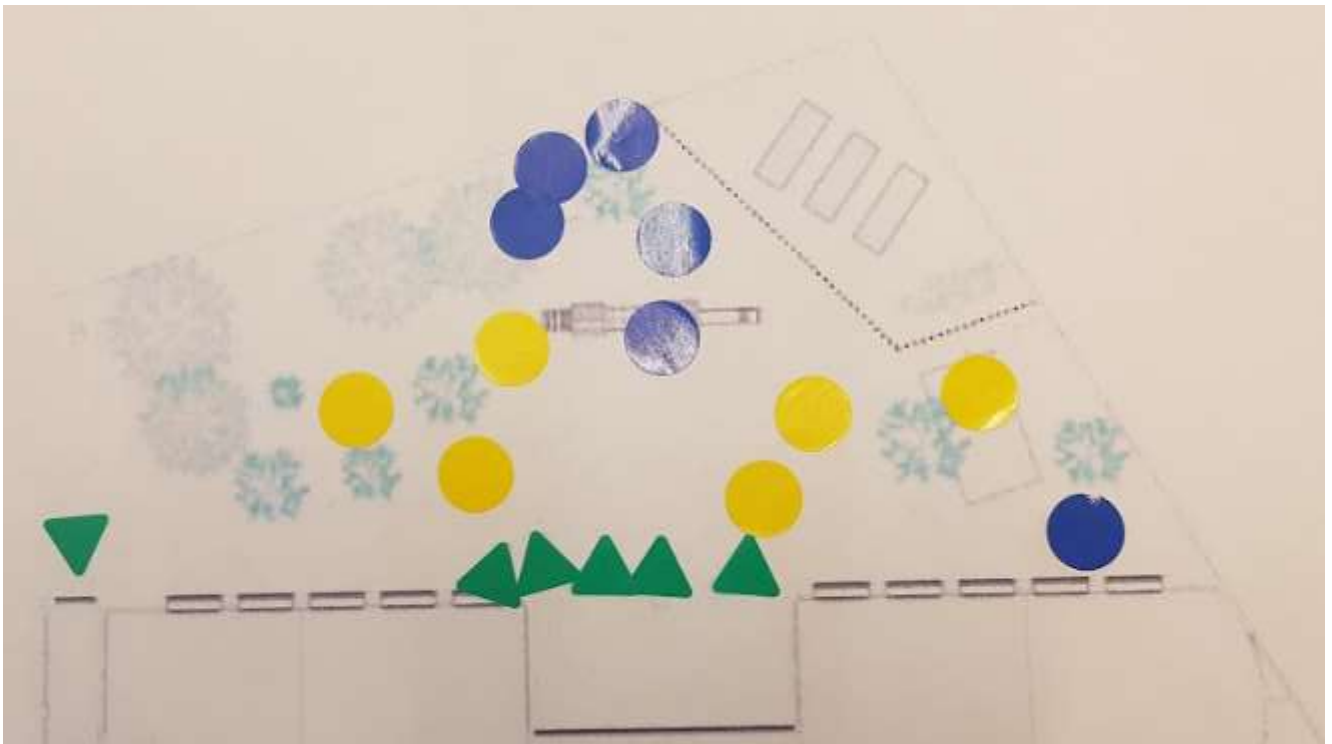
PISTA



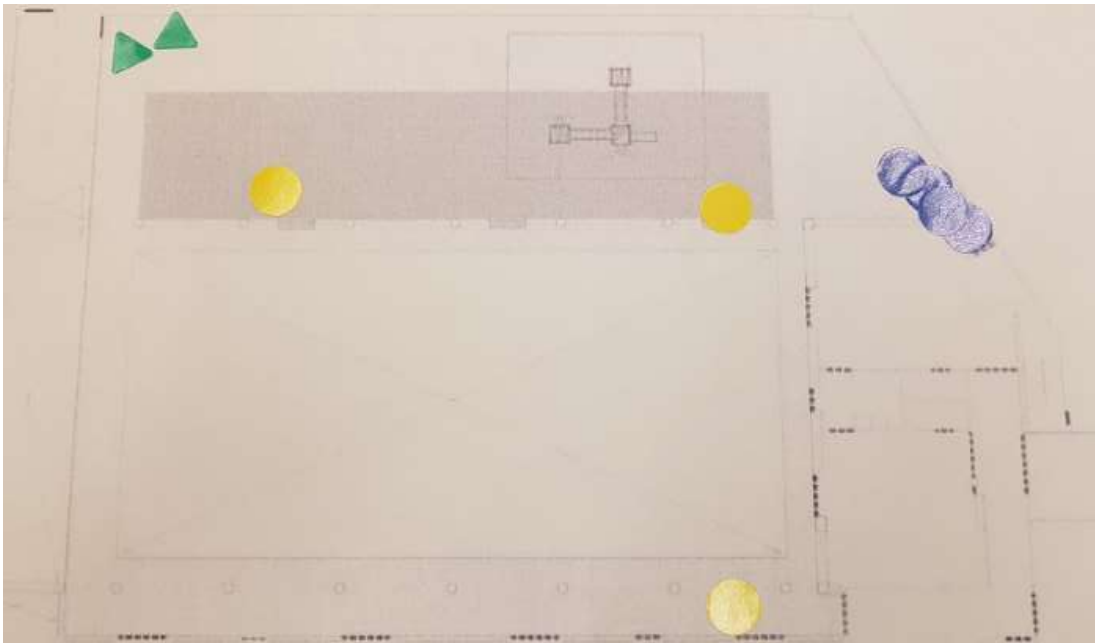
PATI CENTRAL



SORRAL



PATI D'INFANTIL



CONCLUSIONS

Es veu clarament que el pati central i la pista no ofereixen espais on els infants puguin triar l'activitat que els ve de gust fer, estan obligats a mantenir-se a la perifèria per trobar llocs tranquils. Les zones centrals es fan servir per joc motriu.

Així mateix, com podem observar els llocs per amagar-se són molt limitats en la majoria dels espais.