

Nova Xarxa de Bus de Barcelona - Fase V

Pacte de la Mobilitat de Barcelona

14 de juliol de 2016



Introducció

Pla de Mobilitat Urbana

B

C

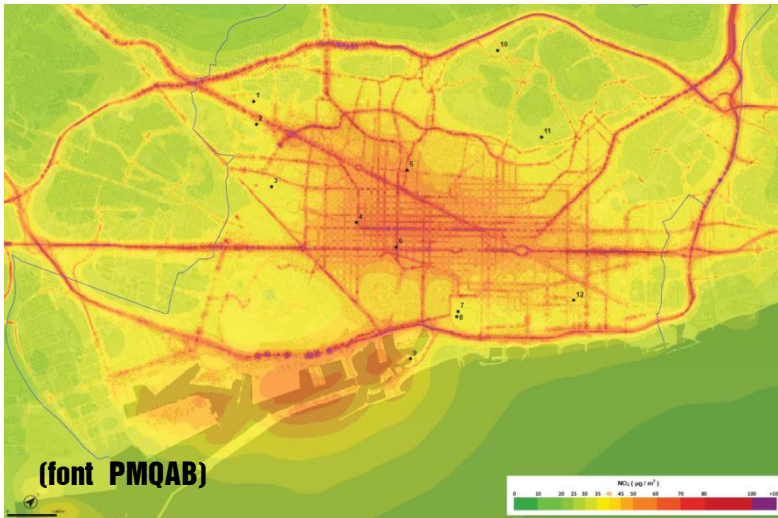
N



Externalitats de la mobilitat

VÍCTIMES	2014
Morts	31
Ferits lleus	11.119
Ferits greus	251
TOTAL	11.401

Se supera el llindar de NO₂



55 % de la població > 65 dB(A) (font PMU)



Aquest territori ha estat superant de forma persistent els límits legiscats per la UE de diòxid de nitrogen (NO₂), i de partícules en suspensió PM₁₀. La mobilitat en vehicles propulsats amb combustibles fòssils, representa el 50% de la contaminació ambiental.

La contaminació atmosfèrica redueix l'esperança de vida i provoca malalties cardiovasculars, respiratòries i càncer de pulmó (si s'arribessin als 20µg/m³ que indica la OMS s'estalviarien 3,500 morts prematures – font DIBA).



Els objectius del PMU

MOBILITAT SEGURA

- Reduir l'accidentalitat associada a la mobilitat.

MOBILITAT SOSTENIBLE

- Facilitar el transvasament modal cap als modes més sostenibles.
- Reduir la contaminació atmosfèrica derivada del transport.
- Reduir la contaminació acústica derivada del transport.
- Moderar el consum d'energia en el transport i reduir la seva contribució al canvi climàtic.
- Augmentar la proporció del consum d'energies renovables i "netes".

MOBILITAT EQUITATIVA

- Fomentar usos alternatius de la via pública.
- Garantir l'accessibilitat al sistema de mobilitat.

MOBILITAT EFICIENT

- Incrementar l'eficiència dels sistemes de transport.
- Incorporar les noves tecnologies en la gestió de la mobilitat.



Els objectius del PMU pel 2018



* El valor mitjà anual de NO₂ i de PM₁₀ no ha de superar els 40 microgr/m³ en cap de les estacions de mesura de la ciutat. Tampoc no s'ha de superar el valor límit diari de PM₁₀ (50 microgr/m³) més de 35 vegades a l'any, ni el valor límit horari de NO₂ (200 microgr/m³) més de 18 vegades l'any.



Principals línies d'actuació del PMU

1 ORGANITZACIÓ DE LA TRAMA URBANA DE LA CIUTAT EN SUPERILLES I ALTRES MESURES DE PACIFICACIÓ



2 IMPLANTACIÓ DE LA NOVA XARXA ORTOGONAL DE BUS



3 DESENVOLUPAMENT TOTAL DE LA XARXA DE CARRILS BICI



4 MANTENIR EL NIVELL DE SERVEI DE TRÀNSIT ACTUAL



5 COMPLIMENT DELS PARÀMETRES NORMATIUS LLINDARS DE QUALITAT AMBIENTAL



6 PROMOCIÓ I MESURES DE DISCRIMINACIÓ POSITIVA DELS VEHICLES AMB ALTA OCUPACIÓ



7 REVISIÓ DE LA REGULACIÓ DE L'APARCAMENT EN CALÇADA I FORA DE CALÇADA



8 MILLORA DE L'EFICIÈNCIA DE LA CÀRREGA I DESCÀRREGA



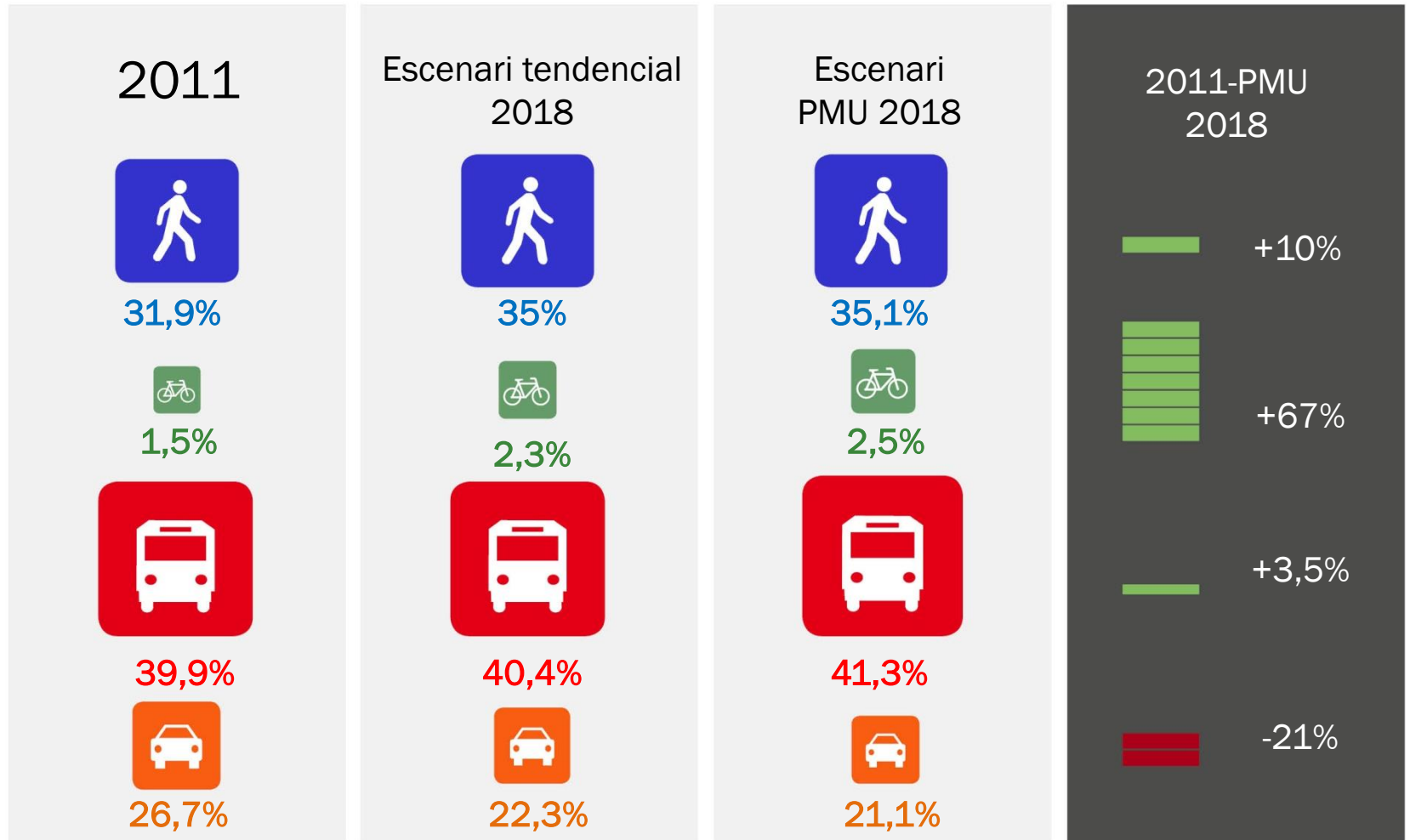
PMU: 66
Actuacions





PMU

Repartiment modal





01

Nova Xarxa Bus – Fase IV

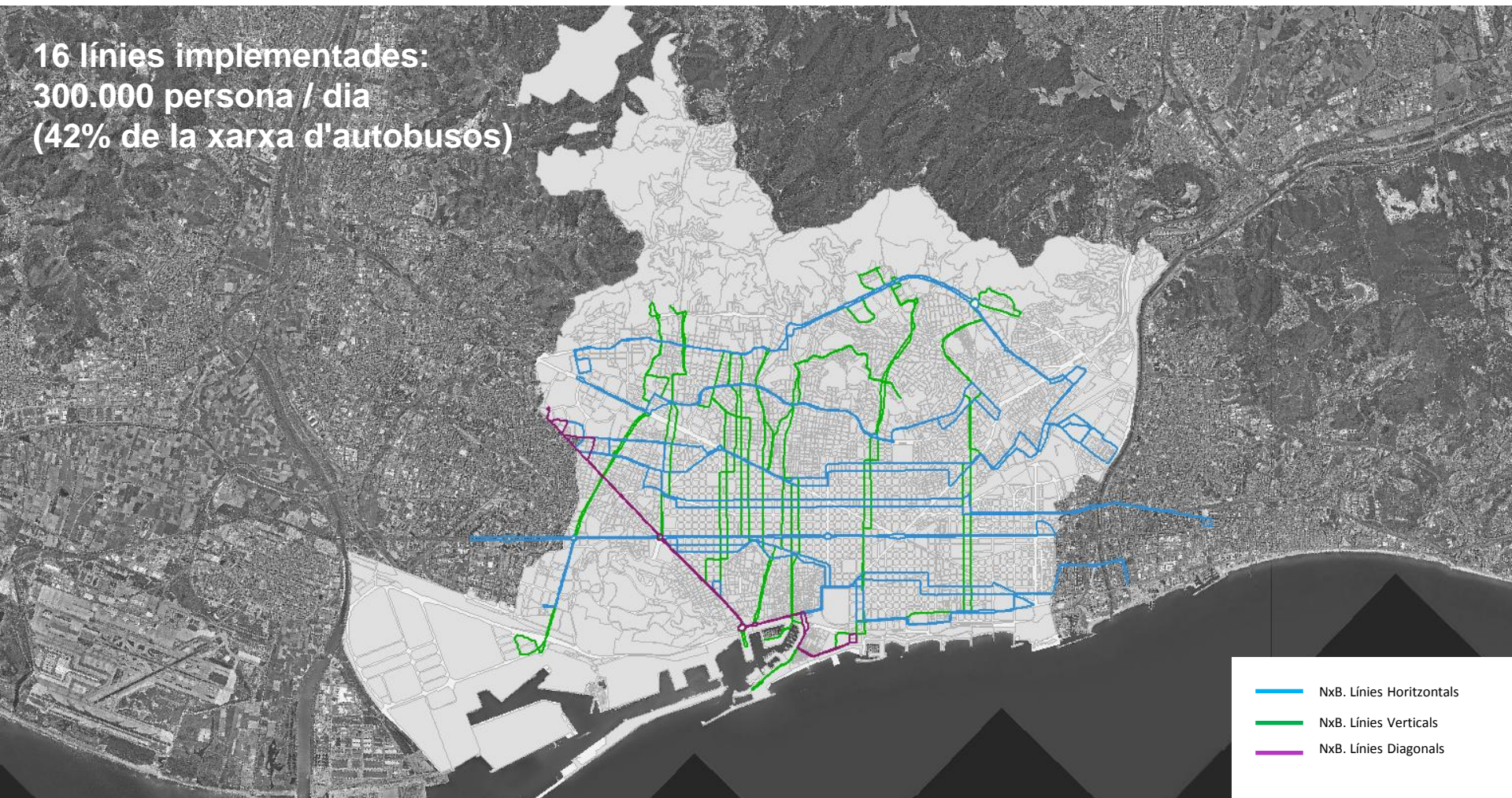
B




C



16 LÍNIES DE NOVA XARXA EN FUNCIONAMENT

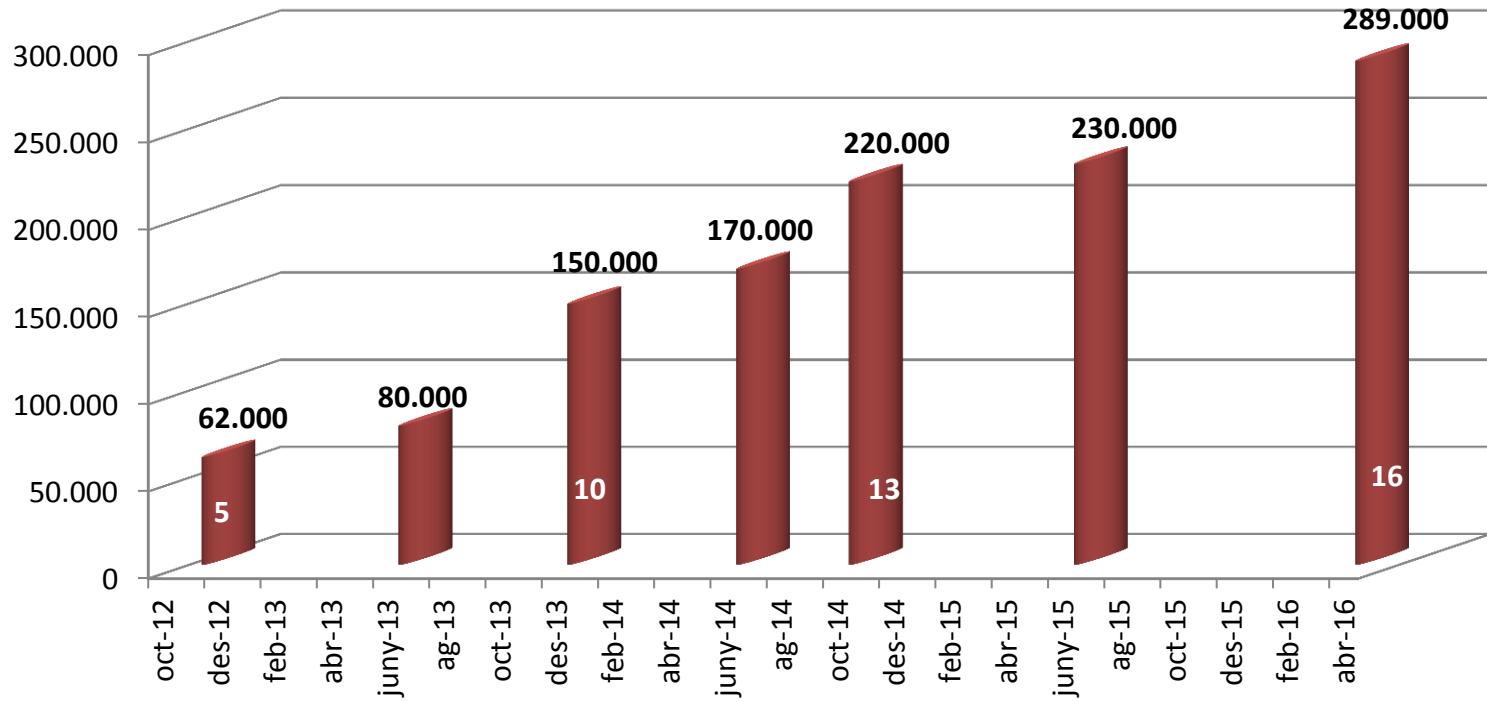
16 línies implementades:
300.000 persona / dia
(42% de la xarxa d'autobusos)



-  Nx.B. Línies Horitzontals
-  Nx.B. Línies Verticals
-  Nx.B. Línies Diagonals

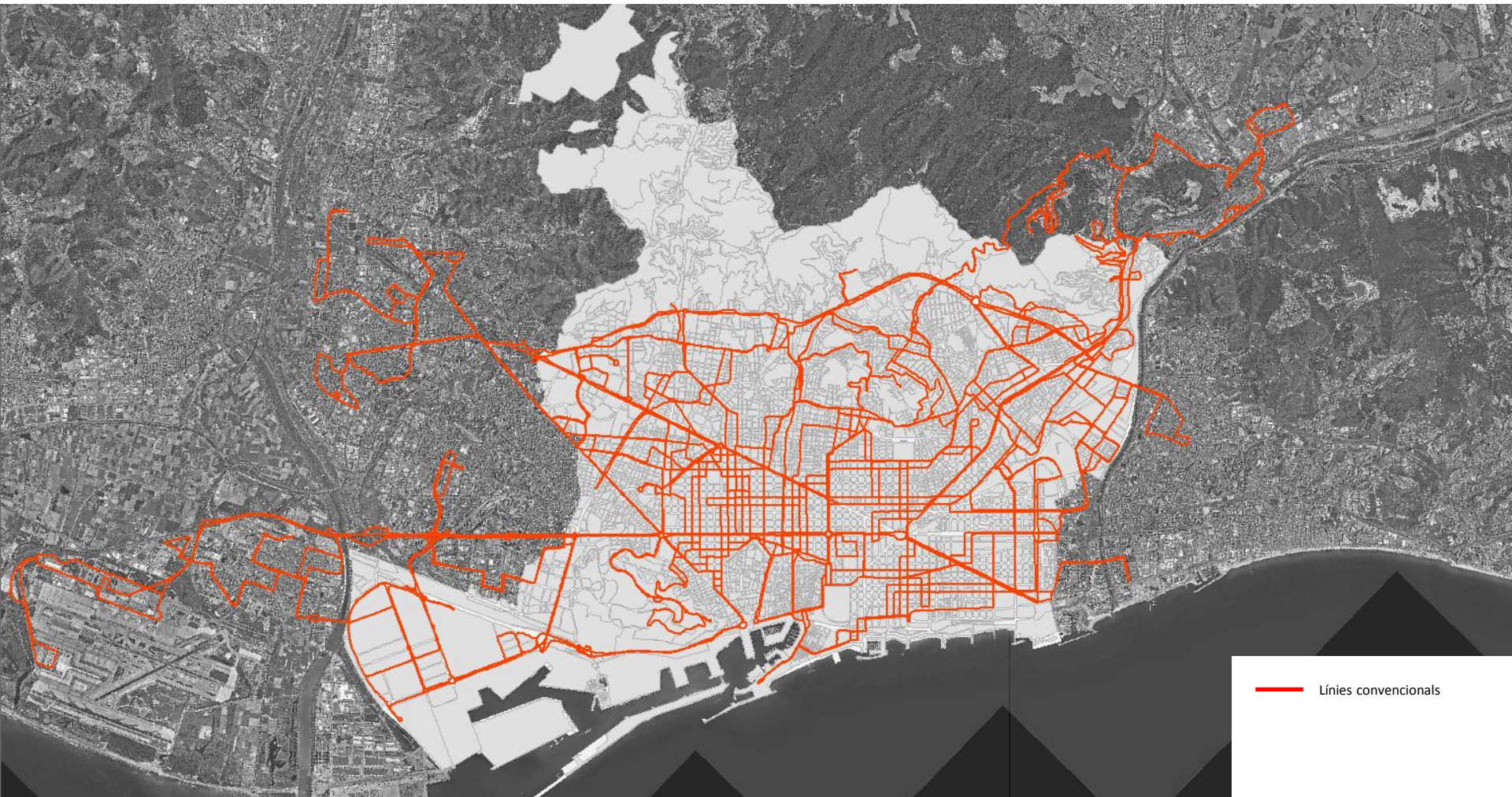


NX Bus Fase 4 IMPLANTADA





55 LÍNIAS CONVENCIONALS EN FUNCIONAMENT



— Línies convencionals



02

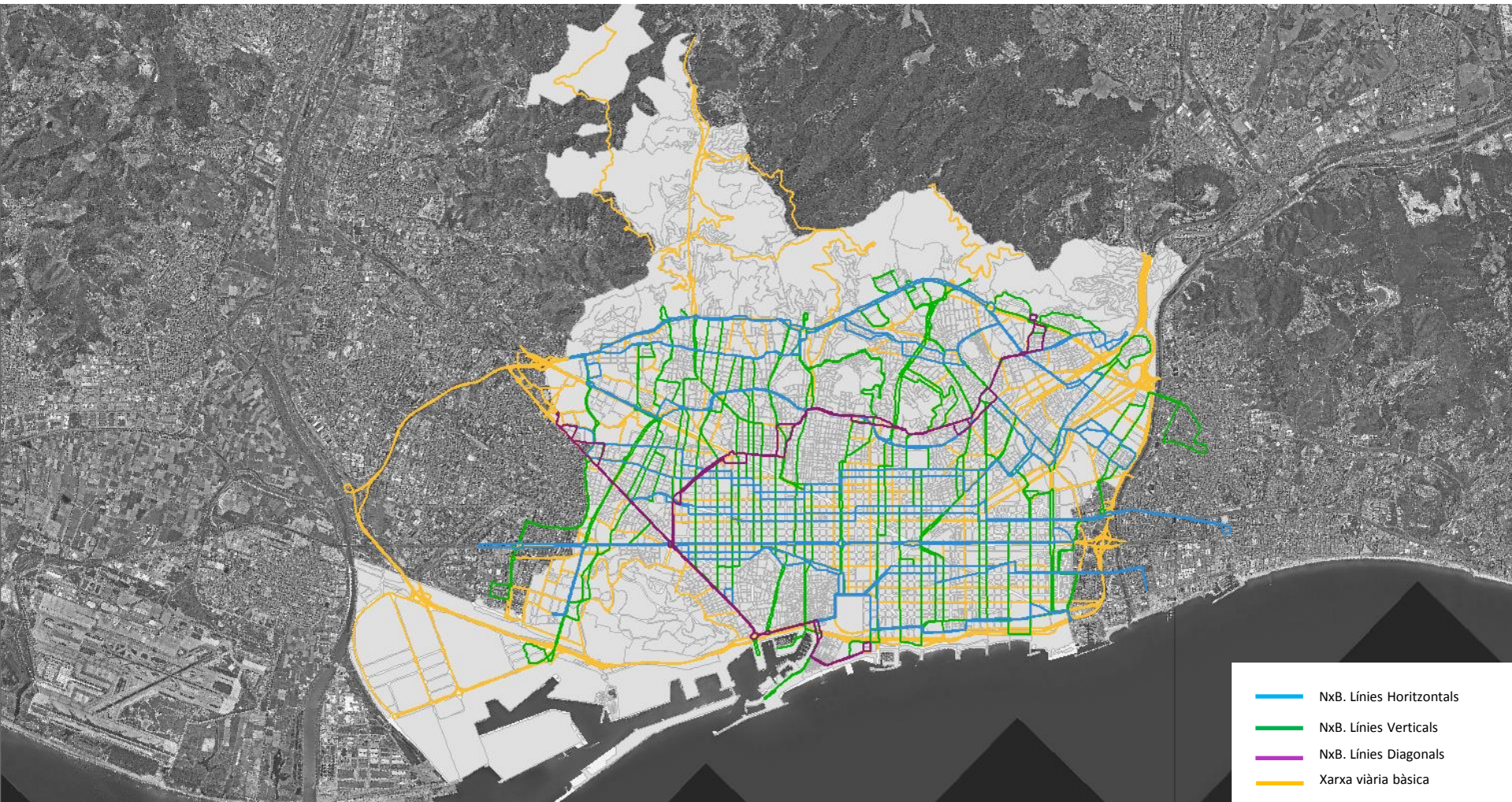
Nova Xarxa Bus – Solvència tècnica





B

C



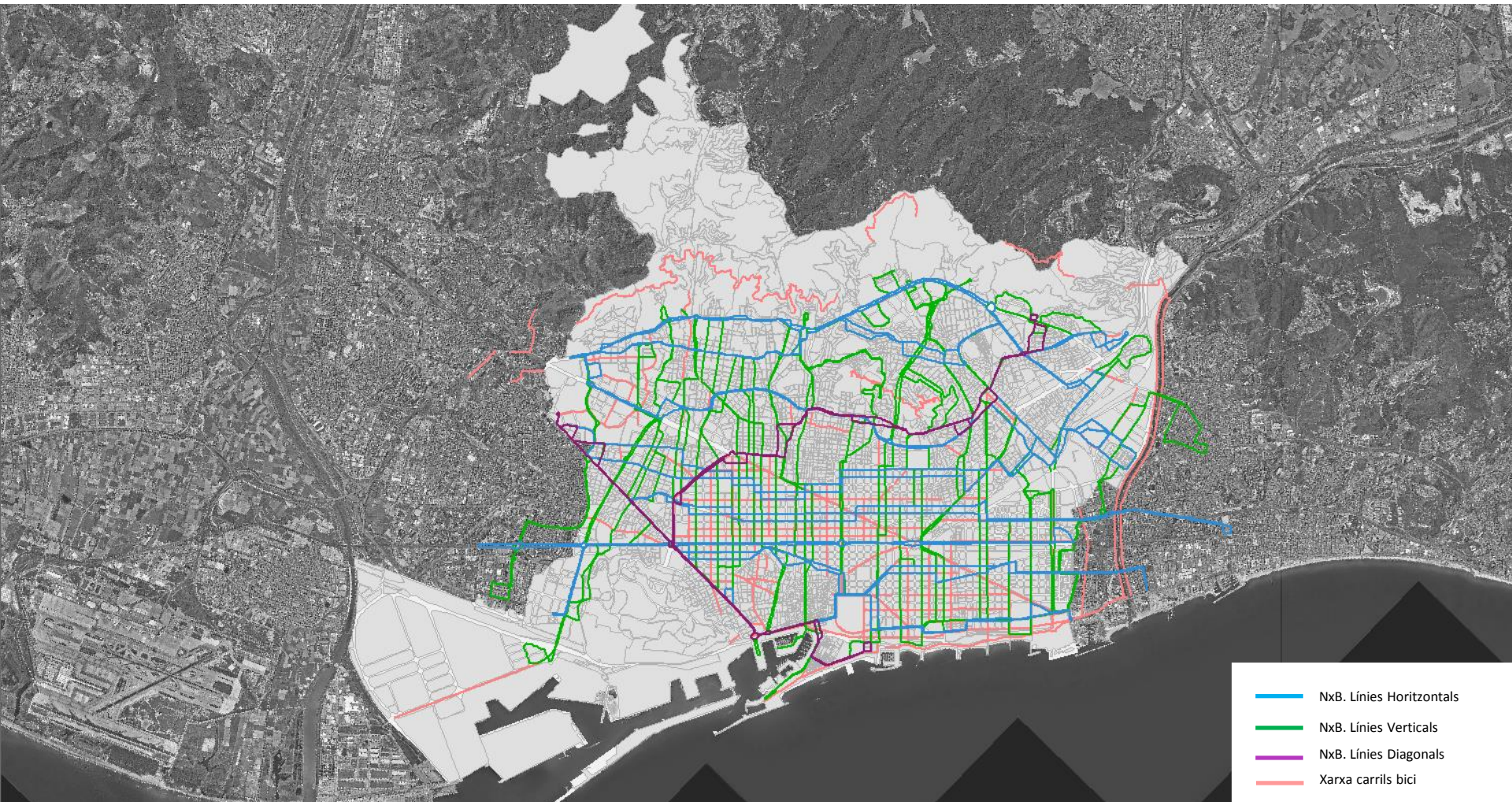
XARXA INTEGRADA AMB LA RESTA DE XARXES DE LA CIUTAT: SUPERILLES



-  NxB. Línies Horitzontals
-  NxB. Línies Verticals
-  NxB. Línies Diagonals
-  Xarxa viària bàsica

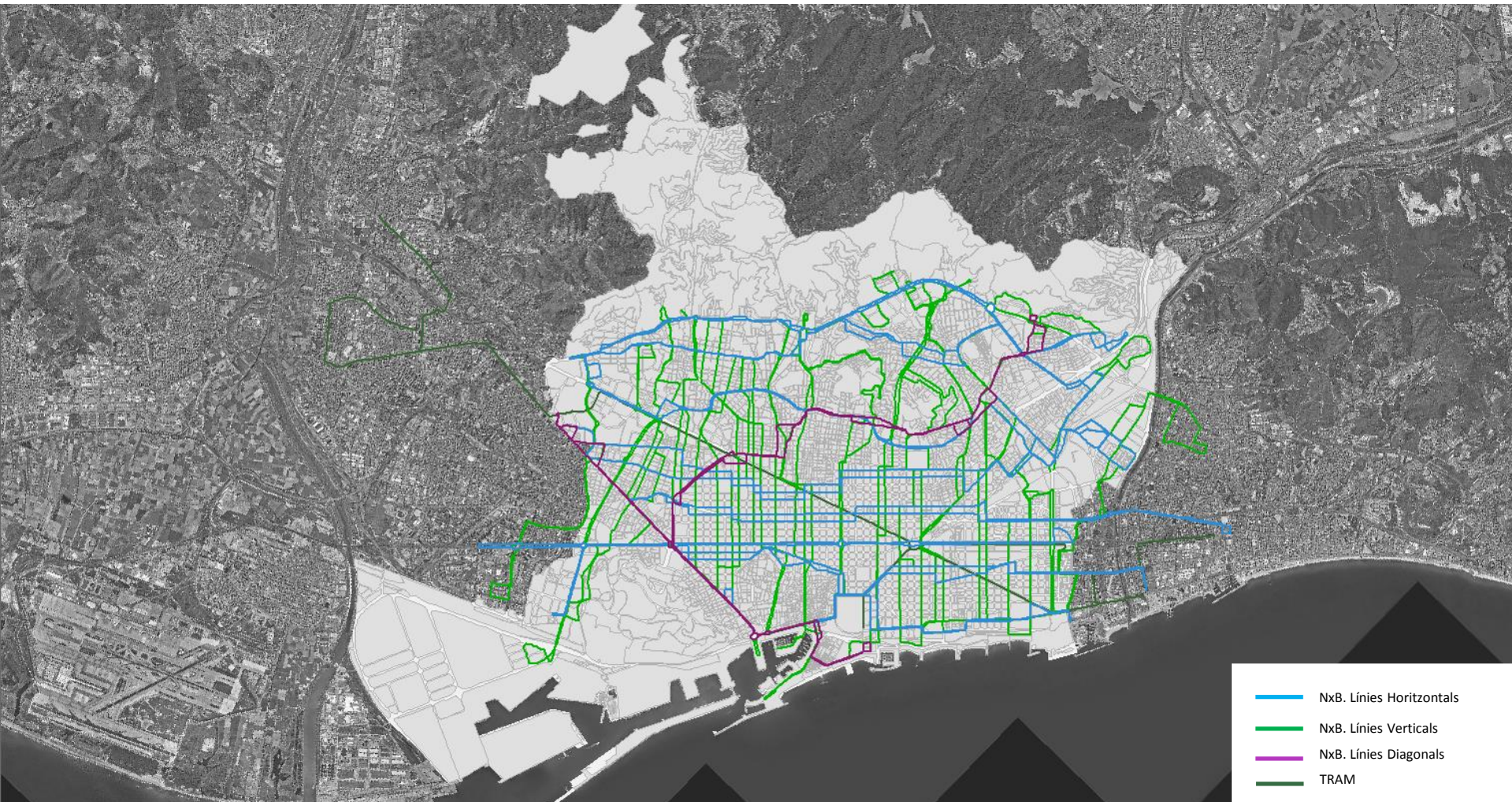


XARXA INTEGRADA AMB LA RESTA DE XARXES DE LA CIUTAT: CARRILS BICI



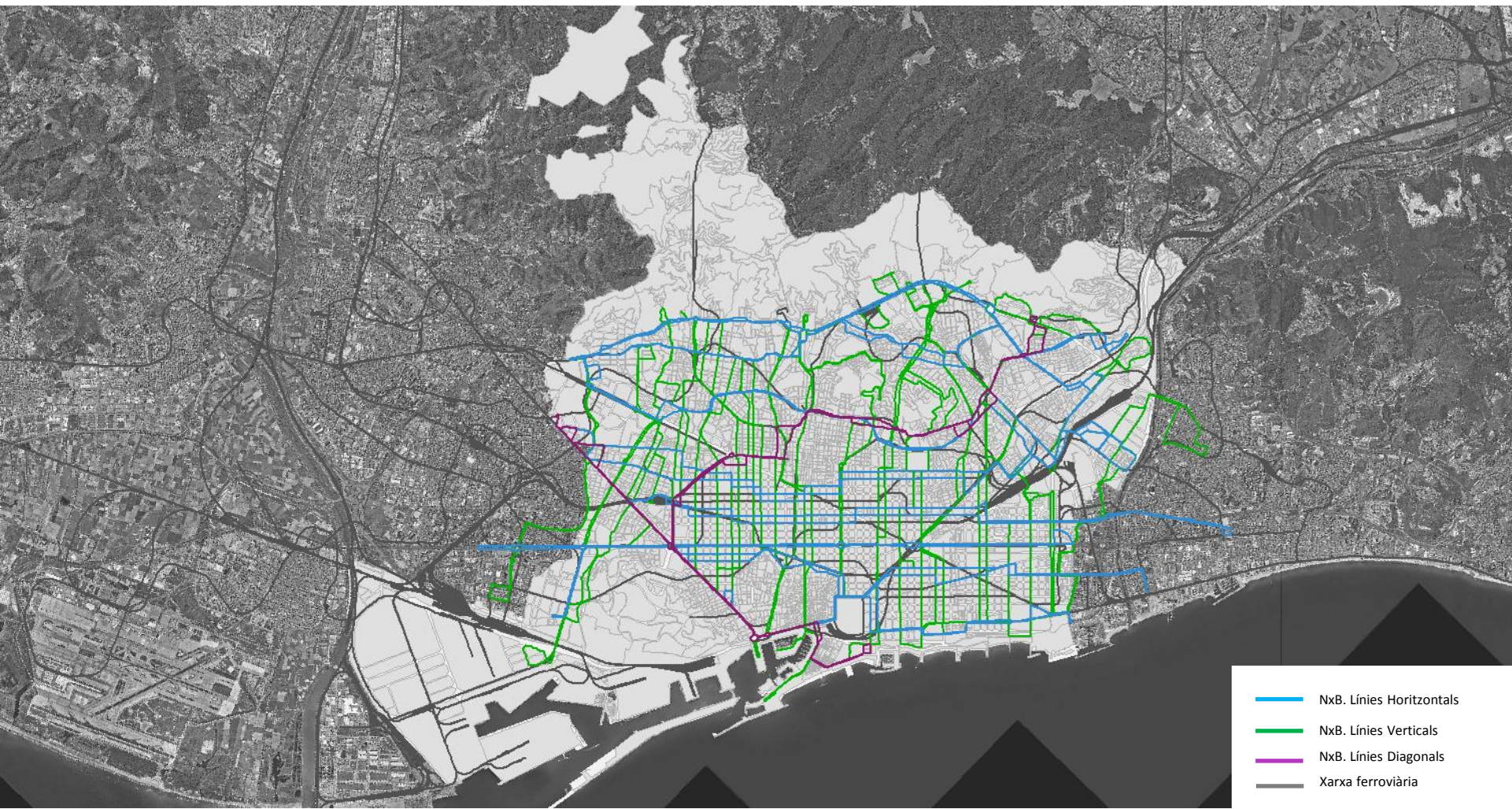


XARXA INTEGRADA AMB LA RESTA DE XARXES DE LA CIUTAT: TRAM





XARXA INTEGRADA AMB LA RESTA DE XARXES DE LA CIUTAT: XARXA FERROVIÀRIA





CRITERIS PER LA DEFINICIÓ DE LA XARXA

Demanda

1. Cobertura de la línia (xarxa)
2. Connectivitat de la línia (xarxa)
3. Canvis per a l'usuari respecte de la situació actual

Velocitat comercial

4. Disseny físic de la línia
 - Secció dels carrers
 - Girs
 - Intensitat trànsit (IMD)
 - Llegibilitat de la xarxa
 5. Regularitat operativa de la línia
 - Convivència amb altres línies
-



CRITERIS PER LA DEFINICIÓ DE LA XARXA

Costos operatius

6. Recursos materials
 - Recursos constants

En alguns àmbits de la ciutat, s'ha realitzat un anàlisi de sensibilitat, per tal d'avaluar la l'impacte de la variació dels 6 criteris analitzats.



1. 27 línies de nova xarxa: 8 Horitzontals, 17 Verticals i 2 Diagonals;
 2. Xarxa amb major llegibilitat, de forma que es fa més fàcil d'utilitzar.
 3. Major connectivitat i millor intermodalitat: amb la xarxa convencional, xarxa de bus del barri, metro, tram, etc..
 4. 90% dels desplaçaments es poden realitzar amb un màxim d'un intercanvi.
 5. Xarxa d'alta freqüència: Menys temps d'espera i de viatge, més regularitat i fiabilitat de servei. Millora de la qualitat.
 6. Un transport públic més atractiu, sostenible en termes ambientals i econòmics i coherent amb el model de ciutat.
-



03

Nova Xarxa Bus – Fase V

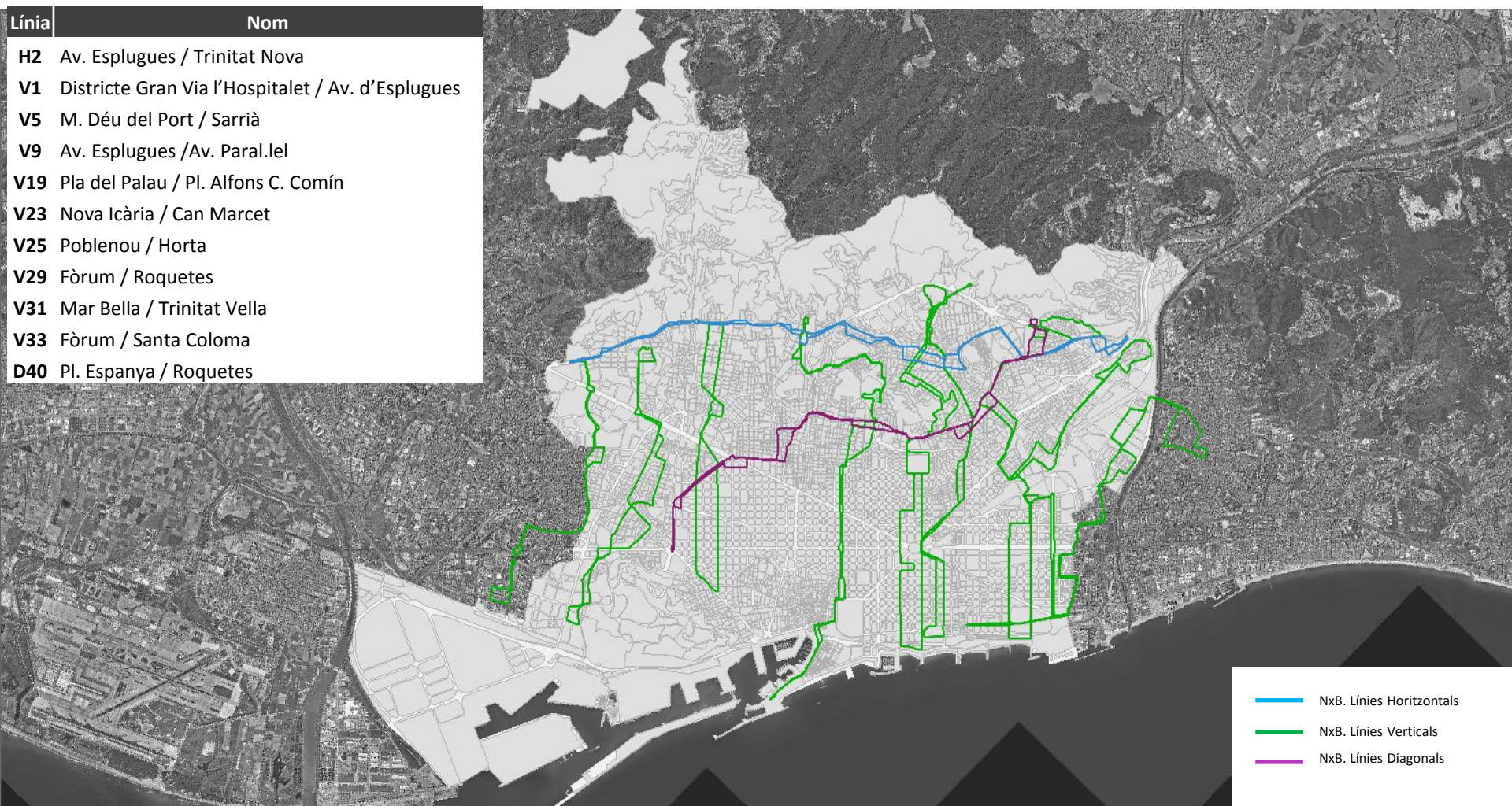
B




C



11 LÍNIES NOVES DE LA NXB

Línia	Nom
H2	Av. Esplugues / Trinitat Nova
V1	Districte Gran Via l'Hospitalet / Av. d'Esplugues
V5	M. Déu del Port / Sarrià
V9	Av. Esplugues / Av. Paral.lel
V19	Pla del Palau / Pl. Alfons C. Comín
V23	Nova Icària / Can Marçet
V25	Poblenou / Horta
V29	Fòrum / Roquetes
V31	Mar Bella / Trinitat Vella
V33	Fòrum / Santa Coloma
D40	Pl. Espanya / Roquetes

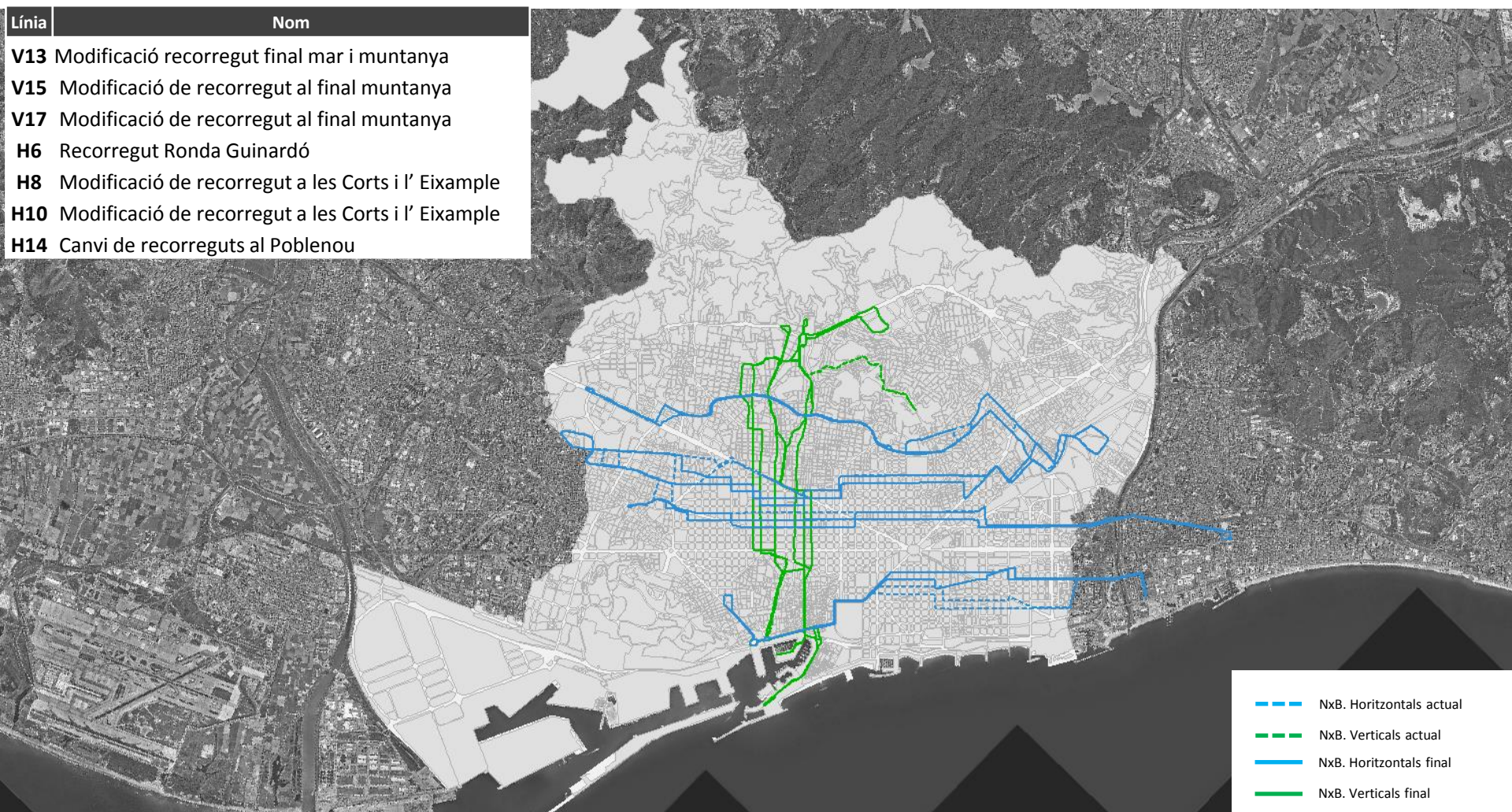


-  NxB. Línies Horitzontals
-  NxB. Línies Verticals
-  NxB. Línies Diagonals



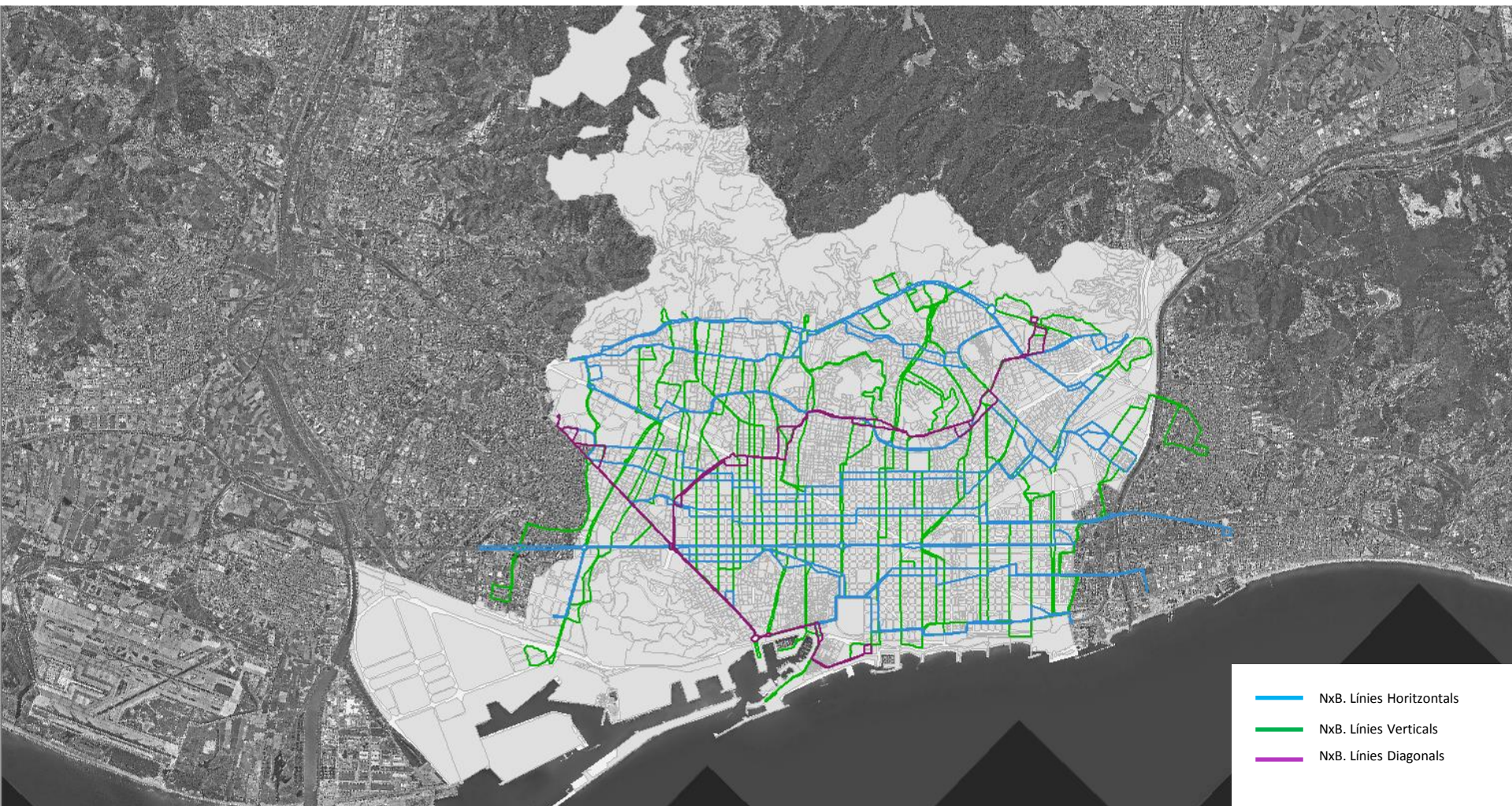
7 LÍNIES DE NXB MODIFICADES

Línia	Nom
V13	Modificació recorregut final mar i muntanya
V15	Modificació de recorregut al final muntanya
V17	Modificació de recorregut al final muntanya
H6	Recorregut Ronda Guinardó
H8	Modificació de recorregut a les Corts i l' Eixample
H10	Modificació de recorregut a les Corts i l' Eixample
H14	Canvi de recorreguts al Poblenou





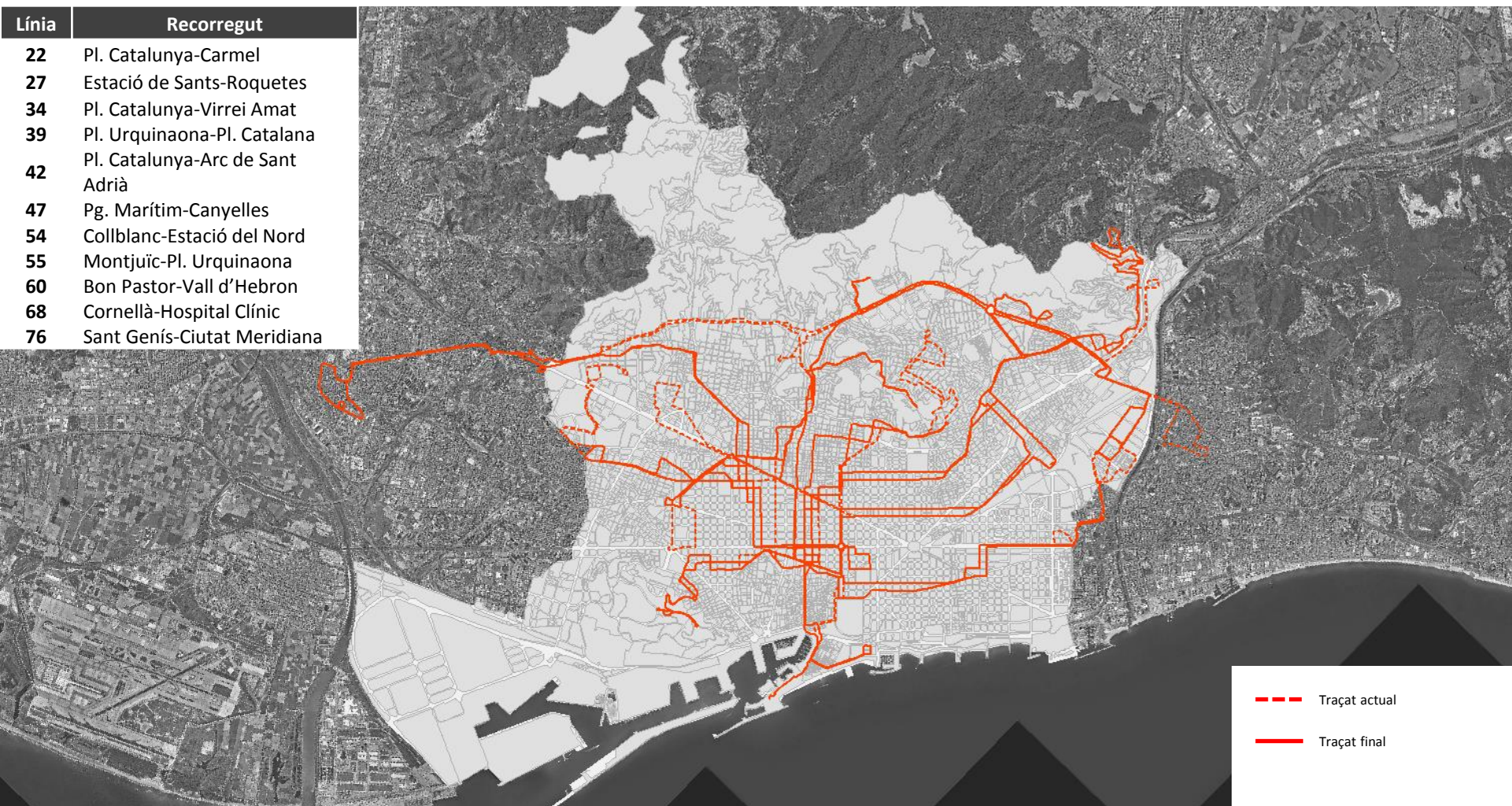
LÍNIES NXB FINAL





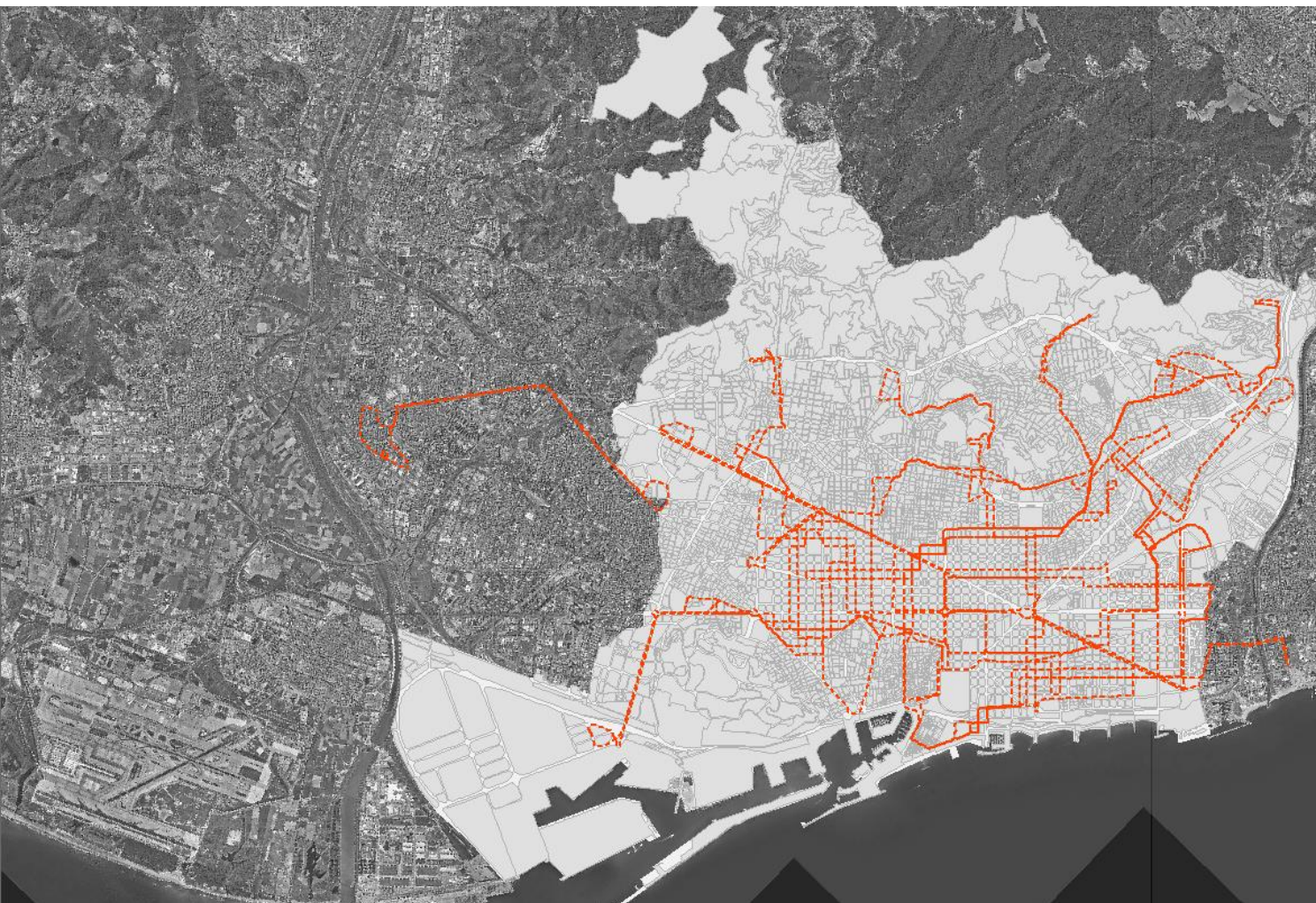
11 LÍNIES CONVENCIONALS MODIFICADES

Línia	Recorregut
22	Pl. Catalunya-Carmel
27	Estació de Sants-Roquetes
34	Pl. Catalunya-Virrei Amat
39	Pl. Urquinaona-Pl. Catalana
42	Pl. Catalunya-Arc de Sant Adrià
47	Pg. Marítim-Canyelles
54	Collblanc-Estació del Nord
55	Montjuïc-Pl. Urquinaona
60	Bon Pastor-Vall d'Hebron
68	Cornellà-Hospital Clínic
76	Sant Genís-Ciutat Meridiana





18 LÍNIES DE CONVENCIONALS CONVERTIDES A NXB

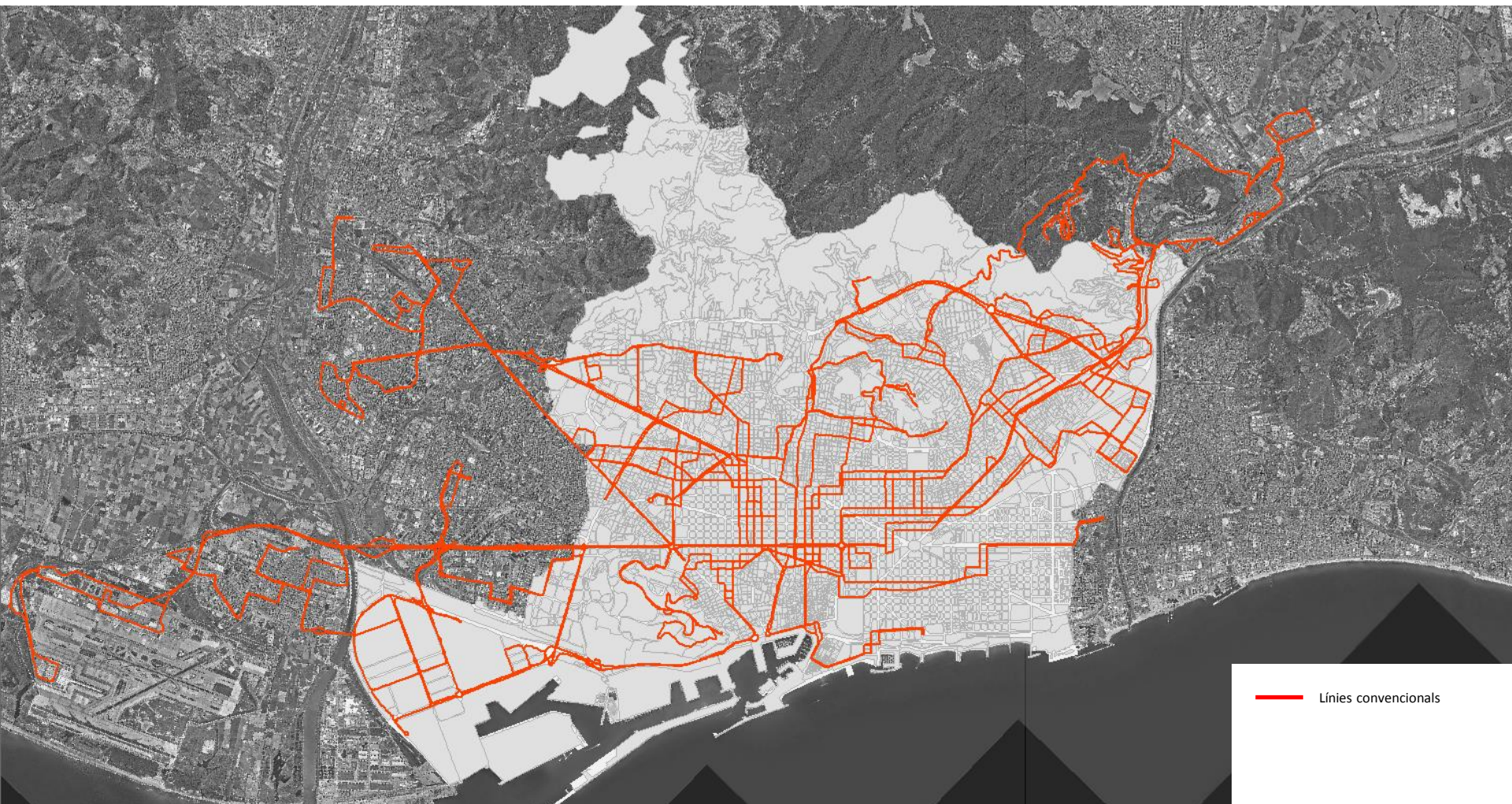


Línia	Recorregut
6	Pg. M. Girona – Poble nou
7	Z. Universitària - Fòrum
20	Est. Marítima – Pl. Congrés
26	Poble nou – Barri del Congrés
32	Est. Sants – Roquetes
33	Z. Universitària - Verneda
36	Pg. Marítim – Can Dragó
37	Hospital Clínic – Zona Franca
40	Urquinaona – Trinitat Nova
41	Pl. Catalunya – Pl. F. Macià
45	Barceloneta - Horta
51	Pl. Palau – Ciutat Meridiana
57	Collblanc – Cornellà
66	Pl. Catalunya – Sarrià
91	Rambla – Bordeta
92	Pg. Marítim – Av. Tibidabo
143	La Pau – Sant Adrià
192	Poble nou – Hospital Sant Pau

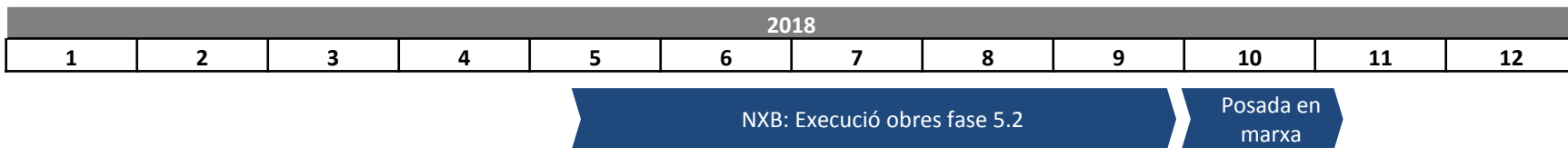
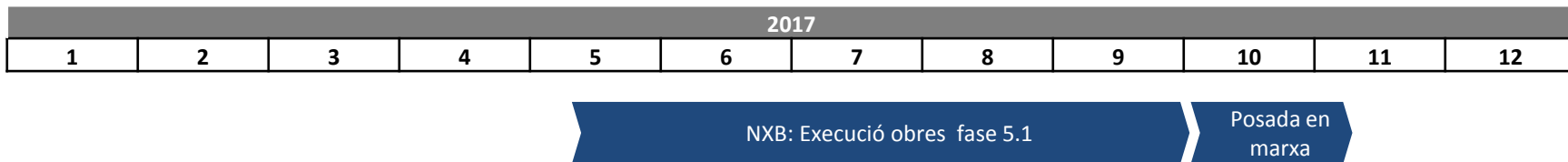
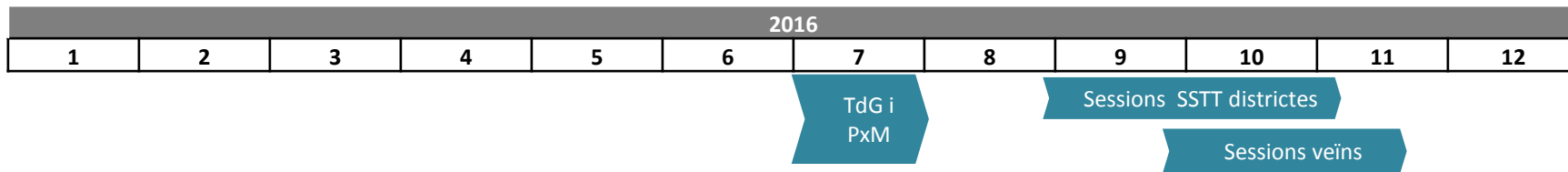
--- Línies convencionals



LÍNIES CONVENCIONALS FINAL



— Línies convencionals





Procés de debat:

1. Sessió interna conjunta amb Districtes

- **06 de juliol:** Introducció a la taula de gerents
- **19 de juliol:** Presentació taula de gerents

2. Treball amb el Pacte Mobilitat (grup T. Públic)

- **14 de juliol:** 1a sessió Pacte per la Mobilitat

3. Treball amb el Pacte Mobilitat (grup T. Públic)

- **21 de juliol:** 2a sessió Pacte per la Mobilitat
- Sessió de treball

4. Sessions tècniques internes (una per districte)

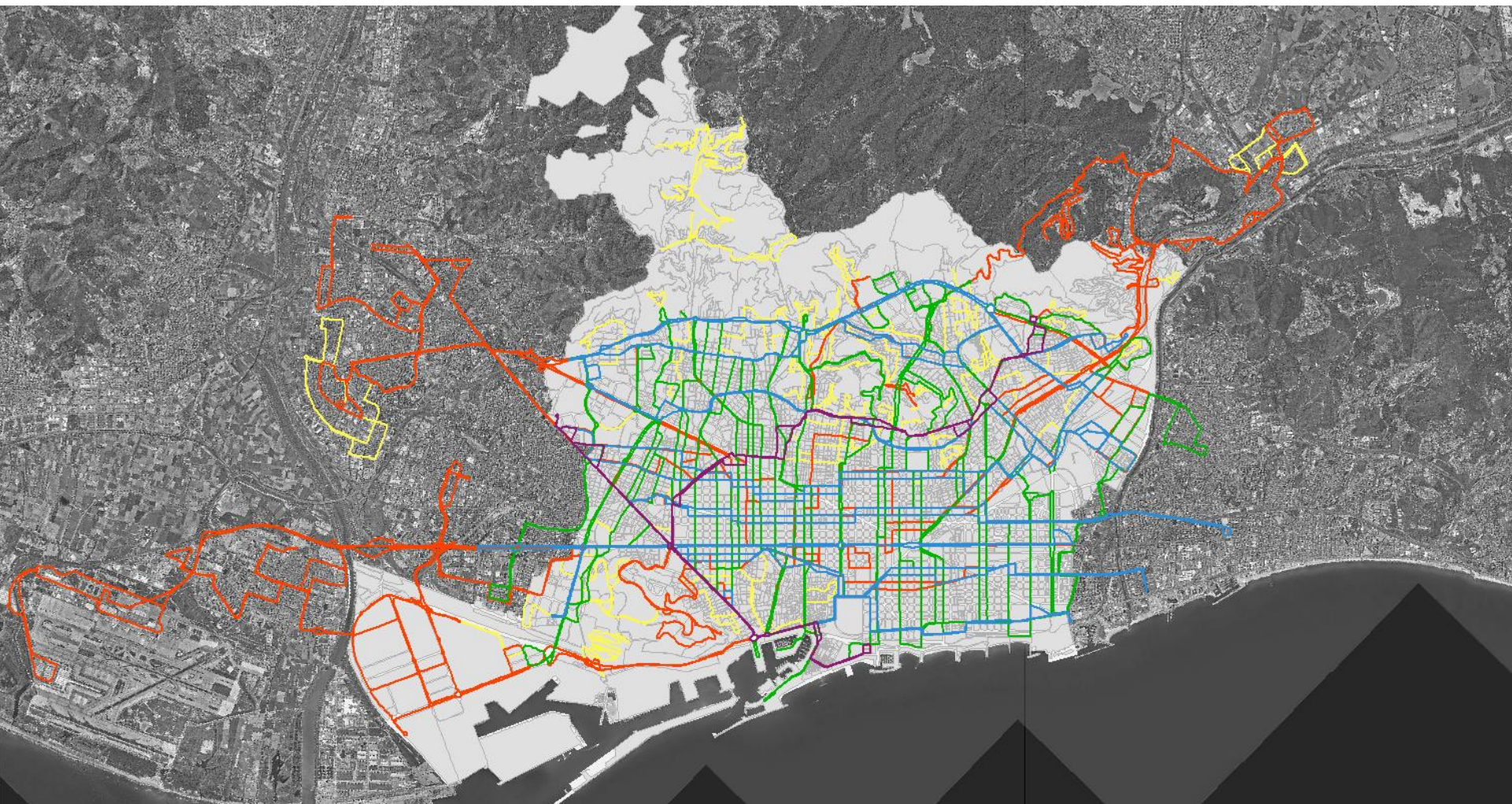
- **Setembre i octubre:** Sessions amb els serveis tècnics dels districtes (una per districte)

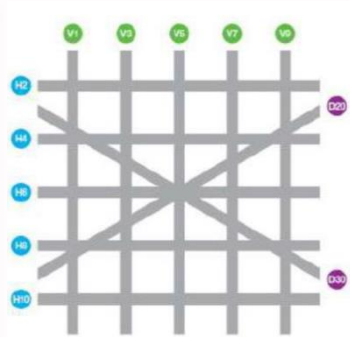
5. Sessions amb entitats, veïns i veïnes del territori (una per districte)

- **Octubre i novembre:** Sessions amb entitats, veïns i veïnes



XARXA DE BUS FINAL (NXB, CONVENCIONAL I BUS DEL BARRI)





Moltes gràcies

