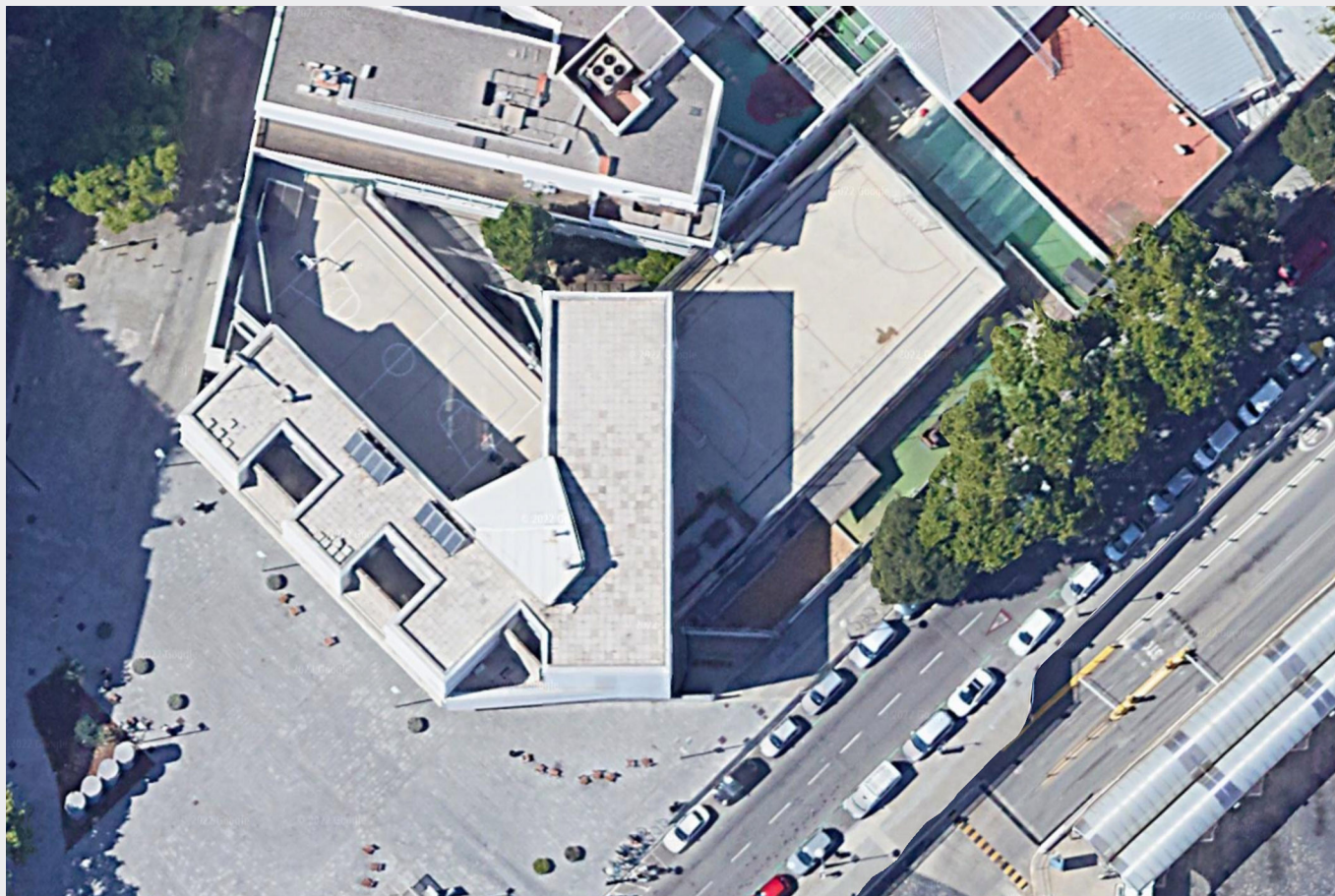


ESCOLA FORT PIENC

Eixample - El Fort Pienc

c. Alí Bei, 75 08016 Barcelona

cuixart
:amorós



Escola Fort Pienc

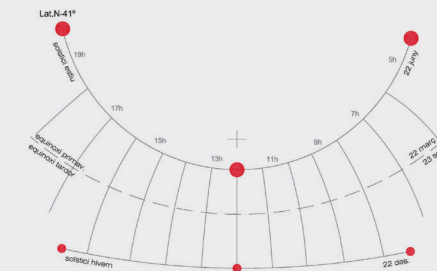
2 LÍNIES. 450 alumnes aprox.

- 150 infants a Infantil.
- 300 alumnes a Primària

Superfície total de patis 1708m²
[Pati pistes + Pati infantil + Pati hort]

Rati m²/pers: 3,80 m²/pers
Rati requerit: 3,75 m²/pers

N

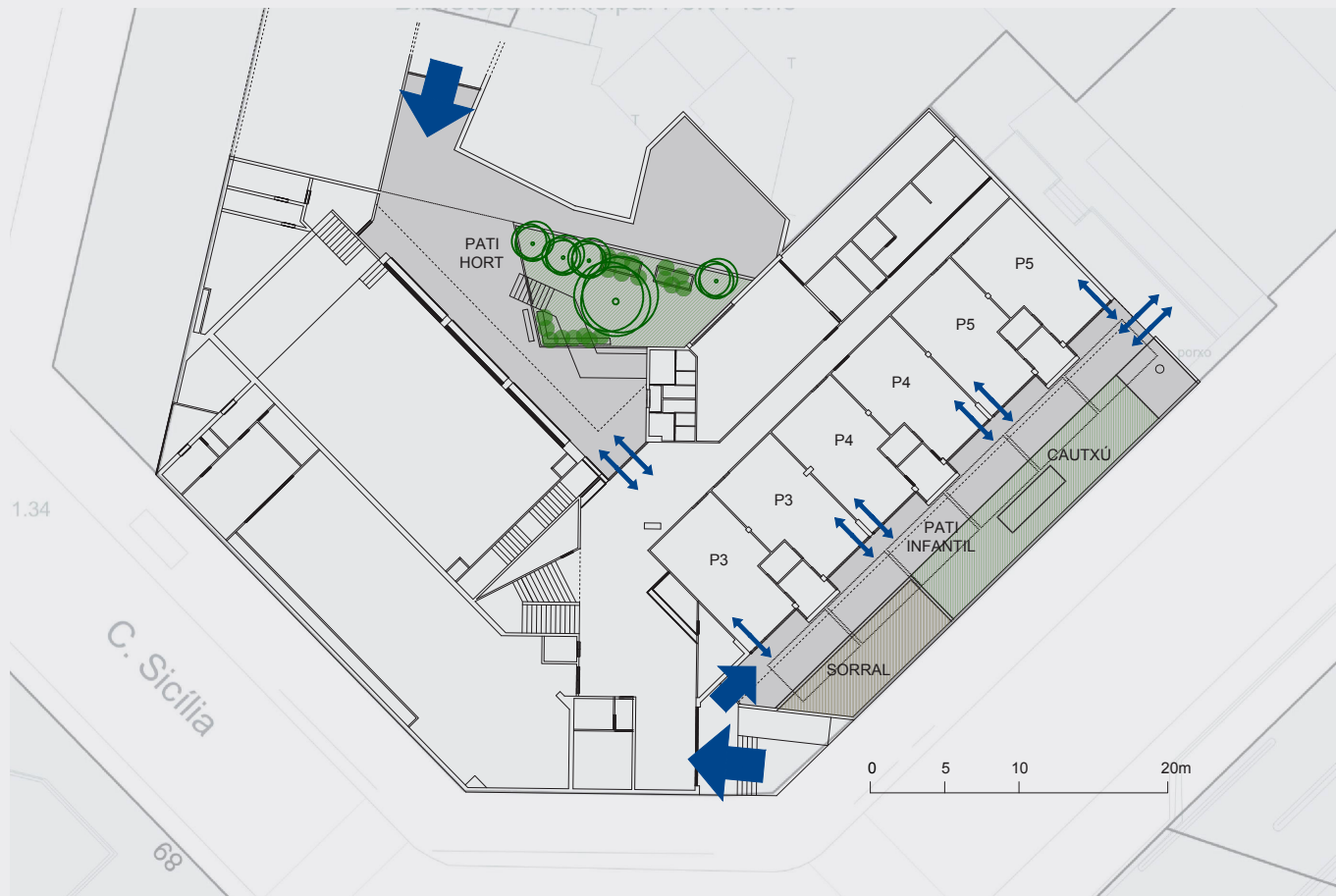


ESCOLA FORT PIENC

Eixample - El Fort Pienc

c. Alí Bei, 75 08016 Barcelona

cuixart
:amorós



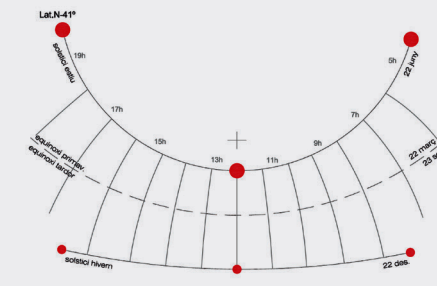
Escola Fort Pienc

Pati [pistes] P1 1098 m²

Pati infantil PB 265 m²

Pati Hort PB 345 m²

total 1708 m²



ESCOLA FORT PIENC

Eixample - El Fort Pienc
c. Alí Bei, 75 08016 Barcelona

cuixart
:amorós



Escola Fort Pienc

Pati [pistes] P1 1098 m²
Pati infantil PB 265 m²
Pati Hort PB 345 m²

total 1708 m²



ESCOLA FORT PIENC

Eixample - El Fort Pienc

c. Ali Bei, 75 08016 Barcelona

cuixart,
:amorós



CARACTERITZACIÓ DE PATIS

Nom de l'escola:	ESCOLA FORT PIENC
Codi centre:	8052657
Districte / Barri:	Eixample / El Fort Pienc
Situació:	Ali Bei 75 08016 Barcelona
Superfície total del pati:	[PB Pati Infantil + Pati Hort / P1 Pati Pistes + Porxo]: 1708m2

SERVEIS I ESPAIS DEL PATI

[CONTINGUTS SEGONS NEECESSITATS EDUCATIVES - CNE]

1. Elements bàsics pati (número)			
FONTS	PAPERERES	SORRAL	MAGATZEM
X	X	X	X
2. Tipologies d'espais extra al pati			
	element	superfície m2	%
ESPAIS DE TROBADA			
	agores	/	
	picnic	35 m2	2%
	terrassa	/	
	porxo	231 m2	13%
	total	266 m2	15%
ESPAIS DE JOC			
	esportiu	876 m2	52%
	simbòlic	/	
	estructures	14 m2	0%
	experimentació	2 m2	0%
	total	1002 m2	58%
ESPAIS DE NATURA			
	hort	/	
	bosc-vegetació	70 m2	4%
	total	70 m2	4%
3. Rati grandària del pati			
	alumnes	superfície	m2/pers
rati mínim (decret 132/2010): 3,75 m2/pers	450 alumnes	1708 m2	3,80 m2/pers
4. Tipologies superfícies dures-toves-permeables			
		m2	%
	m2 i % pista +altres	1490 m2	87%
	m2 i % superfície tova	130 m2	8%
	m2 i % superfície permeable	83 m2	5%

ESCOLA FORT PIENC

Eixample - El Fort Pienc

c. Alí Bei, 75 08016 Barcelona

cuixart
:amorós



PRESTACIONS AMBIENTALS DEL PATI

[CONTINGUTS SEGONS NECESSITATS AMBIENTALS - CNA]

5. Elements d'ombra	element	superfície m2	%
	elements fixes: pèrgoles [porxos]	226	13%
	elements mòbils: tendalls		
	ombra amb vegetació	60	3%
6. Vegetació al pati		superfície m2/unitats	%
	superfície verda	93	5%
	murs verds		
	arbres	4	
7. Aigua		Nº espais d'aigua	
	fonts/punt aigua	1	
	fonts multifuncionals	0	
	jocs aigua	0	
8. Ventilació		direcció vent dominant	
	exposició vents dominants		
	tipus de barrers		
9. Materialitat tèrmica i acústica		superfície m2	%
	material reflectant	1497m2	87%
	tipus de materialitat pista esportiva i color:	Formigó [clar+pintura vermella] + Terratzo	
	material aïllant		
	tipus de material aïllant:		
	material absorbent	211m2	13%
	tipus de material absorbent:	Terra - Sorra - Cautxú	

INTERACCIÓ AMB LA COMUNITAT

[CONTINGUTS SEGONS NECESSITATS COMPARTIR- CNC]

Programes als que pertany l'escola:

10. Accés a l'escola		
	tipologia entorn	URBÀ
	equipaments entorn	Varis
	entorn escola-tipus carrers	Alí Bei [Alta circulació] / Pl. del Fort Pienc [Peatonal Baixa Circulació]
	accés directe des del carrer	SI - 3 accessos
	parking bicicletes	Sí [carrer]
	espai viari pacificat	SI
11. Autonomia del pati		
	Grau de segmentació del pati	ALTA - 3 patis [PB Infantil + PB Hort + P1 Pistes-Porxo]
	Auton comandament instal·lacions	
	Convenis per l'ús de l'espai	Convenis / Altres activitats de Lleure [???

ESCOLA FORT PIENC

Eixample - El Fort Pienc

c. Alí Bei, 75 08016 Barcelona

cuixart
:amorós



NECESSITATS EDUCATIVES: TIPOLOGIES D'ESPAYS. PLANTA BAIXA: PATI INFANTIL:

- El 54% de la superfície es dura. 46% tova [sorrall+cautxú]. No existeix terreny natural a sota de la solera, és un forjat.
- Incorporació de vegetació.
- Valorar més necessitat d'ombra o reforçar, a part de l'existent mitjançant zona porxada més els tendalls retràctils.
- Falta d'equipaments als d'espais de joc. Mínima existència d'estructures i experimentació.
- Falta de més espai de sorral.

PRESTACIONS AMBIENTALS DEL PATI:

- **Elements d'ombra:** La posició en la parcel·la, el porxo de les classes i els tendalls retràctils garanteixen una certa ombra
- **Vegetació al pati:** Inexistència
- **Espais d'aigua:** NO
- **Ventilació:** Sí
- **Materialitat tèrmica i acústica:** 54% paviment de formigó clar. La resta materials tous [sorra+cautxú]

ESCOLA FORT PIENC

Eixample - El Fort Pienc

c. Alí Bei, 75 08016 Barcelona

cuixart
:amorós



NECESSITATS EDUCATIVES: TIPOLOGIES D'ESPAYS. PLANTA PRIMERA: PATI PISTES.

- El 98% de la superfície es dura. No existeix terreny natural a sota de la solera, és un forjat.
- Adequació d'espais esportius.
- Falta d'equipaments als d'espais de joc. Inexistència d'estructures i experimentació.
- Falta d'espais de trobada. Hi ha un banc lineal paral·lel a la tanca.
- No hi ha cap element d'ombra a part del porxo.
- Porxos. Falta d'espais de trobada i d'equipaments com a espais de joc.
- Falta d'espais de natura.

PRESTACIONS AMBIENTALS DEL PATI:

- **Elements d'ombra:** Només el propi porxo.
- **Vegetació al pati:** NO
- **Espais d'aigua:** NO
- **Ventilació:** Sí
- **Materialitat tèrmica i acústica:** 98% paviment dur. Formigó + cautxú rocódrom.

ESCOLA FORT PIENC

Eixample - El Fort Pienc
c. Alí Bei, 75 08016 Barcelona

cuixart
:amorós



NECESSITATS EDUCATIVES: TIPOLOGIES D'ESPAIS. PLANTA PRIMERA: PATI HORT.

- El 76% de la superfície es dura. 24% terra-sauló. Sembla possible buscar el terreny natural a sota de la solera.
- Potenciació de l'espai de natura/hort. Potenciació espai residual amb connexió visual amb la Biblioteca.
- Inexistència d'estructures i experimentació.
- Espais de trobada. Hi ha dos bancs lineals paral·lel a l'hort.
- Ombra bastant potenciada entre porxos i vegetació.
- Formigó d'accés a l'escola [en lleugera pendent] és rel·lisquant.

PRESTACIONS AMBIENTALS DEL PATI:

- **Elements d'ombra:** Sí [porxo+vegetació]
- **Vegetació al pati:** Sí
- **Espais d'aigua:** NO
- **Ventilació:** Sí
- **Materialitat tèrmica i acústica:** 76% paviment dur.

ESCOLA FORT PIENC

Eixample - El Fort Pienc

c. Alí Bei, 75 08016 Barcelona

cuixart
:amorós



INTERACCIÓ AMB LA COMUNITAT

• Accés a l'Escola:

Entorn urbà mixt, carrer Alí Bei alta circulació [accés: p3.p4.p5.5è.6è] , pl. del Fort Pienc baixa circulació-peatonal [accés: 1r.2n.3r.4t].

• Autonomia dels patis:

3 Patis diferenciats en dues plantes. [1] Pati Infantil PB. [2] Pati Hort PB. [3] Pati Pistes + Porxo P1.

ESCOLA FORT PIENC

Eixample - El Fort Pienc

c. Alí Bei, 75 08016 Barcelona

cuixart
:amorós



CONCLUSIONS ANÀLISI CARACTERITZACIÓ PATI		
Continguts necessitats educatives-CNE	necessitat elements complementaris	
DIVERSIFICACIÓ USOS		
zones trobada	ALTA	
zones jocs	ALTA	
zones natura	MITJA-ALTA	
Continguts necessitats ambientals-CNA		
espai d'ombra	ALTA	
vegetació	ALTA	
aigua	ALTA	
ventilació	BAIXA	
aspectes tèrmics i acústics	MITJA	
permeabilitat sol	ALTA	
Continguts necessitats compartir-CNC		
entorn pacificat	MITJA	
obertura al barri	MITJA	
autonomia comandament instal·lacions		

Observació període d'HIVERN al pati principal:		
1. Grau incidència solar	ALTA	
2. Necessitat superfície d'ombra	ALTA	
3. Tipologia elements protecció solar		
	Mòbils	
	Fixes	X
	Vegetació fulla caduca	
	Vegetació fulla perenne	X

Observació període d'ESTIU al pati principal:		
1. Grau incidència solar	ALTA	
2. Necessitat superfície d'ombra	ALTA	
3. Tipologia elements protecció solar		
	Mòbils	
	Fixes	X
	Vegetació fulla caduca	
	Vegetació fulla perenne	X