

ESCOLA ELS PINS
PASSEIG DE LA VALL D'HEBRON, 181.
08035 - HORTA - GUINARDÓ, BARCELONA

ESCOLA D'UNA LÍNIA [221 ALUMNES]

SUPERFÍCIE TOTAL DE PATIS = 3.405 M2

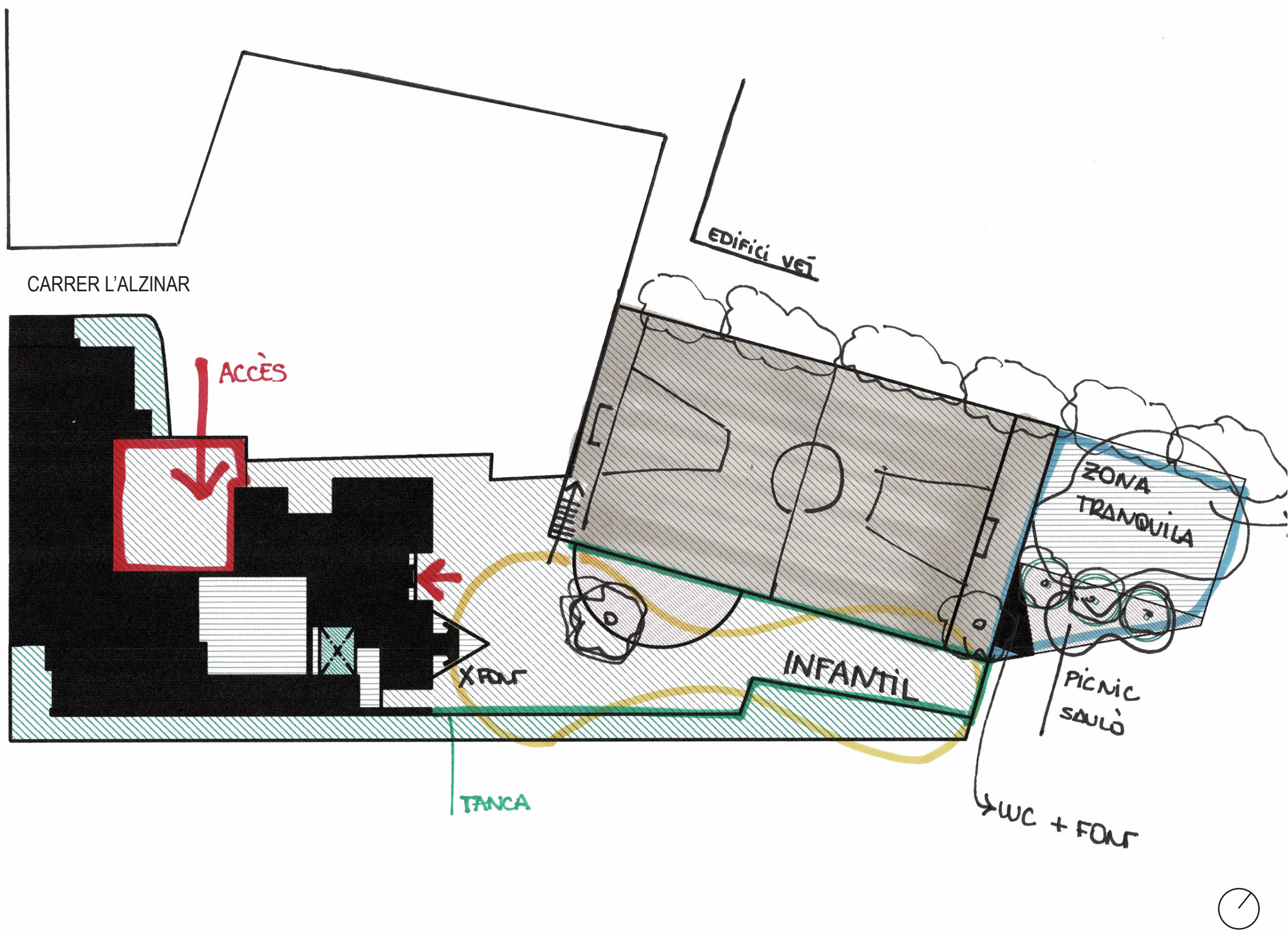
RATI M2/PERSONA = **15,40 M2/PX**
(Rati requerit 3,75 M2/PX)



Situació de l'Escola Els Pins, Barcelona

CAAS ARQUITECTES

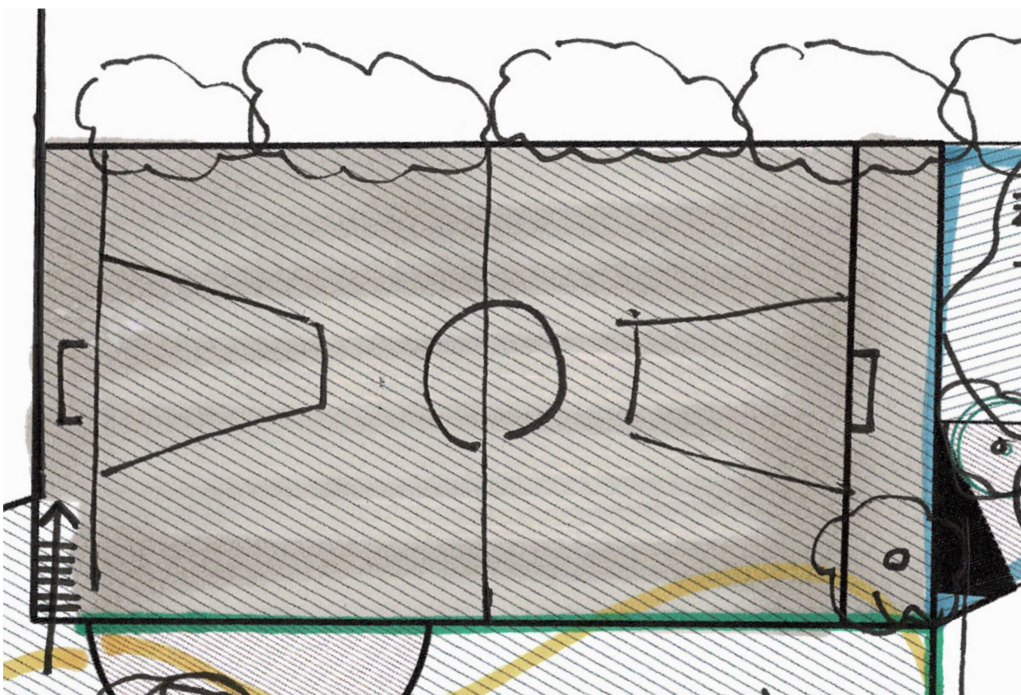




-  Sauló / Terra
-  Pista esportiva / Paviment dur
-  Pati d'Educació Infantil
-  Zona amb vegetació
-  Zona paviment dur
-  ACCÉS
-  EDIFICACIÓ
- 

CAAS ARQUITECTES





NECESSITATS EDUCATIVES; Pista esportiva

- Superfície dura
- Diferència de cota amb el pati d'educació infantil
- Relacionada amb la "Zona tranquil·la"
- Sembla possible reduir la pista esportiva (pendent d'estudi i valoració)
- Falta d'equipaments (estructures i experimentació)
- Falta d'elements d'ombra
- Falta d'espais de natura i vegetació

PRESTACIONS AMBIENTALS DEL PATI;

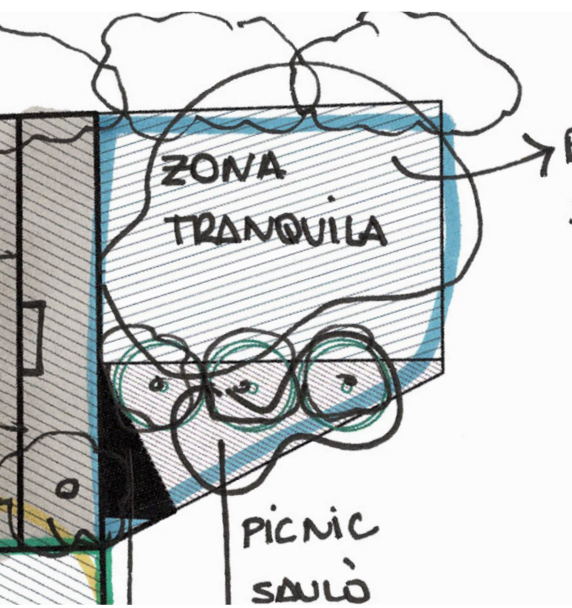
- Elements d'ombra: No
- Vegetació al pati: No
- Espais d'aigua: No
- Ventilació: Espais oberts

 Pista esportiva

 Zona paviment dur

CAAS ARQUITECTES





NECESSITATS EDUCATIVES; “Zona tranquil·la”


- Superfície dura (petita pista) i superfície tova (terra i sauló)
- Espai directament relacionat amb la pista esportiva
- Falta d'equipaments (estructures i experimentació)
- Falta d'elements d'ombra
- Petit espai de natura i vegetació, possibilitat de potenciar-ho

PRESTACIONS AMBIENTALS DEL PATI;

- Elements d'ombra: Si
- Vegetació al pati: Si
- Espais d'aigua: Si (Font i banys de pati)
- Ventilació: Espais oberts

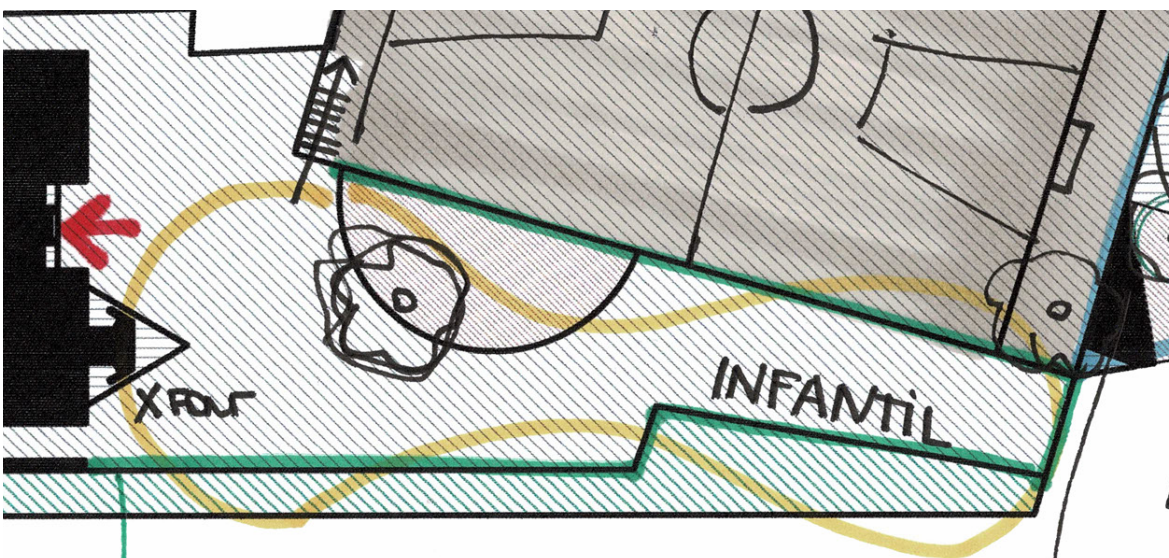
 Sauló / Terra

 Pista esportiva / Paviment dur

 Zona amb ombra

CAAS ARQUITECTES






NECESSITATS EDUCATIVES; Pati d'educació infantil

- Superfície dura i tova
- Diferència de cota amb el pati d'educació primària
- Estructures de joc
- Falta d'espais de trobada i jocs d'experimentació
- Falta d'elements d'ombra
- Falta d'espais de natura i vegetació

PRESTACIONS AMBIENTALS DEL PATI;

- Elements d'ombra: No
- Vegetació al pati: Si
- Espais d'aigua: Si (Font)
- Ventilació: Espais oberts

 Pati d'Educació Infantil

 Zona paviment dur

 Sauló / Terra

CAAS ARQUITECTES

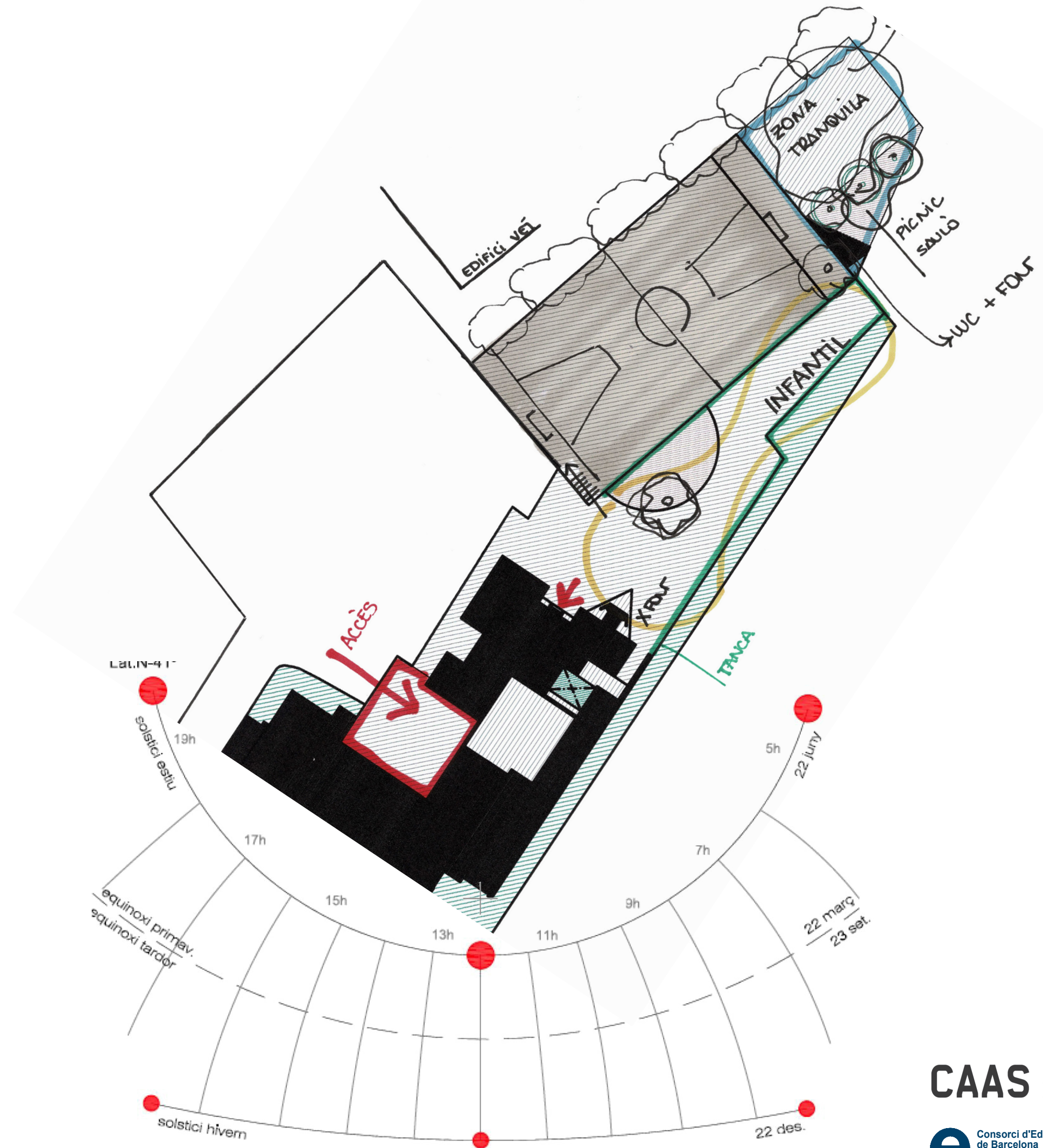


Nom de l'escola:	ESCOLA ELS PINS
Codi centre:	-
Situació:	PASSEIG DE LA VALL D'HEBRON, 181. 08035 - HORTA-GUINARDÓ (BARCELONA)
Superfície total del pati (m2):	3.405 M2

CONTINGUTS SEGONS NECESSITATS EDUCATIVES-CNE

SERVEIS I ESPAIS DEL PATI			
1 Elements bàsics pati (número)			
FONTS	PAPERERES	SORRAL	MAGATZEM
X	X	X	-
2 Tipologies d'espais extra al pati			
	element	superfície m2	%
ESPAIS DE TROBADA			
	agores		0 %
	picnic	100,00 M2	3 %
	terrassa		0 %
	porxo	27,00 M2	1 %
	total	127,00 M2	10 %
ESPAIS DE JOC			
	esportiu	1410,00 M2	38 %
	simbòlic	118,00 M2	3 %
	estructures		0 %
	experimentació		0 %
	total	1528,00 M2	42 %
ESPAIS DE NATURA			
	hort	50,00 M2	1 %
	bosc-vegetació		0 %
	total	50,00 M2	1 %
3 Rati grandària del pati			
	superfície	alumnes	m2/pers





CAAS ARQUITECTES



Observació període d'HIVERN al pati principal:

1	Grau incidència solar	ALTA	
2	Necessitat superfície d'ombra	MITJA	
3	Tipologia elements protecció solar		
	Mòbils	X	
	Fixes		
	Vegetació fulla caduca		
	Vegetació fulla peremne	X	

Observació període d'ESTIU al pati principal:

1	Grau incidència solar	ALTA	
2	Necessitat superfície d'ombra	ALTA	
3	Tipologia elements protecció solar		
	Mòbils		
	Fixes	X	
	Vegetació fulla caduca		
	Vegetació fulla peremne	X	



INTERACCIÓ AMB LA COMUNITAT

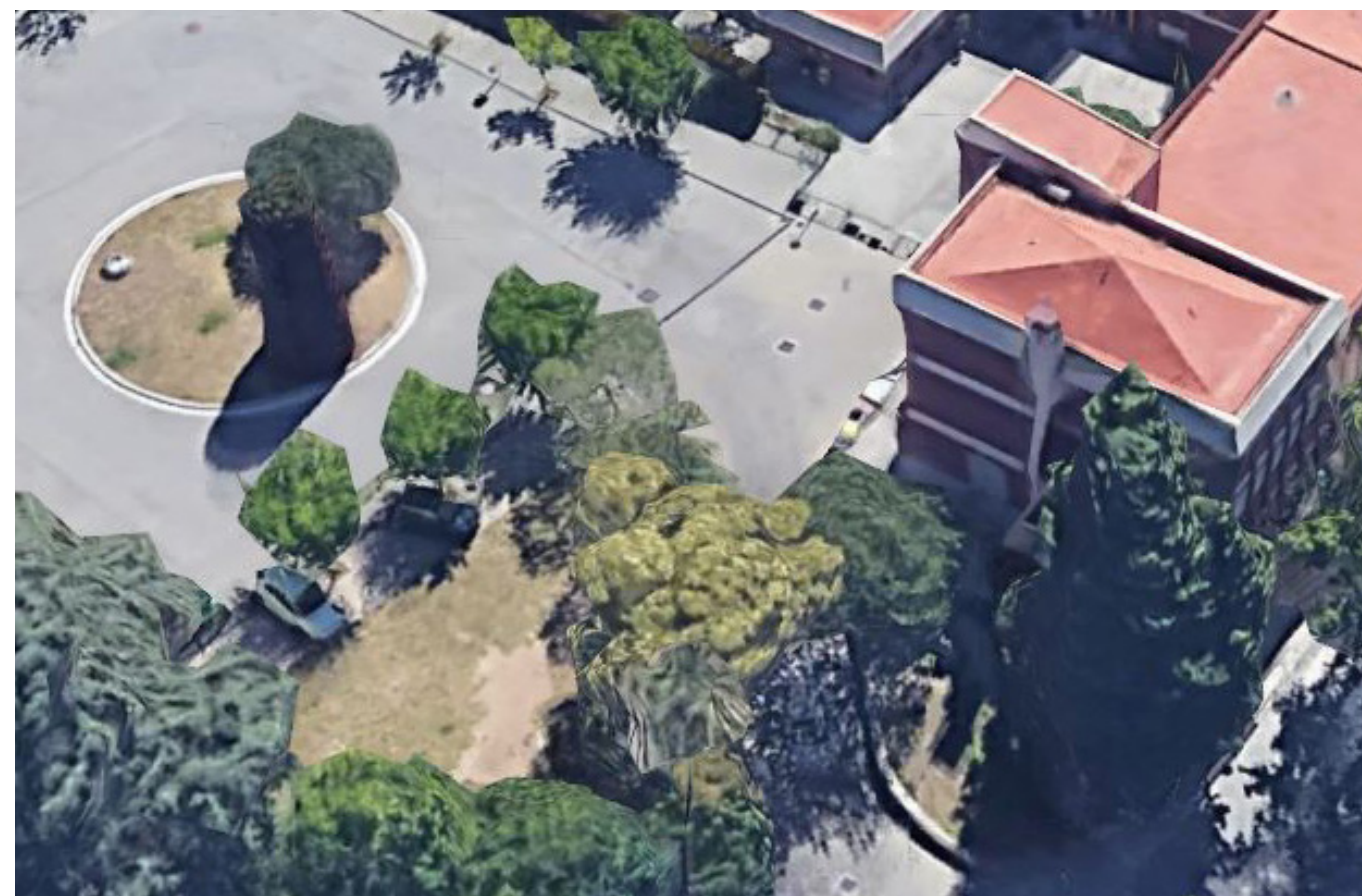
Programes als que pertany l'escola:

10 Accés a l'escola

tipologia entorn	URBÀ
equipaments entorn	
entorn escola-tipus carrers	PACIFICAT - RECINTE PROTEGIT
accés directe des del carrer	SI
parking bicicletes	SI
espai viari pacificat	SI

11 Autonomia del pati

Grau de segmentació del pati	3 ESPAIS
Auton comandament instal·lacions	
Convenis per l'ús de l'espai	NO



CONCLUSIONS ANÀLISI CARACTERITZACIÓ PATI

	necessitat elements compelmentaris	
Continguts necessitats educatives-CNE		
zones trobada	ALTA	
zones jocs	BAIXA	
zones natura	ALTA	
Continguts necessitats ambientals-CNA		
espai d'ombra	ALTA	
vegetació	ALTA	
aigua	BAIXA	
ventilació		
aspectes tèrmics i acústics	MITJA	
permeabilitat sol	ALTA	
Continguts necessitats compartir-CNC		
entorn pacificat	BAIXA	
obertura al barri		
autonomia comandament instal·lacions		





Escuela Els Pins



MOLTES GRÀCIES!

CAAS ARQUITECTES

 Consorci d'Educació
de Barcelona
Generalitat de Catalunya
Ajuntament de Barcelona



ESCOLA ELS PINS - HORTA.GUINARDÓ

CARACTERITZACIÓ DE PATIS

Nom de l'escola:	ESCOLA ELS PINS
Codi centre:	-
Situació:	PASSEIG DE LA VALL D'HEBRON, 181. 08035 - HORTA-GUINARDÓ (BARCELONA)
Superfície total del pati (m2):	3.405 M2

CONTINGUTS SEGONS NECESSITATS EDUCATIVES-CNE

SERVEIS I ESPAIS DEL PATI				
1 Elements bàsics pati (número)	FONTS	PAPERERES	SORRAL	MAGATZEM
	X	X	X	-
2 Tipologies d'espais extra al pati	element	superfície m2	%	
ESPAIS DE TROBADA				
	agores		0 %	
	picnic	100,00 M2	3 %	
	terrassa		0 %	
	porxo	27,00 M2	1 %	
	total	127,00 M2	10 %	
ESPAIS DE JOC				
	esportiu	1410,00 M2	38 %	
	simbòlic	118,00 M2	3 %	
	estructures		0 %	
	experimentació		0 %	
	total	1528,00 M2	42 %	
ESPAIS DE NATURA				
	hort	50,00 M2	1 %	
	bosc-vegetació		0 %	
	total	50,00 M2	1 %	
3 Rati grandària del pati	superfície	alumnes	m2/pers	
4 Tipologies superfícies dures-toves-permeables		m2	%	
	m2 i % pista	1515,00 M2	41 %	
	m2 i % superfície tova	275,00 M2	7 %	
	m2 i % superfície permeable	275,00 M2	7 %	

CONTINGUTS SEGONS NECESSITATS AMBIENTALS-CNA

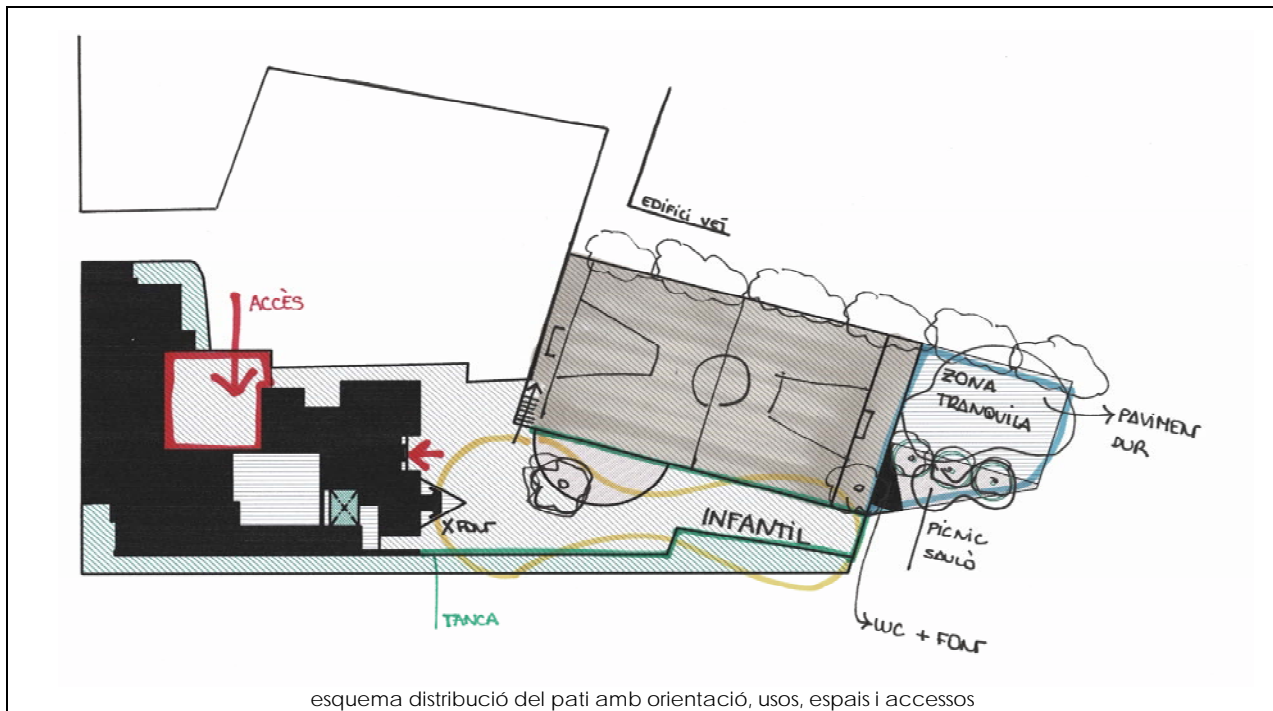
PRESTACIONS AMBIENTALS DEL PATI				
5 Elements d'ombra	element	superfície m2	%	
	elements fixes: pèrgoles	30,00 M2	1 %	
	elements mòbils: tendalls		0 %	
	ombra amb vegetació	0,00 M2	0 %	
6 Vegetació al pati		superfície m2/unitats	%	
	superfície verda			
	murs verds			
	arbres		0 %	
7 Aigua		Nº espais d'aigua		
	fonts/punt aigua	2		
	fonts multifuncionals	-		
	jocs aigua	-		
8 Ventilació		direcció vent dominant		
	exposició vents dominants			
	tipus de barrers			
9 Materialitat tèrmica i acústica		superfície m2	%	
	material reflectant	1515,00 M2		
	tipus de materialitat de la pista esportiva i color: FORMIGÓ GRIS CLAR			
	material aïllant	-		
	tipus de material aïllant:	-		
	material absorbent	275,00 M2		
	tipus de material absorbent:	TERRA / SAULÓ		

CONTINGUTS SEGONS NECESSITATS COMPARTIR-CNC

INTERACCIÓ AMB LA COMUNITAT			
Programes als que pertany l'escola:			
10 Accés a l'escola	tipologia entorn	URBÀ	
	equipaments entorn		
	entorn escola-tipus carrers	PACIFICAT - RECINTE PROTEGIT	
	accés directe des del carrer	SI	
	parking bicicletes	SI	
	espai viari pacificat	SI	
11 Autonomia del pati	Grau de segmentació del pati	3 ESPAIS	
	Auton comandament instal·lacions		
	Convenis per l'ús de l'espai	NO	

ESCOLA ELS PINS - HORTA GUINARDÓ

CARACTERITZACIÓ DE PATIS



CONCLUSIONS ANÀLISI CARACTERITZACIÓ PATI

Continguts necessitats educatives-CNE	necessitat elements compeltmentaris	
zones trobada	ALTA	Orange
zones jocs	BAIXA	Green
zones natura	ALTA	Orange
Continguts necessitats ambientals-CNA		
espai d'ombra	ALTA	Orange
vegetació	ALTA	Orange
aigua	BAIXA	Green
ventilació		
aspectes tèrmics i acústics	MITJA	Yellow
permeabilitat sol	ALTA	Orange
Continguts necessitats compartir-CNC		
entorn pacificat	BAIXA	Green
obertura al barri		
autonomia comandament instal·lacions		

Observació període d'HIVERN al pati principal:

1	Grau incidència solar	ALTA	Orange
2	Necessitat superfície d'ombra	MITJA	Yellow
3	Tipologia elements protecció solar		
	Mòbils	X	
	Fixes		
	Vegetació fulla caduca		
	Vegetació fulla peremne	X	

Observació període d'ESTIU al pati principal:

1	Grau incidència solar	ALTA	Orange
2	Necessitat superfície d'ombra	ALTA	Orange
3	Tipologia elements protecció solar		
	Mòbils		
	Fixes	X	
	Vegetació fulla caduca		
	Vegetació fulla peremne	X	