

S U P B A R
E R I C E L
L L A O N A



SESSIÓ RETORN PROJECTES SUPERILLA BARCELONA
29 i 30 de novembre 2021

Casa Golferichs
Seu del Districte de l'Eixample



S U P B A R
E R I C E L
L L A O N A

índex

PA

PARTICIPACIÓ

EG

ESQUEMA GENERAL

CA

CALENDARI DE L'ACTUACIÓ

01

VERD

02

MOBILITAT

03

ACCESSIBILITAT

04

COMERÇ

05

ACTIVITATS I USOS

06

MOBILIARI

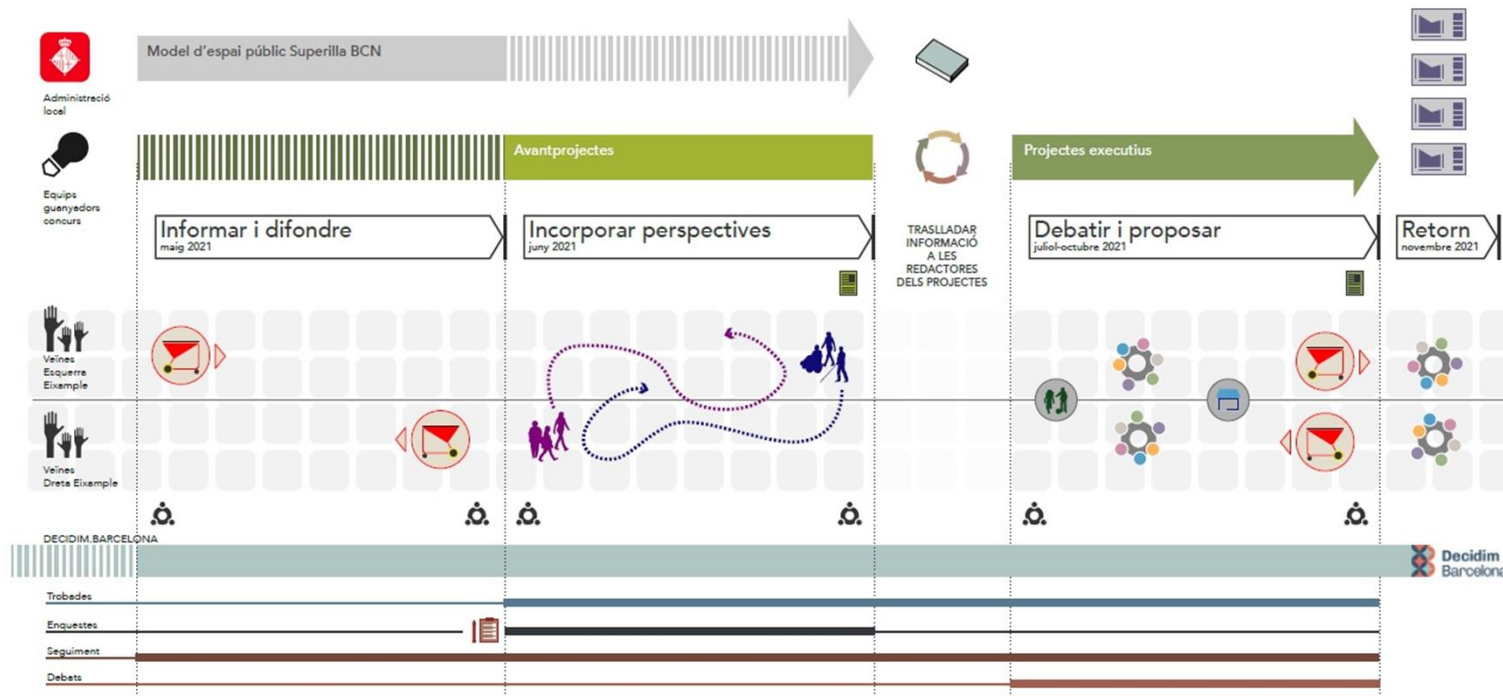
07

INFRAESTRUCTURES

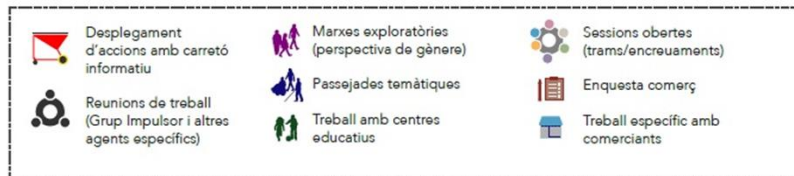
AC

ÀMBITS CONCRETS

VISIÓ GLOBAL DEL PROCÉS DE PLANIFICACIÓ I PARTICIPACIÓ PEL PROJECTE SUPERILLA BCN - 2021



Accions processuals



Resultats



Procés Superilla BCN Fase de Projectes

Participació oberta al veïnat

Sessions obertes al veïnat

- Sessió Presentació Superilla BCN
- Sessions de Diagnosi
- Sessions de Proposta
- Sessions de Retorn

Accions de carrer

- 3 Marxes Exploratòries Gènere
- 3 Passejades obertes
- 2 accions informatives de carrer amb “carrito”

Procés Superilla BCN Fase de Projectes

Participació amb col·lectius

Accions amb l'àmbit del comerç

- Sessió Comerciants c. Rocafort
- Reunió juntes associacions comerciants Rambla Catalunya i Som Eixample
- Sessió comerciants c. Girona i Ass. Coreixample
- Batuda informativa pels comerços dels àmbits Superilla Barcelona a l'Eixample

Treball amb infants

- Taller al grup de 6è de l'Escola Concepció
- Taller als dos grups de 6è de l'Escola Joan Miró
- Taller al grup de 2 d'ESO de l'Institut Viladomat

Treball amb l'àmbit del col·lectiu de les persones amb discapacitat

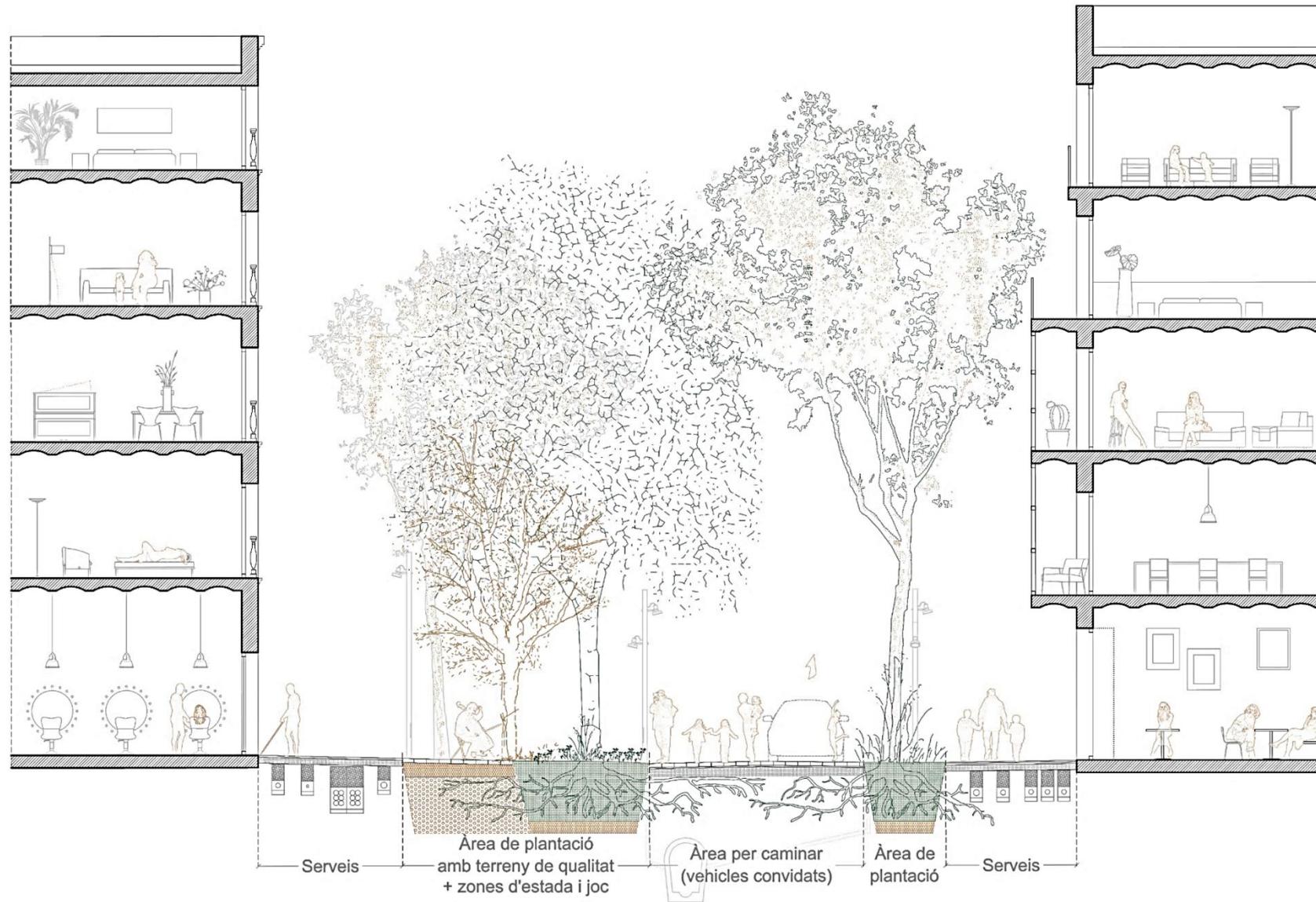
- Reunions amb Consell Rector l'Institut Municipal de Persones amb Discapacitat

00

ESQUEMA GENERAL

00 ESQUEMA GENERAL (SECCIÓ TIPUS EIXOS)

SUP
ERI
LLA BAR
CEL
ONA



00 ESQUEMA GENERAL (PLANTA TIPUS EIXOS)

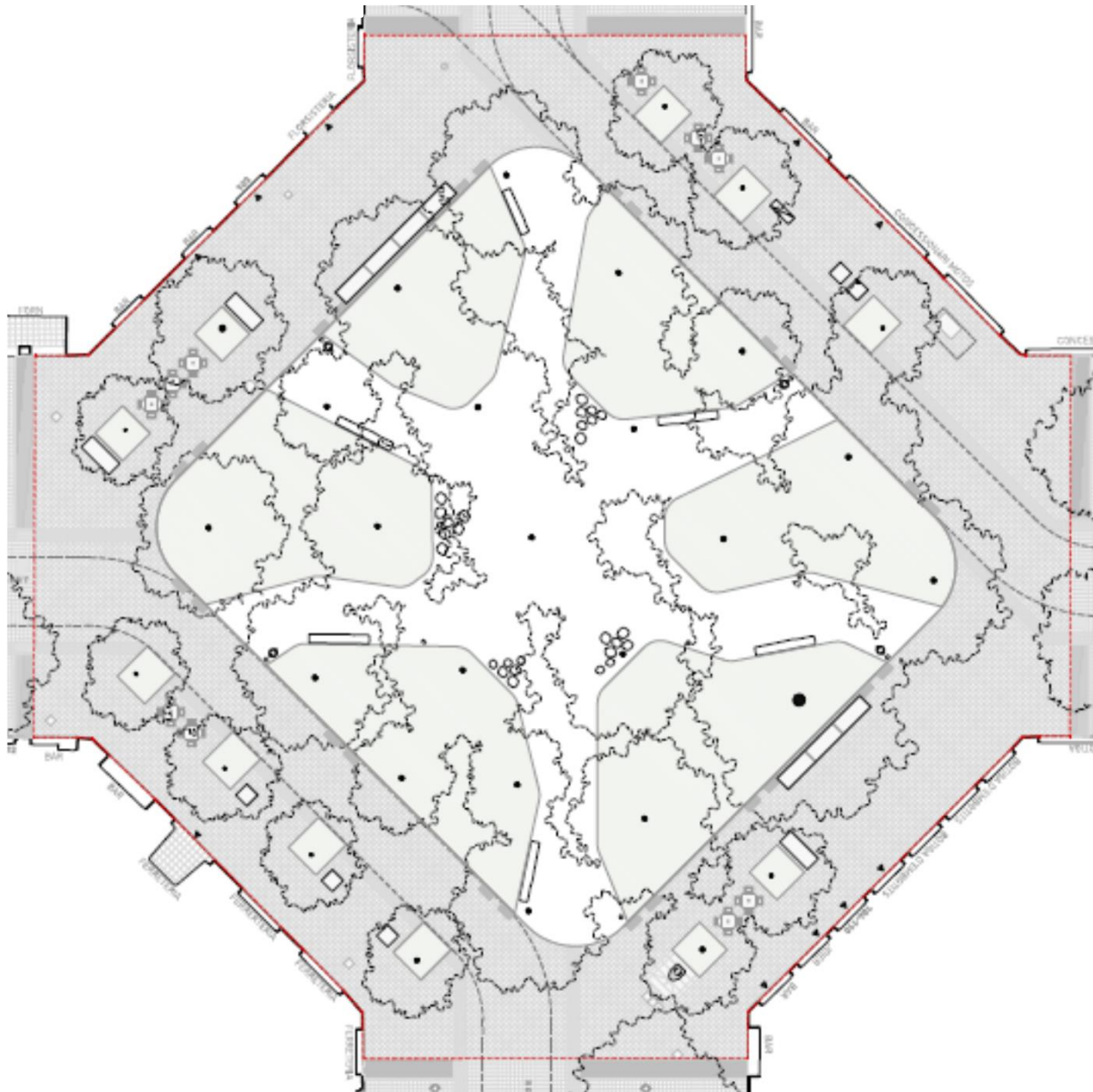
SUP
ERI
LLA

BAR
CEL
ONA



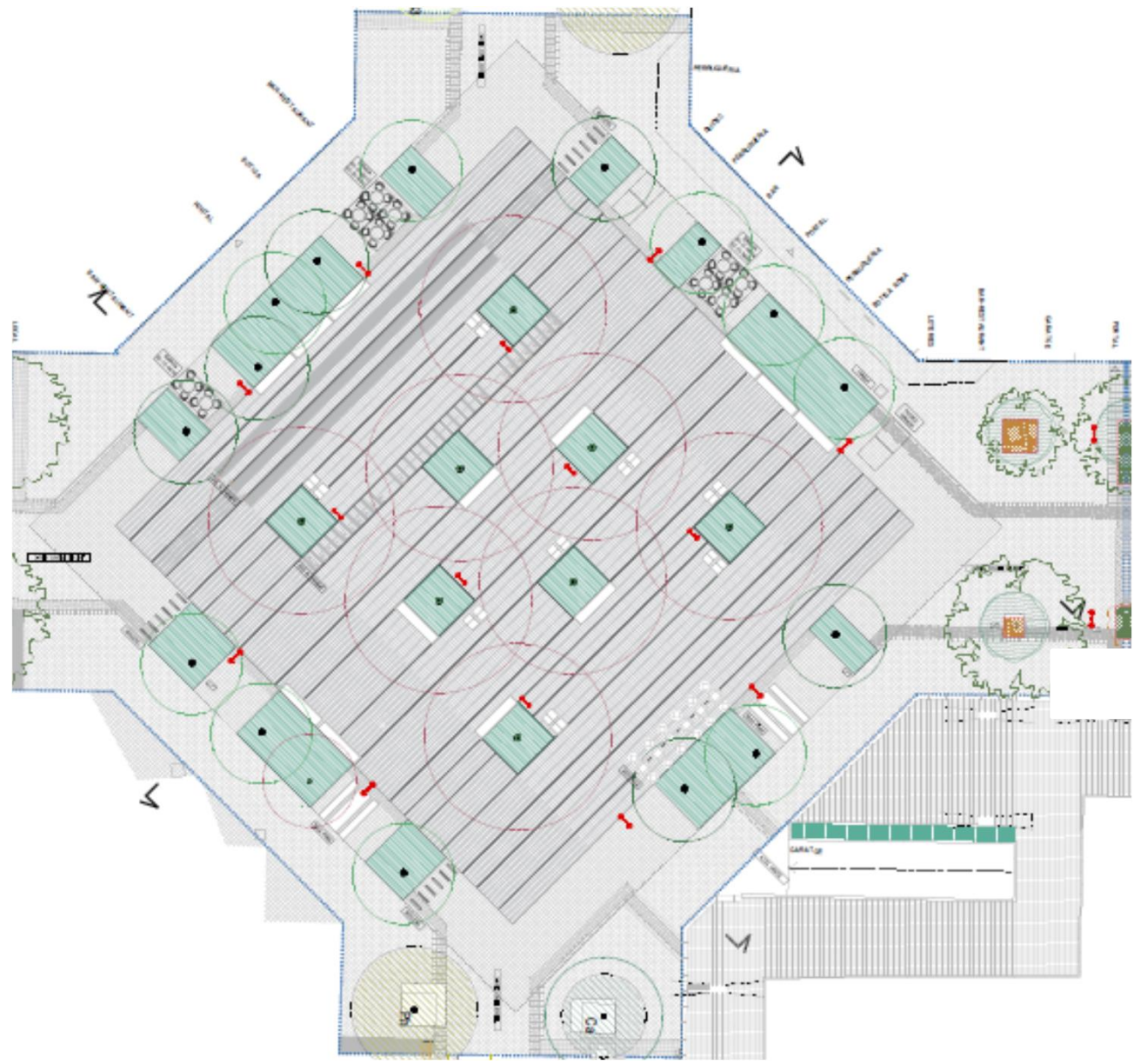
00 ESQUEMA GENERAL (PLANTA PLAÇA ROCAFORT-CONSELL DE CENT)

SUP
ERI
LLA BAR
CEL
ONA



00 ESQUEMA GENERAL (PLANTA PLAÇA BORRELL-CONSELL DE CENT)

SUP
ERI
LLA BAR
CEL
ONA



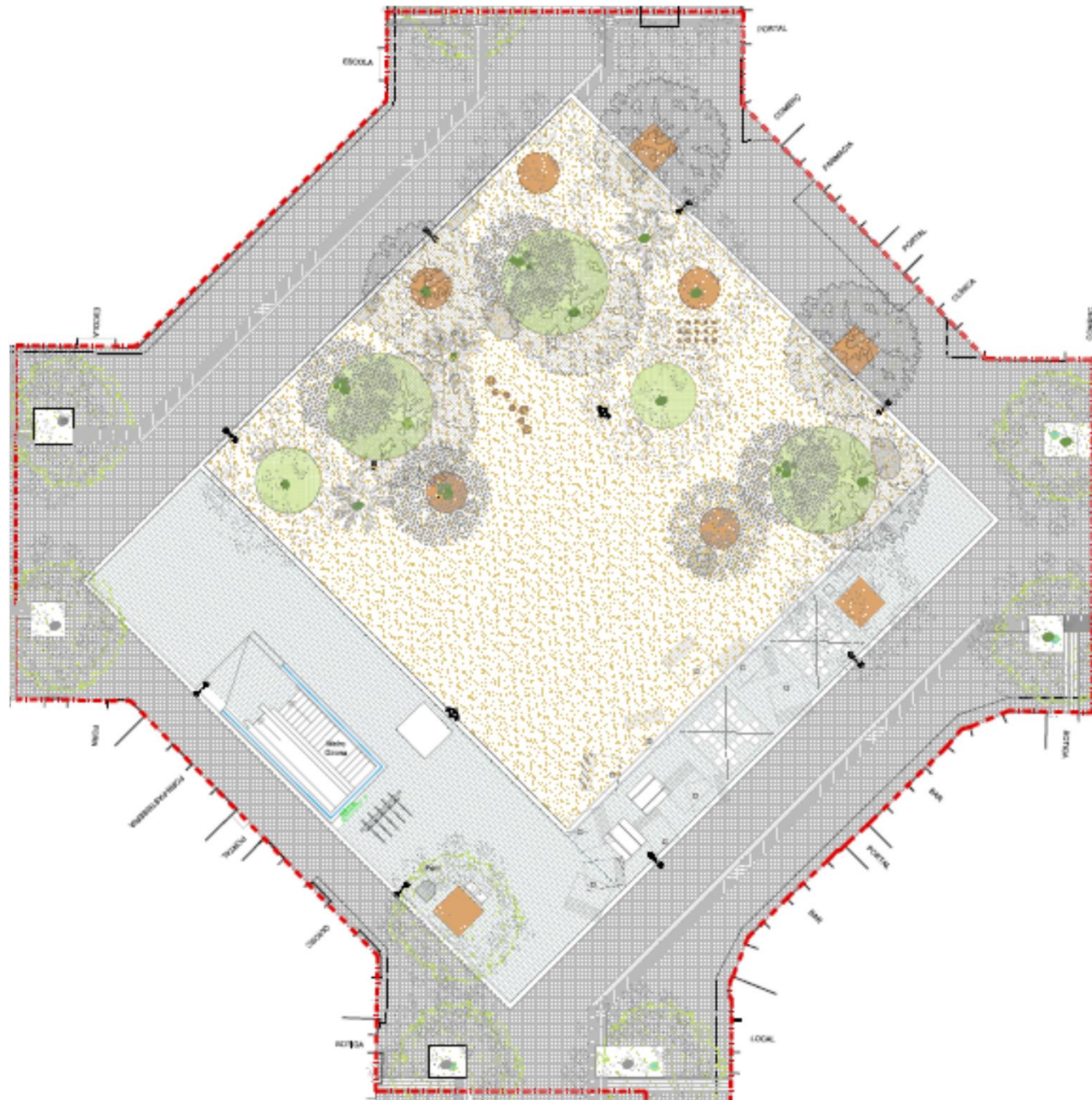
00 ESQUEMA GENERAL (PLANTA PLAÇA E.GRANADOS-CONSELL DE CENT)

S U P
E R I
L L A B A R
 C E L
 O N A



00 ESQUEMA GENERAL (PLANTA PLAÇA GIRONA-CONSELL DE CENT)

SUP
ERI
LLA BAR
CEL
ONA



CA.

CALENDARI DE L'ACTUACIÓ

- **FINS A FINALS DE GENER 2022:** TANCAMENT DEL PROJECTE I APROVACIÓ TÈCNICA
- **FEBRER 2022:** APROVACIÓ INICIAL I LICITACIÓ DE LES OBRES
- **JUNY 2022:** INICI DE LES OBRES
- **MARÇ DE 2023:** ACABAMENT DE LES OBRES*

* A mesura que es vagin acabant els trams, s'aniran obrint per a l'ús ciutadà

01

VERD

01 VERD

(comentaris i peticions)

S U P B A R
E R I C E L
L L A O N A

- **Increment del verd.** Es considera que el verd és molt baix respecte el que es recomana des de l'OMS. Es demana augmentar els arbres i vegetació proposada
Es demana disposar d'ombra abundant
- **Diversitat.** Es vol color al barri i vegetació a diferents nivells
- **Ubicació.** La ubicació dels parterres i arbres no convida al vianant a entrar, travessar i transitar la plaça
- **Manteniment.** Es demana una bona gestió i un bon manteniment d' aquestes zones verdes i evitar el seu deteriorament
- **Gestió Comunitària.** Es demana que algunes zones verdes es puguin mantenir com a gestió comunitària

01 VERD (INCREMENT DEL VERD)

S U P B A R
E R I C E L
L L A O N A

INCORPORACIÓ DEL VERD

- S'ubica estratègicament de forma **repartida per a tot l'espai** per a generar passos de vianants en tots sentits, zones d'estada, etc.
- Verd en tots els **estrats**
- **Les places i les mitges places** són els espais on es podrà incorporar més verd

GESTIÓ TEMPORAL DEL VERD

- L'explosió del verd serà **progressiva** a mesura que passi el temps i es consolidi la canòpia.
- **Els primers anys** el verd agafarà el protagonisme amb els parterres plantats i els arbres que estaran creixent



01 VERD (DIVERSITAT D'ESPÈCIES)

S U P B A R
E R I C E L
L L A O N A

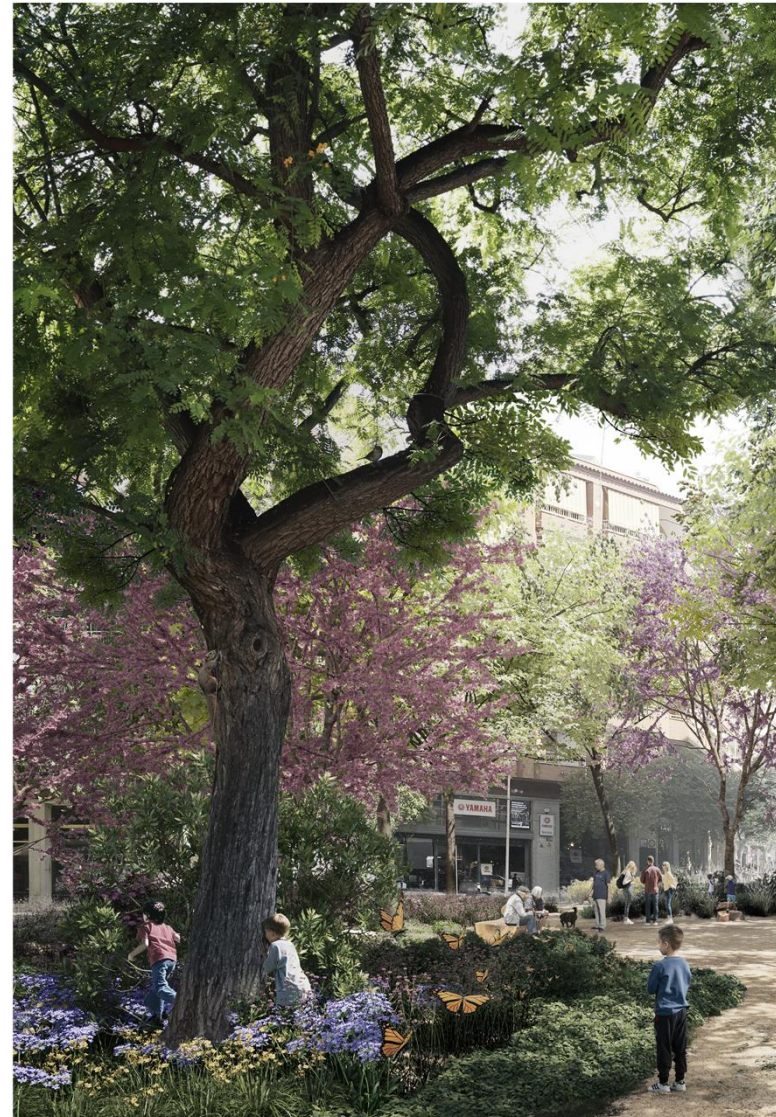
ARBRAT:

- En tot l'àmbit s'incorporaran **400 nous arbres**.
- Seran de **múltiples espècies** diferents amb diferents ports, colors, floracions, etc.
- **Amb el temps** s'anirà regenerant la canòpia, plantant més centrats els nous arbres que vagin substituint els que s'enretirin.



Carrer tipus Eixample actual
PORT ASIMÈTRIC

Eix Verd
PORT SIMÈTRIC CENTRAT

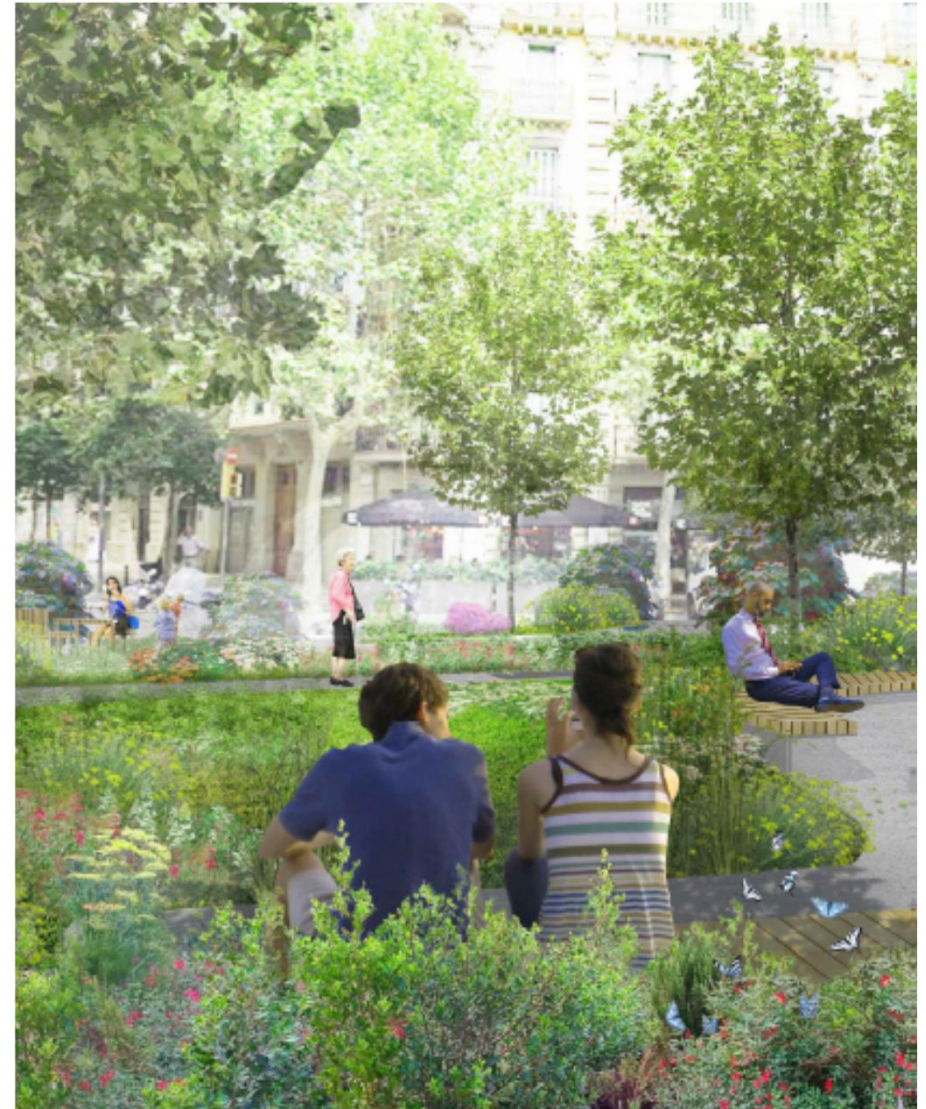


01 VERD (DIVERSITAT D'ESPÈCIES)

S U P B A R
E R I C E L
L L A O N A

PARTERRES/ESCOSELLS:

- En tot l'àmbit s'està generant un **12% de superfície plantada sigui amb arbres, arbustos o vivaces** (respecte al total).
- Les places disposen d'una mitja de **28% de superfície infiltrant i un 15% de superfície plantada** (respecte al total).
- s'utilitzaran sobre tot **espècies arbustives** de diferents altures, colors i floracions.
- Es tindrà cura que no es generin **'racons'** ni **'amagatalls'**.
- Aquests parterres delimiten **zones d'estada** i alguns d'ells concentren la funció de **SUDS** (sistema sostenible per a filtrar l'aigua al terreny)



01 VERD (DIVERSITAT D'ESPÈCIES)

MANTENIMENT:

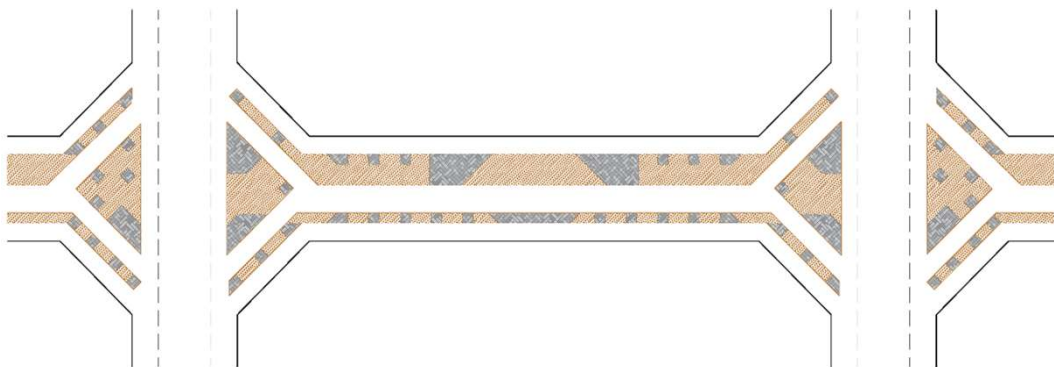
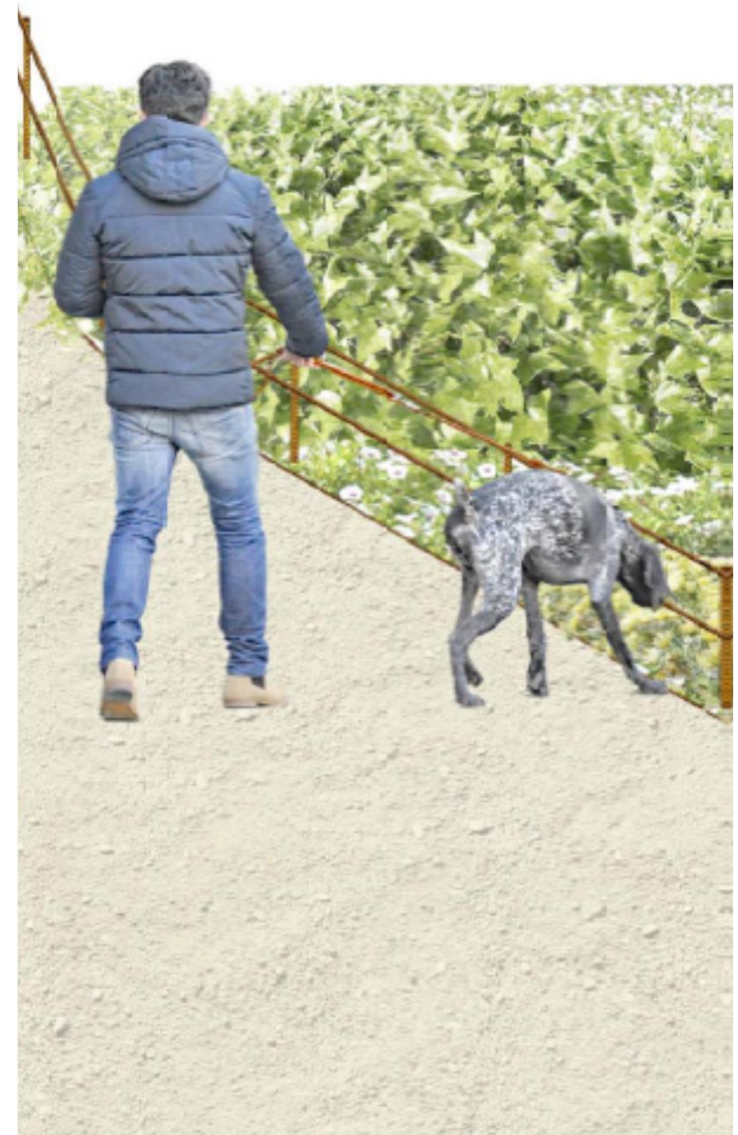
Generem les condicions per a que el **manteniment** sigui més **eficient**:

- Incorporant un subsòl (franges de **terra fèrtil**) per a que la vegetació pugui arrelar i desenvolupar-se millor.
- Col·locant estratègicament les zones verdes a les zones més **assolellades**
- Escollint **espècies** resistents
- Protegint** amb elements de 45cm d'altura les zones plantades

GESTIÓ COMUNITÀRIA:

- S'està **valorant la viabilitat** tot i la dificultat de fer-ho en un espai obert i molt exposat.

S U P B A R
E R I C E L
L L A O N A



02

MOBILITAT

02 MOBILITAT

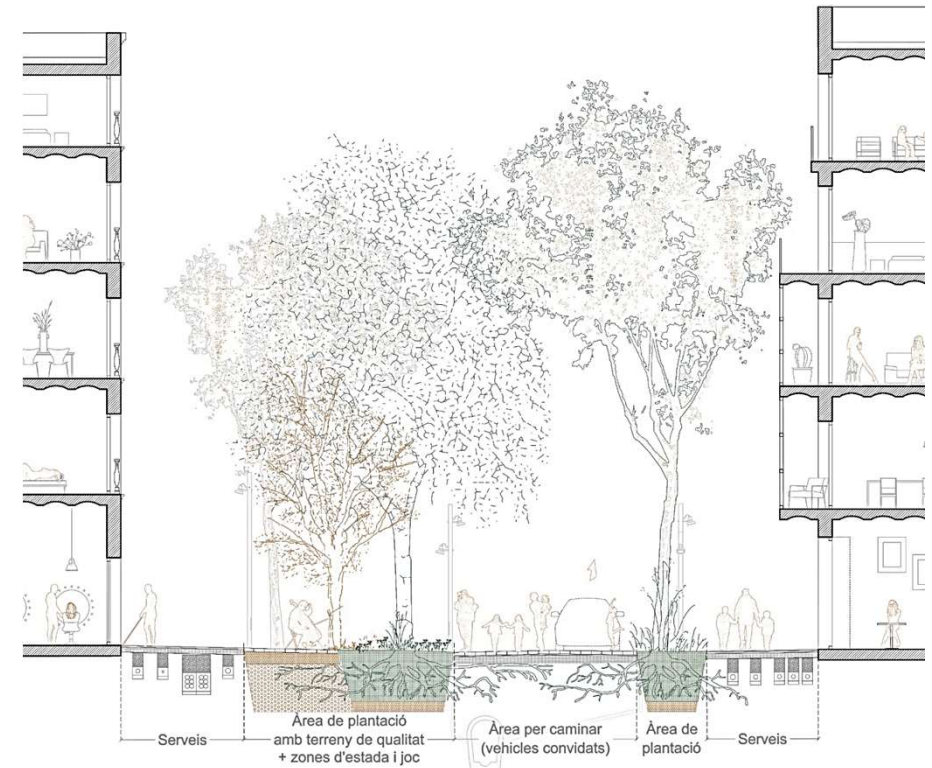
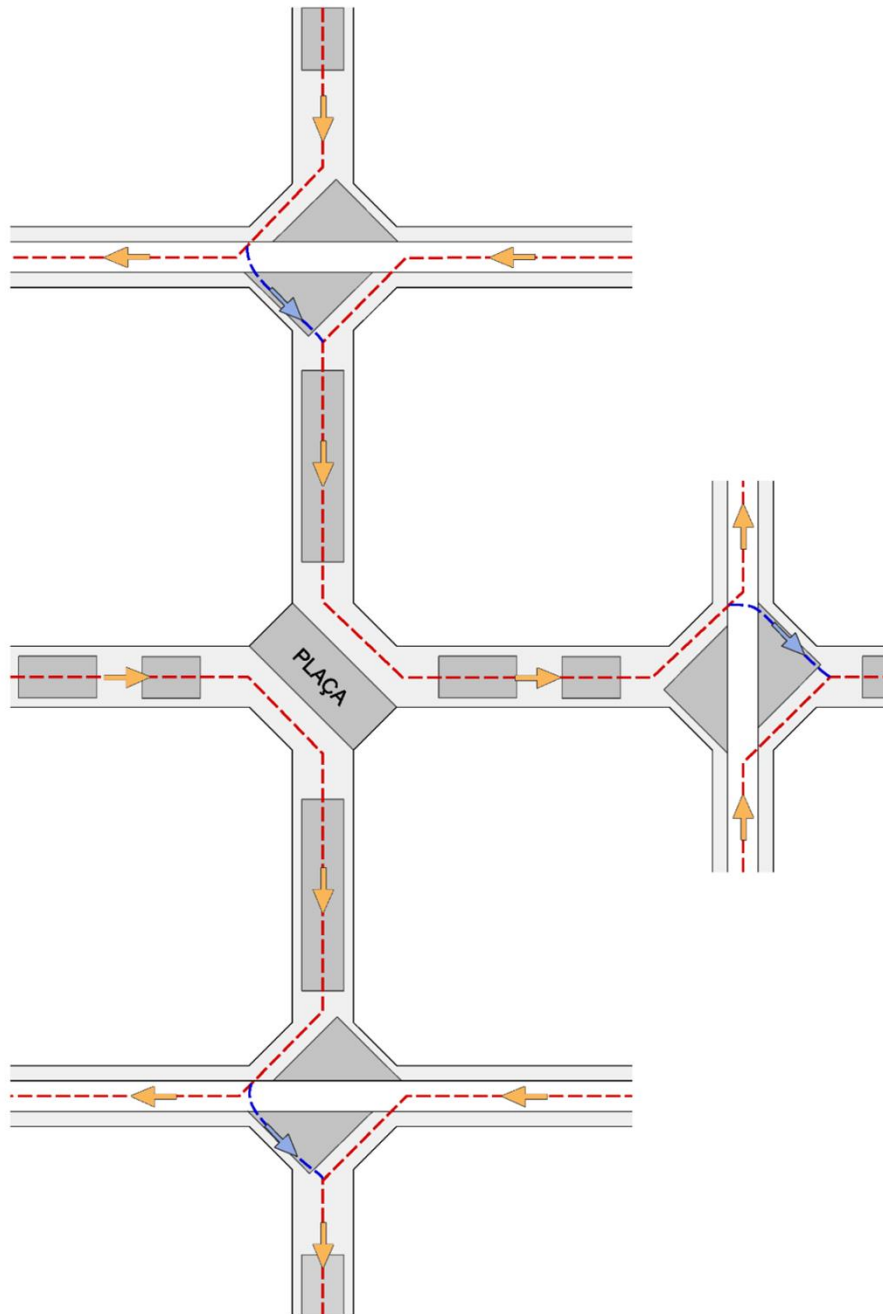
(comentaris i peticions)

S U P B A R
E R I C E L
L L A O N A

- **Caminar pel centre.** Els dissenys dels carrers i places han de permetre als vianants caminar en una línia recta. Es troben obstacles pels recorreguts dels vianants.
- **Convivència vianants-vehicles.** El carrer no es sent com a un espai protegit dels vehicles. Caldria reduir la velocitat dels vehicles.
- **Continuïtat de vehicles entre trams.** Es demana que els vehicles amb motor no puguin passar d'un tram al següent
- **La bicicleta al Eix Verd.** Es demana un carril bici segregat dels pas de vianants, per problemes de convivència entre vianants i bici o patinets.
Es considera perillosa la circulació en doble sentit de la bicicleta.
- **Creuaments.** Es demana concretar com serà el pas de les bicicletes per les cruïlles i els creuaments per les vies bàsiques. El temps semafòric actual per creuar els carrers és massa curt.
- **Senyalització.** Cal una senyalització que identifiqui que la prioritat als eixos verds és dels vianants. També cal una senyalització per als ciclistes que indiqui com han de circular.
- **Carrers bàsics, locals i branques verdes.** Cal millorar també els carrers de l'entorn que no són Eixos Verds. En els que hi hagi escoles o altres equipaments caldria generar 'branques verdes' que els connectin amb els Eixos Verds.

02 MOBILITAT (ESQUEMA GENERAL DE CIRCULACIONS)

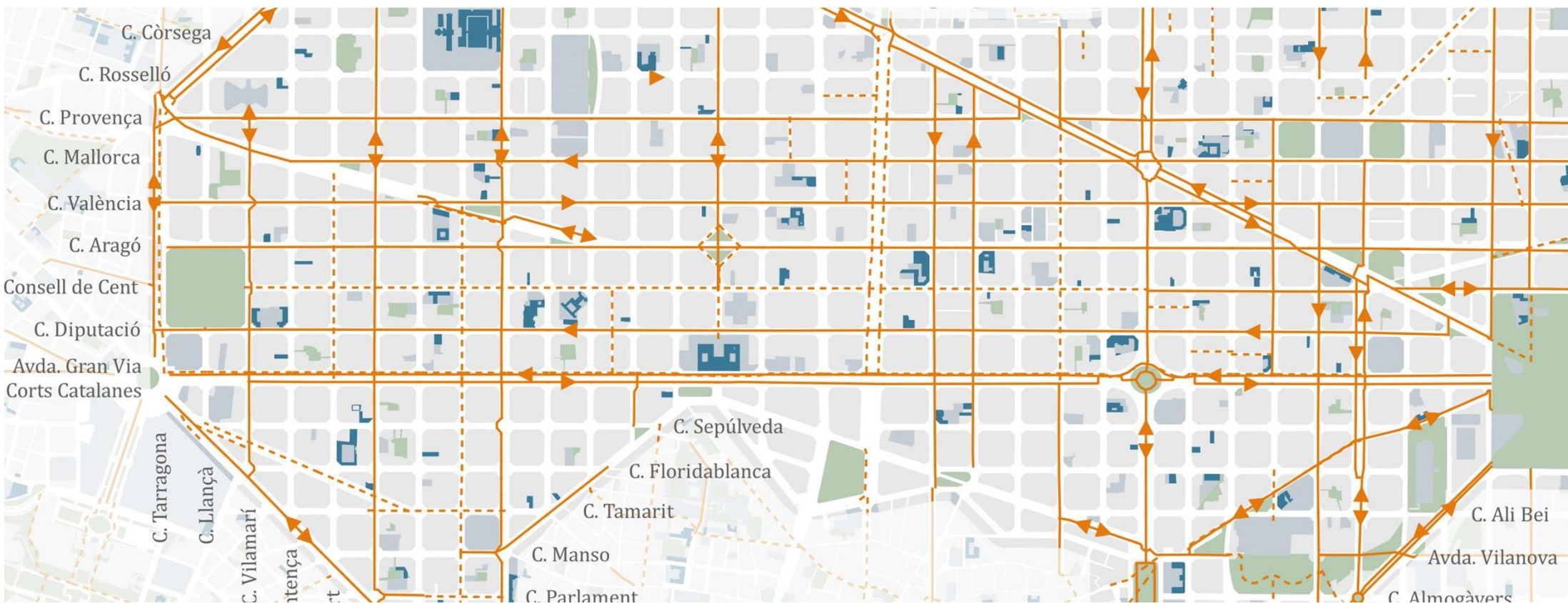
S U P B A R
E R I C E L
L L A O N A



- **Prioritat** per als vianants en tot l'eix
- Tots els vehicles han de circular a un màxim de **10 km/h**
- Per reduir el nombre de vehicles circulant per l'Eix, aquests **no tindran continuïtat** entre trams (excepte serveis municipals).
- Les **bicicletes i vmp** tenen continuïtat i circulen amb els 2 sentits

02 MOBILITAT (ESQUEMA XARXA CARRILS BICI / ZONES CICLABLES)

SUP
ERI
LLA BAR
CEL
ONA

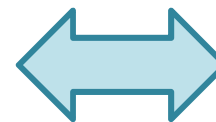
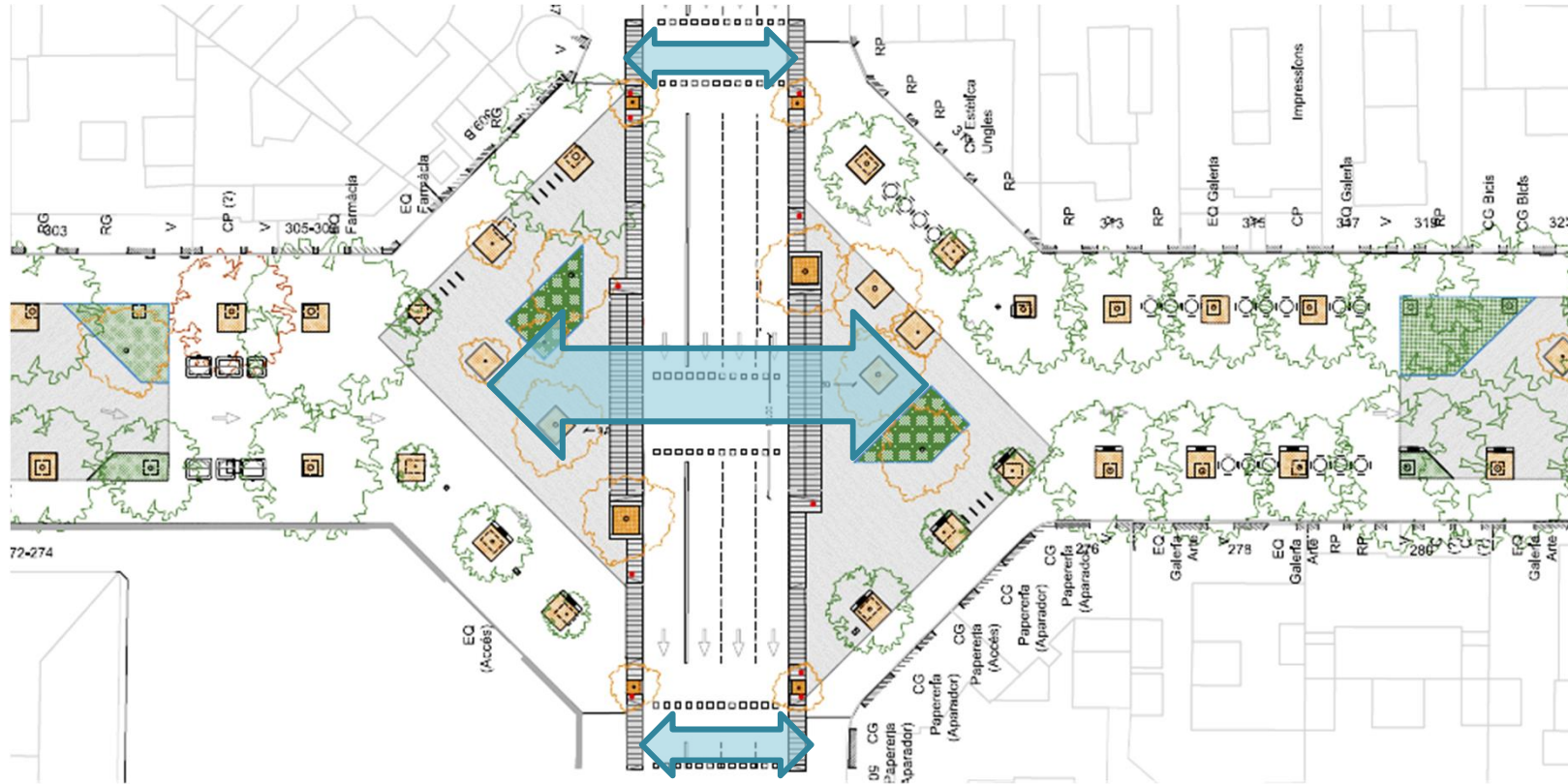


- Els recorreguts en bicicleta podran ser de 2 tipus:

- Els **ràpids** utilitzaran els carrils bicis alternatius que s'han generat a c. València i a Gran Via
- - - Les de **passeig** podran circular pels Eixos Verds sempre i quan donin prioritat als vianants i a un màxim de 10km/h

02 MOBILITAT (CIRCULACIONS EN ELS CREUAMENTS)

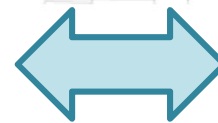
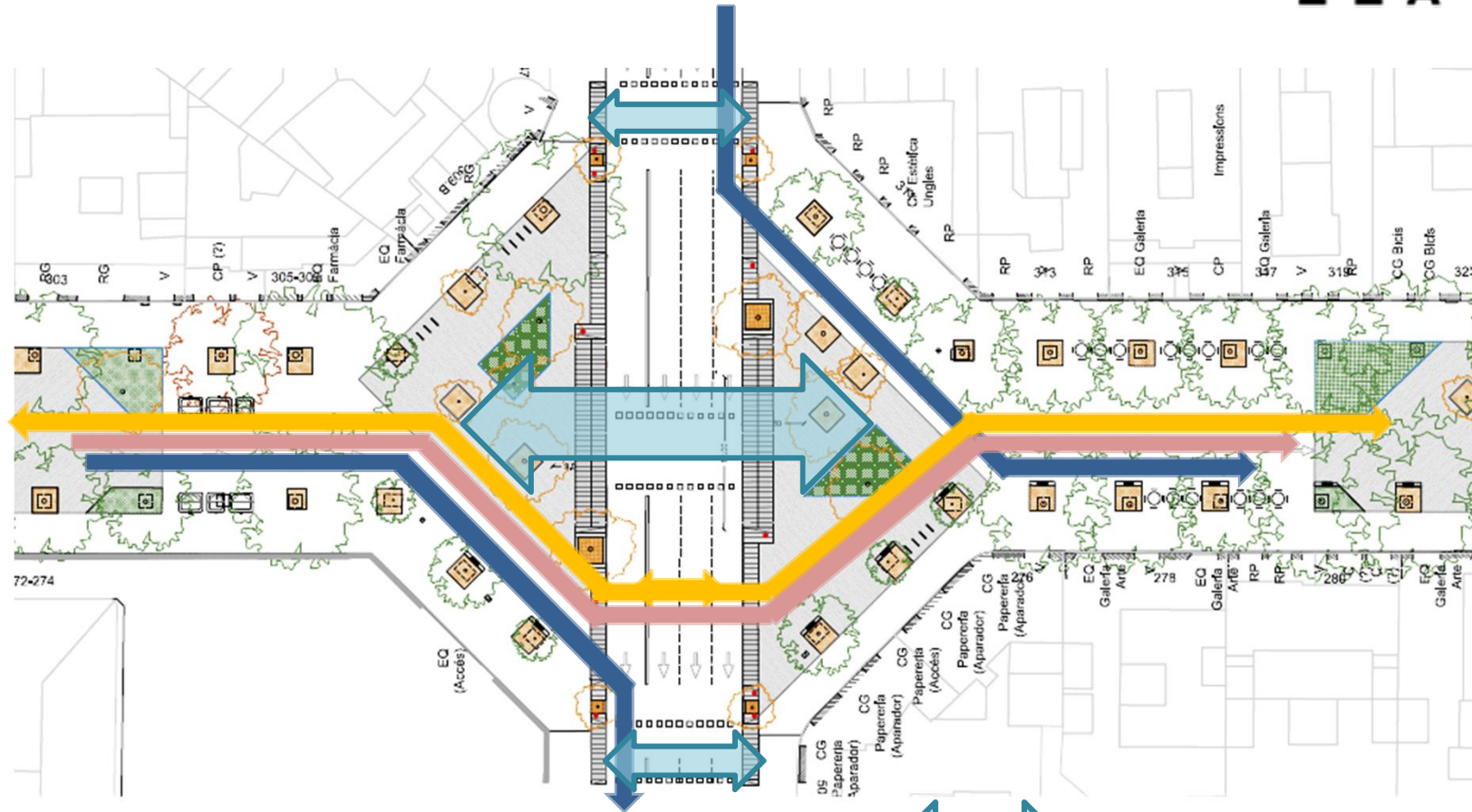
S U P
E R I
L L A B A R
 C E L
 O N A



Creuament vianants

02 MOBILITAT (CIRCULACIONS EN ELS CREUAMENTS)

S U P
E R I
L L A B A R
 C E L
 O N A



Creuament vianants



Recorregut ciclable en convivència



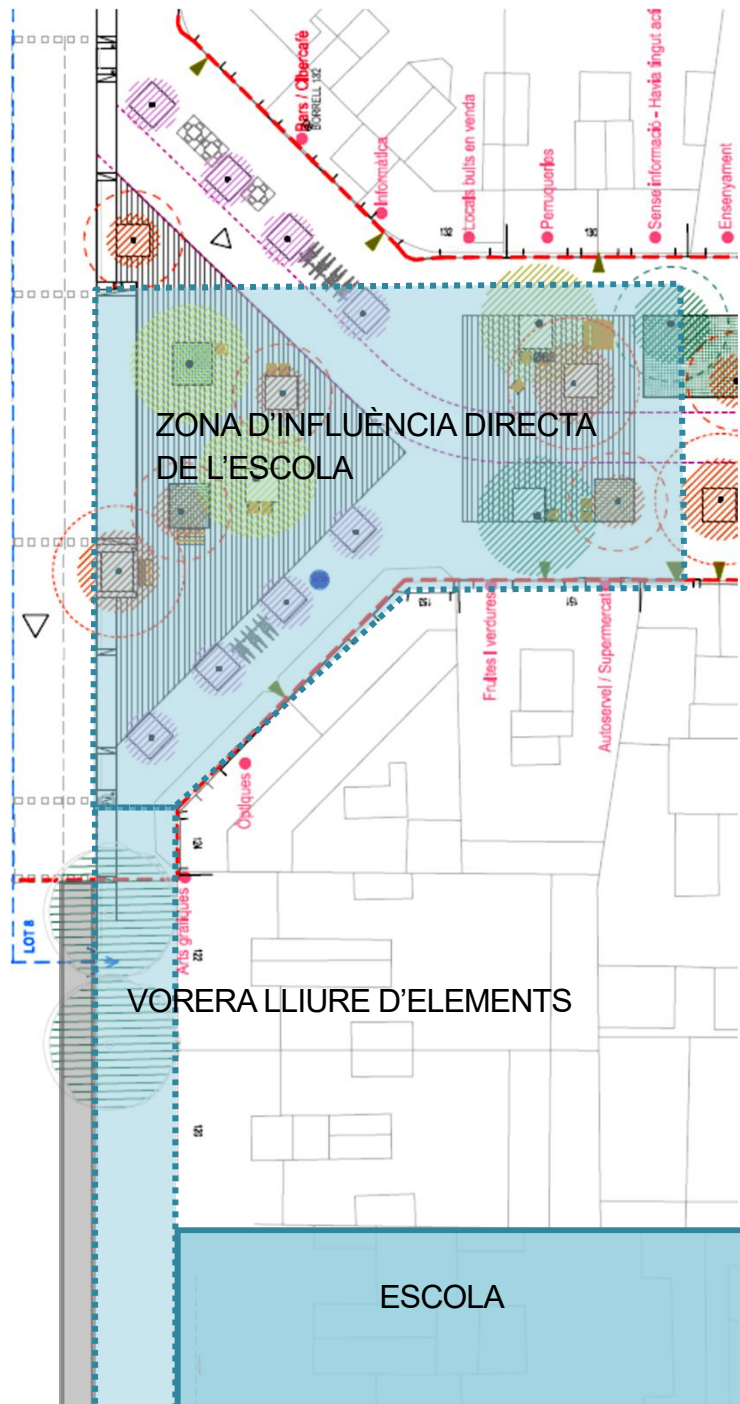
Recorregut serveis municipals



Recorregut vehicles privats / DUM

02 MOBILITAT

S U P B A R
E R I C E L
L L A O N A



TRACTAMENT DE LES VIES TRANSVERSALS: BÀSIQUES I LOCALS.

- Generació de carrils bici i carrils BUS en detriment dels carris de vehicle privat en **xarxa bàsica**.
- Desplegament progressiu del programa '**Carrers 30**' en vies locals
- Estratègies per potenciar la **reducció del trànsit** de vehicles privats per la ciutat.

BRANQUES VERDES

- Alliberament d'elements de les voreres (motos, contenidors...) en carrers **bàsics**
- Tractament dels cordons de servei com a 'eixamplaments tàctics de la vorera' en **vies locals** que ho permetin (dintre d'actuacions d'altres programes).
- **Tractament de les mitges places** que estiguin més a prop, per a acollir la concentració d'infants, i inclusió del joc espontani.

03

ACCESSIBILITAT

03 ACCESSIBILITAT

(comentaris i peticions)

S U P B A R
E R I C E L
L L A O N A

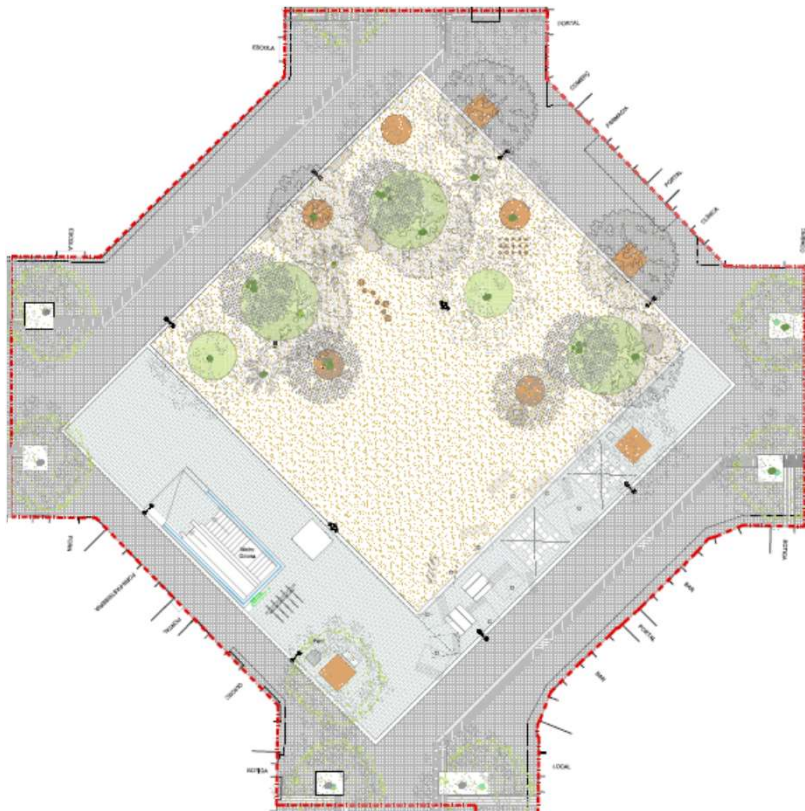
- **Recorreguts.** -Preocupació per les persones amb discapacitat visual. No queda clar el projecte per ells
 - Necessitat de que l'espai tingui unes pautes de regularitat per tal de poder orientar-se, mantenint les façanes lliures.
 - Dubtes sobre els plantejaments d'encaminaments per a persones amb discapacitat visual, doncs "caminar pel centre" no és la millor opció per aquest col·lectiu.
- **Transports especials.** L'accessibilitat dels eixos cívics i places per incloure a la diversitat de persones i les seves necessitats de transports especials
- **Paviments (sauló).** Hi ha dubtes sobre les zones de sauló, perquè ofereix resistència per tots aquells elements amb rodes (siguin cadires de rodes, cotxets o carretons de la compra).

03 ACCESSIBILITAT (PERSONES AMB DISCAPACITAT VISUAL)

S U P B A R
E R I C E L
L L A O N A

ACCESSIBILITAT

- S'està treballant una solució consensuada amb **col·lectius de PMR** en diverses taules d'accessibilitat
- Arrel d'una **visita a Sant Antoni** amb els col·lectius, s'han aplicat millores en les solucions de projecte.

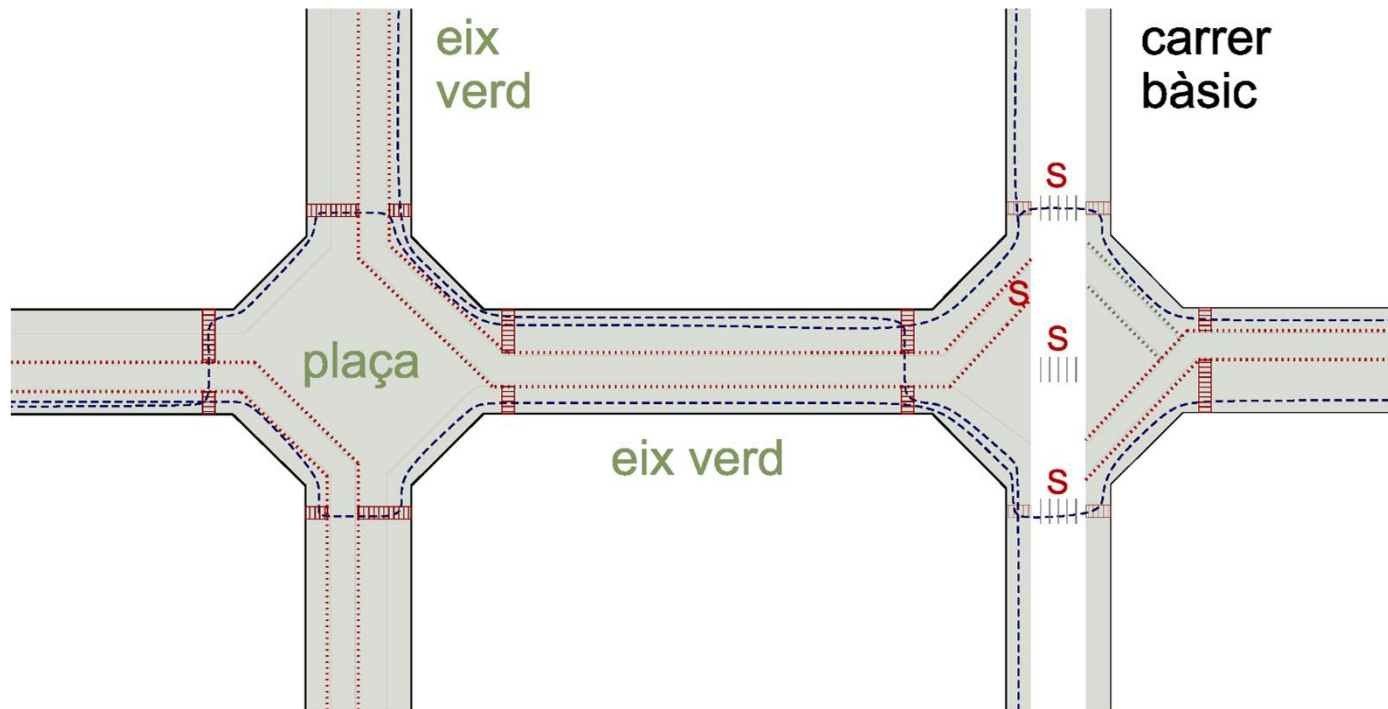


COL·LECTIUS DE PERSONES AMB DISCAPACITAT FÍSICA I INTEL·LECTUAL

- Es generen uns guals centrals molt suaus amb **pendents inferiors al 6%**.
- No es generen paviments amb **juntes obertes**.
- El **sauló s'estabilitzarà**, per a fer-lo més practicable.
- Es garanteix que en els carrers hi podran accedir **transports especials**.

03 ACCESSIBILITAT (PERSONES AMB DISCAPACITAT VISUAL)

S U P B A R
E R I C E L
L L A O N A



COL·LECTIUS DE PERSONES AMB DISCAPACITAT VISUAL

- La premissa d'actuació, consisteix en **modificar el mínim possible** els recorreguts per façana i creuaments actuals, per facilitar que no s'hagi de canviar l'aprenentatge en la seva autonomia al moure's sense acompanyament.

04

COMERÇ

04 COMERÇ

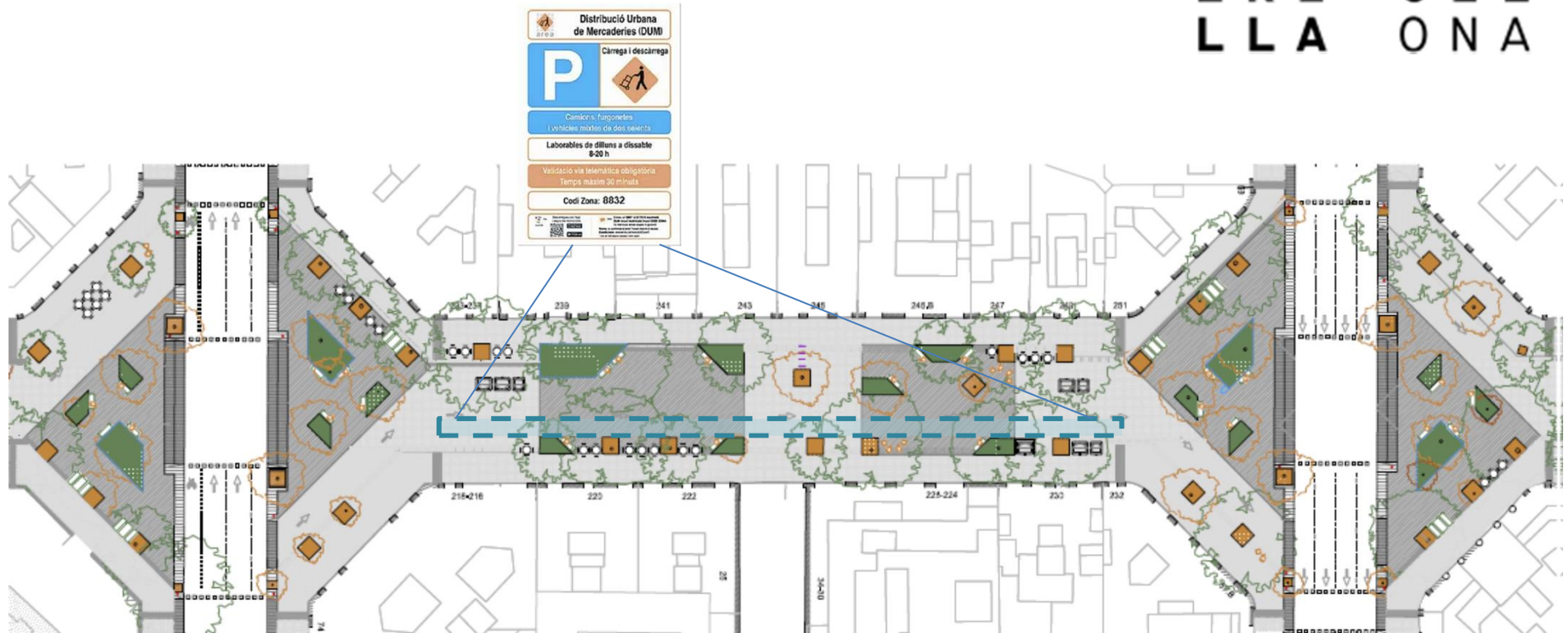
(comentaris i peticions)

S U P B A R
E R I C E L
L L A O N A

- **Càrrega i descàrrega (DUM).** Com es podrà fer la càrrega i descàrrega?
- **Comerços (i equipaments) especials.** Com afectarà aquesta pacificació dels carrers en els comerços que tenen una necessitat especial de càrrega i descàrrega?
- **Parada de vehicles puntual.** Si un client fa una compra i necessita parar amb el cotxe per a recollir el material, podrà fer-ho?
- **Aparcament de vehicles privats.** N'hi haurà als Eixos Verds en superfície?
- **Reserves d'aparcament.** Els hotels podran seguir tenint les seves reserves d'aparcament al davant?

04 COMERÇ (DISTRIBUCIÓ URBANA DE MERCADERIES –DUM)

S U P
E R I
L L A B A R
 C E L
 O N A



- La **DUM** es farà en els propis Eixos durant unes **hores concretes** del matí
- No hi haurà una zona senyalitzada per a fer-ho, es farà **a un costat** de la franja central lliure d'elements (de 5.20m).
- Els vehicles autoritzats podran fer-la **durant 30 minuts** donant-se d'alta a **l'app SPRO**
- En la resta de temps s'haurà de fer en **zones de CiD properes** (carrers transversals)
- S'estan estudiant cas per cas les necessitats dels **comerços especials** per incloure-les als projectes

04 COMERÇ (APARCAMENT)

SUP
ERI
LLA BAR
CEL
ONA



- No hi haurà **aparcament en superfície** en els Eixos Verds (ni per cotxes ni per motos)
- Sí que hi haurà **aparca-bicis** (als extrems, vinculats amb els carrers transversals)
- Els vehicles **podran accedir** als aparcaments privats o de rotació
- Els vehicles puntualment s'hi podran **aturar per a desencotjar** o carregar algun objecte.
- S'eliminaran les reserves per desencotjar dels **hotels**
- Els vehicles de **PMR** es reubicaran als carrers transversals
- Es generaran **places per a aparcar motos** en els carrers transversals

05

ACTIVITATS I USOS

05 ACTIVITATS I USOS

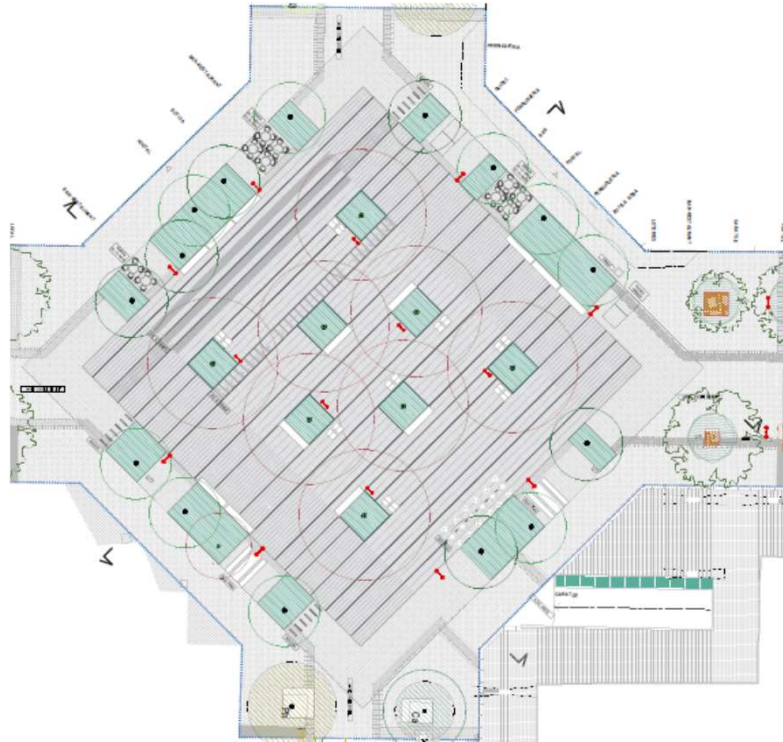
(comentaris i peticions)

S U P B A R
E R I C E L
L L A O N A

- **Espai per activitats.** Esperen que hi hagi "espai lliure" perquè pugui ser usat per persones de totes les edats i que es puguin fer activitats diverses, esportives i lúdiques.
Posar espai per poder fer activitats culturals, teatre i/o cinema a l'aire lliure
- **Equipament.** Zones amb wifi
Espai per menjar i cuinar de manera col·lectiva
- **Terrasses dels bars.** Preocupació per la extensió de les terrasses de bars. Com es pensen delimitar i controlar bé aquestes zones?
- **Infants i el joc.** -Que els espais públics tinguin en compte els nens i nenes
 - Es detecta que actualment hi ha poques o cap àrea d'esport i de jocs distintius per a infants de diferents edats
 - Necessitat que hi hagi taules i jocs infantils per aconseguir fer que la ciutat esdevingui part de les ciutats jugables
 - Crear espais a tot el carrer que permetin el joc i promoguin la interrelació entre els infants
 - S'hauria de deixar un espai on els nens i nenes puguin fer "jocs de terra" i joc vinculat a la natura
 - Possibilitat d'incorporar elements d'aigua per jugar

05 ACTIVITATS I USOS

S U P B A R
E R I C E L
L L A O N A



Sant Antoni superilla

<i>Any</i>	<i>Activitats*</i>
2013	1
2014	1
2015	2
2016	5
2017	12
2018	33
2019	32

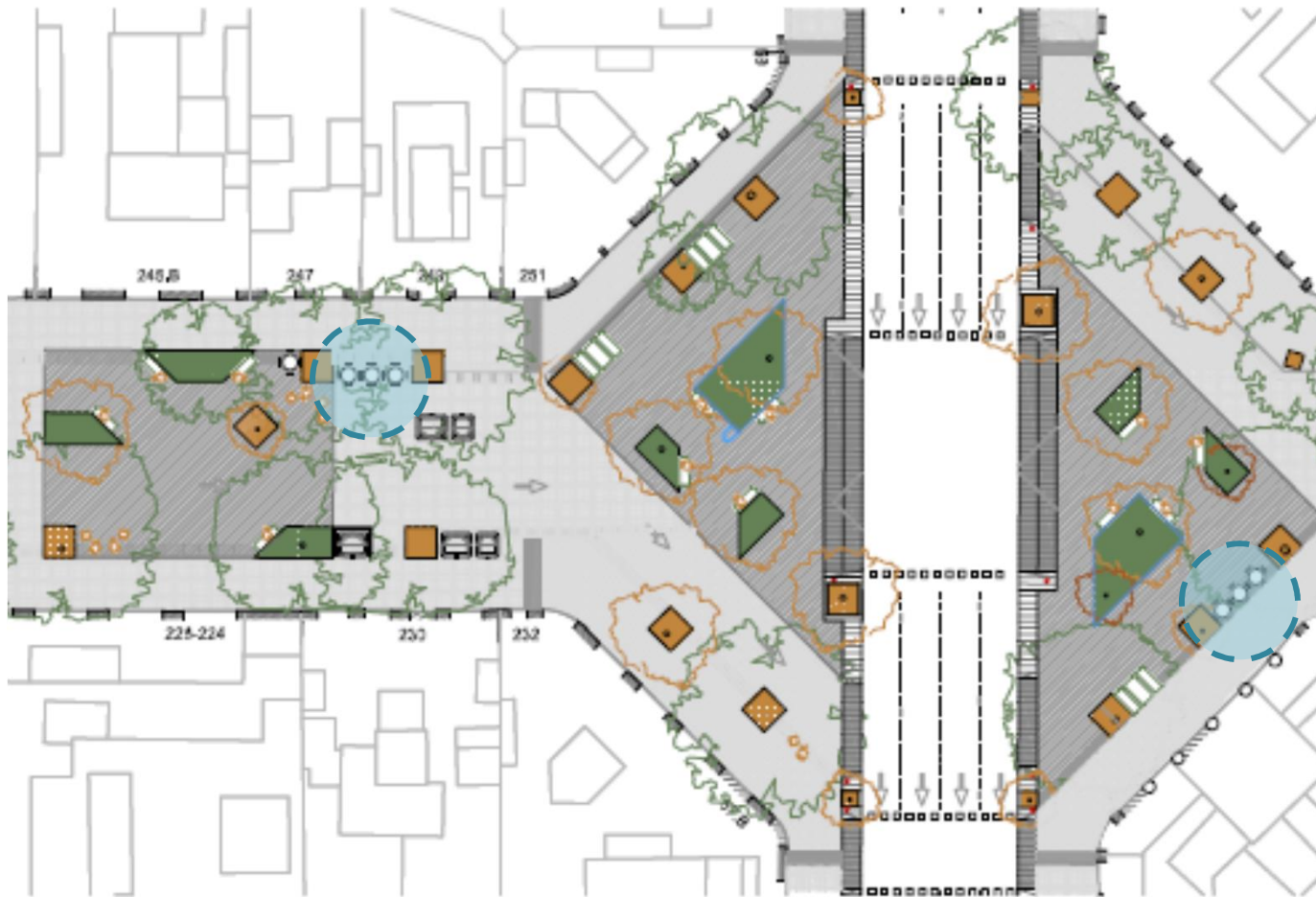
*culturals, esportives, mercats, fires

ACTIVITATS

- Els projectes **compaginen** els espais verds amb els de circulació de vianants i espais per als diferents usos.
- A **les places i les mitges places es genera més espai** per a aquestes activitats (com el Mercat de pagès de la plaça de Borrell).
- Les places incorporaran una **escomesa elèctrica** per a les festes i actes populars
- Seran espais **neutres i flexibles** per a que puguin acollir diversos tipus d'activitats.
- Les places (i eixos) incorporaran **wifi lliure** ciudadà

05 ACTIVITATS I USOS (TERRASSES)

S U P B A R
E R I C E L
L L A O N A



TERRASSES DE BAR

- Es col·locaran sempre que es pugui **davant** del propi establiment
- En cap cas es posaran tocant a la **façana**
- Sempre que es pugui es col·locaran de manera que deixin el **màxim pas lliure** per als vianants

05 ACTIVITATS I USOS (PLA DEL JOC)

S U P B A R
E R I C E L
L L A O N A

EL JOC

- Les **necessitats dels infants** estan 'al centre' d'aquests projectes.
- Tot i la impossibilitat de crear zones de jocs reglades per la manca d'espai, la pacificació ajuda a que es produeixin situacions de **joc ocasional i espontani** al llarg de tots els Eixos i places que es reforcen de la manera següent:



EIXOS - JOC ESPONTANI

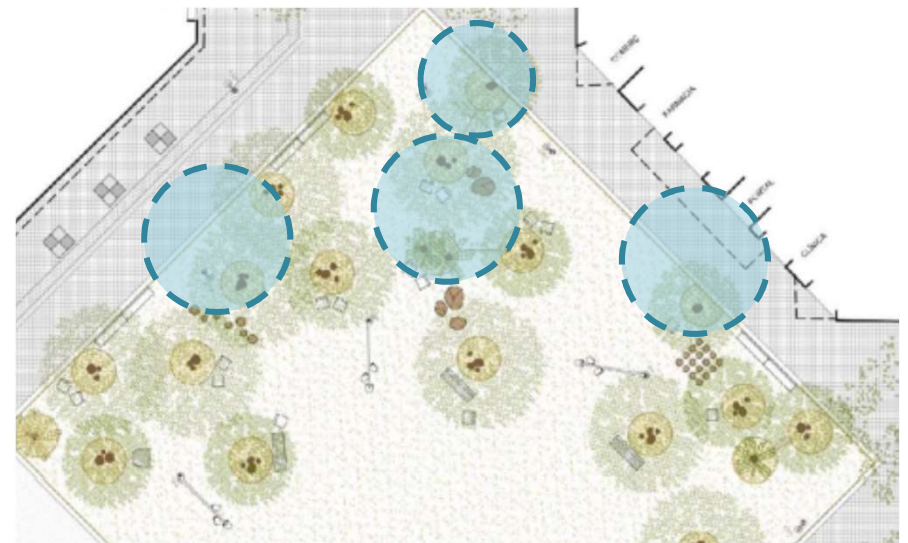
- S'introdueixen **elements** que faciliten el joc ocasional com el mobiliari singular, zones lliures on pintar a terra de granit, espais entre parterres, taules d'escacs, etc

05 ACTIVITATS I USOS (PLA DEL JOC)

S U P B A R
E R I C E L
L L A O N A

PLACES – JOC NATURALITZAT

- Les places de **Rocafort i Girona incorporen jocs naturalitzats** que complementen l'oferta de joc ocasional.
- Són **elements** legalitzats, resistents, segurs, amb alçades inferiors a 60cm i inclusius.



06

MOBILIARI

06 MOBILIARI I ELEMENTS URBANS

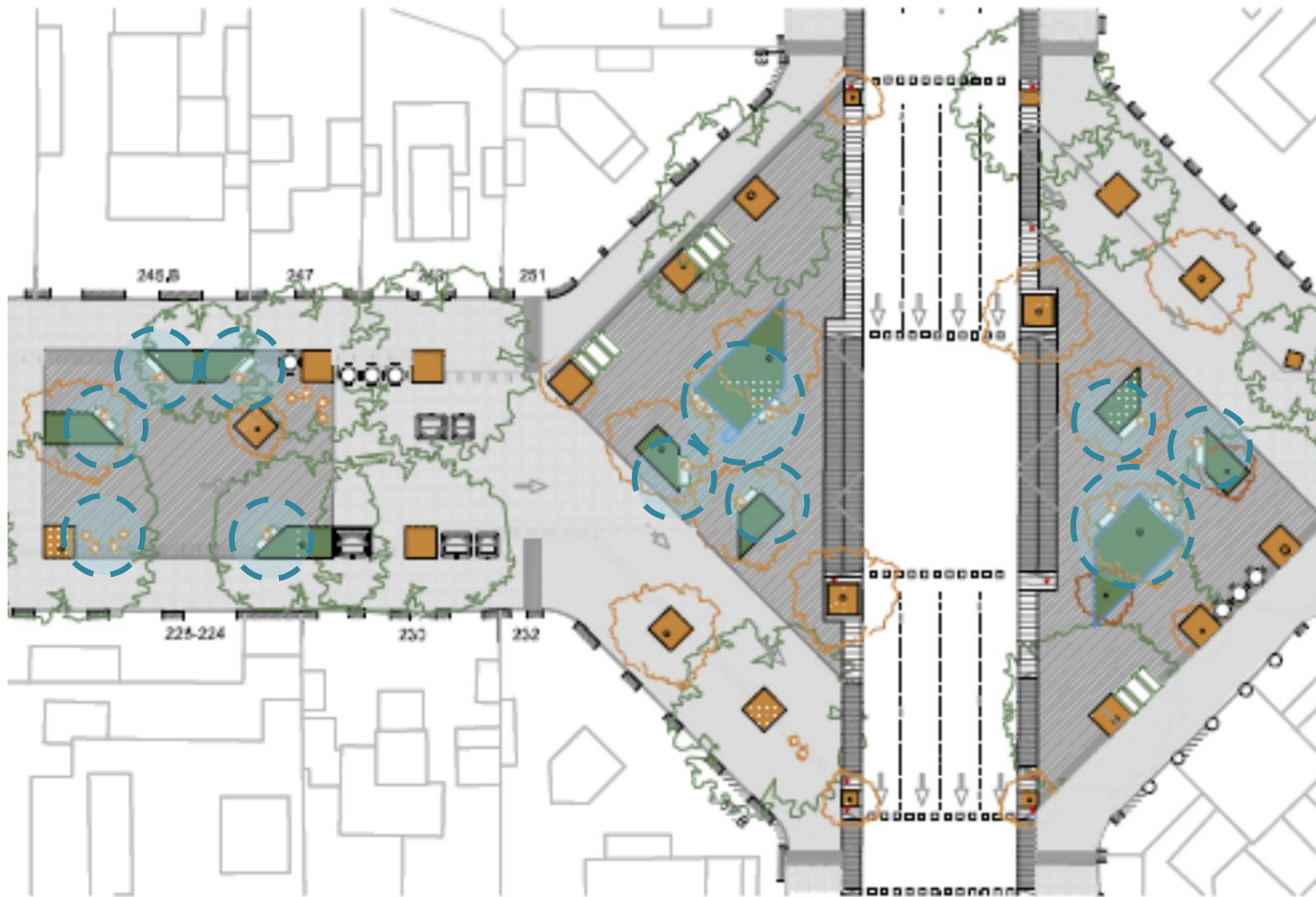
(comentaris i peticions)

S U P B A R
E R I C E L
L L A O N A

- **Bancs i cadires.** Es detecta que actualment hi ha una manca de bancs i lloc on seure i que els que hi ha majoritàriament son individuals. Es demana que cada 50 m hi hagi cadires o bancs. Que les cadires siguin grans perquè hi càpiga més d'una persona, que tinguin braços, que siguin còmodes. Es demana un mobiliari urbà que sigui accessible per a persones de diferents edats.
- **Taules.** Es volen taules de pícnic, taules de ping-pong, i espais per jugar petanca.
- **Mobiliari singular.** Un mobiliari divertit, jugable i còmode on pots estar allà amb els amics i les amigues
- **Contenidors d'escombraries.** Els contenidors no permeten bona visibilitat al creuar. Cal precisar la seva ubicació i comprovar que no tanquen visuals
- **Fonts.** Es detecta que hi ha poques fonts d'aigua i se'n demanen més
- **Papereres.** Es demana afegir més papereres als carrers.
- **Altres elements.** Aparca-bicicletes, quioscs, espai de lactància, ONCE, Bicing, punt de recàrrega elèctrica, etc
- **Gestió comunitària.** Poder fer una gestió comunitària del mobiliari. Que sigui mòbil i que hi hagi un espai on guardar-lo. Evitar així que el mobiliari fix, com taules d'escac de pedra o bancs fixes, ocupin espai sense ser utilitzat gran part del temps.

06 MOBILIARI I ELEMENTS URBANS (BANCS I CADIRES)

S U P B A R
E R I C E L
L L A O N A



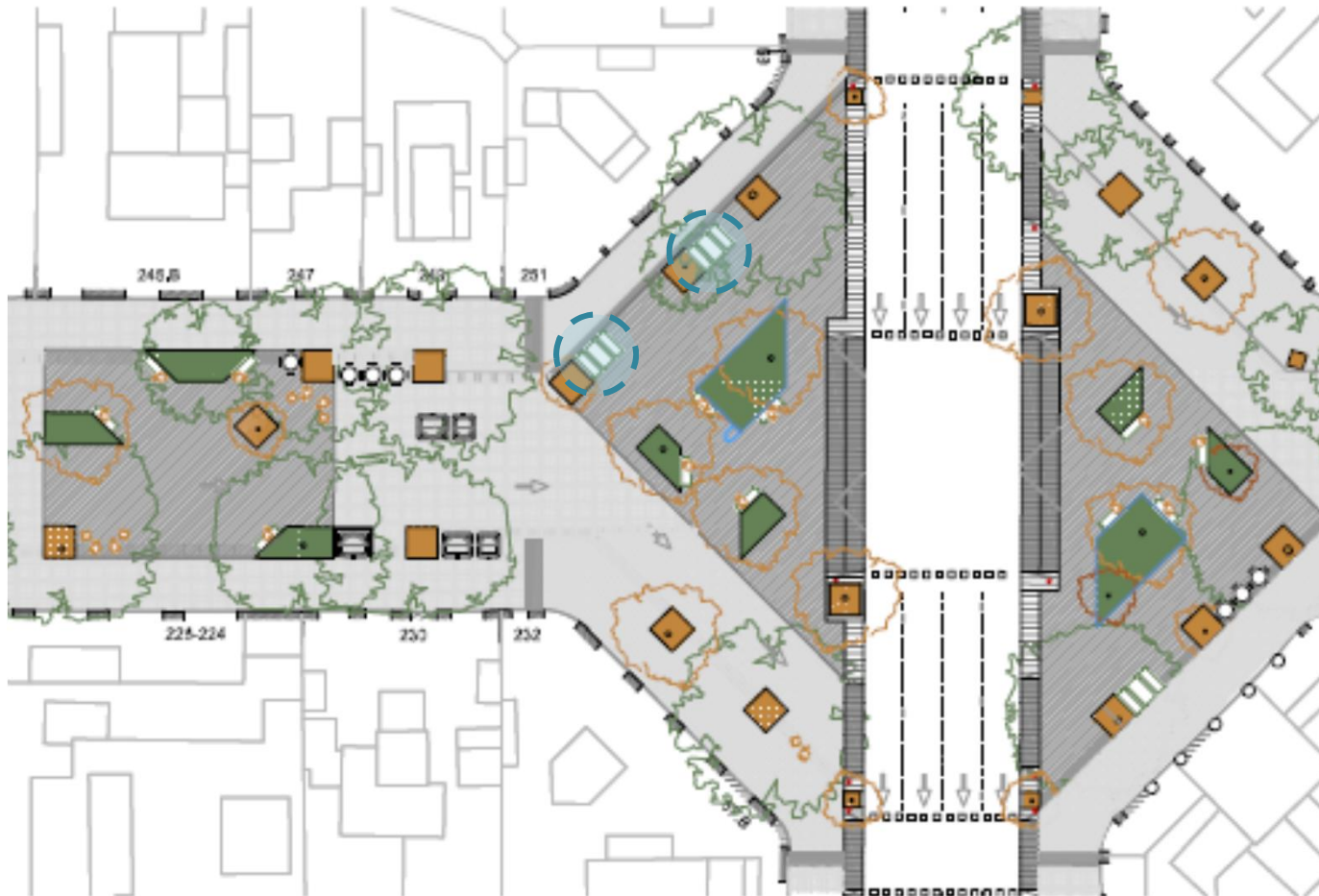
BANCS I CADIRES

- N'hi haurà repartits **per tot arreu** però sobretot a les zones d'estada.
- **Ubicats** en zones d'ombra i en zones assolellades, amb recolza-braços i sense.
- Elements **còmodes**, de fusta, inclosos en el Recull d'elements Urbans de Barcelona
- La incorporació de **mobiliari mòbil** amb gestió comunitària, s'està valorant apart del projecte constructiu.



06 MOBILIARI I ELEMENTS URBANS (TAULES)

S U P B A R
E R I C E L
L L A O N A



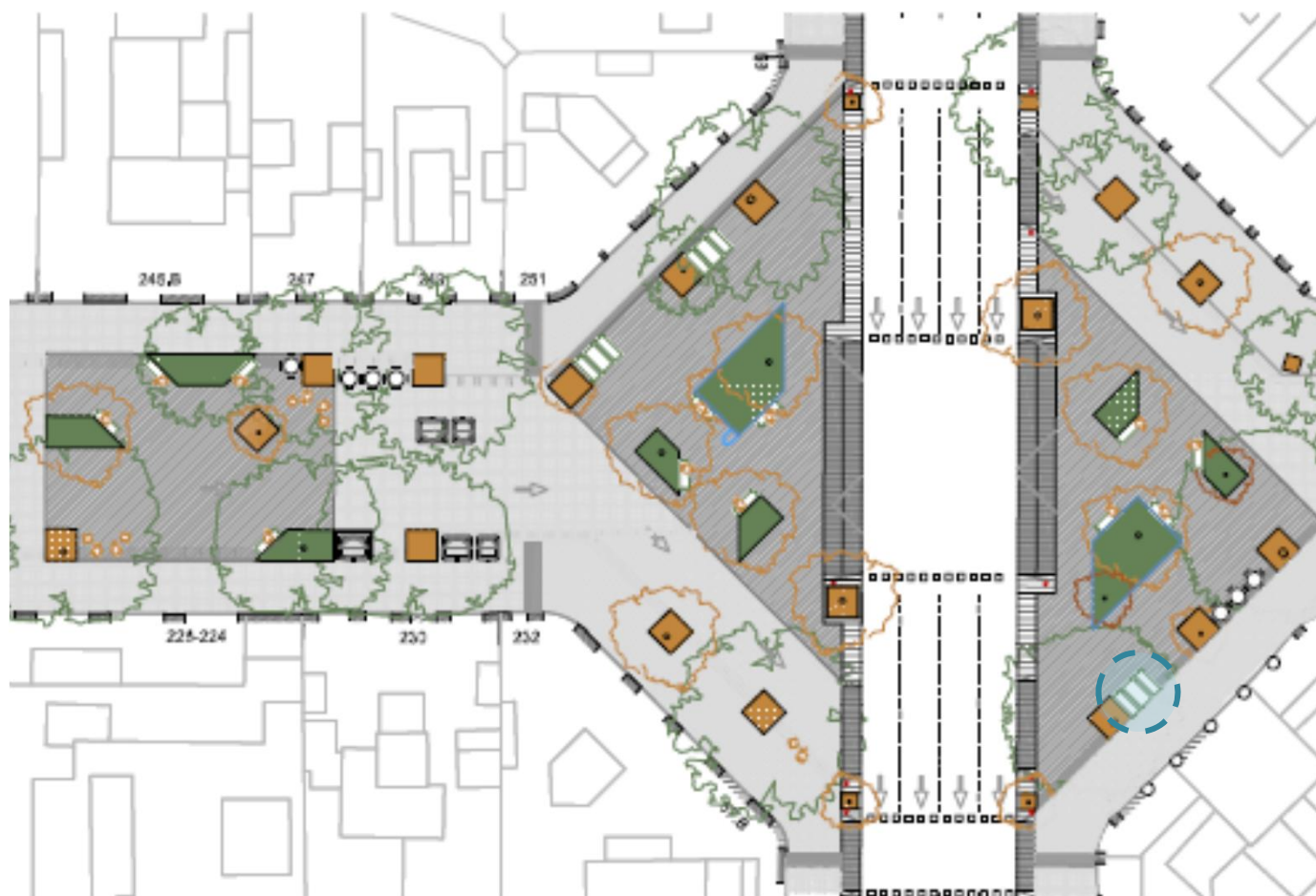
TAULES

- Se'n col·locaran en diversos **llocs estratègics**.
- N'hi haurà de **diverses mides**.
- Elements **còmodes**, de fusta, inclosos en el Recull d'elements Urbans de l'Ajuntament



06 MOBILIARI I ELEMENTS URBANS (MOBILIARI INFORMAL)

S U P B A R
E R I C E L
L L A O N A



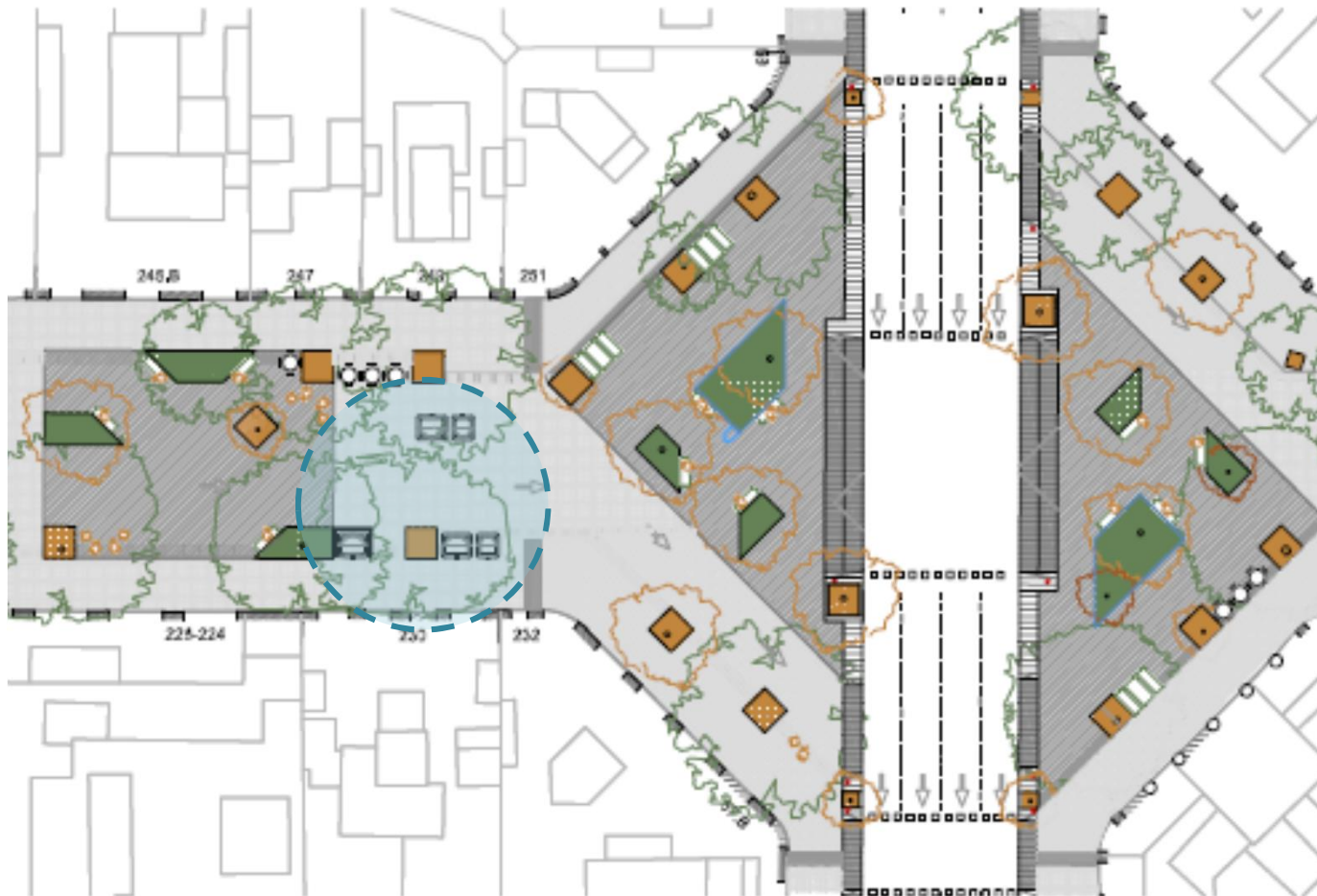
MOBILIARI SINGULAR

- Es posaran **puntualment** en llocs estratègics elements informals com petites grades, vinculats a punts singulars com escoles, etc



06 MOBILIARI I ELEMENTS URBANS (TAULES)

S U P B A R
E R I C E L
L L A O N A



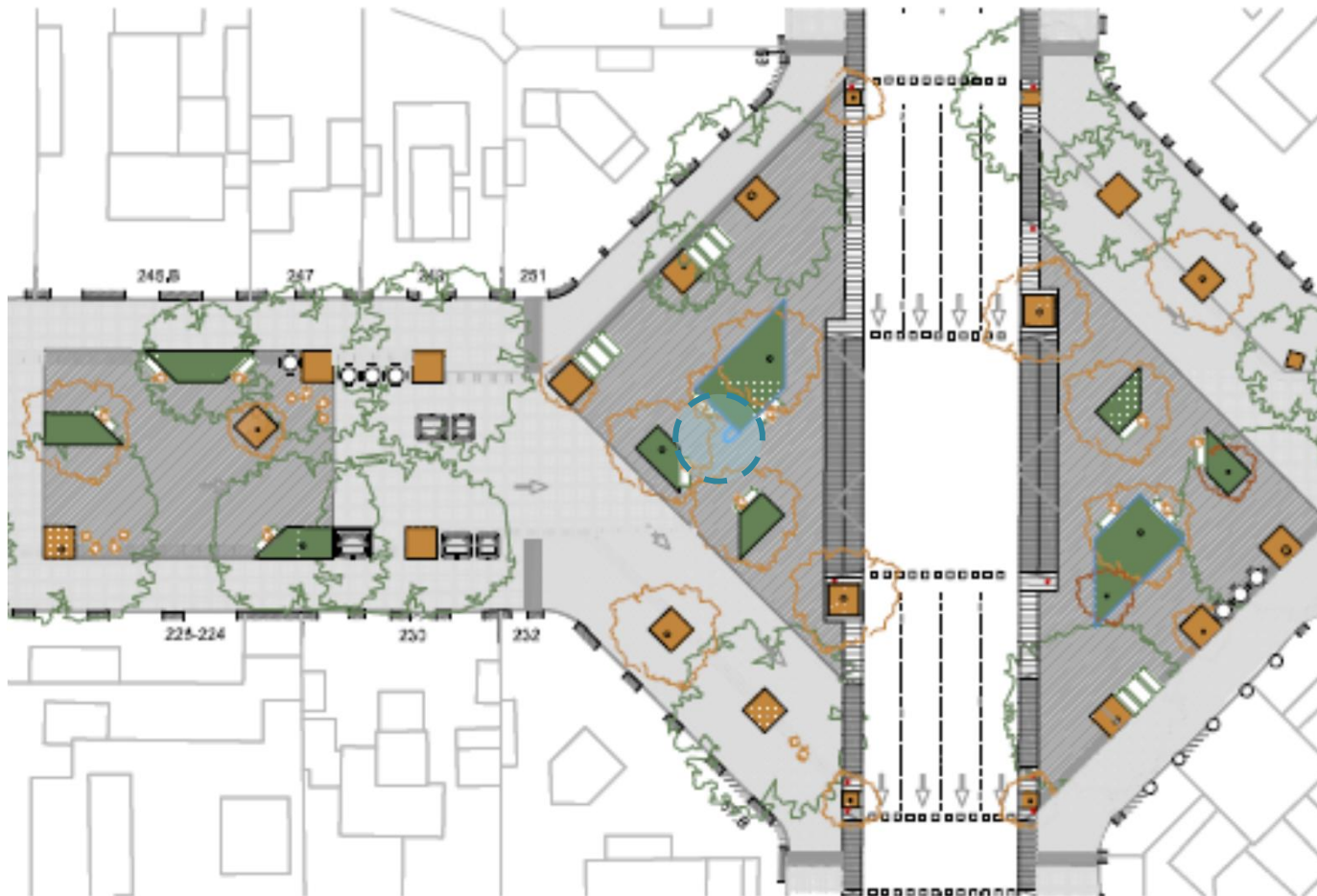
CONTENIDORS D'ESCOMBRARIES

- Els contenidors s'agruparan en **grups complets de 5 'colors'** per fomentar el reciclatge.
- Els contenidors d'un mateix color sempre estaran **al mateix costat**, per reduir al màxim el nombre de passades del camió per l'eix.



06 MOBILIARI I ELEMENTS URBANS (TAULES)

S U P B A R
E R I C E L
L L A O N A



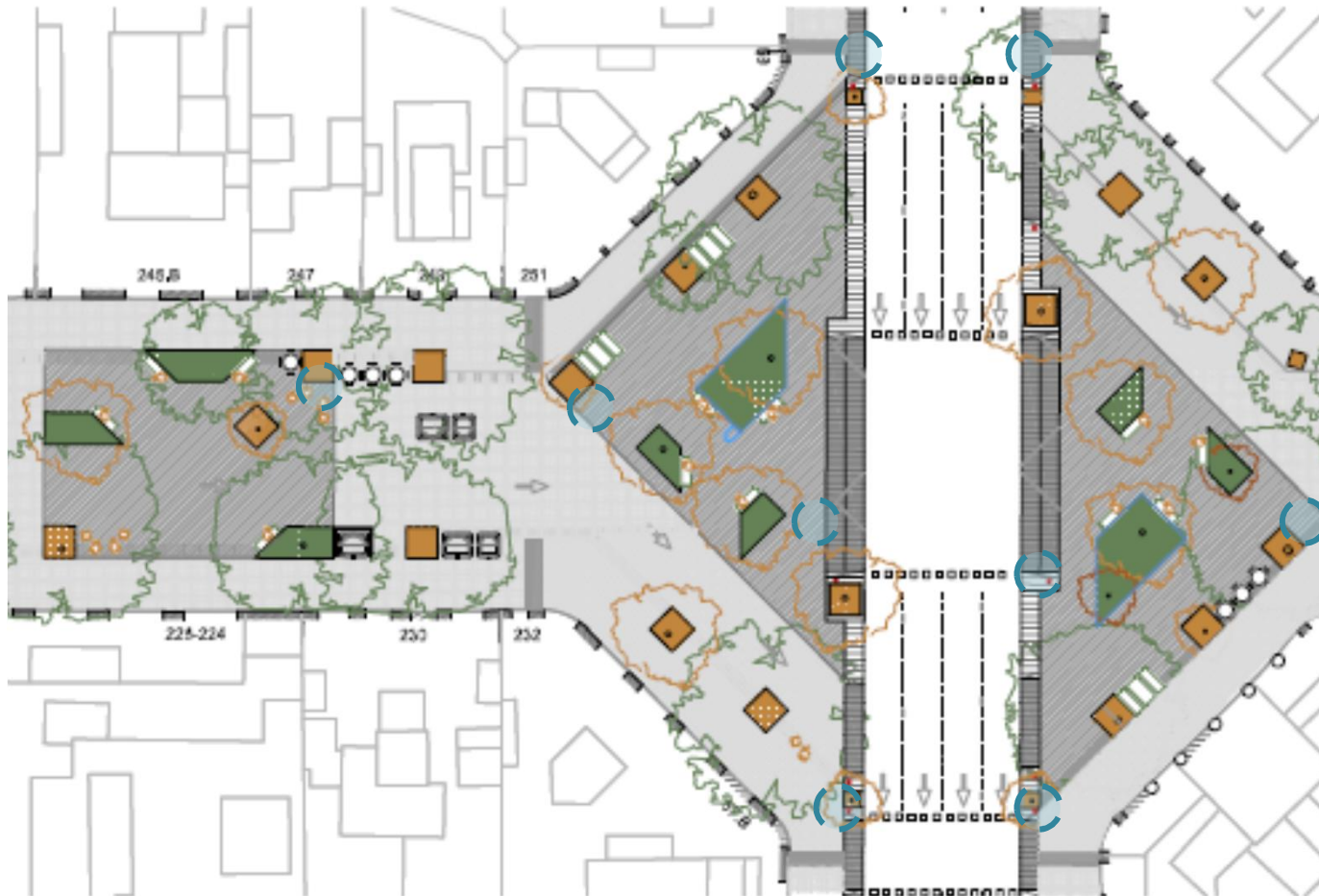
FONTS

- S'ubicarà una **font** a cada plaça.
- També s'ubicarà una font almenys cada 2 trams (**màxim 200m**).
- Es recuperaran i **rehabilitaran** les fonts ja existents a l'àmbit



06 MOBILIARI I ELEMENTS URBANS (TAULES)

S U P B A R
E R I C E L
L L A O N A



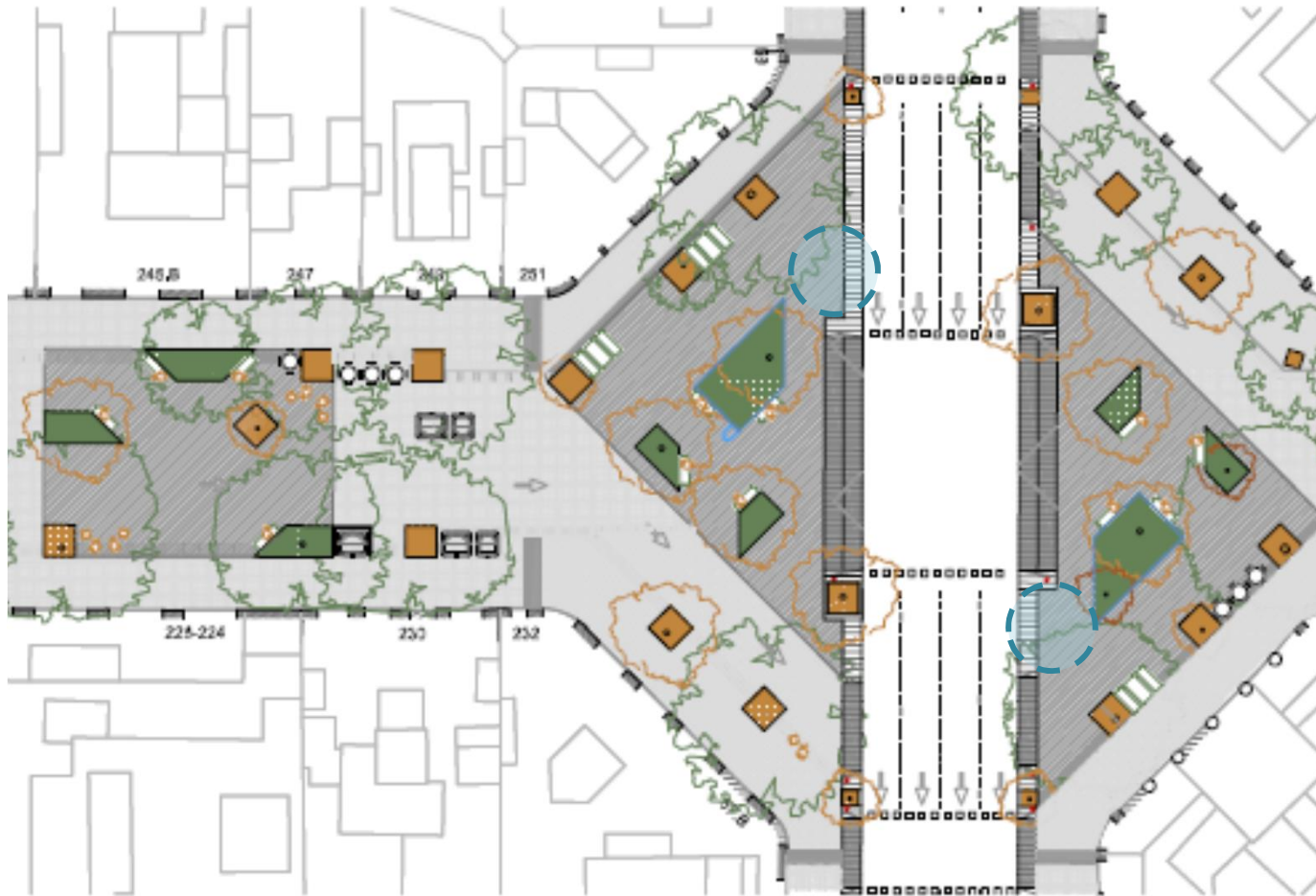
PAPERERES

- Es col·locaran **múltiples papereres** vinculades a les zones d'estada, i també als creuaments (com actualment).
- El **model** serà el mateix que a la resta de la ciutat (model Barcelona 70l)



06 MOBILIARI I ELEMENTS URBANS (ALTRES ELEMENTS)

S U P B A R
E R I C E L
L L A O N A



ALTRES ELEMENTS

- Es col·locaran **aparca-bicis**.
- Es **reubicaran quioscos, ONCE**, i altres elements existents d'acord amb la nova geometria.
- S'està estudiant la possibilitat d'incorporar un **punt de recàrrega de vehicle elèctric** a un carrer transversal



07

INFRAESTRUCTURES

07 INFRAESTRUCTURES

(comentaris i peticions)

S U P B A R
E R I C E L
L L A O N A

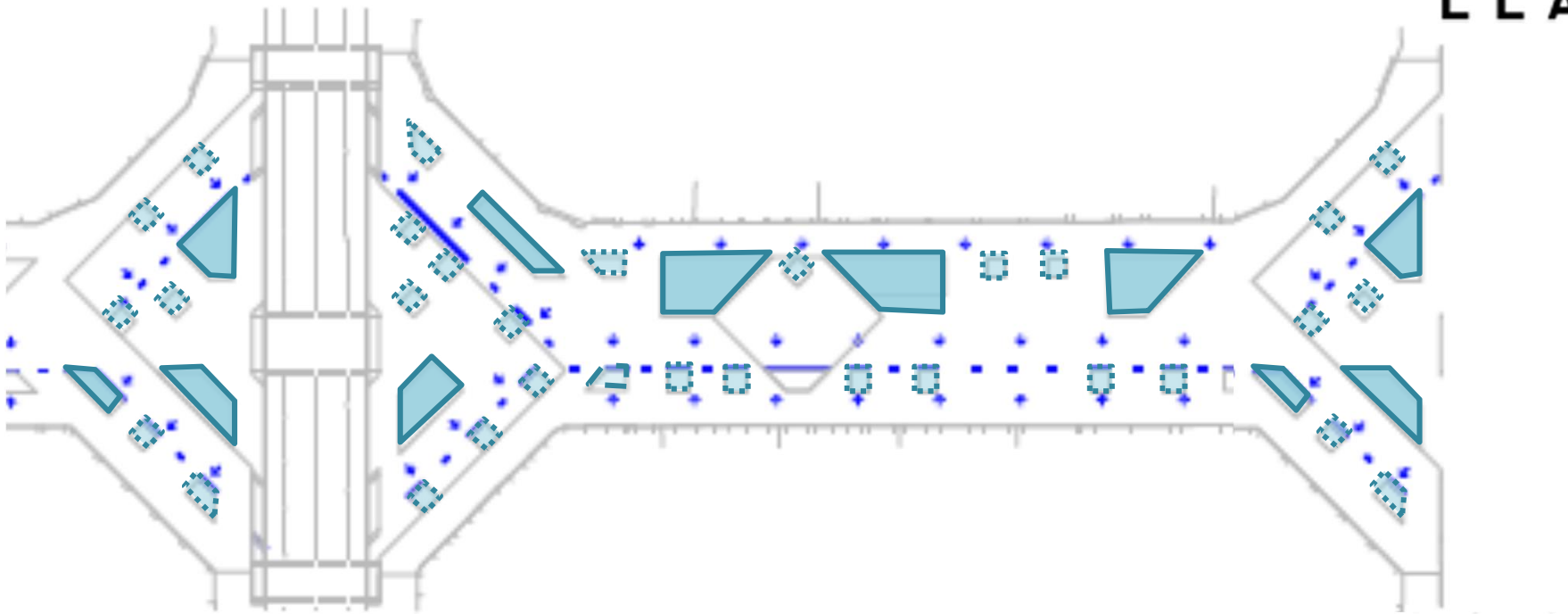
- **Evacuació de l'aigua.** Preocupa la recollida de l'aigua pluvial i el perill d'inundació a les plataformes úniques en cas de pluja.
- **Enllumenat.** Es demana millorar la il·luminació
- **Energia.** Es demana que hi hagi pèrgoles fotovoltaïques.

Es demanen espais per fer exercici i potser vincular-ho a la producció d'energia (bancs amb pedals on s'hi pugui seure, fer exercici i també produir energia per carregar el mòbil o per a l'enllumenat)

- **Instal·lacions soterrades.** Aprofitar les obres per endreçar i modernitzar el conjunt d'instal·lacions soterrades

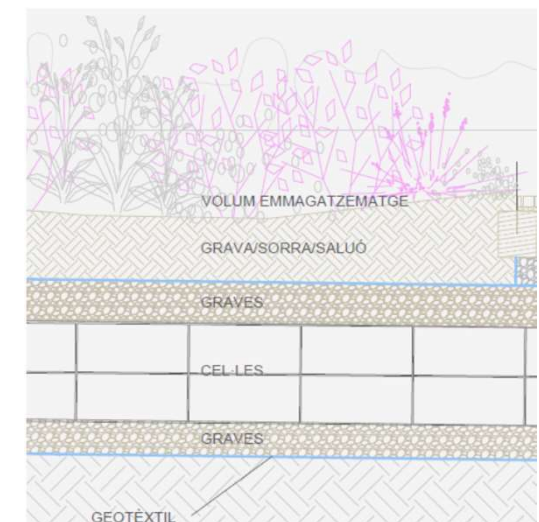
07 INFRASTRUCTURES (EVACUACIÓ DE LES AIGÜES)

S U P
E R I
L L A B A R
 C E L
 O N A



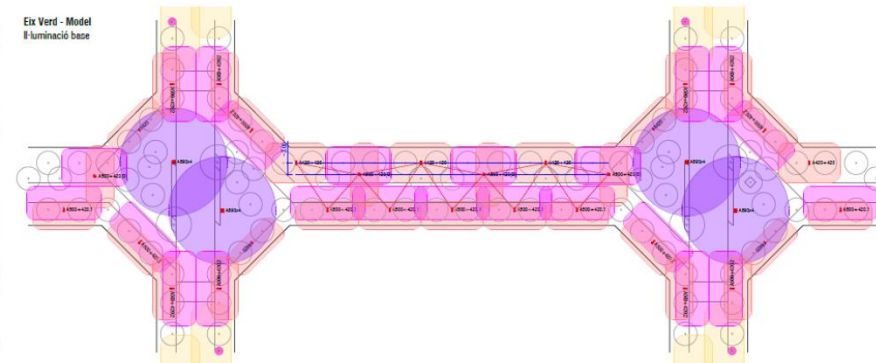
EVACUACIÓ DE L'AIGUA DE PLUJA:

- Es generaran alguns **SUDS** que faran una part de la captació de l'aigua
- Els **escossells** no plantats també filtraran una part petita d'aigua
- La que no es pugui filtrar, es recollirà amb **embornals** que es disposaran al llarg del carrer, interceptant les aigües i evitant que s'acumulin.



07 INFRASTRUCTURES (ENLLUMENAT)

S U P B A R
E R I C E L
L L A O N A



ENLLUMENAT:

- L'enllumenat serà **més baix** que l'actual, per fer més confortable el passeig.
- S'utilitzarà la tecnologia **LED**
- Hi haurà **més fanals** i aquests tindran més focus que es podran dirigir per fer una llum més homogènia i eficient.
- En les **zones d'estada** es reforçarà la llum

07 INFRASTRUCTURES (ENERGIA)

S U P B A R
E R I C E L
L L A O N A

- La producció d'energia fotovoltaica en els Eixos i Places **es concentrarà** en algunes zones estratègicament seleccionades, com la plaça de Girona que disposa de zones on no es pot plantar arbrat (per l'estació de Metro).



07 INFRASTRUCTURES (SERVEIS EXISTENTS)

S U P B A R
E R I C E L
L L A O N A



MILLORA DELS SERVEIS EXISTENTS:

- La **competència** de mantenir les instal·lacions i serveis en bones condicions és de les companyies que les gestionen.
- Per tant només es contempla millorar i generar noves xarxes dels **serveis municipals**:
 - FIBRA DE L'IMI
 - XARXA FREÀTICA DE REC
 - ENLLUMENAT
 - MILLORES (PUNTUALS) EN EL CLAVEGUERAM

AC.

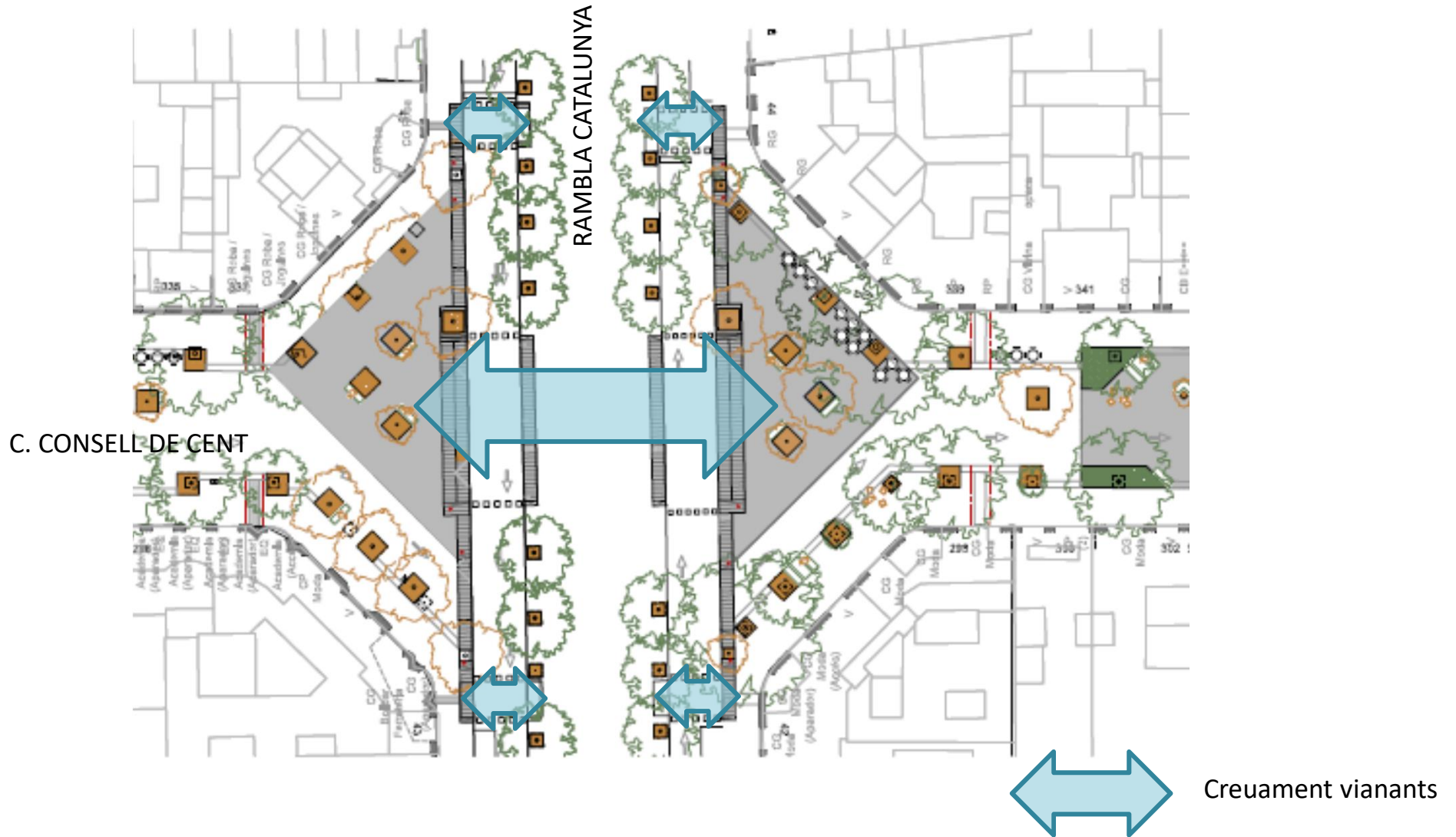
SOLUCIONS D'ÀMBITS CONCRETS

- **Consell de Cent amb Rambla Catalunya.** Trobada amb aquest Eix Cívic
- **Plaça Consell de Cent amb Enric Granados.** Relació amb el Seminari i mobilitat
- **Consell de Cent amb Vilamarí.** Trobada amb Parc Joan Miró i creuaments
- **Borrell/Rocafort amb Gran Via.** Creuament de Gran Via per a vianants i ciclistes

SOLUCIONS D'ÀMBITS CONCRETS

S U P
E R I
L L A B A R
 C E L
 O N A

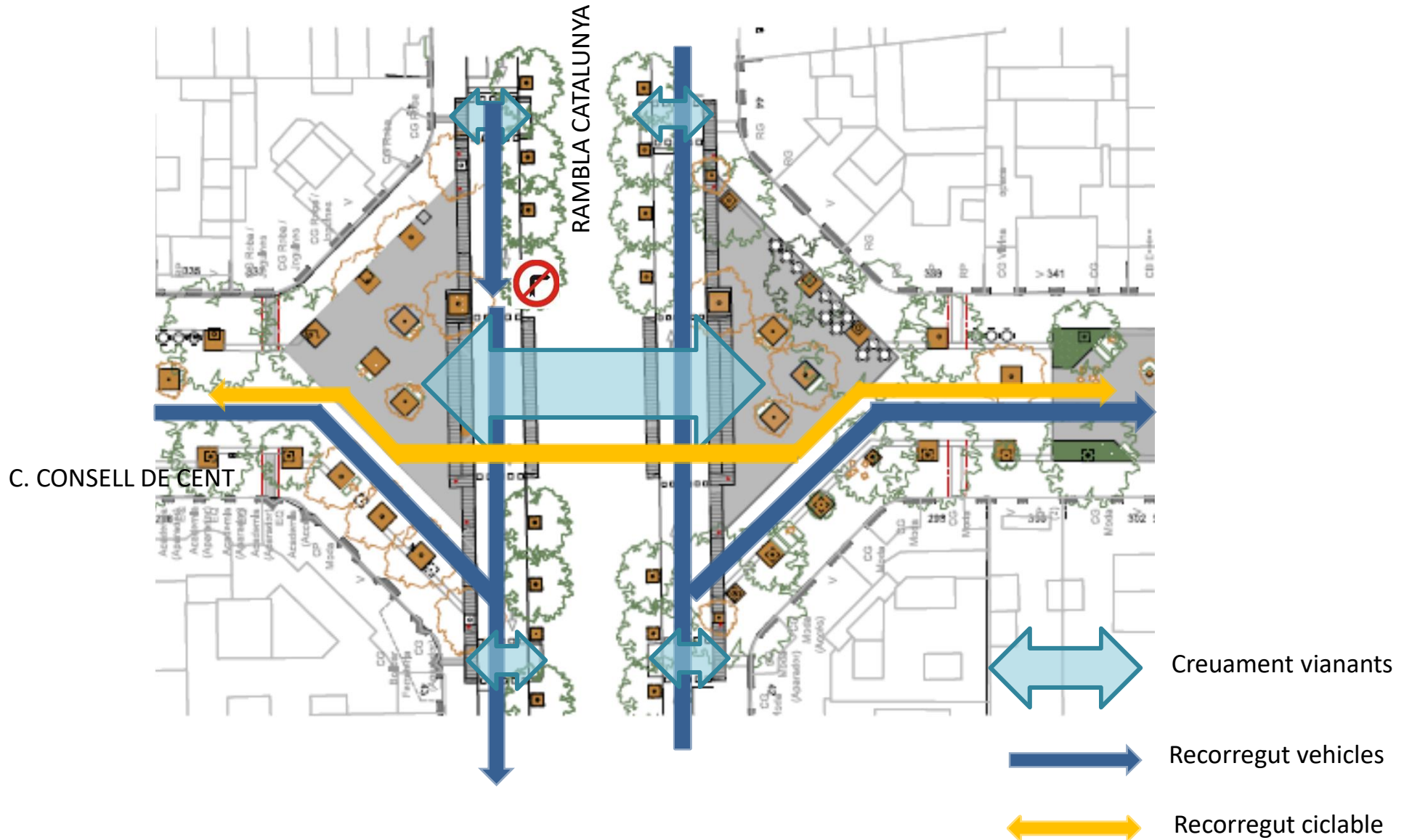
- **Trobada Consell de Cent amb Rambla Catalunya.** Trobada amb aquest Eix Cívic



SOLUCIONS D'ÀMBITS CONCRETES

S U P
E R I
L L A B A R
 C E L
 O N A

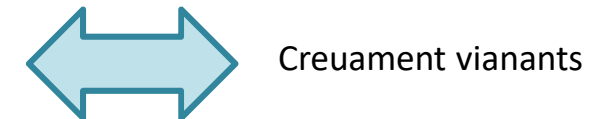
- **Trobada Consell de Cent amb Rambla Catalunya.** Trobada amb aquest Eix Cívic



SOLUCIONS D'ÀMBITS CONCRETES

- **Plaça Consell de Cent amb Enric Granados.** Relació amb el Seminari i mobilitat

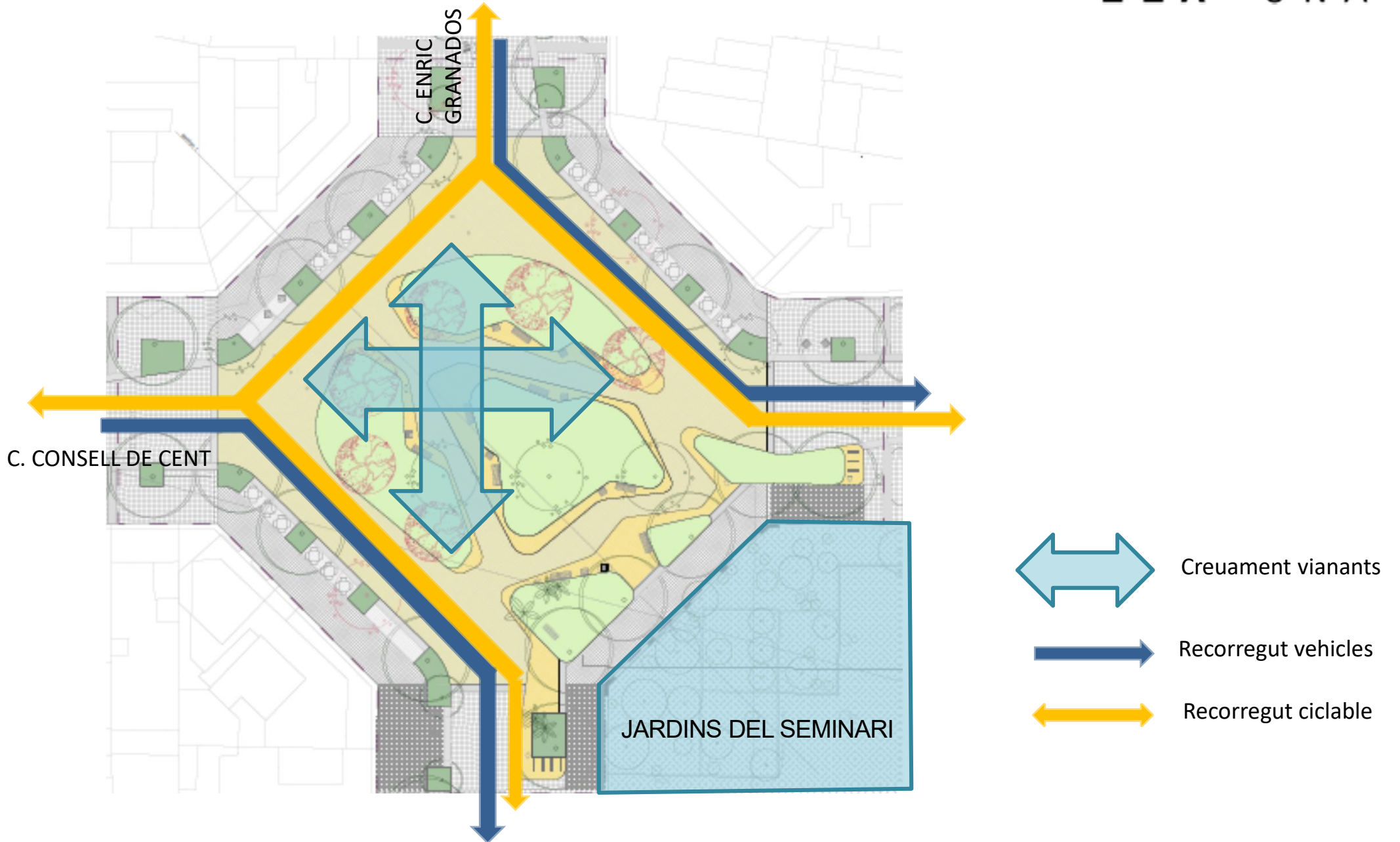
S U P B A R
E R I C E L
L L A O N A



SOLUCIONS D'ÀMBITS CONCRETES

- **Plaça Consell de Cent amb Enric Granados.** Relació amb el Seminari i mobilitat

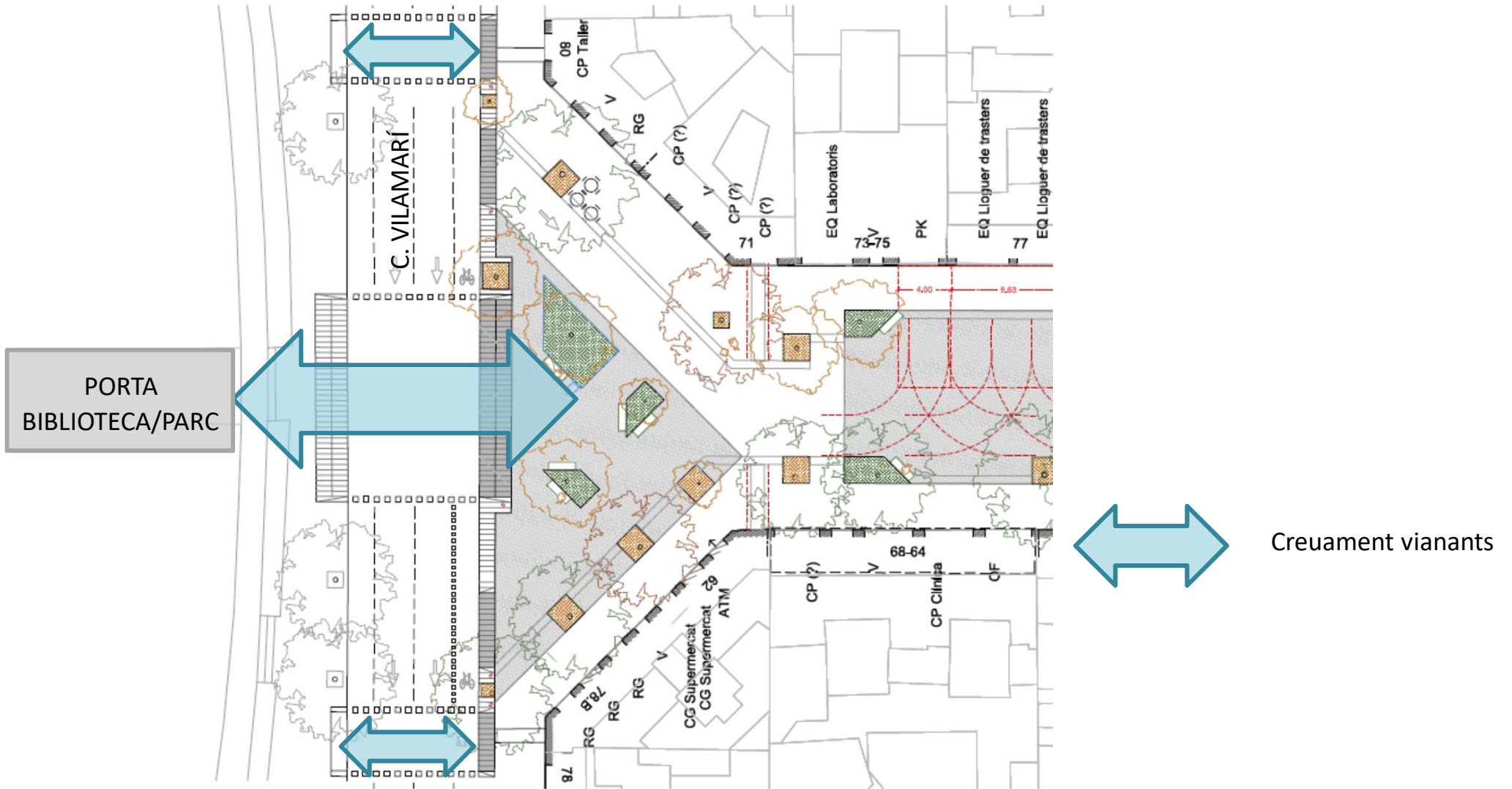
S U P B A R
E R I C E L
L L A O N A



SOLUCIONS D'ÀMBITS CONCRETES

S U P B A R
E R I C E L
L L A O N A

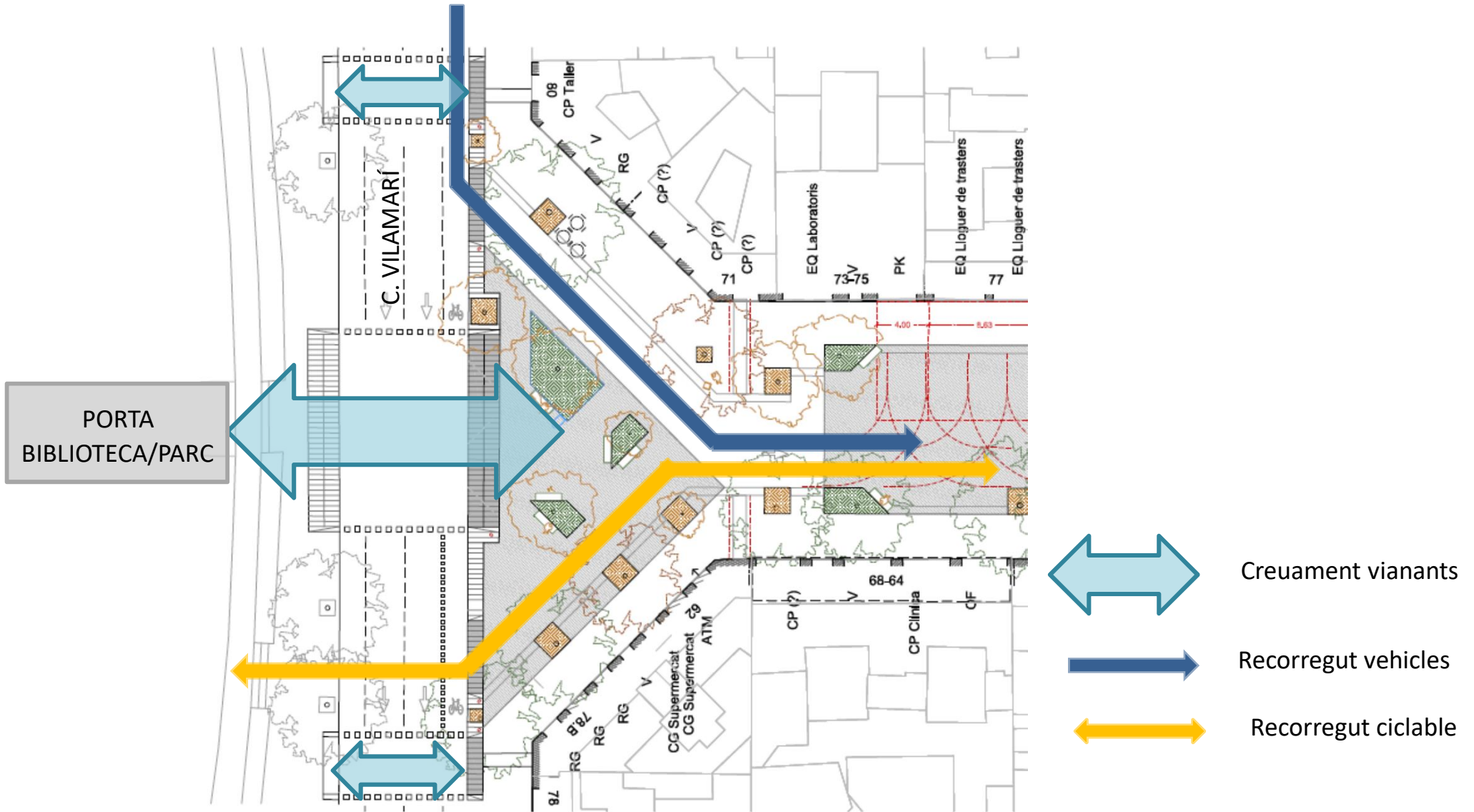
- **Consell de Cent amb Vilamarí. Trobada amb Parc Joan Miró**



SOLUCIONS D'ÀMBITS CONCRETS

S U P B A R
E R I C E L
L L A O N A

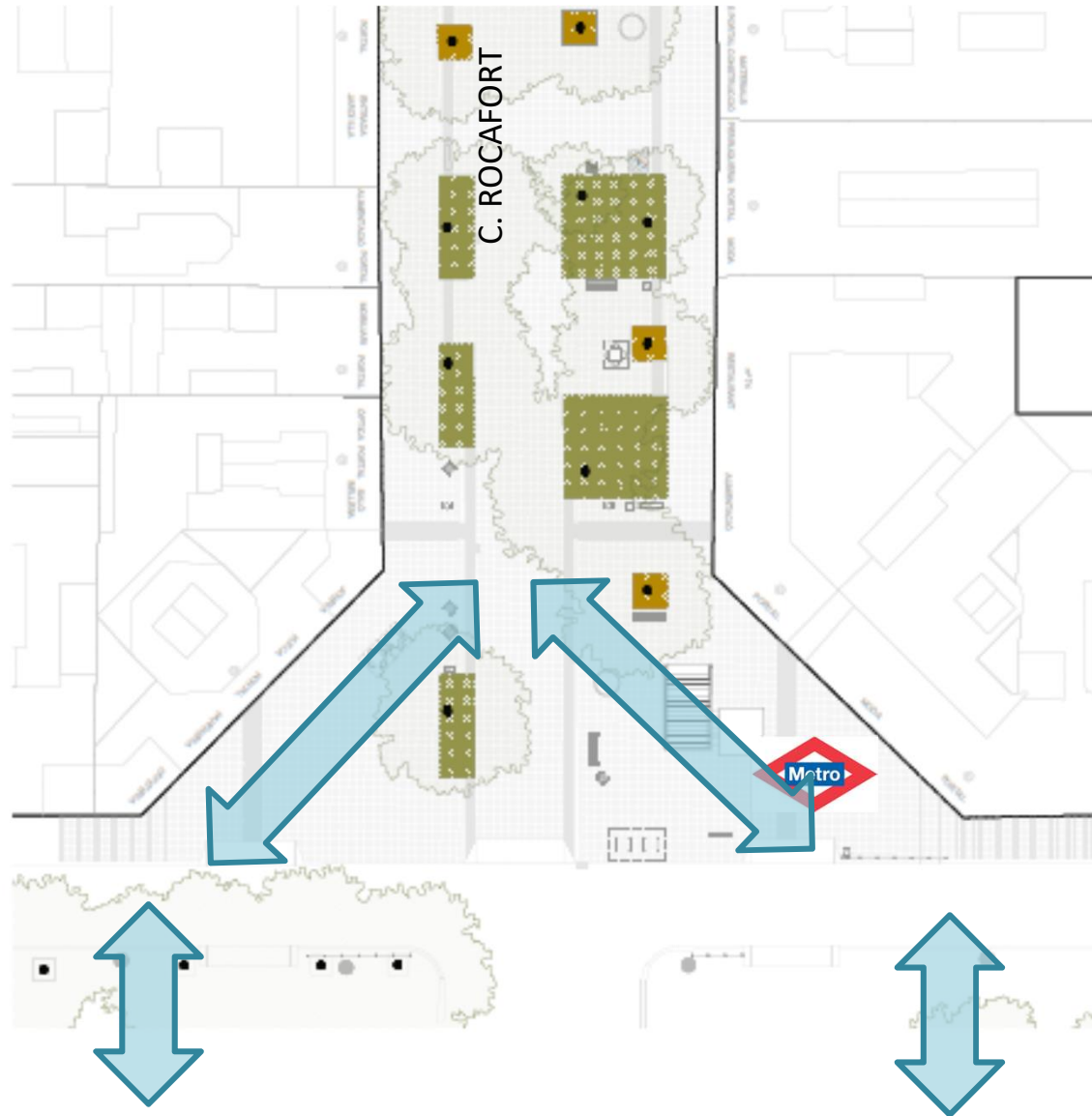
- **Consell de Cent amb Vilamarí. Trobada amb Parc Joan Miró**



SOLUCIONS D'ÀMBITS CONCRETES

S U P B A R
E R I C E L
L L A O N A

- **Borrell/Rocafort amb Gran Via.** Creuament de Gran Via per a vianants i ciclistes

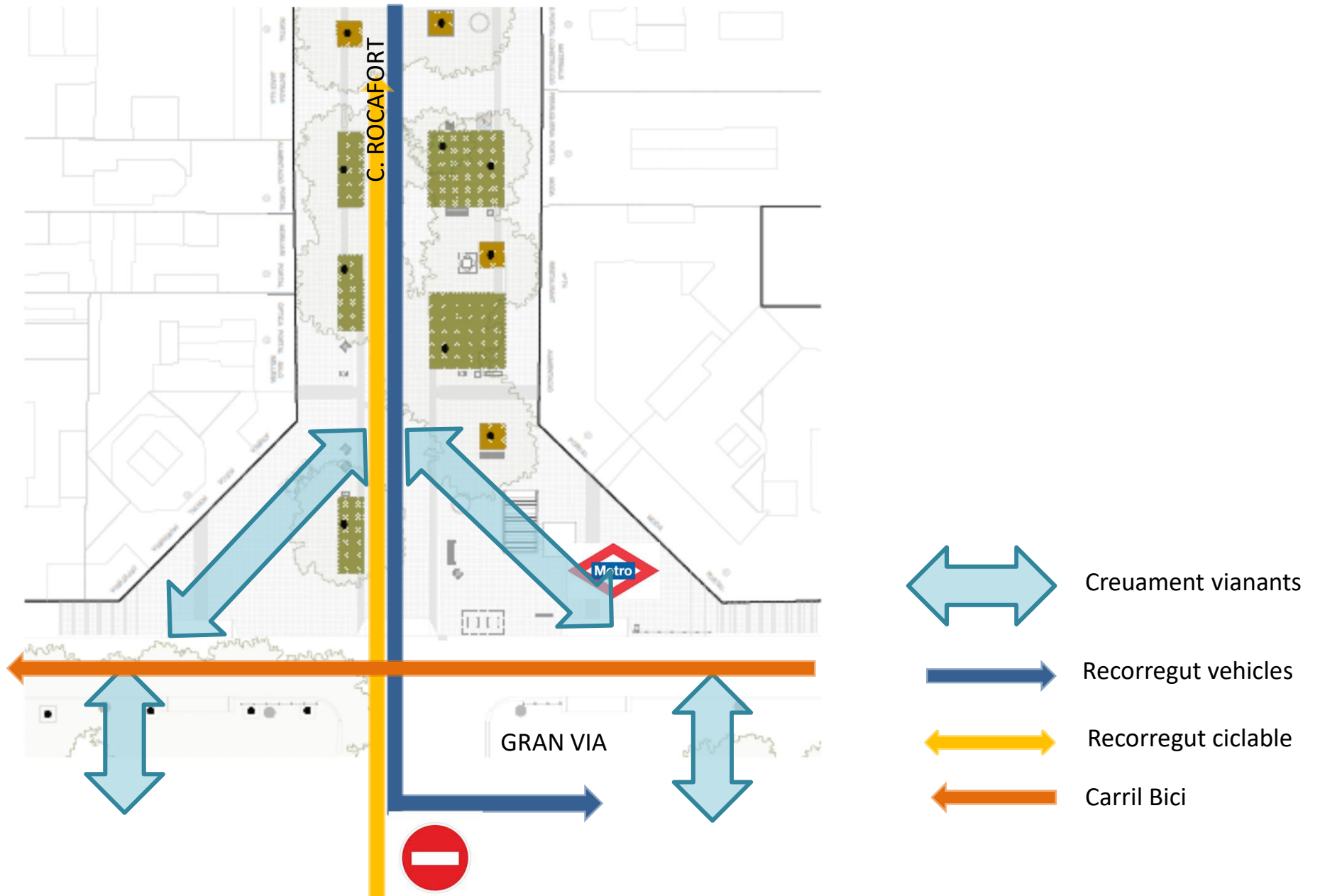


↔ Creuament vianants

SOLUCIONS D'ÀMBITS CONCRETES

S U P B A R
E R I C E L
L L A O N A

- **Borrell/Rocafort amb Gran Via.** Creuament de Gran Via per a vianants i ciclistes





Ajuntament de
Barcelona

