



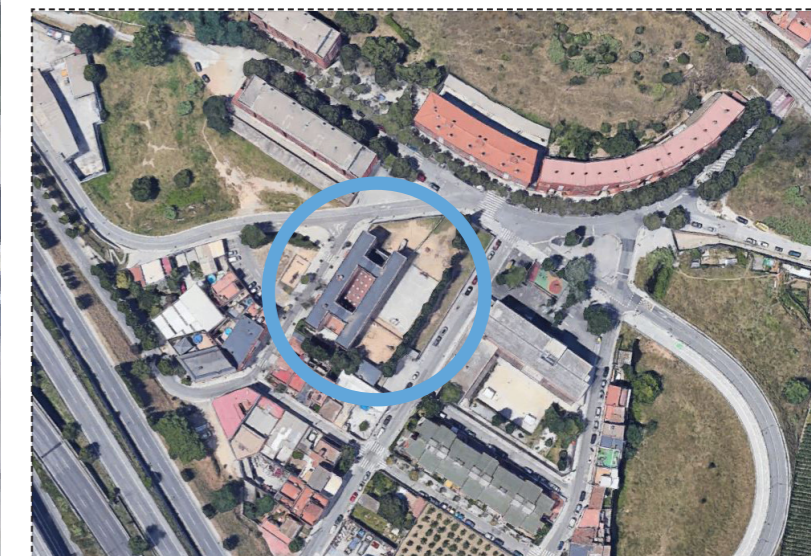
ESCOLA CIUTAT COMTAL

CARRER PUJALT, 6-8. NOU BARRIS
08033 - BARCELONA

ESCOLA D'UNA LÍNIA [155 ALUMNES aprox.]

SUPERFÍCIE TOTAL DE PATIS = 3.674,75 M2

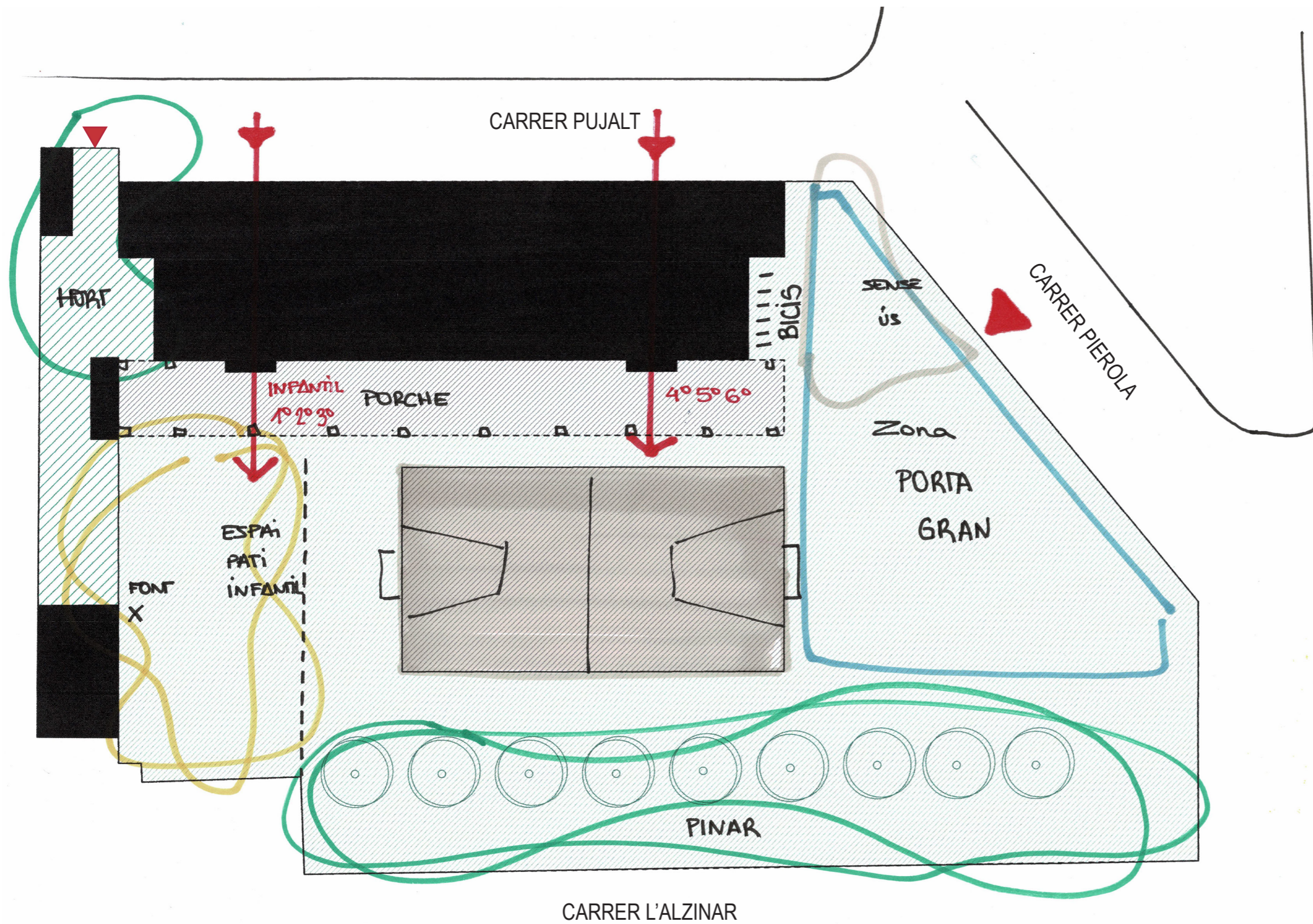
RATI M2/PERSONA = 23,70 M2/P
(Rati requerit 3,75 M2/P)



Situació de l'Escola Ciutat Comtal, Barcelona

CAAS ARQUITECTES



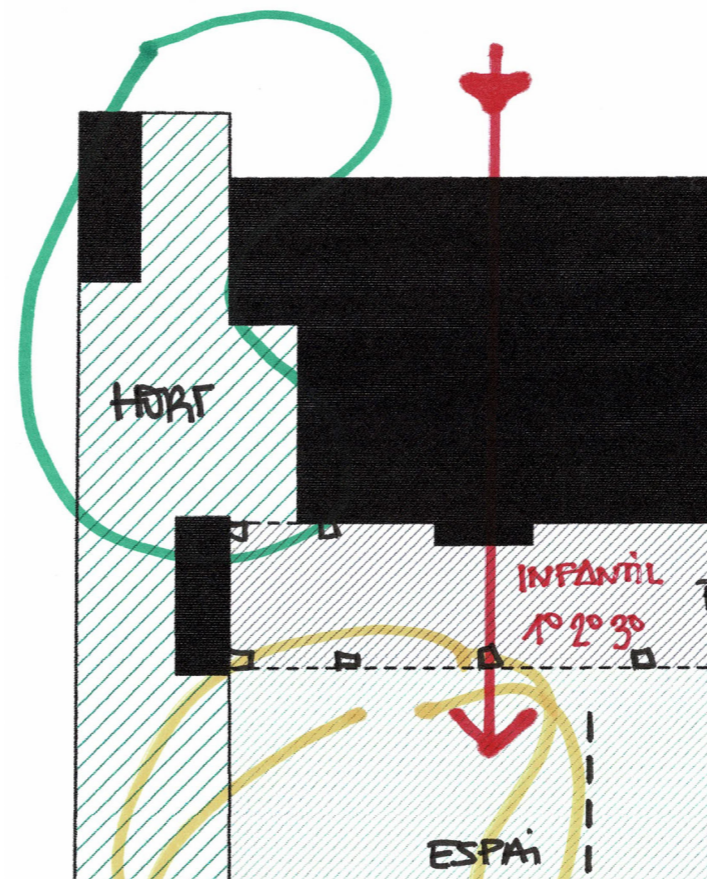


-  Sauló / Terra
-  Pista esportiva / Paviment dur
-  Pati d'Educació Infantil
-  Zona amb vegetació
-  Zona "Porta Gran"
-  ACCÉS
-  EDIFICACIÓ



CAAS ARQUITECTES






TIPOLOGIA D'ESPAYS; Zona d'hort

- Superfície dura i amb terres vegetals
- Espai separat del pati principal
- Connexió directa amb l'exterior

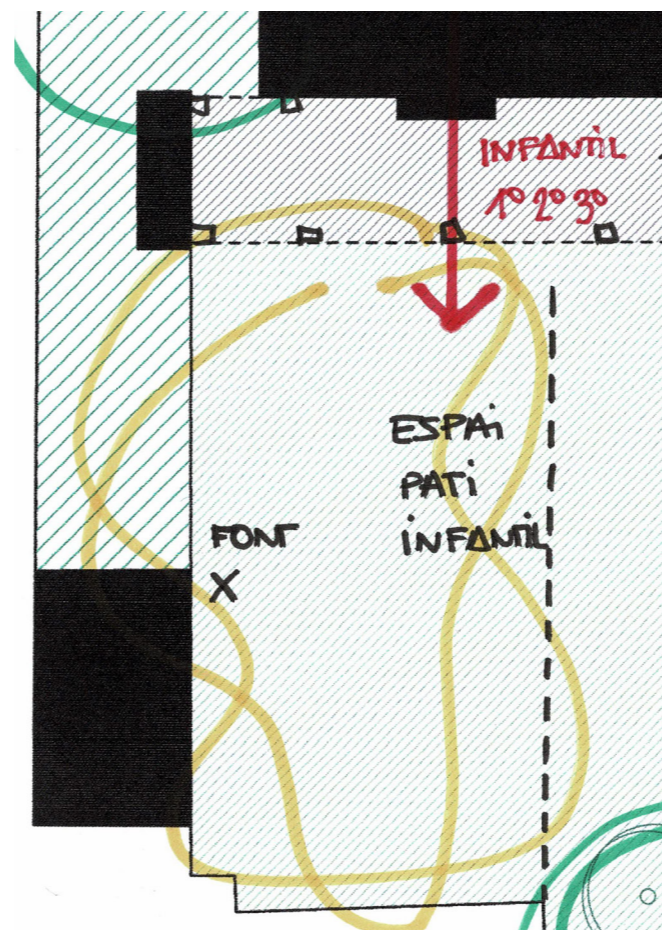
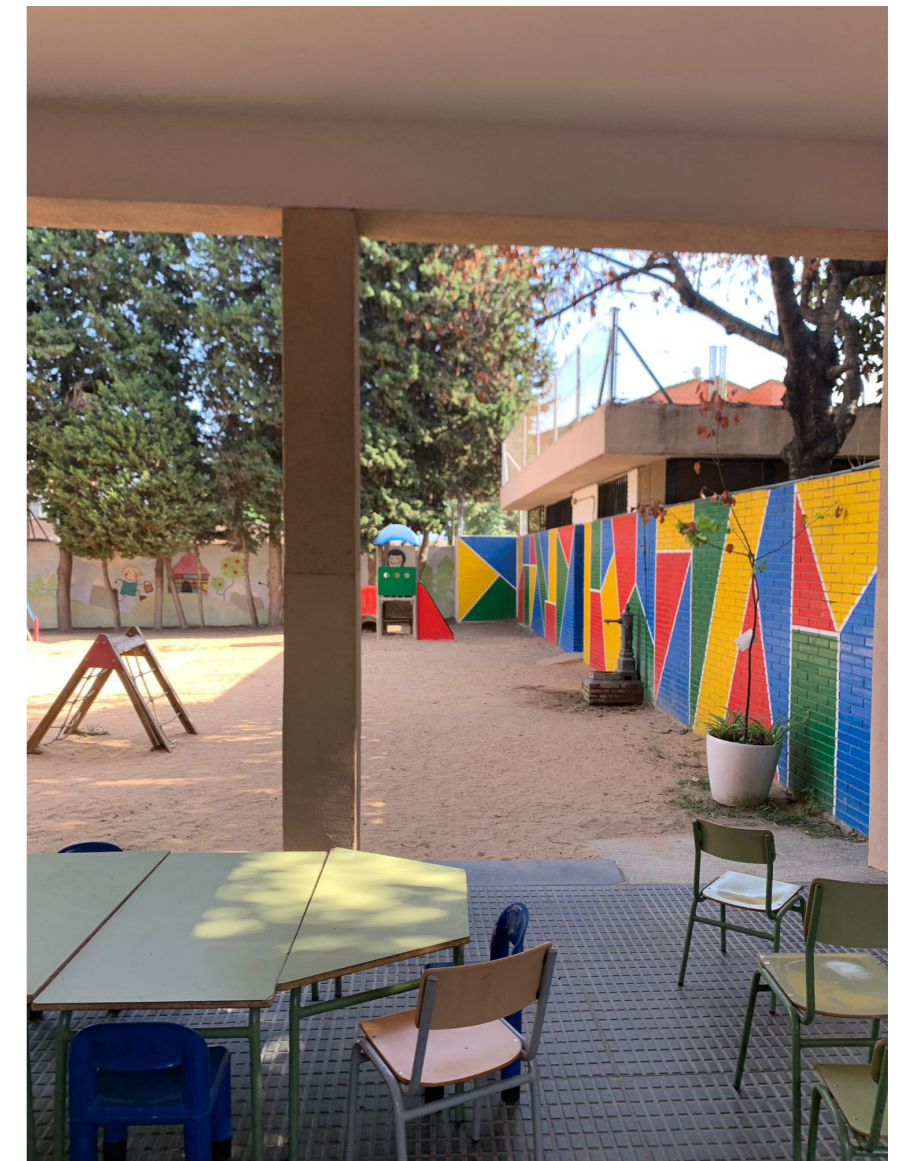
PRESTACIONS AMBIENTALS DEL PATI;

- Elements d'ombra: Si
- Vegetació al pati: Si
- Espais d'aigua: Si (Punt de connexió)
- Ventilació: Si

 Zona am vegetació

CAAS ARQUITECTES





NECESSITATS EDUCATIVES; Pati d'Educació Infantil

- Superfície tova - terra i sauló
- Espai de natura
- Possibilitat de potenciar espais de trobada
- Falta d'elements d'ombra al pati a més de l'espai de porxo

PRESTACIONS AMBIENTALS DEL PATI;

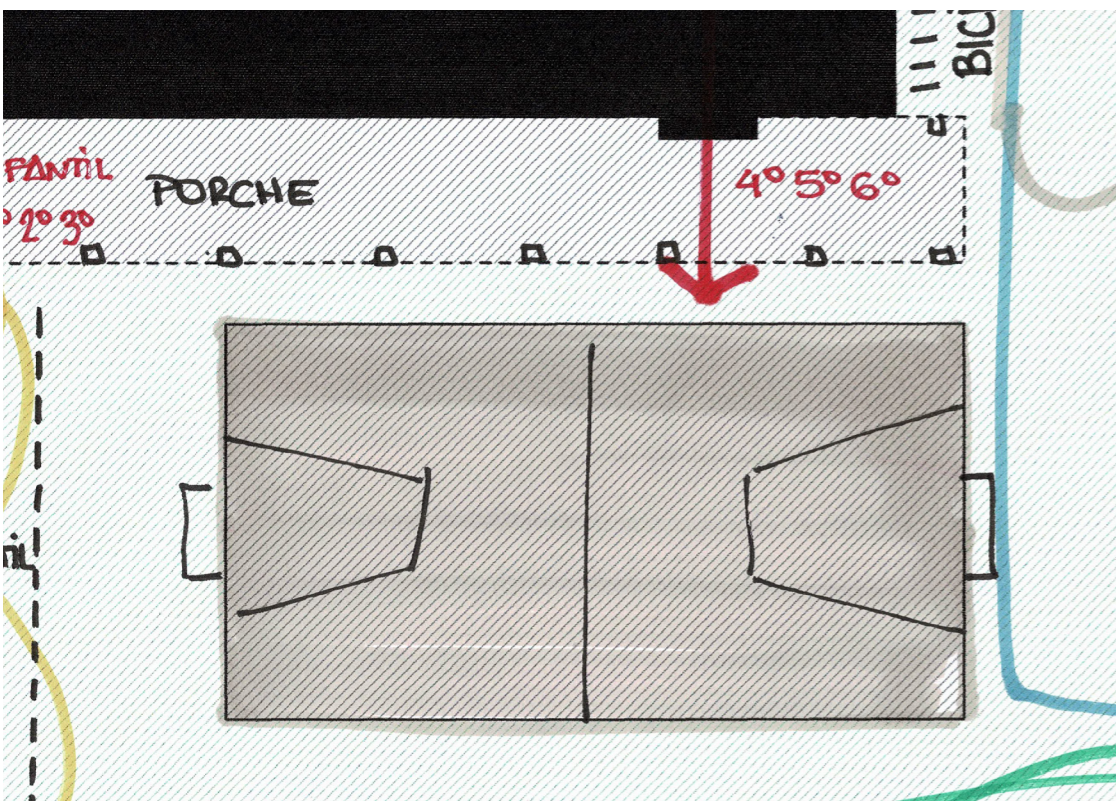
- Elements d'ombra: Si
- Vegetació al pati: Si
- Espais d'aigua: Si (Font)
- Ventilació: Espais oberts

 Sauló / Terra

 Pati d'Educació Infantil

CAAS ARQUITECTES





NECESSITATS EDUCATIVES; Pista esportiva

- Superfície dura i tova (sauló)
- Diferència de cota notable entre pista - sauló
- Possibilitat de potenciar espais de trobada
- Falta d'equipaments (estructures i experimentació)
- Falta d'elements d'ombra

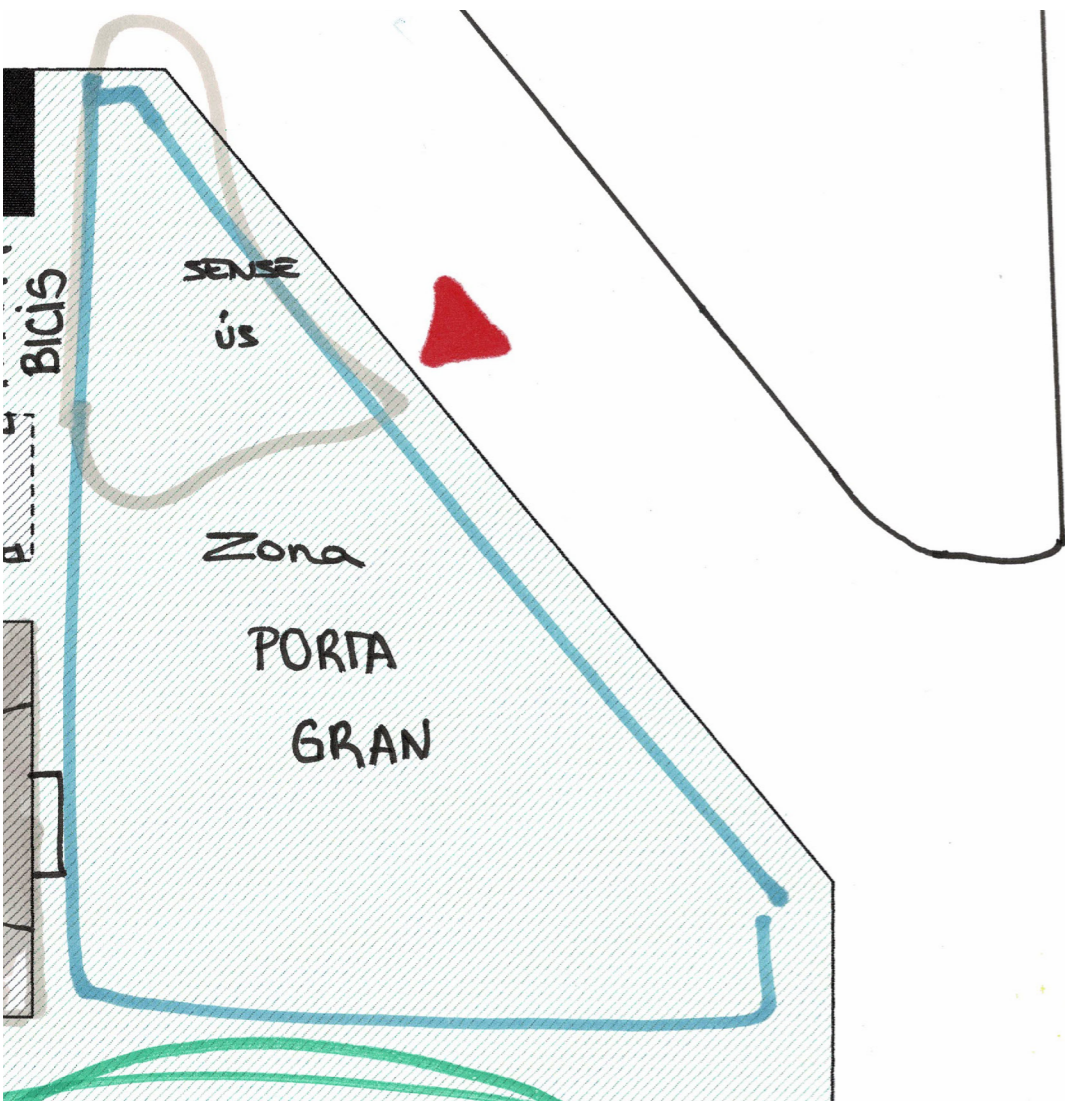
PRESTACIONS AMBIENTALS DEL PATI;

- Elements d'ombra: No
- Vegetació al pati: No
- Espais d'aigua: No
- Ventilació: Espais oberts

Pista esportiva / Paviment dur

CAAS ARQUITECTES






NECESSITATS EDUCATIVES; Zona "Porta gran"

- Superfície tova (terra i sauló)
- Espai sense elements d'ombra o vegetació
- Falta d' espais de trobada
- Falta d'equipaments (estructures i experimentació)
- Falta d'espais de natura

PRESTACIONS AMBIENTALS DEL PATI;

- Elements d'ombra: No
- Vegetació al pati: No
- Espais d'aigua: No
- Ventilació: Espais oberts

 Sauló / Terra

 Zona "Porta Gran"

CAAS ARQUITECTES



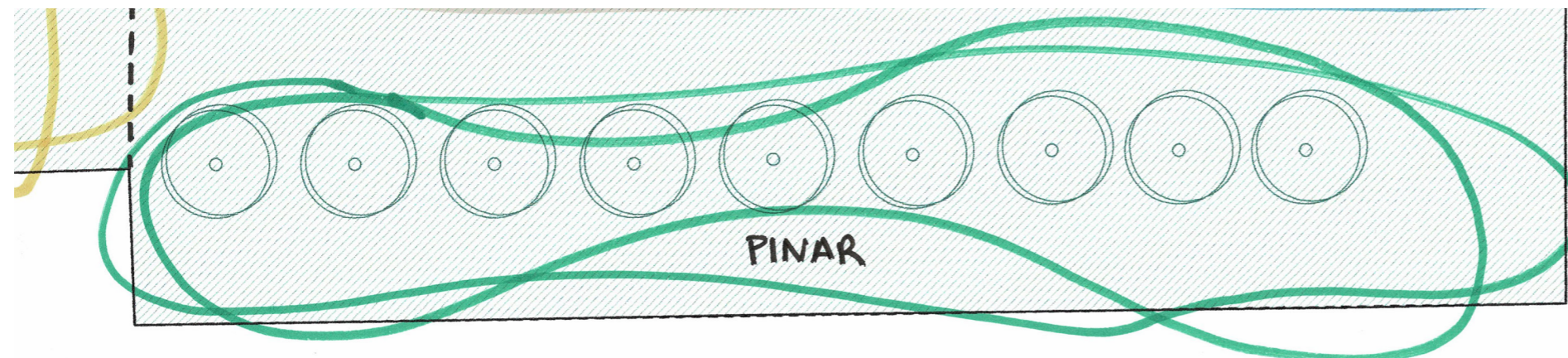


NECESSITATS EDUCATIVES; Zona "Pinar"


- Superfície tova (terra i sauló)
- Vegetació
- Espais de trobada
- Estructures de joc i experimentació
- Espai de natura

PRESTACIONS AMBIENTALS DEL PATI;

- Elements d'ombra: Si
- Vegetació al pati: Si
- Espais d'aigua: No
- Ventilació: Espais oberts



 Sauló / Terra

 Zona am vegetació

CAAS ARQUITECTES



Nom de l'escola: ESCOLA CIUTAT COMTAL
 Codi centre: -
 Situació: CARRER PUJALT, 6-8. 08033 - NOU BARRIS (BARCELONA)
 Superfície total del pati (m2): 3675 M2

CONTINGUTS SEGONS NECESSITATS EDUCATIVES-CNE

SERVEIS I ESPAIS DEL PATI			
1 Elements bàsics pati (número)			
FONTS	PAPERERES	SORRAL	MAGATZEM
X	X	X	-
2 Tipologies d'espais extra al pati			
	element	superfície m2	%
ESPAIS DE TROBADA			
	agores		0 %
	picnic	25,00 M2	0 %
	terrassa		0 %
	porxo	346,00 M2	10 %
	total	371,00 M2	10 %
ESPAIS DE JOC			
	esportiu	551,00 M2	15 %
	simbòlic	275,00 M2	7 %
	estructures		0 %
	experimentació		0 %
	total	826,00 M2	22 %
ESPAIS DE NATURA			
	hort	70,00 M2	2 %
	bosc-vegetació	350,00 M2	10 %
	total	420,00 M2	11 %
3 Rati grandària del pati			
	superfície	alumnes	m2/pers



Observació període d'HIVERN al pati principal:

1	Grau incidència solar	ALTA	
2	Necessitat superfície d'ombra	BAIXA	
3	Tipologia elements protecció solar		
	Mòbils	X	
	Fixes	X	
	Vegetació fulla caduca	X	
	Vegetació fulla peremne		

Observació període d'ESTIU al pati principal:

1	Grau incidència solar	ALTA	
2	Necessitat superfície d'ombra	ALTA	
3	Tipologia elements protecció solar		
	Mòbils		
	Fixes	X	
	Vegetació fulla caduca	X	
	Vegetació fulla peremne		



INTERACCIÓ AMB LA COMUNITAT

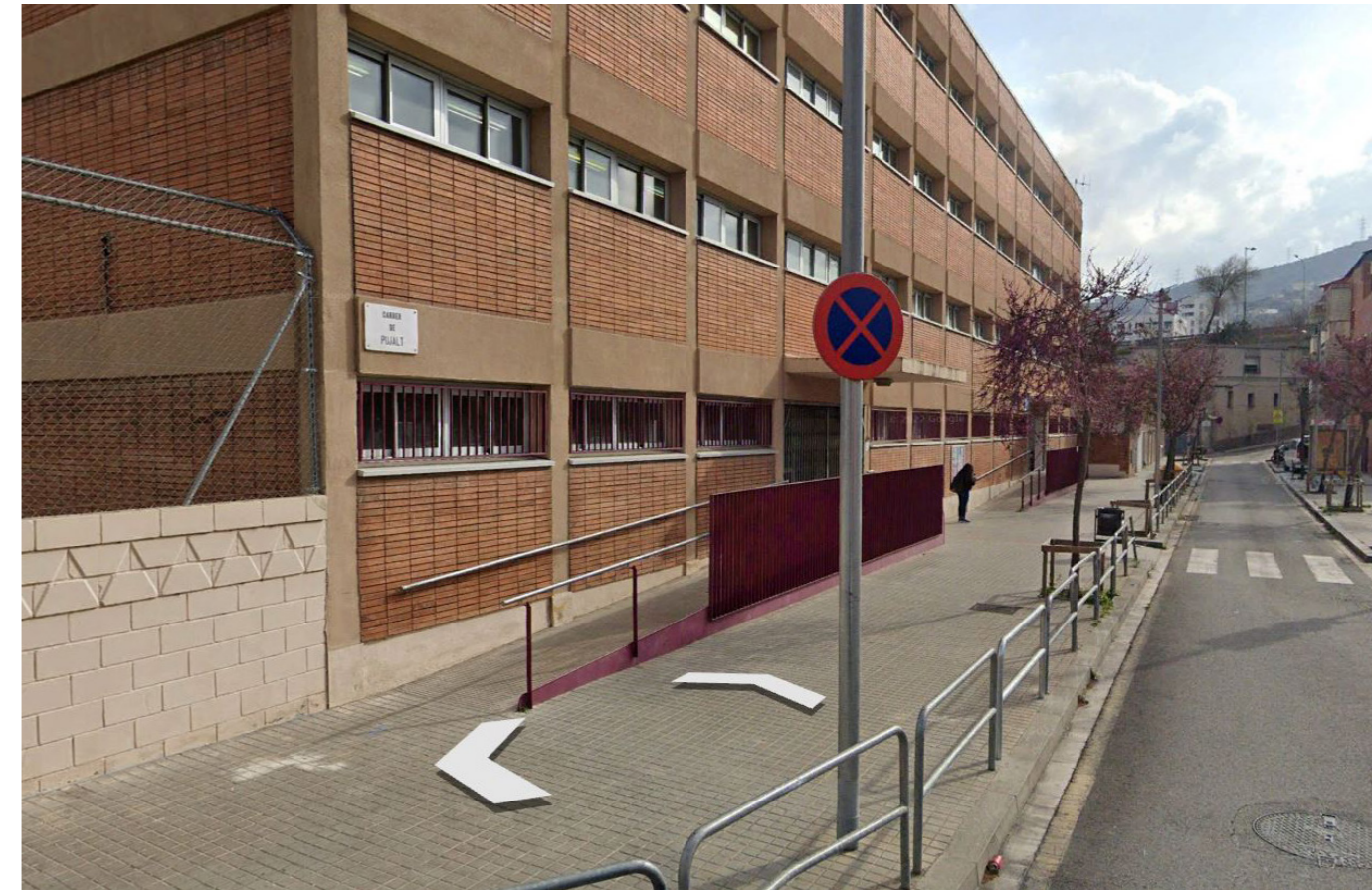
Programes als que pertany l'escola:

10 Accés a l'escola

tipologia entorn	URBÀ
equipaments entorn	
entorn escola-tipus carrers	VORERA ESTRETA SENSE PROTECCIÓ AMB VIAL
accés directe des del carrer	SI
parking bicicletes	NO
espai viari pacificat	EN PREVISIÓ

11 Autonomia del pati

Grau de segmentació del pati	3 ESPAIS
Auton comandament instal·lacions	
Convenis per l'ús de l'espai	EXTRAESCOLARS D'ESPORTS



CONCLUSIONS ANÀLISI CARACTERITZACIÓ PATI

	necessitat elements compelmentaris	
Continguts necessitats educatives-CNE		
zones trobada	ALTA	
zones jocs	BAIXA	
zones natura	MITJA	
Continguts necessitats ambientals-CNA		
espai d'ombra	ALTA	
vegetació	BAIXA	
aigua	ALTA	
ventilació		
aspectes tèrmics i acústics	ALTA	
permeabilitat sol	ALTA	
Continguts necessitats compartir-CNC		
entorn pacificat	BAIXA	
obertura al barri		
autonomia comandament instal·lacions		



Escuela Ciudad Condal



MOLTES GRÀCIES!

CAAS ARQUITECTES

 Consorci d'Educació
de Barcelona
Generalitat de Catalunya
Ajuntament de Barcelona



ESCOLA CIUTAT COMTAL - NOU BARRIS

CARACTERITZACIÓ DE PATIS

Nom de l'escola:	ESCOLA CIUTAT COMTAL
Codi centre:	-
Situació:	CARRER PUJALT, 6-8. 08033 - NOU BARRIS (BARCELONA)
Superfície total del pati (m2):	3675 M2

CONTINGUTS SEGONS NECESSITATS EDUCATIVES-CNE

SERVEIS I ESPAIS DEL PATI			
1 Elements bàsics pati (número)			
FONTS	PAPERERES	SORRAL	MAGATZEM
X	X	X	-
2 Tipologies d'espais extra al pati			
	element	superfície m2	%
ESPAIS DE TROBADA			
	agores		0 %
	picnic	25,00 M2	0 %
	terrassa		0 %
	porxo	346,00 M2	10 %
	total	371,00 M2	10 %
ESPAIS DE JOC			
	esportiu	551,00 M2	15 %
	simbòlic	275,00 M2	7 %
	estructures		0 %
	experimentació		0 %
	total	826,00 M2	22 %
ESPAIS DE NATURA			
	hort	70,00 M2	2 %
	bosc-vegetació	350,00 M2	10 %
	total	420,00 M2	11 %
3 Rati grandària del pati			
	superfície	alumnes	m2/pers
4 Tipologies superfícies dures-toves-permeables			
	m2	%	
	m2 i % pista	551,00 M2	15 %
	m2 i % superfície tova	2877,00 M2	78 %
	m2 i % superfície permeable	2877,00 M2	78 %

CONTINGUTS SEGONS NECESSITATS AMBIENTALS-CNA

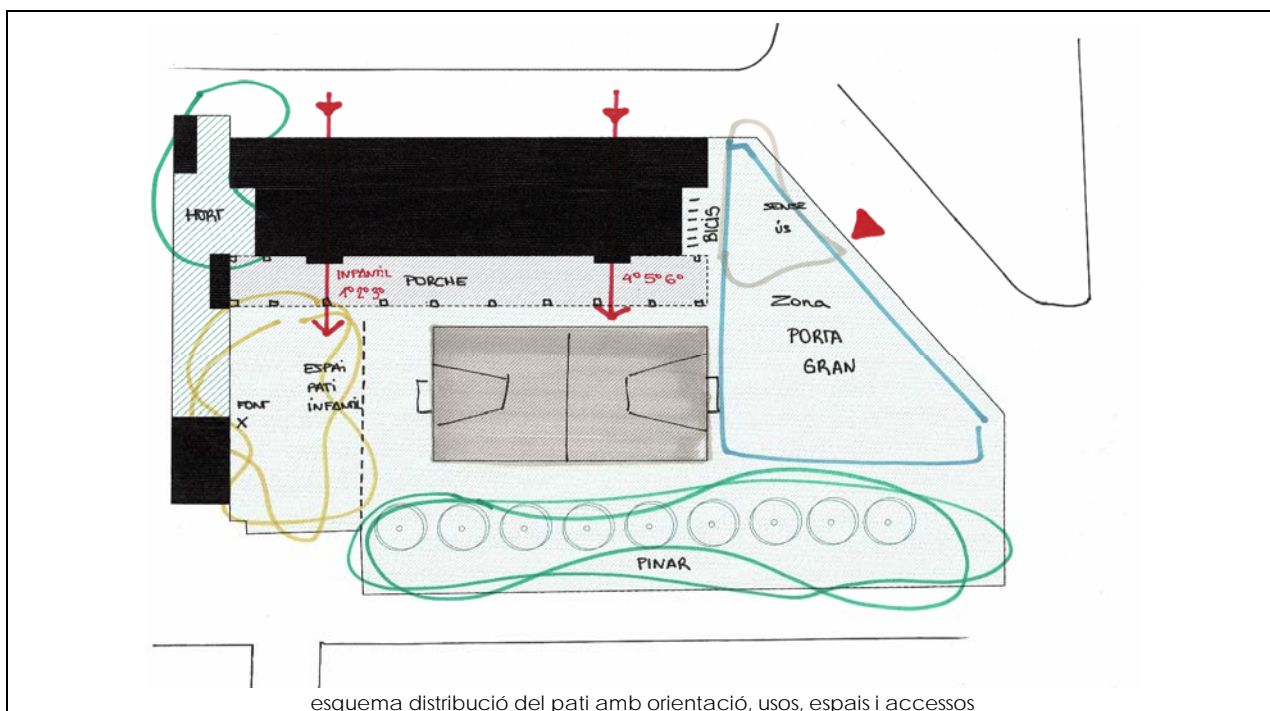
PRESTACIONS AMBIENTALS DEL PATI			
5 Elements d'ombra			
	element	superfície m2	%
	elements fixes: pèrgoles	30,00 M2	1 %
	elements mòbils: tendalls		0 %
	ombra amb vegetació	350,00 M2	10 %
6 Vegetació al pati			
	superfície m2/unitats	%	
	superfície verda		
	murs verds		
	arbres	350,00 M2	10 %
7 Aigua			
	Nº espais d'aigua		
	fonts/punt aigua	1	
	fonts multifuncionals	-	
	jocs aigua	-	
8 Ventilació			
	direcció vent dominant		
	exposició vents dominants		
	tipus de barrers		
9 Materialitat tèrmica i acústica			
	superfície m2	%	
	material reflectant	551,00 M2	
	tipus de materialitat de la pista esportiva i color: RAJOLA		
	material aïllant	-	
	tipus de material aïllant:	-	
	material absorbent	2877,00 M2	
	tipus de material absorbent: TERRA / SAULÓ		

CONTINGUTS SEGONS NECESSITATS COMPARTIR-CNC

INTERACCIÓ AMB LA COMUNITAT			
Programes als que pertany l'escola:			
10 Accés a l'escola			
	tipologia entorn	URBÀ	
	equipaments entorn		
	entorn escola-tipus carrers	VORERA ESTRETA SENSE PROTECCIÓ AMB VIAL	
	accés directe des del carrer	SI	
	parking bicicletes	NO	
	espai viari pacificat	EN PREVISIÓ	
11 Autonomia del pati			
	Grau de segmentació del pati	3 ESPAIS	
	Auton comandament instal·lacions		
	Convenis per l'ús de l'espai	EXTRAESCOLARS D'ESPORTS	

ESCOLA CIUTAT COMTAL - NOU BARRIS

CARACTERITZACIÓ DE PATIS



CONCLUSIONS ANÀLISI CARACTERITZACIÓ PATI

Continguts necessitats educatives-CNE	necessitat elements compelmetaris	
zones trobada	ALTA	
zones jocs	BAIXA	
zones natura	MITJA	
Continguts necessitats ambientals-CNA		
espai d'ombra	ALTA	
vegetació	BAIXA	
aigua	ALTA	
ventilació		
aspectes tèrmics i acústics	ALTA	
permeabilitat sol	ALTA	
Continguts necessitats compartir-CNC		
entorn pacificat	ALTA	
obertura al barri		
autonomia comandament instal·lacions		

Observació període d'HIVERN al pati principal:

1	Grau incidència solar	ALTA	
2	Necessitat superfície d'ombra	BAIXA	
3	Tipologia elements protecció solar		
	Mòbils	X	
	Fixes	X	
	Vegetació fulla caduca	X	
	Vegetació fulla peremne		

Observació període d'ESTIU al pati principal:

1	Grau incidència solar	ALTA	
2	Necessitat superfície d'ombra	ALTA	
3	Tipologia elements protecció solar		
	Mòbils		
	Fixes	X	
	Vegetació fulla caduca	X	
	Vegetació fulla peremne		