

11/10/2023

# ESCOLA ESTEL-GUINARDÓ

edubcn.cat



**Consorci d'Educació  
de Barcelona**  
Generalitat de Catalunya  
Ajuntament de Barcelona



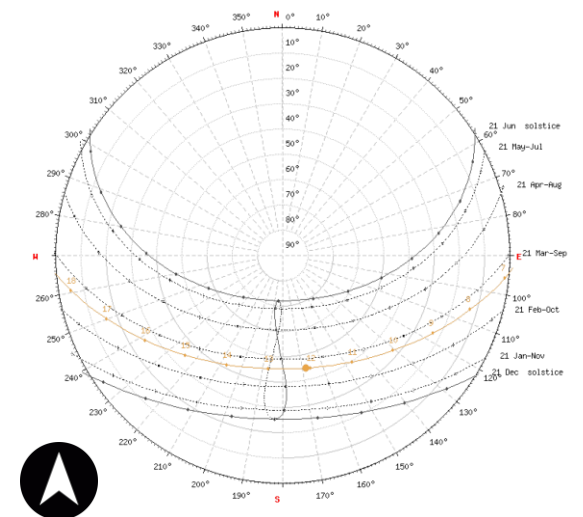
# 01. Estat actual

## ORTOFOTO



**Carrer Telègraf, 58 08041  
Barcelona**

**Superfície total patis: 1.427,88 m<sup>2</sup>**



# 01. Estat actual

## PLANTA SOTERRANI -2



Superfície patis planta soterrani -2 i-1  
946,02 m<sup>2</sup>



# 01. Estat actual

## PLANTA SOTERRANI -1



Superfície patis planta soterrani -2 i-1  
946,02 m<sup>2</sup>



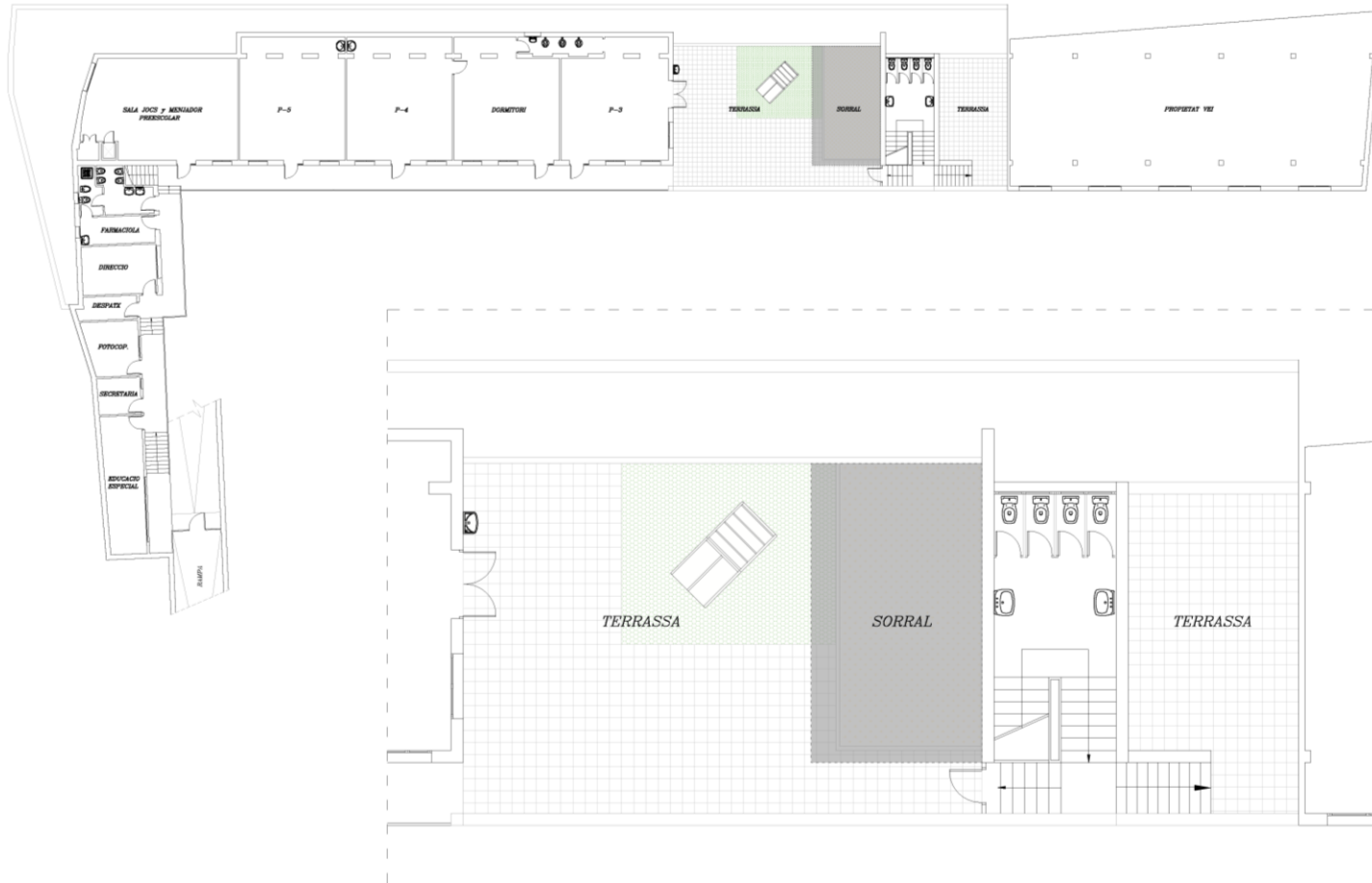
# 01. Estat actual

## PLANTA BAIXA



# 01. Estat actual

## PLANTA PRIMERA



Superfície patis planta primera  
139,63 m<sup>2</sup>





# 01. Estat actual

## PLANTA SEGONA



Superfície patis planta segona  
342,23 m<sup>2</sup>



# 02. Fitxes caracterització

## CONTINGUTS SEGONS NECESSITATS

nom de l'escola:	Escola Estel-Guinardó	Codi de Centre:	8046281
Situació:	Carrer Telègraf, 58, 08041		
Superfície total de pati (m2):	Planta -2/-1: 946,02m <sup>2</sup>   Planta 1: 139,63m <sup>2</sup>   Planta 2: 342,23m <sup>2</sup>   Total: 1427,88m <sup>2</sup>		

CONTINGUTS SEGONS NECESSITATS EDUCATIVES-CNE

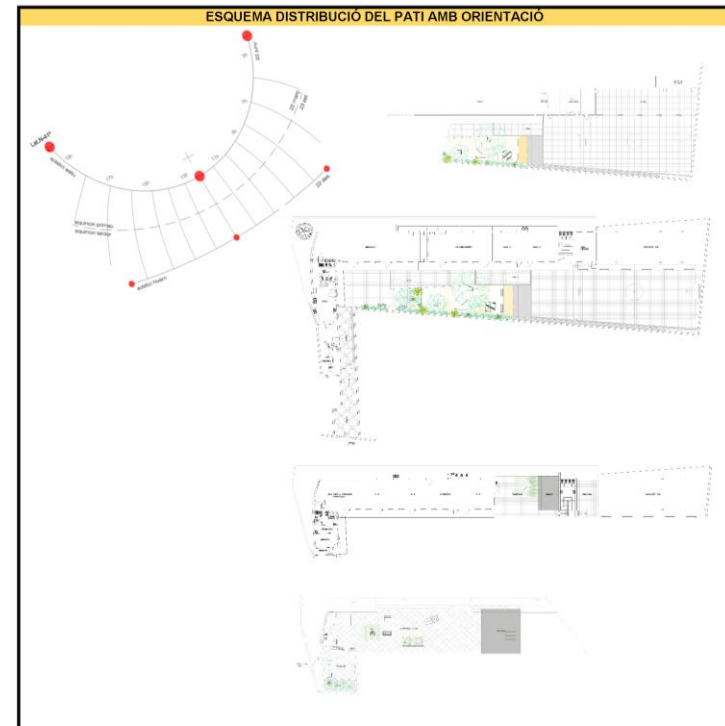
SERVEIS I ESPAIS DEL PATI			
<b>1 Elements bàsics del pati (número)</b>			
FONTS	PAPERERES	SORRAL	MAGATZEM
3	5	2	1
<b>2 Tipologies d'espais extra al pati</b>			
ESPAIS DE TROBADA			
		25	1,75%
		25	1,75%
		482	33,75%
		333	23,32%
		661	60,57%
ESPAIS DE JOC			
		442	30,95%
		5	0,35%
		72	4,08%
		75	5,04%
		594	40,42%
ESPAIS DE NATURA			
		18,62	1,30%
		118,82	8,32%
		137,44	9,62%
<b>3 Rati superfície pati</b>			
	<b>Superfície</b>	<b>alumnes</b>	<b>m2/persona</b>
Rati mínim (decret 132/2010)	1427,88	230	6,20m <sup>2</sup> /pers
3,75 m2/pers			
<b>4 Tipologies superfícies dures-toves-permeables</b>			
	<b>m2</b>	<b>%</b>	
m2 i % pista	1166,79	81,71%	
m2 i % superfície tova	128,49	9,00%	
m2 i % superfície permeable	132,70	9,29%	

CONTINGUTS SEGONS NECESSITATS AMBIENTALS -CNA

PRESTACIONS AMBIENTALS DEL PATI			
<b>5 Elements d'ombra</b>			
element	superfície m2	%	
Elements fixes: Pèrgoles	94	6,58%	
Elements mòbils: Tendals	0	0,00%	
Ombra amb vegetació	130	9,10%	
<b>6 Vegetació al pati</b>			
	superfície m2/unitats	%	
Superfície verda	102	7,14%	
murs verds	17	1,19%	
ombres	130	9,10%	
<b>7 Aigua</b>			
	Nº d'espais d'aigua		
Fonts / punts d'aigua	3		
Fonts multifuncionals	0		
Jocs d'Aigua	0		
<b>8 Ventilació</b>			
	direcció vent dominant		
Exposició vents dominats			
Tipus de barreres			
<b>9 Materialitat tèrmica i acústica</b>			
	superfície m2	%	
Material reflectant	0	0,00%	
Material de la pista esportiva i color: Paviment de formigó - gris			
Material aïllant	0	0,00%	
Tipus de material aïllant:		NO	
Material absorbent	128	10,24%	
Tipus de material absorbent:		Cautxú	

CONTINGUTS SEGONS NECESSITATS DE COMPARTIR - CNC

INTERACCIÓ AMB LA COMUNITAT		
Programes als que pertany l'escola		
<b>10 Accés a l'escola</b>		
Tipologia entorn	Entorn urbà mixt	
Equipaments entorn	6	
Entorn escola-tipus carrer	Circulació rodada i per vianants	
Accés directe des del carrer	Sí (a través de passatge)	
Parquing bicicletes	No (parquing carrer a 2 minuts)	
Espai viari pacificat	NO	
<b>10 Lavabos de patis</b>		
<b>(En cas d'haver-hi)</b>		
lavabos	6 + 8	
situació en relació al pati	Directe i Indirecte	
<b>11 Autonomia del pati</b>		
Grau de segmentació de pati	Pista esportiva i zona verda i patis per plantes	
Autonomia comandament instal·lacions		
Convenis per a l'ús de l'espai		





# 02. Fitxes caracterització

## FOTOGRAFIES ESTAT ACTUAL I CONCLUSIONS



CONCLUSIONS DE L'ANÀLISI DE CARACTERITZACIÓ DEL PATI			
		necessitats elements complementaris	
<b>Continguts necessitats educatives - CNE</b>			
Zones de trobada		ALTA	
Zones de joc		MITJA	
Zones de natura		MITJA	
<b>Continguts necessitats educatives - CNA</b>			
Espais d'ombra		ALTA	
Vegetació		MITJA	
Aigua		MITJA	
Ventilació			
Aspectes tèrmics i acústics		ALTA	
Permeabilitat del sol			
<b>Continguts necessitats educatives - CNC</b>			
Entorn pacificat		MITJA	
Obertura al barri		ALTA	
Lavabos de patis		BAIXA	
Autonomia comandament instal·lacions			

Observacions període d'HIVERN al pati principal		
Grau incidència solar		MITJA
Necessitat superfície d'ombra		MITJA
Tipologia elements protecció solar:		ARBRAT I EDIFICIS
Mòbils:		
Fixes:		X
Vegetació fulla caduca:		X
Vegetació fulla perenne:		X

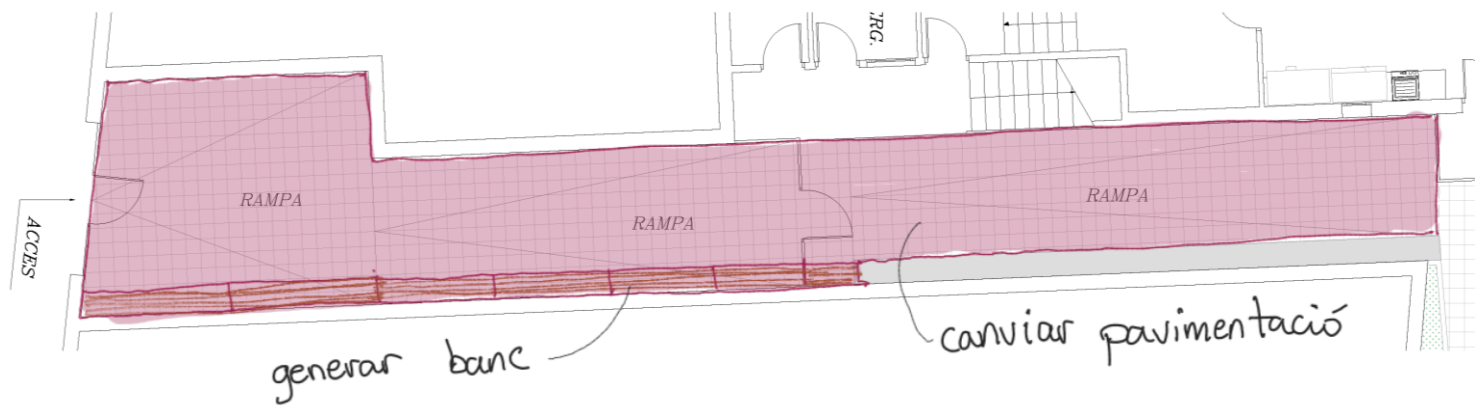
Observacions període d'ESTIU al pati principal		
Grau incidència solar		ALTA
Necessitat superfície d'ombra		MITJA
Tipologia elements protecció solar:		ARBRAT I EDIFICIS
Mòbils:		X
Fixes:		X
Vegetació fulla caduca:		X
Vegetació fulla perenne:		X

ALTA  
MITJA  
BAIXA



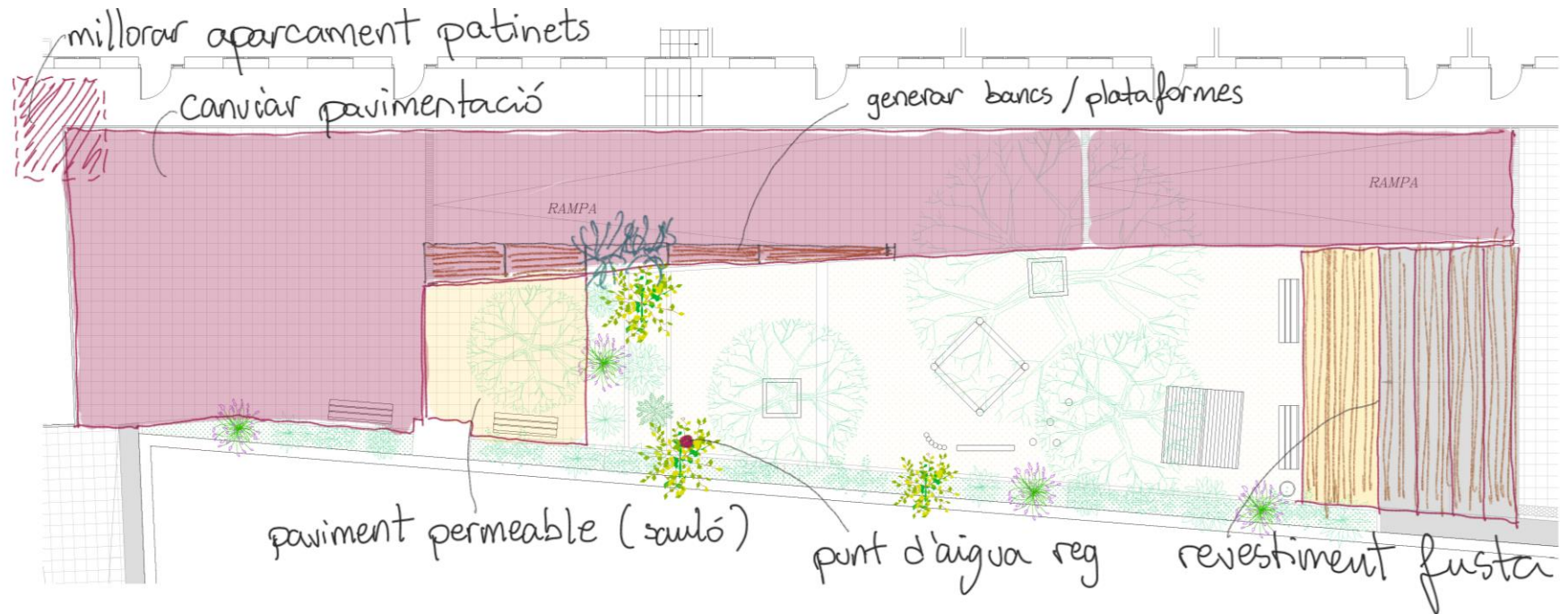
# 03. Proposta

## ACCÉS



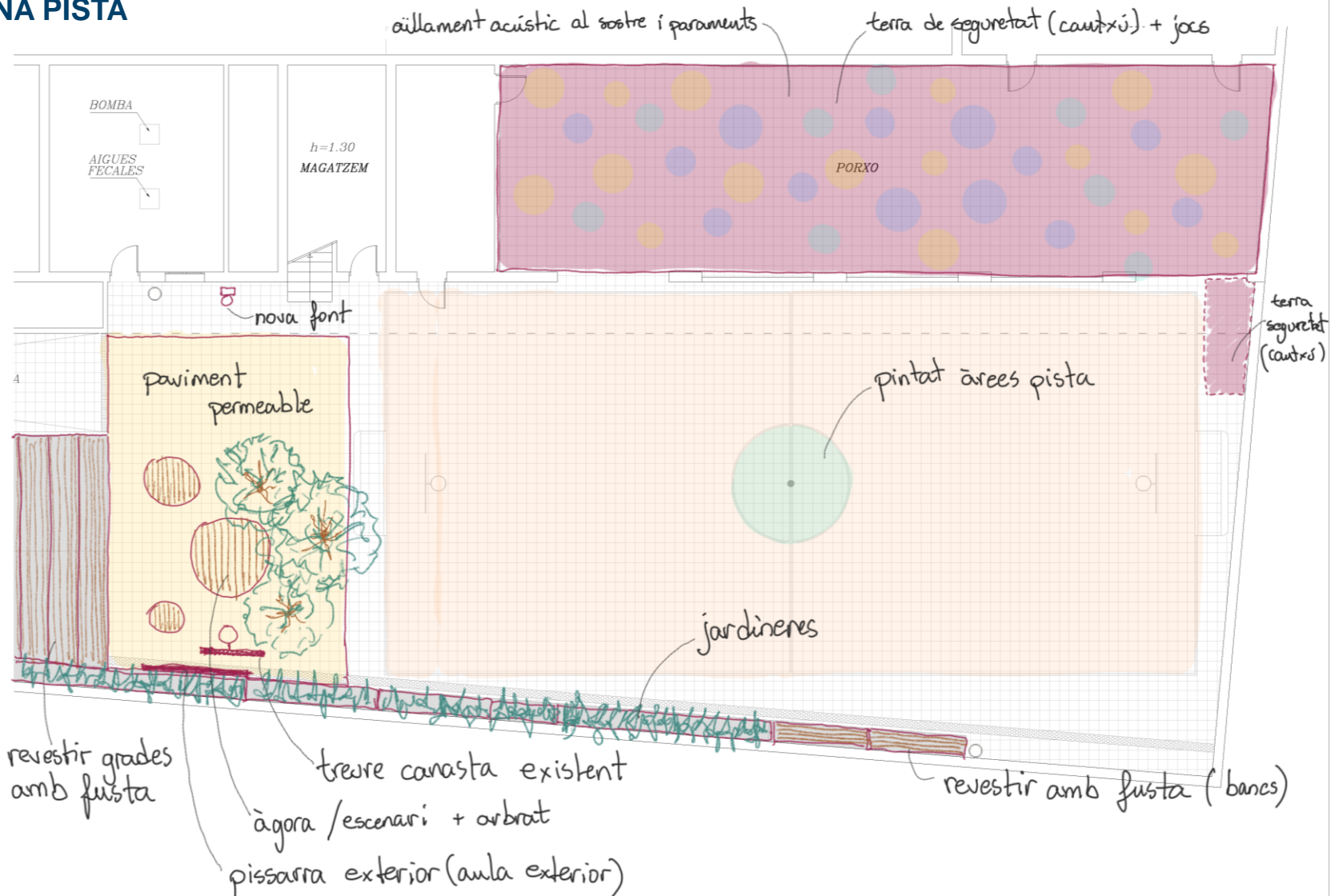
# 03. Proposta

## PATI PLANTA BAIXA



# 03. Proposta

## ZONA PISTA





# 03. Proposta\_Exemples

## ZONA PISTA

PAVIMENT DE CAUTXÚ AMB  
JOC INCLÒS – PANELLS  
ABSORVENTS



PINTAT DE PISTA ESPORTIVA  
EXISTENT



COL·LOCACIÓ DE NOVA  
FONT



# 03. Proposta\_Exemples

ZONA PISTA

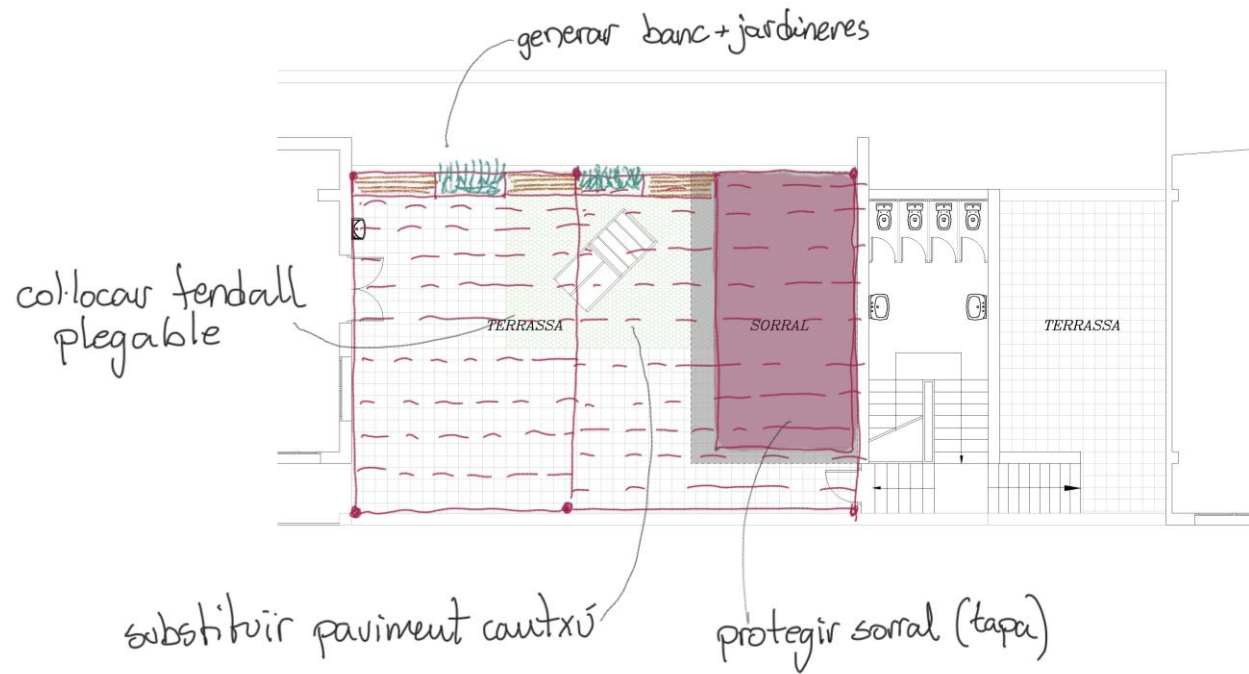
ÀGORA - ESCENARI





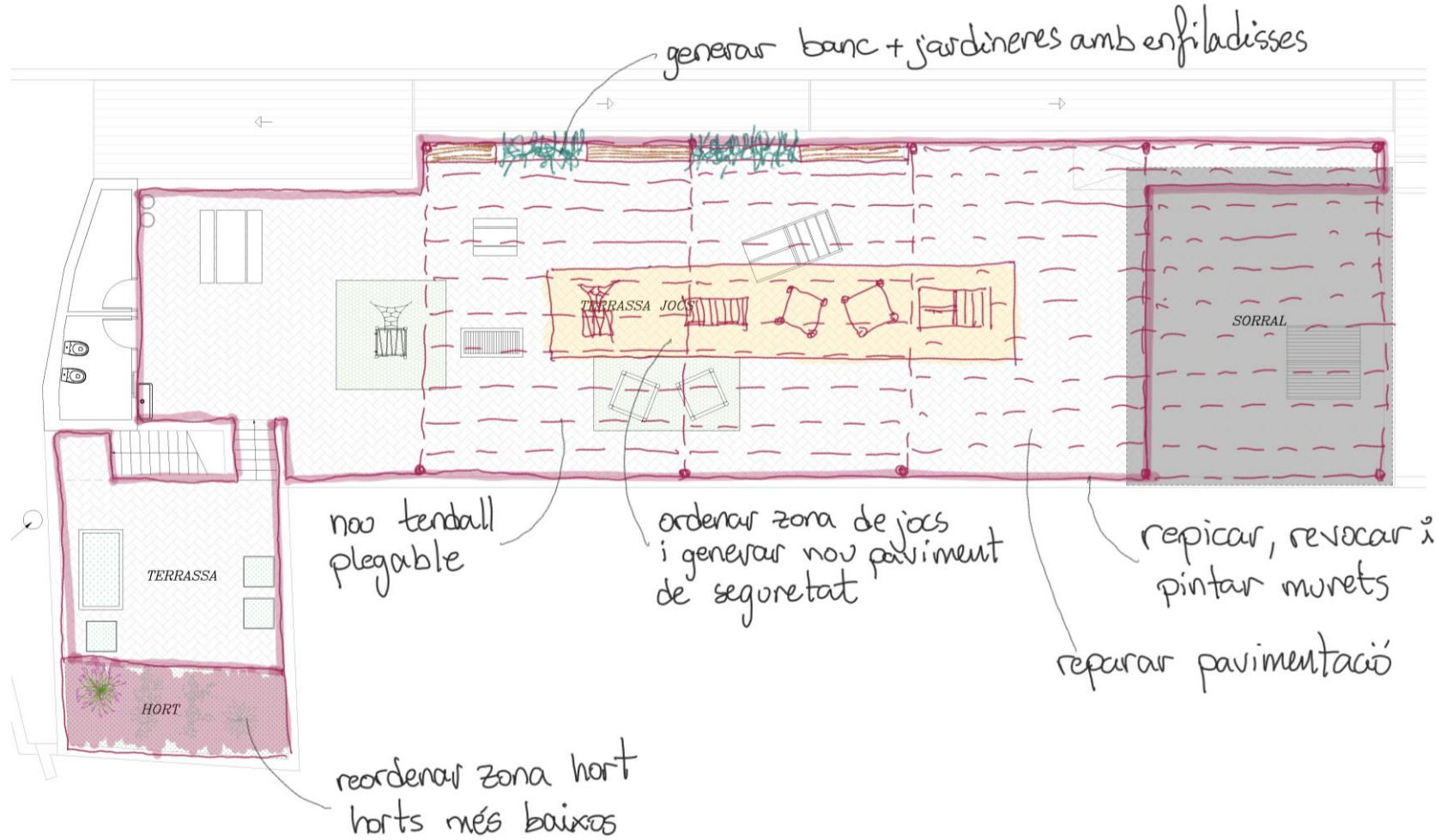
# 03. Proposta

## PATI PLANTA PRIMERA



# 03. Proposta

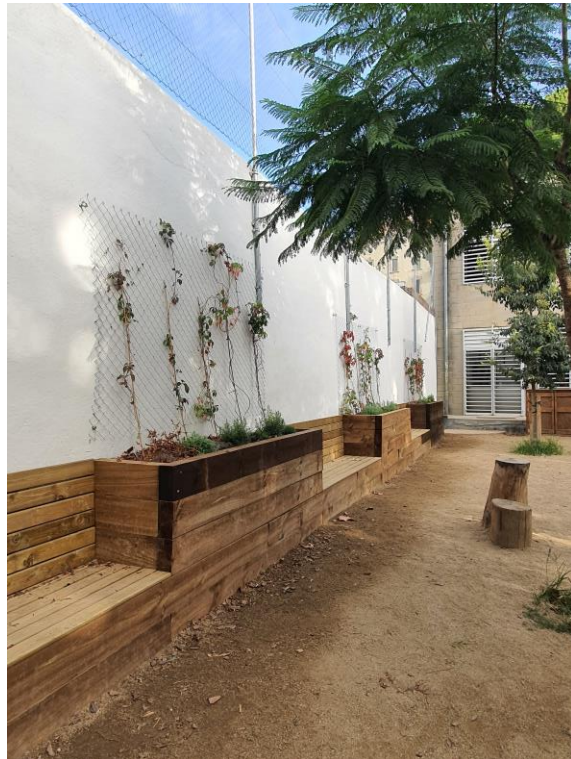
## PATI PLANTA SEGONA



# 03. Proposta\_Exemples

## PATI PLANTA PRIMERA I SEGONA

BANC-JARDINERA AMB PLANTES ENFILADISSES



NOUS TENDALLS PLEGABLES

