



**Consorti d'Educació
de Barcelona**
Generalitat de Catalunya
Ajuntament de Barcelona



UMA

CARACTERITZACIÓ DEL PATI DE L'INSTITUT ESCOLA TURÓ DE ROQUETES

1 ESPAI VALUÓS D'APRENENTATGE, COEDUCACIÓ I CONVIVÈNCIA DINS DE L'ESCOLA

- Equitat de gènere en el joc, trencant rols i afavorint dinàmiques igualitàries
- Gestió positiva de conflictes
- Inclusió de tots els infants en el joc compartit
- Corresponsabilitat i protagonisme dels infants en les decisions, la cura i el manteniment



2 DIVERSITAT D'AMBIENTS I ACTIVITATS LÚDIQUES I CREATIVES

- Ambients per al joc actiu, semiactiu i tranquil
- Espais i materials atractius, estimulants i amb reptes per a totes les edats i capacitats
- Estímul del joc autònom i divers sense dirigir-lo



3 GARANTEIX EL CONTACTE AMB LA NATURA: VERD, TERRA I AIGUA

- Naturalitzar, reverdir i enjardinar com a refugi climàtic exterior plantant arbres
- Superfícies on conviuen terra permeable i tou, sorra i paviment
- Aigua per beure i també per jugar, experimentar i refrescar-se
- Elements de joc amb materials naturals



4 CONFORTABLE I CONNECTAT AMB L'ENTORN

- Amb ombra a l'estiu i espais assolellats a l'hivern
- Amb fonts, bancs, papereres i magatzem de material de joc
- Fàcil accés i connectat amb l'entorn i amb les aules



5 (RE)DISTRIBUCIÓ EQUILIBRADA DELS ESPAIS

- Tots els jocs i activitats tenen espais de qualitat i amb perspectiva de gènere
- Accessibilitat per a tots els infants pensant en la diversitat funcional
- Combinació d'estructures fixes i material lúdic mòbil



6 USOS DIVERSOS PER A LA COMUNITAT I EL VEÏNAT

- Versàtil per a moltes activitats: educació física, aula a l'aire lliure, esport extraescolar, festes...
- Patis oberts de tardes i caps de setmana al barri educador



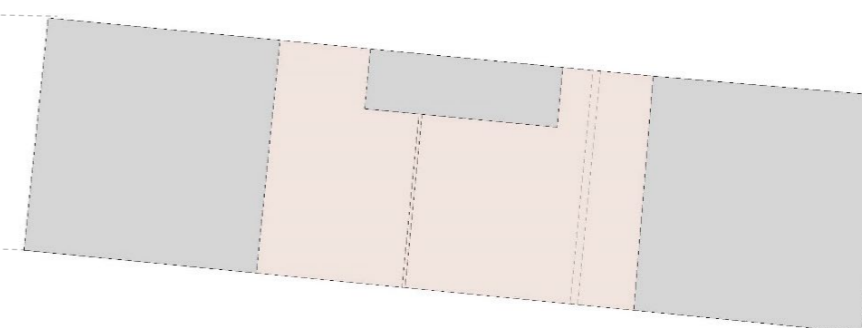
PLANTA GENERAL PATIS



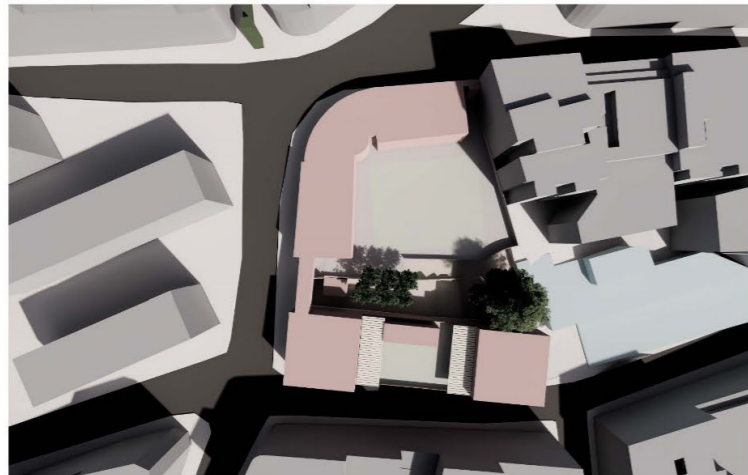
Es tracta d'una escola de 2 línies amb 450 alumnes aproximadament, que alberga primària i infantil ja que l'ESO està separada en un altre edifici a pocs metres. Només s'actuarà en la zona de primària (pendent a confirmar).

L'edifici de la primària està separat de la zona infantil mitjançant el desnivell de cotes. Les escales que ho comuniquen són l'únic punt de trobada, utilitzades també per als nens com espai d'esbarjo. L'edifici d'infantil compta amb una terrassa a la última planta utilitzada també com a zona de joc amb accés directe des de les aules superiors.

- Zona primària
- Zona infantil

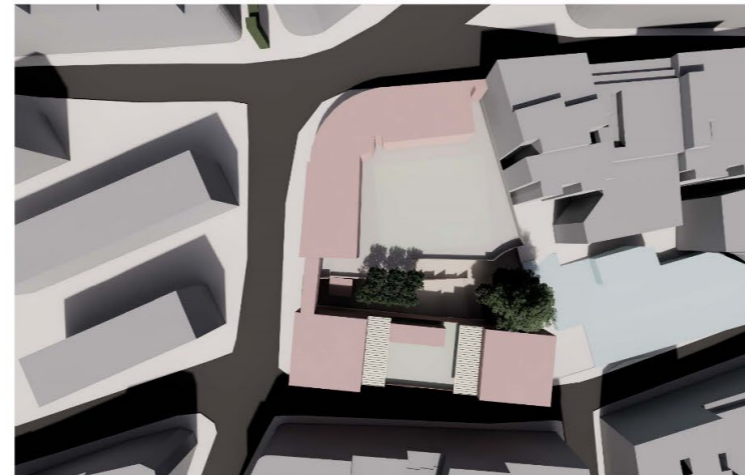


ASOLELLAMENT

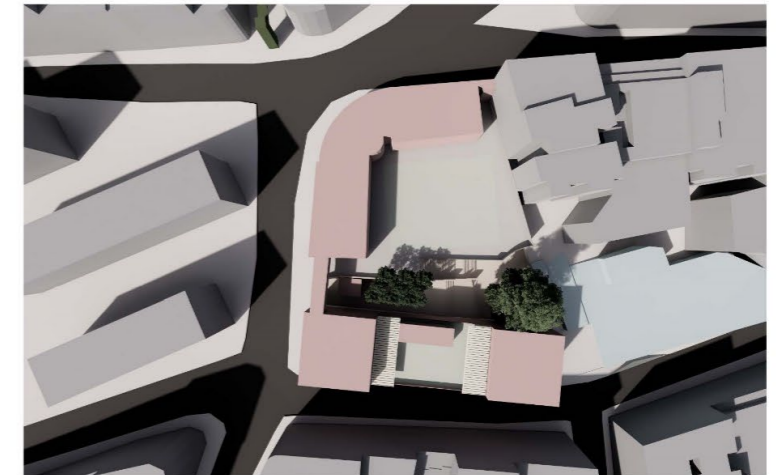


EQUINOCCI DE PRIMAVERA 20/03

10 A.M.



12 P.M.

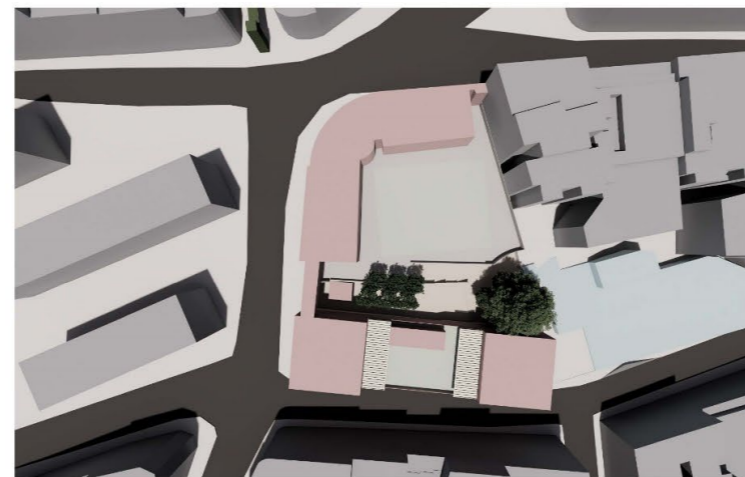


14 P.M.



SOLSTICI D'ESTIU 20/06

10 A.M.

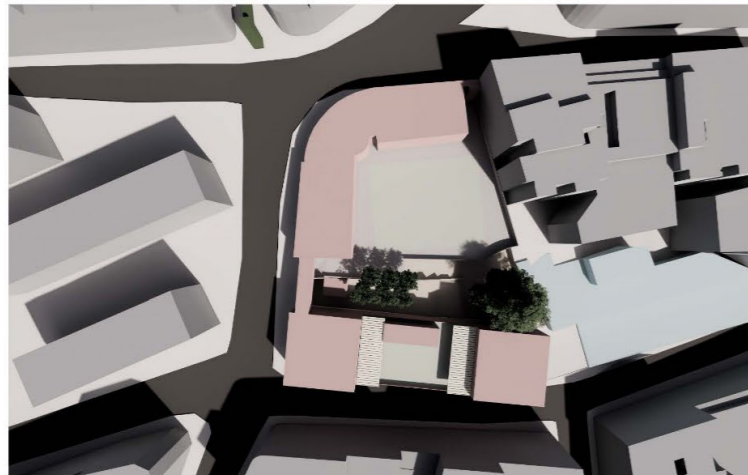


12 P.M.



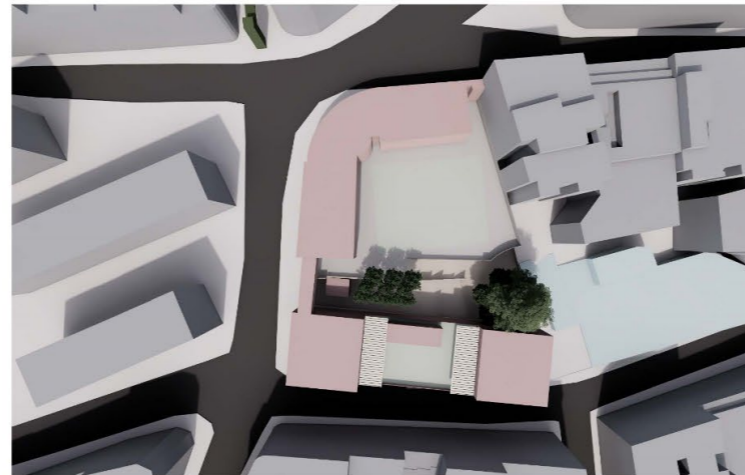
14 P.M.

ASOLELLAMENT

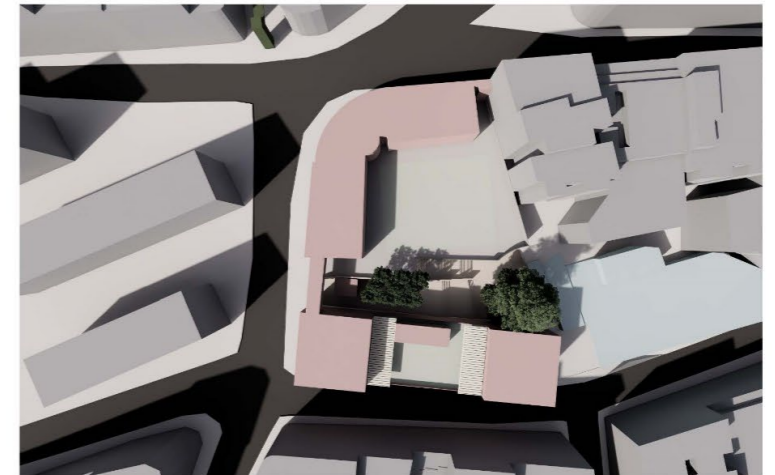


EQUINOCCI DE TARDOR 20/9

10 A.M.



12 P.M.



14 P.M.

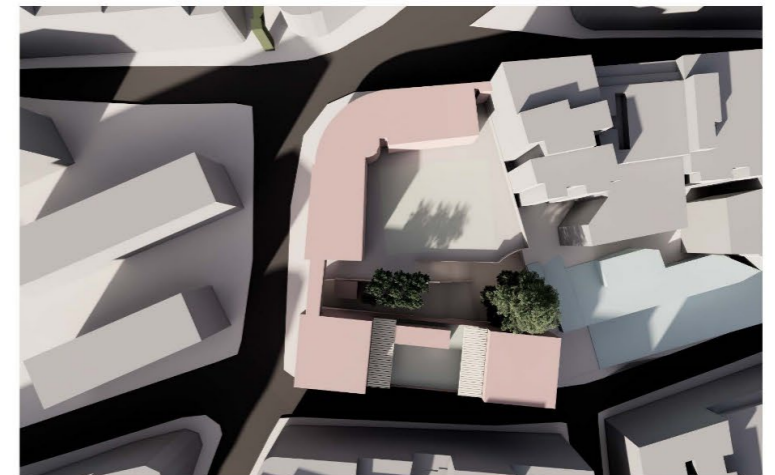


SOLSTICI D'HIVERN 20/12

10 A.M.



12 P.M.



14 P.M.

INSTITUT ESCOLA TURÓ DE ROQUETES
CARACTERITZACIÓ DE PATIS

Nom de l'escola: INSTITUT ESCOLA TURÓ DE ROQUETES	Codi de Centre: 8072292
Situació: C/ Alcàntara 22, 08042, Nou Barris, Barcelona	
Alumnat: 2 línies 450 alumnes	
Superfície total de pati (m2): PB 1.337,96 m2 / Terrassa 335,19 m2 = 1.693,15 m2	1.693,15

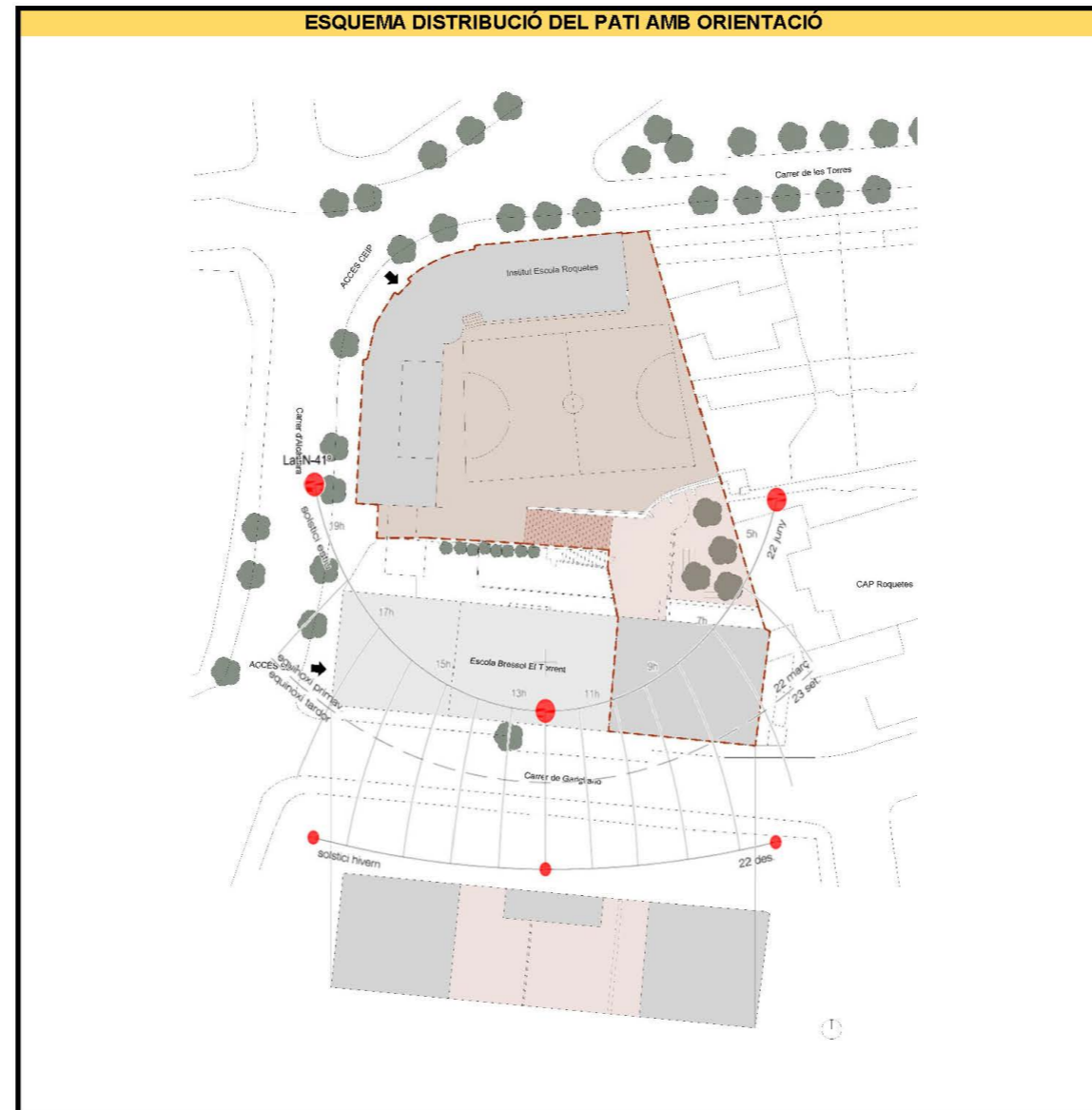
SERVEIS I ESPAIS DEL PATI			
CONTINGUTS SEGONS NECESSITATS EDUCATIVES-CNE	1 Elements bàsics del pati (número)		
	FONTS	PAPERERES	SORRAL
	2	8	1
	2 Tipologies d'espais extra al pati		
	ESPAIS DE TROBADA		
	Àgores	-	0%
	Picnic	-	0%
	Terrassa (planta superior)	335,2	20%
	Porxos	68,22	4%
	Total	403,42	24%
	ESPAIS DE JOC		
	Esportiu	973,9	58%
	Simbòlic	-	0%
	Estructures (PB + P1)	23	1%
	Experimentació	-	0%
	Total	996,90	59%
	ESPAIS DE NATURA		
	Hort	-	0%
	Bosc-vegetació	-	0%
Total	0	0%	
3 Rati superfície pati			
	Superfície	alumnes	m2/persona
Rati mínim (decret 132/2010) 3,75 m2/pers	1.811,50	450	4,03
4 Tipologies superfícies dures-toves-permeables			
	m2		%
m2 i % pista + terrassa	1.566,89		93%
m2 i % superfície tova	-		0%
m2 i % superfície permeable	126,26		7%

PRESTACIONS AMBIENTALS DEL PATI			
CONTINGUTS SEGONS NECESSITATS AMBIENTALS -CNA	5 Elements d'ombra		
	element	superfície m2	%
	Elements fixes: Pèrgoles	-	0%
	Elements mòbils: Tendals(P1)	157,1	9%
	Ombra amb vegetació	35	2%
	6 Vegetació al pati		
		superfície m2/unitats	%
	Superfície verda	-	0%
	murs verds	-	0%
	ombres	7	2%
	7 Aigua		
		Nº d'espais d'aigua	
	Fonts / punts d'aigua	2	
	Fonts multifuncionals	-	
	Jocs d'Aigua	-	
	8 Ventilació		
		direcció vent dominant	
	Exposició vents dominats	Exposició mitja	
	Tipus de barreres	-	
9 Materialitat tèrmica i acústica			
	superfície m2	%	
Material reflectant	1.566,89	93%	
Material de la pista esportiva i color:	Formigó Clar		
Materia aïllant			
Tipus de material aïllant:			
Material absorbent	126,26	7%	
Tipus de material absorbent:	Sauló		

INSTITUT ESCOLA TURÓ DE ROQUETES CARACTERITZACIÓ DE PATIS

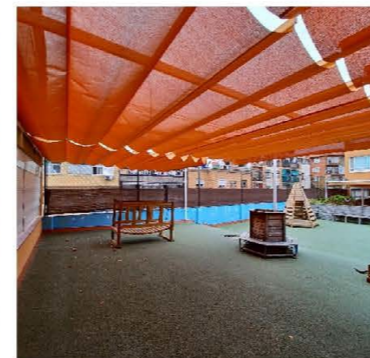
INTERACCIÓ AMB LA COMUNITAT		
Programes als que pertany l'escola		
10 Accés a l'escola	Tipologia entorn	URBA
	Equipaments entorn	3
	Entorn escola-tipus carrer	ACCESSOS DIVERSOS
	Accés directe des del carrer	SI
	Parquing bicicletes	NO
	Espai viari pacificat	NO
10 lavabos de patis	(En cas d'haber)	
	lavabos	1 ud nenes - 1 ud nens (CONFIRMAR)
	ventilació / Il·luminació	CONFIRMAR
11 Autonomia del pati	situació en relació al pati	
	Relació directa amb el porxo	
	Grau de segmentació de pati	
	ALT	
Autonomia comandament instal·lacions		
Convenis per a l'ús de l'espai		A CONFIRMAR AMB L'ESCOLA

CONTINGUTS SEGONS NECESSITATS DE COMPARTIR - CNC



INSTITUT ESCOLA TURÓ DE ROQUETES CARACTERITZACIÓ DE PATIS

FOTOGRAFIES ESTAT ACTUAL



FOTOS I COMENTARIS SEGONS FITXA PER CADA ESPAI



Pati primària:

El pati de primària consta d'una pista esportiva de grans dimensions lligada a un únic porxo i als espais de pas com l'entrada o la comunicació amb el pati d'infantil a una cota inferior. En aquesta pista s'hi fan activitats extraescolars esportives no federades i compta d'un paviment dur de formigó quasi impossible d'introduir-hi zones toves ja que fa poc temps per raons d'estabilitat van haver de fer una solera de 1 m de gruix.

És un espai sense ombra ni vegetació, sense diferenciació dels usos. Compta amb un rocòdrom i lavabos vinculats al porxo.

Pati infantil:

L'espai infantil en planta baixa és ombrívol degut a la vegetació, té una zona de sauló amb estructures per als més menuts i un espai de pas connectat a escales que puguen a la cota superior.

La terrassa de planta última és una espai amb estructures i tendals on no s'hi realitzaran intervencions.

INSTITUT ESCOLA TURÓ DE ROQUETES
CARACTERITZACIÓ DE PATIS

CONCLUSIONS DE L'ANÀLISI DE CARACTERITZACIÓ DEL PATI			
		necessitats elements complementaris	
Continguts necessitats educatives - CNE			
	Zones de trobada	ALTA	
	Zones de joc	MITJA	
	Zones de natura	ALTA	
Continguts necessitats educatives - CNA			
	Espais d'ombra	ALTA	
	Vegetació	MITJA	
	Aigua	ALTA	
	Ventilació	BAIXA	
	Aspectes tèrmics i acústics	MITJA	
	Permeabilitat del sol	ALTA	
Continguts necessitats educatives - CNC			
	Entorn pacificat	BAIXA	
	Obertura al barri	BAIXA	
	Lavabos de patis	BAIXA	
	Autonomia comandament instal·lacions		

Observacions període d'HIVERN al pati principal		
Grau incidència solar	ALTA	
Necessitat superfície d'ombra	ALTA	
Tipologia elements protecció solar:		
	Mòbils:	
	Fixes:	x
	Vegetació fulla caduca:	
	Vegetació fulla perenne:	x

Observacions període d'ESTIU al pati principal		
Grau incidència solar	ALTA	
Necessitat superfície d'ombra	ALTA	
Tipologia elements protecció solar:		
	Mòbils:	
	Fixes:	x
	Vegetació fulla caduca:	
	Vegetació fulla perenne:	x

ALTA
MITJA
BAIXA

