

Estudi de mobilitat, accessibilitat, espai públic i estructura del territori. Districte d'Horta-Guinardó.

BIM/sa Barcelona
d'Infraestructures
Municipals



**Ajuntament
de Barcelona**

VISIÓ

Enfortir el districte d'Horta-Guinardó com a model de ciutat metropolitana amb espai públic de qualitat, compacta, complexa, diversa i ben connectada.

Definir **estratègies de futur participatives** que estiguin en consonància amb el foment dels modes de desplaçament més sostenibles, a peu bicicleta i transport públic.

Progressar cap un projecte comú de **mobilitat humana** definint una xarxa de camins, accessibles, segurs, còmodes i senyalitzats.



Principis Directors

Planejament territorial i urbanístic

Mobilitat i accessibilitat

Medi Ambient

Legislació

Decret 1/2005, text refós de la Llei d'urbanisme

Planejament territorial i urbanístic

Llei 9/2003, de 10 de juny, de la mobilitat

Decret 344/2006, dels estudis d'avaluació de la mobilitat generada

Decret 135/1995, Codi d'Accessibilitat de Catalunya

Decret 266/2006, declaració de z. de prot. especial de l'ambient atmosfèric (i Directiva 2008/50/CE)

Llei 16/2002 de contaminació acústica

Llei 6/2009 d'avaluació Ambiental de Plans i Programes

Instruments de planificació relacionats

Pla Territorial General de Catalunya

Pla Territorial Metropolità de Barcelona (PTMB)

Pla General Metropolità (PGM)

Pla de mobilitat de Barcelona

Pla Director de la Mobilitat de la Regió Metropolitana de Barcelona (pdM)

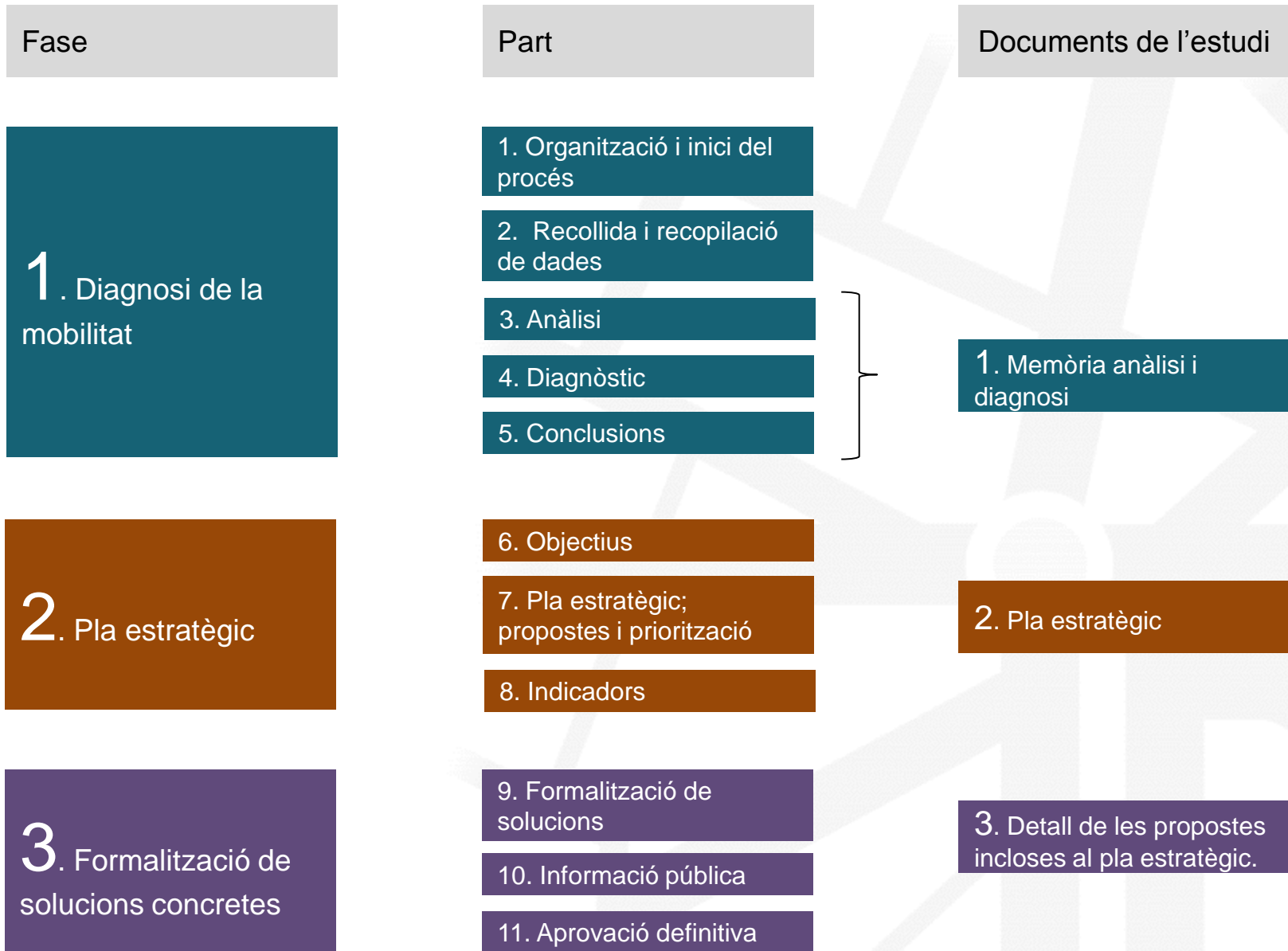
Pla d'Accessibilitat de Barcelona

Pla de l'energia de Catalunya

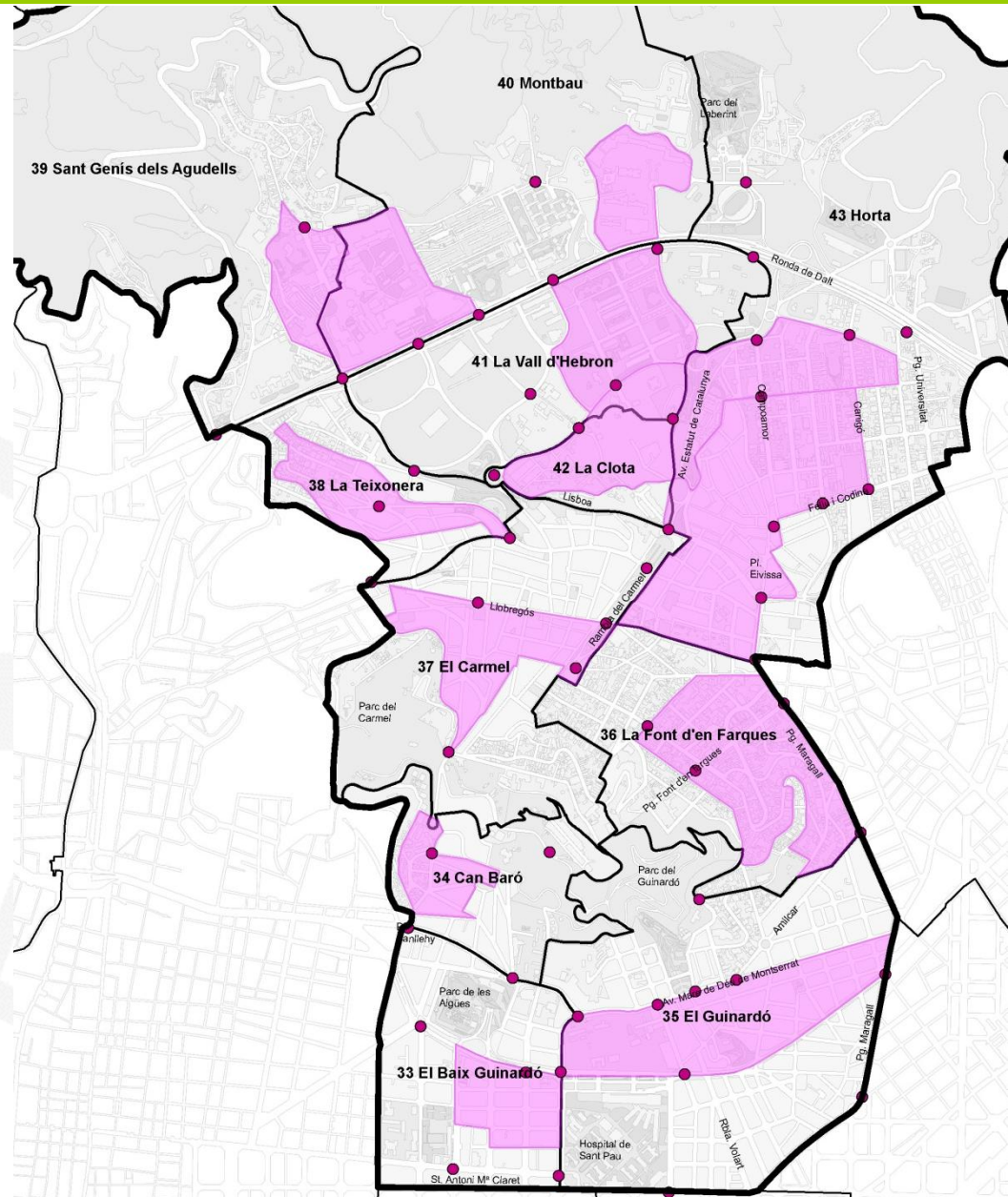
Pla d'actuacions per la millora de la qualitat de l'aire

Pla d'Energia, Canvi Climàtic i Qualitat atmosfèrica de Barcelona (PECQ 2010-2020)

Pla per la Reducció de la Contaminació Acústica de la Ciutat de Barcelona 2010-2020



- 56 aforament de vianants
- 195 enquestes a vianants a 11 zones del districte
- Inventari d'aparcament
- Inventari de passos de vianants
- Inventari d'accessibilitat als 147 equipaments del barri.
- Inventari d'amplada de voreres
- Inventari de pendents



ÍNDEX

Context territorial

Els desplaçaments

Els Vianants

Les Bicicletes

El Transport Públic

El vehicle privat

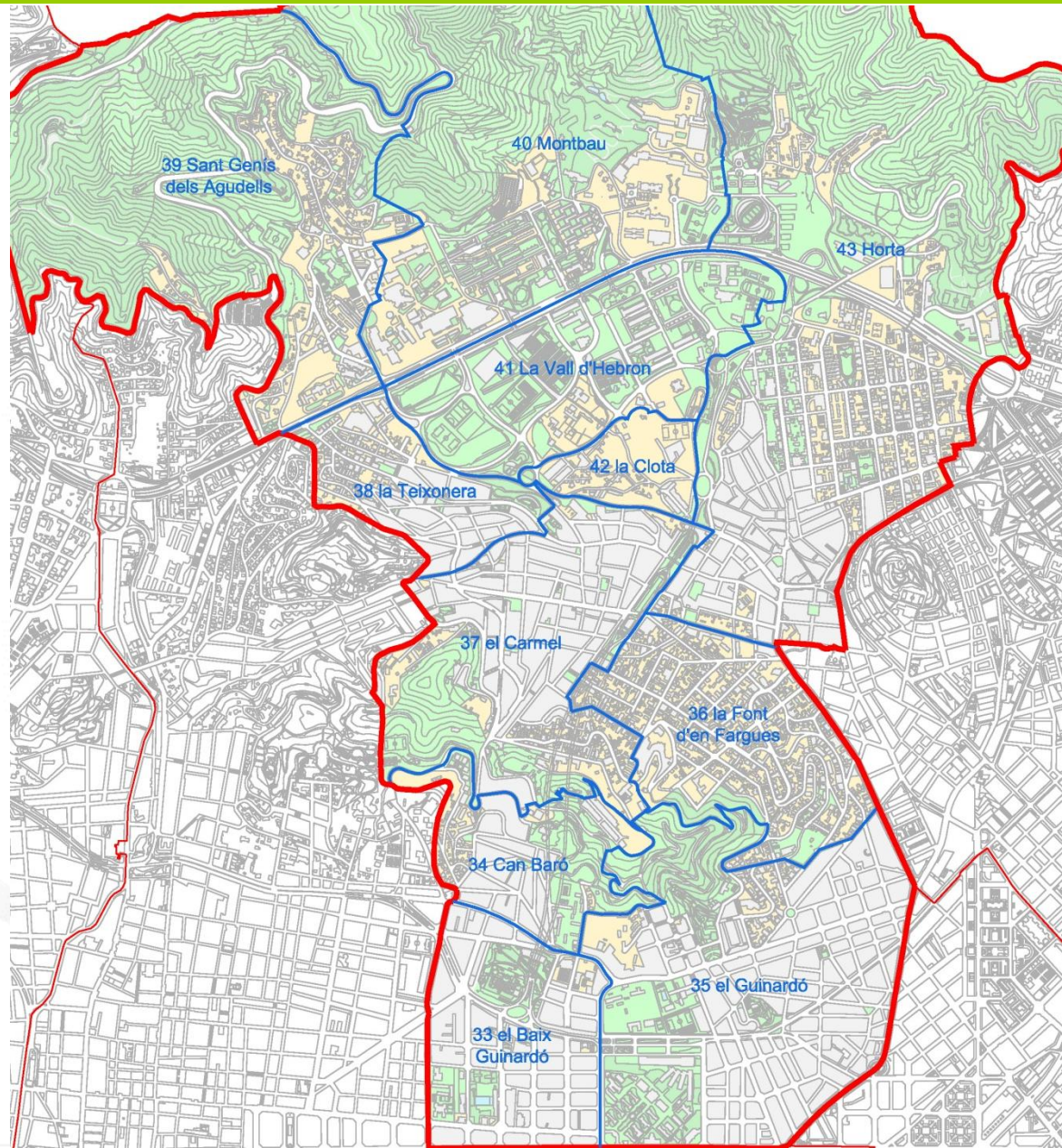
La seguretat viària



- 1.192 hectàrees, el tercer districte més extens de Barcelona (11,9% de la superfície municipal).

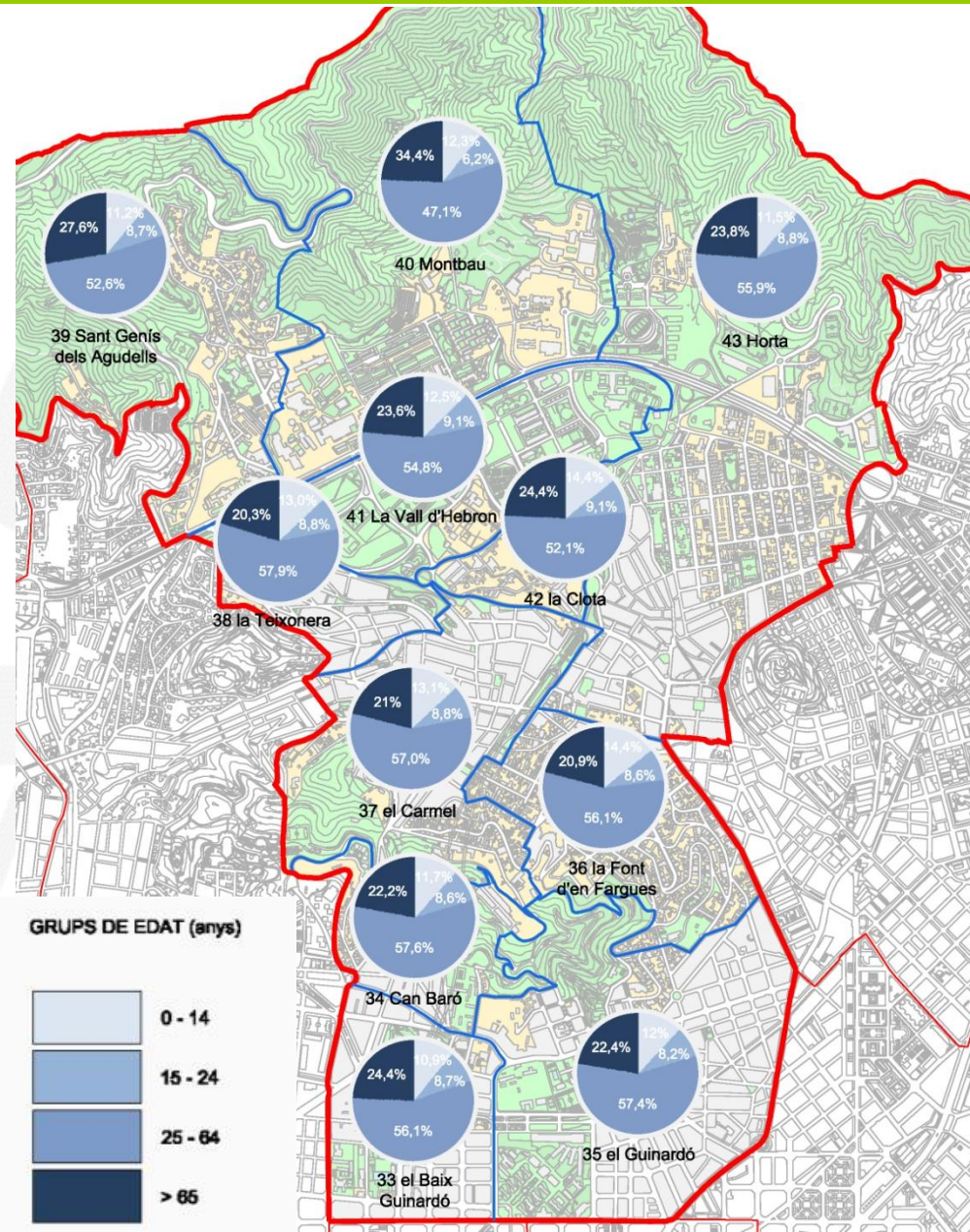
- Morfologia territorial molt fragmentada amb 11 barris.

1. El Guinardó
2. El Baix Guinardó
3. Can Baró
4. La Font d'en Fargues,
5. El Carmel
6. La Teixonera,
7. Horta
8. Vall d'Hebron
9. Sant Genís dels Agudells
10. Montbau
11. La Clota



Context territorial: Població

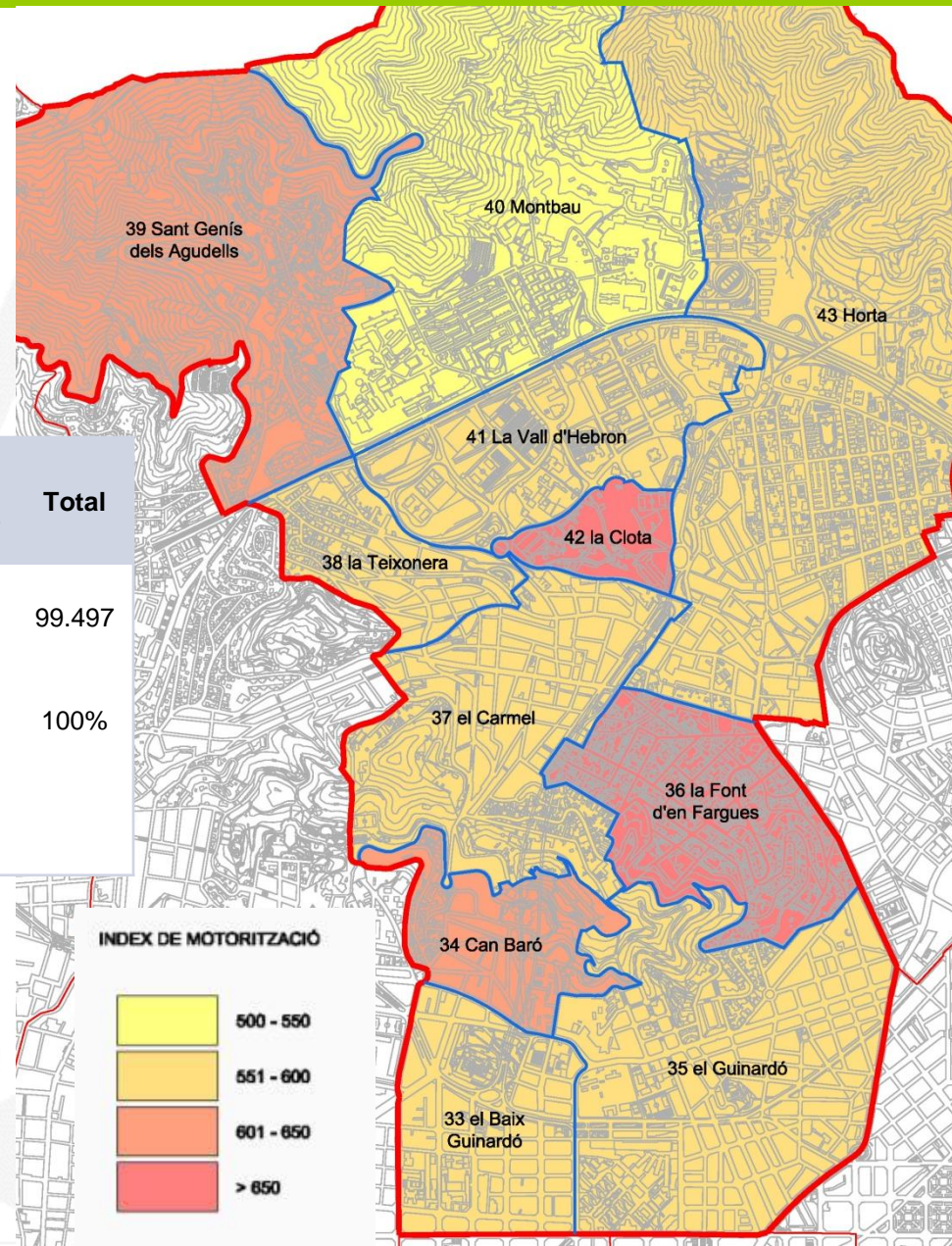
- La població censada al districte és de **169.512 habitants**.
- Els barris més poblats són el **Guinardó**, el **Carmel** i **Horta**. Concentren el **56%** de la població que resideix al districte.
- Les densitats més elevades són els barris el Baix Guinardó, el Carmel i la Teixonera. En tots ells les densitats superen els 30.000 hab./km².
- La proporció de **gent de més de 65 anys** és del **23%** (20,8% a Barcelona).
- La renda familiar mitjana disponible per habitant (2010) és 80,7 (Índex Barcelona=100).



Context territorial: Motorització

- Horta-Guinardó té un índex de motorització baix, de **587 veh./1.000 hab.** inferior a la mitjana municipal (604,4 veh./1.000 hab.).

	Turismes	Motos	Ciclo-motors	Camions i furgonetes	Altres vehicles	Total
Absoluts	61.284	21.155	9.891	4.947	2.220	99.497
%	61,6%	21,3%	9,9%	5,0%	2,2%	100%
% Barcelona	63,2%	23,34%	11,13%	0,29%	2,02%	



ÍNDEX

Context territorial

Els desplaçaments

Els Vianants

Les Bicicletes

El Transport Públic

El vehicle privat

La seguretat viària



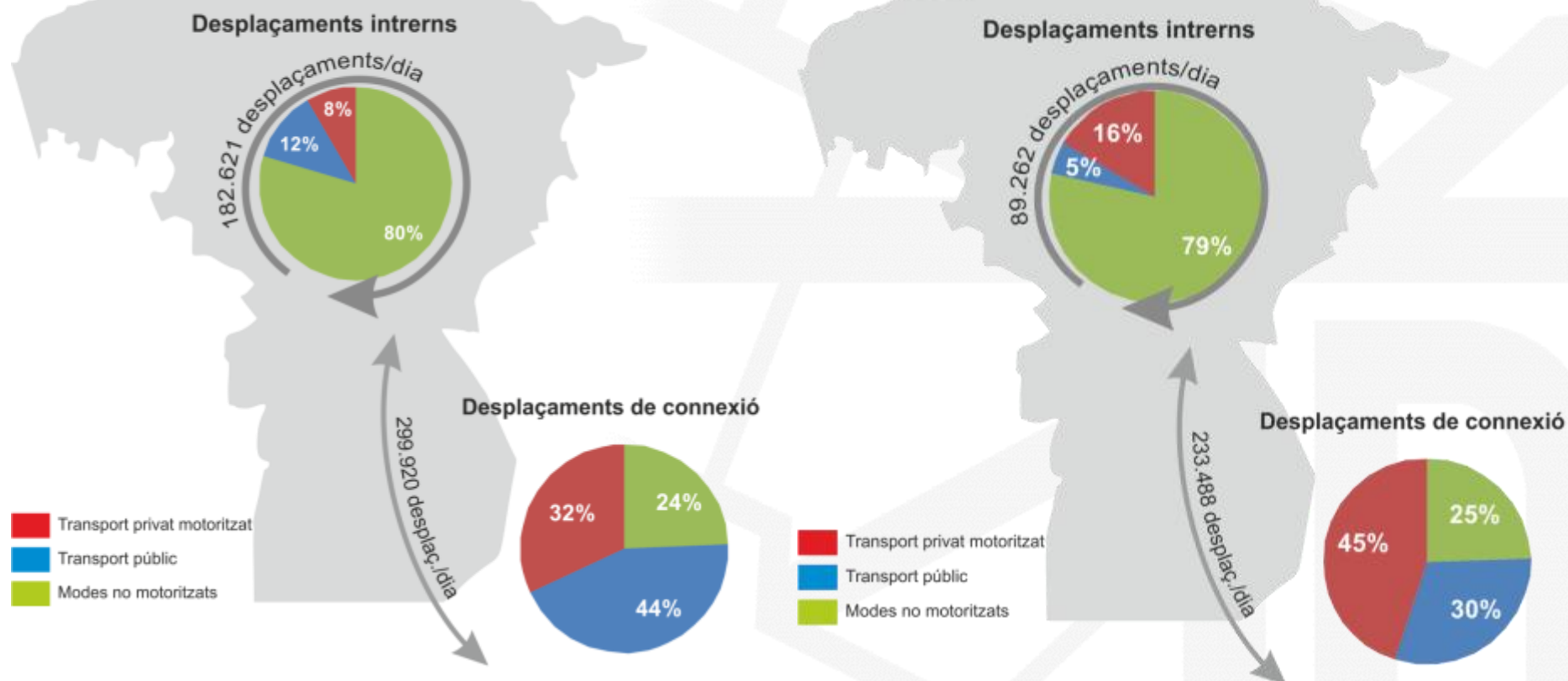


Els desplaçaments

- Els residents d'Horta Guinardó realitzen **diàriament 482.541 viatges** en dies feiners.
- El 37,8% dels viatges són de caràcter intern (origen i destí dins del districte).
- El 45% dels viatges s'efectuen en mitjans no motoritzats.
- El 80% dels viatges interns es realitzen amb mitjans no motoritzats.
- En els viatges externs, el transport públic és el mode de transport més utilitzat (44%).

FEINER

FESTIU



ÍNDEX

Context territorial

Els desplaçaments

Els Vianants

Les Bicicletes

Els Transport Públic

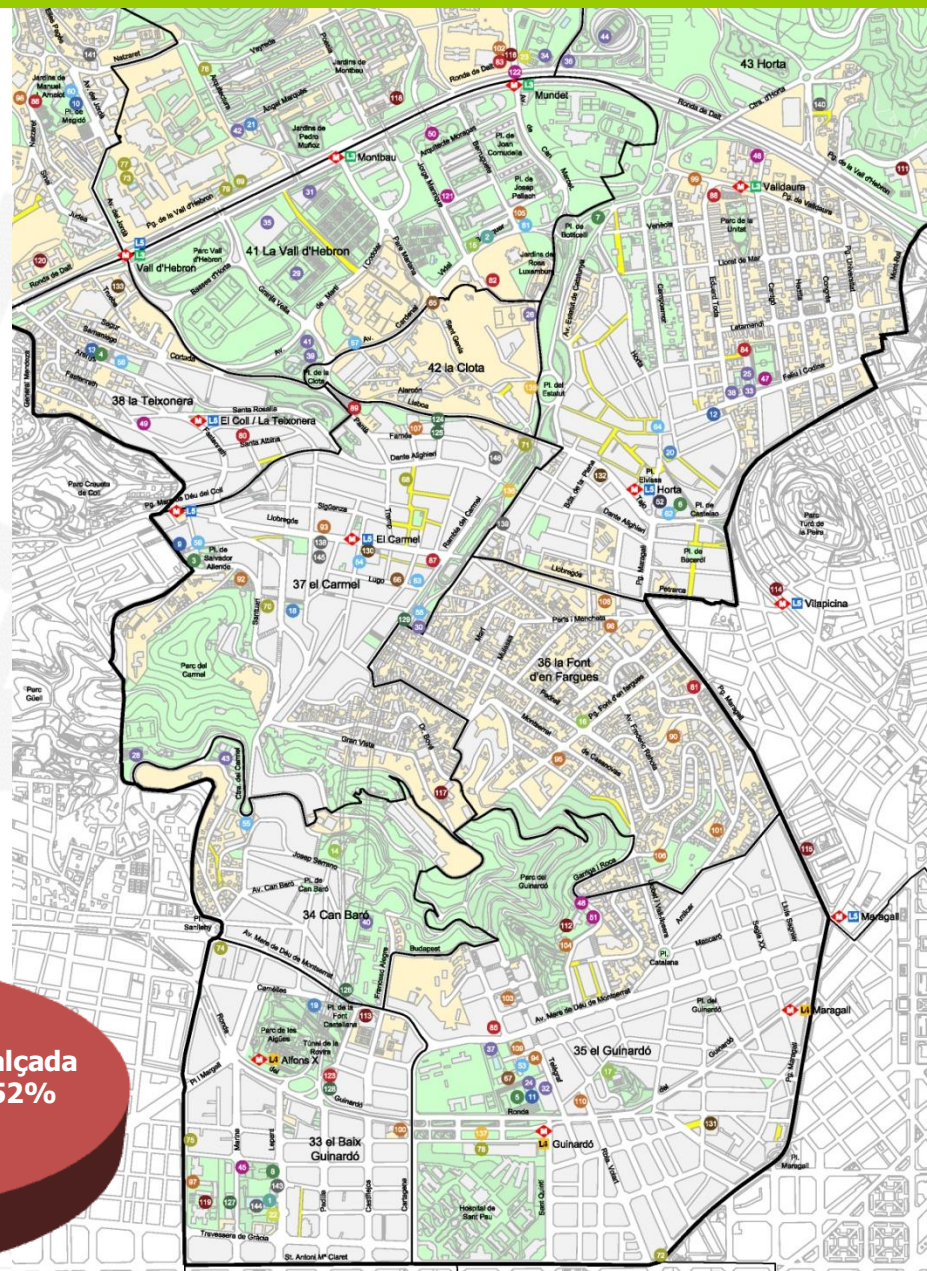
El vehicle privat

La seguretat viària

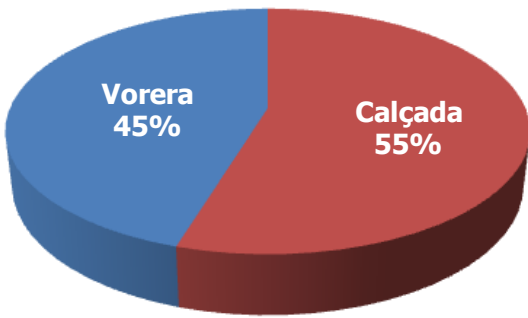


Els vianants: Xarxa desplaçaments a peu

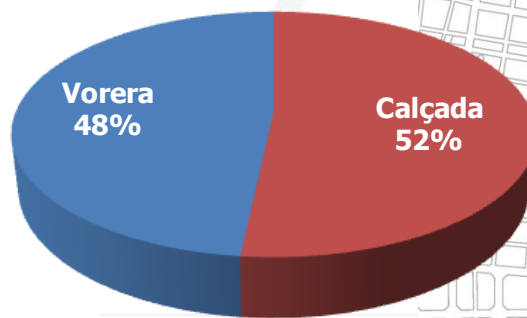
- El 48% de l'espai viari està destinat al vianant.
- 146 centres d'atracció.
- Orografia accidentada que determina els desplaçaments.
- Dificultat en les connexions longitudinals.



Barcelona



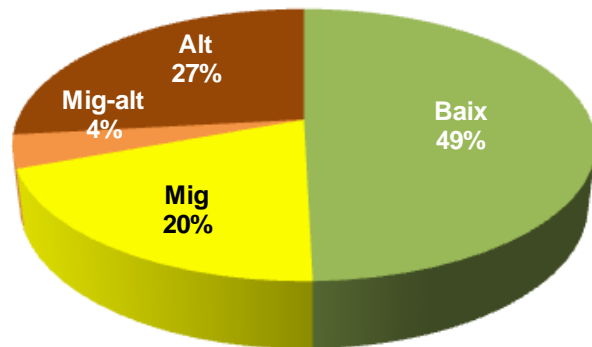
Horta-Guinardó



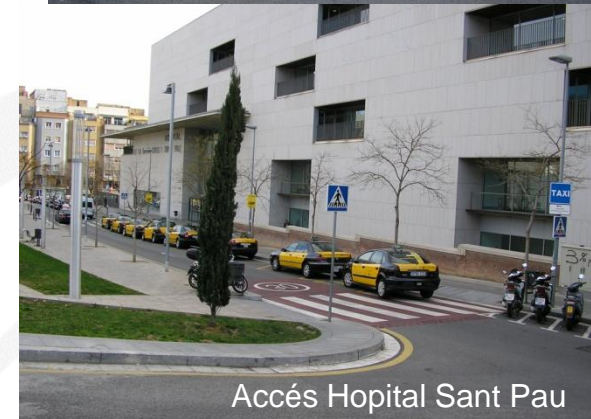
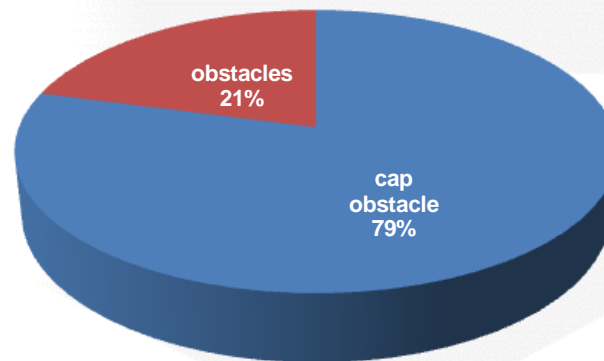
Els vianants: Centres d'atracció

- El 31% dels centres es localitzen en carrers amb pendents elevades.
- El 90% dels centres disposa de vorera accessible. No obstant, en el 21% dels centres hi ha obstacles a les voreres.
- El 81% dels centres disposen de passos de vianants adaptats/practicables.
- La il·luminació és l'aspecte més deficitari. EL 70% dels centres no disposen d'una correcta il·luminació en els seus accessos.

Pendents carrers entrada centres



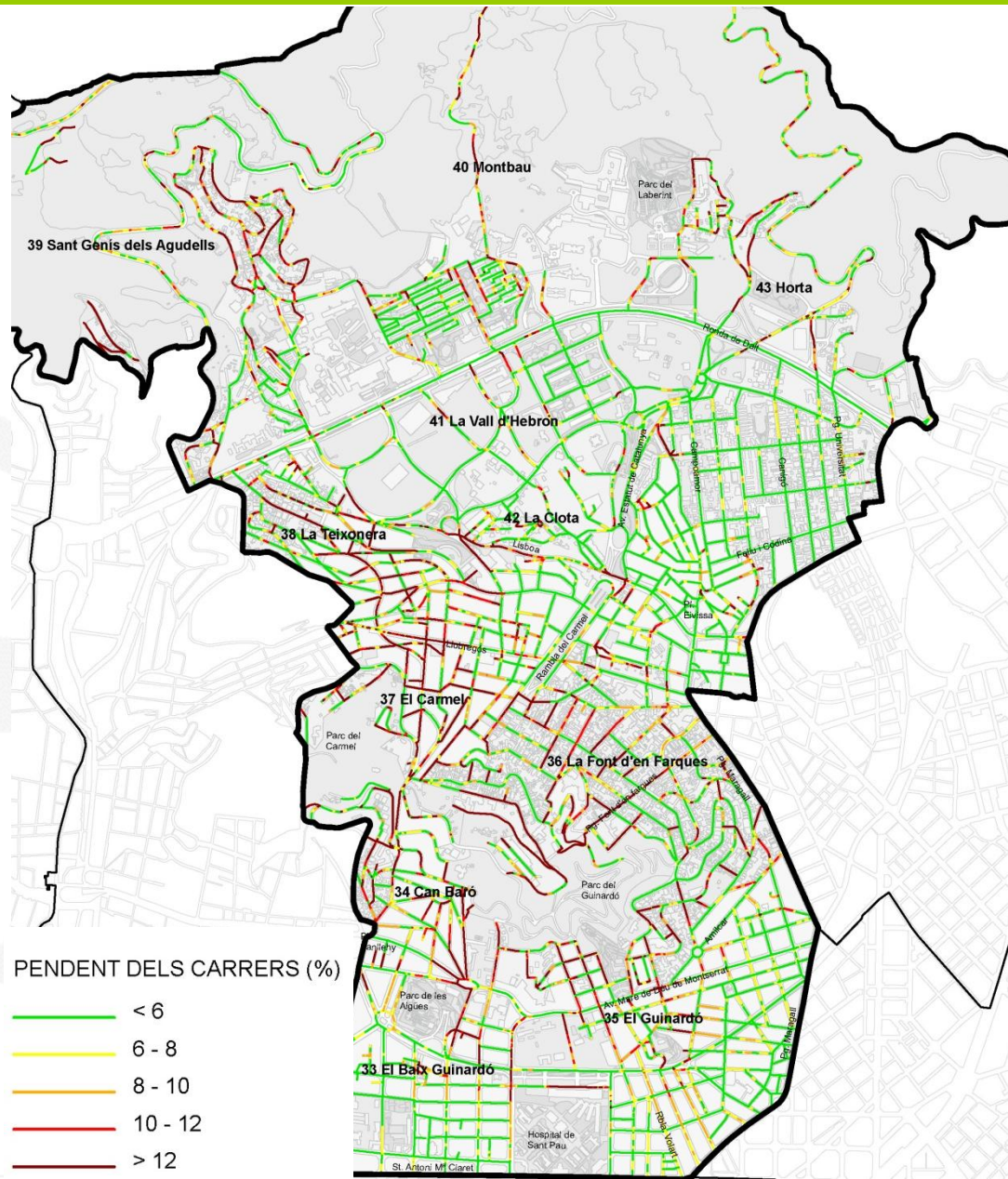
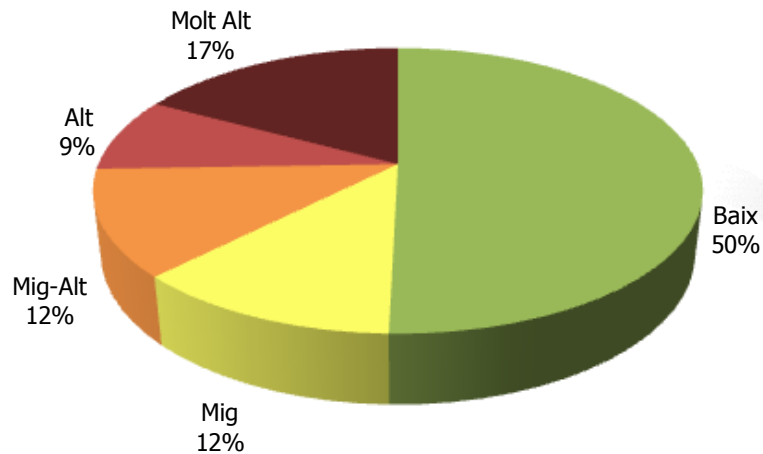
Obstacles a la vorera d'accés



Els vianants: El pendent

- Relleu accidentat; el mitjà a peu està penalitzat.
- Els carrers que presenten un pendent alt o molt alt (igual o superior al 10%) és consideren inaccessibles.
- Els pendents Mig-Alt incompleix el Codi d'accessibilitat si té més de 10 metres de longitud.
- Els barris amb més pendent són els més propers al Parc del Guinardó, del Carmel i serra de Collserola.

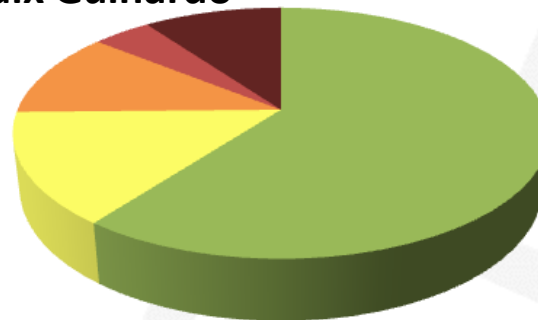
! • El 26% de la xarxa és inaccessible.



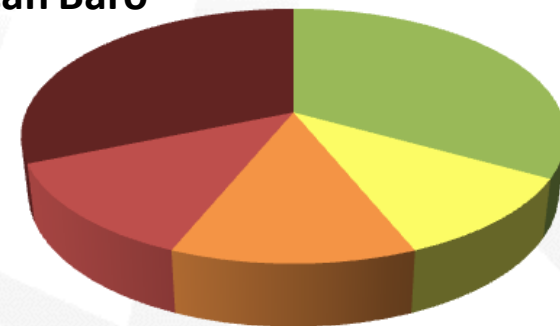


- El 44% de la xarxa de Can Baró i el 42% del Carmel és inaccessible. Amb pendents superiors al 10%.
- Més del 70% de la xarxa del Guinardó i Baix Guinardó presenta pendents inferiors al 8%.

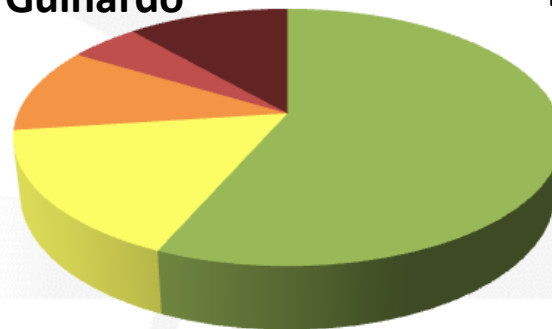
Baix Guinardó



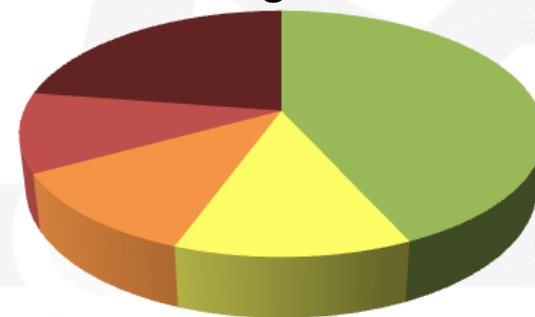
Can Baró



El Guinardó



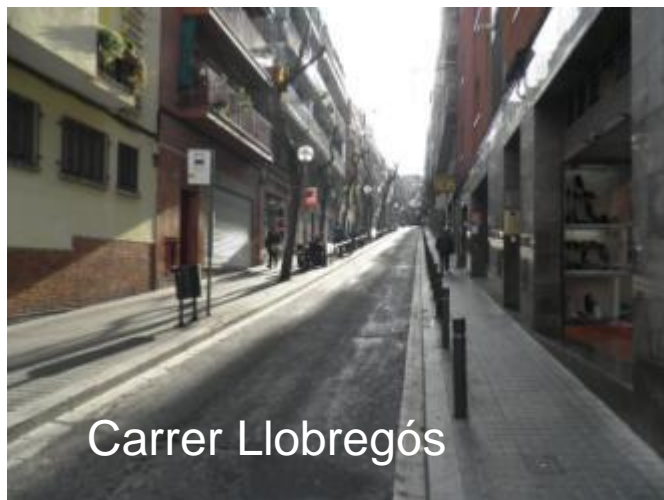
La Font d'en Fargues



El Carmel



La Teixonera



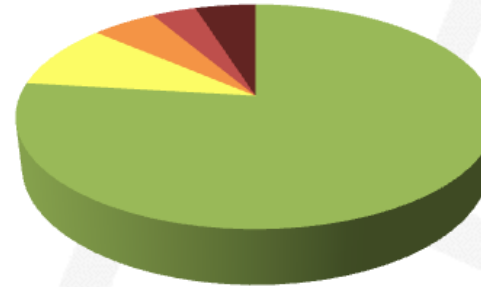
Carrer Llobregós



- Els barris de Vall d'Hebron i Horta tenen més del 80% de la xarxa amb pendents inferiors al 8%.
- Per contra, el 25% de la xarxa de Sant Genís dels Agudells té pendents superiors al 10%.



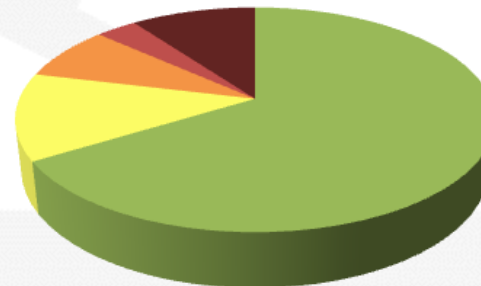
La Vall d'Hebron



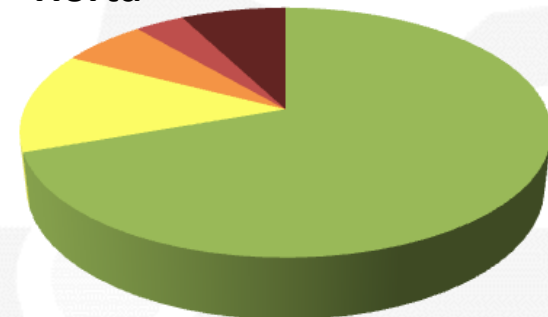
Montbau



La Clota

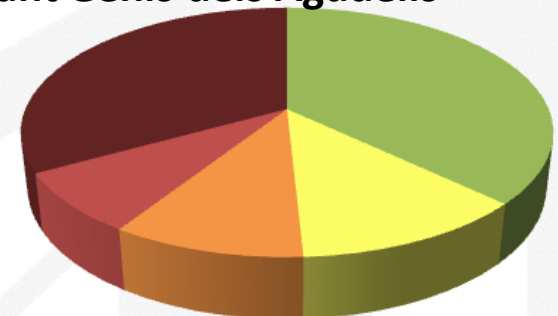
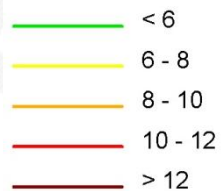


Horta



Sant Genís dels Agudells

PENDENT DELS CARRERS (%)



Els vianants: Elements mecànics (I)

Elements mecànics al districte d'Horta-Guinardó: **3 ascensors inclinats, 6 ascensors verticals, 28 escales mecàniques.**

El Guinardó

- 2 ascensors inclinats consecutius situats al carrer Telègraf, 2011.
- 2 trams d'escales mecàniques, 2011.



El Baix Guinardó i el Guinardó

3 ascensors verticals i 2 escales mecàniques (carrer de Thous , carrer Castillejos, 2011).



Els vianants: Elements mecànics (II)

El Carmel

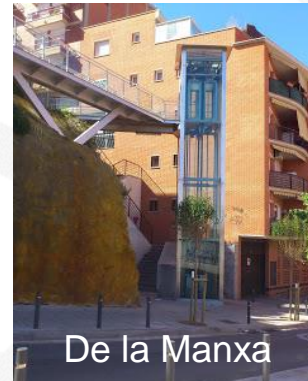
- Ascensor inclinat salva 30 metres de desnivell al carrer Alguer, entre Murtra i Santuari. L'ascensor el CAP i la Biblioteca Juan Marsé, situats al costat de l'estació, 2010.
- 2 trams d'escaleres mecàniques uneixen el carrer Agudells i Calderón, 2007.
- 2 trams d'escaleres al carrer Feijoo, 2003.
- 2 tram d'escaleres al carrer de l'Hortal, 2006.
- 1 ascensor i escaleres mecàniques al carrer de la Manxa, 2007
- 3 tres escaleres mecàniques carrer Murtra, 2003.
- 1 escala automàtica reversible Passatge de Ros, 2011.



Murtra



Pstg. Ros



De la Manxa



Agudells



Hortal



Alguer



Feijoo

Els vianants: Elements mecànics (III)

Can Baró

- 3 trams d'escapes mecàniques al carrer José Millán González, 2011.



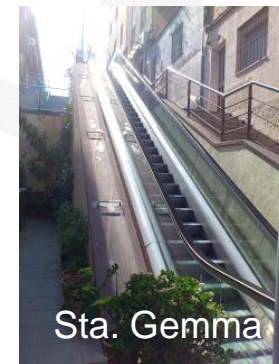
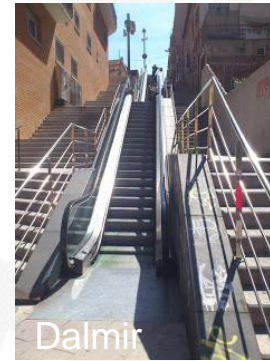
La Vall d'Hebron

- 1 ascensor al carrer Joan Mena, 1992.
- 2 escales mecàniques al passeig Vall d'Hebron, 1992.



La Teixonera

- 2 trams d'escapes mecàniques al carrer Sant Dalmir, 2007.
- 1 tram al carrer Santa Gemma, 2007.



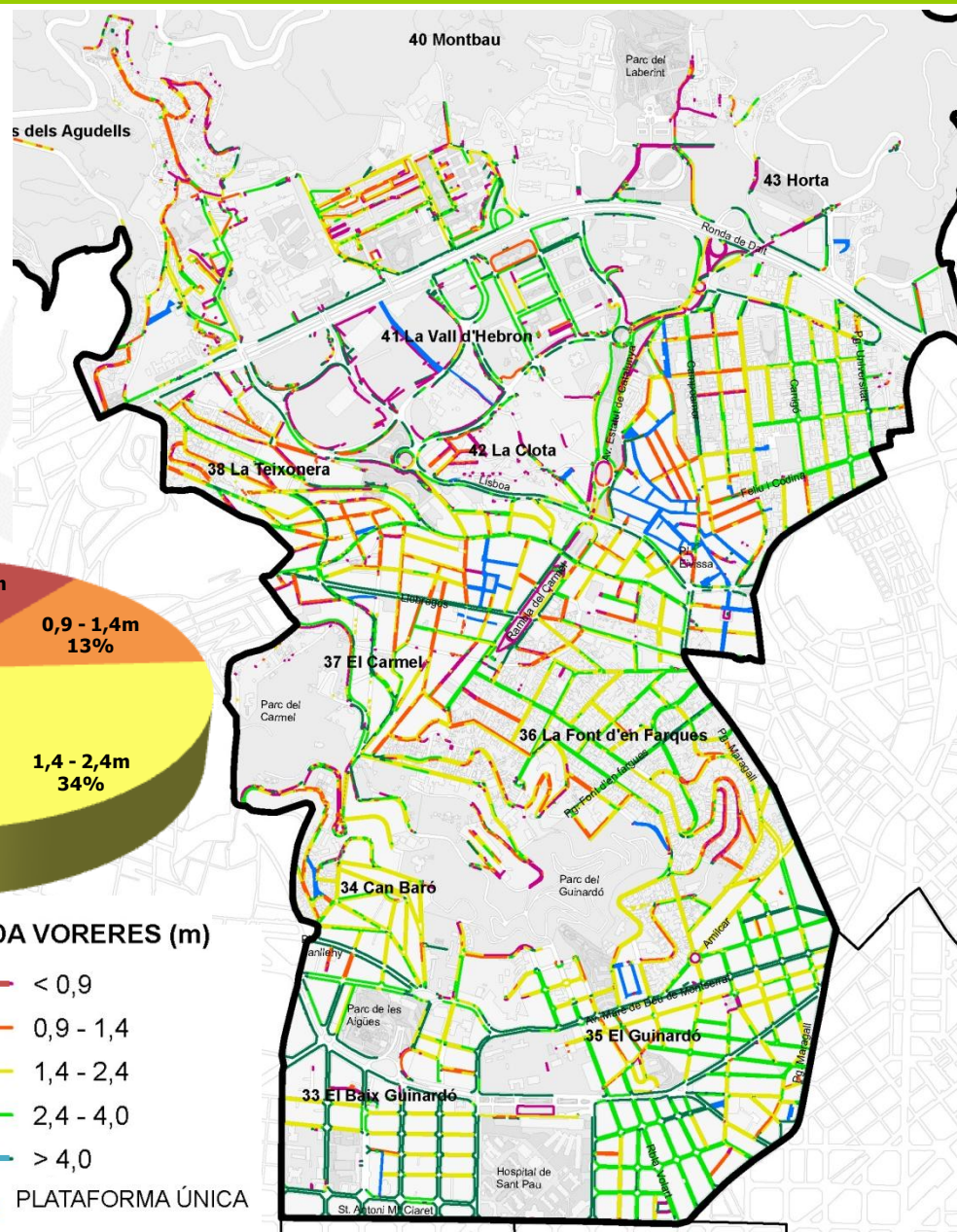
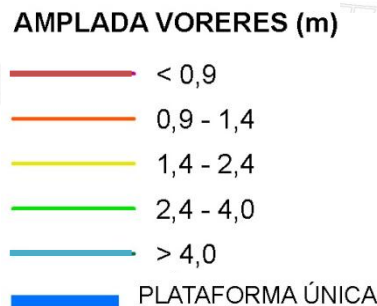
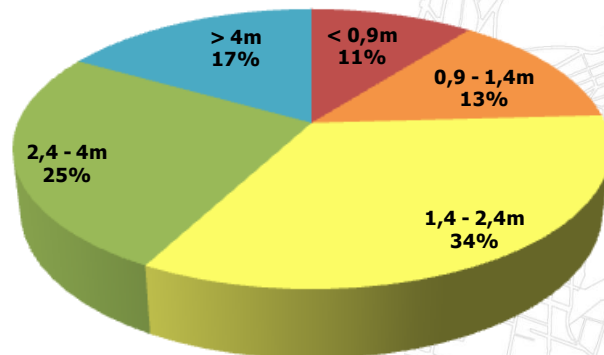
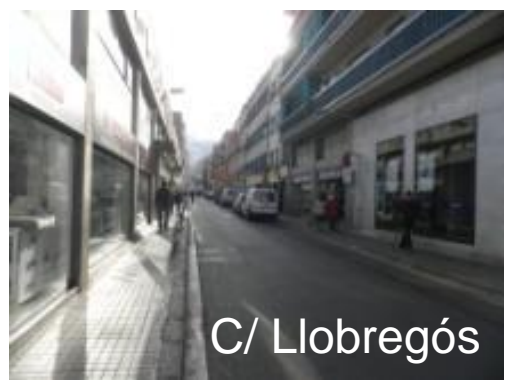
Horta / el Carmel

- Ascensor rambla del Carmel amb carrer Lisboa facilita l'accés al CAP d'Horta, 2011.



Els vianants: Amplada de les voreres

- 243 km de voreres. L'11% de les voreres d'Horta-Guinardó tenen una amplada inferior a 0,9 metres.
- El 75% de les voreres disposen de més de 1,4 metres d'amplada.
- El 2,87% dels carrers del districte són de plataforma única. Horta disposa del 6,4% de carrers de plataforma única.



Els vianants: Amplada de les voreres

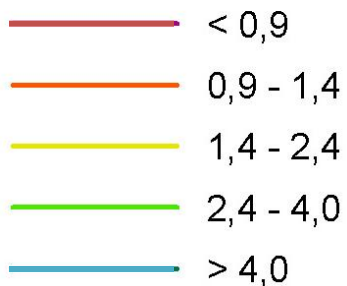


• Al Guinardó i el Baix Guinardó més del 90% de les voreres té una amplada superior a 1'4 metres.



C/ Dante

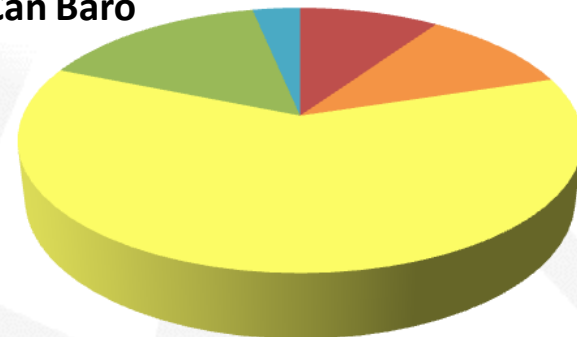
AMPLADA VORERES (m)



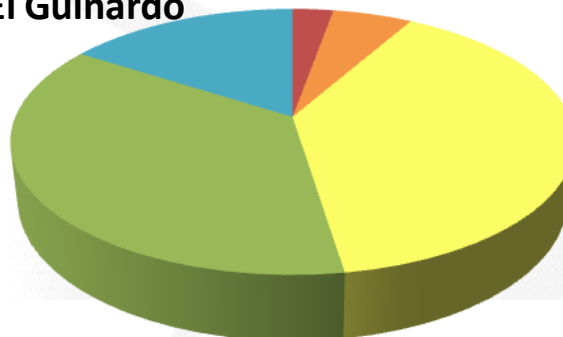
El Baix Guinardó



Can Baró



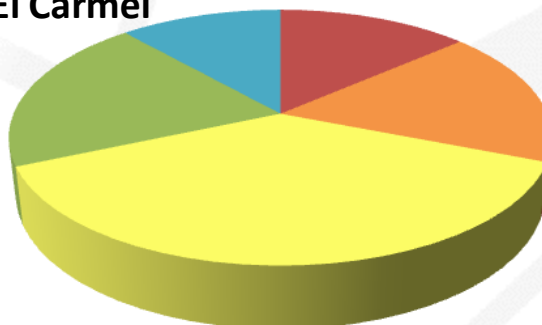
El Guinardó



La Font d'en Fargues



El Carmel



La Teixonera

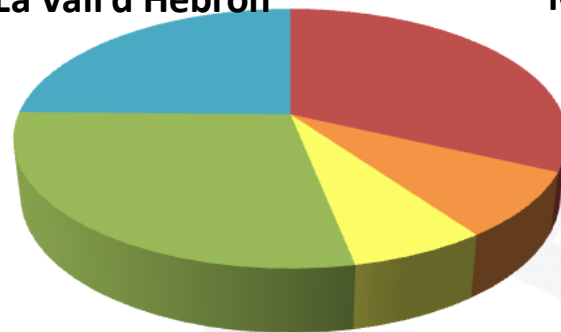


Els vianants: Amplada de les voreres

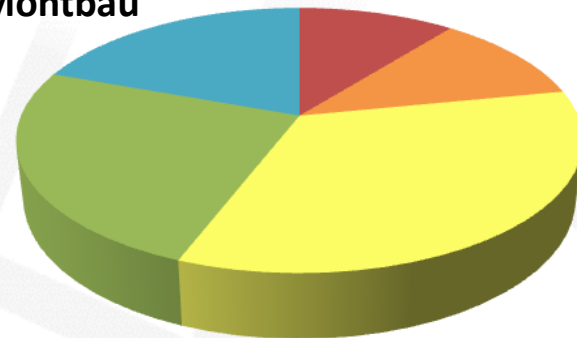
- Al barri de la Clota les voreres superiors a 1,4 metres no superen el 50%.
- A la Vall d'Hebron el 39% de les voreres tenen menys d'1,4 m



La Vall d'Hebron



Montbau



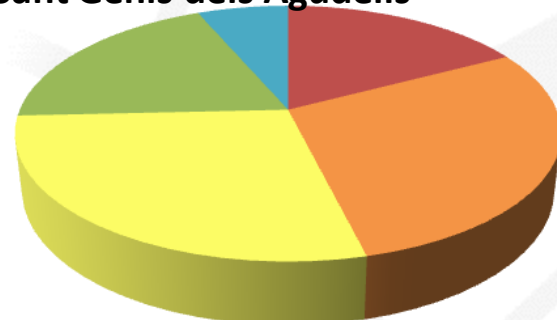
La Clota



Horta



Sant Genis dels Agudells

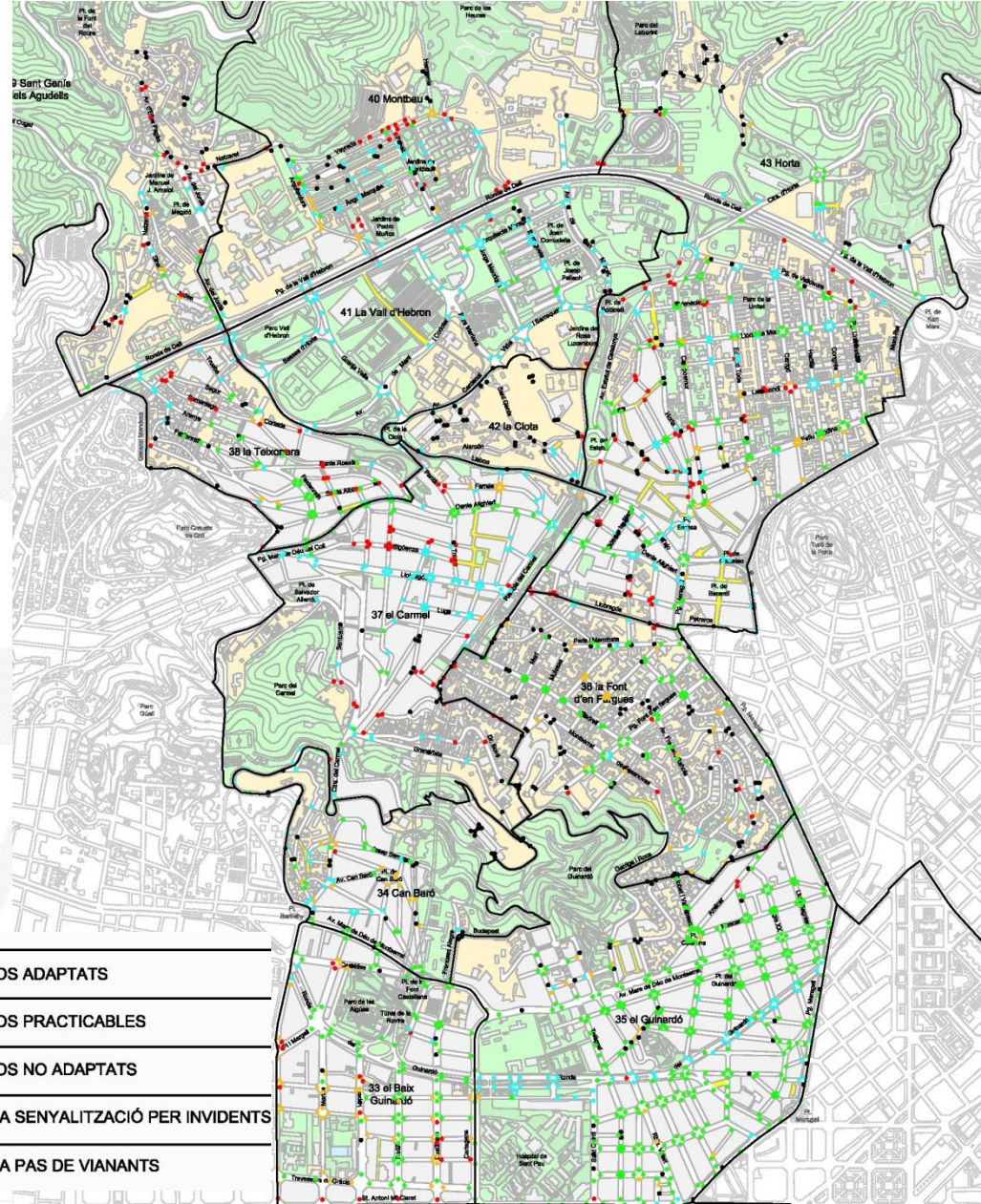
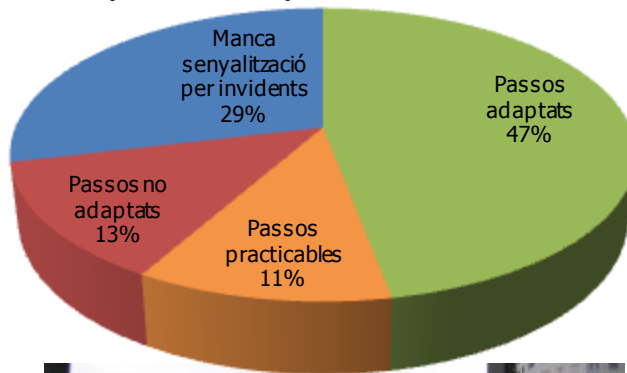


AMPLADA VORERES (m)

- < 0,9
- 0,9 - 1,4
- 1,4 - 2,4
- 2,4 - 4,0
- > 4,0

Els vianants: Passos de vianants

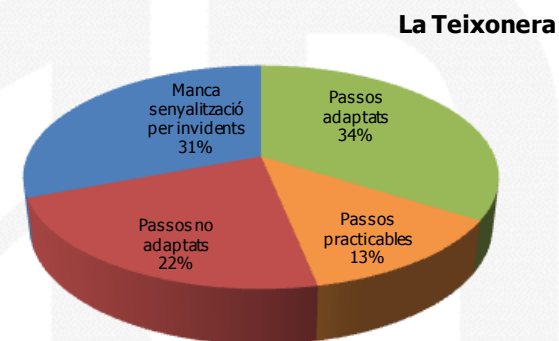
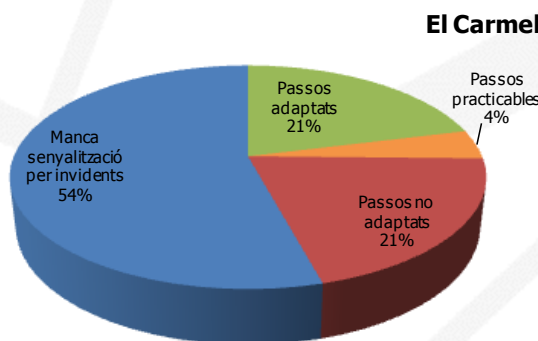
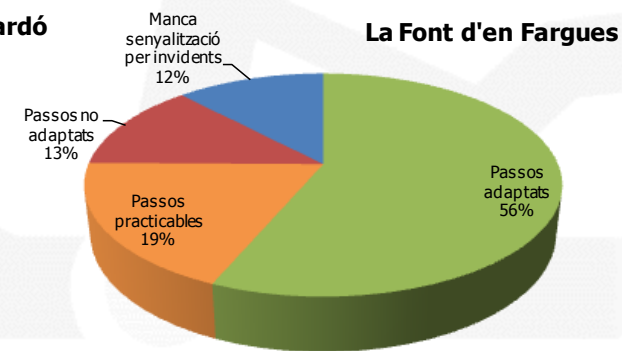
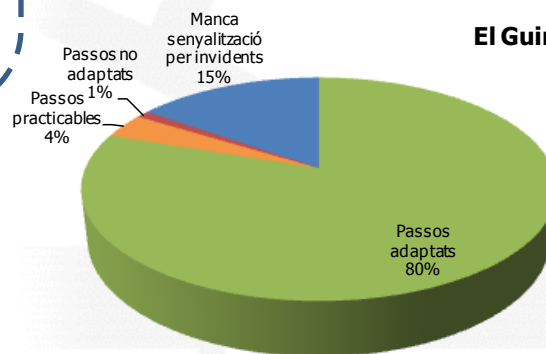
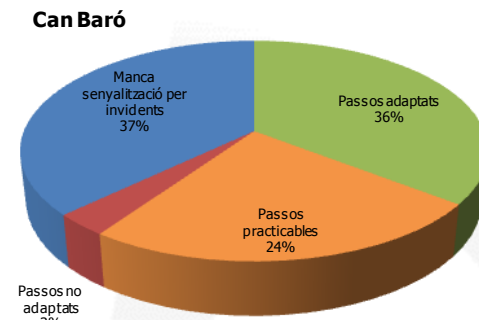
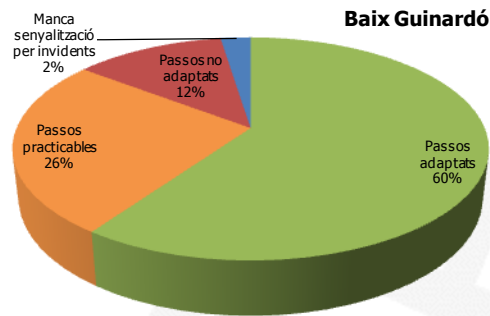
- El 87% dels passos presenten bones condicions (el 47% completament adaptats).
- Hi ha 1.523 passos. 723 estan adaptats i 200 no. Mentre que 613 presenten deficiències lleus d'adaptabilitat.
- Manquen 372 passos de vianants.



Els vianants: Passos de vianants



- El Guinardó, el Baix Guinardó i la Font d'en Fargues són els que tenen alts percentatges de passos adaptats (80, 56 i 60% respectivament).
- El 54% dels passos a El Carmel els manca la senyalització per invidents.

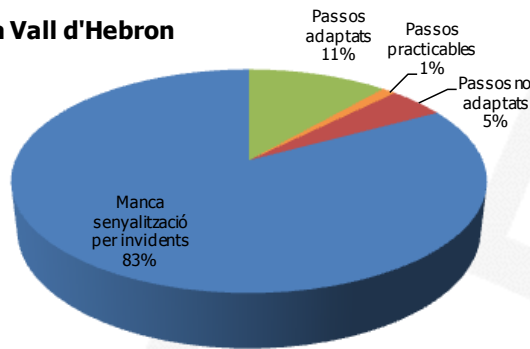


Els vianants: Passos de vianants

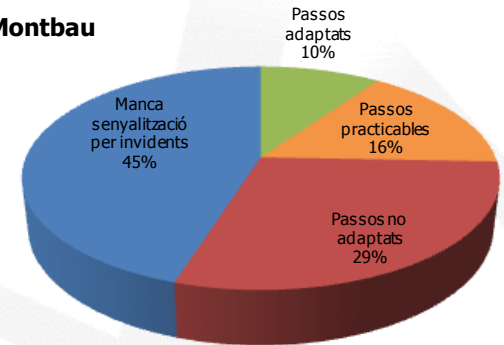


- Sant Genis del Agudells és el barri amb un major percentatge de passos no adaptats.
- La Vall d'Hebron, La Clota i Montbau presenten un elevat nombre de passos de vianants sense senyalització per a invidents..

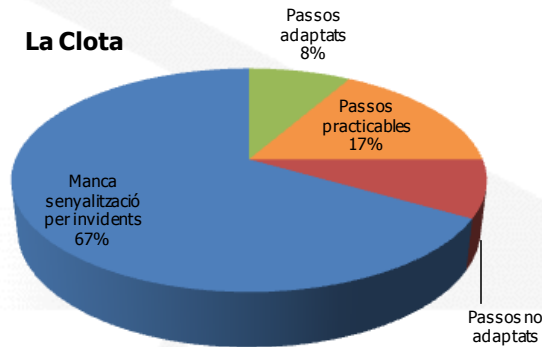
La Vall d'Hebron



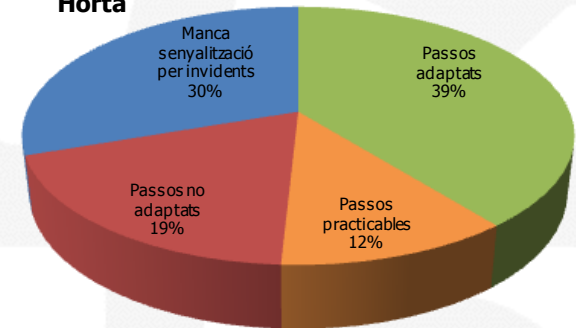
Montbau



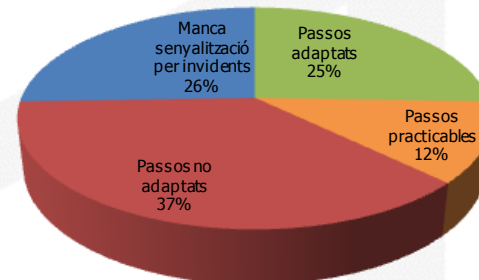
La Clota



Horta



Sant Genís del Agudells

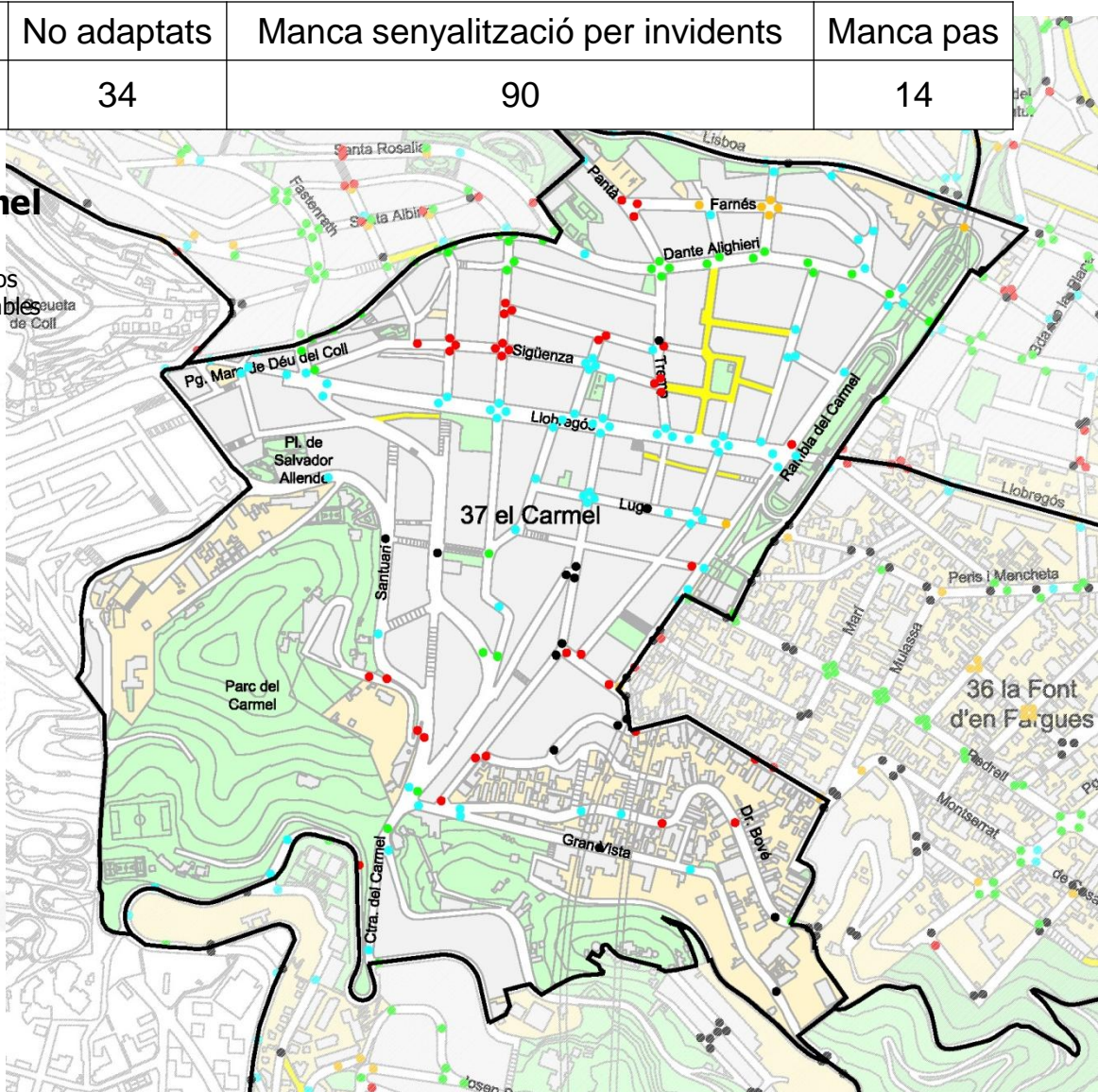
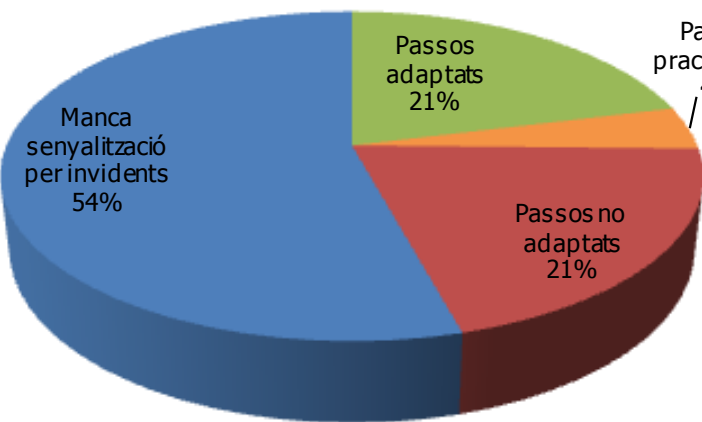


Barri	Nº de passos
Sant Genis dels Agudells	43
Montbau	82
La Vall d'Hebron	88
La Clota	12
Horta	303

Els vianants: Passos de vianants (El Carmel)

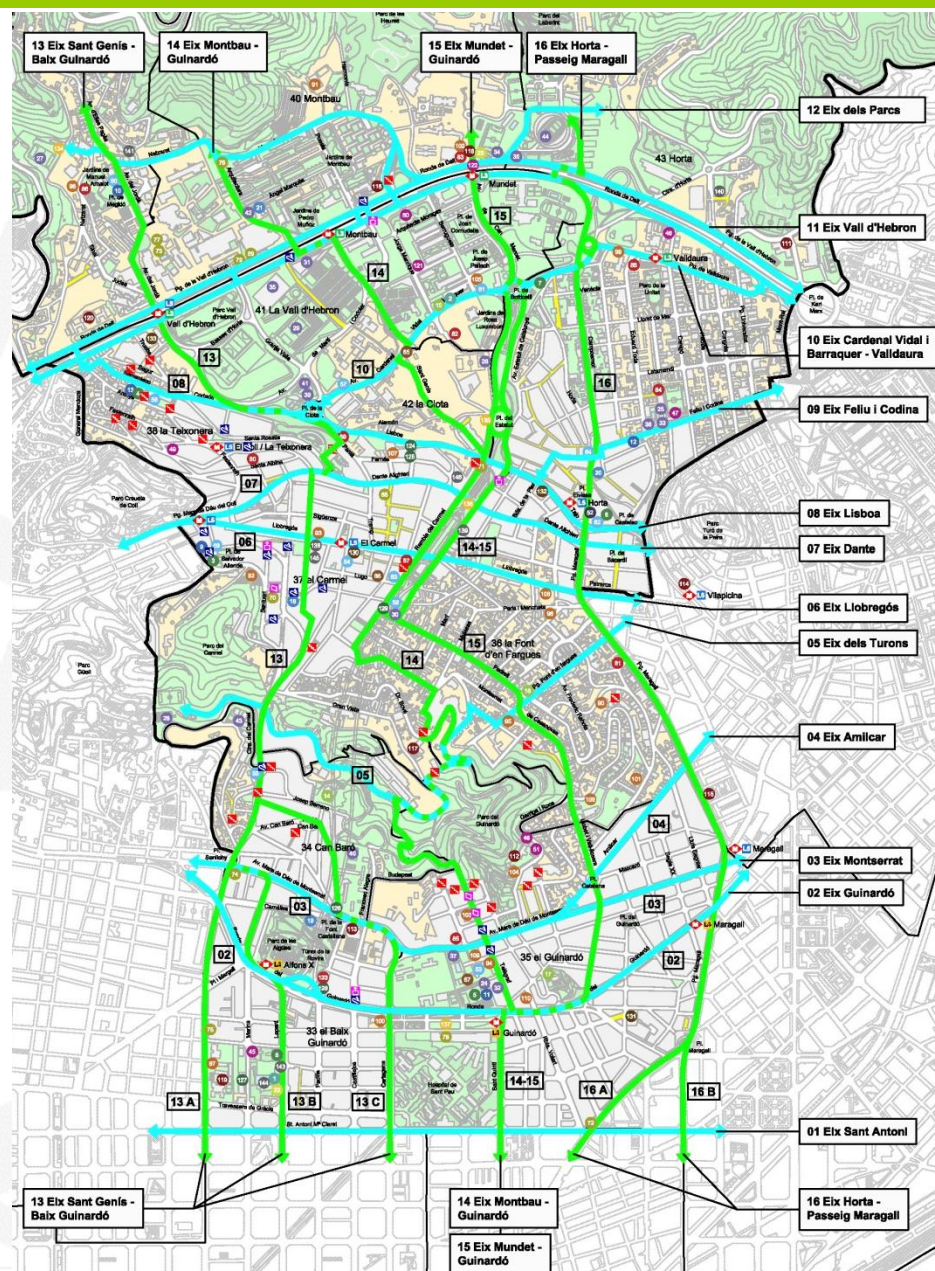
Barri	Adaptats	Practicables	No adaptats	Manca senyalització per invidents	Manca pas
El Carmel	35	7	34	90	14

El Carmel



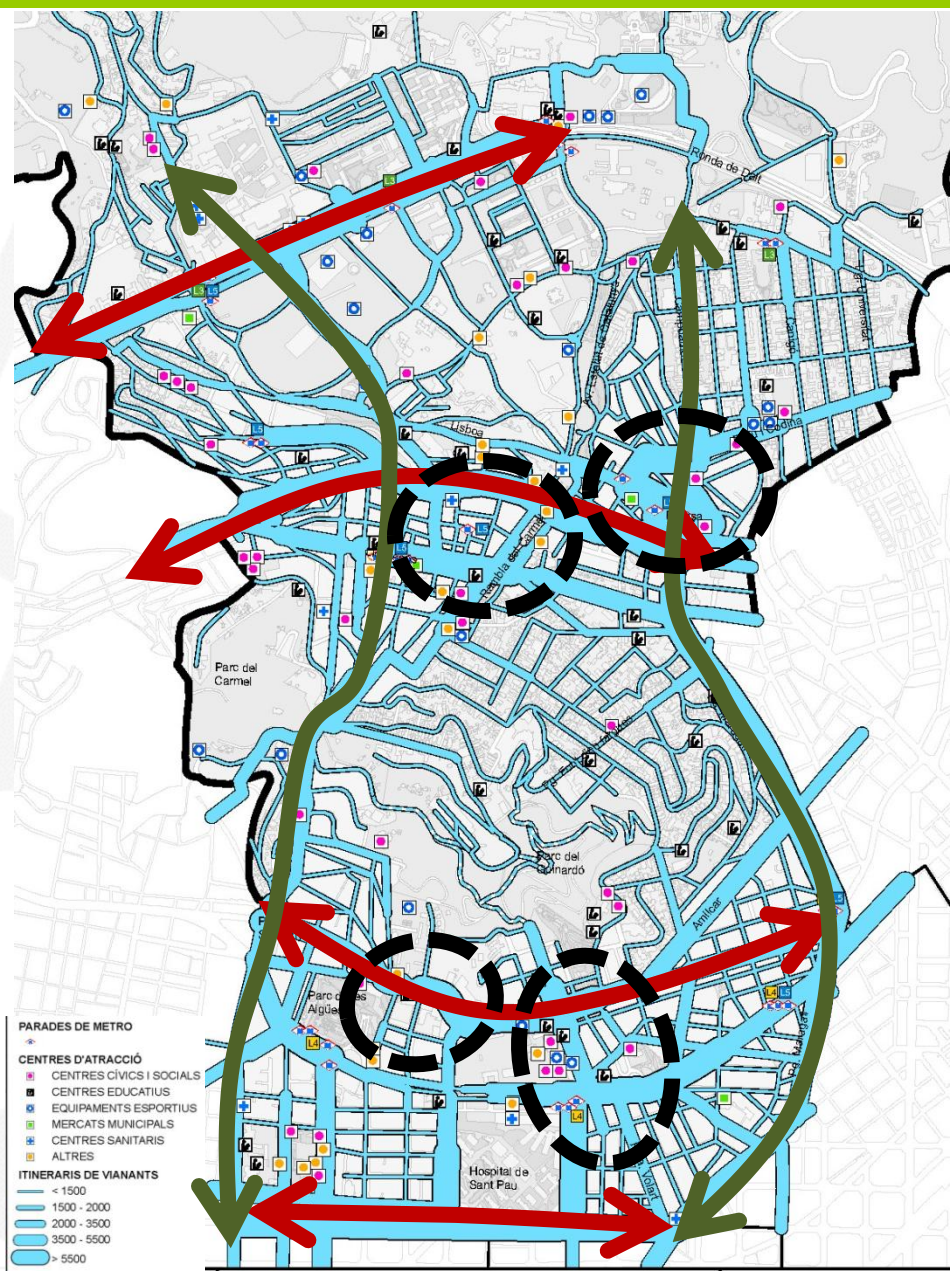
Els vianants: Desplaçaments

- La xarxa d'itineraris per a vianants és una malla ortogonal amb 4 eixos verticals i 12 horitzontals. Amb un total de **43,2 km** d'itineraris per a vianants (21 km d'itineraris verticals i 22,2 km d'itineraris horitzontals).
- Eixos que connecten els diferents centres d'atracció i els diferents barris del districte entre ells.
- Eixos verticals: L'eix st Genís / Baix Guinardó, eix Montbau Guinardó, Eix Mundet Guinardó, Eix Horta / Passeig Maragall.
- Eixos horitzontals: L'eix dels Parcs, l'eix Vall d'Hebron , l'eix Cardenal Vidal i Barraquer / Valldaura, l'eix Feliu i Codina, Eix Lisboa, l'eix Dante, l'eix Llobregós, l'eix dels Turons, l'eix Montserrat, l'eix Amilcar, l'eix Guinardó, l'eix Sant Antoni.



Els vianants: Desplaçaments

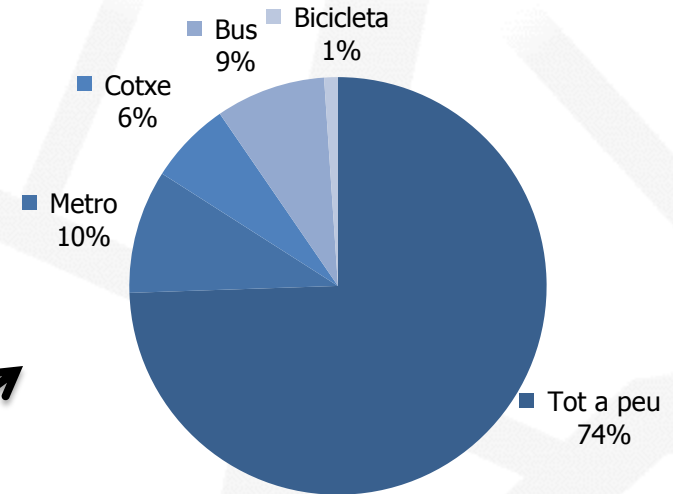
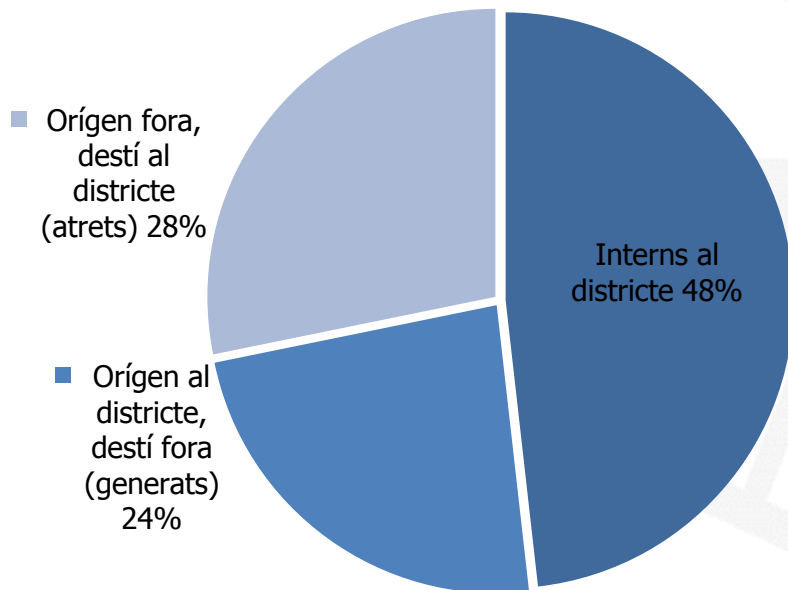
- El principal mode de transport, 80% dels desplaçaments interns i el 24% dels desplaçaments de connexió dels residents, són amb modes no motoritzats. Més de **200.000 desplaçaments a peu cada dia**.
- Destaquen els eixos horitzontals de la Vall d'Hebron, l'eix Dante, l'eix Llobregós, l'eix Montserrat i l'eix Sant Antoni tenen intensitats >5.500 desplaçaments a peu diaris.
- Els eixos verticals, destaca l'eix Maragall, l'eix St. Genís- Baix Guinardó amb una intensitat d'entre 2.000 i 5.500 despl./dia.
- Diferents centralitats amb importants concentracions de desplaçaments de vianants.
 - Plaça Eivissa >5.500 despl./dia.
 - Centre comercial del Carmel,
 - Complex esportiu del Guinardó i Hospital Sant Pau
 - Parc de les Aigües amb plaça Sanlleny.



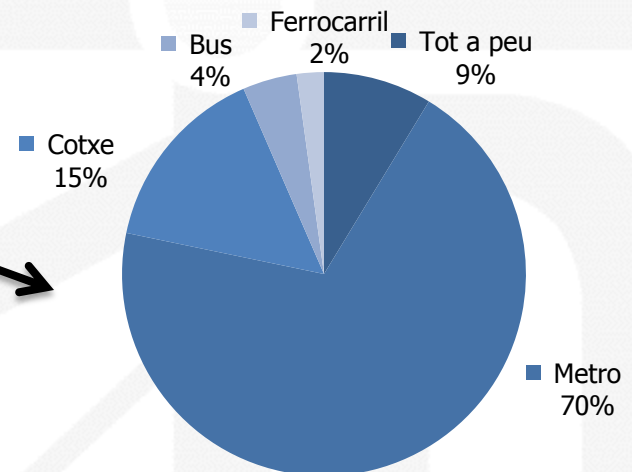
Els vianants: Enquesta

En els desplaçaments interns, s'observen sis relacions amb major nombre de desplaçaments:

- Desplaçaments interns al barri d'Horta (12%)
- Desplaçaments interns al barri del Carmel (7%)
- Desplaçaments interns al Baix Guinardó (6%)
- Desplaçaments entre Horta i la Clota (6%)



Desplaçaments interns



Desplaçaments generats/atrets

Aspectes	Tots enquestats	Enquestats residents
Passos vianants	7,0	7,0
Senyalització	6,9	7,1
Comoditat	6,8	6,9
Accessibilitat	6,7	6,9
Mobiliari	6,6	6,5
Seguretat vianants	6,5	6,4
Neteja	5,9	5,6
Il·luminació	5,9	5,8



- En general, la percepció de les condicions de l'espai viari per part dels vianants és bona.

ÍNDEX

Context territorial

Els desplaçaments

Els Vianants

Les Bicicletes

El Transport Públic

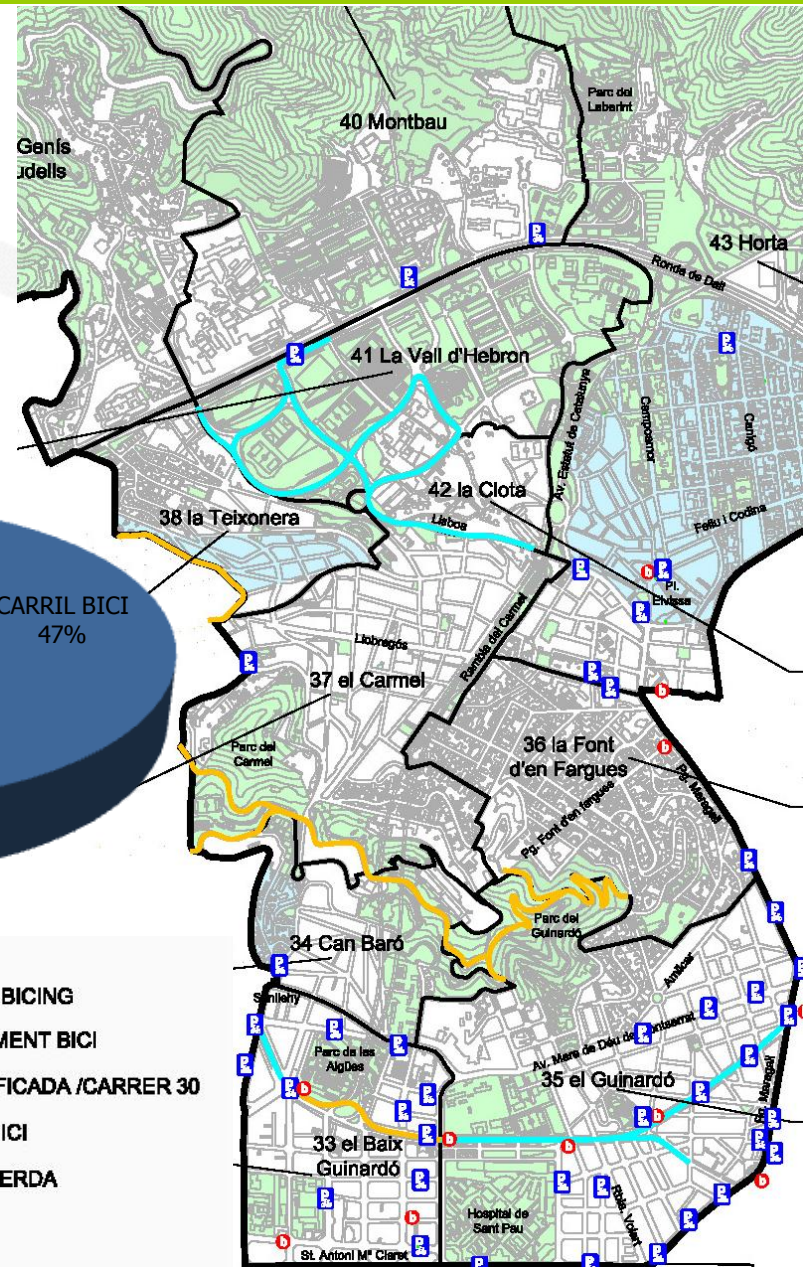
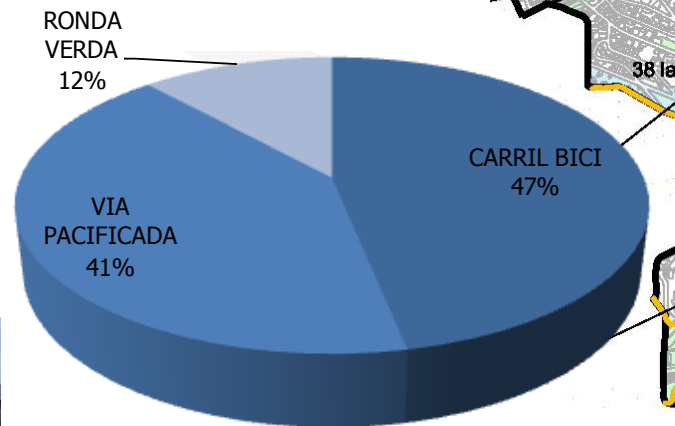
El vehicle privat

La seguretat viària



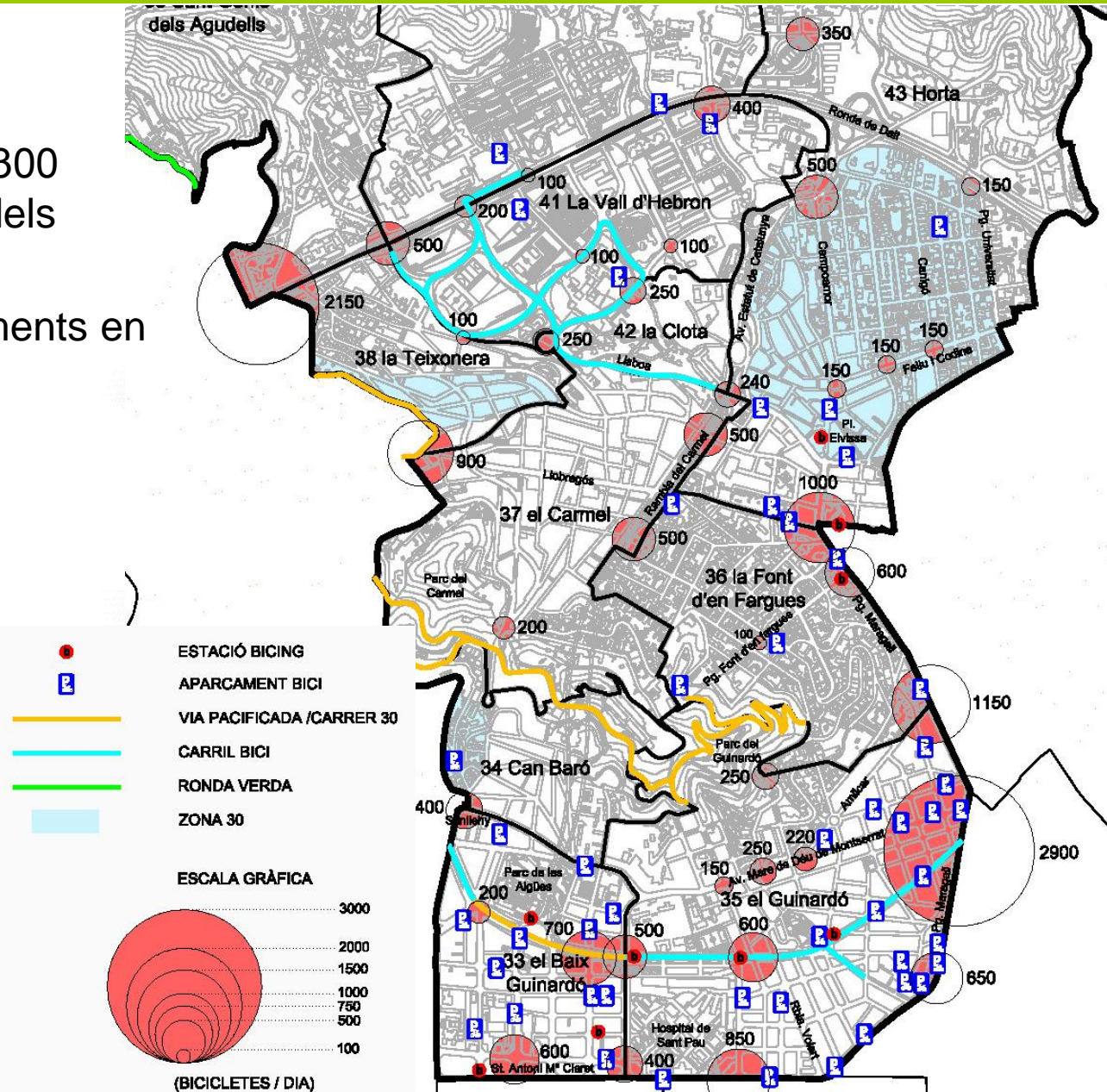
Infraestructura

- 41 aparcaments en superfície, 570 places.
- 11 aparcaments de bicing amb 232 places.
- 11,2 km de vies ciclistes urbanes. **Poca connexió entre les vies.**
- 31 metres de carril bici/1.000 habitant (93 metres/1.000 habitants Bcn)



Demanda

- 19.000 desplaçaments/dia.
- L'eix Maragall concentra 6.300 desplaçaments diaris (35% dels desplaçaments del districte).
- La major part de desplaçaments en bicicleta es donen a la part meridional del districte.



ÍNDEX

Context territorial

Els desplaçaments

Els Vianants

Les Bicicletes

El Transport Públics

El vehicle privat

La seguretat viària



Transport públic: Metro

- 3 línies de metro (L3, L4 i L5). Cobreixen bona part de la trama urbana del districte, amb un millora molt notable des que es va posar en servei el perllongament de la línia L5 el juliol del 2010.
- Totes les estacions de metro excepte la de Maragall estan adaptades a persones amb mobilitat reduïda, com a mínim en un dels seus accessos.
- A la línia L3 6 dels 9 accessos estan adaptats a PMR. A la línia L4 2 de 7 accessos estan adaptats. Finalment, la línia L5 8 de 15 accessos estan adaptats.



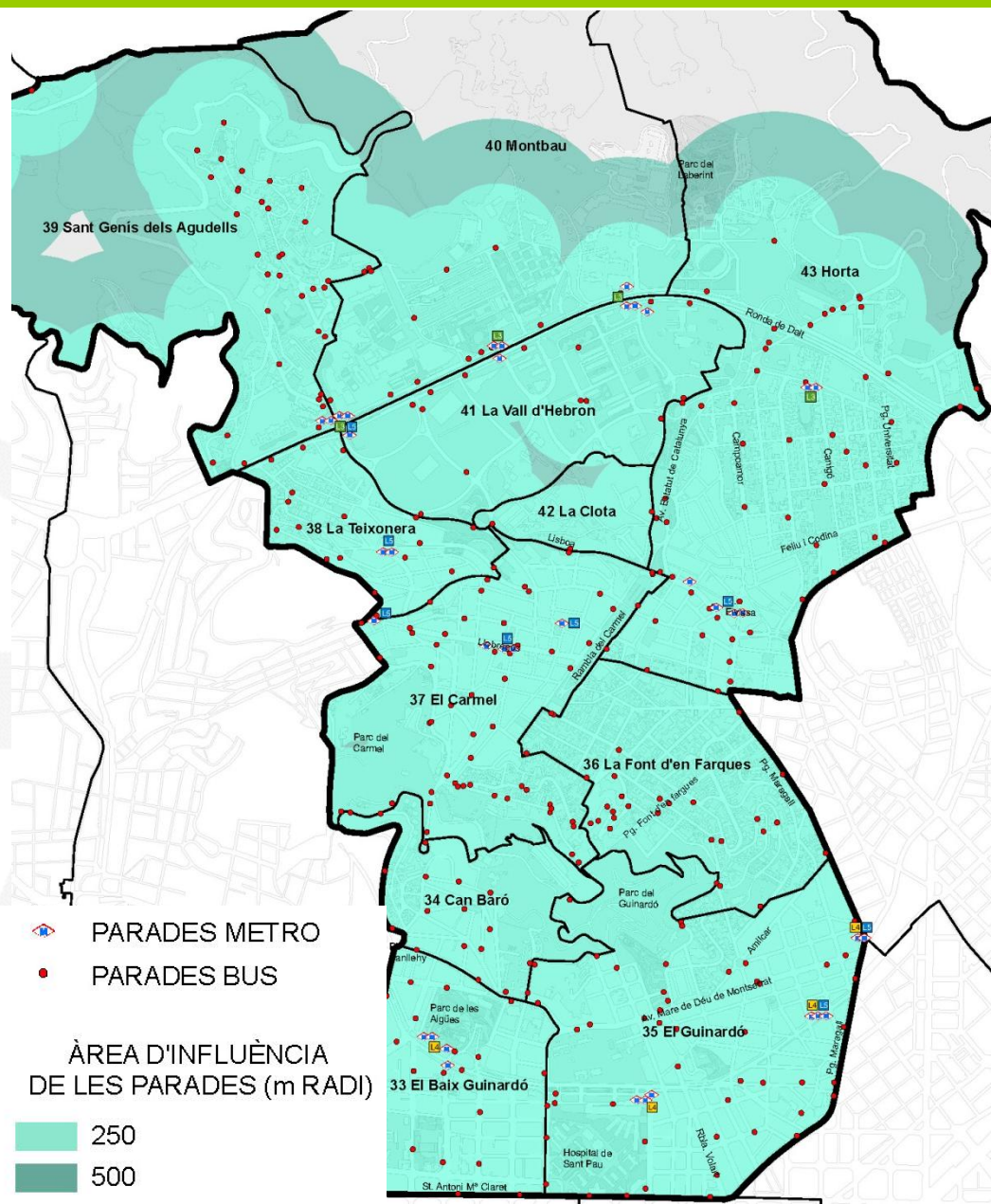
Accés a l'estació de Maragall pel Passeig Maragall amb Ramon Albó (L4 i L5)



Ascensor per l'accés a l'estació de Montbau pel passeig de la Vall d'Hebron (L3).

Transport públic: Bus

- 2 línies de la nova xarxa de bus, 23 línies d'autobús urbà, 4 línies de bus de barri i 1 línia de bus metropolitana (interurbà).
- La freqüència mitja del bus és de 16 minuts en dies feiners, 22 els dissabtes i 25 els diumenges.
- La velocitat comercial mitjana dels autobusos urbans de Barcelona (xarxa de TMB) és de 11,31 km/h en hora punta i 11,93 km/h la resta, inferior a la mitjana catalana, de 12,7 km/h.
- Hi ha 5 línies d'autobús nocturn N0, N1, N4, N5 i N6.
- Hi ha 8 carrils bus (Carrer Lepant, Padilla, Camèlies, Avinguda Mare de Déu de Montserrat, Passeig Maragall, Sant Antoni Maria Claret, Passeig Vall d'Hebron).
- Pràcticament el 100% de la població del districte té una parada a menys de 500 metres de casa seva.



Transport públic: Bus

- Tots els vehicles estan adaptats per a persones amb mobilitat reduïda.
- Totes les parades estan condicionades, amb un 25% de parades amb marquesina i un 2% amb pantalles d'informació a l'usuari (PIU).



Barri	Marquesina	Marquesina i PIU	Pal	(sense informació)	Total
El Baix Guinardó	0	0	14	2	16
Can Baró	4	1	8	5	18
El Guinardó	9	5	20	17	51
La Font d'en Fargues	3	0	13	13	29
El Carmel	9	0	42	4	55
La Teixonera	2	0	10	6	18
Sant Genís dels Agudells	1	0	34	2	37
Montbau	6	0	6	0	12
La Vall d'Hebron	4	2	9	0	15
La Clota	0	0	3	0	3
Horta	17	0	29	12	58
TOTAL	55	8	188	61	312

- Hi ha un total de 11 parades de taxi i 66 places:

Baix Guinardó:

Travessera de Gràcia amb carrer Cartagena

Carrer Castillejos, entre Sant Antoni Maria Claret i Travessera de Gràcia

Carrer Cartagena, 340-350

Barri del Guinardó:

Plaça Maragall

Carrer Sant Antoni Maria Claret amb passeig Maragall

Carrer Sant Antoni Maria Claret amb Sant Quintí

Carrer Mas Casanova, 90

Barri de la Font d'en Fargues:

Passeig Maragall amb Peris i Mencheta

Barri del Carmel:

Carrer Llobregós amb rambla del Carmel

Barri de Montbau:

Passeig Vall d'Hebron, 119 (traumatologia i rehabilitació)

Passeig Vall d'Hebron, 119-129 (hosp. general)

Barri de la Vall d'Hebron:

Carrer Berruguete amb Arquitecte Moragas

- Els barris de Can Baró, la Teixonera, Sant Genís dels Agudells, la Clota i Horta no disposen de parades taxis, tot i que en la major part dels casos n'hi ha alguna de relativament propera en un barri veí.

ÍNDEX

Context territorial

Els desplaçaments

Els Vianants

Les Bicicletes

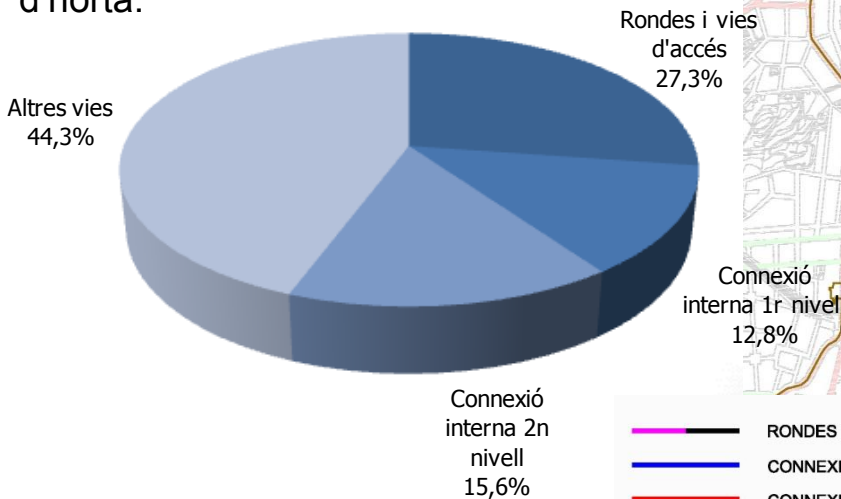
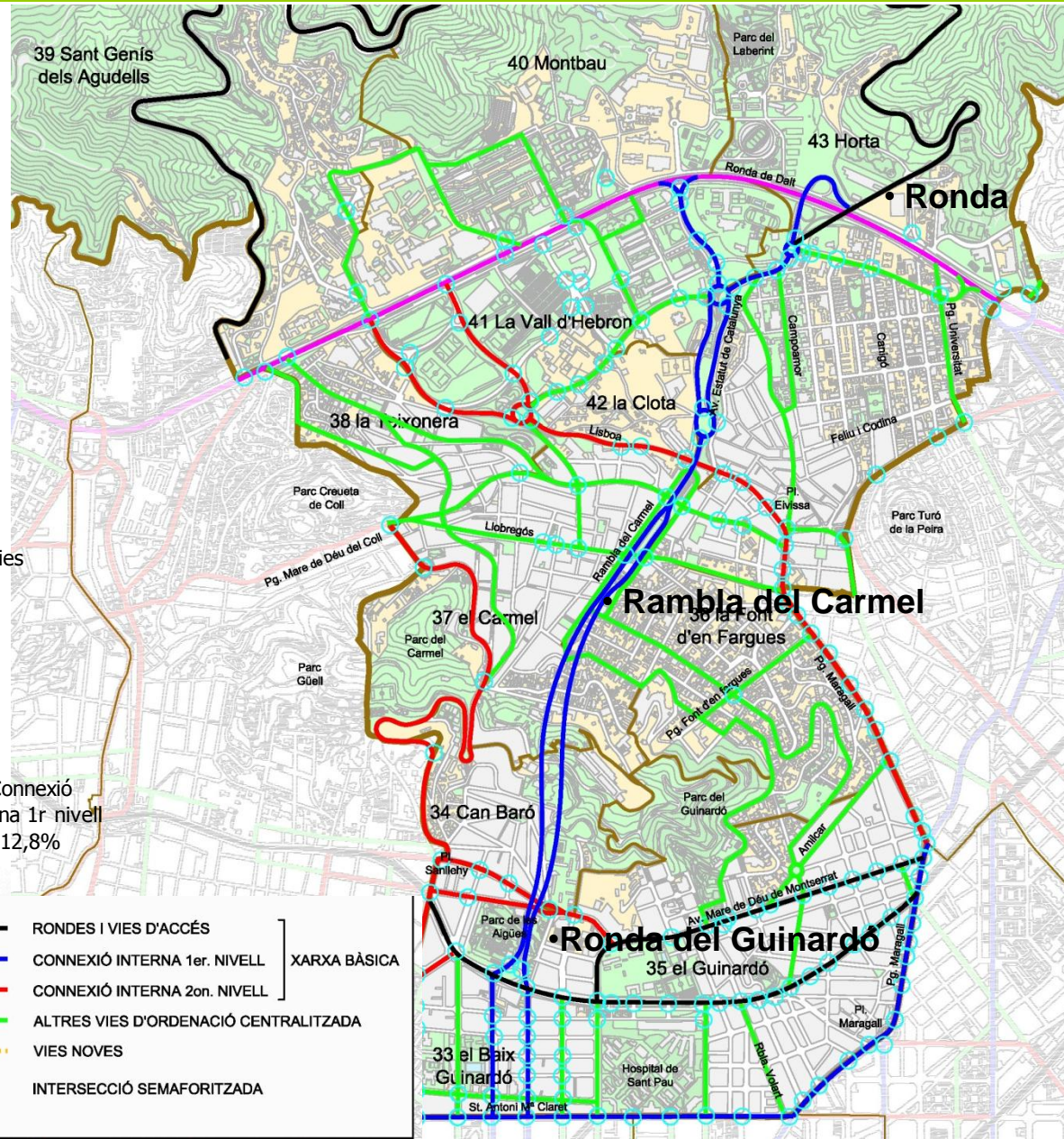
El Transport Públics

El vehicle privat

La seguretat viària



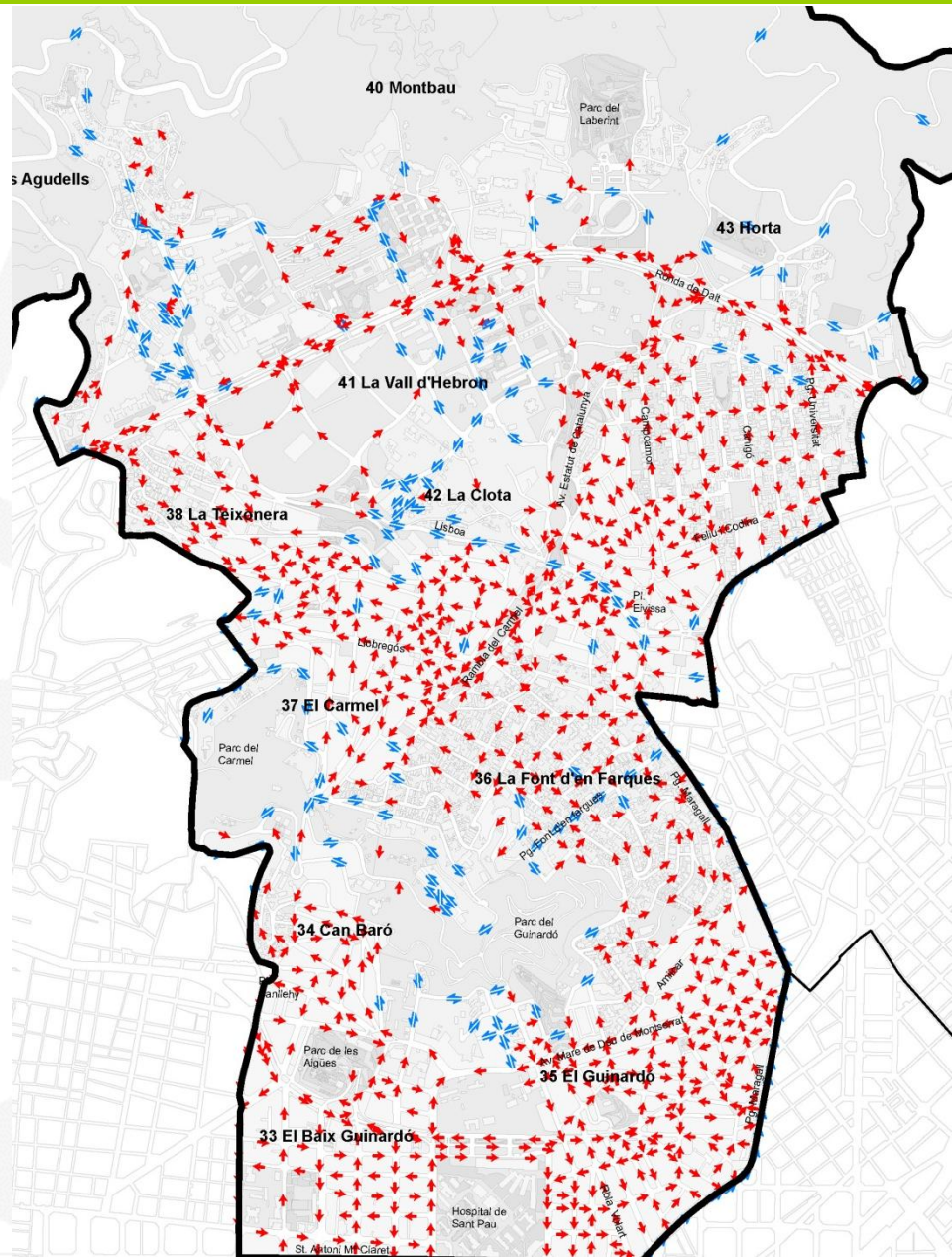
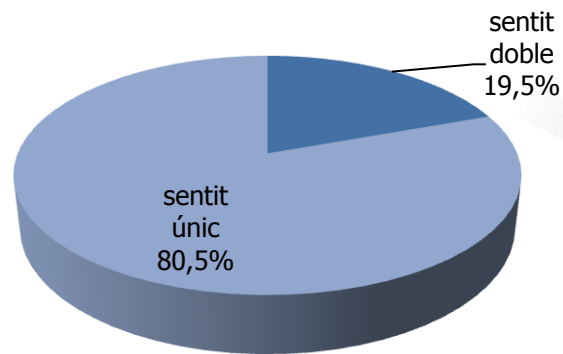
- 150 Km de xarxa viària.
- 181 cruïlles semafòritzades.
- La xarxa bàsica representa el 56% de la xarxa viària.
- El 44,3% de les vies són o estan subjectes a ser pacificades.
- La xarxa bàsica d'accessos està formada per la Ronda de Dalt, la Ronda del Mig, la carretera de Sant Cugat i la carretera d'horta.



	RONDES I VIES D'ACCÉS	} XARXA BÀSICA
	CONNEXIÓ INTERNA 1er. NIVELL	
	CONNEXIÓ INTERNA 2on. NIVELL	
	ALTRES VIES D'ORDENACIÓ CENTRALITZADA	
	VIES NOVES	
	INTERSECCIÓ SEMAFORITZADA	

! El 80,5% de la xarxa és de sentit únic.

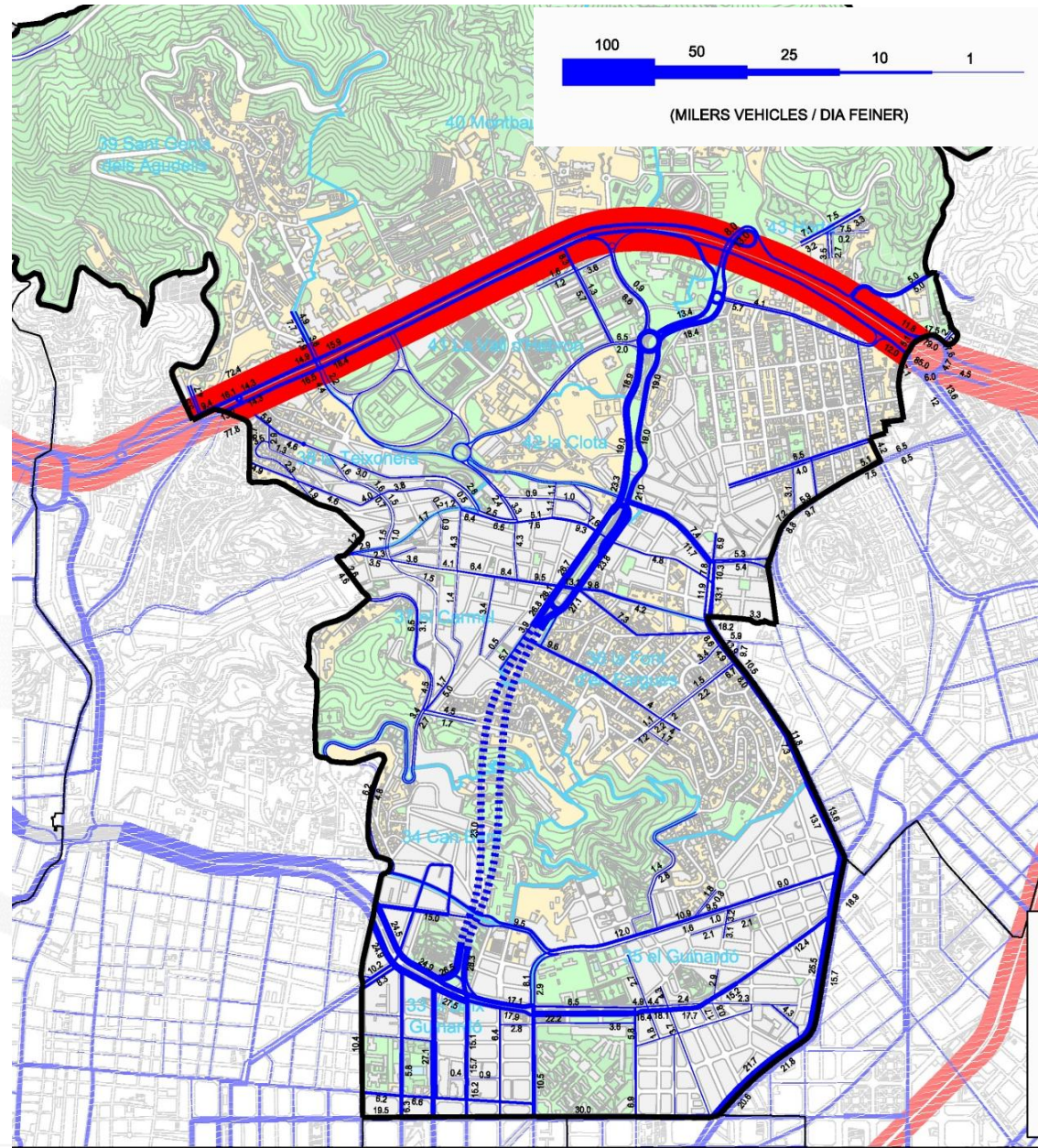
BARRIS	Sentit únic	Sentit doble.
El Baix Guinardó	71,8%	28,2%
Can Baró	98,3%	1,7%
El Guinardó	91,6%	8,4%
La Font d'en Fargues	89,9%	10,1%
El Carmel	78,1%	21,9%
La Teixonera	88,9%	11,1%
Sant Genís dels Agudells	52,8%	47,2%
Montbau	74,4%	25,6%
La Vall d'Hebron	82,5%	17,5%
La Clota	48,4%	51,6%
Horta	83,6%	16,4%
Total	80,5%	19,5%



Vehicle privat: Demanda

- **1.085.126 veh-KM** (2011) el 8,2% de la ciutat de Barcelona,
- Les rondes i vies bàsiques absorbeixen el 75% del trànsit rodat.

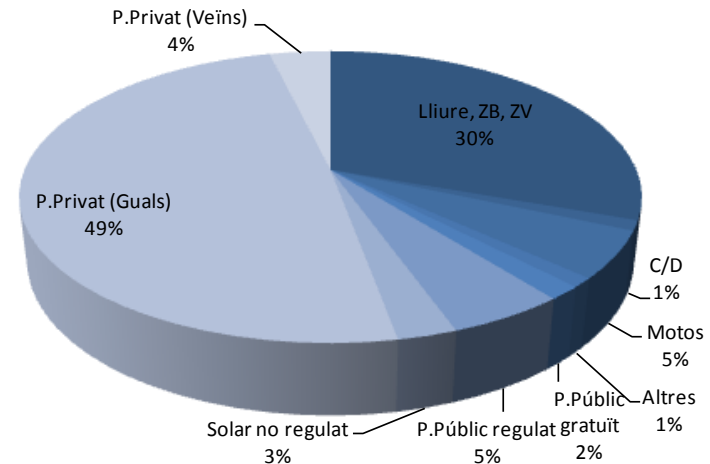
Via	IMD (2009)
Ronda de Dalt (B-20)	72.400 (sentit Llobregat) 77.800 (sentit Besòs)
Carrer St .Antoni Maria Claret (davant hospital de St.Pau)	30.000 (sentit Llobregat)
Rambla del Carmel (boca nord túnel de la Rovira)	27.100 (sentit muntanya) 28.100 (sentit mar)
Ronda del Guinardó (oest túnel de la Rovira)	24.500 (sentit Llobregat) 24.900 (sentit Besòs)
Passeig Maragall (entre Ronda Guinardó i Olesa)	25.500 (sentit Llobregat) 15.700 (sentit Besòs)
Carrer Lepant (travessera de Gràcia)	27.100
Ronda del Guinardó (davant hospital de St.Pau)	22.200 (sentit Besòs)



Vehicle privat: Aparcament

BARRI	FORA DE CALÇADA					Total en calçada	Total fora de calçada	Total oferta aparcament
	P. públic gratuït	P. públic regulat	Solar no regulat	P. privat (guals)	P. privat (Veïns)			
El Baix Guinardó	50	476	45	6.775	422	2.386	7.768	10.154
Can Baró	245	0	196	1.092	37	1.150	1.570	2.720
El Guinardó	0	530	95	5.824	46	3.942	6.495	10.437
La Font d'en Fargues	0	0	30	6.084	248	2.170	6.362	8.532
El Carmel	0	206	335	3.392	368	2.538	4.301	6.839
La Teixonera	0	125	30	1.470	0	1.473	1.625	3.098
Sant Genís dels Agudells	0	0	160	616	235	1.510	1.011	2.521
Montbau	220	510	170	200	0	1.310	1.100	2.410
La Vall d'Hebron	330	1.220	180	360	298	1.880	2.388	4.268
La Clota	50	0	220	54	0	337	324	661
Horta	0	0	80	3.105	581	3.338	3.766	7.109
Total	895	3.067	1.541	28.972	2.235	22.034	36.710	58.749

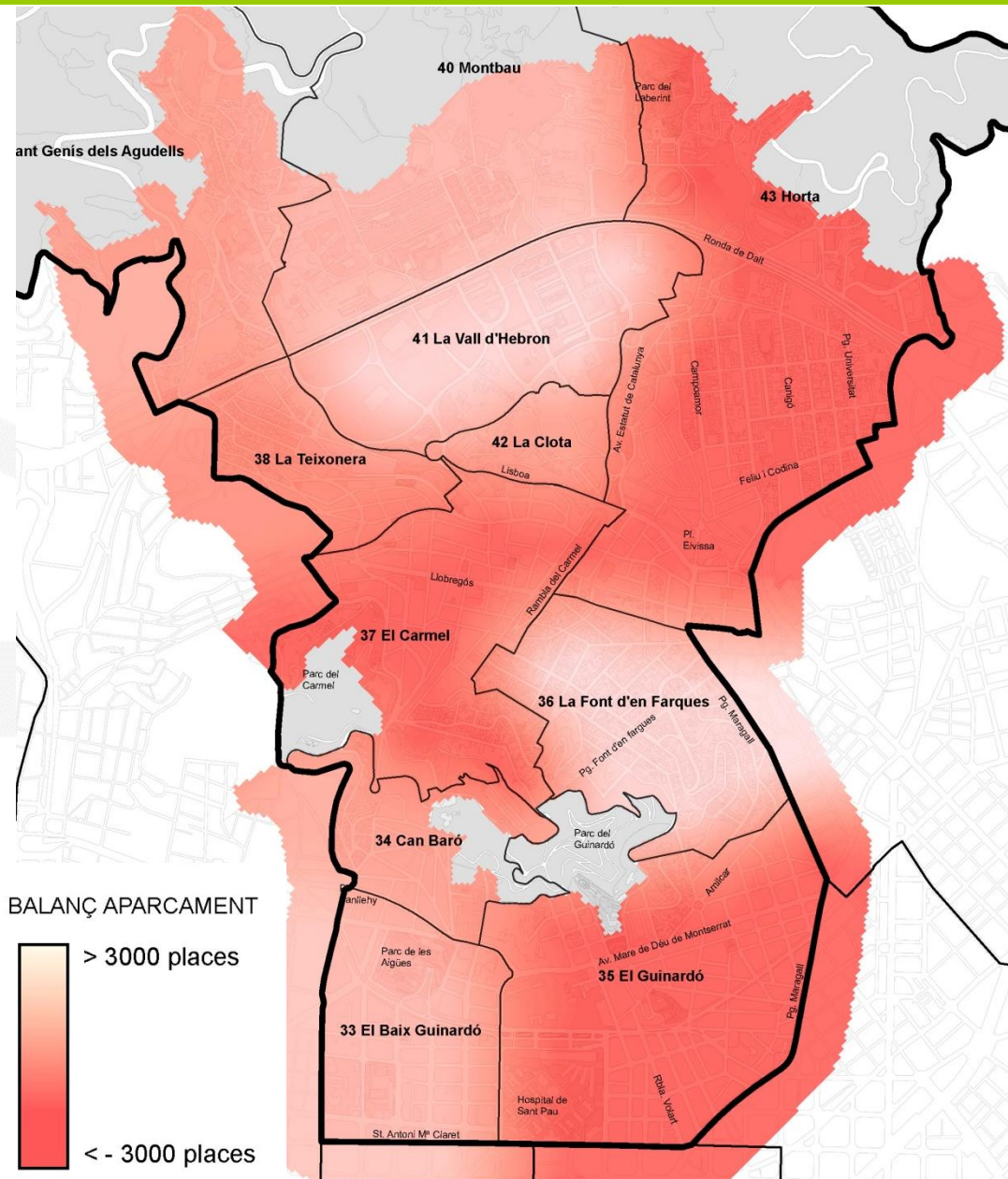
- El districte d'Horta-Guinardó disposa de 58.749 places d'aparcament públic i privat. D'aquestes, 22.034 (37,5%) són en calçada i 36.710 (62,5%) fora de calçada.
- El 19% de l'aparcament en calçada són reserves.



Vehicle privat: Dèficit d'aparcament

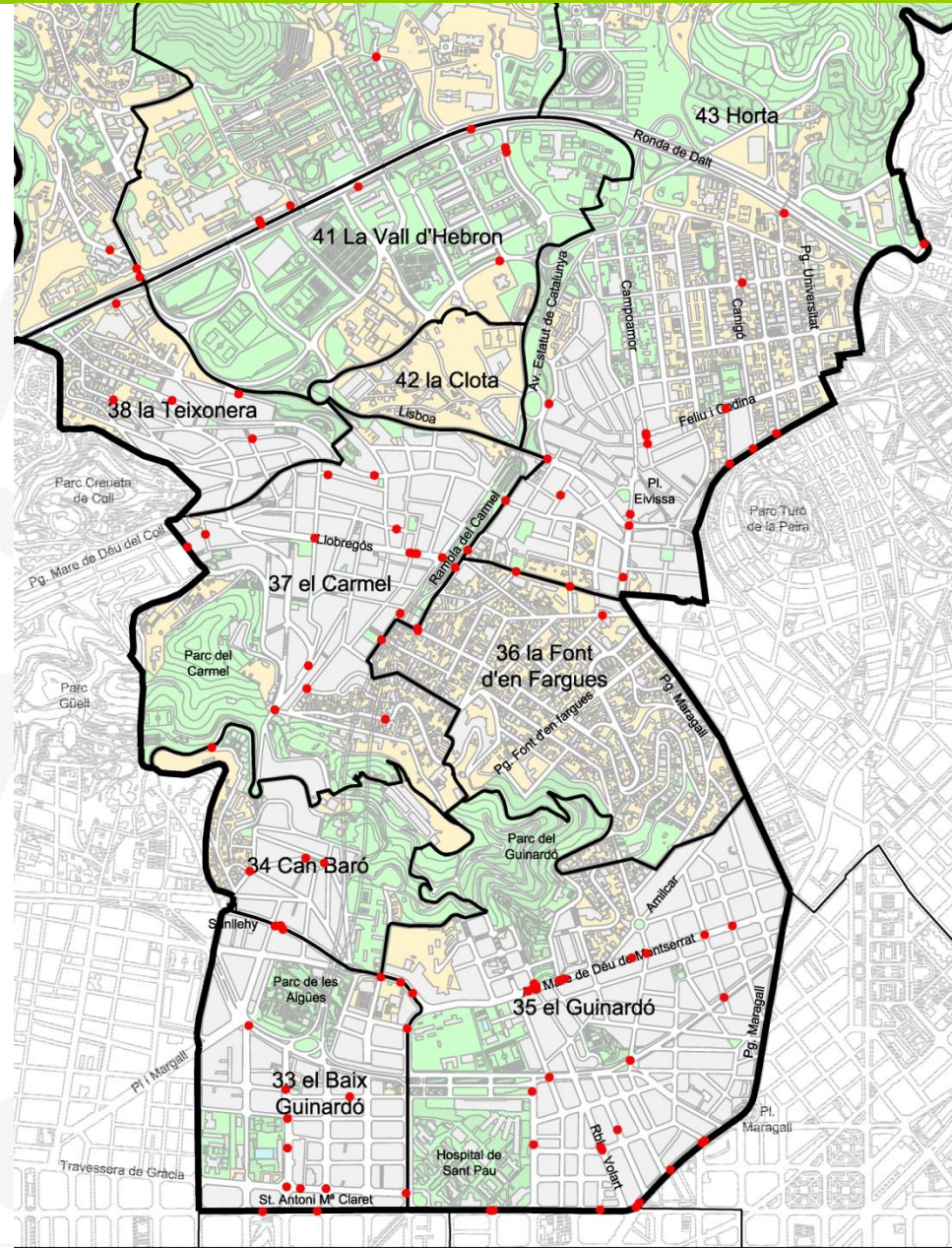
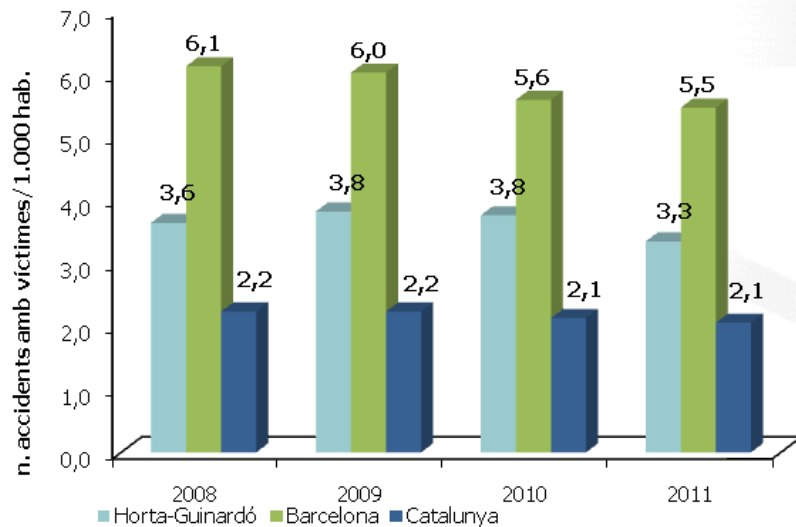
- En general, el districte d'Horta-Guinardó presenta un **dèficit d'aparcament residencial de 2.535 places**.
- El Carmel (-4.055 places), Horta (-2.711 places), el Guinardó (-2.388 places), la Teixonera (-945 places), Can Baró (-456 places) i Sant Genís dels Agudells (-331 places) acumulen un dèficit total de 10.866 places.

Barris	TOTAL OFERTA	DEMANDA	BALANÇ
El Baix Guinardó	10.134	9.165	989
Can Baró	2.757	3.176	-456
El Guinardó	10.607	12.825	-2.388
La Font d'en Fargues	8.557	4.264	4.268
El Carmel	6.838	10.894	-4.055
La Teixonera	3.137	4.043	-945
Sant Genís dels Agudells	2.529	2.852	-331
Montbau	2.410	1.906	504
La Vall d'Hebron	4.268	2.166	2.102
La Clota	661	173	488
Horta	7.109	9.820	-2.711
	59.007	61.284	-2.535



Impacte social del transport

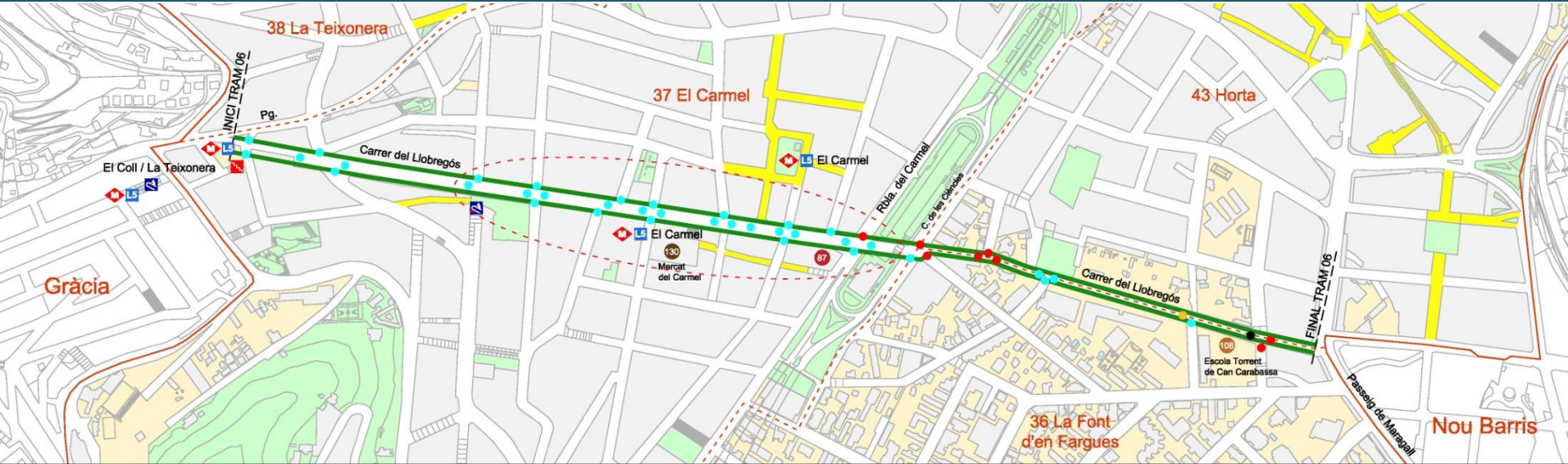
- El nombre d'accidents amb víctimes el 2011 s'ha reduït un 8,8% respecte al 2008.
- L'índex d'accidents amb víctimes/1.000 habitants és de 3,3.
- L'any 2011 es van registrar un total de 107 atropellaments, que suposen un 18,9% de la totalitat dels accidents amb víctimes d'Horta-Guinardó. L'evolució del nombre d'atropellaments mostra un cert repunt sobre les dades de 2009 i 2010.
- Es detecten 9 punts o trams amb més de 3 accidents amb víctimes/any (2011) i dues interseccions amb 1 sol atropellament, però amb resultat de mort. (Mare de Déu de Montserrat, pg. Maragall, Llobregós, Vall d'Hebron, Lepant, St. Antoni Claret, Ronda Guinardó, Ciències, Rambla Carmel).
- Intersecció C. Conca de Tremp amb c. Queixans i intersecció Rambla Volart amb c. Vélez.



1. Orografia accidentada que penalitza els mitjans sostenibles.
2. Població envellida.
3. Zones inaccessibles per alguns col·lectius amb mobilitat reduïda.
4. Manca d'una estratègia comuna a tot el districte de promoció de la mobilitat sostenible.
5. La bicicleta pren rellevància en els desplaçaments quotidians i cal integrar-la a la via pública.
6. La bicicleta com a mode sostenible potencial.
7. Excel·lent cobertura del transport públic tot i alguna deficiència puntual pel que fa a l'accessibilitat de les parades de metro.
8. Jerarquització viària definida, funcional i clara.
9. Dèficit històric d'estacionament del vehicle privat motoritzat.
10. Millora sensible en la seguretat viària tot i la concentració d'accidents en alguns eixos.

Gràcies per la seva atenció!

Eix cívic Llobregós



Eix Llobregós

