
març 2023

Proposta Ateneu cívic i cultural / Espai veïnal i comunitari / Biblioteca Taller Masriera

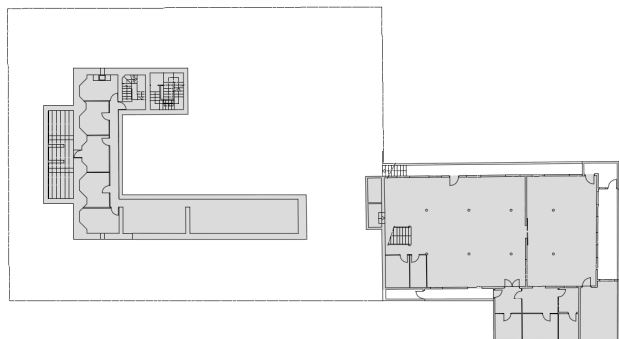


Ajuntament
de Barcelona

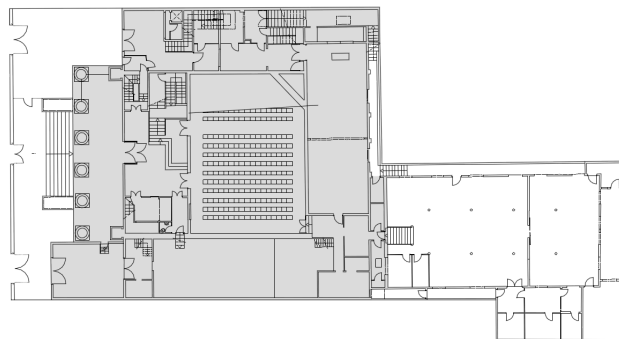
Biblioteques  de Barcelona

ICUB Institut
de Cultura

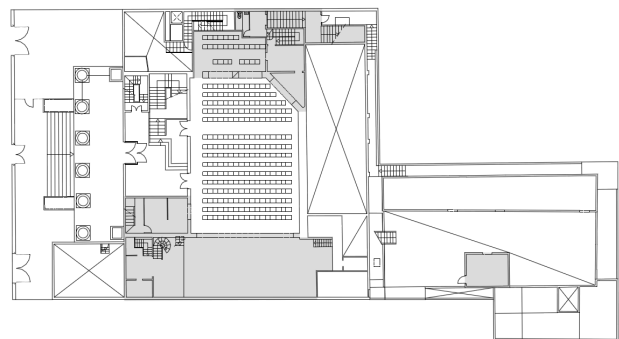
L'edifici en l'actualitat



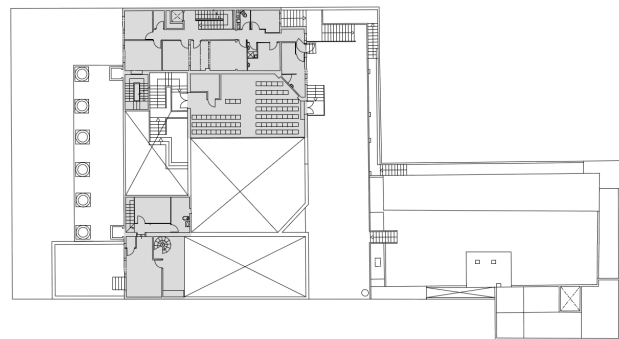
PS
501 m2
206 Soterrani cos principal
295 Nau interior d'illa



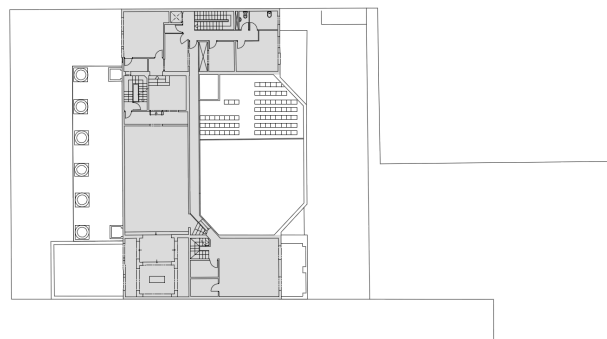
PB
802 m2



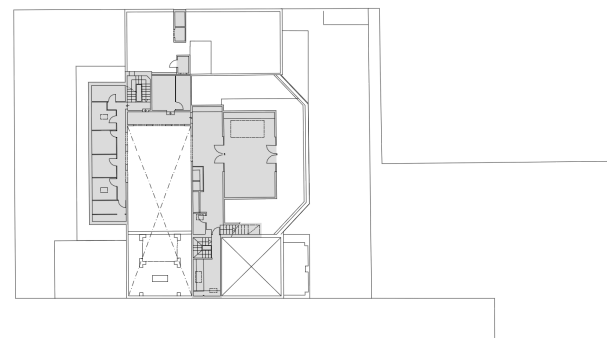
Entresòl
249 m2



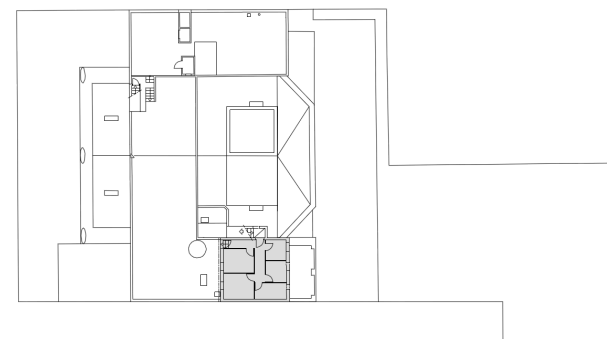
P1
248 m2



P2
308 m2

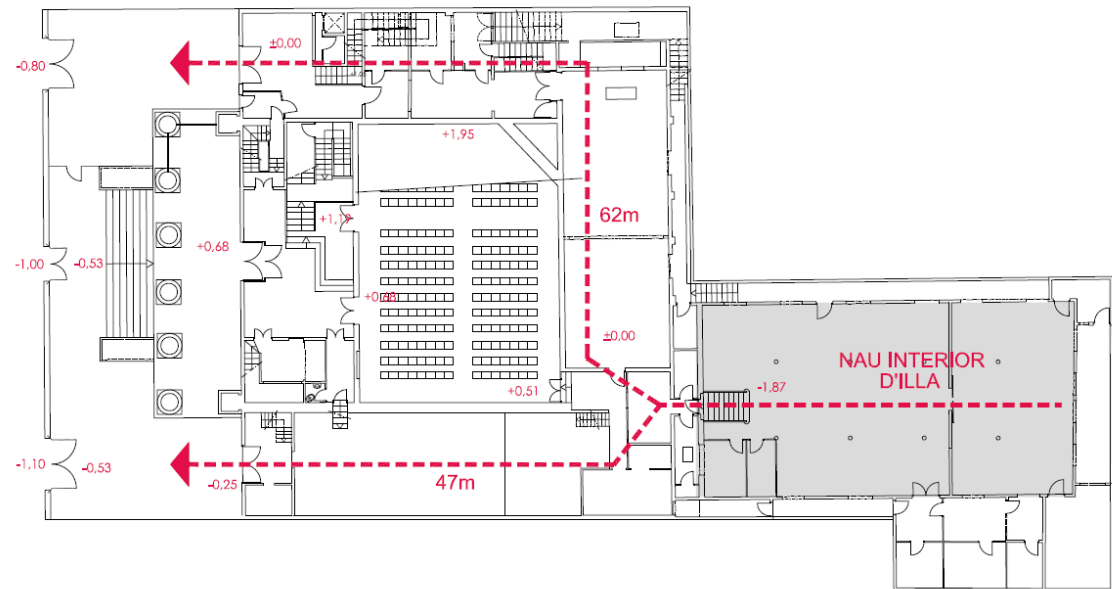


P3
197 m2



P4 - PC
40 m2

Superfície construïda actual aproximada: 2.345 m2



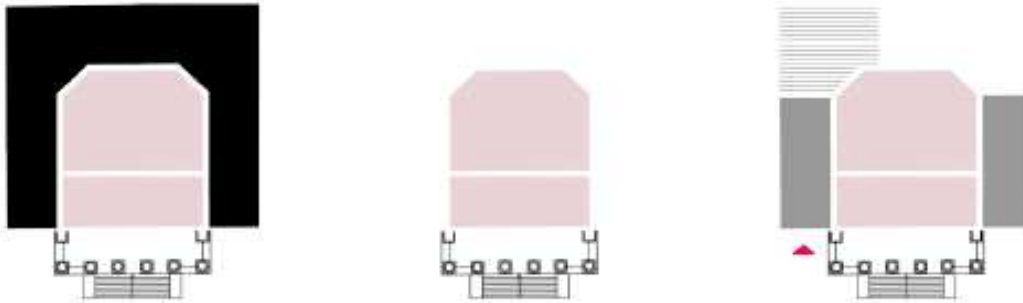
Nau interior d'illa

Si s'opta per mantenir-la, cal tenir en compte que les seves condicions d'evacuació en cas d'incendi són complexes, pel fet que es tracta d'un cul de sac molt allunyat de la façana del carrer Bailèn i que es troba sota rasant.

Les distàncies dels recorreguts d'evacuació superen els 50 m màxims permesos en qualsevol de les opcions, això sense considerar els desnivells que caldria salvar a través de rampes o escales i que encara incrementarien més aquestes distàncies.

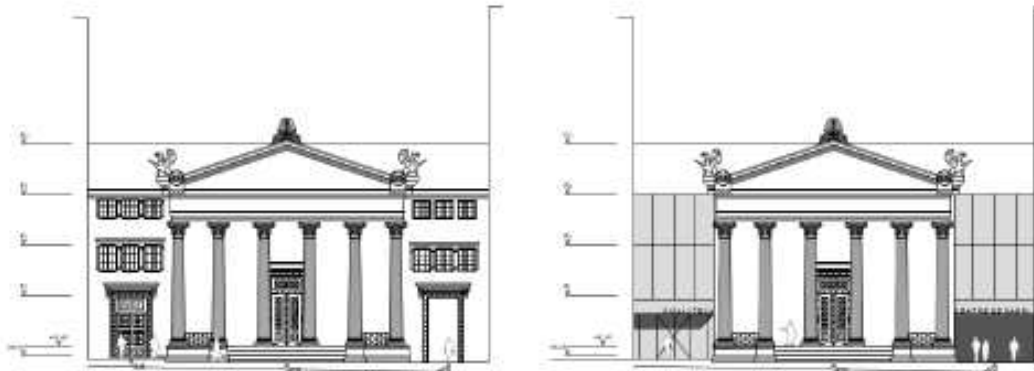
Ateneu cívic i cultural //
Espai veïnal comunitari //
Biblioteca

1. BUIDAT PERIMETRAL I NOVES BARRES LATERALS



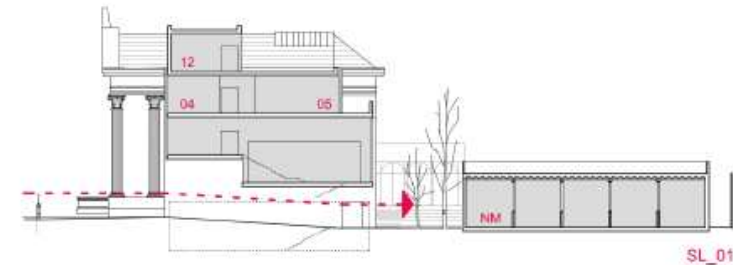
Es manté el criteri plantejat a l'opció 1 pel que fa a alliberar el cos principal original dels cossos afegits i compartimentats que l'embolcallen i reomplir l'espai entre aquest i les mitgeres amb dues noves barres laterals de PB+3 amb possibilitat d'ampliar aquestes barres fins a esgotar la profunditat màxima edificable en Planta Baixa.

Es manté també el criteri d'accés a través de la barra lateral esquerra, ja que és la que presenta un menor desnivell respecte la vorera.



Una vegada més, aquesta solució seria compatible amb conservar les façanes actuals dels cossos laterals o bé construir-ne unes de noves amb un llenguatge clarament diferenciat (en funció del criteri de Patrimoni).

2. CREACIÓ D'UN PASSATGE LATERAL PER SOTA L'ESCENARI



De la mateixa manera que en l'opció 1, la creació d'una franja lliure lateral en planta baixa, a mode de túnel o passatge, permet accedir i evacuar de manera independent l'equipament situat a la nau interior d'illa.

En aquest cas es planteja que el passatge passi per sota l'escenari, preservant així un dels elements característics de la sala.

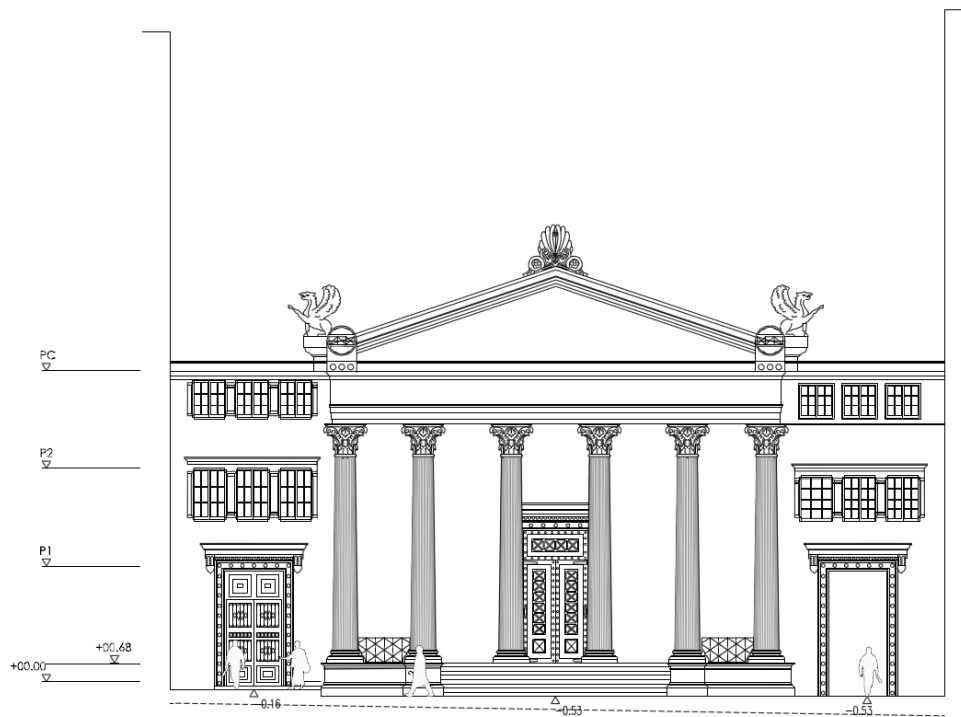
3. MANTENIMENT DE L'ESPAI DE LA SALA STUDIUM



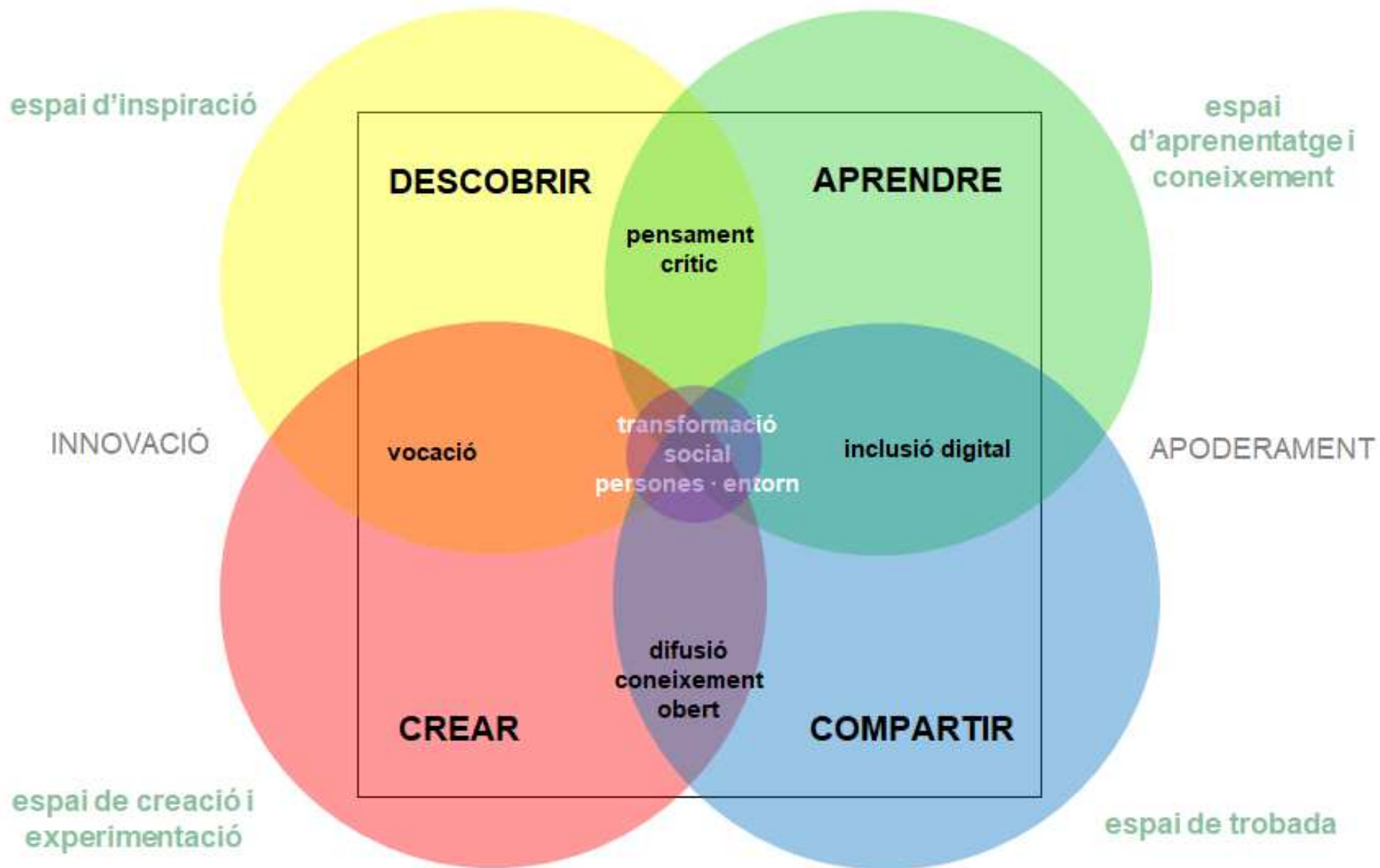
Es contempla preservar l'espai i la volumetria de la Sala Studium, mantenint la seva configuració de platea, escenari i amfiteatre però integrant-los en el programa de Biblioteca. L'objectiu és que l'espai resultant preservi al màxim la seva singularitat i memòria però alhora resulti compatible amb la implantació d'un programa de biblioteca de caire innovador en la línia que s'ha començat a implementar per part del Consorci de Biblioteques.

En el cas de la platea es proposa eliminar el pendent que presenta actualment i retornar el paviment a la cota original per motius d'accessibilitat i flexibilitat d'ús. Es planteja equipar aquest espai de manera molt flexible per tal de poder-lo alliberar i que sigui capaç d'acollir activitats de format molt divers.

Pel que fa als nuclis de comunicació vertical i de serveis, a l'igual que en l'opció 1, es planteja ubicar-los en la crugia estreta que contacta directament amb el porxo de la façana principal. Aquesta crugia que no disposa de finestres en façana, s'il·luminaria zenitalment a través d'una claraboia i l'obertura d'un buit central.



1. Les dues noves barres laterals de PB+2 admetrien conservar o no les façanes laterals actuals (criteri Patrimoni).

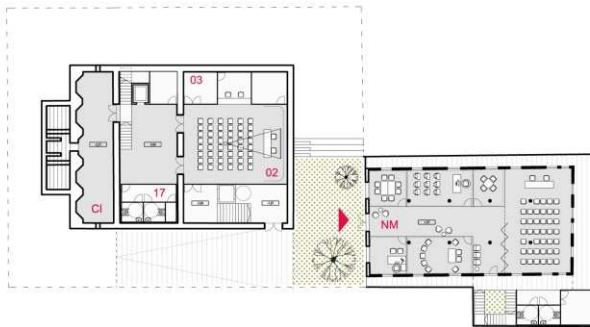




Biblioteca + Espai veïnal

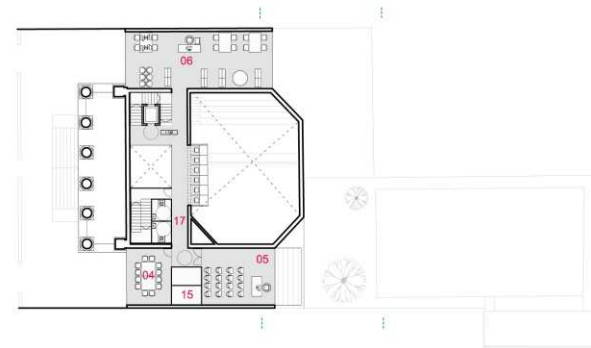
Preservant Sala Studium

S.C. = 1.845m² + 280m² = 2.125 m²



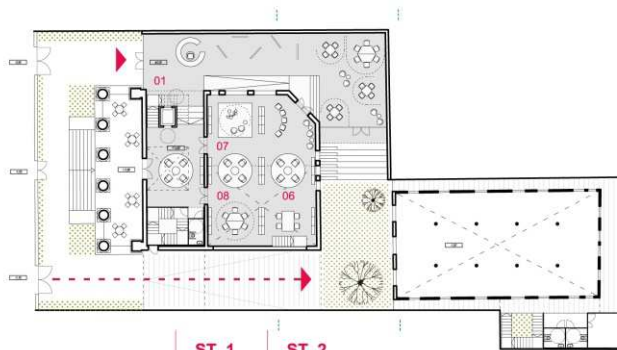
Planta Soterrani
SC= 670 m²

COTA -1,87/-2,21/-3,84



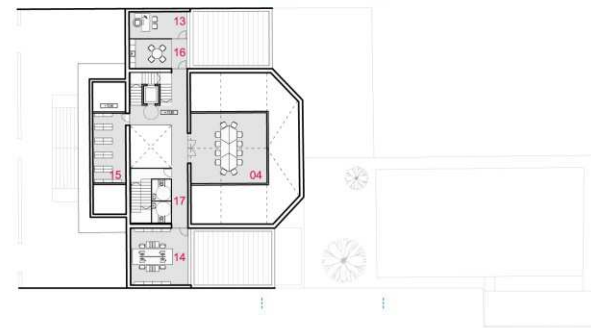
Planta Segona
SC= 270 m²

COTA +7,68



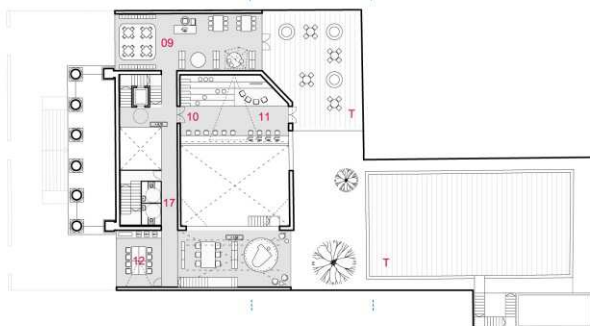
Planta Baixa
SC= 465 m²

COTA +0,00/ +0,68



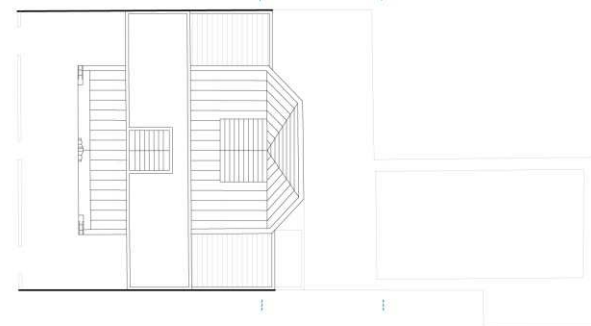
Planta Tercera
SC= 365 m²

COTA +11,20



Planta Primera
SC= 355 m²

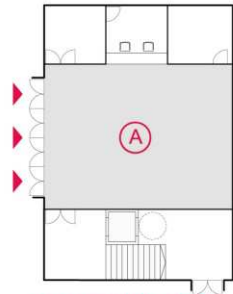
COTA +4,16



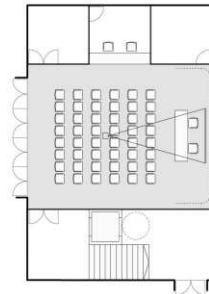
Planta Coberta



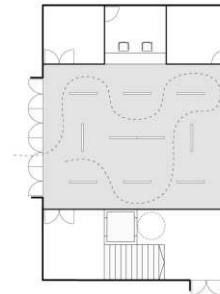
Possibles distribucions



ESPAI POLIVALENT ▲



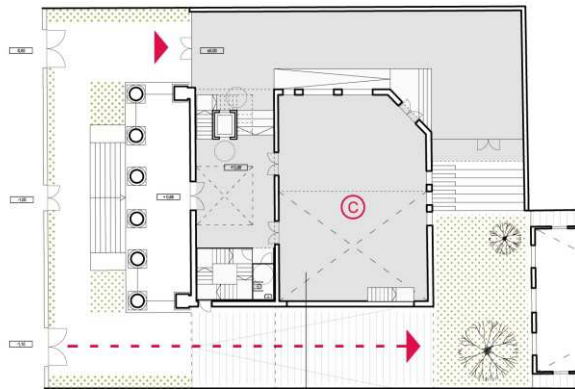
Conferències



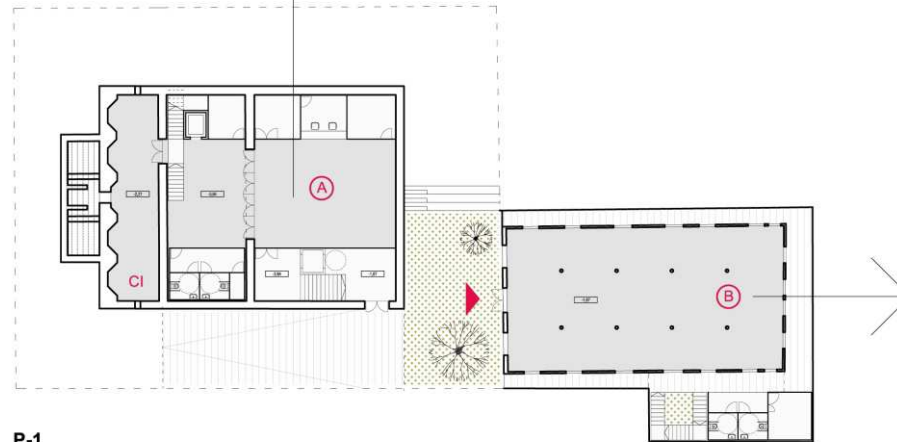
Exposicions



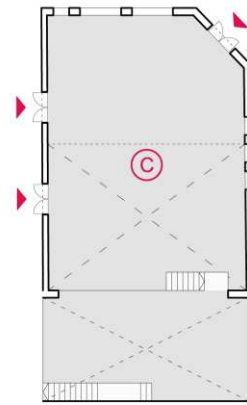
Sala d'estudi



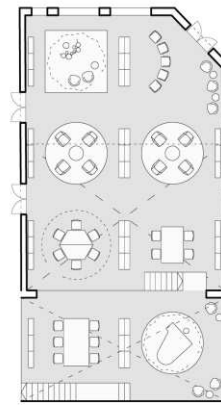
PB



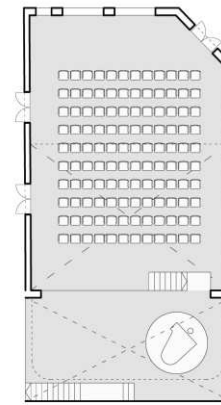
P-1



SALA STUDIUM POLIVALENT

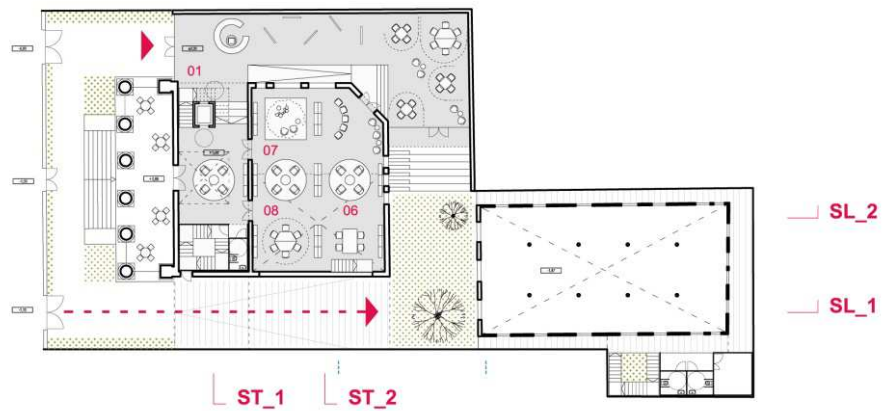
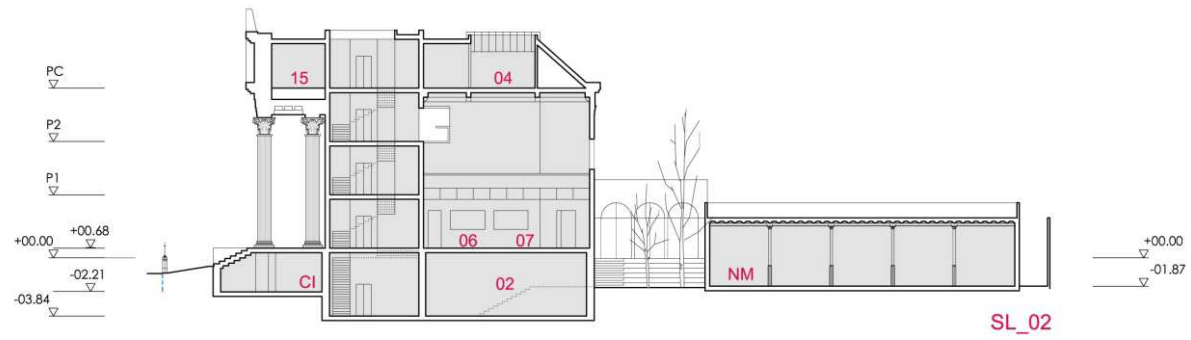
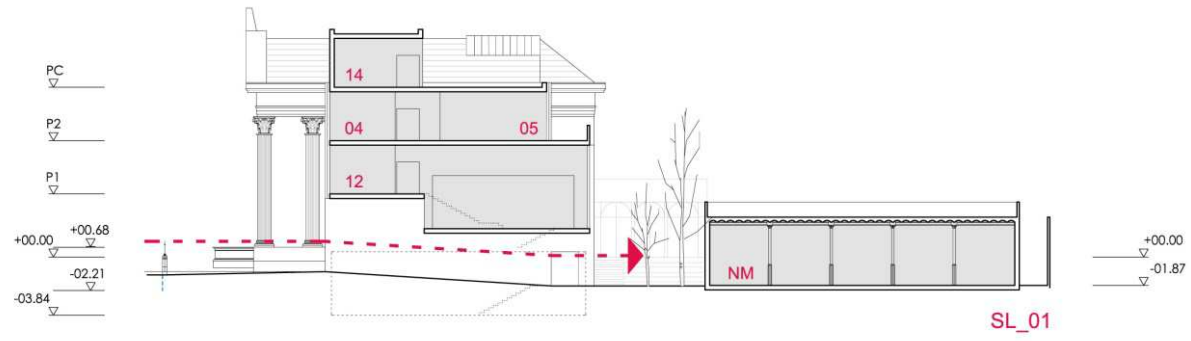


Sala lectura Biblioteca



Sala per a Espectacle







març 2023

Proposta Ateneu cívic i cultural / Espai veïnal i comunitari / Biblioteca Taller Masriera



Ajuntament
de Barcelona

Biblioteques  de Barcelona

ICUB Institut
de Cultura
