

TRANSFORMACIÓ VIA LAIETANA

Comissió de seguiment
08.02.2022



El projecte



LA MILLORA INTEGRAL DE L'EIX I LA SEVA TRANSVERSALITAT

Millora de l'espai per als vianants

- Es dóna **continuïtat a les voreres**, des de Plaça Urquinaona fins a Plaça Antonio López, i s'amplien fins a tenir una amplada de **4,05m** al llarg de tot el carrer.
- Es potencia la **transversalitat dels eixos** que creuen la via: Es reubiquen i s'amplien els passos de vianants existents, millorant la **connectivitat dels eixos transversals** de Ciutat Vella,.
- Es potencia el paper de les **places** que milloren la connectivitat entre els dos costats de la Via Laietana, reforçat per la disposició **de l'arbrat , la pavimentació i la il.luminació.**

Incorporació espai bicicletes

- Es proposa carril bici segregat del trànsit en el lateral sentit nord i carril compartit bus-bici en sentit sud.

Millores de la xarxa bus

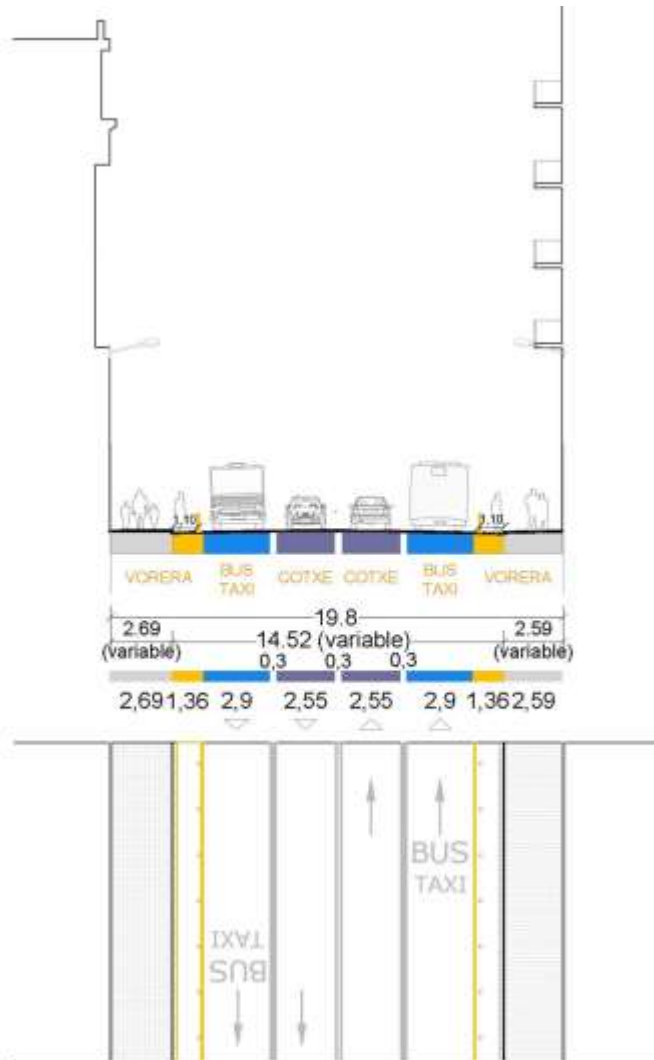
- Es mantenen els carril bus / taxi de en ambdós sentits
- Es millora la ubicació de les parades de bus, col·locant-les a les noves places
- Es garanteixen espais per autocars discrecionals

Millores dels serveis

- S'amplien parades de taxi
- S'amplien espais de càrrega i descàrrega.
- Es garanteix accessibilitat a mercat.
- Es faciliten places reservades a hotels



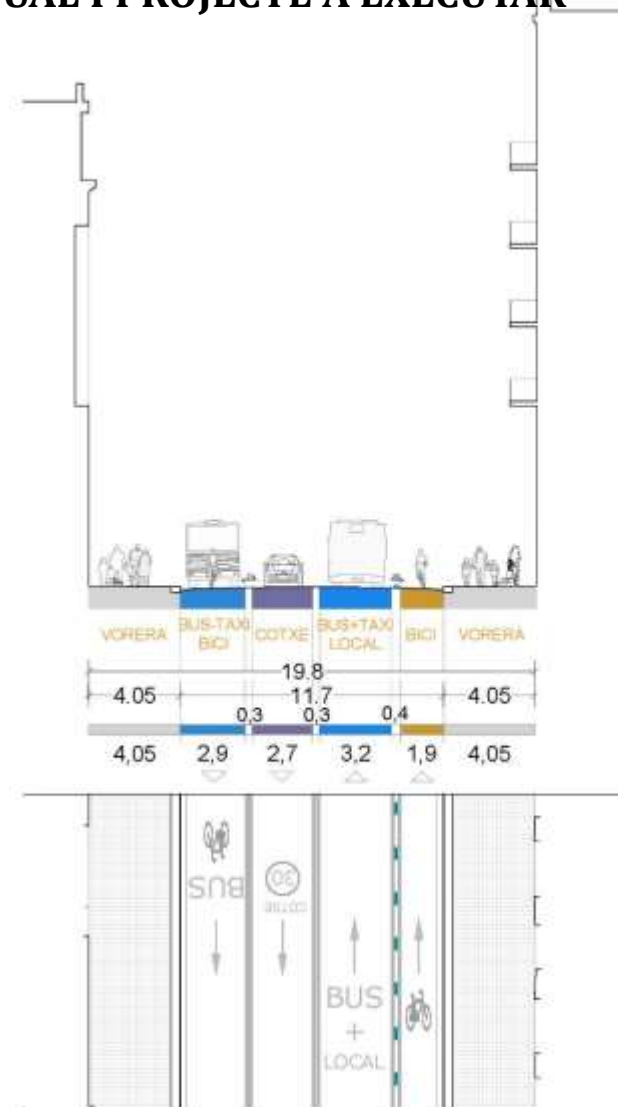
VIA LAIETANA. SECCIÓ TIPUS. ESTAT ACTUAL I PROJECTE A EXECUTAR



Secció actual

Sentit pujada: carril bus / taxi + 1 carril circulació

Sentit baixada: carril bus / taxi + 1 carrils circulació



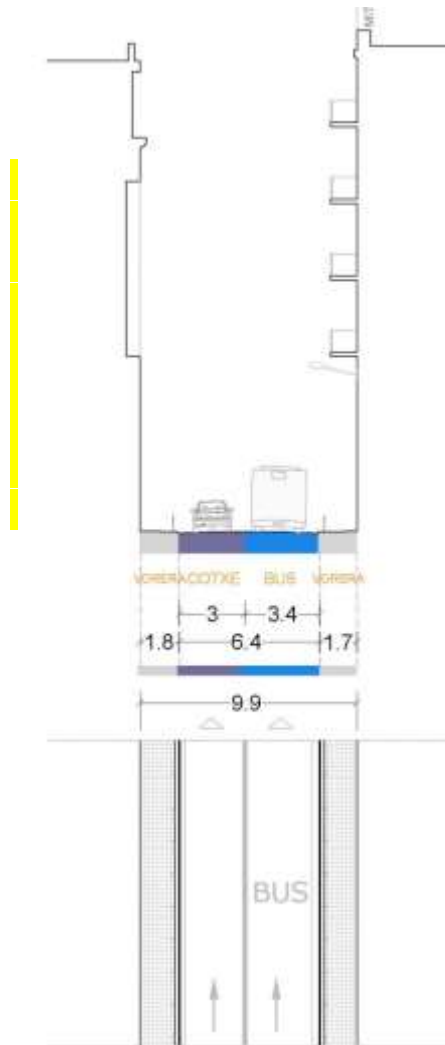
Secció projecte

Sentit pujada: bici lateral segregada en calçada + carril bus / taxi, serveis i local

Sentit baixada: carril Bus/bici+ carril circulació

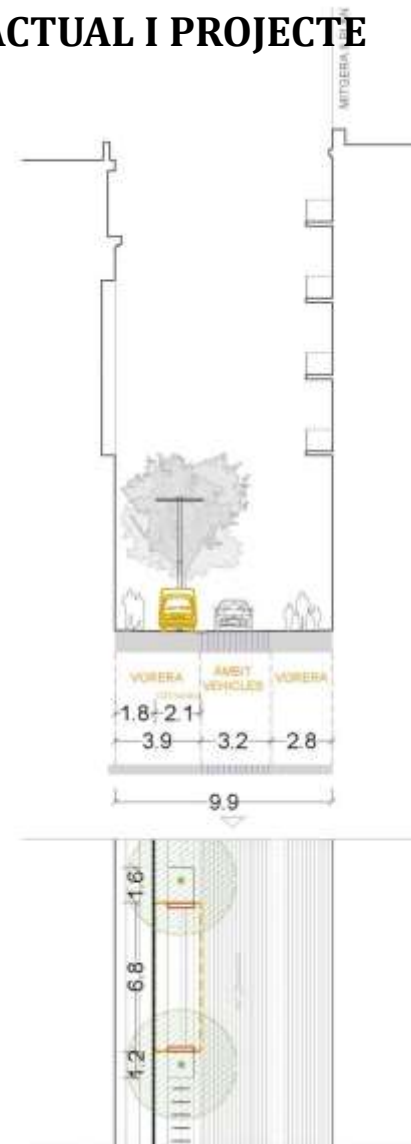


CARRER JONQUERES. SECCIÓ TIPUS. ESTAT ACTUAL I PROJECTE



Secció inicial

1 carril bus / taxi + 1 carril circulació en sentit pujada



Secció projecte

Pas de vehicles en sentit baixada
Àrea de càrrega i descàrrega amb horari restringit



LA TRANSVERSALITAT DE LES PLACES

1. NOVA PLAÇA JONQUERES

2. PLAÇA ANTONI MAURA

3. PLAÇA DE L'ÀNGEL

4. PLAÇA CORREUS







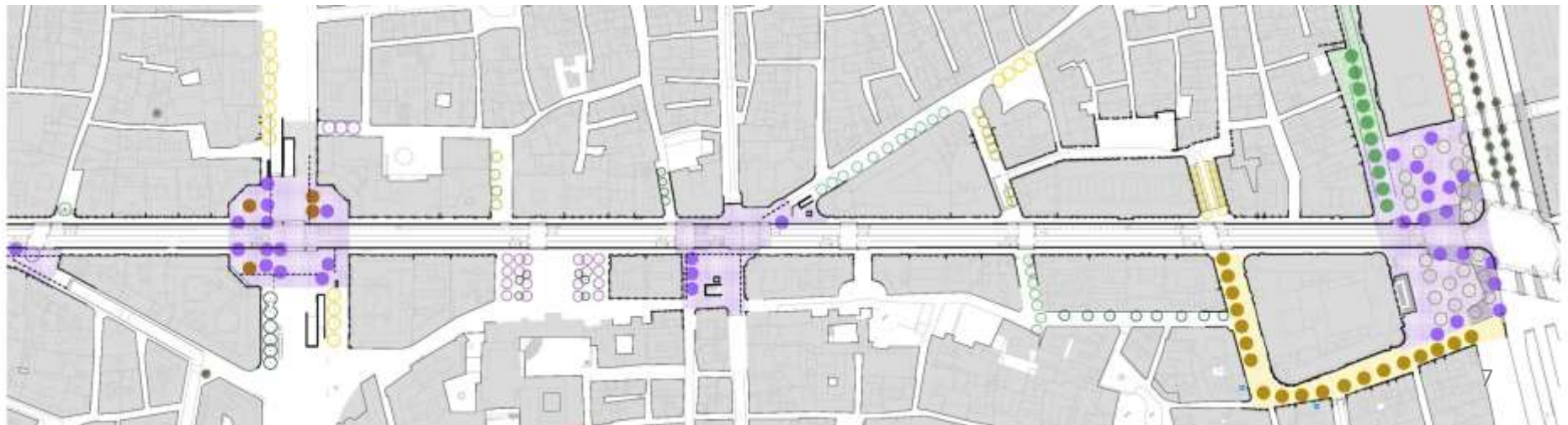


VIA LAIETANA. LES PLACES. La transversalitat enfortida per la vegetació

Es dona un caràcter singular, de connexió i de fita a les places mitjançant la plantació de xicrandes, de floració lila, com a arbre característic del nou carrer.

Es planteja nou arbrat d'alineació als carrers Jonqueres, Àngel Baixeras, Fusteria i Consolat de mar, i a Pl. Urquinaona.

-  Nou arbrat a les places: xicrandes
-  Nou arbrat plaça Urquinaona: gleditsia, continuació vorera mar de Trafalgar
-  Nou arbrat c. Jonqueres: acer campestre
-  Nou arbrat als carrers Fusteria i Àngel Baixeras: tipuanes





VISTA AÈRIA. ESTAT ACTUAL

Millora de la transversalitat i augment de l'arbrat





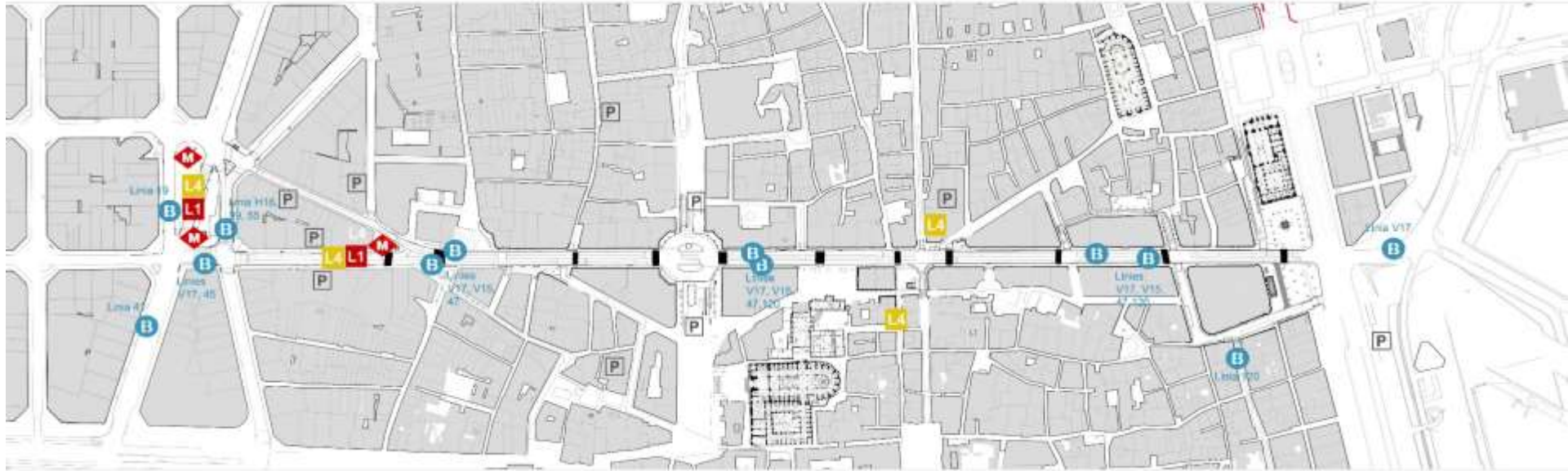
VISTA AÈRIA. PROJECTE

Millora de la transversalitat i augment de l'arbrat





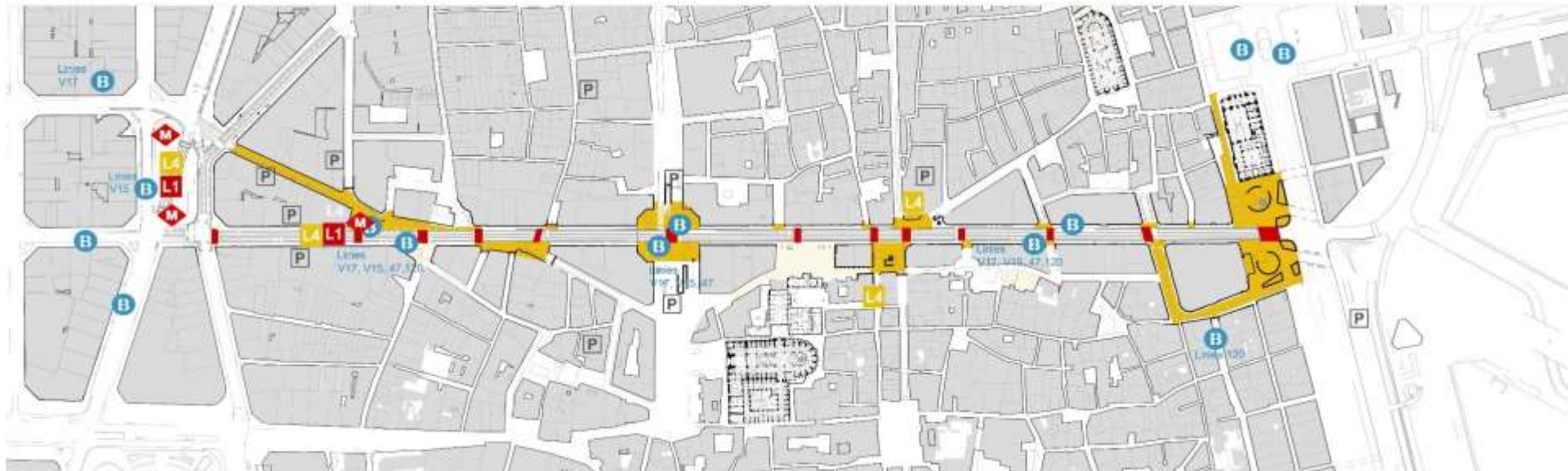
VIA LAIETANA. Passos de vianants, noves places i parades de bus i metro



ESTAT ACTUAL:

13 passos de vianants

Amplada acumulada de passos de vianants: 77ml



PROJECTE:

13 passos de vianants

Amplada acumulada de passos de vianants: 126ml



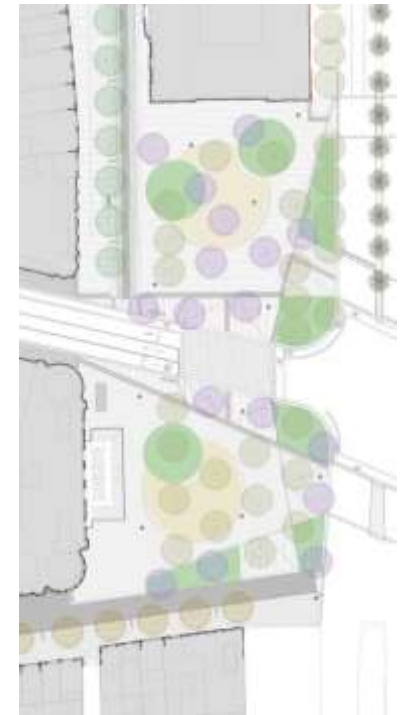
NOVA PLAÇA JONQUERES



PLAÇA ANTONI MAURA



PLAÇA DE L'ÀNGEL



PLAÇA CORREUS



NODE JONQUERES. ESTAT ACTUAL. Creació d'una nova Plaça





NODE JONQUERES. PROJECTE. Creació d'una nova Plaça





NODE JONQUERES. ESTAT ACTUAL

Creació d'una nova plaça





NODE JONQUERES. PROJECTE

Creació d'una nova plaça





PLAÇA ANTONI MAURA. ESTAT ACTUAL

Creació eix Catedral – Santa Caterina





PLAÇA ANTONI MAURA. PROJECTE

Creació eix Catedral – Santa Caterina





PLAÇA ANTONIO LÓPEZ. ESTAT ACTUAL

Nou pas de vianants central que dóna unitat a la plaça





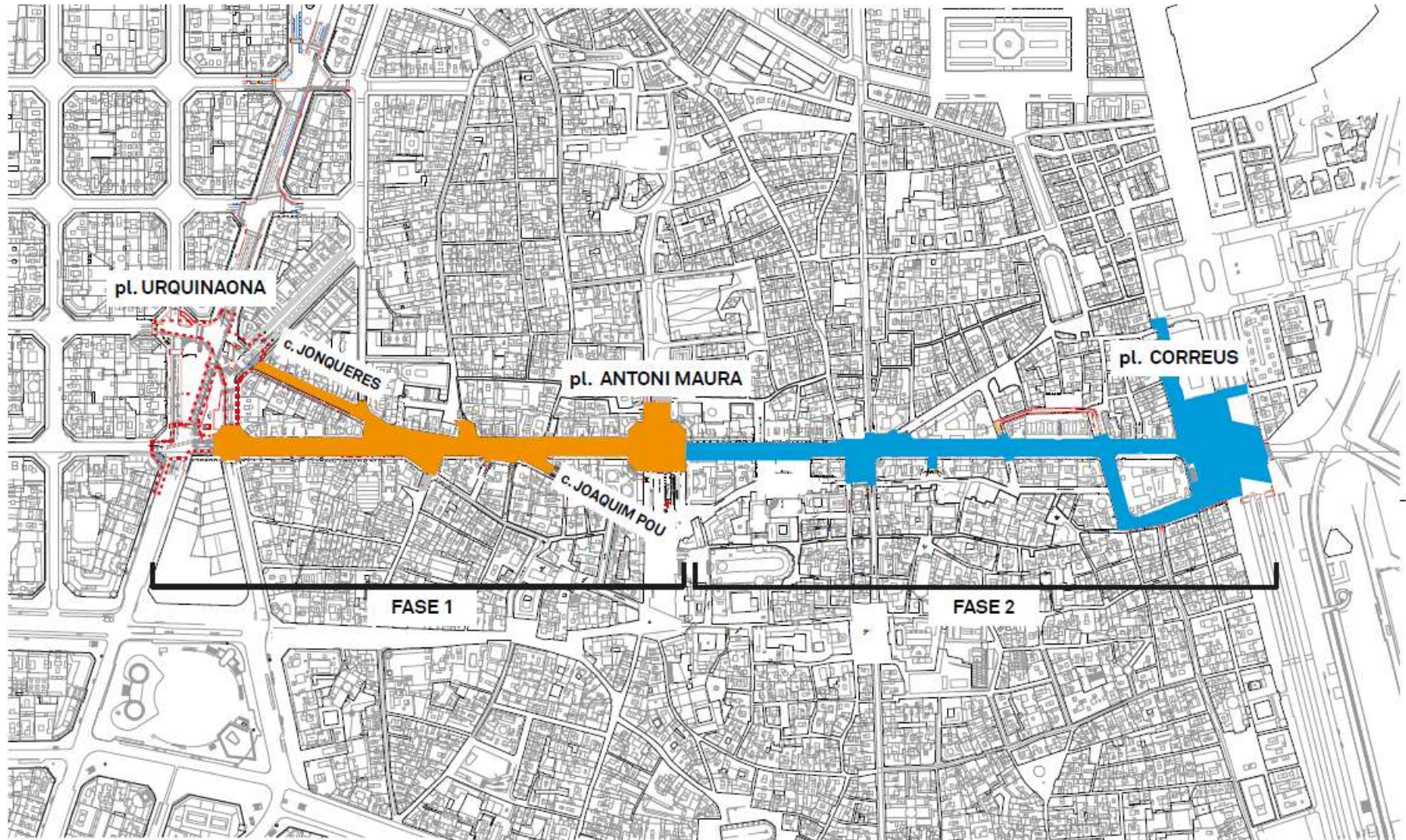
PLAÇA ANTONIO LÓPEZ. PROJECTE

Nou pas de vianants central que dóna unitat a la plaça





Transformació de la Via Laietana





Afectacions a la mobilitat durant les obres



Afectacions a la mobilitat durant les obres

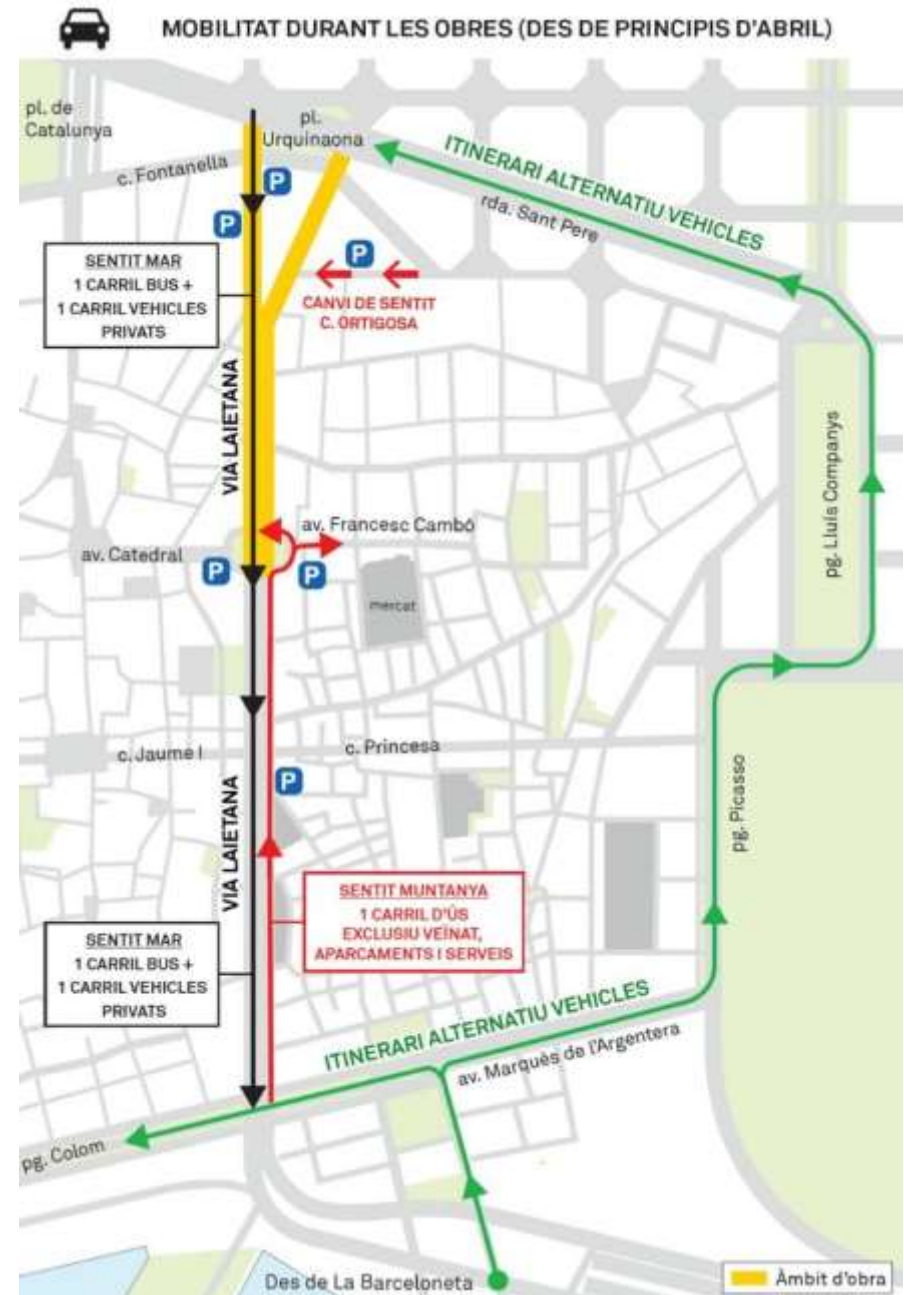
A partir de l'1 de març s'inicia la reforma de la Via Laietana, en el tram comprès entre la plaça d'Urquinaona i la plaça d'Antoni Maura, que tindrà una durada prevista de 14 mesos.

Les obres inclouen:

- Renovació i millora de les xarxes de serveis existents al subsol
- Reurbanització de la Via Laietana i del carrer de Jonqueres

A conseqüència de les obres, des de principis d'abril hi haurà les següents afectacions a la mobilitat de vehicles:

- En sentit muntanya: la circulació de vehicles quedarà restringida a un carril d'ús exclusiu per al veïnat, aparcaments i serveis, que arribarà fins a l'av. Francesc Cambó / pl. d'Antoni Maura. Mentre durin les obres, les línies de bus seran desviades.
- En sentit mar: hi haurà un carril de circulació de BUS i un carril per a vehicle privat.





Renovació i millora de les xarxes de serveis de la Via Laietana entre pl.Urquinaona i la pl. de l'Àngel

- Renovació conduccions xarxa d'aigua potable
- Renovació i millora de la xarxa elèctrica
- Renovació i modificació de la xarxa de fibra òptica municipal
- Execució d'un nou prisma de la xarxa telecomunicacions
- Execució d'un nou tram de la xarxa de recollida pneumàtica

Està previst que les obres de les xarxes de serveis comencin al març del 2022 i que la reurbanització de la Via Laietana estigui enllestida al maig del 2023

L'execució de les obres es farà mantenint en tot moment dos carrils de circulació en sentit baixada (muntanya-mar): un per a bus i un per a vehicles



Ambit d'actuació



Renovació i millora de les xarxes de serveis de la Via Laietana entre pl.Urquinaona i la pl. de l'Àngel

FASES D'OBRA

FASE 1: COSTAT BESÒS ENTRE PL.URQUINAONA I CARRER JONQUERES

FASE 2: COSTAT LLOBREGAT ENTRE PL.URQUINAONA I PLAÇA ANTONI MAURA

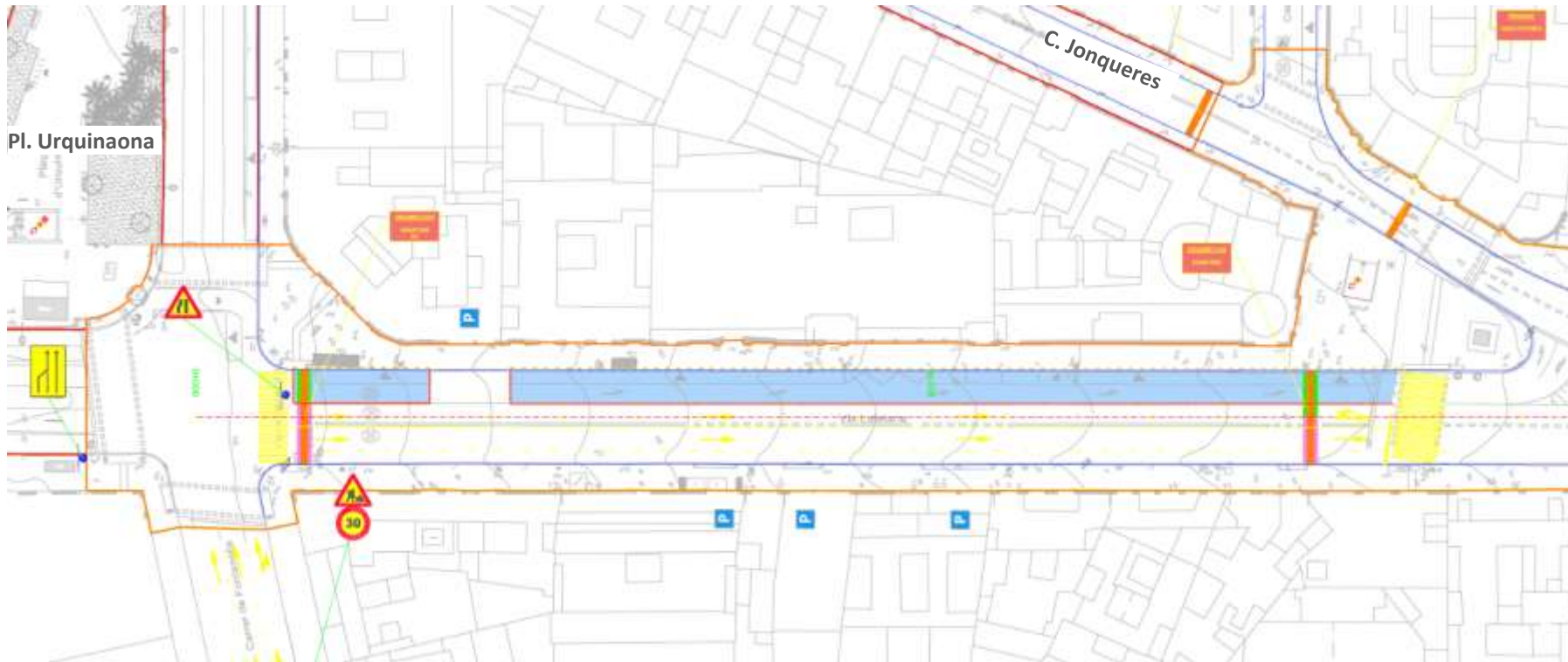
FASE 3: COSTAT BESÒS ENTRE CARRER JONQUERES I PLAÇA ANTONI MAURA



Renovació i millora de les xarxes de serveis de la Via Laietana entre pl.Urquinaona i la pl. de l'Àngel

FASE 1 – Costat Besòs entre Pl.Urquinaona i C./Jonqueres

Termini: 1 mes (1 de març a 31 de març)

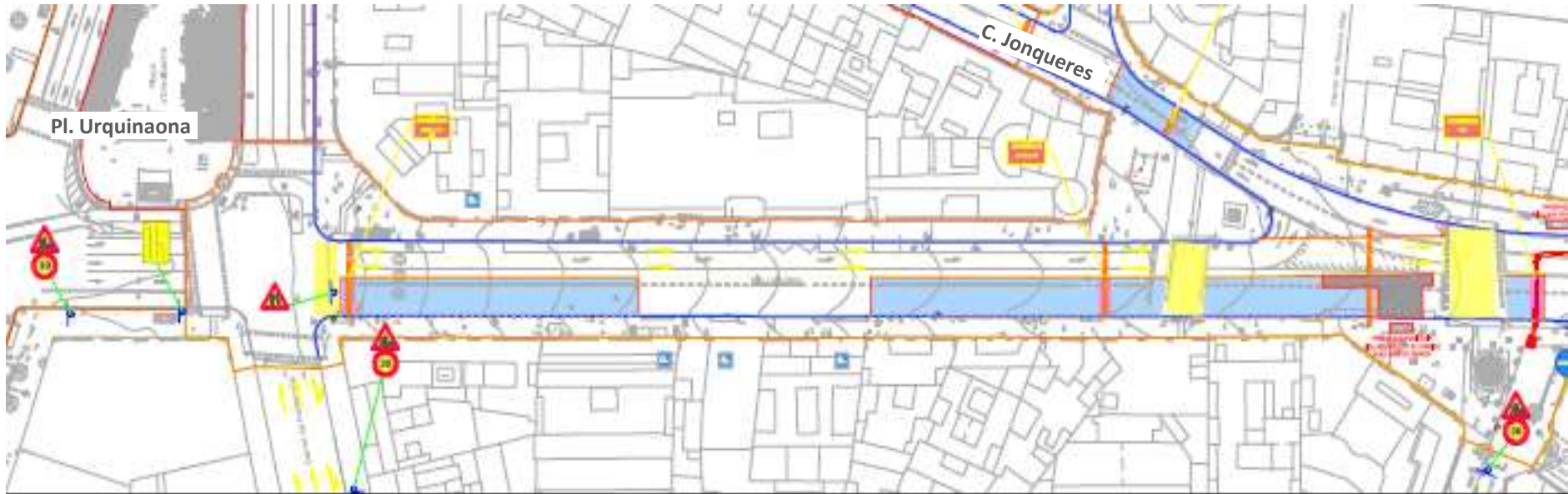




Renovació i millora de les xarxes de serveis de la Via Laietana entre pl.Urquinaona i la pl. de l'Àngel

FASE 2 – Costat Llobregat entre Pl.Urquinaona i Pl.Antoni Maura – Àmbit 1

Termini: 4 mesos (1 d'abril a 31 de juliol)





Renovació i millora de les xarxes de serveis de la Via Laietana entre pl.Urquinaona i la pl. de l'Àngel

FASE 2 – Costat Llobregat entre Pl.Urquinaona i Pl.Antoni Maura – Àmbit 2

Termini: 4 mesos (1 d'abril a 31 de juliol)

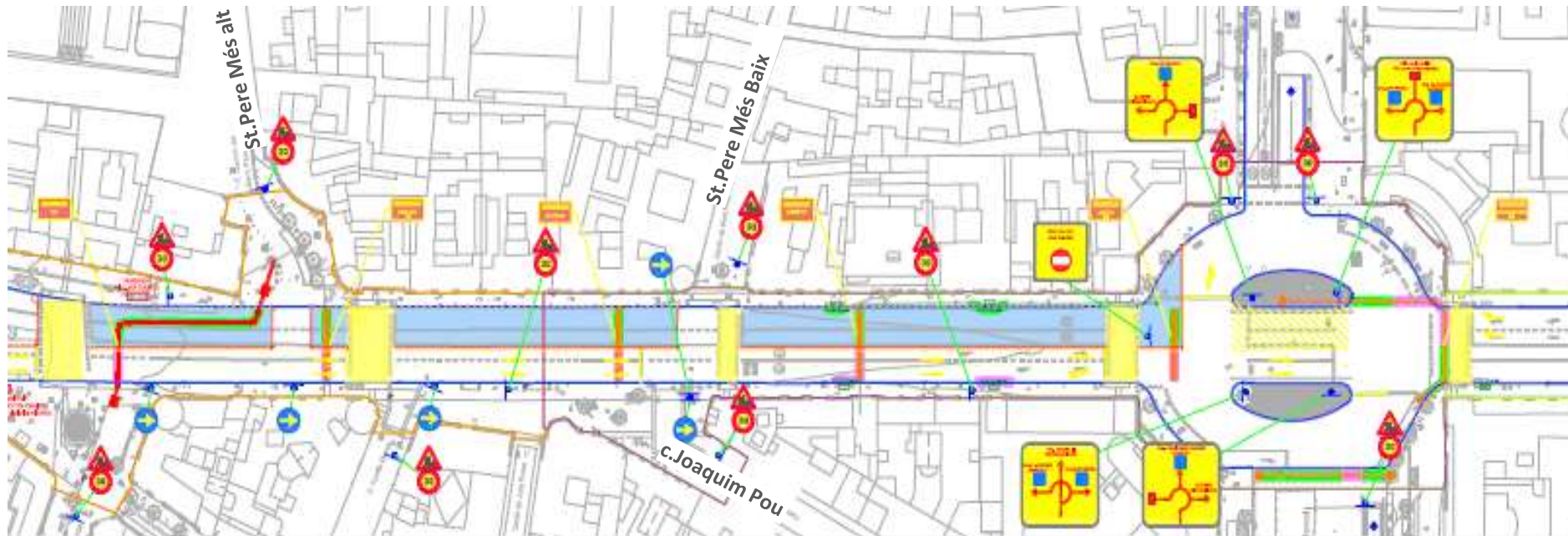




Renovació i millora de les xarxes de serveis de la Via Laietana entre pl.Urquinaona i la pl. de l'Àngel

FASE 3 – Costat Besòs entre C/Jonqueres i Pl.Antoni Maura

Termini: 3 mesos (1 d'agost a 31 d'octubre)





Accions informatives d'acompanyament al veïnat i comerç

TRANSFORMACIÓ VIA LAIETANA: ACCIONS INFORMATIVES I DE COMUNICACIÓ

PARTICIPACIÓ

- Convocatòria **Comissió de Seguiment** ampliada. 8/02/22
- **Consells de Barri**
 - Gòtic (15/02/22)
 - Sant Pere, Santa Caterina-Ribera (17/02/22)
 - Barceloneta (24/02/22)
- **Reunions** per facilitar informació a col·lectius i equipaments singulars
 - Mercat de Sta. Caterina
 - Paradistes Mercat Boqueria
 - Palau de la Música
 - Gremi d'Hotels
 - Comissaria
 - Gremi taxistes i TMB
 - Associacions Veïns i Comerciants de Via Laietana
 - CCOO
 - Gremi de la Seda
 - Properes: Escola Baixeres, Escola La Salle, Cervantes, Puigmal, Correus, Barnacentre i Bon Comerç, Aparcaments



TRANSFORMACIÓ VIA LAIETANA: ACCIONS INFORMATIVES I DE COMUNICACIÓ

VEÏNAT I COMERÇOS

- **Informadors al carrer**, a partir del 8/02/22 Material:
 - Fulletó informatiu inicial
 - Full de recollida de dades per rebre butlletí i lones
 - “Com pots estar informat”
 - Telegram de Ciutat Vella
- Bustiada d’una **carta informativa** per totes les porteries de la Via Laietana i entorns
- Distribució **d’avisos d’escala per totes les porteries** de Via Laietana i entorns.
- Distribució d’**avisos per comerços** de Via Laietana
- Ubicació de quatre **torretes informatives** a pl. Urquinaona, Av Catedral, banda mar i Barceloneta.
- Col·locació **cartells d’obra i lones**
- Inserció de peces informatives en **revistes i premsa local** i de barri
- Edició d’un **Butlletí periòdic de seguiment de les obres**. Difusió per
 1. **MÒBIL**: Canal de Telegram Comerç Ciutat Vella t.me/ComercCiutatVella
 2. **MAIL**: Butlletí Ciutat Vella ajuntament.barcelona.cat/ciutatvella
 3. **WEB**: Web de Ciutat Vella ajuntament.barcelona.cat/ciutatvella
Web d’obres ajuntament.barcelona.cat/obres



TRANSFORMACIÓ VIA LAIETANA: ACCIONS INFORMATIVES I DE COMUNICACIÓ

CIUTADANIA EN GENERAL

- **Falca de ràdio** per informar de l'inici de les obres
- Publicitat a **premsa escrita** dels canvis de mobilitat
- **Lones de gran format**
- Inserció informació en **pàgines web** (Apartat específic Web Pla Superilla Barcelona, Web d'Obres Ajuntament, Web Districtes)
- **Mailings sectorials**: Pacte Mobilitat, DUM-BSM; IMD, gent gran.
- Informació a les **Xarxes socials municipals**



TRANSFORMACIÓ VIA LAIETANA: ACCIONS INFORMATIVES I DE COMUNICACIÓ

ALTRES ACCIONS ESPECÍFIQUES

- **MOBILITAT:** Informació de les afectacions als cartells i senyalització digital de la ciutat
- **MODIFICACIONS LÍNIES BUS:**
 - Informació a les parades de bus i vinil a l'interior dels vehicles de les línies afectades, canvis d'itineraris etc.
 - Informació en els displays dels vehicles



TRANSFORMACIÓ VIA LAIETANA

Comissió de seguiment
08.02.2022